

**ДЕПАРТАМЕНТ ГРАДОСТРОИТЕЛЬСТВА И АРХИТЕКТУРЫ  
ПЕНЗЕНСКОЙ ОБЛАСТИ**

**П Р И К А З**  
от 20.09.2019 № 97/ОД

г. Пенза

**О признании утратившим силу приказа Управления жилищно-коммунального хозяйства Пензенской области от 26.06.2013 № 1-455 «Об утверждении границ охранных зон существующего газопровода высокого давления, адрес объекта: г. Пенза, от ГРС в районе совхоза «Декоративные культуры» до котельной и наложении ограничений (обременений) на входящие в них земельные участки» и об утверждении границ охранной зоны газопровода высокого давления, расположенного по адресу: г. Пенза, от ГРС в районе совхоза «Декоративные культуры» до котельной, и наложению ограничений (обременений) на входящие в нее земельные участки**

В соответствии с Земельным кодексом Российской Федерации, постановлением Правительства Российской Федерации от 20.11.2000 № 878 «Об утверждении Правил охраны газораспределительных сетей» (с последующими изменениями), постановлением Правительства Пензенской области от 26.12.2011 № 972-пП «О мерах по утверждению границ охранных зон газораспределительных сетей в Пензенской области» (с последующими изменениями), принимая во внимание обращение АО «Метан», руководствуясь Положением о Департаменте градостроительства и архитектуры Пензенской области, утвержденным постановлением Правительства Пензенской области от 23.01.2017 № 15-пП (с последующими изменениями), **приказываю:**

1. Признать утратившим силу приказ Управления жилищно-коммунального хозяйства Пензенской области от 26.06.2013 № 1-455 «Об утверждении границ охранных зон существующего газопровода высокого давления, адрес объекта: г. Пенза, от ГРС в районе совхоза «Декоративные культуры» до котельной и наложении ограничений (обременений) на входящие в них земельные участки».

1.1. Прекратить существование зоны с особыми условиями использования территории - охранной зоны, границы которой утверждены приказом Управления жилищно-коммунального хозяйства Пензенской области от 26.06.2013 № 1-455 «Об утверждении границ охранных зон существующего газопровода высокого давления, адрес объекта: г. Пенза, от ГРС в районе совхоза «Декоративные культуры» до котельной и наложении ограничений (обременений) на входящие в них земельные участки».

1.2. Прекратить действие ограничений использования земельных участков, расположенных в границах охранной зоны, утвержденных приказом Управления жилищно-коммунального хозяйства Пензенской области от 26.06.2013 № 1-455 «Об утверждении границ охранных зон существующего газопровода высокого давления, адрес объекта: г. Пенза, от ГРС в районе совхоза «Декоративные культуры» до котельной и наложении ограничений (обременений) на входящие в них земельные участки».

2. Утвердить границы охранной зоны газораспределительной сети:

2.1. «Газопровод высокого давления адрес объекта: г. Пенза, от ГРС в районе совхоза «Декоративные культуры» до котельной», согласно графическому описанию местоположения и перечню координат характерных точек границ охранной зоны согласно приложению к настоящему Приказу.

3. Наложить на земельные участки, входящие в границы охранной зоны существующей газораспределительной сети, указанной в пункте 2 настоящего Приказа, ограничения (обременения), предусмотренные постановлением Правительства Российской Федерации от 20.11.2000 № 878 «Об утверждении Правил охраны газораспределительных сетей» (с последующими изменениями).

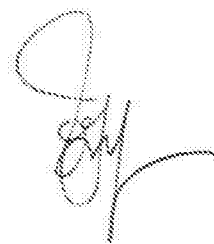
4. Убытки, в том числе упущенная выгода, причиненные ограничением прав лиц, указанных в пункте 2 статьи 57.1 Земельного кодекса Российской Федерации, в связи с утверждением границ охранной зоны подлежат возмещению в полном объеме собственником объекта: «Газопровод высокого давления адрес объекта: г. Пенза, от ГРС в районе совхоза «Декоративные культуры» до котельной» - АО «Метан» ИНН 5835013048, ОГРН 1025801202151 (по состоянию на дату принятия приказа), в соответствии с подпунктом 1 пункта 8 статьи 57.1 Земельного кодекса Российской Федерации.

5. Срок наступления обязанности по возмещению убытков устанавливается в соответствии со статьей 57.1 Земельного кодекса Российской Федерации.

Требование о возмещении убытков может быть направлено лицами, указанными в пункте 2 статьи 57.1 Земельного кодекса Российской Федерации, указанным в подпункте 1 пункта 8 статьи 57.1 Земельного кодекса Российской Федерации правообладателю здания, сооружения, застройщику в срок не более чем пять лет со дня установления, изменения зоны с особыми условиями использования территории, либо со дня, когда указанные лица узнали или должны были узнать об установлении, изменении зоны с особыми условиями использования территории или наступлении указанных обстоятельств.

6. Настоящий приказ разместить (опубликовать) на «Официальном интернет - портале правовой информации» ([www.pravo.gov.ru](http://www.pravo.gov.ru)) и на официальном сайте Департамента градостроительства и архитектуры Пензенской области в информационно-телекоммуникационной сети «Интернет».

Начальник Департамента –  
главный архитектор Пензенской области



Л.В. Иоффе

| <b>ОПИСАНИЕ МЕСТОПОЛОЖЕНИЯ ГРАНИЦ</b>   |   |   |
|---|---|---|
| Охранной зоны «Газопровод высокого давления адрес объекта: г. Пенза, от ГРС в районе совхоза «Декоративные культуры» до котельной»<br>(наименование объекта, местоположение границ которого описано (далее - объект)) |   |   |
| <b>Раздел 1</b>   |   |   |
| <b>Сведения об объекте</b>  |   |   |
| № п/п   | Характеристики объекта  | Описание характеристик  |
| 1   | 2   | 3   |
| 1.  | Местоположение объекта  | Пензенская область, город Пенза   |
| 2.  | Площадь объекта +/- величина погрешности определения площади (Р +/- Дельта Р) | 22816 +/- 53 м <sup>2</sup>   |
| 3.  | Иные характеристики объекта   | <p>В границах охранной зоны режим использования земель устанавливается с учетом правил охраны газораспределительных сетей, утвержденных постановлением Правительства РФ от 20.11.2000 г. №878, согласно п.14-16.</p> <p>14. На земельные участки, входящие в охранные зоны газораспределительных сетей, в целях предупреждения их повреждения или нарушения условий их нормальной эксплуатации налагаются ограничения (обременения), которыми запрещается лицам, указанным в пункте 2 настоящих Правил:</p> <ul style="list-style-type: none"> <li>а) строить объекты жилищно-гражданского и производственного назначения;</li> <li>б) сносить и реконструировать мосты, коллекторы, автомобильные и железные дороги с расположенными на них газораспределительными сетями без предварительного выноса этих газопроводов по согласованию с эксплуатационными организациями;</li> <li>в) разрушать берегоукрепительные сооружения, водопропускные устройства, земляные и иные сооружения, предохраняющие газораспределительные сети от разрушений;</li> <li>г) перемещать, повреждать, засыпать и уничтожать опознавательные знаки, контрольно-измерительные пункты и другие устройства газораспределительных сетей;</li> <li>д) устраивать свалки и склады, разливать растворы кислот, солей, щелочей и других химически активных веществ;</li> <li>е) огораживать и перегораживать охранные зоны, препятствовать доступу персонала эксплуатационных организаций к газораспределительным сетям, проведению обслуживания и устранению повреждений газораспределительных сетей;</li> <li>ж) разводить огонь и размещать источники огня;</li> <li>з) рыть погреба, копать и обрабатывать почву сельскохозяйственными и мелиоративными орудиями и механизмами на глубину более 0,3 метра;</li> <li>и) открывать калитки и двери газорегуляторных пунктов, станций катодной и дренажной защиты, люки подземных колодцев, включать или отключать электроснабжение средств связи, освещения и систем телемеханики;</li> <li>к) набрасывать, приставлять и привязывать к опорам и надземным газопроводам, ограждениям и зданиям газораспределительных сетей посторонние предметы, лестницы, влезать на них;</li> <li>л) самовольно подключаться к газораспределительным сетям.</li> </ul> <p>15. Лесохозяйственные, сельскохозяйственные и другие работы, не подпадающие под ограничения, указанные в пункте 14 настоящих Правил, и не связанные с нарушением земельного горизонта и обработкой почвы на глубину более 0,3 метра, производятся собственниками, владельцами или пользователями земельных участков в охранной зоне газораспределительной сети при условии предварительного письменного уведомления эксплуатационной организации не менее чем за 3 рабочих дня до начала работ.</p> <p>16. Хозяйственная деятельность в охранных зонах газораспределительных сетей, не предусмотренная пунктами 14 и 15 настоящих Правил, при которой производится нарушение поверхности земельного участка и обработка почвы на глубину более 0,3 метра, осуществляется на основании письменного разрешения эксплуатационной организации газораспределительных сетей.</p> |

## Раздел 2

## Сведения о местоположении границ объекта

1. Система координат МСК-58, 2 зона

2. Сведения о характерных точках границ объекта

| Обозначение<br>характерных точек<br>границ | Координаты, м |            | Метод<br>определения<br>координат<br>характерной<br>точки | Средняя<br>квадратическая<br>погрешность<br>положения<br>характерной<br>точки (Mt), м | Описание<br>обозначения<br>точки на<br>местности (при<br>наличии) |
|--|---------------|------------|---|---|---|
|  | X             | Y          |   |   |   |
| 1  | 2             | 3          | 4   | 5   | 6   |
| 1  | 377039.76     | 2227395.86 | Геодезический<br>метод                                    | 0.10  | закрепление<br>отсутствует  |
| 2  | 377047.22     | 2227414.06 | Геодезический<br>метод                                    | 0.10  | закрепление<br>отсутствует  |
| 3  | 377055.66     | 2227426.85 | Геодезический<br>метод                                    | 0.10  | закрепление<br>отсутствует  |
| 4  | 377087.26     | 2227471.18 | Геодезический<br>метод                                    | 0.10  | закрепление<br>отсутствует  |
| 5  | 377011.53     | 2227521.47 | Геодезический<br>метод                                    | 0.10  | закрепление<br>отсутствует  |
| 7  | 377002.12     | 2227560.73 | Геодезический<br>метод                                    | 0.10  | закрепление<br>отсутствует  |
| 8  | 376788.22     | 2227524.88 | Геодезический<br>метод                                    | 0.10  | закрепление<br>отсутствует  |
| 9  | 376600.50     | 2227493.02 | Геодезический<br>метод                                    | 0.10  | закрепление<br>отсутствует  |
| 10   | 376529.89     | 2227489.93 | Геодезический<br>метод                                    | 0.10  | закрепление<br>отсутствует  |
| 11   | 376442.83     | 2227494.30 | Геодезический<br>метод                                    | 0.10  | закрепление<br>отсутствует  |
| 12   | 376373.51     | 2227515.80 | Геодезический<br>метод                                    | 0.10  | закрепление<br>отсутствует  |
| 13   | 376347.00     | 2227522.15 | Геодезический<br>метод                                    | 0.10  | закрепление<br>отсутствует  |
| 14   | 376283.33     | 2227542.51 | Геодезический<br>метод                                    | 0.10  | закрепление<br>отсутствует  |
| 15   | 376119.68     | 2227633.71 | Геодезический<br>метод                                    | 0.10  | закрепление<br>отсутствует  |
| 16   | 375933.43     | 2227754.50 | Геодезический<br>метод                                    | 0.10  | закрепление<br>отсутствует  |
| 17   | 375766.11     | 2227851.10 | Геодезический<br>метод                                    | 0.10  | закрепление<br>отсутствует  |
| 18   | 375652.27     | 2227893.31 | Геодезический<br>метод                                    | 0.10  | закрепление<br>отсутствует  |
| 19   | 375554.20     | 2227921.20 | Геодезический<br>метод                                    | 0.10  | закрепление<br>отсутствует  |
| 20   | 375432.49     | 2228042.67 | Геодезический<br>метод                                    | 0.10  | закрепление<br>отсутствует  |
| 21   | 375428.23     | 2228045.46 | Геодезический<br>метод                                    | 0.10  | закрепление<br>отсутствует  |

| 2. Сведения о характерных точках границ объекта |               |            |   |   |   |
|---|---------------|------------|---|---|---|
| Обозначение<br>характерных точек<br>границ      | Координаты, м |            | Метод<br>определения<br>координат<br>характерной<br>точки | Средняя<br>квадратическая<br>погрешность<br>положения<br>характерной<br>точки (Mt), м | Описание<br>обозначения<br>точки на<br>местности (при<br>наличии) |
|   | X             | Y          |   |   |   |
| 1   | 2             | 3          | 4   | 5   | 6   |
| 22  | 375426.23     | 2228045.91 | Геодезический<br>метод                                    | 0.10  | закрепление<br>отсутствует  |
| 23  | 375370.46     | 2228038.68 | Геодезический<br>метод                                    | 0.10  | закрепление<br>отсутствует  |
| 24  | 375356.10     | 2228032.76 | Геодезический<br>метод                                    | 0.10  | закрепление<br>отсутствует  |
| 25  | 375302.29     | 2228023.98 | Геодезический<br>метод                                    | 0.10  | закрепление<br>отсутствует  |
| 26  | 375098.52     | 2228041.23 | Геодезический<br>метод                                    | 0.10  | закрепление<br>отсутствует  |
| 27  | 375092.16     | 2228068.36 | Геодезический<br>метод                                    | 0.10  | закрепление<br>отсутствует  |
| 28  | 375027.32     | 2228522.48 | Геодезический<br>метод                                    | 0.10  | закрепление<br>отсутствует  |
| 29  | 375015.65     | 2228743.48 | Геодезический<br>метод                                    | 0.10  | закрепление<br>отсутствует  |
| 30  | 375064.22     | 2229043.76 | Геодезический<br>метод                                    | 0.10  | закрепление<br>отсутствует  |
| 31  | 375072.37     | 2229068.17 | Геодезический<br>метод                                    | 0.10  | закрепление<br>отсутствует  |
| 32  | 375089.87     | 2229068.10 | Геодезический<br>метод                                    | 0.10  | закрепление<br>отсутствует  |
| 33  | 375091.90     | 2229068.88 | Геодезический<br>метод                                    | 0.10  | закрепление<br>отсутствует  |
| 34  | 375092.87     | 2229070.84 | Геодезический<br>метод                                    | 0.10  | закрепление<br>отсутствует  |
| 35  | 375095.08     | 2229126.80 | Геодезический<br>метод                                    | 0.10  | закрепление<br>отсутствует  |
| 36  | 375095.78     | 2229259.34 | Геодезический<br>метод                                    | 0.10  | закрепление<br>отсутствует  |
| 37  | 375099.61     | 2229258.65 | Геодезический<br>метод                                    | 0.10  | закрепление<br>отсутствует  |
| 38  | 375154.50     | 2229255.45 | Геодезический<br>метод                                    | 0.10  | закрепление<br>отсутствует  |
| 39  | 375205.12     | 2229255.72 | Геодезический<br>метод                                    | 0.10  | закрепление<br>отсутствует  |
| 40  | 375229.61     | 2229272.35 | Геодезический<br>метод                                    | 0.10  | закрепление<br>отсутствует  |
| 41  | 375276.51     | 2229283.05 | Геодезический<br>метод                                    | 0.10  | закрепление<br>отсутствует  |
| 42  | 375286.96     | 2229292.90 | Геодезический<br>метод                                    | 0.10  | закрепление<br>отсутствует  |
| 43  | 375363.83     | 2229320.93 | Геодезический<br>метод                                    | 0.10  | закрепление<br>отсутствует  |
| 44  | 375365.47     | 2229322.37 | Геодезический<br>метод                                    | 0.10  | закрепление<br>отсутствует  |

| 2. Сведения о характерных точках границ объекта |               |            |   |   |   |
|---|---------------|------------|---|---|---|
| Обозначение<br>характерных точек<br>границ      | Координаты, м |            | Метод<br>определения<br>координат<br>характерной<br>точки | Средняя<br>квадратическая<br>погрешность<br>положения<br>характерной<br>точки (Mt), м | Описание<br>обозначения<br>точки на<br>местности (при<br>наличии) |
|   | X             | Y          |   |   |   |
| 1   | 2             | 3          | 4   | 5   | 6   |
| 45  | 375365.69     | 2229324.54 | Геодезический   | 0.10  | закрепление   |
| 46  | 375355.74     | 2229351.75 | Геодезический<br>метод                                    | 0.10  | закрепление<br>отсутствует  |
| 47  | 375354.29     | 2229353.39 | Геодезический<br>метод                                    | 0.10  | закрепление<br>отсутствует  |
| 48  | 375352.12     | 2229353.61 | Геодезический<br>метод                                    | 0.10  | закрепление<br>отсутствует  |
| 49  | 375343.17     | 2229350.27 | Геодезический<br>метод                                    | 0.10  | закрепление<br>отсутствует  |
| 50  | 375341.54     | 2229348.81 | Геодезический<br>метод                                    | 0.10  | закрепление<br>отсутствует  |
| 51  | 375341.33     | 2229346.64 | Геодезический<br>метод                                    | 0.10  | закрепление<br>отсутствует  |
| 52  | 375342.65     | 2229344.90 | Геодезический<br>метод                                    | 0.10  | закрепление<br>отсутствует  |
| 53  | 375344.80     | 2229344.52 | Геодезический<br>метод                                    | 0.10  | закрепление<br>отсутствует  |
| 54  | 375351.14     | 2229346.85 | Геодезический<br>метод                                    | 0.10  | закрепление<br>отсутствует  |
| 55  | 375358.95     | 2229325.54 | Геодезический<br>метод                                    | 0.10  | закрепление<br>отсутствует  |
| 56  | 375284.27     | 2229298.31 | Геодезический<br>метод                                    | 0.10  | закрепление<br>отсутствует  |
| 57  | 375274.32     | 2229288.70 | Геодезический<br>метод                                    | 0.10  | закрепление<br>отсутствует  |
| 58  | 375227.69     | 2229278.06 | Геодезический<br>метод                                    | 0.10  | закрепление<br>отсутствует  |
| 59  | 375204.14     | 2229261.71 | Геодезический<br>метод                                    | 0.10  | закрепление<br>отсутствует  |
| 60  | 375154.75     | 2229261.44 | Геодезический<br>метод                                    | 0.10  | закрепление<br>отсутствует  |
| 61  | 375100.49     | 2229264.58 | Геодезический<br>метод                                    | 0.10  | закрепление<br>отсутствует  |
| 62  | 375093.33     | 2229265.87 | Геодезический<br>метод                                    | 0.10  | закрепление<br>отсутствует  |
| 63  | 375091.19     | 2229265.45 | Геодезический<br>метод                                    | 0.10  | закрепление<br>отсутствует  |
| 64  | 375089.90     | 2229263.69 | Геодезический<br>метод                                    | 0.10  | закрепление<br>отсутствует  |
| 65  | 375089.08     | 2229126.99 | Геодезический<br>метод                                    | 0.10  | закрепление<br>отсутствует  |
| 66  | 375087.00     | 2229074.11 | Геодезический<br>метод                                    | 0.10  | закрепление<br>отсутствует  |
| 67  | 375070.22     | 2229074.18 | Геодезический<br>метод                                    | 0.10  | закрепление<br>отсутствует  |

## 2. Сведения о характерных точках границ объекта

| Обозначение<br>характерных точек<br>границ | Координаты, м |            | Метод<br>определения<br>координат<br>характерной<br>точки | Средняя<br>квадратическая<br>погрешность<br>положения<br>характерной<br>точки (M <sub>t</sub> ), м | Описание<br>обозначения<br>точки на<br>местности (при<br>наличии) |
|--|---------------|------------|---|--|---|
|  | X             | Y          |   |  |   |
| 1  | 2             | 3          | 4   | 5  | 6   |
| 68   | 375068.19     | 2229073.40 | Геодезический<br>метод                                    | 0.10   | закрепление<br>отсутствует  |
| 69   | 375058.45     | 2229045.43 | Геодезический<br>метод                                    | 0.10   | закрепление<br>отсутствует  |
| 70   | 375009.68     | 2228744.12 | Геодезический<br>метод                                    | 0.10   | закрепление<br>отсутствует  |
| 71   | 375021.33     | 2228522.03 | Геодезический<br>метод                                    | 0.10   | закрепление<br>отсутствует  |
| 72   | 375086.24     | 2228067.38 | Геодезический<br>метод                                    | 0.10   | закрепление<br>отсутствует  |
| 73   | 375093.18     | 2228037.74 | Геодезический<br>метод                                    | 0.10   | закрепление<br>отсутствует  |
| 74   | 375094.42     | 2228035.94 | Геодезический<br>метод                                    | 0.10   | закрепление<br>отсутствует  |
| 75   | 375302.16     | 2228017.97 | Геодезический<br>метод                                    | 0.10   | закрепление<br>отсутствует  |
| 76   | 375357.41     | 2228026.90 | Геодезический<br>метод                                    | 0.10   | закрепление<br>отсутствует  |
| 77   | 375371.64     | 2228032.78 | Геодезический<br>метод                                    | 0.10   | закрепление<br>отсутствует  |
| 78   | 375021.33     | 2228522.03 | Геодезический<br>метод                                    | 0.10   | закрепление<br>отсутствует  |
| 79   | 375425.93     | 2228039.82 | Геодезический<br>метод                                    | 0.10   | закрепление<br>отсутствует  |
| 80   | 375428.48     | 2228038.19 | Геодезический<br>метод                                    | 0.10   | закрепление<br>отсутствует  |
| 81   | 375550.51     | 2227916.41 | Геодезический<br>метод                                    | 0.10   | закрепление<br>отсутствует  |
| 82   | 375650.30     | 2227887.65 | Геодезический<br>метод                                    | 0.10   | закрепление<br>отсутствует  |
| 83   | 375763.33     | 2227845.77 | Геодезический<br>метод                                    | 0.10   | закрепление<br>отсутствует  |
| 84   | 375930.23     | 2227749.42 | Геодезический<br>метод                                    | 0.10   | закрепление<br>отсутствует  |
| 85   | 376116.50     | 2227628.62 | Геодезический<br>метод                                    | 0.10   | закрепление<br>отсутствует  |
| 86   | 376280.67     | 2227537.12 | Геодезический<br>метод                                    | 0.10   | закрепление<br>отсутствует  |
| 87   | 376345.28     | 2227516.40 | Геодезический<br>метод                                    | 0.10   | закрепление<br>отсутствует  |
| 88   | 376371.83     | 2227510.04 | Геодезический<br>метод                                    | 0.10   | закрепление<br>отсутствует  |
| 89   | 376441.41     | 2227488.45 | Геодезический<br>метод                                    | 0.10   | закрепление<br>отсутствует  |
| 90   | 376529.73     | 2227483.93 | Геодезический<br>метод                                    | 0.10   | закрепление<br>отсутствует  |

## 2. Сведения о характерных точках границ объекта

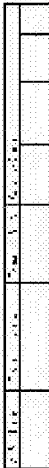
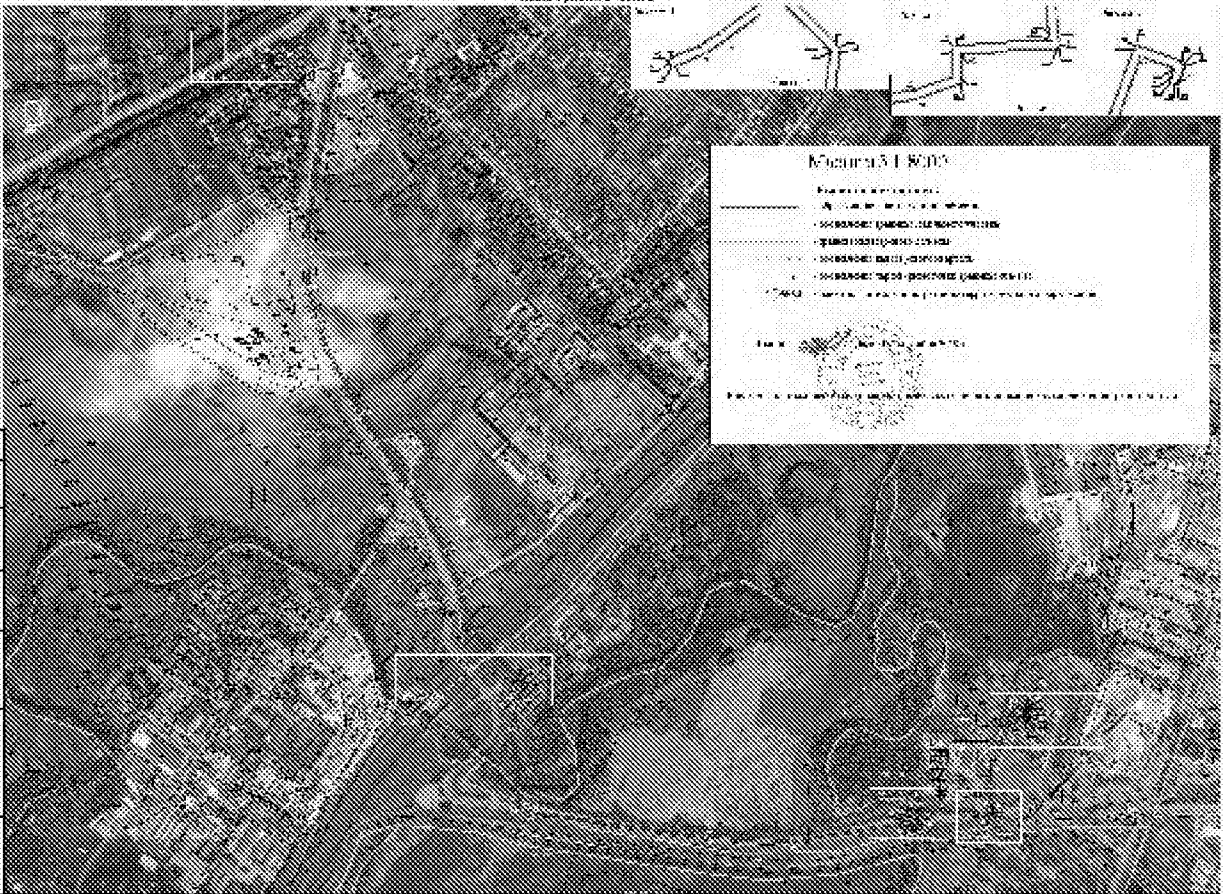
| Обозначение<br>характерных точек<br>границ | Координаты, м |            | Метод<br>определения<br>координат<br>характерной<br>точки | Средняя<br>квадратическая<br>погрешность<br>положения<br>характерной<br>точки (Mt), м | Описание<br>обозначения<br>точки на<br>местности (при<br>наличии) |
|--|---------------|------------|---|---|---|
|  | X             | Y          |   |   |   |
| 1  | 2             | 3          | 4   | 5   | 6   |
| 91   | 376600.95     | 2227487.03 | Геодезический<br>метод                                    | 0.10  | закрепление<br>отсутствует  |
| 92   | 376789.22     | 2227518.96 | Геодезический<br>метод                                    | 0.10  | закрепление<br>отсутствует  |
| 93   | 376999.57     | 2227554.21 | Геодезический<br>метод                                    | 0.10  | закрепление<br>отсутствует  |
| 94   | 377008.01     | 2227519.01 | Геодезический<br>метод                                    | 0.10  | закрепление<br>отсутствует  |
| 95   | 377079.92     | 2227471.25 | Геодезический<br>метод                                    | 0.10  | закрепление<br>отсутствует  |
| 96   | 377050.75     | 2227430.29 | Геодезический<br>метод                                    | 0.10  | закрепление<br>отсутствует  |
| 97   | 377042.06     | 2227417.12 | Геодезический<br>метод                                    | 0.10  | закрепление<br>отсутствует  |
| 98   | 377034.20     | 2227398.14 | Геодезический<br>метод                                    | 0.10  | закрепление<br>отсутствует  |
| 99   | 377034.17     | 2227395.96 | Геодезический<br>метод                                    | 0.10  | закрепление<br>отсутствует  |
| 100  | 377035.62     | 2227394.33 | Геодезический<br>метод                                    | 0.10  | закрепление<br>отсутствует  |
| 101  | 377037.79     | 2227394.11 | Геодезический<br>метод                                    | 0.10  | закрепление<br>отсутствует  |
| 1  | 377039.76     | 2227395.86 | Геодезический<br>метод                                    | 0.10  | закрепление<br>отсутствует  |

## 3. Сведения о характерных точках части (частей) границы объекта

| Обозначение<br>характерных точек<br>части границы | Координаты, м |   | Метод<br>определения<br>координат<br>характерной<br>точки | Средняя<br>квадратическая<br>погрешность<br>положения<br>характерной<br>точки (Mt), м | Описание<br>обозначения<br>точки на<br>местности (при<br>наличии) |
|---|---------------|---|---|---|---|
|   | X             | Y |   |   |   |
| 1   | 2             | 3 | 4   | 5   | 6   |
| -   | -             | - | -   | -   | -   |







**LEYENDA**

- Carretera asfaltada
- Carretera de tierra
- ~~~~~ Rio
- ..... Cercado
- Edificio
- Monte

Escala: 1:500

▲ N