

**ДЕПАРТАМЕНТ ГРАДОСТРОИТЕЛЬСТВА И АРХИТЕКТУРЫ  
ПЕНЗЕНСКОЙ ОБЛАСТИ**

**П Р И К А З**

от 29.11.2019 № 141/ОД

г. Пенза

**Об утверждении границ охранной зоны существующего газопровода протяженностью 12125 м, расположенного по адресу: Пензенская область, р-н Никольский, с. Тюнярь, и наложении ограничений (обременений) на входящие в нее земельные участки**

В соответствии с Земельным кодексом Российской Федерации, постановлением Правительства Российской Федерации от 20.11.2000 № 878 «Об утверждении Правил охраны газораспределительных сетей» (с последующими изменениями), постановлением Правительства Пензенской области от 26.12.2011 № 972-пП «О мерах по утверждению границ охранных зон газораспределительных сетей в Пензенской области» (с последующими изменениями), принимая во внимание обращение АО «Газпром газораспределение Пенза», руководствуясь Положением о Департаменте градостроительства и архитектуры Пензенской области, утвержденным постановлением Правительства Пензенской области от 23.01.2017 № 15-пП (с последующими изменениями), **приказываю:**

1. Утвердить границы охранной зоны существующей газораспределительной сети:

1.1. «Газопровод в с. Тюнярь Казарского сельского совета Никольского района Пензенской области» согласно графическому описанию местоположения и перечню координат характерных точек границ охранной зоны согласно приложению к настоящему Приказу.

2. Наложить на земельные участки, входящие в границы охранной зоны существующей газораспределительной сети, указанной в пункте 1 настоящего Приказа, ограничения (обременения), предусмотренные постановлением Правительства Российской Федерации от 20.11.2000 № 878 «Об утверждении Правил охраны газораспределительных сетей» (с последующими изменениями).

3. Убытки, в том числе упущенная выгода, причиненные ограничением прав лиц, указанных в пункте 2 статьи 57.1 Земельного кодекса Российской Федерации, в связи с утверждением границ охранной зоны подлежат возмещению в полном объеме собственником объекта: «Газопровод в с. Тюнярь Казарского сельского совета Никольского района Пензенской области» - АО «Газпром газораспределение Пенза» ИНН 5836611971, ОГРН 1025801359858 (по состоянию на дату принятия приказа),

в соответствии с подпунктом 1 пункта 8 статьи 57.1 Земельного кодекса Российской Федерации.

4. Срок наступления обязанности по возмещению убытков устанавливается в соответствии со статьей 57.1 Земельного кодекса Российской Федерации.

Требование о возмещении убытков может быть направлено лицами, указанными в пункте 2 статьи 57.1 Земельного кодекса Российской Федерации, указанным в подпункте 1 пункта 8 статьи 57.1 Земельного кодекса Российской Федерации правообладателю здания, сооружения, застройщику в срок не более чем пять лет со дня установления, изменения зоны с особыми условиями использования территории, либо со дня, когда указанные лица узнали или должны были узнать об установлении, изменении зоны с особыми условиями использования территории или наступлении указанных обстоятельств.

5. Настоящий приказ разместить (опубликовать) на «Официальном интернет - портале правовой информации» ([www.pravo.gov.ru](http://www.pravo.gov.ru)) и на официальном сайте Департамента градостроительства и архитектуры Пензенской области в информационно-телекоммуникационной сети «Интернет».

Начальник Департамента



Л.В. Иоффе

## ОПИСАНИЕ МЕСТОПОЛОЖЕНИЯ ГРАНИЦ

### Охранной зоны газопровода в с. Тюнярь Казарского сельсовета Никольского района Пензенской области

(наименование объекта, местоположение границ которого описано (далее - объект))

#### Раздел 1

#### Сведения об объекте

№ п/п	Характеристики объекта	Описание характеристик
1	2	3
1.	Местоположение объекта	442694, Пензенская область, район Никольский, село Тюнярь
2.	Площадь объекта +/- величина погрешности определения площади (Р +/- Дельта Р)	62014 +/- 3 м <sup>2</sup>
3.	Иные характеристики объекта	<p>В границах охранной зоны режим использования земель устанавливается с учетом правил охраны газораспределительных сетей, утвержденных постановлением Правительства РФ от 20.11.2000 г. №878, согласно п.14-16. 14. На земельные участки, входящие в охранные зоны газораспределительных сетей, в целях предупреждения их повреждения или нарушения условий их нормальной эксплуатации налагаются ограничения (обременения), которыми запрещается лицам, указанным в пункте 2 настоящих Правил:</p> <ul style="list-style-type: none"> <li>а) строить объекты жилищно-гражданского и производственного назначения;</li> <li>б) сносить и реконструировать мосты, коллекторы, автомобильные и железные дороги с расположенными на них газораспределительными сетями без предварительного выноса этих газопроводов по согласованию с эксплуатационными организациями;</li> <li>в) разрушать берегоукрепительные сооружения, водопропускные устройства, земляные и иные сооружения, предохраняющие газораспределительные сети от разрушений;</li> <li>г) перемещать, повреждать, засыпать и уничтожать опознавательные знаки, контрольно-измерительные пункты и другие устройства газораспределительных сетей;</li> <li>д) устраивать свалки и склады, разливать растворы кислот, солей, щелочей и других химически активных веществ;</li> <li>е) огораживать и перегораживать охранные зоны, препятствовать доступу персонала эксплуатационных организаций к газораспределительным сетям, проведению обслуживания и устранению повреждений газораспределительных сетей;</li> <li>ж) разводить огонь и размещать источники огня;</li> <li>з) рыть погреба, копать и обрабатывать почву сельскохозяйственными и мелiorативными орудиями и механизмами на глубину более 0,3 метра;</li> <li>и) открывать калитки и двери газорегуляторных пунктов, станций катодной и дренажной защиты, люки подземных колодцев, включать или отключать электроснабжение средств связи, освещения и систем телемеханики;</li> <li>к) набрасывать, приставлять и привязывать к опорам и надземным газопроводам, ограждениям и зданиям газораспределительных сетей посторонние предметы, лестницы, влезать на них;</li> <li>л) самовольно подключаться к газораспределительным сетям.</li> </ul> <p>15. Лесохозяйственные, сельскохозяйственные и другие работы, не подпадающие под ограничения, указанные в пункте 14 настоящих Правил, и не связанные с нарушением земельного горизонта и обработкой почвы на глубину более 0,3 метра, производятся собственниками, владельцами или пользователями земельных участков в охранной зоне газораспределительной сети при условии предварительного письменного уведомления эксплуатационной организации не менее чем за 3 рабочих дня до начала работ.</p> <p>16. Хозяйственная деятельность в охранных зонах газораспределительных сетей, не предусмотренная пунктами 14 и 15 настоящих Правил, при которой производится нарушение поверхности земельного участка и обработка почвы на глубину более 0,3 метра, осуществляется на основании письменного разрешения эксплуатационной организации газораспределительных сетей</p>

## Раздел 2

### Сведения о местоположении границ объекта

1. Система координат МСК-58, 2 зона

2. Сведения о характерных точках границ объекта

Обозначение характерных точек границ	Координаты, м		Метод определения координат характерной точки	Средняя квадратическая погрешность положения характерной точки (M), м	Описание обозначения точки на местности (при наличии)
	X	Y			
1	2	3	4	5	6
1	426345.40	2281524.13	Метод спутниковых геодезических измерений	0.1	-
2	426340.23	2281531.96	Метод спутниковых геодезических измерений	0.1	-
3	426245.94	2281638.89	Метод спутниковых геодезических измерений	0.1	-
4	426190.71	2281713.45	Метод спутниковых геодезических измерений	0.1	-
5	426111.49	2281818.25	Метод спутниковых геодезических измерений	0.1	-
6	426045.34	2281900.13	Метод спутниковых геодезических измерений	0.1	-
7	425991.63	2281966.78	Метод спутниковых геодезических измерений	0.1	-
8	425893.87	2282085.48	Метод спутниковых геодезических измерений	0.1	-
9	425863.74	2282121.39	Метод спутниковых геодезических измерений	0.1	-
10	425797.42	2282184.09	Метод спутниковых геодезических измерений	0.1	-
11	425762.64	2282204.43	Метод спутниковых геодезических измерений	0.1	-

2. Сведения о характерных точках границ объекта					
Обозначение характерных точек границ	Координаты, м		Метод определения координат характерной точки	Средняя квадратическая погрешность положения характерной точки (M <sub>t</sub> ), м	Описание обозначения точки на местности (при наличии)
	X	Y			
1	2	3	4	5	6
12	425715.14	2282226.80	Метод спутниковых геодезических измерений	0.1	-
13	425665.81	2282243.85	Метод спутниковых геодезических измерений	0.1	-
14	425637.66	2282255.50	Метод спутниковых геодезических измерений	0.1	-
15	425626.09	2282259.92	Метод спутниковых геодезических измерений	0.1	-
16	425617.73	2282258.80	Метод спутниковых геодезических измерений	0.1	-
17	425601.84	2282250.88	Метод спутниковых геодезических измерений	0.1	-
18	425415.98	2282179.64	Метод спутниковых геодезических измерений	0.1	-
19	425217.06	2282273.06	Метод спутниковых геодезических измерений	0.1	-
20	425208.04	2282274.89	Метод спутниковых геодезических измерений	0.1	-
21	425145.70	2282354.74	Метод спутниковых геодезических измерений	0.1	-
22	425114.07	2282390.72	Метод спутниковых геодезических измерений	0.1	-
23	425089.23	2282411.09	Метод спутниковых геодезических измерений	0.1	-
24	425066.22	2282427.64	Метод спутниковых геодезических измерений	0.1	-

2. Сведения о характерных точках границ объекта					
Обозначение характерных точек границ	Координаты, м		Метод определения координат характерной точки	Средняя квадратическая погрешность положения характерной точки (M <sub>t</sub> ), м	Описание обозначения точки на местности (при наличии)
	X	Y			
1	2	3	4	5	6
25	424942.37	2282494.38	Метод спутниковых геодезических измерений	0.1	-
26	424878.73	2282534.55	Метод спутниковых геодезических измерений	0.1	-
27	424866.60	2282546.44	Метод спутниковых геодезических измерений	0.1	-
28	424858.47	2282572.62	Метод спутниковых геодезических измерений	0.1	-
29	424850.96	2282611.24	Метод спутниковых геодезических измерений	0.1	-
30	424844.54	2282636.07	Метод спутниковых геодезических измерений	0.1	-
31	424832.36	2282669.16	Метод спутниковых геодезических измерений	0.1	-
32	424808.28	2282718.88	Метод спутниковых геодезических измерений	0.1	-
33	424761.36	2282785.33	Метод спутниковых геодезических измерений	0.1	-
34	424756.89	2282797.37	Метод спутниковых геодезических измерений	0.1	-
35	424750.62	2282845.26	Метод спутниковых геодезических измерений	0.1	-
36	424712.12	2282931.81	Метод спутниковых геодезических измерений	0.1	-
37	424665.58	2282949.15	Метод спутниковых геодезических измерений	0.1	-

2. Сведения о характерных точках границ объекта					
Обозначение характерных точек границ	Координаты, м		Метод определения координат характерной точки	Средняя квадратическая погрешность положения характерной точки (M <sub>t</sub> ), м	Описание обозначения точки на местности (при наличии)
	X	Y			
1	2	3	4	5	6
38	424499.10	2283160.94	Метод спутниковых геодезических измерений	0.1	-
39	424464.10	2283210.42	Метод спутниковых геодезических измерений	0.1	-
40	424459.40	2283214.41	Метод спутниковых геодезических измерений	0.1	-
41	424321.25	2283392.30	Метод спутниковых геодезических измерений	0.1	-
42	424112.52	2283663.98	Метод спутниковых геодезических измерений	0.1	-
43	423997.66	2283816.38	Метод спутниковых геодезических измерений	0.1	-
44	423817.39	2284045.80	Метод спутниковых геодезических измерений	0.1	-
45	423659.69	2284242.60	Метод спутниковых геодезических измерений	0.1	-
46	423622.44	2284280.98	Метод спутниковых геодезических измерений	0.1	-
47	423582.70	2284227.51	Метод спутниковых геодезических измерений	0.1	-
48	423431.74	2284351.20	Метод спутниковых геодезических измерений	0.1	-
49	423232.17	2284441.62	Метод спутниковых геодезических измерений	0.1	-
50	423143.93	2284503.52	Метод спутниковых геодезических измерений	0.1	-

2. Сведения о характерных точках границ объекта					
Обозначение характерных точек границ	Координаты, м		Метод определения координат характерной точки	Средняя квадратическая погрешность положения характерной точки (Mt), м	Описание обозначения точки на местности (при наличии)
	X	Y			
1	2	3	4	5	6
51	423067.12	2284559.22	Метод спутниковых геодезических измерений	0.1	-
52	422978.49	2284617.73	Метод спутниковых геодезических измерений	0.1	-
53	422922.52	2284654.23	Метод спутниковых геодезических измерений	0.1	-
54	422957.96	2284708.04	Метод спутниковых геодезических измерений	0.1	-
55	422927.50	2284727.73	Метод спутниковых геодезических измерений	0.1	-
56	422804.76	2284817.98	Метод спутниковых геодезических измерений	0.1	-
57	422786.88	2284791.20	Метод спутниковых геодезических измерений	0.1	-
58	422576.70	2284906.11	Метод спутниковых геодезических измерений	0.1	-
59	422588.51	2284930.39	Метод спутниковых геодезических измерений	0.1	-
60	422418.18	2285007.20	Метод спутниковых геодезических измерений	0.1	-
61	422043.83	2285149.47	Метод спутниковых геодезических измерений	0.1	-
62	422004.12	2285166.19	Метод спутниковых геодезических измерений	0.1	-
63	421938.02	2285182.06	Метод спутниковых геодезических измерений	0.1	-



2. Сведения о характерных точках границ объекта					
Обозначение характерных точек границ	Координаты, м		Метод определения координат характерной точки	Средняя квадратическая погрешность положения характерной точки (M <sub>t</sub> ), м	Описание обозначения точки на местности (при наличии)
	X	Y			
1	2	3	4	5	6
64	421870.66	2285203.28	Метод спутниковых геодезических измерений	0.1	-
65	421859.84	2285204.82	Метод спутниковых геодезических измерений	0.1	-
66	421861.32	2285209.98	Метод спутниковых геодезических измерений	0.1	-
67	421856.52	2285211.36	Метод спутниковых геодезических измерений	0.1	-
68	421854.85	2285205.58	Метод спутниковых геодезических измерений	0.1	-
69	421826.11	2285214.48	Метод спутниковых геодезических измерений	0.1	-
70	421820.24	2285216.90	Метод спутниковых геодезических измерений	0.1	-
71	421823.79	2285223.33	Метод спутниковых геодезических измерений	0.1	-
72	421819.30	2285225.55	Метод спутниковых геодезических измерений	0.1	-
73	421815.58	2285218.81	Метод спутниковых геодезических измерений	0.1	-
74	421786.85	2285232.26	Метод спутниковых геодезических измерений	0.1	-
75	421760.31	2285246.88	Метод спутниковых геодезических измерений	0.1	-
76	421763.22	2285251.72	Метод спутниковых геодезических измерений	0.1	-

2. Сведения о характерных точках границ объекта					
Обозначение характерных точек границ	Координаты, м		Метод определения координат характерной точки	Средняя квадратическая погрешность положения характерной точки (M <sub>t</sub> ), м	Описание обозначения точки на местности (при наличии)
	X	Y			
1	2	3	4	5	6
77	421758.94	2285254.30	Метод спутниковых геодезических измерений	0.1	-
78	421756.00	2285249.42	Метод спутниковых геодезических измерений	0.1	-
79	421717.10	2285272.46	Метод спутниковых геодезических измерений	0.1	-
80	421721.45	2285280.68	Метод спутниковых геодезических измерений	0.1	-
81	421717.03	2285283.02	Метод спутниковых геодезических измерений	0.1	-
82	421712.77	2285274.97	Метод спутниковых геодезических измерений	0.1	-
83	421637.60	2285316.52	Метод спутниковых геодезических измерений	0.1	-
84	421641.70	2285323.98	Метод спутниковых геодезических измерений	0.1	-
85	421637.26	2285326.29	Метод спутниковых геодезических измерений	0.1	-
86	421633.22	2285318.94	Метод спутниковых геодезических измерений	0.1	-
87	421577.29	2285348.94	Метод спутниковых геодезических измерений	0.1	-
88	421579.11	2285352.23	Метод спутниковых геодезических измерений	0.1	-
89	421574.76	2285354.71	Метод спутниковых геодезических измерений	0.1	-

2. Сведения о характерных точках границ объекта					
Обозначение характерных точек границ	Координаты, м		Метод определения координат характерной точки	Средняя квадратическая погрешность положения характерной точки (M <sub>t</sub> ), м	Описание обозначения точки на местности (при наличии)
	X	Y			
1	2	3	4	5	6
90	421572.97	2285351.45	Метод спутниковых геодезических измерений	0.1	-
91	421545.19	2285368.14	Метод спутниковых геодезических измерений	0.1	-
92	421545.75	2285369.06	Метод спутниковых геодезических измерений	0.1	-
93	421541.48	2285371.66	Метод спутниковых геодезических измерений	0.1	-
94	421540.87	2285370.65	Метод спутниковых геодезических измерений	0.1	-
95	421529.27	2285377.05	Метод спутниковых геодезических измерений	0.1	-
96	421499.51	2285408.02	Метод спутниковых геодезических измерений	0.1	-
97	421507.22	2285411.64	Метод спутниковых геодезических измерений	0.1	-
98	421498.15	2285430.94	Метод спутниковых геодезических измерений	0.1	-
99	421487.41	2285425.92	Метод спутниковых геодезических измерений	0.1	-
100	421470.19	2285459.18	Метод спутниковых геодезических измерений	0.1	-
101	421379.04	2285647.16	Метод спутниковых геодезических измерений	0.1	-
102	421357.01	2285767.32	Метод спутниковых геодезических измерений	0.1	-

2. Сведения о характерных точках границ объекта					
Обозначение характерных точек границ	Координаты, м		Метод определения координат характерной точки	Средняя квадратическая погрешность положения характерной точки (M <sub>t</sub> ), м	Описание обозначения точки на местности (при наличии)
	X	Y			
1	2	3	4	5	6
103	421355.48	2285788.02	Метод спутниковых геодезических измерений	0.1	-
104	421336.68	2285877.60	Метод спутниковых геодезических измерений	0.1	-
105	421335.36	2285901.38	Метод спутниковых геодезических измерений	0.1	-
106	421334.38	2285908.11	Метод спутниковых геодезических измерений	0.1	-
107	421344.58	2285909.13	Метод спутниковых геодезических измерений	0.1	-
108	421342.10	2285930.40	Метод спутниковых геодезических измерений	0.1	-
109	421332.73	2285929.36	Метод спутниковых геодезических измерений	0.1	-
110	421319.53	2285979.36	Метод спутниковых геодезических измерений	0.1	-
111	421330.78	2285989.42	Метод спутниковых геодезических измерений	0.1	-
112	421448.08	2285868.22	Метод спутниковых геодезических измерений	0.1	-
113	421513.61	2285808.72	Метод спутниковых геодезических измерений	0.1	-
114	421541.08	2285813.44	Метод спутниковых геодезических измерений	0.1	-
115	421546.74	2285809.78	Метод спутниковых геодезических измерений	0.1	-

2. Сведения о характерных точках границ объекта					
Обозначение характерных точек границ	Координаты, м		Метод определения координат характерной точки	Средняя квадратическая погрешность положения характерной точки (M <sub>t</sub> ), м	Описание обозначения точки на местности (при наличии)
	X	Y			
1	2	3	4	5	6
116	421563.30	2285817.92	Метод спутниковых геодезических измерений	0.1	-
117	421561.10	2285822.40	Метод спутниковых геодезических измерений	0.1	-
118	421547.08	2285815.52	Метод спутниковых геодезических измерений	0.1	-
119	421542.16	2285818.69	Метод спутниковых геодезических измерений	0.1	-
120	421515.18	2285814.07	Метод спутниковых геодезических измерений	0.1	-
121	421451.80	2285871.86	Метод спутниковых геодезических измерений	0.1	-
122	421456.31	2285876.25	Метод спутниковых геодезических измерений	0.1	-
123	421452.81	2285879.83	Метод спутниковых геодезических измерений	0.1	-
124	421448.20	2285875.32	Метод спутниковых геодезических измерений	0.1	-
125	421352.37	2285975.14	Метод спутниковых геодезических измерений	0.1	-
126	421355.82	2285978.69	Метод спутниковых геодезических измерений	0.1	-
127	421352.24	2285982.18	Метод спутниковых геодезических измерений	0.1	-
128	421348.82	2285978.70	Метод спутниковых геодезических измерений	0.1	-

2. Сведения о характерных точках границ объекта					
Обозначение характерных точек границ	Координаты, м		Метод определения координат характерной точки	Средняя квадратическая погрешность положения характерной точки (M <sub>t</sub> ), м	Описание обозначения точки на местности (при наличии)
	X	Y			
1	2	3	4	5	6
129	421334.44	2285992.70	Метод спутниковых геодезических измерений	0.1	-
130	421296.42	2286033.65	Метод спутниковых геодезических измерений	0.1	-
131	421282.81	2286053.47	Метод спутниковых геодезических измерений	0.1	-
132	421292.39	2286061.63	Метод спутниковых геодезических измерений	0.1	-
133	421289.14	2286065.43	Метод спутниковых геодезических измерений	0.1	-
134	421279.96	2286057.61	Метод спутниковых геодезических измерений	0.1	-
135	421265.47	2286078.72	Метод спутниковых геодезических измерений	0.1	-
136	421274.33	2286085.21	Метод спутниковых геодезических измерений	0.1	-
137	421271.38	2286089.24	Метод спутниковых геодезических измерений	0.1	-
138	421262.64	2286082.85	Метод спутниковых геодезических измерений	0.1	-
139	421209.59	2286160.10	Метод спутниковых геодезических измерений	0.1	-
140	421218.49	2286166.82	Метод спутниковых геодезических измерений	0.1	-
141	421215.47	2286170.81	Метод спутниковых геодезических измерений	0.1	-

2. Сведения о характерных точках границ объекта					
Обозначение характерных точек границ	Координаты, м		Метод определения координат характерной точки	Средняя квадратическая погрешность положения характерной точки (Mt), м	Описание обозначения точки на местности (при наличии)
	X	Y			
1	2	3	4	5	6
142	421206.76	2286164.22	Метод спутниковых геодезических измерений	0.1	-
143	421159.94	2286232.40	Метод спутниковых геодезических измерений	0.1	-
144	421170.85	2286239.91	Метод спутниковых геодезических измерений	0.1	-
145	421168.02	2286244.03	Метод спутниковых геодезических измерений	0.1	-
146	421157.11	2286236.53	Метод спутниковых геодезических измерений	0.1	-
147	421118.16	2286293.25	Метод спутниковых геодезических измерений	0.1	-
148	421059.14	2286379.71	Метод спутниковых геодезических измерений	0.1	-
149	421020.10	2286447.25	Метод спутниковых геодезических измерений	0.1	-
150	421022.49	2286448.90	Метод спутниковых геодезических измерений	0.1	-
151	421019.64	2286453.02	Метод спутниковых геодезических измерений	0.1	-
152	421017.58	2286451.60	Метод спутниковых геодезических измерений	0.1	-
153	421006.99	2286469.92	Метод спутниковых геодезических измерений	0.1	-
154	421012.43	2286473.20	Метод спутниковых геодезических измерений	0.1	-

2. Сведения о характерных точках границ объекта					
Обозначение характерных точек границ	Координаты, м		Метод определения координат характерной точки	Средняя квадратическая погрешность положения характерной точки (M <sub>t</sub> ), м	Описание обозначения точки на местности (при наличии)
	X	Y			
1	2	3	4	5	6
155	421009.85	2286477.48	Метод спутниковых геодезических измерений	0.1	-
156	421000.21	2286471.67	Метод спутниковых геодезических измерений	0.1	-
157	421013.46	2286448.75	Метод спутниковых геодезических измерений	0.1	-
158	421054.91	2286377.04	Метод спутниковых геодезических измерений	0.1	-
159	421152.99	2286233.69	Метод спутниковых геодезических измерений	0.1	-
160	421202.76	2286161.20	Метод спутниковых геодезических измерений	0.1	-
161	421258.60	2286079.89	Метод спутниковых геодезических измерений	0.1	-
162	421276.14	2286054.35	Метод спутниковых геодезических измерений	0.1	-
163	421292.50	2286030.52	Метод спутниковых геодезических измерений	0.1	-
164	421327.31	2285993.03	Метод спутниковых геодезических измерений	0.1	-
165	421313.91	2285981.05	Метод спутниковых геодезических измерений	0.1	-
166	421327.71	2285928.76	Метод спутниковых геодезических измерений	0.1	-
167	421321.64	2285928.02	Метод спутниковых геодезических измерений	0.1	-



2. Сведения о характерных точках границ объекта					
Обозначение характерных точек границ	Координаты, м		Метод определения координат характерной точки	Средняя квадратическая погрешность положения характерной точки (M <sub>t</sub> ), м	Описание обозначения точки на местности (при наличии)
	X	Y			
1	2	3	4	5	6
168	421322.31	2285922.23	Метод спутниковых геодезических измерений	0.1	-
169	421306.61	2285920.10	Метод спутниковых геодезических измерений	0.1	-
170	421283.52	2285912.10	Метод спутниковых геодезических измерений	0.1	-
171	421280.78	2285918.70	Метод спутниковых геодезических измерений	0.1	-
172	421276.16	2285916.78	Метод спутниковых геодезических измерений	0.1	-
173	421278.87	2285910.26	Метод спутниковых геодезических измерений	0.1	-
174	421242.94	2285894.83	Метод спутниковых геодезических измерений	0.1	-
175	421229.54	2285890.86	Метод спутниковых геодезических измерений	0.1	-
176	421229.45	2285891.39	Метод спутниковых геодезических измерений	0.1	-
177	421224.52	2285890.59	Метод спутниковых геодезических измерений	0.1	-
178	421224.70	2285889.48	Метод спутниковых геодезических измерений	0.1	-
179	421080.23	2285849.60	Метод спутниковых геодезических измерений	0.1	-
180	421064.94	2285846.05	Метод спутниковых геодезических измерений	0.1	-

2. Сведения о характерных точках границ объекта					
Обозначение характерных точек границ	Координаты, м		Метод определения координат характерной точки	Средняя квадратическая погрешность положения характерной точки (M <sub>t</sub> ), м	Описание обозначения точки на местности (при наличии)
	X	Y			
1	2	3	4	5	6
181	421010.52	2285848.54	Метод спутниковых геодезических измерений	0.1	-
182	421010.55	2285851.05	Метод спутниковых геодезических измерений	0.1	-
183	420965.28	2285908.84	Метод спутниковых геодезических измерений	0.1	-
184	420960.91	2285920.73	Метод спутниковых геодезических измерений	0.1	-
185	420956.21	2285919.00	Метод спутниковых геодезических измерений	0.1	-
186	420960.86	2285906.37	Метод спутниковых геодезических измерений	0.1	-
187	421005.53	2285849.15	Метод спутниковых геодезических измерений	0.1	-
188	420972.28	2285854.67	Метод спутниковых геодезических измерений	0.1	-
189	420959.58	2285845.81	Метод спутниковых геодезических измерений	0.1	-
190	420946.63	2285829.77	Метод спутниковых геодезических измерений	0.1	-
191	420927.93	2285819.41	Метод спутниковых геодезических измерений	0.1	-
192	420851.21	2285790.93	Метод спутниковых геодезических измерений	0.1	-
193	420837.65	2285774.82	Метод спутниковых геодезических измерений	0.1	-

## 2. Сведения о характерных точках границ объекта

Обозначение характерных точек границ	Координаты, м		Метод определения координат характерной точки	Средняя квадратическая погрешность положения характерной точки (M <sub>t</sub> ), м	Описание обозначения точки на местности (при наличии)
	X	Y			
1	2	3	4	5	6
194	420823.47	2285759.02	Метод спутниковых геодезических измерений	0.1	-
195	420818.99	2285746.12	Метод спутниковых геодезических измерений	0.1	-
196	420758.47	2285699.49	Метод спутниковых геодезических измерений	0.1	-
197	420671.42	2285623.86	Метод спутниковых геодезических измерений	0.1	-
198	420644.22	2285596.63	Метод спутниковых геодезических измерений	0.1	-
199	420577.11	2285540.37	Метод спутниковых геодезических измерений	0.1	-
200	420567.88	2285550.86	Метод спутниковых геодезических измерений	0.1	-
201	420564.13	2285547.56	Метод спутниковых геодезических измерений	0.1	-
202	420573.28	2285537.15	Метод спутниковых геодезических измерений	0.1	-
203	420544.92	2285513.38	Метод спутниковых геодезических измерений	0.1	-
204	420525.84	2285495.94	Метод спутниковых геодезических измерений	0.1	-
205	420502.92	2285472.08	Метод спутниковых геодезических измерений	0.1	-
206	420484.38	2285494.59	Метод спутниковых геодезических измерений	0.1	-

2. Сведения о характерных точках границ объекта					
Обозначение характерных точек границ	Координаты, м		Метод определения координат характерной точки	Средняя квадратическая погрешность положения характерной точки (M <sub>t</sub> ), м	Описание обозначения точки на местности (при наличии)
	X	Y			
1	2	3	4	5	6
207	420480.52	2285491.41	Метод спутниковых геодезических измерений	0.1	-
208	420499.22	2285468.69	Метод спутниковых геодезических измерений	0.1	-
209	420471.17	2285445.28	Метод спутниковых геодезических измерений	0.1	-
210	420417.05	2285408.68	Метод спутниковых геодезических измерений	0.1	-
211	420418.79	2285371.60	Метод спутниковых геодезических измерений	0.1	-
212	420416.88	2285346.73	Метод спутниковых геодезических измерений	0.1	-
213	420409.91	2285326.00	Метод спутниковых геодезических измерений	0.1	-
214	420323.40	2285222.68	Метод спутниковых геодезических измерений	0.1	-
215	420243.63	2285143.93	Метод спутниковых геодезических измерений	0.1	-
216	420178.89	2285099.29	Метод спутниковых геодезических измерений	0.1	-
217	420119.19	2285053.14	Метод спутниковых геодезических измерений	0.1	-
218	420124.25	2285048.17	Метод спутниковых геодезических измерений	0.1	-
219	420127.75	2285051.74	Метод спутниковых геодезических измерений	0.1	-

2. Сведения о характерных точках границ объекта					
Обозначение характерных точек границ	Координаты, м		Метод определения координат характерной точки	Средняя квадратическая погрешность положения характерной точки (M <sub>t</sub> ), м	Описание обозначения точки на местности (при наличии)
	X	Y			
1	2	3	4	5	6
220	420126.79	2285052.69	Метод спутниковых геодезических измерений	0.1	-
221	420181.84	2285095.25	Метод спутниковых геодезических измерений	0.1	-
222	420246.83	2285140.06	Метод спутниковых геодезических измерений	0.1	-
223	420269.95	2285162.89	Метод спутниковых геодезических измерений	0.1	-
224	420277.50	2285155.35	Метод спутниковых геодезических измерений	0.1	-
225	420281.03	2285158.88	Метод спутниковых геодезических измерений	0.1	-
226	420273.51	2285166.41	Метод спутниковых геодезических измерений	0.1	-
227	420322.04	2285214.32	Метод спутниковых геодезических измерений	0.1	-
228	420323.75	2285212.32	Метод спутниковых геодезических измерений	0.1	-
229	420327.55	2285215.57	Метод спутниковых геодезических измерений	0.1	-
230	420325.61	2285217.84	Метод спутниковых геодезических измерений	0.1	-
231	420327.08	2285219.28	Метод спутниковых геодезических измерений	0.1	-
232	420414.35	2285323.51	Метод спутниковых геодезических измерений	0.1	-

2. Сведения о характерных точках границ объекта					
Обозначение характерных точек границ	Координаты, м		Метод определения координат характерной точки	Средняя квадратическая погрешность положения характерной точки (M <sub>t</sub> ), м	Описание обозначения точки на местности (при наличии)
	X	Y			
1	2	3	4	5	6
233	420421.82	2285345.73	Метод спутниковых геодезических измерений	0.1	-
234	420423.80	2285371.53	Метод спутниковых геодезических измерений	0.1	-
235	420422.18	2285406.11	Метод спутниковых геодезических измерений	0.1	-
236	420474.18	2285441.28	Метод спутниковых геодезических измерений	0.1	-
237	420504.72	2285466.77	Метод спутниковых геодезических измерений	0.1	-
238	420529.34	2285492.36	Метод спутниковых геодезических измерений	0.1	-
239	420548.22	2285509.61	Метод спутниковых геодезических измерений	0.1	-
240	420578.83	2285535.28	Метод спутниковых геодезических измерений	0.1	-
241	420647.60	2285592.94	Метод спутниковых геодезических измерений	0.1	-
242	420674.83	2285620.20	Метод спутниковых геодезических измерений	0.1	-
243	420761.64	2285695.62	Метод спутниковых геодезических измерений	0.1	-
244	420775.83	2285706.55	Метод спутниковых геодезических измерений	0.1	-
245	420823.22	2285743.07	Метод спутниковых геодезических измерений	0.1	-

2. Сведения о характерных точках границ объекта					
Обозначение характерных точек границ	Координаты, м		Метод определения координат характерной точки	Средняя квадратическая погрешность положения характерной точки (M <sub>t</sub> ), м	Описание обозначения точки на местности (при наличии)
	X	Y			
1	2	3	4	5	6
246	420827.87	2285756.42	Метод спутниковых геодезических измерений	0.1	-
247	420841.42	2285771.54	Метод спутниковых геодезических измерений	0.1	-
248	420854.19	2285786.70	Метод спутниковых геодезических измерений	0.1	-
249	420930.03	2285814.86	Метод спутниковых геодезических измерений	0.1	-
250	420949.91	2285825.87	Метод спутниковых геодезических измерений	0.1	-
251	420963.03	2285842.11	Метод спутниковых геодезических измерений	0.1	-
252	420973.47	2285849.40	Метод спутниковых геодезических измерений	0.1	-
253	421008.01	2285843.67	Метод спутниковых геодезических измерений	0.1	-
254	421065.40	2285841.02	Метод спутниковых геодезических измерений	0.1	-
255	421081.40	2285844.74	Метод спутниковых геодезических измерений	0.1	-
256	421228.73	2285885.41	Метод спутниковых геодезических измерений	0.1	-
257	421244.64	2285890.12	Метод спутниковых геодезических измерений	0.1	-
258	421283.58	2285906.84	Метод спутниковых геодезических измерений	0.1	-

2. Сведения о характерных точках границ объекта					
Обозначение характерных точек границ	Координаты, м		Метод определения координат характерной точки	Средняя квадратическая погрешность положения характерной точки (Mt), м	Описание обозначения точки на местности (при наличии)
	X	Y			
1	2	3	4	5	6
259	421307.78	2285915.21	Метод спутниковых геодезических измерений	0.1	-
260	421322.89	2285917.26	Метод спутниковых геодезических измерений	0.1	-
261	421324.11	2285906.74	Метод спутниковых геодезических измерений	0.1	-
262	421329.43	2285907.45	Метод спутниковых геодезических измерений	0.1	-
263	421330.38	2285900.88	Метод спутниковых геодезических измерений	0.1	-
264	421331.71	2285876.95	Метод спутниковых геодезических измерений	0.1	-
265	421350.52	2285787.32	Метод спутниковых геодезических измерений	0.1	-
266	421352.04	2285766.69	Метод спутниковых геодезических измерений	0.1	-
267	421374.24	2285645.59	Метод спутниковых геодезических измерений	0.1	-
268	421465.72	2285456.94	Метод спутниковых геодезических измерений	0.1	-
269	421482.80	2285423.94	Метод спутниковых геодезических измерений	0.1	-
270	421479.33	2285422.46	Метод спутниковых геодезических измерений	0.1	-
271	421481.56	2285417.77	Метод спутниковых геодезических измерений	0.1	-



2. Сведения о характерных точках границ объекта					
Обозначение характерных точек границ	Координаты, м		Метод определения координат характерной точки	Средняя квадратическая погрешность положения характерной точки (M <sub>t</sub> ), м	Описание обозначения точки на местности (при наличии)
	X	Y			
1	2	3	4	5	6
272	421467.76	2285411.03	Метод спутниковых геодезических измерений	0.1	-
273	421462.71	2285415.77	Метод спутниковых геодезических измерений	0.1	-
274	421444.32	2285418.21	Метод спутниковых геодезических измерений	0.1	-
275	421410.46	2285405.64	Метод спутниковых геодезических измерений	0.1	-
276	421401.11	2285426.92	Метод спутниковых геодезических измерений	0.1	-
277	421396.53	2285424.91	Метод спутниковых геодезических измерений	0.1	-
278	421405.82	2285403.77	Метод спутниковых геодезических измерений	0.1	-
279	421365.95	2285385.87	Метод спутниковых геодезических измерений	0.1	-
280	421341.62	2285374.97	Метод спутниковых геодезических измерений	0.1	-
281	421329.94	2285368.53	Метод спутниковых геодезических измерений	0.1	-
282	421317.82	2285392.08	Метод спутниковых геодезических измерений	0.1	-
283	421313.37	2285389.80	Метод спутниковых геодезических измерений	0.1	-
284	421325.61	2285366.02	Метод спутниковых геодезических измерений	0.1	-

2. Сведения о характерных точках границ объекта					
Обозначение характерных точек границ	Координаты, м		Метод определения координат характерной точки	Средняя квадратическая погрешность положения характерной точки (M <sub>t</sub> ), м	Описание обозначения точки на местности (при наличии)
	X	Y			
1	2	3	4	5	6
285	421273.80	2285343.99	Метод спутниковых геодезических измерений	0.1	-
286	421265.03	2285364.71	Метод спутниковых геодезических измерений	0.1	-
287	421260.43	2285362.76	Метод спутниковых геодезических измерений	0.1	-
288	421269.21	2285342.00	Метод спутниковых геодезических измерений	0.1	-
289	421263.67	2285339.59	Метод спутниковых геодезических измерений	0.1	-
290	421150.39	2285287.70	Метод спутниковых геодезических измерений	0.1	-
291	421053.45	2285242.46	Метод спутниковых геодезических измерений	0.1	-
292	421045.54	2285262.82	Метод спутниковых геодезических измерений	0.1	-
293	421040.88	2285261.01	Метод спутниковых геодезических измерений	0.1	-
294	421048.94	2285240.28	Метод спутниковых геодезических измерений	0.1	-
295	420962.34	2285199.94	Метод спутниковых геодезических измерений	0.1	-
296	420926.66	2285183.18	Метод спутниковых геодезических измерений	0.1	-
297	420887.95	2285165.30	Метод спутниковых геодезических измерений	0.1	-

2. Сведения о характерных точках границ объекта					
Обозначение характерных точек границ	Координаты, м		Метод определения координат характерной точки	Средняя квадратическая погрешность положения характерной точки (M <sub>t</sub> ), м	Описание обозначения точки на местности (при наличии)
	X	Y			
1	2	3	4	5	6
298	420860.85	2285152.68	Метод спутниковых геодезических измерений	0.1	-
299	420753.60	2285102.38	Метод спутниковых геодезических измерений	0.1	-
300	420739.92	2285129.37	Метод спутниковых геодезических измерений	0.1	-
301	420735.46	2285127.11	Метод спутниковых геодезических измерений	0.1	-
302	420749.07	2285100.26	Метод спутниковых геодезических измерений	0.1	-
303	420678.01	2285066.99	Метод спутниковых геодезических измерений	0.1	-
304	420640.06	2285049.20	Метод спутниковых геодезических измерений	0.1	-
305	420630.89	2285044.91	Метод спутниковых геодезических измерений	0.1	-
306	420628.25	2285042.77	Метод спутниковых геодезических измерений	0.1	-
307	420610.34	2285063.62	Метод спутниковых геодезических измерений	0.1	-
308	420606.54	2285060.36	Метод спутниковых геодезических измерений	0.1	-
309	420624.29	2285039.70	Метод спутниковых геодезических измерений	0.1	-
310	420617.65	2285034.47	Метод спутниковых геодезических измерений	0.1	-

2. Сведения о характерных точках границ объекта					
Обозначение характерных точек границ	Координаты, м		Метод определения координат характерной точки	Средняя квадратическая погрешность положения характерной точки (M <sub>t</sub> ), м	Описание обозначения точки на местности (при наличии)
	X	Y			
1	2	3	4	5	6
311	420601.07	2285021.42	Метод спутниковых геодезических измерений	0.1	-
312	420520.99	2284958.35	Метод спутниковых геодезических измерений	0.1	-
313	420529.42	2284946.47	Метод спутниковых геодезических измерений	0.1	-
314	420533.50	2284949.37	Метод спутниковых геодезических измерений	0.1	-
315	420527.82	2284957.37	Метод спутниковых геодезических измерений	0.1	-
316	420601.84	2285015.66	Метод спутниковых геодезических измерений	0.1	-
317	420603.29	2285013.90	Метод спутниковых геодезических измерений	0.1	-
318	420607.16	2285017.07	Метод спутниковых геодезических измерений	0.1	-
319	420605.77	2285018.75	Метод спутниковых геодезических измерений	0.1	-
320	420620.82	2285030.61	Метод спутниковых геодезических измерений	0.1	-
321	420622.66	2285028.37	Метод спутниковых геодезических измерений	0.1	-
322	420626.53	2285031.54	Метод спутниковых геодезических измерений	0.1	-
323	420624.80	2285033.74	Метод спутниковых геодезических измерений	0.1	-

2. Сведения о характерных точках границ объекта					
Обозначение характерных точек границ	Координаты, м		Метод определения координат характерной точки	Средняя квадратическая погрешность положения характерной точки (M <sub>t</sub> ), м	Описание обозначения точки на местности (при наличии)
	X	Y			
1	2	3	4	5	6
324	420633.54	2285040.63	Метод спутниковых геодезических измерений	0.1	-
325	420642.23	2285044.70	Метод спутниковых геодезических измерений	0.1	-
326	420644.62	2285039.73	Метод спутниковых геодезических измерений	0.1	-
327	420649.12	2285041.90	Метод спутниковых геодезических измерений	0.1	-
328	420646.76	2285046.82	Метод спутниковых геодезических измерений	0.1	-
329	420677.40	2285061.18	Метод спутниковых геодезических измерений	0.1	-
330	420678.22	2285059.43	Метод спутниковых геодезических измерений	0.1	-
331	420682.75	2285061.53	Метод спутниковых геодезических измерений	0.1	-
332	420681.92	2285063.30	Метод спутниковых геодезических измерений	0.1	-
333	420753.98	2285097.07	Метод спутниковых геодезических измерений	0.1	-
334	420887.24	2285159.46	Метод спутниковых геодезических измерений	0.1	-
335	420888.07	2285157.40	Метод спутниковых геодезических измерений	0.1	-
336	420892.70	2285159.28	Метод спутниковых геодезических измерений	0.1	-

2. Сведения о характерных точках границ объекта					
Обозначение характерных точек границ	Координаты, м		Метод определения координат характерной точки	Средняя квадратическая погрешность положения характерной точки (M <sub>t</sub> ), м	Описание обозначения точки на местности (при наличии)
	X	Y			
1	2	3	4	5	6
337	420891.78	2285161.56	Метод спутниковых геодезических измерений	0.1	-
338	420925.70	2285177.23	Метод спутниковых геодезических измерений	0.1	-
339	420926.34	2285174.93	Метод спутниковых геодезических измерений	0.1	-
340	420931.16	2285176.26	Метод спутниковых геодезических измерений	0.1	-
341	420930.30	2285179.37	Метод спутниковых геодезических измерений	0.1	-
342	420961.70	2285194.12	Метод спутниковых геодезических измерений	0.1	-
343	420962.51	2285192.26	Метод спутниковых геодезических измерений	0.1	-
344	420967.09	2285194.26	Метод спутниковых геодезических измерений	0.1	-
345	420966.23	2285196.24	Метод спутниковых геодезических измерений	0.1	-
346	421053.60	2285236.94	Метод спутниковых геодезических измерений	0.1	-
347	421149.82	2285281.91	Метод спутниковых геодезических измерений	0.1	-
348	421151.08	2285279.31	Метод спутниковых геодезических измерений	0.1	-
349	421155.58	2285281.50	Метод спутниковых геодезических измерений	0.1	-

2. Сведения о характерных точках границ объекта					
Обозначение характерных точек границ	Координаты, м		Метод определения координат характерной точки	Средняя квадратическая погрешность положения характерной точки (M <sub>t</sub> ), м	Описание обозначения точки на местности (при наличии)
	X	Y			
1	2	3	4	5	6
350	421154.35	2285284.01	Метод спутниковых геодезических измерений	0.1	-
351	421262.99	2285333.78	Метод спутниковых геодезических измерений	0.1	-
352	421265.01	2285329.13	Метод спутниковых геодезических измерений	0.1	-
353	421269.59	2285331.13	Метод спутниковых геодезических измерений	0.1	-
354	421267.55	2285335.82	Метод спутниковых геодезических измерений	0.1	-
355	421273.93	2285338.61	Метод спутниковых геодезических измерений	0.1	-
356	421329.73	2285362.34	Метод спутниковых геодезических измерений	0.1	-
357	421332.76	2285364.50	Метод спутниковых геодезических измерений	0.1	-
358	421333.76	2285362.04	Метод спутниковых геодезических измерений	0.1	-
359	421338.39	2285363.94	Метод спутниковых геодезических измерений	0.1	-
360	421337.18	2285366.89	Метод спутниковых геодезических измерений	0.1	-
361	421343.84	2285370.48	Метод спутниковых геодезических измерений	0.1	-
362	421365.26	2285380.08	Метод спутниковых геодезических измерений	0.1	-

2. Сведения о характерных точках границ объекта					
Обозначение характерных точек границ	Координаты, м		Метод определения координат характерной точки	Средняя квадратическая погрешность положения характерной точки (M <sub>t</sub> ), м	Описание обозначения точки на местности (при наличии)
	X	Y			
1	2	3	4	5	6
363	421366.58	2285377.18	Метод спутниковых геодезических измерений	0.1	-
364	421371.13	2285379.23	Метод спутниковых геодезических измерений	0.1	-
365	421369.83	2285382.13	Метод спутниковых геодезических измерений	0.1	-
366	421410.52	2285400.40	Метод спутниковых геодезических измерений	0.1	-
367	421444.89	2285413.09	Метод спутниковых геодезических измерений	0.1	-
368	421460.46	2285411.02	Метод спутниковых геодезических измерений	0.1	-
369	421466.86	2285405.03	Метод спутниковых геодезических измерений	0.1	-
370	421483.70	2285413.25	Метод спутниковых геодезических измерений	0.1	-
371	421488.59	2285402.96	Метод спутниковых геодезических измерений	0.1	-
372	421494.51	2285405.67	Метод спутниковых геодезических измерений	0.1	-
373	421494.84	2285404.94	Метод спутниковых геодезических измерений	0.1	-
374	421525.88	2285372.64	Метод спутниковых геодезических измерений	0.1	-
375	421542.39	2285363.52	Метод спутниковых геодезических измерений	0.1	-



2. Сведения о характерных точках границ объекта					
Обозначение характерных точек границ	Координаты, м		Метод определения координат характерной точки	Средняя квадратическая погрешность положения характерной точки (Mt), м	Описание обозначения точки на местности (при наличии)
	X	Y			
1	2	3	4	5	6
376	421574.61	2285344.06	Метод спутниковых геодезических измерений	0.1	-
377	421585.49	2285338.30	Метод спутниковых геодезических измерений	0.1	-
378	421573.94	2285316.39	Метод спутниковых геодезических измерений	0.1	-
379	421578.36	2285314.06	Метод спутниковых геодезических измерений	0.1	-
380	421589.90	2285335.93	Метод спутниковых геодезических измерений	0.1	-
381	421714.55	2285267.66	Метод спутниковых геодезических измерений	0.1	-
382	421757.48	2285242.17	Метод спутниковых геодезических измерений	0.1	-
383	421784.35	2285227.36	Метод спутниковых геодезических измерений	0.1	-
384	421817.50	2285211.94	Метод спутниковых геодезических измерений	0.1	-
385	421824.24	2285209.30	Метод спутниковых геодезических измерений	0.1	-
386	421853.78	2285200.13	Метод спутниковых геодезических измерений	0.1	-
387	421864.44	2285199.11	Метод спутниковых геодезических измерений	0.1	-
388	421779.35	2285114.62	Метод спутниковых геодезических измерений	0.1	-

2. Сведения о характерных точках границ объекта					
Обозначение характерных точек границ	Координаты, м		Метод определения координат характерной точки	Средняя квадратическая погрешность положения характерной точки (M <sub>t</sub> ), м	Описание обозначения точки на местности (при наличии)
	X	Y			
1	2	3	4	5	6
389	421728.39	2285115.42	Метод спутниковых геодезических измерений	0.1	-
390	421682.54	2285111.09	Метод спутниковых геодезических измерений	0.1	-
391	421648.77	2285100.94	Метод спутниковых геодезических измерений	0.1	-
392	421647.30	2285107.25	Метод спутниковых геодезических измерений	0.1	-
393	421626.70	2285102.87	Метод спутниковых геодезических измерений	0.1	-
394	421628.00	2285096.62	Метод спутниковых геодезических измерений	0.1	-
395	421528.67	2285075.73	Метод спутниковых геодезических измерений	0.1	-
396	421512.67	2285075.09	Метод спутниковых геодезических измерений	0.1	-
397	421512.30	2285081.08	Метод спутниковых геодезических измерений	0.1	-
398	421507.31	2285080.78	Метод спутниковых геодезических измерений	0.1	-
399	421507.68	2285074.90	Метод спутниковых геодезических измерений	0.1	-
400	421477.45	2285073.38	Метод спутниковых геодезических измерений	0.1	-
401	421477.24	2285075.31	Метод спутниковых геодезических измерений	0.1	-

2. Сведения о характерных точках границ объекта					
Обозначение характерных точек границ	Координаты, м		Метод определения координат характерной точки	Средняя квадратическая погрешность положения характерной точки (Mt), м	Описание обозначения точки на местности (при наличии)
	X	Y			
1	2	3	4	5	6
402	421472.27	2285074.76	Метод спутниковых геодезических измерений	0.1	-
403	421472.48	2285072.82	Метод спутниковых геодезических измерений	0.1	-
404	421446.13	2285068.91	Метод спутниковых геодезических измерений	0.1	-
405	421445.95	2285070.87	Метод спутниковых геодезических измерений	0.1	-
406	421440.97	2285070.42	Метод спутниковых геодезических измерений	0.1	-
407	421441.17	2285068.20	Метод спутниковых геодезических измерений	0.1	-
408	421412.14	2285064.32	Метод спутниковых геодезических измерений	0.1	-
409	421411.84	2285066.20	Метод спутниковых геодезических измерений	0.1	-
410	421406.90	2285065.43	Метод спутниковых геодезических измерений	0.1	-
411	421407.17	2285063.69	Метод спутниковых геодезических измерений	0.1	-
412	421377.50	2285060.20	Метод спутниковых геодезических измерений	0.1	-
413	421377.12	2285063.02	Метод спутниковых геодезических измерений	0.1	-
414	421372.17	2285062.37	Метод спутниковых геодезических измерений	0.1	-

2. Сведения о характерных точках границ объекта					
Обозначение характерных точек границ	Координаты, м		Метод определения координат характерной точки	Средняя квадратическая погрешность положения характерной точки (M <sub>t</sub> ), м	Описание обозначения точки на местности (при наличии)
	X	Y			
1	2	3	4	5	6
415	421373.19	2285054.66	Метод спутниковых геодезических измерений	0.1	-
416	421409.85	2285058.97	Метод спутниковых геодезических измерений	0.1	-
417	421443.70	2285063.50	Метод спутниковых геодезических измерений	0.1	-
418	421475.38	2285068.20	Метод спутниковых геодезических измерений	0.1	-
419	421481.75	2285068.74	Метод спутниковых геодезических измерений	0.1	-
420	421486.72	2285034.36	Метод спутниковых геодезических измерений	0.1	-
421	421481.53	2285032.24	Метод спутниковых геодезических измерений	0.1	-
422	421445.32	2285026.32	Метод спутниковых геодезических измерений	0.1	-
423	421412.83	2285021.32	Метод спутниковых геодезических измерений	0.1	-
424	421348.23	2285011.00	Метод спутниковых геодезических измерений	0.1	-
425	421316.68	2285006.18	Метод спутниковых геодезических измерений	0.1	-
426	421317.70	2284998.20	Метод спутниковых геодезических измерений	0.1	-
427	421322.66	2284998.83	Метод спутниковых геодезических измерений	0.1	-

2. Сведения о характерных точках границ объекта					
Обозначение характерных точек границ	Координаты, м		Метод определения координат характерной точки	Средняя квадратическая погрешность положения характерной точки (M <sub>t</sub> ), м	Описание обозначения точки на местности (при наличии)
	X	Y			
1	2	3	4	5	6
428	421322.26	2285001.98	Метод спутниковых геодезических измерений	0.1	-
429	421346.01	2285005.60	Метод спутниковых геодезических измерений	0.1	-
430	421346.31	2285003.57	Метод спутниковых геодезических измерений	0.1	-
431	421351.26	2285004.30	Метод спутниковых геодезических измерений	0.1	-
432	421350.95	2285006.37	Метод спутниковых геодезических измерений	0.1	-
433	421410.62	2285015.91	Метод спутниковых геодезических измерений	0.1	-
434	421411.80	2285007.55	Метод спутниковых геодезических измерений	0.1	-
435	421416.75	2285008.25	Метод спутниковых геодезических измерений	0.1	-
436	421415.56	2285016.68	Метод спутниковых геодезических измерений	0.1	-
437	421443.12	2285020.92	Метод спутниковых геодезических измерений	0.1	-
438	421443.38	2285019.17	Метод спутниковых геодезических измерений	0.1	-
439	421448.33	2285019.92	Метод спутниковых геодезических измерений	0.1	-
440	421448.06	2285021.70	Метод спутниковых геодезических измерений	0.1	-

2. Сведения о характерных точках границ объекта					
Обозначение характерных точек границ	Координаты, м		Метод определения координат характерной точки	Средняя квадратическая погрешность положения характерной точки (M <sub>t</sub> ), м	Описание обозначения точки на местности (при наличии)
	X	Y			
1	2	3	4	5	6
441	421479.70	2285026.87	Метод спутниковых геодезических измерений	0.1	-
442	421480.82	2285019.67	Метод спутниковых геодезических измерений	0.1	-
443	421485.76	2285020.44	Метод спутниковых геодезических измерений	0.1	-
444	421484.57	2285028.08	Метод спутниковых геодезических измерений	0.1	-
445	421492.22	2285031.21	Метод спутниковых геодезических измерений	0.1	-
446	421486.76	2285069.07	Метод спутниковых геодезических измерений	0.1	-
447	421509.94	2285069.98	Метод спутниковых геодезических измерений	0.1	-
448	421529.29	2285070.75	Метод спутниковых геодезических измерений	0.1	-
449	421629.04	2285091.71	Метод спутниковых геодезических измерений	0.1	-
450	421631.10	2285082.74	Метод спутниковых геодезических измерений	0.1	-
451	421651.73	2285087.13	Метод спутниковых геодезических измерений	0.1	-
452	421649.88	2285096.05	Метод спутниковых геодезических измерений	0.1	-
453	421683.51	2285106.16	Метод спутниковых геодезических измерений	0.1	-

2. Сведения о характерных точках границ объекта					
Обозначение характерных точек границ	Координаты, м		Метод определения координат характерной точки	Средняя квадратическая погрешность положения характерной точки (M <sub>t</sub> ), м	Описание обозначения точки на местности (при наличии)
	X	Y			
1	2	3	4	5	6
454	421728.59	2285110.42	Метод спутниковых геодезических измерений	0.1	-
455	421781.38	2285109.59	Метод спутниковых геодезических измерений	0.1	-
456	421870.28	2285198.15	Метод спутниковых геодезических измерений	0.1	-
457	421936.69	2285177.24	Метод спутниковых геодезических измерений	0.1	-
458	422002.55	2285161.42	Метод спутниковых геодезических измерений	0.1	-
459	422041.85	2285144.88	Метод спутниковых геодезических измерений	0.1	-
460	422416.26	2285002.58	Метод спутниковых геодезических измерений	0.1	-
461	422581.76	2284927.94	Метод спутниковых геодезических измерений	0.1	-
462	422570.12	2284904.01	Метод спутниковых геодезических измерений	0.1	-
463	422788.50	2284784.62	Метод спутниковых геодезических измерений	0.1	-
464	422806.01	2284810.85	Метод спутниковых геодезических измерений	0.1	-
465	422924.66	2284723.61	Метод спутниковых геодезических измерений	0.1	-
466	422950.86	2284706.35	Метод спутниковых геодезических измерений	0.1	-

2. Сведения о характерных точках границ объекта					
Обозначение характерных точек границ	Координаты, м		Метод определения координат характерной точки	Средняя квадратическая погрешность положения характерной точки (M <sub>t</sub> ), м	Описание обозначения точки на местности (при наличии)
	X	Y			
1	2	3	4	5	6
467	422915.58	2284652.78	Метод спутниковых геодезических измерений	0.1	-
468	422975.74	2284613.55	Метод спутниковых геодезических измерений	0.1	-
469	423064.27	2284555.10	Метод спутниковых геодезических измерений	0.1	-
470	423141.03	2284499.45	Метод спутниковых геодезических измерений	0.1	-
471	423229.68	2284437.26	Метод спутниковых геодезических измерений	0.1	-
472	423429.08	2284346.92	Метод спутниковых геодезических измерений	0.1	-
473	423583.58	2284220.32	Метод спутниковых геодезических измерений	0.1	-
474	423622.94	2284273.28	Метод спутниковых геодезических измерений	0.1	-
475	423655.94	2284239.29	Метод спутниковых геодезических измерений	0.1	-
476	423813.47	2284042.70	Метод спутниковых геодезических измерений	0.1	-
477	423993.70	2283813.33	Метод спутниковых геодезических измерений	0.1	-
478	424108.54	2283660.95	Метод спутниковых геодезических измерений	0.1	-
479	424317.30	2283389.25	Метод спутниковых геодезических измерений	0.1	-



2. Сведения о характерных точках границ объекта					
Обозначение характерных точек границ	Координаты, м		Метод определения координат характерной точки	Средняя квадратическая погрешность положения характерной точки (M <sub>t</sub> ), м	Описание обозначения точки на местности (при наличии)
	X	Y			
1	2	3	4	5	6
480	424455.77	2283210.94	Метод спутниковых геодезических измерений	0.1	-
481	424460.38	2283207.02	Метод спутниковых геодезических измерений	0.1	-
482	424495.10	2283157.95	Метод спутниковых геодезических измерений	0.1	-
483	424662.52	2282944.95	Метод спутниковых геодезических измерений	0.1	-
484	424708.40	2282927.86	Метод спутниковых геодезических измерений	0.1	-
485	424745.76	2282843.89	Метод спутниковых геодезических измерений	0.1	-
486	424752.01	2282796.16	Метод спутниковых геодезических измерений	0.1	-
487	424756.89	2282782.98	Метод спутниковых геодезических измерений	0.1	-
488	424803.96	2282716.33	Метод спутниковых геодезических измерений	0.1	-
489	424827.76	2282667.20	Метод спутниковых геодезических измерений	0.1	-
490	424839.76	2282634.57	Метод спутниковых геодезических измерений	0.1	-
491	424846.08	2282610.14	Метод спутниковых геодезических измерений	0.1	-
492	424853.62	2282571.40	Метод спутниковых геодезических измерений	0.1	-

2. Сведения о характерных точках границ объекта					
Обозначение характерных точек границ	Координаты, м		Метод определения координат характерной точки	Средняя квадратическая погрешность положения характерной точки (M <sub>t</sub> ), м	Описание обозначения точки на местности (при наличии)
	X	Y			
1	2	3	4	5	6
493	424862.20	2282543.75	Метод спутниковых геодезических измерений	0.1	-
494	424875.61	2282530.60	Метод спутниковых геодезических измерений	0.1	-
495	424939.85	2282490.06	Метод спутниковых геодезических измерений	0.1	-
496	425063.57	2282423.39	Метод спутниковых геодезических измерений	0.1	-
497	425086.18	2282407.12	Метод спутниковых геодезических измерений	0.1	-
498	425110.59	2282387.12	Метод спутниковых геодезических измерений	0.1	-
499	425141.85	2282351.54	Метод спутниковых геодезических измерений	0.1	-
500	425205.24	2282270.36	Метод спутниковых геодезических измерений	0.1	-
501	425215.48	2282268.28	Метод спутниковых геодезических измерений	0.1	-
502	425415.78	2282174.21	Метод спутниковых геодезических измерений	0.1	-
503	425605.05	2282246.20	Метод спутниковых геодезических измерений	0.1	-
504	425619.31	2282253.97	Метод спутниковых геодезических измерений	0.1	-
505	425625.49	2282254.80	Метод спутниковых геодезических измерений	0.1	-

2. Сведения о характерных точках границ объекта					
Обозначение характерных точек границ	Координаты, м		Метод определения координат характерной точки	Средняя квадратическая погрешность положения характерной точки (M <sub>t</sub> ), м	Описание обозначения точки на местности (при наличии)
	X	Y			
1	2	3	4	5	6
506	425635.81	2282250.85	Метод спутниковых геодезических измерений	0.1	-
507	425664.04	2282239.17	Метод спутниковых геодезических измерений	0.1	-
508	425713.25	2282222.17	Метод спутниковых геодезических измерений	0.1	-
509	425760.31	2282200.00	Метод спутниковых геодезических измерений	0.1	-
510	425794.40	2282180.06	Метод спутниковых геодезических измерений	0.1	-
511	425860.09	2282117.96	Метод спутниковых геодезических измерений	0.1	-
512	425890.02	2282082.28	Метод спутниковых геодезических измерений	0.1	-
513	425987.75	2281963.62	Метод спутниковых геодезических измерений	0.1	-
514	426041.44	2281896.99	Метод спутниковых геодезических измерений	0.1	-
515	426107.55	2281815.17	Метод спутниковых геодезических измерений	0.1	-
516	426186.71	2281710.45	Метод спутниковых геодезических измерений	0.1	-
517	426242.04	2281635.74	Метод спутниковых геодезических измерений	0.1	-
518	426336.25	2281528.91	Метод спутниковых геодезических измерений	0.1	-

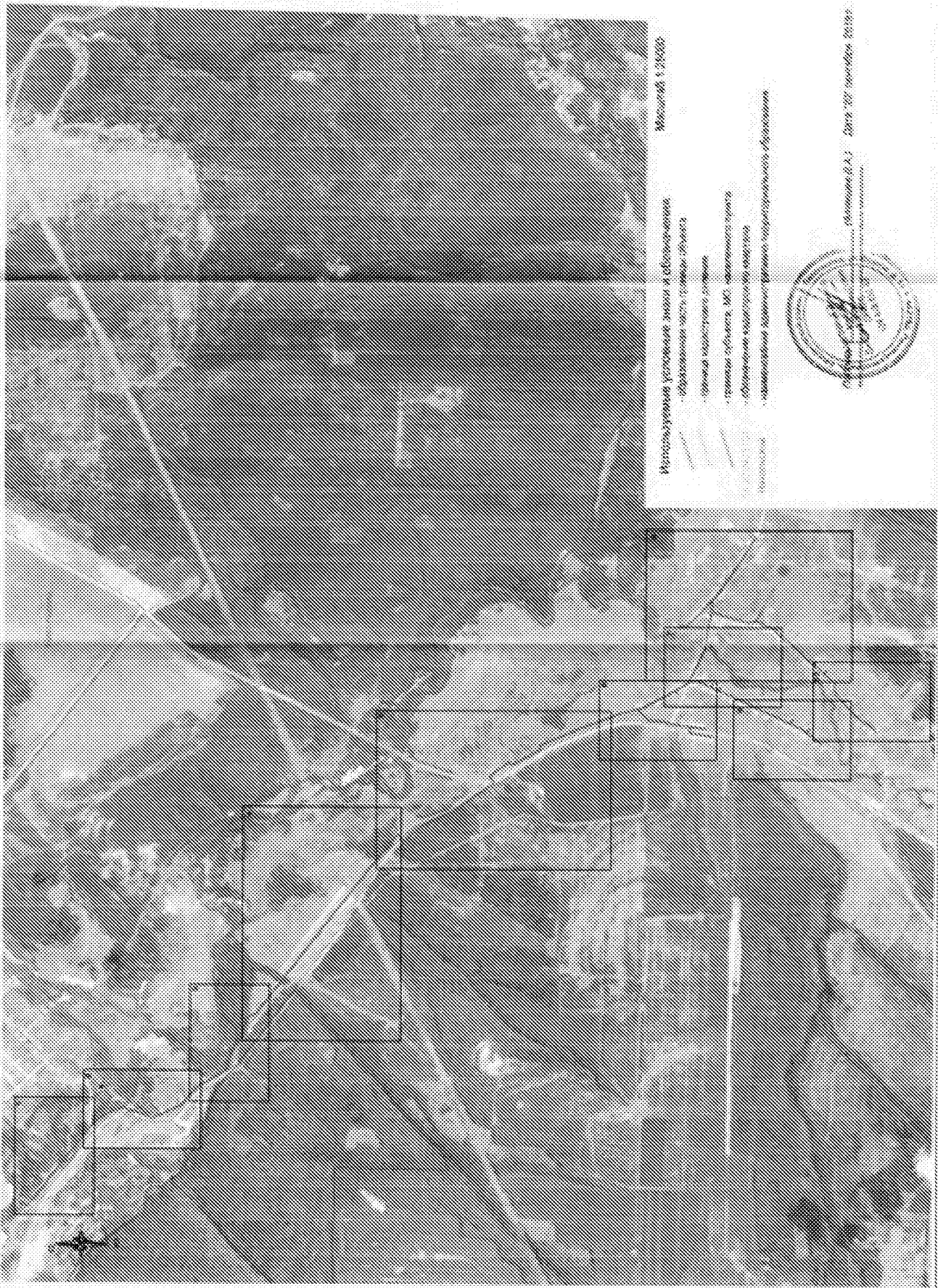
## 2. Сведения о характерных точках границ объекта

Обозначение характерных точек границ	Координаты, м		Метод определения координат характерной точки	Средняя квадратическая погрешность положения характерной точки (Mt), м	Описание обозначения точки на местности (при наличии)
	X	Y			
1	2	3	4	5	6
519	426341.23	2281521.38	Метод спутниковых геодезических измерений	0.1	-
1	426345.40	2281524.13	Метод спутниковых геодезических измерений	0.1	-

## 3. Сведения о характерных точках части (частей) границы объекта

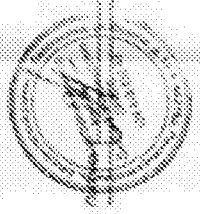
Обозначение характерных точек части границы	Координаты, м		Метод определения координат характерной точки	Средняя квадратическая погрешность положения характерной точки (Mt), м	Описание обозначения точки на местности (при наличии)
	X	Y			
1	2	3	4	5	6
-	-	-	-	-	-





Масштаб: 1:25000

- Матеріальні елементи землі в об'єкті:
- будівельна ділянка: земельна ділянка
  - земельна ділянка: земельна ділянка
  - земельна ділянка: земельна ділянка
  - земельна ділянка: земельна ділянка
  - земельна ділянка: земельна ділянка

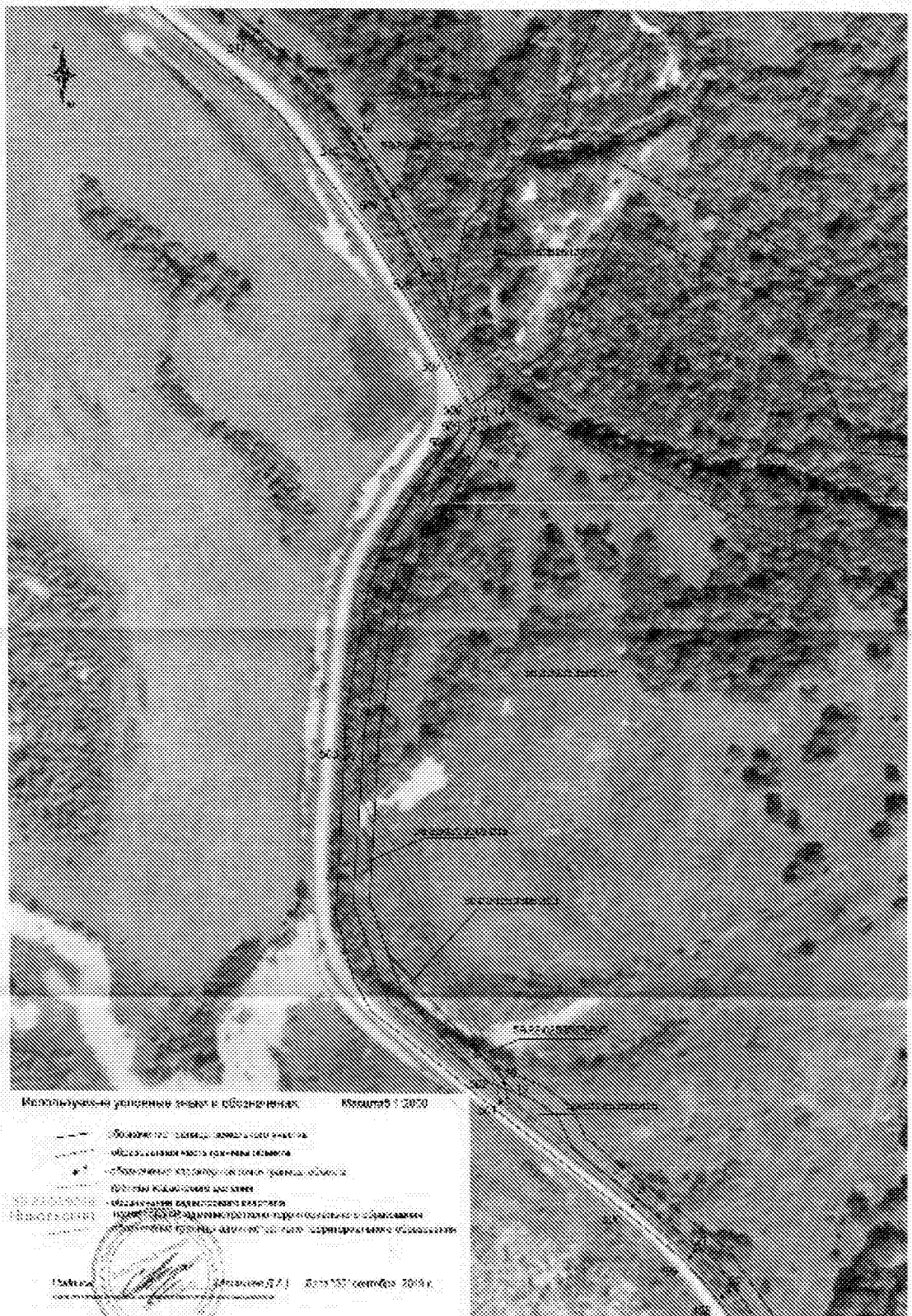


Служба державної реєстрації України  
Державна служба реєстрації земельних ділянок і нерухомості





План границ, выделов



Выделены участки земель и обременения. Масштаб 1:2000

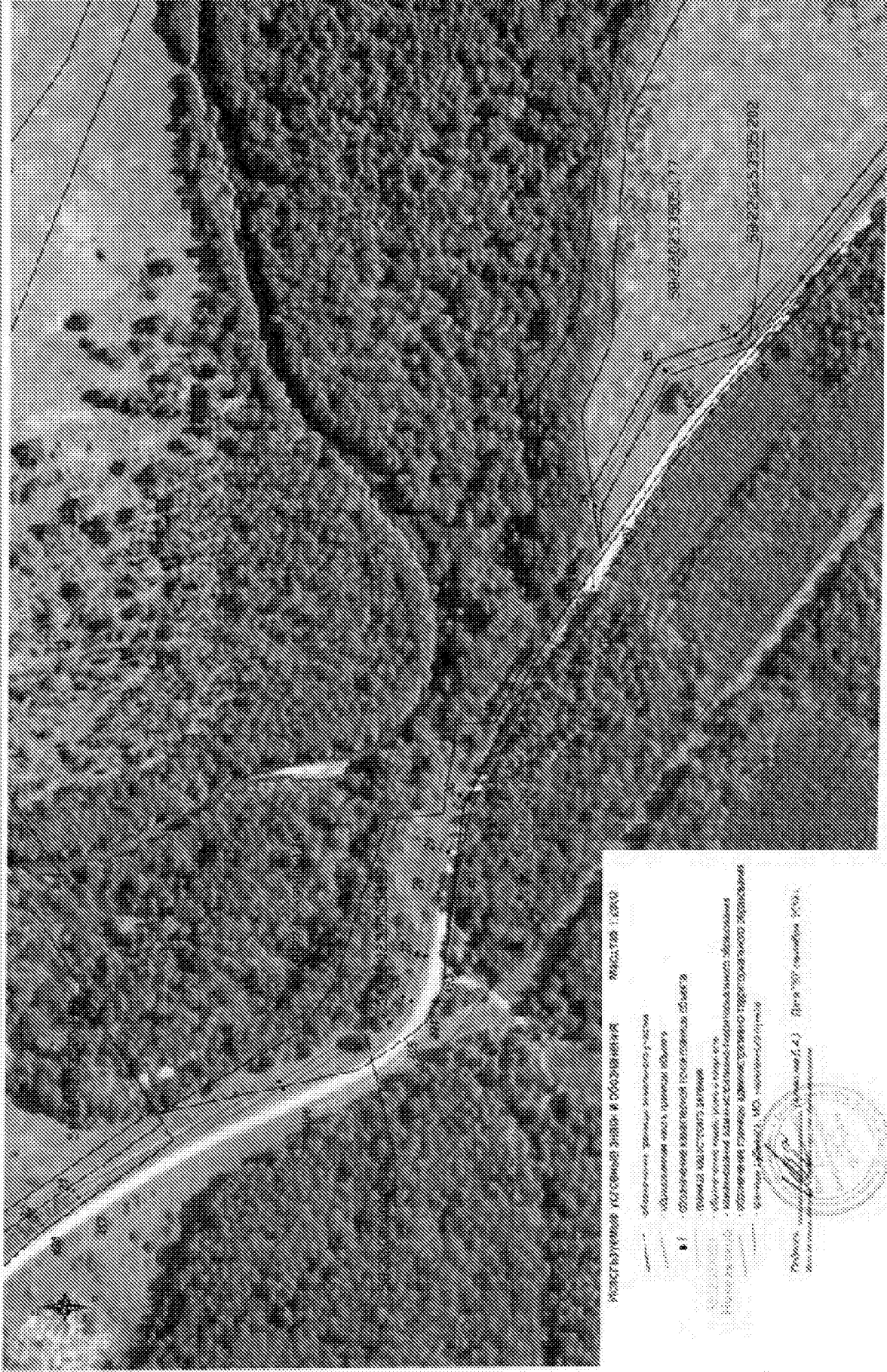
- граница земельного участка
- граница части земельного участка
- граница участка, находящегося в залоге
- граница кадастрового участка
- граница земельного участка
- граница участка, находящегося в залоге
- граница участка, находящегося в залоге
- граница участка, находящегося в залоге

Масштаб: 1:2000  
 Дата: 15.08.2019 г.  
 Дел. № 15/2019-001/2019





Рисунок 1. Вид с воздуха на объект



ИЗВЕЩЕНИЕ ПО РЕЗУЛЬТАТАМ РАБОТ

по выполнению работ по обследованию территории

в целях выявления объектов культурного наследия

в границах планируемой территории размещения объектов

инфраструктуры в границах планируемой территории

размещения объектов инфраструктуры в границах

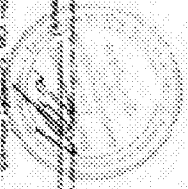
планируемой территории размещения объектов инфраструктуры

в границах планируемой территории размещения объектов

инфраструктуры в границах планируемой территории

размещения объектов инфраструктуры в границах

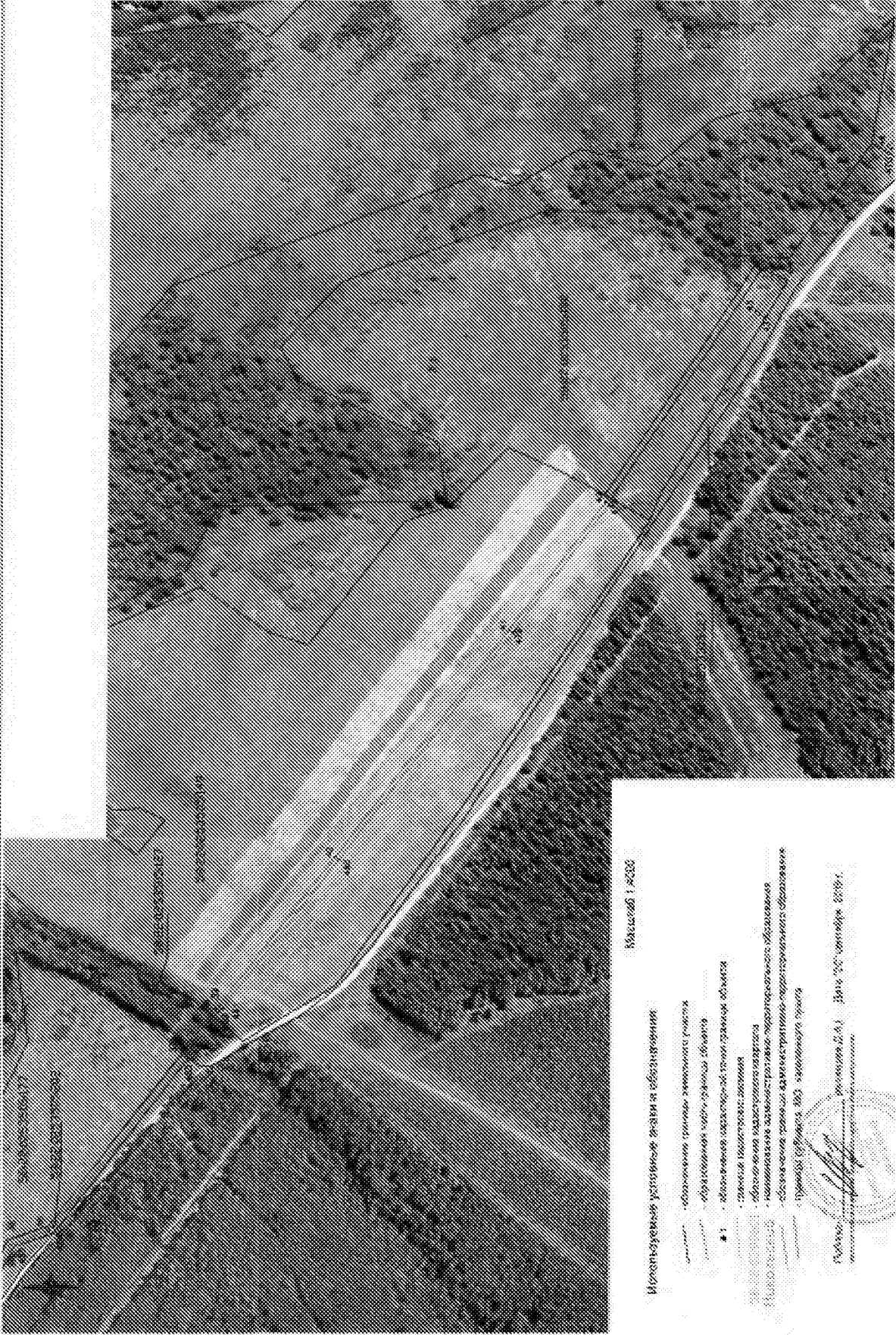
планируемой территории размещения объектов



Министерство культуры Республики Беларусь

Министр культуры Республики Беларусь

С.А. Лукашенко



Масштаб 1:500

Исполнительские условия не введены в эксплуатацию

- обозначены границы участка
- обозначены границы территории
- обозначены границы участка
- обозначены границы территории
- обозначены границы участка
- обозначены границы территории
- обозначены границы участка
- обозначены границы территории

Генеральный директор ООО «СЗ» \_\_\_\_\_  
Исполнительный директор ООО «СЗ» \_\_\_\_\_  
М.П. ООО «СЗ» \_\_\_\_\_



План границ земель



Масштаб 1:4000

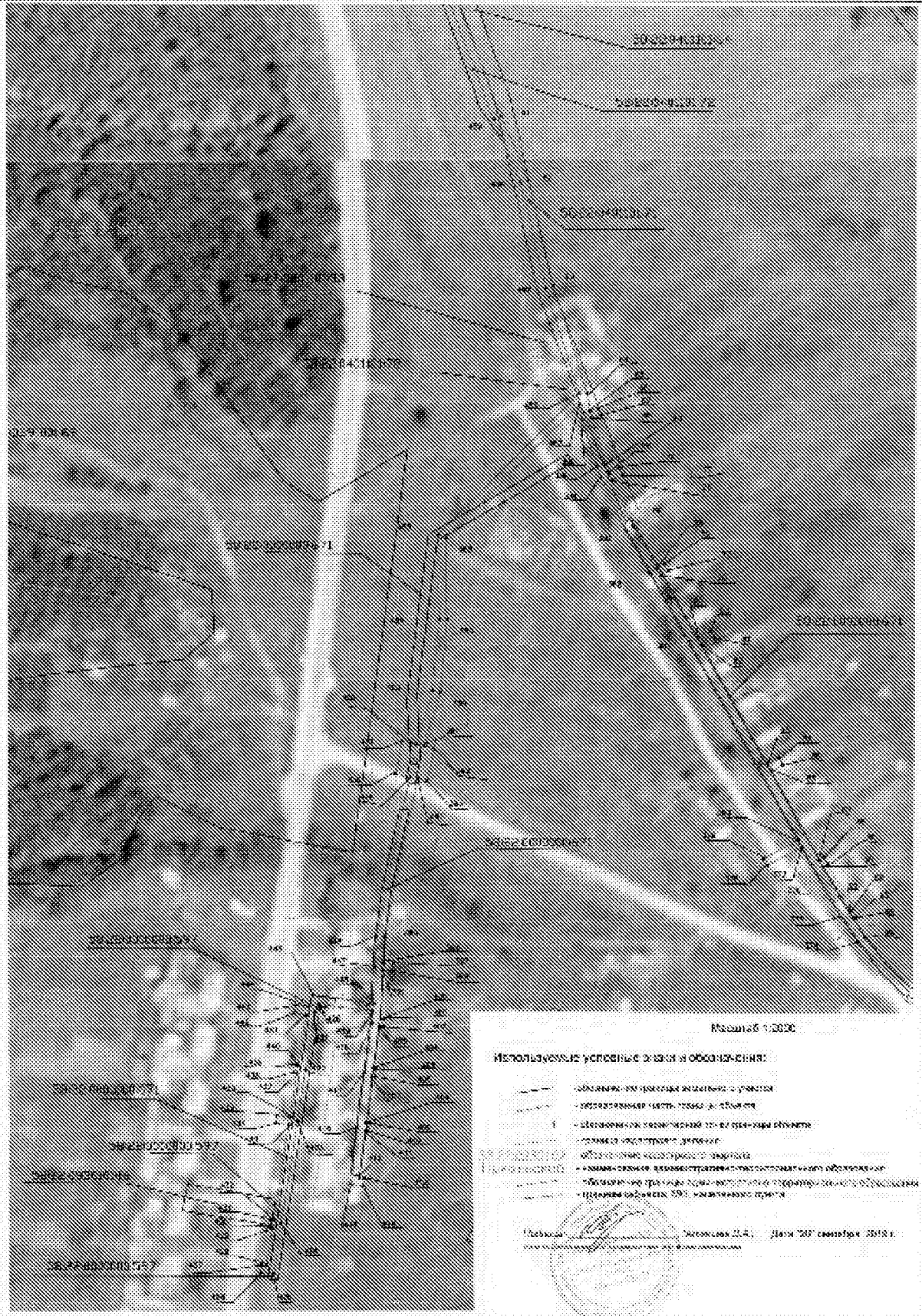
Исчерпывающие условия земли и ее обозначения:

- обозначение границ земель в земле
- обозначение части границ земель
- обозначение крайней точки границ земель
- граница землепользователя
- обозначение насаждений растений
- обозначение границ земельных участков в кадастровом обозначении
- обозначение границ земельного участка в кадастровом обозначении
- граница участка № 50:08:0040101.05

Подпись: \_\_\_\_\_ дата: 20 сентября 2019 г.



План участка № 001/001/001



Масштаб 1:2000

Использованы условные знаки и обозначения:

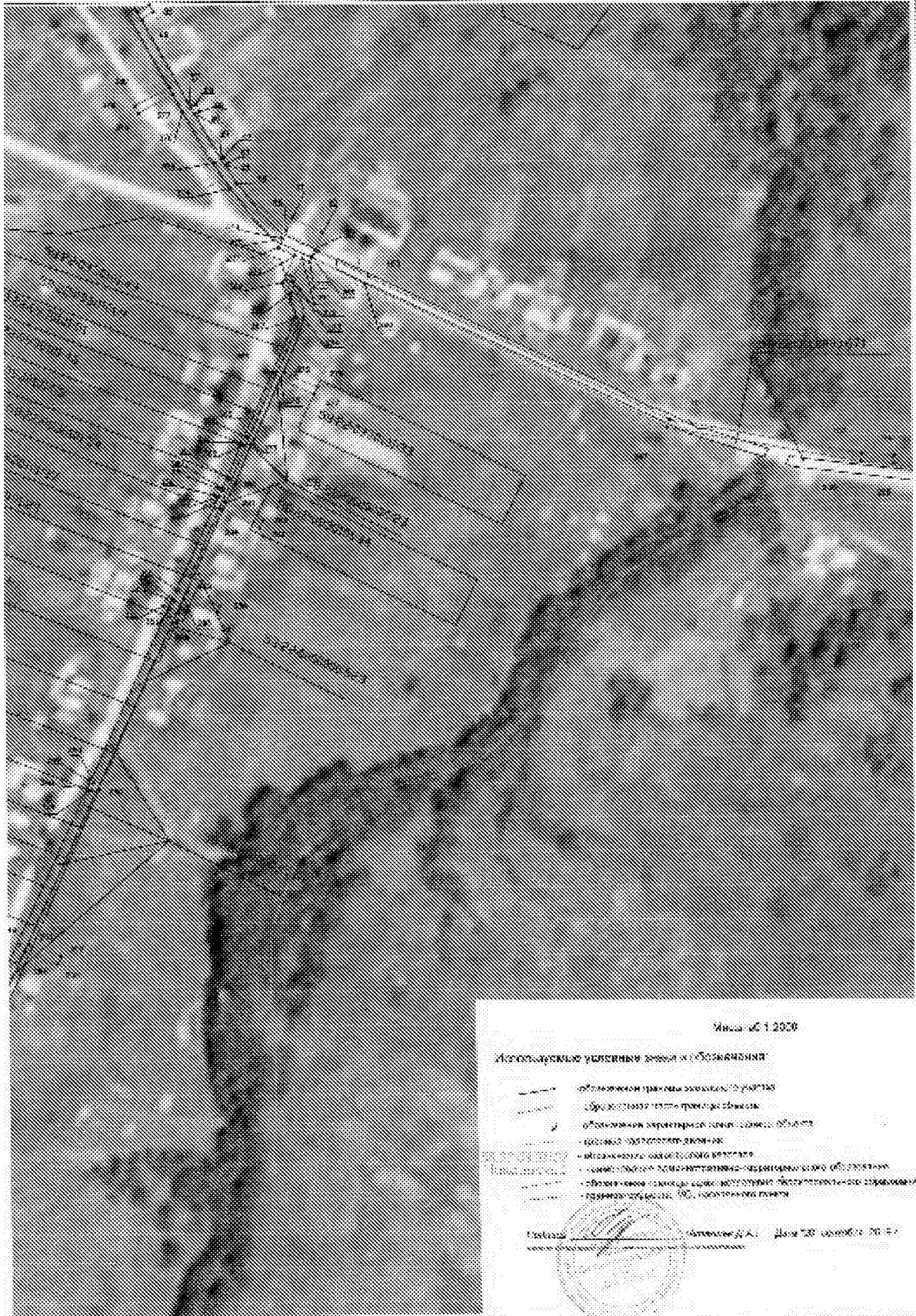
- обозначение границ земельных участков
- обозначение частей, находящихся в залоге
- обозначение земельного участка, принадлежащего на праве собственности
- граница земельного участка
- обозначение кадастрового участка
- граница земельного участка, принадлежащего на праве собственности
- обозначение границ земельного участка, принадлежащего на праве собственности
- граница земельного участка, принадлежащего на праве собственности

Подпись: [Signature] Дата: 07 сентября 2018 г.

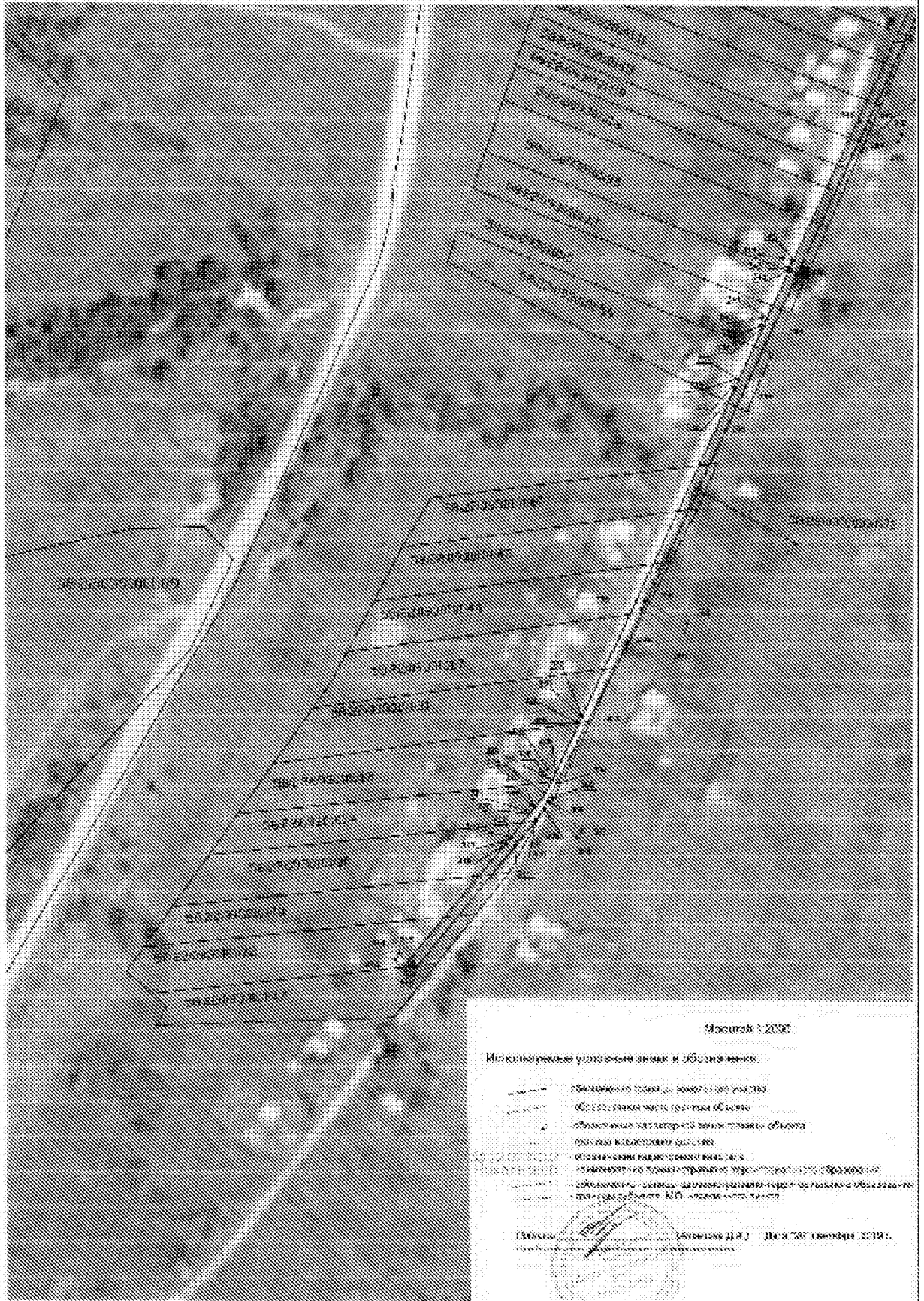




План границ участка



План границь земель

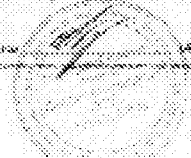


Масштаб 1:2000

Индикаторами розробки зображено:

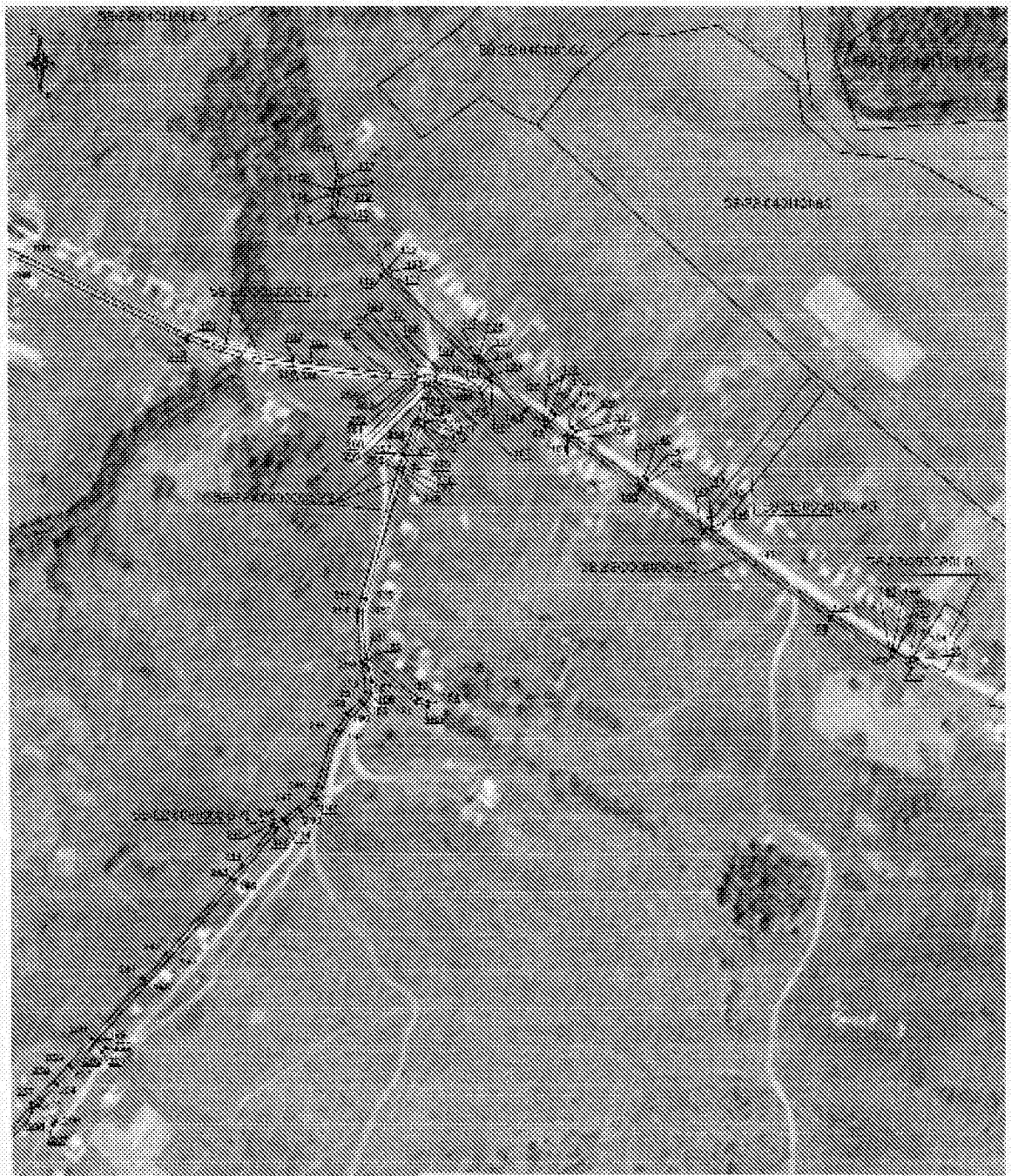
- границі земель земельних ділянок
- межі земельних ділянок
- межі земельних ділянок
- межі земельних ділянок
- межі земельних ділянок
- межі земельних ділянок
- межі земельних ділянок
- межі земельних ділянок

Датум: ... Метрична ділянка № ... Ділянка № ...





План трассы, обьектов

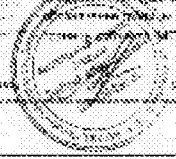


Масштаб 1:4300

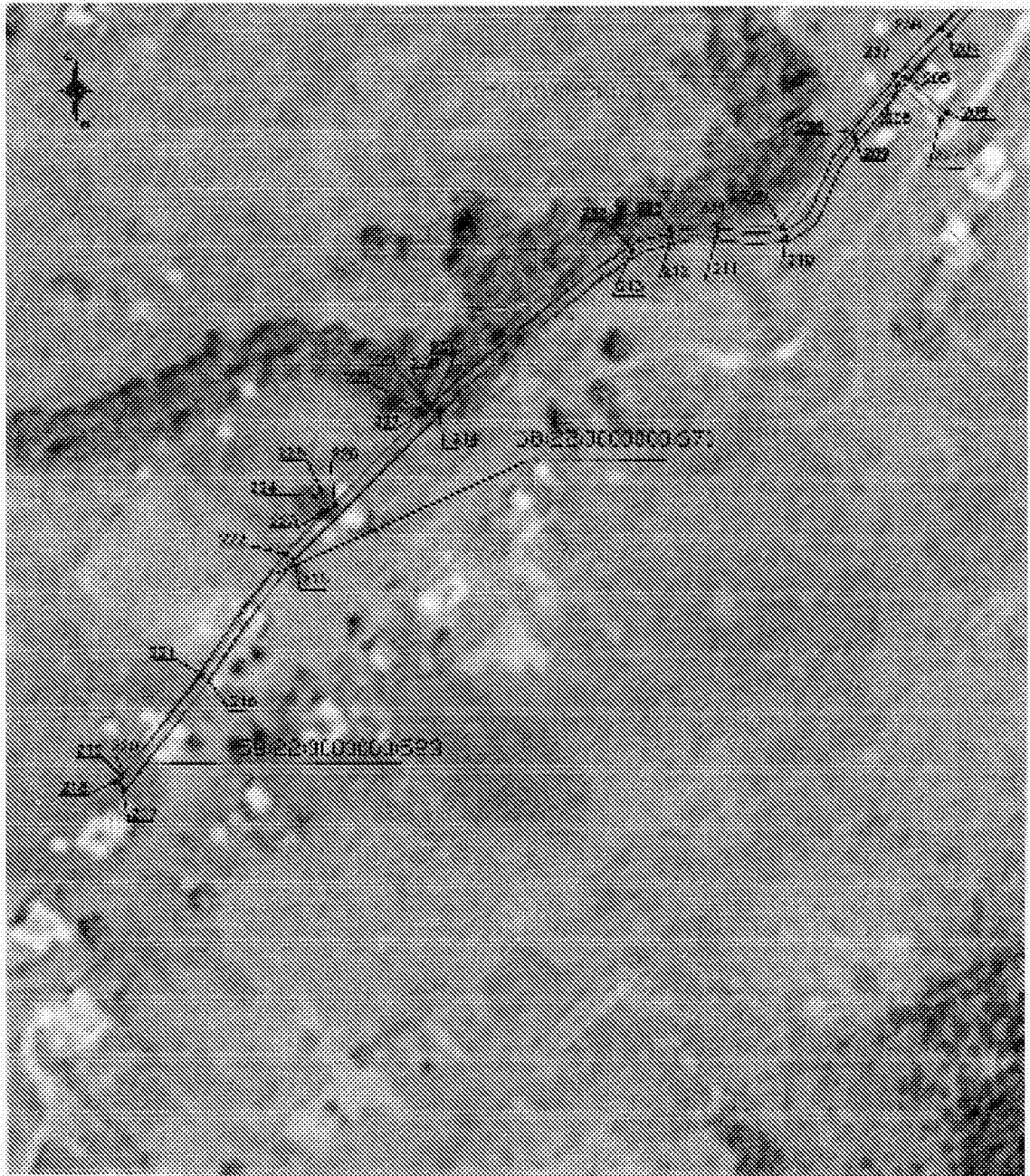
Использование условных знаков и обозначений

- обозначает трассу автомобильного участка
- обозначает не трассу автомобильного участка
- обозначает объект трассы автомобильного участка
- обозначает объект трассы автомобильного участка
- обозначает объект трассы автомобильного участка
- обозначает объект трассы автомобильного участка
- обозначает объект трассы автомобильного участка
- обозначает объект трассы автомобильного участка
- обозначает объект трассы автомобильного участка
- обозначает объект трассы автомобильного участка

Составил: Ильяшенко Д.А. Дата: 20.04.2019










План границь об'єкту



Используемые условные знаки и обозначения:

Масштаб 1:2000

-  обозначает границу земельного участка
-  обозначает часть границы объекта
-  обозначает характерный пункт границы объекта
-  обозначает водосток
-  обозначает красную линию
-  обозначает административно-территориальное образование
-  обозначает линию, по которой осуществляется отвод земельного участка

Подпись: \_\_\_\_\_ (Антощенко Д.А.) Дата: 29 сентября 2010 г.

Информация об объекте недвижимости, содержащаяся в данном документе, не подлежит ответственности на основании Закона Украины «Об оценочной деятельности».

