



**КОМИТЕТ ПЕНЗЕНСКОЙ ОБЛАСТИ
ПО ОХРАНЕ ПАМЯТНИКОВ ИСТОРИИ И КУЛЬТУРЫ**

П Р И К А З

от « 27 » января 2020 года № 32-ОД

г. Пенза

**Об утверждении графического описания местоположения границ
защитной зоны объекта культурного наследия**

В соответствии со статьями 105 и 106 Земельного кодекса Российской Федерации и статьями 20.2, 34.1 и 63 Федерального закона от 25.06.2002 № 73-ФЗ «Об объектах культурного наследия (памятниках истории и культуры) народов Российской Федерации» (с последующими изменениями), руководствуясь Положением о Комитете Пензенской области по охране памятников истории и культуры, утвержденным постановлением Правительства Пензенской области от 24.08.2015 № 470-пП (с последующими изменениями), **п р и к а з ы в а ю:**

1. Утвердить:

1.1. Графическое описание местоположения границ защитной зоны объекта культурного наследия регионального значения регионального значения «Дом, в котором с 1921 по 1929 г.г. жил Герой Советского союза А.Е. Махалин», расположенного по адресу: Пензенская область, Кузнецкий район, с. Махалино, ул. Махалина, 15 (далее - объект культурного наследия) с перечнем координат характерных точек этих границ в системе координат, установленной для ведения Единого государственного реестра недвижимости, согласно приложению к настоящему приказу;

1.2. Режим использования земель в границах защитной зоны объекта культурного наследия, согласно пункту 1 статьи 34.1 Федерального закона от 25.06.2002 № 73-ФЗ «Об объектах культурного наследия (памятниках истории и культуры) народов Российской Федерации».

2. Настоящий приказ разместить (опубликовать) на официальном сайте Комитета по охране памятников истории и культуры в информационно-телекоммуникационной сети «Интернет».

3. Контроль за исполнением настоящего приказа оставляю за собой.

Председатель Комитета

С.Б. Оникиенко

ОПИСАНИЕ МЕСТОПОЛОЖЕНИЯ ГРАНИЦ

Защитная зона объекта культурного наследия регионального значения "Дом, в котором с 1921 по 1929 г.г. жил Герой Советского Союза А.Е. Малахин", расположенного по адресу: Пензенская область, Кузнецкий район, с. Махалино, ул. Махалина, 15

(наименование объекта, местоположение границ которого описано (далее - объект))

Раздел 1

Сведения об объекте

Сведения об объекте		
№ п/п	Характеристики объекта	Описание характеристик
1	2	3
1	Местоположение объекта	Пензенская область, Кузнецкий район, Махалинский сельсовет, с. Махалино
2	Площадь объекта +/- величина погрешности определения площади (Р+/- Дельта Р)	129006 кв.м ± 359 кв.м
3	Иные характеристики объекта	В соответствии с п. 1 ст. 34.1 Федерального закона от 25.06.2002 №73-ФЗ «Об объектах культурного наследия (памятниках истории и культуры) народов Российской Федерации» в границах защитной зоны объекта культурного наследия в целях обеспечения сохранности объектов культурного наследия и композиционно-видовых связей (панорам) запрещаются строительство объектов капитального строительства и их реконструкция, связанная с изменением их параметров (высоты, количества этажей, площади), за исключением строительства и реконструкции линейных объектов

Раздел 2

Сведения о местоположении границ объекта					
1. Система координат <u>МСК-58, зона 2</u>					
2. Сведения о характерных точках границ объекта					
Обозначение характерных точек границ	Координаты, м		Метод определения координат характерной точки	Средняя квадратическая погрешность положения характерной точки (M _t), м	Описание обозначения точки на местности (при наличии)
	X	Y			
1	2	3	4	5	6
1	369466.90	2312053.73	Картометрический метод	0.50	–
2	369478.05	2312073.88	Картометрический метод	0.50	–
3	369485.15	2312072.08	Картометрический метод	0.50	–
4	369488.14	2312086.36	Картометрический метод	0.50	–
5	369485.32	2312087.02	Картометрический метод	0.50	–
6	369490.65	2312096.66	Картометрический метод	0.50	–
7	369497.88	2312115.88	Картометрический метод	0.50	–
8	369507.67	2312177.68	Картометрический метод	0.50	–
9	369497.88	2312239.48	Картометрический метод	0.50	–
10	369482.11	2312270.42	Картометрический метод	0.50	–
11	369487.87	2312268.63	Картометрический метод	0.50	–
12	369489.87	2312276.00	Картометрический метод	0.50	–
13	369493.37	2312276.04	Картометрический метод	0.50	–
14	369493.60	2312283.40	Картометрический метод	0.50	–
15	369488.90	2312283.65	Картометрический метод	0.50	–
16	369489.62	2312288.51	Картометрический метод	0.50	–
17	369475.86	2312291.30	Картометрический метод	0.50	–
18	369474.70	2312284.98	Картометрический метод	0.50	–
19	369469.47	2312295.24	Картометрический	0.50	–

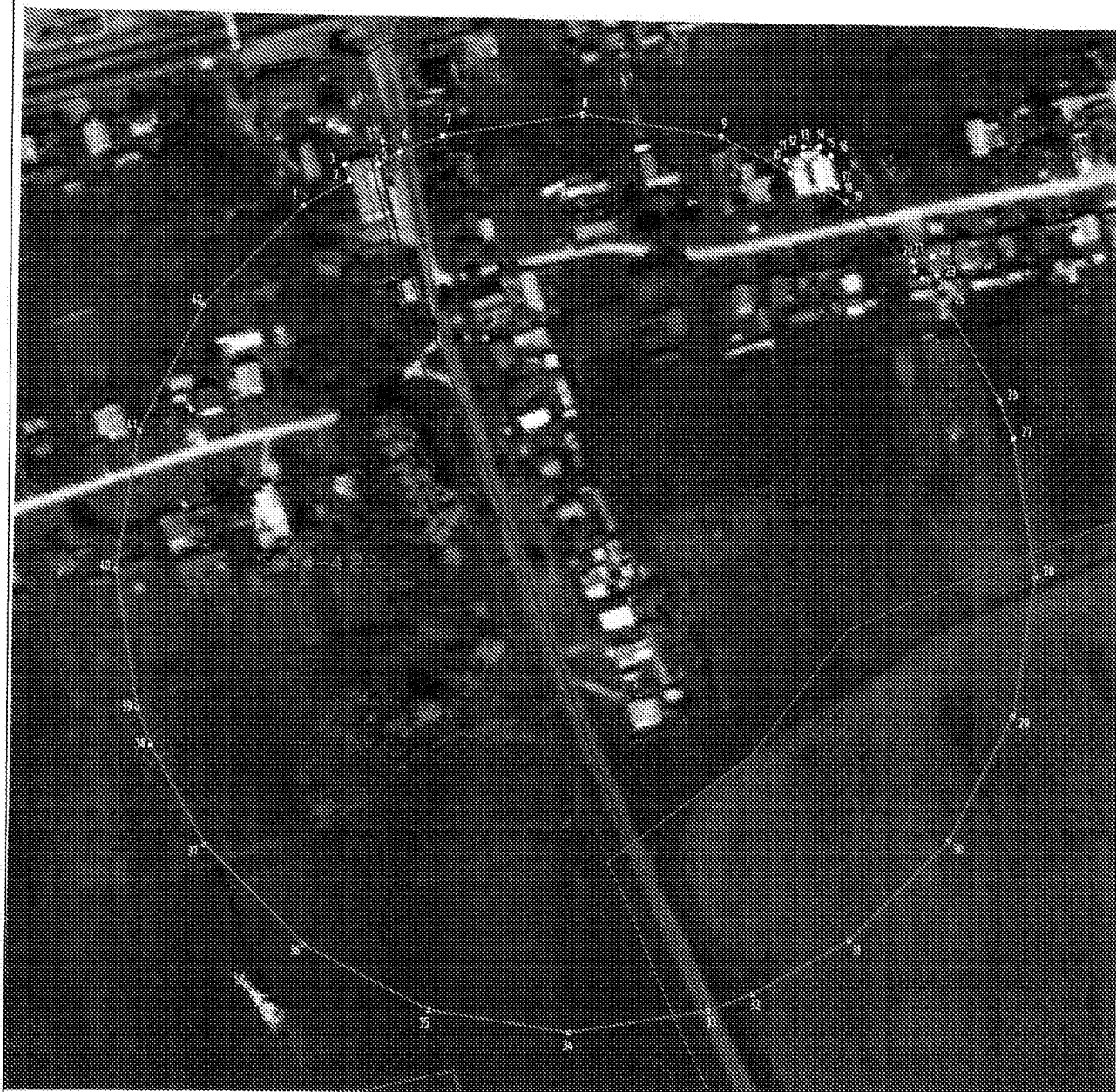
			метод		
20	369438.64	2312326.07	Картометрический метод	0.50	–
21	369443.41	2312325.02	Картометрический метод	0.50	–
22	369445.35	2312333.81	Картометрический метод	0.50	–
23	369436.83	2312335.69	Картометрический метод	0.50	–
24	369435.42	2312329.29	Картометрический метод	0.50	–
25	369425.23	2312339.48	Картометрический метод	0.50	–
26	369381.40	2312363.60	Картометрический метод	0.50	–
27	369364.83	2312369.73	Картометрический метод	0.50	–
28	369303.03	2312379.52	Картометрический метод	0.50	–
29	369241.23	2312369.73	Картометрический метод	0.50	–
30	369185.47	2312341.32	Картометрический метод	0.50	–
31	369141.23	2312297.08	Картометрический метод	0.50	–
32	369117.58	2312254.40	Картометрический метод	0.50	–
33	369110.24	2312234.93	Картометрический метод	0.50	–
34	369100.45	2312173.13	Картометрический метод	0.50	–
35	369110.24	2312111.33	Картометрический метод	0.50	–
36	369138.65	2312055.57	Картометрический метод	0.50	–
37	369182.89	2312011.33	Картометрический метод	0.50	–
38	369226.86	2311987.16	Картометрический метод	0.50	–
39	369243.30	2311981.08	Картометрический метод	0.50	–
40	369305.10	2311971.29	Картометрический метод	0.50	–
41	369366.90	2311981.08	Картометрический метод	0.50	–
42	369422.66	2312009.49	Картометрический метод	0.50	–
1	369466.90	2312053.73	Картометрический	0.50	–

			метод		
3. Сведения о характерных точках части (частей) границы объекта					
Обозначение характерных точек части границы	Координаты, м		Метод определения координат характерной точки	Средняя квадратическая погрешность положения характерной точки (M_t), м	Описание обозначения точки на местности (при наличии)
	X	Y			
1	2	3	4	5	6
–	–	–	–	–	–

Раздел 4






План границ объекта

Защитная зона объекта культурного наследия регионального значения
"Дом, в котором с 1921 по 1929 г.г. жил Герой Советского Союза А.Е. Малахин"
расположенный по адресу: Пензенская область, Кузнецкий район, с. Махалино, ул. Махалина, 15



Масштаб 1:2400

Условные используемые знаки и обозначения:

-  граница защитной зоны объекта культурного наследия
-  характерная точка границы защитной зоны объекта культурного наследия
-  58:14:0380401 номер кадастрового квартала
-  граница кадастрового квартала
-  58:14-4.23 граница административно-территориального образования с. Махалино Малахинского сельсовета Кузнецкого района Пензенской области



Дата "27" 12 / 2019 г.

Подпись Н.А. Вережкина