

**КОМИТЕТ ПЕНЗЕНСКОЙ ОБЛАСТИ
ПО ОХРАНЕ ПАМЯТНИКОВ ИСТОРИИ И КУЛЬТУРЫ**

П Р И К А З

от « 17 » февраля 2020 года № 56-ОД

г. Пенза

**Об утверждении графического описания местоположения границ
защитной зоны объекта культурного наследия**

В соответствии со статьями 105 и 106 Земельного кодекса Российской Федерации и статьями 20.2, 34.1 и 63 Федерального закона от 25.06.2002 № 73-ФЗ «Об объектах культурного наследия (памятниках истории и культуры) народов Российской Федерации» (с последующими изменениями), руководствуясь Положением о Комитете Пензенской области по охране памятников истории и культуры, утвержденным постановлением Правительства Пензенской области от 24.08.2015 № 470-пП (с последующими изменениями), **п р и к а з ы в а ю:**

1. Утвердить:

1.1. Графическое описание местоположения границ защитной зоны объекта культурного наследия регионального значения «Церковь Введенская», расположенного по адресу: Пензенская область, Лунинский район, с. Симбухово (далее - объект культурного наследия) с перечнем координат характерных точек этих границ в системе координат, установленной для ведения Единого государственного реестра недвижимости, согласно приложению к настоящему приказу;

1.2. Режим использования земель в границах защитной зоны объекта культурного наследия, согласно пункту 1 статьи 34.1 Федерального закона от 25.06.2002 № 73-ФЗ «Об объектах культурного наследия (памятниках истории и культуры) народов Российской Федерации».

2. Настоящий приказ разместить (опубликовать) на «Официальном интернет-портале правовой информации» (www.pravo.gov.ru) и на официальном сайте Комитета Пензенской области по охране памятников истории и культуры в информационно-телекоммуникационной сети «Интернет».

3. Контроль за исполнением настоящего приказа оставляю за собой.

Председатель Комитета

С.Б. Оникиенко

ОПИСАНИЕ МЕСТОПОЛОЖЕНИЯ ГРАНИЦ

**Защитная зона объекта культурного наследия регионального значения "Церковь Введенская",
расположенного по адресу: Пензенская область, Лунинский район, с. Симбухово
(наименование объекта, местоположение границ которого описано (далее - объект)**

Раздел 1

Сведения об объекте

Сведения об объекте		
№ п/п	Характеристики объекта	Описание характеристик
1	2	3
1	Местоположение объекта	Пензенская область, Большевьяский с/с, Лунинский район, с. Симбухово
2	Площадь объекта +/- величина погрешности определения площади (Р+/- Дельта Р)	137266 кв.м ± 371 кв.м
3	Иные характеристики объекта	В соответствии с п. 1 ст. 34.1 Федерального закона от 25.06.2002 №73-ФЗ «Об объектах культурного наследия (памятниках истории и культуры) народов Российской Федерации» в границах защитной зоны объекта культурного наследия в целях обеспечения сохранности объектов культурного наследия и композиционно-видовых связей (панорам) запрещаются строительство объектов капитального строительства и их реконструкция, связанная с изменением их параметров (высоты, количества этажей, площади), за исключением строительства и реконструкции линейных объектов

Раздел 2

Сведения о местоположении границ объекта					
1. Система координат <u>МСК-58, зона 2</u>					
2. Сведения о характерных точках границ объекта					
Обозначение характерных точек границ	Координаты, м		Метод определения координат характерной точки	Средняя квадратическая погрешность положения характерной точки (M _t), м	Описание обозначения точки на местности (при наличии)
	X	Y			
1	2	3	4	5	6
1	456958.90	2258541.96	Картометрический метод	0.50	–
2	456988.13	2258599.33	Картометрический метод	0.50	–
3	456997.76	2258653.22	Картометрический метод	0.50	–
4	456998.64	2258679.31	Картометрический метод	0.50	–
5	456988.68	2258742.18	Картометрический метод	0.50	–
6	456954.18	2258806.68	Картометрический метод	0.50	–
7	456913.06	2258846.71	Картометрический метод	0.50	–
8	456857.30	2258875.12	Картометрический метод	0.50	–
9	456796.09	2258885.67	Картометрический метод	0.50	–
9	456796.09	2258885.67	Картометрический метод	0.50	–
10	456730.41	2258875.26	Картометрический метод	0.50	–
11	456674.65	2258846.85	Картометрический метод	0.50	–
12	456645.56	2258821.04	Картометрический метод	0.50	–
13	456628.37	2258800.41	Картометрический метод	0.50	–
14	456598.46	2258741.64	Картометрический метод	0.50	–
15	456588.79	2258687.50	Картометрический метод	0.50	–
16	456587.93	2258661.52	Картометрический метод	0.50	–
17	456597.72	2258599.72	Картометрический метод	0.50	–
18	456627.37	2258541.53	Картометрический метод	0.50	–
19	456672.71	2258496.19	Картометрический метод	0.50	–
20	456728.47	2258467.78	Картометрический метод	0.50	–
21	456789.55	2258456.87	Картометрический метод	0.50	–
22	456857.17	2258467.58	Картометрический метод	0.50	–
23	456912.93	2258495.99	Картометрический метод	0.50	–
1	456958.90	2258541.96	Картометрический метод	0.50	–

3. Сведения о характерных точках части (частей) границы объекта

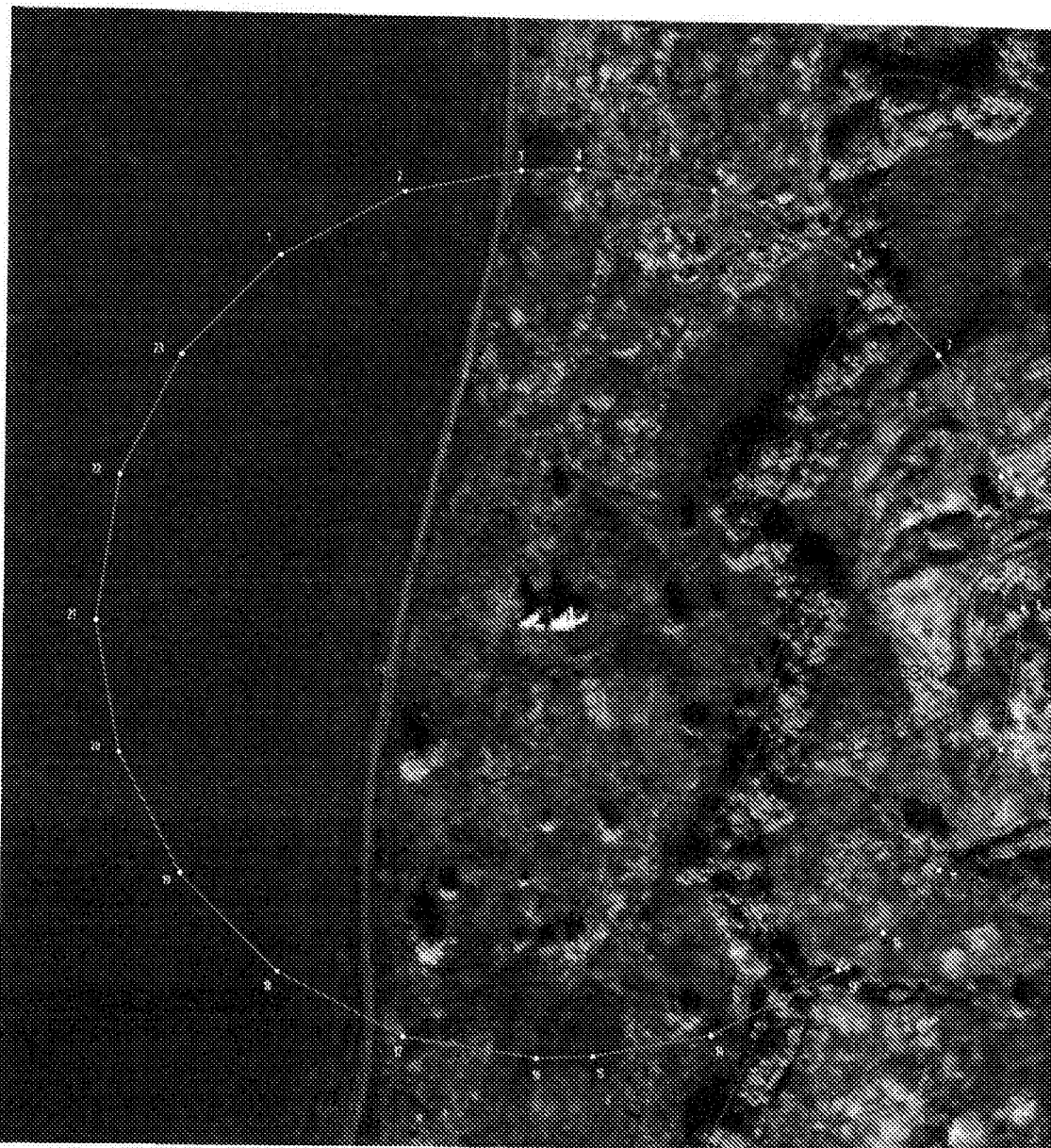
Обозначение характерных точек части границы	Координаты, м		Метод определения координат характерной точки	Средняя квадратическая погрешность положения характерной точки (M ₀), м	Описание обозначения точки на местности (при наличии)
	X	Y			
1	2	3	4	5	6
–	–	–	–	–	–

Раздел 4

Раздел 4

План границ объекта

Защитная зона объекта культурного наследия регионального значения "Церковь Введенская"
расположенный по адресу: Пензенская область, Луинский район, с. Симбуково

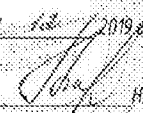


Условные используемые знаки и обозначения.

Масштаб 1:2600

- граница защитной зоны объекта культурного наследия
- характерная точка границы защитной зоны объекта культурного наследия
- 58:16:0840101 номер кадастрового квартала
- граница кадастрового квартала
- ⊙ Симбуково наименование административно-территориального образования

Дата: 30.12.2019 г.

Подпись:  Н.А.Верbitsкина