



**ДЕПАРТАМЕНТ ГРАДОСТРОИТЕЛЬСТВА И АРХИТЕКТУРЫ
ПЕНЗЕНСКОЙ ОБЛАСТИ**

П Р И К А З

от 10.03.2020 № 56/ОД

г. Пенза

Об утверждении границ охранной зоны существующего газопровода низкого давления протяженностью 12874 м, расположенного по адресу: Пензенская область, Нижнеломовский район, д. Волженка, от точки врезки у ГРПШ на ул. Садовая до д.№1 - №50 по ул. Садовая, д.№1 - №49 по ул. Комарова, д.№1 - №45 по ул. Гагарина, д.№1, 1А по пер. Садовый, д.№1 - №9 по пер. Гагарина, д.№1 - №121 по ул. Володарского (д. Волженка), и наложении ограничений (обременений) на входящие в нее земельные участки

В соответствии с Земельным кодексом Российской Федерации, постановлением Правительства Российской Федерации от 20.11.2000 № 878 «Об утверждении Правил охраны газораспределительных сетей» (с последующими изменениями), постановлением Правительства Пензенской области от 26.12.2011 № 972-пП «О мерах по утверждению границ охранных зон газораспределительных сетей в Пензенской области» (с последующими изменениями), принимая во внимание обращение АО «Газпром газораспределение Пенза», руководствуясь Положением о Департаменте градостроительства и архитектуры Пензенской области, утвержденным постановлением Правительства Пензенской области от 23.01.2017 № 15-пП (с последующими изменениями), **приказываю:**

1. Утвердить границы охранной зоны существующей газораспределительной сети:

1.1. «Линейное сооружение- газопровод низкого давления, назначение: линейное сооружение, Протяженность 12874 м., инв.№ 56:251:002:000052920, адрес объекта: Пензенская область, Нижнеломовский район, д.Волженка, от точки врезки у ГРПШ на ул.Садовая до д.№1 - №50 по ул.Садовая, д.№1 - №49 по ул.Комарова, д.№1 - №45 по ул.Гагарина, д.№1, 1А по пер.Садовый, д.№1 - №9 по пер.Гагарина, д.№1 - №121 по ул.Володарского (д.Волженка)» согласно графическому описанию местоположения и перечню координат характерных точек границ охранной зоны согласно приложению к настоящему Приказу.

2. Наложить на земельные участки, входящие в границы охранной зоны существующей газораспределительной сети, указанной в пункте 1 настоящего Приказа, ограничения (обременения), предусмотренные постановлением Правительства Российской Федерации от 20.11.2000 № 878 «Об утверждении Правил охраны газораспределительных сетей» (с последующими изменениями).

3. Убытки, в том числе упущенная выгода, причиненные ограничением прав лиц, указанных в пункте 2 статьи 57.1 Земельного кодекса Российской Федерации, в связи с утверждением границ охранной зоны подлежат возмещению в полном объеме собственником объекта: «Линейное сооружение- газопровод низкого давления, назначение: линейное сооружение, Протяженность 12874 м., инв.№ 56:251:002:000052920, адрес объекта: Пензенская область, Нижнеломовский район, д.Волженка, от точки врезки у ГРПШ на ул.Садовая до д.№1 - №50 по ул.Садовая, д.№1 - №49 по ул.Комарова, д.№1 - №45 по ул.Гагарина, д.№1, 1А по пер.Садовый, д.№1 - №9 по пер.Гагарина, д.№1 - №121 по ул.Володарского (д.Волженка)» - АО «Газпром газораспределение Пенза» ИНН 5836611971, ОГРН 1025801359858 (по состоянию на дату принятия приказа), в соответствии с подпунктом 1 пункта 8 статьи 57.1 Земельного кодекса Российской Федерации.

4. Срок наступления обязанности по возмещению убытков устанавливается в соответствии со статьей 57.1 Земельного кодекса Российской Федерации.

Требование о возмещении убытков может быть направлено лицами, указанными в пункте 2 статьи 57.1 Земельного кодекса Российской Федерации, указанным в подпункте 1 пункта 8 статьи 57.1 Земельного кодекса Российской Федерации правообладателю здания, сооружения, застройщику в срок не более чем пять лет со дня установления, изменения зоны с особыми условиями использования территории, либо со дня, когда указанные лица узнали или должны были узнать об установлении, изменении зоны с особыми условиями использования территории или наступлении указанных обстоятельств.

5. Настоящий приказ разместить (опубликовать) на «Официальном интернет - портале правовой информации» (www.pravo.gov.ru) и на официальном сайте Департамента градостроительства и архитектуры Пензенской области в информационно-телекоммуникационной сети «Интернет».

Начальник Департамента



Л. В. Иоффе

ОПИСАНИЕ МЕСТОПОЛОЖЕНИЯ ГРАНИЦ

Охранной зоны линейного сооружения- газопровода низкого давления, назначение: линейное сооружение, Протяженность 12874 м, инв № 56:251:002:000052920, адрес объекта: Пензенская область, Нижнеломовский район, д. Волженка, от точки врезки у ГРПШ на ул. Садовая до д. №1-№50 по ул. Садовая, д. №1-№49 по ул. Комарова, д. №1-№45 по ул. Гагарина, д. №1, 1А по пер. Садовый, д. №1-№9 по пер. Гагарина, д.№1-№121 по ул. Володарского (д. Волженка)

(наименование объекта, местоположение границ которого описано (далее - объект))

Раздел 1

Сведения об объекте		
N п/п	Характеристики объекта	Описание характеристик
1	2	3
1	Местоположение объекта	Пензенская область, Нижнеломовский р-н, Кривошеевский с/с, Волженка д, Нижний Ломов г
2	Площадь объекта ± величина погрешности определения площади ($P \pm \Delta P$), м ²	16526 ± 45
3	Иные характеристики объекта	1. Ограничения: Правила Охраны газораспределительных сетей (утв. Постановлением Правительства РФ от 20.11.2000 г. №878). На земельных участках, входящих в охранные зоны газораспределительных сетей, в целях предупреждения их повреждения или нарушения условий их нормальной эксплуатации запрещается: а) строить объекты жилищно-гражданского и производственного назначения; б) сносить и реконструировать мосты, коллекторы, автомобильные и железные дороги с расположенными на них газораспределительными сетями без предварительного выноса этих газопроводов по согласованию с эксплуатационными организациями; в) разрушать берегоукрепительные сооружения, водопропускные устройства, земляные и иные сооружения, предохраняющие газораспределительные сети от разрушений; г) перемещать, повреждать, засыпать и уничтожать опознавательные знаки, контрольно-измерительные пункты и другие устройства газораспределительных сетей; д) устраивать свалки и склады, разливать растворы кислот, солей, щелочей и других химически активных веществ; е) огораживать и перегораживать охранные зоны, препятствовать доступу персонала эксплуатационных организаций к газораспределительным сетям, проведению обслуживания и устранению повреждений газораспределительных сетей; ж) разводить огонь и размещать источники огня; з) рыть погреба, копать и обрабатывать почву сельскохозяйственными и мелиоративными орудиями и механизмами на глубину более 0,3 метра; и) открывать калитки и двери газорегуляторных пунктов, станций катодной и дренажной защиты, люки подземных

Раздел 1

Сведения об объекте		
№ п/п	Характеристики объекта	Описание характеристик
		<p>колодцев, включать или отключать электроснабжение средств связи, освещения и систем телемеханики; к) набрасывать, приставлять и привязывать к опорам и надземным газопроводам, ограждениям и зданиям газораспределительных сетей посторонние предметы, лестницы, влезать на них; л) самовольно подключаться к газораспределительным сетям</p> <p>2. линейное сооружение-газопровод низкого давления, назначение: линейное сооружение. Протяженность 12874 м, инв № 56:251:002:000052920, адрес объекта: Пензенская область, Нижнеломовский район, д. Волженка, от точки врезки у ГРПШ на ул. Садовая до д. №1-№50 по ул. Садовая, д. №1-№49 по ул. Комарова, д. №1-№45 по ул. Гагарина, д. №1, 1А по пер. Садовый, д. №1-№9 по пер. Гагарина, д.№1-№121 по ул. Володарского (д. Волженка)</p>

Раздел 2

Сведения о местоположении границ объекта					
1. Система координат МСК-58, зона 1					
2. Сведения о характерных точках границ объекта					
Обозначение характерных точек границ	Координаты, м		Метод определения координат характерной точки	Средняя квадратическая погрешность положения характерной точки (Мт), м	Описание обозначения точки на местности (при наличии)
	X	Y			
1	2	3	4	5	6
1	416102.49	1339758.90	Геодезический метод	0.1	-
2	416106.48	1339758.69	Геодезический метод	0.1	-
3	416108.14	1339790.46	Геодезический метод	0.1	-
4	416101.92	1339796.98	Геодезический метод	0.1	-
5	416110.25	1339832.64	Геодезический метод	0.1	-
6	416131.61	1339832.05	Геодезический метод	0.1	-
7	416172.90	1339830.89	Геодезический метод	0.1	-
8	416184.02	1339831.81	Геодезический метод	0.1	-
9	416197.69	1339834.38	Геодезический метод	0.1	-
10	416198.45	1339820.46	Геодезический метод	0.1	-
11	416192.64	1339819.50	Геодезический метод	0.1	-
12	416193.33	1339800.35	Геодезический метод	0.1	-
13	416191.00	1339794.44	Геодезический метод	0.1	-
14	416196.00	1339681.19	Геодезический метод	0.1	-
15	416199.99	1339681.37	Геодезический метод	0.1	-
16	416195.04	1339793.76	Геодезический метод	0.1	-
17	416197.36	1339799.66	Геодезический метод	0.1	-
18	416196.76	1339816.13	Геодезический метод	0.1	-
19	416202.64	1339817.09	Геодезический метод	0.1	-
20	416201.68	1339834.64	Геодезический метод	0.1	-
21	416276.13	1339830.16	Геодезический метод	0.1	-
22	416318.11	1339824.17	Геодезический метод	0.1	-
23	416318.68	1339828.13	Геодезический метод	0.1	-
24	416276.53	1339834.14	Геодезический метод	0.1	-

Раздел 2

Сведения о местоположении границ объекта					
1. Система координат МСК-58, зона 1					
2. Сведения о характерных точках границ объекта					
Обозначение характерных точек границ	Координаты, м		Метод определения координат характерной точки	Средняя квадратическая погрешность положения характерной точки (Mt), м	Описание обозначения точки на местности (при наличии)
	X	Y			
25	416199.43	1339838.78	Геодезический метод	0.1	-
26	416183.49	1339835.78	Геодезический метод	0.1	-
27	416172.79	1339834.90	Геодезический метод	0.1	-
28	416131.72	1339836.04	Геодезический метод	0.1	-
29	416111.00	1339836.62	Геодезический метод	0.1	-
30	416119.78	1339892.61	Геодезический метод	0.1	-
31	416121.41	1339907.34	Геодезический метод	0.1	-
32	416163.99	1339901.54	Геодезический метод	0.1	-
33	416164.57	1339906.85	Геодезический метод	0.1	-
34	416168.45	1339906.20	Геодезический метод	0.1	-
35	416169.11	1339910.15	Геодезический метод	0.1	-
36	416161.05	1339911.50	Геодезический метод	0.1	-
37	416160.46	1339906.06	Геодезический метод	0.1	-
38	416121.85	1339911.32	Геодезический метод	0.1	-
39	416122.64	1339918.52	Геодезический метод	0.1	-
40	416118.67	1339918.96	Геодезический метод	0.1	-
41	416115.81	1339893.14	Геодезический метод	0.1	-
42	416106.97	1339836.76	Геодезический метод	0.1	-
43	416074.55	1339838.12	Геодезический метод	0.1	-
44	415989.85	1339837.53	Геодезический метод	0.1	-
45	415988.26	1339848.88	Геодезический метод	0.1	-
46	415988.01	1339873.41	Геодезический метод	0.1	-
47	415987.35	1339931.96	Геодезический метод	0.1	-
48	415988.80	1339942.21	Геодезический метод	0.1	-
49	415987.82	1339998.06	Геодезический метод	0.1	-
50	416039.28	1339995.92	Геодезический метод	0.1	-
51	416121.85	1339992.21	Геодезический метод	0.1	-
52	416187.57	1339988.15	Геодезический метод	0.1	-
53	416261.99	1339983.96	Геодезический метод	0.1	-
54	416294.22	1339986.72	Геодезический метод	0.1	-
55	416293.88	1339990.70	Геодезический метод	0.1	-
56	416261.93	1339987.97	Геодезический метод	0.1	-
57	416187.81	1339992.15	Геодезический метод	0.1	-
58	416122.06	1339996.20	Геодезический метод	0.1	-
59	416039.45	1339999.92	Геодезический метод	0.1	-
60	415987.75	1340002.07	Геодезический метод	0.1	-
61	415987.24	1340033.41	Геодезический метод	0.1	-
62	415982.64	1340044.35	Геодезический метод	0.1	-
63	415983.47	1340065.22	Геодезический метод	0.1	-
64	416039.61	1340064.94	Геодезический метод	0.1	-
65	416090.71	1340064.85	Геодезический метод	0.1	-
66	416142.14	1340059.54	Геодезический метод	0.1	-
67	416192.45	1340054.34	Геодезический метод	0.1	-
68	416244.59	1340048.88	Геодезический метод	0.1	-
69	416295.38	1340043.72	Геодезический метод	0.1	-
70	416295.78	1340047.70	Геодезический метод	0.1	-
71	416245.00	1340052.86	Геодезический метод	0.1	-

Раздел 2

Сведения о местоположении границ объекта					
1. Система координат МСК-58, зона 1					
2. Сведения о характерных точках границ объекта					
Обозначение характерных точек границ	Координаты, м		Метод определения координат характерной точки	Средняя квадратическая погрешность положения характерной точки (Mt), м	Описание обозначения точки на местности (при наличии)
	X	Y			
72	416192.87	1340058.32	Геодезический метод	0.1	-
73	416142.56	1340063.52	Геодезический метод	0.1	-
74	416090.92	1340068.85	Геодезический метод	0.1	-
75	416039.62	1340068.94	Геодезический метод	0.1	-
76	415983.68	1340069.21	Геодезический метод	0.1	-
77	415985.24	1340109.87	Геодезический метод	0.1	-
78	415983.48	1340111.37	Геодезический метод	0.1	-
79	415980.89	1340108.33	Геодезический метод	0.1	-
80	415981.17	1340108.09	Геодезический метод	0.1	-
81	415979.78	1340071.94	Геодезический метод	0.1	-
82	415915.34	1340075.80	Геодезический метод	0.1	-
83	415856.00	1340079.36	Геодезический метод	0.1	-
84	415808.98	1340082.18	Геодезический метод	0.1	-
85	415788.40	1340082.42	Геодезический метод	0.1	-
86	415788.41	1340078.42	Геодезический метод	0.1	-
87	415808.84	1340078.18	Геодезический метод	0.1	-
88	415855.76	1340075.37	Геодезический метод	0.1	-
89	415915.10	1340071.81	Геодезический метод	0.1	-
90	415979.57	1340067.94	Геодезический метод	0.1	-
91	415978.61	1340043.62	Геодезический метод	0.1	-
92	415983.25	1340032.57	Геодезический метод	0.1	-
93	415983.78	1340000.11	Геодезический метод	0.1	-
94	415984.09	1339982.67	Геодезический метод	0.1	-
95	415955.66	1339983.96	Геодезический метод	0.1	-
96	415857.75	1339991.72	Геодезический метод	0.1	-
97	415798.50	1339996.39	Геодезический метод	0.1	-
98	415766.06	1340000.98	Геодезический метод	0.1	-
99	415766.89	1340012.48	Геодезический метод	0.1	-
100	415762.90	1340012.77	Геодезический метод	0.1	-
101	415761.80	1339997.54	Геодезический метод	0.1	-
102	415798.06	1339992.41	Геодезический метод	0.1	-
103	415857.43	1339987.74	Геодезический метод	0.1	-
104	415955.41	1339979.97	Геодезический метод	0.1	-
105	415984.16	1339978.66	Геодезический метод	0.1	-
106	415984.80	1339942.46	Геодезический метод	0.1	-
107	415983.35	1339932.22	Геодезический метод	0.1	-
108	415983.99	1339875.45	Геодезический метод	0.1	-
109	415893.24	1339878.10	Геодезический метод	0.1	-
110	415829.09	1339879.71	Геодезический метод	0.1	-
111	415792.27	1339877.96	Геодезический метод	0.1	-
112	415751.85	1339878.36	Геодезический метод	0.1	-
113	415691.36	1339878.96	Геодезический метод	0.1	-
114	415629.84	1339879.77	Геодезический метод	0.1	-
115	415544.68	1339880.92	Геодезический метод	0.1	-
116	415492.59	1339880.00	Геодезический метод	0.1	-
117	415448.67	1339879.20	Геодезический метод	0.1	-
118	415448.74	1339875.20	Геодезический метод	0.1	-

Раздел 2

Сведения о местоположении границ объекта					
1. Система координат МСК-58, зона 1					
2. Сведения о характерных точках границ объекта					
Обозначение характерных точек границ	Координаты, м		Метод определения координат характерной точки	Средняя квадратическая погрешность положения характерной точки (Mt), м	Описание обозначения точки на местности (при наличии)
	X	Y			
119	415492.66	1339876.00	Геодезический метод	0.1	-
120	415544.69	1339876.92	Геодезический метод	0.1	-
121	415629.79	1339875.77	Геодезический метод	0.1	-
122	415691.31	1339874.96	Геодезический метод	0.1	-
123	415751.82	1339874.36	Геодезический метод	0.1	-
124	415792.34	1339873.96	Геодезический метод	0.1	-
125	415829.13	1339875.71	Геодезический метод	0.1	-
126	415893.14	1339874.10	Геодезический метод	0.1	-
127	415984.03	1339871.45	Геодезический метод	0.1	-
128	415984.26	1339848.58	Геодезический метод	0.1	-
129	415987.68	1339819.26	Геодезический метод	0.1	-
130	415932.05	1339815.50	Геодезический метод	0.1	-
131	415896.01	1339813.10	Геодезический метод	0.1	-
132	415841.35	1339809.42	Геодезический метод	0.1	-
133	415808.13	1339807.05	Геодезический метод	0.1	-
134	415806.82	1339817.15	Геодезический метод	0.1	-
135	415745.79	1339811.13	Геодезический метод	0.1	-
136	415695.32	1339806.11	Геодезический метод	0.1	-
137	415652.90	1339802.00	Геодезический метод	0.1	-
138	415646.98	1339802.00	Геодезический метод	0.1	-
139	415623.79	1339801.57	Геодезический метод	0.1	-
140	415594.79	1339801.00	Геодезический метод	0.1	-
141	415548.22	1339800.09	Геодезический метод	0.1	-
142	415532.57	1339799.30	Геодезический метод	0.1	-
143	415525.11	1339798.29	Геодезический метод	0.1	-
144	415485.24	1339792.44	Геодезический метод	0.1	-
145	415479.90	1339785.64	Геодезический метод	0.1	-
146	415464.97	1339764.02	Геодезический метод	0.1	-
147	415431.09	1339754.76	Геодезический метод	0.1	-
148	415416.31	1339751.68	Геодезический метод	0.1	-
149	415412.03	1339770.76	Геодезический метод	0.1	-
150	415410.34	1339775.42	Геодезический метод	0.1	-
151	415393.44	1339821.21	Геодезический метод	0.1	-
152	415379.40	1339858.94	Геодезический метод	0.1	-
153	415368.07	1339888.57	Геодезический метод	0.1	-
154	415364.42	1339887.31	Геодезический метод	0.1	-
155	415360.52	1339896.97	Геодезический метод	0.1	-
156	415320.61	1339891.70	Геодезический метод	0.1	-
157	415320.92	1339887.71	Геодезический метод	0.1	-
158	415357.97	1339892.60	Геодезический метод	0.1	-
159	415362.13	1339882.29	Геодезический метод	0.1	-
160	415365.73	1339883.53	Геодезический метод	0.1	-
161	415375.66	1339857.53	Геодезический метод	0.1	-
162	415389.68	1339819.82	Геодезический метод	0.1	-
163	415406.59	1339774.05	Геодезический метод	0.1	-
164	415408.18	1339769.64	Геодезический метод	0.1	-
165	415412.39	1339750.90	Геодезический метод	0.1	-

Раздел 2

Сведения о местоположении границ объекта					
1. Система координат МСК-58, зона 1					
2. Сведения о характерных точках границ объекта					
Обозначение характерных точек границ	Координаты, м		Метод определения координат характерной точки	Средняя квадратическая погрешность положения характерной точки (Mt), м	Описание обозначения точки на местности (при наличии)
	X	Y			
166	415392.83	1339747.15	Геодезический метод	0.1	-
167	415351.94	1339739.29	Геодезический метод	0.1	-
168	415324.06	1339733.94	Геодезический метод	0.1	-
169	415307.45	1339731.46	Геодезический метод	0.1	-
170	415280.43	1339727.43	Геодезический метод	0.1	-
171	415247.51	1339722.99	Геодезический метод	0.1	-
172	415248.05	1339719.03	Геодезический метод	0.1	-
173	415280.99	1339723.47	Геодезический метод	0.1	-
174	415308.04	1339727.51	Геодезический метод	0.1	-
175	415324.73	1339730.00	Геодезический метод	0.1	-
176	415352.69	1339735.37	Геодезический метод	0.1	-
177	415393.58	1339743.22	Геодезический метод	0.1	-
178	415415.18	1339747.36	Геодезический метод	0.1	-
179	415430.10	1339750.47	Геодезический метод	0.1	-
180	415432.29	1339741.99	Геодезический метод	0.1	-
181	415436.28	1339723.56	Геодезический метод	0.1	-
182	415442.93	1339683.57	Геодезический метод	0.1	-
183	415399.74	1339677.49	Геодезический метод	0.1	-
184	415376.97	1339674.39	Геодезический метод	0.1	-
185	415371.83	1339673.76	Геодезический метод	0.1	-
186	415351.89	1339672.18	Геодезический метод	0.1	-
187	415327.49	1339669.99	Геодезический метод	0.1	-
188	415290.90	1339665.78	Геодезический метод	0.1	-
189	415249.47	1339661.04	Геодезический метод	0.1	-
190	415185.79	1339655.29	Геодезический метод	0.1	-
191	415186.15	1339651.30	Геодезический метод	0.1	-
192	415249.88	1339657.06	Геодезический метод	0.1	-
193	415291.35	1339661.80	Геодезический метод	0.1	-
194	415327.90	1339666.01	Геодезический метод	0.1	-
195	415352.23	1339668.19	Геодезический метод	0.1	-
196	415372.23	1339669.77	Геодезический метод	0.1	-
197	415377.49	1339670.43	Геодезический метод	0.1	-
198	415400.29	1339673.53	Геодезический метод	0.1	-
199	415447.55	1339680.19	Геодезический метод	0.1	-
200	415440.21	1339724.31	Геодезический метод	0.1	-
201	415438.06	1339735.10	Геодезический метод	0.1	-
202	415436.19	1339742.91	Геодезический метод	0.1	-
203	415433.99	1339751.40	Геодезический метод	0.1	-
204	415467.43	1339760.55	Геодезический метод	0.1	-
205	415483.13	1339783.27	Геодезический метод	0.1	-
206	415487.40	1339788.72	Геодезический метод	0.1	-
207	415525.66	1339794.33	Геодезический метод	0.1	-
208	415532.94	1339795.31	Геодезический метод	0.1	-
209	415546.49	1339795.99	Геодезический метод	0.1	-
210	415547.70	1339783.63	Геодезический метод	0.1	-
211	415548.61	1339774.36	Геодезический метод	0.1	-
212	415550.48	1339755.22	Геодезический метод	0.1	-

Раздел 2

Сведения о местоположении границ объекта					
1. Система координат МСК-58, зона 1					
2. Сведения о характерных точках границ объекта					
Обозначение характерных точек границ	Координаты, м		Метод определения координат характерной точки	Средняя квадратическая погрешность положения характерной точки (Mt), м	Описание обозначения точки на местности (при наличии)
	X	Y			
213	415552.26	1339737.58	Геодезический метод	0.1	-
214	415554.73	1339722.86	Геодезический метод	0.1	-
215	415555.13	1339719.92	Геодезический метод	0.1	-
216	415559.10	1339720.41	Геодезический метод	0.1	-
217	415558.85	1339722.44	Геодезический метод	0.1	-
218	415556.22	1339738.11	Геодезический метод	0.1	-
219	415554.46	1339755.62	Геодезический метод	0.1	-
220	415552.59	1339774.75	Геодезический метод	0.1	-
221	415551.68	1339784.01	Геодезический метод	0.1	-
222	415550.50	1339796.13	Геодезический метод	0.1	-
223	415594.87	1339797.00	Геодезический метод	0.1	-
224	415623.86	1339797.57	Геодезический метод	0.1	-
225	415647.02	1339798.00	Геодезический метод	0.1	-
226	415653.10	1339798.00	Геодезический метод	0.1	-
227	415695.71	1339802.13	Геодезический метод	0.1	-
228	415746.19	1339807.15	Геодезический метод	0.1	-
229	415803.35	1339812.79	Геодезический метод	0.1	-
230	415804.64	1339802.79	Геодезический метод	0.1	-
231	415841.62	1339805.43	Геодезический метод	0.1	-
232	415896.27	1339809.11	Геодезический метод	0.1	-
233	415932.32	1339811.51	Геодезический метод	0.1	-
234	415988.33	1339815.30	Геодезический метод	0.1	-
235	415993.45	1339767.73	Геодезический метод	0.1	-
236	415985.56	1339736.39	Геодезический метод	0.1	-
237	415982.60	1339737.14	Геодезический метод	0.1	-
238	415968.36	1339667.46	Геодезический метод	0.1	-
239	415969.47	1339644.47	Геодезический метод	0.1	-
240	415973.49	1339644.49	Геодезический метод	0.1	-
241	415972.38	1339667.15	Геодезический метод	0.1	-
242	415985.68	1339732.24	Геодезический метод	0.1	-
243	415988.47	1339731.54	Геодезический метод	0.1	-
244	415997.50	1339767.44	Геодезический метод	0.1	-
245	415990.39	1339833.53	Геодезический метод	0.1	-
246	416074.48	1339834.12	Геодезический метод	0.1	-
247	416106.18	1339832.79	Геодезический метод	0.1	-
248	416097.53	1339795.78	Геодезический метод	0.1	-
249	416104.05	1339788.95	Геодезический метод	0.1	-
1	416102.49	1339758.90	Геодезический метод	0.1	-
3. Сведения о характерных точках части (частей) границы объекта					
Обозначение характерных точек части границы	Координаты, м		Метод определения координат характерной точки	Средняя квадратическая погрешность положения характерной точки (Mt), м	Описание обозначения точки на местности (при наличии)
	X	Y			
1	2	3	4	5	6
-	-	-	-	-	-

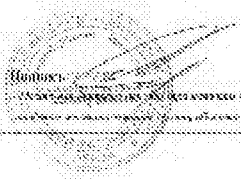
План границы объекта



Масштаб 1:1000

Исходные данные: условные знаки и обозначения

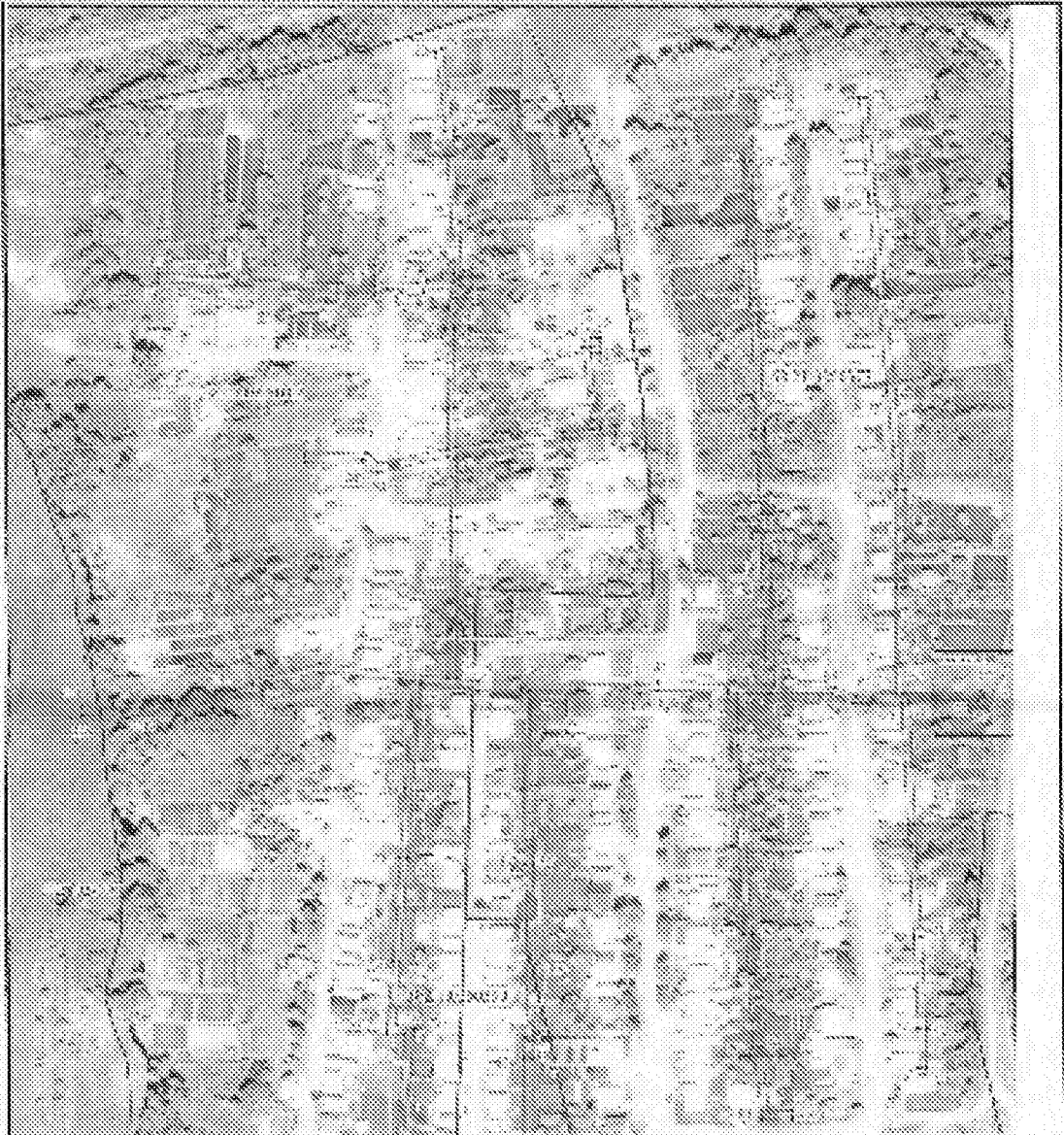
- Характерная точка границы объекта
- Наименее возвышен terrain по отношению к границе объекта
- Границы муниципального образования
- Границы области
- Границы кадастрового квартала
- SR.21.0379303 ОУ: территория, являющаяся предметом спора



Исполнитель: *[Signature]* Сергеев А.И.
 Федеральное агентство по техническому регулированию и метрологии
 Федеральное бюро кадастровых работ

Дата: 14 января 2020 г.

Figure 4
 Planning and zoning map



Map 1.1.1
 Planning and zoning map of the site

- 1. Residential (R-1)
- 2. Commercial (C-1)
- 3. Industrial (I-1)
- 4. Office (O-1)
- 5. Public (P-1)
- 6. Community Center (CC-1)
- 7. School (S-1)
- 8. Church (CH-1)
- 9. Cemetery (CE-1)
- 10. Other (O-2)

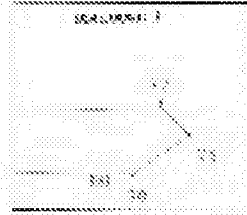


Figure 4.1
 Planning and zoning map of the site

Map 1.1.2
 Location map of the site

Plan of the site

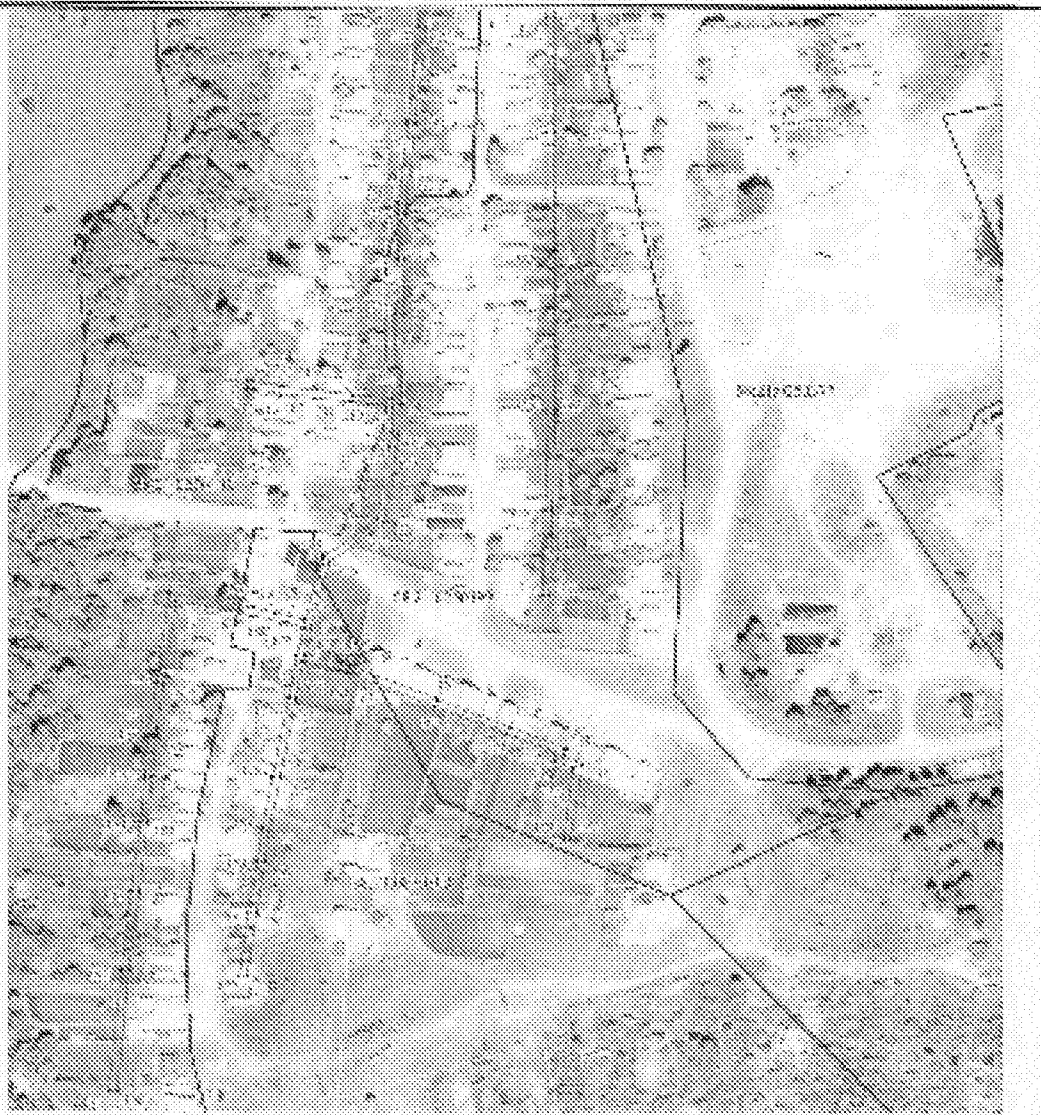


Figure 5.3.3.4
Plan of the site

- Existing buildings
- New buildings
- Existing roads
- New roads
- Existing roads (to be widened)
- New roads (to be widened)

Prepared by: [Name]
 Date: [Date]
 Scale: [Scale]

Page 5.3.3.4