



**ДЕПАРТАМЕНТ ГРАДОСТРОИТЕЛЬСТВА И АРХИТЕКТУРЫ
ПЕНЗЕНСКОЙ ОБЛАСТИ**

П Р И К А З

от 12.03.2020 № 62/ОД

г. Пенза

Об утверждении границ охранной зоны существующего газопровода среднего и низкого давления протяженностью 416 м, расположенного по адресу: Пензенская область, р-н Бессоновский, с. Чемодановка, ул. Садовая, и наложении ограничений (обременений) на входящие в нее земельные участки

В соответствии с Земельным кодексом Российской Федерации, постановлением Правительства Российской Федерации от 20.11.2000 № 878 «Об утверждении Правил охраны газораспределительных сетей» (с последующими изменениями), постановлением Правительства Пензенской области от 26.12.2011 № 972-пП «О мерах по утверждению границ охранных зон газораспределительных сетей в Пензенской области» (с последующими изменениями), принимая во внимание обращение АО «Газпром газораспределение Пенза», руководствуясь Положением о Департаменте градостроительства и архитектуры Пензенской области, утвержденным постановлением Правительства Пензенской области от 23.01.2017 № 15-пП (с последующими изменениями), **приказываю:**

1. Утвердить границы охранной зоны существующей газораспределительной сети:

1.1. «Газопровод среднего и низкого давления Бессоновский район с. Чемодановка, ул. Садовая» согласно графическому описанию местоположения и перечню координат характерных точек границ охранной зоны согласно приложению к настоящему Приказу.

2. Наложить на земельные участки, входящие в границы охранной зоны существующей газораспределительной сети, указанной в пункте 1 настоящего Приказа, ограничения (обременения), предусмотренные постановлением Правительства Российской Федерации от 20.11.2000 № 878 «Об утверждении Правил охраны газораспределительных сетей» (с последующими изменениями).

3. Убытки, в том числе упущенная выгода, причиненные ограничением прав лиц, указанных в пункте 2 статьи 57.1 Земельного кодекса Российской Федерации, в связи с утверждением границ охранной зоны подлежат возмещению в полном объеме собственником объекта: «Газопровод среднего и низкого давления Бессоновский район с. Чемодановка, ул. Садовая» - АО «Газпром газораспределение Пенза» ИНН 5836611971, ОГРН 1025801359858 (по состоянию на дату принятия приказа),

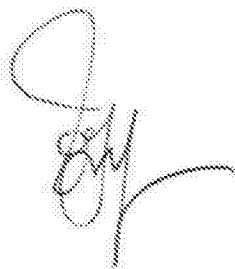
в соответствии с подпунктом 1 пункта 8 статьи 57.1 Земельного кодекса Российской Федерации.

4. Срок наступления обязанности по возмещению убытков устанавливается в соответствии со статьей 57.1 Земельного кодекса Российской Федерации.

Требование о возмещении убытков может быть направлено лицами, указанными в пункте 2 статьи 57.1 Земельного кодекса Российской Федерации, указанным в подпункте 1 пункта 8 статьи 57.1 Земельного кодекса Российской Федерации правообладателю здания, сооружения, застройщику в срок не более чем пять лет со дня установления, изменения зоны с особыми условиями использования территории, либо со дня, когда указанные лица узнали или должны были узнать об установлении, изменении зоны с особыми условиями использования территории или наступлении указанных обстоятельств.

5. Настоящий приказ разместить (опубликовать) на «Официальном интернет - портале правовой информации» (www.pravo.gov.ru) и на официальном сайте Департамента градостроительства и архитектуры Пензенской области в информационно-телекоммуникационной сети «Интернет».

Начальник Департамента



Л. В. Иоффе

ОПИСАНИЕ МЕСТОПОЛОЖЕНИЯ ГРАНИЦ

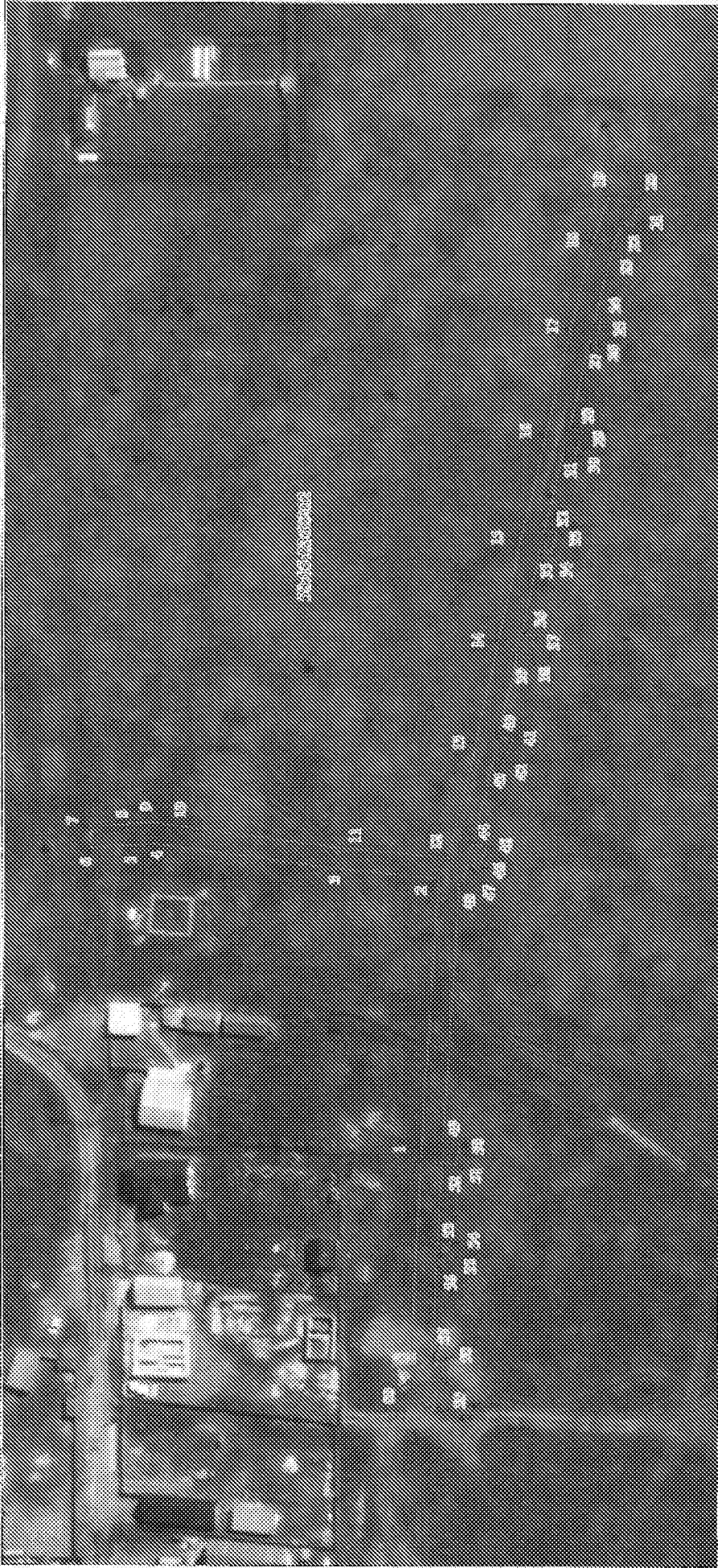
Охранной зоны газопровода среднего и низкого давления Бессоновский район с. Чемодановка, ул. Садовая

(наименование объекта, местоположение границ которого описано (далее - объект))

Раздел 1		
Сведения об объекте		
N п/п	Характеристики объекта	Описание характеристик
1	2	3
1	Местоположение объекта	Пензенская область, Бессоновский р-н, Чемодановский с/с, Чемодановка с
2	Площадь объекта ± величина погрешности определения площади ($P \pm \Delta P$), м ²	1984 ± 16
3	Иные характеристики объекта	<p>1. Ограничения: Правила Охраны газораспределительных сетей (утв. Постановлением Правительства РФ от 20.11.2000 г. №878). На земельных участках, входящих в охранные зоны газораспределительных сетей, в целях предупреждения их повреждения или нарушения условий их нормальной эксплуатации запрещается: а) строить объекты жилищно-гражданского и производственного назначения; б) сносить и реконструировать мосты, коллекторы, автомобильные и железные дороги с расположенными на них газораспределительными сетями без предварительного выноса этих газопроводов по согласованию с эксплуатационными организациями; в) разрушать берегоукрепительные сооружения, водопропускные устройства, земляные и иные сооружения, предохраняющие газораспределительные сети от разрушений; г) перемещать, повреждать, засыпать и уничтожать опознавательные знаки, контрольно-измерительные пункты и другие устройства газораспределительных сетей; д) устраивать свалки и склады, разливать растворы кислот, солей, щелочей и других химически активных веществ; е) огораживать и перегораживать охранные зоны, препятствовать доступу персонала эксплуатационных организаций к газораспределительным сетям, проведению обслуживания и устранению повреждений газораспределительных сетей; ж) разводить огонь и размещать источники огня; з) рыть погреба, копать и обрабатывать почву сельскохозяйственными и мелиоративными орудиями и механизмами на глубину более 0,3 метра; и) открывать калитки и двери газорегуляторных пунктов, станций катодной и дренажной защиты, люки подземных колодцев, включать или отключать электроснабжение средств связи, освещения и систем телемеханики; к) набрасывать, приставлять и привязывать к опорам и надземным газопроводам, ограждениям и зданиям газораспределительных сетей</p>

Раздел 1					
Сведения об объекте					
№ п/п	Характеристики объекта			Описание характеристик	
				посторонние предметы, лестницы, влезать на них; л) самовольно подключаться к газораспределительным сетям 2. газопровод среднего и низкого давления Бессоновский район с. Чемодановка, ул. Садовая	
Раздел 2					
Сведения о местоположении границ объекта					
1. Система координат МСК-58, зона 2					
2. Сведения о характерных точках границ объекта					
Обозначение характерных точек границ	Координаты, м		Метод определения координат характерной точки	Средняя квадратическая погрешность положения характерной точки (Mt), м	Описание обозначения точки на местности (при наличии)
	X	Y			
1	2	3	4	5	6
1	384253.21	2247499.11	Геодезический метод	0.1	-
2	384248.71	2247562.82	Геодезический метод	0.1	-
3	384271.51	2247565.54	Геодезический метод	0.1	-
4	384315.96	2247572.81	Геодезический метод	0.1	-
5	384321.94	2247572.64	Геодезический метод	0.1	-
6	384330.90	2247572.29	Геодезический метод	0.1	-
7	384331.10	2247577.29	Геодезический метод	0.1	-
8	384322.13	2247577.63	Геодезический метод	0.1	-
9	384316.22	2247577.86	Геодезический метод	0.1	-
10	384315.15	2247577.75	Геодезический метод	0.1	-
11	384270.91	2247570.51	Геодезический метод	0.1	-
12	384246.23	2247567.56	Геодезический метод	0.1	-
13	384239.66	2247594.69	Геодезический метод	0.1	-
14	384234.04	2247618.47	Геодезический метод	0.1	-
15	384228.60	2247642.74	Геодезический метод	0.1	-
16	384222.38	2247667.10	Геодезический метод	0.1	-
17	384216.40	2247692.18	Геодезический метод	0.1	-
18	384210.98	2247712.74	Геодезический метод	0.1	-
19	384207.40	2247723.05	Геодезический метод	0.1	-
20	384200.32	2247721.30	Геодезический метод	0.1	-
21	384201.52	2247716.45	Геодезический метод	0.1	-
22	384204.17	2247717.10	Геодезический метод	0.1	-
23	384206.19	2247711.28	Геодезический метод	0.1	-
24	384210.77	2247693.94	Геодезический метод	0.1	-
25	384209.43	2247693.64	Геодезический метод	0.1	-
26	384210.54	2247688.77	Геодезический метод	0.1	-
27	384212.00	2247689.10	Геодезический метод	0.1	-
28	384216.88	2247668.62	Геодезический метод	0.1	-
29	384213.67	2247667.49	Геодезический метод	0.1	-
30	384215.33	2247662.77	Геодезический метод	0.1	-
31	384218.08	2247663.74	Геодезический метод	0.1	-
32	384222.98	2247644.55	Геодезический метод	0.1	-
33	384220.17	2247643.91	Геодезический метод	0.1	-
34	384221.28	2247639.04	Геодезический метод	0.1	-

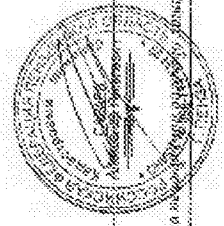
Раздел 2					
Сведения о местоположении границ объекта					
1. Система координат МСК-58, зона 2					
2. Сведения о характерных точках границ объекта					
Обозначение характерных точек границ	Координаты, м		Метод определения координат характерной точки	Средняя квадратическая погрешность положения характерной точки (Mt), м	Описание обозначения точки на местности (при наличии)
	X	Y			
35	384224.16	2247639.69	Геодезический метод	0.1	-
36	384228.52	2247620.21	Геодезический метод	0.1	-
37	384225.53	2247619.43	Геодезический метод	0.1	-
38	384226.79	2247614.59	Геодезический метод	0.1	-
39	384229.64	2247615.33	Геодезический метод	0.1	-
40	384234.17	2247596.20	Геодезический метод	0.1	-
41	384231.05	2247594.98	Геодезический метод	0.1	-
42	384232.87	2247590.32	Геодезический метод	0.1	-
43	384235.34	2247591.29	Геодезический метод	0.1	-
44	384240.34	2247570.67	Геодезический метод	0.1	-
45	384237.49	2247569.98	Геодезический метод	0.1	-
46	384238.67	2247565.12	Геодезический метод	0.1	-
47	384241.51	2247565.81	Геодезический метод	0.1	-
48	384243.81	2247561.27	Геодезический метод	0.1	-
49	384248.10	2247500.54	Геодезический метод	0.1	-
50	384244.18	2247499.83	Геодезический метод	0.1	-
51	384245.08	2247494.91	Геодезический метод	0.1	-
52	384248.42	2247495.52	Геодезический метод	0.1	-
53	384249.56	2247476.42	Геодезический метод	0.1	-
54	384246.78	2247476.30	Геодезический метод	0.1	-
55	384247.00	2247471.30	Геодезический метод	0.1	-
56	384249.86	2247471.42	Геодезический метод	0.1	-
57	384251.18	2247449.16	Геодезический метод	0.1	-
58	384248.36	2247449.21	Геодезический метод	0.1	-
59	384248.28	2247444.21	Геодезический метод	0.1	-
60	384256.50	2247444.08	Геодезический метод	0.1	-
1	384253.21	2247499.11	Геодезический метод	0.1	-
3. Сведения о характерных точках части (частей) границы объекта					
Обозначение характерных точек части границы	Координаты, м		Метод определения координат характерной точки	Средняя квадратическая погрешность положения характерной точки (Mt), м	Описание обозначения точки на местности (при наличии)
	X	Y			
1	2	3	4	5	6
-	-	-	-	-	-



Масштаб 1:1000
Цифровые условные знаки в обозначениях:

- Характерная точка границы объекта
- Назначенные характерные точки границы объекта
- Границы области
- Границы кадастрового квартала
- Обозначение кадастрового квартала

№	
№	
№	



Подпись: А.А. Сапаров Дата: 11 февраля 2020 г.