

**КОМИТЕТ ПЕНЗЕНСКОЙ ОБЛАСТИ
ПО ОХРАНЕ ПАМЯТНИКОВ ИСТОРИИ И КУЛЬТУРЫ**

П Р И К А З

от « 26 » марта 2020 года № 83-ОД

г. Пенза

**Об утверждении графического описания местоположения границ
защитной зоны объекта культурного наследия**

В соответствии со статьями 105 и 106 Земельного кодекса Российской Федерации и статьями 20.2, 34.1 и 63 Федерального закона от 25.06.2002 № 73-ФЗ «Об объектах культурного наследия (памятниках истории и культуры) народов Российской Федерации» (с последующими изменениями), руководствуясь Положением о Комитете Пензенской области по охране памятников истории и культуры, утвержденным постановлением Правительства Пензенской области от 24.08.2015 № 470-пП (с последующими изменениями), **п р и к а з ы в а ю:**

1. Утвердить:

1.1. Графическое описание местоположения границ защитной зоны объекта культурного наследия регионального значения «Мельница ветряная (деревянная)» расположенного по адресу: Пензенская область, Сосновоборский район, с. Озерки (далее - объект культурного наследия) с перечнем координат характерных точек этих границ в системе координат, установленной для ведения Единого государственного реестра недвижимости, согласно приложению к настоящему приказу;

1.2. Режим использования земель в границах защитной зоны объекта культурного наследия, согласно пункту 1 статьи 34.1 Федерального закона от 25.06.2002 № 73-ФЗ «Об объектах культурного наследия (памятниках истории и культуры) народов Российской Федерации».

2. Настоящий приказ разместить (опубликовать) на «Официальном интернет-портале правовой информации» (www.pravo.gov.ru) и на официальном сайте Комитета Пензенской области по охране памятников истории и культуры в информационно-телекоммуникационной сети «Интернет».

3. Контроль за исполнением настоящего приказа оставляю за собой.

Врио председателя Комитета

Т.А. Потёмина

ОПИСАНИЕ МЕСТОПОЛОЖЕНИЯ ГРАНИЦ

**Защитная зона объекта культурного наследия регионального значения "Мельница ветряная (деревянная)",
расположенного по адресу: Пензенская область, Сосновоборский район, с. Озерки
(наименование объекта, местоположение границ которого описано (далее - объект)**

Раздел 1

Сведения об объекте

Сведения об объекте		
№ п/п	Характеристики объекта	Описание характеристик
1	2	3
1	Местоположение объекта	Пензенская область, Сосновоборский район, Николо-Барнуковский с/с, с. Озерки
2	Площадь объекта +/- величина погрешности определения площади (Р+/- Дельта Р)	129870 кв.м ± 360 кв.м
3	Иные характеристики объекта	В соответствии с п. 1 ст. 34.1 Федерального закона от 25.06.2002 №73-ФЗ «Об объектах культурного наследия (памятниках истории и культуры) народов Российской Федерации» в границах защитной зоны объекта культурного наследия в целях обеспечения сохранности объектов культурного наследия и композиционно-видовых связей (панорам) запрещаются строительство объектов капитального строительства и их реконструкция, связанная с изменением их параметров (высоты, количества этажей, площади), за исключением строительства и реконструкции линейных объектов

Раздел 2

Сведения о местоположении границ объекта					
1. Система координат <u>МСК-58, зона 2</u>					
2. Сведения о характерных точках границ объекта					
Обозначение характерных точек границ	Координаты, м		Метод определения координат характерной точки	Средняя квадратическая погрешность положения характерной точки (M _t), м	Описание обозначения точки на местности (при наличии)
	X	Y			
1	2	3	4	5	6
1	414047.50	2327243.74	Картометрический метод	0.50	–
2	414077.12	2327302.99	Картометрический метод	0.50	–
3	414087.76	2327367.36	Картометрический метод	0.50	–
4	414077.97	2327429.16	Картометрический метод	0.50	–
5	414049.56	2327484.92	Картометрический метод	0.50	–
6	414005.32	2327529.16	Картометрический метод	0.50	–
7	413945.02	2327559.88	Картометрический метод	0.50	–
8	413879.54	2327569.95	Картометрический метод	0.50	–
9	413817.74	2327560.16	Картометрический метод	0.50	–
10	413788.93	2327545.48	Картометрический метод	0.50	–
11	413776.52	2327553.29	Картометрический метод	0.50	–
12	413761.98	2327531.75	Картометрический метод	0.50	–
13	413717.74	2327487.51	Картометрический метод	0.50	–
14	413687.96	2327430.03	Картометрический метод	0.50	–
15	413677.48	2327363.89	Картометрический метод	0.50	–
16	413687.27	2327302.09	Картометрический метод	0.50	–
17	413715.68	2327246.33	Картометрический метод	0.50	–
18	413759.92	2327202.09	Картометрический метод	0.50	–
19	413820.22	2327171.37	Картометрический метод	0.50	–
20	413885.70	2327161.30	Картометрический метод	0.50	–
21	413947.50	2327171.09	Картометрический метод	0.50	–
22	414003.26	2327199.50	Картометрический метод	0.50	–
1	414047.50	2327243.74	Картометрический метод	0.50	–
3. Сведения о характерных точках части (частей) границы объекта					
Обозначение характерных	Координаты, м		Метод определения координат	Средняя квадратическая	Описание обозначения
	X	Y			

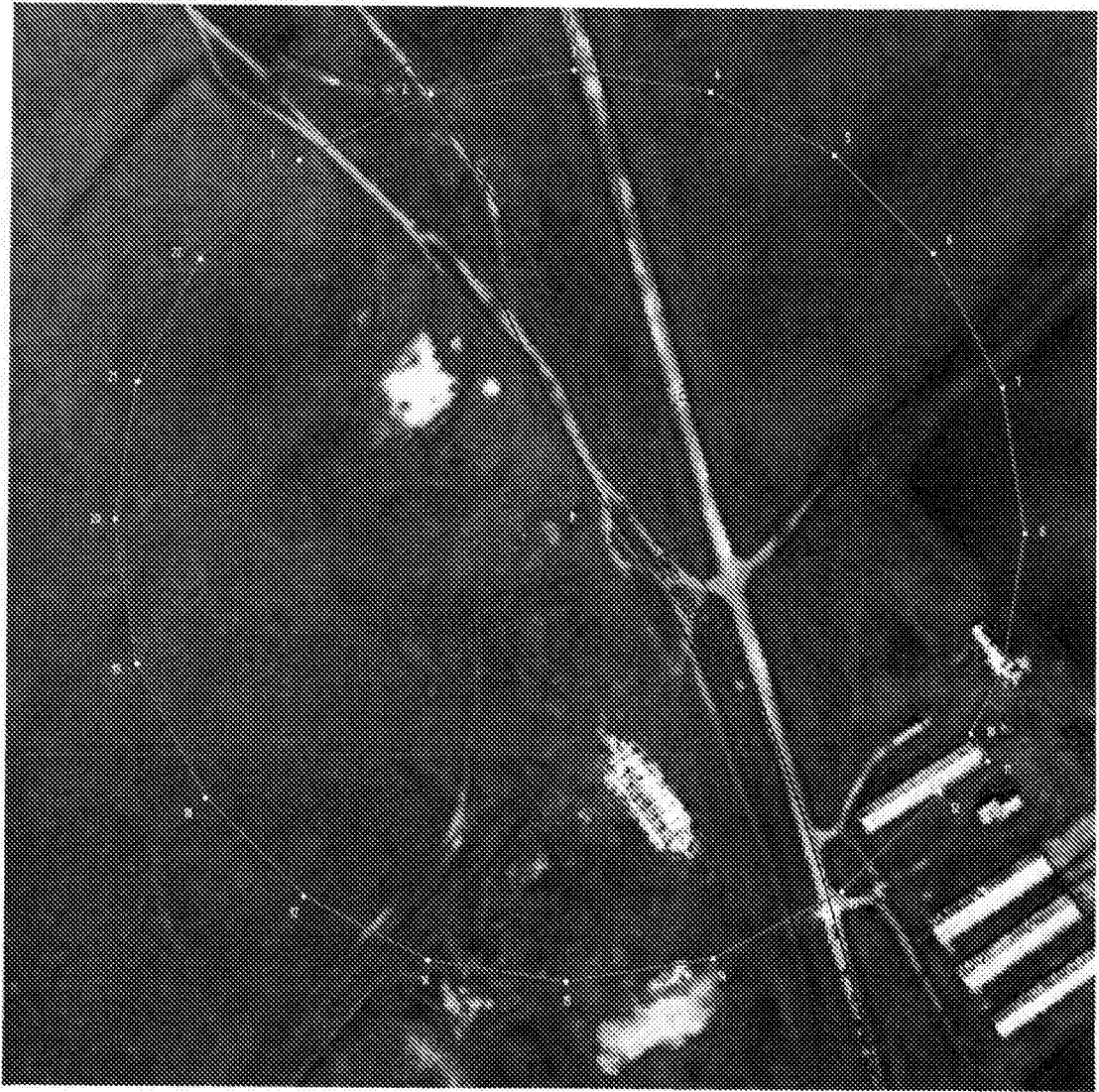
точек части границы			характерной точки	погрешность положения характерной точки (M_t), м	точки на местности (при наличии)
1	2	3	4	5	6
–	–	–	–	–	–

Раздел 4

Раздел 4

План границ объекта

Защитная зона объекта культурного наследия регионального значения "Мельница ветряная (деревянная)",
расположенный по адресу: Пензенская область, Гуснобобровский район, с. Озерки

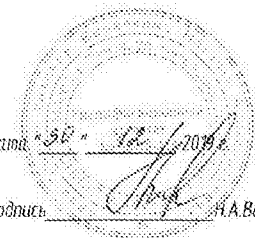


Масштаб 1:2400

Условные используемые знаки и обозначения:

- граница защитной зоны объекта культурного наследия
- характеристическая точка границы защитной зоны объекта культурного наследия
- 59:26:0041002 номер кадастрового квартала
- граница кадастрового квартала

с. Озерки наименование административно-территориального образования



Дата: 22.12.2014

Подпись: И.А. Вередкина