

**ДЕПАРТАМЕНТ ГРАДОСТРОИТЕЛЬСТВА И АРХИТЕКТУРЫ
ПЕНЗЕНСКОЙ ОБЛАСТИ**

П Р И К А З

от 25.06.2020 № 110/ОД

г. Пенза

Об утверждении границ охранной зоны существующего газопровода протяженностью 6320 м, расположенного по адресу: Пензенская область, р-н Камешкирский, с. Старый Чирчим, ул. Солнечная, ул. Рабочая, ул. Левина, ул. Мира, и наложении ограничений (обременений) на входящие в нее земельные участки

В соответствии с Земельным кодексом Российской Федерации, постановлением Правительства Российской Федерации от 20.11.2000 № 878 «Об утверждении Правил охраны газораспределительных сетей» (с последующими изменениями), постановлением Правительства Пензенской области от 26.12.2011 № 972-пП «О мерах по утверждению границ охранных зон газораспределительных сетей в Пензенской области» (с последующими изменениями), принимая во внимание обращение муниципального образования Новошаткинский сельсовет Камешкирского района Пензенской области, руководствуясь Положением о Департаменте градостроительства и архитектуры Пензенской области, утвержденным постановлением Правительства Пензенской области от 23.01.2017 № 15-пП (с последующими изменениями), **приказываю:**

1. Утвердить границы охранной зоны существующей газораспределительной сети:

1.1. «Газопровод» согласно графическому описанию местоположения и перечню координат характерных точек границ охранной зоны согласно приложению к настоящему Приказу.

2. Наложить на земельные участки, входящие в границы охранной зоны существующей газораспределительной сети, указанной в пункте 1 настоящего Приказа, ограничения (обременения), предусмотренные постановлением Правительства Российской Федерации от 20.11.2000 № 878 «Об утверждении Правил охраны газораспределительных сетей» (с последующими изменениями).

3. Убытки, в том числе упущенная выгода, причиненные ограничением прав лиц, указанных в пункте 2 статьи 57.1 Земельного кодекса Российской Федерации, в связи с утверждением границ охранной зоны подлежат возмещению в полном объеме собственником объекта: «Газопровод» - муниципальное образование Новошаткинский сельсовет Камешкирского района Пензенской области ИНН 5816004390, ОГРН 1115803001489 (по состоянию на дату принятия приказа),

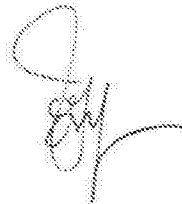
в соответствии с подпунктом 1 пункта 8 статьи 57.1 Земельного кодекса Российской Федерации.

4. Срок наступления обязанности по возмещению убытков устанавливается в соответствии со статьей 57.1 Земельного кодекса Российской Федерации.

Требование о возмещении убытков может быть направлено лицами, указанными в пункте 2 статьи 57.1 Земельного кодекса Российской Федерации, указанным в подпункте 1 пункта 8 статьи 57.1 Земельного кодекса Российской Федерации правообладателю здания, сооружения, застройщику в срок не более чем пять лет со дня установления, изменения зоны с особыми условиями использования территории, либо со дня, когда указанные лица узнали или должны были узнать об установлении, изменении зоны с особыми условиями использования территории или наступлении указанных обстоятельств.

5. Настоящий приказ разместить (опубликовать) на «Официальном интернет - портале правовой информации» (www.pravo.gov.ru) и на официальном сайте Департамента градостроительства и архитектуры Пензенской области в информационно-телекоммуникационной сети «Интернет».

Начальник Департамента



Л. В. Иоффе

ОПИСАНИЕ МЕСТОПОЛОЖЕНИЯ ГРАНИЦ Охранной зоны газопровода

(наименование объекта, местоположение границ которого описано (далее - объект))

Раздел 1

Сведения об объекте		
№ п/п	Характеристики объекта	Описание характеристик
1	2	3
1	Местоположение объекта	Пензенская область, р-н Камешкирский, с/с Новошаткинский, с Старый Чирчим
2	Площадь объекта ± величина погрешности определения площади ($P \pm \Delta P$)	25 228 м ² ± 56 м ²
3	Иные характеристики объекта	<p>Вид объекта реестра границ: Зона с особыми условиями использования территории</p> <p>Содержание ограничений использования объектов недвижимости в пределах зоны или территории: Предусмотренные постановлением Правительства Российской Федерации от 20.11.2000 №878 "Об утверждении Правил охраны газораспределительных сетей" (с последующими изменениями)</p> <p>На земельные участки, входящие в охранные зоны газораспределительных сетей, в целях предупреждения их повреждения или нарушения условий их нормальной эксплуатации налагаются ограничения (обременения), которыми запрещается лицам, указанным в пункте 2 настоящих Правил:</p> <p>а) строить объекты жилищно-гражданского и производственного назначения;</p> <p>б) сносить и реконструировать мосты, коллекторы, автомобильные и железные дороги с расположенными на них газораспределительными сетями без предварительного выноса этих газопроводов по согласованию с эксплуатационными организациями;</p> <p>в) разрушать берегоукрепительные сооружения, водопропускные устройства, земляные и иные сооружения, предохраняющие газораспределительные сети от разрушений;</p> <p>г) перемещать, повреждать, засыпать и уничтожать опознавательные знаки, контрольно-измерительные пункты и другие устройства газораспределительных сетей;</p> <p>д) устраивать свалки и склады, разливать растворы кислот, солей, щелочей и других химически активных веществ;</p> <p>е) огораживать и перегораживать охранные зоны, препятствовать доступу персонала эксплуатационных организаций к газораспределительным сетям, проведению обслуживания и устранению повреждений газораспределительных сетей;</p> <p>ж) разводить огонь и размещать источники огня;</p> <p>з) рыть погреба, копать и обрабатывать почву сельскохозяйственными и мелиоративными орудиями и механизмами на глубину более 0,3 метра;</p> <p>и) открывать калитки и двери газорегуляторных пунктов, станций катодной и дренажной защиты, люки подземных колодцев, включать или отключать электроснабжение средств связи, освещения и систем телемеханики;</p> <p>к) набрасывать, приставлять и привязывать к опорам и надземным газопроводам, ограждениям и зданиям газораспределительных сетей посторонние предметы, лестницы, влезать на них;</p> <p>л) самовольно подключаться к газораспределительным сетям.</p>

Раздел 2

Сведения о местоположении границ объекта

1. Система координат МСК-58, зона 2					
2. Сведения о характерных точках границ объекта					
Обозначение характерных точек границ	Координаты, м		Метод определения координат характерной точки	Средняя квадратическая погрешность положения характерной точки (Mт), м	Описание обозначения точки на местности (при наличии)
	X	Y			
1	2	3	4	5	6
Зона 1(1)					
1	333 811,52	2 319 969,10	Аналитический метод	0,10	—
2	333 813,48	2 319 971,31		0,10	
3	333 814,44	2 319 973,77		0,10	
4	333 817,59	2 319 978,65		0,10	
5	333 825,40	2 319 990,38		0,10	
6	333 831,55	2 320 000,35		0,10	
7	333 842,61	2 320 015,20		0,10	
8	333 861,46	2 320 041,84		0,10	
9	333 870,14	2 320 054,49		0,10	
10	333 879,49	2 320 068,17		0,10	
11	333 886,32	2 320 077,91		0,10	
12	333 897,86	2 320 092,91		0,10	
13	333 905,34	2 320 103,51		0,10	
14	333 909,76	2 320 110,81		0,10	
15	333 915,38	2 320 121,15		0,10	
16	333 921,40	2 320 129,96		0,10	
17	333 938,73	2 320 158,02		0,10	
18	333 946,89	2 320 171,44		0,10	
19	333 957,02	2 320 187,33		0,10	
20	333 966,98	2 320 203,72		0,10	
21	333 976,08	2 320 220,10		0,10	
22	333 983,97	2 320 234,29		0,10	
23	333 992,00	2 320 246,40		0,10	
24	333 998,45	2 320 257,81		0,10	
25	334 006,34	2 320 269,65		0,10	
26	334 011,64	2 320 278,54		0,10	
27	334 018,80	2 320 289,83		0,10	
28	334 025,21	2 320 299,81		0,10	
29	334 030,88	2 320 310,51		0,10	
30	334 041,77	2 320 328,12		0,10	
31	334 052,13	2 320 344,70		0,10	
32	334 061,43	2 320 356,43		0,10	
33	334 070,53	2 320 366,02		0,10	
34	334 103,88	2 320 373,87		0,10	
35	334 105,75	2 320 375,89		0,10	
36	334 117,27	2 320 386,75		0,10	
37	334 129,51	2 320 398,59		0,10	
38	334 135,78	2 320 405,41		0,10	
39	334 131,11	2 320 420,57		0,10	
40	334 127,55	2 320 430,67		0,10	
41	334 124,52	2 320 439,78		0,10	
42	334 120,26	2 320 452,16		0,10	
43	334 115,89	2 320 466,05		0,10	
44	334 109,03	2 320 485,11		0,10	
45	334 105,15	2 320 495,71		0,10	
46	334 100,53	2 320 507,69		0,10	

Раздел 2

Сведения о местоположении границ объекта					
1	2	3	4	5	6
47	334 094,04	2 320 526,78	Аналитический метод	0,10	—
48	334 079,47	2 320 562,03		0,10	
49	334 066,70	2 320 595,90		0,10	
50	334 058,95	2 320 616,77		0,10	
51	334 051,29	2 320 645,92		0,10	
52	334 045,20	2 320 669,05		0,10	
53	334 040,88	2 320 688,66		0,10	
54	334 038,37	2 320 704,22		0,10	
55	334 033,47	2 320 727,73		0,10	
56	334 023,40	2 320 770,78		0,10	
57	334 018,07	2 320 792,64		0,10	
58	334 021,96	2 320 793,59		0,10	
59	334 027,29	2 320 771,70		0,10	
60	334 037,37	2 320 728,60		0,10	
61	334 042,30	2 320 704,95		0,10	
62	334 044,81	2 320 689,41		0,10	
63	334 049,09	2 320 669,99		0,10	
64	334 055,15	2 320 646,94		0,10	
65	334 062,77	2 320 617,98		0,10	
66	334 070,44	2 320 597,31		0,10	
67	334 083,20	2 320 563,50		0,10	
68	334 097,79	2 320 528,19		0,10	
69	334 104,29	2 320 509,06		0,10	
70	334 108,89	2 320 497,12		0,10	
71	334 112,79	2 320 486,47		0,10	
72	334 119,68	2 320 467,33		0,10	
73	334 124,06	2 320 453,41		0,10	
74	334 128,31	2 320 441,06		0,10	
75	334 131,34	2 320 431,96		0,10	
76	334 134,91	2 320 421,82		0,10	
77	334 139,61	2 320 406,58		0,10	
78	334 153,74	2 320 403,15		0,10	
79	334 179,92	2 320 395,52		0,10	
80	334 228,82	2 320 382,21		0,10	
81	334 270,39	2 320 368,10		0,10	
82	334 269,10	2 320 364,31		0,10	
83	334 227,65	2 320 378,38		0,10	
84	334 178,84	2 320 391,67		0,10	
85	334 152,71	2 320 399,29		0,10	
86	334 138,71	2 320 402,68		0,10	
87	334 132,37	2 320 395,80		0,10	
88	334 120,04	2 320 383,86		0,10	
89	334 108,59	2 320 373,08		0,10	
90	334 105,99	2 320 370,26		0,10	
91	334 072,61	2 320 362,40		0,10	
92	334 064,45	2 320 353,80		0,10	
93	334 055,40	2 320 342,39		0,10	
94	334 045,17	2 320 326,01		0,10	
95	334 034,35	2 320 308,51		0,10	
96	334 028,66	2 320 297,79		0,10	
97	334 022,18	2 320 287,69		0,10	
98	334 015,05	2 320 276,44		0,10	
99	334 009,73	2 320 267,52		0,10	
100	334 001,86	2 320 255,71		0,10	
101	333 995,41	2 320 244,31		0,10	

Раздел 2

Сведения о местоположении границ объекта					
1	2	3	4	5	6
102	333 987,39	2 320 232,21	Аналитический метод	0,10	—
103	333 979,57	2 320 218,16		0,10	
104	333 970,44	2 320 201,71		0,10	
105	333 960,41	2 320 185,22		0,10	
106	333 950,29	2 320 169,32		0,10	
107	333 942,13	2 320 155,92		0,10	
108	333 924,76	2 320 127,78		0,10	
109	333 918,80	2 320 119,06		0,10	
110	333 913,23	2 320 108,82		0,10	
111	333 908,68	2 320 101,32		0,10	
112	333 901,08	2 320 090,54		0,10	
113	333 889,54	2 320 075,54		0,10	
114	333 882,78	2 320 065,90		0,10	
115	333 873,44	2 320 052,24		0,10	
116	333 864,74	2 320 039,55		0,10	
117	333 845,85	2 320 012,85		0,10	
118	333 834,87	2 319 998,10		0,10	
119	333 828,77	2 319 988,22		0,10	
120	333 820,93	2 319 976,46		0,10	
121	333 818,02	2 319 971,94		0,10	
122	333 816,94	2 319 969,19		0,10	
123	333 814,79	2 319 966,76		0,10	
124	333 812,57	2 319 962,90		0,10	
125	333 823,23	2 319 958,02		0,10	
126	333 831,04	2 319 954,90		0,10	
127	333 841,29	2 319 950,32		0,10	
128	333 850,50	2 319 945,43		0,10	
129	333 864,46	2 319 938,28		0,10	
130	333 879,12	2 319 932,63		0,10	
131	333 889,70	2 319 927,40		0,10	
132	333 932,01	2 320 004,29		0,10	
133	333 940,41	2 320 007,53		0,10	
134	333 941,84	2 320 003,79		0,10	
135	333 934,81	2 320 001,09		0,10	
136	333 893,30	2 319 925,64		0,10	
137	333 913,65	2 319 915,74		0,10	
138	333 912,13	2 319 908,70	0,10		
139	333 929,83	2 319 903,72	0,10		
140	333 954,61	2 319 895,48	0,10		
141	333 969,12	2 319 891,83	0,10		
142	333 972,50	2 319 899,81	0,10		
143	333 976,10	2 319 907,76	0,10		
144	333 983,21	2 319 921,90	0,10		
145	333 990,27	2 319 934,91	0,10		
146	333 996,65	2 319 949,88	0,10		
147	334 000,07	2 319 958,98	0,10		
148	334 002,24	2 319 964,45	0,10		
149	334 005,96	2 319 962,97	0,10		
150	334 003,80	2 319 957,53	0,10		
151	334 000,36	2 319 948,39	0,10		
152	333 993,87	2 319 933,17	0,10		
153	333 986,76	2 319 920,05	0,10		
154	333 979,72	2 319 906,04	0,10		
155	333 976,16	2 319 898,21	0,10		
156	333 971,46	2 319 887,12	0,10		

Раздел 2

Сведения о местоположении границ объекта					
1	2	3	4	5	6
157	333 953,49	2 319 891,64	Аналитический метод	0,10	—
158	333 928,65	2 319 899,89		0,10	
159	333 910,85	2 319 904,90		0,10	
160	333 905,76	2 319 894,42		0,10	
161	333 897,33	2 319 881,68		0,10	
162	333 888,11	2 319 870,24		0,10	
163	333 877,01	2 319 857,83		0,10	
164	333 869,12	2 319 849,44		0,10	
165	333 860,53	2 319 839,35		0,10	
166	333 856,90	2 319 836,03		0,10	
167	333 852,36	2 319 829,87		0,10	
168	333 842,69	2 319 818,20		0,10	
169	333 837,02	2 319 823,24		0,10	
170	333 834,31	2 319 820,54		0,10	
171	333 830,43	2 319 815,20		0,10	
172	333 825,97	2 319 806,35		0,10	
173	333 820,50	2 319 797,67		0,10	
174	333 817,35	2 319 791,56		0,10	
175	333 813,80	2 319 793,40		0,10	
176	333 817,03	2 319 799,65		0,10	
177	333 822,48	2 319 808,32		0,10	
178	333 827,00	2 319 817,29		0,10	
179	333 831,26	2 319 823,15		0,10	
180	333 836,86	2 319 828,73		0,10	
181	333 842,25	2 319 823,94		0,10	
182	333 849,21	2 319 832,33		0,10	
183	333 853,91	2 319 838,71		0,10	
184	333 857,65	2 319 842,13		0,10	
185	333 866,13	2 319 852,11		0,10	
186	333 874,06	2 319 860,54		0,10	
187	333 885,06	2 319 872,83		0,10	
188	333 894,09	2 319 884,04		0,10	
189	333 902,28	2 319 896,41		0,10	
190	333 907,87	2 319 907,94	0,10		
191	333 909,08	2 319 913,52	0,10		
192	333 891,44	2 319 922,08	0,10		
193	333 887,77	2 319 923,88	0,10		
194	333 877,51	2 319 928,96	0,10		
195	333 862,82	2 319 934,63	0,10		
196	333 848,65	2 319 941,89	0,10		
197	333 839,53	2 319 946,72	0,10		
198	333 829,48	2 319 951,21	0,10		
199	333 821,66	2 319 954,34	0,10		
200	333 806,92	2 319 961,08	0,10		
1	333 811,52	2 319 969,10	0,10		
Зона 1(2)					
201	333 724,49	2 320 038,83	Аналитический метод	0,10	—
202	333 728,45	2 320 045,07		0,10	
203	333 746,13	2 320 070,27		0,10	
204	333 763,80	2 320 092,77		0,10	
205	333 769,69	2 320 101,34		0,10	
206	333 778,46	2 320 117,14		0,10	
207	333 792,53	2 320 141,80		0,10	
208	333 804,12	2 320 159,49		0,10	
209	333 817,74	2 320 181,66		0,10	

Раздел 2

Сведения о местоположении границ объекта					
1	2	3	4	5	6
210	333 844,09	2 320 220,60	Аналитический метод	0,10	—
211	333 855,15	2 320 236,36		0,10	
212	333 866,43	2 320 250,22		0,10	
213	333 871,66	2 320 256,82		0,10	
214	333 880,32	2 320 270,26		0,10	
215	333 889,58	2 320 284,84		0,10	
216	333 896,10	2 320 294,03		0,10	
217	333 887,64	2 320 299,56		0,10	
218	333 898,62	2 320 318,14		0,10	
219	333 909,96	2 320 337,75		0,10	
220	333 915,84	2 320 349,48		0,10	
221	333 925,56	2 320 366,07		0,10	
222	333 927,53	2 320 369,27		0,10	
223	333 938,71	2 320 363,63		0,10	
224	333 946,70	2 320 371,77		0,10	
225	333 979,30	2 320 372,93		0,10	
226	334 008,30	2 320 374,29		0,10	
227	334 021,24	2 320 374,60		0,10	
228	334 042,21	2 320 376,57		0,10	
229	334 057,96	2 320 378,77		0,10	
230	334 076,52	2 320 384,82		0,10	
231	334 085,34	2 320 388,07		0,10	
232	334 105,75	2 320 414,55		0,10	
233	334 104,21	2 320 421,65		0,10	
234	334 101,93	2 320 428,48		0,10	
235	334 097,36	2 320 442,66		0,10	
236	334 094,87	2 320 454,29		0,10	
237	334 092,41	2 320 463,67		0,10	
238	334 088,38	2 320 474,14		0,10	
239	334 085,32	2 320 481,97		0,10	
240	334 081,98	2 320 491,33		0,10	
241	334 078,68	2 320 499,99		0,10	
242	334 074,21	2 320 509,61		0,10	
243	334 069,87	2 320 519,85		0,10	
244	334 066,91	2 320 528,15		0,10	
245	334 064,54	2 320 527,28		0,10	
246	334 051,82	2 320 557,81		0,10	
247	334 046,88	2 320 571,31		0,10	
248	334 044,27	2 320 582,07		0,10	
249	334 042,08	2 320 595,34		0,10	
250	334 041,01	2 320 607,74		0,10	
251	334 040,16	2 320 611,64		0,10	
252	334 027,99	2 320 656,09		0,10	
253	334 023,98	2 320 671,80		0,10	
254	334 020,24	2 320 685,54		0,10	
255	334 017,53	2 320 695,77		0,10	
256	334 016,08	2 320 700,77	0,10		
257	334 019,93	2 320 701,89	0,10		
258	334 021,39	2 320 696,84	0,10		
259	334 024,10	2 320 686,58	0,10		
260	334 027,85	2 320 672,82	0,10		
261	334 031,86	2 320 657,11	0,10		
262	334 044,05	2 320 612,60	0,10		
263	334 044,98	2 320 608,34	0,10		
264	334 046,05	2 320 595,84	0,10		

Раздел 2

Сведения о местоположении границ объекта					
1	2	3	4	5	6
265	334 048,20	2 320 582,87	Аналитический метод	0,10	—
266	334 050,72	2 320 572,47		0,10	
267	334 055,55	2 320 559,26		0,10	
268	334 066,76	2 320 532,36		0,10	
269	334 069,32	2 320 533,30		0,10	
270	334 073,60	2 320 521,30		0,10	
271	334 077,86	2 320 511,23		0,10	
272	334 082,37	2 320 501,55		0,10	
273	334 085,74	2 320 492,71		0,10	
274	334 089,07	2 320 483,37		0,10	
275	334 092,11	2 320 475,59		0,10	
276	334 096,22	2 320 464,91		0,10	
277	334 098,77	2 320 455,22		0,10	
278	334 101,23	2 320 443,69		0,10	
279	334 105,73	2 320 429,72		0,10	
280	334 108,07	2 320 422,70		0,10	
281	334 110,05	2 320 413,58		0,10	
282	334 087,80	2 320 384,71		0,10	
283	334 077,83	2 320 381,04		0,10	
284	334 058,86	2 320 374,86		0,10	
285	334 042,68	2 320 372,60		0,10	
286	334 021,47	2 320 370,61		0,10	
287	334 008,44	2 320 370,30		0,10	
288	333 981,65	2 320 369,03		0,10	
289	333 984,39	2 320 348,13		0,10	
290	333 972,63	2 320 333,18		0,10	
291	333 965,07	2 320 321,88		0,10	
292	333 960,26	2 320 314,76		0,10	
293	333 952,95	2 320 303,69		0,10	
294	333 946,12	2 320 293,08		0,10	
295	333 936,06	2 320 277,88		0,10	
296	333 924,12	2 320 260,13		0,10	
297	333 914,39	2 320 245,40		0,10	
298	333 908,29	2 320 236,60		0,10	
299	333 901,58	2 320 227,23		0,10	
300	333 895,44	2 320 217,90		0,10	
301	333 888,45	2 320 206,64		0,10	
302	333 885,46	2 320 201,54		0,10	
303	333 881,69	2 320 195,65		0,10	
304	333 867,23	2 320 174,33	0,10		
305	333 857,77	2 320 159,43	0,10		
306	333 849,92	2 320 147,66	0,10		
307	333 836,28	2 320 128,22	0,10		
308	333 829,03	2 320 117,19	0,10		
309	333 819,90	2 320 103,35	0,10		
310	333 808,84	2 320 086,53	0,10		
311	333 801,74	2 320 076,08	0,10		
312	333 794,56	2 320 065,47	0,10		
313	333 786,12	2 320 053,02	0,10		
314	333 779,88	2 320 043,90	0,10		
315	333 768,40	2 320 026,65	0,10		
316	333 760,72	2 320 014,06	0,10		
317	333 740,00	2 319 980,28	0,10		
318	333 733,28	2 319 968,58	0,10		
319	333 729,81	2 319 970,57	0,10		

Раздел 2

Сведения о местоположении границ объекта					
1	2	3	4	5	6
320	333 736,55	2 319 982,32	Аналитический метод	0,10	—
321	333 757,30	2 320 016,14		0,10	
322	333 765,02	2 320 028,80		0,10	
323	333 776,56	2 320 046,14		0,10	
324	333 782,82	2 320 055,26		0,10	
325	333 791,25	2 320 067,71		0,10	
326	333 798,43	2 320 078,32		0,10	
327	333 805,52	2 320 088,75		0,10	
328	333 816,56	2 320 105,55		0,10	
329	333 825,69	2 320 119,39		0,10	
330	333 832,97	2 320 130,47		0,10	
331	333 846,61	2 320 149,91		0,10	
332	333 854,42	2 320 161,62		0,10	
333	333 863,89	2 320 176,53		0,10	
334	333 878,35	2 320 197,85		0,10	
335	333 882,05	2 320 203,63		0,10	
336	333 885,02	2 320 208,71		0,10	
337	333 892,07	2 320 220,06		0,10	
338	333 898,28	2 320 229,49		0,10	
339	333 905,02	2 320 238,90		0,10	
340	333 911,08	2 320 247,64		0,10	
341	333 920,79	2 320 262,34		0,10	
342	333 932,74	2 320 280,10		0,10	
343	333 942,77	2 320 295,27		0,10	
344	333 949,59	2 320 305,87		0,10	
345	333 956,93	2 320 316,98		0,10	
346	333 961,75	2 320 324,11		0,10	
347	333 969,39	2 320 335,53		0,10	
348	333 980,21	2 320 349,28		0,10	
349	333 977,64	2 320 368,86		0,10	
350	333 948,44	2 320 367,83		0,10	
351	333 939,51	2 320 358,74		0,10	
352	333 929,01	2 320 364,04		0,10	
353	333 919,36	2 320 347,57		0,10	
354	333 913,48	2 320 335,85		0,10	
355	333 902,07	2 320 316,12		0,10	
356	333 893,03	2 320 300,81		0,10	
357	333 901,76	2 320 295,10	0,10		
358	333 892,91	2 320 282,61	0,10		
359	333 883,69	2 320 268,11	0,10		
360	333 874,92	2 320 254,48	0,10		
361	333 869,54	2 320 247,72	0,10		
362	333 858,34	2 320 233,95	0,10		
363	333 847,39	2 320 218,33	0,10		
364	333 821,10	2 320 179,49	0,10		
365	333 807,50	2 320 157,35	0,10		
366	333 795,94	2 320 139,71	0,10		
367	333 781,95	2 320 115,17	0,10		
368	333 773,10	2 320 099,23	0,10		
369	333 767,02	2 320 090,40	0,10		
370	333 749,34	2 320 067,89	0,10		
371	333 731,78	2 320 042,85	0,10		
372	333 727,77	2 320 036,54	0,10		
373	333 725,48	2 320 033,54	0,10		
374	333 722,30	2 320 035,97	0,10		

Раздел 2

Сведения о местоположении границ объекта					
1	2	3	4	5	6
201	333 724,49	2 320 038,83	Аналитический метод	0,10	—
Зона 1(3)					
375	333 086,55	2 322 092,12	Аналитический метод	0,10	—
376	333 097,43	2 322 072,77			
377	333 108,68	2 322 052,04			
378	333 119,97	2 322 031,92			
379	333 132,58	2 322 009,80			
380	333 138,28	2 321 998,37			
381	333 151,46	2 321 974,88			
382	333 161,45	2 321 958,60			
383	333 169,71	2 321 945,96			
384	333 175,57	2 321 935,92			
385	333 178,52	2 321 929,84			
386	333 182,52	2 321 918,79			
387	333 191,98	2 321 890,92			
388	333 197,58	2 321 876,94			
389	333 199,86	2 321 871,30			
390	333 202,97	2 321 862,80			
391	333 207,76	2 321 850,02			
392	333 211,53	2 321 842,37			
393	333 214,28	2 321 835,25			
394	333 215,54	2 321 828,27			
395	333 213,81	2 321 827,38			
396	333 217,20	2 321 820,63			
397	333 219,30	2 321 815,77			
398	333 221,62	2 321 809,99			
399	333 223,21	2 321 805,59			
400	333 225,74	2 321 799,44			
401	333 230,85	2 321 789,63			
402	333 236,73	2 321 778,95			
403	333 240,93	2 321 771,33			
404	333 254,44	2 321 748,35			
405	333 263,13	2 321 734,87			
406	333 273,58	2 321 716,32			
407	333 283,47	2 321 698,20			
408	333 297,54	2 321 672,72			
409	333 304,87	2 321 659,33			
410	333 313,92	2 321 641,57			
411	333 317,19	2 321 635,03			
412	333 328,41	2 321 612,69			
413	333 338,99	2 321 592,35			
414	333 344,14	2 321 581,09			
415	333 353,65	2 321 563,89			
416	333 361,92	2 321 547,23			
417	333 370,21	2 321 532,12			
418	333 380,42	2 321 513,23			
419	333 385,11	2 321 503,62			
420	333 393,42	2 321 486,81			
421	333 404,97	2 321 464,52			
422	333 411,91	2 321 450,85			
423	333 420,09	2 321 434,56			
424	333 425,56	2 321 423,64			
425	333 432,08	2 321 410,92			
426	333 442,49	2 321 389,83			
427	333 454,36	2 321 366,03			

Раздел 2

Сведения о местоположении границ объекта					
1	2	3	4	5	6
428	333 464,29	2 321 346,05	Аналитический метод	0,10	—
429	333 469,98	2 321 334,64		0,10	
430	333 474,62	2 321 325,30		0,10	
431	333 479,65	2 321 314,44		0,10	
432	333 484,30	2 321 304,83		0,10	
433	333 491,34	2 321 290,28		0,10	
434	333 504,42	2 321 263,41		0,10	
435	333 515,16	2 321 241,48		0,10	
436	333 524,24	2 321 223,55		0,10	
437	333 532,94	2 321 204,97		0,10	
438	333 535,25	2 321 199,80		0,10	
439	333 546,44	2 321 186,70		0,10	
440	333 552,36	2 321 182,06		0,10	
441	333 572,69	2 321 168,34		0,10	
442	333 589,54	2 321 156,97		0,10	
443	333 605,44	2 321 146,68		0,10	
444	333 620,34	2 321 137,36		0,10	
445	333 633,00	2 321 129,38		0,10	
446	333 646,46	2 321 120,86		0,10	
447	333 653,12	2 321 115,99		0,10	
448	333 655,42	2 321 114,63		0,10	
449	333 667,16	2 321 109,10		0,10	
450	333 683,52	2 321 099,05		0,10	
451	333 694,37	2 321 092,16		0,10	
452	333 711,25	2 321 081,68		0,10	
453	333 721,48	2 321 075,29		0,10	
454	333 742,78	2 321 062,71		0,10	
455	333 758,08	2 321 053,02		0,10	
456	333 769,75	2 321 045,47		0,10	
457	333 788,75	2 321 033,26		0,10	
458	333 798,87	2 321 050,90		0,10	
459	333 815,53	2 321 041,86		0,10	
460	333 826,26	2 321 036,30		0,10	
461	333 837,66	2 321 031,47		0,10	
462	333 851,01	2 321 024,70		0,10	
463	333 863,42	2 321 017,22		0,10	
464	333 870,96	2 321 026,18		0,10	
465	333 886,77	2 321 013,13		0,10	
466	333 900,88	2 321 001,58		0,10	
467	333 916,06	2 320 989,95		0,10	
468	333 931,42	2 320 975,97		0,10	
469	333 943,00	2 320 966,22		0,10	
470	333 952,01	2 320 957,81		0,10	
471	333 963,19	2 320 947,53		0,10	
472	333 967,75	2 320 942,63		0,10	
473	333 984,37	2 320 923,08		0,10	
474	333 994,37	2 320 911,57		0,10	
475	334 007,32	2 320 895,14		0,10	
476	334 012,97	2 320 887,38	0,10		
477	334 017,56	2 320 879,67	0,10		
478	334 023,26	2 320 870,70	0,10		
479	334 026,96	2 320 865,00	0,10		
480	334 044,66	2 320 874,56	0,10		
481	334 072,38	2 320 888,40	0,10		
482	334 074,17	2 320 884,82	0,10		

Раздел 2

Сведения о местоположении границ объекта					
1	2	3	4	5	6
483	334 046,50	2 320 871,01	Аналитический метод	0,10	—
484	334 025,62	2 320 859,73		0,10	
485	334 019,89	2 320 868,54		0,10	
486	334 014,16	2 320 877,57		0,10	
487	334 009,62	2 320 885,17		0,10	
488	334 004,13	2 320 892,72		0,10	
489	333 991,29	2 320 909,02		0,10	
490	333 981,33	2 320 920,48		0,10	
491	333 964,76	2 320 939,97		0,10	
492	333 960,36	2 320 944,70		0,10	
493	333 949,29	2 320 954,87		0,10	
494	333 940,35	2 320 963,22		0,10	
495	333 928,78	2 320 972,96		0,10	
496	333 913,49	2 320 986,88		0,10	
497	333 898,40	2 320 998,45		0,10	
498	333 884,24	2 321 010,03		0,10	
499	333 871,47	2 321 020,58		0,10	
500	333 864,28	2 321 012,03		0,10	
501	333 849,07	2 321 021,20		0,10	
502	333 835,97	2 321 027,84		0,10	
503	333 824,56	2 321 032,67		0,10	
504	333 813,66	2 321 038,32		0,10	
505	333 800,39	2 321 045,52		0,10	
506	333 790,12	2 321 027,62		0,10	
507	333 767,58	2 321 042,11		0,10	
508	333 755,91	2 321 049,66		0,10	
509	333 740,69	2 321 059,29		0,10	
510	333 719,41	2 321 071,87		0,10	
511	333 709,14	2 321 078,28		0,10	
512	333 692,24	2 321 088,77		0,10	
513	333 681,41	2 321 095,66		0,10	
514	333 665,26	2 321 105,58		0,10	
515	333 653,54	2 321 111,09		0,10	
516	333 650,91	2 321 112,65		0,10	
517	333 644,20	2 321 117,56		0,10	
518	333 630,87	2 321 126,00		0,10	
519	333 618,21	2 321 133,97		0,10	
520	333 603,29	2 321 143,30		0,10	
521	333 587,34	2 321 153,63		0,10	
522	333 570,45	2 321 165,02		0,10	
523	333 550,01	2 321 178,82		0,10	
524	333 543,66	2 321 183,80		0,10	
525	333 531,83	2 321 197,64		0,10	
526	333 529,30	2 321 203,30		0,10	
527	333 520,65	2 321 221,79		0,10	
528	333 511,58	2 321 239,69		0,10	
529	333 500,83	2 321 261,65		0,10	
530	333 487,75	2 321 288,53		0,10	
531	333 481,60	2 321 301,22		0,10	
532	333 452,73	2 321 285,48		0,10	
533	333 462,72	2 321 267,18		0,10	
534	333 475,74	2 321 244,02		0,10	
535	333 486,32	2 321 223,47		0,10	
536	333 498,01	2 321 203,54	0,10		
537	333 510,83	2 321 179,29	0,10		

Раздел 2

Сведения о местоположении границ объекта					
1	2	3	4	5	6
538	333 517,31	2 321 169,41	Аналитический метод	0,10	—
539	333 522,39	2 321 165,58		0,10	
540	333 536,55	2 321 153,87		0,10	
541	333 546,68	2 321 145,60		0,10	
542	333 558,64	2 321 135,78		0,10	
543	333 568,46	2 321 127,59		0,10	
544	333 584,96	2 321 114,62		0,10	
545	333 602,60	2 321 103,55		0,10	
546	333 623,58	2 321 093,67		0,10	
547	333 648,79	2 321 078,16		0,10	
548	333 665,99	2 321 066,63		0,10	
549	333 689,35	2 321 050,19		0,10	
550	333 711,65	2 321 034,81		0,10	
551	333 758,47	2 320 999,46		0,10	
552	333 780,76	2 320 982,59		0,10	
553	333 799,31	2 320 970,31		0,10	
554	333 813,68	2 320 981,19		0,10	
555	333 841,32	2 321 002,11		0,10	
556	333 861,37	2 320 992,30		0,10	
557	333 867,88	2 320 986,47		0,10	
558	333 890,83	2 320 966,74		0,10	
559	333 906,79	2 320 952,47		0,10	
560	333 925,58	2 320 935,49		0,10	
561	333 927,74	2 320 929,03		0,10	
562	333 934,55	2 320 916,84		0,10	
563	333 946,03	2 320 896,63		0,10	
564	333 956,80	2 320 877,79		0,10	
565	333 977,23	2 320 841,40		0,10	
566	333 990,71	2 320 819,43		0,10	
567	333 995,99	2 320 822,57		0,10	
568	334 007,87	2 320 830,95		0,10	
569	334 019,31	2 320 836,71		0,10	
570	334 026,24	2 320 840,03		0,10	
571	334 032,57	2 320 842,81		0,10	
572	334 038,54	2 320 845,35		0,10	
573	334 049,40	2 320 849,85		0,10	
574	334 058,53	2 320 853,64		0,10	
575	334 065,11	2 320 855,60		0,10	
576	334 081,12	2 320 861,27		0,10	
577	334 082,46	2 320 857,50		0,10	
578	334 066,35	2 320 851,80		0,10	
579	334 059,87	2 320 849,86		0,10	
580	334 050,93	2 320 846,15		0,10	
581	334 040,09	2 320 841,66		0,10	
582	334 034,16	2 320 839,14		0,10	
583	334 027,91	2 320 836,39		0,10	
584	334 021,07	2 320 833,12		0,10	
585	334 009,93	2 320 827,51		0,10	
586	333 998,17	2 320 819,21		0,10	
587	333 991,14	2 320 815,03		0,10	
588	333 986,21	2 320 811,49		0,10	
589	333 980,66	2 320 808,19		0,10	
590	333 969,50	2 320 801,86	0,10		
591	333 959,49	2 320 796,15	0,10		
592	333 953,69	2 320 792,77	0,10		

Раздел 2

Сведения о местоположении границ объекта					
1	2	3	4	5	6
593	333 948,25	2 320 789,69	Аналитический метод	0,10	—
594	333 932,39	2 320 780,45		0,10	
595	333 922,84	2 320 775,31		0,10	
596	333 912,39	2 320 769,63		0,10	
597	333 893,45	2 320 758,42		0,10	
598	333 887,68	2 320 754,83		0,10	
599	333 868,26	2 320 742,79		0,10	
600	333 843,45	2 320 727,59		0,10	
601	333 837,23	2 320 723,63		0,10	
602	333 831,73	2 320 720,59		0,10	
603	333 823,56	2 320 715,51		0,10	
604	333 821,45	2 320 718,91		0,10	
605	333 829,71	2 320 724,04		0,10	
606	333 835,19	2 320 727,08		0,10	
607	333 841,34	2 320 730,98		0,10	
608	333 866,17	2 320 746,20		0,10	
609	333 885,57	2 320 758,22		0,10	
610	333 891,38	2 320 761,84		0,10	
611	333 910,42	2 320 773,11		0,10	
612	333 920,93	2 320 778,82		0,10	
613	333 930,43	2 320 783,94		0,10	
614	333 946,26	2 320 793,16		0,10	
615	333 951,70	2 320 796,23		0,10	
616	333 957,48	2 320 799,62		0,10	
617	333 967,53	2 320 805,34		0,10	
618	333 978,66	2 320 811,65		0,10	
619	333 984,02	2 320 814,84		0,10	
620	333 987,36	2 320 817,24		0,10	
621	333 973,78	2 320 839,37		0,10	
622	333 953,32	2 320 875,81		0,10	
623	333 942,55	2 320 894,64		0,10	
624	333 931,07	2 320 914,87		0,10	
625	333 924,07	2 320 927,41		0,10	
626	333 922,12	2 320 933,22		0,10	
627	333 904,12	2 320 949,49		0,10	
628	333 888,20	2 320 963,73		0,10	
629	333 865,24	2 320 983,47		0,10	
630	333 859,12	2 320 988,95		0,10	
631	333 841,77	2 320 997,44		0,10	
632	333 816,09	2 320 978,00		0,10	
633	333 799,47	2 320 965,42		0,10	
634	333 778,44	2 320 979,32		0,10	
635	333 756,06	2 320 996,27		0,10	
636	333 709,31	2 321 031,56		0,10	
637	333 687,07	2 321 046,90		0,10	
638	333 663,72	2 321 063,33		0,10	
639	333 646,63	2 321 074,79		0,10	
640	333 621,67	2 321 090,15	0,10		
641	333 600,68	2 321 100,03	0,10		
642	333 582,65	2 321 111,34	0,10		
643	333 565,94	2 321 124,48	0,10		
644	333 556,09	2 321 132,70	0,10		
645	333 544,14	2 321 142,51	0,10		
646	333 534,00	2 321 150,79	0,10		
647	333 519,91	2 321 162,44	0,10		

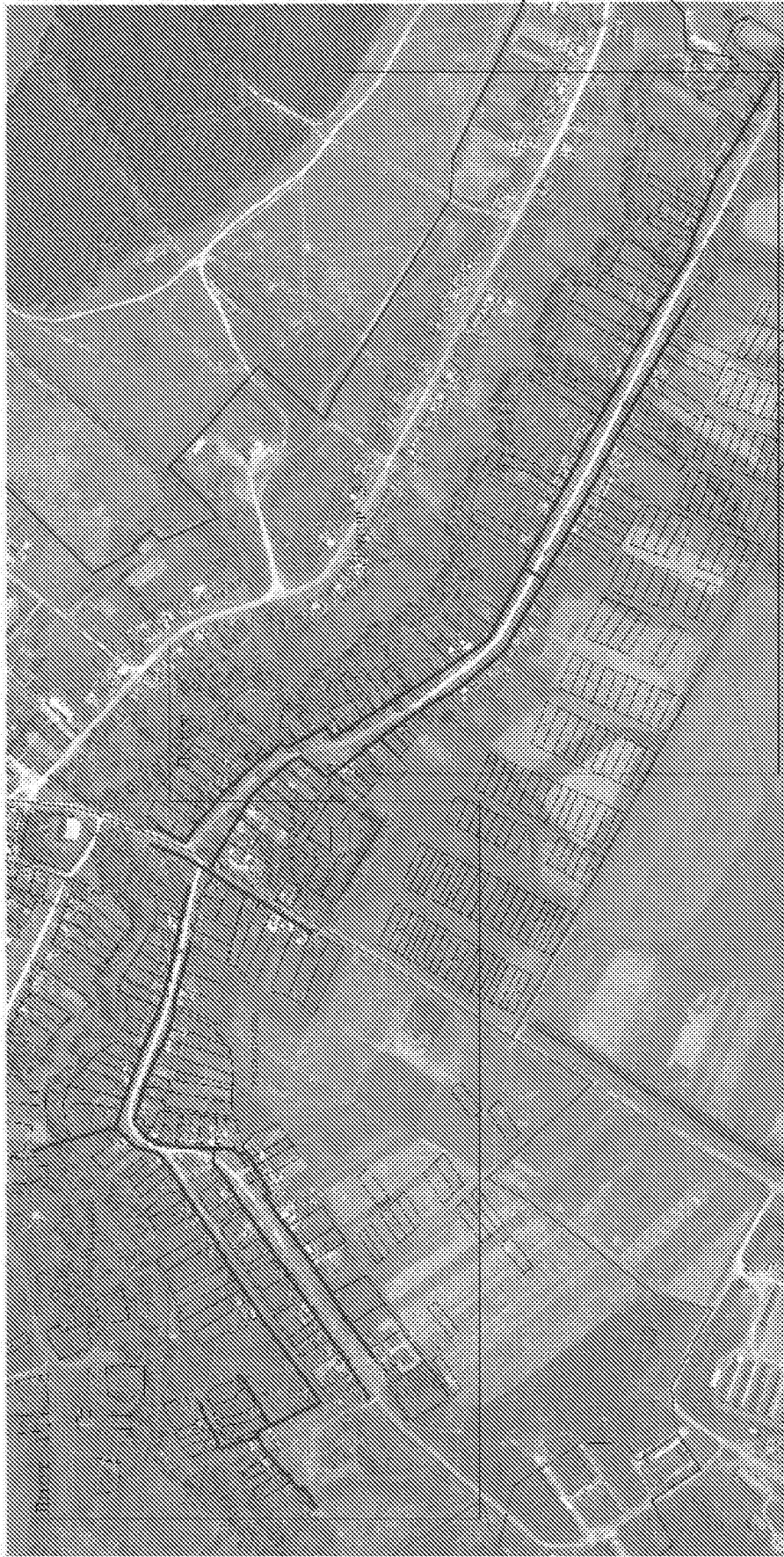
Раздел 2

Сведения о местоположении границ объекта					
1	2	3	4	5	6
648	333 514,34	2 321 166,63	Аналитический метод	0,10	—
649	333 507,39	2 321 177,26		0,10	
650	333 494,52	2 321 201,59		0,10	
651	333 482,82	2 321 221,54		0,10	
652	333 472,22	2 321 242,13		0,10	
653	333 459,23	2 321 265,24		0,10	
654	333 449,22	2 321 283,57		0,10	
655	333 445,64	2 321 290,16		0,10	
656	333 441,31	2 321 299,79		0,10	
657	333 435,64	2 321 312,14		0,10	
658	333 431,18	2 321 320,67		0,10	
659	333 422,13	2 321 337,08		0,10	
660	333 413,69	2 321 353,81		0,10	
661	333 408,52	2 321 364,18		0,10	
662	333 401,06	2 321 377,63		0,10	
663	333 393,04	2 321 393,00		0,10	
664	333 382,66	2 321 412,75		0,10	
665	333 371,91	2 321 433,20		0,10	
666	333 363,78	2 321 449,07		0,10	
667	333 352,65	2 321 472,49		0,10	
668	333 341,95	2 321 494,70		0,10	
669	333 334,01	2 321 511,06		0,10	
670	333 325,04	2 321 527,11		0,10	
671	333 315,67	2 321 544,04		0,10	
672	333 311,00	2 321 553,21		0,10	
673	333 302,00	2 321 571,68		0,10	
674	333 291,34	2 321 591,16		0,10	
675	333 280,87	2 321 612,26		0,10	
676	333 275,08	2 321 623,20		0,10	
677	333 265,80	2 321 639,23		0,10	
678	333 257,50	2 321 655,07		0,10	
679	333 251,51	2 321 665,77		0,10	
680	333 246,82	2 321 674,28		0,10	
681	333 240,86	2 321 685,36		0,10	
682	333 233,15	2 321 700,04		0,10	
683	333 224,66	2 321 715,33		0,10	
684	333 219,25	2 321 726,75		0,10	
685	333 213,22	2 321 738,57		0,10	
686	333 216,78	2 321 740,39		0,10	
687	333 222,84	2 321 728,52		0,10	
688	333 228,22	2 321 717,16		0,10	
689	333 236,67	2 321 701,94		0,10	
690	333 244,39	2 321 687,23	0,10		
691	333 250,33	2 321 676,19	0,10		
692	333 255,01	2 321 667,72	0,10		
693	333 261,02	2 321 656,98	0,10		
694	333 269,31	2 321 641,16	0,10		
695	333 278,58	2 321 625,14	0,10		
696	333 284,43	2 321 614,09	0,10		
697	333 294,88	2 321 593,01	0,10		
698	333 305,55	2 321 573,52	0,10		
699	333 314,58	2 321 555,00	0,10		
700	333 319,20	2 321 545,92	0,10		
701	333 328,53	2 321 529,06	0,10		
702	333 337,56	2 321 512,91	0,10		

Раздел 2

Сведения о местоположении границ объекта					
1	2	3	4	5	6
703	333 345,55	2 321 496,44	Аналитический метод	0,10	—
704	333 356,26	2 321 474,21		0,10	
705	333 367,37	2 321 450,84		0,10	
706	333 375,46	2 321 435,04		0,10	
707	333 386,20	2 321 414,61		0,10	
708	333 396,58	2 321 394,85		0,10	
709	333 404,59	2 321 379,52		0,10	
710	333 412,06	2 321 366,04		0,10	
711	333 417,27	2 321 355,59		0,10	
712	333 425,67	2 321 338,95		0,10	
713	333 434,71	2 321 322,56		0,10	
714	333 439,23	2 321 313,90		0,10	
715	333 444,95	2 321 301,45		0,10	
716	333 449,23	2 321 291,93		0,10	
717	333 450,82	2 321 289,00		0,10	
718	333 479,86	2 321 304,82		0,10	
719	333 476,03	2 321 312,73		0,10	
720	333 471,01	2 321 323,57		0,10	
721	333 466,40	2 321 332,85		0,10	
722	333 460,71	2 321 344,27		0,10	
723	333 450,78	2 321 364,24		0,10	
724	333 438,91	2 321 388,05		0,10	
725	333 428,50	2 321 409,12		0,10	
726	333 421,99	2 321 421,83		0,10	
727	333 416,52	2 321 432,77		0,10	
728	333 408,35	2 321 449,04		0,10	
729	333 401,42	2 321 462,69		0,10	
730	333 389,85	2 321 485,00		0,10	
731	333 381,52	2 321 501,87		0,10	
732	333 376,86	2 321 511,41		0,10	
733	333 366,70	2 321 530,21		0,10	
734	333 358,37	2 321 545,38		0,10	
735	333 350,10	2 321 562,03		0,10	
736	333 340,56	2 321 579,28		0,10	
737	333 335,40	2 321 590,60		0,10	
738	333 324,85	2 321 610,87		0,10	
739	333 313,62	2 321 633,24		0,10	
740	333 310,35	2 321 639,77		0,10	
741	333 301,33	2 321 657,46		0,10	
742	333 294,03	2 321 670,80		0,10	
743	333 279,96	2 321 696,28		0,10	
744	333 270,09	2 321 714,38		0,10	
745	333 259,70	2 321 732,80		0,10	
746	333 251,03	2 321 746,25		0,10	
747	333 237,45	2 321 769,35		0,10	
748	333 233,23	2 321 777,02		0,10	
749	333 227,32	2 321 787,74		0,10	
750	333 222,11	2 321 797,75		0,10	
751	333 219,48	2 321 804,15		0,10	
752	333 217,88	2 321 808,57		0,10	
753	333 215,61	2 321 814,24		0,10	
754	333 213,57	2 321 818,94		0,10	
755	333 208,46	2 321 829,14		0,10	
756	333 211,08	2 321 830,48		0,10	
757	333 210,42	2 321 834,16		0,10	

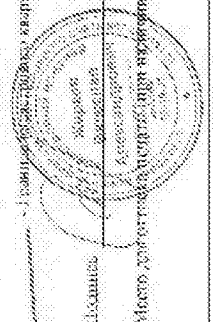
Рис. 1.4
Новая граница объекта



Масштаб 1:7 000

Исходящие данные и обозначения:

- существующий объект, здания и ЦО, а также с/хозяй. объекты, расположенные на территории отнесения к местоположению
- Новая определяемая часть граница объекта, созданная в границах территории для определения местоположения
- граница объекта (предела квартала)



Исполнитель: _____ Дата: 20 мая 2020

Место утверждения (подпись и печать) лица, составившего описание местоположения границ объекта



Map of the area showing the location of the property. The property is located at the intersection of the road and the road. The map is a reproduction of the original map. The original map is a map of the area showing the location of the property. The map is a reproduction of the original map. The original map is a map of the area showing the location of the property. The map is a reproduction of the original map.

Выдел 4
План границ объекта

Лист 2



Масштаб 1:1 000

Используемые условные знаки и обозначения:

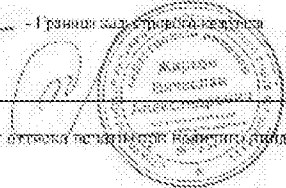
..... - существующая часть границы, указанная в ЕГРН сведения о которой достаточны для определения ее местоположения

..... - Визуально определенная часть границы соседней земли, сведения о которой достаточны для определения ее местоположения

• - Обозначение характерной точки границы

..... - Граница кадастрового участка

Подпись



Дата 29 мая 2020

Место для отправки заявления в Единый центр обслуживания населения, ответственное местоположение границ объекта



Small, illegible text and a circular stamp or logo located in the bottom right corner of the page.