

**ДЕПАРТАМЕНТ ГРАДОСТРОИТЕЛЬСТВА И АРХИТЕКТУРЫ
ПЕНЗЕНСКОЙ ОБЛАСТИ**

П Р И К А З

от 17.07.2020 № 131/ОД

г. Пенза

О признании утратившим силу приказа Министерства строительства и жилищно-коммунального хозяйства Пензенской области от 28.12.2015 № 1411/ОД «Об утверждении границ охранных зон существующего газопровода низкого давления, протяженностью 1876 п.м., расположенного по адресу: Пензенская область, г. Пенза, и наложению ограничений (обременений) на входящие в них земельные участки» и об утверждении границ охранной зоны внутриквартальной сети газоснабжения по ул. Аксакова, Ставропольская, Чебышева, Запорожская, Кондольская, проезд Первый Вишневый протяженностью 1876 метров, расположенного по адресу: Пензенская область, г. Пенза, и наложении ограничений (обременений) на входящие в нее земельные участки

В соответствии с Земельным кодексом Российской Федерации, постановлением Правительства Российской Федерации от 20.11.2000 № 878 «Об утверждении Правил охраны газораспределительных сетей» (с последующими изменениями), постановлением Правительства Пензенской области от 26.12.2011 № 972-пП «О мерах по утверждению границ охранных зон газораспределительных сетей в Пензенской области» (с последующими изменениями), принимая во внимание обращение АО «Метан», руководствуясь Положением о Департаменте градостроительства и архитектуры Пензенской области, утвержденным постановлением Правительства Пензенской области от 23.01.2017 № 15-пП (с последующими изменениями), **приказываю:**

1. Признать утратившим силу приказ Министерства строительства и жилищно-коммунального хозяйства Пензенской области от 28.12.2015 № 1411/ОД «Об утверждении границ охранных зон существующего газопровода низкого давления, протяженностью 1876 п.м., расположенного по адресу: Пензенская область, г. Пенза, и наложению ограничений (обременений) на входящие в них земельные участки».

1.1. Прекратить существование зоны с особыми условиями использования территории - охранной зоны, границы которой утверждены приказом Министерства строительства и жилищно-коммунального хозяйства Пензенской области от 28.12.2015 № 1411/ОД «Об утверждении границ охранных зон существующего газопровода низкого давления, протяженностью 1876 п.м., расположенного по адресу: Пензенская область, г. Пенза, и наложению ограничений (обременений) на входящие в них земельные участки».

1.2. Прекратить действие ограничений использования земельных участков, расположенных в границах охранной зоны, утвержденных приказом Министерства строительства и жилищно-коммунального хозяйства Пензенской области от 28.12.2015 № 1411/ОД «Об утверждении границ охранных зон существующего газопровода низкого

давления, протяженностью 1876 п.м., расположенного по адресу: Пензенская область, г. Пенза, и наложению ограничений (обременений) на входящие в них земельные участки».

2. Утвердить границы охранной зоны существующей газораспределительной сети:

2.1. «Внутриквартальная сеть газоснабжения по ул. Аксакова, Ставропольская, Чебышева, Запорожская, Овражная, Кондольская, проезд Первый Вишневый, назначение: сооружения коммунального хозяйства, протяженность 1876 метров, адрес (местонахождение) объекта: Пензенская обл., г. Пенза, ул. Аксакова, Ставропольская, Чебышева, Запорожская, Овражная, Кондольская, проезд Первый Вишневый; Лит. 1 – от т. 1 (врезка в существующий газопровод D=89) до жилого дома № 50а по ул. Аксакова; Лит. 2 – от т. 1 (врезка в существующий газопровод D=159) до жилых домов № 1, 3, 5, 7, 11, 13, 15, 21, 2, 4 по ул. Ставропольская; Лит. 3 – от т. 1 (точка врезки в существующий газопровод D=57) до жилого дома №24, кв. 1, 2, по ул. Чебышева (Веселовка стр. 102); Лит. 4 – от т. 1 (точка врезки в существующий газопровод D=70) до врезки в жилой дом №36 по ул. Запорожская; Лит. 5 – от т. 1 (точка врезки в существующий газопровод D=100) до ввода сети в жилой дом 34 кв. 1 по ул. Овражная; Лит. 6 – от т. 1 (врезка в существующий газопровод D=32) до ввода сети в жилые дома № 17, 23, 33, 35, 37, 31, 29, 39, 41 по ул. Кондольская; Лит. 7 – от т. 1 (врезка в существующий газопровод D=100) до жилого дома № 26 по ул. Чебышева; Лит. 8 – от т. 1 (врезка в существующий газопровод D=100) до жилых домов по проезду первому Вишневому», согласно графическому описанию местоположения и перечню координат характерных точек границ охранной зоны согласно приложению к настоящему Приказу.

3. Наложить на земельные участки, входящие в границы охранной зоны существующей газораспределительной сети, указанной в пункте 2 настоящего Приказа, ограничения (обременения), предусмотренные постановлением Правительства Российской Федерации от 20.11.2000 № 878 «Об утверждении Правил охраны газораспределительных сетей» (с последующими изменениями).

4. Убытки, в том числе упущенная выгода, причиненные ограничением прав лиц, указанных в пункте 2 статьи 57.1 Земельного кодекса Российской Федерации, в связи с утверждением границ охранной зоны подлежат возмещению в полном объеме собственником объекта: «Внутриквартальная сеть газоснабжения по ул. Аксакова, Ставропольская, Чебышева, Запорожская, Овражная, Кондольская, проезд Первый Вишневый, назначение: сооружения коммунального хозяйства, протяженность 1876 метров, адрес (местонахождение) объекта: Пензенская обл., г. Пенза, ул. Аксакова, Ставропольская, Чебышева, Запорожская, Овражная, Кондольская, проезд Первый Вишневый; Лит. 1 – от т. 1 (врезка в существующий газопровод D=89) до жилого дома № 50а по ул. Аксакова; Лит. 2 – от т. 1 (врезка в существующий газопровод D=159) до жилых домов № 1, 3, 5, 7, 11, 13, 15, 21, 2, 4 по ул. Ставропольская; Лит. 3 – от т. 1 (точка врезки в существующий газопровод D=57) до жилого дома №24, кв. 1, 2, по ул. Чебышева (Веселовка стр. 102); Лит. 4 – от т. 1 (точка врезки в существующий газопровод D=70) до врезки в жилой дом №36 по ул. Запорожская; Лит. 5 – от т. 1 (точка врезки в существующий газопровод D=100) до ввода сети в жилой дом 34 кв. 1 по ул. Овражная; Лит. 6 – от т. 1 (врезка в существующий газопровод D=32) до ввода сети в жилые дома № 17, 23, 33, 35, 37, 31, 29, 39, 41 по ул. Кондольская; Лит. 7 – от т. 1 (врезка в существующий газопровод D=100) до жилого дома № 26 по ул. Чебышева; Лит. 8 – от т. 1 (врезка в существующий газопровод D=100) до жилых домов по проезду первому Вишневому» - АО «Метан» ИНН 5835013048, ОГРН 1025801202151 (по состоянию на дату принятия приказа), в соответствии с подпунктом 1 пункта 8 статьи 57.1 Земельного кодекса Российской Федерации.

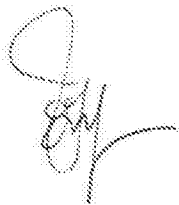
5. Срок наступления обязанности по возмещению убытков устанавливается в соответствии со статьей 57.1 Земельного кодекса Российской Федерации.

Требование о возмещении убытков может быть направлено лицами, указанными в пункте 2 статьи 57.1 Земельного кодекса Российской Федерации, указанным в подпункте 1 пункта 8 статьи 57.1 Земельного кодекса Российской Федерации

правообладателю здания, сооружения, застройщику в срок не более чем пять лет со дня установления, изменения зоны с особыми условиями использования территории, либо со дня, когда указанные лица узнали или должны были узнать об установлении, изменении зоны с особыми условиями использования территории или наступлении указанных обстоятельств.

6. Настоящий приказ разместить (опубликовать) на «Официальном интернет - портале правовой информации» (www.pravo.gov.ru) и на официальном сайте Департамента градостроительства и архитектуры Пензенской области в информационно-телекоммуникационной сети «Интернет».

Начальник Департамента



Л. В. Иоффе

ОПИСАНИЕ МЕСТОПОЛОЖЕНИЯ ГРАНИЦ

Охранной зоны внутриквартальной сети газоснабжения по ул. Аксакова, Ставропольская, Чебышева, Запорожская, Овражная, Кондольская, проезд Первый Вишневый, назначение: сооружения коммунального хозяйства, протяженностью 1876 метров, адрес (местонахождение) объекта: Пензенская обл., г. Пенза, ул. Аксакова, Ставропольская, Чебышева, Запорожская, Овражная, Кондольская, проезд Первый Вишневый; Лит.1 – от т.1 (врезка в существующий газопровод D=89) до жилого дома №50а по ул. Аксакова; Лит.2 – от т. 1 (врезка в существующий газопровод D=159) до жилых домов № 1, 3, 5, 7, 11, 13, 15, 21, 2, 4 по ул. Ставропольская; Лит. 3 – от т. 1 (точка врезки в существующий газопровод D=57) до жилого дома №24, кв. 1, 2, по ул. Чебышева (Веселовка стр. 102); Лит. 4 – от т. 1 (точка врезки в существующий газопровод D=70) до врезки в жилой дом №36 по ул. Запорожская; Лит. 5 – от т. 1 (точка врезки в существующий газопровод D=100) до ввода сети в жилой дом 34 кв. 1 по ул. Овражная; Лит. 6 – от т. 1 (врезка в существующий газопровод D=32) до ввода сети в жилые дома № 17, 23, 33, 35, 37, 31, 29, 39, 41 по ул. Кондольская; Лит. 7 – от т. 1 (врезка в существующий газопровод D=100) до жилого дома № 26 по ул. Чебышева; Лит. 8 – от т. 1 (врезка в существующий газопровод D=100) до жилых домов по проезду первому Вишневому
(наименование объекта, местоположение границ которого описано (далее - объект))

**Раздел 1
Сведения об объекте**

№ п/п	Характеристики объекта	Описание характеристик
1	2	3
1.	Местоположение объекта	Пензенская область, г. Пенза
2.	Площадь объекта ± величина погрешности определения площади ($P \pm \Delta P$), м ²	5810 кв.м ± 28.15 кв.м
3.	Иные характеристики объекта	В границах охранной зоны режим использования земель устанавливается с учетом правил охраны газораспределительных сетей, утвержденных постановлением Правительства РФ от 20 ноября 2000г. №878, согласно п. 14-16: 14. На земельные участки, входящие в охранные зоны газораспределительных сетей, в целях предупреждения их повреждения или нарушения условий их нормальной эксплуатации налагаются ограничения (обременения), которыми запрещается лицам, указанным в пункте 2 настоящих Правил: а) строить объекты жилищно-гражданского и производственного назначения; б) сносить и реконструировать мосты, коллекторы, автомобильные и железные дороги с расположенными на них газораспределительными сетями без предварительного выноса этих газопроводов по согласованию с эксплуатационными организациями; в) разрушать берегоукрепительные сооружения, водопропускные устройства, земляные и иные сооружения, предохраняющие газораспределительные сети от разрушений; г)

Раздел 1
Сведения об объекте

№ п/п	Характеристики объекта	Описание характеристик
1	2	3
		<p>перемещать, повреждать, засыпать и уничтожать опознавательные знаки, контрольно-измерительные пункты и другие устройства газораспределительных сетей; д) устраивать свалки и склады, разливать растворы кислот, солей, щелочей и других химически активных веществ; е) огораживать и перегораживать охранные зоны, препятствовать доступу персонала эксплуатационных организаций к газораспределительным сетям, проведению обслуживания и устранению повреждений газораспределительных сетей; ж) разводить огонь и размещать источники огня; з) рыть погребов, копать и обрабатывать почву сельскохозяйственными и мелиоративными орудиями и механизмами на глубину более 0,3 метра; и) открывать калитки и двери газорегуляторных пунктов, станций катодной и дренажной защиты, люки подземных колодцев, включать или отключать электроснабжение средств связи, освещения и систем телемеханики; к) набрасывать, приставлять и привязывать к опорам и надземным газопроводам, ограждениям и зданиям газораспределительных сетей посторонние предметы, лестницы, влезать на них; л) самовольно подключаться к газораспределительным сетям. 15. Лесохозяйственные, сельскохозяйственные и другие работы, не подпадающие под ограничения, указанные в пункте 14 настоящих Правил, и не связанные с нарушением земельного горизонта и обработкой почвы на глубину более 0,3 метра, производятся собственниками, владельцами или пользователями земельных участков в охранной зоне газораспределительной сети при условии предварительного письменного уведомления эксплуатационной организации не менее чем за 3 рабочих дня до начала работ. 16. Хозяйственная деятельность в охранных зонах газораспределительных сетей, не предусмотренная пунктами 14 и 15 настоящих Правил, при которой производится нарушение поверхности земельного участка и обработка почвы на глубину более 0,3 метра, осуществляется на основании письменного разрешения эксплуатационной организации газораспределительных сетей.</p>

Раздел 2**Сведения о местоположении границ объекта****1. Система координат МСК-58, зона 2****2. Сведения о характерных точках границ объекта**

Обозначение	Координаты, м		Метод определения координат характерной точки	Средняя квадратическая погрешность положения характерной точки (M_t), м	Описание обозначения точки на местности (при наличии)
	Х	У			
1	2	3	4	5	6
1	378911.08	2227629.86	Геодезический метод	0.10	–
2	378910.45	2227637.95	Геодезический метод	0.10	–
3	378905.35	2227652.25	Геодезический метод	0.10	–
4	378905.87	2227652.45	Геодезический метод	0.10	–
5	378901.80	2227664.38	Геодезический метод	0.10	–
6	378895.11	2227688.88	Геодезический метод	0.10	–
7	378893.28	2227688.28	Геодезический метод	0.10	–
8	378889.75	2227699.08	Геодезический метод	0.10	–
9	378883.26	2227716.72	Геодезический метод	0.10	–
10	378855.56	2227791.62	Геодезический метод	0.10	–
11	378841.31	2227787.64	Геодезический метод	0.10	–
12	378829.76	2227798.10	Геодезический метод	0.10	–
13	378825.95	2227805.50	Геодезический метод	0.10	–
14	378824.08	2227812.44	Геодезический метод	0.10	–
15	378825.07	2227812.80	Геодезический метод	0.10	–
16	378824.16	2227816.67	Геодезический метод	0.10	–
17	378813.62	2227862.71	Геодезический метод	0.10	–
18	378837.98	2227865.66	Геодезический метод	0.10	–
19	378845.92	2227868.44	Геодезический метод	0.10	–
20	378863.72	2227880.71	Геодезический метод	0.10	–
21	378915.90	2227886.91	Геодезический метод	0.10	–
22	378921.60	2227888.04	Геодезический метод	0.10	–
23	378920.83	2227891.96	Геодезический метод	0.10	–
24	378914.95	2227890.80	Геодезический метод	0.10	–
25	378862.44	2227884.54	Геодезический метод	0.10	–
26	378844.58	2227872.23	Геодезический метод	0.10	–
27	378836.79	2227869.51	Геодезический метод	0.10	–
28	378812.93	2227866.62	Геодезический метод	0.10	–
29	378811.72	2227872.81	Геодезический метод	0.10	–
30	378810.93	2227876.81	Геодезический метод	0.10	–
31	378809.96	2227876.81	Геодезический метод	0.10	–

32	378807.42	2227876.81	Геодезический метод	0.10	–
33	378806.95	2227875.40	Геодезический метод	0.10	–
34	378800.92	2227876.27	Геодезический метод	0.10	–
35	378800.16	2227868.28	Геодезический метод	0.10	–
36	378786.90	2227870.29	Геодезический метод	0.10	–
37	378788.51	2227878.22	Геодезический метод	0.10	–
38	378787.96	2227878.34	Геодезический метод	0.10	–
39	378791.23	2227888.52	Геодезический метод	0.10	–
40	378796.47	2227887.50	Геодезический метод	0.10	–
41	378797.54	2227893.11	Геодезический метод	0.10	–
42	378793.62	2227893.86	Геодезический метод	0.10	–
43	378793.27	2227892.13	Геодезический метод	0.10	–
44	378788.49	2227893.06	Геодезический метод	0.10	–
45	378784.04	2227879.24	Геодезический метод	0.10	–
46	378766.61	2227883.20	Геодезический метод	0.10	–
47	378706.82	2227895.48	Геодезический метод	0.10	–
48	378719.01	2227940.58	Геодезический метод	0.10	–
49	378715.15	2227941.63	Геодезический метод	0.10	–
50	378712.67	2227932.49	Геодезический метод	0.10	–
51	378705.08	2227933.67	Геодезический метод	0.10	–
52	378704.50	2227930.68	Геодезический метод	0.10	–
53	378706.46	2227930.29	Геодезический метод	0.10	–
54	378706.32	2227929.47	Геодезический метод	0.10	–
55	378711.63	2227928.65	Геодезический метод	0.10	–
56	378702.33	2227894.23	Геодезический метод	0.10	–
57	378694.33	2227867.94	Геодезический метод	0.10	–
58	378689.61	2227869.52	Геодезический метод	0.10	–
59	378688.34	2227865.73	Геодезический метод	0.10	–
60	378693.39	2227864.04	Геодезический метод	0.10	–
61	378691.01	2227851.65	Геодезический метод	0.10	–
62	378688.93	2227836.89	Геодезический метод	0.10	–
63	378680.97	2227839.07	Геодезический метод	0.10	–
64	378664.08	2227820.36	Геодезический метод	0.10	–
65	378633.36	2227816.11	Геодезический метод	0.10	–
66	378632.13	2227814.20	Геодезический метод	0.10	–
67	378635.66	2227812.29	Геодезический метод	0.10	–
68	378635.73	2227812.39	Геодезический метод	0.10	–
69	378666.03	2227816.58	Геодезический метод	0.10	–
70	378682.38	2227834.69	Геодезический метод	0.10	–
71	378692.24	2227831.99	Геодезический метод	0.10	–
72	378695.01	2227851.65	Геодезический метод	0.10	–
73	378697.49	2227864.58	Геодезический метод	0.10	–
74	378705.71	2227891.62	Геодезический метод	0.10	–
75	378730.26	2227886.58	Геодезический метод	0.10	–
76	378727.42	2227873.21	Геодезический метод	0.10	–
77	378731.33	2227872.38	Геодезический метод	0.10	–

78	378734.18	2227885.78	Геодезический метод	0.10	–
79	378743.27	2227883.91	Геодезический метод	0.10	–
80	378741.91	2227877.27	Геодезический метод	0.10	–
81	378745.83	2227876.46	Геодезический метод	0.10	–
82	378747.19	2227883.11	Геодезический метод	0.10	–
83	378763.64	2227879.73	Геодезический метод	0.10	–
84	378763.01	2227876.87	Геодезический метод	0.10	–
85	378766.91	2227876.00	Геодезический метод	0.10	–
86	378767.55	2227878.89	Геодезический метод	0.10	–
87	378783.89	2227875.17	Геодезический метод	0.10	–
88	378782.22	2227866.96	Геодезический метод	0.10	–
89	378803.72	2227863.70	Геодезический метод	0.10	–
90	378804.49	2227871.75	Геодезический метод	0.10	–
91	378807.09	2227871.38	Геодезический метод	0.10	–
92	378807.09	2227870.31	Геодезический метод	0.10	–
93	378808.01	2227870.31	Геодезический метод	0.10	–
94	378809.60	2227862.22	Геодезический метод	0.10	–
95	378820.29	2227815.28	Геодезический метод	0.10	–
96	378819.28	2227814.91	Геодезический метод	0.10	–
97	378822.19	2227804.07	Геодезический метод	0.10	–
98	378826.55	2227795.61	Геодезический метод	0.10	–
99	378840.30	2227783.16	Геодезический метод	0.10	–
100	378853.15	2227786.74	Геодезический метод	0.10	–
101	378879.45	2227715.56	Геодезический метод	0.10	–
102	378875.61	2227714.40	Геодезический метод	0.10	–
103	378876.77	2227710.58	Геодезический метод	0.10	–
104	378880.83	2227711.80	Геодезический метод	0.10	–
105	378885.52	2227699.06	Геодезический метод	0.10	–
106	378890.75	2227683.23	Геодезический метод	0.10	–
107	378892.34	2227683.76	Геодезический метод	0.10	–
108	378896.41	2227668.92	Геодезический метод	0.10	–
109	378895.03	2227668.54	Геодезический метод	0.10	–
110	378896.08	2227664.69	Геодезический метод	0.10	–
111	378897.46	2227665.07	Геодезический метод	0.10	–
112	378900.78	2227653.20	Геодезический метод	0.10	–
113	378899.37	2227652.70	Геодезический метод	0.10	–
114	378900.72	2227648.94	Геодезический метод	0.10	–
115	378902.11	2227649.44	Геодезический метод	0.10	–
116	378906.52	2227637.07	Геодезический метод	0.10	–
117	378907.10	2227629.55	Геодезический метод	0.10	–
1	378911.08	2227629.86	Геодезический метод	0.10	–
-	-	-	-	-	-
118	378897.58	2227895.83	Геодезический метод	0.10	–
119	378897.01	2227899.79	Геодезический метод	0.10	–
120	378854.16	2227906.55	Геодезический метод	0.10	–
121	378829.08	2227907.06	Геодезический метод	0.10	–

122	378829.11	2227909.06	Геодезический метод	0.10	–
123	378828.21	2227909.06	Геодезический метод	0.10	–
124	378828.22	2227909.43	Геодезический метод	0.10	–
125	378828.85	2227909.43	Геодезический метод	0.10	–
126	378828.92	2227913.49	Геодезический метод	0.10	–
127	378829.69	2227913.49	Геодезический метод	0.10	–
128	378829.69	2227915.16	Геодезический метод	0.10	–
129	378830.49	2227915.16	Геодезический метод	0.10	–
130	378830.49	2227919.16	Геодезический метод	0.10	–
131	378828.54	2227919.16	Геодезический метод	0.10	–
132	378829.90	2227943.80	Геодезический метод	0.10	–
133	378825.90	2227944.02	Геодезический метод	0.10	–
134	378824.46	2227917.49	Геодезический метод	0.10	–
135	378824.38	2227915.16	Геодезический метод	0.10	–
136	378824.95	2227915.16	Геодезический метод	0.10	–
137	378824.92	2227913.43	Геодезический метод	0.10	–
138	378824.33	2227913.43	Геодезический метод	0.10	–
139	378824.11	2227905.06	Геодезический метод	0.10	–
140	378825.05	2227905.06	Геодезический метод	0.10	–
141	378825.02	2227903.09	Геодезический метод	0.10	–
142	378853.84	2227902.55	Геодезический метод	0.10	–
118	378897.58	2227895.83	Геодезический метод	0.10	–
-	-	-	-	-	-
143	378558.79	2228167.54	Геодезический метод	0.10	–
144	378556.34	2228170.67	Геодезический метод	0.10	–
145	378538.46	2228156.70	Геодезический метод	0.10	–
146	378540.91	2228153.57	Геодезический метод	0.10	–
143	378558.79	2228167.54	Геодезический метод	0.10	–
-	-	-	-	-	-
147	379756.38	2228801.36	Геодезический метод	0.10	–
148	379759.53	2228807.68	Геодезический метод	0.10	–
149	379755.97	2228809.52	Геодезический метод	0.10	–
150	379752.71	2228802.97	Геодезический метод	0.10	–
147	379756.38	2228801.36	Геодезический метод	0.10	–
-	-	-	-	-	-
151	379422.10	2228931.31	Геодезический метод	0.10	–
152	379419.60	2228934.43	Геодезический метод	0.10	–
153	379419.12	2228934.13	Геодезический метод	0.10	–
154	379414.93	2228939.61	Геодезический метод	0.10	–
155	379406.37	2228947.49	Геодезический метод	0.10	–
156	379405.38	2228953.43	Геодезический метод	0.10	–
157	379378.68	2228982.78	Геодезический метод	0.10	–
158	379341.08	2229032.34	Геодезический метод	0.10	–
159	379343.20	2229033.88	Геодезический метод	0.10	–
160	379339.36	2229038.98	Геодезический метод	0.10	–
161	379340.71	2229040.05	Геодезический метод	0.10	–

162	379335.07	2229047.19	Геодезический метод	0.10	–
163	379364.83	2229060.44	Геодезический метод	0.10	–
164	379377.70	2229042.71	Геодезический метод	0.10	–
165	379385.16	2229031.72	Геодезический метод	0.10	–
166	379399.95	2229011.12	Геодезический метод	0.10	–
167	379402.84	2229013.35	Геодезический метод	0.10	–
168	379404.41	2229011.51	Геодезический метод	0.10	–
169	379400.90	2229008.72	Геодезический метод	0.10	–
170	379405.13	2229001.16	Геодезический метод	0.10	–
171	379412.62	2228991.76	Геодезический метод	0.10	–
172	379415.50	2228987.52	Геодезический метод	0.10	–
173	379418.03	2228982.81	Геодезический метод	0.10	–
174	379420.91	2228984.65	Геодезический метод	0.10	–
175	379428.36	2228975.26	Геодезический метод	0.10	–
176	379427.01	2228974.20	Геодезический метод	0.10	–
177	379429.51	2228971.07	Геодезический метод	0.10	–
178	379433.94	2228974.62	Геодезический метод	0.10	–
179	379421.78	2228989.94	Геодезический метод	0.10	–
180	379419.51	2228988.49	Геодезический метод	0.10	–
181	379418.93	2228989.58	Геодезический метод	0.10	–
182	379415.73	2228994.28	Геодезический метод	0.10	–
183	379414.52	2228995.80	Геодезический метод	0.10	–
184	379430.47	2229008.12	Геодезический метод	0.10	–
185	379428.37	2229010.95	Геодезический метод	0.10	–
186	379438.34	2229025.02	Геодезический метод	0.10	–
187	379439.39	2229026.76	Геодезический метод	0.10	–
188	379440.78	2229028.21	Геодезический метод	0.10	–
189	379432.00	2229036.62	Геодезический метод	0.10	–
190	379429.25	2229033.76	Геодезический метод	0.10	–
191	379435.42	2229027.83	Геодезический метод	0.10	–
192	379423.44	2229010.91	Геодезический метод	0.10	–
193	379424.94	2229008.89	Геодезический метод	0.10	–
194	379412.03	2228998.92	Геодезический метод	0.10	–
195	379408.44	2229003.42	Геодезический метод	0.10	–
196	379406.04	2229007.71	Геодезический метод	0.10	–
197	379410.12	2229010.96	Геодезический метод	0.10	–
198	379403.41	2229018.83	Геодезический метод	0.10	–
199	379400.77	2229016.80	Геодезический метод	0.10	–
200	379388.43	2229033.99	Геодезический метод	0.10	–
201	379380.94	2229045.04	Геодезический метод	0.10	–
202	379363.99	2229068.36	Геодезический метод	0.10	–
203	379361.52	2229066.44	Геодезический метод	0.10	–
204	379363.38	2229064.17	Геодезический метод	0.10	–
205	379332.51	2229050.43	Геодезический метод	0.10	–
206	379329.23	2229054.57	Геодезический метод	0.10	–
207	379326.89	2229052.98	Геодезический метод	0.10	–

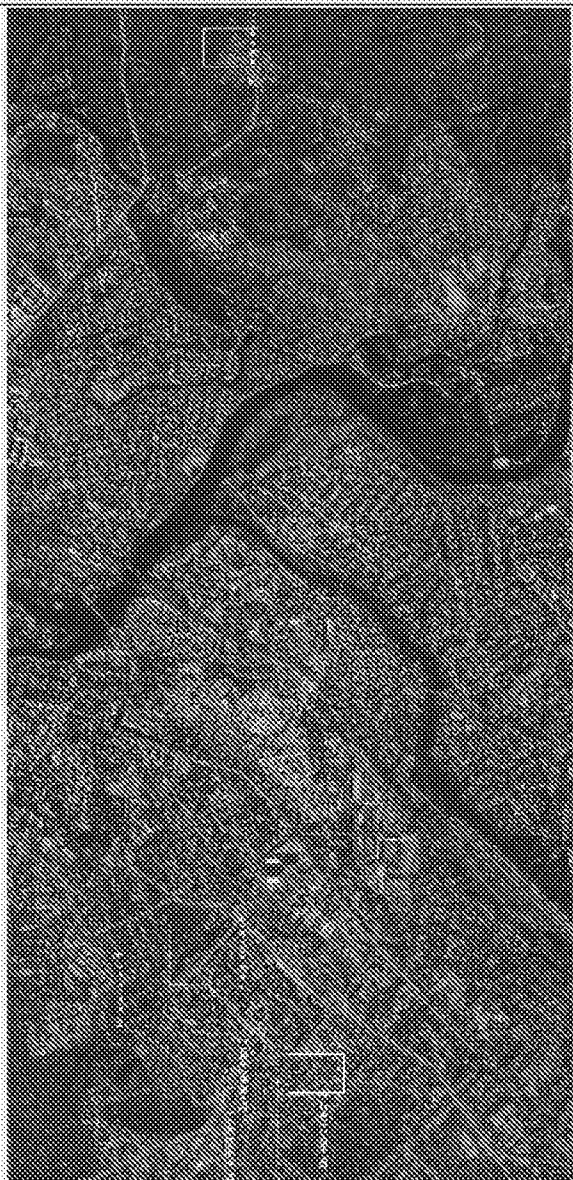
208	379325.18	2229055.10	Геодезический метод	0.10	–
209	379320.45	2229062.91	Геодезический метод	0.10	–
210	379308.84	2229078.22	Геодезический метод	0.10	–
211	379302.46	2229085.35	Геодезический метод	0.10	–
212	379305.38	2229088.78	Геодезический метод	0.10	–
213	379303.48	2229091.24	Геодезический метод	0.10	–
214	379301.93	2229089.98	Геодезический метод	0.10	–
215	379301.79	2229090.14	Геодезический метод	0.10	–
216	379297.18	2229085.31	Геодезический метод	0.10	–
217	379305.65	2229075.81	Геодезический метод	0.10	–
218	379317.04	2229060.83	Геодезический метод	0.10	–
219	379321.89	2229052.82	Геодезический метод	0.10	–
220	379326.10	2229047.61	Геодезический метод	0.10	–
221	379328.40	2229049.18	Геодезический метод	0.10	–
222	379335.10	2229040.70	Геодезический метод	0.10	–
223	379333.84	2229039.68	Геодезический метод	0.10	–
224	379337.56	2229034.73	Геодезический метод	0.10	–
225	379335.44	2229033.19	Геодезический метод	0.10	–
226	379375.72	2228980.08	Геодезический метод	0.10	–
227	379401.64	2228951.62	Геодезический метод	0.10	–
228	379402.67	2228945.46	Геодезический метод	0.10	–
229	379412.09	2228936.78	Геодезический метод	0.10	–
230	379418.48	2228928.42	Геодезический метод	0.10	–
151	379422.10	2228931.31	Геодезический метод	0.10	–
-	-	-	-	-	-
231	379022.10	2235770.27	Геодезический метод	0.10	–
232	379020.01	2235773.70	Геодезический метод	0.10	–
233	378949.92	2235730.94	Геодезический метод	0.10	–
234	378952.01	2235727.51	Геодезический метод	0.10	–
231	379022.10	2235770.27	Геодезический метод	0.10	–

3. Сведения о характерных точках части (частей) границы объекта

Обозначение характерных точек части границы	Координаты, м		Метод определения координат характерной точки	Средняя квадратическая погрешность положения характерной точки (M _t), м	Описание обозначения точки на местности (при наличии)
	X	Y			
1	2	3	4	5	6
-	-	-	-	-	-

7/20/17

Location of site (use latitude/longitude)



Scale: 1:1000

Scale: 1:1000

Scale: 1:1000



Handwritten signature or date, possibly "10/1/2000".

Figure 4
Plan view of the site (see also page 11)

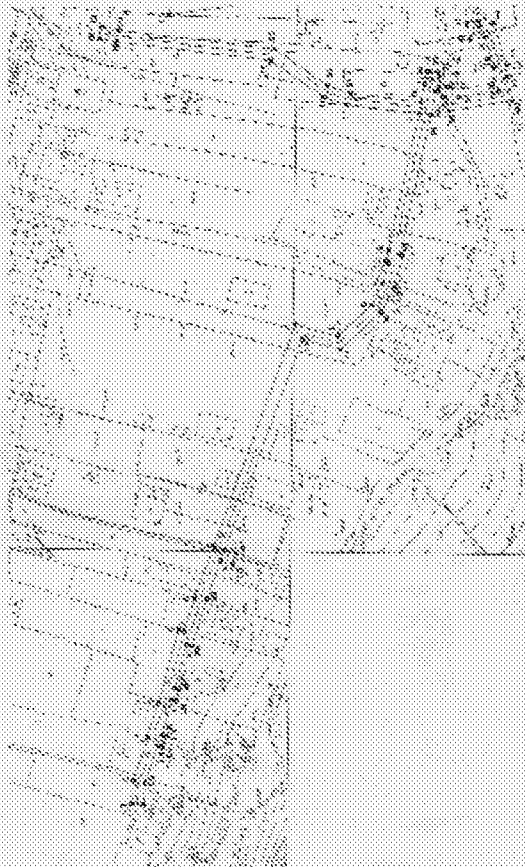
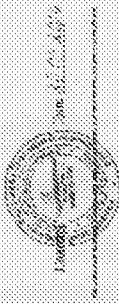


Figure 4

Figure 4
Plan view of the site (see also page 11)



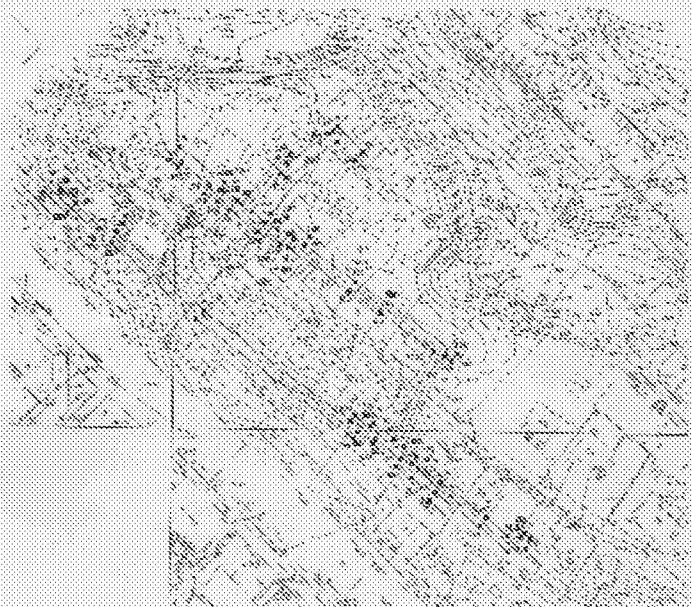
Scale -
1 inch = 1 mile



Map of the



U.S. GEOLOGICAL SURVEY
WASHINGTON, D.C.

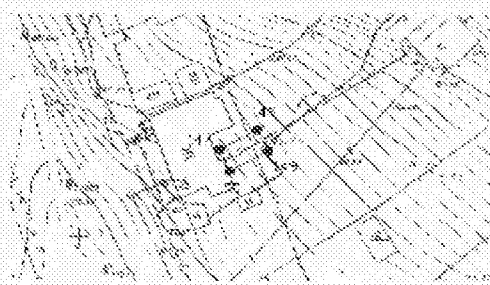


Scale: 1:50,000

Legend:
..... 1:50,000
1:50,000



Map of the study area (1:50,000)



Масштаб 1:1000

Исходные данные государственного кадастра:

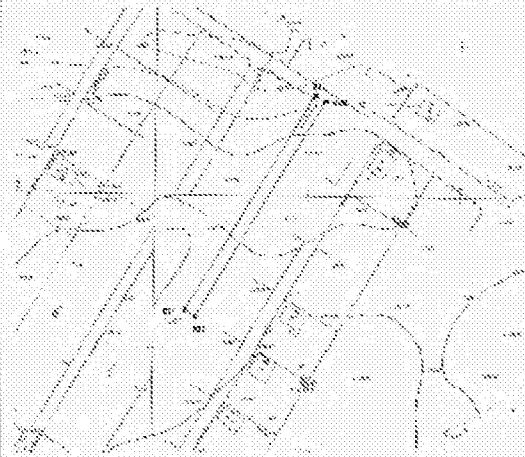
- граница области
- — государственная граница области

Подпись



Дата

Составлено в соответствии с требованиями к документам, содержащим сведения о границах территории субъекта Российской Федерации



Масштаб 1:1000

Исходные данные государственного кадастра:

- граница области
- — государственная граница области

Подпись



Дата

Составлено в соответствии с требованиями к документам, содержащим сведения о границах территории субъекта Российской Федерации