

**ДЕПАРТАМЕНТ ГРАДОСТРОИТЕЛЬСТВА И АРХИТЕКТУРЫ
ПЕНЗЕНСКОЙ ОБЛАСТИ**

П Р И К А З

от 01.09.2020 № 159/ОД

г. Пенза

**Об утверждении границ охранной зоны проектируемого газопровода
высокого давления для закольцовки 2-х межпоселковых газопроводов
от ГРС «Ардымская» и «Владыкино», и наложению ограничений
(обременений) на входящие в нее земельные участки**

В соответствии с Земельным кодексом Российской Федерации, постановлением Правительства Российской Федерации от 20.11.2000 № 878 «Об утверждении Правил охраны газораспределительных сетей» (с последующими изменениями), принимая во внимание обращение АО «Газпром газораспределение Пенза», руководствуясь Положением о Департаменте градостроительства и архитектуры Пензенской области, утвержденным постановлением Правительства Пензенской области от 23.01.2017 № 15-пП (с последующими изменениями), **приказываю:**

1. Утвердить границы охранной зоны проектируемой газораспределительной сети:

1.1. «Газопровод высокого давления для закольцовки 2-х межпоселковых газопроводов от ГРС «Ардымская» и «Владыкино»» согласно графическому описанию местоположения и перечню координат характерных точек границ охранной зоны согласно приложениям 1 и 2 к настоящему приказу.

2. Наложить на земельные участки, входящие в границы охранной зоны газораспределительной сети, указанной в пункте 1 настоящего Приказа, ограничения (обременения), предусмотренные постановлением Правительства Российской Федерации от 20.11.2000 № 878 «Об утверждении Правил охраны газораспределительных сетей» (с последующими изменениями).

3. Убытки, в том числе упущенная выгода, причиненные ограничением прав лиц, указанных в пункте 2 статьи 57.1 Земельного кодекса Российской Федерации, в связи с утверждением границ охранной зоны подлежат возмещению в полном объеме застройщиком объекта: «Газопровод высокого давления для закольцовки 2-х межпоселковых газопроводов от ГРС «Ардымская» и «Владыкино»» - АО «Газпром газораспределение Пенза» ИНН 5836611971, ОГРН 1025801359858 (по состоянию на дату принятия

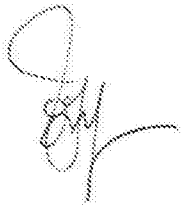
приказа), в соответствии с подпунктом 1 пункта 8 статьи 57.1 Земельного кодекса Российской Федерации.

4. Срок наступления обязанности по возмещению убытков устанавливается в соответствии со статьей 57.1 Земельного кодекса Российской Федерации.

Требование о возмещении убытков может быть направлено лицами, указанными в пункте 2 статьи 57.1 Земельного кодекса Российской Федерации, указанным в подпункте 1 пункта 8 статьи 57.1 Земельного кодекса Российской Федерации правообладателю здания, сооружения, застройщику в срок не более чем пять лет со дня установления, изменения зоны с особыми условиями использования территории, либо со дня, когда указанные лица узнали или должны были узнать об установлении, изменении зоны с особыми условиями использования территории или наступлении указанных обстоятельств.

5. Настоящий приказ разместить (опубликовать) на «Официальном интернет - портале правовой информации» (www.pravo.gov.ru) и на официальном сайте Департамента градостроительства и архитектуры Пензенской области в информационно-телекоммуникационной сети «Интернет».

Начальник Департамента



Л. В. Иоффе

ОПИСАНИЕ МЕСТОПОЛОЖЕНИЯ ГРАНИЦ

Охранной зоны газопровода высокого давления для закольцовки 2-х межпоселковых газопроводов от ГРС «Ардымская» и «Владыкино»

(наименование объекта местоположение границ, которого описано (далее - объект))

Раздел 1

Сведения об объекте		
№ п/п	Характеристики объекта	Описание характеристик
1	2	3
1.	Местоположение объекта	Пензенская область, Каменский район, Покрово-Арчадинский сельсовет; Пензенская область, Каменский район, Федоровский сельсовет
2.	Площадь объекта ± величина погрешности определения площади ($P \pm \Delta P$)	48249 ± 77 кв.м
3.	Иные характеристики объекта	<p>В границах охранной зоны режим использования земель устанавливается с учетом правил охраны газораспределительных сетей, утвержденных постановлением Правительства РФ от 20 ноября 2000г. №878, согласно п. 14-16: 14. На земельные участки, входящие в охранные зоны газораспределительных сетей, в целях предупреждения их повреждения или нарушения условий их нормальной эксплуатации налагаются ограничения (обременения), которыми запрещается лицам, указанным в пункте 2 настоящих Правил: а) строить объекты жилищно-гражданского и производственного назначения; б) сносить и реконструировать мосты, коллекторы, автомобильные и железные дороги с расположенными на них газораспределительными сетями без предварительного выноса этих газопроводов по согласованию с эксплуатационными организациями; в) разрушать берегоукрепительные сооружения, водопропускные устройства, земляные и иные сооружения, предохраняющие газораспределительные сети от разрушений; г) перемещать, повреждать, засыпать и уничтожать опознавательные знаки, контрольно-измерительные пункты и другие устройства газораспределительных сетей; д) устраивать свалки и склады, разливать растворы кислот, солей, щелочей и других химически активных веществ; е) огораживать и перегораживать охранные зоны, препятствовать доступу персонала эксплуатационных организаций к газораспределительным сетям, проведению обслуживания и устранению повреждений газораспределительных сетей; ж) разводить огонь и размещать источники огня; з) рыть погреба, копать и обрабатывать почву сельскохозяйственными и мелиоративными орудиями и механизмами на глубину более 0,3 метра; и) открывать калитки и двери газорегуляторных пунктов, станций катодной и дренажной защиты, люки подземных колодцев, включать или отключать электроснабжение средств связи, освещения и систем телемеханики; к) набрасывать, приставлять и привязывать к опорам и надземным газопроводам, ограждениям и зданиям газораспределительных сетей посторонние предметы, лестницы, влезать на них; л) самовольно подключаться к газораспределительным сетям. 15.</p> <p>Лесохозяйственные, сельскохозяйственные и другие работы, не подпадающие под ограничения, указанные в пункте 14 настоящих Правил, и не связанные с нарушением земельного горизонта и обработкой почвы на глубину более 0,3 метра, производятся собственниками, владельцами или пользователями земельных участков в охранной зоне газораспределительной сети при условии предварительного письменного уведомления эксплуатационной организации не менее чем за 3 рабочих дня до</p>

		начала работ.16. Хозяйственная деятельность в охранных зонах газораспределительных сетей, не предусмотренная пунктами 14 и 15 настоящих Правил, при которой производится нарушение поверхности земельного участка и обработка почвы на глубину более 0,3 метра, осуществляется на основании письменного разрешения эксплуатационной организации газораспределительных сетей.
--	--	--

Раздел 2

Сведения о местоположении границ объекта					
1. Система координат <u>МСК-58, зона 1</u>					
2. Сведения о характерных точках границ объекта					
Обозначение характерных точек границ	Координаты, м		Метод определения координат характерной точки	Средняя квадратическая погрешность положения характерной точки (Мт), м	Описание обозначения точки на местности (при наличии)
	X	Y			
1	2	3	4	5	6
1	366326.63	1381222.12	метод спутниковых геодезических измерений (определений)	0.1	—
2	366361.82	1381289.18	метод спутниковых геодезических измерений (определений)	0.1	—
3	366388.55	1381319.78	метод спутниковых геодезических измерений (определений)	0.1	—
4	366414.65	1381359.11	метод спутниковых геодезических измерений (определений)	0.1	—
5	366426.63	1381378.11	метод спутниковых геодезических измерений (определений)	0.1	—
6	366427.10	1381399.42	метод спутниковых геодезических измерений (определений)	0.1	—
7	366424.79	1381417.61	метод спутниковых геодезических измерений (определений)	0.1	—
8	366419.97	1381436.19	метод спутниковых геодезических измерений (определений)	0.1	—
9	366404.28	1381472.05	метод спутниковых геодезических измерений (определений)	0.1	—

1	2	3	4	5	6
10	366398.90	1381483.59	метод спутниковых геодезических измерений (определений)	0.1	—
11	366338.92	1381584.02	метод спутниковых геодезических измерений (определений)	0.1	—
12	366266.59	1381699.62	метод спутниковых геодезических измерений (определений)	0.1	—
13	366228.88	1381746.26	метод спутниковых геодезических измерений (определений)	0.1	—
14	366189.21	1381786.96	метод спутниковых геодезических измерений (определений)	0.1	—
15	366133.80	1381841.86	метод спутниковых геодезических измерений (определений)	0.1	—
16	366084.28	1381890.66	метод спутниковых геодезических измерений (определений)	0.1	—
17	365986.34	1381987.51	метод спутниковых геодезических измерений (определений)	0.1	—
18	365947.35	1382026.85	метод спутниковых геодезических измерений (определений)	0.1	—
19	365893.40	1382082.94	метод спутниковых геодезических измерений (определений)	0.1	—
20	365859.33	1382119.46	метод спутниковых геодезических измерений (определений)	0.1	—
21	365789.29	1382192.15	метод спутниковых геодезических измерений (определений)	0.1	—

1	2	3	4	5	6
22	365744.25	1382238.99	метод спутниковых геодезических измерений (определений)	0.1	—
23	365605.12	1382383.70	метод спутниковых геодезических измерений (определений)	0.1	—
24	365573.47	1382417.78	метод спутниковых геодезических измерений (определений)	0.1	—
25	365513.50	1382485.73	метод спутниковых геодезических измерений (определений)	0.1	—
26	365458.07	1382541.89	метод спутниковых геодезических измерений (определений)	0.1	—
27	365435.23	1382579.43	метод спутниковых геодезических измерений (определений)	0.1	—
28	365344.71	1382671.24	метод спутниковых геодезических измерений (определений)	0.1	—
29	365174.56	1382843.58	метод спутниковых геодезических измерений (определений)	0.1	—
30	364961.25	1383054.04	метод спутниковых геодезических измерений (определений)	0.1	—
31	364955.64	1383049.48	метод спутниковых геодезических измерений (определений)	0.1	—
32	364849.40	1383159.41	метод спутниковых геодезических измерений (определений)	0.1	—
33	364755.10	1383257.07	метод спутниковых геодезических измерений (определений)	0.1	—

1	2	3	4	5	6
34	364609.00	1383408.55	метод спутниковых геодезических измерений (определений)	0.1	—
35	364476.72	1383545.27	метод спутниковых геодезических измерений (определений)	0.1	—
36	364210.38	1383820.83	метод спутниковых геодезических измерений (определений)	0.1	—
37	364184.68	1383847.84	метод спутниковых геодезических измерений (определений)	0.1	—
38	364149.16	1383884.61	метод спутниковых геодезических измерений (определений)	0.1	—
39	364150.15	1383908.41	метод спутниковых геодезических измерений (определений)	0.1	—
40	364159.79	1383914.71	метод спутниковых геодезических измерений (определений)	0.1	—
41	364176.27	1383922.29	метод спутниковых геодезических измерений (определений)	0.1	—
42	364196.35	1383929.83	метод спутниковых геодезических измерений (определений)	0.1	—
43	364245.75	1383945.42	метод спутниковых геодезических измерений (определений)	0.1	—
44	364361.08	1383981.44	метод спутниковых геодезических измерений (определений)	0.1	—
45	364437.32	1384007.04	метод спутниковых геодезических измерений (определений)	0.1	—

1	2	3	4	5	6
46	364501.96	1384029.58	метод спутниковых геодезических измерений (определений)	0.1	—
47	364545.00	1384043.70	метод спутниковых геодезических измерений (определений)	0.1	—
48	364636.91	1384070.15	метод спутниковых геодезических измерений (определений)	0.1	—
49	364743.12	1384100.94	метод спутниковых геодезических измерений (определений)	0.1	—
50	364827.44	1384132.52	метод спутниковых геодезических измерений (определений)	0.1	—
51	364999.57	1384196.69	метод спутниковых геодезических измерений (определений)	0.1	—
52	365062.94	1384220.34	метод спутниковых геодезических измерений (определений)	0.1	—
53	365158.63	1384256.26	метод спутниковых геодезических измерений (определений)	0.1	—
54	365193.29	1384264.55	метод спутниковых геодезических измерений (определений)	0.1	—
55	365152.62	1384259.31	метод спутниковых геодезических измерений (определений)	0.1	—
56	365063.85	1384225.99	метод спутниковых геодезических измерений (определений)	0.1	—
57	364869.35	1384153.47	метод спутниковых геодезических измерений (определений)	0.1	—

1	2	3	4	5	6
58	364742.01	1384105.79	метод спутниковых геодезических измерений (определений)	0.1	—
59	364635.86	1384075.13	метод спутниковых геодезических измерений (определений)	0.1	—
60	364543.08	1384048.29	метод спутниковых геодезических измерений (определений)	0.1	—
61	364517.21	1384040.27	метод спутниковых геодезических измерений (определений)	0.1	—
62	364436.08	1384011.96	метод спутниковых геодезических измерений (определений)	0.1	—
63	364356.07	1383985.27	метод спутниковых геодезических измерений (определений)	0.1	—
64	364245.14	1383950.40	метод спутниковых геодезических измерений (определений)	0.1	—
65	364191.33	1383933.42	метод спутниковых геодезических измерений (определений)	0.1	—
66	364168.96	1383924.86	метод спутниковых геодезических измерений (определений)	0.1	—
67	364158.07	1383919.43	метод спутниковых геодезических измерений (определений)	0.1	—
68	364145.32	1383911.50	метод спутниковых геодезических измерений (определений)	0.1	—
69	364144.14	1383882.71	метод спутниковых геодезических измерений (определений)	0.1	—

1	2	3	4	5	6
70	364206.49	1383817.75	метод спутниковых геодезических измерений (определений)	0.1	—
71	364473.79	1383541.22	метод спутниковых геодезических измерений (определений)	0.1	—
72	364605.77	1383404.53	метод спутниковых геодезических измерений (определений)	0.1	—
73	364881.70	1383118.63	метод спутниковых геодезических измерений (определений)	0.1	—
74	364955.46	1383042.52	метод спутниковых геодезических измерений (определений)	0.1	—
75	364960.88	1383047.22	метод спутниковых геодезических измерений (определений)	0.1	—
76	365017.28	1382991.62	метод спутниковых геодезических измерений (определений)	0.1	—
77	365170.47	1382840.51	метод спутниковых геодезических измерений (определений)	0.1	—
78	365340.97	1382667.76	метод спутниковых геодезических измерений (определений)	0.1	—
79	365431.28	1382576.10	метод спутниковых геодезических измерений (определений)	0.1	—
80	365454.01	1382539.06	метод спутниковых геодезических измерений (определений)	0.1	—
81	365509.68	1382482.26	метод спутниковых геодезических измерений (определений)	0.1	—

1	2	3	4	5	6
82	365569.62	1382414.38	метод спутниковых геодезических измерений (определений)	0.1	—
83	365601.58	1382380.91	метод спутниковых геодезических измерений (определений)	0.1	—
84	365676.93	1382302.22	метод спутниковых геодезических измерений (определений)	0.1	—
85	365740.92	1382235.28	метод спутниковых геодезических измерений (определений)	0.1	—
86	365785.41	1382188.75	метод спутниковых геодезических измерений (определений)	0.1	—
87	365854.68	1382116.16	метод спутниковых геодезических измерений (определений)	0.1	—
88	365943.75	1382023.16	метод спутниковых геодезических измерений (определений)	0.1	—
89	365983.09	1381984.02	метод спутниковых геодезических измерений (определений)	0.1	—
90	366079.93	1381887.64	метод спутниковых геодезических измерений (определений)	0.1	—
91	366129.71	1381838.68	метод спутниковых геодезических измерений (определений)	0.1	—
92	366185.27	1381783.78	метод спутниковых геодезических измерений (определений)	0.1	—
93	366224.27	1381743.95	метод спутниковых геодезических измерений (определений)	0.1	—

1	2	3	4	5	6
94	366262.36	1381697.15	метод спутниковых геодезических измерений (определений)	0.1	—
95	366334.28	1381581.71	метод спутниковых геодезических измерений (определений)	0.1	—
96	366359.80	1381539.70	метод спутниковых геодезических измерений (определений)	0.1	—
97	366394.14	1381481.71	метод спутниковых геодезических измерений (определений)	0.1	—
98	366399.31	1381470.15	метод спутниковых геодезических измерений (определений)	0.1	—
99	366415.27	1381434.14	метод спутниковых геодезических измерений (определений)	0.1	—
100	366420.00	1381416.83	метод спутниковых геодезических измерений (определений)	0.1	—
101	366421.78	1381399.22	метод спутниковых геодезических измерений (определений)	0.1	—
102	366421.67	1381379.72	метод спутниковых геодезических измерений (определений)	0.1	—
103	366410.72	1381361.94	метод спутниковых геодезических измерений (определений)	0.1	—
104	366383.89	1381322.22	метод спутниковых геодезических измерений (определений)	0.1	—
105	366357.91	1381292.57	метод спутниковых геодезических измерений (определений)	0.1	—

1	2	3	4	5	6
106	366323.09	1381226.19	метод спутниковых геодезических измерений (определений)	0.1	—
107	366309.30	1381199.88	метод спутниковых геодезических измерений (определений)	0.1	—
108	366280.08	1381149.46	метод спутниковых геодезических измерений (определений)	0.1	—
109	366265.04	1381124.12	метод спутниковых геодезических измерений (определений)	0.1	—
110	366246.75	1381087.98	метод спутниковых геодезических измерений (определений)	0.1	—
111	366172.38	1380944.03	метод спутниковых геодезических измерений (определений)	0.1	—
112	366161.41	1380932.41	метод спутниковых геодезических измерений (определений)	0.1	—
113	366141.14	1380898.88	метод спутниковых геодезических измерений (определений)	0.1	—
114	366133.67	1380874.08	метод спутниковых геодезических измерений (определений)	0.1	—
115	366132.52	1380866.69	метод спутниковых геодезических измерений (определений)	0.1	—
116	366133.90	1380842.92	метод спутниковых геодезических измерений (определений)	0.1	—
117	366105.94	1380792.59	метод спутниковых геодезических измерений (определений)	0.1	—

1	2	3	4	5	6
118	366094.58	1380788.78	метод спутниковых геодезических измерений (определений)	0.1	—
119	366076.01	1380782.63	метод спутниковых геодезических измерений (определений)	0.1	—
120	366042.05	1380772.61	метод спутниковых геодезических измерений (определений)	0.1	—
121	366007.38	1380763.84	метод спутниковых геодезических измерений (определений)	0.1	—
122	365762.23	1380706.92	метод спутниковых геодезических измерений (определений)	0.1	—
123	365584.08	1380664.83	метод спутниковых геодезических измерений (определений)	0.1	—
124	365476.55	1380638.76	метод спутниковых геодезических измерений (определений)	0.1	—
125	365316.04	1380599.45	метод спутниковых геодезических измерений (определений)	0.1	—
126	365214.24	1380575.00	метод спутниковых геодезических измерений (определений)	0.1	—
127	365077.34	1380542.76	метод спутниковых геодезических измерений (определений)	0.1	—
128	364972.59	1380518.27	метод спутниковых геодезических измерений (определений)	0.1	—
129	364852.76	1380489.22	метод спутниковых геодезических измерений (определений)	0.1	—

1	2	3	4	5	6
130	364710.65	1380458.16	метод спутниковых геодезических измерений (определений)	0.1	—
131	364558.96	1380424.56	метод спутниковых геодезических измерений (определений)	0.1	—
132	364309.84	1380369.50	метод спутниковых геодезических измерений (определений)	0.1	—
133	364160.93	1380336.59	метод спутниковых геодезических измерений (определений)	0.1	—
134	364008.53	1380302.73	метод спутниковых геодезических измерений (определений)	0.1	—
135	363792.49	1380255.00	метод спутниковых геодезических измерений (определений)	0.1	—
136	363693.40	1380232.88	метод спутниковых геодезических измерений (определений)	0.1	—
137	363608.55	1380214.14	метод спутниковых геодезических измерений (определений)	0.1	—
138	363429.63	1380174.42	метод спутниковых геодезических измерений (определений)	0.1	—
139	363352.19	1380156.89	метод спутниковых геодезических измерений (определений)	0.1	—
140	363223.53	1380123.20	метод спутниковых геодезических измерений (определений)	0.1	—
141	363142.81	1380102.20	метод спутниковых геодезических измерений (определений)	0.1	—

1	2	3	4	5	6
142	363127.56	1380095.42	метод спутниковых геодезических измерений (определений)	0.1	—
143	362969.89	1380026.11	метод спутниковых геодезических измерений (определений)	0.1	—
144	362932.35	1380009.72	метод спутниковых геодезических измерений (определений)	0.1	—
145	362893.83	1379992.91	метод спутниковых геодезических измерений (определений)	0.1	—
146	362799.85	1379944.34	метод спутниковых геодезических измерений (определений)	0.1	—
147	362829.85	1379893.82	метод спутниковых геодезических измерений (определений)	0.1	—
148	362837.78	1379874.53	метод спутниковых геодезических измерений (определений)	0.1	—
149	362852.66	1379782.68	метод спутниковых геодезических измерений (определений)	0.1	—
150	362865.56	1379703.48	метод спутниковых геодезических измерений (определений)	0.1	—
151	362897.98	1379504.62	метод спутниковых геодезических измерений (определений)	0.1	—
152	362914.33	1379405.75	метод спутниковых геодезических измерений (определений)	0.1	—
153	362928.83	1379318.12	метод спутниковых геодезических измерений (определений)	0.1	—

1	2	3	4	5	6
154	362928.55	1379234.99	метод спутниковых геодезических измерений (определений)	0.1	—
155	362933.81	1379235.92	метод спутниковых геодезических измерений (определений)	0.1	—
156	362933.81	1379318.19	метод спутниковых геодезических измерений (определений)	0.1	—
157	362919.30	1379406.12	метод спутниковых геодезических измерений (определений)	0.1	—
158	362903.09	1379504.98	метод спутниковых геодезических измерений (определений)	0.1	—
159	362870.68	1379703.28	метод спутниковых геодезических измерений (определений)	0.1	—
160	362857.62	1379783.19	метод спутниковых геодезических измерений (определений)	0.1	—
161	362842.20	1379876.72	метод спутниковых геодезических измерений (определений)	0.1	—
162	362834.28	1379896.02	метод спутниковых геодезических измерений (определений)	0.1	—
163	362806.89	1379942.44	метод спутниковых геодезических измерений (определений)	0.1	—
164	362894.83	1379987.85	метод спутниковых геодезических измерений (определений)	0.1	—
165	362933.07	1380004.66	метод спутниковых геодезических измерений (определений)	0.1	—

1	2	3	4	5	6
166	362971.17	1380021.05	метод спутниковых геодезических измерений (определений)	0.1	—
167	363129.44	1380090.93	метод спутниковых геодезических измерений (определений)	0.1	—
168	363144.30	1380097.20	метод спутниковых геодезических измерений (определений)	0.1	—
169	363224.46	1380118.04	метод спутниковых геодезических измерений (определений)	0.1	—
170	363352.98	1380151.58	метод спутниковых геодезических измерений (определений)	0.1	—
171	363429.99	1380169.38	метод спутниковых геодезических измерений (определений)	0.1	—
172	363609.05	1380209.10	метод спутниковых геодезических измерений (определений)	0.1	—
173	363693.48	1380227.69	метод спутниковых геодезических измерений (определений)	0.1	—
174	363793.13	1380249.82	метод спутниковых геодезических измерений (определений)	0.1	—
175	364009.03	1380297.56	метод спутниковых геодезических измерений (определений)	0.1	—
176	364161.43	1380331.42	метод спутниковых геодезических измерений (определений)	0.1	—
177	364310.35	1380364.19	метод спутниковых геодезических измерений (определений)	0.1	—

1	2	3	4	5	6
178	364560.23	1380419.83	метод спутниковых геодезических измерений (определений)	0.1	—
179	364711.22	1380452.99	метод спутниковых геодезических измерений (определений)	0.1	—
180	364867.72	1380487.75	метод спутниковых геодезических измерений (определений)	0.1	—
181	364973.15	1380513.23	метод спутниковых геодезических измерений (определений)	0.1	—
182	365077.20	1380537.71	метод спутниковых геодезических измерений (определений)	0.1	—
183	365215.08	1380570.11	метод спутниковых геодезических измерений (определений)	0.1	—
184	365316.74	1380594.41	метод спутниковых геодезических измерений (определений)	0.1	—
185	365476.42	1380633.29	метод спутниковых геодезических измерений (определений)	0.1	—
186	365584.22	1380659.37	метод спутниковых геодезических измерений (определений)	0.1	—
187	365762.52	1380701.45	метод спутниковых геодезических измерений (определений)	0.1	—
188	366007.52	1380758.58	метод спутниковых геодезических измерений (определений)	0.1	—
189	366043.31	1380767.65	метод спутниковых геодезических измерений (определений)	0.1	—

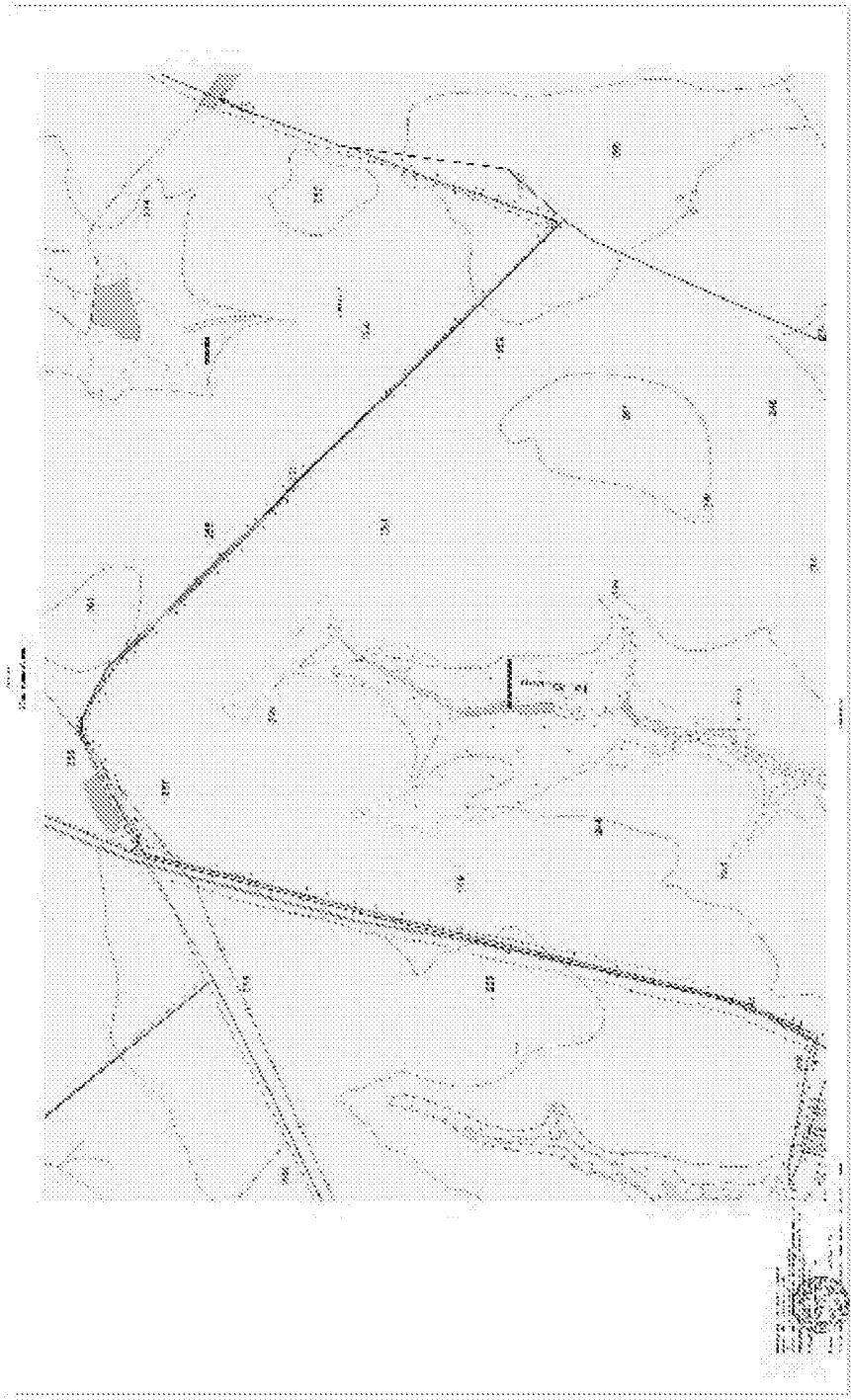
1	2	3	4	5	6
190	366076.50	1380777.03	метод спутниковых геодезических измерений (определений)	0.1	—
191	366100.73	1380785.36	метод спутниковых геодезических измерений (определений)	0.1	—
192	366109.98	1380789.05	метод спутниковых геодезических измерений (определений)	0.1	—
193	366139.32	1380842.14	метод спутниковых геодезических измерений (определений)	0.1	—
194	366137.71	1380867.03	метод спутниковых геодезических измерений (определений)	0.1	—
195	366138.53	1380873.31	метод спутниковых геодезических измерений (определений)	0.1	—
196	366145.65	1380896.59	метод спутниковых геодезических измерений (определений)	0.1	—
197	366165.48	1380929.58	метод спутниковых геодезических измерений (определений)	0.1	—
198	366176.87	1380941.03	метод спутниковых геодезических измерений (определений)	0.1	—
199	366251.14	1381085.98	метод спутниковых геодезических измерений (определений)	0.1	—
200	366284.03	1381147.05	метод спутниковых геодезических измерений (определений)	0.1	—
201	366313.68	1381197.45	метод спутниковых геодезических измерений (определений)	0.1	—

1	2	3	4	5	6
1	366326.63	1381222.12	метод спутниковых геодезических измерений (определений)	0.1	—
202	365790.94	1384488.74	метод спутниковых геодезических измерений (определений)	0.1	—
203	365786.59	1384486.72	метод спутниковых геодезических измерений (определений)	0.1	—
204	365789.56	1384481.56	метод спутниковых геодезических измерений (определений)	0.1	—
205	365786.12	1384476.46	метод спутниковых геодезических измерений (определений)	0.1	—
206	365700.70	1384441.82	метод спутниковых геодезических измерений (определений)	0.1	—
207	365669.56	1384431.21	метод спутниковых геодезических измерений (определений)	0.1	—
208	365660.54	1384428.63	метод спутниковых геодезических измерений (определений)	0.1	—
209	365657.68	1384427.31	метод спутниковых геодезических измерений (определений)	0.1	—
210	365504.56	1384372.89	метод спутниковых геодезических измерений (определений)	0.1	—
211	365531.76	1384382.15	метод спутниковых геодезических измерений (определений)	0.1	—
212	365630.95	1384415.69	метод спутниковых геодезических измерений (определений)	0.1	—

1	2	3	4	5	6
213	365674.33	1384428.31	метод спутниковых геодезических измерений (определений)	0.1	—
214	365692.01	1384433.48	метод спутниковых геодезических измерений (определений)	0.1	—
215	365699.71	1384436.02	метод спутниковых геодезических измерений (определений)	0.1	—
216	365738.94	1384452.04	метод спутниковых геодезических измерений (определений)	0.1	—
217	365789.46	1384472.43	метод спутниковых геодезических измерений (определений)	0.1	—
218	365794.10	1384480.50	метод спутниковых геодезических измерений (определений)	0.1	—
219	365794.28	1384483.36	метод спутниковых геодезических измерений (определений)	0.1	—
202	365790.94	1384488.74	метод спутниковых геодезических измерений (определений)	0.1	—

3. Сведения о характерных точках части (частей) границы объекта

Обозначение характерных точек части границы	Координаты, м		Метод определения координат характерной точки	Средняя квадратическая погрешность положения характерной точки (M _t), м	Описание обозначения точки на местности (при наличии)
	X	Y			
1	2	3	4	5	6
—	—	—	—	—	—



ОПИСАНИЕ МЕСТОПОЛОЖЕНИЯ ГРАНИЦ

Охранной зоны газопровода высокого давления для закольцовки 2-х межпоселковых газопроводов от ГРС «Ардымская» и «Владыкино»

(наименование объекта местоположение границ, которого описано (далее - объект))

Раздел 1

Сведения об объекте		
№ п/п	Характеристики объекта	Описание характеристик
1	2	3
1.	Местоположение объекта	Пензенская область, Пензенский район, Кучкинский сельсовет;; Пензенская область, Пензенский район, Кучкинский сельсовет, с. Поперечное;
2.	Площадь объекта ± величина погрешности определения площади ($P \pm \Delta P$)	25699 ± 56 кв.м
3.	Иные характеристики объекта	<p>В границах охранной зоны режим использования земель устанавливается с учетом правил охраны газораспределительных сетей, утвержденных постановлением Правительства РФ от 20 ноября 2000г. №878, согласно п. 14-16: 14. На земельные участки, входящие в охранные зоны газораспределительных сетей, в целях предупреждения их повреждения или нарушения условий их нормальной эксплуатации налагаются ограничения (обременения), которыми запрещается лицам, указанным в пункте 2 настоящих Правил: а) строить объекты жилищно-гражданского и производственного назначения; б) сносить и реконструировать мосты, коллекторы, автомобильные и железные дороги с расположенными на них газораспределительными сетями без предварительного выноса этих газопроводов по согласованию с эксплуатационными организациями; в) разрушать берегоукрепительные сооружения, водопропускные устройства, земляные и иные сооружения, предохраняющие газораспределительные сети от разрушений; г) перемещать, повреждать, засыпать и уничтожать опознавательные знаки, контрольно-измерительные пункты и другие устройства газораспределительных сетей; д) устраивать свалки и склады, разливать растворы кислот, солей, щелочей и других химически активных веществ; е) огораживать и перегораживать охранные зоны, препятствовать доступу персонала эксплуатационных организаций к газораспределительным сетям, проведению обслуживания и устранению повреждений газораспределительных сетей; ж) разводить огонь и размещать источники огня; з) рыть погреба, копать и обрабатывать почву сельскохозяйственными и мелиоративными орудиями и механизмами на глубину более 0,3 метра; и) открывать калитки и двери газорегуляторных пунктов, станций катодной и дренажной защиты, люки подземных колодцев, включать или отключать электроснабжение средств связи, освещения и систем телемеханики; к) набрасывать, приставлять и привязывать к опорам и надземным газопроводам, ограждениям и зданиям газораспределительных сетей посторонние предметы, лестницы, влезать на них; л) самовольно подключаться к газораспределительным сетям. 15. Лесохозяйственные, сельскохозяйственные и другие работы, не подпадающие под ограничения, указанные в пункте 14 настоящих Правил, и не связанные с нарушением земельного горизонта и обработкой почвы на глубину более 0,3 метра, производятся собственниками, владельцами или пользователями земельных участков в охранной зоне газораспределительной сети при условии предварительного письменного уведомления эксплуатационной организации не менее чем за 3 рабочих дня до начала работ. 16. Хозяйственная деятельность в охранных зонах газораспределительных сетей, не предусмотренная пунктами 14 и 15 настоящих Правил, при которой производится нарушение поверхности земельного участка и обработка почвы на глубину более 0,3 метра, осуществляется на основании письменного разрешения эксплуатационной организации газораспределительных сетей.</p>

Раздел 2

Сведения о местоположении границ объекта					
1. Система координат <u>МСК-58, зона 2</u>					
2. Сведения о характерных точках границ объекта					
Обозначение характерных точек границ	Координаты, м		Метод определения координат характерной точки	Средняя квадратическая погрешность положения характерной точки (M _t), м	Описание обозначения точки на местности (при наличии)
	X	Y			
1	2	3	4	5	6
1	366465.15	2183292.56	метод спутниковых геодезических измерений (определений)	0.1	—
2	366442.78	2183325.54	метод спутниковых геодезических измерений (определений)	0.1	—
3	366418.39	2183361.01	метод спутниковых геодезических измерений (определений)	0.1	—
4	366393.46	2183396.98	метод спутниковых геодезических измерений (определений)	0.1	—
5	366317.34	2183509.26	метод спутниковых геодезических измерений (определений)	0.1	—
6	366235.54	2183630.07	метод спутниковых геодезических измерений (определений)	0.1	—
7	366179.10	2183713.60	метод спутниковых геодезических измерений (определений)	0.1	—
8	366125.01	2183793.71	метод спутниковых геодезических измерений (определений)	0.1	—
9	366067.25	2183878.78	метод спутниковых геодезических измерений (определений)	0.1	—
10	366008.49	2183965.86	метод спутниковых геодезических измерений (определений)	0.1	—

1	2	3	4	5	6
11	365919.45	2184097.89	метод спутниковых геодезических измерений (определений)	0.1	—
12	365820.95	2184244.06	метод спутниковых геодезических измерений (определений)	0.1	—
13	365757.53	2184338.30	метод спутниковых геодезических измерений (определений)	0.1	—
14	365688.51	2184441.19	метод спутниковых геодезических измерений (определений)	0.1	—
15	365588.48	2184589.74	метод спутниковых геодезических измерений (определений)	0.1	—
16	365562.13	2184628.83	метод спутниковых геодезических измерений (определений)	0.1	—
17	365473.14	2184761.20	метод спутниковых геодезических измерений (определений)	0.1	—
18	365412.71	2184851.63	метод спутниковых геодезических измерений (определений)	0.1	—
19	365381.47	2184893.64	метод спутниковых геодезических измерений (определений)	0.1	—
20	365331.75	2184964.11	метод спутниковых геодезических измерений (определений)	0.1	—
21	365303.11	2185005.99	метод спутниковых геодезических измерений (определений)	0.1	—
22	365224.19	2185123.21	метод спутниковых геодезических измерений (определений)	0.1	—

1	2	3	4	5	6
23	365132.01	2185260.58	метод спутниковых геодезических измерений (определений)	0.1	—
24	365014.03	2185436.45	метод спутниковых геодезических измерений (определений)	0.1	—
25	364945.32	2185539.19	метод спутниковых геодезических измерений (определений)	0.1	—
26	364860.21	2185665.47	метод спутниковых геодезических измерений (определений)	0.1	—
27	364880.19	2185677.72	метод спутниковых геодезических измерений (определений)	0.1	—
28	364887.52	2185684.06	метод спутниковых геодезических измерений (определений)	0.1	—
29	364896.51	2185691.59	метод спутниковых геодезических измерений (определений)	0.1	—
30	364913.92	2185709.98	метод спутниковых геодезических измерений (определений)	0.1	—
31	364914.34	2185715.97	метод спутниковых геодезических измерений (определений)	0.1	—
32	364824.21	2185849.90	метод спутниковых геодезических измерений (определений)	0.1	—
33	364698.48	2186036.96	метод спутниковых геодезических измерений (определений)	0.1	—
34	364655.92	2186100.14	метод спутниковых геодезических измерений (определений)	0.1	—

1	2	3	4	5	6
35	364656.19	2186114.90	метод спутниковых геодезических измерений (определений)	0.1	—
36	364657.04	2186121.45	метод спутниковых геодезических измерений (определений)	0.1	—
37	364661.14	2186126.48	метод спутниковых геодезических измерений (определений)	0.1	—
38	364774.73	2186199.97	метод спутниковых геодезических измерений (определений)	0.1	—
39	364835.77	2186240.46	метод спутниковых геодезических измерений (определений)	0.1	—
40	364900.73	2186283.29	метод спутниковых геодезических измерений (определений)	0.1	—
41	364883.55	2186331.40	метод спутниковых геодезических измерений (определений)	0.1	—
42	364880.89	2186335.76	метод спутниковых геодезических измерений (определений)	0.1	—
43	364870.84	2186344.40	метод спутниковых геодезических измерений (определений)	0.1	—
44	364861.50	2186353.36	метод спутниковых геодезических измерений (определений)	0.1	—
45	364849.44	2186379.10	метод спутниковых геодезических измерений (определений)	0.1	—
46	364842.05	2186393.01	метод спутниковых геодезических измерений (определений)	0.1	—

1	2	3	4	5	6
47	364804.81	2186456.36	метод спутниковых геодезических измерений (определений)	0.1	—
48	364798.85	2186480.75	метод спутниковых геодезических измерений (определений)	0.1	—
49	364795.65	2186499.23	метод спутниковых геодезических измерений (определений)	0.1	—
50	364783.23	2186518.72	метод спутниковых геодезических измерений (определений)	0.1	—
51	364762.18	2186548.07	метод спутниковых геодезических измерений (определений)	0.1	—
52	364747.79	2186572.01	метод спутниковых геодезических измерений (определений)	0.1	—
53	364736.78	2186587.45	метод спутниковых геодезических измерений (определений)	0.1	—
54	364728.29	2186600.96	метод спутниковых геодезических измерений (определений)	0.1	—
55	364718.22	2186628.33	метод спутниковых геодезических измерений (определений)	0.1	—
56	364696.78	2186650.05	метод спутниковых геодезических измерений (определений)	0.1	—
57	364655.07	2186707.37	метод спутниковых геодезических измерений (определений)	0.1	—
58	364644.94	2186724.03	метод спутниковых геодезических измерений (определений)	0.1	—

1	2	3	4	5	6
59	364638.02	2186739.33	метод спутниковых геодезических измерений (определений)	0.1	—
60	364633.89	2186751.81	метод спутниковых геодезических измерений (определений)	0.1	—
61	364624.28	2186769.69	метод спутниковых геодезических измерений (определений)	0.1	—
62	364614.43	2186787.16	метод спутниковых геодезических измерений (определений)	0.1	—
63	364591.90	2186832.73	метод спутниковых геодезических измерений (определений)	0.1	—
64	364573.34	2186849.11	метод спутниковых геодезических измерений (определений)	0.1	—
65	364533.99	2186880.40	метод спутниковых геодезических измерений (определений)	0.1	—
66	364526.24	2186885.87	метод спутниковых геодезических измерений (определений)	0.1	—
67	364509.37	2186903.15	метод спутниковых геодезических измерений (определений)	0.1	—
68	364478.73	2186924.58	метод спутниковых геодезических измерений (определений)	0.1	—
69	364484.19	2186932.56	метод спутниковых геодезических измерений (определений)	0.1	—
70	364462.52	2186946.90	метод спутниковых геодезических измерений (определений)	0.1	—

1	2	3	4	5	6
71	364449.18	2186926.39	метод спутниковых геодезических измерений (определений)	0.1	—
72	364471.35	2186912.38	метод спутниковых геодезических измерений (определений)	0.1	—
73	364476.32	2186920.52	метод спутниковых геодезических измерений (определений)	0.1	—
74	364505.87	2186899.89	метод спутниковых геодезических измерений (определений)	0.1	—
75	364523.31	2186881.48	метод спутниковых геодезических измерений (определений)	0.1	—
76	364532.77	2186874.39	метод спутниковых геодезических измерений (определений)	0.1	—
77	364558.86	2186855.20	метод спутниковых геодезических измерений (определений)	0.1	—
78	364570.16	2186845.52	метод спутниковых геодезических измерений (определений)	0.1	—
79	364587.78	2186829.95	метод спутниковых геодезических измерений (определений)	0.1	—
80	364608.62	2186787.62	метод спутниковых геодезических измерений (определений)	0.1	—
81	364616.34	2186773.22	метод спутниковых геодезических измерений (определений)	0.1	—
82	364627.67	2186753.97	метод спутниковых геодезических измерений (определений)	0.1	—

1	2	3	4	5	6
83	364633.62	2186736.47	метод спутниковых геодезических измерений (определений)	0.1	—
84	364640.70	2186720.44	метод спутниковых геодезических измерений (определений)	0.1	—
85	364651.03	2186704.43	метод спутниковых геодезических измерений (определений)	0.1	—
86	364694.09	2186645.25	метод спутниковых геодезических измерений (определений)	0.1	—
87	364714.18	2186625.72	метод спутниковых геодезических измерений (определений)	0.1	—
88	364723.27	2186599.80	метод спутниковых геодезических измерений (определений)	0.1	—
89	364732.98	2186584.51	метод спутниковых геодезических измерений (определений)	0.1	—
90	364743.92	2186568.75	метод спутниковых геодезических измерений (определений)	0.1	—
91	364757.71	2186545.45	метод спутниковых геодезических измерений (определений)	0.1	—
92	364780.09	2186514.57	метод спутниковых геодезических измерений (определений)	0.1	—
93	364790.63	2186497.42	метод спутниковых геодезических измерений (определений)	0.1	—
94	364794.31	2186479.27	метод спутниковых геодезических измерений (определений)	0.1	—

1	2	3	4	5	6
95	364800.00	2186454.63	метод спутниковых геодезических измерений (определений)	0.1	—
96	364837.11	2186391.77	метод спутниковых геодезических измерений (определений)	0.1	—
97	364857.62	2186350.58	метод спутниковых геодезических измерений (определений)	0.1	—
98	364866.73	2186341.13	метод спутниковых геодезических измерений (определений)	0.1	—
99	364875.62	2186333.55	метод спутниковых геодезических измерений (определений)	0.1	—
100	364878.81	2186329.51	метод спутниковых геодезических измерений (определений)	0.1	—
101	364894.84	2186285.21	метод спутниковых геодезических измерений (определений)	0.1	—
102	364771.86	2186204.32	метод спутниковых геодезических измерений (определений)	0.1	—
103	364656.98	2186129.81	метод спутниковых геодезических измерений (определений)	0.1	—
104	364652.63	2186123.73	метод спутниковых геодезических измерений (определений)	0.1	—
105	364651.36	2186116.46	метод спутниковых геодезических измерений (определений)	0.1	—
106	364651.35	2186098.12	метод спутниковых геодезических измерений (определений)	0.1	—

1	2	3	4	5	6
107	364693.89	2186034.94	метод спутниковых геодезических измерений (определений)	0.1	—
108	364820.56	2185845.91	метод спутниковых геодезических измерений (определений)	0.1	—
109	364908.97	2185714.62	метод спутниковых геодезических измерений (определений)	0.1	—
110	364908.92	2185712.03	метод спутниковых геодезических измерений (определений)	0.1	—
111	364892.85	2185694.83	метод спутниковых геодезических измерений (определений)	0.1	—
112	364876.52	2185681.20	метод спутниковых геодезических измерений (определений)	0.1	—
113	364853.35	2185666.90	метод спутниковых геодезических измерений (определений)	0.1	—
114	364941.28	2185535.78	метод спутниковых геодезических измерений (определений)	0.1	—
115	365009.92	2185433.45	метод спутниковых геодезических измерений (определений)	0.1	—
116	365128.36	2185256.93	метод спутниковых геодезических измерений (определений)	0.1	—
117	365219.92	2185120.54	метод спутниковых геодезических измерений (определений)	0.1	—
118	365293.30	2185011.14	метод спутниковых геодезических измерений (определений)	0.1	—

1	2	3	4	5	6
119	365327.96	2184960.94	метод спутниковых геодезических измерений (определений)	0.1	—
120	365377.68	2184890.64	метод спутниковых геодезических измерений (определений)	0.1	—
121	365408.51	2184848.87	метод спутниковых геодезических измерений (определений)	0.1	—
122	365468.81	2184758.56	метод спутниковых геодезических измерений (определений)	0.1	—
123	365580.68	2184592.49	метод спутниковых геодезических измерений (определений)	0.1	—
124	365675.23	2184451.94	метод спутниковых геодезических измерений (определений)	0.1	—
125	365753.97	2184334.93	метод спутниковых геодезических измерений (определений)	0.1	—
126	365816.72	2184241.46	метод спутниковых геодезических измерений (определений)	0.1	—
127	365916.76	2184092.58	метод спутниковых геодезических измерений (определений)	0.1	—
128	366010.45	2183953.84	метод спутниковых геодезических измерений (определений)	0.1	—
129	366064.07	2183874.50	метод спутниковых геодезических измерений (определений)	0.1	—
130	366120.16	2183791.88	метод спутниковых геодезических измерений (определений)	0.1	—

1	2	3	4	5	6
131	366175.32	2183710.22	метод спутниковых геодезических измерений (определений)	0.1	—
132	366232.49	2183625.85	метод спутниковых геодезических измерений (определений)	0.1	—
133	366313.75	2183505.82	метод спутниковых геодезических измерений (определений)	0.1	—
134	366389.25	2183394.16	метод спутниковых геодезических измерений (определений)	0.1	—
135	366436.29	2183326.17	метод спутниковых геодезических измерений (определений)	0.1	—
136	366454.69	2183299.62	метод спутниковых геодезических измерений (определений)	0.1	—
137	366460.88	2183290.37	метод спутниковых геодезических измерений (определений)	0.1	—
1	366465.15	2183292.56	метод спутниковых геодезических измерений (определений)	0.1	—
138	366183.84	2183164.83	метод спутниковых геодезических измерений (определений)	0.1	—
139	366334.54	2183225.61	метод спутниковых геодезических измерений (определений)	0.1	—
140	366337.35	2183227.06	метод спутниковых геодезических измерений (определений)	0.1	—
141	366283.33	2183209.17	метод спутниковых геодезических измерений (определений)	0.1	—

1	2	3	4	5	6
142	366190.02	2183172.94	метод спутниковых геодезических измерений (определений)	0.1	—
143	366115.92	2183144.03	метод спутниковых геодезических измерений (определений)	0.1	—
144	366039.26	2183113.59	метод спутниковых геодезических измерений (определений)	0.1	—
145	365973.95	2183087.59	метод спутниковых геодезических измерений (определений)	0.1	—
146	365898.45	2183057.20	метод спутниковых геодезических измерений (определений)	0.1	—
147	365837.08	2183036.68	метод спутниковых геодезических измерений (определений)	0.1	—
148	365836.92	2183036.61	метод спутниковых геодезических измерений (определений)	0.1	—
149	365877.34	2183043.55	метод спутниковых геодезических измерений (определений)	0.1	—
150	365879.97	2183044.30	метод спутниковых геодезических измерений (определений)	0.1	—
151	366004.92	2183094.41	метод спутниковых геодезических измерений (определений)	0.1	—
152	366109.79	2183136.12	метод спутниковых геодезических измерений (определений)	0.1	—
153	366175.56	2183161.61	метод спутниковых геодезических измерений (определений)	0.1	—

