

**ДЕПАРТАМЕНТ ГРАДОСТРОИТЕЛЬСТВА И АРХИТЕКТУРЫ
ПЕНЗЕНСКОЙ ОБЛАСТИ**

П Р И К А З

от 19.03.2021 № 17/ОД

г. Пенза

О признании утратившим силу приказа Управления жилищно-коммунального хозяйства Пензенской области от 26.03.2013 № 1-169 «Об утверждении границ охранных зон существующего газопровода высокого и низкого давления с-за "Валовайский", общая протяженность 9942 м, адрес объекта: Пензенская область, Пачелмский район, с. Новый Валовой, ул. Школьная, и наложении ограничений (обременений) на входящие в них земельные участки» и об утверждении границ охранной зоны существующего газопровода высокого и низкого давления протяженностью 9942 м, расположенного по адресу: Пензенская область, р-н Пачелмский, с. Новый Валовой, ул. Школьная, д. бн, и наложении ограничений (обременений) на входящие в нее земельные участки

В соответствии с Земельным кодексом Российской Федерации, постановлением Правительства Российской Федерации от 20.11.2000 № 878 «Об утверждении Правил охраны газораспределительных сетей» (с последующими изменениями), принимая во внимание обращение АО «Газпром газораспределение Пенза» от 19.02.2021 № 1165, руководствуясь Положением о Департаменте градостроительства и архитектуры Пензенской области, утвержденным постановлением Правительства Пензенской области от 23.01.2017 № 15-пП (с последующими изменениями), **приказываю:**

1. Признать утратившим силу приказ Управления жилищно-коммунального хозяйства Пензенской области от 26.03.2013 № 1-169 «Об утверждении границ охранных зон существующего газопровода высокого и низкого давления с-за "Валовайский", общая протяженность 9942 м, адрес объекта: Пензенская область, Пачелмский район, с. Новый Валовой, ул. Школьная, и наложении ограничений (обременений) на входящие в них земельные участки».

1.1. Прекратить существование зоны с особыми условиями использования территории - охранной зоны, границы которой утверждены приказом Управления жилищно-коммунального хозяйства Пензенской области от 26.03.2013 № 1-169 «Об утверждении границ охранных зон существующего газопровода высокого и низкого давления с-за "Валовайский", общая протяженность 9942 м, адрес объекта: Пензенская область, Пачелмский район, с. Новый Валовой, ул. Школьная, и наложении ограничений (обременений) на входящие в них земельные участки».

1.2. Прекратить действие ограничений использования земельных участков, расположенных в границах охранной зоны, утвержденных приказом Управления жилищно-коммунального хозяйства Пензенской области от 26.03.2013 № 1-169 «Об утверждении границ охранных зон существующего газопровода высокого и низкого давления

с-за "Валовайский", общая протяженность 9942 м, адрес объекта: Пензенская область, Пачелмский район, с. Новый Валовай, ул. Школьная, и наложении ограничений (обременений) на входящие в них земельные участки».

2. Утвердить границы охранной зоны существующей газораспределительной сети:

2.1. «Газопровод высокого и низкого давления с-з "Валовайский"», согласно графическому описанию местоположения и перечню координат характерных точек границ охранной зоны согласно приложению к настоящему Приказу.

3. Наложить на земельные участки, входящие в границы охранной зоны существующей газораспределительной сети, указанной в пункте 2 настоящего Приказа, ограничения (обременения), предусмотренные постановлением Правительства Российской Федерации от 20.11.2000 № 878 «Об утверждении Правил охраны газораспределительных сетей» (с последующими изменениями).

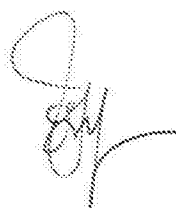
4. Убытки, в том числе упущенная выгода, причиненные ограничением прав лиц, указанных в пункте 2 статьи 57.1 Земельного кодекса Российской Федерации, в связи с утверждением границ охранной зоны подлежат возмещению в полном объеме собственником объекта: «Газопровод высокого и низкого давления с-з "Валовайский"» - АО «Газпром газораспределение Пенза» ИНН 5836611971, ОГРН 1025801359858 (по состоянию на дату принятия приказа), в соответствии с подпунктом 1 пункта 8 статьи 57.1 Земельного кодекса Российской Федерации.

5. Срок наступления обязанности по возмещению убытков устанавливается в соответствии со статьей 57.1 Земельного кодекса Российской Федерации.

Требование о возмещении убытков может быть направлено лицами, указанными в пункте 2 статьи 57.1 Земельного кодекса Российской Федерации, указанным в подпункте 1 пункта 8 статьи 57.1 Земельного кодекса Российской Федерации правообладателю здания, сооружения, застройщику в срок не более чем пять лет со дня установления, изменения зоны с особыми условиями использования территории, либо со дня, когда указанные лица узнали или должны были узнать об установлении, изменении зоны с особыми условиями использования территории или наступлении указанных обстоятельств.

6. Настоящий приказ разместить (опубликовать) на «Официальном интернет - портале правовой информации» (www.pravo.gov.ru) и на официальном сайте Департамента градостроительства и архитектуры Пензенской области в информационно-телекоммуникационной сети «Интернет».

Начальник Департамента



Л. В. Иоффе

ОПИСАНИЕ МЕСТОПОЛОЖЕНИЯ ГРАНИЦ

Охранной зоны газопровода высокого и низкого давления с-з "Валовайский"

(наименование объекта местоположение границ, которого описано (далее - объект))

Раздел 1

Сведения об объекте		
№ п/п	Характеристики объекта	Описание характеристик
1	2	3
1.	Местоположение объекта	<p>Пензенская область, Башмаковский район, Шереметьевский сельсовет;</p> <p>Пензенская область, Башмаковский район, Шереметьевский сельсовет, с. Глебовка;</p> <p>Пензенская область, Пачелмский район, Чкаловский сельсовет;</p> <p>Пензенская область, Пачелмский район, Чкаловский сельсовет, с. Новый Валовой</p>
2.	Площадь объекта ± величина погрешности определения площади ($P \pm \Delta P$)	47716 ± 76 кв.м
3.	Иные характеристики объекта	<p>В границах охранной зоны режим использования земель устанавливается с учетом правил охраны газораспределительных сетей, утвержденных постановлением Правительства РФ от 20 ноября 2000г. №878, согласно п. 14-16: 14. На земельные участки, входящие в охранные зоны газораспределительных сетей, в целях предупреждения их повреждения или нарушения условий их нормальной эксплуатации налагаются ограничения (обременения), которыми запрещается лицам, указанным в пункте 2 настоящих Правил: а) строить объекты жилищно-гражданского и производственного назначения; б) сносить и реконструировать мосты, коллекторы, автомобильные и железные дороги с расположенными на них газораспределительными сетями без предварительного выноса этих газопроводов по согласованию с эксплуатационными организациями; в) разрушать берегоукрепительные сооружения, водопропускные устройства, земляные и иные сооружения, предохраняющие газораспределительные сети от разрушений; г) перемещать, повреждать, засыпать и уничтожать опознавательные знаки, контрольно-измерительные пункты и другие устройства газораспределительных сетей; д) устраивать свалки и склады, разливать растворы кислот, солей, щелочей и других химически активных веществ; е) огораживать и перегораживать охранные зоны, препятствовать доступу персонала эксплуатационных организаций к газораспределительным сетям, проведению обслуживания и устранению повреждений газораспределительных сетей; ж) разводить огонь и размещать источники огня; з) рыть погребов, копать и обрабатывать почву сельскохозяйственными и мелиоративными орудиями и механизмами на глубину более 0,3 метра; и) открывать калитки и</p>

		двери газорегуляторных пунктов, станций катодной и дренажной защиты, люки подземных колодцев, включать или отключать электроснабжение средств связи, освещения и систем телемеханики;к) набрасывать, приставлять и привязывать к опорам и надземным газопроводам, ограждениям и зданиям газораспределительных сетей посторонние предметы, лестницы, влезать на них;л) самовольно подключаться к газораспределительным сетям.15. Лесохозяйственные, сельскохозяйственные и другие работы, не подпадающие под ограничения, указанные в пункте 14 настоящих Правил, и не связанные с нарушением земельного горизонта и обработкой почвы на глубину более 0,3 метра, производятся собственниками, владельцами или пользователями земельных участков в охранной зоне газораспределительной сети при условии предварительного письменного уведомления эксплуатационной организации не менее чем за 3 рабочих дня до начала работ.16. Хозяйственная деятельность в охранных зонах газораспределительных сетей, не предусмотренная пунктами 14 и 15 настоящих Правил, при которой производится нарушение поверхности земельного участка и обработка почвы на глубину более 0,3 метра, осуществляется на основании письменного разрешения эксплуатационной организации газораспределительных сетей.
--	--	--

Раздел 2

Сведения о местоположении границ объекта

1. Система координат МСК-58, зона 1

2. Сведения о характерных точках границ объекта

Обозначение характерных точек границ	Координаты, м		Метод определения координат характерной точки	Средняя квадратическая погрешность положения характерной точки (Мт), м	Описание обозначения точки на местности (при наличии)
	X	Y			
1	2	3	4	5	6
1	386489.31	1307998.01	метод спутниковых геодезических измерений (определений)	0.1	—
2	386496.82	1308001.01	метод спутниковых геодезических измерений (определений)	0.1	—
3	386508.76	1308005.38	метод спутниковых геодезических измерений (определений)	0.1	—
4	386507.04	1308010.08	метод спутниковых геодезических измерений (определений)	0.1	—
5	386495.07	1308005.70	метод спутниковых геодезических измерений (определений)	0.1	—

1	2	3	4	5	6
6	386488.21	1308002.97	метод спутниковых геодезических измерений (определений)	0.1	—
7	386336.60	1307997.22	метод спутниковых геодезических измерений (определений)	0.1	—
8	386184.36	1307991.45	метод спутниковых геодезических измерений (определений)	0.1	—
9	386017.56	1307976.44	метод спутниковых геодезических измерений (определений)	0.1	—
10	385837.74	1307945.23	метод спутниковых геодезических измерений (определений)	0.1	—
11	385608.27	1307935.34	метод спутниковых геодезических измерений (определений)	0.1	—
12	385520.35	1307897.73	метод спутниковых геодезических измерений (определений)	0.1	—
13	385407.80	1307868.77	метод спутниковых геодезических измерений (определений)	0.1	—
14	385224.44	1307826.46	метод спутниковых геодезических измерений (определений)	0.1	—
15	385168.69	1307811.70	метод спутниковых геодезических измерений (определений)	0.1	—
16	385063.49	1307926.47	метод спутниковых геодезических измерений (определений)	0.1	—
17	384996.04	1307994.59	метод спутниковых геодезических измерений (определений)	0.1	—
18	384941.03	1308064.38	метод спутниковых геодезических измерений (определений)	0.1	—

1	2	3	4	5	6
19	384880.82	1308140.85	метод спутниковых геодезических измерений (определений)	0.1	—
20	384821.29	1308223.82	метод спутниковых геодезических измерений (определений)	0.1	—
21	384800.03	1308252.70	метод спутниковых геодезических измерений (определений)	0.1	—
22	384736.39	1308355.69	метод спутниковых геодезических измерений (определений)	0.1	—
23	384704.16	1308400.75	метод спутниковых геодезических измерений (определений)	0.1	—
24	384502.48	1308659.51	метод спутниковых геодезических измерений (определений)	0.1	—
25	384393.29	1308783.17	метод спутниковых геодезических измерений (определений)	0.1	—
26	384386.42	1308784.75	метод спутниковых геодезических измерений (определений)	0.1	—
27	384373.72	1308798.53	метод спутниковых геодезических измерений (определений)	0.1	—
28	384251.11	1308951.87	метод спутниковых геодезических измерений (определений)	0.1	—
29	384244.98	1308957.99	метод спутниковых геодезических измерений (определений)	0.1	—
30	384244.33	1308966.60	метод спутниковых геодезических измерений (определений)	0.1	—
31	384100.62	1309132.79	метод спутниковых геодезических измерений (определений)	0.1	—

1	2	3	4	5	6
32	383825.98	1309484.25	метод спутниковых геодезических измерений (определений)	0.1	—
33	383374.98	1310045.12	метод спутниковых геодезических измерений (определений)	0.1	—
34	383433.96	1310572.94	метод спутниковых геодезических измерений (определений)	0.1	—
35	383444.16	1310759.60	метод спутниковых геодезических измерений (определений)	0.1	—
36	383445.38	1310904.04	метод спутниковых геодезических измерений (определений)	0.1	—
37	383442.51	1311652.46	метод спутниковых геодезических измерений (определений)	0.1	—
38	383447.85	1311655.78	метод спутниковых геодезических измерений (определений)	0.1	—
39	383451.99	1311674.44	метод спутниковых геодезических измерений (определений)	0.1	—
40	383527.25	1311848.84	метод спутниковых геодезических измерений (определений)	0.1	—
41	383528.27	1311854.86	метод спутниковых геодезических измерений (определений)	0.1	—
42	383526.57	1311860.25	метод спутниковых геодезических измерений (определений)	0.1	—
43	383521.99	1311868.07	метод спутниковых геодезических измерений (определений)	0.1	—
44	383527.38	1311888.05	метод спутниковых геодезических измерений (определений)	0.1	—

1	2	3	4	5	6
45	383539.94	1311946.84	метод спутниковых геодезических измерений (определений)	0.1	—
46	383538.74	1312258.99	метод спутниковых геодезических измерений (определений)	0.1	—
47	383498.89	1312477.64	метод спутниковых геодезических измерений (определений)	0.1	—
48	383487.74	1312611.37	метод спутниковых геодезических измерений (определений)	0.1	—
49	383480.60	1312995.04	метод спутниковых геодезических измерений (определений)	0.1	—
50	383464.34	1312996.19	метод спутниковых геодезических измерений (определений)	0.1	—
51	383323.59	1312914.59	метод спутниковых геодезических измерений (определений)	0.1	—
52	383167.29	1312811.03	метод спутниковых геодезических измерений (определений)	0.1	—
53	383149.92	1312838.15	метод спутниковых геодезических измерений (определений)	0.1	—
54	383145.08	1312835.81	метод спутниковых геодезических измерений (определений)	0.1	—
55	383143.40	1312839.14	метод спутниковых геодезических измерений (определений)	0.1	—
56	383126.90	1312831.06	метод спутниковых геодезических измерений (определений)	0.1	—
57	383120.42	1312843.59	метод спутниковых геодезических измерений (определений)	0.1	—

1	2	3	4	5	6
58	383110.25	1312864.93	метод спутниковых геодезических измерений (определений)	0.1	—
59	383068.58	1312952.15	метод спутниковых геодезических измерений (определений)	0.1	—
60	383078.26	1312956.99	метод спутниковых геодезических измерений (определений)	0.1	—
61	383081.25	1312951.22	метод спутниковых геодезических измерений (определений)	0.1	—
62	383121.37	1312969.41	метод спутниковых геодезических измерений (определений)	0.1	—
63	383240.59	1313039.12	метод спутниковых геодезических измерений (определений)	0.1	—
64	383238.57	1313042.58	метод спутниковых геодезических измерений (определений)	0.1	—
65	383119.53	1312972.97	метод спутниковых геодезических измерений (определений)	0.1	—
66	383083.97	1312956.85	метод спутниковых геодезических измерений (определений)	0.1	—
67	383080.43	1312963.67	метод спутниковых геодезических измерений (определений)	0.1	—
68	383066.48	1312956.69	метод спутниковых геодезических измерений (определений)	0.1	—
69	383052.32	1312988.74	метод спутниковых геодезических измерений (определений)	0.1	—
70	383065.47	1312993.87	метод спутниковых геодезических измерений (определений)	0.1	—

1	2	3	4	5	6
71	383063.21	1312998.55	метод спутниковых геодезических измерений (определений)	0.1	—
72	383088.12	1313011.73	метод спутниковых геодезических измерений (определений)	0.1	—
73	383172.49	1313060.56	метод спутниковых геодезических измерений (определений)	0.1	—
74	383170.49	1313064.02	метод спутниковых геодезических измерений (определений)	0.1	—
75	383086.18	1313015.23	метод спутниковых геодезических измерений (определений)	0.1	—
76	383057.93	1313000.27	метод спутниковых геодезических измерений (определений)	0.1	—
77	383059.99	1312996.03	метод спутниковых геодезических измерений (определений)	0.1	—
78	383046.05	1312990.58	метод спутниковых геодезических измерений (определений)	0.1	—
79	383061.99	1312954.47	метод спутниковых геодезических измерений (определений)	0.1	—
80	382941.52	1312895.75	метод спутниковых геодезических измерений (определений)	0.1	—
81	382920.00	1312885.82	метод спутниковых геодезических измерений (определений)	0.1	—
82	382840.11	1312879.70	метод спутниковых геодезических измерений (определений)	0.1	—
83	382775.66	1312971.09	метод спутниковых геодезических измерений (определений)	0.1	—

1	2	3	4	5	6
84	382800.08	1312989.50	метод спутниковых геодезических измерений (определений)	0.1	—
85	382831.98	1312945.98	метод спутниковых геодезических измерений (определений)	0.1	—
86	382835.20	1312948.34	метод спутниковых геодезических измерений (определений)	0.1	—
87	382802.04	1312993.51	метод спутниковых геодезических измерений (определений)	0.1	—
88	382731.20	1313085.98	метод спутниковых геодезических измерений (определений)	0.1	—
89	382612.74	1313243.77	метод спутниковых геодезических измерений (определений)	0.1	—
90	382583.12	1313274.66	метод спутниковых геодезических измерений (определений)	0.1	—
91	382519.53	1313329.77	метод спутниковых геодезических измерений (определений)	0.1	—
92	382399.09	1313432.84	метод спутниковых геодезических измерений (определений)	0.1	—
93	382366.22	1313460.03	метод спутниковых геодезических измерений (определений)	0.1	—
94	382363.26	1313461.70	метод спутниковых геодезических измерений (определений)	0.1	—
95	382361.30	1313458.22	метод спутниковых геодезических измерений (определений)	0.1	—
96	382363.94	1313456.73	метод спутниковых геодезических измерений (определений)	0.1	—

1	2	3	4	5	6
97	382396.51	1313429.78	метод спутниковых геодезических измерений (определений)	0.1	—
98	382516.91	1313326.73	метод спутниковых геодезических измерений (определений)	0.1	—
99	382580.36	1313271.76	метод спутниковых геодезических измерений (определений)	0.1	—
100	382609.68	1313241.17	метод спутниковых геодезических измерений (определений)	0.1	—
101	382728.02	1313083.56	метод спутниковых геодезических измерений (определений)	0.1	—
102	382797.63	1312992.67	метод спутниковых геодезических измерений (определений)	0.1	—
103	382773.35	1312974.36	метод спутниковых геодезических измерений (определений)	0.1	—
104	382761.00	1312991.77	метод спутниковых геодезических измерений (определений)	0.1	—
105	382698.07	1313076.61	метод спутниковых геодезических измерений (определений)	0.1	—
106	382658.96	1313127.68	метод спутниковых геодезических измерений (определений)	0.1	—
107	382585.71	1313218.54	метод спутниковых геодезических измерений (определений)	0.1	—
108	382558.03	1313249.57	метод спутниковых геодезических измерений (определений)	0.1	—
109	382467.18	1313334.51	метод спутниковых геодезических измерений (определений)	0.1	—

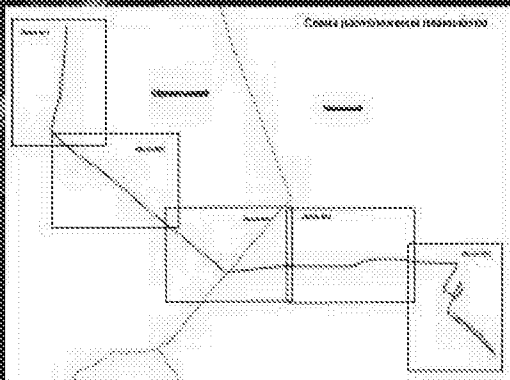
1	2	3	4	5	6
110	382376.19	1313417.80	метод спутниковых геодезических измерений (определений)	0.1	—
111	382349.79	1313440.14	метод спутниковых геодезических измерений (определений)	0.1	—
112	382344.72	1313443.66	метод спутниковых геодезических измерений (определений)	0.1	—
113	382284.12	1313484.16	метод спутниковых геодезических измерений (определений)	0.1	—
114	382281.90	1313480.84	метод спутниковых геодезических измерений (определений)	0.1	—
115	382342.46	1313440.36	метод спутниковых геодезических измерений (определений)	0.1	—
116	382347.35	1313436.96	метод спутниковых геодезических измерений (определений)	0.1	—
117	382373.55	1313414.80	метод спутниковых геодезических измерений (определений)	0.1	—
118	382464.46	1313331.57	метод спутниковых геодезических измерений (определений)	0.1	—
119	382555.17	1313246.77	метод спутниковых геодезических измерений (определений)	0.1	—
120	382582.65	1313215.96	метод спутниковых геодезических измерений (определений)	0.1	—
121	382655.82	1313125.20	метод спутниковых геодезических измерений (определений)	0.1	—
122	382694.87	1313074.21	метод спутниковых геодезических измерений (определений)	0.1	—

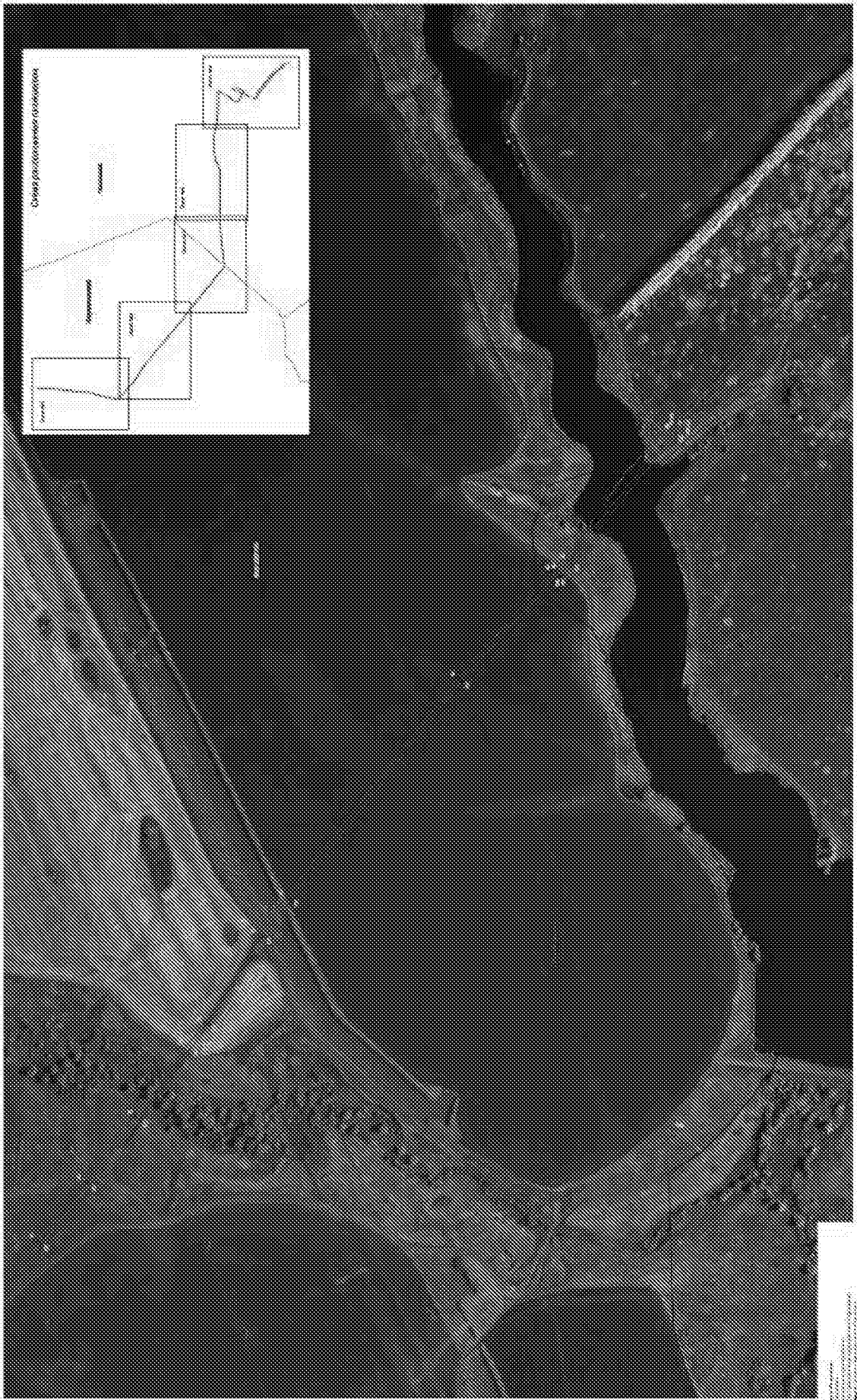
1	2	3	4	5	6
123	382757.76	1312989.43	метод спутниковых геодезических измерений (определений)	0.1	—
124	382771.28	1312970.36	метод спутниковых геодезических измерений (определений)	0.1	—
125	382838.15	1312875.54	метод спутниковых геодезических измерений (определений)	0.1	—
126	382921.02	1312881.88	метод спутниковых геодезических измерений (определений)	0.1	—
127	382943.24	1312892.13	метод спутниковых геодезических измерений (определений)	0.1	—
128	383063.66	1312950.82	метод спутниковых геодезических измерений (определений)	0.1	—
129	383105.73	1312862.78	метод спутниковых геодезических измерений (определений)	0.1	—
130	383115.94	1312841.37	метод спутниковых геодезических измерений (определений)	0.1	—
131	383124.70	1312824.42	метод спутниковых геодезических измерений (определений)	0.1	—
132	383141.17	1312832.48	метод спутниковых геодезических измерений (определений)	0.1	—
133	383142.79	1312829.26	метод спутниковых геодезических измерений (определений)	0.1	—
134	383148.10	1312831.72	метод спутниковых геодезических измерений (определений)	0.1	—
135	383165.82	1312804.06	метод спутниковых геодезических измерений (определений)	0.1	—

1	2	3	4	5	6
136	383326.22	1312910.34	метод спутниковых геодезических измерений (определений)	0.1	—
137	383465.52	1312991.09	метод спутниковых геодезических измерений (определений)	0.1	—
138	383475.68	1312990.37	метод спутниковых геодезических измерений (определений)	0.1	—
139	383482.74	1312611.12	метод спутниковых геодезических измерений (определений)	0.1	—
140	383493.92	1312476.99	метод спутниковых геодезических измерений (определений)	0.1	—
141	383533.74	1312258.53	метод спутниковых геодезических измерений (определений)	0.1	—
142	383534.94	1311947.36	метод спутниковых геодезических измерений (определений)	0.1	—
143	383522.52	1311889.22	метод спутниковых геодезических измерений (определений)	0.1	—
144	383516.62	1311867.35	метод спутниковых геодезических измерений (определений)	0.1	—
145	383521.97	1311858.21	метод спутниковых геодезических измерений (определений)	0.1	—
146	383523.14	1311854.51	метод спутниковых геодезических измерений (определений)	0.1	—
147	383522.42	1311850.27	метод спутниковых геодезических измерений (определений)	0.1	—
148	383447.21	1311675.99	метод спутниковых геодезических измерений (определений)	0.1	—

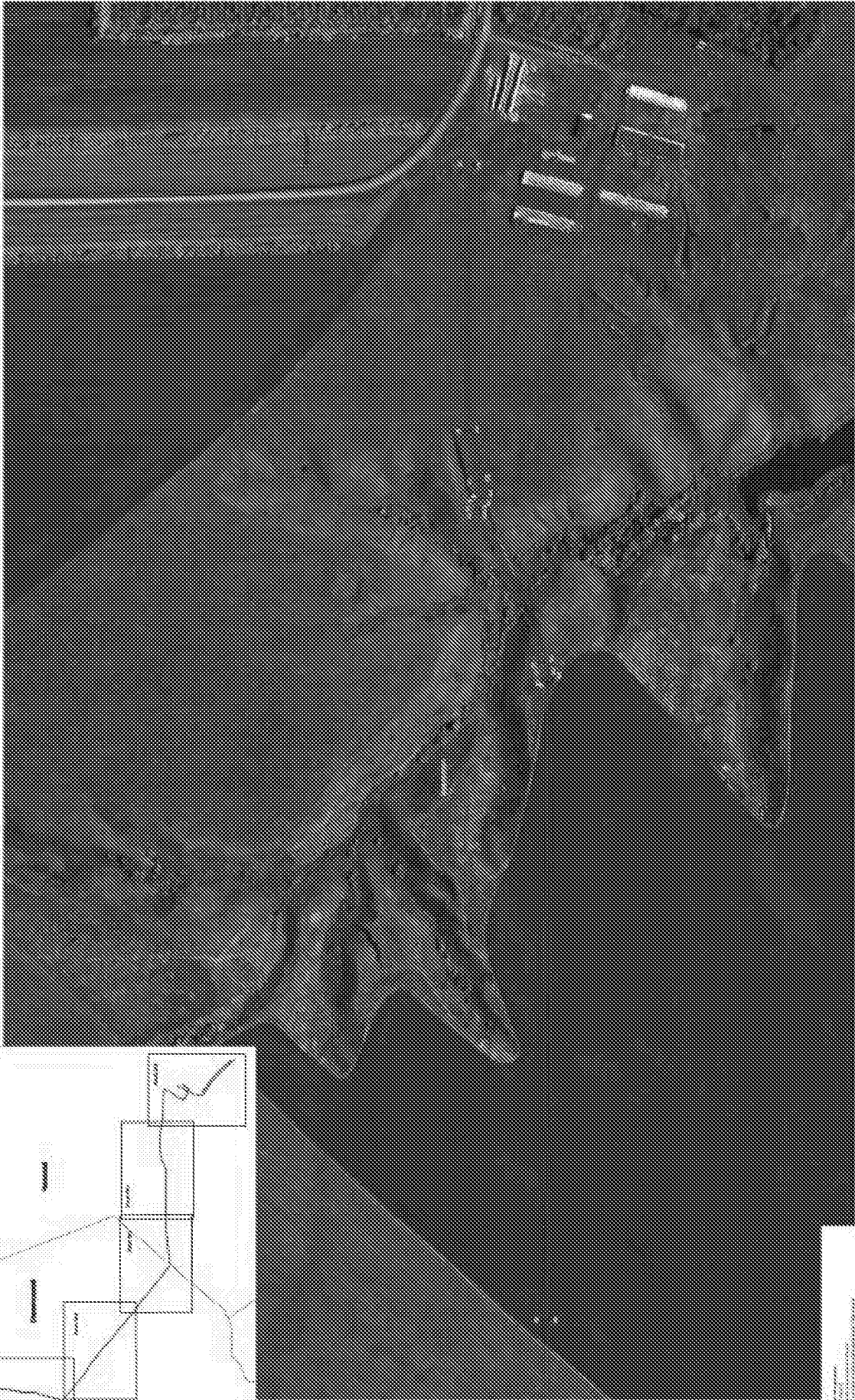
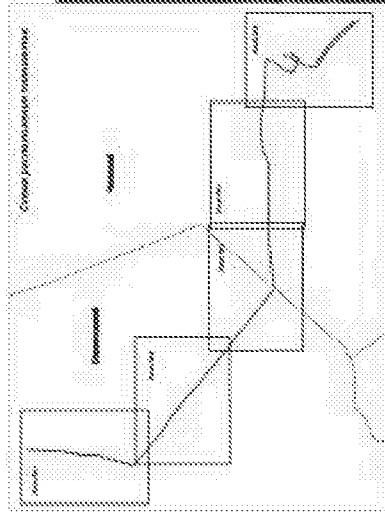
1	2	3	4	5	6
149	383443.42	1311658.91	метод спутниковых геодезических измерений (определений)	0.1	—
150	383437.50	1311655.23	метод спутниковых геодезических измерений (определений)	0.1	—
151	383440.38	1310904.05	метод спутниковых геодезических измерений (определений)	0.1	—
152	383439.16	1310759.75	метод спутниковых геодезических измерений (определений)	0.1	—
153	383428.98	1310573.36	метод спутниковых геодезических измерений (определений)	0.1	—
154	383369.78	1310043.61	метод спутниковых геодезических измерений (определений)	0.1	—
155	383822.06	1309481.15	метод спутниковых геодезических измерений (определений)	0.1	—
156	384096.75	1309129.61	метод спутниковых геодезических измерений (определений)	0.1	—
157	384239.44	1308964.61	метод спутниковых геодезических измерений (определений)	0.1	—
158	384240.18	1308955.72	метод спутниковых геодезических измерений (определений)	0.1	—
159	384247.38	1308948.53	метод спутниковых геодезических измерений (определений)	0.1	—
160	384369.92	1308795.27	метод спутниковых геодезических измерений (определений)	0.1	—
161	384383.79	1308780.23	метод спутниковых геодезических измерений (определений)	0.1	—

1	2	3	4	5	6
162	384390.32	1308778.72	метод спутниковых геодезических измерений (определений)	0.1	—
163	384498.63	1308656.31	метод спутниковых геодезических измерений (определений)	0.1	—
164	384700.16	1308397.75	метод спутниковых геодезических измерений (определений)	0.1	—
165	384732.22	1308352.92	метод спутниковых геодезических измерений (определений)	0.1	—
166	384795.96	1308249.78	метод спутниковых геодезических измерений (определений)	0.1	—
167	384817.24	1308220.88	метод спутниковых геодезических измерений (определений)	0.1	—
168	384876.82	1308137.85	метод спутниковых геодезических измерений (определений)	0.1	—
169	384937.10	1308061.28	метод спутниковых геодезических измерений (определений)	0.1	—
170	384992.29	1307991.27	метод спутниковых геодезических измерений (определений)	0.1	—
171	385059.87	1307923.02	метод спутниковых геодезических измерений (определений)	0.1	—
172	385167.04	1307806.10	метод спутниковых геодезических измерений (определений)	0.1	—
173	385225.66	1307821.61	метод спутниковых геодезических измерений (определений)	0.1	—
174	385408.98	1307863.92	метод спутниковых геодезических измерений (определений)	0.1	—



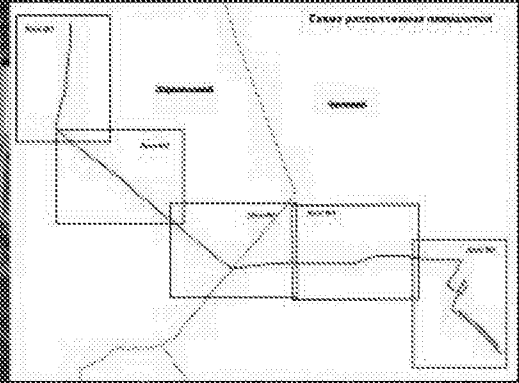


Сторона: северозападная



Сторона: юго-восточная





Информация о проекте и исполнителе
Исполнитель: ООО «Специализированная проектная организация»
Адрес: г. Москва, ул. ...
Контактная информация:
Телефон: ...
E-mail: ...

