

**ДЕПАРТАМЕНТ ГРАДОСТРОИТЕЛЬСТВА И АРХИТЕКТУРЫ
ПЕНЗЕНСКОЙ ОБЛАСТИ**

П Р И К А З

от 14.04.2021 № 20/ОД

г. Пенза

О признании утратившим силу приказа Министерства строительства и жилищно-коммунального хозяйства Пензенской области от 23.09.2015 № 346/ОД «Об утверждении границ охранных зон существующего газопровода протяженностью 12860 м, расположенного по адресу: Пензенская область, Бессоновский район, Грабовский сельсовет - Вазерский сельсовет, и наложении ограничений (обременений) на входящие в них земельные участки» и об утверждении границ охранной зоны существующего внутрипоселкового газопровода, расположенного по адресу: Пензенская область, Бессоновский р-н, с. Вазерки, Лит 1 – от т. 1 (ПК-О) по ул. Басулина до ГРПШ по ул. Вишневая; Лит 2 – от т. 1, т. 2, т. 3 (ГРПШ-400-01, ГРПШ-6М, ГРПШ-О-У1) до жилых домов по ул. Ера, ул. Андроновка; Лит – 3 от т. 1 (врезка в существующий газопровод) до ГРПШ-01 по ул. Ера и до ГСГО-2С, ГРПШ-400, ГРПШ-6 по ул. Андроновка; Лит – 4 от т. 1 (врезка в существующий газопровод) до ж.д. по ул. Любятчики, 89, 93, 95, 97, 99, 100, 101, 103, 111; Лит 5 – от т. 1 (врезка в существующий газопровод) до жилых домов по ул. Новая; Лит 6 – от т. 1 (врезка в существующий газопровод) до 49 жилых домов по ул. Басулина, и наложении ограничений (обременений) на входящие в нее земельные участки

В соответствии с Земельным кодексом Российской Федерации, постановлением Правительства Российской Федерации от 20.11.2000 № 878 «Об утверждении Правил охраны газораспределительных сетей» (с последующими изменениями), принимая во внимание обращение АО «Метан» от 16.03.2021, руководствуясь Положением о Департаменте градостроительства и архитектуры Пензенской области, утвержденным постановлением Правительства Пензенской области от 23.01.2017 № 15-пП (с последующими изменениями), **приказываю:**

1. Признать утратившим силу приказ Министерства строительства и жилищно-коммунального хозяйства Пензенской области от 23.09.2015 № 346/ОД «Об утверждении границ охранных зон существующего газопровода протяженностью 12860 м, расположенного по адресу: Пензенская область, Бессоновский район, Грабовский сельсовет - Вазерский сельсовет, и наложении ограничений (обременений) на входящие в них земельные участки».

1.1. Прекратить существование зоны с особыми условиями использования территории - охранной зоны, границы которой утверждены приказом Министерства строительства и жилищно-коммунального хозяйства Пензенской области от 23.09.2015 № 346/ОД «Об утверждении границ охранных зон существующего газопровода протяженностью 12860 м, расположенного по адресу: Пензенская область, Бессоновский район, Грабовский

сельсовет - Вазерский сельсовет, и наложении ограничений (обременений) на входящие в них земельные участки».

1.2. Прекратить действие ограничений использования земельных участков, расположенных в границах охранной зоны, утвержденных приказом Министерства строительства и жилищно-коммунального хозяйства Пензенской области от 23.09.2015 № 346/ОД «Об утверждении границ охранных зон существующего газопровода протяженностью 12860 м, расположенного по адресу: Пензенская область, Бессоновский район, Грабовский сельсовет - Вазерский сельсовет, и наложении ограничений (обременений) на входящие в них земельные участки».

2. Утвердить границы охранной зоны существующей газораспределительной сети:

2.1. «Внутрипоселковый газопровод с. Вазерки Бессоновского района Пензенской области», согласно графическому описанию местоположения и перечню координат характерных точек границ охранной зоны согласно приложению к настоящему Приказу.

3. Наложить на земельные участки, входящие в границы охранной зоны существующей газораспределительной сети, указанной в пункте 2 настоящего Приказа, ограничения (обременения), предусмотренные постановлением Правительства Российской Федерации от 20.11.2000 № 878 «Об утверждении Правил охраны газораспределительных сетей» (с последующими изменениями).

4. Убытки, в том числе упущенная выгода, причиненные ограничением прав лиц, указанных в пункте 2 статьи 57.1 Земельного кодекса Российской Федерации, в связи с утверждением границ охранной зоны подлежат возмещению в полном объеме собственником объекта: «Внутрипоселковый газопровод с. Вазерки Бессоновского района Пензенской области» - АО «Метан» ИНН 5835013048, ОГРН 1025801202151 (по состоянию на дату принятия приказа), в соответствии с подпунктом 1 пункта 8 статьи 57.1 Земельного кодекса Российской Федерации.

5. Срок наступления обязанности по возмещению убытков устанавливается в соответствии со статьей 57.1 Земельного кодекса Российской Федерации.

Требование о возмещении убытков может быть направлено лицами, указанными в пункте 2 статьи 57.1 Земельного кодекса Российской Федерации, указанным в подпункте 1 пункта 8 статьи 57.1 Земельного кодекса Российской Федерации правообладателю здания, сооружения, застройщику в срок не более чем пять лет со дня установления, изменения зоны с особыми условиями использования территории, либо со дня, когда указанные лица узнали или должны были узнать об установлении, изменении зоны с особыми условиями использования территории или наступлении указанных обстоятельств.

6. Настоящий приказ разместить (опубликовать) на «Официальном интернет - портале правовой информации» (www.pravo.gov.ru) и на официальном сайте Департамента градостроительства и архитектуры Пензенской области в информационно-телекоммуникационной сети «Интернет».

Исполняющий обязанности
начальника Департамента



Т.Ю. Николаева

ОПИСАНИЕ МЕСТОПОЛОЖЕНИЯ ГРАНИЦ

Охранной зоны внутрипоселкового газопровода с. Вазерки Бессоновского района Пензенской области

(наименование объекта, местоположение границ которого описано (далее - объект)

Раздел 1

Сведения об объекте		
№ п/п	Характеристики объекта	Описание характеристик
1	2	3
1	Местоположение объекта	Пензенская область, Бессоновский р-н, Вазерский с/с; Вазерский с/с, Вазерки с; Грабовский с/с, Грабово с
2	Площадь объекта ± величина погрешности определения площади ($P \pm \Delta P$), м ²	41817 ± 72
3	Иные характеристики объекта	<p>1. Ограничения: Правила Охраны газораспределительных сетей (утв. Постановлением Правительства РФ от 20.11.2000 г. №878). На земельных участках, входящих в охранные зоны газораспределительных сетей, в целях предупреждения их повреждения или нарушения условий их нормальной эксплуатации запрещается: а) строить объекты жилищно-гражданского и производственного назначения; б) сносить и реконструировать мосты, коллекторы, автомобильные и железные дороги с расположенными на них газораспределительными сетями без предварительного выноса этих газопроводов по согласованию с эксплуатационными организациями; в) разрушать берегоукрепительные сооружения, водопропускные устройства, земляные и иные сооружения, предохраняющие газораспределительные сети от разрушений; г) перемещать, повреждать, засыпать и уничтожать опознавательные знаки, контрольно-измерительные пункты и другие устройства газораспределительных сетей; д) устраивать свалки и склады, разливать растворы кислот, солей, щелочей и других химически активных веществ; е) огораживать и перегораживать охранные зоны, препятствовать доступу персонала эксплуатационных организаций к газораспределительным сетям, проведению обслуживания и устранению повреждений газораспределительных сетей; ж) разводить огонь и размещать источники огня; з) рыть погреба, копать и обрабатывать почву сельскохозяйственными и мелиоративными орудиями и механизмами на глубину более 0,3 метра; и) открывать калитки и двери газорегуляторных пунктов, станций катодной и дренажной защиты, люки подземных колодцев, включать или отключать электроснабжение средств связи, освещения и систем телемеханики; к) набрасывать, приставлять и привязывать к опорам и надземным газопроводам, ограждениям и зданиям газораспределительных сетей посторонние предметы, лестницы, влезать на них; л) самовольно подключаться к газораспределительным сетям</p> <p>2. Внутрипоселковый газопровод с. Вазерки Бессоновского района Пензенской области</p>

Раздел 2

Сведения о местоположении границ объекта					
1. Система координат МСК-58, зона 2					
2. Сведения о характерных точках границ объекта					
Обозначение характерных точек границ	Координаты, м		Метод определения координат характерной точки	Средняя квадратическая погрешность положения характерной точки (M _t), м	Описание обозначения точки на местности (при наличии)
	X	Y			
1	2	3	4	5	6
1	408651.59	2233589.24	Геодезический метод	0.1	-
2	408649.65	2233590.01	Геодезический метод	0.1	-
3	408417.66	2233764.51	Геодезический метод	0.1	-
4	408351.15	2233813.41	Геодезический метод	0.1	-
5	408324.71	2234023.73	Геодезический метод	0.1	-
6	408276.78	2234283.05	Геодезический метод	0.1	-
7	408108.06	2234715.06	Геодезический метод	0.1	-
8	408075.91	2234798.60	Геодезический метод	0.1	-
9	408051.74	2234835.66	Геодезический метод	0.1	-
10	408031.29	2234884.05	Геодезический метод	0.1	-
11	407996.76	2234963.13	Геодезический метод	0.1	-
12	407959.09	2234955.40	Геодезический метод	0.1	-
13	407929.79	2234948.13	Геодезический метод	0.1	-
14	407887.72	2234944.60	Геодезический метод	0.1	-
15	407869.12	2234951.10	Геодезический метод	0.1	-
16	407866.73	2234954.72	Геодезический метод	0.1	-
17	407870.07	2234956.92	Геодезический метод	0.1	-
18	407871.72	2234954.44	Геодезический метод	0.1	-
19	407888.24	2234948.66	Геодезический метод	0.1	-
20	407929.13	2234952.09	Геодезический метод	0.1	-
21	407958.21	2234959.30	Геодезический метод	0.1	-
22	407999.12	2234967.71	Геодезический метод	0.1	-
23	408034.97	2234885.63	Геодезический метод	0.1	-
24	408055.28	2234837.54	Геодезический метод	0.1	-
25	408079.49	2234800.44	Геодезический метод	0.1	-
26	408111.10	2234718.29	Геодезический метод	0.1	-
27	408118.07	2234720.66	Геодезический метод	0.1	-
28	408119.35	2234716.88	Геодезический метод	0.1	-
29	408112.54	2234714.56	Геодезический метод	0.1	-
30	408280.64	2234284.15	Геодезический метод	0.1	-
31	408328.67	2234024.35	Геодезический метод	0.1	-
32	408354.91	2233815.61	Геодезический метод	0.1	-
33	408420.04	2233767.71	Геодезический метод	0.1	-
34	408651.63	2233593.53	Геодезический метод	0.1	-
35	408653.07	2233592.96	Геодезический метод	0.1	-
1	408651.59	2233589.24	Геодезический метод	0.1	-
					-
36	407919.73	2234985.39	Геодезический метод	0.1	-
37	407866.94	2234972.56	Геодезический метод	0.1	-
38	407867.88	2234968.68	Геодезический метод	0.1	-
39	407920.68	2234981.51	Геодезический метод	0.1	-
36	407919.73	2234985.39	Геодезический метод	0.1	-
					-

Сведения о местоположении границ объекта

1. Система координат МСК-58, зона 2

2. Сведения о характерных точках границ объекта

Обозначение характерных точек границ	Координаты, м		Метод определения координат характерной точки	Средняя квадратическая погрешность положения характерной точки (M _t), м	Описание обозначения точки на местности (при наличии)
	X	Y			
40	408139.67	2235106.28	Геодезический метод	0.1	-
41	408135.80	2235105.27	Геодезический метод	0.1	-
42	408138.55	2235094.79	Геодезический метод	0.1	-
43	408146.54	2235080.07	Геодезический метод	0.1	-
44	408140.68	2235075.93	Геодезический метод	0.1	-
45	408166.65	2235001.75	Геодезический метод	0.1	-
46	408195.15	2234913.84	Геодезический метод	0.1	-
47	408193.65	2234913.24	Геодезический метод	0.1	-
48	408197.10	2234902.80	Геодезический метод	0.1	-
49	408204.88	2234881.09	Геодезический метод	0.1	-
50	408223.44	2234830.11	Геодезический метод	0.1	-
51	408247.48	2234760.36	Геодезический метод	0.1	-
52	408244.30	2234759.09	Геодезический метод	0.1	-
53	408246.97	2234749.69	Геодезический метод	0.1	-
54	408214.24	2234744.12	Геодезический метод	0.1	-
55	408130.60	2234724.60	Геодезический метод	0.1	-
56	408122.59	2234722.28	Геодезический метод	0.1	-
57	408123.71	2234718.44	Геодезический метод	0.1	-
58	408131.62	2234720.72	Геодезический метод	0.1	-
59	408215.04	2234740.20	Геодезический метод	0.1	-
60	408244.63	2234745.28	Геодезический метод	0.1	-
61	408245.50	2234742.67	Геодезический метод	0.1	-
62	408248.67	2234743.72	Геодезический метод	0.1	-
63	408267.24	2234680.54	Геодезический метод	0.1	-
64	408299.05	2234584.98	Геодезический метод	0.1	-
65	408339.63	2234464.68	Геодезический метод	0.1	-
66	408357.43	2234414.96	Геодезический метод	0.1	-
67	408379.04	2234353.26	Геодезический метод	0.1	-
68	408410.15	2234257.80	Геодезический метод	0.1	-
69	408449.68	2234140.07	Геодезический метод	0.1	-
70	408453.48	2234141.35	Геодезический метод	0.1	-
71	408413.95	2234259.06	Геодезический метод	0.1	-
72	408382.82	2234354.54	Геодезический метод	0.1	-
73	408361.21	2234416.30	Геодезический метод	0.1	-
74	408343.41	2234466.00	Геодезический метод	0.1	-
75	408302.85	2234586.26	Геодезический метод	0.1	-
76	408271.06	2234681.74	Геодезический метод	0.1	-
77	408254.25	2234739.06	Геодезический метод	0.1	-
78	408279.57	2234746.77	Геодезический метод	0.1	-
79	408288.47	2234717.70	Геодезический метод	0.1	-
80	408316.15	2234637.36	Геодезический метод	0.1	-
81	408341.37	2234560.13	Геодезический метод	0.1	-
82	408357.15	2234510.42	Геодезический метод	0.1	-
83	408427.78	2234286.88	Геодезический метод	0.1	-
84	408445.61	2234235.21	Геодезический метод	0.1	-
85	408463.03	2234179.09	Геодезический метод	0.1	-
86	408490.85	2234064.50	Геодезический метод	0.1	-

Сведения о местоположении границ объекта

1. Система координат МСК-58, зона 2

2. Сведения о характерных точках границ объекта

Обозначение характерных точек границ	Координаты, м		Метод определения координат характерной точки	Средняя квадратическая погрешность положения характерной точки (M _t), м	Описание обозначения точки на местности (при наличии)
	X	Y			
87	408488.61	2234063.92	Геодезический метод	0.1	-
88	408495.66	2234012.49	Геодезический метод	0.1	-
89	408487.69	2234012.02	Геодезический метод	0.1	-
90	408459.46	2233933.96	Геодезический метод	0.1	-
91	408453.54	2233935.24	Геодезический метод	0.1	-
92	408452.70	2233931.34	Геодезический метод	0.1	-
93	408462.04	2233929.32	Геодезический метод	0.1	-
94	408490.55	2234008.18	Геодезический метод	0.1	-
95	408500.20	2234008.75	Геодезический метод	0.1	-
96	408493.05	2234060.94	Геодезический метод	0.1	-
97	408495.67	2234061.62	Геодезический метод	0.1	-
98	408466.89	2234180.15	Геодезический метод	0.1	-
99	408449.41	2234236.45	Геодезический метод	0.1	-
100	408431.58	2234288.14	Геодезический метод	0.1	-
101	408360.97	2234511.62	Геодезический метод	0.1	-
102	408345.17	2234561.35	Геодезический метод	0.1	-
103	408319.95	2234638.64	Геодезический метод	0.1	-
104	408292.27	2234718.94	Геодезический метод	0.1	-
105	408276.20	2234771.26	Геодезический метод	0.1	-
106	408267.82	2234799.19	Геодезический метод	0.1	-
107	408244.27	2234872.47	Геодезический метод	0.1	-
108	408218.46	2234948.18	Геодезический метод	0.1	-
109	408193.92	2235020.57	Геодезический метод	0.1	-
110	408190.13	2235019.28	Геодезический метод	0.1	-
111	408214.68	2234946.90	Геодезический метод	0.1	-
112	408240.47	2234871.21	Геодезический метод	0.1	-
113	408264.00	2234798.01	Геодезический метод	0.1	-
114	408272.38	2234770.10	Геодезический метод	0.1	-
115	408278.40	2234750.59	Геодезический метод	0.1	-
116	408253.06	2234742.88	Геодезический метод	0.1	-
117	408249.14	2234756.71	Геодезический метод	0.1	-
118	408252.50	2234758.06	Геодезический метод	0.1	-
119	408227.22	2234831.45	Геодезический метод	0.1	-
120	408208.64	2234882.45	Геодезический метод	0.1	-
121	408200.88	2234904.10	Геодезический метод	0.1	-
122	408198.63	2234910.92	Геодезический метод	0.1	-
123	408200.13	2234911.52	Геодезический метод	0.1	-
124	408170.45	2235003.03	Геодезический метод	0.1	-
125	408145.46	2235074.41	Геодезический метод	0.1	-
126	408151.76	2235078.85	Геодезический метод	0.1	-
127	408142.29	2235096.27	Геодезический метод	0.1	-
40	408139.67	2235106.28	Геодезический метод	0.1	-
					-
128	408161.84	2235480.08	Геодезический метод	0.1	-
129	408032.24	2235380.25	Геодезический метод	0.1	-
130	407978.16	2235336.67	Геодезический метод	0.1	-
131	407933.21	2235301.23	Геодезический метод	0.1	-

Сведения о местоположении границ объекта

1. Система координат МСК-58, зона 2

2. Сведения о характерных точках границ объекта

Обозначение характерных точек границ	Координаты, м		Метод определения координат характерной точки	Средняя квадратическая погрешность положения характерной точки (M _t), м	Описание обозначения точки на местности (при наличии)
	X	Y			
132	407914.46	2235287.01	Геодезический метод	0.1	-
133	407886.53	2235281.06	Геодезический метод	0.1	-
134	407860.62	2235276.56	Геодезический метод	0.1	-
135	407846.66	2235274.52	Геодезический метод	0.1	-
136	407774.83	2235265.77	Геодезический метод	0.1	-
137	407711.81	2235258.47	Геодезический метод	0.1	-
138	407706.54	2235292.23	Геодезический метод	0.1	-
139	407614.93	2235278.59	Геодезический метод	0.1	-
140	407569.11	2235270.10	Геодезический метод	0.1	-
141	407479.93	2235255.56	Геодезический метод	0.1	-
142	407391.62	2235247.20	Геодезический метод	0.1	-
143	407390.46	2235263.03	Геодезический метод	0.1	-
144	407354.75	2235261.62	Геодезический метод	0.1	-
145	407356.15	2235248.38	Геодезический метод	0.1	-
146	407328.34	2235243.99	Геодезический метод	0.1	-
147	407257.22	2235234.51	Геодезический метод	0.1	-
148	407215.81	2235232.38	Геодезический метод	0.1	-
149	407183.18	2235229.99	Геодезический метод	0.1	-
150	407115.78	2235221.22	Геодезический метод	0.1	-
151	406950.10	2235206.73	Геодезический метод	0.1	-
152	406896.61	2235200.09	Геодезический метод	0.1	-
153	406817.30	2235188.65	Геодезический метод	0.1	-
154	406740.56	2235179.41	Геодезический метод	0.1	-
155	406738.92	2235187.23	Геодезический метод	0.1	-
156	406694.36	2235184.41	Геодезический метод	0.1	-
157	406681.39	2235181.86	Геодезический метод	0.1	-
158	406616.13	2235161.08	Геодезический метод	0.1	-
159	406616.44	2235157.92	Геодезический метод	0.1	-
160	406606.22	2235154.71	Геодезический метод	0.1	-
161	406576.83	2235146.55	Геодезический метод	0.1	-
162	406520.84	2235131.59	Геодезический метод	0.1	-
163	406517.98	2235143.85	Геодезический метод	0.1	-
164	406472.93	2235132.81	Геодезический метод	0.1	-
165	406390.79	2235114.87	Геодезический метод	0.1	-
166	406378.42	2235118.95	Геодезический метод	0.1	-
167	406304.71	2235105.29	Геодезический метод	0.1	-
168	406299.34	2235104.09	Геодезический метод	0.1	-
169	406299.86	2235100.93	Геодезический метод	0.1	-
170	406272.45	2235093.24	Геодезический метод	0.1	-
171	406231.96	2235083.46	Геодезический метод	0.1	-
172	406232.90	2235079.58	Геодезический метод	0.1	-
173	406273.47	2235089.36	Геодезический метод	0.1	-
174	406304.38	2235098.05	Геодезический метод	0.1	-
175	406303.90	2235101.01	Геодезический метод	0.1	-
176	406305.51	2235101.37	Геодезический метод	0.1	-
177	406378.14	2235114.83	Геодезический метод	0.1	-
178	406390.57	2235110.73	Геодезический метод	0.1	-

Сведения о местоположении границ объекта

1. Система координат МСК-58, зона 2

2. Сведения о характерных точках границ объекта

Обозначение характерных точек границ	Координаты, м		Метод определения координат характерной точки	Средняя квадратическая погрешность положения характерной точки (M _t), м	Описание обозначения точки на местности (при наличии)
	X	Y			
179	406473.83	2235128.91	Геодезический метод	0.1	-
180	406515.00	2235139.01	Геодезический метод	0.1	-
181	406517.88	2235126.67	Геодезический метод	0.1	-
182	406577.89	2235142.69	Геодезический метод	0.1	-
183	406605.16	2235150.26	Геодезический метод	0.1	-
184	406609.59	2235119.48	Геодезический метод	0.1	-
185	406614.85	2235119.11	Геодезический метод	0.1	-
186	406621.32	2235090.31	Геодезический метод	0.1	-
187	406625.22	2235091.19	Геодезический метод	0.1	-
188	406618.11	2235122.89	Геодезический метод	0.1	-
189	406613.09	2235123.24	Геодезический метод	0.1	-
190	406609.04	2235151.40	Геодезический метод	0.1	-
191	406620.74	2235155.08	Геодезический метод	0.1	-
192	406620.43	2235158.28	Геодезический метод	0.1	-
193	406682.37	2235177.98	Геодезический метод	0.1	-
194	406694.88	2235180.43	Геодезический метод	0.1	-
195	406735.72	2235183.01	Геодезический метод	0.1	-
196	406737.40	2235174.99	Геодезический метод	0.1	-
197	406817.82	2235184.69	Геодезический метод	0.1	-
198	406897.15	2235196.13	Геодезический метод	0.1	-
199	406950.52	2235202.75	Геодезический метод	0.1	-
200	407116.22	2235217.24	Геодезический метод	0.1	-
201	407183.58	2235226.01	Геодезический метод	0.1	-
202	407216.05	2235228.38	Геодезический метод	0.1	-
203	407257.58	2235230.53	Геодезический метод	0.1	-
204	407328.92	2235240.03	Геодезический метод	0.1	-
205	407360.53	2235244.98	Геодезический метод	0.1	-
206	407359.17	2235257.80	Геодезический метод	0.1	-
207	407386.76	2235258.89	Геодезический метод	0.1	-
208	407387.92	2235242.82	Геодезический метод	0.1	-
209	407480.45	2235251.60	Геодезический метод	0.1	-
210	407569.79	2235266.16	Геодезический метод	0.1	-
211	407615.59	2235274.65	Геодезический метод	0.1	-
212	407703.20	2235287.69	Геодезический метод	0.1	-
213	407708.45	2235254.05	Геодезический метод	0.1	-
214	407775.31	2235261.79	Геодезический метод	0.1	-
215	407847.20	2235270.56	Геодезический метод	0.1	-
216	407861.26	2235272.60	Геодезический метод	0.1	-
217	407887.29	2235277.14	Геодезический метод	0.1	-
218	407916.16	2235283.29	Геодезический метод	0.1	-
219	407935.65	2235298.07	Геодезический метод	0.1	-
220	407978.95	2235332.20	Геодезический метод	0.1	-
221	408007.76	2235289.38	Геодезический метод	0.1	-
222	407986.15	2235274.05	Геодезический метод	0.1	-
223	407950.06	2235250.48	Геодезический метод	0.1	-
224	407931.99	2235240.75	Геодезический метод	0.1	-
225	407907.98	2235229.61	Геодезический метод	0.1	-

Сведения о местоположении границ объекта

1. Система координат МСК-58, зона 2

2. Сведения о характерных точках границ объекта

Обозначение характерных точек границ	Координаты, м		Метод определения координат характерной точки	Средняя квадратическая погрешность положения характерной точки (M _t), м	Описание обозначения точки на местности (при наличии)
	X	Y			
226	407891.71	2235225.85	Геодезический метод	0.1	-
227	407860.91	2235220.13	Геодезический метод	0.1	-
228	407839.23	2235217.44	Геодезический метод	0.1	-
229	407771.66	2235210.37	Геодезический метод	0.1	-
230	407742.00	2235206.30	Геодезический метод	0.1	-
231	407677.00	2235198.86	Геодезический метод	0.1	-
232	407679.48	2235169.33	Геодезический метод	0.1	-
233	407657.19	2235166.16	Геодезический метод	0.1	-
234	407585.84	2235156.31	Геодезический метод	0.1	-
235	407380.62	2235141.10	Геодезический метод	0.1	-
236	407316.95	2235135.47	Геодезический метод	0.1	-
237	407258.11	2235129.24	Геодезический метод	0.1	-
238	407210.25	2235123.95	Геодезический метод	0.1	-
239	407175.40	2235119.05	Геодезический метод	0.1	-
240	407142.43	2235113.92	Геодезический метод	0.1	-
241	407124.84	2235110.62	Геодезический метод	0.1	-
242	407091.44	2235106.43	Геодезический метод	0.1	-
243	407047.11	2235100.56	Геодезический метод	0.1	-
244	407016.11	2235098.30	Геодезический метод	0.1	-
245	406986.49	2235096.73	Геодезический метод	0.1	-
246	406943.59	2235094.75	Геодезический метод	0.1	-
247	406888.02	2235087.38	Геодезический метод	0.1	-
248	406740.55	2235064.32	Геодезический метод	0.1	-
249	406725.80	2235062.42	Геодезический метод	0.1	-
250	406726.32	2235058.46	Геодезический метод	0.1	-
251	406741.11	2235060.36	Геодезический метод	0.1	-
252	406888.60	2235083.42	Геодезический метод	0.1	-
253	406943.95	2235090.77	Геодезический метод	0.1	-
254	406986.69	2235092.73	Геодезический метод	0.1	-
255	407016.37	2235094.30	Геодезический метод	0.1	-
256	407047.51	2235096.58	Геодезический метод	0.1	-
257	407091.96	2235102.47	Геодезический метод	0.1	-
258	407125.46	2235106.66	Геодезический метод	0.1	-
259	407143.11	2235109.98	Геодезический метод	0.1	-
260	407175.98	2235115.09	Геодезический метод	0.1	-
261	407210.75	2235119.99	Геодезический метод	0.1	-
262	407258.55	2235125.26	Геодезический метод	0.1	-
263	407317.33	2235131.49	Геодезический метод	0.1	-
264	407380.94	2235137.12	Геодезический метод	0.1	-
265	407586.26	2235152.33	Геодезический метод	0.1	-
266	407657.75	2235162.20	Геодезический метод	0.1	-
267	407683.78	2235165.91	Геодезический метод	0.1	-
268	407681.32	2235195.32	Геодезический метод	0.1	-
269	407742.50	2235202.34	Геодезический метод	0.1	-
270	407772.14	2235206.39	Геодезический метод	0.1	-
271	407839.67	2235213.46	Геодезический метод	0.1	-
272	407861.53	2235216.17	Геодезический метод	0.1	-

Сведения о местоположении границ объекта

1. Система координат МСК-58, зона 2

2. Сведения о характерных точках границ объекта

Обозначение характерных точек границ	Координаты, м		Метод определения координат характерной точки	Средняя квадратическая погрешность положения характерной точки (M _t), м	Описание обозначения точки на местности (при наличии)
	X	Y			
273	407892.53	2235221.93	Геодезический метод	0.1	-
274	407909.28	2235225.81	Геодезический метод	0.1	-
275	407933.79	2235237.17	Геодезический метод	0.1	-
276	407952.10	2235247.04	Геодезический метод	0.1	-
277	407988.41	2235270.75	Геодезический метод	0.1	-
278	408013.24	2235288.40	Геодезический метод	0.1	-
279	408036.68	2235305.53	Геодезический метод	0.1	-
280	408090.21	2235343.76	Геодезический метод	0.1	-
281	408160.66	2235394.83	Геодезический метод	0.1	-
282	408167.57	2235399.27	Геодезический метод	0.1	-
283	408165.41	2235402.63	Геодезический метод	0.1	-
284	408158.42	2235398.15	Геодезический метод	0.1	-
285	408087.87	2235347.00	Геодезический метод	0.1	-
286	408034.34	2235308.77	Геодезический метод	0.1	-
287	408011.01	2235291.72	Геодезический метод	0.1	-
288	407982.09	2235334.70	Геодезический метод	0.1	-
289	408034.72	2235377.11	Геодезический метод	0.1	-
290	408164.32	2235476.94	Геодезический метод	0.1	-
128	408161.84	2235480.08	Геодезический метод	0.1	-
					-
291	409028.88	2236100.24	Геодезический метод	0.1	-
292	408992.92	2236072.46	Геодезический метод	0.1	-
293	408940.89	2236033.73	Геодезический метод	0.1	-
294	408896.57	2235999.97	Геодезический метод	0.1	-
295	408834.71	2235950.15	Геодезический метод	0.1	-
296	408788.32	2235916.48	Геодезический метод	0.1	-
297	408740.65	2235878.12	Геодезический метод	0.1	-
298	408588.91	2235759.46	Геодезический метод	0.1	-
299	408514.20	2235701.77	Геодезический метод	0.1	-
300	408430.69	2235649.67	Геодезический метод	0.1	-
301	408423.56	2235645.00	Геодезический метод	0.1	-
302	408420.38	2235644.93	Геодезический метод	0.1	-
303	408409.54	2235637.89	Геодезический метод	0.1	-
304	408410.13	2235636.87	Геодезический метод	0.1	-
305	408359.67	2235605.98	Геодезический метод	0.1	-
306	408270.20	2235552.39	Геодезический метод	0.1	-
307	408236.48	2235533.36	Геодезический метод	0.1	-
308	408238.44	2235529.88	Геодезический метод	0.1	-
309	408272.22	2235548.93	Геодезический метод	0.1	-
310	408361.75	2235602.56	Геодезический метод	0.1	-
311	408415.57	2235635.51	Геодезический метод	0.1	-
312	408414.92	2235636.61	Геодезический метод	0.1	-
313	408421.60	2235640.95	Геодезический метод	0.1	-
314	408424.80	2235641.02	Геодезический метод	0.1	-
315	408432.85	2235646.31	Геодезический метод	0.1	-
316	408516.48	2235698.47	Геодезический метод	0.1	-
317	408591.37	2235756.30	Геодезический метод	0.1	-

Сведения о местоположении границ объекта

1. Система координат МСК-58, зона 2

2. Сведения о характерных точках границ объекта

Обозначение характерных точек границ	Координаты, м		Метод определения координат характерной точки	Средняя квадратическая погрешность положения характерной точки (M _t), м	Описание обозначения точки на местности (при наличии)
	X	Y			
318	408743.13	2235874.98	Геодезический метод	0.1	-
319	408789.25	2235912.09	Геодезический метод	0.1	-
320	408792.60	2235908.02	Геодезический метод	0.1	-
321	408821.23	2235871.93	Геодезический метод	0.1	-
322	408817.06	2235869.03	Геодезический метод	0.1	-
323	408789.27	2235848.69	Геодезический метод	0.1	-
324	408774.91	2235837.38	Геодезический метод	0.1	-
325	408763.18	2235827.37	Геодезический метод	0.1	-
326	408715.25	2235788.74	Геодезический метод	0.1	-
327	408672.20	2235754.79	Геодезический метод	0.1	-
328	408628.27	2235720.74	Геодезический метод	0.1	-
329	408605.71	2235702.79	Геодезический метод	0.1	-
330	408554.46	2235660.95	Геодезический метод	0.1	-
331	408532.18	2235638.46	Геодезический метод	0.1	-
332	408535.02	2235635.64	Геодезический метод	0.1	-
333	408557.16	2235657.99	Геодезический метод	0.1	-
334	408608.23	2235699.67	Геодезический метод	0.1	-
335	408630.75	2235717.60	Геодезический метод	0.1	-
336	408674.66	2235751.63	Геодезический метод	0.1	-
337	408717.75	2235785.62	Геодезический метод	0.1	-
338	408765.74	2235824.29	Геодезический метод	0.1	-
339	408777.45	2235834.28	Геодезический метод	0.1	-
340	408791.69	2235845.51	Геодезический метод	0.1	-
341	408819.38	2235865.77	Геодезический метод	0.1	-
342	408825.33	2235869.91	Геодезический метод	0.1	-
343	408841.33	2235883.13	Геодезический метод	0.1	-
344	408867.52	2235905.93	Геодезический метод	0.1	-
345	408895.28	2235927.42	Геодезический метод	0.1	-
346	408945.12	2235967.22	Геодезический метод	0.1	-
347	408990.76	2236002.89	Геодезический метод	0.1	-
348	409050.01	2236048.73	Геодезический метод	0.1	-
349	409075.70	2236068.82	Геодезический метод	0.1	-
350	409073.24	2236071.98	Геодезический метод	0.1	-
351	409047.55	2236051.89	Геодезический метод	0.1	-
352	408988.30	2236006.05	Геодезический метод	0.1	-
353	408942.64	2235970.36	Геодезический метод	0.1	-
354	408892.80	2235930.56	Геодезический метод	0.1	-
355	408864.98	2235909.03	Геодезический метод	0.1	-
356	408838.75	2235886.19	Геодезический метод	0.1	-
357	408824.42	2235874.34	Геодезический метод	0.1	-
358	408795.74	2235910.50	Геодезический метод	0.1	-
359	408792.43	2235914.52	Геодезический метод	0.1	-
360	408837.15	2235946.97	Геодезический метод	0.1	-
361	408899.03	2235996.83	Геодезический метод	0.1	-
362	408943.29	2236030.53	Геодезический метод	0.1	-
363	408995.34	2236069.28	Геодезический метод	0.1	-
364	409031.33	2236097.08	Геодезический метод	0.1	-

Сведения о местоположении границ объекта

1. Система координат МСК-58, зона 2

2. Сведения о характерных точках границ объекта

Обозначение характерных точек границ	Координаты, м		Метод определения координат характерной точки	Средняя квадратическая погрешность положения характерной точки (M _t), м	Описание обозначения точки на местности (при наличии)
	X	Y			
291	409028.88	2236100.24	Геодезический метод	0.1	-
					-
365	410645.06	2236437.13	Геодезический метод	0.1	-
366	410643.83	2236440.93	Геодезический метод	0.1	-
367	410602.35	2236427.45	Геодезический метод	0.1	-
368	410599.77	2236435.53	Геодезический метод	0.1	-
369	410598.14	2236441.99	Геодезический метод	0.1	-
370	410587.95	2236472.80	Геодезический метод	0.1	-
371	410585.51	2236479.39	Геодезический метод	0.1	-
372	410612.22	2236487.73	Геодезический метод	0.1	-
373	410611.02	2236491.55	Геодезический метод	0.1	-
374	410584.17	2236483.16	Геодезический метод	0.1	-
375	410581.05	2236492.45	Геодезический метод	0.1	-
376	410579.95	2236492.08	Геодезический метод	0.1	-
377	410579.49	2236493.64	Геодезический метод	0.1	-
378	410578.71	2236493.43	Геодезический метод	0.1	-
379	410579.15	2236491.81	Геодезический метод	0.1	-
380	410577.25	2236491.17	Геодезический метод	0.1	-
381	410581.00	2236480.03	Геодезический метод	0.1	-
382	410584.17	2236471.48	Геодезический метод	0.1	-
383	410594.30	2236440.87	Геодезический метод	0.1	-
384	410595.93	2236434.43	Геодезический метод	0.1	-
385	410598.55	2236426.21	Геодезический метод	0.1	-
386	410556.91	2236412.09	Геодезический метод	0.1	-
387	410558.19	2236408.31	Геодезический метод	0.1	-
388	410596.52	2236421.34	Геодезический метод	0.1	-
365	410645.06	2236437.13	Геодезический метод	0.1	-
					-
389	410458.01	2237319.78	Геодезический метод	0.1	-
390	410456.40	2237318.78	Геодезический метод	0.1	-
391	410433.40	2237285.98	Геодезический метод	0.1	-
392	410500.21	2237207.88	Геодезический метод	0.1	-
393	410556.57	2237118.73	Геодезический метод	0.1	-
394	410581.83	2237076.08	Геодезический метод	0.1	-
395	410585.27	2237078.12	Геодезический метод	0.1	-
396	410559.99	2237120.81	Геодезический метод	0.1	-
397	410503.49	2237210.20	Геодезический метод	0.1	-
398	410438.46	2237286.22	Геодезический метод	0.1	-
399	410459.22	2237315.82	Геодезический метод	0.1	-
400	410460.13	2237316.40	Геодезический метод	0.1	-
389	410458.01	2237319.78	Геодезический метод	0.1	-
					-
401	411582.97	2237879.85	Геодезический метод	0.1	-
402	411568.16	2237865.12	Геодезический метод	0.1	-
403	411555.82	2237853.40	Геодезический метод	0.1	-
404	411558.58	2237850.50	Геодезический метод	0.1	-
405	411569.48	2237860.86	Геодезический метод	0.1	-

Сведения о местоположении границ объекта

1. Система координат МСК-58, зона 2

2. Сведения о характерных точках границ объекта

Обозначение характерных точек границ	Координаты, м		Метод определения координат характерной точки	Средняя квадратическая погрешность положения характерной точки (Mt), м	Описание обозначения точки на местности (при наличии)
	X	Y			
406	411576.28	2237853.69	Геодезический метод	0.1	-
407	411559.75	2237838.19	Геодезический метод	0.1	-
408	411511.09	2237794.28	Геодезический метод	0.1	-
409	411492.51	2237776.53	Геодезический метод	0.1	-
410	411488.17	2237772.73	Геодезический метод	0.1	-
411	411457.69	2237808.03	Геодезический метод	0.1	-
412	411475.76	2237827.80	Геодезический метод	0.1	-
413	411472.80	2237830.50	Геодезический метод	0.1	-
414	411454.71	2237810.69	Геодезический метод	0.1	-
415	411445.32	2237815.83	Геодезический метод	0.1	-
416	411408.82	2237830.55	Геодезический метод	0.1	-
417	411394.66	2237833.07	Геодезический метод	0.1	-
418	411392.97	2237829.41	Геодезический метод	0.1	-
419	411375.75	2237784.20	Геодезический метод	0.1	-
420	411379.49	2237782.78	Геодезический метод	0.1	-
421	411397.00	2237828.59	Геодезический метод	0.1	-
422	411407.70	2237826.69	Геодезический метод	0.1	-
423	411443.60	2237812.21	Геодезический метод	0.1	-
424	411453.41	2237806.84	Геодезический метод	0.1	-
425	411486.39	2237768.62	Геодезический метод	0.1	-
426	411487.26	2237769.34	Геодезический метод	0.1	-
427	411488.50	2237767.77	Геодезический метод	0.1	-
428	411489.25	2237768.36	Геодезический метод	0.1	-
429	411495.21	2237773.57	Геодезический метод	0.1	-
430	411513.81	2237791.34	Геодезический метод	0.1	-
431	411562.45	2237835.25	Геодезический метод	0.1	-
432	411579.03	2237850.80	Геодезический метод	0.1	-
433	411584.64	2237855.99	Геодезический метод	0.1	-
434	411581.92	2237858.93	Геодезический метод	0.1	-
435	411579.21	2237856.42	Геодезический метод	0.1	-
436	411572.35	2237863.65	Геодезический метод	0.1	-
437	411585.79	2237877.01	Геодезический метод	0.1	-
401	411582.97	2237879.85	Геодезический метод	0.1	-

3. Сведения о характерных точках части (частей) границы объекта

Обозначение характерных точек части границы	Координаты, м		Метод определения координат характерной точки	Средняя квадратическая погрешность положения характерной точки (Mt), м	Описание обозначения точки на местности (при наличии)
	X	Y			
1	2	3	4	5	6
-	-	-	-	-	-

План границ объекта

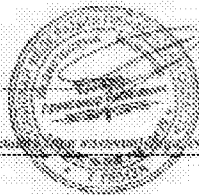


Масштаб 1:10000

Исходные условия: фото и обмерные.

	Характерная точка границы объекта
	Надпись поворота характерных точек границы объекта
	Граница объекта
	Граница кадастрового квартала
	Обозначение кадастровых кварталов

Подпись

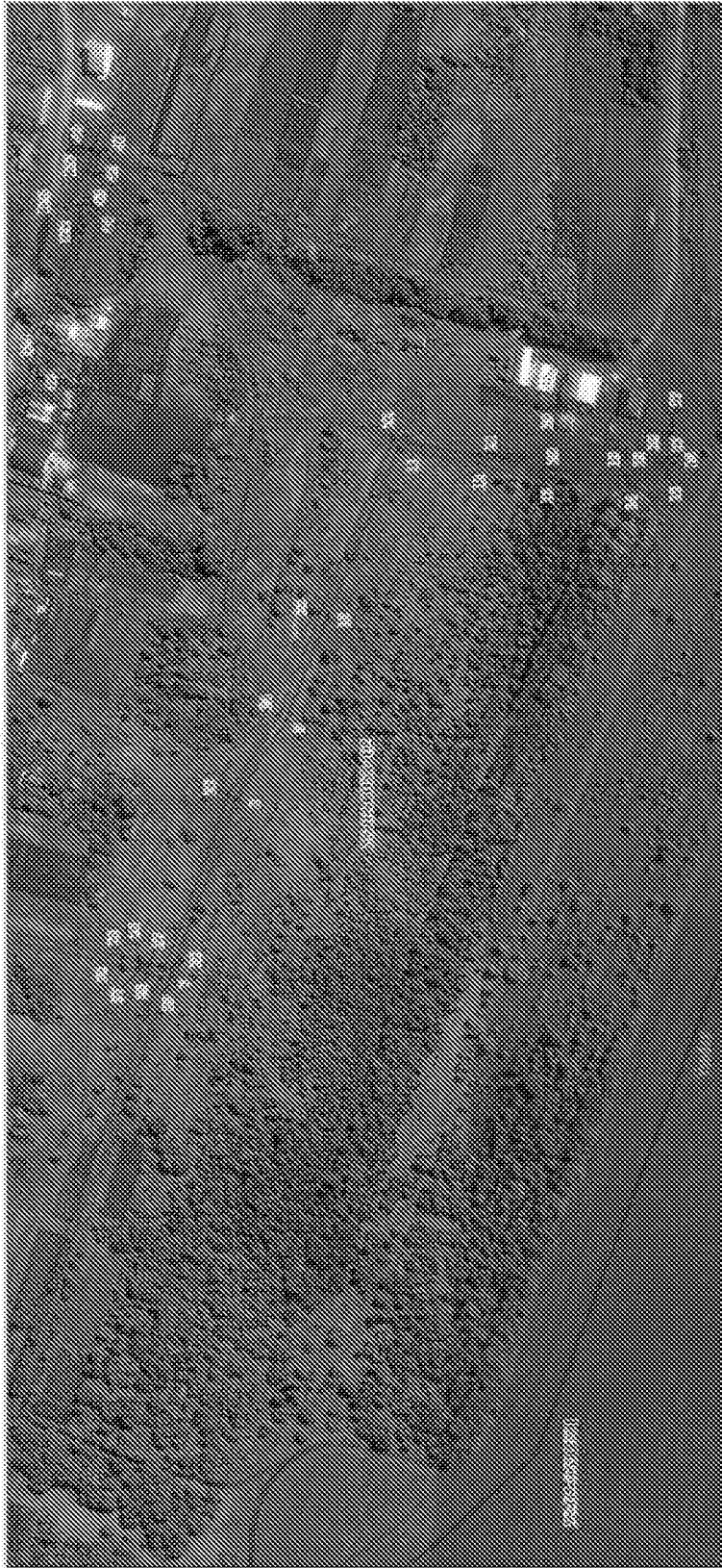


А.В. Сапожов

Дата 01.08.2021 г.

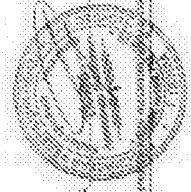
Рисунки 3

План границ объектов



Масштаб 1:2000
Топографическая съемка дач и объектов

Характерная точка Границы объекта
Видная точка, определяющая форму граница объекта
Границы объекта
Границы кадастрового квартала
Муниципальное кадастровое деление
98:05:0050101



Исполнитель: А.М. Сурово
Дата: 04 марта 2017 г.
Место для подписей и печати исполнителя, уполномоченного лицом, подписавшим документ

Рисунок 4

План граница области



Масштаб 1:2000

Составленные в соответствии с планом и обеспечением.

Характерная точка граница области

Наименование населенного пункта граница области

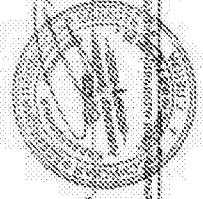
Граница области

Уровень высоты границы области

Объемная характеристика граница

*	

2006.08.01.001



Генеральный директор А.А. Чарняк

Дата 05 апреля 2021 г.

Адрес: г. Минск, ул. Мухоморова, 10/11

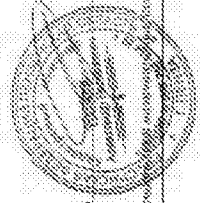


Масштаб 1:2,000

Картосъемные условные знаки в соответствии с:

- Характерная точка граница участка
- Видовой инвентарь картографических знаков границе участка
- Граница участка
- Граница между участками в границах
- Объекты землепользования в границах

*	



Подпись: А.М. Сидоров

Дата от: 2021 г.

Место: 124, 125, 126, 127, 128, 129, 130, 131, 132, 133, 134, 135, 136, 137, 138, 139, 140, 141, 142, 143, 144, 145, 146, 147, 148, 149, 150, 151, 152, 153, 154, 155, 156, 157, 158, 159, 160, 161, 162, 163, 164, 165, 166, 167, 168, 169, 170, 171, 172, 173, 174, 175, 176, 177, 178, 179, 180, 181, 182, 183, 184, 185, 186, 187, 188, 189, 190, 191, 192, 193, 194, 195, 196, 197, 198, 199, 200, 201, 202, 203, 204, 205, 206, 207, 208, 209, 210, 211, 212, 213, 214, 215, 216, 217, 218, 219, 220, 221, 222, 223, 224, 225, 226, 227, 228, 229, 230, 231, 232, 233, 234, 235, 236, 237, 238, 239, 240, 241, 242, 243, 244, 245, 246, 247, 248, 249, 250, 251, 252, 253, 254, 255, 256, 257, 258, 259, 260, 261, 262, 263, 264, 265, 266, 267, 268, 269, 270, 271, 272, 273, 274, 275, 276, 277, 278, 279, 280, 281, 282, 283, 284, 285, 286, 287, 288, 289, 290, 291, 292, 293, 294, 295, 296, 297, 298, 299, 300, 301, 302, 303, 304, 305, 306, 307, 308, 309, 310, 311, 312, 313, 314, 315, 316, 317, 318, 319, 320, 321, 322, 323, 324, 325, 326, 327, 328, 329, 330, 331, 332, 333, 334, 335, 336, 337, 338, 339, 340, 341, 342, 343, 344, 345, 346, 347, 348, 349, 350, 351, 352, 353, 354, 355, 356, 357, 358, 359, 360, 361, 362, 363, 364, 365, 366, 367, 368, 369, 370, 371, 372, 373, 374, 375, 376, 377, 378, 379, 380, 381, 382, 383, 384, 385, 386, 387, 388, 389, 390, 391, 392, 393, 394, 395, 396, 397, 398, 399, 400, 401, 402, 403, 404, 405, 406, 407, 408, 409, 410, 411, 412, 413, 414, 415, 416, 417, 418, 419, 420, 421, 422, 423, 424, 425, 426, 427, 428, 429, 430, 431, 432, 433, 434, 435, 436, 437, 438, 439, 440, 441, 442, 443, 444, 445, 446, 447, 448, 449, 450, 451, 452, 453, 454, 455, 456, 457, 458, 459, 460, 461, 462, 463, 464, 465, 466, 467, 468, 469, 470, 471, 472, 473, 474, 475, 476, 477, 478, 479, 480, 481, 482, 483, 484, 485, 486, 487, 488, 489, 490, 491, 492, 493, 494, 495, 496, 497, 498, 499, 500, 501, 502, 503, 504, 505, 506, 507, 508, 509, 510, 511, 512, 513, 514, 515, 516, 517, 518, 519, 520, 521, 522, 523, 524, 525, 526, 527, 528, 529, 530, 531, 532, 533, 534, 535, 536, 537, 538, 539, 540, 541, 542, 543, 544, 545, 546, 547, 548, 549, 550, 551, 552, 553, 554, 555, 556, 557, 558, 559, 560, 561, 562, 563, 564, 565, 566, 567, 568, 569, 570, 571, 572, 573, 574, 575, 576, 577, 578, 579, 580, 581, 582, 583, 584, 585, 586, 587, 588, 589, 590, 591, 592, 593, 594, 595, 596, 597, 598, 599, 600, 601, 602, 603, 604, 605, 606, 607, 608, 609, 610, 611, 612, 613, 614, 615, 616, 617, 618, 619, 620, 621, 622, 623, 624, 625, 626, 627, 628, 629, 630, 631, 632, 633, 634, 635, 636, 637, 638, 639, 640, 641, 642, 643, 644, 645, 646, 647, 648, 649, 650, 651, 652, 653, 654, 655, 656, 657, 658, 659, 660, 661, 662, 663, 664, 665, 666, 667, 668, 669, 670, 671, 672, 673, 674, 675, 676, 677, 678, 679, 680, 681, 682, 683, 684, 685, 686, 687, 688, 689, 690, 691, 692, 693, 694, 695, 696, 697, 698, 699, 700, 701, 702, 703, 704, 705, 706, 707, 708, 709, 710, 711, 712, 713, 714, 715, 716, 717, 718, 719, 720, 721, 722, 723, 724, 725, 726, 727, 728, 729, 730, 731, 732, 733, 734, 735, 736, 737, 738, 739, 740, 741, 742, 743, 744, 745, 746, 747, 748, 749, 750, 751, 752, 753, 754, 755, 756, 757, 758, 759, 760, 761, 762, 763, 764, 765, 766, 767, 768, 769, 770, 771, 772, 773, 774, 775, 776, 777, 778, 779, 780, 781, 782, 783, 784, 785, 786, 787, 788, 789, 790, 791, 792, 793, 794, 795, 796, 797, 798, 799, 800, 801, 802, 803, 804, 805, 806, 807, 808, 809, 810, 811, 812, 813, 814, 815, 816, 817, 818, 819, 820, 821, 822, 823, 824, 825, 826, 827, 828, 829, 830, 831, 832, 833, 834, 835, 836, 837, 838, 839, 840, 841, 842, 843, 844, 845, 846, 847, 848, 849, 850, 851, 852, 853, 854, 855, 856, 857, 858, 859, 860, 861, 862, 863, 864, 865, 866, 867, 868, 869, 870, 871, 872, 873, 874, 875, 876, 877, 878, 879, 880, 881, 882, 883, 884, 885, 886, 887, 888, 889, 890, 891, 892, 893, 894, 895, 896, 897, 898, 899, 900, 901, 902, 903, 904, 905, 906, 907, 908, 909, 910, 911, 912, 913, 914, 915, 916, 917, 918, 919, 920, 921, 922, 923, 924, 925, 926, 927, 928, 929, 930, 931, 932, 933, 934, 935, 936, 937, 938, 939, 940, 941, 942, 943, 944, 945, 946, 947, 948, 949, 950, 951, 952, 953, 954, 955, 956, 957, 958, 959, 960, 961, 962, 963, 964, 965, 966, 967, 968, 969, 970, 971, 972, 973, 974, 975, 976, 977, 978, 979, 980, 981, 982, 983, 984, 985, 986, 987, 988, 989, 990, 991, 992, 993, 994, 995, 996, 997, 998, 999, 1000

План граница объекта

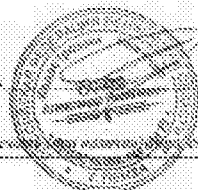


Масштаб 1:2250

Пояснительные условия знаков и обозначения:

	Характерная точка границы объекта
	Начало координат характерных точек границы объекта
	Граница объекта
	Граница кадастрового квартала
	Обозначения кадастрового квартала

Подпись



А. Н. Сарнов

Дата 01 апреля 2021 г.

План границ объекта

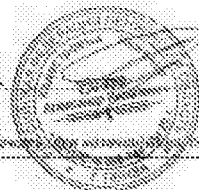


Масштаб 1:2250

Пояснительные условные знаки и обозначения:

	Характерная точка границы объекта
	Начисел номеров характерных точек границы объекта
	Границы объекта
	Границы кадастрового квартала
	Обозначения кадастрового квартала

Исполнил:

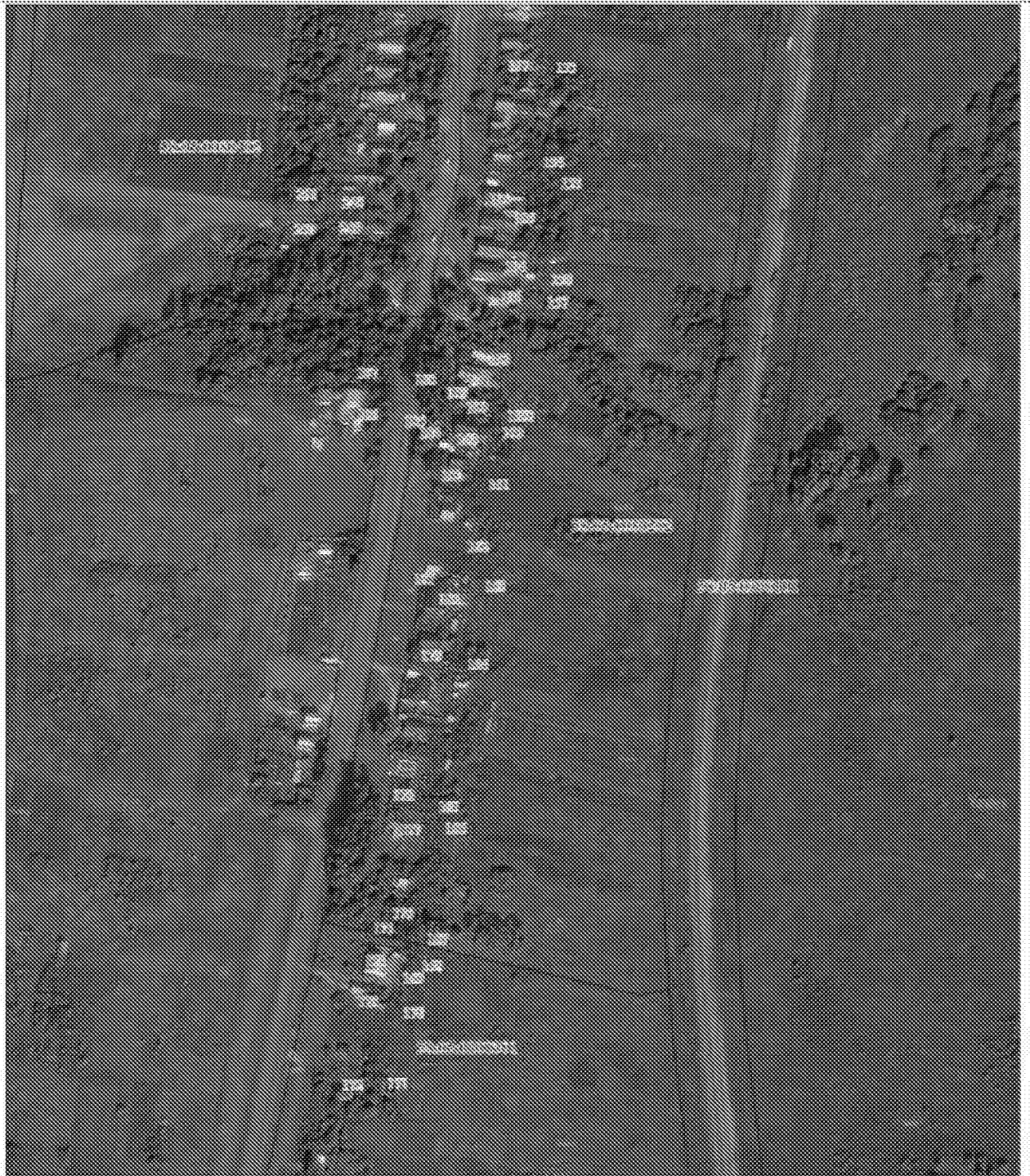


А. К. Сапог

Вери 01 июля 2021 г.

Масштаб для объектов недвижимости: 1:2250 (для объектов недвижимости, расположенных на территории кадастрового квартала)

Тема граница объектов

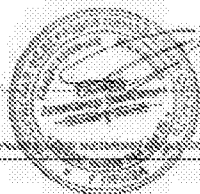


Объекты 1-100

Иллюстрация условных знаков и обозначений

	Характерная точка границы объекта
	Подпись условных параметров точек границы объекта
	Граница объекта
	Граница участка в квартале
	Обозначение кадастрового квартала

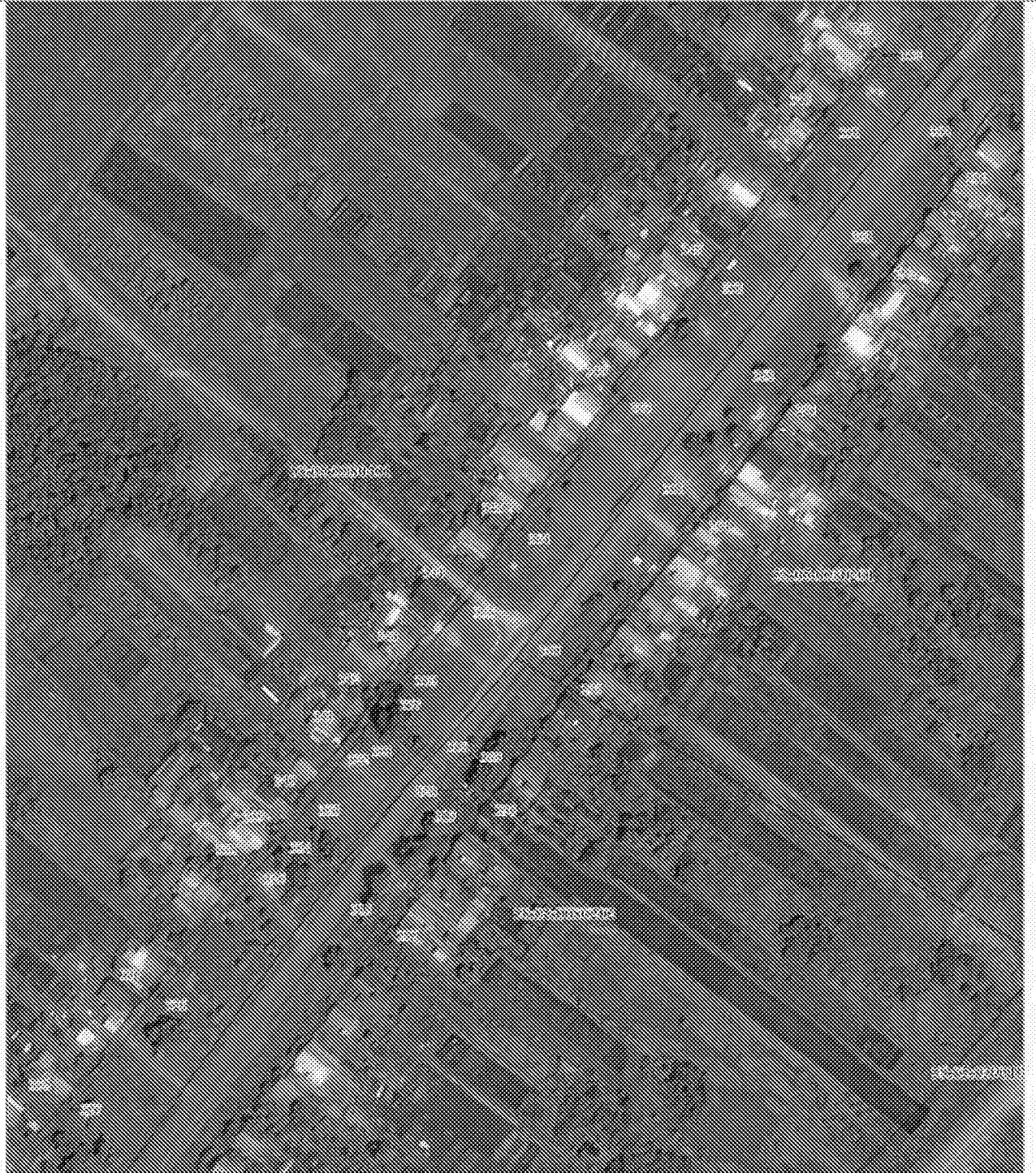
Исполнитель



А.В. Суров

Дата 01 апреля 2021 г.

План границ объекта

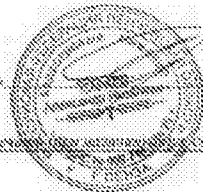


Масштаб 1:1500

Результаты учета границ земель и объектов

	Характерные точки границы объекта
	Высоты и отметки характерных точек границы объекта
	Границы объекта
	Границы кадастрового квартала
	Обозначение кадастрового квартала

Исполнитель



А.В. Сорокин

Дата 01. августа 2021 г.

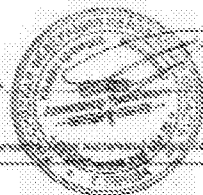


Масштаб 1:1500

Исключенные условные линии и обозначения:

*	Характерные точки границ объекта
.	Видимые повороты характерных точек границ объекта
—	Граница объекта
- - -	Границы кадастрового квартала
□	Обозначение кадастрового квартала

Масштаб



А.С. Сорокин

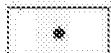
Дата 01 марта 2021 г.

План границ объекта



Масштаб 1:750

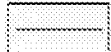
Используемые условные знаки и обозначения:



Характерная точка границы объекта



Надписи номеров характерных точек границы объекта



Граница объекта

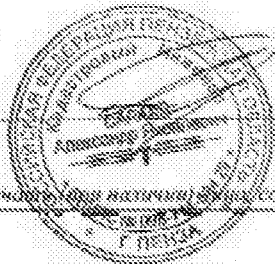


Граница кадастрового квартала

38.05.0050101

Обозначение кадастрового квартала

Подпись



А.Я. Сараев

Дата 03 марта 2021 г.

Место для отписки вечного (или временного) жильца составленного отписки местожительства границ объекта

План границ объекта

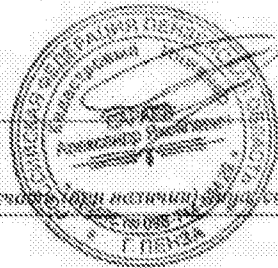


Масштаб 1:1500

Используемые условные знаки и обозначения:

	Характерная точка границы объекта
	Надпись номером характерных точек границы объекта
	Граница объекта
	Граница кадастрового квартала
	Обозначение кадастрового квартала

Подпись

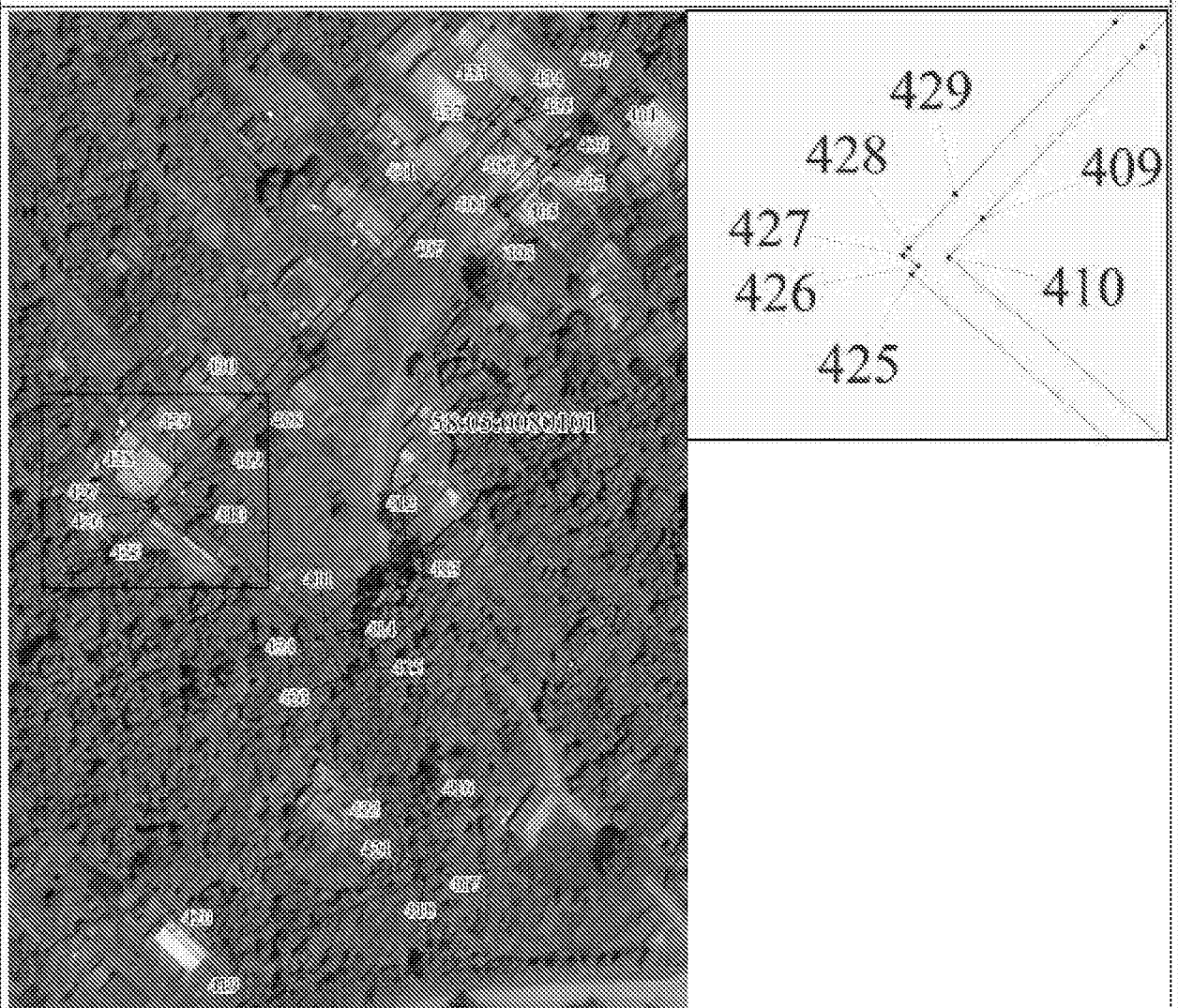


А.Я. Сареев

Дата 01 марта 2021 г.

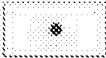
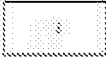



Места для отписки не предусмотрено. При наличии фактов составления отписки местонахождения границ объекта

План границ объекта

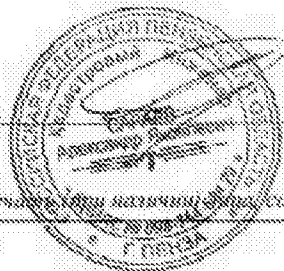


Масштаб 1:1500

Используемые условные знаки и обозначения:

-  Характерная точка границы объекта
-  Надпись номеров характерных точек границы объекта
-  Граница объекта
-  Граница кадастрового квартала
-  Обозначение кадастрового квартала

Подпись



А.Я. Сараяс

Дата 01 марта 2021 г.

Место для подписи и печати (или подписи) лица, составившего описание местонахождения границ объекта