

**КОМИТЕТ ПЕНЗЕНСКОЙ ОБЛАСТИ  
ПО ОХРАНЕ ПАМЯТНИКОВ ИСТОРИИ И КУЛЬТУРЫ**

**П Р И К А З**

от « 20 » апреля 2021 года № 34-ОД

г. Пенза

**О внесении изменений в приказ Комитета Пензенской области по охране  
памятников истории и культуры от 27.01.2020 № 31-ОД**

В целях приведения нормативного правового акта в соответствие с действующим законодательством, руководствуясь Положением о Комитете Пензенской области по охране памятников истории и культуры, утвержденным постановлением Правительства Пензенской области от 24.08.2015 № 470-пП (с последующими изменениями), **п р и к а з ы в а ю**:

1. Внести в приказ Комитета Пензенской области по охране памятников истории и культуры от 27.01.2020 № 31-ОД «Об утверждении графического описания местоположения границ защитной зоны объекта культурного наследия» (далее - приказ) следующие изменения:

1.1. Пункт 1.1. приказа изложить в следующей редакции:

«Графическое описание местоположения границ защитной зоны объекта культурного наследия регионального значения «Преображенская церковь с интерьером», расположенного по адресу: Пензенская область, Иссинский район, с. Никольская Пестровка (далее - объект культурного наследия) с перечнем координат характерных точек этих границ в системе координат, установленной для ведения Единого государственного реестра недвижимости, согласно приложению к настоящему приказу».

1.2. Наименование объекта культурного наследия, содержащееся в приложении к приказу, изложить в новой редакции, согласно приложению к настоящему приказу.

2. Настоящий приказ разместить (опубликовать) на «Официальном интернет портале правовой информации» ([www.pravo.gov.ru](http://www.pravo.gov.ru)) и на официальном сайте Комитета Пензенской области по охране памятников истории и культуры в информационно-телекоммуникационной сети «Интернет».

3. Контроль за исполнением настоящего приказа оставляю за собой.

Врио председателя Комитета

А.А. Понякин

### ОПИСАНИЕ МЕСТОПОЛОЖЕНИЯ ГРАНИЦ

Защитная зона объекта культурного наследия регионального значения "Преображенская церковь с интерьером", расположенного по адресу: Пензенская область, Иссинский район, с. Никольская Пестровка

(наименование объекта, местоположение границ которого описано (далее - объект))

#### Раздел 1

Сведения об объекте		
№ п/п	Характеристики объекта	Описание характеристик
1	2	3
1	Местоположение объекта	Пензенская область, Иссинский район, Знаменско-Пестровский сельсовет, с. Никольская Пестровка
2	Площадь объекта +/- величина погрешности определения площади (Р+/- Дельта Р)	142050 кв.м ± 377 кв.м
3	Иные характеристики объекта	В соответствии с п. 1 ст. 34.1 Федерального закона от 25.06.2002 №73-ФЗ «Об объектах культурного наследия (памятниках истории и культуры) народов Российской Федерации» в границах защитной зоны объекта культурного наследия в целях обеспечения сохранности объектов культурного наследия и композиционно-видовых связей (панорам) запрещаются строительство объектов капитального строительства и их реконструкция, связанная с изменением их параметров (высоты, количества этажей, площади), за исключением строительства и реконструкции линейных объектов

## Раздел 2

Сведения о местоположении границ объекта					
<b>1. Система координат <u>МСК-58, зона 1</u></b>					
<b>2. Сведения о характерных точках границ объекта</b>					
Обозначение характерных точек границ	Координаты, м		Метод определения координат характерной точки	Средняя квадратическая погрешность положения характерной точки ( $M_t$ ), м	Описание обозначения точки на местности (при наличии)
	X	Y			
1	2	3	4	5	6
1	461597.14	2243074.37	Картометрический метод	0.50	–
2	461628.41	2243135.93	Картометрический метод	0.50	–
3	461637.85	2243185.24	Картометрический метод	0.50	–
4	461640.21	2243202.09	Картометрический метод	0.50	–
5	461640.96	2243220.55	Картометрический метод	0.50	–
6	461631.17	2243282.35	Картометрический метод	0.50	–
7	461599.24	2243345.28	Картометрический метод	0.50	–
8	461555.00	2243389.52	Картометрический метод	0.50	–
9	461499.24	2243417.93	Картометрический метод	0.50	–
10	461447.02	2243427.49	Картометрический метод	0.50	–
11	461430.14	2243428.07	Картометрический метод	0.50	–
12	461368.34	2243418.28	Картометрический метод	0.50	–
13	461312.58	2243389.87	Картометрический метод	0.50	–
14	461268.34	2243345.63	Картометрический метод	0.50	–
15	461264.13	2243338.79	Картометрический метод	0.50	–
16	461235.72	2243283.03	Картометрический метод	0.50	–
17	461226.28	2243232.99	Картометрический метод	0.50	–
18	461225.57	2243215.12	Картометрический метод	0.50	–
19	461225.96	2243198.94	Картометрический метод	0.50	–
20	461235.75	2243137.14	Картометрический метод	0.50	–
21	461237.84	2243130.56	Картометрический метод	0.50	–
22	461266.25	2243074.80	Картометрический метод	0.50	–
23	461310.49	2243030.56	Картометрический метод	0.50	–
24	461366.25	2243002.15	Картометрический метод	0.50	–
25	461416.27	2242992.71	Картометрический метод	0.50	–
26	461435.34	2242991.93	Картометрический метод	0.50	–

27	461497.14	2243001.72	Картометрический метод	0.50	–
28	461552.90	2243030.13	Картометрический метод	0.50	–
1	461597.14	2243074.37	Картометрический метод	0.50	–

**3. Сведения о характерных точках части (частей) границы объекта**

Обозначение характерных точек части границы	Координаты, м		Метод определения координат характерной точки	Средняя квадратическая погрешность положения характерной точки ( $M_t$ ), м	Описание обозначения точки на местности (при наличии)
	X	Y			
1	2	3	4	5	6
–	–	–	–	–	–

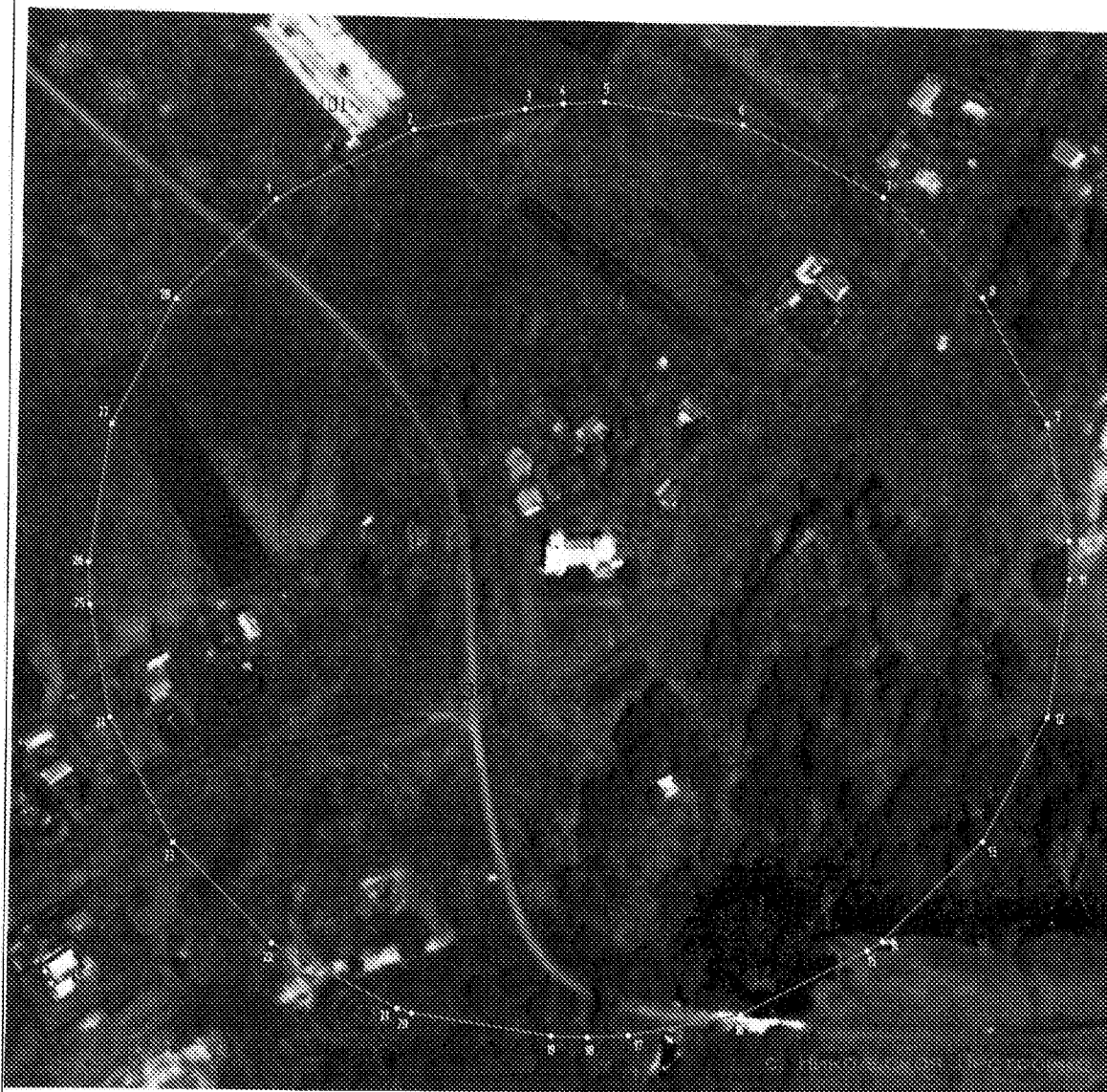


# Раздел 4

Раздел 4

План границ объекта

Защитная зона объекта культурного наследия регионального значения "Преображенская церковь с интерьером",  
расположенный по адресу: Пензенская область, Иссинский район, с. Никольская Пестровка

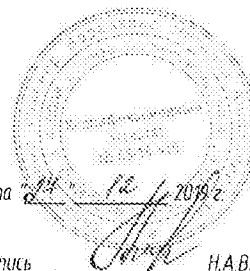


Масштаб 1:2600

Условные используемые знаки и обозначения:

- граница защитной зоны объекта культурного наследия
- характеристическая точка границы защитной зоны объекта культурного наследия
- 58:09:0340101 номер кадастрового квартала
- граница кадастрового квартала

с. Никольская Пестровка граница административно-территориального образования



Дата 12 / 12 / 2019 г.

Подпись *Н.А. Вережкина* Н.А. Вережкина