

**КОМИТЕТ ПЕНЗЕНСКОЙ ОБЛАСТИ
ПО ОХРАНЕ ПАМЯТНИКОВ ИСТОРИИ И КУЛЬТУРЫ**

П Р И К А З

от «07» октября 2021 года № 127-ОД

г. Пенза

**Об утверждении предмета охраны объекта культурного наследия
регионального значения «Дом жилой»
(Пензенская область, г. Пенза, ул. Кирова, 49)**

В соответствии с Федеральным законом от 25.06.2002 № 73-ФЗ «Об объектах культурного наследия (памятниках истории и культуры) народов Российской Федерации» (с последующими изменениями), приказом Министерства культуры Российской Федерации от 13.01.2016 № 28 «Об утверждении Порядка определения предмета охраны объекта культурного наследия, включенного в единый государственный реестр объектов культурного наследия (памятников истории и культуры) народов Российской Федерации, руководствуясь Положением о Комитете Пензенской области по охране памятников истории и культуры, утвержденным постановлением Правительства Пензенской области от 24.08.2015 № 470-пП (с последующими изменениями)

п р и к а з ы в а ю:

1. Утвердить предмет охраны объекта культурного наследия регионального значения «Дом жилой» (Пензенская область, г. Пенза, ул. Кирова, 49), согласно приложению к настоящему приказу.
2. Настоящий приказ разместить (опубликовать) на «Официальном интернет-портале правовой информации» (www.pravo.gov.ru) и на официальном сайте Комитета Пензенской области по охране памятников истории и культуры в информационно-телекоммуникационной сети «Интернет».
3. Контроль за исполнением настоящего приказа оставляю за собой.

Врио председателя Комитета

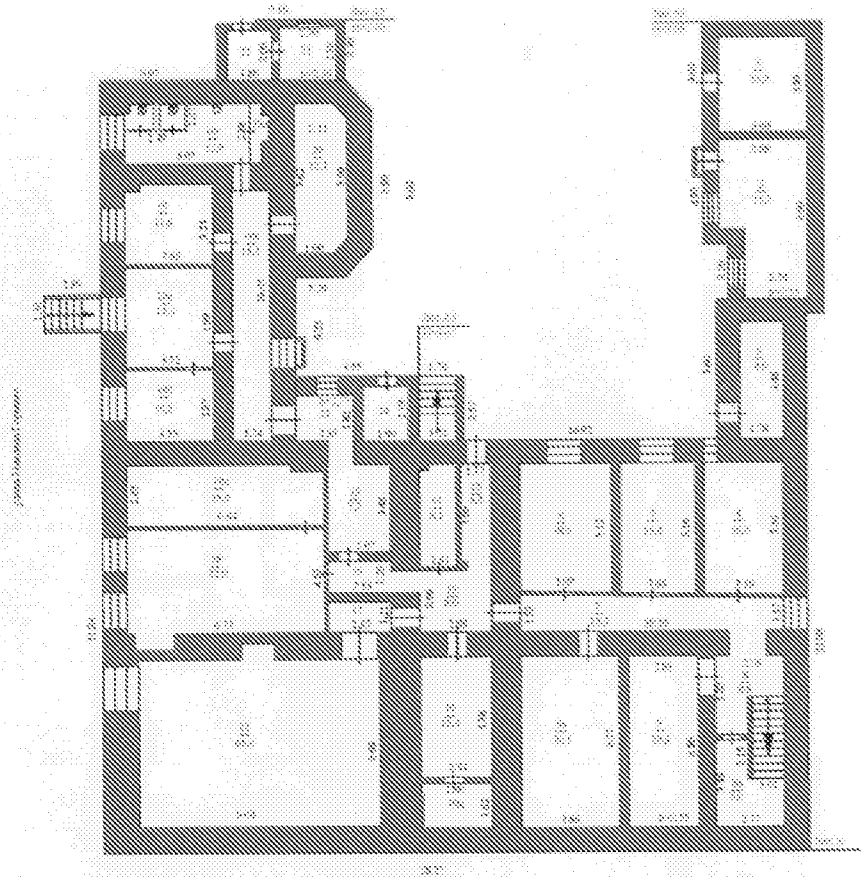
А.А. Понякин

Приложение
к приказу Комитета
Пензенской области по
охране памятников
истории и культуры
от «07» октября 2021 года № 127-ОД

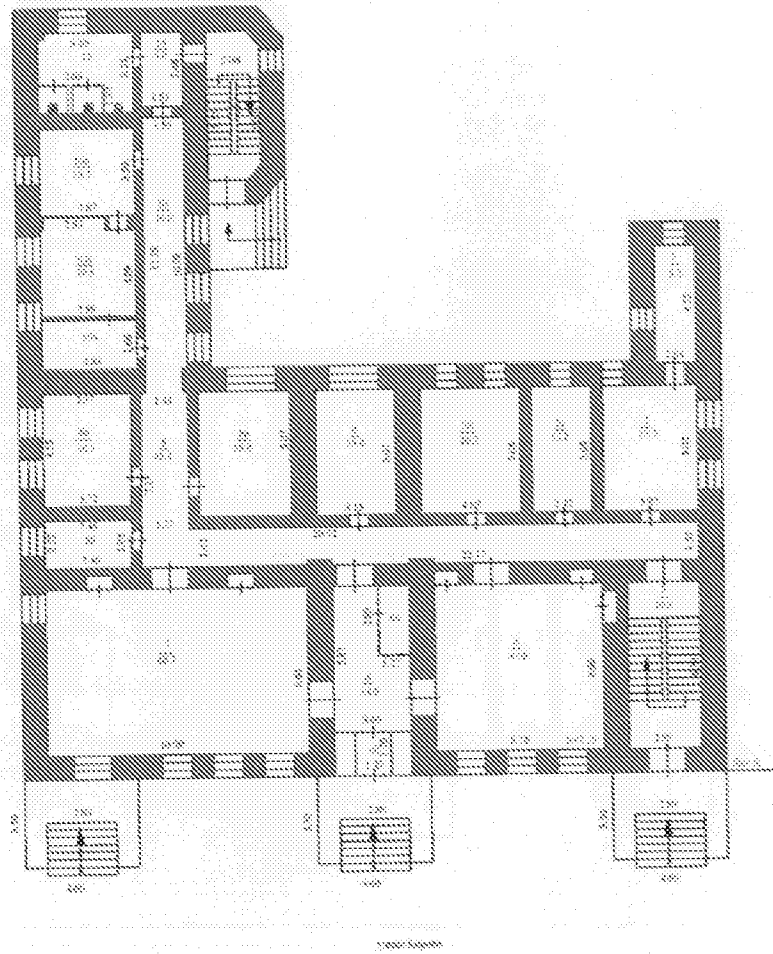
**Предмет охраны объекта культурного наследия
регионального значения «Дом жилой»
(Пензенская область, г. Пенза, ул. Кирова, 49)**

Описание	Материалы обоснования (фотофиксации и схемы)
<p>1.Местоположение Объекта в структуре города: по красной линии ул. Кирова, в квартале, ограниченном ул. Кирова, ул. Максима Горького, ул. Урицкого, ул. Набережная реки Пензы, ул. Карла Маркса.</p>	 <p>Ситуационная схема местоположения объекта культурного наследия в квартале, ограниченном ул. Кирова, ул.Максима Горького, ул. Урицкого, ул. Набережная реки Пензы, ул.Карла Маркса. (граница квартала с кадастровым номером: 58:29:4005016– выделена синей линией; исследуемый объект культурного наследия – красным абрисом)</p>
<p>2.Габариты и объемно-планировочная композиция здания: - П-образное формообразование объемно-планировочного решения с центрально осевой композицией по главному фасаду;</p>	<p>План цокольного этажа по состоянию на 2008г.</p>

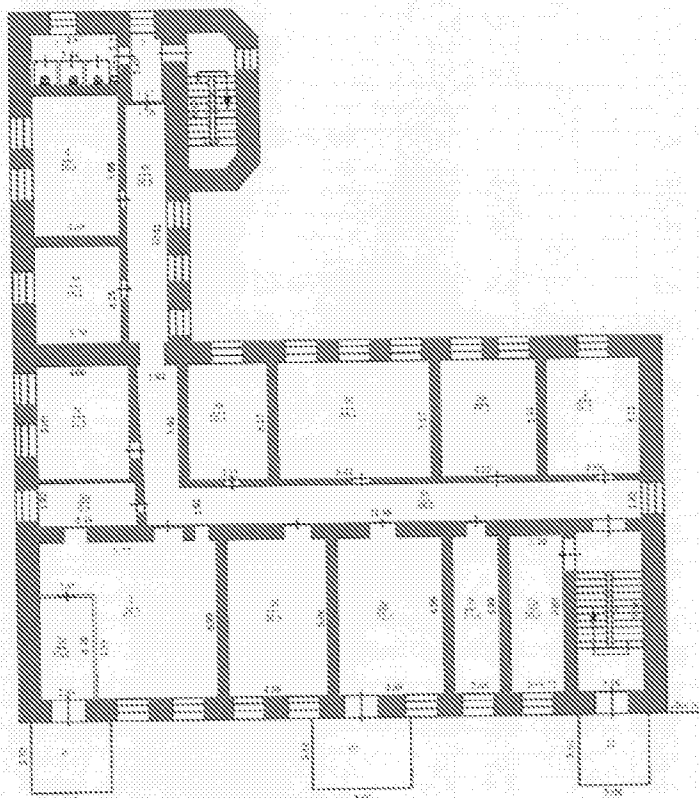
- местоположение
наружных и внутренних
несущих стен.



План первого этажа по состоянию на 2008г.



План второго этажа по состоянию на 2008г.



- Форма крыши:

двухскатная, по стропильной деревянной системе с металлической кровлей на фальцевом соединении,

- центральный полигональный купол в историческом объеме на 1930г. (рекомендуются к восстановлению);



- **Главный фасад**
(западный) по ул.

Кирова:

- с центрально-
симметричной
композицией -
пятичастный основной
объем;



- **Торцевой (южный)**
фасад:

-со сложной формой
фронтона, отделенной от
основной части здания
горизонтальным карнизом;

- 1-й этаж 3-х световой
оси;

- 2-й этаж 1-о световой
оси.



- **Дворовый (восточный)**
фасад: межэтажный пояс.





- Торцевой (северный) фасад: с фронтоном; на 7 световых осей.



**Материал и отделка
наружных стен**

– кладка из глиняного
кирпича на известково-
песчаном растворе с
фасадной штукатуркой и
окраской фасадными
красителями;

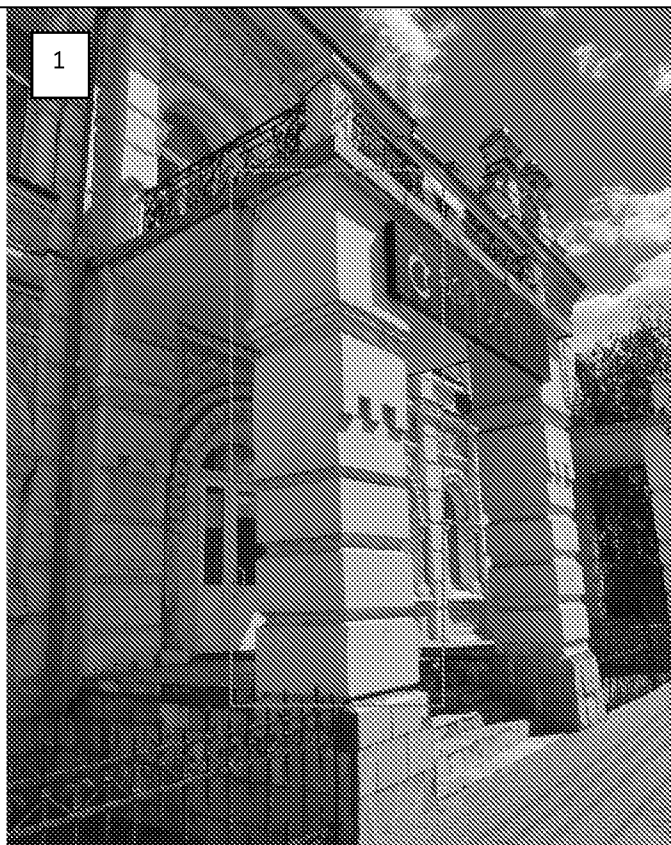


**- Композиционное и
архитектурно-
художественное
оформление главного
(западного) фасада:**

**Центральная входная
группа:**

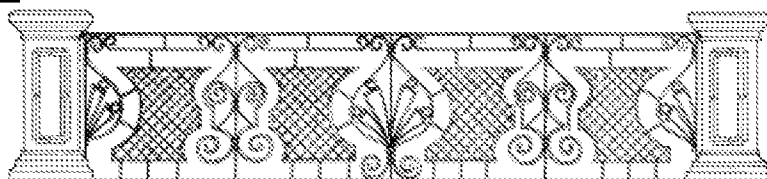


- вынос входной группы из плоскости фасада с колоннами под руст, с завершением под «капитель» с дентикулами (1);



- открытый балкон с ажурным ограждением. угловые столбы- постаменты; столбы - постаменты у плоскости стены и по углам балкона. С декоративным орнаментом в виде плетения; кованое ограждение балкона. (2);

2



- на уровне 1 этажа – декоративный арочный портал. Входной портал с круглой подковообразной аркой, наличник проема состоит из полуколонны круглой формы с капителью, имеющей

3



растительный орнамент, завершается лепным архивольтом. Тело колонны оформлено канелюрами. Над порталом филенка с растительным барельефом. (3);

- на уровне 2 этажа - на 2 световые оси (оконный и дверной проем), с декоративными наличниками. Пилястры под руст с завершающей капитель-консолью, служащей опорой вылета карнизного пояса, центральная лопатка 2 этажа под руст, служащая опорой карнизного пояса(4);

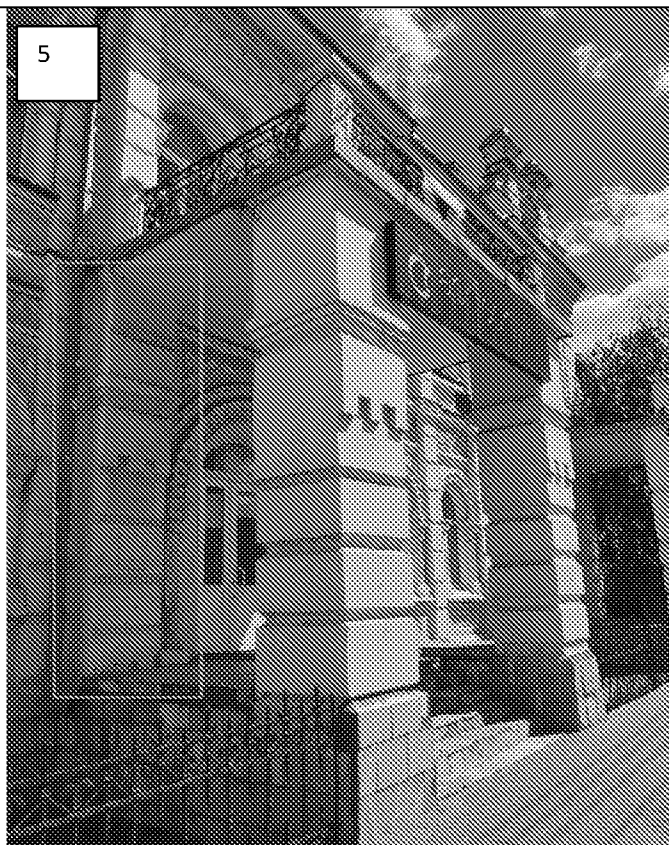
- Оконный проем второго этажа. Оконный проем с круглой подковообразной аркой, наличник проема состоит из полуколонны круглой формы с капителью, имеющей растительный орнамент, завершается лепным архивольтом. Подоконное пространство декорируется подоконным поясом и филенкой. (4.1);

- Дверной проем второго этажа. Входной проем с круглой подковообразной аркой, наличник входного проема состоит из полуколонны круглой формы с капителью, имеющей растительный



орнамент, завершается
лепным архивольтом.
(4.2);

- пилястры под руст с
завершением под
«капитель» с дентикулами
(5);



- карнизный пояс с фризом
(6);



- аттик с каплевидными
пиками (не сохранены,
рекомендуются к
восстановлению) (7);



7



7



Второстепенная входная группа (левая):

- вынос входной группы из плоскости фасада с колоннами под руст, с завершением под «капитель» с дентикулами. Лопатки под руст по фасаду (1);



- открытый балкон с ажурным ограждением. угловые столбы-постаменты; столбы-постаменты у плоскости стены и по углам балкона. С декоративным орнаментом в виде



плетения; кованое ограждение балкона; (2);

- на уровне 1 этажа – декоративный арочный портал. Оконный проем с круглой подковообразной аркой, наличник входного проема состоит из полуколонны круглой формы с капителью, имеющей растительный орнамент, завершается лепным архивольтом Филенка с заполнением декоративным барельефом(3).



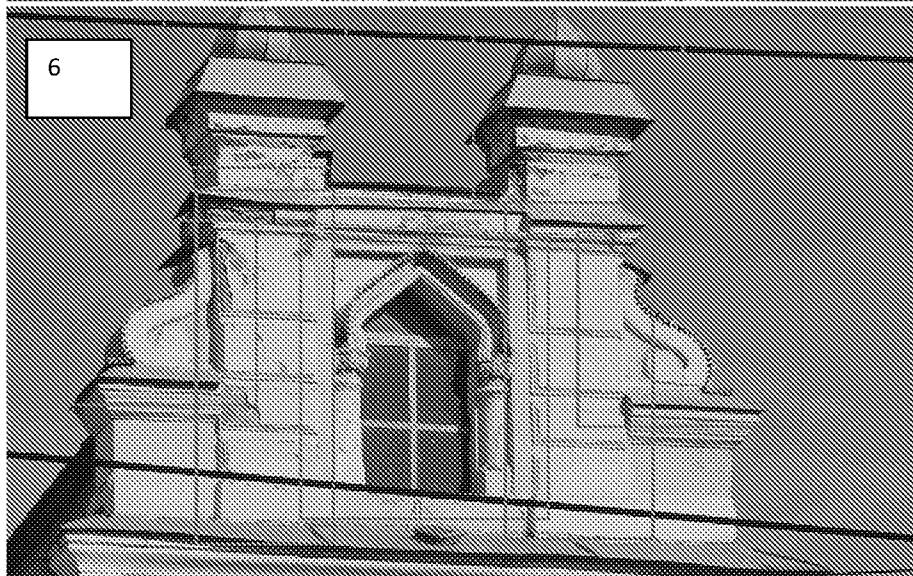
- на уровне 2 этажа –
дверной проем на 1
световую ось, с
декоративным
наличником. Лопатки под
руст, служащие опорой
вылета карнизного пояса с
фризом. Филенка
надоконная с барельефом.
Карнизный пояс с фризом
(4);



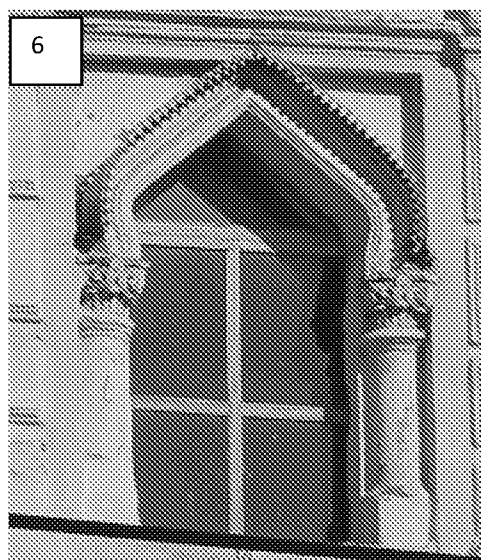
- декоративный фриз в виде
пояса с двухрядным
растительным орнаментом
(5);



- Аттик.
Столбы-постаменты,
венчанные каплевидными
пиками;



Два декоративных симметричных угловых элемента в виде баз с карнизами завершающиеся валютами переходящие в лопатки; - Рустовые лопатки;
Оконный проем в нише.
Наличник проема состоит из полуколонны круглой формы с капителью, имеющей растительный орнамент, со стрельчатой профилированной аркой.
(6);



Второстепенная входная группа (правая):
*** решен по аналогии, как и второстепенная входная группа (левая), сходство:**

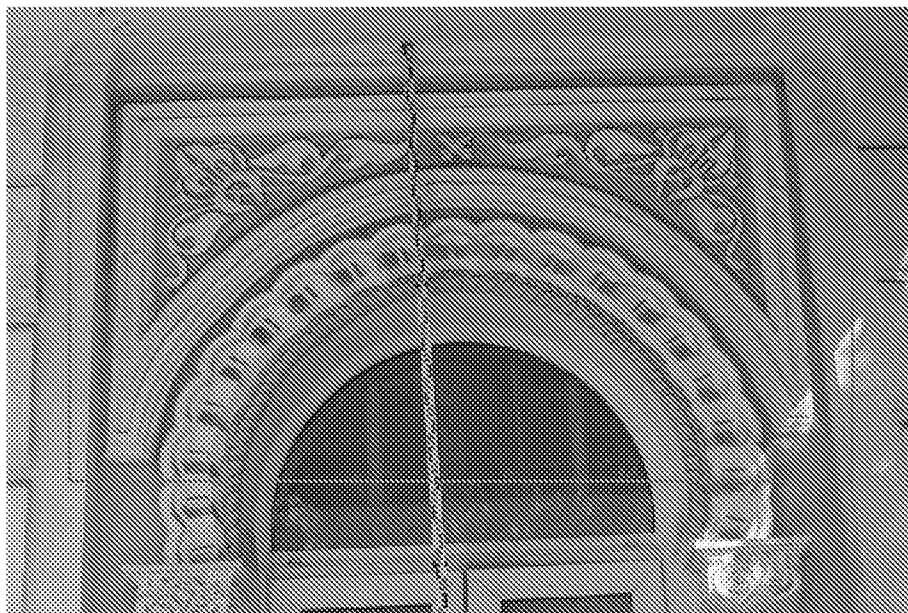
- вынос входной группы из плоскости фасада с колоннами под руст, с завершением под «капитель» с дентикулами.
- Лопатки под руст по фасаду;
- открытый балкон с ажурным ограждением. угловые столбы-постаменты; столбы-постаменты у плоскости стены и по углам балкона. С декоративным орнаментом в виде плетения; кованое ограждение балкона;
- Декоративный барельеф над дверными и оконными проемами оформлен орнаментом с растительными мотивами, замкнутый в многоступенчатую филенку.



- на уровне 2 этажа – дверной проем на 1 световую ось, с декоративным наличником. Лопатки под руст, служащие опорой вылета карнизного пояса с фризом. Филенка надоконная с барельефом. Карнизный пояс с фризом;

- декоративный фриз в виде пояса с двухрядным растительным орнаментом;
- Аттик. Столбы-постаменты, венчанные каплевидными пиками;
- Два декоративных симметричных угловых элемента в виде баз с карнизами завершающиеся валютами переходящие в лопатки;
- Рустовые лопатки;
- Оконный проем в нише.

Наличник проема состоит из полуколонны круглой формы с капителью, имеющей растительный орнамент, со стрельчатой профилированной аркой.



Отличие от второстепенной входной группы (слева):

- на уровне 1 этажа – декоративный арочный портал. Дверной входной проем первого этажа с круглой подковообразной аркой, наличник входного проема состоит из полуколонны круглой формы с капителью, имеющей растительный орнамент, завершается лепным архивольтом.



Тело колонны оформлено канелюрами. Филенка с заполнением декоративным барельефом(1).

Объемы между входными группами, расположенные по обе стороны от центральной входной группы:

-Объем на три световых оси, располагается по обе стороны от центральной входной группы.

-Деление рустовыми лопатками (по простенкам) по вертикале на три части.





-Горизонтальное членение:
– междуэтажный карниз с
фризом, оформленным
растительным орнаментом
в виде повторяющихся
розеток.



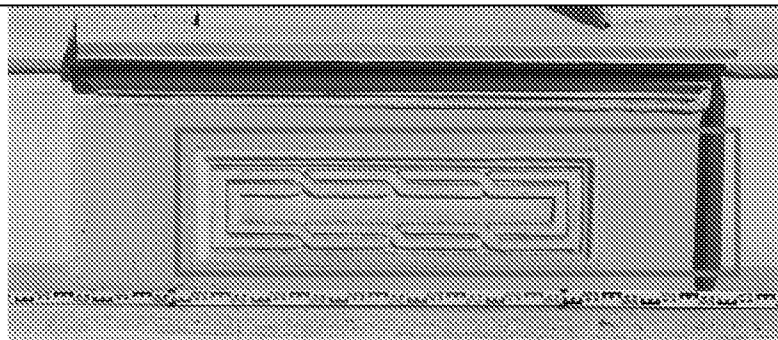
- Оконные проемы 1-ого этажа - с круглой подковообразной аркой, наличник проема состоит из полуколонны круглой формы с капителью, имеющей растительный орнамент, завершается лепным архивольтом. Тело колонны оформлено канелюрами.

- Подоконный пояс.

- Верх окон украшен двумя угловыми филенками - треугольной формы;



-Подоконные филенки с декоративным плетеным орнаментом.



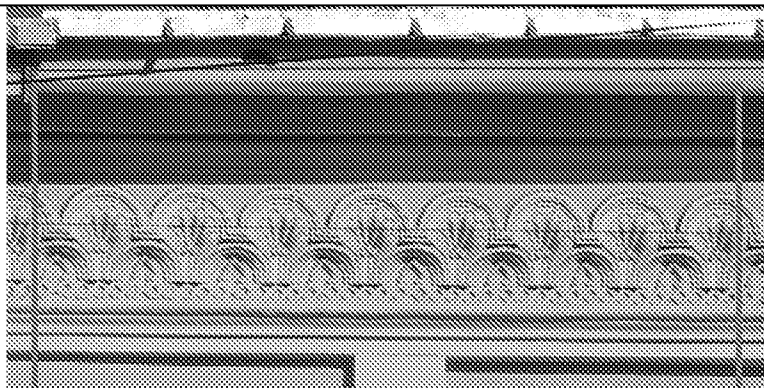
-Оконные проемы 2-ого этажа с скошенными верхними углами оформлен трапециевидной профилирующей аркой, наличник проема состоит из полуколонны круглой формы.

- Полуколонны круглой формы с капителью, имеющей растительный орнамент, стоящие на подоконном многоступенчатом карнизе;

- верхняя часть окна оформлена сандрик - пояском со скошенными углами;



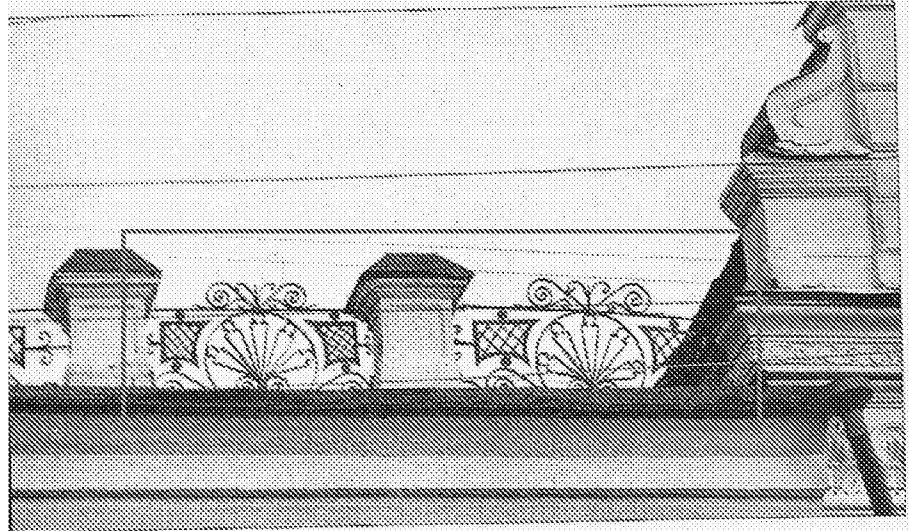
- декоративный фриз в виде пояса с двухрядным растительным орнаментом;



- Столбы-постаменты вдоль карниза, ранее венчанные каплевидными пиками (утрачено, рекомендуются к восстановлению).

- Ажурное кованое ограждение (парапет) между столбами – постаментами (утрачено, рекомендуется к восстановлению).

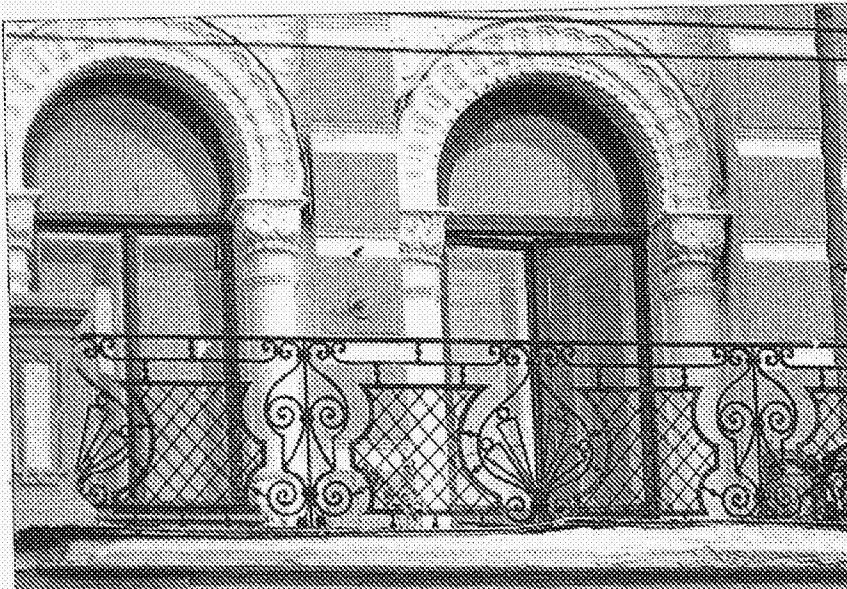




Габариты и
местоположение
световых осей:
центрально осевое
расположение:

- Арочные проемы на 2 световые оси на 2-ого этаже над входными группами;
- Сохранение исторической расстекловки.



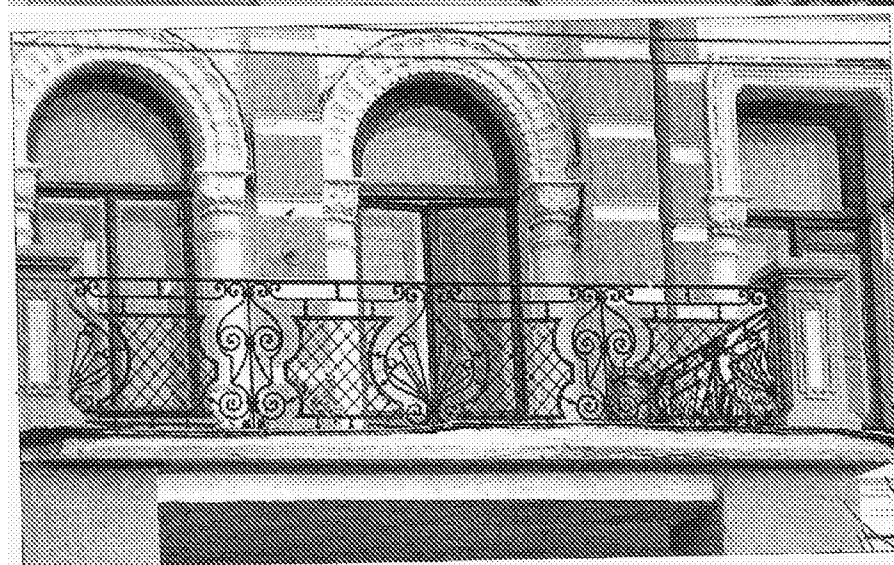


- Арочный проем на 1 световую ось на 1 ом этаже в центральной входной группе.



- Оконные проемы на 3 световых оси на втором этаже.

- Сохранение исторической расстекловки.



- Оконные проемы на 3 световых оси на втором этаже.

- Сохранение исторической расстекловки.



- Арочный оконный проем на 1 световую ось в мезонине.
- Сохранение исторической расстекловки.



- Арочный дверной проем на 1 световую ось на 2 этаже.
- Сохранение исторической расстекловки.



- Арочный проем на 1 световую ось на 1 этаже.

