

ДЕПАРТАМЕНТ ПЕНЗЕНСКОЙ ОБЛАСТИ
ПО ОХРАНЕ ПАМЯТНИКОВ ИСТОРИИ И КУЛЬТУРЫ

П Р И К А З

от «11» апреля 2022 года № 60-ОД

г. Пенза

Об утверждении границ и режима использования территории объекта культурного наследия регионального значения «Памятник В.И. Ленину», расположенного по адресу: Пензенская область, г. Пенза, площадь им. Ленина

В соответствии со статьей 3.1, подпунктом 4 статьи 9.2, подпунктом 10 пункта 2 статьи 33 Федерального закона от 25.06.2002 № 73-ФЗ «Об объектах культурного наследия (памятниках истории и культуры) народов Российской Федерации» (с последующими изменениями), приказом Министерства культуры Российской Федерации от 04.06.2015 № 1745 «Об утверждении требований к составлению проектов границ территорий объектов культурного наследия», Положением о Департаменте Пензенской области по охране памятников истории и культуры, утвержденным постановлением Правительства Пензенской области от 01.10.2021 № 667-пП «Об утверждении Положения о Департаменте Пензенской области по охране памятников истории и культуры», на основании проекта границ территории объекта культурного наследия, подготовленного обществом с ограниченной ответственностью «Наследие», **п р и к а з ы в а ю:**

1. Утвердить границы территории объекта культурного наследия регионального значения «Памятник В.И. Ленину», расположенного по адресу: Пензенская область, г. Пенза, площадь им. Ленина, согласно приложению № 1 к настоящему приказу.

2. Утвердить режим использования территории объекта культурного наследия регионального значения «Памятник В.И. Ленину», расположенного по адресу: Пензенская область, г. Пенза, площадь им. Ленина, согласно приложению № 2 к настоящему приказу.

3. Настоящий приказ разместить (опубликовать) на «Официальном интернет-портале правовой информации» (www.pravo.gov.ru) и на официальном сайте Департамента Пензенской области по охране памятников истории и культуры в информационно-телекоммуникационной сети «Интернет».

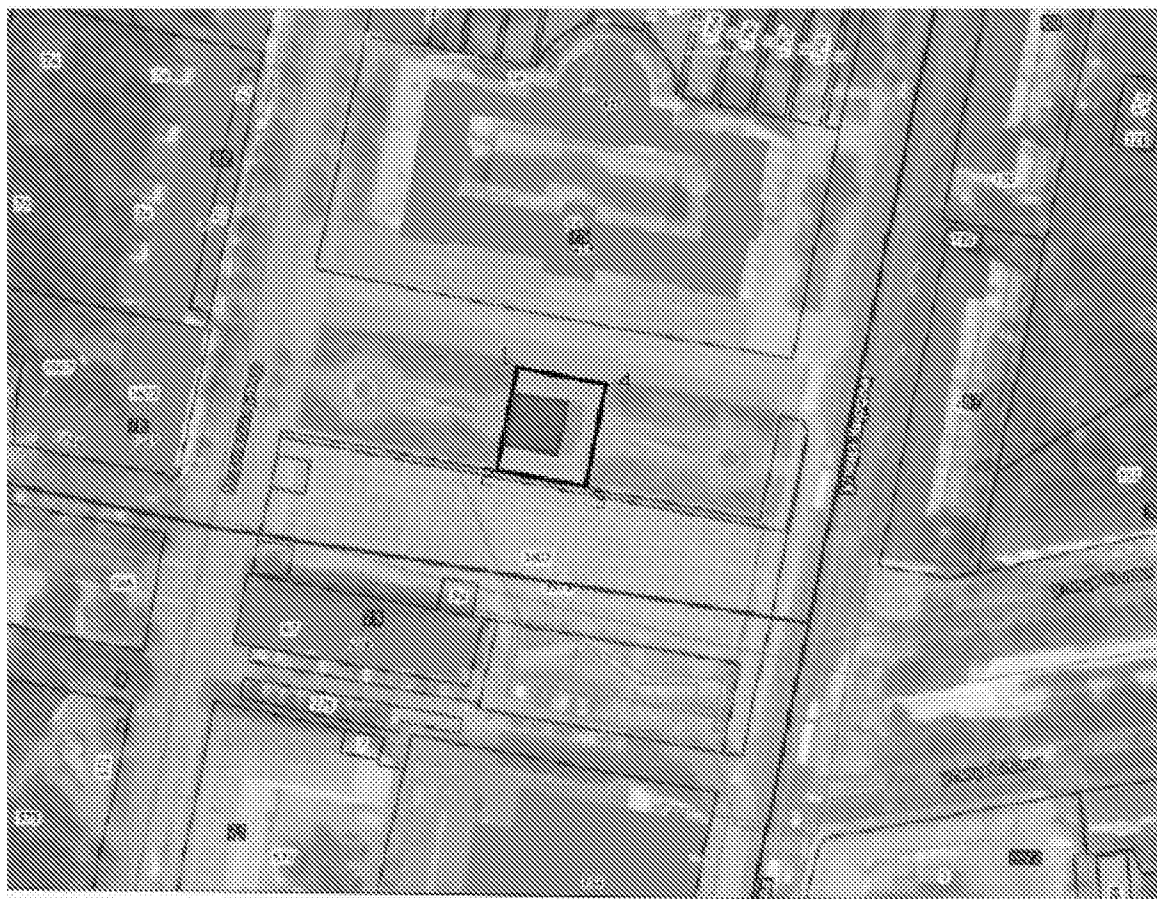
4. Контроль за исполнением настоящего приказа оставляю за собой.

Начальник Департамента


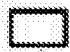

А.А. Понякин

Приложение № 1
Утверждены приказом Департамента
Пензенской области по охране
памятников истории и культуры
от «11» апреля 2022 года № 60-ОД

Границы территории объекта культурного наследия регионального значения
«Памятник В.И. Ленину», расположенного по адресу: Пензенская область, г. Пенза,
площадь им. Ленина



Условные обозначения:

-  — исследуемый объект культурного наследия регионального значения «Памятник В.И. Ленину»
-  — границы территории объекта культурного наследия
-  — номер поворотной точки границы территории объекта культурного наследия

Перечень координат поворотных точек границ территории объекта культурного наследия регионального значения «Памятник В.И. Ленину», расположенного по адресу: Пензенская область, г. Пенза, площадь им. Ленина

№ поворотной точки	Координаты точек в системе координат МСК-58, м	
	X	Y
1	382220.08	2231154.39
2	382189.47	2231148.56
3	382184.63	2231173.96
4	382215.11	2231179.76

Приложение № 2
Утвержден приказом Департамента
Пензенской области по охране
памятников истории и культуры
от «11» апреля 2022 года № 60-ОД

Режим использования территории объекта культурного наследия
регионального значения «Памятник В.И. Ленину», расположенного по адресу:
Пензенская область, г. Пенза, площадь им. Ленина

На территории объекта культурного наследия регионального значения «Памятник В.И. Ленину», расположенного по адресу: Пензенская область, г. Пенза, площадь им. Ленина **разрешается:**

- проведение работ по сохранению, направленных на обеспечение физической сохранности Памятника, в том числе консервация, ремонт, реставрация, приспособление для современного использования;
- ведение мониторинга состояния объекта культурного наследия и территории объекта культурного наследия;
- восстановление утраченных элементов объекта культурного наследия методами реставрации;
- деятельность, способствующая сохранению объекта культурного наследия и использованию его в целях туризма, науки, культуры, просвещения, а также в целях его первоначального назначения;
- ведение хозяйственной деятельности, не противоречащей требованиям обеспечения сохранности объекта культурного наследия и позволяющей обеспечить функционирование объекта культурного наследия в современных условиях;
- осуществление работ по изучению объекта культурного наследия: производство зондажей, шурфов, раскопов, инженерных, физико-химических исследований;
- проведение археологических исследований при наличии открытого листа;
- сохранение историко-градостроительной или природной среды объекта культурного наследия;
- капитальный ремонт и прокладка наружных инженерных сетей, необходимых для сохранения и функционирования объекта культурного наследия;
- благоустройство территории;
- обеспечение мер пожарной и экологической безопасности объекта культурного наследия;
- установка информационной надписи с площадью информационного

поля не более 0,3 кв.м, непосредственно связанной с исторической и современной функциями объектов культурного наследия,

- размещение временных элементов информационно-декоративного оформления событийного характера (мобильные информационные конструкции), включая праздничное оформление;

- сохранение существующих инженерных коммуникаций (теплотрасс, газопровода, и т.д.) с существующими габаритами и типом прокладки.

На территории объекта культурного наследия регионального значения «Памятник В.И. Ленину», расположенного по адресу: Пензенская область, г. Пенза, площадь им. Ленина **запрещается:**

- снос объекта культурного наследия;
- производство работ в виде изменения размеров, пропорций и параметров, возведение надстроек и пристроек, повлекших нанесение вреда объекту культурного наследия в виде реального ущерба и (или) снижения его историко-культурной ценности;

- строительство объектов капитального строительства и увеличение объемно-пространственных характеристик существующих на территории памятника объектов капитального строительства;

- проведение земляных, строительных, мелиоративных и иных работ, за исключением работ по сохранению объекта культурного наследия или его отдельных элементов, сохранению историко-градостроительной или природной среды объекта культурного наследия. Проведение любых земляных работ без предварительного археологического обследования территории в соответствии с действующим законодательством;

- хозяйственная деятельность, ведущая к разрушению, искажению внешнего облика объекта культурного наследия, нарушающая целостность объекта культурного наследия и создающая угрозу его повреждения, разрушения или уничтожения;

- распространение наружной рекламы на объекте культурного наследия, а также на его территории;

- движение транспортных средств на территории объекта культурного наследия, в случае если движение транспортных средств создает угрозу нарушения его целостности и сохранности;

- проведение земляных работ без осуществления археологических исследований;

- при производстве землеустроительных работ изменение границ территории объекта культурного наследия, если это не доказано на основании комплексных историко-градостроительных, архивных, археологических и иных необходимых исследований;

- размещение временных построек и объектов (киосков, павильонов,

навесов, автостоянок), мешающих визуальному восприятию объекта культурного наследия в его историко-градостроительной и природной среде;

- устройство железобетонных ограждений и ограждений из металлических профилированных листов;

- при ремонте дорожного полотна улиц и благоустройстве территории поднятие отметки дорог и тротуаров от уровня дневной поверхности, соответствующей времени строительства объекта, что может привести к заглублению объекта культурного наследия, искажающему его пропорции, и ухудшению его физического состояния;

- размещение рекламных стендов, уличных растяжек и других рекламных конструкций;

- прокладка инженерных коммуникаций в наземном и надземном исполнении;

- осуществление любых видов деятельности, ухудшающих экологические условия и гидрологический режим на территории объекта культурного наследия, создающих вибрационные нагрузки динамическим воздействием на грунты в зоне их взаимодействия с объектами культурного наследия.