

**МИНИСТЕРСТВО ГРАДОСТРОИТЕЛЬСТВА И АРХИТЕКТУРЫ
ПЕНЗЕНСКОЙ ОБЛАСТИ**

П Р И К А З

от 06.05.2022 № 35/ОД

г. Пенза

Об утверждении границ охранной зоны существующего газопровода протяженностью 6233 м, расположенного по адресу: Пензенская область, Пачелмский район, рп. Пачелма, и наложении ограничений (обременений) на входящие в нее земельные участки

В соответствии с Земельным кодексом Российской Федерации, постановлением Правительства Российской Федерации от 20.11.2000 № 878 «Об утверждении Правил охраны газораспределительных сетей» (с последующими изменениями), принимая во внимание обращение Администрации сельского поселения Чкаловского сельсовета Пачелмского района Пензенской области от 07.04.2022, руководствуясь Положением о Министерстве градостроительства и архитектуры Пензенской области, утвержденным постановлением Правительства Пензенской области от 20.01.2022 № 29-пП, приказываю:

1. Утвердить границы охранной зоны существующей газораспределительной сети:

1.1. «Газопровод» согласно графическому описанию местоположения и перечню координат характерных точек границ охранной зоны согласно приложению к настоящему Приказу.

2. Наложить на земельные участки, входящие в границы охранной зоны существующей газораспределительной сети, указанной в пункте 1 настоящего Приказа, ограничения (обременения), предусмотренные постановлением Правительства Российской Федерации от 20.11.2000 № 878 «Об утверждении Правил охраны газораспределительных сетей» (с последующими изменениями).

3. Убытки, в том числе упущенная выгода, причиненные ограничением прав лиц, указанных в пункте 2 статьи 57.1 Земельного кодекса Российской Федерации, в связи с утверждением границ охранной зоны подлежат возмещению в полном объеме собственником объекта: «Газопровод» - Муниципальное образование Чкаловский сельсовет Пачелмского района Пензенской области ИНН 5828005889, ОГРН 1115827001289 (по состоянию на дату принятия приказа), в соответствии с подпунктом 1 пункта 8 статьи 57.1 Земельного кодекса Российской Федерации.

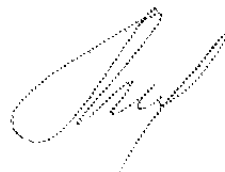
4. Срок наступления обязанности по возмещению убытков устанавливается в соответствии со статьей 57.1 Земельного кодекса Российской Федерации.

Требование о возмещении убытков может быть направлено лицами, указанными в пункте 2 статьи 57.1 Земельного кодекса Российской Федерации, указанным в подпункте 1 пункта 8 статьи 57.1 Земельного кодекса Российской Федерации правообладателю здания, сооружения, застройщику в срок не более чем пять лет со дня установления, изменения зоны с особыми условиями использования территории, либо со дня, когда указанные лица узнали или должны были узнать об установлении, изменении зоны с особыми условиями использования территории или наступлении указанных обстоятельств.

5. Настоящий приказ разместить (опубликовать) на «Официальном интернет - портале правовой информации» (www.pravo.gov.ru) и на официальном сайте Министерства градостроительства и архитектуры Пензенской области в информационно-телекоммуникационной сети «Интернет».

6. Контроль за исполнением настоящего приказа оставляю за собой.

Первый заместитель Министра - начальник
Управления градостроительного контроля
и организационно - правового обеспечения



А.Р. Ахмерова

ОПИСАНИЕ МЕСТОПОЛОЖЕНИЯ ГРАНИЦ

Охранной зоны газопровода

(наименование объекта местоположение границ, которого описано (далее - объект))

Раздел 1

Сведения об объекте		
№ п/п	Характеристики объекта	Описание характеристик
1	2	3
1.	Местоположение объекта	Пензенская область, Пачелмский район, Чкаловский сельсовет; Пензенская область, Пачелмский район, Чкаловский сельсовет, с. Пачелма
2.	Площадь объекта ± величина погрешности определения площади ($P \pm \Delta P$)	27544 ± 58 кв.м
3.	Иные характеристики объекта	В границах охранной зоны режим использования земель устанавливается с учетом правил охраны газораспределительных сетей, утвержденных постановлением Правительства РФ от 20 ноября 2000г. №878, согласно п. 14-16: 14. На земельные участки, входящие в охранные зоны газораспределительных сетей, в целях предупреждения их повреждения или нарушения условий их нормальной эксплуатации налагаются ограничения (обременения), которыми запрещается лицам, указанным в пункте 2 настоящих Правил: а) строить объекты жилищно-гражданского и производственного назначения; б) сносить и реконструировать мосты, коллекторы, автомобильные и железные дороги с расположенными на них газораспределительными сетями без предварительного выноса этих газопроводов по согласованию с эксплуатационными организациями; в) разрушать берегоукрепительные сооружения, водопропускные устройства, земляные и иные сооружения, предохраняющие газораспределительные сети от разрушений; г) перемещать, повреждать, засыпать и уничтожать опознавательные знаки, контрольно-измерительные пункты и другие устройства газораспределительных сетей; д) устраивать свалки и склады, разливать растворы кислот, солей, щелочей и других химически активных веществ; е) огораживать и перегораживать охранные зоны, препятствовать доступу персонала эксплуатационных организаций к газораспределительным сетям, проведению обслуживания и устранению повреждений газораспределительных сетей; ж) разводить огонь и размещать источники огня; з) рыть погреба, копать и обрабатывать почву сельскохозяйственными и мелиоративными орудиями и механизмами на глубину более 0,3 метра; и) открывать калитки и двери газорегуляторных пунктов, станций катодной и дренажной защиты, люки подземных колодцев, включать или отключать электроснабжение средств связи, освещения и систем телемеханики; к) набрасывать, приставлять и привязывать к опорам и

	<p>надземным газопроводам, ограждениям и зданиям газораспределительных сетей посторонние предметы, лестницы, влезать на них;л) самовольно подключаться к газораспределительным сетям.15. Лесохозяйственные, сельскохозяйственные и другие работы, не подпадающие под ограничения, указанные в пункте 14 настоящих Правил, и не связанные с нарушением земельного горизонта и обработкой почвы на глубину более 0,3 метра, производятся собственниками, владельцами или пользователями земельных участков в охранной зоне газораспределительной сети при условии предварительного письменного уведомления эксплуатационной организации не менее чем за 3 рабочих дня до начала работ.16. Хозяйственная деятельность в охранных зонах газораспределительных сетей, не предусмотренная пунктами 14 и 15 настоящих Правил, при которой производится нарушение поверхности земельного участка и обработка почвы на глубину более 0,3 метра, осуществляется на основании письменного разрешения эксплуатационной организации газораспределительных сетей.</p>
--	---

Раздел 2

Сведения о местоположении границ объекта					
1. Система координат <u>МСК-58, зона 1</u>					
2. Сведения о характерных точках границ объекта					
Обозначение характерных точек границ	Координаты, м		Метод определения координат характерной точки	Средняя квадратическая погрешность положения характерной точки (Mf), м	Описание обозначения точки на местности (при наличии)
	X	Y			
1	2	3	4	5	6
1	387758.05	1321473.18	метод спутниковых геодезических измерений (определений)	0.1	—
2	387758.93	1321477.08	метод спутниковых геодезических измерений (определений)	0.1	—
3	387698.25	1321490.71	метод спутниковых геодезических измерений (определений)	0.1	—
4	387666.28	1321497.98	метод спутниковых геодезических измерений (определений)	0.1	—
5	387541.29	1321503.86	метод спутниковых геодезических измерений (определений)	0.1	—
6	387543.52	1321529.75	метод спутниковых геодезических измерений (определений)	0.1	—
7	387544.26	1321533.55	метод спутниковых геодезических измерений (определений)	0.1	—
8	387548.60	1321561.05	метод спутниковых геодезических измерений (определений)	0.1	—
9	387438.83	1321593.01	метод спутниковых геодезических измерений (определений)	0.1	—
10	387442.53	1321606.43	метод спутниковых геодезических измерений (определений)	0.1	—
11	387439.37	1321607.37	метод спутниковых геодезических измерений (определений)	0.1	—
12	387437.94	1321603.64	метод спутниковых геодезических измерений (определений)	0.1	—
13	387433.93	1321590.27	метод спутниковых геодезических измерений (определений)	0.1	—
14	387544.10	1321558.19	метод спутниковых геодезических измерений (определений)	0.1	—
15	387540.32	1321534.25	метод спутниковых геодезических измерений (определений)	0.1	—
16	387539.56	1321530.31	метод спутниковых геодезических измерений (определений)	0.1	—
17	387536.91	1321500.10	метод спутниковых геодезических измерений (определений)	0.1	—

1	2	3	4	5	6
18	387665.74	1321494.00	метод спутниковых геодезических измерений (определений)	0.1	—
19	387697.37	1321486.81	метод спутниковых геодезических измерений (определений)	0.1	—
1	387758.05	1321473.18	метод спутниковых геодезических измерений (определений)	0.1	—
20	385553.16	1318982.70	метод спутниковых геодезических измерений (определений)	0.1	—
21	385467.16	1319299.24	метод спутниковых геодезических измерений (определений)	0.1	—
22	385432.49	1319400.03	метод спутниковых геодезических измерений (определений)	0.1	—
23	385441.54	1319403.26	метод спутниковых геодезических измерений (определений)	0.1	—
24	385433.53	1319425.73	метод спутниковых геодезических измерений (определений)	0.1	—
25	385411.21	1319417.76	метод спутниковых геодезических измерений (определений)	0.1	—
26	385414.58	1319408.32	метод спутниковых геодезических измерений (определений)	0.1	—
27	385381.96	1319398.49	метод спутниковых геодезических измерений (определений)	0.1	—
28	385369.46	1319436.11	метод спутниковых геодезических измерений (определений)	0.1	—
29	385358.43	1319473.10	метод спутниковых геодезических измерений (определений)	0.1	—
30	385356.65	1319472.79	метод спутниковых геодезических измерений (определений)	0.1	—
31	385344.15	1319513.01	метод спутниковых геодезических измерений (определений)	0.1	—
32	385334.68	1319542.43	метод спутниковых геодезических измерений (определений)	0.1	—
33	385330.88	1319541.21	метод спутниковых геодезических измерений (определений)	0.1	—
34	385340.33	1319511.81	метод спутниковых геодезических измерений (определений)	0.1	—
35	385353.87	1319468.23	метод спутниковых геодезических измерений (определений)	0.1	—
36	385355.61	1319468.54	метод спутниковых геодезических измерений (определений)	0.1	—
37	385365.64	1319434.91	метод спутниковых геодезических измерений (определений)	0.1	—

1	2	3	4	5	6
38	385379.40	1319393.53	метод спутниковых геодезических измерений (определений)	0.1	—
39	385415.93	1319404.55	метод спутниковых геодезических измерений (определений)	0.1	—
40	385419.23	1319395.30	метод спутниковых геодезических измерений (определений)	0.1	—
41	385423.22	1319396.72	метод спутниковых геодезических измерений (определений)	0.1	—
42	385426.87	1319379.85	метод спутниковых геодезических измерений (определений)	0.1	—
43	385434.20	1319345.53	метод спутниковых геодезических измерений (определений)	0.1	—
44	385428.17	1319339.87	метод спутниковых геодезических измерений (определений)	0.1	—
45	385430.91	1319336.95	метод спутниковых геодезических измерений (определений)	0.1	—
46	385438.58	1319344.17	метод спутниковых геодезических измерений (определений)	0.1	—
47	385430.79	1319380.69	метод спутниковых геодезических измерений (определений)	0.1	—
48	385427.02	1319398.08	метод спутниковых геодезических измерений (определений)	0.1	—
49	385428.73	1319398.69	метод спутниковых геодезических измерений (определений)	0.1	—
50	385463.34	1319298.06	метод спутниковых геодезических измерений (определений)	0.1	—
51	385549.30	1318981.66	метод спутниковых геодезических измерений (определений)	0.1	—
20	385553.16	1318982.70	метод спутниковых геодезических измерений (определений)	0.1	—
52	387467.94	1320882.39	метод спутниковых геодезических измерений (определений)	0.1	—
53	387492.33	1320912.15	метод спутниковых геодезических измерений (определений)	0.1	—
54	387482.76	1320919.72	метод спутниковых геодезических измерений (определений)	0.1	—
55	387504.96	1320955.80	метод спутниковых геодезических измерений (определений)	0.1	—
56	387515.38	1320971.80	метод спутниковых геодезических измерений (определений)	0.1	—
57	387532.82	1320994.43	метод спутниковых геодезических измерений (определений)	0.1	—

1	2	3	4	5	6
58	387577.77	1321042.84	метод спутниковых геодезических измерений (определений)	0.1	—
59	387595.03	1321063.27	метод спутниковых геодезических измерений (определений)	0.1	—
60	387582.50	1321073.48	метод спутниковых геодезических измерений (определений)	0.1	—
61	387630.28	1321139.47	метод спутниковых геодезических измерений (определений)	0.1	—
62	387646.99	1321156.81	метод спутниковых геодезических измерений (определений)	0.1	—
63	387644.11	1321159.59	метод спутниковых геодезических измерений (определений)	0.1	—
64	387627.20	1321142.05	метод спутниковых геодезических измерений (определений)	0.1	—
65	387577.06	1321072.80	метод спутниковых геодезических измерений (определений)	0.1	—
66	387589.29	1321062.67	метод спутниковых геодезических измерений (определений)	0.1	—
67	387574.77	1321045.50	метод спутниковых геодезических измерений (определений)	0.1	—
68	387529.76	1320997.01	метод спутниковых геодезических измерений (определений)	0.1	—
69	387512.12	1320974.12	метод спутниковых геодезических измерений (определений)	0.1	—
70	387501.58	1320957.94	метод спутниковых геодезических измерений (определений)	0.1	—
71	387477.52	1320918.82	метод спутниковых геодезических измерений (определений)	0.1	—
72	387486.57	1320911.46	метод спутниковых геодезических измерений (определений)	0.1	—
73	387464.74	1320884.79	метод спутниковых геодезических измерений (определений)	0.1	—
74	387450.00	1320863.38	метод спутниковых геодезических измерений (определений)	0.1	—
75	387442.22	1320868.48	метод спутниковых геодезических измерений (определений)	0.1	—
76	387428.74	1320878.09	метод спутниковых геодезических измерений (определений)	0.1	—
77	387422.71	1320882.18	метод спутниковых геодезических измерений (определений)	0.1	—
78	387404.14	1320893.52	метод спутниковых геодезических измерений (определений)	0.1	—

1	2	3	4	5	6
79	387408.99	1320899.96	метод спутниковых геодезических измерений (определений)	0.1	—
80	387390.75	1320913.67	метод спутниковых геодезических измерений (определений)	0.1	—
81	387385.52	1320906.71	метод спутниковых геодезических измерений (определений)	0.1	—
82	387309.55	1320966.84	метод спутниковых геодезических измерений (определений)	0.1	—
83	387307.07	1320963.70	метод спутниковых геодезических измерений (определений)	0.1	—
84	387383.11	1320903.51	метод спутниковых геодезических измерений (определений)	0.1	—
85	387377.27	1320895.74	метод спутниковых геодезических измерений (определений)	0.1	—
86	387391.80	1320884.82	метод спутниковых геодезических измерений (определений)	0.1	—
87	387374.02	1320857.64	метод спутниковых геодезических измерений (определений)	0.1	—
88	387357.70	1320833.30	метод спутниковых геодезических измерений (определений)	0.1	—
89	387346.30	1320838.50	метод спутниковых геодезических измерений (определений)	0.1	—
90	387324.82	1320804.15	метод спутниковых геодезических измерений (определений)	0.1	—
91	387313.45	1320809.34	метод спутниковых геодезических измерений (определений)	0.1	—
92	387305.12	1320795.99	метод спутниковых геодезических измерений (определений)	0.1	—
93	387299.10	1320786.72	метод спутниковых геодезических измерений (определений)	0.1	—
94	387310.23	1320753.09	метод спутниковых геодезических измерений (определений)	0.1	—
95	387290.95	1320721.75	метод спутниковых геодезических измерений (определений)	0.1	—
96	387277.52	1320699.59	метод спутниковых геодезических измерений (определений)	0.1	—
97	387267.06	1320672.07	метод спутниковых геодезических измерений (определений)	0.1	—
98	387270.80	1320670.65	метод спутниковых геодезических измерений (определений)	0.1	—
99	387281.12	1320697.83	метод спутниковых геодезических измерений (определений)	0.1	—

1	2	3	4	5	6
100	387294.37	1320719.67	метод спутниковых геодезических измерений (определений)	0.1	—
101	387314.61	1320752.57	метод спутниковых геодезических измерений (определений)	0.1	—
102	387303.50	1320786.16	метод спутниковых геодезических измерений (определений)	0.1	—
103	387308.50	1320793.85	метод спутниковых геодезических измерений (определений)	0.1	—
104	387314.99	1320804.24	метод спутниковых геодезических измерений (определений)	0.1	—
105	387326.34	1320799.05	метод спутниковых геодезических измерений (определений)	0.1	—
106	387347.84	1320833.40	метод спутниковых геодезических измерений (определений)	0.1	—
107	387359.14	1320828.26	метод спутниковых геодезических измерений (определений)	0.1	—
108	387377.36	1320855.44	метод спутниковых геодезических измерений (определений)	0.1	—
109	387395.51	1320882.03	метод спутниковых геодезических измерений (определений)	0.1	—
110	387401.73	1320890.30	метод спутниковых геодезических измерений (определений)	0.1	—
111	387420.55	1320878.82	метод спутниковых геодезических измерений (определений)	0.1	—
112	387426.46	1320874.81	метод спутниковых геодезических измерений (определений)	0.1	—
113	387438.44	1320866.27	метод спутниковых геодезических измерений (определений)	0.1	—
114	387415.17	1320826.84	метод спутниковых геодезических измерений (определений)	0.1	—
115	387422.79	1320821.55	метод спутниковых геодезических измерений (определений)	0.1	—
116	387402.77	1320789.57	метод спутниковых геодезических измерений (определений)	0.1	—
117	387378.33	1320746.18	метод спутниковых геодезических измерений (определений)	0.1	—
118	387364.67	1320718.21	метод спутниковых геодезических измерений (определений)	0.1	—
119	387332.52	1320654.79	метод спутниковых геодезических измерений (определений)	0.1	—
120	387315.49	1320629.47	метод спутниковых геодезических измерений (определений)	0.1	—

1	2	3	4	5	6
121	387318.81	1320627.23	метод спутниковых геодезических измерений (определений)	0.1	—
122	387335.98	1320652.77	метод спутниковых геодезических измерений (определений)	0.1	—
123	387368.25	1320716.43	метод спутниковых геодезических измерений (определений)	0.1	—
124	387381.87	1320744.32	метод спутниковых геодезических измерений (определений)	0.1	—
125	387406.21	1320787.53	метод спутниковых геодезических измерений (определений)	0.1	—
126	387428.21	1320822.65	метод спутниковых геодезических измерений (определений)	0.1	—
127	387420.51	1320828.00	метод спутниковых геодезических измерений (определений)	0.1	—
128	387441.75	1320864.01	метод спутниковых геодезических измерений (определений)	0.1	—
129	387451.08	1320857.90	метод спутниковых геодезических измерений (определений)	0.1	—
52	387467.94	1320882.39	метод спутниковых геодезических измерений (определений)	0.1	—
130	386766.99	1319655.43	метод спутниковых геодезических измерений (определений)	0.1	—
131	386829.06	1319760.26	метод спутниковых геодезических измерений (определений)	0.1	—
132	386847.45	1319794.10	метод спутниковых геодезических измерений (определений)	0.1	—
133	386864.07	1319833.05	метод спутниковых геодезических измерений (определений)	0.1	—
134	386876.55	1319860.62	метод спутниковых геодезических измерений (определений)	0.1	—
135	386879.36	1319869.68	метод спутниковых геодезических измерений (определений)	0.1	—
136	386887.68	1319898.23	метод спутниковых геодезических измерений (определений)	0.1	—
137	386891.60	1319909.88	метод спутниковых геодезических измерений (определений)	0.1	—
138	386863.21	1319914.92	метод спутниковых геодезических измерений (определений)	0.1	—
139	386862.98	1319915.63	метод спутниковых геодезических измерений (определений)	0.1	—
140	386858.24	1319917.19	метод спутниковых геодезических измерений (определений)	0.1	—

1	2	3	4	5	6
141	386861.95	1319935.51	метод спутниковых геодезических измерений (определений)	0.1	—
142	386870.52	1319965.33	метод спутниковых геодезических измерений (определений)	0.1	—
143	386880.65	1320006.51	метод спутниковых геодезических измерений (определений)	0.1	—
144	386888.84	1320035.43	метод спутниковых геодезических измерений (определений)	0.1	—
145	386884.37	1320062.75	метод спутниковых геодезических измерений (определений)	0.1	—
146	386877.86	1320084.95	метод спутниковых геодезических измерений (определений)	0.1	—
147	386843.18	1320112.50	метод спутниковых геодезических измерений (определений)	0.1	—
148	386840.70	1320109.36	метод спутниковых геодезических измерений (определений)	0.1	—
149	386874.38	1320082.61	метод спутниковых геодезических измерений (определений)	0.1	—
150	386880.47	1320061.87	метод спутниковых геодезических измерений (определений)	0.1	—
151	386884.74	1320035.67	метод спутниковых геодезических измерений (определений)	0.1	—
152	386876.79	1320007.53	метод спутниковых геодезических измерений (определений)	0.1	—
153	386866.66	1319966.37	метод спутниковых геодезических измерений (определений)	0.1	—
154	386858.07	1319936.47	метод спутниковых геодезических измерений (определений)	0.1	—
155	386854.46	1319918.67	метод спутниковых геодезических измерений (определений)	0.1	—
156	386833.62	1319927.67	метод спутниковых геодезических измерений (определений)	0.1	—
157	386837.91	1319937.22	метод спутниковых геодезических измерений (определений)	0.1	—
158	386828.73	1319941.34	метод спутниковых геодезических измерений (определений)	0.1	—
159	386833.87	1319956.03	метод спутниковых геодезических измерений (определений)	0.1	—
160	386735.57	1319993.58	метод спутниковых геодезических измерений (определений)	0.1	—
161	386733.31	1320011.98	метод спутниковых геодезических измерений (определений)	0.1	—

1	2	3	4	5	6
162	386732.11	1320014.83	метод спутниковых геодезических измерений (определений)	0.1	—
163	386728.43	1320013.27	метод спутниковых геодезических измерений (определений)	0.1	—
164	386729.41	1320010.94	метод спутниковых геодезических измерений (определений)	0.1	—
165	386731.89	1319990.70	метод спутниковых геодезических измерений (определений)	0.1	—
166	386828.81	1319953.69	метод спутниковых геодезических измерений (определений)	0.1	—
167	386825.07	1319942.99	метод спутниковых геодезических измерений (определений)	0.1	—
168	386816.66	1319946.76	метод спутниковых геодезических измерений (определений)	0.1	—
169	386811.52	1319935.32	метод спутниковых геодезических измерений (определений)	0.1	—
170	386801.12	1319939.45	метод спутниковых геодезических измерений (определений)	0.1	—
171	386744.40	1319961.54	метод спутниковых геодезических измерений (определений)	0.1	—
172	386741.11	1319962.59	метод спутниковых геодезических измерений (определений)	0.1	—
173	386743.82	1319969.00	метод спутниковых геодезических измерений (определений)	0.1	—
174	386724.28	1319978.83	метод спутниковых геодезических измерений (определений)	0.1	—
175	386692.95	1319995.16	метод спутниковых геодезических измерений (определений)	0.1	—
176	386702.24	1320019.41	метод спутниковых геодезических измерений (определений)	0.1	—
177	386669.12	1320034.96	метод спутниковых геодезических измерений (определений)	0.1	—
178	386635.28	1320049.46	метод спутниковых геодезических измерений (определений)	0.1	—
179	386631.55	1320051.30	метод спутниковых геодезических измерений (определений)	0.1	—
180	386622.69	1320054.75	метод спутниковых геодезических измерений (определений)	0.1	—
181	386604.98	1320062.26	метод спутниковых геодезических измерений (определений)	0.1	—
182	386612.71	1320082.51	метод спутниковых геодезических измерений (определений)	0.1	—

1	2	3	4	5	6
183	386618.36	1320092.71	метод спутниковых геодезических измерений (определений)	0.1	—
184	386614.58	1320140.77	метод спутниковых геодезических измерений (определений)	0.1	—
185	386610.21	1320141.95	метод спутниковых геодезических измерений (определений)	0.1	—
186	386635.28	1320204.00	метод спутниковых геодезических измерений (определений)	0.1	—
187	386668.21	1320284.35	метод спутниковых геодезических измерений (определений)	0.1	—
188	386688.05	1320303.75	метод спутниковых геодезических измерений (определений)	0.1	—
189	386685.25	1320306.61	метод спутниковых геодезических измерений (определений)	0.1	—
190	386664.83	1320286.63	метод спутниковых геодезических измерений (определений)	0.1	—
191	386631.58	1320205.50	метод спутниковых геодезических измерений (определений)	0.1	—
192	386604.93	1320139.24	метод спутниковых геодезических измерений (определений)	0.1	—
193	386610.82	1320137.65	метод спутниковых геодезических измерений (определений)	0.1	—
194	386614.28	1320093.59	метод спутниковых геодезических измерений (определений)	0.1	—
195	386609.07	1320084.21	метод спутниковых геодезических измерений (определений)	0.1	—
196	386601.30	1320063.84	метод спутниковых геодезических измерений (определений)	0.1	—
197	386598.95	1320064.85	метод спутниковых геодезических измерений (определений)	0.1	—
198	386597.37	1320061.17	метод спутниковых геодезических измерений (определений)	0.1	—
199	386601.63	1320059.33	метод спутниковых геодезических измерений (определений)	0.1	—
200	386621.19	1320051.05	метод спутниковых геодезических измерений (определений)	0.1	—
201	386629.93	1320047.64	метод спутниковых геодезических измерений (определений)	0.1	—
202	386633.60	1320045.82	метод спутниковых геодезических измерений (определений)	0.1	—
203	386667.41	1320031.34	метод спутниковых геодезических измерений (определений)	0.1	—

1	2	3	4	5	6
204	386697.18	1320017.37	метод спутниковых геодезических измерений (определений)	0.1	—
205	386689.23	1319996.66	метод спутниковых геодезических измерений (определений)	0.1	—
206	386675.35	1320000.72	метод спутниковых геодезических измерений (определений)	0.1	—
207	386649.73	1319960.33	метод спутниковых геодезических измерений (определений)	0.1	—
208	386636.37	1319966.59	метод спутниковых геодезических измерений (определений)	0.1	—
209	386604.79	1319903.54	метод спутниковых геодезических измерений (определений)	0.1	—
210	386617.76	1319874.42	метод спутниковых геодезических измерений (определений)	0.1	—
211	386595.10	1319831.19	метод спутниковых геодезических измерений (определений)	0.1	—
212	386574.17	1319790.67	метод спутниковых геодезических измерений (определений)	0.1	—
213	386555.27	1319753.73	метод спутниковых геодезических измерений (определений)	0.1	—
214	386537.86	1319720.26	метод спутниковых геодезических измерений (определений)	0.1	—
215	386534.94	1319715.38	метод спутниковых геодезических измерений (определений)	0.1	—
216	386511.65	1319666.26	метод спутниковых геодезических измерений (определений)	0.1	—
217	386515.27	1319664.54	метод спутниковых геодезических измерений (определений)	0.1	—
218	386538.48	1319713.50	метод спутниковых геодезических измерений (определений)	0.1	—
219	386541.36	1319718.30	метод спутниковых геодезических измерений (определений)	0.1	—
220	386558.83	1319751.89	метод спутниковых геодезических измерений (определений)	0.1	—
221	386577.73	1319788.85	метод спутниковых геодезических измерений (определений)	0.1	—
222	386598.64	1319829.35	метод спутниковых геодезических измерений (определений)	0.1	—
223	386622.20	1319874.28	метод спутниковых геодезических измерений (определений)	0.1	—
224	386609.21	1319903.44	метод спутниковых геодезических измерений (определений)	0.1	—

1	2	3	4	5	6
225	386638.21	1319961.31	метод спутниковых геодезических измерений (определений)	0.1	—
226	386651.23	1319955.21	метод спутниковых геодезических измерений (определений)	0.1	—
227	386677.11	1319996.04	метод спутниковых геодезических измерений (определений)	0.1	—
228	386689.71	1319992.35	метод спутниковых геодезических измерений (определений)	0.1	—
229	386722.46	1319975.27	метод спутниковых геодезических измерений (определений)	0.1	—
230	386738.68	1319967.10	метод спутниковых геодезических измерений (определений)	0.1	—
231	386736.58	1319962.12	метод спутниковых геодезических измерений (определений)	0.1	—
232	386733.84	1319956.41	метод спутниковых геодезических измерений (определений)	0.1	—
233	386700.83	1319894.48	метод спутниковых геодезических измерений (определений)	0.1	—
234	386675.51	1319848.24	метод спутниковых геодезических измерений (определений)	0.1	—
235	386649.87	1319803.47	метод спутниковых геодезических измерений (определений)	0.1	—
236	386632.95	1319769.28	метод спутниковых геодезических измерений (определений)	0.1	—
237	386613.87	1319733.01	метод спутниковых геодезических измерений (определений)	0.1	—
238	386592.82	1319693.51	метод спутниковых геодезических измерений (определений)	0.1	—
239	386575.22	1319657.26	метод спутниковых геодезических измерений (определений)	0.1	—
240	386565.18	1319639.76	метод спутниковых геодезических измерений (определений)	0.1	—
241	386568.64	1319637.76	метод спутниковых геодезических измерений (определений)	0.1	—
242	386578.76	1319655.38	метод спутниковых геодезических измерений (определений)	0.1	—
243	386596.38	1319691.69	метод спутниковых геодезических измерений (определений)	0.1	—
244	386617.41	1319731.13	метод спутниковых геодезических измерений (определений)	0.1	—
245	386636.51	1319767.46	метод спутниковых геодезических измерений (определений)	0.1	—

1	2	3	4	5	6
246	386653.41	1319801.59	метод спутниковых геодезических измерений (определений)	0.1	—
247	386679.01	1319846.28	метод спутниковых геодезических измерений (определений)	0.1	—
248	386704.35	1319892.58	метод спутниковых геодезических измерений (определений)	0.1	—
249	386737.42	1319954.61	метод спутниковых геодезических измерений (определений)	0.1	—
250	386739.47	1319958.90	метод спутниковых геодезических измерений (определений)	0.1	—
251	386743.06	1319957.76	метод спутниковых геодезических измерений (определений)	0.1	—
252	386799.66	1319935.73	метод спутниковых геодезических измерений (определений)	0.1	—
253	386809.89	1319931.67	метод спутниковых геодезических измерений (определений)	0.1	—
254	386807.31	1319925.93	метод спутниковых геодезических измерений (определений)	0.1	—
255	386828.56	1319916.39	метод спутниковых геодезических измерений (определений)	0.1	—
256	386831.98	1319924.01	метод спутниковых геодезических измерений (определений)	0.1	—
257	386855.30	1319913.95	метод спутниковых геодезических измерений (определений)	0.1	—
258	386859.80	1319912.47	метод спутниковых геодезических измерений (определений)	0.1	—
259	386860.15	1319911.40	метод спутниковых геодезических измерений (определений)	0.1	—
260	386886.33	1319906.75	метод спутниковых геодезических измерений (определений)	0.1	—
261	386883.86	1319899.43	метод спутниковых геодезических измерений (определений)	0.1	—
262	386875.52	1319870.84	метод спутниковых геодезических измерений (определений)	0.1	—
263	386872.81	1319862.04	метод спутниковых геодезических измерений (определений)	0.1	—
264	386860.41	1319834.67	метод спутниковых геодезических измерений (определений)	0.1	—
265	386843.85	1319795.84	метод спутниковых геодезических измерений (определений)	0.1	—
266	386825.58	1319762.24	метод спутниковых геодезических измерений (определений)	0.1	—

1	2	3	4	5	6
267	386763.57	1319657.49	метод спутниковых геодезических измерений (определений)	0.1	—
268	386707.06	1319565.06	метод спутниковых геодезических измерений (определений)	0.1	—
269	386642.40	1319461.75	метод спутниковых геодезических измерений (определений)	0.1	—
270	386611.28	1319412.49	метод спутниковых геодезических измерений (определений)	0.1	—
271	386614.66	1319410.35	метод спутниковых геодезических измерений (определений)	0.1	—
272	386645.78	1319459.63	метод спутниковых геодезических измерений (определений)	0.1	—
273	386710.46	1319562.96	метод спутниковых геодезических измерений (определений)	0.1	—
130	386766.99	1319655.43	метод спутниковых геодезических измерений (определений)	0.1	—
274	387122.69	1320330.85	метод спутниковых геодезических измерений (определений)	0.1	—
275	387142.93	1320362.26	метод спутниковых геодезических измерений (определений)	0.1	—
276	387158.07	1320387.41	метод спутниковых геодезических измерений (определений)	0.1	—
277	387168.65	1320406.93	метод спутниковых геодезических измерений (определений)	0.1	—
278	387165.13	1320408.83	метод спутниковых геодезических измерений (определений)	0.1	—
279	387154.59	1320389.39	метод спутниковых геодезических измерений (определений)	0.1	—
280	387139.53	1320364.38	метод спутниковых геодезических измерений (определений)	0.1	—
281	387119.96	1320334.06	метод спутниковых геодезических измерений (определений)	0.1	—
282	387097.75	1320348.27	метод спутниковых геодезических измерений (определений)	0.1	—
283	387088.73	1320354.28	метод спутниковых геодезических измерений (определений)	0.1	—
284	387068.54	1320368.80	метод спутниковых геодезических измерений (определений)	0.1	—
285	387073.91	1320376.85	метод спутниковых геодезических измерений (определений)	0.1	—
286	387069.21	1320379.98	метод спутниковых геодезических измерений (определений)	0.1	—

1	2	3	4	5	6
287	387076.52	1320389.69	метод спутниковых геодезических измерений (определений)	0.1	—
288	387073.32	1320392.09	метод спутниковых геодезических измерений (определений)	0.1	—
289	387065.88	1320382.21	метод спутниковых геодезических измерений (определений)	0.1	—
290	387055.17	1320389.34	метод спутниковых геодезических измерений (определений)	0.1	—
291	387051.02	1320383.11	метод спутниковых геодезических измерений (определений)	0.1	—
292	387036.49	1320396.48	метод спутниковых геодезических измерений (определений)	0.1	—
293	387033.79	1320393.54	метод спутниковых геодезических измерений (определений)	0.1	—
294	387048.78	1320379.75	метод спутниковых геодезических измерений (определений)	0.1	—
295	387042.97	1320371.04	метод спутниковых геодезических измерений (определений)	0.1	—
296	387061.71	1320358.55	метод спутниковых геодезических измерений (определений)	0.1	—
297	387066.32	1320365.47	метод спутниковых геодезических измерений (определений)	0.1	—
298	387086.45	1320351.00	метод спутниковых геодезических измерений (определений)	0.1	—
299	387095.57	1320344.93	метод спутниковых геодезических измерений (определений)	0.1	—
300	387117.72	1320330.74	метод спутниковых геодезических измерений (определений)	0.1	—
301	387086.65	1320286.73	метод спутниковых геодезических измерений (определений)	0.1	—
302	387067.69	1320258.62	метод спутниковых геодезических измерений (определений)	0.1	—
303	387087.04	1320240.94	метод спутниковых геодезических измерений (определений)	0.1	—
304	387098.83	1320232.31	метод спутниковых геодезических измерений (определений)	0.1	—
305	387101.19	1320235.53	метод спутниковых геодезических измерений (определений)	0.1	—
306	387089.58	1320244.04	метод спутниковых геодезических измерений (определений)	0.1	—
307	387072.93	1320259.24	метод спутниковых геодезических измерений (определений)	0.1	—

1	2	3	4	5	6
308	387089.95	1320284.45	метод спутниковых геодезических измерений (определений)	0.1	—
274	387122.69	1320330.85	метод спутниковых геодезических измерений (определений)	0.1	—
309	387652.24	1320111.39	метод спутниковых геодезических измерений (определений)	0.1	—
310	387648.67	1320112.83	метод спутниковых геодезических измерений (определений)	0.1	—
311	387652.59	1320123.08	метод спутниковых геодезических измерений (определений)	0.1	—
312	387728.84	1320209.31	метод спутниковых геодезических измерений (определений)	0.1	—
313	387713.45	1320226.42	метод спутниковых геодезических измерений (определений)	0.1	—
314	387800.44	1320321.02	метод спутниковых геодезических измерений (определений)	0.1	—
315	387797.50	1320323.72	метод спутниковых геодезических измерений (определений)	0.1	—
316	387708.05	1320226.44	метод спутниковых геодезических измерений (определений)	0.1	—
317	387723.48	1320209.29	метод спутниковых геодезических измерений (определений)	0.1	—
318	387650.34	1320126.57	метод спутниковых геодезических измерений (определений)	0.1	—
319	387632.74	1320133.30	метод спутниковых геодезических измерений (определений)	0.1	—
320	387626.61	1320117.84	метод спутниковых геодезических измерений (определений)	0.1	—
321	387539.11	1320005.92	метод спутниковых геодезических измерений (определений)	0.1	—
322	387530.08	1319990.86	метод спутниковых геодезических измерений (определений)	0.1	—
323	387523.53	1319992.15	метод спутниковых геодезических измерений (определений)	0.1	—
324	387491.04	1320001.75	метод спутниковых геодезических измерений (определений)	0.1	—
325	387495.60	1320017.64	метод спутниковых геодезических измерений (определений)	0.1	—
326	387473.78	1320023.56	метод спутниковых геодезических измерений (определений)	0.1	—
327	387472.74	1320019.70	метод спутниковых геодезических измерений (определений)	0.1	—

1	2	3	4	5	6
328	387490.62	1320014.84	метод спутниковых геодезических измерений (определений)	0.1	—
329	387486.10	1319999.03	метод спутниковых геодезических измерений (определений)	0.1	—
330	387522.57	1319988.27	метод спутниковых геодезических измерений (определений)	0.1	—
331	387527.89	1319987.21	метод спутниковых геодезических измерений (определений)	0.1	—
332	387516.34	1319967.93	метод спутниковых геодезических измерений (определений)	0.1	—
333	387513.57	1319951.40	метод спутниковых геодезических измерений (определений)	0.1	—
334	387502.81	1319935.58	метод спутниковых геодезических измерений (определений)	0.1	—
335	387498.69	1319932.44	метод спутниковых геодезических измерений (определений)	0.1	—
336	387412.68	1319953.61	метод спутниковых геодезических измерений (определений)	0.1	—
337	387361.36	1319965.44	метод спутниковых геодезических измерений (определений)	0.1	—
338	387235.47	1320037.60	метод спутниковых геодезических измерений (определений)	0.1	—
339	387202.88	1320045.11	метод спутниковых геодезических измерений (определений)	0.1	—
340	387069.50	1320107.34	метод спутниковых геодезических измерений (определений)	0.1	—
341	386965.17	1320143.42	метод спутниковых геодезических измерений (определений)	0.1	—
342	386932.90	1320161.71	метод спутниковых геодезических измерений (определений)	0.1	—
343	386924.08	1320184.79	метод спутниковых геодезических измерений (определений)	0.1	—
344	386920.34	1320183.37	метод спутниковых геодезических измерений (определений)	0.1	—
345	386929.68	1320158.93	метод спутниковых геодезических измерений (определений)	0.1	—
346	386963.51	1320139.76	метод спутниковых геодезических измерений (определений)	0.1	—
347	387068.00	1320103.62	метод спутниковых геодезических измерений (определений)	0.1	—
348	387201.58	1320041.31	метод спутниковых геодезических измерений (определений)	0.1	—

1	2	3	4	5	6
349	387233.99	1320033.84	метод спутниковых геодезических измерений (определений)	0.1	—
350	387359.88	1319961.68	метод спутниковых геодезических измерений (определений)	0.1	—
351	387411.76	1319949.71	метод спутниковых геодезических измерений (определений)	0.1	—
352	387499.59	1319928.10	метод спутниковых геодезических измерений (определений)	0.1	—
353	387505.75	1319932.80	метод спутниковых геодезических измерений (определений)	0.1	—
354	387517.37	1319949.88	метод спутниковых геодезических измерений (определений)	0.1	—
355	387520.16	1319966.53	метод спутниковых геодезических измерений (определений)	0.1	—
356	387532.07	1319986.39	метод спутниковых геодезических измерений (определений)	0.1	—
357	387551.23	1319982.59	метод спутниковых геодезических измерений (определений)	0.1	—
358	387583.21	1319977.84	метод спутниковых геодезических измерений (определений)	0.1	—
359	387583.83	1319981.98	метод спутниковых геодезических измерений (определений)	0.1	—
360	387592.80	1319989.83	метод спутниковых геодезических измерений (определений)	0.1	—
361	387605.79	1320012.19	метод спутниковых геодезических измерений (определений)	0.1	—
362	387601.56	1320014.77	метод спутниковых геодезических измерений (определений)	0.1	—
363	387620.57	1320046.12	метод спутниковых геодезических измерений (определений)	0.1	—
364	387631.84	1320041.95	метод спутниковых геодезических измерений (определений)	0.1	—
365	387650.81	1320102.69	метод спутниковых геодезических измерений (определений)	0.1	—
309	387652.24	1320111.39	метод спутниковых геодезических измерений (определений)	0.1	—
366	387600.37	1320010.81	метод спутниковых геодезических измерений (определений)	0.1	—
367	387596.08	1320013.43	метод спутниковых геодезических измерений (определений)	0.1	—
368	387618.87	1320051.02	метод спутниковых геодезических измерений (определений)	0.1	—

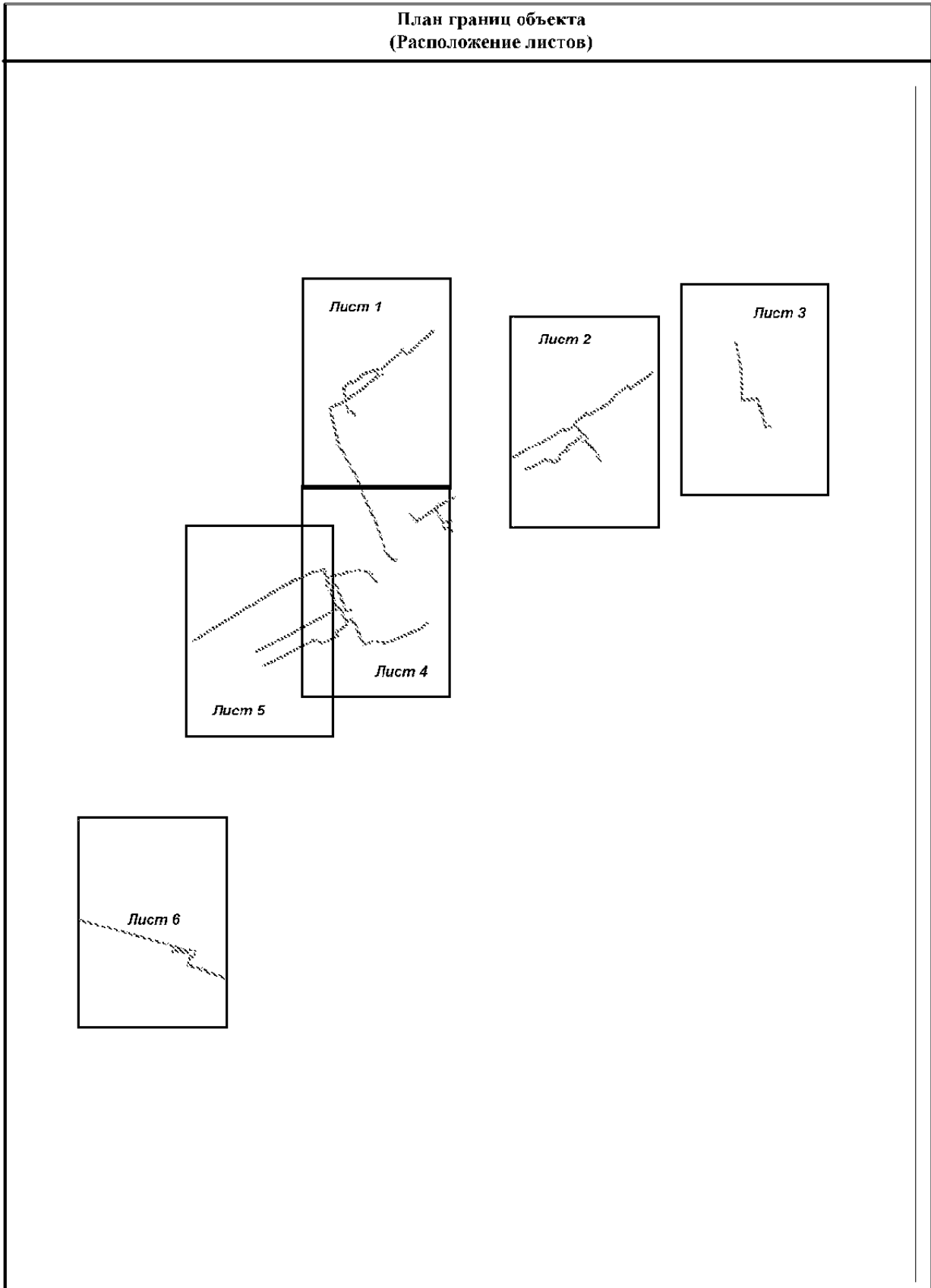
1	2	3	4	5	6
369	387629.33	1320047.15	метод спутниковых геодезических измерений (определений)	0.1	—
370	387646.91	1320103.61	метод спутниковых геодезических измерений (определений)	0.1	—
371	387647.78	1320108.87	метод спутниковых геодезических измерений (определений)	0.1	—
372	387645.45	1320104.41	метод спутниковых геодезических измерений (определений)	0.1	—
373	387626.77	1320111.56	метод спутниковых геодезических измерений (определений)	0.1	—
374	387542.41	1320003.66	метод спутниковых геодезических измерений (определений)	0.1	—
375	387534.25	1319990.03	метод спутниковых геодезических измерений (определений)	0.1	—
376	387551.91	1319986.53	метод спутниковых геодезических измерений (определений)	0.1	—
377	387579.85	1319982.38	метод спутниковых геодезических измерений (определений)	0.1	—
378	387580.09	1319984.02	метод спутниковых геодезических измерений (определений)	0.1	—
379	387589.68	1319992.41	метод спутниковых геодезических измерений (определений)	0.1	—
366	387600.37	1320010.81	метод спутниковых геодезических измерений (определений)	0.1	—

3. Сведения о характерных точках части (частей) границы объекта

Обозначение характерных точек части границы	Координаты, м		Метод определения координат характерной точки	Средняя квадратическая погрешность положения характерной точки (M _t), м	Описание обозначения точки на местности (при наличии)
	X	Y			
1	2	3	4	5	6
—	—	—	—	—	—

Раздел 4

План границ объекта
(Расположение листов)



Раздел 4
План границ объекта
(Лист №2)



M 1:2000

Пояснительные условные знаки и обозначения:

- граница земельного участка
- объект недвижимости, расположенный на территории земельного участка
- граница земельного участка в границах кадастрового квартала
- граница земельного участка в границах кадастрового квартала
- граница земельного участка

Подпись: _____ Дата: 09 марта 2023 г.

Лист 2 из 2. План границ объекта. Визуальное изображение местоположения границ объекта.

Раздел 4
План границ объекта
(Лист №3)



М 1:2000

- Используемые условные знаки и обозначения:
- - общегосударственная граница субъекта
 - - граница территории объекта
 - - граница территории участка (в том числе территории, на которой расположены объекты недвижимого имущества)
 - - граница территории участка (в том числе территории, на которой расположены объекты недвижимого имущества)
 - - граница территории участка (в том числе территории, на которой расположены объекты недвижимого имущества)
 - - граница территории участка (в том числе территории, на которой расположены объекты недвижимого имущества)

После подписания плана границ объекта Дата 09 мая 2022 г.

Место отбора проб почвы: (указать, дата, если известно иное) не согласована с органами власти



Раздел 4

План границ объекта
(Лист №4)



M 1:2000

Исходные данные, условия земли и обязательства:

----- - обозначение границ объекта

--- - обозначение границ участка по плану границ объекта

..... - обозначение границ участка по плану границ объекта

----- - обозначение границ участка по плану границ объекта

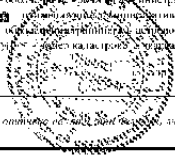
----- - обозначение границ участка по плану границ объекта

----- - обозначение границ участка по плану границ объекта

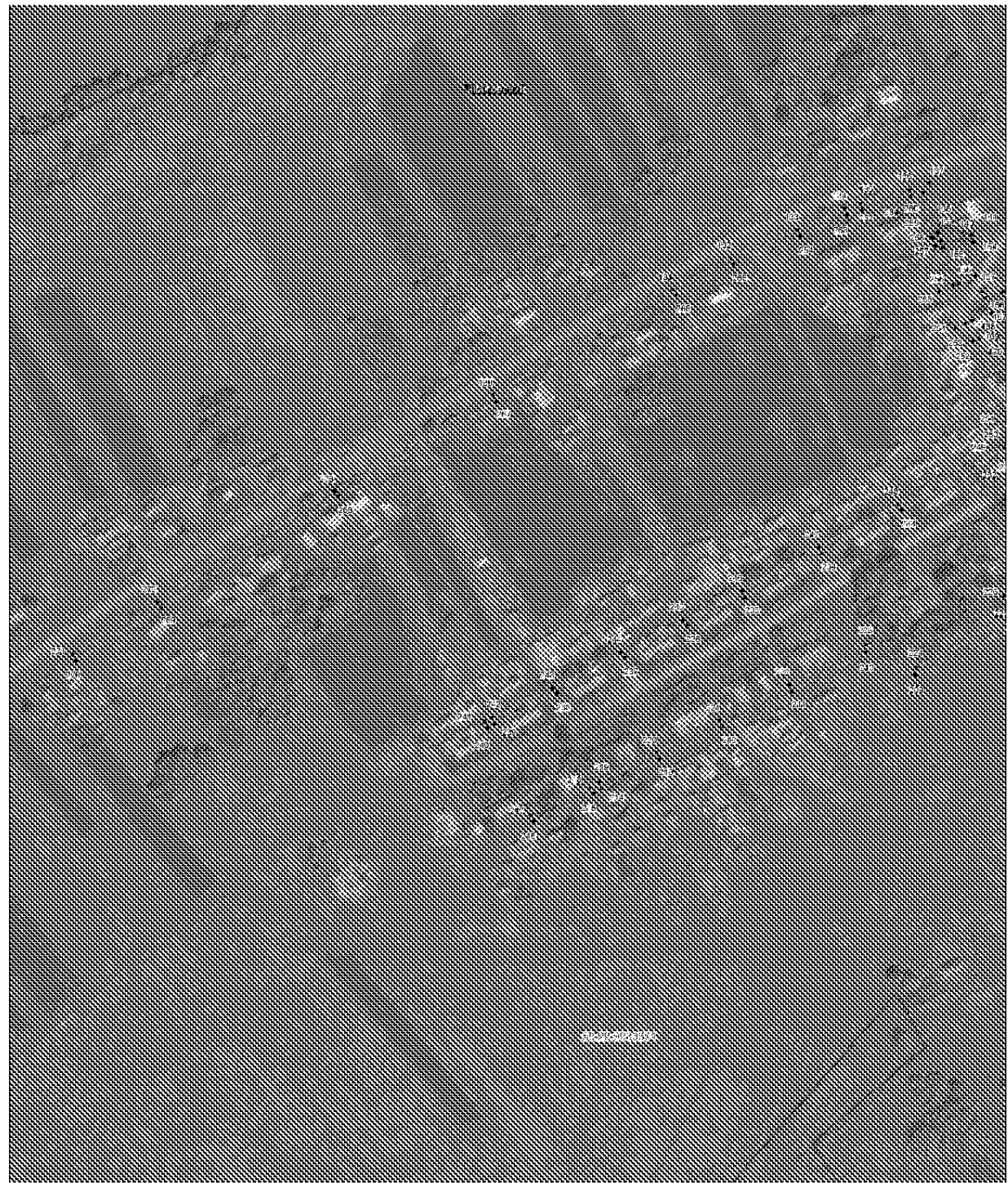
----- - обозначение границ участка по плану границ объекта

----- - обозначение границ участка по плану границ объекта

----- - обозначение границ участка по плану границ объекта



План границ объекта
(Лист №5)

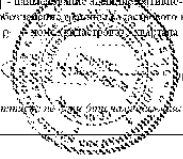


M 1:2000

План, составленный в соответствии с условиями и обозначениями:

- обозначения границ участка
- 1 - обозначения характерной точки границы участка
- обозначения границ смежных земельных участков
- обозначения границ смежных земельных участков, ориентированных на смежные участки
- обозначения границ смежных земельных участков
- обозначения границ смежных земельных участков

1 лист



№ 109 от 01.09.2022 г.

Место для отметки о внесении изменений в Единый государственный реестр недвижимости территории объекта

Раздел 4

План границ объекта
(Лист №6)



Пояснюющие условные знаки и обозначения:
----- - объект граница объекта
..... - объект граница объекта
..... - объект граница объекта
..... - объект граница объекта
..... - объект граница объекта
..... - объект граница объекта

M 1:2000

Лист №6 Дата 09 марта 2021 г

Александр Александрович [Имя Фамилия], [Должность] [Адрес]

