

ДЕПАРТАМЕНТ ПЕНЗЕНСКОЙ ОБЛАСТИ  
ПО ОХРАНЕ ПАМЯТНИКОВ ИСТОРИИ И КУЛЬТУРЫ

**П Р И К А З**

от « 13 » июля 2022 года № 142-ОД

г. Пенза

**Об утверждении предмета охраны объекта культурного наследия  
регионального значения «Усадебный дом княгини Долгоруковой»  
(Пензенская область, Башмаковский район, с. Липовка)**

В соответствии с Федеральным законом от 25.06.2002 № 73-ФЗ «Об объектах культурного наследия (памятниках истории и культуры) народов Российской Федерации» (с последующими изменениями), приказом Министерства культуры Российской Федерации от 13.01.2016 № 28 «Об утверждении Порядка определения предмета охраны объекта культурного наследия, включенного в единый государственный реестр объектов культурного наследия (памятников истории и культуры) народов Российской Федерации», руководствуясь Положением о Департаменте Пензенской области по охране памятников истории и культуры, утвержденным постановлением Правительства Пензенской области от 01.10.2021 № 667-пП «Об утверждении положения о Департаменте Пензенской области по охране памятников истории и культуры» (с последующими изменениями), на основании проекта предмета охраны объекта культурного наследия, подготовленного обществом с ограниченной ответственностью «Наследие», **п р и к а з ы в а ю:**

1. Утвердить прилагаемый предмет охраны объекта культурного наследия регионального значения «Усадебный дом княгини Долгоруковой» (Пензенская область, Башмаковский район, с. Липовка).

2. Настоящий приказ разместить (опубликовать) на «Официальном интернет-портале правовой информации» ([www.pravo.gov.ru](http://www.pravo.gov.ru)) и на официальном сайте Департамента Пензенской области по охране памятников истории и культуры в информационно-телекоммуникационной сети «Интернет».

3. Контроль за исполнением настоящего приказа оставляю за собой.

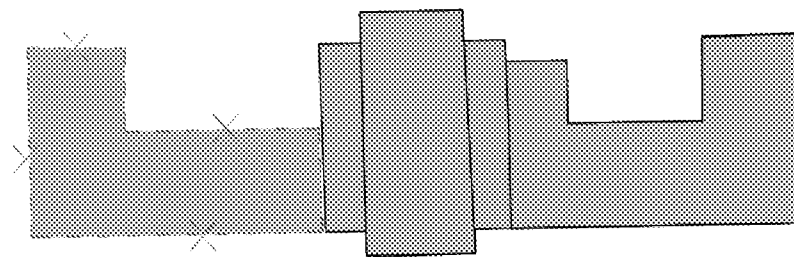
Врио начальника Департамента


Е.Н. Бойко


**Предмет охраны объекта культурного наследия регионального значения «Усадебный дом княгини Долгоруковой» (Пензенская область, Башмаковский район, с. Липовка)**

Описание предмета охраны	Материалы обоснования (фотофиксации и схемы)
<p><b>1. Местоположение объекта в структуре населенного пункта:</b> исследуемый объект расположен в северо-западной части с.Липовка, в квартале № 58:01:0330201</p>	 <p>Фрагмент кадастрового плана квартал № 58:01:0330201. (Территория земельного участка, на которой размещен объект культурного наследия показан красным цветом, территория квартала показана желтым цветом).</p>
<p><b>2.Пространственная и объемно-планировочная структура здания:</b></p>	<p>Планировочная структура – коридорная система.</p>

**3. Местоположение и габариты наружных несущих стен (существующие и утраченные)**

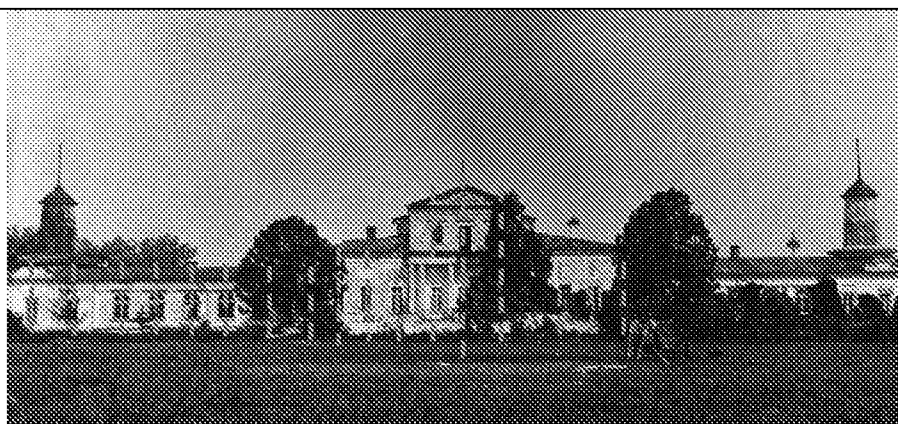


 - существующие наружные стены

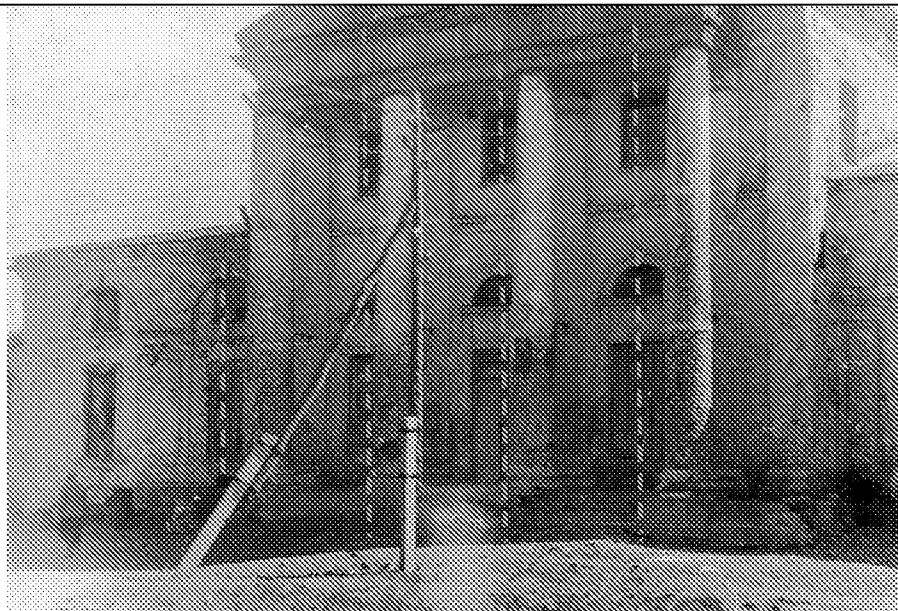
 - утраченные наружные стены западного флигеля

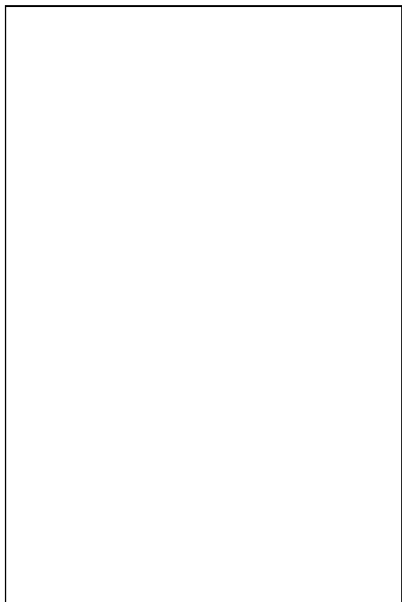
**4. Основные световые оси:**

Главного (юго-восточного) фасада:  
Центральный объем имеет 9 световых осей.  
2 флигеля – 8 световых осей.



**Дворовый (северо-западный) фасад.**  
Центральный объем на 7 световых осей.  
Флигель на 5 световых осей.

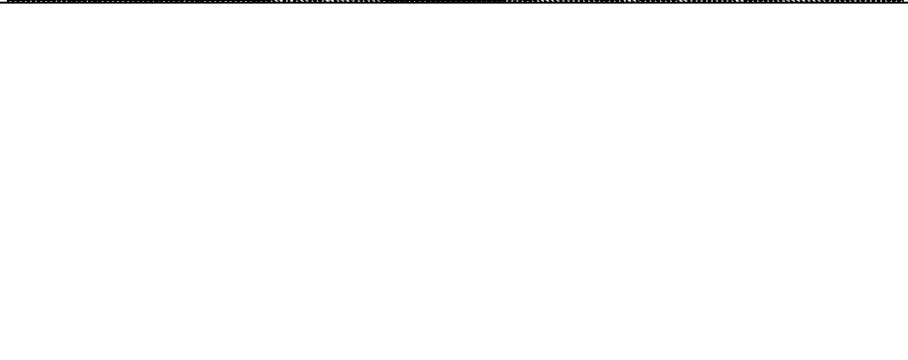




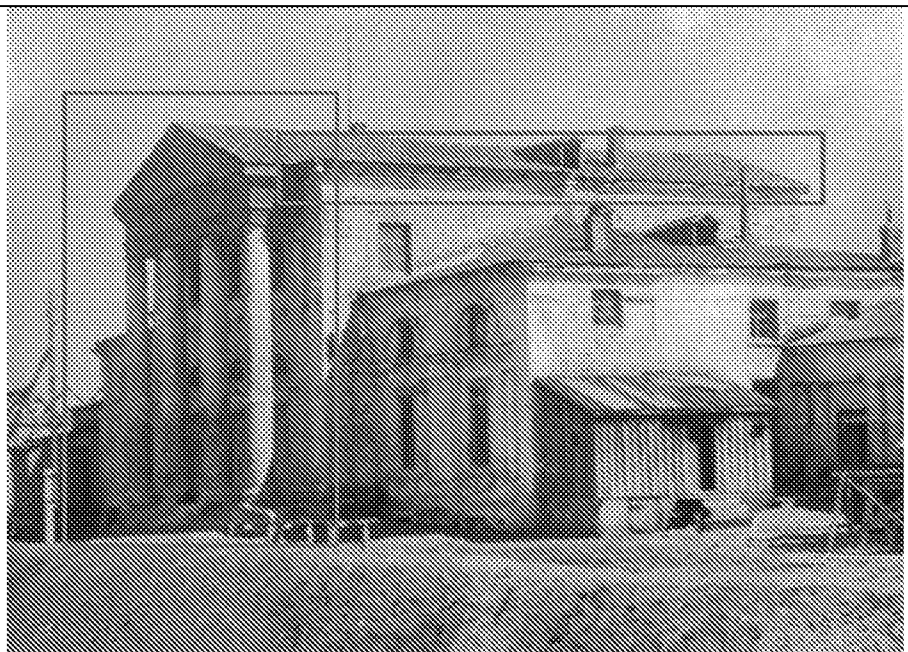
**5.           Материал  
конструкций стен и  
отделка стен:**  
Кирпичная кладка из  
глиняного обожжённого  
кирпича, отделка стен -  
известковой побеленной  
штукатурки.



**6. Композиционное и  
архитектурно-  
художественное  
оформление фасадов  
главного объема и  
пристроенных  
(восточного и  
западного) флигелей  
здания:**



**6.1.** Портик дворового(северо-западного) фасада, открытый с трех сторон. Колоннада из 4 колон круглого сечения в плане. Колонны имеют ступенчатую базу. Многоступенчатый антаблемент. Треугольный фронтон с карнизом. Многоступенчатый карнизный пояс мезонина.





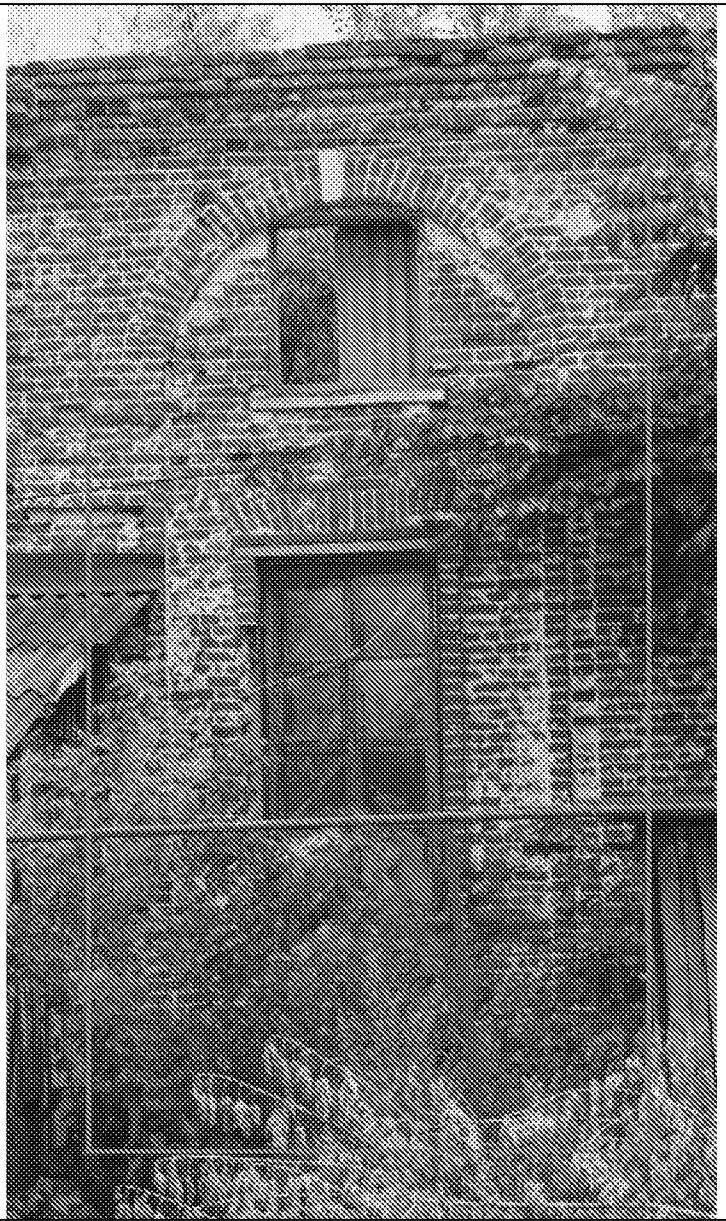
**6.2.** Оконные и дверные проемы мезонина(с северо-западной стороны) первого этажа декорируются пилястрами с опиранием на них арочных дуг «бровок» с замковыми камнями. За основными колоннами с выступом из плоскости стены, организованы пилястры. Дверной проем организован при помощи клинчатой кирпичной кладкой. Междуэтажный карнизный пояс заполняющий простенок от пилястры до пилястры.



**6.3.** Декоративное оформление оконных проемов.

По оконным простенкам устроены лопатки с опиранием на них арочных дуг «бровок» с замковыми камнями.







**6.4.** Портик главного (юго-восточного) фасада.

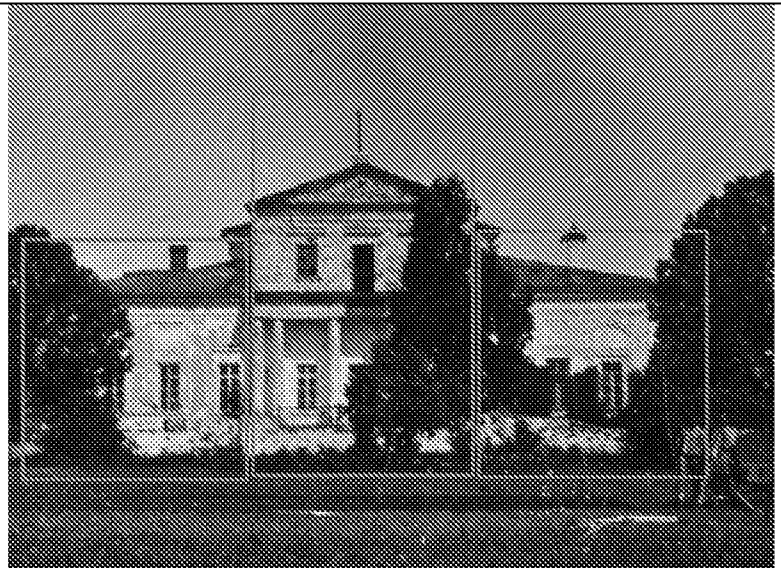
Колоннада из 6-ти колонн в высоту 1-ого этажа, с круглым сечением в плане, с опиранием на них перекрытия мезонина, выделенного карнизным поясом.

Входная группа с металлическим ограждением.

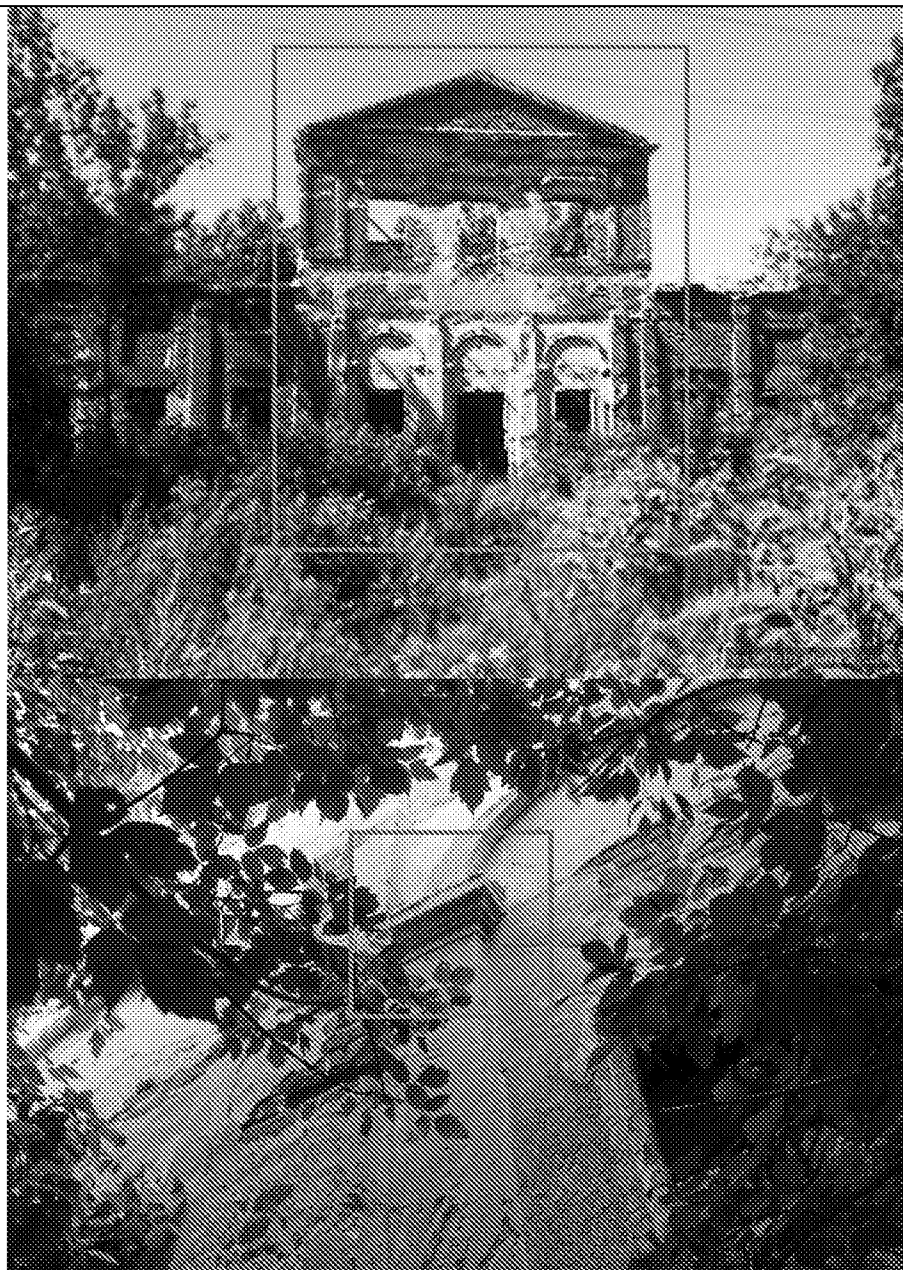


**6.5.** Центральная часть главного (юго-восточного) фасада делится на мезонин с портиками и одноэтажный основной объем.

Одноэтажный объем имеет по 3 световых оси с двух сторон от мезонина.

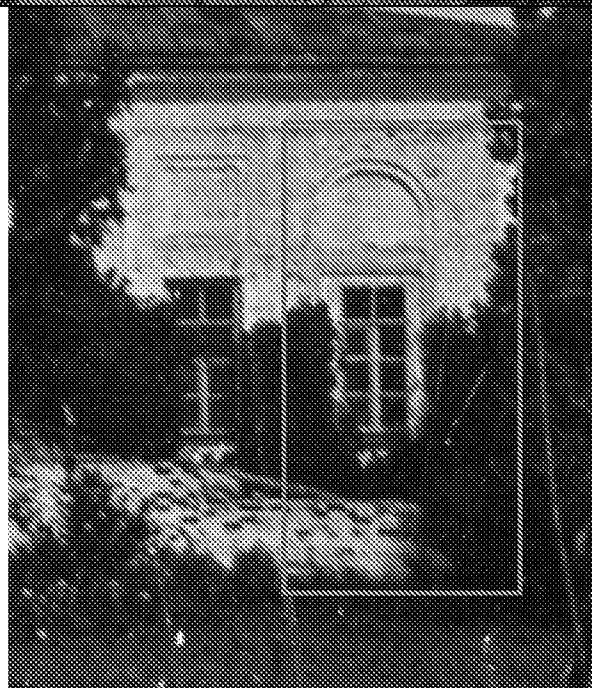


**6.6.** Плоскость стены мезонина главного (юго-восточного) фасада декорируется аналогично северо-западному фасаду смотри п.6.2.

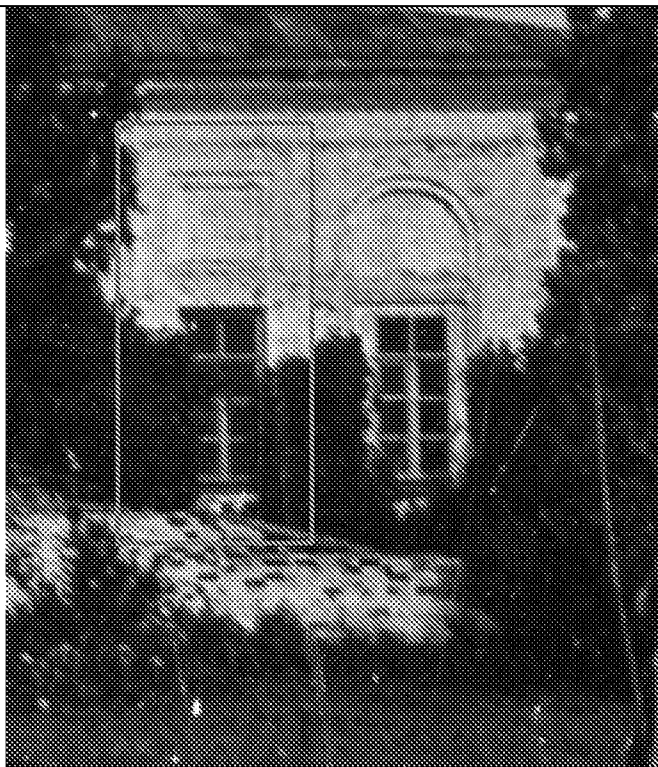


**6.7.** Оформление оконных проемов главного (юго-восточного) фасада в одноэтажном основном объеме делиться на три разных убранства:

- Первый оконный проем с профилирующими филенками продолжающиеся в арочное завершение.



- Второй оконный проем с клинчатой кирпичной перемычкой. Надоконное пространство выделяется филенчатой нишей.



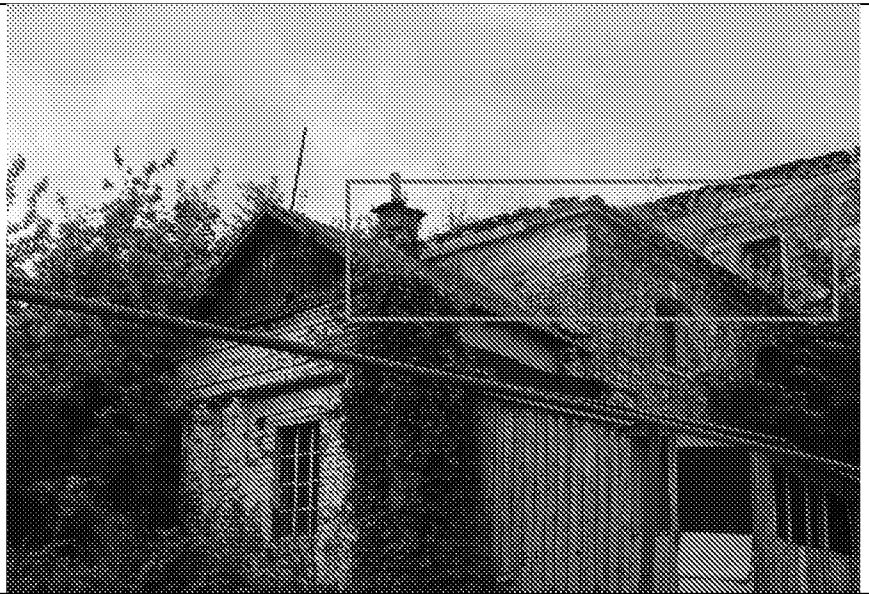
- Третий оконный проем декорируется многоуровневым сандриком.



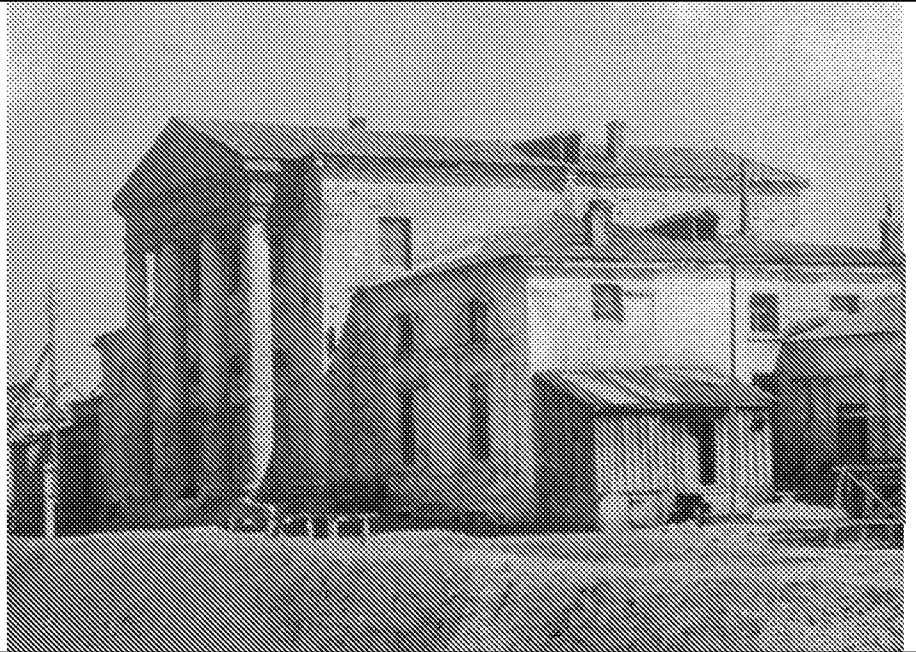
**6.8.** По периметру  
центрального  
одноэтажного объема  
идет венчающий  
карниз.



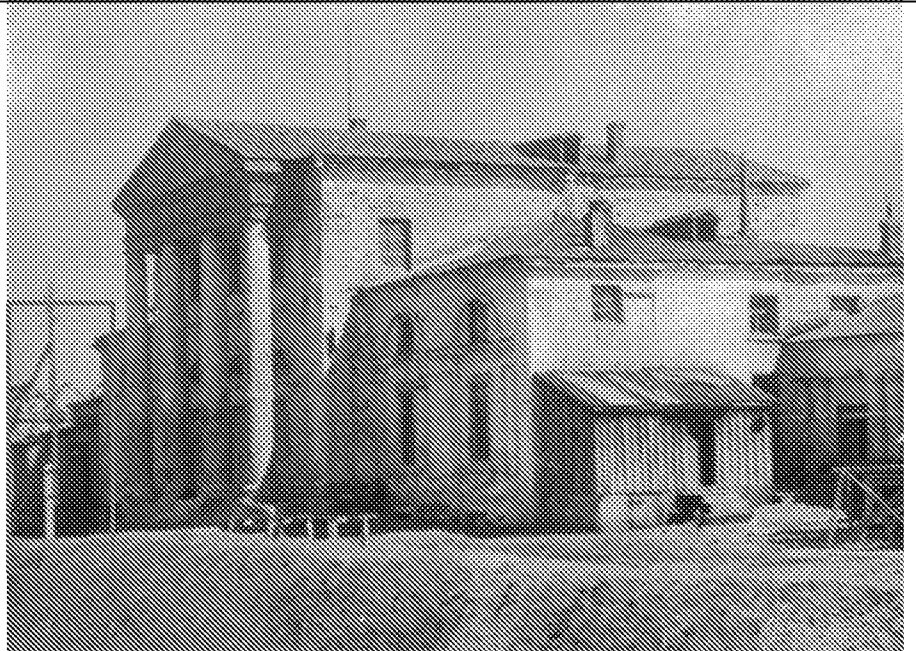




**6.9.** Входная группа флигеля (западного) декорируется порталом из пилястр полукруглой формы в сечении, с опорой на них сандрика.



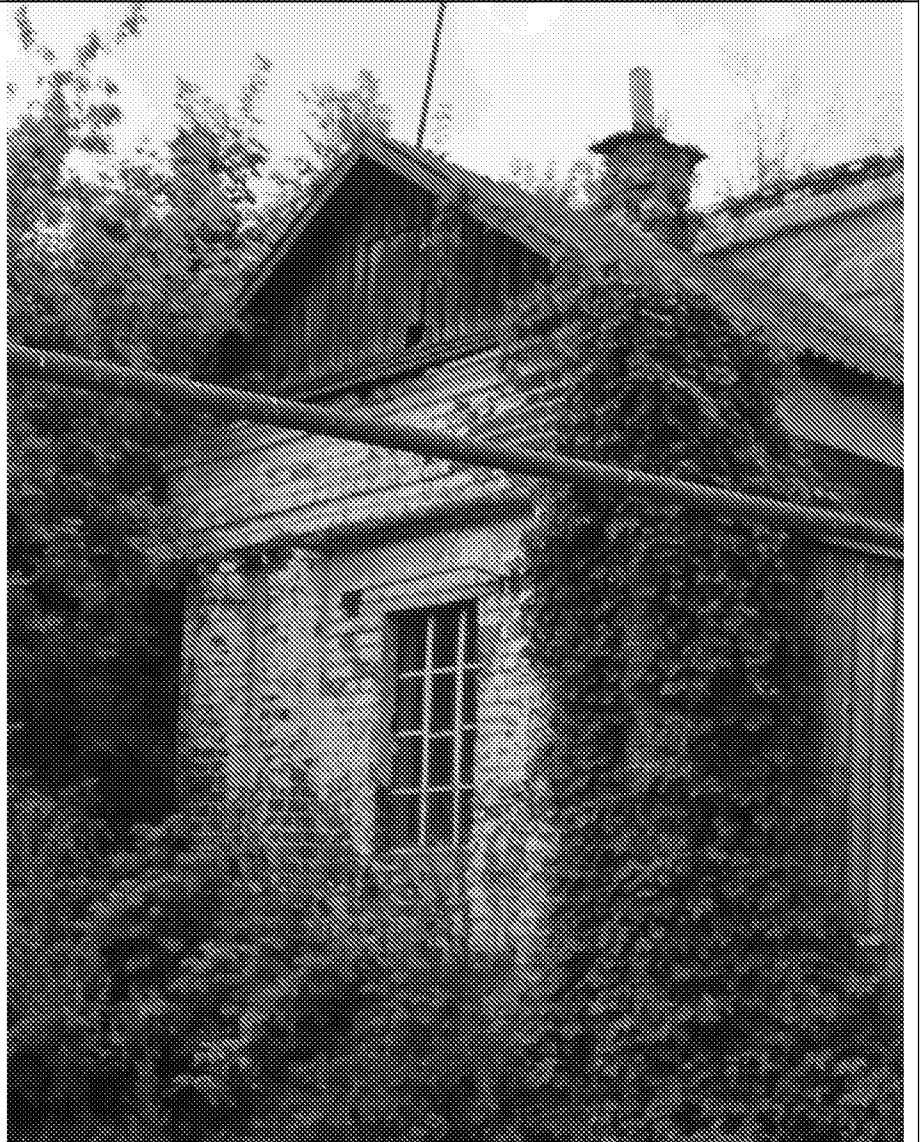
**6.10.** Входная группа флигеля (восточного) имеет деревянный пристрой.



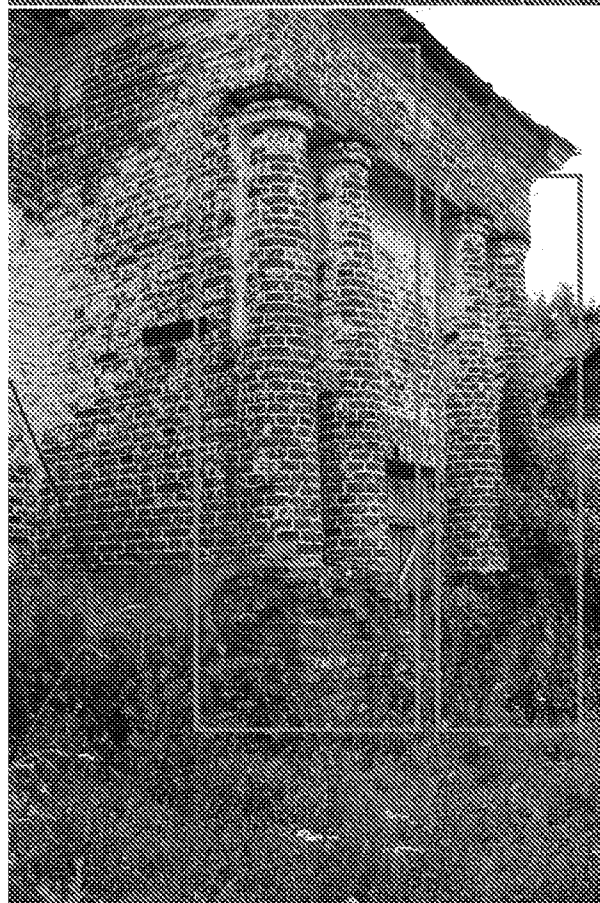
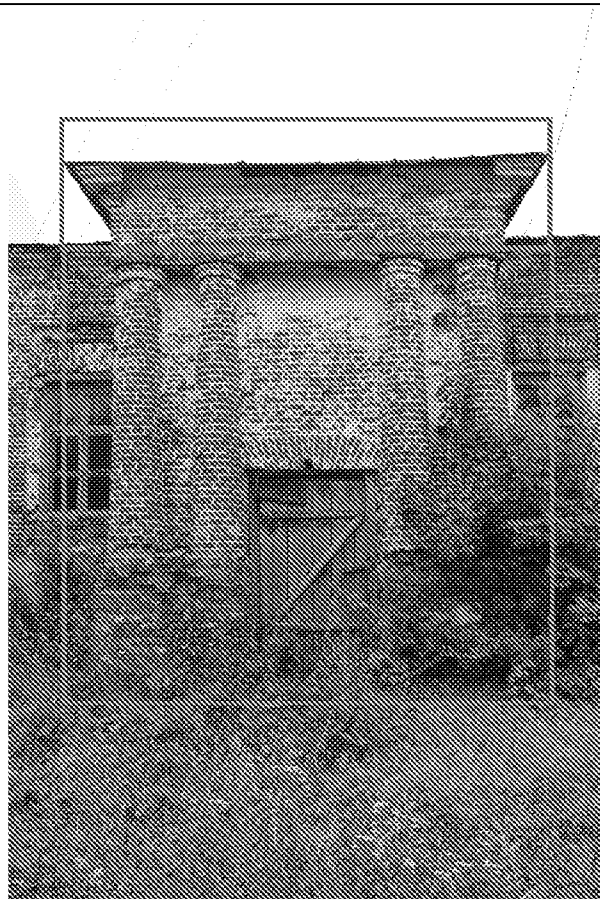




**6.11.** С торца восточного флигеля имеется оконный проем в нише, которая обрамляется идентично входным группам флигеля (западного, см. п.6.9)



**6.12. Флигель**  
(восточной) завершается  
выступающим  
портиком, с  
колоннадным  
обрамлением входного  
портала, антаблементом  
с венчающим карнизом.  
Вход организован с  
клинчатой кирпичной  
перемычкой (вход ведет  
в подвал).



**6.13.** По периметру флигеля идет ступенчатый карнизный пояс.



**6.14.** С главного (юго-восточного) фасада по флигелю организовывается галерея с 5 арочными оконными проемами. Завершается флигель 3-мя прямоугольными оконными проемами, завершающимися прямоугольными сандриками.



**7. Интерьерные приемы:**  
- Эскадра в углах мезонина.



- Внутренние входные проемы с клинчатой кирпичной перемычкой;



- Внутренние входные проемы с лучковой арочной перемычкой.

