

ДЕПАРТАМЕНТ ПЕНЗЕНСКОЙ ОБЛАСТИ  
ПО ОХРАНЕ ПАМЯТНИКОВ ИСТОРИИ И КУЛЬТУРЫ

**П Р И К А З**

от « 12 » октября 2022 года № 199-ОД

г. Пенза

**Об утверждении предмета охраны объекта культурного наследия  
регионального значения «Дом жилой»  
(Пензенская область, г. Пенза, ул. Калинина, 2)**

В соответствии с Федеральным законом от 25.06.2002 № 73-ФЗ «Об объектах культурного наследия (памятниках истории и культуры) народов Российской Федерации» (с последующими изменениями), приказом Министерства культуры Российской Федерации от 13.01.2016 № 28 «Об утверждении Порядка определения предмета охраны объекта культурного наследия, включенного в единый государственный реестр объектов культурного наследия (памятников истории и культуры) народов Российской Федерации в соответствии со статьей 64 Федерального закона от 25 июня 2002 г. № 73-ФЗ «Об объектах культурного наследия (памятниках истории и культуры) народов Российской Федерации», руководствуясь Положением о Департаменте Пензенской области по охране памятников истории и культуры, утвержденным постановлением Правительства Пензенской области от 01.10.2021 № 667-пП «Об утверждении положения о Департаменте Пензенской области по охране памятников истории и культуры» (с последующими изменениями), на основании проекта предмета охраны объекта культурного наследия, подготовленного обществом с ограниченной ответственностью «Наследие», **п р и к а з ы в а ю:**

1. Утвердить прилагаемый предмет охраны объекта культурного наследия регионального значения «Дом жилой» (Пензенская область, г. Пенза, ул. Калинина, 2).

2. Настоящий приказ разместить (опубликовать) на «Официальном интернет-портале правовой информации» ([www.pravo.gov.ru](http://www.pravo.gov.ru)) и на официальном сайте Департамента Пензенской области по охране памятников истории и культуры в информационно-телекоммуникационной сети «Интернет».

3. Контроль за исполнением настоящего приказа оставляю за собой.

Начальник Департамента

А.А. Понякин

**Предмет охраны объекта культурного наследия  
регионального значения  
«Дом жилой»  
(Пензенская область, г. Пенза, ул. Калинина, 2).**

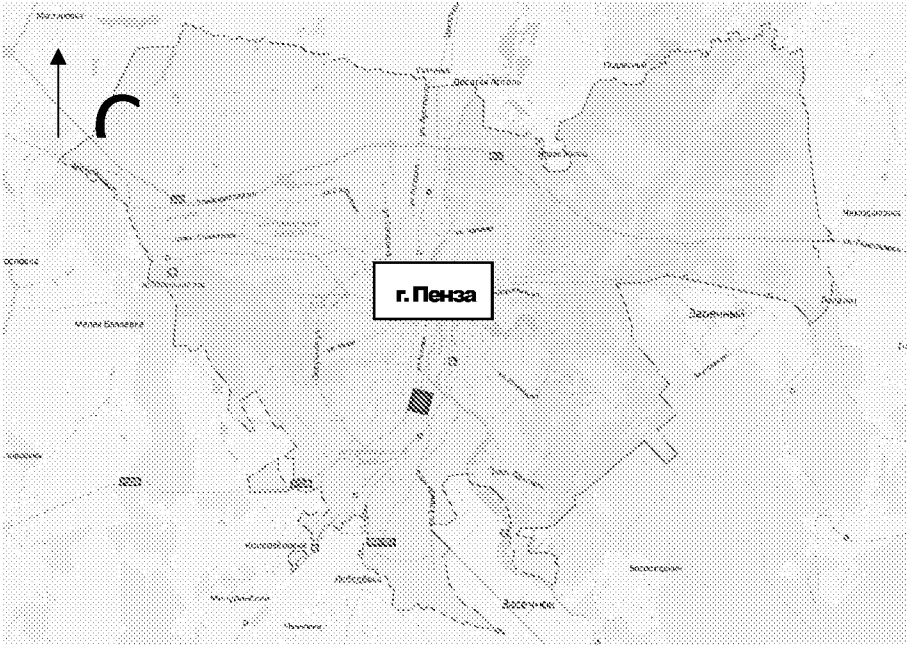
Описание предмета охраны	Материалы по обоснованию предмета охраны объекта культурного наследия
<p><b>1. Существующее местоположение объекта в центральной части г. Пенза.</b></p>	<p>Схема расположения объекта культурного наследия в структуре г. Пенза.</p>  <p>Условные обозначения: ▨ - объект культурного наследия.</p>

Схема отображения объекта культурного наследия в границах земельного участка с кадастровым номером: 58:29:4005009:14.

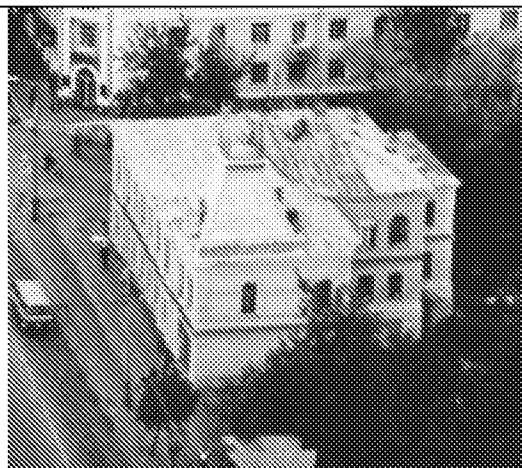


Условные обозначения:

■ - объект культурного наследия;

- граница территории земельного участка с кадастровым номером: 58:29:4005009:14.

**2. Пространственная и объемно-планировочная структура здания:** двухэтажное «Г»-образной формы в плане здание, с подвалом и чердаком, состоящее из двух двухэтажных объемов: основного «Г»-образного, своим главным продольным фасадом выходящего на линию застройки по ул. Калинина, а коротким - на ул. Замойского, и небольшого, прямоугольного в плане с понижением по высоте, пристроя, примыкающего по центру внешней восточной стороны к



основному объему.



3. Местоположение и габариты наружных и внутренних несущих элементов; отметки и размеры вылетов карнизов и конька крыши; местоположение, конфигурация и габариты световых и дверных проемов; местоположение, конфигурация и габариты башни

4. Световые оси: главный (западный) фасад здания имеет девять световых осей; северный, южный и восточный – по шесть световых осей.





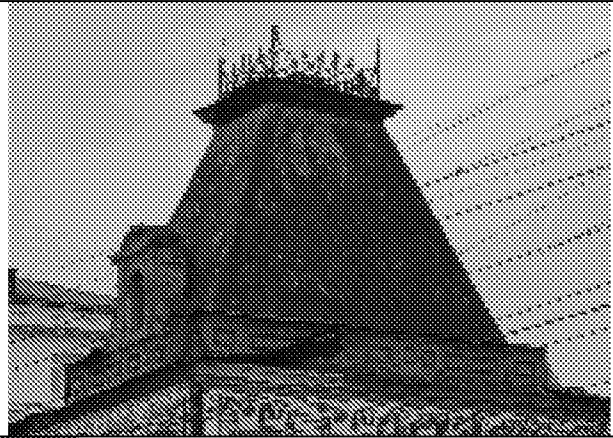
**5.           Материал**  
**конструкций стен и их**  
**наружная       отделка:**  
глиняный  
«обожженный» кирпич  
на известково-песчаном  
растворе,  
оштукатуренный       и  
окрашенный.



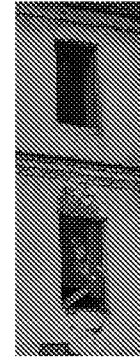
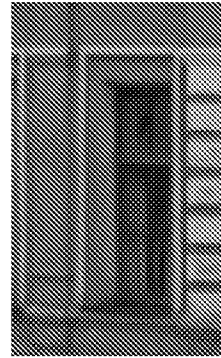
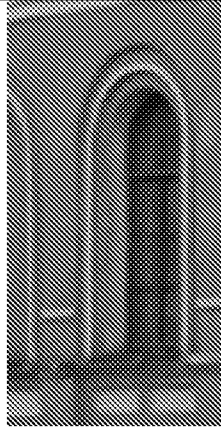
**6.   Форма   крыш,**  
**материал и рисунок**  
**покрытий       кровли:**  
вальмовая               по  
стропильной  
деревянной системе с  
покрытием из листовой  
кровельной стали на  
фальцевом соединении с  
разуклонкой (основная  
кровля);       шатровая  
пирамидальная  
усеченная башня с  
чешуйчатым покрытием  
из листовой кровельной  
стали с карнизным  
завершением,



обрамленным чугунной узорчатой решеткой.



**7. Клинчатые оконные и дверные перемычки:** прямой (подвальный и первый этаж основного объема и восточного пристроя), циркульной (второй этаж основного объема) и лучковой (три окна первого этажа южного фасада) формы

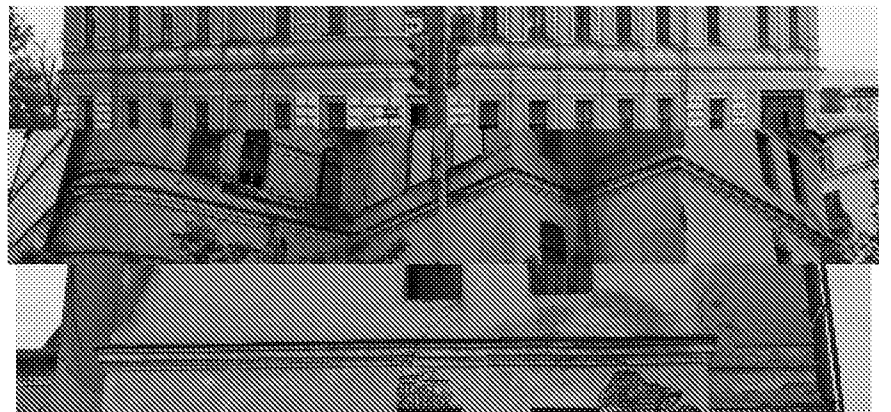


**8. Композиционное и архитектурно-художественное оформление фасадов:** архитектурный стиль «модерн»:

**8.1.** карнизный пояс по периметру здания; надоконный пояс второго этажа основного объема;



**8.2.** межэтажный пояс по периметру здания;



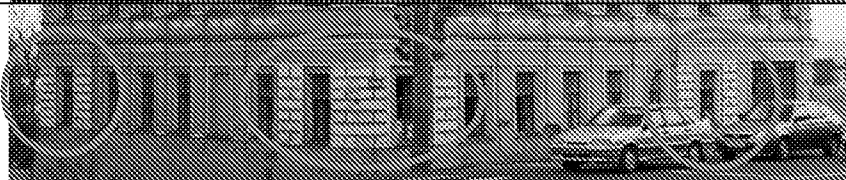
**8.3.** выступающий цоколь;



**8.4.** межоконный пояс второго этажа, переходящий в аркатурный циркулярный пояс северного, западного и южного фасадов, а также части южного и восточного фасадов основного объема здания в скругленной части, объединяющий пять световых осей;



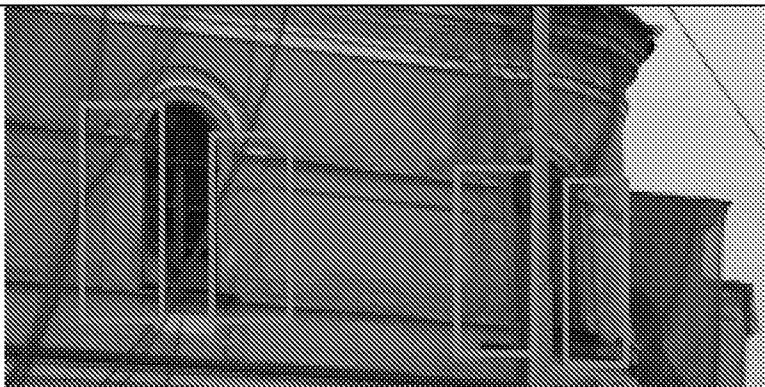
**8.5.** рустовка ризалитов в уровне первого здания;



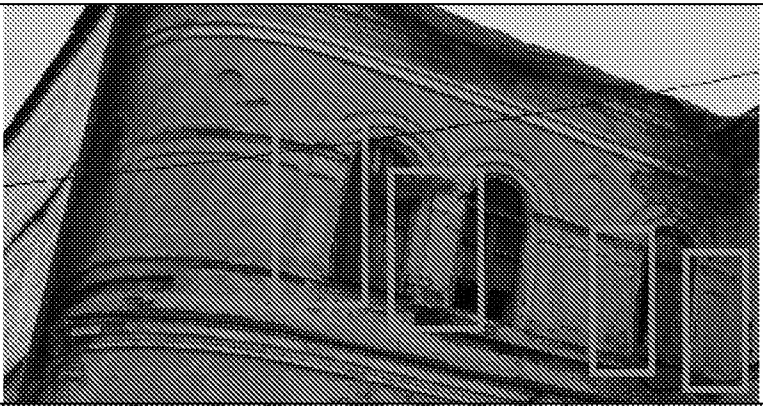


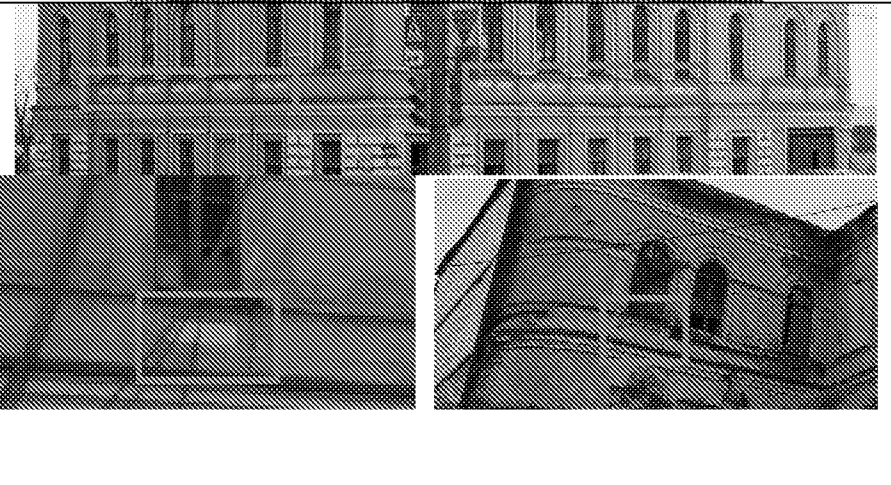
**8.6.** подоконный поясок второго этажа и хаотично-расположенные горизонтальные ниши в скругленной части южного и восточного фасадов;



**8.7.** прямоугольные пилястры межоконных простенков южного и восточного фасадов второго этажа основного объема;





	
<p><b>8.8.</b> прямоугольные пилястры межконных простенков первого этажа западного и северного фасадов;</p>	
<p><b>8.9.</b> круглые нишки в оконных простенках второго этажа западного, южного и восточного фасадов основного объема</p>	
<p><b>8.10.</b> двойные и одинарные филенки в подоконных нишах второго этажа северного, западного и южного фасадов основного объема здания;</p>	

**8.11.** угловой  
кирпичный парапетный  
аттик башни,  
переходящий в  
центральную люкарну  
со слуховым окном  
циркульной формы,  
оформленную декором  
в стиле «модерн»; аттик  
по всей длине украшен  
филенками квадратной  
и прямоугольной  
формы, люкарна –  
центральным  
циркульным проемом,  
оформленным с боков  
парой пилястр и  
зеркальных валют, а  
сверху - фронтоном с  
карнизом лучковой  
формы.



**9.** Деревянные окна  
прямой, циркульной и  
лучковой формы с  
исторической  
расстекловкой  
(шестичастной по  
первому и восьми и  
двенадцати частной по  
второму этажом  
основного объема);



**10.** Широкая  
деревянная  
двухстворчатая  
филенчатая входная  
дверь западного  
(главного) фасада с  
асимметричным «Г»-  
образным витражом с  
двенадцатичастной  
расстекловкой.

