

ДЕПАРТАМЕНТ ПЕНЗЕНСКОЙ ОБЛАСТИ
ПО ОХРАНЕ ПАМЯТНИКОВ ИСТОРИИ И КУЛЬТУРЫ

П Р И К А З

от « 11 » октября 2022 года № 195-ОД

г. Пенза

**Об утверждении предмета охраны объекта культурного наследия
регионального значения
«Дом жилой» (Пензенская область, г. Пенза, ул. Горького, д. 37)**

В соответствии с Федеральным законом от 25.06.2002 № 73-ФЗ «Об объектах культурного наследия (памятниках истории и культуры) народов Российской Федерации» (с последующими изменениями), приказом Министерства культуры Российской Федерации от 13.01.2016 № 28 «Об утверждении Порядка определения предмета охраны объекта культурного наследия, включенного в единый государственный реестр объектов культурного наследия (памятников истории и культуры) народов Российской Федерации в соответствии со статьей 64 Федерального закона от 25 июня 2002 г. № 73-ФЗ «Об объектах культурного наследия (памятниках истории и культуры) народов Российской Федерации», руководствуясь Положением о Департаменте Пензенской области по охране памятников истории и культуры, утвержденным постановлением Правительства Пензенской области от 01.10.2021 № 667-пП «Об утверждении положения о Департаменте Пензенской области по охране памятников истории и культуры» (с последующими изменениями), на основании проекта предмета охраны объекта культурного наследия, подготовленного обществом с ограниченной ответственностью «Наследие», **п р и к а з ы в а ю:**

1. Утвердить прилагаемый предмет охраны объекта культурного наследия регионального значения «Дом жилой» (Пензенская область, г. Пенза, ул. Горького, д. 37).

2. Настоящий приказ разместить (опубликовать) на «Официальном интернет-портале правовой информации» (www.pravo.gov.ru) и на официальном сайте Департамента Пензенской области по охране памятников истории и культуры в информационно-телекоммуникационной сети «Интернет».

3. Контроль за исполнением настоящего приказа оставляю за собой.

Начальник Департамента

А.А. Понякин

**Предмет охраны объекта культурного наследия
регионального значения
«Дом жилой» (Пензенская область, г. Пенза, ул. Горького, д. 37)**

Описание предмета охраны	Материалы по обоснованию предмета охраны объекта культурного наследия
1. местоположение объекта культурного наследия;	 <p><i>Схема расположения объекта культурного наследия в структуре г. Пенза</i></p> <p>Условные обозначения: ▣ - объект культурного наследия в структуре г. Пенза.</p>



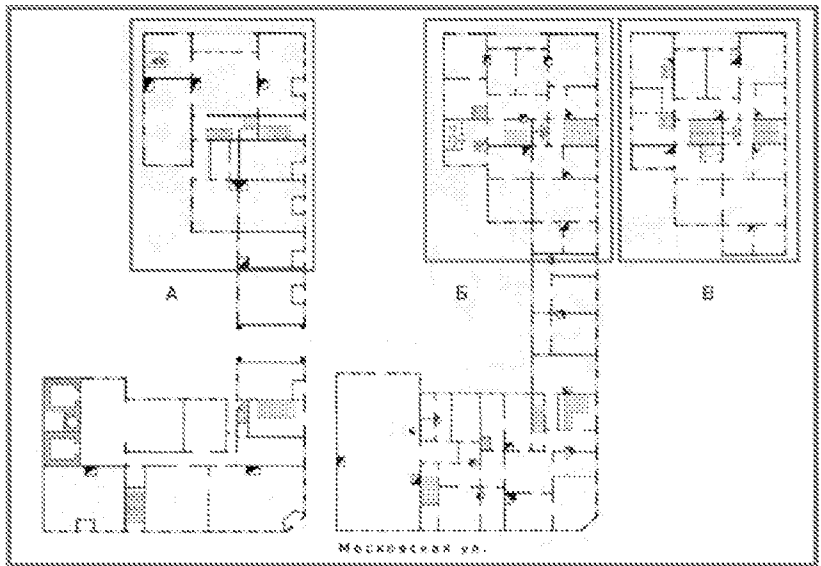
Схема отображения объекта культурного наследия в границах земельных участков с кадастровыми номерами 58:29:4005014.6.

Условные обозначения:

▨ - Объект культурного наследия «Дом жилой».

□ - Земельный участок с кадастровым №58:29:4005014.6.

2. исторические (начало XX в.) габариты здания по плану и высоте:
- расположение наружных стен;
 - ступенчатая форма плана;
 - 3-х этажный объем.



Планы 1-го (А), 2-го (Б) и 3-го (В) этажей здания лет. 20, 5-го 1924 г.

3. историческая
(начало XX в.)
архитектурная композиция
здания:

- «центральная» ось –
ризалит с башней;
- два объема на 5 световых
осей;
- западный ризалит с
аттиком;
- угловая пилястра на
четверть круга, как
соединение южного и
восточного фасада.



4. архитектурное решение и декоративное оформление исторических (начало XX в.) фасадов здания:

- «центральная» ось ризалит с пилястрами на мотивы романтизма и дверным сандриком первого этажа (1);



- башенка «центрального» ризалита с с 4-х гранным шатром с шпилем (2);

2

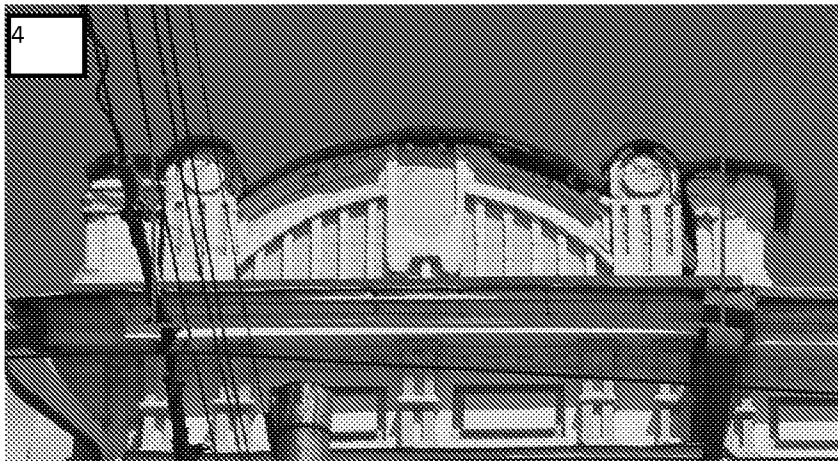


- западный ризалит с пилястрами на мотивы романтизма(3);

3



- аттик в стиле модерн(4);



- объем на пять световых осей с пилястрами, филенками(5),



- декоративное оформление оконных проемов второго и

третьего этажа (6):

- Парный оконный проем с молдингом(6.1);

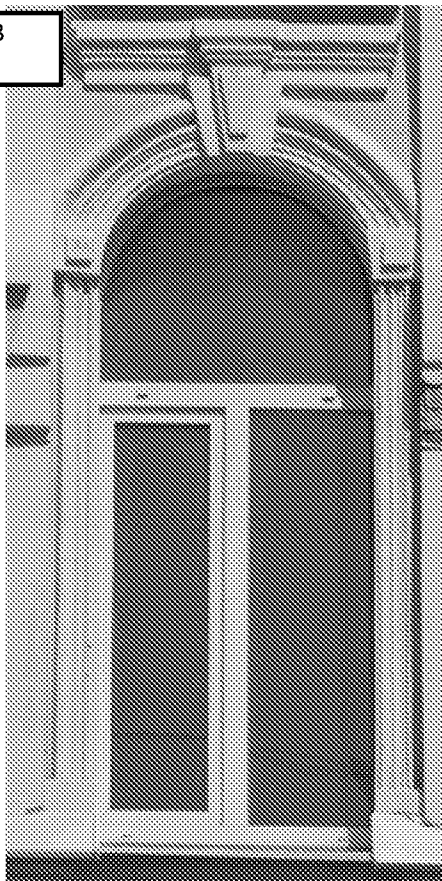


- Прямоугольное окно третьего этажа с молдингом (6.2);



- Арочное окно с архивольтом и замковым камнем и полочкой(6.3);

6.3



- навершие(7);

7



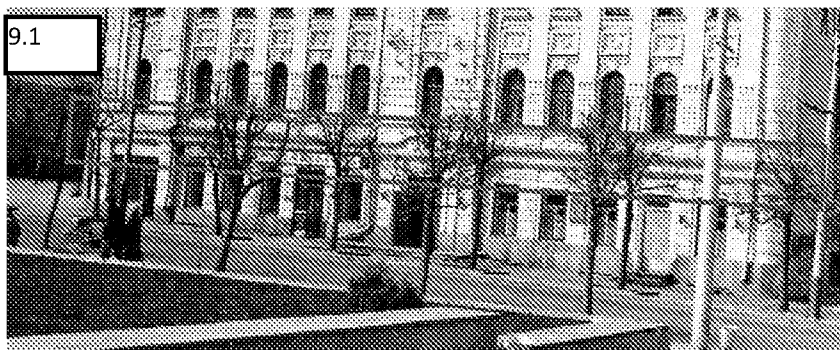
- угловая пилястра под руст

на четверть круга (8);



- горизонтальные тяги(9):

- Междуэтажный карнизный пояс (9.1);



- Карнизный фриз с венчающим карнизом(9.2);



- отделка рустом первого этажа (10).

10

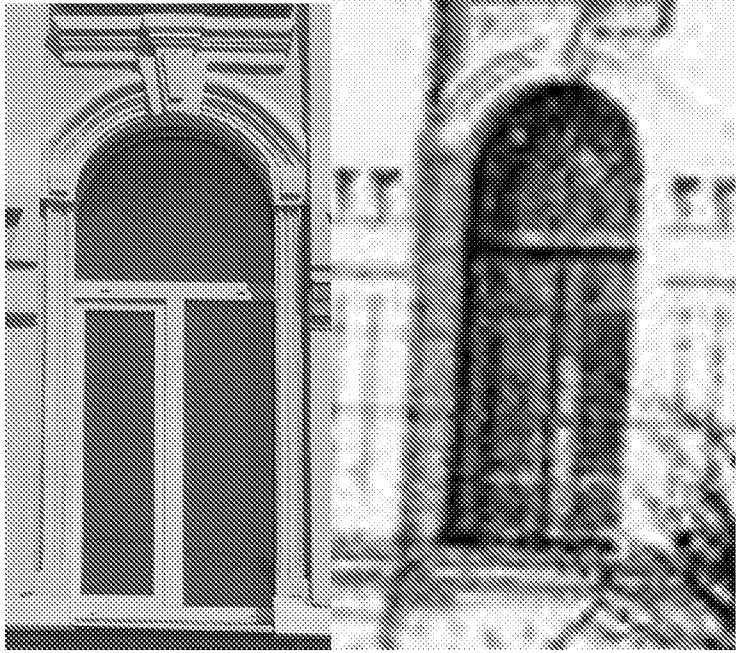


10



5. исторические
(начало XX в.) габариты
наружных оконных
проемов фасадов здания с
сохранением исторической
растекловки;







6. исторические
(начало XX в.) габариты
наружного дверного проема
фасадов здания;





7. покрытие кровли из листового металла на фальцевом соединении;

