

**ДЕПАРТАМЕНТ ПЕНЗЕНСКОЙ ОБЛАСТИ  
ПО ОХРАНЕ ПАМЯТНИКОВ ИСТОРИИ И КУЛЬТУРЫ**

**П Р И К А З**

от « 14 » ноября 2022 года № 226-ОД

г. Пенза

**Об утверждении предмета охраны объекта культурного наследия  
регионального значения «Дом жилой», расположенного по адресу:  
Пензенская область, г. Пенза, ул. Лермонтова, 22  
(адрес согласно Единому государственному реестру недвижимости:  
Пензенская область, г. Пенза, ул. Лермонтова, 24)**

В соответствии с Федеральным законом от 25.06.2002 № 73-ФЗ «Об объектах культурного наследия (памятниках истории и культуры) народов Российской Федерации» (с последующими изменениями), приказом Министерства культуры Российской Федерации от 13.01.2016 № 28 «Об утверждении Порядка определения предмета охраны объекта культурного наследия, включенного в единый государственный реестр объектов культурного наследия (памятников истории и культуры) народов Российской Федерации в соответствии со статьей 64 Федерального закона от 25 июня 2002 г. № 73-ФЗ «Об объектах культурного наследия (памятниках истории и культуры) народов Российской Федерации», руководствуясь Положением о Департаменте Пензенской области по охране памятников истории и культуры, утвержденным постановлением Правительства Пензенской области от 01.10.2021 № 667-пП «Об утверждении положения о Департаменте Пензенской области по охране памятников истории и культуры» (с последующими изменениями), на основании проекта предмета охраны объекта культурного наследия, подготовленного обществом с ограниченной ответственностью «Наследие», **п р и к а з ы в а ю:**

1. Утвердить прилагаемый предмет охраны объекта культурного наследия регионального значения «Дом жилой» (Пензенская область, г. Пенза, ул. Лермонтова, 24).

2. Настоящий приказ разместить (опубликовать) на «Официальном интернет-портале правовой информации» ([www.pravo.gov.ru](http://www.pravo.gov.ru)) и на официальном сайте Департамента Пензенской области по охране памятников истории и культуры в информационно-телекоммуникационной сети «Интернет».

3. Контроль за исполнением настоящего приказа оставляю за собой.

Начальник Департамента


А.А. Понякин

**Предмет охраны объекта культурного наследия  
регионального значения «Дом жилой»  
(Пензенская область, г. Пенза, ул. Лермонтова, 24)**

<i>Описание предмета охраны</i>	<i>Материалы по обоснованию предмета охраны объекта культурного наследия</i>
1. Местоположение объекта культурного наследия.	<i>Схема расположения объекта культурного наследия в структуре г.Пенза</i>  <i>Условные обозначения: ▨ объект культурного наследия</i> <i>Схема местоположения исследуемого объекта культурного наследия в структуре кадастрового квартала</i>



Условные обозначения:

 - объект культурного наследия

- - граница территории кадастрового квартала № 58:29:3002007

*Схема местоположения исследуемого объекта культурного наследия в структуре земельного участка*



Условные обозначения:

 - объект культурного наследия

- - граница территории земельного участка с кадастровым номером: 58:29:3002007:6

1. Исторические (XIX в.) габариты по главному фасаду здания по плану и высоте:

- одноэтажное кирпичное оштукатуренное,
- прямоугольное в плане здание



Прямоугольное в плане здание

2. Историческая (XIX в.) архитектурная композиция здания;
- пятичастную композицию, образованную двумя боковыми и центральным ризалитами;
  - Историческая архитектурная композиция здания продиктованная стилем классицизм.



Пятичастную композицию, образованную двумя боковыми и центральным ризалитами;



Историческая архитектурная композиция здания продиктованная стилем классицизм.

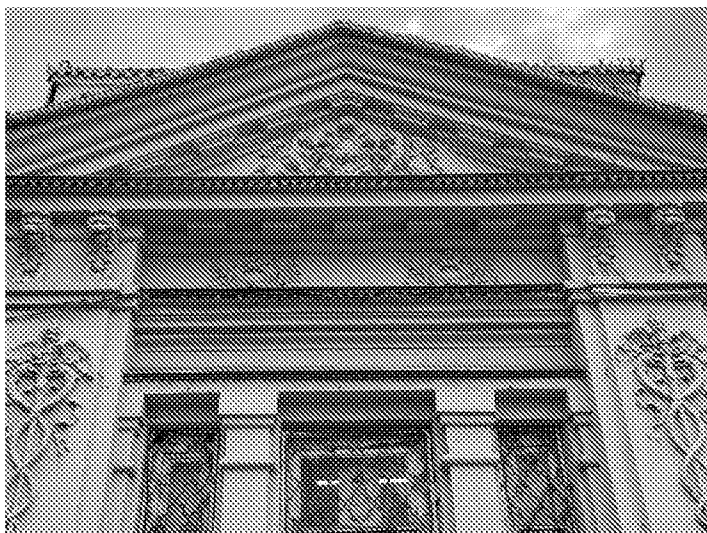
3. Архитектурное решение и декоративное оформление исторических (XIX в.) фасадов (с западной, северной и южной стороны) здания:
- вертикальные пилоны (пилястры);
  - горизонтальные тяги (подоконный пояс, венчающий карниз);
  - разорванный лучковый центральный фронтон с грифонами;
  - треугольный фронтон;
  - оштукатуренные фасады;
  - декоративные оформления (геральдические эмблемы, картуш, кронштейны - в форме львиных голов,



Вертикальные пилоны и горизонтальные тяги



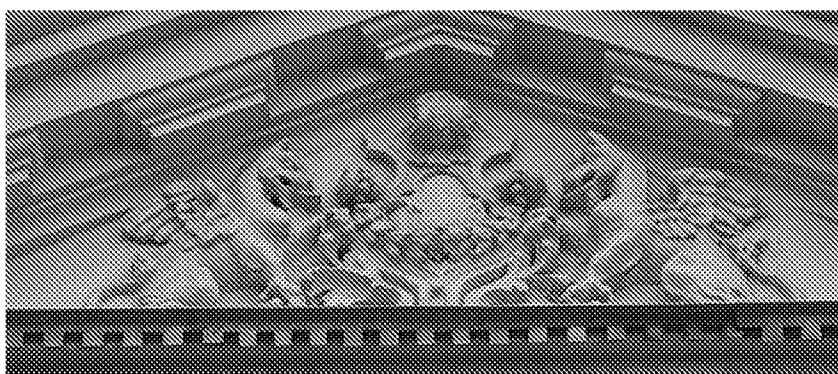
лепнина - символ кадуцей),  
- Фактура стен –  
оштукатуренные, кирпичные



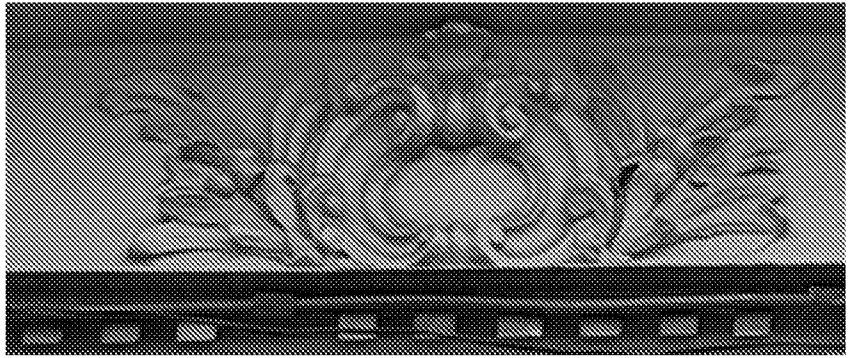
Треугольный фронтон



Разорванный лучковый центральный фронтон



Геральдические эмблемы в треугольных фронтонах с  
грифонами



Картуш



Кронштейны - в форме львиных голов



Лепнина - символ кадуцей



Фактура стен – оштукатуренные, кирпичные.



5. Исторические (XIX в.) габариты наружных оконных проемов северного фасада здания;

Световые оси:

- Северный фасад (9 световых оси).

Композиция наружных оконных проемов:

- композиция из трех оконных проемов в нише, объединенная общим шагом пилястр;  
- одинарные прямоугольные окна, обрамленные пилястрами;  
- арочные оконные проемы центрального ризалита с архивольтом. Выделение окон по типу «портика» с применением полуколон с коринфским ордером.



Северный фасад (9 световых оси)



Композиция из трех оконных проемов в нише, объединенная общим шагом пилястр



Одинарные прямоугольные окна , обрамленные пилятрами



Арочные оконные проемы центрального ризалита с архивольтом. Выделение окон по типу «портика» с применением полуколон с коринфским ордером

6. Исторические (XIX в.) габариты и расположение наружных дверных проемов северного фасада.



Северный фасад