

**ДЕПАРТАМЕНТ ПЕНЗЕНСКОЙ ОБЛАСТИ
ПО ОХРАНЕ ПАМЯТНИКОВ ИСТОРИИ И КУЛЬТУРЫ**

П Р И К А З

от « 21 » декабря 2022 года № 282-ОД

г. Пенза

Об утверждении границ и режима использования территории объекта культурного наследия регионального значения «Дом жилой (деревянный)» по адресу: г. Пенза, ул. Ключевского, 55

В соответствии со статьей 3.1, подпунктом 4 статьи 9.2, подпунктом 10 пункта 2 статьи 33 Федерального закона от 25.06.2002 № 73-ФЗ «Об объектах культурного наследия (памятниках истории и культуры) народов Российской Федерации» (с последующими изменениями), приказом Министерства культуры Российской Федерации от 04.06.2015 № 1745 «Об утверждении требований к составлению проектов границ территорий объектов культурного наследия», руководствуясь Положением о Департаменте Пензенской области по охране памятников истории и культуры, утвержденным постановлением Правительства Пензенской области от 01.10.2021 № 667-пП «Об утверждении Положения о Департаменте Пензенской области по охране памятников истории и культуры» (с последующими изменениями), на основании проекта границ территории объекта культурного наследия, подготовленного обществом с ограниченной ответственностью Научно-производственный центр «ЦЕРА», **п р и к а з ы в а ю:**

1. Утвердить границы территории объекта культурного наследия регионального значения «Дом жилой (деревянный)» по адресу: г. Пенза, ул. Ключевского, 55, согласно приложению № 1 к настоящему приказу.

2. Утвердить режим использования территории объекта культурного наследия регионального значения «Дом жилой (деревянный)» по адресу: г. Пенза, ул. Ключевского, 55, согласно приложению № 2 к настоящему приказу.

3. Настоящий приказ разместить (опубликовать) на «Официальном интернет-портале правовой информации» (www.pravo.gov.ru) и на официальном сайте Департамента Пензенской области по охране памятников истории и культуры в информационно-телекоммуникационной сети «Интернет».

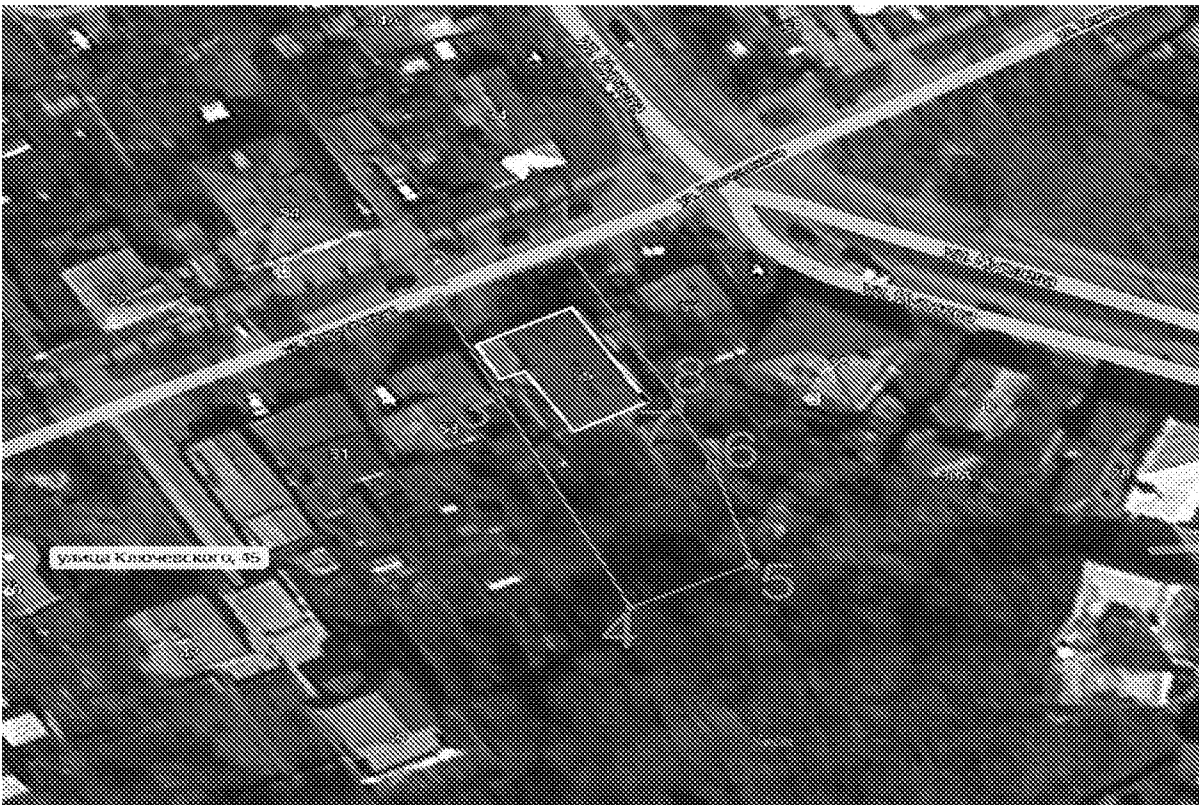
4. Контроль за исполнением настоящего приказа оставляю за собой.

Начальник Департамента

А.А. Понякин

Границы территории объекта культурного наследия регионального значения «Дом жилой (деревянный)» по адресу: г. Пенза, ул. Ключевского, 55

Схема границ территории объекта культурного наследия



- объект культурного наследия



- граница территории объекта культурного наследия



- номер поворотных точек границы территории

Перечень координат поворотных точек границ территории объекта культурного наследия регионального значения «Дом жилой (деревянный)» по адресу: г. Пенза, ул. Ключевского, 55

№ поворотной точки	Координаты точек в системе координат МСК-58,	
	X	Y
1	381747.56	2230348.96
2	381739.66	2230333.57
3	381724.06	2230340.44
4	381687.93	2230356.22
5	381695.18	2230370.64
6	381711.99	2230366.15
7	381721.13	2230361.75
8	381722.26	2230362.04

Приложение № 2
утверждено приказом Департамента
Пензенской области по охране
памятников истории и культуры
от « 21 » декабря 2022 г. № 282-ОД

Режим использования территории объекта культурного наследия
регионального значения «Дом жилой (деревянный)» по адресу: г. Пенза, ул.
Ключевского, 55

На территории объекта культурного наследия регионального значения «Дом жилой (деревянный)» по адресу: г. Пенза, ул. Ключевского, 55, разрешается:

- проведение работ по сохранению объекта культурного наследия и его территории (консервационные, реставрационные работы, ремонт, приспособление памятника истории и культуры для современного использования); применение традиционных материалов при реставрации памятника истории и культуры; сохранение подлинных частей, элементов, деталей здания;
- ведение хозяйственной деятельности, не противоречащей требованиям обеспечения сохранности объекта культурного наследия и позволяющей обеспечить функционирование объекта культурного наследия в современных условиях;
- осуществление работ по изучению объекта культурного наследия: производство зондажей, шурфов, раскопов, инженерных, физико-химических исследований;
- проведение археологических исследований при наличии открытого листа;
- сохранение историко-градостроительной или природной среды объекта культурного наследия;
- капитальный ремонт и прокладка наружных инженерных сетей, необходимых для сохранения и функционирования объекта культурного наследия;
- благоустройство территории;
- обеспечение мер пожарной и экологической безопасности объекта культурного наследия;
- установка на фасаде объекта культурного наследия информационной надписи с площадью информационного поля не более 0,3 кв.м, непосредственно связанной с исторической и современной функциями объектов культурного наследия;
- размещение временных элементов информационно-декоративного оформления событийного характера (мобильные информационные конструкции), включая праздничное оформление.

На территории объекта культурного наследия регионального значения «Дом жилой (деревянный)» по адресу: г. Пенза, ул. Ключевского, 55, запрещается:

- снос объекта культурного наследия;
- изменение объемно-пространственных характеристик существующего памятника;
- возведение объектов капитального строительства, проведение земляных, строительных и иных работ, за исключением работ по сохранению объекта культурного наследия или его отдельных элементов;
- установка на фасадах, крыше объекта культурного наследия любых технических объектов и элементов, в том числе кондиционеров, крупногабаритных антенн, технических элементов инженерных систем, рекламных конструкций, вывесок, телеантенн;
- размещение временных построек, киосков, складов, площадок для складирования любых веществ, материалов и оборудования;
- изменение исторической планировочной структуры территории;
- установка отдельно стоящих средств наружной рекламы, установка линейных объектов, вышек сотовой связи;
- прокладка инженерных коммуникаций (теплотрасс, газопровода, и т.д.) наземным и надземным способом.