



**МИНИСТЕРСТВО ГРАДОСТРОИТЕЛЬСТВА И АРХИТЕКТУРЫ
ПЕНЗЕНСКОЙ ОБЛАСТИ**

П Р И К А З

от 26.12.2022 № 314/ОД

г. Пенза

Об утверждении границ охранной зоны существующих газовых сетей протяженностью 3831 м, расположенных по адресу: Пензенская область, Кузнецкий район, с. Козляковка и наложении ограничений (обременений) на входящие в нее земельные участки

В соответствии с Земельным кодексом Российской Федерации, постановлением Правительства Российской Федерации от 20.11.2000 № 878 «Об утверждении Правил охраны газораспределительных сетей» (с последующими изменениями), принимая во внимание обращение АО «Кузнецкмежрайгаз» от 02.12.2022, руководствуясь Положением о Министерстве градостроительства и архитектуры Пензенской области, утвержденным постановлением Правительства Пензенской области от 20.01.2022 № 29-пП (с последующими изменениями), приказываю:

1. Утвердить границы охранной зоны существующей газораспределительной сети:

1.1. «газовые сети» согласно графическому описанию местоположения и перечню координат характерных точек границ охранной зоны согласно приложению к настоящему Приказу.

2. Наложить на земельные участки, входящие в границы охранной зоны существующей газораспределительной сети, указанной в пункте 1 настоящего Приказа, ограничения (обременения), предусмотренные постановлением Правительства Российской Федерации от 20.11.2000 № 878 «Об утверждении Правил охраны газораспределительных сетей» (с последующими изменениями).

3. Убытки, в том числе упущенная выгода, причиненные ограничением прав лиц, указанных в пункте 2 статьи 57.1 Земельного кодекса Российской Федерации, в связи с утверждением границ охранной зоны подлежат возмещению в полном объеме собственником объекта: «газовые сети» - АО «Кузнецкмежрайгаз» - ИНН 5816004400, ОГРН 1115803001490 (по состоянию на дату принятия приказа), в соответствии с подпунктом 1 пункта 8 статьи 57.1 Земельного кодекса Российской Федерации.

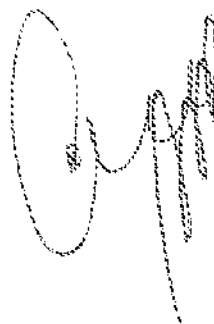
4. Срок наступления обязанности по возмещению убытков устанавливается в соответствии со статьей 57.1 Земельного кодекса Российской Федерации.

Требование о возмещении убытков может быть направлено лицами, указанными в пункте 2 статьи 57.1 Земельного кодекса Российской Федерации, указанным в подпункте 1 пункта 8 статьи 57.1 Земельного кодекса Российской Федерации правообладателю здания, сооружения, застройщику в срок не более чем пять лет со дня установления, изменения зоны с особыми условиями использования территории, либо со дня, когда указанные лица узнали или должны были узнать об установлении, изменении зоны с особыми условиями использования территории или наступлении указанных обстоятельств.

5. Настоящий приказ разместить (опубликовать) на «Официальном интернет - портале правовой информации» (www.pravo.gov.ru) и на официальном сайте Министерства градостроительства и архитектуры Пензенской области в информационно-телекоммуникационной сети «Интернет».

6. Контроль за исполнением настоящего приказа оставляю за собой.

Министр



А.П. Итальянцев

ОПИСАНИЕ МЕСТОПОЛОЖЕНИЯ ГРАНИЦ

Охранной зоны существующих газовых сетей

(наименование объекта, местоположение границ которого описано (далее - объект))

Раздел 1

Сведения об объекте

№ п/п	Характеристики объекта	Описание характеристик
1	2	3
1.	Местоположение объекта	Пензенская область, район Кузнецкий, сельсовет Явлейский, село Козляковка
2.	Площадь объекта +/- величина погрешности определения площади (Р +/- Дельта Р)	10942 +/- 37 м ²
3.	Иные характеристики объекта	<p>В границах охранной зоны режим использования земель устанавливается с учетом правил охраны газораспределительных сетей, утвержденных постановлением Правительства РФ от 20 ноября 2000г. №878, согласно п. 14-16: На земельные участки, входящие в охранные зоны газораспределительных сетей, в целях предупреждения их повреждения или нарушения условий их нормальной эксплуатации налагаются ограничения (обременения), которыми запрещается лицам, указанным в пункте 2 настоящих Правил: а) строить объекты жилищно-гражданского и производственного назначения; б) сносить и реконструировать мосты, коллекторы, автомобильные и железные дороги с расположенными на них газораспределительными сетями без предварительного выноса этих газопроводов по согласованию с эксплуатационными организациями; в) разрушать берегоукрепительные сооружения, водопропускные устройства, земляные и иные сооружения, предохраняющие газораспределительные сети от разрушений; г) перемещать, повреждать, засыпать и уничтожать опознавательные знаки, контрольно-измерительные пункты и другие устройства газораспределительных сетей; д) устраивать свалки и склады, разливать растворы кислот, солей, щелочей и других химически активных веществ;</p>

		<p>е) огораживать и перегораживать охранные зоны, препятствовать доступу персонала эксплуатационных организаций к газораспределительным сетям, проведению обслуживания и устранению повреждений газораспределительных сетей; ж) разводить огонь и размещать источники огня; з) рыть погребов, копать и обрабатывать почву сельскохозяйственными и мелиоративными орудиями и механизмами на глубину более 0,3 метра; и) открывать калитки и двери газорегуляторных пунктов, станций катодной и дренажной защиты, люки подземных колодцев, включать или отключать электроснабжение средств связи, освещения и систем телемеханики; к) набрасывать, приставлять и привязывать к опорам и надземным газопроводам, ограждениям и зданиям газораспределительных сетей посторонние предметы, лестницы, влезать на них; л) самовольно подключаться к газораспределительным сетям.</p> <p>15. Лесохозяйственные, сельскохозяйственные и другие работы, не подпадающие под ограничения, указанные в пункте 14 настоящих Правил, и не связанные с нарушением земельного горизонта и обработкой почвы на глубину более 0,3 метра, производятся собственниками, владельцами или пользователями земельных участков в охранной зоне газораспределительной сети при условии предварительного письменного уведомления эксплуатационной организации не менее чем за 3 рабочих дня до начала работ.</p> <p>16. Хозяйственная деятельность в охранных зонах газораспределительных сетей, не предусмотренная пунктами 14 и 15 настоящих Правил, при которой производится нарушение поверхности земельного участка и обработка почвы на глубину более 0,3 метра, осуществляется на основании письменного разрешения эксплуатационной организации газораспределительных сетей.</p>
--	--	---

Раздел 2**Сведения о местоположении границ объекта**

1. Система координат МСК-58, зона 2

2. Сведения о характерных точках границ объекта

Обозначение характерных точек границ	Координаты, м		Метод определения координат характерной точки	Средняя квадратическая погрешность положения характерной точки (M), м	Описание обозначения точки на местности (при наличии)
	X	Y			
1	2	3	4	5	6
1	379201.39	2344669.63	Метод спутниковых геодезических измерений	0.1	-
2	379202.11	2344675.15	Метод спутниковых геодезических измерений	0.1	-
3	379201.82	2344684.11	Метод спутниковых геодезических измерений	0.1	-
4	379202.18	2344702.79	Метод спутниковых геодезических измерений	0.1	-
5	379202.09	2344710.69	Метод спутниковых геодезических измерений	0.1	-
6	379202.13	2344724.17	Метод спутниковых геодезических измерений	0.1	-
7	379202.42	2344743.18	Метод спутниковых геодезических измерений	0.1	-
8	379213.82	2344742.93	Метод спутниковых геодезических измерений	0.1	-
9	379213.82	2344746.93	Метод спутниковых геодезических измерений	0.1	-
10	379200.49	2344747.22	Метод спутниковых геодезических измерений	0.1	-
11	379191.57	2344747.39	Метод спутниковых геодезических измерений	0.1	-

2. Сведения о характерных точках границ объекта					
Обозначение характерных точек границ	Координаты, м		Метод определения координат характерной точки	Средняя квадратическая погрешность положения характерной точки (M), м	Описание обозначения точки на местности (при наличии)
	X	Y			
1	2	3	4	5	6
12	379174.87	2344747.80	Метод спутниковых геодезических измерений	0.1	-
13	379151.01	2344748.41	Метод спутниковых геодезических измерений	0.1	-
14	379135.36	2344748.97	Метод спутниковых геодезических измерений	0.1	-
15	379135.59	2344759.23	Метод спутниковых геодезических измерений	0.1	-
16	379137.08	2344790.62	Метод спутниковых геодезических измерений	0.1	-
17	379138.32	2344818.86	Метод спутниковых геодезических измерений	0.1	-
18	379138.78	2344835.95	Метод спутниковых геодезических измерений	0.1	-
19	379139.02	2344874.45	Метод спутниковых геодезических измерений	0.1	-
20	379139.27	2344895.23	Метод спутниковых геодезических измерений	0.1	-
21	379139.24	2344906.35	Метод спутниковых геодезических измерений	0.1	-
22	379145.37	2344912.98	Метод спутниковых геодезических измерений	0.1	-
23	379152.86	2344921.03	Метод спутниковых геодезических измерений	0.1	-
24	379160.72	2344929.36	Метод спутниковых геодезических измерений	0.1	-

2. Сведения о характерных точках границ объекта					
Обозначение характерных точек границ	Координаты, м		Метод определения координат характерной точки	Средняя квадратическая погрешность положения характерной точки (M), м	Описание обозначения точки на местности (при наличии)
	X	Y			
1	2	3	4	5	6
25	379166.47	2344935.83	Метод спутниковых геодезических измерений	0.1	-
26	379175.30	2344945.37	Метод спутниковых геодезических измерений	0.1	-
27	379195.85	2344967.44	Метод спутниковых геодезических измерений	0.1	-
28	379186.46	2344975.19	Метод спутниковых геодезических измерений	0.1	-
29	379187.57	2344976.62	Метод спутниковых геодезических измерений	0.1	-
30	379192.95	2344984.73	Метод спутниковых геодезических измерений	0.1	-
31	379196.79	2344990.02	Метод спутниковых геодезических измерений	0.1	-
32	379199.98	2344988.16	Метод спутниковых геодезических измерений	0.1	-
33	379251.09	2345059.84	Метод спутниковых геодезических измерений	0.1	-
34	379255.68	2345066.54	Метод спутниковых геодезических измерений	0.1	-
35	379260.66	2345073.70	Метод спутниковых геодезических измерений	0.1	-
36	379266.16	2345082.69	Метод спутниковых геодезических измерений	0.1	-
37	379275.89	2345100.40	Метод спутниковых геодезических измерений	0.1	-

2. Сведения о характерных точках границ объекта					
Обозначение характерных точек границ	Координаты, м		Метод определения координат характерной точки	Средняя квадратическая погрешность положения характерной точки (M), м	Описание обозначения точки на местности (при наличии)
	X	Y			
1	2	3	4	5	6
38	379279.21	2345106.24	Метод спутниковых геодезических измерений	0.1	-
39	379295.75	2345101.49	Метод спутниковых геодезических измерений	0.1	-
40	379313.21	2345096.20	Метод спутниковых геодезических измерений	0.1	-
41	379325.68	2345092.00	Метод спутниковых геодезических измерений	0.1	-
42	379332.10	2345089.82	Метод спутниковых геодезических измерений	0.1	-
43	379345.79	2345084.79	Метод спутниковых геодезических измерений	0.1	-
44	379361.38	2345079.63	Метод спутниковых геодезических измерений	0.1	-
45	379379.46	2345073.55	Метод спутниковых геодезических измерений	0.1	-
46	379384.19	2345086.89	Метод спутниковых геодезических измерений	0.1	-
47	379386.11	2345092.46	Метод спутниковых геодезических измерений	0.1	-
48	379399.70	2345132.51	Метод спутниковых геодезических измерений	0.1	-
49	379400.95	2345136.92	Метод спутниковых геодезических измерений	0.1	-
50	379434.13	2345126.69	Метод спутниковых геодезических измерений	0.1	-

2. Сведения о характерных точках границ объекта					
Обозначение характерных точек границ	Координаты, м		Метод определения координат характерной точки	Средняя квадратическая погрешность положения характерной точки (M), м	Описание обозначения точки на местности (при наличии)
	X	Y			
1	2	3	4	5	6
51	379435.31	2345130.51	Метод спутниковых геодезических измерений	0.1	-
52	379398.21	2345141.94	Метод спутниковых геодезических измерений	0.1	-
53	379395.88	2345133.69	Метод спутниковых геодезических измерений	0.1	-
54	379382.33	2345093.76	Метод спутниковых геодезических измерений	0.1	-
55	379380.41	2345088.21	Метод спутниковых геодезических измерений	0.1	-
56	379377.00	2345078.59	Метод спутниковых геодезических измерений	0.1	-
57	379362.64	2345083.43	Метод спутниковых геодезических измерений	0.1	-
58	379347.11	2345088.57	Метод спутниковых геодезических измерений	0.1	-
59	379333.44	2345093.60	Метод спутниковых геодезических измерений	0.1	-
60	379326.96	2345095.80	Метод спутниковых геодезических измерений	0.1	-
61	379314.43	2345100.02	Метод спутниковых геодезических измерений	0.1	-
62	379296.89	2345105.33	Метод спутниковых геодезических измерений	0.1	-
63	379277.29	2345110.96	Метод спутниковых геодезических измерений	0.1	-

2. Сведения о характерных точках границ объекта					
Обозначение характерных точек границ	Координаты, м		Метод определения координат характерной точки	Средняя квадратическая погрешность положения характерной точки (M), м	Описание обозначения точки на местности (при наличии)
	X	Y			
1	2	3	4	5	6
64	379273.28	2345103.90	Метод спутниковых геодезических измерений	0.1	-
65	379267.13	2345106.53	Метод спутниковых геодезических измерений	0.1	-
66	379276.80	2345130.68	Метод спутниковых геодезических измерений	0.1	-
67	379230.38	2345148.93	Метод спутниковых геодезических измерений	0.1	-
68	379214.70	2345156.53	Метод спутниковых геодезических измерений	0.1	-
69	379217.05	2345161.80	Метод спутниковых геодезических измерений	0.1	-
70	379194.89	2345172.32	Метод спутниковых геодезических измерений	0.1	-
71	379193.17	2345168.70	Метод спутниковых геодезических измерений	0.1	-
72	379211.81	2345159.86	Метод спутниковых геодезических измерений	0.1	-
73	379209.46	2345154.63	Метод спутниковых геодезических измерений	0.1	-
74	379228.78	2345145.27	Метод спутниковых геодезических измерений	0.1	-
75	379271.60	2345128.44	Метод спутниковых геодезических измерений	0.1	-
76	379261.97	2345104.39	Метод спутниковых геодезических измерений	0.1	-

2. Сведения о характерных точках границ объекта					
Обозначение характерных точек границ	Координаты, м		Метод определения координат характерной точки	Средняя квадратическая погрешность положения характерной точки (M), м	Описание обозначения точки на местности (при наличии)
	X	Y			
1	2	3	4	5	6
77	379271.32	2345100.39	Метод спутниковых геодезических измерений	0.1	-
78	379262.70	2345084.69	Метод спутниковых геодезических измерений	0.1	-
79	379257.32	2345075.90	Метод спутниковых геодезических измерений	0.1	-
80	379252.38	2345068.82	Метод спутниковых геодезических измерений	0.1	-
81	379247.81	2345062.12	Метод спутниковых геодезических измерений	0.1	-
82	379198.84	2344993.46	Метод спутниковых геодезических измерений	0.1	-
83	379177.92	2345006.55	Метод спутниковых геодезических измерений	0.1	-
84	379168.94	2345012.70	Метод спутниковых геодезических измерений	0.1	-
85	379160.74	2345018.06	Метод спутниковых геодезических измерений	0.1	-
86	379154.12	2345022.33	Метод спутниковых геодезических измерений	0.1	-
87	379139.48	2345032.14	Метод спутниковых геодезических измерений	0.1	-
88	379140.67	2345034.04	Метод спутниковых геодезических измерений	0.1	-
89	379127.28	2345042.90	Метод спутниковых геодезических измерений	0.1	-

2. Сведения о характерных точках границ объекта					
Обозначение характерных точек границ	Координаты, м		Метод определения координат характерной точки	Средняя квадратическая погрешность положения характерной точки (M), м	Описание обозначения точки на местности (при наличии)
	X	Y			
1	2	3	4	5	6
90	379115.64	2345050.81	Метод спутниковых геодезических измерений	0.1	-
91	379113.40	2345047.51	Метод спутниковых геодезических измерений	0.1	-
92	379125.06	2345039.58	Метод спутниковых геодезических измерений	0.1	-
93	379135.21	2345032.86	Метод спутниковых геодезических измерений	0.1	-
94	379133.78	2345030.56	Метод спутниковых геодезических измерений	0.1	-
95	379136.61	2345028.50	Метод спутниковых геодезических измерений	0.1	-
96	379135.20	2345026.53	Метод спутниковых геодезических измерений	0.1	-
97	379129.42	2345019.86	Метод спутниковых геодезических измерений	0.1	-
98	379127.17	2345017.92	Метод спутниковых геодезических измерений	0.1	-
99	379101.33	2345036.70	Метод спутниковых геодезических измерений	0.1	-
100	379096.05	2345040.62	Метод спутниковых геодезических измерений	0.1	-
101	379076.19	2345056.16	Метод спутниковых геодезических измерений	0.1	-
102	379075.24	2345055.23	Метод спутниковых геодезических измерений	0.1	-

2. Сведения о характерных точках границ объекта					
Обозначение характерных точек границ	Координаты, м		Метод определения координат характерной точки	Средняя квадратическая погрешность положения характерной точки (M), м	Описание обозначения точки на местности (при наличии)
	X	Y			
1	2	3	4	5	6
103	379051.69	2345072.38	Метод спутниковых геодезических измерений	0.1	-
104	379044.88	2345077.34	Метод спутниковых геодезических измерений	0.1	-
105	379040.54	2345080.50	Метод спутниковых геодезических измерений	0.1	-
106	379041.44	2345082.31	Метод спутниковых геодезических измерений	0.1	-
107	378999.95	2345112.94	Метод спутниковых геодезических измерений	0.1	-
108	378974.55	2345129.78	Метод спутниковых геодезических измерений	0.1	-
109	378966.03	2345135.63	Метод спутниковых геодезических измерений	0.1	-
110	378970.36	2345142.92	Метод спутниковых геодезических измерений	0.1	-
111	378954.39	2345152.90	Метод спутниковых геодезических измерений	0.1	-
112	378946.35	2345157.94	Метод спутниковых геодезических измерений	0.1	-
113	378916.17	2345176.60	Метод спутниковых геодезических измерений	0.1	-
114	378903.38	2345182.68	Метод спутниковых геодезических измерений	0.1	-
115	378896.26	2345185.95	Метод спутниковых геодезических измерений	0.1	-

2. Сведения о характерных точках границ объекта					
Обозначение характерных точек границ	Координаты, м		Метод определения координат характерной точки	Средняя квадратическая погрешность положения характерной точки (M), м	Описание обозначения точки на местности (при наличии)
	X	Y			
1	2	3	4	5	6
116	378873.87	2345195.94	Метод спутниковых геодезических измерений	0.1	-
117	378869.44	2345197.65	Метод спутниковых геодезических измерений	0.1	-
118	378861.33	2345200.63	Метод спутниковых геодезических измерений	0.1	-
119	378846.02	2345205.65	Метод спутниковых геодезических измерений	0.1	-
120	378831.00	2345210.52	Метод спутниковых геодезических измерений	0.1	-
121	378811.65	2345213.00	Метод спутниковых геодезических измерений	0.1	-
122	378804.24	2345213.96	Метод спутниковых геодезических измерений	0.1	-
123	378789.43	2345216.80	Метод спутниковых геодезических измерений	0.1	-
124	378775.96	2345219.48	Метод спутниковых геодезических измерений	0.1	-
125	378754.69	2345220.16	Метод спутниковых геодезических измерений	0.1	-
126	378747.53	2345220.30	Метод спутниковых геодезических измерений	0.1	-
127	378732.21	2345216.30	Метод спутниковых геодезических измерений	0.1	-
128	378729.61	2345223.10	Метод спутниковых геодезических измерений	0.1	-

2. Сведения о характерных точках границ объекта					
Обозначение характерных точек границ	Координаты, м		Метод определения координат характерной точки	Средняя квадратическая погрешность положения характерной точки (M), м	Описание обозначения точки на местности (при наличии)
	X	Y			
1	2	3	4	5	6
129	378727.51	2345228.50	Метод спутниковых геодезических измерений	0.1	-
130	378720.16	2345245.70	Метод спутниковых геодезических измерений	0.1	-
131	378713.24	2345262.50	Метод спутниковых геодезических измерений	0.1	-
132	378704.54	2345283.71	Метод спутниковых геодезических измерений	0.1	-
133	378695.82	2345304.18	Метод спутниковых геодезических измерений	0.1	-
134	378702.58	2345322.48	Метод спутниковых геодезических измерений	0.1	-
135	378706.32	2345332.42	Метод спутниковых геодезических измерений	0.1	-
136	378707.65	2345342.03	Метод спутниковых геодезических измерений	0.1	-
137	378715.24	2345359.29	Метод спутниковых геодезических измерений	0.1	-
138	378728.04	2345386.94	Метод спутниковых геодезических измерений	0.1	-
139	378720.52	2345390.67	Метод спутниковых геодезических измерений	0.1	-
140	378707.90	2345396.57	Метод спутниковых геодезических измерений	0.1	-
141	378708.70	2345398.41	Метод спутниковых геодезических измерений	0.1	-

2. Сведения о характерных точках границ объекта					
Обозначение характерных точек границ	Координаты, м		Метод определения координат характерной точки	Средняя квадратическая погрешность положения характерной точки (M), м	Описание обозначения точки на местности (при наличии)
	X	Y			
1	2	3	4	5	6
142	378705.82	2345399.64	Метод спутниковых геодезических измерений	0.1	-
143	378704.49	2345396.35	Метод спутниковых геодезических измерений	0.1	-
144	378694.93	2345400.74	Метод спутниковых геодезических измерений	0.1	-
145	378679.80	2345406.81	Метод спутниковых геодезических измерений	0.1	-
146	378666.20	2345413.24	Метод спутниковых геодезических измерений	0.1	-
147	378669.13	2345419.42	Метод спутниковых геодезических измерений	0.1	-
148	378675.85	2345433.67	Метод спутниковых геодезических измерений	0.1	-
149	378679.05	2345439.78	Метод спутниковых геодезических измерений	0.1	-
150	378675.51	2345441.64	Метод спутниковых геодезических измерений	0.1	-
151	378672.27	2345435.45	Метод спутниковых геодезических измерений	0.1	-
152	378665.51	2345421.10	Метод спутниковых геодезических измерений	0.1	-
153	378662.60	2345414.98	Метод спутниковых геодезических измерений	0.1	-
154	378646.36	2345422.58	Метод спутниковых геодезических измерений	0.1	-

2. Сведения о характерных точках границ объекта					
Обозначение характерных точек границ	Координаты, м		Метод определения координат характерной точки	Средняя квадратическая погрешность положения характерной точки (M), м	Описание обозначения точки на местности (при наличии)
	X	Y			
1	2	3	4	5	6
155	378635.66	2345427.50	Метод спутниковых геодезических измерений	0.1	-
156	378626.91	2345431.50	Метод спутниковых геодезических измерений	0.1	-
157	378607.11	2345440.56	Метод спутниковых геодезических измерений	0.1	-
158	378607.48	2345441.92	Метод спутниковых геодезических измерений	0.1	-
159	378588.12	2345450.49	Метод спутниковых геодезических измерений	0.1	-
160	378587.59	2345449.72	Метод спутниковых геодезических измерений	0.1	-
161	378581.43	2345452.25	Метод спутниковых геодезических измерений	0.1	-
162	378548.78	2345465.54	Метод спутниковых геодезических измерений	0.1	-
163	378536.65	2345470.70	Метод спутниковых геодезических измерений	0.1	-
164	378510.42	2345481.89	Метод спутниковых геодезических измерений	0.1	-
165	378485.02	2345492.76	Метод спутниковых геодезических измерений	0.1	-
166	378456.35	2345505.01	Метод спутниковых геодезических измерений	0.1	-
167	378460.93	2345528.70	Метод спутниковых геодезических измерений	0.1	-

2. Сведения о характерных точках границ объекта					
Обозначение характерных точек границ	Координаты, м		Метод определения координат характерной точки	Средняя квадратическая погрешность положения характерной точки (M), м	Описание обозначения точки на местности (при наличии)
	X	Y			
1	2	3	4	5	6
168	378465.04	2345549.05	Метод спутниковых геодезических измерений	0.1	-
169	378469.31	2345569.50	Метод спутниковых геодезических измерений	0.1	-
170	378474.00	2345592.82	Метод спутниковых геодезических измерений	0.1	-
171	378478.35	2345614.72	Метод спутниковых геодезических измерений	0.1	-
172	378483.89	2345640.80	Метод спутниковых геодезических измерений	0.1	-
173	378489.09	2345639.73	Метод спутниковых геодезических измерений	0.1	-
174	378506.55	2345683.64	Метод спутниковых геодезических измерений	0.1	-
175	378493.57	2345687.21	Метод спутниковых геодезических измерений	0.1	-
176	378496.26	2345700.78	Метод спутниковых геодезических измерений	0.1	-
177	378502.48	2345759.89	Метод спутниковых геодезических измерений	0.1	-
178	378492.69	2345760.21	Метод спутниковых геодезических измерений	0.1	-
179	378493.32	2345803.49	Метод спутниковых геодезических измерений	0.1	-
180	378486.77	2345804.18	Метод спутниковых геодезических измерений	0.1	-

2. Сведения о характерных точках границ объекта					
Обозначение характерных точек границ	Координаты, м		Метод определения координат характерной точки	Средняя квадратическая погрешность положения характерной точки (M), м	Описание обозначения точки на местности (при наличии)
	X	Y			
1	2	3	4	5	6
181	378482.08	2345865.29	Метод спутниковых геодезических измерений	0.1	-
182	378479.19	2345865.31	Метод спутниковых геодезических измерений	0.1	-
183	378478.96	2345869.94	Метод спутниковых геодезических измерений	0.1	-
184	378474.97	2345869.75	Метод спутниковых геодезических измерений	0.1	-
185	378475.37	2345861.33	Метод спутниковых геодезических измерений	0.1	-
186	378478.38	2345861.31	Метод спутниковых геодезических измерений	0.1	-
187	378482.73	2345804.56	Метод спутниковых геодезических измерений	0.1	-
188	378456.12	2345806.97	Метод спутниковых геодезических измерений	0.1	-
189	378448.34	2345807.49	Метод спутниковых геодезических измерений	0.1	-
190	378448.08	2345803.49	Метод спутниковых геодезических измерений	0.1	-
191	378455.80	2345802.99	Метод спутниковых геодезических измерений	0.1	-
192	378489.26	2345799.89	Метод спутниковых геодезических измерений	0.1	-
193	378488.63	2345756.33	Метод спутниковых геодезических измерений	0.1	-

2. Сведения о характерных точках границ объекта					
Обозначение характерных точек границ	Координаты, м		Метод определения координат характерной точки	Средняя квадратическая погрешность положения характерной точки (M), м	Описание обозначения точки на местности (при наличии)
	X	Y			
1	2	3	4	5	6
194	378498.06	2345756.03	Метод спутниковых геодезических измерений	0.1	-
195	378492.30	2345701.38	Метод спутниковых геодезических измерений	0.1	-
196	378488.93	2345684.33	Метод спутниковых геодезических измерений	0.1	-
197	378501.19	2345680.96	Метод спутниковых геодезических измерений	0.1	-
198	378486.61	2345644.33	Метод спутниковых геодезических измерений	0.1	-
199	378480.78	2345645.52	Метод спутниковых геодезических измерений	0.1	-
200	378474.43	2345615.56	Метод спутниковых геодезических измерений	0.1	-
201	378470.08	2345593.60	Метод спутниковых геодезических измерений	0.1	-
202	378465.39	2345570.32	Метод спутниковых геодезических измерений	0.1	-
203	378461.12	2345549.85	Метод спутниковых геодезических измерений	0.1	-
204	378457.01	2345529.48	Метод спутниковых геодезических измерений	0.1	-
205	378455.25	2345520.85	Метод спутниковых геодезических измерений	0.1	-
206	378417.47	2345524.69	Метод спутниковых геодезических измерений	0.1	-

2. Сведения о характерных точках границ объекта					
Обозначение характерных точек границ	Координаты, м		Метод определения координат характерной точки	Средняя квадратическая погрешность положения характерной точки (M), м	Описание обозначения точки на местности (при наличии)
	X	Y			
1	2	3	4	5	6
207	378408.87	2345525.53	Метод спутниковых геодезических измерений	0.1	-
208	378389.27	2345521.32	Метод спутниковых геодезических измерений	0.1	-
209	378349.38	2345522.54	Метод спутниковых геодезических измерений	0.1	-
210	378320.40	2345523.04	Метод спутниковых геодезических измерений	0.1	-
211	378319.67	2345516.74	Метод спутниковых геодезических измерений	0.1	-
212	378311.59	2345516.86	Метод спутниковых геодезических измерений	0.1	-
213	378297.13	2345516.72	Метод спутниковых геодезических измерений	0.1	-
214	378297.13	2345512.72	Метод спутниковых геодезических измерений	0.1	-
215	378311.59	2345512.86	Метод спутниковых геодезических измерений	0.1	-
216	378319.29	2345512.76	Метод спутниковых геодезических измерений	0.1	-
217	378323.19	2345512.38	Метод спутниковых геодезических измерений	0.1	-
218	378323.96	2345518.98	Метод спутниковых геодезических измерений	0.1	-
219	378349.28	2345518.54	Метод спутниковых геодезических измерений	0.1	-

2. Сведения о характерных точках границ объекта					
Обозначение характерных точек границ	Координаты, м		Метод определения координат характерной точки	Средняя квадратическая погрешность положения характерной точки (M), м	Описание обозначения точки на местности (при наличии)
	X	Y			
1	2	3	4	5	6
220	378389.65	2345517.30	Метод спутниковых геодезических измерений	0.1	-
221	378409.09	2345521.49	Метод спутниковых геодезических измерений	0.1	-
222	378417.09	2345520.71	Метод спутниковых геодезических измерений	0.1	-
223	378454.52	2345516.91	Метод спутниковых геодезических измерений	0.1	-
224	378451.75	2345502.65	Метод спутниковых геодезических измерений	0.1	-
225	378483.46	2345489.08	Метод спутниковых геодезических измерений	0.1	-
226	378508.84	2345478.21	Метод спутниковых геодезических измерений	0.1	-
227	378517.67	2345474.42	Метод спутниковых геодезических измерений	0.1	-
228	378498.54	2345428.37	Метод спутниковых геодезических измерений	0.1	-
229	378496.70	2345400.49	Метод спутниковых геодезических измерений	0.1	-
230	378500.70	2345400.25	Метод спутниковых геодезических измерений	0.1	-
231	378502.48	2345427.45	Метод спутниковых геодезических измерений	0.1	-
232	378521.35	2345472.85	Метод спутниковых геодезических измерений	0.1	-

2. Сведения о характерных точках границ объекта					
Обозначение характерных точек границ	Координаты, м		Метод определения координат характерной точки	Средняя квадратическая погрешность положения характерной точки (M), м	Описание обозначения точки на местности (при наличии)
	X	Y			
1	2	3	4	5	6
233	378535.09	2345467.02	Метод спутниковых геодезических измерений	0.1	-
234	378547.24	2345461.84	Метод спутниковых геодезических измерений	0.1	-
235	378579.91	2345448.55	Метод спутниковых геодезических измерений	0.1	-
236	378589.03	2345444.80	Метод спутниковых геодезических измерений	0.1	-
237	378589.52	2345445.49	Метод спутниковых геодезических измерений	0.1	-
238	378602.72	2345439.64	Метод спутниковых геодезических измерений	0.1	-
239	378602.37	2345438.32	Метод спутниковых геодезических измерений	0.1	-
240	378625.25	2345427.86	Метод спутниковых геодезических измерений	0.1	-
241	378634.00	2345423.86	Метод спутниковых геодезических измерений	0.1	-
242	378644.70	2345418.94	Метод спутниковых геодезических измерений	0.1	-
243	378678.20	2345403.15	Метод спутниковых геодезических измерений	0.1	-
244	378693.35	2345397.06	Метод спутниковых геодезических измерений	0.1	-
245	378703.76	2345392.28	Метод спутниковых геодезических измерений	0.1	-

2. Сведения о характерных точках границ объекта					
Обозначение характерных точек границ	Координаты, м		Метод определения координат характерной точки	Средняя квадратическая погрешность положения характерной точки (M), м	Описание обозначения точки на местности (при наличии)
	X	Y			
1	2	3	4	5	6
246	378708.46	2345390.42	Метод спутниковых геодезических измерений	0.1	-
247	378709.08	2345391.56	Метод спутниковых геодезических измерений	0.1	-
248	378718.78	2345387.07	Метод спутниковых геодезических измерений	0.1	-
249	378722.84	2345385.01	Метод спутниковых геодезических измерений	0.1	-
250	378711.60	2345360.95	Метод спутниковых геодезических измерений	0.1	-
251	378703.77	2345343.13	Метод спутниковых геодезических измерений	0.1	-
252	378702.42	2345333.40	Метод спутниковых геодезических измерений	0.1	-
253	378698.84	2345323.88	Метод спутниковых геодезических измерений	0.1	-
254	378691.52	2345304.08	Метод спутниковых геодезических измерений	0.1	-
255	378700.84	2345282.17	Метод спутниковых геодезических измерений	0.1	-
256	378709.54	2345260.98	Метод спутниковых геодезических измерений	0.1	-
257	378716.48	2345244.16	Метод спутниковых геодезических измерений	0.1	-
258	378723.81	2345227.00	Метод спутниковых геодезических измерений	0.1	-

2. Сведения о характерных точках границ объекта					
Обозначение характерных точек границ	Координаты, м		Метод определения координат характерной точки	Средняя квадратическая погрешность положения характерной точки (M), м	Описание обозначения точки на местности (при наличии)
	X	Y			
1	2	3	4	5	6
259	378725.88	2345221.65	Метод спутниковых геодезических измерений	0.1	-
260	378728.33	2345215.26	Метод спутниковых геодезических измерений	0.1	-
261	378716.70	2345208.42	Метод спутниковых геодезических измерений	0.1	-
262	378697.82	2345196.88	Метод спутниковых геодезических измерений	0.1	-
263	378699.90	2345193.46	Метод спутниковых геодезических измерений	0.1	-
264	378718.76	2345204.98	Метод спутниковых геодезических измерений	0.1	-
265	378730.43	2345211.71	Метод спутниковых геодезических измерений	0.1	-
266	378748.01	2345216.28	Метод спутниковых геодезических измерений	0.1	-
267	378754.59	2345216.16	Метод спутниковых геодезических измерений	0.1	-
268	378775.50	2345215.50	Метод спутниковых геодезических измерений	0.1	-
269	378788.67	2345212.88	Метод спутниковых геодезических измерений	0.1	-
270	378803.61	2345210.00	Метод спутниковых геодезических измерений	0.1	-
271	378811.15	2345209.04	Метод спутниковых геодезических измерений	0.1	-

2. Сведения о характерных точках границ объекта					
Обозначение характерных точек границ	Координаты, м		Метод определения координат характерной точки	Средняя квадратическая погрешность положения характерной точки (M), м	Описание обозначения точки на местности (при наличии)
	X	Y			
1	2	3	4	5	6
272	378830.12	2345206.60	Метод спутниковых геодезических измерений	0.1	-
273	378844.78	2345201.85	Метод спутниковых геодезических измерений	0.1	-
274	378860.01	2345196.85	Метод спутниковых геодезических измерений	0.1	-
275	378868.02	2345193.91	Метод спутниковых геодезических измерений	0.1	-
276	378872.33	2345192.24	Метод спутниковых геодезических измерений	0.1	-
277	378894.62	2345182.31	Метод спутниковых геодезических измерений	0.1	-
278	378901.68	2345179.06	Метод спутниковых геодезических измерений	0.1	-
279	378914.25	2345173.08	Метод спутниковых геодезических измерений	0.1	-
280	378944.23	2345154.54	Метод спутниковых геодезических измерений	0.1	-
281	378952.27	2345149.50	Метод спутниковых геодезических измерений	0.1	-
282	378964.92	2345141.60	Метод спутниковых геодезических измерений	0.1	-
283	378960.67	2345134.45	Метод спутниковых геодезических измерений	0.1	-
284	378972.31	2345126.47	Метод спутниковых геодезических измерений	0.1	-

2. Сведения о характерных точках границ объекта					
Обозначение характерных точек границ	Координаты, м		Метод определения координат характерной точки	Средняя квадратическая погрешность положения характерной точки (M), м	Описание обозначения точки на местности (при наличии)
	X	Y			
1	2	3	4	5	6
285	378997.65	2345109.66	Метод спутниковых геодезических измерений	0.1	-
286	379036.36	2345081.09	Метод спутниковых геодезических измерений	0.1	-
287	379035.44	2345079.24	Метод спутниковых геодезических измерений	0.1	-
288	379042.52	2345074.10	Метод спутниковых геодезических измерений	0.1	-
289	379049.33	2345069.14	Метод спутниковых геодезических измерений	0.1	-
290	379075.64	2345049.99	Метод спутниковых геодезических измерений	0.1	-
291	379076.49	2345050.84	Метод спутниковых геодезических измерений	0.1	-
292	379093.63	2345037.44	Метод спутниковых геодезических измерений	0.1	-
293	379098.97	2345033.48	Метод спутниковых геодезических измерений	0.1	-
294	379127.37	2345012.82	Метод спутниковых геодезических измерений	0.1	-
295	379132.26	2345017.02	Метод спутниковых геодезических измерений	0.1	-
296	379138.34	2345024.05	Метод спутниковых геодезических измерений	0.1	-
297	379140.30	2345026.78	Метод спутниковых геодезических измерений	0.1	-

2. Сведения о характерных точках границ объекта					
Обозначение характерных точек границ	Координаты, м		Метод определения координат характерной точки	Средняя квадратическая погрешность положения характерной точки (M), м	Описание обозначения точки на местности (при наличии)
	X	Y			
1	2	3	4	5	6
298	379151.92	2345018.99	Метод спутниковых геодезических измерений	0.1	-
299	379158.56	2345014.70	Метод спутниковых геодезических измерений	0.1	-
300	379166.72	2345009.38	Метод спутниковых геодезических измерений	0.1	-
301	379175.72	2345003.21	Метод спутниковых геодезических измерений	0.1	-
302	379193.36	2344992.10	Метод спутниковых геодезических измерений	0.1	-
303	379189.67	2344987.01	Метод спутниковых геодезических измерений	0.1	-
304	379184.32	2344978.95	Метод спутниковых геодезических измерений	0.1	-
305	379180.92	2344974.57	Метод спутниковых геодезических измерений	0.1	-
306	379190.03	2344967.06	Метод спутниковых геодезических измерений	0.1	-
307	379172.36	2344948.09	Метод спутниковых геодезических измерений	0.1	-
308	379163.51	2344938.51	Метод спутниковых геодезических измерений	0.1	-
309	379157.78	2344932.06	Метод спутниковых геодезических измерений	0.1	-
310	379149.94	2344923.77	Метод спутниковых геодезических измерений	0.1	-

2. Сведения о характерных точках границ объекта					
Обозначение характерных точек границ	Координаты, м		Метод определения координат характерной точки	Средняя квадратическая погрешность положения характерной точки (M), м	Описание обозначения точки на местности (при наличии)
	X	Y			
1	2	3	4	5	6
311	379142.43	2344915.70	Метод спутниковых геодезических измерений	0.1	-
312	379135.24	2344907.91	Метод спутниковых геодезических измерений	0.1	-
313	379135.27	2344895.25	Метод спутниковых геодезических измерений	0.1	-
314	379135.02	2344874.49	Метод спутниковых геодезических измерений	0.1	-
315	379134.78	2344836.01	Метод спутниковых геодезических измерений	0.1	-
316	379134.32	2344819.00	Метод спутниковых геодезических измерений	0.1	-
317	379133.08	2344790.80	Метод спутниковых геодезических измерений	0.1	-
318	379131.59	2344759.37	Метод спутниковых геодезических измерений	0.1	-
319	379131.28	2344745.11	Метод спутниковых геодезических измерений	0.1	-
320	379150.89	2344744.41	Метод спутниковых геодезических измерений	0.1	-
321	379174.77	2344743.80	Метод спутниковых геодезических измерений	0.1	-
322	379198.42	2344743.26	Метод спутниковых геодезических измерений	0.1	-
323	379198.13	2344724.21	Метод спутниковых геодезических измерений	0.1	-

2. Сведения о характерных точках границ объекта					
Обозначение характерных точек границ	Координаты, м		Метод определения координат характерной точки	Средняя квадратическая погрешность положения характерной точки (M _t), м	Описание обозначения точки на местности (при наличии)
	X	Y			
1	2	3	4	5	6
324	379198.09	2344710.67	Метод спутниковых геодезических измерений	0.1	-
325	379198.18	2344702.80	Метод спутниковых геодезических измерений	0.1	-
326	379197.82	2344684.09	Метод спутниковых геодезических измерений	0.1	-
327	379198.11	2344675.35	Метод спутниковых геодезических измерений	0.1	-
328	379197.43	2344670.15	Метод спутниковых геодезических измерений	0.1	-
1	379201.39	2344669.63	Метод спутниковых геодезических измерений	0.1	-
3. Сведения о характерных точках части (частей) границы объекта					
Обозначение характерных точек части границы	Координаты, м		Метод определения координат характерной точки	Средняя квадратическая погрешность положения характерной точки (M _t), м	Описание обозначения точки на местности (при наличии)
	X	Y			
1	2	3	4	5	6
-	-	-	-	-	-

Раздел 3

Сведения о местоположении измененных (уточненных) границ объекта

1. Система координат - МСК-58, зона 2

2. Сведения о характерных точках границ объекта

Обозначение характерных точек границ	Существующие координаты, м		Измененные (уточненные) координаты, м		Метод определения координат характерной точки	Средняя квадратическая погрешность положения характерной точки (Mt), м	Описание обозначения точки на местности (при наличии)
	X	Y	X	Y			
1	2	3	4	5	6	7	8
-	-	-	-	-	-	-	

3. Сведения о характерных точках части (частей) границы объекта

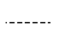
Обозначение характерных точек части границы	Существующие координаты, м		Измененные (уточненные) координаты, м		Метод определения координат характерной точки	Средняя квадратическая погрешность положения характерной точки (Mt), м	Описание обозначения точки на местности (при наличии)
	X	Y	X	Y			
1	2	3	4	5	6	7	8
-	-	-	-	-	-	-	

РАЗДЕЛ 4
Новая граница объекта

Обзорная схема



Условные обозначения

 граница спортивной зоны водохранилища

 карьеросервисное поле участка

границы земельных участков, сведения о которых ЕГРН

1:10000:03:00:000:000:000:000:000:000:000

масштаб: 1:3000



Подпись: _____ Зегина И.А.
Место должности: начальник управления геодезии, картографии и аэрофотограмметрики
дату: 18.09.2022 г.

РАЗДЕЛ 4
Исходные грани объекта

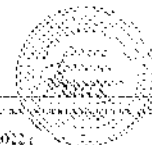


Условные обозначения

- граница охранной зоны газопровода
- ¹ характерная точка трассы
- границы кадастровых кварталов, согласно сведениям ЕГРН
- 1:100000000 кадастровый номер квартала

Лист 1
масштаб 1:10000

Подпись _____ Золота И.А.
Исходные грани объекта, расположенного на территории населенного пункта «Сельское»
дата 08.09.2022 г.



РАЗДЕЛ 4
Цено границ объекта



Учредитель: ООО «Специализированная проектная организация»

Линия обозначения с листом 003
Лист 2
масштаб 1:1000

- Условные обозначения**
- граница осиевой линии газопровода
 - 1 характерная точка границы
 - граница кадастровых участков, согласно сведений ЕГРН
 - владений и земель в барачи

Подпись: _____ Золотая Р. А.
Исполнитель: ООО «Специализированная проектная организация»
дата 18.06.2022 г.



РАЗДЕЛ 4
План граніч аб'екта



Усе лініі п'ясчаныя

----- граніч аб'екта ў зоне гаспадарства

● характэрныя пачаткі і рэзультат

----- пазіцыя садабываеца кварцэітон, сапраўдныя сведчанні СНТН

----- пазіцыя садабываеца кварцэітон, сапраўдныя сведчанні СНТН

Ліста 2
Ліста 1 11.00



Беларусь, Мінск, **Зялёны Н.А.**
Дзяржаўнае агенства па землеўпадрыхтоўцы і тэрытарыяльнаму планаванню Рэспублікі Беларусь
№01 18.09.2023

РАЗДЕЛ 4
План границ объекта



Листы: 001, 002, 003, 004, 005, 006, 007, 008, 009, 010, 011, 012, 013, 014, 015, 016, 017, 018, 019, 020, 021, 022, 023, 024, 025, 026, 027, 028, 029, 030, 031, 032, 033, 034, 035, 036, 037, 038, 039, 040, 041, 042, 043, 044, 045, 046, 047, 048, 049, 050, 051, 052, 053, 054, 055, 056, 057, 058, 059, 060, 061, 062, 063, 064, 065, 066, 067, 068, 069, 070, 071, 072, 073, 074, 075, 076, 077, 078, 079, 080, 081, 082, 083, 084, 085, 086, 087, 088, 089, 090, 091, 092, 093, 094, 095, 096, 097, 098, 099, 100

Листы: 001, 002, 003, 004, 005, 006, 007, 008, 009, 010, 011, 012, 013, 014, 015, 016, 017, 018, 019, 020, 021, 022, 023, 024, 025, 026, 027, 028, 029, 030, 031, 032, 033, 034, 035, 036, 037, 038, 039, 040, 041, 042, 043, 044, 045, 046, 047, 048, 049, 050, 051, 052, 053, 054, 055, 056, 057, 058, 059, 060, 061, 062, 063, 064, 065, 066, 067, 068, 069, 070, 071, 072, 073, 074, 075, 076, 077, 078, 079, 080, 081, 082, 083, 084, 085, 086, 087, 088, 089, 090, 091, 092, 093, 094, 095, 096, 097, 098, 099, 100

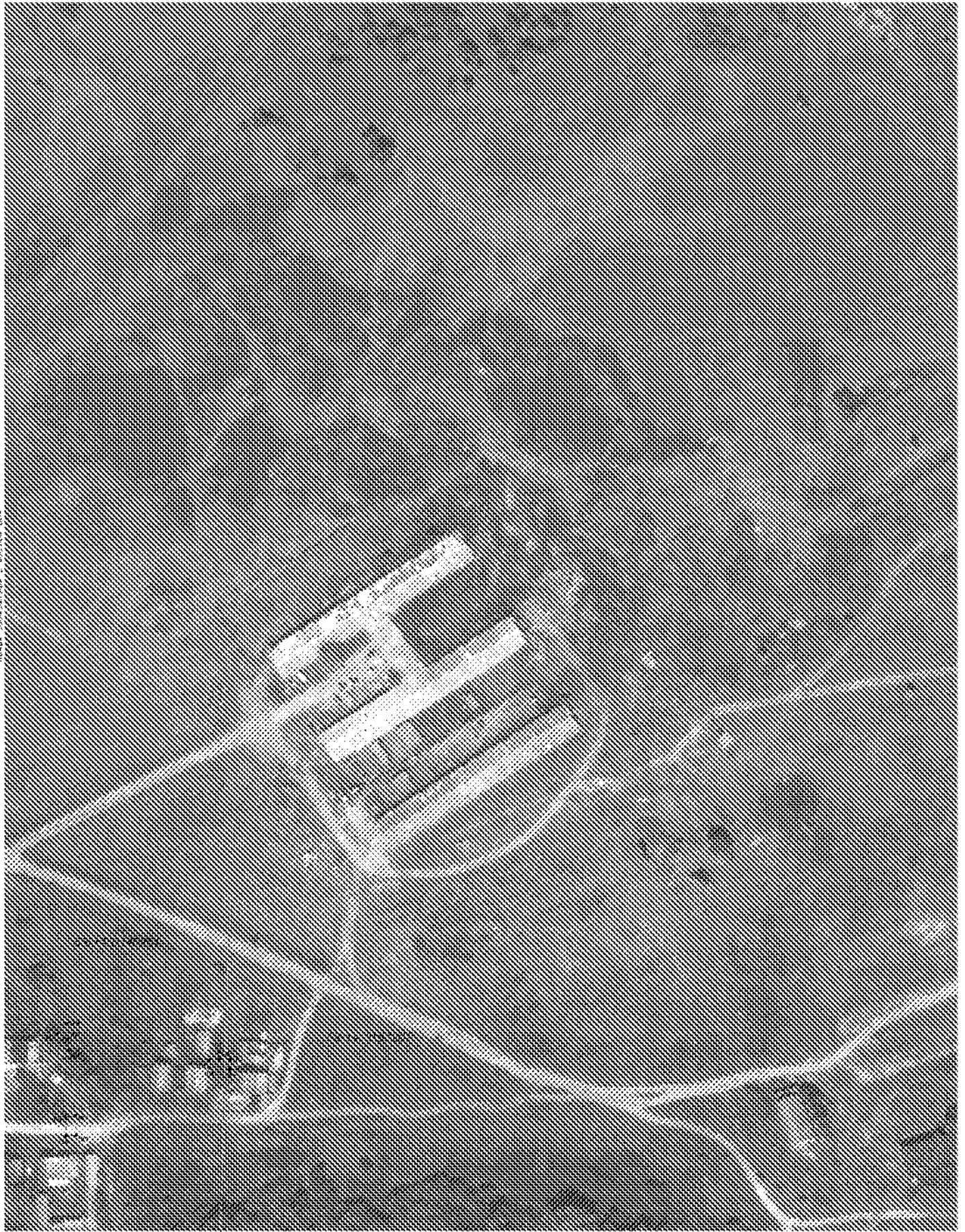
- Условные обозначения
- граница участка в соответствии с кадастровым планом
 - ¹ характерный объект территории
 - границы смежных земельных участков в соответствии с Единым государственным кадастром недвижимости
 - вид участка в соответствии с кадастровым планом

План составлен в соответствии с документом 000
Лист 4
масштаб 1:1000

Подпись: _____ Лысова И.А.
Исполнитель: _____
дата 18.09.2023



РАЗДЕЛ 4
План грании объекта



Лист 4 (из 4) - 18.09.2022 г.

Условные обозначения

- граница охранной зоны газопровода
- | характерная точка границы
- граница участка, восточная граница квартала, погасшего сведений ЕГРН
- газопроводный котлован квартала

Лист 5
масштаб 1:1000

Подпись: _____ Желова И.А.
Идет на утверждение в Едином государственном реестре недвижимости
дата 18.09.2022 г.



РАЗДЕЛ 4

План границ объекта



Лист № 01/001/2022

Условные обозначения

- граница охранной зоны трубопровода
- ¹ характеристическая точка границы
- границы объектов в натуре, согласно сведений БУРР
- кадастровый номер участка



Подпись: _____ Засова Н.А.
Место и дата составления документа: г. Москва, 18.09.2022 г.