

**ДЕПАРТАМЕНТ ПЕНЗЕНСКОЙ ОБЛАСТИ
ПО ОХРАНЕ ПАМЯТНИКОВ ИСТОРИИ И КУЛЬТУРЫ**

П Р И К А З

от « 27 » декабря 2022 года № 303-ОД

г. Пенза

Об утверждении предмета охраны объекта культурного наследия регионального значения «Здание бывшей земской управы, где была провозглашена Советская власть, с 1918 по конец 1920-х гг. размещались исполком уездного Совета под председательством большевика И.М. Охлопкова и горком РКП (б), а в 1929 г. была организована одна из первых в области МТС» по адресу: Пензенская область, Мокшанский район, п.г.т. Мокшан, ул. Поцелуева,5/Планская, 42-а

В соответствии с Федеральным законом от 25.06.2002 № 73-ФЗ «Об объектах культурного наследия (памятниках истории и культуры) народов Российской Федерации» (с последующими изменениями), приказом Министерства культуры Российской Федерации от 13.01.2016 № 28 «Об утверждении Порядка определения предмета охраны объекта культурного наследия, включенного в единый государственный реестр объектов культурного наследия (памятников истории и культуры) народов Российской Федерации в соответствии со статьей 64 Федерального закона от 25 июня 2002 г. № 73-ФЗ «Об объектах культурного наследия (памятниках истории и культуры) народов Российской Федерации», руководствуясь Положением о Департаменте Пензенской области по охране памятников истории и культуры, утвержденным постановлением Правительства Пензенской области от 01.10.2021 № 667-пП «Об утверждении положения о Департаменте Пензенской области по охране памятников истории и культуры» (с последующими изменениями), на основании проекта предмета охраны объекта культурного наследия, подготовленного обществом с ограниченной ответственностью «Наследие», **п р и к а з ы в а ю:**

1. Утвердить прилагаемый предмет охраны объекта культурного наследия регионального значения «Здание бывшей земской управы, где была провозглашена Советская власть, с 1918 по конец 1920-х гг. размещались исполком уездного Совета под председательством большевика И.М.

Охлопкова и горком РКП (б), а в 1929 г. была организована одна из первых в области МТС» по адресу: Пензенская область, Мокшанский район, п.г.т. Мокшан, ул. Поцелуева,5/Планская, 42-а.

2. Настоящий приказ разместить (опубликовать) на «Официальном интернет-портале правовой информации» (www.pravo.gov.ru) и на официальном сайте Департамента Пензенской области по охране памятников истории и культуры в информационно-телекоммуникационной сети «Интернет».

3. Контроль за исполнением настоящего приказа оставляю за собой.

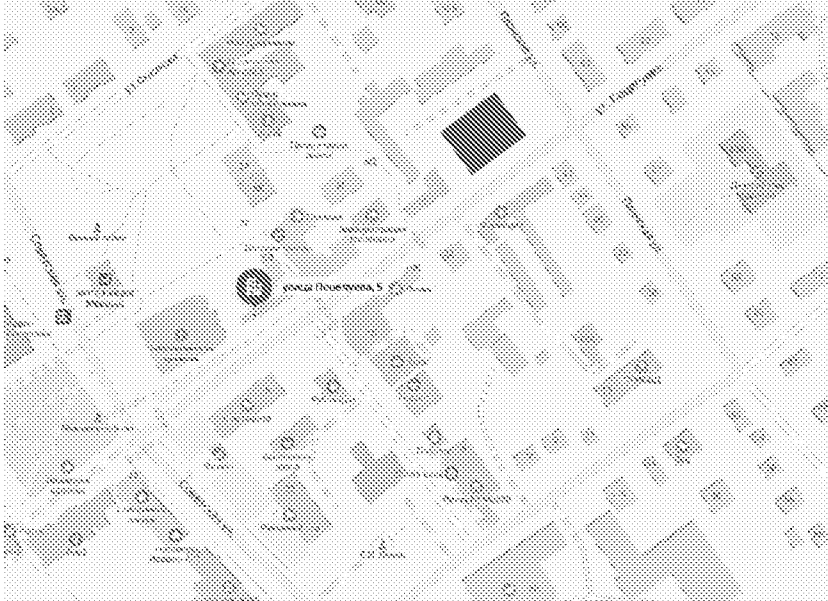
Начальник Департамента



А.А. Понякин

Утвержден приказом
Департамента Пензенской области по
охране памятников
истории и культуры
от « 27 » декабря 2022 г. № 303-ОД

**Предмет охраны объекта культурного наследия
регионального значения «Здание бывшей земской управы, где была
провозглашена Советская власть, с 1918 по конец 1920-х гг.
размещались исполком уездного Совета под председательством
большевика И.М. Охлопкова и горком РКП (б), а в 1929 г. была
организована одна из первых в области МТС» по адресу: Пензенская
область, Мокшанский район, п.г.т. Мокшан, ул.
Поцелуева,5/Планская, 42-а**

<i>Описание предмета охраны</i>	<i>Материалы по обоснованию предмета охраны объекта культурного наследия</i>
1. Местоположение объекта культурного наследия.	<p><i>Схема расположения объекта культурного наследия в структуре п.г.т. Мокшан</i></p>  <p>Условные обозначения: ▨ объект культурного наследия</p> <p><i>Схема местоположения исследуемого объекта культурного наследия в структуре района</i></p>



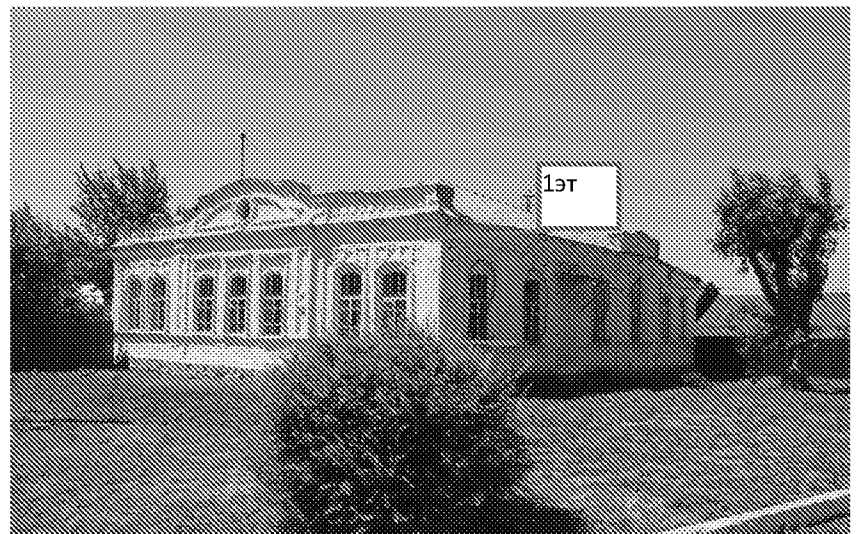
Условные обозначения:



- объект культурного наследия

- - граница территории земельного участка с кадастровым номером: 58:18:0010604:12

1. Исторические (нач. XIX в.) габариты по фасадам здания по плану и высоте: одноэтажное кирпичное, прямоугольное в плане





Прямоугольное в плане здание

2. Историческая (нач. XIX в.) архитектурная композиция здания;



Историческая архитектурная композиция здания продиктованная стилем модерн и классицизм.

3. Архитектурное решение и декоративное оформление исторических (нач. XIX в.) фасадов (с восточного, северной и южной стороны) здания:
- Вертикальные пилоны;
 - горизонтальные тяги;
 - аттик;
 - оштукатуренные фасады;



Вертикальные пилоны и горизонтальные тяги



Атик



Фактура стен

5. Исторические (нач. XIX в.) габариты наружных оконных проемов восточного, северного и южного фасадов здания;



Западный фасад(13 световых осей), Южный фасад (2 свтотвые оси)



Северный фасад(8 световых оси)