

ДЕПАРТАМЕНТ ПЕНЗЕНСКОЙ ОБЛАСТИ
ПО ОХРАНЕ ПАМЯТНИКОВ ИСТОРИИ И КУЛЬТУРЫ

П Р И К А З

от «26» декабря 2022 года № 298-ОД

г. Пенза

Об утверждении границ и режима использования территории объекта культурного наследия регионального значения «Церковь Михаила Архангела с интерьером» по адресу: Пензенская область, Вадинский район, с. Вадинск

В соответствии со статьей 3.1, подпунктом 4 статьи 9.2, подпунктом 10 пункта 2 статьи 33 Федерального закона от 25.06.2002 № 73-ФЗ «Об объектах культурного наследия (памятниках истории и культуры) народов Российской Федерации» (с последующими изменениями), приказом Министерства культуры Российской Федерации от 04.06.2015 № 1745 «Об утверждении требований к составлению проектов границ территорий объектов культурного наследия», руководствуясь Положением о Департаменте Пензенской области по охране памятников истории и культуры, утвержденным постановлением Правительства Пензенской области от 01.10.2021 № 667-пП «Об утверждении Положения о Департаменте Пензенской области по охране памятников истории и культуры» (с последующими изменениями), на основании проекта границ территории объекта культурного наследия, подготовленного обществом с ограниченной ответственностью «Наследие», **п р и к а з ы в а ю:**

1. Утвердить границы территории объекта культурного наследия регионального значения «Церковь Михаила Архангела с интерьером» по адресу: Пензенская область, Вадинский район, с. Вадинск, согласно приложению № 1 к настоящему приказу.

2. Утвердить режим использования территории объекта культурного наследия регионального значения «Церковь Михаила Архангела с интерьером» по адресу: Пензенская область, Вадинский район, с. Вадинск, согласно приложению № 2 к настоящему приказу.

3. Настоящий приказ разместить (опубликовать) на «Официальном интернет-портале правовой информации» (www.pravo.gov.ru) и на официальном сайте Департамента Пензенской области по охране памятников истории и культуры в информационно-телекоммуникационной сети «Интернет».

4. Контроль за исполнением настоящего приказа оставляю за собой.

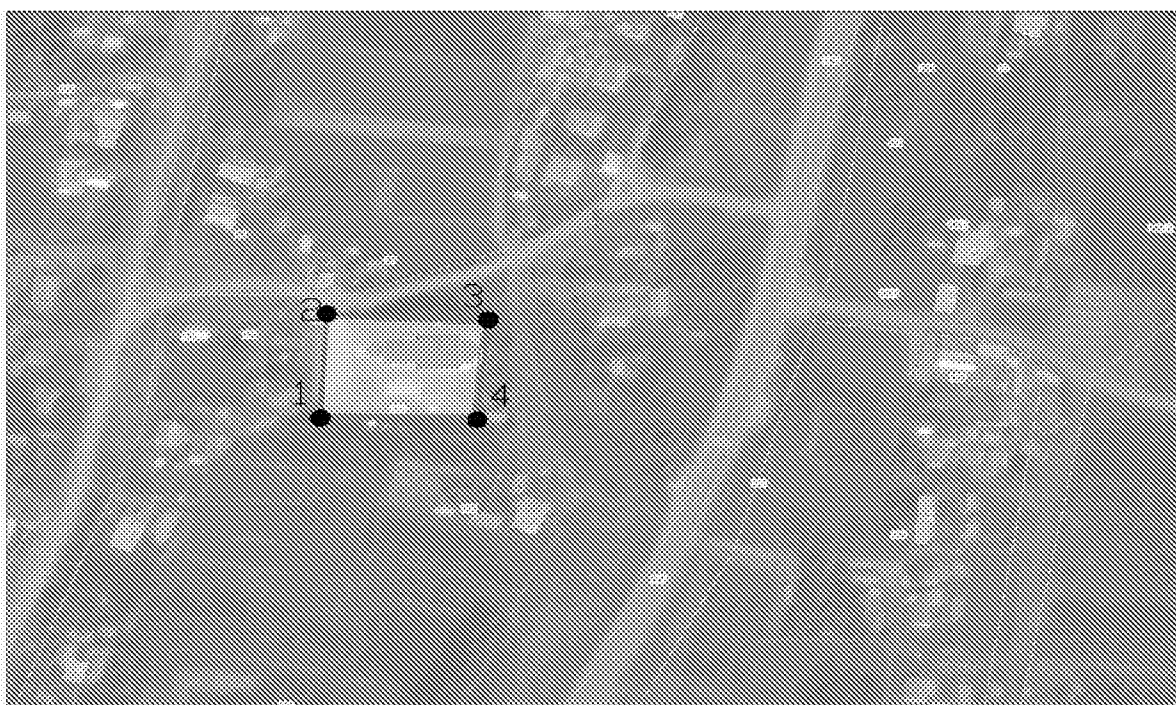
Начальник Департамента

А.А. Понякин

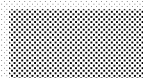
Приложение № 1
утверждены приказом Департамента
Пензенской области по охране
памятников истории и культуры
от «26» декабря 2022 г. № 298-ОД

Границы территории объекта культурного наследия регионального значения
«Церковь Михаила Архангела с интерьером» по адресу: Пензенская область,
Вадинский район, с. Вадинск

Схема границ территории объекта культурного наследия



Условные обозначения:



- объект культурного наследия



- граница территории объекта культурного наследия



- номер поворотных точек границ территории объекта культурного наследия

Перечень координат поворотных точек границ территории объекта культурного наследия регионального значения «Церковь Михаила Архангела с интерьером» по адресу: Пензенская область, Вадинский район, с. Вадинск

№ поворотной точки	Координаты точек в системе координат МСК-58, м	
	X	Y
1	435692.21	1300006.50
2	435742.95	1300009.02
3	435739.90	1300075.37
4	435691.38	1300071.01

Приложение № 2
утвержден приказом Департамента
Пензенской области по охране
памятников истории и культуры
от «26» декабря 2022 г. № 298-ОД

Режим использования территории объекта культурного наследия
регионального значения «Церковь Михаила Архангела с интерьером» по
адресу: Пензенская область, Вадинский район, с. Вадинск

На территории объекта культурного наследия регионального значения
«Церковь Михаила Архангела с интерьером» по адресу: Пензенская область,
Вадинский район, с. Вадинск, **разрешается:**

- проведение работ по сохранению объекта культурного наследия, его интерьера и его территории (консервационные, реставрационные работы, ремонт, приспособление памятника истории и культуры для современного использования); применение традиционных материалов при реставрации памятника истории и культуры; сохранение подлинных частей, элементов, деталей здания и интерьера;
- ведение хозяйственной деятельности, не противоречащей требованиям обеспечения сохранности объекта культурного наследия и позволяющей обеспечить функционирование объекта культурного наследия в современных условиях
- осуществление работ по изучению объекта культурного наследия: производство зондажей, шурфов, раскопов, инженерных, физико-химических исследований;
- проведение археологических исследований при наличии открытого листа;
- сохранение историко-градостроительной или природной среды объекта культурного наследия;
- капитальный ремонт и прокладка наружных инженерных сетей, необходимых для сохранения и функционирования объекта культурного наследия;
- благоустройство территории;
- обеспечение мер пожарной и экологической безопасности объекта культурного наследия;
- установка на фасаде объекта культурного наследия информационной надписи с площадью информационного поля не более 0,3 кв.м, непосредственно связанной с исторической и современной функциями объектов культурного наследия,
- размещение временных элементов информационно-декоративного

- оформления событийного характера (мобильные информационные конструкции), включая праздничное оформление;
- сохранение существующих инженерных коммуникаций (теплотрасс, газопровода, и т.д.) с их габаритами и типом прокладки.

На территории объекта культурного наследия регионального значения «Церковь Михаила Архангела с интерьером» по адресу: Пензенская область, Вадинский район, с. Вадинск, **запрещается:**

- снос объекта культурного наследия;
- изменение интерьера объекта культурного наследия;
- изменение объемно-пространственных характеристик существующего памятника;
- возведение объектов капитального строительства, проведение земляных, строительных и иных работ, за исключением работ по сохранению объекта культурного наследия или его отдельных элементов;
- установка на фасадах, крыше объекта культурного наследия любых технических объектов и элементов, в том числе кондиционеров, крупногабаритных антенн, технических элементов инженерных систем, рекламных конструкций, вывесок, телеантенн;
- размещение временных построек, киосков, складов, площадок для складирования любых веществ, материалов и оборудования;
- изменение исторической планировочной структуры территории;
- установка отдельно стоящих средств наружной рекламы, установка линейных объектов, вышек сотовой связи;
- прокладка вновь проектируемых инженерных коммуникаций (теплотрасс, газопровода, и т.д.) наземным и надземным способом.