

**ДЕПАРТАМЕНТ ПЕНЗЕНСКОЙ ОБЛАСТИ  
ПО ОХРАНЕ ПАМЯТНИКОВ ИСТОРИИ И КУЛЬТУРЫ**

**П Р И К А З**

от «27» декабря 2022 года № 302-ОД

г. Пенза

**Об утверждении границ и режима использования территории объекта культурного наследия регионального значения «Здание бывшей земской управы, где была провозглашена Советская власть, с 1918 по конец 1920-х гг. размещались исполком уездного Совета под председательством большевика И.М. Охлопкова и горком РКП (б), а в 1929 г. была организована одна из первых в области МТС» по адресу: Пензенская область, Мокшанский район, п.г.т. Мокшан, ул. Поцелуева,5/Планская, 42-а**

В соответствии со статьей 3.1, подпунктом 4 статьи 9.2, подпунктом 10 пункта 2 статьи 33 Федерального закона от 25.06.2002 № 73-ФЗ «Об объектах культурного наследия (памятниках истории и культуры) народов Российской Федерации» (с последующими изменениями), приказом Министерства культуры Российской Федерации от 04.06.2015 № 1745 «Об утверждении требований к составлению проектов границ территорий объектов культурного наследия», руководствуясь Положением о Департаменте Пензенской области по охране памятников истории и культуры, утвержденным постановлением Правительства Пензенской области от 01.10.2021 № 667-пП «Об утверждении Положения о Департаменте Пензенской области по охране памятников истории и культуры» (с последующими изменениями), на основании проекта границ территории объекта культурного наследия, подготовленного обществом с ограниченной ответственностью «Наследие», **п р и к а з ы в а ю:**

1. Утвердить границы территории объекта культурного наследия регионального значения «Здание бывшей земской управы, где была провозглашена Советская власть, с 1918 по конец 1920-х гг. размещались исполком уездного Совета под председательством большевика И.М. Охлопкова и горком РКП (б), а в 1929 г. была организована одна из первых в области МТС» по адресу: Пензенская область, Мокшанский район, п.г.т. Мокшан, ул. Поцелуева,5/Планская, 42-а, согласно приложению № 1 к настоящему приказу.

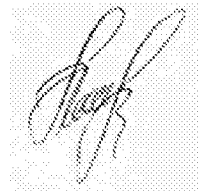
2. Утвердить режим использования территории объекта культурного наследия регионального значения «Здание бывшей земской управы, где была провозглашена Советская власть, с 1918 по конец 1920-х гг. размещались исполком уездного Совета под председательством большевика И.М. Охлопкова и горком РКП (б), а в 1929 г.

была организована одна из первых в области МТС» по адресу: Пензенская область, Мокшанский район, п.г.т. Мокшан, ул. Поцелуева,5/Планская, 42-а, согласно приложению № 2 к настоящему приказу.

3. Настоящий приказ разместить (опубликовать) на «Официальном интернет-портале правовой информации» ([www.pravo.gov.ru](http://www.pravo.gov.ru)) и на официальном сайте Департамента Пензенской области по охране памятников истории и культуры в информационно-телекоммуникационной сети «Интернет».

4. Контроль за исполнением настоящего приказа оставляю за собой.

Начальник Департамента

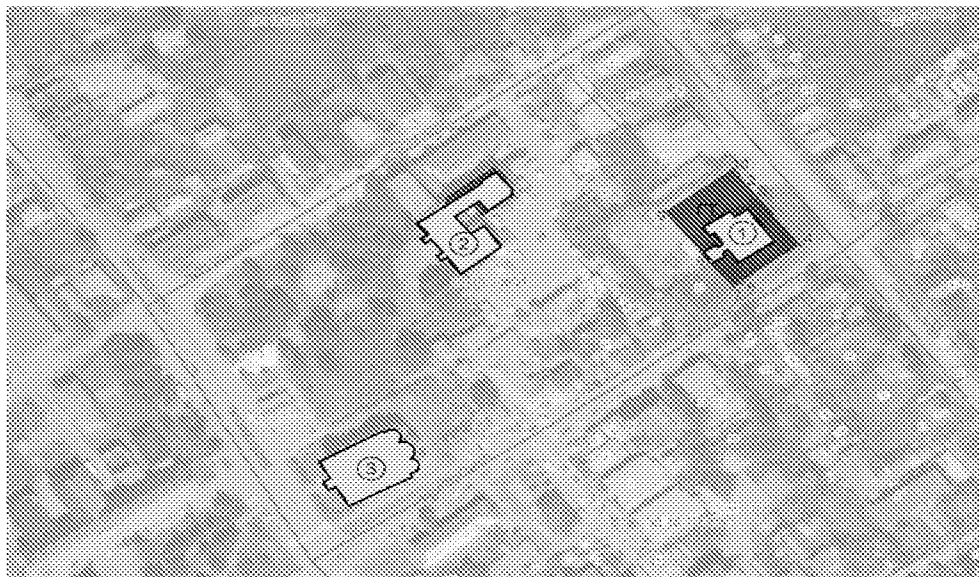


А.А. Понякин

Приложение № 1  
утверждены приказом Департамента  
Пензенской области по охране  
памятников истории и культуры  
от «27» декабря 2022 г. № 302-ОД

Границы территории объекта культурного наследия регионального значения  
«Здание бывшей земской управы, где была провозглашена Советская власть, с 1918  
по конец 1920-х гг. размещались исполком уездного Совета под председательством  
большевика И.М. Охлопкова и горком РКП (б), а в 1929 г. была организована одна  
из первых в области МТС» по адресу: Пензенская область, Мокшанский район, п.г.т.  
Мокшан, ул. Поцелуева,5/Планская, 42-а

Схема границ территории объекта культурного наследия








Экспликация объектов культурного наследия регионального значения

- ① Здание бывшей земской управы, где была провозглашена Советская власть, с 1918 по конец 1920-х гг. размещались исполком уездного Совета под председательством большевика И.М. Охлопкова и горком РКП (б), а в 1929 г. была организована одна из первых в области МТС\*  
(Пензенская область, Мокшанский район, п.г.т. Мокшан, ул. Поцелуева,5/Планская, 42-а)
- ② Дом жилой Быстринина\*  
(Пензенская область, Мокшанский район, п.г.т. Мокшан, ул. Советская, 25)
- ③ Церковь Богоявленская\*  
(Пензенская область, Мокшанский район, п.г.т. Мокшан, ул. Советская)

Условные обозначения

Условные обозначения

-  - Объект культурного наследия
-  - Предлагаемая граница территории объекта культурного наследия  
\*Здание бывшей земской управы, где была провозглашена Советская власть, с 1918 по конец 1920-х гг. размещались исполком уездного Совета под председательством большевика И.М. Охлопкова и горком РКП (б), а в 1929 г. была организована одна из первых в области МТС\*
-  - Граница территории объекта культурного наследия "Дом жилой Быстринина"  
(Пензенская область, Мокшанский район, п.г.т. Мокшан, ул. Советская, 25)  
Приказ N 134-ОД от «18» декабря 2019 года
-  - Поворотные точки ПТ
-  - Номера поворотных точек

Перечень координат поворотных точек границ территории объекта культурного наследия регионального значения «Здание бывшей земской управы, где была провозглашена Советская власть, с 1918 по конец 1920-х гг. размещались исполком уездного Совета под председательством большевика И.М. Охлопкова и горком РКП (б), а в 1929 г. была организована одна из первых в области МТС» по адресу: Пензенская область, Мокшанский район, п.г.т. Мокшан, ул. Поцелуева,5/Планская, 42-а

№ поворотной точки	Координаты точек в системе координат МСК-58, м	
	X	Y
1	410171.33	1403843.47
2	410165.57	1403847.63
3	410159.51	1403851.86
4	410133.43	1403871.57
5	410113.78	1403844.87
6	410113.16	1403845.18
7	410110.88	1403841.60
8	410123.98	1403830.95
9	410151.01	1403810.97
10	410173.64	1403841.60

Приложение № 2  
утвержден приказом Департамента  
Пензенской области по охране  
памятников истории и культуры  
от «27» декабря 2022 г. № 302-ОД

Режим использования территории объекта культурного наследия регионального значения «Здание бывшей земской управы, где была провозглашена Советская власть, с 1918 по конец 1920-х гг. размещались исполком уездного Совета под председательством большевика И.М. Охлопкова и горком РКП (б), а в 1929 г. была организована одна из первых в области МТС» по адресу: Пензенская область, Мокшанский район, п.г.т. Мокшан, ул. Поцелуева,5/Планская, 42-а

На территории объекта культурного наследия регионального значения «Здание бывшей земской управы, где была провозглашена Советская власть, с 1918 по конец 1920-х гг. размещались исполком уездного Совета под председательством большевика И.М. Охлопкова и горком РКП (б), а в 1929 г. была организована одна из первых в области МТС» по адресу: Пензенская область, Мокшанский район, п.г.т. Мокшан, ул. Поцелуева,5/Планская, 42-а, **разрешается:**

- проведение работ по сохранению объекта культурного наследия и его территории (консервационные, реставрационные работы, ремонт, приспособление памятника истории и культуры для современного использования); применение традиционных материалов при реставрации памятника истории и культуры;
- ведение хозяйственной деятельности, не противоречащей требованиям обеспечения сохранности объекта культурного наследия и позволяющей обеспечить функционирование объекта культурного наследия в современных условиях;
- осуществление работ по изучению объекта культурного наследия: производство зондажей, шурфов, раскопов, инженерных, физико-химических исследований;
- проведение археологических исследований при наличии открытого листа;
- сохранение историко-градостроительной объекта культурного наследия;
- капитальный ремонт и прокладка наружных инженерных сетей, необходимых для сохранения и функционирования объекта культурного наследия;
- капитальный ремонт и прокладка наружных существующих инженерных сетей на земельном участке с кадастровым номером: 58:18:0010604:12, с соблюдением обеспечения сохранности объекта культурного наследия и не

- препятствующее визуальному раскрытию на объект культурного наследия;
- благоустройство территории;
  - обеспечение мер пожарной и экологической безопасности объекта культурного наследия;
  - Размещение следующих средств наружной рекламы и информации:
  - установка информационных стендов и адресных указателей, высотой не более 2,0 м, площадью информационного поля не более 1,5 кв. м;
  - элементов информационно-декоративного оформления событийного характера (мобильные информационные конструкции, флаговые композиции); вывесок органов государственной власти, местного самоуправления, организаций, в том числе религиозных, вывесок и рекламных конструкций, предназначенных для доведения до сведения потребителей информации о наименовании изготовителя (исполнителя, продавца), месте его нахождения (адресе) и режиме работы, в соответствии с Законом Российской Федерации от 07.02.1992 № 2300-1 «О защите прав потребителей». Вывески располагать не выше первого этажа здания, строения или сооружений с площадью информационного поля вывески не более 0,3 кв. м; установка на фасадах информационных конструкций (вывесок) не ниже верхней отметки окон первого и не выше нижней отметки окон второго этажа высотой не более 0,6 метра в виде отдельных букв и знаков и без использования открытого способа свечения.

На территории объекта культурного наследия регионального значения «Здание бывшей земской управы, где была провозглашена Советская власть, с 1918 по конец 1920-х гг. размещались исполком уездного Совета под председательством большевика И.М. Охлопкова и горком РКП (б), а в 1929 г. была организована одна из первых в области МТС» по адресу: Пензенская область, Мокшанский район, п.г.т. Мокшан, ул. Поцелуева,5/Планская, 42-а, **запрещается:**

- снос объекта культурного наследия;
- изменение объемно-пространственных характеристик существующего объекта культурного наследия;
- возведение объектов капитального строительства, проведение земляных, строительных и иных работ, за исключением работ по сохранению объекта культурного наследия или его отдельных элементов;
- установка на фасадах, крыше объекта культурного наследия любых технических объектов и элементов, в том числе кондиционеров, крупногабаритных антенн, технических элементов инженерных систем, рекламных конструкций, вывесок, телеантенн;
- размещение временных построек, киосков, складов, площадок для складирования любых веществ, материалов и оборудования,

препятствующих визуальному раскрытию объекта культурного наследия с общественных территорий;

- установка отдельно стоящих средств наружной рекламы превышающих разрешенные объемы, установка линейных объектов, вышек сотовой связи;
- прокладка инженерных коммуникаций (теплотрасс, газопровода, и т.д.) наземным и надземным способом.