

**ДЕПАРТАМЕНТ ПЕНЗЕНСКОЙ ОБЛАСТИ  
ПО ОХРАНЕ ПАМЯТНИКОВ ИСТОРИИ И КУЛЬТУРЫ**

**П Р И К А З**

от «28» декабря 2022 года № 310-ОД

г. Пенза

**Об утверждении предмета охраны объекта культурного наследия  
регионального значения**

**«Водонапорная башня ж/д ст. Пенза - 3»,  
(Пензенская область, г. Пенза, ж/д ст. Пенза-3)**

В соответствии с Федеральным законом от 25.06.2002 № 73-ФЗ «Об объектах культурного наследия (памятниках истории и культуры) народов Российской Федерации» (с последующими изменениями), приказом Министерства культуры Российской Федерации от 13.01.2016 № 28 «Об утверждении Порядка определения предмета охраны объекта культурного наследия, включенного в единый государственный реестр объектов культурного наследия (памятников истории и культуры) народов Российской Федерации в соответствии со статьей 64 Федерального закона от 25 июня 2002 г. № 73-ФЗ «Об объектах культурного наследия (памятниках истории и культуры) народов Российской Федерации», руководствуясь Положением о Департаменте Пензенской области по охране памятников истории и культуры, утвержденным постановлением Правительства Пензенской области от 01.10.2021 № 667-пП «Об утверждении положения о Департаменте Пензенской области по охране памятников истории и культуры» (с последующими изменениями), на основании проекта предмета охраны объекта культурного наследия, подготовленного обществом с ограниченной ответственностью «Наследие», **п р и к а з ы в а ю:**

1. Утвердить прилагаемый предмет охраны объекта культурного наследия регионального значения «Водонапорная башня ж/д ст. Пенза - 3», (Пензенская область, г. Пенза, ж/д ст. Пенза-3).

2. Настоящий приказ разместить (опубликовать) на «Официальном интернет-портале правовой информации» ([www.pravo.gov.ru](http://www.pravo.gov.ru)) и на официальном сайте Департамента Пензенской области по охране памятников истории и культуры в информационно-телекоммуникационной сети «Интернет».


3. Контроль за исполнением настоящего приказа оставляю за собой.

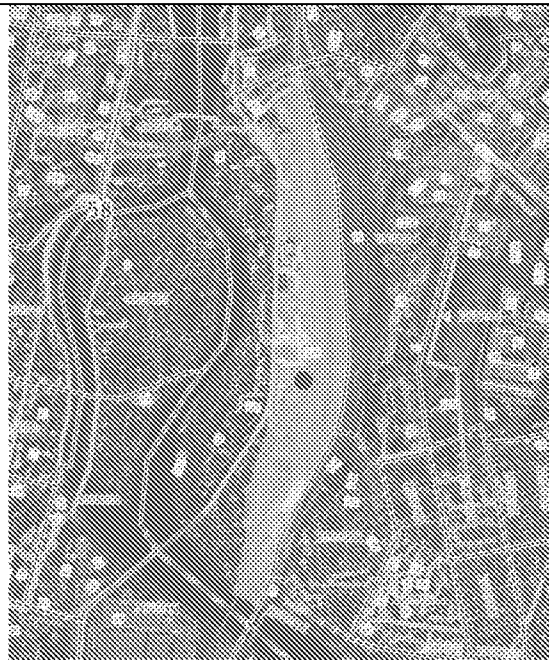
Начальник Департамента

А.А. Понякин

Утвержден приказом  
Департамента Пензенской области по  
охране памятников  
истории и культуры  
от « 28 » декабря 2022 г. № 310-ОД

**Предмет охраны объекта культурного наследия  
регионального значения  
«Водонапорная башня ж/д ст. Пенза - 3»,  
(Пензенская область, г. Пенза, ж/д ст. Пенза-3)**

<i>Описание предмета охраны</i>	<i>Материалы по обоснованию предмета охраны объекта культурного наследия</i>
<p>- существующее месторасположение памятника по адресу: Пензенская область, г. Пенза, ж/д ст. Пенза-3;</p>	<p><i>Схема расположения объекта культурного наследия в структуре г. Пенза.</i></p>  <p><i>Условные обозначения:</i> ▨ - объект культурного наследия.</p> <p><i>Схема местоположения исследуемого объекта культурного наследия в границах земельных участков с кадастровыми номерами 58:29:2009013:239.</i></p>

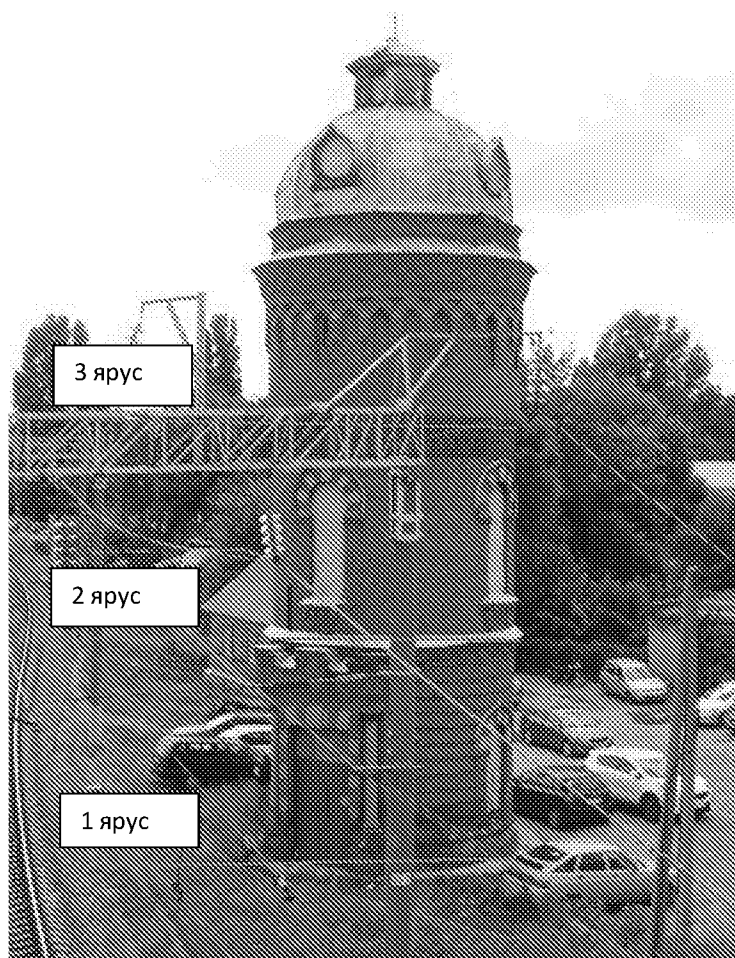


Условные обозначения:

● - объект культурного наследия;

■ - земельные участки с кадастровыми номерами:  
58:29:2009013:239.

- исторические  
габариты здания по  
плану и высоте;

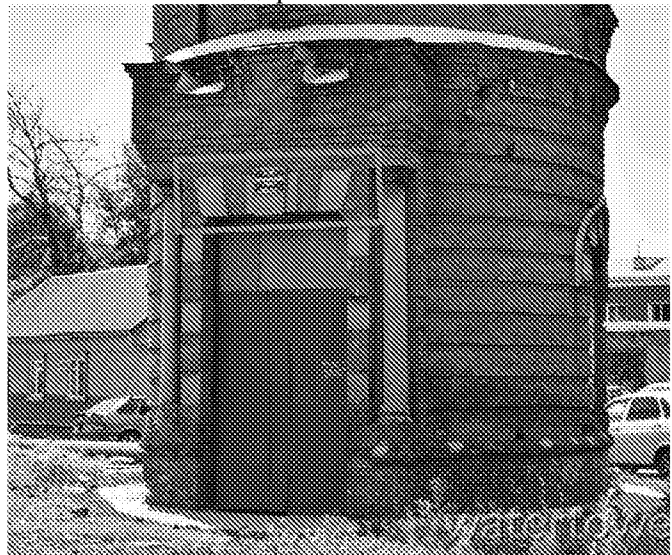




- входной портик, выделенный колоннами с дорическими капителями и обрамленный молдингом с замковым камнем;

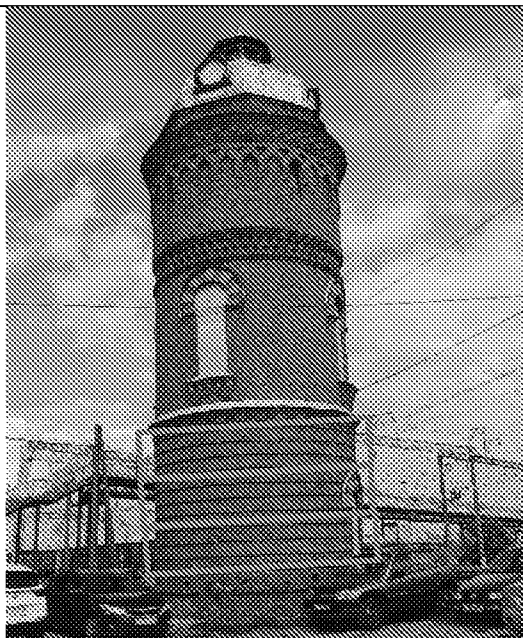


колонны с дорическими капителями



МОЛДИНГ С ЗАМКОВЫМ КАМНЕМ

- 1 ярус, выделенный рустиками линейных путей, направленных по всему периметру;

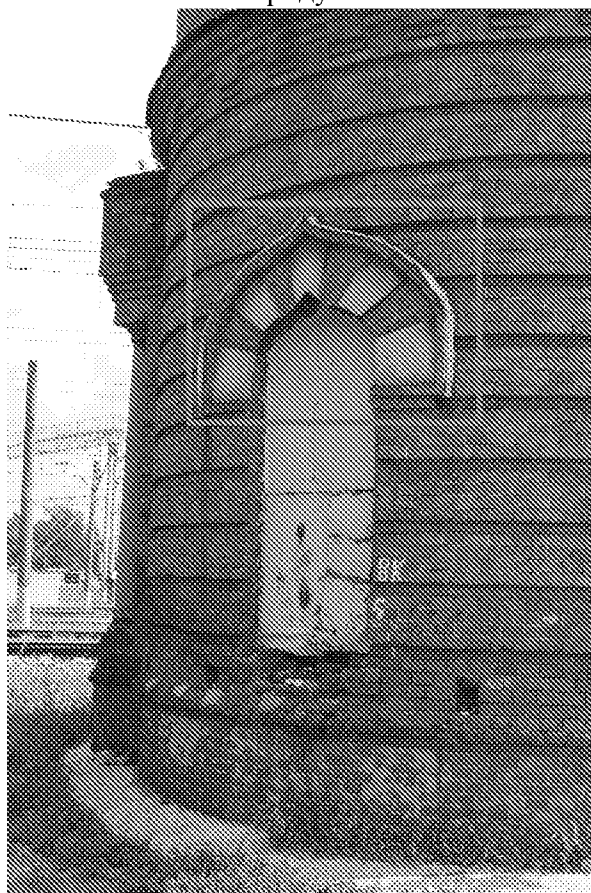


рустики линейных путей, направленных по всему периметру

- продухи и оконные проемы с килевидным завершением и замковым камнем в 1-ом ярусе;



Продухи



Оконные проемы с килевидным завершением и замковым камнем

- оцинкованный скат по межэтажному карнизу с дентикулами между 1 и 2 ярусом;



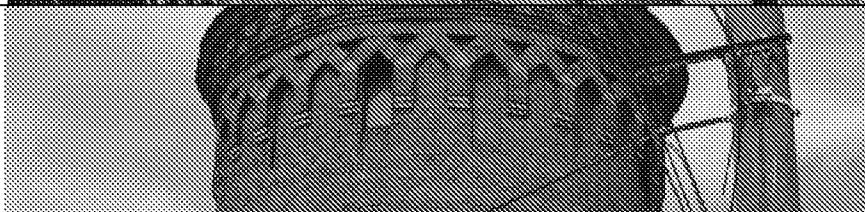
- 4 оконных проема, обрамленных круглыми подковообразными арочными перемычками на 2-ом ярусе;



- межэтажный пояс с поребриками между 2 и 3 ярусом;



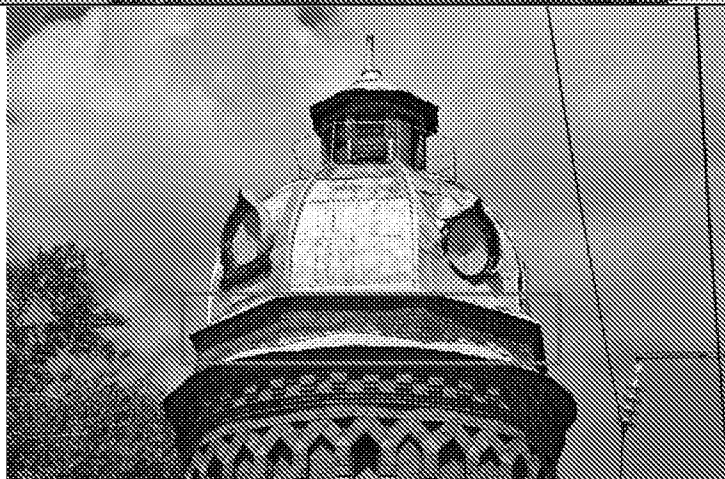
- аркатурный пояс стрельчатой формы с ложными оконными проемами 3 яруса;



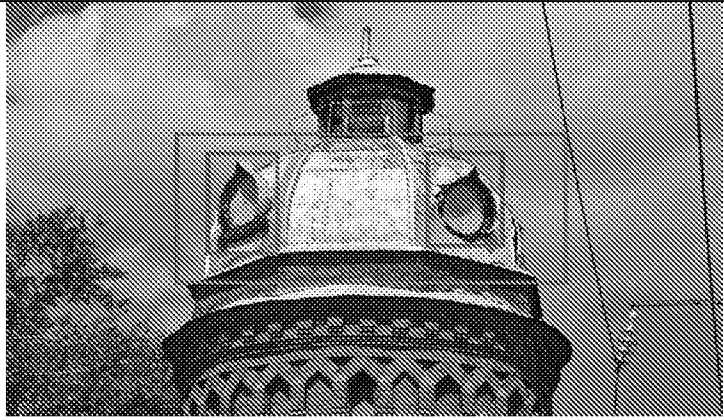
- карнизный пояс с дентикулами, завершающий 3 ярус;



- восьмерик с карнизным поясом, опирающийся на 3 ярус;



- ребристый сомкнутый свод с люкарнями (слуховыми окнами) в форме кокошников с килевидной формой;

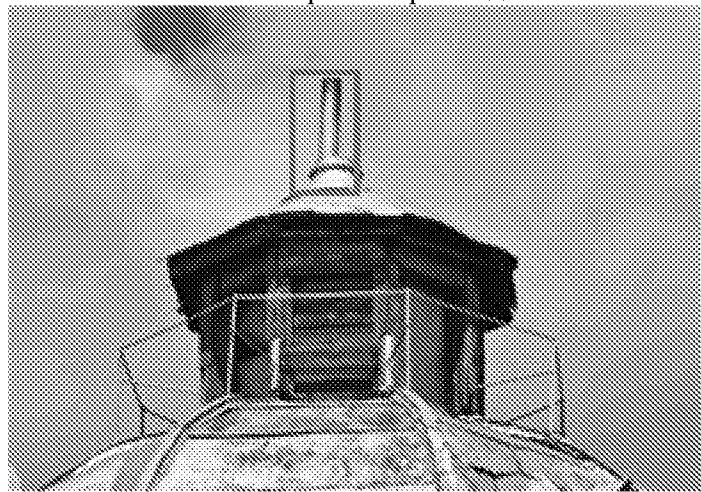


ребристый свод с люкарнями

- восьмигранная ротонда с ребристой конусовидной кровлей и шпилем;

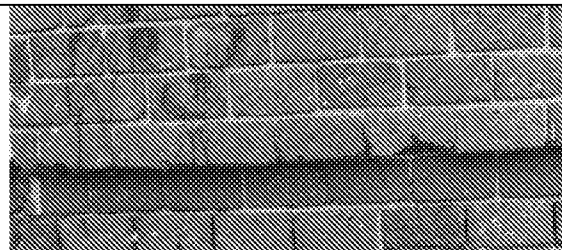


Восьмигранная ротонда



шпиль

- материал наружных стен- кирпич;



- кирпич

- материал кровельного покрытия - листовая кровля на фальцевом соединении.



- листовая кровля на фальцевом соединении