

**ДЕПАРТАМЕНТ ПЕНЗЕНСКОЙ ОБЛАСТИ
ПО ОХРАНЕ ПАМЯТНИКОВ ИСТОРИИ И КУЛЬТУРЫ**

П Р И К А З

от « 29 » декабря 2022 года № 337-ОД

г. Пенза

Об утверждении границ и режима использования территории объекта культурного наследия регионального значения «Здание бывш. паровозного депо Пензенского узла Сызрано –Вяземской железной дороги (ныне – локомотивное депо им. А.В. Ухтомского), где работали герои Первой русской революции 1905-1907 годов - машинист паровоза А.В. Ухтомский и машинист крейсера «Очаков» А.И. Гладков», расположенного по адресу: Пензенская область, г. Пенза, Локомотивное депо ж/д ст. Пенза-1

В соответствии со статьей 3.1, подпунктом 4 статьи 9.2, подпунктом 10 пункта 2 статьи 33 Федерального закона от 25.06.2002 № 73-ФЗ «Об объектах культурного наследия (памятниках истории и культуры) народов Российской Федерации» (с последующими изменениями), приказом Министерства культуры Российской Федерации от 04.06.2015 № 1745 «Об утверждении требований к составлению проектов границ территорий объектов культурного наследия», руководствуясь Положением о Департаменте Пензенской области по охране памятников истории и культуры, утвержденным постановлением Правительства Пензенской области от 01.10.2021 № 667-пП «Об утверждении Положения о Департаменте Пензенской области по охране памятников истории и культуры» (с последующими изменениями), на основании проекта границ территории объекта культурного наследия, подготовленного обществом с ограниченной ответственностью «Наследие», **п р и к а з ы в а ю:**

1. Утвердить границы территории объекта культурного наследия регионального значения «Здание бывш. паровозного депо Пензенского узла Сызрано – Вяземской железной дороги (ныне – локомотивное депо им. А.В. Ухтомского), где работали герои Первой русской революции 1905-1907 годов - машинист паровоза А.В. Ухтомский и машинист крейсера «Очаков» А.И. Гладков», расположенного по адресу: Пензенская область, г. Пенза,

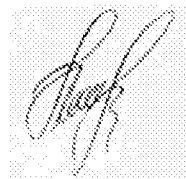
Локомотивное депо ж/д ст. Пенза-1, согласно приложению № 1 к настоящему приказу.

2. Утвердить режим использования территории объекта культурного наследия регионального значения «Здание бывш. паровозного депо Пензенского узла Сызрано – Вяземской железной дороги (ныне – локомотивное депо им. А.В. Ухтомского), где работали герои Первой русской революции 1905-1907 годов - машинист паровоза А.В. Ухтомский и машинист крейсера «Очаков» А.И. Гладков», расположенного по адресу: Пензенская область, г. Пенза, Локомотивное депо ж/д ст. Пенза-1, согласно приложению № 2 к настоящему приказу.

3. Настоящий приказ разместить (опубликовать) на «Официальном интернет-портале правовой информации» (www.pravo.gov.ru) и на официальном сайте Департамента Пензенской области по охране памятников истории и культуры в информационно-телекоммуникационной сети «Интернет».

4. Контроль за исполнением настоящего приказа оставляю за собой.

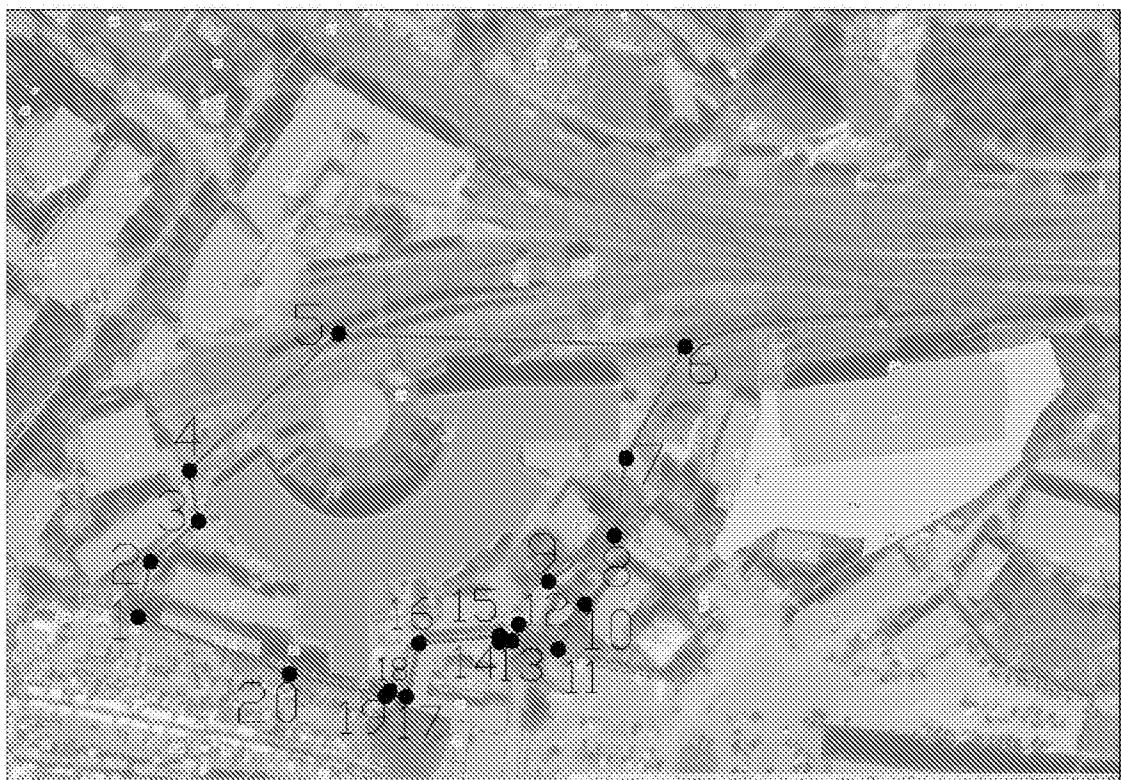
Начальник Департамента



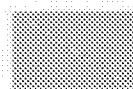
А.А. Понякин

Приложение № 1
утверждены приказом Департамента
Пензенской области по охране
памятников истории и культуры
от «29» декабря 2022 г. № 337-ОД

Границы территории объекта культурного наследия регионального значения «Здание бывш. паровозного депо Пензенского узла Сызрано – Вяземской железной дороги (ныне – локомотивное депо им. А.В. Ухтомского), где работали герои Первой русской революции 1905-1907 годов - машинист паровоза А.В. Ухтомский и машинист крейсера «Очаков» А.И. Гладков», расположенного по адресу: Пензенская область, г. Пенза, Локомотивное депо ж/д ст. Пенза-1



Условные обозначения:



- объект культурного наследия



- граница территории объекта культурного наследия



- номер поворотных точек границ территории объекта культурного наследия

Перечень координат поворотных точек границ территории объекта культурного наследия регионального значения «Здание бывш. паровозного депо Пензенского узла Сызрано – Вяземской железной дороги (ныне – локомотивное депо им. А.В. Ухтомского), где работали герои Первой русской революции 1905-1907 годов - машинист паровоза А.В. Ухтомский и машинист крейсера «Очаков» А.И. Гладков», расположенного по адресу: Пензенская область, г. Пенза, Локомотивное депо ж/д ст. Пенза-1

№ поворотной точки	Координаты точек в системе координат МСК-58, м	
	X	Y
1	383044.32	2230046.24
2	383069.51	2230051.92
3	383087.92	2230074.23
4	383110.93	2230069.98
5	383173.24	2230139.41
6	383167.22	2230300.58
7	383116.60	2230273.31
8	383081.31	2230267.67
9	383060.51	2230237.22
10	383050.11	2230253.92
11	383029.59	2230241.63
12	383041.03	2230223.25
13	383033.54	2230220.05
14	383032.99	2230214.29
15	383035.81	2230214.29
16	383032.36	2230176.71
17	383008.16	2230170.84
18	383010.71	2230163.37
19	383008.38	2230161.15
20	383018.55	2230116.59

Приложение № 2
утвержден приказом Департамента
Пензенской области по охране
памятников истории и культуры
от « 29 » декабря 2022 г. № 337-ОД

Режим использования территории объекта культурного наследия
регионального значения «Здание бывш. паровозного депо Пензенского
узла Сызрано – Вяземской железной дороги (ныне – локомотивное
депо им. А.В. Ухтомского), где работали герои Первой русской
революции 1905-1907 годов - машинист паровоза А.В. Ухтомский и
машинист крейсера «Очаков» А.И. Гладков», расположенного по
адресу: Пензенская область, г. Пенза, Локомотивное депо ж/д ст.
Пенза-1

На территории объекта культурного наследия регионального значения «Здание бывш. паровозного депо Пензенского узла Сызрано – Вяземской железной дороги (ныне – локомотивное депо им. А.В. Ухтомского), где работали герои Первой русской революции 1905-1907 годов - машинист паровоза А.В. Ухтомский и машинист крейсера «Очаков» А.И. Гладков», расположенного по адресу: Пензенская область, г. Пенза, Локомотивное депо ж/д ст. Пенза-1 **разрешается:**

- проведение работ по сохранению объекта культурного наследия и его территории (консервационные, реставрационные работы, ремонт, приспособление памятника истории и культуры для современного использования); применение традиционных материалов при реставрации памятника истории и культуры;

- ведение хозяйственной деятельности, не противоречащей требованиям обеспечения сохранности объекта культурного наследия и позволяющей обеспечить функционирование объекта культурного наследия в современных условиях;

- ведение ремонтных и строительных работ на объектах и сооружениях железнодорожного транспорта (железнодорожные пути, мосты, здания и т.п.) с обеспечением сохранности объекта культурного наследия, не оказывая динамические нагрузки на конструктивные характеристики объекта культурного наследия, и не препятствующие визуальному раскрытию объекта культурного наследия;

- осуществление работ по изучению объекта культурного наследия: производство зондажей, шурфов, раскопов, инженерных, физико-химических исследований;

- проведение археологических исследований при наличии открытого листа;

- сохранение историко-градостроительной объекта культурного

наследия;

- капитальный ремонт и прокладка наружных инженерных сетей, необходимых для сохранения и функционирования объекта культурного наследия;

- капитальный ремонт и прокладка наружных существующих инженерных сетей, с соблюдением обеспечения сохранности объекта культурного наследия и не препятствующее визуальному раскрытию на объект культурного наследия;

- благоустройство территории;

- обеспечение мер пожарной и экологической безопасности объекта культурного наследия;

- Размещение следующих средств наружной рекламы и информации:

- установка информационных стендов и адресных указателей, высотой не более 2,0 м, площадью информационного поля не более 1,5 кв. м;

- элементов информационно-декоративного оформления событийного характера (мобильные информационные конструкции, флаговые композиции); вывесок органов государственной власти, местного самоуправления, организаций, в том числе религиозных, вывесок и рекламных конструкций, предназначенных для доведения до сведения потребителей информации о наименовании изготовителя (исполнителя, продавца), месте его нахождения (адресе) и режиме работы, в соответствии с Законом Российской Федерации от 07.02.1992 № 2300-1 «О защите прав потребителей». Вывески расположить не выше первого этажа здания, строения или сооружений с площадью информационного поля вывески не более 0,3 кв. м; установка на фасадах информационных конструкций (вывесок) не ниже верхней отметки окон первого и не выше нижней отметки окон второго этажа высотой не более 0,6 метра в виде отдельных букв и знаков и без использования открытого способа свечения.

На территории объекта культурного наследия регионального значения «Здание бывш. паровозного депо Пензенского узла Сызрано – Вяземской железной дороги (ныне – локомотивное депо им. А.В. Ухтомского), где работали герои Первой русской революции 1905-1907 годов - машинист паровоза А.В. Ухтомский и машинист крейсера «Очаков» А.И. Гладков», расположенного по адресу: Пензенская область, г. Пенза, Локомотивное депо ж/д ст. Пенза-1 **запрещается:**

- снос объекта культурного наследия;

- изменение объемно-пространственных характеристик существующего объекта культурного наследия;
- возведение объектов капитального строительства, проведение земляных, строительных и иных работ, за исключением работ по сохранению объекта культурного наследия или его отдельных элементов;
- установка на фасадах, крыше объекта культурного наследия любых технических объектов и элементов, в том числе кондиционеров, крупногабаритных антенн, технических элементов инженерных систем, рекламных конструкций, вывесок, телеантенн;
- размещение временных построек, киосков, складов, площадок для складирования любых веществ, материалов и оборудования, препятствующих визуальному раскрытию объекта культурного наследия с общественных территорий;
- установка отдельно стоящих средств наружной рекламы превышающих разрешенные объемы, установка линейных объектов, вышек сотовой связи;
- прокладка инженерных коммуникаций (теплотрасс, газопровода, и т.д.) наземным и надземным способом.