

**ДЕПАРТАМЕНТ ПЕНЗЕНСКОЙ ОБЛАСТИ
ПО ОХРАНЕ ПАМЯТНИКОВ ИСТОРИИ И КУЛЬТУРЫ**

П Р И К А З

от « 29 » декабря 2022 года № 339-ОД

г. Пенза

Об утверждении границ и режима использования территории объекта культурного наследия регионального значения «Дом жилой», расположенного по адресу: Пензенская область, г. Пенза, ул. Суворова, 62

В соответствии со статьей 3.1, подпунктом 4 статьи 9.2, подпунктом 10 пункта 2 статьи 33 Федерального закона от 25.06.2002 № 73-ФЗ «Об объектах культурного наследия (памятниках истории и культуры) народов Российской Федерации» (с последующими изменениями), приказом Министерства культуры Российской Федерации от 04.06.2015 № 1745 «Об утверждении требований к составлению проектов границ территорий объектов культурного наследия», руководствуясь Положением о Департаменте Пензенской области по охране памятников истории и культуры, утвержденным постановлением Правительства Пензенской области от 01.10.2021 № 667-пП «Об утверждении Положения о Департаменте Пензенской области по охране памятников истории и культуры» (с последующими изменениями), на основании проекта границ территории объекта культурного наследия, подготовленного обществом с ограниченной ответственностью «Наследие», **п р и к а з ы в а ю:**

1. Утвердить границы территории объекта культурного наследия регионального значения «Дом жилой», расположенного по адресу: Пензенская область, г. Пенза, ул. Суворова, 62, согласно приложению № 1 к настоящему приказу.

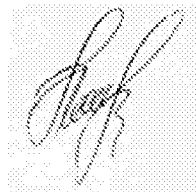
2. Утвердить режим использования территории объекта культурного наследия регионального значения «Дом жилой», расположенного по адресу: Пензенская область, г. Пенза, ул. Суворова, 62, согласно приложению № 2 к настоящему приказу.

3. Настоящий приказ разместить (опубликовать) на «Официальном интернет-портале правовой информации» (www.pravo.gov.ru) и на официальном сайте Департамента Пензенской области по охране

памятников истории и культуры в информационно-телекоммуникационной сети «Интернет».

4. Контроль за исполнением настоящего приказа оставляю за собой.

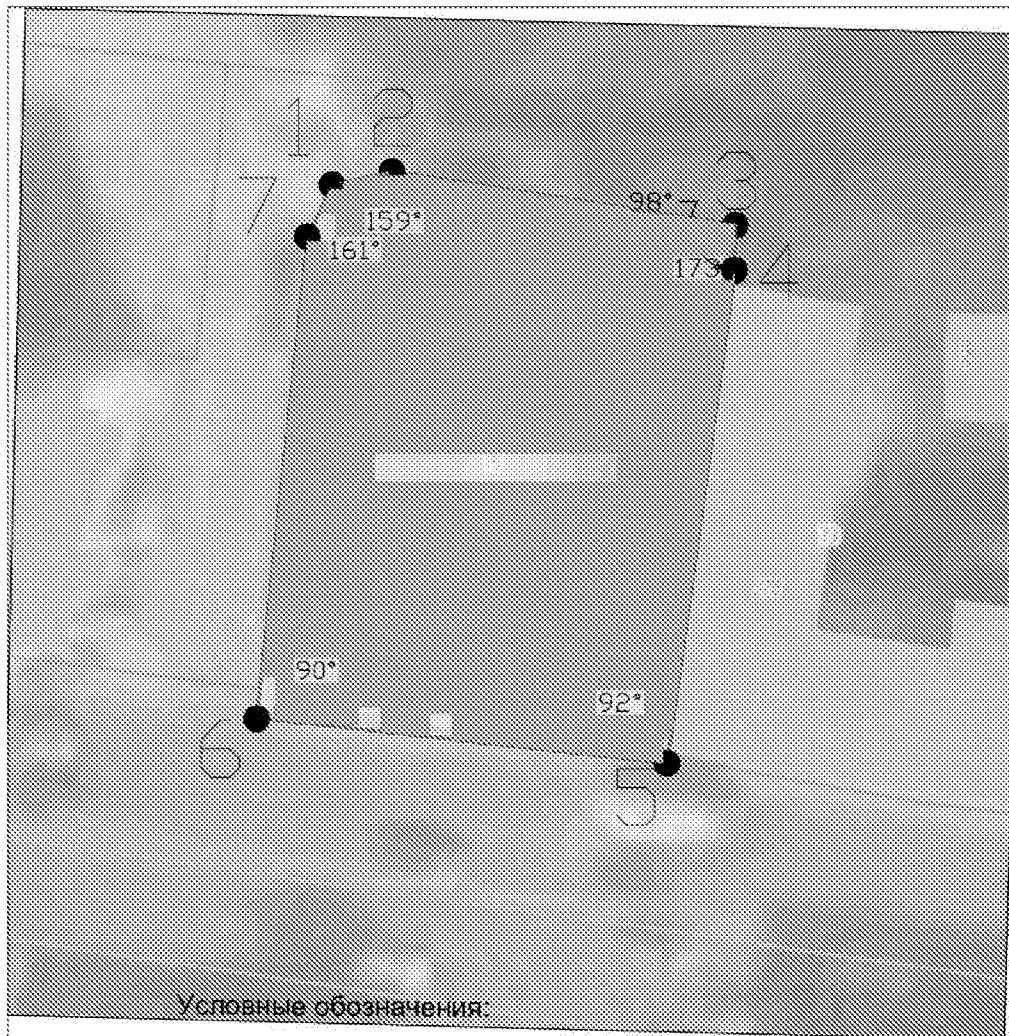
Начальник Департамента

A square stamp containing a handwritten signature in black ink. The signature is stylized and appears to be 'А.А. Понякин'.

А.А. Понякин

Приложение № 1
утверждены приказом Департамента
Пензенской области по охране
памятников истории и культуры
от «29» декабря 2022 г. № 339-ОД

Границы территории объекта культурного наследия регионального значения
«Дом жилой», расположенного по адресу: Пензенская область, г. Пенза,
ул. Суворова, 62



Условные обозначения:



- объект культурного наследия



- граница территории объекта культурного наследия



- номер поворотных точек границ территории объекта культурного наследия

Перечень координат поворотных точек границ территории объекта культурного наследия регионального значения «Дом жилой», расположенного по адресу: Пензенская область, г. Пенза, ул. Суворова, 62

№ поворотной точки	Координаты точек в системе координат МСК-58, м	
	X	Y
1	382815,12	2231099,81
2	382815,81	2231102,95
3	382813,02	2231120,83
4	382810,65	2231120,79
5	382784,95	2231117,26
6	382787,24	2231095,87
7	382812,40	2231098,53

Приложение № 2
утвержден приказом Департамента
Пензенской области по охране
памятников истории и культуры
от « 29 » декабря 2022 г. № 339-ОД

Режим использования территории объекта культурного наследия
регионального значения «Дом жилой», расположенного по адресу:
Пензенская область, г. Пенза, ул. Суворова, 62

На территории объекта культурного наследия регионального значения «Дом жилой», расположенного по адресу: Пензенская область, г. Пенза, ул. Суворова, 62 **разрешается:**

- проведение работ по сохранению объекта культурного наследия и его территории (консервационные, реставрационные работы, ремонт, приспособление памятника истории и культуры для современного использования); применение традиционных материалов при реставрации памятника истории и культуры;
- ведение хозяйственной деятельности, не противоречащей требованиям обеспечения сохранности объекта культурного наследия и позволяющей обеспечить функционирование объекта культурного наследия в современных условиях;
- осуществление работ по изучению объекта культурного наследия: производство зондажей, шурфов, раскопов, инженерных, физико-химических исследований;
- проведение археологических исследований при наличии открытого листа;
- сохранение историко-градостроительной объекта культурного наследия;
- капитальный ремонт и прокладка наружных инженерных сетей, необходимых для сохранения и функционирования объекта культурного наследия;
- капитальный ремонт и прокладка наружных существующих инженерных сетей, с соблюдением обеспечения сохранности объекта культурного наследия и не препятствующее визуальному раскрытию на объект культурного наследия;
- благоустройство территории;
- обеспечение мер пожарной и экологической безопасности объекта культурного наследия;
- Размещение следующих средств наружной рекламы и информации:
 - установка информационных стендов и адресных указателей, высотой не более 2,0 м, площадью информационного поля не более 1,5 кв. м;
 - элементов информационно-декоративного оформления событийного характера (мобильные информационные конструкции,

флаговые композиции); вывесок органов государственной власти, местного самоуправления, организаций, в том числе религиозных, вывесок и рекламных конструкций, предназначенных для доведения до сведения потребителей информации о наименовании изготовителя (исполнителя, продавца), месте его нахождения (адресе) и режиме работы, в соответствии с Законом Российской Федерации от 07.02.1992 № 2300-1 «О защите прав потребителей». Вывески располагать не выше первого этажа здания, строения или сооружений с площадью информационного поля вывески не более 0,3 кв. м; установка на фасадах информационных конструкций (вывесок) не ниже верхней отметки окон первого и не выше нижней отметки окон второго этажа высотой не более 0,6 метра в виде отдельных букв и знаков и без использования открытого способа свечения.

На территории объекта культурного наследия регионального значения «Дом жилой», расположенного по адресу: Пензенская область, г. Пенза, ул. Суворова, 62 **запрещается:**

- снос объекта культурного наследия;
- изменение объемно-пространственных характеристик существующего объекта культурного наследия;
- возведение объектов капитального строительства, проведение земляных, строительных и иных работ, за исключением работ по сохранению объекта культурного наследия или его отдельных элементов;
- установка на фасадах, крыше объекта культурного наследия любых технических объектов и элементов, в том числе кондиционеров, крупногабаритных антенн, технических элементов инженерных систем, рекламных конструкций, вывесок, телеантенн;
- размещение временных построек, киосков, складов, площадок для складирования любых веществ, материалов и оборудования, препятствующих визуальному раскрытию объекта культурного наследия с общественных территорий;
- установка отдельно стоящих средств наружной рекламы превышающих разрешенные объемы, установка линейных объектов, вышек сотовой связи;
- прокладка инженерных коммуникаций (теплотрасс, газопровода, и т.д.) наземным и надземным способом.