



**МИНИСТЕРСТВО ГРАДОСТРОИТЕЛЬСТВА И АРХИТЕКТУРЫ
ПЕНЗЕНСКОЙ ОБЛАСТИ**

ПРИКАЗ

от 23.03.2023 № 23-59
г. Пенза

**О внесении изменений в Генеральный план муниципального образования
Мичуринский сельсовет Пензенского района Пензенской области**

Руководствуясь Градостроительным кодексом Российской Федерации, Федеральным законом от 06.10.2003 № 131-ФЗ «Об общих принципах организации местного самоуправления в Российской Федерации» (с последующими изменениями), Законом Пензенской области от 24.11.2021 № 3765-ЗПО «О перераспределении отдельных полномочий в сфере градостроительной деятельности между органами местного самоуправления и органами государственной власти Пензенской области» (с последующими изменениями), Положением о Министерстве градостроительства и архитектуры Пензенской области, утвержденным постановлением Правительства Пензенской области от 20.01.2022 № 29-пП (с последующими изменениями), с учетом протокола общественных обсуждений от 03.03.2023 № 41, заключения о результатах общественных обсуждений от 14.03.2023, приказываю:

1. Внести в Генеральный план муниципального образования Мичуринский сельсовет Пензенского района Пензенской области, утвержденный решением Комитета местного самоуправления Мичуринского сельсовета Пензенского района Пензенской области седьмого созыва от 10.11.2020 № 101/26-7 «Об утверждении Генерального плана муниципального образования Мичуринский сельсовет Пензенского района Пензенской области», изложив его в новой редакции согласно приложению к настоящему приказу.

2. Настоящий приказ вступает в силу со дня его официального опубликования.

3. Настоящий приказ разместить (опубликовать) на «Официальном интернет-портале правовой информации» (www.pravo.gov.ru) и на официальном сайте Министерства градостроительства и архитектуры Пензенской области в информационно-телекоммуникационной сети «Интернет».

4. Контроль за исполнением настоящего приказа оставляю за собой.

Министр

А.П. Итальянцев

Приложение к приказу
Министерства
градостроительства и архитектуры
Пензенской области
от 23.03.2023 № 23-59

**ГЕНЕРАЛЬНЫЙ ПЛАН
МУНИЦИПАЛЬНОГО ОБРАЗОВАНИЯ
МИЧУРИНСКИЙ СЕЛЬСОВЕТ ПЕНЗЕНСКОГО РАЙОНА
ПЕНЗЕНСКОЙ ОБЛАСТИ**

СОСТАВ

Генерального плана муниципального образования
Мичуринский сельсовет Пензенского района Пензенской области

№ п/п	Наименование документации	Гриф секретности	Количество листов
Утверждаемая часть проекта			
1	Положение о территориальном планировании	Н/С	22 л.
2	Карта планируемого размещения объектов местного значения поселения, М 1:10 000	Н/С	1 л.
3	Карта границ населенных пунктов (в том числе границ образуемых населенных пунктов), входящих в состав поселения, М 1:10 000	Н/С	1 л.
4	Карта функциональных зон поселения, М 1:10 000	Н/С	1 л.
5	Сведения о границах населенных пунктов (в том числе границах образуемых населенных пунктов), входящих в состав поселения	Н/С	80 л.
Материалы по обоснованию проекта			
6	Материалы по обоснованию Генерального плана муниципального образования Мичуринский сельсовет Пензенского района Пензенской области (к настоящему приказу не прилагается)	Н/С	165 л.
7	Карта существующего использования территории в границах поселения, М 1:10 000 (к настоящему приказу не прилагается)	Н/С	1 л.
8	Карта зон с особыми условиями использования территорий, объектов культурного наследия и особо охраняемых природных территорий федерального, регионального, местного значения, иных объектов, территорий и зон, которые оказали влияние на установление функциональных зон и планируемое размещение объектов местного значения поселения, или объектов федерального значения, объектов регионального значения, объектов местного значения муниципального района, М 1:10 000 (к настоящему приказу не прилагается)	Н/С	1 л.
9	Карта границ территорий, подверженных риску возникновения чрезвычайных ситуаций природного и техногенного характера, М 1:10 000 (к настоящему приказу не прилагается)	Н/С	1 л.

І. ПОЛОЖЕНИЕ О ТЕРРИТОРИАЛЬНОМ ПЛАНИРОВАНИИ

Общие положения

Внесение изменений в генеральный план муниципального образования Мичуринский сельсовет Пензенского района Пензенской области выполнено в отношении генерального плана муниципального образования Мичуринский сельсовет Пензенского района Пензенской области, утвержденного решением Комитета местного самоуправления Мичуринского сельсовета Пензенского района Пензенской области от 10.11.2020 № 101/26-7 «Об утверждении генерального плана муниципального образования Мичуринский сельсовет Пензенского района Пензенской области» (далее – генеральный план).

Генеральный план разработан в соответствии с требованиями нормативных правовых актов Президента Российской Федерации, Правительства Российской Федерации, нормативных правовых актов федеральных органов исполнительной власти, регулирующих отношения в области территориального планирования, нормативных правовых актов органов исполнительной власти Пензенской области, региональных и местных нормативов градостроительного проектирования, а также с учетом нормативов проектирования, действующих до принятия соответствующих технических регламентов по размещению объектов капитального строительства (нормативно-правовая база использовалась в редакции, действующей на момент заключения договора).

Генеральный план является документом территориального планирования поселения.

Цели генерального плана:

- обеспечение градостроительными средствами роста качества жизни населения;
- обеспечение устойчивого развития территорий;
- учёт интересов граждан и их объединений при определении назначения территорий, исходя из совокупности социальных, экономических, экологических и иных факторов;
- отображение градостроительными средствами направлений эффективного использования в целях инвестиционной привлекательности территорий;
- размещение жилой застройки, объектов хозяйственного назначения для обеспечения трудозанятости населения, объектов социальной и инженерно-транспортной инфраструктуры, мест отдыха населения с учётом сохранения и улучшения окружающей природной среды, сохранение объектов культурного наследия;
- определение назначения территорий исходя из совокупности социальных, экономических, экологических и иных факторов в целях обеспечения устойчивого развития территории сельского поселения, развития инженерной, транспортной и социальной инфраструктур;
- обоснование необходимости резервирования и изъятия земельных участков для размещения объектов местного значения поселения.

Задачи генерального плана:

- выявление проблем градостроительного развития территории муниципального образования, обеспечение решения этих проблем на основе анализа параметров муниципальной среды, существующих ресурсов жизнеобеспечения, а также отдельных принятых градостроительных решений;
- определение пространственной модели развития сельского поселения ее целевых ориентиров, в том числе, в случае необходимости, формирование предложений по изменению границ населенных пунктов, состава населенных пунктов сельского поселения;
- предупреждение чрезвычайных ситуаций природного и техногенного характера, стихийных бедствий, эпидемий и ликвидации их последствий;
- определение территориальной организации сельского поселения;
- рациональное функциональное зонирование территории с определением параметров функциональных зон;

- предложения по размещению территорий жилищного строительства;
- обеспечение условий для повышения инвестиционной привлекательности сельского поселения, стимулирование жилищного и коммунального строительства, деловой активности и производства, торговли, науки, туризма и отдыха, а также обеспечение реализации мероприятий по развитию транспортной инфраструктуры;
- подготовка предложений по оптимизации системы расселения на территории сельского поселения, с учетом создаваемых и ликвидируемых населенных пунктов (при наличии), а также существующей и прогнозируемой маятниковой миграции;
- установление границ населенных пунктов;
- приведение документации в соответствие с требованиями Градостроительного кодекса Российской Федерации.

Генеральный план состоит из двух частей:

- часть первая – Положение о территориальном планировании;
- часть вторая – Карты.

Приложением к генеральному плану являются сведения о границах населенных пунктов (в том числе границах образуемых населенных пунктов), входящих в состав поселения, которые должны содержать графическое описание местоположения границ населенных пунктов, перечень координат характерных точек этих границ в системе координат, используемой для ведения Единого государственного реестра недвижимости. Описание местоположения границ населенных пунктов подготовлено в форме текстового описания. Формы графического и текстового описания местоположения границ населенных пунктов, требования к точности определения координат характерных точек границ населенных пунктов, формату электронного документа, содержащего указанные сведения, установлены федеральным органом исполнительной власти, осуществляющим функции по выработке государственной политики и нормативно-правовому регулированию в сфере ведения Единого государственного реестра недвижимости, осуществления государственного кадастрового учета недвижимого имущества, государственной регистрации прав на недвижимое имущество и сделок с ним, предоставления сведений, содержащихся в Едином государственном реестре недвижимости.

К генеральному плану прилагаются материалы по его обоснованию в текстовой форме и в виде карт.

Положение о территориальном планировании включает в себя:

- 1) сведения о видах, назначении и наименованиях планируемых для размещения объектов местного значения поселения, их основные характеристики, их местоположение (для объектов местного значения, не являющихся линейными объектами, указываются функциональные зоны), а также характеристики зон с особыми условиями использования территорий в случае, если установление таких зон требуется в связи с размещением данных объектов;
- 2) параметры функциональных зон, а также сведения о планируемых для размещения в них объектах федерального значения, объектах регионального значения, объектах местного значения, за исключением линейных объектов.

Генеральный план содержит следующие Карты:

- Карта планируемого размещения объектов местного значения поселения;
- Карта границ населенных пунктов (в том числе границ образуемых населенных пунктов), входящих в состав поселения;
- Карта функциональных зон поселения.

Расчетные периоды генерального плана:

- первый этап реализации – 2030 г.;
- расчетный период планирования – 2042 г.;
- срок действия документа – 20 лет.

1. СВЕДЕНИЯ О ВИДАХ, НАЗНАЧЕНИИ И НАИМЕНОВАНИЯХ ПЛАНИРУЕМЫХ ДЛЯ РАЗМЕЩЕНИЯ ОБЪЕКТОВ МЕСТНОГО ЗНАЧЕНИЯ ПОСЕЛЕНИЯ, ИХ ОСНОВНЫЕ ХАРАКТЕРИСТИКИ, ИХ МЕСТОПОЛОЖЕНИЕ (ДЛЯ ОБЪЕКТОВ МЕСТНОГО ЗНАЧЕНИЯ, НЕ ЯВЛЯЮЩИХСЯ ЛИНЕЙНЫМИ ОБЪЕКТАМИ, УКАЗЫВАЮТСЯ ФУНКЦИОНАЛЬНЫЕ ЗОНЫ), А ТАКЖЕ ХАРАКТЕРИСТИКИ ЗОН С ОСОБЫМИ УСЛОВИЯМИ ИСПОЛЬЗОВАНИЯ ТЕРРИТОРИЙ В СЛУЧАЕ, ЕСЛИ УСТАНОВЛЕНИЕ ТАКИХ ЗОН ТРЕБУЕТСЯ В СВЯЗИ С РАЗМЕЩЕНИЕМ ДАННЫХ ОБЪЕКТОВ

1.1. Сведения о видах, назначении и наименованиях планируемых для размещения объектов местного значения поселения, их основные характеристики, их местоположение (для объектов местного значения, не являющихся линейными объектами, указываются функциональные зоны), а также характеристики зон с особыми условиями использования территорий в случае, если установление таких зон требуется в связи с размещением данных объектов

Сведения о планируемых для размещения на территории поселения объектах местного значения поселения представлены в таблице 1.1-1.

Таблица 1.1-1

№ п/п	Вид объекта*	Наименование объекта	Назначение объекта	Местоположение объекта	Статус объекта	Функциональная зона (за исключением линейных объектов)	Характеристика объекта	Срок реализации	Вид планируемой зоны с особыми условиями/ количественный показатель
Транспортная инфраструктура									
ж/д ст. Кривозеровка									
1	Улица в жилой застройке	ул. Озерная	Улучшение условий проживания населения	Пензенский район, Мичуринский сельсовет, ж/д ст. Кривозеровка	Планируемый к реконструкции	-	Протяженность - 0,297 км	2030	Не устанавливается
2	Улица в жилой застройке	ул. Луговая			Планируемый к реконструкции	-	Протяженность - 0,243 км		Не устанавливается

п. Мичуринский

1	Автомобильная дорога	Строительство автомобильной дороги от автомобильной дороги «ул. Зеленодольская – автодорога Р-208 «Тамбов-Пенза» до ул. Мереняшева в Мичуринском сельсовете Пензенского района Пензенской области и в г. Пенза»	Обеспечение территории транспортными связями проектируемых объектов	Пензенский район, Мичуринский сельсовет, п. Мичуринский (з.у. 58:24:0292401:938)	Планируемый к размещению	-	Протяженность - 0,534 км	2030	Не устанавливается
2	Улица в жилой застройке	Улицы в жилой застройке	Обеспечение улично-дорожной сетью	Пензенский район, Мичуринский сельсовет, жилой район «Зеленая долина»	Планируемый к размещению	-	Протяженность - 26,4 км**	2042	Не устанавливается
3	Улица в жилой застройке	Улицы в жилой застройке	Обеспечение улично-дорожной сетью	Пензенский район, Мичуринский сельсовет, жилой район «Сиреневая долина»	Планируемый к размещению	-	Протяженность - 15,6 км**	2042	Не устанавливается

Водоснабжение и водоотведение									
1	Водопровод	Водопровод	Улучшение условий проживания населения	Пензенский район, Мичуринский сельсовет, п.Мичуринский, ул. Макарова	Планируемый к размещению	-	Вид расположения трубопровода – подземный. Протяженность - 0,9 км**	2025	Охранная зона - 2 м
2	Водонапорная башня	Водонапорная башня	Улучшение условий проживания населения	Пензенский район, Мичуринский сельсовет, п.Мичуринский, ул. Фроловой	Планируемый к размещению	Зона застройки индивидуальными жилыми домами	Подземный водозабор. Емкость бака - 25 куб.м**	2030	Зона санитарной охраны устанавливается проектом соответствующей документации, но не менее 30 м
3	Водонапорная башня	Водонапорная башня	Улучшение условий проживания населения	Пензенский район, Мичуринский сельсовет, п. Мичуринский, восточнее кв-ла 5, участок 28	Планируемый к размещению	Зона застройки индивидуальными жилыми домами	Подземный водозабор. Емкость бака - 25 куб.м**	2030	Зона Санитарной охраны устанавливается проектом соответствующей документации, но не менее 30 м
4	Водонапорная башня	Водонапорная башня	Улучшение условий проживания населения	Пензенский район, Мичуринский сельсовет, южнее земельного участка с кадастровым номером 58:24:0341801:1402	Планируемый к размещению	Зона застройки индивидуальными жилыми домами	Подземный водозабор. Емкость бака - 25 куб.м**	2030	Зона санитарной охраны устанавливается проектом соответствующей документации, но не менее 30 м
5	Водонапорная башня	Водонапорная башня	Улучшение условий проживания населения	Пензенский район, Мичуринский сельсовет, ул. Макарова, рядом с д. 82А	Планируемый к размещению	Зона застройки индивидуальными жилыми домами	Подземный водозабор. Емкость бака - 25 куб.м**	2025	Зона санитарной охраны устанавливается проектом соответствующей документации, но не менее 30 м

6	Артезианская скважина	Артезианская скважина	Улучшение условий проживания населения	Пензенский район, Мичуринский сельсовет, п. Мичуринский, ул. Макарова	Планируемый к размещению	Зона застройки индивидуальными жилыми домами	Подземный водозабор. Производительность - 240 куб. м/сут**	2025	Зона Санитарной охраны устанавливается проектом соответствующей документации, но не менее 30 м
Объекты физической культуры и массового спорта									
1	Спортивное сооружение	Спортивная площадка	Создание благоприятных условий для спорта и отдыха населения	Пензенский район, Мичуринский сельсовет, п. Мичуринский, з.у. с кадастровым номером 58:24:0341801:4104 площадью 66956 кв.м	Планируемый к размещению	Многофункциональная общественно-деловая зона	Площадь - 66956 кв.м**	2030	Не устанавливается
Прочие объекты обслуживания									
1	Объект религиозной организации (объединения)	Православный храм	Увеличение нравственно-культурного уровня населения	Пензенский район, Мичуринский сельсовет, п. Мичуринский	Планируемый к размещению	Многофункциональная общественно-деловая зона	Площадь - 300 кв.м**	2030	Не устанавливается
Места погребения									
1	Кладбище	Сельское кладбище	Обеспечение населения местами погребения	Пензенский район, Мичуринский сельсовет, п. Мичуринский	Планируемый к реконструкции	Зона специального назначения	Площадь - 0,4 га**	2042	Санитарно-защитная зона устанавливается проектом соответствующей документации, но не менее 50 м

Общественные пространства

1	Пешеходная зона	Объект кратковременного рекреационного отдыха	Создание условий для отдыха населения	Пензенский район, Мичуринский сельсовет, восточная часть кадастрового квартала с номером 58:24:0341802	Планируемый к размещению	Зона рекреационного назначения	Подтип пешеходной зоны - сеть улиц, площадей, набережных (пешеходный маршрут). Площадь территории - 4,2 га** Продолжительность работы – круглогодичный.	2030	Не устанавливается
2	Пешеходная зона	Объект кратковременного рекреационного отдыха	Создание условий для отдыха населения	Пензенский район, Мичуринский сельсовет, п. Мичуринский, планировочный район «Зеленая долина»	Планируемый к размещению	Зона рекреационного назначения	Подтип пешеходной зоны - сеть улиц, площадей, набережных (пешеходный маршрут). Площадь территории - на 1 очередь 33,1 га; - на расчетный срок 82,84 га** Продолжительность работы – круглогодичный.	2042	Не устанавливается
3	Пешеходная зона	Объект кратковременного рекреационного отдыха	Создание условий для отдыха населения	Пензенский район, Мичуринский сельсовет,	Планируемый к размещению	Зона рекреационного назначения	Подтип пешеходной зоны - сеть улиц, площадей, набережных	2042	Не устанавливается

				п. Мичуринский, планировочный район «Сиреневая долина»			(пешеходный маршрут). Площадь территории - на 1 очередь 11,55 га; - на расчетный срок 29,0 га** Продолжитель- ность работы – круглогодичный.		
4	Пешеходная зона	Объект кратковремен- ного рекреационног о отдыха	Создание условий для отдыха населения	Пензенский район, Мичуринский сельсовет, на земельном участке с кадастровым номером 58:24:0341802:333	Планируемый к размещению	Зона рекреационно го назначения	Подтип пешеходной зоны - сеть улиц, площадей, набережных (пешеходный маршрут). Площадь территории - на 1 очередь 0,7 га; - на расчетный срок 0,17 га** Продолжитель- ность работы – круглогодичный.	2042	Не устанавливается
Места массового отдыха населения									
1	Благоустро- енный пляж, место массовой околоводной рекреации	Организованный пляж / набережная	Создание условий для отдыха населения	Пензенский район, Мичуринский сельсовет, п. Мичуринский	Планируемый к размещению	Зона рекреационного назначения	Подтип - оборудованное место массовой околоводной рекреации. Площадь территории - 5,5 га. Продолжитель- ность работы – круглогодичный.	2030	Не устанавливается

2	Благоустроенный пляж, место массовой околотоводной рекреации	Организованный пляж / набережная	Создание условий для отдыха населения	Пензенский район, Мичуринский сельсовет, п. Мичуринский, планировочный район «Зеленая долина»	Планируемый к размещению	Зона рекреационного назначения	Подтип - оборудованное место массовой околотоводной рекреации. Площадь территории - на 1 очередь 0,74 га; - на расчетный срок 1,84 га** Продолжительность работы – круглогодичный.	2042	Не устанавливается
3	Благоустроенный пляж, место массовой околотоводной рекреации	Организованный пляж / набережная	Создание условий для отдыха населения	Пензенский район, Мичуринский сельсовет, п. Мичуринский, планировочный район «Сиреневая долина»	Планируемый к размещению	Зона рекреационного назначения	Подтип - оборудованное место массовой околотоводной рекреации. Площадь территории - на 1 очередь 0,26 га; - на расчетный срок 0,65 га** Продолжительность работы – круглогодичный.	2042	Не устанавливается
4	Благоустроенный пляж, место массовой околотоводной рекреации	Организованный пляж / набережная	Создание условий для отдыха населения	Пензенский район, Мичуринский сельсовет, жилой район на земельном участке с кадастровым номером 58:24:0341802:333	Планируемый к размещению	Зона рекреационного назначения	Подтип - оборудованное место массовой околотоводной рекреации. Площадь территории - на 1 очередь 0,07 га; - на расчетный срок 0,17 га**	2042	Не устанавливается

							Продолжительность работы – круглогодичный.		
<p>* В соответствии с приказом Минэкономразвития России от 09.01.2018 № 10 «Об утверждении Требований к описанию и отображению в документах территориального планирования объектов федерального значения, объектов регионального значения, объектов местного значения и о признании утратившим силу приказа Минэкономразвития России от 07.12.2016 № 793» (с последующими изменениями).</p> <p>** Возможно изменение параметров при проектировании объекта с учетом местных условий.</p>									

2. ПАРАМЕТРЫ ФУНКЦИОНАЛЬНЫХ ЗОН, А ТАКЖЕ СВЕДЕНИЯ О ПЛАНИРУЕМЫХ ДЛЯ РАЗМЕЩЕНИЯ В НИХ ОБЪЕКТАХ ФЕДЕРАЛЬНОГО ЗНАЧЕНИЯ, ОБЪЕКТАХ РЕГИОНАЛЬНОГО ЗНАЧЕНИЯ, ОБЪЕКТАХ МЕСТНОГО ЗНАЧЕНИЯ, ЗА ИСКЛЮЧЕНИЕМ ЛИНЕЙНЫХ ОБЪЕКТОВ

2.1. Функциональные зоны и параметры их развития

Функциональные зоны - значительные по площади территории, имеющие общую функционально-планировочную структуру и отделенные от других подобных территорий ясно определяемыми границами (естественными границами природных объектов и искусственными границами (железные и автомобильные дороги, урбанизированные/освоенные территории, красные линии, границы земельных участков) и т.п.).

Границы функциональных зон определены с учетом границ Мичуринского сельсовета, границ населенных пунктов, естественных границ природных объектов, границ земельных участков и иных обоснованных границ с учетом градостроительных ограничений.

Зоны различного функционального назначения могут включать в себя:

- территории общего пользования, занятые площадями, улицами, проездами, набережными, береговыми полосами водных объектов общего пользования, скверами, бульварами и другими объектами;

- территории, занятые линейными объектами (кроме железных дорог общего пользования и автомобильных дорог общего пользования федерального и регионального значения), размещение защитных сооружений (насаждений), объектов мелиорации, антенно-мачтовых сооружений, информационных и геодезических знаков, объектов благоустройства.

Генеральным планом на территории сельсовета установлены следующие функциональные зоны (таблица 2.1-1).

Таблица 2.1-1

Перечень функциональных зон, установленных на территории сельсовета

№ п/п	Показатели	Единица измерения	Существующее положение (2022)	Расчетный срок (2042)
1	Жилые зоны, всего	га	703,9	1559,3
1.1	зона застройки индивидуальными жилыми домами	га	701,1	981,4
1.2	зона застройки малоэтажными жилыми домами (до 4 этажей, включая мансардный)	га	2,8	152,8
1.3	зона застройки среднеэтажными жилыми домами (от 5 до 8 этажей, включая мансардный)	га	-	142
1.4	зона застройки многоэтажными жилыми домами (9 этажей и более)	га	-	283,1
2	Многофункциональная общественно-деловая зона	га	11,8	181,9
3	Производственные зоны, зоны инженерной и транспортной инфраструктур	га	272,6	525,4

3.1	производственная зона	га	79,2	254,1
3.2	зона инженерной инфраструктуры	га	20,8	20,8
3.3	зона транспортной инфраструктуры	га	172,6	236,5
4	Зоны сельскохозяйственного использования	га	5524,7	4115,5
4.1	зона сельскохозяйственных угодий (за границами н.п.)	га	5199,5	3784,4
4.2	производственная зона сельскохозяйственных предприятий	га	45,8	45,8
4.3	зона садоводческих или огороднических некоммерческих товариществ	га	279	327,6
4.4	иные зоны сельскохозяйственного назначения	га	0,4	0,4
5	Зона рекреационного назначения	га	85,8	214,5
6	Зоны специального назначения	га	8,1	11,6
6.1	зона кладбищ	га	8,1	11,6
8	Зона лесов	га	1661,7	1661,7
9	Водные поверхности	га	-	-
* Расчет выполнен на основе пространственных данных векторной модели				

Назначение функциональных зон, установленных на территории сельсовета

1. Жилые зоны

1.1. зона застройки индивидуальными жилыми домами (коэффициент застройки - 0,2, коэффициент плотности застройки - 0,4);

1.2. зона застройки малоэтажными жилыми домами (до 4 этажей, включая мансардный) (коэффициент застройки - 0,4, коэффициент плотности застройки - 0,8);

1.3. зона застройки среднеэтажными жилыми домами (от 5 до 8 этажей, включая мансардный), (коэффициент застройки - 0,4, коэффициент плотности застройки - 0,8);

1.4. зона застройки многоэтажными жилыми домами (9 этажей и более), (коэффициент застройки - 0,4, коэффициент плотности застройки - 1,2).

В указанных жилых зонах, кроме жилых домов могут размещаться отдельно стоящие, встроенные или пристроенные объекты социального и культурно-бытового обслуживания населения (в том числе дошкольные образовательные учреждения и общеобразовательные учреждения), гаражи и автостоянки для легковых автомобилей, принадлежащих гражданам; культовые объекты.

2. Многофункциональные общественно-деловые зоны

Предназначены для размещения индивидуальных жилых домов, объектов здравоохранения, культуры, торговли, общественного питания, социального и коммунально-бытового назначения, предпринимательской деятельности, объектов среднего профессионального и высшего профессионального образования, административных, научно-исследовательских учреждений, культовых зданий, стоянок автомобильного транспорта, объектов делового, финансового назначения, объектов бизнеса, промышленных предприятий и других производственных объектов (площадь участка не более 5 га) с непожароопасными и невзрывоопасными производственными процессами, не являющимися источниками шума, вибрации, электромагнитных и ионизирующих излучений, загрязнений атмосферного воздуха, поверхностных и подземных вод, превышающих установленные для жилой и общественной застройки нормы, не требующие устройства санитарно-защитных зон более 50 м (согласно

2.2.1/2.1.1.1200), подъездных железнодорожных путей, а также не требующие большого потока грузовых автомобилей (не более 50 автомобилей в сутки в одном направлении).

Многофункциональные общественно-деловые зоны следует формировать как центры деловой, финансовой и общественной активности в центральных частях населенных пунктов на территориях, прилегающих к основным улицам.

При развитии указанных зон следует учитывать особенности их функционирования, потребность в территории, необходимость устройства автостоянок большой вместимости, создание развитой транспортной и инженерной инфраструктур в соответствии с нормативами градостроительного проектирования.

Многофункциональные общественно-деловые зоны предполагается развивать с учетом нормативных радиусов обслуживания и необходимой расчетной мощности объектов в соответствии с нормативами градостроительного проектирования.

Для указанной зоны устанавливается коэффициент застройки - 1, коэффициент плотности застройки - 3.

3. Производственные зоны, зоны инженерной и транспортной инфраструктур

Производственные зоны, как правило, предназначены для размещения производственных объектов с различными нормативами воздействия на окружающую среду, требующие устройства санитарно-защитных зон шириной более 50 м, а также для размещения железнодорожных подъездных путей, коммунальных и складских объектов, объектов жилищно-коммунального хозяйства, объектов транспорта, объектов оптовой торговли.

В производственных зонах допускается размещать сооружения и помещения объектов аварийно-спасательных служб, расположенные в производственной зоне предприятия и другие объекты.

Зоны инженерной и транспортной инфраструктуры следует предусматривать для размещения сооружений и коммуникаций автомобильного транспорта, связи, инженерного оборудования с учетом их перспективного развития и потребностей в инженерном благоустройстве.

Развитие данных зон планируется в контексте поддержания в необходимом техническом состоянии объектов инженерного обеспечения и транспортной инфраструктуры с учетом технических регламентов и нормативных требований относительно объектов расположенных в данных зонах.

В границах сельсовета выделены следующие зоны:

- производственная зона*;
- зона инженерной инфраструктуры;
- зона транспортной инфраструктуры.

Примечание:

<*> Параметры производственной зоны устанавливаются в зависимости от назначения зоны:

- промышленная зона (коэффициент застройки - 0,8, коэффициент плотности застройки - 2,4);
- научно-производственная <***> (коэффициент застройки - 0,6, коэффициент плотности застройки - 1);
- коммунально-складская (коэффициент застройки - 0,6, коэффициент плотности застройки - 1,8).

<***> Без учета опытных полей и полигонов, резервных территорий и санитарно-защитных зон.

Для зоны инженерной и транспортной инфраструктур предельные (минимальные и (или) максимальные) размеры земельных участков, за исключением площади, и предельные параметры разрешенного строительства, реконструкции объектов капитального

строительства не подлежат установлению и определяются с учетом требований действующих нормативных документов, правил землепользования и застройки территории в соответствии с назначением объекта.

4. Зоны сельскохозяйственного использования

Зоны сельскохозяйственного использования могут включать в себя территории сельскохозяйственных угодий - пашни, пастбища, сенокосы, предназначенные для садоводства и огородничества, территории сельскохозяйственного производства.

Развитие данных зон планируется в целях сохранения и поддержания соответствующего уровня ценных сельскохозяйственных участков, в том числе в целях предотвращения замещения данного вида функциональной зоны иными видами деятельности.

При развитии данных зон следует руководствоваться действующим земельным законодательством, а в отношении объектов сельхозпроизводства следует учитывать технические регламенты и нормативные требования.

В границах сельсовета выделены следующие зоны:

- зона сельскохозяйственных угодий;
- производственная зона сельскохозяйственных предприятий;
- зона садоводческих или огороднических некоммерческих товариществ.

Предельные (минимальные и (или) максимальные) размеры земельных участков, за исключением площади, и предельные параметры разрешенного строительства, реконструкции объектов капитального строительства не подлежат установлению и определяются с учетом требований действующих нормативных документов, правил землепользования и застройки территории в соответствии с назначением объекта.

5. Зоны рекреационного назначения

В состав зон рекреационного назначения могут включаться территории, занятые лесами в границах населенных пунктов, открытыми озелененными и ландшафтными пространствами, скверами, парками, благоустроенными садами, прудами, озерами, пляжами, в том числе могут включаться объекты, используемые и предназначенные для массового долговременного и кратковременного отдыха населения, всех видов туризма, занятий физической культурой и спортом.

Развитие зон рекреационного назначения предусматривается для создания комфортной и эстетически привлекательной среды для отдыха населения, организации благоустроенных прогулочных пространств, сохранения и развития, существующих и перспективных домов отдыха в границах населенных пунктов, и содержания в надлежащем состоянии скверов в центральной части населенных пунктов.

Развитие зон рекреационного назначения предусматривается для создания экологически чистой и эстетически привлекательной среды для отдыха населения, организации благоустроенных пляжей и набережных, вместе с сопутствующими объектами туризма сохранения и развития, баз отдыха вне границ населенных пунктов, и содержания в надлежащем состоянии лесных массивов.

В границах сельсовета выделена зона рекреационного назначения.

Предельные (минимальные и (или) максимальные) размеры земельных участков, за исключением площади, и предельные параметры разрешенного строительства, реконструкции объектов капитального строительства не подлежат установлению и определяются с учетом требований действующих нормативных документов, правил землепользования и застройки территории в соответствии с назначением объекта.

6. Зоны специального назначения

В состав зон специального назначения включаются территории ритуального назначения, места захоронения биологических отходов, а также территории режимных объектов, с ограниченным доступом.

Зоны выделяются в целях содержания и развития территорий ритуального назначения, с учетом санитарно-гигиенических требований и нормативных требований технических регламентов, относительно мест захоронения, выделения и содержания территории режимных объектов с ограниченным доступом и объектов по хранению и консервации биологических отходов.

В границах сельсовета выделена зона кладбищ.

Предельные (минимальные и (или) максимальные) размеры земельных участков, за исключением площади, и предельные параметры разрешенного строительства, реконструкции объектов капитального строительства не подлежат установлению и определяются с учетом требований действующих нормативных документов, правил землепользования и застройки территории в соответствии с назначением объекта.

7. Зоны лесов

Предназначены для обеспечения правовых условий сохранения и воспроизводства лесов.

Предельные (минимальные и (или) максимальные) размеры земельных участков, за исключением площади, и предельные параметры разрешенного строительства, реконструкции объектов капитального строительства не подлежат установлению и определяются с учетом требований действующих нормативных документов, правил землепользования и застройки территории в соответствии с назначением объекта.

2.2. Параметры функциональных зон, а также сведения о планируемых для размещения в них объектах федерального значения, объектах регионального значения, объектах местного значения, за исключением линейных объектов

Параметры функциональных зон, а также сведения о планируемых для размещения в них объектах федерального значения, регионального значения и местного значения, за исключением линейных объектов представлены в таблице 2.2-1.

Таблица 2.2-1

№ п/п	Функциональная зона	Параметры функциональной зоны	Вид объекта*	Наименование объекта	Местоположение объекта	Значение объекта/ статус объекта/ срок реализации
1	Зона застройки индивидуальными жилыми домами	Коэффициент застройки - 0,2, коэффициент плотности застройки - 0,4. Площадь – 997,1 га.	Водонапорная башня	Водонапорная башня	Пензенский район, Мичуринский сельсовет, п. Мичуринский, ул. Фроловой	Местного значения поселения/планируемый к размещению /2030
			Водонапорная башня	Водонапорная башня	Пензенский район, Мичуринский сельсовет, п. Мичуринский, восточнее кв-ла 5	Местного значения поселения/планируемый к размещению /2030
			Водонапорная башня	Водонапорная башня	Пензенский район, Мичуринский сельсовет, п. Мичуринский, южнее земельного участка с кадастровым номером 58:24:0341801:1402	Местного значения поселения/планируемый к размещению /2030

			Водонапорная башня	Водонапорная башня	Пензенский район, Мичуринский сельсовет, п. Мичуринский, ул. Макарова, рядом с д. 82А	Местного значения поселения/планируемый к размещению /2025
			Артезианская скважина	Артезианская скважина	Пензенский район, Мичуринский сельсовет, п. Мичуринский, ул. Макарова	Местного значения поселения/планируемый к размещению /2025
2	Зона застройки малоэтажными жилыми домами (до 4 этажей, включая мансардный)	Коэффициент застройки - 0,4. Коэффициент плотности застройки - 0,8. Площадь – 152,8 га.	Общеобразовательная организация	Общеобразовательная организация на 1100 мест (1 объект)	Пензенский район, Мичуринский сельсовет, п. Мичуринский	Местного значения района/планируемый к размещению /2042
			Дошкольная образовательная организация	Дошкольная образовательная организация на 240 мест (1 объект)	Пензенский район, Мичуринский сельсовет, п. Мичуринский	Местного значения района/планируемый к размещению /2030
			Спортивное сооружение	Спортивное сооружение	Пензенский район, Мичуринский сельсовет, п. Мичуринский (планировочный район «Сиреневая долина»)	Местного значения района/планируемый к размещению /2030

3	Зона застройки среднеэтажными жилыми домами (от 5 до 8 этажей, включая мансардный)	Коэффициент застройки - 0,4. Коэффициент плотности застройки - 0,8. Площадь – 142 га.	-	-	-	-
4	Зона застройки многоэтажными жилыми домами (9 этажей и более)	Коэффициент застройки - 0,4. Коэффициент плотности застройки – 1,2. Площадь – 268,4 га.	Общеобразовательная организация	Общеобразовательная организация на 1100 мест (1 объект)	Пензенский район, Мичуринский сельсовет, п. Мичуринский	Местного значения района/планируемый к размещению /2042
			Дошкольная образовательная организация	Дошкольная образовательная организация на 320 мест (1 объект)	Пензенский район, Мичуринский сельсовет, п. Мичуринский	Местного значения района/планируемый к размещению /2030
			Спортивное сооружение	Спортивное сооружение	Пензенский район, Мичуринский сельсовет, п. Мичуринский (планировочный район «Зеленая долина»)	Местного значения района/планируемый к размещению /2030
5	Многофункциональная общественно-деловая зона	Коэффициент застройки – 1. Коэффициент плотности застройки – 3. Площадь – 179,6 га.	Спортивное сооружение	Спортивная площадка	Пензенский район, Мичуринский сельсовет, п. Мичуринский, з.у. с кадастровым номером 58:24:0341801:4104 площадью 66956 кв.м	Местного значения поселения/планируемый к размещению /2030

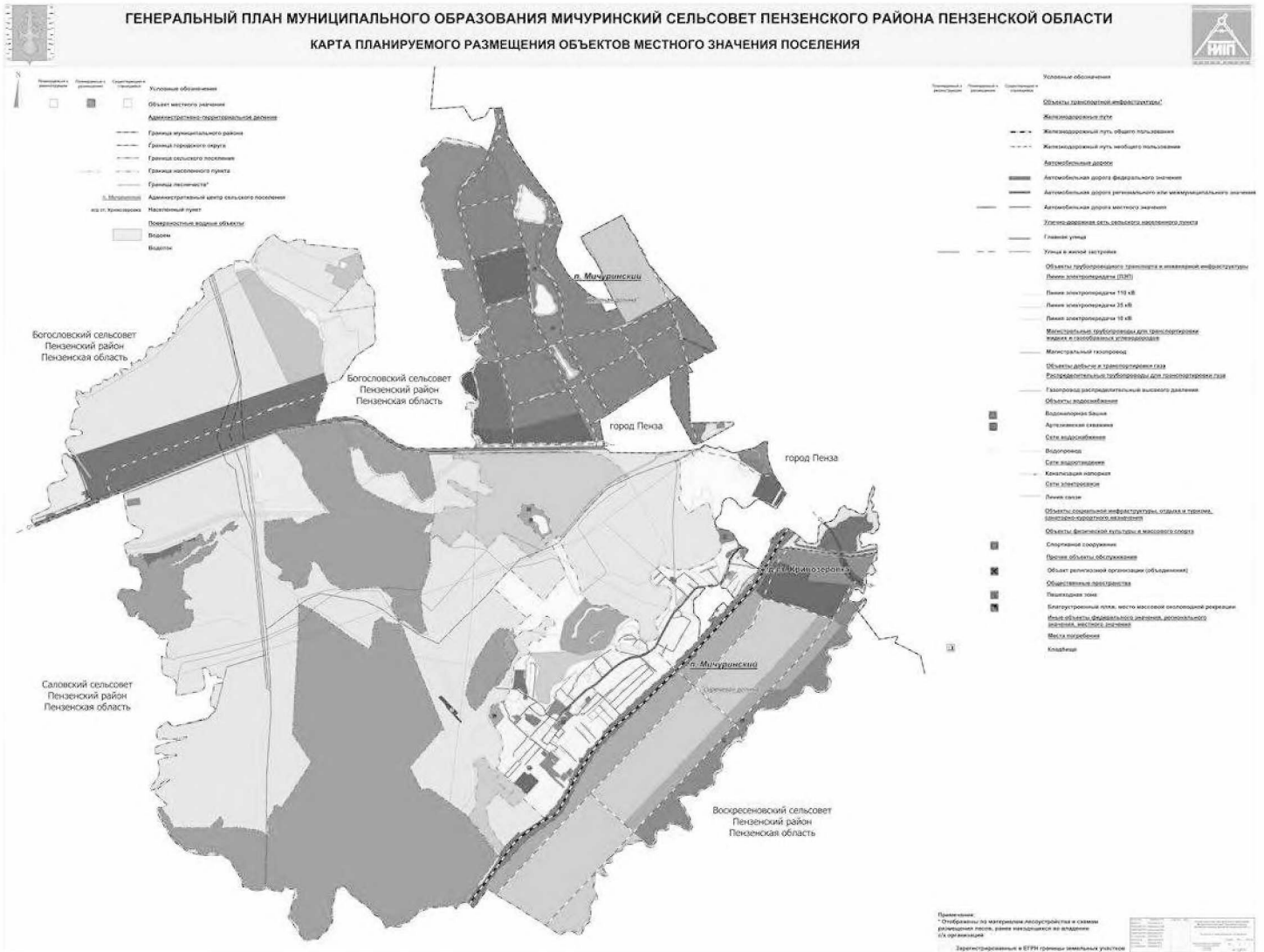
			Объект религиозной организации (объединения)	Православный храм	Пензенский район, Мичуринский сельсовет, п. Мичуринский	Местного значения поселения/планируемый к размещению /2030
6	Производственная зона	<p>Параметры производственной зоны устанавливаются в зависимости от назначения зоны:</p> <ul style="list-style-type: none"> - промышленная зона (коэффициент застройки - 0,8, коэффициент плотности застройки - 2,4); - научно-производственная <*> (коэффициент застройки - 0,6, коэффициент плотности застройки - 1); - коммунально-складская (коэффициент застройки - 0,6, коэффициент плотности застройки - 1,8). <p><*> Без учета опытных полей и полигонов, резервных территорий и санитарно-защитных зон. Площадь – 268,1 га</p>	-	-	-	-
7	Зона инженерной инфраструктуры	Площадь – 20,8 га	-	-	-	-

8	Зона транспортной инфраструктуры	Площадь – 236,5 га	-	-	-	-
9	Зона сельскохозяйственных угодий (за границами н.п.)	Площадь – 3784,4 га	-	-	-	-
10	Производственная зона сельскохозяйственных предприятий	Площадь – 45,8 га	-	-	-	-
11	Иные зоны сельскохозяйственного назначения	Площадь – 327,6 га	-	-	-	-
12	Зона садоводческих или огороднических некоммерческих товариществ	Площадь – 0,4 га	-	-	-	-
13	Зона рекреационного назначения	Площадь – 209,3 га	Пешеходная зона	Объект кратковременного рекреационного отдыха	Пензенский район, Мичуринский сельсовет, восточная часть кадастрового квартала с номером 58:24:0341802	Местного значения поселения/планируемый к размещению /2030
			Пешеходная зона	Объект кратковременного рекреационного отдыха	Пензенский район, Мичуринский сельсовет, п. Мичуринский, планировочный район «Зеленая долина»	Местного значения поселения/планируемый к размещению /2042

			Пешеходная зона	Объект кратковременного рекреационного отдыха	Пензенский район, Мичуринский сельсовет, п. Мичуринский, планировочный район «Сиреневая долина»	Местного значения поселения/план ируемый к размещению /2042
			Пешеходная зона	Объект кратковременного рекреационного отдыха	Пензенский район, Мичуринский сельсовет, на земельном участке с кадастровым номером 58:24:0341802:333	Местного значения поселения/план ируемый к размещению /2042
			Благоустроенный пляж, место массовой околородной рекреации	Организованный пляж / набережная	Пензенский район, Мичуринский сельсовет, п. Мичуринский	Местного значения поселения/планируемый к размещению /2030
			Благоустроенный пляж, место массовой околородной рекреации	Организованный пляж / набережная	Пензенский район, Мичуринский сельсовет, п. Мичуринский, планировочный район «Зеленая долина»	Местного значения поселения/план ируемый к размещению /2042
			Благоустроенный пляж, место массовой околородной рекреации	Организованный пляж / набережная	Пензенский район, Мичуринский сельсовет, п. Мичуринский, планировочный	Местного значения поселения/план ируемый к размещению /2042

					район «Сиреневая долина»	
			Благоустроенный пляж, место массовой околоводной рекреации	Организованный пляж / набережная	Пензенский район, Мичуринский сельсовет, жилой район на земельном участке с кадастровым номером 58:24:0341802:333	Местного значения поселения/план ируемый к размещению /2042
14	Зона рекреационного назначения	Площадь – 5,2 га	-	-	-	-
15	Зона кладбищ	Площадь – 11,6 га	Кладбище	Сельское кладбище	Пензенский район, Мичуринский сельсовет, п. Мичуринский	Местного значения поселения/план ируемый к реконструкции/ 2042
16	Зона лесов	Площадь – 1661,7 га	-	-	-	-

II. КАРТА ПЛАНИРУЕМОГО РАЗМЕЩЕНИЯ ОБЪЕКТОВ МЕСТНОГО ЗНАЧЕНИЯ ПОСЕЛЕНИЯ, М 1:10 000



III. КАРТА ГРАНИЦ НАСЕЛЕННЫХ ПУНКТОВ (В ТОМ ЧИСЛЕ ГРАНИЦ ОБРАЗУЕМЫХ НАСЕЛЕННЫХ ПУНКТОВ), ВХОДЯЩИХ В СОСТАВ ПОСЕЛЕНИЯ, М 1:10 000



V. СВЕДЕНИЯ О ГРАНИЦАХ НАСЕЛЕННЫХ ПУНКТОВ (В ТОМ ЧИСЛЕ ГРАНИЦАХ ОБРАЗУЕМЫХ НАСЕЛЕННЫХ ПУНКТОВ), ВХОДЯЩИХ В СОСТАВ ПОСЕЛЕНИЯ

ГРАФИЧЕСКОЕ ОПИСАНИЕ
местоположения границ населенных пунктов

Граница ст. Кривозеровка Мичуринского сельсовета Пензенского района Пензенской области
(наименование объекта, местоположение границ которого описано (далее - объект)

Раздел 1

Сведения об объекте		
№ п/п	Характеристики объекта	Описание характеристик
1	2	3
1	Местоположение объекта	Пензенская область, Пензенский район, Мичуринский сельсовет, ст.Кривозеровка
2	Площадь объекта +/- величина погрешности определения площади (Р+/- Дельта Р)	232221 кв.м ± 5009 кв.м
3	Иные характеристики объекта	–

Раздел 2

Сведения о местоположении границ объекта					
1. Система координат <u>МСК-58, зона 2</u>					
2. Сведения о характерных точках границ объекта					
Обозначение характерных точек границ	Координаты, м		Метод определения координат характерной точки	Средняя квадратическая погрешность положения характерной точки (M _i), м	Описание обозначения точки на местности (при наличии)
	X	Y			
1	2	3	4	5	6
Граница I(1)	–	–	–	–	–
1	374470.49	2226796.06	Картометрический метод	5.00	–
2	374477.49	2226779.44	Картометрический метод	5.00	–
3	374483.50	2226772.78	Картометрический метод	5.00	–
4	374515.94	2226757.95	Картометрический метод	5.00	–
5	374519.98	2226752.38	Картометрический метод	5.00	–
6	374527.28	2226762.27	Картометрический метод	5.00	–
7	374558.59	2226787.56	Картометрический метод	5.00	–
8	374612.90	2226816.39	Картометрический метод	5.00	–
9	374787.10	2226881.19	Картометрический метод	5.00	–
10	374874.43	2226904.21	Картометрический метод	5.00	–
11	374932.65	2226929.55	Картометрический метод	5.00	–
12	374997.45	2226984.96	Картометрический метод	5.00	–
13	375060.32	2227047.40	Картометрический метод	5.00	–
14	375065.10	2227062.35	Картометрический метод	5.00	–
15	375066.47	2227091.56	Картометрический метод	5.00	–
16	375077.27	2227114.09	Картометрический метод	5.00	–
17	375074.02	2227119.28	Картометрический метод	5.00	–
18	375071.11	2227123.93	Картометрический метод	5.00	–
19	375060.84	2227140.35	Картометрический метод	5.00	–
20	375051.13	2227155.87	Картометрический метод	5.00	–
21	375041.12	2227171.85	Картометрический метод	5.00	–
22	375032.63	2227166.57	Картометрический метод	5.00	–
23	374993.96	2227142.58	Картометрический метод	5.00	–
24	374986.37	2227137.05	Картометрический метод	5.00	–
25	374978.61	2227132.43	Картометрический метод	5.00	–

26	374969.14	2227126.86	Картометрический метод	5.00	–
27	374965.22	2227124.41	Картометрический метод	5.00	–
28	374960.66	2227121.56	Картометрический метод	5.00	–
29	374951.99	2227116.48	Картометрический метод	5.00	–
30	374942.26	2227110.43	Картометрический метод	5.00	–
31	374935.50	2227106.20	Картометрический метод	5.00	–
32	374926.76	2227100.33	Картометрический метод	5.00	–
33	374918.26	2227095.16	Картометрический метод	5.00	–
34	374896.30	2227082.38	Картометрический метод	5.00	–
35	374888.58	2227095.72	Картометрический метод	5.00	–
36	374886.93	2227098.87	Картометрический метод	5.00	–
37	374884.90	2227102.77	Картометрический метод	5.00	–
38	374880.94	2227110.35	Картометрический метод	5.00	–
39	374876.69	2227116.54	Картометрический метод	5.00	–
40	374768.46	2227307.31	Картометрический метод	5.00	–
41	374763.87	2227316.43	Картометрический метод	5.00	–
42	374763.13	2227317.70	Картометрический метод	5.00	–
43	374762.92	2227317.57	Картометрический метод	5.00	–
44	374758.87	2227315.07	Картометрический метод	5.00	–
45	374709.65	2227284.60	Картометрический метод	5.00	–
46	374691.30	2227271.65	Картометрический метод	5.00	–
47	374678.15	2227285.95	Картометрический метод	5.00	–
48	374672.60	2227279.20	Картометрический метод	5.00	–
49	374659.10	2227268.00	Картометрический метод	5.00	–
50	374625.05	2227246.50	Картометрический метод	5.00	–
51	374625.90	2227239.55	Картометрический метод	5.00	–
52	374599.60	2227218.90	Картометрический метод	5.00	–
53	374594.70	2227218.40	Картометрический метод	5.00	–
54	374584.95	2227220.57	Картометрический метод	5.00	–
55	374580.06	2227228.77	Картометрический метод	5.00	–
56	374573.70	2227224.97	Картометрический метод	5.00	–
57	374562.77	2227240.01	Картометрический метод	5.00	–
58	374522.96	2227210.17	Картометрический метод	5.00	–
59	374529.85	2227201.65	Картометрический метод	5.00	–

60	374564.55	2227176.70	Картометрический метод	5.00	–
61	374472.00	2227109.60	Картометрический метод	5.00	–
62	374467.65	2227111.05	Картометрический метод	5.00	–
63	374461.95	2227107.30	Картометрический метод	5.00	–
64	374464.40	2227104.20	Картометрический метод	5.00	–
65	374425.60	2227076.85	Картометрический метод	5.00	–
66	374421.15	2227078.15	Картометрический метод	5.00	–
67	374417.80	2227081.15	Картометрический метод	5.00	–
68	374405.55	2227071.50	Картометрический метод	5.00	–
69	374417.60	2227049.80	Картометрический метод	5.00	–
70	374352.65	2226997.61	Картометрический метод	5.00	–
71	374348.06	2227004.28	Картометрический метод	5.00	–
72	374342.37	2227012.54	Картометрический метод	5.00	–
73	374331.46	2227005.03	Картометрический метод	5.00	–
74	374336.65	2226997.49	Картометрический метод	5.00	–
75	374339.30	2226988.55	Картометрический метод	5.00	–
76	374333.90	2226985.40	Картометрический метод	5.00	–
77	374332.70	2226987.80	Картометрический метод	5.00	–
78	374328.70	2226985.25	Картометрический метод	5.00	–
79	374326.10	2226982.50	Картометрический метод	5.00	–
80	374324.65	2226980.05	Картометрический метод	5.00	–
81	374314.38	2226973.21	Картометрический метод	5.00	–
82	374313.70	2226972.91	Картометрический метод	5.00	–
83	374317.84	2226969.59	Картометрический метод	5.00	–
84	374335.79	2226952.48	Картометрический метод	5.00	–
85	374367.07	2226927.80	Картометрический метод	5.00	–
86	374371.58	2226923.06	Картометрический метод	5.00	–
87	374464.35	2226849.02	Картометрический метод	5.00	–
88	374468.96	2226832.07	Картометрический метод	5.00	–
89	374470.23	2226821.36	Картометрический метод	5.00	–
1	374470.49	2226796.06	Картометрический метод	5.00	–
–	–	–	–	–	–
91	374949.58	2227020.18	Картометрический метод	5.00	–
92	374932.63	2227044.09	Картометрический метод	5.00	–
93	374899.59	2227022.36	Картометрический	5.00	–

			метод		
94	374915.24	2226997.14	Картометрический метод	5.00	–
91	374949.58	2227020.18	Картометрический метод	5.00	–
Граница(2)	–	–	–	–	–
96	374145.50	2226679.84	Картометрический метод	5.00	–
97	374184.03	2226715.58	Картометрический метод	5.00	–
98	374210.98	2226744.68	Картометрический метод	5.00	–
99	374258.14	2226798.84	Картометрический метод	5.00	–
100	374252.71	2226811.92	Картометрический метод	5.00	–
101	374228.58	2226836.17	Картометрический метод	5.00	–
102	374217.75	2226841.96	Картометрический метод	5.00	–
103	374206.59	2226847.69	Картометрический метод	5.00	–
104	374200.76	2226852.99	Картометрический метод	5.00	–
105	374190.31	2226860.38	Картометрический метод	5.00	–
106	374120.10	2226796.15	Картометрический метод	5.00	–
107	374120.15	2226792.65	Картометрический метод	5.00	–
108	374111.37	2226781.23	Картометрический метод	5.00	–
109	374105.68	2226774.81	Картометрический метод	5.00	–
110	374106.33	2226774.16	Картометрический метод	5.00	–
111	374091.03	2226758.21	Картометрический метод	5.00	–
112	374091.93	2226757.15	Картометрический метод	5.00	–
113	374089.86	2226754.87	Картометрический метод	5.00	–
114	374079.48	2226744.22	Картометрический метод	5.00	–
115	374061.76	2226726.97	Картометрический метод	5.00	–
116	374054.85	2226718.75	Картометрический метод	5.00	–
117	374065.95	2226671.40	Картометрический метод	5.00	–
118	373981.32	2226598.86	Картометрический метод	5.00	–
119	373996.35	2226581.43	Картометрический метод	5.00	–
120	374072.96	2226643.39	Картометрический метод	5.00	–
121	374086.26	2226657.10	Картометрический метод	5.00	–
122	374099.91	2226658.98	Картометрический метод	5.00	–
123	374111.51	2226662.61	Картометрический метод	5.00	–
124	374122.47	2226667.49	Картометрический метод	5.00	–
125	374138.15	2226674.33	Картометрический метод	5.00	–
96	374145.50	2226679.84	Картометрический метод	5.00	–

3. Сведения о характерных точках части (частей) границы объекта

Обозначение характерных точек части границы	Координаты, м		Метод определения координат характерной точки	Средняя квадратическая погрешность положения характерной точки (M_i), м	Описание обозначения точки на местности (при наличии)
	X	Y			
1	2	3	4	5	6
-	-	-	-	-	-

Раздел 4

ГРАФИЧЕСКОЕ ОПИСАНИЕ МЕСТОПОЛОЖЕНИЯ ГРАНИЦ НАСЕЛЕННЫХ ПУНКТОВ

Граница ст. Кривозеровка Мичуринского сельсовета Пензенского района Пензенской области
(наименование объекта, местоположение границ которого описано (далее – объект)

План границ объекта (Обзорный лист)



Масштаб 1:5000

Используемые условные знаки и обозначения:

- граница населенного пункта
- 1 - характерная точка границы населенного пункта и ее условный номер

Подпись _____ Дата _____
Место для отпуска печати (при наличии) лица, составившего описание местоположения границ объекта



Раздел 4

ГРАФИЧЕСКОЕ ОПИСАНИЕ МЕСТОПОЛОЖЕНИЯ ГРАНИЦ НАСЕЛЕННЫХ ПУНКТОВ

Граница ст. Кривозеровка Мичуринского сельсовета Пензенского района Пензенской области
(наименование объекта, местоположение границ которого описано (далее – объект))

План границ объекта (Выносной лист 1)



Масштаб 1:7500

Используемые условные знаки и обозначения:

- граница населенного пункта
- 1 - характерная точка границы населенного пункта и ее условный номер
- граница населенного пункта
- 58 24-3.5 реестровый номер муниципального образования

Подпись _____ Дата 13.12.2011

Место для отрыва печати (при наличии) лица, составившего описание местоположения границ объекта



Раздел 4

ГРАФИЧЕСКОЕ ОПИСАНИЕ МЕСТОПОЛОЖЕНИЯ ГРАНИЦ НАСЕЛЕННЫХ ПУНКТОВ

Граница ст. Кривозеровка Мичуринского сельсовета Пензенского района Пензенской области
(наименование объекта, местоположение границ которого описано (далее – объект))

План границ объекта (Выносной лист 2)



Масштаб 1:2500

Используемые условные знаки и обозначения:

- граница населенного пункта
- 1 - характерная точка границы населенного пункта и ее условный номер

Подпись: _____ Дата: 13.12.2022
Место для оттиска печати (при наличии) лица, составившего описание местоположения границ объекта



ГРАФИЧЕСКОЕ ОПИСАНИЕ
местоположения границ населенных пунктов

Граница п. Мичуринский Мичуринского сельсовета Пензенского района Пензенской области
(наименование объекта, местоположение границ которого описано (далее - объект))

Раздел 1

Сведения об объекте		
№ п/п	Характеристики объекта	Описание характеристик
1	2	3
1	Местоположение объекта	Пензенская область, Пензенский район, Мичуринский сельсовет, п. Мичуринский
2	Площадь объекта +/- величина погрешности определения площади (P+/- Дельта P)	31118022 кв.м ± 60628 кв.м
3	Иные характеристики объекта	—

Раздел 2

Сведения о местоположении границ объекта					
1. Система координат <u>МСК-58, зона 2</u>					
2. Сведения о характерных точках границ объекта					
Обозначение характерных точек границ	Координаты, м		Метод определения координат характерной точки	Средняя квадратическая погрешность положения характерной точки (M _i), м	Описание обозначения точки на местности (при наличии)
	X	Y			
1	2	3	4	5	6
Граница 1(1)	–	–	–	–	–
1	381086.13	2222632.79	Картометрический метод	5.00	–
2	381039.46	2222972.78	Картометрический метод	5.00	–
3	381019.89	2223046.64	Картометрический метод	5.00	–
4	380999.35	2223238.58	Картометрический метод	5.00	–
5	380948.56	2223314.14	Картометрический метод	5.00	–
6	381013.86	2223351.56	Картометрический метод	5.00	–
7	381350.72	2223446.50	Картометрический метод	5.00	–
8	381471.59	2223431.26	Картометрический метод	5.00	–
9	381584.36	2223407.33	Картометрический метод	5.00	–
10	381582.35	2223420.13	Картометрический метод	5.00	–
11	381590.62	2223521.16	Картометрический метод	5.00	–
12	381401.73	2223562.79	Картометрический метод	5.00	–
13	381161.72	2223613.92	Картометрический метод	5.00	–
14	380972.34	2223718.47	Картометрический метод	5.00	–
15	380708.61	2223898.89	Картометрический метод	5.00	–
16	380434.84	2224098.45	Картометрический метод	5.00	–
17	380193.51	2224296.67	Картометрический метод	5.00	–
18	379999.18	2224374.37	Картометрический метод	5.00	–
19	379881.93	2224419.17	Картометрический метод	5.00	–
20	379840.89	2224404.66	Картометрический метод	5.00	–
21	379588.89	2224317.96	Картометрический метод	5.00	–
22	379398.65	2224332.18	Картометрический метод	5.00	–
23	379112.86	2224506.18	Картометрический метод	5.00	–
24	378833.02	2224809.52	Картометрический метод	5.00	–
25	378765.62	2224923.97	Картометрический метод	5.00	–

26	378666.07	2225008.29	Картометрический метод	5.00	–
27	378566.52	2225056.28	Картометрический метод	5.00	–
28	378595.18	2225160.55	Картометрический метод	5.00	–
29	378625.54	2225235.25	Картометрический метод	5.00	–
30	378626.84	2225235.66	Картометрический метод	5.00	–
31	378653.45	2225223.26	Картометрический метод	5.00	–
32	378857.72	2225109.97	Картометрический метод	5.00	–
33	379011.37	2225033.84	Картометрический метод	5.00	–
34	379075.56	2225000.59	Картометрический метод	5.00	–
35	379126.07	2224990.43	Картометрический метод	5.00	–
36	379130.11	2224997.60	Картометрический метод	5.00	–
37	379135.55	2225007.25	Картометрический метод	5.00	–
38	379370.85	2224883.21	Картометрический метод	5.00	–
39	379364.64	2224872.61	Картометрический метод	5.00	–
40	379383.50	2224860.72	Картометрический метод	5.00	–
41	379413.93	2224843.75	Картометрический метод	5.00	–
42	379410.35	2224837.32	Картометрический метод	5.00	–
43	379414.36	2224835.55	Картометрический метод	5.00	–
44	379432.59	2224826.19	Картометрический метод	5.00	–
45	379470.25	2224806.88	Картометрический метод	5.00	–
46	379470.69	2224806.65	Картометрический метод	5.00	–
47	379474.72	2224800.18	Картометрический метод	5.00	–
48	379485.35	2224794.59	Картометрический метод	5.00	–
49	379487.51	2224792.23	Картометрический метод	5.00	–
50	379496.09	2224782.78	Картометрический метод	5.00	–
51	379497.74	2224781.86	Картометрический метод	5.00	–
52	379499.72	2224780.75	Картометрический метод	5.00	–
53	379504.92	2224777.84	Картометрический метод	5.00	–
54	379507.47	2224776.41	Картометрический метод	5.00	–
55	379524.00	2224767.14	Картометрический метод	5.00	–
56	379531.03	2224763.20	Картометрический метод	5.00	–
57	379547.86	2224753.77	Картометрический метод	5.00	–
58	379563.10	2224745.22	Картометрический метод	5.00	–
59	379569.12	2224742.02	Картометрический метод	5.00	–

60	379583.40	2224735.54	Картометрический метод	5.00	–
61	379603.07	2224725.10	Картометрический метод	5.00	–
62	379653.93	2224698.49	Картометрический метод	5.00	–
63	379657.85	2224695.55	Картометрический метод	5.00	–
64	379665.12	2224692.11	Картометрический метод	5.00	–
65	379689.72	2224715.12	Картометрический метод	5.00	–
66	379690.63	2224716.91	Картометрический метод	5.00	–
67	379700.14	2224734.51	Картометрический метод	5.00	–
68	379716.28	2224760.92	Картометрический метод	5.00	–
69	379760.68	2224844.19	Картометрический метод	5.00	–
70	379800.36	2224919.66	Картометрический метод	5.00	–
71	379841.65	2224998.29	Картометрический метод	5.00	–
72	379890.11	2225092.07	Картометрический метод	5.00	–
73	379922.02	2225152.79	Картометрический метод	5.00	–
74	379970.16	2225243.71	Картометрический метод	5.00	–
75	380003.13	2225309.37	Картометрический метод	5.00	–
76	379994.09	2225313.59	Картометрический метод	5.00	–
77	379977.60	2225322.12	Картометрический метод	5.00	–
78	379976.05	2225319.28	Картометрический метод	5.00	–
79	379970.49	2225322.48	Картометрический метод	5.00	–
80	379963.53	2225326.74	Картометрический метод	5.00	–
81	379958.31	2225329.37	Картометрический метод	5.00	–
82	379959.58	2225331.43	Картометрический метод	5.00	–
83	379958.09	2225332.21	Картометрический метод	5.00	–
84	379954.62	2225334.21	Картометрический метод	5.00	–
85	379934.09	2225344.28	Картометрический метод	5.00	–
86	379917.53	2225352.72	Картометрический метод	5.00	–
87	379904.81	2225359.53	Картометрический метод	5.00	–
88	379904.21	2225358.61	Картометрический метод	5.00	–
89	379902.70	2225357.45	Картометрический метод	5.00	–
90	379885.83	2225367.30	Картометрический метод	5.00	–
91	379872.97	2225373.03	Картометрический метод	5.00	–
92	379878.37	2225382.77	Картометрический метод	5.00	–
93	379868.39	2225389.07	Картометрический метод	5.00	–

94	379867.72	2225387.64	Картометрический метод	5.00	–
95	379854.27	2225394.85	Картометрический метод	5.00	–
96	379855.19	2225396.53	Картометрический метод	5.00	–
97	379837.62	2225408.56	Картометрический метод	5.00	–
98	379831.25	2225395.36	Картометрический метод	5.00	–
99	379812.98	2225405.18	Картометрический метод	5.00	–
100	379813.16	2225405.58	Картометрический метод	5.00	–
101	379789.36	2225419.70	Картометрический метод	5.00	–
102	379767.69	2225430.24	Картометрический метод	5.00	–
103	379745.05	2225451.06	Картометрический метод	5.00	–
104	379730.66	2225462.15	Картометрический метод	5.00	–
105	379700.30	2225487.57	Картометрический метод	5.00	–
106	379683.83	2225495.60	Картометрический метод	5.00	–
107	379681.41	2225496.77	Картометрический метод	5.00	–
108	379671.80	2225501.46	Картометрический метод	5.00	–
109	379648.34	2225512.23	Картометрический метод	5.00	–
110	379630.25	2225523.34	Картометрический метод	5.00	–
111	379632.87	2225528.69	Картометрический метод	5.00	–
112	379612.94	2225541.05	Картометрический метод	5.00	–
113	379602.81	2225524.12	Картометрический метод	5.00	–
114	379583.96	2225534.16	Картометрический метод	5.00	–
115	379556.86	2225547.26	Картометрический метод	5.00	–
116	379556.46	2225546.29	Картометрический метод	5.00	–
117	379533.69	2225556.78	Картометрический метод	5.00	–
118	379509.14	2225570.05	Картометрический метод	5.00	–
119	379510.78	2225573.27	Картометрический метод	5.00	–
120	379516.77	2225585.96	Картометрический метод	5.00	–
121	379495.49	2225598.18	Картометрический метод	5.00	–
122	379475.17	2225609.84	Картометрический метод	5.00	–
123	379467.80	2225592.86	Картометрический метод	5.00	–
124	379446.19	2225604.59	Картометрический метод	5.00	–
125	379449.82	2225612.00	Картометрический метод	5.00	–
126	379442.04	2225616.67	Картометрический метод	5.00	–
127	379434.48	2225620.72	Картометрический метод	5.00	–

128	379431.28	2225614.75	Картометрический метод	5.00	–
129	379416.51	2225621.11	Картометрический метод	5.00	–
130	379424.45	2225636.49	Картометрический метод	5.00	–
131	379402.72	2225648.41	Картометрический метод	5.00	–
132	379395.47	2225635.68	Картометрический метод	5.00	–
133	379380.68	2225636.72	Картометрический метод	5.00	–
134	379375.86	2225639.01	Картометрический метод	5.00	–
135	379376.29	2225649.13	Картометрический метод	5.00	–
136	379341.47	2225662.64	Картометрический метод	5.00	–
137	379310.84	2225677.51	Картометрический метод	5.00	–
138	379282.97	2225691.44	Картометрический метод	5.00	–
139	379260.62	2225703.91	Картометрический метод	5.00	–
140	379240.80	2225714.98	Картометрический метод	5.00	–
141	379238.74	2225723.74	Картометрический метод	5.00	–
142	379239.63	2225734.33	Картометрический метод	5.00	–
143	379221.07	2225740.09	Картометрический метод	5.00	–
144	379225.72	2225753.73	Картометрический метод	5.00	–
145	379209.11	2225763.37	Картометрический метод	5.00	–
146	379209.85	2225765.34	Картометрический метод	5.00	–
147	379186.42	2225779.55	Картометрический метод	5.00	–
148	379178.49	2225761.57	Картометрический метод	5.00	–
149	379157.99	2225776.16	Картометрический метод	5.00	–
150	379166.03	2225791.44	Картометрический метод	5.00	–
151	379148.09	2225803.12	Картометрический метод	5.00	–
152	379141.98	2225810.18	Картометрический метод	5.00	–
153	379137.47	2225813.07	Картометрический метод	5.00	–
154	379084.51	2225848.03	Картометрический метод	5.00	–
155	378791.32	2226104.93	Картометрический метод	5.00	–
156	378802.69	2226128.34	Картометрический метод	5.00	–
157	378710.77	2226204.62	Картометрический метод	5.00	–
158	378665.92	2226241.81	Картометрический метод	5.00	–
159	378625.48	2226275.34	Картометрический метод	5.00	–
160	378587.09	2226304.08	Картометрический метод	5.00	–
161	378571.18	2226315.99	Картометрический метод	5.00	–

162	378560.60	2226323.91	Картометрический метод	5.00	–
163	378565.25	2226330.32	Картометрический метод	5.00	–
164	378467.80	2226403.26	Картометрический метод	5.00	–
165	378446.05	2226413.45	Картометрический метод	5.00	–
166	378415.83	2226436.07	Картометрический метод	5.00	–
167	378406.89	2226451.02	Картометрический метод	5.00	–
168	378387.29	2226468.32	Картометрический метод	5.00	–
169	378365.69	2226486.05	Картометрический метод	5.00	–
170	378369.85	2226492.42	Картометрический метод	5.00	–
171	378371.41	2226494.98	Картометрический метод	5.00	–
172	378347.39	2226515.52	Картометрический метод	5.00	–
173	378346.88	2226514.69	Картометрический метод	5.00	–
174	378315.93	2226536.89	Картометрический метод	5.00	–
175	378295.66	2226551.21	Картометрический метод	5.00	–
176	378282.21	2226560.84	Картометрический метод	5.00	–
177	378268.45	2226571.34	Картометрический метод	5.00	–
178	378267.82	2226570.36	Картометрический метод	5.00	–
179	378251.21	2226582.54	Картометрический метод	5.00	–
180	378250.00	2226580.88	Картометрический метод	5.00	–
181	378229.71	2226595.08	Картометрический метод	5.00	–
182	378210.85	2226608.50	Картометрический метод	5.00	–
183	378213.30	2226617.83	Картометрический метод	5.00	–
184	378205.86	2226624.24	Картометрический метод	5.00	–
185	378190.75	2226637.57	Картометрический метод	5.00	–
186	378184.78	2226627.89	Картометрический метод	5.00	–
187	378179.86	2226619.91	Картометрический метод	5.00	–
188	378156.54	2226636.31	Картометрический метод	5.00	–
189	378150.79	2226629.75	Картометрический метод	5.00	–
190	378144.47	2226634.43	Картометрический метод	5.00	–
191	378128.94	2226644.99	Картометрический метод	5.00	–
192	378114.61	2226655.47	Картометрический метод	5.00	–
193	378109.31	2226659.49	Картометрический метод	5.00	–
194	378062.99	2226688.44	Картометрический метод	5.00	–
195	378057.27	2226682.23	Картометрический метод	5.00	–

196	378031.98	2226698.03	Картометрический метод	5.00	–
197	378022.99	2226703.65	Картометрический метод	5.00	–
198	378012.70	2226684.67	Картометрический метод	5.00	–
199	377996.77	2226655.29	Картометрический метод	5.00	–
200	377955.53	2226575.95	Картометрический метод	5.00	–
201	377964.72	2226545.54	Картометрический метод	5.00	–
202	377965.01	2226544.59	Картометрический метод	5.00	–
203	377974.08	2226514.55	Картометрический метод	5.00	–
204	377969.76	2226500.80	Картометрический метод	5.00	–
205	377943.68	2226501.55	Картометрический метод	5.00	–
206	377923.75	2226502.12	Картометрический метод	5.00	–
207	377917.38	2226502.49	Картометрический метод	5.00	–
208	377789.54	2226269.73	Картометрический метод	5.00	–
209	377748.89	2226300.95	Картометрический метод	5.00	–
210	377674.20	2226354.07	Картометрический метод	5.00	–
211	377671.39	2226280.78	Картометрический метод	5.00	–
212	376921.90	2226309.88	Картометрический метод	5.00	–
213	376932.02	2226570.82	Картометрический метод	5.00	–
214	376926.11	2226571.37	Картометрический метод	5.00	–
215	376684.82	2226471.56	Картометрический метод	5.00	–
216	376654.83	2226503.58	Картометрический метод	5.00	–
217	376657.72	2226511.00	Картометрический метод	5.00	–
218	376671.68	2226541.99	Картометрический метод	5.00	–
219	376687.69	2226576.29	Картометрический метод	5.00	–
220	376666.53	2226540.41	Картометрический метод	5.00	–
221	376651.88	2226506.73	Картометрический метод	5.00	–
222	376646.66	2226494.74	Картометрический метод	5.00	–
223	376626.22	2226447.77	Картометрический метод	5.00	–
224	376622.26	2226375.93	Картометрический метод	5.00	–
225	376621.53	2226370.94	Картометрический метод	5.00	–
226	376618.92	2226349.85	Картометрический метод	5.00	–
227	376988.58	2226151.61	Картометрический метод	5.00	–
228	377211.01	2226029.97	Картометрический метод	5.00	–
229	377366.74	2226023.73	Картометрический метод	5.00	–

230	377478.30	2226019.00	Картометрический метод	5.00	–
231	377548.45	2226018.92	Картометрический метод	5.00	–
232	377647.65	2226011.51	Картометрический метод	5.00	–
233	377620.92	2225960.58	Картометрический метод	5.00	–
234	377608.86	2225938.37	Картометрический метод	5.00	–
235	377555.60	2225838.24	Картометрический метод	5.00	–
236	377512.14	2225780.43	Картометрический метод	5.00	–
237	377498.85	2225760.61	Картометрический метод	5.00	–
238	377481.36	2225737.62	Картометрический метод	5.00	–
239	377464.09	2225713.71	Картометрический метод	5.00	–
240	377447.35	2225689.38	Картометрический метод	5.00	–
241	377351.99	2225539.54	Картометрический метод	5.00	–
242	377336.56	2225516.44	Картометрический метод	5.00	–
243	377149.82	2225228.81	Картометрический метод	5.00	–
244	377143.58	2225232.96	Картометрический метод	5.00	–
245	377054.56	2225096.03	Картометрический метод	5.00	–
246	377038.36	2225071.13	Картометрический метод	5.00	–
247	377026.94	2225053.54	Картометрический метод	5.00	–
248	376983.55	2224973.18	Картометрический метод	5.00	–
249	376942.81	2224967.15	Картометрический метод	5.00	–
250	376652.30	2225026.92	Картометрический метод	5.00	–
251	376652.54	2224874.85	Картометрический метод	5.00	–
252	376647.33	2224842.55	Картометрический метод	5.00	–
253	376650.95	2224778.73	Картометрический метод	5.00	–
254	376648.19	2224766.87	Картометрический метод	5.00	–
255	376635.63	2224712.90	Картометрический метод	5.00	–
256	376634.83	2224638.62	Картометрический метод	5.00	–
257	376620.69	2224424.95	Картометрический метод	5.00	–
258	376624.26	2224406.80	Картометрический метод	5.00	–
259	376625.08	2224297.84	Картометрический метод	5.00	–
260	376627.83	2223929.88	Картометрический метод	5.00	–
261	376616.63	2223704.13	Картометрический метод	5.00	–
262	376616.09	2223693.17	Картометрический метод	5.00	–
263	376618.40	2223520.33	Картометрический метод	5.00	–

264	376617.49	2223411.26	Картометрический метод	5.00	–
265	376610.72	2223230.38	Картометрический метод	5.00	–
266	376641.80	2223231.15	Картометрический метод	5.00	–
267	376669.58	2223226.15	Картометрический метод	5.00	–
268	376695.41	2223212.19	Картометрический метод	5.00	–
269	376700.76	2223196.86	Картометрический метод	5.00	–
270	376719.15	2223186.47	Картометрический метод	5.00	–
271	376729.78	2223175.48	Картометрический метод	5.00	–
272	376731.90	2223169.11	Картометрический метод	5.00	–
273	376734.71	2223160.64	Картометрический метод	5.00	–
274	376736.87	2223144.91	Картометрический метод	5.00	–
275	376741.74	2223130.61	Картометрический метод	5.00	–
276	376751.11	2223117.94	Картометрический метод	5.00	–
277	376762.66	2223107.78	Картометрический метод	5.00	–
278	376775.47	2223099.64	Картометрический метод	5.00	–
279	376789.99	2223093.99	Картометрический метод	5.00	–
280	376805.83	2223091.68	Картометрический метод	5.00	–
281	376869.67	2223090.26	Картометрический метод	5.00	–
282	376918.24	2223097.07	Картометрический метод	5.00	–
283	377064.83	2223107.50	Картометрический метод	5.00	–
284	377095.91	2223115.73	Картометрический метод	5.00	–
285	377122.61	2223130.41	Картометрический метод	5.00	–
286	377172.71	2223164.82	Картометрический метод	5.00	–
287	377203.98	2223171.59	Картометрический метод	5.00	–
288	377279.25	2223178.51	Картометрический метод	5.00	–
289	377311.86	2223178.75	Картометрический метод	5.00	–
290	377452.37	2223161.47	Картометрический метод	5.00	–
291	377521.27	2223143.13	Картометрический метод	5.00	–
292	377586.87	2223124.56	Картометрический метод	5.00	–
293	377629.71	2223107.34	Картометрический метод	5.00	–
294	377643.95	2223101.62	Картометрический метод	5.00	–
295	377674.33	2223097.13	Картометрический метод	5.00	–
296	377689.96	2223097.93	Картометрический метод	5.00	–
297	377705.40	2223101.82	Картометрический метод	5.00	–

298	377746.92	2223124.00	Картометрический метод	5.00	–
299	377816.84	2223158.53	Картометрический метод	5.00	–
300	377855.98	2223181.78	Картометрический метод	5.00	–
301	377890.69	2223218.35	Картометрический метод	5.00	–
302	377899.31	2223227.43	Картометрический метод	5.00	–
303	377911.46	2223237.14	Картометрический метод	5.00	–
304	377926.48	2223236.69	Картометрический метод	5.00	–
305	377936.82	2223224.74	Картометрический метод	5.00	–
306	377938.95	2223220.40	Картометрический метод	5.00	–
307	377943.73	2223210.64	Картометрический метод	5.00	–
308	377979.80	2223170.28	Картометрический метод	5.00	–
309	378004.95	2223152.52	Картометрический метод	5.00	–
310	378020.02	2223148.80	Картометрический метод	5.00	–
311	378033.41	2223155.84	Картометрический метод	5.00	–
312	378043.40	2223154.21	Картометрический метод	5.00	–
313	378057.11	2223151.98	Картометрический метод	5.00	–
314	378066.96	2223140.57	Картометрический метод	5.00	–
315	378079.93	2223132.24	Картометрический метод	5.00	–
316	378095.55	2223132.61	Картометрический метод	5.00	–
317	378105.42	2223141.38	Картометрический метод	5.00	–
318	378109.72	2223154.60	Картометрический метод	5.00	–
319	378115.29	2223170.55	Картометрический метод	5.00	–
320	378121.91	2223188.45	Картометрический метод	5.00	–
321	378133.06	2223197.16	Картометрический метод	5.00	–
322	378149.28	2223200.17	Картометрический метод	5.00	–
323	378164.91	2223198.41	Картометрический метод	5.00	–
324	378196.48	2223190.36	Картометрический метод	5.00	–
325	378225.54	2223199.43	Картометрический метод	5.00	–
326	378246.80	2223222.79	Картометрический метод	5.00	–
327	378258.51	2223233.98	Картометрический метод	5.00	–
328	378281.17	2223255.64	Картометрический метод	5.00	–
329	378298.15	2223280.71	Картометрический метод	5.00	–
330	378307.14	2223293.99	Картометрический метод	5.00	–
331	378317.05	2223313.46	Картометрический метод	5.00	–

332	378321.02	2223321.24	Картометрический метод	5.00	–
333	378324.46	2223336.40	Картометрический метод	5.00	–
334	378327.59	2223342.59	Картометрический метод	5.00	–
335	378368.46	2223274.46	Картометрический метод	5.00	–
336	378355.56	2223256.51	Картометрический метод	5.00	–
337	378355.94	2223253.30	Картометрический метод	5.00	–
338	378330.57	2223221.74	Картометрический метод	5.00	–
339	378280.45	2223152.00	Картометрический метод	5.00	–
340	378203.36	2223043.18	Картометрический метод	5.00	–
341	378206.69	2223002.14	Картометрический метод	5.00	–
342	378226.65	2222960.00	Картометрический метод	5.00	–
343	378331.47	2222893.35	Картометрический метод	5.00	–
344	378403.49	2222859.49	Картометрический метод	5.00	–
345	378531.88	2222825.68	Картометрический метод	5.00	–
346	378611.65	2222842.35	Картометрический метод	5.00	–
347	378699.07	2222838.87	Картометрический метод	5.00	–
348	378736.64	2222821.94	Картометрический метод	5.00	–
349	378776.79	2222792.35	Картометрический метод	5.00	–
350	378795.75	2222747.82	Картометрический метод	5.00	–
351	378853.23	2222729.52	Картометрический метод	5.00	–
352	378973.33	2222692.25	Картометрический метод	5.00	–
353	378973.34	2222692.33	Картометрический метод	5.00	–
354	379055.32	2222666.94	Картометрический метод	5.00	–
355	379104.82	2222656.06	Картометрический метод	5.00	–
356	379137.20	2222648.94	Картометрический метод	5.00	–
357	379170.02	2222648.94	Картометрический метод	5.00	–
358	379177.92	2222662.49	Картометрический метод	5.00	–
359	379192.58	2222750.54	Картометрический метод	5.00	–
360	379197.54	2222874.99	Картометрический метод	5.00	–
361	379194.00	2222919.31	Картометрический метод	5.00	–
362	379213.15	2222953.36	Картометрический метод	5.00	–
363	379238.86	2222957.86	Картометрический метод	5.00	–
364	379240.07	2222958.07	Картометрический метод	5.00	–
365	379241.20	2222957.22	Картометрический метод	5.00	–

366	379258.30	2222944.43	Картометрический метод	5.00	–
367	379317.24	2222900.35	Картометрический метод	5.00	–
368	379327.12	2222888.68	Картометрический метод	5.00	–
369	379335.33	2222875.92	Картометрический метод	5.00	–
370	379341.70	2222862.32	Картометрический метод	5.00	–
371	379346.53	2222847.94	Картометрический метод	5.00	–
372	379346.71	2222845.16	Картометрический метод	5.00	–
373	379348.16	2222822.08	Картометрический метод	5.00	–
374	379348.44	2222817.69	Картометрический метод	5.00	–
375	379348.88	2222810.61	Картометрический метод	5.00	–
376	379352.24	2222756.82	Картометрический метод	5.00	–
377	379355.10	2222726.67	Картометрический метод	5.00	–
378	379358.35	2222711.71	Картометрический метод	5.00	–
379	379366.85	2222682.27	Картометрический метод	5.00	–
380	379376.67	2222653.74	Картометрический метод	5.00	–
381	379389.19	2222625.13	Картометрический метод	5.00	–
382	379402.76	2222604.47	Картометрический метод	5.00	–
383	379415.04	2222595.12	Картометрический метод	5.00	–
384	379429.34	2222589.80	Картометрический метод	5.00	–
385	379444.19	2222587.04	Картометрический метод	5.00	–
386	379507.86	2222579.63	Картометрический метод	5.00	–
387	379535.91	2222576.36	Картометрический метод	5.00	–
388	379618.38	2222553.14	Картометрический метод	5.00	–
389	379716.83	2222532.07	Картометрический метод	5.00	–
390	379814.63	2222511.15	Картометрический метод	5.00	–
391	379874.67	2222494.87	Картометрический метод	5.00	–
392	379917.10	2222478.40	Картометрический метод	5.00	–
393	379933.76	2222471.02	Картометрический метод	5.00	–
394	379946.23	2222465.49	Картометрический метод	5.00	–
395	379972.79	2222447.58	Картометрический метод	5.00	–
396	379999.35	2222428.98	Картометрический метод	5.00	–
397	380026.27	2222410.80	Картометрический метод	5.00	–
398	380040.27	2222403.34	Картометрический метод	5.00	–
399	380055.16	2222396.60	Картометрический метод	5.00	–

400	380061.73	2222394.05	Картометрический метод	5.00	–
401	380069.24	2222391.14	Картометрический метод	5.00	–
402	380144.78	2222371.17	Картометрический метод	5.00	–
403	380152.43	2222368.46	Картометрический метод	5.00	–
404	380174.26	2222360.74	Картометрический метод	5.00	–
405	380204.58	2222350.02	Картометрический метод	5.00	–
406	380210.13	2222349.88	Картометрический метод	5.00	–
407	380194.20	2222337.32	Картометрический метод	5.00	–
408	380199.65	2222318.88	Картометрический метод	5.00	–
409	380220.42	2222324.18	Картометрический метод	5.00	–
410	380398.70	2222381.83	Картометрический метод	5.00	–
411	380468.70	2222331.81	Картометрический метод	5.00	–
412	380556.14	2222404.75	Картометрический метод	5.00	–
413	380584.40	2222428.30	Картометрический метод	5.00	–
414	380631.97	2222468.00	Картометрический метод	5.00	–
415	380729.17	2222414.39	Картометрический метод	5.00	–
416	380715.77	2222332.27	Картометрический метод	5.00	–
417	380797.78	2222315.57	Картометрический метод	5.00	–
418	380958.16	2222493.83	Картометрический метод	5.00	–
1	381086.13	2222632.79	Картометрический метод	5.00	–
–	–	–	–	–	–
419	380745.28	2223288.59	Картометрический метод	5.00	–
420	380745.28	2223293.79	Картометрический метод	5.00	–
421	380740.08	2223293.79	Картометрический метод	5.00	–
422	380740.08	2223288.59	Картометрический метод	5.00	–
419	380745.28	2223288.59	Картометрический метод	5.00	–
–	–	–	–	–	–
423	380481.46	2223285.72	Картометрический метод	5.00	–
424	380481.46	2223290.92	Картометрический метод	5.00	–
425	380476.26	2223290.92	Картометрический метод	5.00	–
426	380476.26	2223285.72	Картометрический метод	5.00	–
423	380481.46	2223285.72	Картометрический метод	5.00	–
–	–	–	–	–	–
427	380207.55	2223284.79	Картометрический метод	5.00	–
428	380207.55	2223289.99	Картометрический метод	5.00	–
429	380202.35	2223289.99	Картометрический	5.00	–

			метод		
430	380202.35	2223284.79	Картометрический метод	5.00	-
427	380207.55	2223284.79	Картометрический метод	5.00	-
-	-	-	-	-	-
431	379935.25	2223283.81	Картометрический метод	5.00	-
432	379935.25	2223289.01	Картометрический метод	5.00	-
433	379930.05	2223289.01	Картометрический метод	5.00	-
434	379930.05	2223283.81	Картометрический метод	5.00	-
431	379935.25	2223283.81	Картометрический метод	5.00	-
-	-	-	-	-	-
435	379681.22	2223283.49	Картометрический метод	5.00	-
436	379681.22	2223288.69	Картометрический метод	5.00	-
437	379676.02	2223288.69	Картометрический метод	5.00	-
438	379676.02	2223283.49	Картометрический метод	5.00	-
435	379681.22	2223283.49	Картометрический метод	5.00	-
-	-	-	-	-	-
439	379409.01	2223280.69	Картометрический метод	5.00	-
440	379409.01	2223285.89	Картометрический метод	5.00	-
441	379403.81	2223285.89	Картометрический метод	5.00	-
442	379403.81	2223280.69	Картометрический метод	5.00	-
439	379409.01	2223280.69	Картометрический метод	5.00	-
-	-	-	-	-	-
443	379135.73	2223279.98	Картометрический метод	5.00	-
444	379135.73	2223285.18	Картометрический метод	5.00	-
445	379130.53	2223285.18	Картометрический метод	5.00	-
446	379130.53	2223279.98	Картометрический метод	5.00	-
443	379135.73	2223279.98	Картометрический метод	5.00	-
-	-	-	-	-	-
447	378865.32	2223276.69	Картометрический метод	5.00	-
448	378865.32	2223285.39	Картометрический метод	5.00	-
449	378856.62	2223285.39	Картометрический метод	5.00	-
450	378856.62	2223276.69	Картометрический метод	5.00	-
447	378865.32	2223276.69	Картометрический метод	5.00	-
-	-	-	-	-	-
451	378658.70	2223267.48	Картометрический метод	5.00	-
452	378658.70	2223276.18	Картометрический метод	5.00	-
453	378650.00	2223276.18	Картометрический метод	5.00	-
454	378650.00	2223267.48	Картометрический	5.00	-

			метод		
451	378658.70	2223267.48	Картометрический метод	5.00	-
-	-	-	-	-	-
455	378536.21	2223262.66	Картометрический метод	5.00	-
456	378536.21	2223267.86	Картометрический метод	5.00	-
457	378531.01	2223267.86	Картометрический метод	5.00	-
458	378531.01	2223262.66	Картометрический метод	5.00	-
455	378536.21	2223262.66	Картометрический метод	5.00	-
-	-	-	-	-	-
459	378272.65	2223251.99	Картометрический метод	5.00	-
460	378272.65	2223257.19	Картометрический метод	5.00	-
461	378267.45	2223257.19	Картометрический метод	5.00	-
462	378267.45	2223251.99	Картометрический метод	5.00	-
459	378272.65	2223251.99	Картометрический метод	5.00	-
-	-	-	-	-	-
463	378009.03	2223240.53	Картометрический метод	5.00	-
464	378009.03	2223245.73	Картометрический метод	5.00	-
465	378003.83	2223245.73	Картометрический метод	5.00	-
466	378003.83	2223240.53	Картометрический метод	5.00	-
463	378009.03	2223240.53	Картометрический метод	5.00	-
-	-	-	-	-	-
467	377737.06	2223229.42	Картометрический метод	5.00	-
468	377737.06	2223234.62	Картометрический метод	5.00	-
469	377731.86	2223234.62	Картометрический метод	5.00	-
470	377731.86	2223229.42	Картометрический метод	5.00	-
467	377737.06	2223229.42	Картометрический метод	5.00	-
-	-	-	-	-	-
471	377464.04	2223217.59	Картометрический метод	5.00	-
472	377464.04	2223222.79	Картометрический метод	5.00	-
473	377458.84	2223222.79	Картометрический метод	5.00	-
474	377458.84	2223217.59	Картометрический метод	5.00	-
471	377464.04	2223217.59	Картометрический метод	5.00	-
-	-	-	-	-	-
475	377187.32	2223207.24	Картометрический метод	5.00	-
476	377187.32	2223212.44	Картометрический метод	5.00	-
477	377182.12	2223212.44	Картометрический метод	5.00	-
478	377182.12	2223207.24	Картометрический метод	5.00	-
475	377187.32	2223207.24	Картометрический	5.00	-

			метод		
–	–	–	–	–	–
479	376915.10	2223195.63	Картометрический метод	5.00	–
480	376915.10	2223200.83	Картометрический метод	5.00	–
481	376909.90	2223200.83	Картометрический метод	5.00	–
482	376909.90	2223195.63	Картометрический метод	5.00	–
479	376915.10	2223195.63	Картометрический метод	5.00	–
–	–	–	–	–	–
483	380452.07	2223833.59	Картометрический метод	5.00	–
484	380441.35	2223857.83	Картометрический метод	5.00	–
485	380412.36	2223878.85	Картометрический метод	5.00	–
486	380384.19	2223906.78	Картометрический метод	5.00	–
487	380359.14	2223935.81	Картометрический метод	5.00	–
488	380342.20	2223948.16	Картометрический метод	5.00	–
489	380219.12	2224088.60	Картометрический метод	5.00	–
490	380218.49	2224095.94	Картометрический метод	5.00	–
491	380211.54	2224104.76	Картометрический метод	5.00	–
492	380207.28	2224109.43	Картометрический метод	5.00	–
493	380213.40	2224119.34	Картометрический метод	5.00	–
494	380168.27	2224157.85	Картометрический метод	5.00	–
495	380130.29	2224178.30	Картометрический метод	5.00	–
496	380087.97	2224180.46	Картометрический метод	5.00	–
497	380051.57	2224162.02	Картометрический метод	5.00	–
498	379977.91	2224189.18	Картометрический метод	5.00	–
499	379939.67	2224178.97	Картометрический метод	5.00	–
500	379901.08	2224132.45	Картометрический метод	5.00	–
501	379901.43	2224109.36	Картометрический метод	5.00	–
502	379911.08	2224024.46	Картометрический метод	5.00	–
503	379941.00	2223844.31	Картометрический метод	5.00	–
504	379959.60	2223782.91	Картометрический метод	5.00	–
505	379978.61	2223772.16	Картометрический метод	5.00	–
506	380010.73	2223760.56	Картометрический метод	5.00	–
507	380062.66	2223763.69	Картометрический метод	5.00	–
508	380107.44	2223781.68	Картометрический метод	5.00	–
509	380134.44	2223796.78	Картометрический метод	5.00	–
510	380182.15	2223802.47	Картометрический	5.00	–

			метод		
511	380235.54	2223804.84	Картометрический метод	5.00	–
512	380274.65	2223807.26	Картометрический метод	5.00	–
513	380298.53	2223821.26	Картометрический метод	5.00	–
514	380315.21	2223826.75	Картометрический метод	5.00	–
515	380326.62	2223834.27	Картометрический метод	5.00	–
516	380344.38	2223836.64	Картометрический метод	5.00	–
517	380359.08	2223834.75	Картометрический метод	5.00	–
518	380390.76	2223826.04	Картометрический метод	5.00	–
519	380410.16	2223824.75	Картометрический метод	5.00	–
520	380424.04	2223833.61	Картометрический метод	5.00	–
483	380452.07	2223833.59	Картометрический метод	5.00	–
–	–	–	–	–	–
521	378996.32	2224036.93	Картометрический метод	5.00	–
522	378998.79	2224040.99	Картометрический метод	5.00	–
523	379001.31	2224045.15	Картометрический метод	5.00	–
524	378998.38	2224053.91	Картометрический метод	5.00	–
525	378979.64	2224109.91	Картометрический метод	5.00	–
526	378943.34	2224153.41	Картометрический метод	5.00	–
527	378897.02	2224194.99	Картометрический метод	5.00	–
528	378828.53	2224242.20	Картометрический метод	5.00	–
529	378782.20	2224280.13	Картометрический метод	5.00	–
530	378739.75	2224289.51	Картометрический метод	5.00	–
531	378707.75	2224291.66	Картометрический метод	5.00	–
532	378672.43	2224334.63	Картометрический метод	5.00	–
533	378582.96	2224355.54	Картометрический метод	5.00	–
534	378537.55	2224277.62	Картометрический метод	5.00	–
535	378528.53	2224248.26	Картометрический метод	5.00	–
536	378520.40	2224215.56	Картометрический метод	5.00	–
537	378516.25	2224191.44	Картометрический метод	5.00	–
538	378512.35	2224154.03	Картометрический метод	5.00	–
539	378512.45	2224108.72	Картометрический метод	5.00	–
540	378515.36	2224071.40	Картометрический метод	5.00	–
541	378518.43	2224022.20	Картометрический метод	5.00	–
542	378543.46	2224015.68	Картометрический метод	5.00	–

543	378591.94	2223997.30	Картометрический метод	5.00	–
544	378625.65	2224008.25	Картометрический метод	5.00	–
545	378633.94	2224021.50	Картометрический метод	5.00	–
546	378664.40	2224038.84	Картометрический метод	5.00	–
547	378730.17	2224039.73	Картометрический метод	5.00	–
548	378787.93	2224025.03	Картометрический метод	5.00	–
549	378879.52	2224022.92	Картометрический метод	5.00	–
521	378996.32	2224036.93	Картометрический метод	5.00	–
–	–	–	–	–	–
550	378078.58	2224274.20	Картометрический метод	5.00	–
551	378079.40	2224279.77	Картометрический метод	5.00	–
552	378080.85	2224289.60	Картометрический метод	5.00	–
553	378082.83	2224303.04	Картометрический метод	5.00	–
554	378025.32	2224346.17	Картометрический метод	5.00	–
555	377942.88	2224396.52	Картометрический метод	5.00	–
556	377844.20	2224472.61	Картометрический метод	5.00	–
557	377786.63	2224517.15	Картометрический метод	5.00	–
558	377708.89	2224584.02	Картометрический метод	5.00	–
559	377701.05	2224635.80	Картометрический метод	5.00	–
560	377695.38	2224665.76	Картометрический метод	5.00	–
561	377685.66	2224675.75	Картометрический метод	5.00	–
562	377678.96	2224682.63	Картометрический метод	5.00	–
563	377633.95	2224625.68	Картометрический метод	5.00	–
564	377606.21	2224590.58	Картометрический метод	5.00	–
565	377580.53	2224556.07	Картометрический метод	5.00	–
566	377557.86	2224514.94	Картометрический метод	5.00	–
567	377608.07	2224490.22	Картометрический метод	5.00	–
568	377629.63	2224479.60	Картометрический метод	5.00	–
569	377641.33	2224481.05	Картометрический метод	5.00	–
570	377668.05	2224468.64	Картометрический метод	5.00	–
571	377685.87	2224460.36	Картометрический метод	5.00	–
572	377702.73	2224451.44	Картометрический метод	5.00	–
573	377737.38	2224437.66	Картометрический метод	5.00	–
574	377780.68	2224397.19	Картометрический метод	5.00	–
575	377853.01	2224350.16	Картометрический	5.00	–

			метод		
576	377893.58	2224325.20	Картометрический метод	5.00	–
577	377915.51	2224307.90	Картометрический метод	5.00	–
578	377924.60	2224304.01	Картометрический метод	5.00	–
579	377959.23	2224301.34	Картометрический метод	5.00	–
580	377986.70	2224311.06	Картометрический метод	5.00	–
581	378018.92	2224298.30	Картометрический метод	5.00	–
582	378045.68	2224287.70	Картометрический метод	5.00	–
583	378059.65	2224280.62	Картометрический метод	5.00	–
584	378065.43	2224277.69	Картометрический метод	5.00	–
550	378078.58	2224274.20	Картометрический метод	5.00	–
–	–	–	–	–	–
611	378515.93	2225093.38	Картометрический метод	5.00	–
612	378515.93	2225094.38	Картометрический метод	5.00	–
613	378514.92	2225094.38	Картометрический метод	5.00	–
614	378514.92	2225093.38	Картометрический метод	5.00	–
611	378515.93	2225093.38	Картометрический метод	5.00	–
–	–	–	–	–	–
615	378464.77	2225124.39	Картометрический метод	5.00	–
616	378464.60	2225124.57	Картометрический метод	5.00	–
617	378462.00	2225122.26	Картометрический метод	5.00	–
618	378462.16	2225122.08	Картометрический метод	5.00	–
615	378464.77	2225124.39	Картометрический метод	5.00	–
–	–	–	–	–	–
619	378450.96	2225169.38	Картометрический метод	5.00	–
620	378450.73	2225170.36	Картометрический метод	5.00	–
621	378449.77	2225170.13	Картометрический метод	5.00	–
622	378449.99	2225169.15	Картометрический метод	5.00	–
619	378450.96	2225169.38	Картометрический метод	5.00	–
–	–	–	–	–	–
623	378441.55	2225210.26	Картометрический метод	5.00	–
624	378441.32	2225211.23	Картометрический метод	5.00	–
625	378440.35	2225211.00	Картометрический метод	5.00	–
626	378440.57	2225210.03	Картометрический метод	5.00	–
623	378441.55	2225210.26	Картометрический метод	5.00	–
–	–	–	–	–	–
627	378435.01	2225232.78	Картометрический метод	5.00	–

628	378435.44	2225237.25	Картометрический метод	5.00	–
629	378429.70	2225238.11	Картометрический метод	5.00	–
627	378435.01	2225232.78	Картометрический метод	5.00	–
–	–	–	–	–	–
630	378410.48	2225240.99	Картометрический метод	5.00	–
631	378410.52	2225241.23	Картометрический метод	5.00	–
632	378405.07	2225242.05	Картометрический метод	5.00	–
633	378405.03	2225241.79	Картометрический метод	5.00	–
630	378410.48	2225240.99	Картометрический метод	5.00	–
–	–	–	–	–	–
634	378386.38	2225250.73	Картометрический метод	5.00	–
635	378386.87	2225251.60	Картометрический метод	5.00	–
636	378385.99	2225252.09	Картометрический метод	5.00	–
637	378385.50	2225251.22	Картометрический метод	5.00	–
634	378386.38	2225250.73	Картометрический метод	5.00	–
–	–	–	–	–	–
638	378374.30	2225257.52	Картометрический метод	5.00	–
639	378374.79	2225258.39	Картометрический метод	5.00	–
640	378373.92	2225258.88	Картометрический метод	5.00	–
641	378373.43	2225258.01	Картометрический метод	5.00	–
638	378374.30	2225257.52	Картометрический метод	5.00	–
–	–	–	–	–	–
642	378349.40	2225271.22	Картометрический метод	5.00	–
643	378349.87	2225272.09	Картометрический метод	5.00	–
644	378349.00	2225272.57	Картометрический метод	5.00	–
645	378348.52	2225271.70	Картометрический метод	5.00	–
642	378349.40	2225271.22	Картометрический метод	5.00	–
–	–	–	–	–	–
646	378335.30	2225249.61	Картометрический метод	5.00	–
647	378334.20	2225253.08	Картометрический метод	5.00	–
648	378333.96	2225253.00	Картометрический метод	5.00	–
649	378335.06	2225249.53	Картометрический метод	5.00	–
646	378335.30	2225249.61	Картометрический метод	5.00	–
–	–	–	–	–	–
650	378320.39	2225221.36	Картометрический метод	5.00	–
651	378320.39	2225222.36	Картометрический метод	5.00	–
652	378319.39	2225222.36	Картометрический метод	5.00	–

653	378319.39	2225221.36	Картометрический метод	5.00	–
650	378320.39	2225221.36	Картометрический метод	5.00	–
–	–	–	–	–	–
654	378316.69	2225223.93	Картометрический метод	5.00	–
655	378316.69	2225224.93	Картометрический метод	5.00	–
656	378315.69	2225224.93	Картометрический метод	5.00	–
657	378315.69	2225223.93	Картометрический метод	5.00	–
654	378316.69	2225223.93	Картометрический метод	5.00	–
–	–	–	–	–	–
658	378279.67	2225178.69	Картометрический метод	5.00	–
659	378279.67	2225179.69	Картометрический метод	5.00	–
660	378278.67	2225179.69	Картометрический метод	5.00	–
661	378278.67	2225178.69	Картометрический метод	5.00	–
658	378279.67	2225178.69	Картометрический метод	5.00	–
–	–	–	–	–	–
662	378196.10	2225369.43	Картометрический метод	5.00	–
663	378196.66	2225370.25	Картометрический метод	5.00	–
664	378195.82	2225370.81	Картометрический метод	5.00	–
665	378195.27	2225369.98	Картометрический метод	5.00	–
662	378196.10	2225369.43	Картометрический метод	5.00	–
–	–	–	–	–	–
666	378145.27	2225402.44	Картометрический метод	5.00	–
667	378145.81	2225403.28	Картометрический метод	5.00	–
668	378144.98	2225403.82	Картометрический метод	5.00	–
669	378144.43	2225402.98	Картометрический метод	5.00	–
666	378145.27	2225402.44	Картометрический метод	5.00	–
–	–	–	–	–	–
670	378091.80	2225437.68	Картометрический метод	5.00	–
671	378092.35	2225438.51	Картометрический метод	5.00	–
672	378091.51	2225439.06	Картометрический метод	5.00	–
673	378090.96	2225438.23	Картометрический метод	5.00	–
670	378091.80	2225437.68	Картометрический метод	5.00	–
–	–	–	–	–	–
674	378038.32	2225472.82	Картометрический метод	5.00	–
675	378038.87	2225473.65	Картометрический метод	5.00	–
676	378038.02	2225474.20	Картометрический метод	5.00	–
677	378037.48	2225473.37	Картометрический метод	5.00	–

674	378038.32	2225472.82	Картометрический метод	5.00	–
–	–	–	–	–	–
678	377981.46	2225510.80	Картометрический метод	5.00	–
679	377982.02	2225511.64	Картометрический метод	5.00	–
680	377981.18	2225512.19	Картометрический метод	5.00	–
681	377980.63	2225511.36	Картометрический метод	5.00	–
678	377981.46	2225510.80	Картометрический метод	5.00	–
–	–	–	–	–	–
682	377924.18	2225548.40	Картометрический метод	5.00	–
683	377924.73	2225549.23	Картометрический метод	5.00	–
684	377923.90	2225549.78	Картометрический метод	5.00	–
685	377923.34	2225548.95	Картометрический метод	5.00	–
682	377924.18	2225548.40	Картометрический метод	5.00	–
–	–	–	–	–	–
686	377872.24	2225582.94	Картометрический метод	5.00	–
687	377872.80	2225583.77	Картометрический метод	5.00	–
688	377871.96	2225584.33	Картометрический метод	5.00	–
689	377871.41	2225583.49	Картометрический метод	5.00	–
686	377872.24	2225582.94	Картометрический метод	5.00	–
–	–	–	–	–	–
690	377817.71	2225619.17	Картометрический метод	5.00	–
691	377818.26	2225620.01	Картометрический метод	5.00	–
692	377817.43	2225620.56	Картометрический метод	5.00	–
693	377816.87	2225619.73	Картометрический метод	5.00	–
690	377817.71	2225619.17	Картометрический метод	5.00	–
–	–	–	–	–	–
694	377767.06	2225653.22	Картометрический метод	5.00	–
695	377767.61	2225654.05	Картометрический метод	5.00	–
696	377766.78	2225654.60	Картометрический метод	5.00	–
697	377766.23	2225653.78	Картометрический метод	5.00	–
694	377767.06	2225653.22	Картометрический метод	5.00	–
–	–	–	–	–	–
698	377711.85	2225690.44	Картометрический метод	5.00	–
699	377712.41	2225691.27	Картометрический метод	5.00	–
700	377711.58	2225691.83	Картометрический метод	5.00	–
701	377711.02	2225691.00	Картометрический метод	5.00	–
698	377711.85	2225690.44	Картометрический метод	5.00	–

–	–	–	–	–	–
702	377648.94	2225731.95	Картометрический метод	5.00	–
703	377649.49	2225732.79	Картометрический метод	5.00	–
704	377648.66	2225733.33	Картометрический метод	5.00	–
705	377648.11	2225732.50	Картометрический метод	5.00	–
702	377648.94	2225731.95	Картометрический метод	5.00	–
–	–	–	–	–	–
706	377589.98	2225770.65	Картометрический метод	5.00	–
707	377590.53	2225771.49	Картометрический метод	5.00	–
708	377589.69	2225772.04	Картометрический метод	5.00	–
709	377589.14	2225771.20	Картометрический метод	5.00	–
706	377589.98	2225770.65	Картометрический метод	5.00	–
–	–	–	–	–	–
710	377535.80	2225808.23	Картометрический метод	5.00	–
711	377538.33	2225813.12	Картометрический метод	5.00	–
712	377538.11	2225813.23	Картометрический метод	5.00	–
713	377535.58	2225808.34	Картометрический метод	5.00	–
710	377535.80	2225808.23	Картометрический метод	5.00	–
–	–	–	–	–	–
714	376888.33	2226316.19	Картометрический метод	5.00	–
715	376888.46	2226317.19	Картометрический метод	5.00	–
716	376887.47	2226317.31	Картометрический метод	5.00	–
717	376887.34	2226316.32	Картометрический метод	5.00	–
714	376888.33	2226316.19	Картометрический метод	5.00	–
–	–	–	–	–	–
718	376827.25	2226344.13	Картометрический метод	5.00	–
719	376827.25	2226345.13	Картометрический метод	5.00	–
720	376826.25	2226345.13	Картометрический метод	5.00	–
721	376826.25	2226344.13	Картометрический метод	5.00	–
718	376827.25	2226344.13	Картометрический метод	5.00	–
–	–	–	–	–	–
722	376826.46	2226365.73	Картометрический метод	5.00	–
723	376823.38	2226367.95	Картометрический метод	5.00	–
724	376820.34	2226366.21	Картометрический метод	5.00	–
722	376826.46	2226365.73	Картометрический метод	5.00	–
–	–	–	–	–	–
725	376881.03	2226378.84	Картометрический метод	5.00	–
726	376881.83	2226381.71	Картометрический метод	5.00	–

			метод		
727	376876.54	2226379.14	Картометрический метод	5.00	-
725	376881.03	2226378.84	Картометрический метод	5.00	-
-	-	-	-	-	-
728	376897.83	2226387.68	Картометрический метод	5.00	-
729	376897.96	2226388.67	Картометрический метод	5.00	-
730	376896.97	2226388.80	Картометрический метод	5.00	-
731	376896.84	2226387.81	Картометрический метод	5.00	-
728	376897.83	2226387.68	Картометрический метод	5.00	-
-	-	-	-	-	-
732	376906.05	2226456.72	Картометрический метод	5.00	-
733	376906.17	2226457.71	Картометрический метод	5.00	-
734	376905.18	2226457.84	Картометрический метод	5.00	-
735	376905.06	2226456.85	Картометрический метод	5.00	-
732	376906.05	2226456.72	Картометрический метод	5.00	-
-	-	-	-	-	-
736	376915.40	2226527.94	Картометрический метод	5.00	-
737	376915.53	2226528.93	Картометрический метод	5.00	-
738	376914.54	2226529.05	Картометрический метод	5.00	-
739	376914.41	2226528.06	Картометрический метод	5.00	-
736	376915.40	2226527.94	Картометрический метод	5.00	-
Граница1(2)	-	-	-	-	-
740	376465.44	2222786.98	Картометрический метод	5.00	-
741	376467.99	2222914.75	Картометрический метод	5.00	-
742	376463.22	2222929.32	Картометрический метод	5.00	-
743	376457.34	2222941.09	Картометрический метод	5.00	-
744	376465.56	2222951.16	Картометрический метод	5.00	-
745	376460.86	2222966.60	Картометрический метод	5.00	-
746	376450.82	2222974.22	Картометрический метод	5.00	-
747	376472.87	2223003.26	Картометрический метод	5.00	-
748	376473.71	2223141.49	Картометрический метод	5.00	-
749	376472.81	2223153.39	Картометрический метод	5.00	-
750	376469.95	2223164.70	Картометрический метод	5.00	-
751	376476.30	2223416.39	Картометрический метод	5.00	-
752	376481.87	2224114.53	Картометрический метод	5.00	-
753	376485.99	2224336.04	Картометрический метод	5.00	-
754	376481.31	2224439.80	Картометрический	5.00	-

			метод		
755	376485.98	2224450.32	Картометрический метод	5.00	–
756	376484.29	2224552.01	Картометрический метод	5.00	–
757	376486.61	2224572.05	Картометрический метод	5.00	–
758	376487.30	2224693.80	Картометрический метод	5.00	–
759	376486.70	2224705.20	Картометрический метод	5.00	–
760	376487.08	2224790.82	Картометрический метод	5.00	–
761	376489.41	2224857.57	Картометрический метод	5.00	–
762	376457.91	2224859.58	Картометрический метод	5.00	–
763	376459.54	2225005.69	Картометрический метод	5.00	–
764	376288.17	2225242.95	Картометрический метод	5.00	–
765	376116.62	2225390.24	Картометрический метод	5.00	–
766	376117.02	2225344.18	Картометрический метод	5.00	–
767	375988.07	2225076.78	Картометрический метод	5.00	–
768	375967.00	2225079.50	Картометрический метод	5.00	–
769	375602.02	2224732.00	Картометрический метод	5.00	–
770	375552.83	2224700.10	Картометрический метод	5.00	–
771	375463.22	2224627.00	Картометрический метод	5.00	–
772	375407.46	2224582.40	Картометрический метод	5.00	–
773	375225.11	2224442.25	Картометрический метод	5.00	–
774	375222.59	2224340.13	Картометрический метод	5.00	–
775	375218.96	2224333.53	Картометрический метод	5.00	–
776	375147.80	2224361.48	Картометрический метод	5.00	–
777	375111.48	2224409.21	Картометрический метод	5.00	–
778	375082.19	2224427.98	Картометрический метод	5.00	–
779	375042.45	2224439.38	Картометрический метод	5.00	–
780	375007.13	2224464.03	Картометрический метод	5.00	–
781	374961.99	2224484.57	Картометрический метод	5.00	–
782	374927.62	2224489.41	Картометрический метод	5.00	–
783	374907.95	2224503.02	Картометрический метод	5.00	–
784	374867.74	2224502.54	Картометрический метод	5.00	–
785	374821.25	2224524.09	Картометрический метод	5.00	–
786	374763.13	2224574.48	Картометрический метод	5.00	–
787	374706.81	2224615.04	Картометрический метод	5.00	–
788	374671.02	2224626.80	Картометрический	5.00	–

			метод		
789	374654.75	2224634.01	Картометрический метод	5.00	–
790	374465.76	2224681.66	Картометрический метод	5.00	–
791	374375.82	2224699.66	Картометрический метод	5.00	–
792	374234.17	2224859.37	Картометрический метод	5.00	–
793	374216.98	2224886.63	Картометрический метод	5.00	–
794	374229.07	2225079.42	Картометрический метод	5.00	–
795	374224.80	2225087.58	Картометрический метод	5.00	–
796	374217.72	2225111.45	Картометрический метод	5.00	–
797	374218.38	2225116.22	Картометрический метод	5.00	–
798	374118.39	2225271.20	Картометрический метод	5.00	–
799	374056.28	2225382.93	Картометрический метод	5.00	–
800	374039.63	2225404.08	Картометрический метод	5.00	–
801	374044.64	2225415.30	Картометрический метод	5.00	–
802	374051.54	2225447.47	Картометрический метод	5.00	–
803	374002.11	2225475.07	Картометрический метод	5.00	–
804	374001.73	2225499.09	Картометрический метод	5.00	–
805	373988.22	2225526.81	Картометрический метод	5.00	–
806	373963.23	2225542.33	Картометрический метод	5.00	–
807	373925.24	2225553.40	Картометрический метод	5.00	–
808	373886.66	2225557.05	Картометрический метод	5.00	–
809	373839.36	2225553.84	Картометрический метод	5.00	–
810	373815.05	2225548.87	Картометрический метод	5.00	–
811	373778.60	2225551.84	Картометрический метод	5.00	–
812	373749.07	2225564.11	Картометрический метод	5.00	–
813	373720.75	2225589.83	Картометрический метод	5.00	–
814	373687.87	2225635.27	Картометрический метод	5.00	–
815	373684.11	2225671.97	Картометрический метод	5.00	–
816	373692.80	2225726.18	Картометрический метод	5.00	–
817	373702.32	2225772.63	Картометрический метод	5.00	–
818	373711.47	2225797.16	Картометрический метод	5.00	–
819	373733.43	2225816.94	Картометрический метод	5.00	–
820	373765.62	2225837.23	Картометрический метод	5.00	–
821	373800.16	2225843.07	Картометрический метод	5.00	–
822	373836.72	2225833.39	Картометрический	5.00	–

			метод		
823	373897.90	2225808.18	Картометрический метод	5.00	–
824	373952.61	2225790.64	Картометрический метод	5.00	–
825	373991.38	2225796.90	Картометрический метод	5.00	–
826	373999.35	2225802.18	Картометрический метод	5.00	–
827	374018.67	2225814.99	Картометрический метод	5.00	–
828	374085.58	2225874.70	Картометрический метод	5.00	–
829	374150.88	2225947.11	Картометрический метод	5.00	–
830	374238.45	2225997.24	Картометрический метод	5.00	–
831	374329.88	2226026.22	Картометрический метод	5.00	–
832	374396.11	2226039.97	Картометрический метод	5.00	–
833	374459.22	2226026.81	Картометрический метод	5.00	–
834	374519.37	2225933.01	Картометрический метод	5.00	–
835	374513.37	2225865.05	Картометрический метод	5.00	–
836	374513.60	2225805.68	Картометрический метод	5.00	–
837	374547.47	2225764.49	Картометрический метод	5.00	–
838	374603.81	2225732.85	Картометрический метод	5.00	–
839	374645.64	2225724.30	Картометрический метод	5.00	–
840	374718.56	2225762.19	Картометрический метод	5.00	–
841	374772.01	2225823.81	Картометрический метод	5.00	–
842	374807.24	2225875.96	Картометрический метод	5.00	–
843	374801.07	2225909.09	Картометрический метод	5.00	–
844	374759.35	2225999.64	Картометрический метод	5.00	–
845	374739.19	2226067.89	Картометрический метод	5.00	–
846	374743.74	2226137.95	Картометрический метод	5.00	–
847	374752.49	2226210.90	Картометрический метод	5.00	–
848	374744.72	2226299.85	Картометрический метод	5.00	–
849	374770.21	2226341.95	Картометрический метод	5.00	–
850	374816.71	2226486.17	Картометрический метод	5.00	–
851	374849.36	2226567.26	Картометрический метод	5.00	–
852	374909.48	2226654.43	Картометрический метод	5.00	–
853	374930.23	2226683.74	Картометрический метод	5.00	–
854	374986.65	2226736.22	Картометрический метод	5.00	–
855	375086.28	2226783.71	Картометрический метод	5.00	–
856	375109.57	2226762.11	Картометрический	5.00	–

			метод		
857	375254.85	2226734.58	Картометрический метод	5.00	–
858	375376.02	2226689.10	Картометрический метод	5.00	–
859	375550.95	2226638.26	Картометрический метод	5.00	–
860	375583.99	2226627.20	Картометрический метод	5.00	–
861	375621.49	2226619.20	Картометрический метод	5.00	–
862	375753.57	2226580.90	Картометрический метод	5.00	–
863	375725.95	2226542.40	Картометрический метод	5.00	–
864	375691.85	2226475.90	Картометрический метод	5.00	–
865	375609.88	2226341.70	Картометрический метод	5.00	–
866	375562.07	2226273.20	Картометрический метод	5.00	–
867	375630.83	2226253.30	Картометрический метод	5.00	–
868	375726.39	2226189.56	Картометрический метод	5.00	–
869	375798.90	2226141.20	Картометрический метод	5.00	–
870	375900.69	2226174.70	Картометрический метод	5.00	–
871	375939.33	2226179.50	Картометрический метод	5.00	–
872	375998.24	2226163.00	Картометрический метод	5.00	–
873	376051.56	2226154.30	Картометрический метод	5.00	–
874	376109.10	2226157.40	Картометрический метод	5.00	–
875	376387.59	2226160.35	Картометрический метод	5.00	–
876	376390.41	2226165.00	Картометрический метод	5.00	–
877	376394.39	2226173.79	Картометрический метод	5.00	–
878	376397.85	2226178.73	Картометрический метод	5.00	–
879	376410.71	2226203.65	Картометрический метод	5.00	–
880	376415.77	2226212.20	Картометрический метод	5.00	–
881	376421.23	2226222.88	Картометрический метод	5.00	–
882	376433.54	2226245.80	Картометрический метод	5.00	–
883	376445.18	2226269.06	Картометрический метод	5.00	–
884	376461.68	2226301.05	Картометрический метод	5.00	–
885	376477.37	2226332.59	Картометрический метод	5.00	–
886	376476.96	2226333.71	Картометрический метод	5.00	–
887	376463.27	2226340.46	Картометрический метод	5.00	–
888	376452.38	2226347.78	Картометрический метод	5.00	–
889	376447.90	2226351.92	Картометрический метод	5.00	–
890	376441.19	2226356.27	Картометрический	5.00	–

			метод		
891	376434.50	2226359.77	Картометрический метод	5.00	–
892	376438.03	2226364.17	Картометрический метод	5.00	–
893	376465.71	2226346.03	Картометрический метод	5.00	–
894	376481.20	2226339.72	Картометрический метод	5.00	–
895	376493.46	2226363.64	Картометрический метод	5.00	–
896	376497.61	2226368.66	Картометрический метод	5.00	–
897	376505.01	2226374.19	Картометрический метод	5.00	–
898	376510.05	2226376.75	Картометрический метод	5.00	–
899	376521.56	2226380.58	Картометрический метод	5.00	–
900	376530.50	2226382.43	Картометрический метод	5.00	–
901	376530.56	2226382.77	Картометрический метод	5.00	–
902	376545.06	2226457.82	Картометрический метод	5.00	–
903	376545.10	2226457.87	Картометрический метод	5.00	–
904	376604.99	2226526.50	Картометрический метод	5.00	–
905	376597.49	2226541.91	Картометрический метод	5.00	–
906	376571.66	2226594.98	Картометрический метод	5.00	–
907	376560.72	2226638.19	Картометрический метод	5.00	–
908	376559.76	2226647.72	Картометрический метод	5.00	–
909	376557.40	2226653.12	Картометрический метод	5.00	–
910	376545.27	2226682.43	Картометрический метод	5.00	–
911	376554.60	2226711.93	Картометрический метод	5.00	–
912	376561.72	2226722.64	Картометрический метод	5.00	–
913	376569.94	2226735.25	Картометрический метод	5.00	–
914	376573.43	2226746.26	Картометрический метод	5.00	–
915	376573.84	2226750.13	Картометрический метод	5.00	–
916	376561.10	2226776.53	Картометрический метод	5.00	–
917	376543.38	2226805.43	Картометрический метод	5.00	–
918	376520.58	2226845.41	Картометрический метод	5.00	–
919	376513.79	2226861.59	Картометрический метод	5.00	–
920	376508.53	2226882.77	Картометрический метод	5.00	–
921	376485.43	2226936.18	Картометрический метод	5.00	–
922	376487.67	2226980.75	Картометрический метод	5.00	–
923	376533.34	2227162.24	Картометрический метод	5.00	–
924	376533.57	2227163.22	Картометрический	5.00	–

			метод		
925	376520.36	2227163.75	Картометрический метод	5.00	–
926	376510.53	2227164.90	Картометрический метод	5.00	–
927	376531.12	2227241.64	Картометрический метод	5.00	–
928	376510.59	2227245.21	Картометрический метод	5.00	–
929	376516.04	2227291.10	Картометрический метод	5.00	–
930	376510.36	2227291.59	Картометрический метод	5.00	–
931	376513.61	2227319.51	Картометрический метод	5.00	–
932	376473.32	2227324.51	Картометрический метод	5.00	–
933	376474.55	2227330.65	Картометрический метод	5.00	–
934	376443.96	2227335.04	Картометрический метод	5.00	–
935	376444.58	2227339.36	Картометрический метод	5.00	–
936	376435.46	2227340.29	Картометрический метод	5.00	–
937	376434.47	2227330.38	Картометрический метод	5.00	–
938	376425.18	2227331.17	Картометрический метод	5.00	–
939	376426.27	2227341.19	Картометрический метод	5.00	–
940	376398.52	2227343.89	Картометрический метод	5.00	–
941	376402.96	2227387.29	Картометрический метод	5.00	–
942	376403.37	2227392.35	Картометрический метод	5.00	–
943	376407.63	2227391.81	Картометрический метод	5.00	–
944	376409.13	2227403.30	Картометрический метод	5.00	–
945	376411.27	2227419.41	Картометрический метод	5.00	–
946	376410.89	2227424.65	Картометрический метод	5.00	–
947	376407.29	2227439.29	Картометрический метод	5.00	–
948	376399.32	2227453.31	Картометрический метод	5.00	–
949	376405.81	2227451.18	Картометрический метод	5.00	–
950	376434.21	2227445.98	Картометрический метод	5.00	–
951	376455.48	2227443.13	Картометрический метод	5.00	–
952	376476.75	2227441.98	Картометрический метод	5.00	–
953	376505.05	2227441.41	Картометрический метод	5.00	–
954	376565.82	2227442.12	Картометрический метод	5.00	–
955	376620.58	2227443.14	Картометрический метод	5.00	–
956	376639.39	2227445.86	Картометрический метод	5.00	–
957	376639.46	2227442.27	Картометрический метод	5.00	–
958	376640.40	2227392.96	Картометрический	5.00	–

			метод		
959	376651.39	2227411.27	Картометрический метод	5.00	–
960	376650.63	2227416.78	Картометрический метод	5.00	–
961	376650.38	2227458.37	Картометрический метод	5.00	–
962	376632.12	2227455.50	Картометрический метод	5.00	–
963	376613.79	2227453.10	Картометрический метод	5.00	–
964	376595.41	2227451.17	Картометрический метод	5.00	–
965	376576.98	2227449.72	Картометрический метод	5.00	–
966	376558.52	2227448.74	Картометрический метод	5.00	–
967	376540.05	2227448.24	Картометрический метод	5.00	–
968	376521.57	2227448.21	Картометрический метод	5.00	–
969	376503.09	2227448.66	Картометрический метод	5.00	–
970	376484.63	2227449.59	Картометрический метод	5.00	–
971	376466.20	2227450.99	Картометрический метод	5.00	–
972	376447.81	2227452.86	Картометрический метод	5.00	–
973	376429.48	2227455.21	Картометрический метод	5.00	–
974	376383.44	2227468.60	Картометрический метод	5.00	–
975	376338.34	2227482.26	Картометрический метод	5.00	–
976	376318.43	2227488.68	Картометрический метод	5.00	–
977	376267.70	2227506.59	Картометрический метод	5.00	–
978	376243.78	2227515.03	Картометрический метод	5.00	–
979	376185.21	2227536.31	Картометрический метод	5.00	–
980	376169.12	2227545.40	Картометрический метод	5.00	–
981	376153.26	2227554.90	Картометрический метод	5.00	–
982	376137.65	2227564.80	Картометрический метод	5.00	–
983	375897.65	2227718.72	Картометрический метод	5.00	–
984	375889.92	2227724.87	Картометрический метод	5.00	–
985	375876.11	2227726.23	Картометрический метод	5.00	–
986	375862.06	2227725.27	Картометрический метод	5.00	–
987	375834.93	2227706.03	Картометрический метод	5.00	–
988	375800.96	2227688.94	Картометрический метод	5.00	–
989	375646.20	2227586.48	Картометрический метод	5.00	–
990	375729.90	2227440.12	Картометрический метод	5.00	–
991	375784.91	2227351.63	Картометрический метод	5.00	–
992	375787.72	2227315.35	Картометрический	5.00	–

			метод		
993	375763.39	2227266.97	Картометрический метод	5.00	–
994	375710.73	2227212.99	Картометрический метод	5.00	–
995	375665.64	2227147.24	Картометрический метод	5.00	–
996	375656.25	2227090.00	Картометрический метод	5.00	–
997	375704.08	2227021.60	Картометрический метод	5.00	–
998	375756.22	2226989.08	Картометрический метод	5.00	–
999	375787.16	2226951.74	Картометрический метод	5.00	–
1000	375809.80	2226906.14	Картометрический метод	5.00	–
1001	375807.10	2226857.84	Картометрический метод	5.00	–
1002	375771.96	2226808.86	Картометрический метод	5.00	–
1003	375728.06	2226786.56	Картометрический метод	5.00	–
1004	375639.51	2226776.24	Картометрический метод	5.00	–
1005	375564.80	2226760.51	Картометрический метод	5.00	–
1006	375528.06	2226719.80	Картометрический метод	5.00	–
1007	375499.36	2226691.58	Картометрический метод	5.00	–
1008	375464.93	2226676.27	Картометрический метод	5.00	–
1009	375425.70	2226680.58	Картометрический метод	5.00	–
1010	375387.44	2226697.79	Картометрический метод	5.00	–
1011	375358.26	2226730.32	Картометрический метод	5.00	–
1012	375340.09	2226803.02	Картометрический метод	5.00	–
1013	375326.70	2226870.94	Картометрический метод	5.00	–
1014	375282.22	2226938.38	Картометрический метод	5.00	–
1015	375234.86	2226972.82	Картометрический метод	5.00	–
1016	375188.95	2226995.77	Картометрический метод	5.00	–
1017	375150.69	2227015.63	Картометрический метод	5.00	–
1018	375131.35	2227021.19	Картометрический метод	5.00	–
1019	375080.61	2227088.51	Картометрический метод	5.00	–
1020	375073.57	2227039.19	Картометрический метод	5.00	–
1021	375073.46	2227038.43	Картометрический метод	5.00	–
1022	375006.85	2226973.23	Картометрический метод	5.00	–
1023	374943.93	2226918.29	Картометрический метод	5.00	–
1024	374880.11	2226885.11	Картометрический метод	5.00	–
1025	374836.15	2226872.36	Картометрический метод	5.00	–
1026	374794.61	2226860.07	Картометрический	5.00	–

			метод		
1027	374706.53	2226826.88	Картометрический метод	5.00	–
1028	374621.35	2226794.79	Картометрический метод	5.00	–
1029	374581.46	2226777.93	Картометрический метод	5.00	–
1030	374580.82	2226777.61	Картометрический метод	5.00	–
1031	374561.72	2226764.74	Картометрический метод	5.00	–
1032	374528.86	2226734.23	Картометрический метод	5.00	–
1033	374512.43	2226701.82	Картометрический метод	5.00	–
1034	374503.51	2226600.86	Картометрический метод	5.00	–
1035	374500.82	2226519.40	Картометрический метод	5.00	–
1036	374490.99	2226521.30	Картометрический метод	5.00	–
1037	374463.73	2226527.52	Картометрический метод	5.00	–
1038	374431.32	2226493.08	Картометрический метод	5.00	–
1039	374390.67	2226462.23	Картометрический метод	5.00	–
1040	374368.91	2226449.08	Картометрический метод	5.00	–
1041	374356.48	2226437.12	Картометрический метод	5.00	–
1042	374346.67	2226417.99	Картометрический метод	5.00	–
1043	374335.90	2226401.72	Картометрический метод	5.00	–
1044	374323.17	2226385.10	Картометрический метод	5.00	–
1045	374304.16	2226371.24	Картометрический метод	5.00	–
1046	374284.78	2226362.02	Картометрический метод	5.00	–
1047	374259.08	2226358.20	Картометрический метод	5.00	–
1048	374228.22	2226362.02	Картометрический метод	5.00	–
1049	374181.35	2226364.18	Картометрический метод	5.00	–
1050	374127.30	2226363.22	Картометрический метод	5.00	–
1051	374115.17	2226363.58	Картометрический метод	5.00	–
1052	374097.00	2226372.43	Картометрический метод	5.00	–
1053	374061.36	2226402.56	Картометрический метод	5.00	–
1054	374043.18	2226420.38	Картометрический метод	5.00	–
1055	374023.46	2226438.08	Картометрический метод	5.00	–
1056	373983.28	2226456.49	Картометрический метод	5.00	–
1057	373946.69	2226456.97	Картометрический метод	5.00	–
1058	373879.97	2226450.99	Картометрический метод	5.00	–
1059	373791.84	2226445.40	Картометрический метод	5.00	–
1060	373711.72	2226427.56	Картометрический	5.00	–

			метод		
1061	373689.30	2226417.11	Картометрический метод	5.00	–
1062	373585.48	2226300.57	Картометрический метод	5.00	–
1063	373571.95	2226285.38	Картометрический метод	5.00	–
1064	373555.26	2226268.74	Картометрический метод	5.00	–
1065	373374.68	2226088.10	Картометрический метод	5.00	–
1066	373358.31	2226104.94	Картометрический метод	5.00	–
1067	373132.95	2225851.19	Картометрический метод	5.00	–
1068	372876.34	2225560.03	Картометрический метод	5.00	–
1069	372787.04	2225466.56	Картометрический метод	5.00	–
1070	372582.10	2225252.02	Картометрический метод	5.00	–
1071	372433.93	2225100.21	Картометрический метод	5.00	–
1072	372357.52	2225021.92	Картометрический метод	5.00	–
1073	372322.60	2225025.41	Картометрический метод	5.00	–
1074	372147.70	2224877.10	Картометрический метод	5.00	–
1075	372099.35	2224802.50	Картометрический метод	5.00	–
1076	371940.24	2224695.80	Картометрический метод	5.00	–
1077	371738.93	2224575.18	Картометрический метод	5.00	–
1078	371513.57	2224483.21	Картометрический метод	5.00	–
1079	371294.90	2224340.50	Картометрический метод	5.00	–
1080	371190.60	2224250.85	Картометрический метод	5.00	–
1081	371077.82	2224138.64	Картометрический метод	5.00	–
1082	371358.85	2223839.10	Картометрический метод	5.00	–
1083	371222.85	2223698.53	Картометрический метод	5.00	–
1084	371424.85	2223474.21	Картометрический метод	5.00	–
1085	371516.91	2223548.92	Картометрический метод	5.00	–
1086	371426.02	2223649.39	Картометрический метод	5.00	–
1087	371540.02	2223752.47	Картометрический метод	5.00	–
1088	371636.87	2223645.36	Картометрический метод	5.00	–
1089	371664.81	2223614.46	Картометрический метод	5.00	–
1090	371671.15	2223607.45	Картометрический метод	5.00	–
1091	371697.97	2223577.78	Картометрический метод	5.00	–
1092	371706.33	2223568.53	Картометрический метод	5.00	–
1093	371665.48	2223531.75	Картометрический метод	5.00	–
1094	371711.02	2223481.76	Картометрический	5.00	–

			метод		
1095	371637.67	2223415.42	Картометрический метод	5.00	–
1096	371525.23	2223539.72	Картометрический метод	5.00	–
1097	371235.71	2223284.31	Картометрический метод	5.00	–
1098	371216.63	2223287.07	Картометрический метод	5.00	–
1099	371169.49	2223298.49	Картометрический метод	5.00	–
1100	371097.55	2223310.95	Картометрический метод	5.00	–
1101	371036.17	2223336.06	Картометрический метод	5.00	–
1102	371009.90	2223302.18	Картометрический метод	5.00	–
1103	370896.80	2223381.04	Картометрический метод	5.00	–
1104	370808.32	2223434.17	Картометрический метод	5.00	–
1105	370710.36	2223498.86	Картометрический метод	5.00	–
1106	370652.80	2223555.02	Картометрический метод	5.00	–
1107	370546.60	2223491.54	Картометрический метод	5.00	–
1108	370722.33	2223316.83	Картометрический метод	5.00	–
1109	370827.01	2223247.68	Картометрический метод	5.00	–
1110	370909.62	2223186.98	Картометрический метод	5.00	–
1111	371010.19	2223087.31	Картометрический метод	5.00	–
1112	371012.82	2223084.92	Картометрический метод	5.00	–
1113	371095.65	2223021.35	Картометрический метод	5.00	–
1114	371097.23	2223019.20	Картометрический метод	5.00	–
1115	371103.96	2223021.86	Картометрический метод	5.00	–
1116	371146.13	2223054.63	Картометрический метод	5.00	–
1117	371172.46	2223084.00	Картометрический метод	5.00	–
1118	371213.60	2223116.26	Картометрический метод	5.00	–
1119	371285.12	2223134.47	Картометрический метод	5.00	–
1120	371349.50	2223140.84	Картометрический метод	5.00	–
1121	371421.81	2223115.91	Картометрический метод	5.00	–
1122	371489.68	2223137.07	Картометрический метод	5.00	–
1123	371628.11	2223167.14	Картометрический метод	5.00	–
1124	371676.74	2223168.50	Картометрический метод	5.00	–
1125	371721.86	2223164.95	Картометрический метод	5.00	–
1126	371762.27	2223155.23	Картометрический метод	5.00	–
1127	371807.87	2223138.25	Картометрический метод	5.00	–
1128	371843.26	2223112.13	Картометрический	5.00	–

			метод		
1129	371870.05	2223107.97	Картометрический метод	5.00	–
1130	371897.76	2223125.81	Картометрический метод	5.00	–
1131	371920.71	2223142.43	Картометрический метод	5.00	–
1132	371939.99	2223180.05	Картометрический метод	5.00	–
1133	371955.10	2223220.38	Картометрический метод	5.00	–
1134	371957.99	2223256.82	Картометрический метод	5.00	–
1135	371947.15	2223279.71	Картометрический метод	5.00	–
1136	371935.77	2223288.10	Картометрический метод	5.00	–
1137	371878.80	2223308.47	Картометрический метод	5.00	–
1138	371838.75	2223329.56	Картометрический метод	5.00	–
1139	371815.89	2223349.01	Картометрический метод	5.00	–
1140	371811.66	2223354.05	Картометрический метод	5.00	–
1141	371796.24	2223380.38	Картометрический метод	5.00	–
1142	371786.91	2223413.73	Картометрический метод	5.00	–
1143	371786.68	2223423.26	Картометрический метод	5.00	–
1144	371794.30	2223456.27	Картометрический метод	5.00	–
1145	371800.35	2223448.84	Картометрический метод	5.00	–
1146	371814.17	2223435.71	Картометрический метод	5.00	–
1147	371824.19	2223457.59	Картометрический метод	5.00	–
1148	371845.23	2223479.30	Картометрический метод	5.00	–
1149	371872.55	2223494.56	Картометрический метод	5.00	–
1150	371894.37	2223500.20	Картометрический метод	5.00	–
1151	371908.83	2223501.48	Картометрический метод	5.00	–
1152	371925.65	2223499.44	Картометрический метод	5.00	–
1153	371938.55	2223487.63	Картометрический метод	5.00	–
1154	371985.22	2223486.23	Картометрический метод	5.00	–
1155	372052.52	2223520.49	Картометрический метод	5.00	–
1156	372085.53	2223533.01	Картометрический метод	5.00	–
1157	372151.13	2223541.09	Картометрический метод	5.00	–
1158	372202.85	2223532.71	Картометрический метод	5.00	–
1159	372246.93	2223515.72	Картометрический метод	5.00	–
1160	372295.85	2223505.17	Картометрический метод	5.00	–
1161	372334.30	2223486.68	Картометрический метод	5.00	–
1162	372381.61	2223444.30	Картометрический	5.00	–

			метод		
1163	372416.61	2223420.81	Картометрический метод	5.00	–
1164	372483.17	2223367.42	Картометрический метод	5.00	–
1165	372537.22	2223345.64	Картометрический метод	5.00	–
1166	372583.32	2223335.05	Картометрический метод	5.00	–
1167	372639.93	2223330.27	Картометрический метод	5.00	–
1168	372670.26	2223333.57	Картометрический метод	5.00	–
1169	372724.15	2223366.91	Картометрический метод	5.00	–
1170	372753.31	2223399.87	Картометрический метод	5.00	–
1171	372771.29	2223436.02	Картометрический метод	5.00	–
1172	372785.06	2223492.94	Картометрический метод	5.00	–
1173	372790.33	2223528.19	Картометрический метод	5.00	–
1174	372817.19	2223572.99	Картометрический метод	5.00	–
1175	372916.89	2223622.39	Картометрический метод	5.00	–
1176	372968.28	2223640.41	Картометрический метод	5.00	–
1177	373104.59	2223674.10	Картометрический метод	5.00	–
1178	373200.51	2223690.42	Картометрический метод	5.00	–
1179	373272.71	2223693.45	Картометрический метод	5.00	–
1180	373310.38	2223701.69	Картометрический метод	5.00	–
1181	373351.25	2223719.54	Картометрический метод	5.00	–
1182	373415.63	2223763.61	Картометрический метод	5.00	–
1183	373456.07	2223808.26	Картометрический метод	5.00	–
1184	373474.08	2223849.69	Картометрический метод	5.00	–
1185	373481.61	2223888.09	Картометрический метод	5.00	–
1186	373493.87	2223913.52	Картометрический метод	5.00	–
1187	373520.66	2223937.91	Картометрический метод	5.00	–
1188	373542.61	2223912.27	Картометрический метод	5.00	–
1189	373553.81	2223906.67	Картометрический метод	5.00	–
1190	373564.77	2223899.46	Картометрический метод	5.00	–
1191	373575.28	2223892.46	Картометрический метод	5.00	–
1192	373583.35	2223894.13	Картометрический метод	5.00	–
1193	373607.43	2223906.73	Картометрический метод	5.00	–
1194	373619.39	2223918.26	Картометрический метод	5.00	–
1195	373625.97	2223921.27	Картометрический метод	5.00	–
1196	373631.79	2223925.02	Картометрический	5.00	–

			метод		
1197	373642.14	2223935.73	Картометрический метод	5.00	–
1198	373649.31	2223937.36	Картометрический метод	5.00	–
1199	373656.28	2223938.72	Картометрический метод	5.00	–
1200	373670.54	2223952.79	Картометрический метод	5.00	–
1201	373689.32	2223974.31	Картометрический метод	5.00	–
1202	373696.66	2223989.17	Картометрический метод	5.00	–
1203	373698.72	2224008.12	Картометрический метод	5.00	–
1204	373695.40	2224029.14	Картометрический метод	5.00	–
1205	373682.38	2224056.93	Картометрический метод	5.00	–
1206	373682.65	2224062.26	Картометрический метод	5.00	–
1207	373699.25	2224074.51	Картометрический метод	5.00	–
1208	373703.32	2224087.77	Картометрический метод	5.00	–
1209	373711.26	2224098.86	Картометрический метод	5.00	–
1210	373725.08	2224100.07	Картометрический метод	5.00	–
1211	373727.62	2224072.85	Картометрический метод	5.00	–
1212	373733.37	2224069.63	Картометрический метод	5.00	–
1213	373739.63	2224070.91	Картометрический метод	5.00	–
1214	373744.55	2224072.95	Картометрический метод	5.00	–
1215	373753.46	2224075.69	Картометрический метод	5.00	–
1216	373760.22	2224076.91	Картометрический метод	5.00	–
1217	373764.97	2224077.32	Картометрический метод	5.00	–
1218	373776.29	2224089.79	Картометрический метод	5.00	–
1219	373778.36	2224097.86	Картометрический метод	5.00	–
1220	373773.90	2224115.57	Картометрический метод	5.00	–
1221	373764.31	2224128.39	Картометрический метод	5.00	–
1222	373750.59	2224154.51	Картометрический метод	5.00	–
1223	373752.57	2224169.19	Картометрический метод	5.00	–
1224	373763.67	2224174.13	Картометрический метод	5.00	–
1225	373777.10	2224165.68	Картометрический метод	5.00	–
1226	373786.42	2224167.79	Картометрический метод	5.00	–
1227	373791.88	2224172.77	Картометрический метод	5.00	–
1228	373798.51	2224171.91	Картометрический метод	5.00	–
1229	373804.38	2224167.48	Картометрический метод	5.00	–
1230	373812.40	2224166.71	Картометрический	5.00	–

			метод		
1231	373818.85	2224170.70	Картометрический метод	5.00	–
1232	373823.19	2224177.45	Картометрический метод	5.00	–
1233	373828.11	2224183.40	Картометрический метод	5.00	–
1234	373840.74	2224174.58	Картометрический метод	5.00	–
1235	373846.58	2224169.20	Картометрический метод	5.00	–
1236	373854.45	2224167.24	Картометрический метод	5.00	–
1237	373861.63	2224163.89	Картометрический метод	5.00	–
1238	373868.52	2224164.22	Картометрический метод	5.00	–
1239	373875.19	2224161.93	Картометрический метод	5.00	–
1240	373882.11	2224161.18	Картометрический метод	5.00	–
1241	373888.61	2224160.14	Картометрический метод	5.00	–
1242	373892.05	2224166.79	Картометрический метод	5.00	–
1243	373895.77	2224196.24	Картометрический метод	5.00	–
1244	373898.93	2224216.96	Картометрический метод	5.00	–
1245	373901.89	2224232.43	Картометрический метод	5.00	–
1246	373904.83	2224239.50	Картометрический метод	5.00	–
1247	373908.56	2224246.76	Картометрический метод	5.00	–
1248	373911.31	2224266.30	Картометрический метод	5.00	–
1249	373912.64	2224271.50	Картометрический метод	5.00	–
1250	373915.09	2224277.40	Картометрический метод	5.00	–
1251	373919.42	2224282.97	Картометрический метод	5.00	–
1252	373921.32	2224289.55	Картометрический метод	5.00	–
1253	373922.92	2224295.66	Картометрический метод	5.00	–
1254	373929.06	2224299.56	Картометрический метод	5.00	–
1255	373935.38	2224301.97	Картометрический метод	5.00	–
1256	373941.40	2224303.62	Картометрический метод	5.00	–
1257	373946.40	2224302.00	Картометрический метод	5.00	–
1258	373951.12	2224302.11	Картометрический метод	5.00	–
1259	373971.46	2224296.07	Картометрический метод	5.00	–
1260	373984.82	2224290.72	Картометрический метод	5.00	–
1261	373991.89	2224288.68	Картометрический метод	5.00	–
1262	373998.35	2224286.18	Картометрический метод	5.00	–
1263	374002.39	2224284.38	Картометрический метод	5.00	–
1264	374003.49	2224281.39	Картометрический	5.00	–

			метод		
1265	374005.40	2224278.00	Картометрический метод	5.00	–
1266	374007.49	2224271.87	Картометрический метод	5.00	–
1267	374010.58	2224251.82	Картометрический метод	5.00	–
1268	374013.21	2224245.51	Картометрический метод	5.00	–
1269	374013.35	2224239.02	Картометрический метод	5.00	–
1270	374014.49	2224233.67	Картометрический метод	5.00	–
1271	374019.21	2224230.60	Картометрический метод	5.00	–
1272	374024.06	2224227.95	Картометрический метод	5.00	–
1273	374027.43	2224225.53	Картометрический метод	5.00	–
1274	374030.52	2224224.73	Картометрический метод	5.00	–
1275	374034.69	2224224.52	Картометрический метод	5.00	–
1276	374038.00	2224222.31	Картометрический метод	5.00	–
1277	374040.30	2224219.64	Картометрический метод	5.00	–
1278	374044.13	2224212.10	Картометрический метод	5.00	–
1279	374045.54	2224205.80	Картометрический метод	5.00	–
1280	374048.10	2224201.09	Картометрический метод	5.00	–
1281	374051.25	2224197.82	Картометрический метод	5.00	–
1282	374054.14	2224194.04	Картометрический метод	5.00	–
1283	374056.55	2224188.38	Картометрический метод	5.00	–
1284	374055.46	2224181.74	Картометрический метод	5.00	–
1285	374053.08	2224175.42	Картометрический метод	5.00	–
1286	374049.90	2224170.42	Картометрический метод	5.00	–
1287	374027.29	2224159.57	Картометрический метод	5.00	–
1288	374020.78	2224157.11	Картометрический метод	5.00	–
1289	374016.55	2224153.40	Картометрический метод	5.00	–
1290	374012.48	2224147.36	Картометрический метод	5.00	–
1291	374008.84	2224141.04	Картометрический метод	5.00	–
1292	374005.28	2224135.07	Картометрический метод	5.00	–
1293	374003.71	2224131.03	Картометрический метод	5.00	–
1294	374001.84	2224127.21	Картометрический метод	5.00	–
1295	373997.42	2224126.92	Картометрический метод	5.00	–
1296	373984.95	2224129.32	Картометрический метод	5.00	–
1297	373979.15	2224128.21	Картометрический метод	5.00	–
1298	373975.80	2224125.11	Картометрический	5.00	–

			метод		
1299	373970.34	2224121.77	Картометрический метод	5.00	–
1300	373964.34	2224119.45	Картометрический метод	5.00	–
1301	373952.15	2224113.77	Картометрический метод	5.00	–
1302	373940.54	2224099.98	Картометрический метод	5.00	–
1303	373936.76	2224093.46	Картометрический метод	5.00	–
1304	373932.09	2224089.38	Картометрический метод	5.00	–
1305	373922.08	2224081.91	Картометрический метод	5.00	–
1306	373912.10	2224075.12	Картометрический метод	5.00	–
1307	373905.92	2224071.99	Картометрический метод	5.00	–
1308	373897.93	2224064.79	Картометрический метод	5.00	–
1309	373892.97	2224056.34	Картометрический метод	5.00	–
1310	373892.27	2224051.37	Картометрический метод	5.00	–
1311	373883.86	2224037.07	Картометрический метод	5.00	–
1312	373881.81	2224031.46	Картометрический метод	5.00	–
1313	373880.21	2224028.90	Картометрический метод	5.00	–
1314	373872.32	2224015.31	Картометрический метод	5.00	–
1315	373863.17	2223997.95	Картометрический метод	5.00	–
1316	373859.35	2223991.94	Картометрический метод	5.00	–
1317	373856.17	2223986.38	Картометрический метод	5.00	–
1318	373853.47	2223981.44	Картометрический метод	5.00	–
1319	373850.38	2223976.73	Картометрический метод	5.00	–
1320	373848.23	2223971.21	Картометрический метод	5.00	–
1321	373846.32	2223965.44	Картометрический метод	5.00	–
1322	373846.06	2223959.54	Картометрический метод	5.00	–
1323	373843.62	2223954.30	Картометрический метод	5.00	–
1324	373842.48	2223948.66	Картометрический метод	5.00	–
1325	373840.45	2223942.98	Картометрический метод	5.00	–
1326	373837.56	2223937.62	Картометрический метод	5.00	–
1327	373836.88	2223930.42	Картометрический метод	5.00	–
1328	373837.05	2223923.25	Картометрический метод	5.00	–
1329	373837.64	2223916.22	Картометрический метод	5.00	–
1330	373838.40	2223912.23	Картометрический метод	5.00	–
1331	373840.79	2223905.18	Картометрический метод	5.00	–
1332	373843.29	2223898.54	Картометрический	5.00	–

			метод		
1333	373845.66	2223891.49	Картометрический метод	5.00	–
1334	373848.32	2223884.56	Картометрический метод	5.00	–
1335	373850.14	2223877.35	Картометрический метод	5.00	–
1336	373849.42	2223870.96	Картометрический метод	5.00	–
1337	373845.87	2223865.68	Картометрический метод	5.00	–
1338	373842.97	2223860.37	Картометрический метод	5.00	–
1339	373838.91	2223855.69	Картометрический метод	5.00	–
1340	373835.00	2223850.86	Картометрический метод	5.00	–
1341	373831.20	2223846.13	Картометрический метод	5.00	–
1342	373827.89	2223842.43	Картометрический метод	5.00	–
1343	373827.96	2223837.49	Картометрический метод	5.00	–
1344	373828.59	2223834.67	Картометрический метод	5.00	–
1345	373830.40	2223833.35	Картометрический метод	5.00	–
1346	373832.21	2223832.04	Картометрический метод	5.00	–
1347	373833.93	2223830.94	Картометрический метод	5.00	–
1348	373835.65	2223829.85	Картометрический метод	5.00	–
1349	373836.17	2223827.60	Картометрический метод	5.00	–
1350	373834.97	2223825.98	Картометрический метод	5.00	–
1351	373833.76	2223824.49	Картометрический метод	5.00	–
1352	373833.46	2223822.78	Картометрический метод	5.00	–
1353	373832.38	2223821.11	Картометрический метод	5.00	–
1354	373811.39	2223799.94	Картометрический метод	5.00	–
1355	373789.25	2223776.01	Картометрический метод	5.00	–
1356	373763.77	2223746.58	Картометрический метод	5.00	–
1357	373772.27	2223738.61	Картометрический метод	5.00	–
1358	373816.38	2223697.27	Картометрический метод	5.00	–
1359	373853.94	2223686.92	Картометрический метод	5.00	–
1360	373876.97	2223680.61	Картометрический метод	5.00	–
1361	373914.12	2223760.88	Картометрический метод	5.00	–
1362	374028.42	2223892.60	Картометрический метод	5.00	–
1363	374030.09	2223890.74	Картометрический метод	5.00	–
1364	374481.94	2223389.21	Картометрический метод	5.00	–
1365	374487.13	2223393.52	Картометрический метод	5.00	–
1366	374755.80	2223639.30	Картометрический	5.00	–

			метод		
1367	374712.71	2223683.88	Картометрический метод	5.00	–
1368	374286.26	2224144.09	Картометрический метод	5.00	–
1369	374418.96	2224250.80	Картометрический метод	5.00	–
1370	374545.94	2224346.97	Картометрический метод	5.00	–
1371	374635.92	2224443.89	Картометрический метод	5.00	–
1372	374664.30	2224474.46	Картометрический метод	5.00	–
1373	374824.96	2224419.33	Картометрический метод	5.00	–
1374	375073.30	2224281.04	Картометрический метод	5.00	–
1375	375127.34	2224270.17	Картометрический метод	5.00	–
1376	375128.96	2224199.95	Картометрический метод	5.00	–
1377	375129.63	2224170.80	Картометрический метод	5.00	–
1378	375088.08	2224167.04	Картометрический метод	5.00	–
1379	374917.14	2223947.01	Картометрический метод	5.00	–
1380	375297.26	2223526.02	Картометрический метод	5.00	–
1381	375074.45	2223299.67	Картометрический метод	5.00	–
1382	375331.74	2222990.34	Картометрический метод	5.00	–
1383	375071.26	2222734.54	Картометрический метод	5.00	–
1384	375244.51	2222539.38	Картометрический метод	5.00	–
1385	375170.85	2222460.25	Картометрический метод	5.00	–
1386	375223.43	2222459.65	Картометрический метод	5.00	–
1387	375223.56	2222459.65	Картометрический метод	5.00	–
1388	375296.45	2222461.46	Картометрический метод	5.00	–
1389	375329.77	2222452.93	Картометрический метод	5.00	–
1390	375441.21	2222507.34	Картометрический метод	5.00	–
1391	375475.29	2222509.95	Картометрический метод	5.00	–
1392	375485.54	2222522.87	Картометрический метод	5.00	–
1393	375563.73	2222534.60	Картометрический метод	5.00	–
1394	375566.07	2222516.90	Картометрический метод	5.00	–
1395	375577.29	2222517.76	Картометрический метод	5.00	–
1396	375591.55	2222606.71	Картометрический метод	5.00	–
1397	375628.66	2222650.22	Картометрический метод	5.00	–
1398	375663.38	2222668.84	Картометрический метод	5.00	–
1399	375689.03	2222694.40	Картометрический метод	5.00	–
1400	375684.64	2222729.00	Картометрический	5.00	–

			метод		
1401	375684.18	2222772.30	Картометрический метод	5.00	–
1402	375680.22	2222824.80	Картометрический метод	5.00	–
1403	375678.01	2222878.60	Картометрический метод	5.00	–
1404	375659.90	2222926.10	Картометрический метод	5.00	–
1405	375656.52	2222974.00	Картометрический метод	5.00	–
1406	375677.69	2223067.00	Картометрический метод	5.00	–
1407	375691.02	2223115.80	Картометрический метод	5.00	–
1408	375712.02	2223145.10	Картометрический метод	5.00	–
1409	375727.77	2223147.80	Картометрический метод	5.00	–
1410	375798.74	2223049.10	Картометрический метод	5.00	–
1411	375842.06	2222986.20	Картометрический метод	5.00	–
1412	375879.72	2222913.50	Картометрический метод	5.00	–
1413	375946.72	2222829.50	Картометрический метод	5.00	–
1414	375951.98	2222811.10	Картометрический метод	5.00	–
1415	376037.79	2222720.50	Картометрический метод	5.00	–
1416	376067.98	2222719.10	Картометрический метод	5.00	–
1417	376085.48	2222731.80	Картометрический метод	5.00	–
1418	376092.90	2222778.20	Картометрический метод	5.00	–
1419	376058.30	2222829.40	Картометрический метод	5.00	–
1420	376007.95	2222901.20	Картометрический метод	5.00	–
1421	375968.97	2222960.80	Картометрический метод	5.00	–
1422	375962.39	2223002.30	Картометрический метод	5.00	–
1423	375947.56	2223033.20	Картометрический метод	5.00	–
1424	375917.78	2223074.80	Картометрический метод	5.00	–
1425	375915.08	2223114.00	Картометрический метод	5.00	–
1426	375909.44	2223131.50	Картометрический метод	5.00	–
1427	375894.76	2223177.00	Картометрический метод	5.00	–
1428	375870.08	2223233.60	Картометрический метод	5.00	–
1429	375844.97	2223317.50	Картометрический метод	5.00	–
1430	375941.20	2223395.80	Картометрический метод	5.00	–
1431	375967.46	2223391.00	Картометрический метод	5.00	–
1432	375960.53	2223347.21	Картометрический метод	5.00	–
1433	376005.58	2223280.60	Картометрический метод	5.00	–
1434	376045.44	2223207.50	Картометрический	5.00	–

			метод		
1435	376059.01	2223196.20	Картометрический метод	5.00	–
1436	376145.91	2223187.80	Картометрический метод	5.00	–
1437	376296.19	2223191.70	Картометрический метод	5.00	–
1438	376318.51	2223190.80	Картометрический метод	5.00	–
1439	376336.47	2223162.80	Картометрический метод	5.00	–
1440	376343.49	2223114.60	Картометрический метод	5.00	–
1441	376372.39	2223065.10	Картометрический метод	5.00	–
1442	376382.04	2223027.50	Картометрический метод	5.00	–
1443	376384.80	2222981.60	Картометрический метод	5.00	–
1444	376391.88	2222803.60	Картометрический метод	5.00	–
740	376465.44	2222786.98	Картометрический метод	5.00	–
–	–	–	–	–	–
1445	376187.18	2226200.86	Картометрический метод	5.00	–
1446	376187.86	2226202.74	Картометрический метод	5.00	–
1447	376185.98	2226203.42	Картометрический метод	5.00	–
1448	376185.43	2226201.91	Картометрический метод	5.00	–
1449	376184.82	2226202.13	Картометрический метод	5.00	–
1450	376184.14	2226200.25	Картометрический метод	5.00	–
1451	376186.02	2226199.57	Картометрический метод	5.00	–
1452	376186.57	2226201.08	Картометрический метод	5.00	–
1445	376187.18	2226200.86	Картометрический метод	5.00	–
–	–	–	–	–	–
1453	376371.64	2226192.61	Картометрический метод	5.00	–
1454	376371.60	2226193.61	Картометрический метод	5.00	–
1455	376370.60	2226193.57	Картометрический метод	5.00	–
1456	376370.64	2226192.57	Картометрический метод	5.00	–
1453	376371.64	2226192.61	Картометрический метод	5.00	–
–	–	–	–	–	–
1457	376374.65	2226193.36	Картометрический метод	5.00	–
1458	376374.43	2226194.34	Картометрический метод	5.00	–
1459	376373.45	2226194.12	Картометрический метод	5.00	–
1460	376373.67	2226193.14	Картометрический метод	5.00	–
1457	376374.65	2226193.36	Картометрический метод	5.00	–
–	–	–	–	–	–
1461	376394.06	2226224.94	Картометрический метод	5.00	–
1462	376394.59	2226225.79	Картометрический метод	5.00	–

			метод		
1463	376393.74	2226226.32	Картометрический метод	5.00	-
1464	376393.21	2226225.47	Картометрический метод	5.00	-
1461	376394.06	2226224.94	Картометрический метод	5.00	-
-	-	-	-	-	-
1465	376415.21	2226259.77	Картометрический метод	5.00	-
1466	376415.74	2226260.62	Картометрический метод	5.00	-
1467	376414.89	2226261.15	Картометрический метод	5.00	-
1468	376414.36	2226260.30	Картометрический метод	5.00	-
1465	376415.21	2226259.77	Картометрический метод	5.00	-
-	-	-	-	-	-
1469	376436.04	2226292.31	Картометрический метод	5.00	-
1470	376436.57	2226293.16	Картометрический метод	5.00	-
1471	376435.72	2226293.69	Картометрический метод	5.00	-
1472	376435.19	2226292.84	Картометрический метод	5.00	-
1469	376436.04	2226292.31	Картометрический метод	5.00	-
-	-	-	-	-	-
1473	376460.56	2226331.26	Картометрический метод	5.00	-
1474	376461.09	2226332.11	Картометрический метод	5.00	-
1475	376460.24	2226332.64	Картометрический метод	5.00	-
1476	376459.71	2226331.79	Картометрический метод	5.00	-
1473	376460.56	2226331.26	Картометрический метод	5.00	-
-	-	-	-	-	-
1477	376435.97	2226357.07	Картометрический метод	5.00	-
1478	376435.26	2226357.78	Картометрический метод	5.00	-
1479	376434.55	2226357.07	Картометрический метод	5.00	-
1480	376435.26	2226356.36	Картометрический метод	5.00	-
1477	376435.97	2226357.07	Картометрический метод	5.00	-
-	-	-	-	-	-
1481	376482.58	2226365.87	Картометрический метод	5.00	-
1482	376483.11	2226366.72	Картометрический метод	5.00	-
1483	376482.26	2226367.25	Картометрический метод	5.00	-
1484	376481.73	2226366.40	Картометрический метод	5.00	-
1481	376482.58	2226365.87	Картометрический метод	5.00	-
-	-	-	-	-	-
1485	376502.76	2226398.73	Картометрический метод	5.00	-
1486	376503.29	2226399.58	Картометрический метод	5.00	-
1487	376502.44	2226400.11	Картометрический	5.00	-

			метод		
1488	376501.91	2226399.26	Картометрический метод	5.00	–
1485	376502.76	2226398.73	Картометрический метод	5.00	–
–	–	–	–	–	–
1489	376521.63	2226429.00	Картометрический метод	5.00	–
1490	376522.16	2226429.85	Картометрический метод	5.00	–
1491	376521.31	2226430.38	Картометрический метод	5.00	–
1492	376520.78	2226429.53	Картометрический метод	5.00	–
1489	376521.63	2226429.00	Картометрический метод	5.00	–
–	–	–	–	–	–
1493	376537.25	2226454.71	Картометрический метод	5.00	–
1494	376537.78	2226455.56	Картометрический метод	5.00	–
1495	376536.93	2226456.09	Картометрический метод	5.00	–
1496	376536.40	2226455.24	Картометрический метод	5.00	–
1493	376537.25	2226454.71	Картометрический метод	5.00	–
–	–	–	–	–	–
1497	376523.01	2226466.27	Картометрический метод	5.00	–
1498	376524.05	2226472.22	Картометрический метод	5.00	–
1499	376518.44	2226473.85	Картометрический метод	5.00	–
1500	376517.11	2226467.99	Картометрический метод	5.00	–
1497	376523.01	2226466.27	Картометрический метод	5.00	–
–	–	–	–	–	–
1501	376522.32	2226475.00	Картометрический метод	5.00	–
1502	376522.50	2226475.98	Картометрический метод	5.00	–
1503	376521.52	2226476.16	Картометрический метод	5.00	–
1504	376521.34	2226475.18	Картометрический метод	5.00	–
1501	376522.32	2226475.00	Картометрический метод	5.00	–
–	–	–	–	–	–
1505	376561.72	2226492.66	Картометрический метод	5.00	–
1506	376562.26	2226493.50	Картометрический метод	5.00	–
1507	376561.42	2226494.04	Картометрический метод	5.00	–
1508	376560.88	2226493.20	Картометрический метод	5.00	–
1505	376561.72	2226492.66	Картометрический метод	5.00	–
–	–	–	–	–	–
1509	376581.31	2226525.42	Картометрический метод	5.00	–
1510	376581.81	2226526.28	Картометрический метод	5.00	–
1511	376580.95	2226526.78	Картометрический метод	5.00	–
1512	376580.45	2226525.92	Картометрический	5.00	–

			метод		
1509	376581.31	2226525.42	Картометрический метод	5.00	–
Граница1(3)	–	–	–	–	–
1513	375346.89	2228338.34	Картометрический метод	5.00	–
1514	375349.40	2228345.47	Картометрический метод	5.00	–
1515	375357.89	2228356.77	Картометрический метод	5.00	–
1516	375367.39	2228374.47	Картометрический метод	5.00	–
1517	375372.11	2228390.29	Картометрический метод	5.00	–
1518	375374.86	2228424.98	Картометрический метод	5.00	–
1519	375381.84	2228449.96	Картометрический метод	5.00	–
1520	375392.12	2228464.38	Картометрический метод	5.00	–
1521	375421.86	2228496.39	Картометрический метод	5.00	–
1522	375435.55	2228507.72	Картометрический метод	5.00	–
1523	375442.34	2228516.67	Картометрический метод	5.00	–
1524	375479.66	2228592.69	Картометрический метод	5.00	–
1525	375487.87	2228623.37	Картометрический метод	5.00	–
1526	375507.88	2228653.26	Картометрический метод	5.00	–
1527	375523.17	2228668.54	Картометрический метод	5.00	–
1528	375536.37	2228687.19	Картометрический метод	5.00	–
1529	375538.81	2228697.83	Картометрический метод	5.00	–
1530	375537.35	2228709.87	Картометрический метод	5.00	–
1531	375530.78	2228731.25	Картометрический метод	5.00	–
1532	375536.98	2228769.48	Картометрический метод	5.00	–
1533	375536.85	2228785.21	Картометрический метод	5.00	–
1534	375531.65	2228832.30	Картометрический метод	5.00	–
1535	375533.23	2228855.35	Картометрический метод	5.00	–
1536	375532.91	2228881.80	Картометрический метод	5.00	–
1537	375595.82	2228947.86	Картометрический метод	5.00	–
1538	375483.77	2228939.56	Картометрический метод	5.00	–
1539	375449.04	2228973.69	Картометрический метод	5.00	–
1540	375445.62	2229015.34	Картометрический метод	5.00	–
1541	375377.99	2229033.82	Картометрический метод	5.00	–
1542	375325.40	2229007.89	Картометрический метод	5.00	–
1543	375320.62	2228957.37	Картометрический метод	5.00	–
1544	375321.31	2228918.45	Картометрический метод	5.00	–

1545	375254.49	2228796.03	Картометрический метод	5.00	–
1546	375228.97	2228783.77	Картометрический метод	5.00	–
1547	375115.12	2228788.67	Картометрический метод	5.00	–
1548	375010.08	2228787.57	Картометрический метод	5.00	–
1549	375004.38	2228675.79	Картометрический метод	5.00	–
1550	375018.56	2228497.33	Картометрический метод	5.00	–
1551	375044.25	2228330.82	Картометрический метод	5.00	–
1552	375067.11	2228190.17	Картометрический метод	5.00	–
1553	375092.49	2228195.17	Картометрический метод	5.00	–
1554	375134.34	2228231.24	Картометрический метод	5.00	–
1555	375146.51	2228234.72	Картометрический метод	5.00	–
1556	375180.94	2228230.10	Картометрический метод	5.00	–
1557	375184.23	2228230.02	Картометрический метод	5.00	–
1558	375187.63	2228230.67	Картометрический метод	5.00	–
1559	375190.65	2228231.80	Картометрический метод	5.00	–
1560	375195.00	2228234.97	Картометрический метод	5.00	–
1561	375224.69	2228268.32	Картометрический метод	5.00	–
1562	375232.91	2228273.46	Картометрический метод	5.00	–
1563	375265.47	2228285.18	Картометрический метод	5.00	–
1564	375283.72	2228288.16	Картометрический метод	5.00	–
1565	375289.78	2228291.50	Картометрический метод	5.00	–
1566	375322.13	2228314.35	Картометрический метод	5.00	–
1567	375338.04	2228330.69	Картометрический метод	5.00	–
1568	375345.26	2228335.80	Картометрический метод	5.00	–
1513	375346.89	2228338.34	Картометрический метод	5.00	–
Граница1(4)	–	–	–	–	–
1569	372640.40	2225522.50	Картометрический метод	5.00	–
1570	372927.78	2225815.27	Картометрический метод	5.00	–
1571	373280.02	2226187.69	Картометрический метод	5.00	–
1572	373280.33	2226188.01	Картометрический метод	5.00	–
1573	373263.20	2226206.15	Картометрический метод	5.00	–
1574	373498.70	2226423.20	Картометрический метод	5.00	–
1575	373516.15	2226404.05	Картометрический метод	5.00	–
1576	374258.60	2227087.25	Картометрический метод	5.00	–
1577	374480.05	2227310.55	Картометрический	5.00	–

			метод		
1578	374780.40	2227498.30	Картометрический метод	5.00	–
1579	374881.22	2227559.41	Картометрический метод	5.00	–
1580	374925.00	2227585.95	Картометрический метод	5.00	–
1581	375020.50	2227622.05	Картометрический метод	5.00	–
1582	375040.45	2227629.60	Картометрический метод	5.00	–
1583	375023.46	2227629.13	Картометрический метод	5.00	–
1584	375039.44	2227656.37	Картометрический метод	5.00	–
1585	375054.53	2227717.48	Картометрический метод	5.00	–
1586	375053.99	2227727.79	Картометрический метод	5.00	–
1587	375051.08	2227783.35	Картометрический метод	5.00	–
1588	375037.31	2227931.17	Картометрический метод	5.00	–
1589	375007.71	2228026.44	Картометрический метод	5.00	–
1590	374983.52	2228181.38	Картометрический метод	5.00	–
1591	374935.27	2228490.43	Картометрический метод	5.00	–
1592	374932.65	2228507.19	Картометрический метод	5.00	–
1593	374920.06	2228629.21	Картометрический метод	5.00	–
1594	374914.81	2228680.05	Картометрический метод	5.00	–
1595	374918.40	2228727.34	Картометрический метод	5.00	–
1596	374928.97	2228866.48	Картометрический метод	5.00	–
1597	374979.02	2229061.33	Картометрический метод	5.00	–
1598	374962.98	2229054.40	Картометрический метод	5.00	–
1599	374890.28	2229031.17	Картометрический метод	5.00	–
1600	374835.50	2228998.34	Картометрический метод	5.00	–
1601	374724.53	2228952.89	Картометрический метод	5.00	–
1602	374670.84	2228908.07	Картометрический метод	5.00	–
1603	374579.13	2228890.80	Картометрический метод	5.00	–
1604	374504.92	2228881.10	Картометрический метод	5.00	–
1605	374475.96	2228877.32	Картометрический метод	5.00	–
1606	374461.27	2228864.44	Картометрический метод	5.00	–
1607	374485.10	2228799.94	Картометрический метод	5.00	–
1608	374478.20	2228756.22	Картометрический метод	5.00	–
1609	374453.43	2228715.71	Картометрический метод	5.00	–
1610	374360.40	2228686.92	Картометрический метод	5.00	–
1611	374327.81	2228640.46	Картометрический	5.00	–

			метод		
1612	374281.07	2228661.18	Картометрический метод	5.00	–
1613	374263.35	2228706.12	Картометрический метод	5.00	–
1614	374261.80	2228764.48	Картометрический метод	5.00	–
1615	374267.93	2228818.22	Картометрический метод	5.00	–
1616	374276.20	2228862.19	Картометрический метод	5.00	–
1617	374311.53	2228890.85	Картометрический метод	5.00	–
1618	374299.25	2228913.67	Картометрический метод	5.00	–
1619	374262.76	2228904.58	Картометрический метод	5.00	–
1620	374176.04	2228838.48	Картометрический метод	5.00	–
1621	374088.95	2228742.56	Картометрический метод	5.00	–
1622	373861.80	2228613.79	Картометрический метод	5.00	–
1623	373744.30	2228696.33	Картометрический метод	5.00	–
1624	373648.87	2228635.37	Картометрический метод	5.00	–
1625	373589.44	2228389.01	Картометрический метод	5.00	–
1626	373579.84	2228349.67	Картометрический метод	5.00	–
1627	373524.07	2228320.69	Картометрический метод	5.00	–
1628	373485.74	2228320.09	Картометрический метод	5.00	–
1629	373464.37	2228378.55	Картометрический метод	5.00	–
1630	373424.88	2228381.79	Картометрический метод	5.00	–
1631	373391.03	2228365.14	Картометрический метод	5.00	–
1632	373318.45	2228315.57	Картометрический метод	5.00	–
1633	373209.87	2228309.01	Картометрический метод	5.00	–
1634	373128.99	2228361.69	Картометрический метод	5.00	–
1635	373042.04	2228362.65	Картометрический метод	5.00	–
1636	372962.01	2228307.13	Картометрический метод	5.00	–
1637	372946.44	2228265.74	Картометрический метод	5.00	–
1638	372951.71	2228201.92	Картометрический метод	5.00	–
1639	373001.42	2228138.32	Картометрический метод	5.00	–
1640	373049.12	2228077.49	Картометрический метод	5.00	–
1641	373052.68	2228050.39	Картометрический метод	5.00	–
1642	373012.16	2227988.13	Картометрический метод	5.00	–
1643	372953.76	2227963.37	Картометрический метод	5.00	–
1644	372898.92	2227929.30	Картометрический метод	5.00	–
1645	372869.98	2227873.46	Картометрический	5.00	–

			метод		
1646	372858.52	2227791.74	Картометрический метод	5.00	–
1647	372736.64	2227687.80	Картометрический метод	5.00	–
1648	372705.14	2227619.12	Картометрический метод	5.00	–
1649	372687.99	2227505.95	Картометрический метод	5.00	–
1650	372697.71	2227376.76	Картометрический метод	5.00	–
1651	372667.35	2227292.84	Картометрический метод	5.00	–
1652	372662.50	2227285.04	Картометрический метод	5.00	–
1653	372638.04	2227261.57	Картометрический метод	5.00	–
1654	372480.22	2227227.68	Картометрический метод	5.00	–
1655	372438.12	2227158.83	Картометрический метод	5.00	–
1656	372399.07	2227137.01	Картометрический метод	5.00	–
1657	372293.09	2227130.82	Картометрический метод	5.00	–
1658	372285.77	2227066.30	Картометрический метод	5.00	–
1659	372248.55	2226976.31	Картометрический метод	5.00	–
1660	372062.78	2226793.10	Картометрический метод	5.00	–
1661	371930.03	2226754.67	Картометрический метод	5.00	–
1662	371823.65	2226774.24	Картометрический метод	5.00	–
1663	371787.47	2226762.32	Картометрический метод	5.00	–
1664	371782.46	2226695.56	Картометрический метод	5.00	–
1665	371713.34	2226658.88	Картометрический метод	5.00	–
1666	371573.32	2226649.13	Картометрический метод	5.00	–
1667	371548.73	2226598.74	Картометрический метод	5.00	–
1668	371478.40	2226445.99	Картометрический метод	5.00	–
1669	371399.99	2226397.91	Картометрический метод	5.00	–
1670	371400.33	2226376.32	Картометрический метод	5.00	–
1671	371417.62	2226320.37	Картометрический метод	5.00	–
1672	371416.26	2226313.37	Картометрический метод	5.00	–
1673	371429.67	2226287.47	Картометрический метод	5.00	–
1674	371421.79	2226262.52	Картометрический метод	5.00	–
1675	371421.74	2226246.18	Картометрический метод	5.00	–
1676	371405.11	2226213.06	Картометрический метод	5.00	–
1677	371399.99	2226184.21	Картометрический метод	5.00	–
1678	371392.94	2226165.21	Картометрический метод	5.00	–
1679	371389.53	2226147.47	Картометрический	5.00	–

			метод		
1680	371387.95	2226133.88	Картометрический метод	5.00	–
1681	371362.44	2226125.54	Картометрический метод	5.00	–
1682	371279.27	2226170.10	Картометрический метод	5.00	–
1683	371225.50	2226210.63	Картометрический метод	5.00	–
1684	371140.83	2226243.14	Картометрический метод	5.00	–
1685	371084.98	2226287.20	Картометрический метод	5.00	–
1686	370992.58	2226308.88	Картометрический метод	5.00	–
1687	370950.07	2226334.18	Картометрический метод	5.00	–
1688	370891.06	2226294.07	Картометрический метод	5.00	–
1689	370899.23	2226268.06	Картометрический метод	5.00	–
1690	370922.14	2226229.26	Картометрический метод	5.00	–
1691	370970.06	2226138.80	Картометрический метод	5.00	–
1692	371001.43	2226045.29	Картометрический метод	5.00	–
1693	370996.96	2226022.07	Картометрический метод	5.00	–
1694	370972.81	2225971.23	Картометрический метод	5.00	–
1695	370923.66	2225960.02	Картометрический метод	5.00	–
1696	370900.14	2225948.66	Картометрический метод	5.00	–
1697	370898.62	2225814.48	Картометрический метод	5.00	–
1698	370835.91	2225787.50	Картометрический метод	5.00	–
1699	370744.24	2225786.84	Картометрический метод	5.00	–
1700	370701.48	2225759.66	Картометрический метод	5.00	–
1701	370669.73	2225755.38	Картометрический метод	5.00	–
1702	370657.15	2225736.24	Картометрический метод	5.00	–
1703	370664.52	2225701.50	Картометрический метод	5.00	–
1704	370742.54	2225606.47	Картометрический метод	5.00	–
1705	370744.46	2225541.14	Картометрический метод	5.00	–
1706	370708.29	2225457.08	Картометрический метод	5.00	–
1707	370694.04	2225390.14	Картометрический метод	5.00	–
1708	370676.56	2225345.92	Картометрический метод	5.00	–
1709	370636.98	2225308.94	Картометрический метод	5.00	–
1710	370598.69	2225287.13	Картометрический метод	5.00	–
1711	370578.77	2225252.72	Картометрический метод	5.00	–
1712	370552.47	2225172.66	Картометрический метод	5.00	–
1713	370513.92	2225137.30	Картометрический	5.00	–

			метод		
1714	370476.22	2225125.35	Картометрический метод	5.00	–
1715	370447.40	2225127.18	Картометрический метод	5.00	–
1716	370420.45	2225106.30	Картометрический метод	5.00	–
1717	370404.31	2225055.19	Картометрический метод	5.00	–
1718	370372.97	2225024.40	Картометрический метод	5.00	–
1719	370339.81	2225013.28	Картометрический метод	5.00	–
1720	370307.18	2225016.56	Картометрический метод	5.00	–
1721	370256.68	2225047.60	Картометрический метод	5.00	–
1722	370231.66	2225067.01	Картометрический метод	5.00	–
1723	370222.89	2225046.42	Картометрический метод	5.00	–
1724	370242.41	2225009.59	Картометрический метод	5.00	–
1725	370257.33	2224976.48	Картометрический метод	5.00	–
1726	370284.56	2224931.44	Картометрический метод	5.00	–
1727	370281.26	2224900.32	Картометрический метод	5.00	–
1728	370245.92	2224883.10	Картометрический метод	5.00	–
1729	370214.16	2224878.82	Картометрический метод	5.00	–
1730	370163.26	2224887.88	Картометрический метод	5.00	–
1731	370117.11	2224883.38	Картометрический метод	5.00	–
1732	370073.37	2224870.58	Картометрический метод	5.00	–
1733	370036.28	2224868.49	Картометрический метод	5.00	–
1734	369954.74	2224888.18	Картометрический метод	5.00	–
1735	369921.19	2224908.96	Картометрический метод	5.00	–
1736	369884.74	2224897.32	Картометрический метод	5.00	–
1737	369861.98	2224870.35	Картометрический метод	5.00	–
1738	369842.68	2224845.04	Картометрический метод	5.00	–
1739	369788.42	2224826.77	Картометрический метод	5.00	–
1740	369757.06	2224821.36	Картометрический метод	5.00	–
1741	369585.85	2224820.23	Картометрический метод	5.00	–
1742	369551.24	2224804.54	Картометрический метод	5.00	–
1743	369512.71	2224749.39	Картометрический метод	5.00	–
1744	369395.26	2224702.11	Картометрический метод	5.00	–
1745	369363.90	2224672.83	Картометрический метод	5.00	–
1746	369372.00	2224639.61	Картометрический метод	5.00	–
1747	369399.79	2224606.70	Картометрический	5.00	–

			метод		
1748	369412.80	2224559.78	Картометрический метод	5.00	–
1749	369408.97	2224505.31	Картометрический метод	5.00	–
1750	369393.74	2224414.14	Картометрический метод	5.00	–
1751	369348.57	2224373.07	Картометрический метод	5.00	–
1752	369525.72	2224105.59	Картометрический метод	5.00	–
1753	369549.42	2224068.48	Картометрический метод	5.00	–
1754	369593.50	2223994.39	Картометрический метод	5.00	–
1755	369617.54	2223955.35	Картометрический метод	5.00	–
1756	369656.60	2223890.27	Картометрический метод	5.00	–
1757	369683.64	2223850.22	Картометрический метод	5.00	–
1758	369708.67	2223813.17	Картометрический метод	5.00	–
1759	369732.71	2223776.13	Картометрический метод	5.00	–
1760	369806.84	2223652.98	Картометрический метод	5.00	–
1761	369907.59	2223481.05	Картометрический метод	5.00	–
1762	369920.69	2223446.06	Картометрический метод	5.00	–
1763	369921.76	2223440.85	Картометрический метод	5.00	–
1764	369938.33	2223426.49	Картометрический метод	5.00	–
1765	370024.20	2223311.40	Картометрический метод	5.00	–
1766	370032.79	2223316.87	Картометрический метод	5.00	–
1767	370054.44	2223285.63	Картометрический метод	5.00	–
1768	370364.73	2223526.79	Картометрический метод	5.00	–
1769	370350.37	2223547.25	Картометрический метод	5.00	–
1770	370610.76	2223771.58	Картометрический метод	5.00	–
1771	370741.20	2223900.48	Картометрический метод	5.00	–
1772	370979.34	2224219.82	Картометрический метод	5.00	–
1773	371072.40	2224350.92	Картометрический метод	5.00	–
1774	371168.90	2224442.52	Картометрический метод	5.00	–
1775	371542.35	2224628.12	Картометрический метод	5.00	–
1776	371784.80	2224760.25	Картометрический метод	5.00	–
1777	372037.41	2224927.30	Картометрический метод	5.00	–
1778	372237.60	2225110.12	Картометрический метод	5.00	–
1779	372490.58	2225367.63	Картометрический метод	5.00	–
1569	372640.40	2225522.50	Картометрический метод	5.00	–

3. Сведения о характерных точках части (частей) границы объекта					
Обозначение характерных точек части границы	Координаты, м		Метод определения координат характерной точки	Средняя квадратическая погрешность положения характерной точки (M_i), м	Описание обозначения точки на местности (при наличии)
	X	Y			
1	2	3	4	5	6
-	-	-	-	-	-

ГРАФИЧЕСКОЕ ОПИСАНИЕ МЕСТОПОЛОЖЕНИЯ ГРАНИЦ НАСЕЛЕННЫХ ПУНКТОВ

Граница п.Мичуринский Мичуринского сельсовета Пензенского района Пензенской области
(наименование объекта, местоположение границ которого описано (далее – объект))

План границ объекта(Обзорный лист)



Масштаб 1:35000

Используемые условные знаки и обозначения:

— граница населенного пункта

• 1365 - характеристическая точка границы населенного пункта и ее условный номер

— граница населенного пункта

58.24-3.5 - регистрационный номер муниципального образования

Подпись _____ Дата _____

Место для оттиска печати (при наличии) лица составившего описание местоположения границ объекта



58.24-3.6

58.24-3.5

Выносной лист 1

Выносной лист 2

Выносной лист 3

Выносной лист 4

Выносной лист 6

Выносной лист 5

Выносной лист 12

Выносной лист 11

Выносной лист 7

Выносной лист 8

Выносной лист 9

Выносной лист 10

1365, 1367, 1364, 1368

1577, 1576

1653, 1650, 1652, 1651

1114, 1115, 1100, 1101, 1102, 1113, 1103, 1104, 1105, 1106, 1109, 1108, 1107, 1106, 1770, 1769, 1768, 1767, 1766, 1763, 1760, 1758, 1765, 1764, 1761, 1757, 1754, 1762, 1759, 1756, 1755, 1753

ГРАФИЧЕСКОЕ ОПИСАНИЕ МЕСТОПОЛОЖЕНИЯ ГРАНИЦ НАСЕЛЕННЫХ ПУНКТОВ

Граница п. Мичуринский Мичуринского сельсовета Пензенского района Пензенской области
(наименование объекта, местоположение границ которого описано (далее - объект))

План границ объекта (Выносной лист 2)



- Используемые условные знаки и обозначения:
- граница населенного пункта
 - 26 — характерная точка границы населенного пункта и ее условный номер
 - 58:24:0292401 — номер кадастрового квартала
 - граница кадастрового квартала
 - Мичуринский — наименование административно-территориального образования
 - граница административно-территориального образования

Масштаб 1:5000

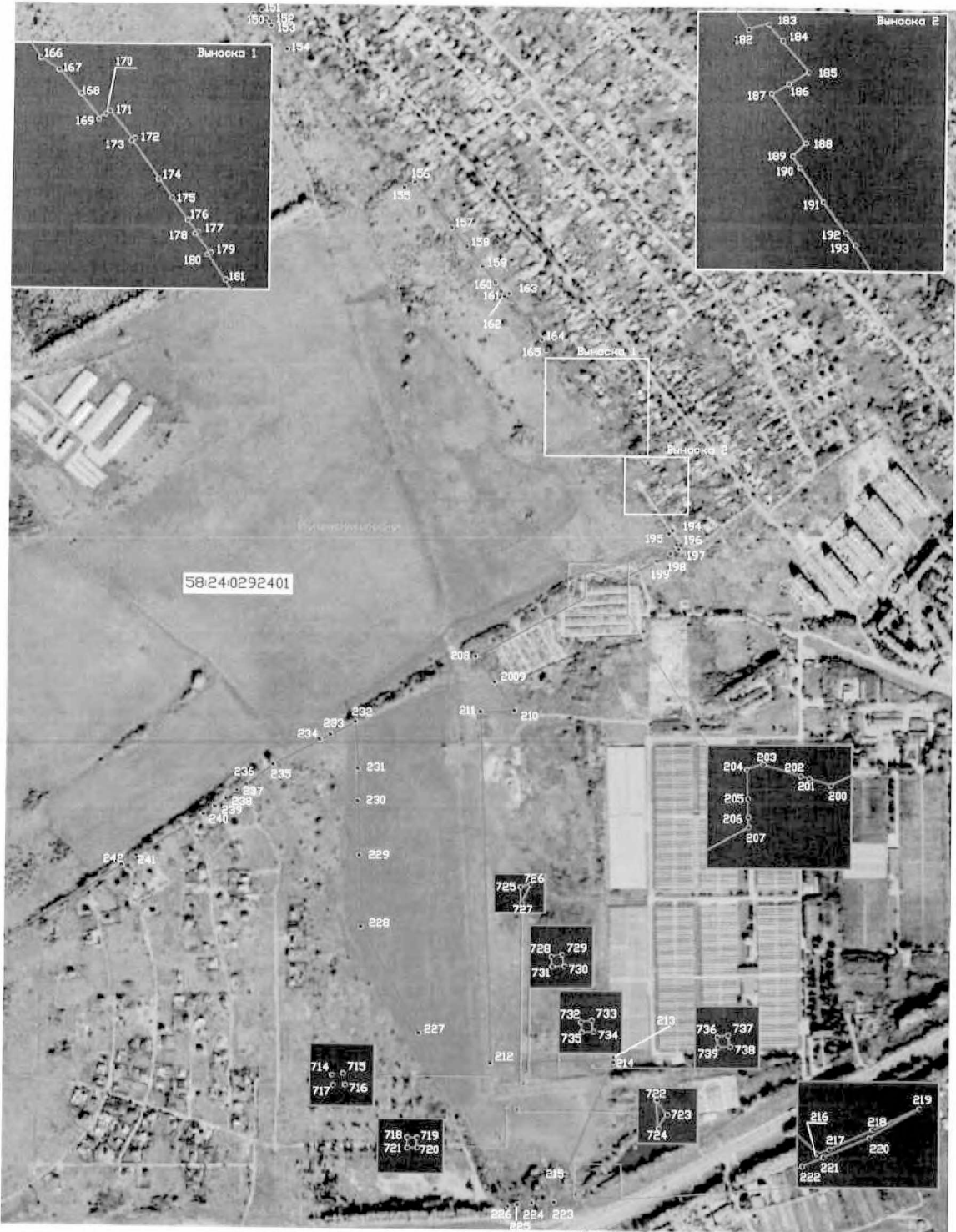


Подпись: _____
Место для оттиска печати (печать, штампы) лица, составившего описание местоположения границ объекта

ГРАФИЧЕСКОЕ ОПИСАНИЕ МЕСТОПОЛОЖЕНИЯ ГРАНИЦ НАСЕЛЕННЫХ ПУНКТОВ

Граница п. Мичуринский Мичуринского сельсовета Пензенского района Пензенской области
(наименование объекта, местоположение границ которого описано (далее – объект))

План границ объекта (Выносной лист 3)



Использованные условные знаки и обозначения:
 — граница населенного пункта
 ● 226 — характерная точка границы населенного пункта и ее условный номер

58:24:0292401 — номер кадастрового квартала
 — граница кадастрового квартала
 Мичуринский — наименование административно-территориального образования
 — граница административно-территориального образования

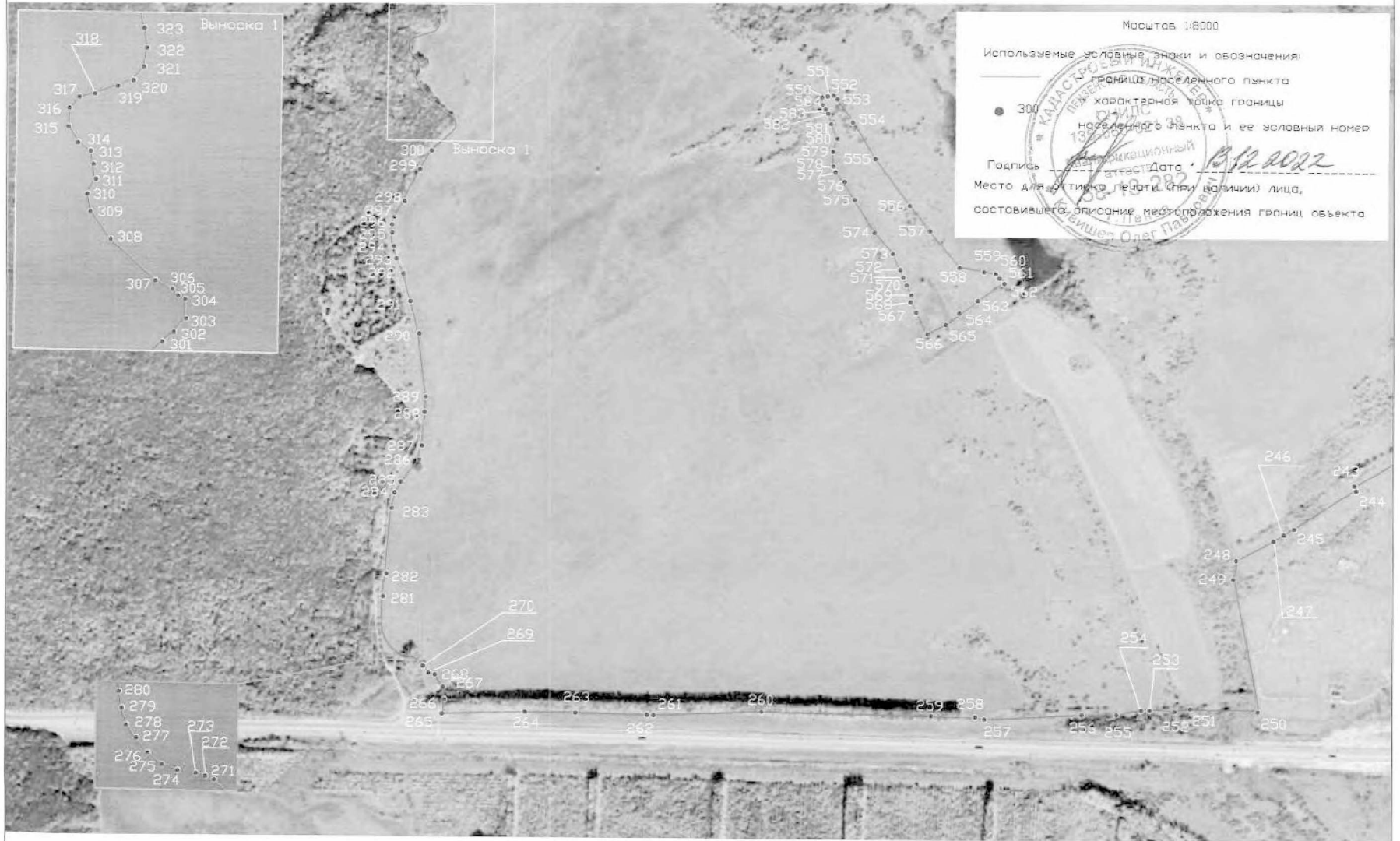


Подпись: _____ Дата: 12.02.2022 г.
 Место для оттиска печати (при наличии) лица, составившего описание местоположения границ объекта

ГРАФИЧЕСКОЕ ОПИСАНИЕ МЕСТОПОЛОЖЕНИЯ ГРАНИЦ НАСЕЛЕННЫХ ПУНКТОВ

Граница п. Мичуринский Мичуринского сельсовета Пензенского района Пензенской области
(наименование объекта, местоположение границ которого описано (далее - объект)

План границ объекта (Выносной лист 4)

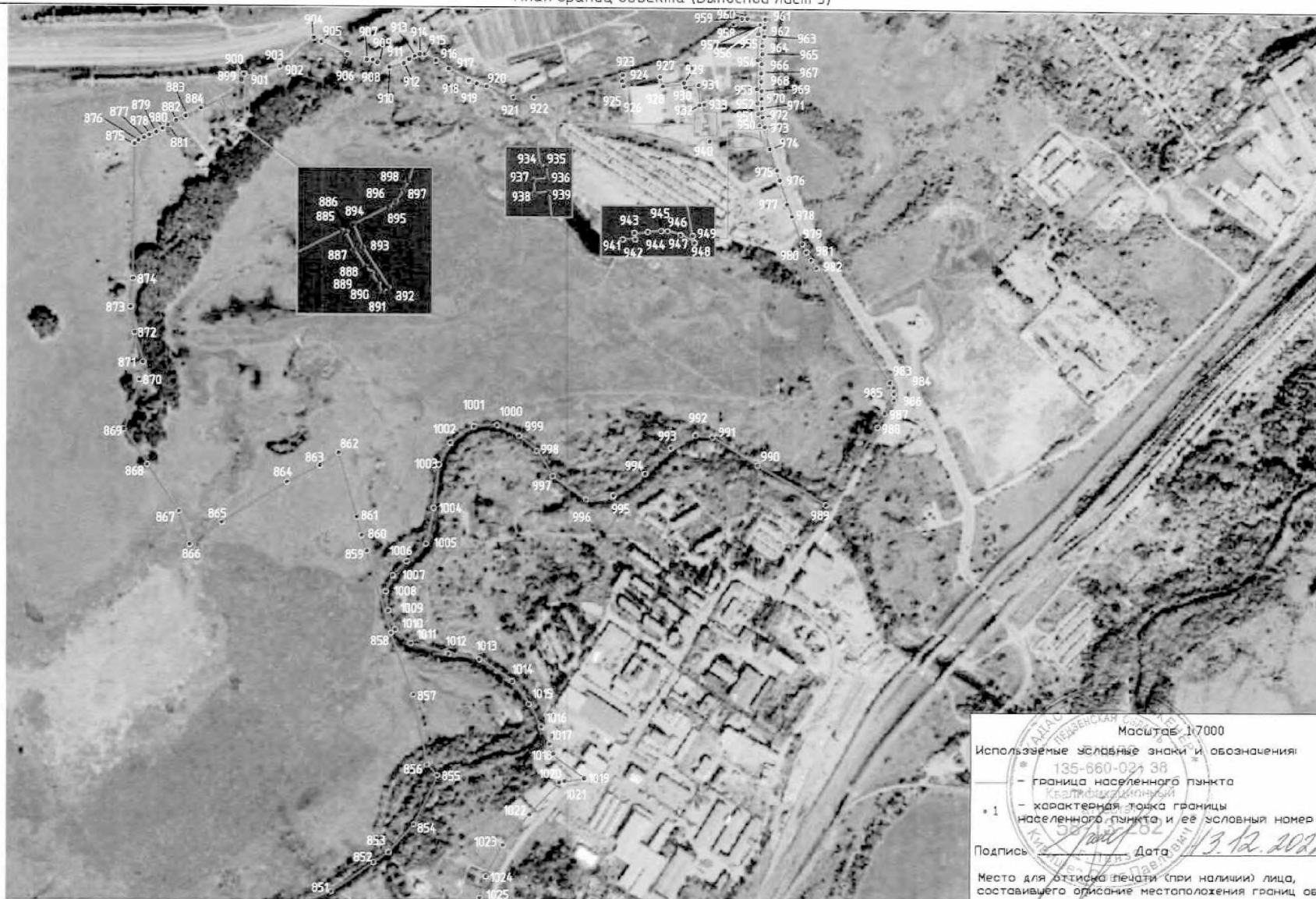


Раздел 4

ГРАФИЧЕСКОЕ ОПИСАНИЕ МЕСТОПОЛОЖЕНИЯ ГРАНИЦ НАСЕЛЕННЫХ ПУНКТОВ

Граница п. Мичуринский Мичуринского сельсовета Пензенского района Пензенской области
(наименование объекта, местоположение границ которого описано (далее - объект))

План границ объекта (Выносной лист 5)



Масштаб 1:7000

Используемые условные знаки и обозначения:

- * 135-660-021 38
- граница населенного пункта
- характерная точка границы населенного пункта и ее условный номер

Подпись: _____ Дата: 13.12.2022 г.

Место для оттиска печати (при наличии) лица, составившего описание местоположения границ объекта

Раздел 4

ГРАФИЧЕСКОЕ ОПИСАНИЕ МЕСТОПОЛОЖЕНИЯ ГРАНИЦ НАСЕЛЕННЫХ ПУНКТОВ

Граница п.Мичуринский Мичуринского сельсовета Пензенского района Пензенской области
(наименование объекта, местоположение границ которого описано (далее - объект))

План границ объекта (Выносной лист 6)



Масштаб 1:7000

Используемые условные знаки и обозначения:

- граница населенного пункта
- 784 — характерная точка границы населенного пункта и ее условный номер

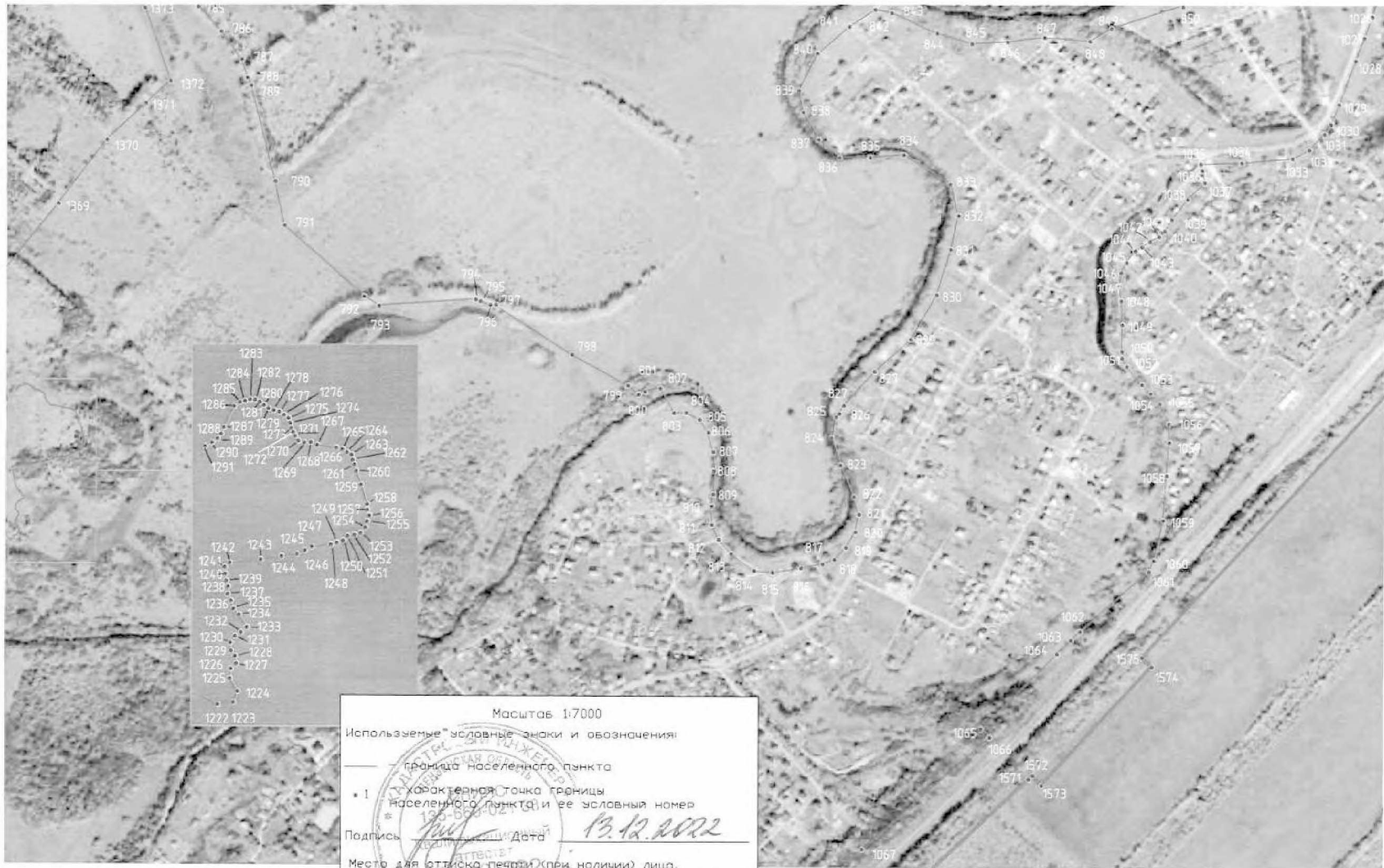
Подпись: *58.13* Дата: *13.12.2022*

Место для оттиска печати (при наличии) лица, составившего описание местоположения границ объекта

ГРАФИЧЕСКОЕ ОПИСАНИЕ МЕСТОПОЛОЖЕНИЯ ГРАНИЦ НАСЕЛЕННЫХ ПУНКТОВ

Граница п. Мичуринский Мичуринского сельсовета Пензенского района Пензенской области
(наименование объекта, местоположение границ которого описано (далее – объект))

План границ объекта (Выносной лист 7)



Пензенская область
Мичуринский район
Мичуринский сельсовет
С. Павлов
Иванов О.А.

ГРАФИЧЕСКОЕ ОПИСАНИЕ МЕСТОПОЛОЖЕНИЯ ГРАНИЦ НАСЕЛЕННЫХ ПУНКТОВ

Граница п.Мичуринский Мичуринского сельсовета Пензенского района Пензенской области
(наименование объекта, местоположение границ которого описано (далее - объект)

План границ объекта (Выносной лист 8)



Масштаб 1:2400

Используемые условные знаки и обозначения:

- граница населенного пункта
- 1 — характерная точка границы населенного пункта и ее условный номер

Подпись _____ Дата _____

Место для оттиска печати (при наличии) лица, составившего описание местоположения границ объекта



Раздел 4

ГРАФИЧЕСКОЕ ОПИСАНИЕ МЕСТОПОЛОЖЕНИЯ ГРАНИЦ НАСЕЛЕННЫХ ПУНКТОВ

Граница п.Мичуринский Мичуринского сельсовета Пензенского района Пензенской области
(наименование объекта, местоположение границ которого описано (далее – объект))

План границ объекта (Выносной лист 9)



Масштаб 1:7000

Используемые условные знаки и обозначения:

- граница населенного пункта
- * 1 - характерная точка границы населенного пункта и ее условный номер

Подпись _____ Дата _____

Место для оттиска печати (при наличии) лица, составившего описание местоположения границ объекта



Раздел 4

ГРАФИЧЕСКОЕ ОПИСАНИЕ МЕСТОПОЛОЖЕНИЯ ГРАНИЦ НАСЕЛЕННЫХ ПУНКТОВ

Граница п.Мичуринский Мичуринского сельсовета Пензенского района Пензенской области
(наименование объекта, местоположение границ которого описано (далее - объект))

План границ объекта (Выносной лист 10)



Масштаб 1:13000

Используемые условные знаки и обозначения:

- граница населенного пункта
- 1 — характерная точка границы населенного пункта и ее условный номер
- граница муниципального образования

5824-3.5 реестровый номер муниципального образования



Подпись _____ Дата: 13.12.2022г.

Место для отриски печати (при наличии) лица, составившего описание местоположения границ объекта

Раздел 4

ГРАФИЧЕСКОЕ ОПИСАНИЕ МЕСТОПОЛОЖЕНИЯ ГРАНИЦ НАСЕЛЕННЫХ ПУНКТОВ

Граница п. Мичуринский Мичуринского сельсовета Пензенского района Пензенской области
(наименование объекта, местоположение границ которого описано (далее - объект))

План границ объекта (Выносной лист 11)



Масштаб 1:7500

Используемые условные знаки и обозначения:

- граница населенного пункта
- 1 — характерная точка границы населенного пункта и ее условный номер
- граница муниципального образования

СНИПС
45-660-021 38
5924-3.1 - регистрационный номер муниципального образования
Подпись: *[Signature]* Дата: *13.12.2022*
Место для оттиска печати (при наличии) лица, составившего описание местоположения границ объекта



Раздел 4

ГРАФИЧЕСКОЕ ОПИСАНИЕ МЕСТОПОЛОЖЕНИЯ ГРАНИЦ НАСЕЛЕННЫХ ПУНКТОВ

Граница п. Мичуринский Мичуринского сельсовета Пензенского района Пензенской области
(наименование объекта, местоположение границ которого описано (далее – объект))

План границ объекта (Выносной лист 12)



Масштаб 1:3000

Используемые условные знаки и обозначения:

- граница населенного пункта
- 1 - характерная точка границы населенного пункта и ее условный номер



Подпись _____ Дата 13.12.2022 г.

Место для оттиска печати (при наличии) лица, составившего описание местоположения границ объекта