

**МИНИСТЕРСТВО ПО ОХРАНЕ ПАМЯТНИКОВ
ИСТОРИИ И КУЛЬТУРЫ ПЕНЗЕНСКОЙ ОБЛАСТИ**

П Р И К А З

от «02» июня 2023 года № 30-44

г. Пенза

**Об утверждении предмета охраны объекта культурного наследия
регионального значения «Дом, в котором жила пензенская
благотворительница М.М. Киселева» (Пензенская область, г. Пенза,
ул. Красная/Чкалова, 38/53, литер А, А1, А2)**

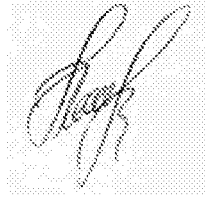
В соответствии с Федеральным законом от 25.06.2002 № 73-ФЗ «Об объектах культурного наследия (памятниках истории и культуры) народов Российской Федерации» (с последующими изменениями), приказом Министерства культуры Российской Федерации от 13.01.2016 № 28 «Об утверждении Порядка определения предмета охраны объекта культурного наследия, включенного в единый государственный реестр объектов культурного наследия (памятников истории и культуры) народов Российской Федерации в соответствии со статьей 64 Федерального закона от 25 июня 2002 г. № 73-ФЗ «Об объектах культурного наследия (памятниках истории и культуры) народов Российской Федерации», руководствуясь Положением о Министерстве по охране памятников истории и культуры Пензенской области, утвержденным постановлением Правительства Пензенской области от 03.03.2023 № 131-пП «Об утверждении Положения о Министерстве по охране памятников истории и культуры Пензенской области», **п р и к а з ы в а ю:**

1. Утвердить предмет охраны объекта культурного наследия регионального значения «Дом, в котором жила пензенская благотворительница М.М. Киселева» (Пензенская область, г. Пенза, ул. Красная/Чкалова, 38/53, литер А, А1, А2), согласно приложению к настоящему приказу.

2. Настоящий приказ разместить (опубликовать) на «Официальном интернет-портале правовой информации» (www.pravo.gov.ru) и на официальном сайте Министерства по охране памятников истории и культуры Пензенской области в информационно-телекоммуникационной сети «Интернет».

3. Контроль за исполнением настоящего приказа оставляю за собой.

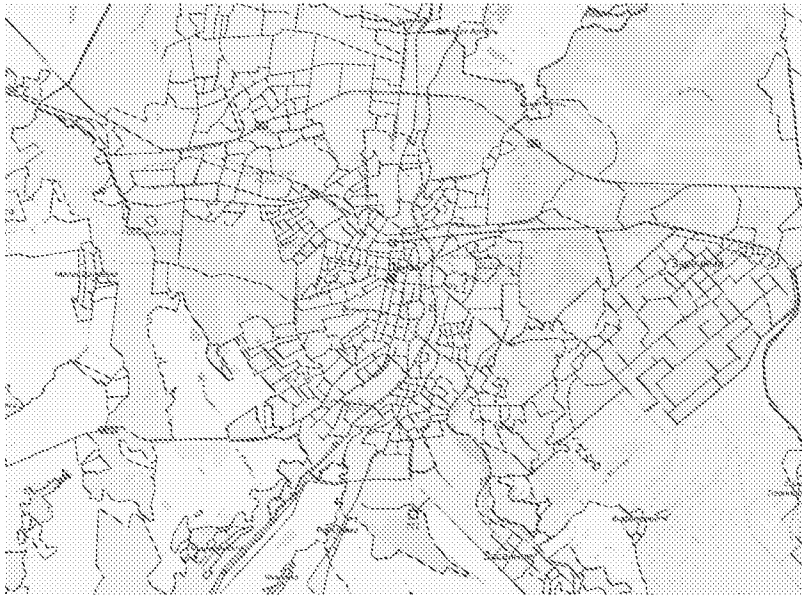
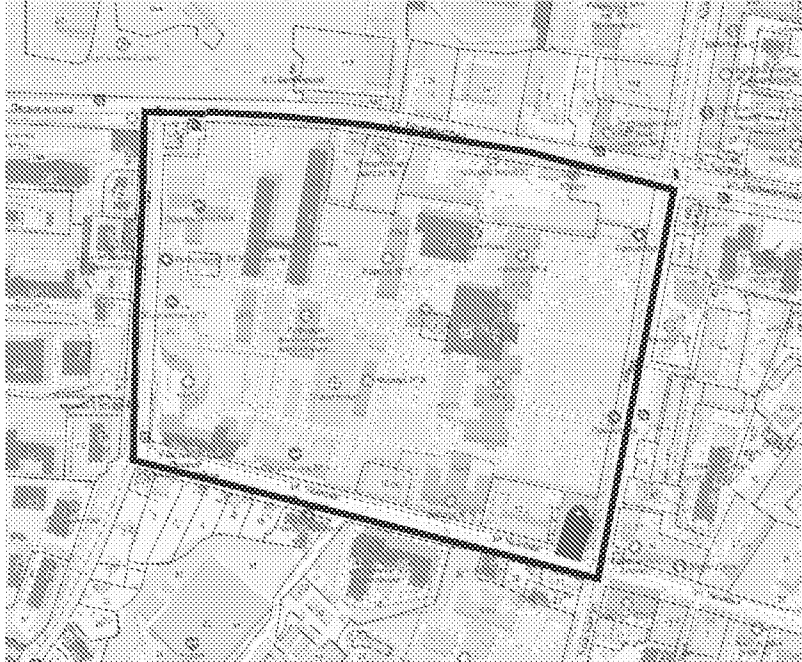
Министр

A handwritten signature in black ink, appearing to be 'А.А. Понякин', written in a cursive style. The signature is contained within a rectangular area with a light gray halftone background.

А.А. Понякин

Утвержден
приказом Министерства по охране
памятников истории и культуры
Пензенской области
от «02» июня 2023 г. № 30-44

**Предмет охраны объекта культурного наследия
регионального значения «Дом, в котором жила пензенская
благотворительница М.М. Киселева» (Пензенская область, г. Пенза,
ул. Красная/Чкалова, 38/53, литер А, А1, А2)**

<i>Описание предмета охраны</i>	<i>Материалы по обоснованию предмета охраны объекта культурного наследия</i>
1. Местоположение объекта культурного наследия.	<p><i>Схема расположения объекта культурного наследия в структуре г. Пенза</i></p> 
	<p>Условные обозначения: ■ - объект культурного наследия</p> <p><i>Схема местоположения исследуемого объекта культурного наследия в структуре кадастрового квартала</i></p> 

Условные обозначения:

■ - объект культурного наследия

■ - земельный участок с кадастровым номером:
58:29:3002007:15

□ - граница кадастрового квартала с кадастровым №
58:29:3002007

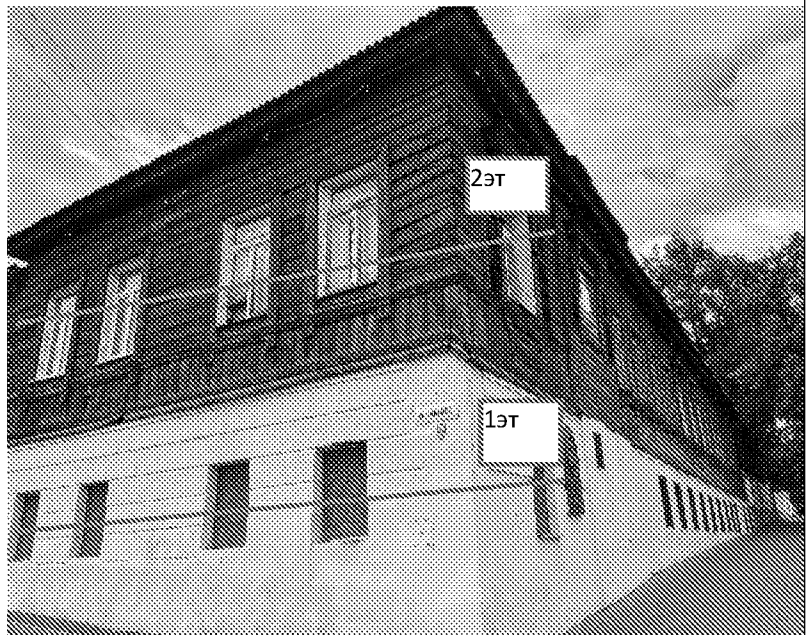
2. Исторические (вторая половина XIX в) габариты по главным фасадам (восточный и южный) здания по плану и высоте:

2-х этажное здание:

1 этаж - кирпичное,

2 этаж – деревянный.

В плане «Е» образной формы здание.



«Е» образной формы в плане здание

3. Историческая (вторая половина XIX в) архитектурная композиция здания;



Историческая архитектурная композиция здания продиктованная стилем эклектика.

4. Архитектурное решение и декоративное оформление исторических (вторая половина XIX в) фасадов (с западной, северной и южной стороны) здания:

- Вертикальные пилоны;
- горизонтальные тяги (междуэтажный карниз и венчающий карниз);
- оштукатуренная плоскость фасада 1 этажа;
- обшивка тесом плоскости фасада 2 этажа.



Вертикальные пилоны и горизонтальные тяги



Фактура стен 2-ого этажа - дерево



Фактура стен 1-ого этажа - кирпич

5. Исторические (вторая половина XIX в) габариты наружных оконных проемов западного, северного и южного фасадов здания.

Световые оси:

- Западный фасад (12 световых осей),
- Южный фасад (2 световые оси),
- Северный фасад(5 световых осей).

Декоративное убранство оконных проемов:

- оконный наличник с сандриком и фальшставнями по восточному фасаду,
- оконный рамочный наличник по южному фасаду.



Западный фасад(12 световых осей), Южный фасад (2 световые оси)



Северный фасад(5 световых осей)



Оконный наличник с сандриком и фальшставнями по восточному фасаду



Оконный рамочный наличник по южному фасаду

6. Исторические (вторая половина XIX в) габариты и расположение наружных дверных проемов восточного фасада (при необходимости рекомендуется к восстановлению входная группа).



Пенза, Улица Красная, 38, 1969 год. Фото Г. И. Бедрина