

**МИНИСТЕРСТВО ГРАДОСТРОИТЕЛЬСТВА И АРХИТЕКТУРЫ
ПЕНЗЕНСКОЙ ОБЛАСТИ**

ПРИКАЗ

от 22.01.2024 № 23-4

г. Пенза

**О внесении изменений в генеральный план
муниципального образования Саловский сельсовет
Пензенского района Пензенской области**

В соответствии с Градостроительным кодексом Российской Федерации, Законом Пензенской области от 14.11.2006 № 1164-ЗПО «Градостроительный устав Пензенской области» (с последующими изменениями), в целях реализации Закона Пензенской области от 24.11.2021 № 3765-ЗПО «О перераспределении отдельных полномочий в сфере градостроительной деятельности между органами местного самоуправления и органами государственной власти Пензенской области» (с последующими изменениями), руководствуясь постановлением Правительства Пензенской области от 20.01.2022 № 29-пП «Об утверждении Положения о Министерстве градостроительства и архитектуры Пензенской области» (с последующими изменениями), с учетом протокола общественных обсуждений от 26.10.2023 № 117, заключения о результате общественных обсуждений от 26.10.2023, приказываю:

1. Внести изменения в генеральный план муниципального образования Саловский сельсовет Пензенского района Пензенской области, утвержденный решением Комитета местного самоуправления Саловского сельсовета Пензенского района Пензенской области от 20.12.2021 № 149-43/7 «Об утверждении Генерального плана территории Саловского сельсовета Пензенского района Пензенской области», изложив его в новой редакции согласно приложению к настоящему приказу.

2. Настоящий приказ вступает в силу со дня его официального опубликования.

3. Настоящий приказ разместить (опубликовать) на «Официальном интернет-портале правовой информации» (www.pravo.gov.ru) и на официальном сайте Министерства градостроительства и архитектуры Пензенской области в информационно-телекоммуникационной сети «Интернет».

4. Контроль за исполнением настоящего приказа оставляю за собой.

Министр

А.П. Итальянцев

**ГЕНЕРАЛЬНЫЙ ПЛАН
МУНИЦИПАЛЬНОГО ОБРАЗОВАНИЯ
САЛОВСКИЙ СЕЛЬСОВЕТ ПЕНЗЕНСКОГО РАЙОНА
ПЕНЗЕНСКОЙ ОБЛАСТИ**

СОСТАВ

Генерального плана муниципального образования
Саловский сельсовет Пензенского района Пензенской области

№ п/п	Наименование документации	Гриф секретности	Количество листов
Утверждаемая часть проекта			
1	Положение о территориальном планировании	Н/С	12 л.
2	Карта границ населенных пунктов (в том числе границ образуемых населенных пунктов), М 1:10000	Н/С	1 л.
3	Карта функциональных зон, М 1:10000	Н/С	1 л.
4	Карта планируемого размещения объектов местного значения, М 1:10000	Н/С	1 л.
5	Сведения о границах населенных пунктов (в том числе границах образуемых населенных пунктов)	Н/С	84 л.
Материалы по обоснованию проекта (не прилагаются)			
6	Материалы по обоснованию в текстовой форме Генерального плана муниципального образования Саловский сельсовет Пензенского района Пензенской области	Н/С	181 л.
7	Карта зон с особыми условиями использования территорий, объектов культурного наследия и особо охраняемых природных территорий федерального, регионального, местного значения, иных объектов, территорий и зон, которые оказали влияние на установление функциональных зон и планируемое размещение объектов местного значения поселения, или объектов федерального значения, объектов регионального значения, объектов местного значения муниципального района, М 1:10000	Н/С	1 л.
8	Карта территорий, подверженных риску возникновения чрезвычайных ситуаций природного и техногенного характера, М 1: 10000	Н/С	1 л.

І. ПОЛОЖЕНИЕ О ТЕРРИТОРИАЛЬНОМ ПЛАНИРОВАНИИ

ОБЩИЕ ПОЛОЖЕНИЯ

Внесение изменений в генеральный план муниципального образования Саловский сельсовет Пензенского района Пензенской области выполнено в отношении генерального плана Саловского сельсовета Пензенского района Пензенской области, утвержденного решением Комитета местного самоуправления Саловского сельсовета Пензенского района Пензенской области от 20.12.2021 №149-43/7 «Об утверждении генерального плана территории Саловского сельсовета Пензенского района Пензенской области» (с последующими изменениями) (далее - генеральный план).

Генеральный план разработан в соответствии с требованиями нормативных правовых актов Президента Российской Федерации, Правительства Российской Федерации, нормативных правовых актов федеральных органов исполнительной власти, регулирующих отношения в области территориального планирования, нормативных правовых актов органов исполнительной власти Пензенской области, региональных и местных нормативов градостроительного проектирования, а также с учетом нормативов проектирования, действующих до принятия соответствующих технических регламентов по размещению объектов капитального строительства (нормативно-правовая база использовалась в редакции, действующей на момент заключения договора).

Генеральный план является документом территориального планирования поселения.

Цели генерального плана:

- обеспечение градостроительными средствами роста качества жизни населения;
- обеспечение устойчивого развития территорий;
- учёт интересов граждан и их объединений при определении назначения территорий, исходя из совокупности социальных, экономических, экологических и иных факторов;
- отображение градостроительными средствами направлений эффективного использования в целях инвестиционной привлекательности территорий;
- размещение жилой застройки, объектов хозяйственного назначения для обеспечения трудоузанности населения, объектов социальной и инженерно-транспортной инфраструктуры, мест отдыха населения с учётом сохранения и улучшения окружающей природной среды, сохранение объектов культурного наследия;
- определение назначения территорий исходя из совокупности социальных, экономических, экологических и иных факторов в целях обеспечения устойчивого развития территории сельского поселения, развития инженерной, транспортной и социальной инфраструктур;
- обоснование необходимости резервирования и изъятия земельных участков для размещения объектов местного значения поселения.

Задачи генерального плана:

- выявление проблем градостроительного развития территории муниципального образования, обеспечение решения этих проблем на основе анализа параметров муниципальной среды, существующих ресурсов жизнеобеспечения, а также отдельных принятых градостроительных решений;
- определение пространственной модели развития сельского поселения ее целевых ориентиров, в том числе, в случае необходимости, формирование предложений по изменению границ населенных пунктов, состава населенных пунктов сельского поселения;
- предупреждение чрезвычайных ситуаций природного и техногенного характера, стихийных бедствий, эпидемий и ликвидации их последствий;

- определение территориальной организации сельского поселения;
- рациональное функциональное зонирование территории с определением параметров функциональных зон;
- предложения по размещению территорий жилищного строительства;
- обеспечение условий для повышения инвестиционной привлекательности сельского поселения, стимулирование жилищного и коммунального строительства, деловой активности и производства, торговли, науки, туризма и отдыха, а также обеспечение реализации мероприятий по развитию транспортной инфраструктуры;
- подготовка предложений по оптимизации системы расселения на территории сельского поселения, с учетом создаваемых и ликвидируемых населенных пунктов (при наличии), а также существующей и прогнозируемой маятниковой миграции;
- установление границ населенных пунктов;
- приведение документации в соответствие с требованиями Градостроительного кодекса Российской Федерации.

Генеральный план состоит из двух частей:

- часть первая – Положение о территориальном планировании;
- часть вторая – Карты.

Приложением к генеральному плану являются сведения о границах населенных пунктов (в том числе границах образуемых населенных пунктов), которые должны содержать графическое описание местоположения границ населенных пунктов, перечень координат характерных точек этих границ в системе координат, используемой для ведения Единого государственного реестра недвижимости. Формы графического и текстового описания местоположения границ населенных пунктов, требования к точности определения координат характерных точек границ населенных пунктов, формату электронного документа, содержащего указанные сведения, установлены федеральным органом исполнительной власти, осуществляющим функции по выработке государственной политики и нормативно-правовому регулированию в сфере ведения Единого государственного реестра недвижимости, осуществления государственного кадастрового учета недвижимого имущества, государственной регистрации прав на недвижимое имущество и сделок с ним, предоставления сведений, содержащихся в Едином государственном реестре недвижимости.

К Генеральному плану прилагаются материалы по его обоснованию в текстовой форме и в виде карт.

Положение о территориальном планировании включает в себя:

1) сведения о видах, назначении и наименованиях планируемых для размещения объектов местного значения, их основные характеристики, их местоположение (для объектов местного значения, не являющихся линейными объектами, указываются функциональные зоны), а также характеристики зон с особыми условиями использования территорий в случае, если установление таких зон требуется в связи с размещением данных объектов;

2) параметры функциональных зон, а также сведения о планируемых для размещения в них объектах федерального значения, объектах регионального значения, объектах местного значения, за исключением линейных объектов.

Генеральный план содержит следующие Карты:

- Карта границ населенных пунктов (в том числе границ образуемых населенных пунктов);
- Карта планируемого размещения объектов местного значения;
- Карта функциональных зон.

Расчетные периоды генерального плана:

- первый этап реализации – 2020 г.;
- расчетный период планирования – 2030 г.;
- срок действия документа – 20 лет.

**1. СВЕДЕНИЯ О ВИДАХ, НАЗНАЧЕНИИ И НАИМЕНОВАНИЯХ ПЛАНИРУЕМЫХ
ДЛЯ РАЗМЕЩЕНИЯ ОБЪЕКТОВ МЕСТНОГО ЗНАЧЕНИЯ, ИХ ОСНОВНЫЕ
ХАРАКТЕРИСТИКИ, ИХ МЕСТОПОЛОЖЕНИЕ (ДЛЯ ОБЪЕКТОВ МЕСТНОГО
ЗНАЧЕНИЯ, НЕ ЯВЛЯЮЩИХСЯ ЛИНЕЙНЫМИ ОБЪЕКТАМИ, УКАЗЫВАЮТСЯ
ФУНКЦИОНАЛЬНЫЕ ЗОНЫ), А ТАКЖЕ ХАРАКТЕРИСТИКИ ЗОН С ОСОБЫМИ
УСЛОВИЯМИ ИСПОЛЬЗОВАНИЯ ТЕРРИТОРИЙ В СЛУЧАЕ, ЕСЛИ
УСТАНОВЛЕНИЕ ТАКИХ ЗОН ТРЕБУЕТСЯ В СВЯЗИ С РАЗМЕЩЕНИЕМ
ДАННЫХ ОБЪЕКТОВ**

1.1. Сведения о видах, назначении и наименованиях планируемых для размещения объектов местного значения поселения, их основные характеристики, их местоположение (для объектов местного значения, не являющихся линейными объектами, указываются функциональные зоны), а также характеристики зон с особыми условиями использования территорий в случае, если установление таких зон требуется в связи с размещением данных объектов

Мероприятия по размещению на территории Саловского сельсовета Пензенского района объектов местного значения поселения не планируются.

2. ПАРАМЕТРЫ ФУНКЦИОНАЛЬНЫХ ЗОН, А ТАКЖЕ СВЕДЕНИЯ О ПЛАНИРУЕМЫХ ДЛЯ РАЗМЕЩЕНИЯ В НИХ ОБЪЕКТАХ ФЕДЕРАЛЬНОГО ЗНАЧЕНИЯ, ОБЪЕКТАХ РЕГИОНАЛЬНОГО ЗНАЧЕНИЯ, ОБЪЕКТАХ МЕСТНОГО ЗНАЧЕНИЯ, ЗА ИСКЛЮЧЕНИЕМ ЛИНЕЙНЫХ ОБЪЕКТОВ

2.1. Функциональные зоны и параметры их развития

Функциональные зоны - значительные по площади территории, имеющие общую функционально-планировочную структуру и отделенные от других подобных территорий ясно определяемыми границами (естественными границами природных объектов и искусственными границами (железные и автомобильные дороги, урбанизированные/освоенные территории, красные линии, границы земельных участков) и т.п.).

Границы функциональных зон определены с учетом границ Саловского сельсовета, границ населенных пунктов, естественных границ природных объектов, границ земельных участков и иных обоснованных границ с учетом градостроительных ограничений.

Зоны различного функционального назначения могут включать в себя:

- территории общего пользования, занятые площадями, улицами, проездами, набережными, береговыми полосами водных объектов общего пользования, скверами, бульварами и другими объектами;

- территории, занятые линейными объектами (кроме железных дорог общего пользования и автомобильных дорог общего пользования федерального и регионального значения), размещение защитных сооружений (насаждений), объектов мелиорации, антенно-мачтовых сооружений, информационных и геодезических знаков, объектов благоустройства.

Генеральным планом на территории сельсовета установлены следующие функциональные зоны (таблица 2.1-1).

Таблица 2.1-1

Перечень функциональных зон, установленных на территории сельсовета

№ п/п	Показатели	Единица измерения	Существующее положение (2022)	Расчетный срок (2030)
1	Жилые зоны	га	745	737.05
1.1	Зона застройки индивидуальными жилыми домами	га	736.17	728.61
1.2	Зона застройки малоэтажными жилыми домами (до 4 этажей, включая мансардный)	га	-	5.47
1.3	Зона застройки среднеэтажными жилыми домами (от 5 до 8 этажей, включая мансардный)	га	8.83	2,97
2	Общественно-деловая зона	га	11.99	11.85
3	Производственные зоны, зоны инженерной и транспортной инфраструктур	га	129.19	129.47
3.1	Производственная зона	га	67.47	67.38
3.2	Зона транспортной инфраструктуры	га	42.65	43.06
3.3	Зона инженерной инфраструктуры	га	19.07	19.03
4	Зоны сельскохозяйственного использования	га	675.4	619.48

4.1	Зона сельскохозяйственных угодий	га	149.01	96.54
4.2	Производственная зона сельскохозяйственных предприятий	га	186.39	182.32
4.3	Зона садоводства, огородничества	га	340	340.62
5	Зоны рекреационного назначения	га	43.58	35.80
5.1	Зона озелененных территорий общего пользования (лесопарки, парки, сады, скверы, бульвары, городские леса)	га	11.63	4.19
5.2	Зона отдыха	га	31.95	31.61
6	Зоны специального назначения	га	8.2	8.46
6.1	Зона кладбищ	га	8.2	8.46
7	Зона режимных территорий	га	151.2	150.76
* Расчет выполнен на основе пространственных данных векторной модели				

Назначение функциональных зон, установленных на территории сельсовета

1. Жилые зоны

В жилых зонах могут размещаться жилые дома разных типов (многоквартирные многоэтажные, средней и малой этажности; блокированные; садовые с приквартирными и приусадебными участками); отдельно стоящие, встроенные или пристроенные объекты социального и культурно-бытового обслуживания населения (в том числе дошкольные образовательные учреждения и общеобразовательные учреждения), гаражи и автостоянки для легковых автомобилей, принадлежащих гражданам; культовые объекты.

В границах Саловского сельсовета выделены следующие жилые зоны:

- зона застройки индивидуальными жилыми домами (коэффициент застройки - 0,2, коэффициент плотности застройки - 0,4);
- зона застройки малоэтажными жилыми домами (до 4 этажей, включая мансардный), (коэффициент застройки - 0,4, коэффициент плотности застройки - 0,8);
- зона застройки среднеэтажными жилыми домами (от 5 до 8 этажей, включая мансардный), (коэффициент застройки - 0,4, коэффициент плотности застройки - 0,8);

2. Общественно-деловая зона

Общественно-деловые зоны предназначены для размещения объектов здравоохранения, культуры, торговли, общественного питания, социального и коммунально-бытового назначения, предпринимательской деятельности, объектов среднего профессионального и высшего профессионального образования, административных, научно-исследовательских учреждений, культовых зданий, стоянок автомобильного транспорта, объектов делового, финансового назначения, объектов бизнеса, промышленных предприятий и других производственных объектов (площадь участка не более 5 га) с непожароопасными и невзрывоопасными производственными процессами, не являющимися источниками шума, вибрации, электромагнитных и ионизирующих излучений, загрязнений атмосферного воздуха, поверхностных и подземных вод, превышающих установленные для жилой и общественной застройки нормы, не требующие устройства санитарно-защитных зон более 50 м (согласно СанПиН 2.2.1/2.1.1.1200), подъездных железнодорожных путей, а также не требующие большого потока грузовых автомобилей (не более 50 автомобилей в сутки в одном направлении).

При развитии указанных зон следует учитывать особенности их функционирования, потребность в территории, необходимость устройства автостоянок большой вместимости, создание развитой транспортной и инженерной инфраструктур в соответствии с нормативами градостроительного проектирования.

Общественно-деловые зоны рекомендуется развивать с учетом нормативных радиусов обслуживания и необходимой расчетной мощности объектов в соответствии с нормативами градостроительного проектирования.

В границах Каменского сельсовета выделена общественно-деловая зона (коэффициент застройки - 1, коэффициент плотности застройки – 3).

3. Производственные зоны, зоны инженерной и транспортной инфраструктур

Производственные зоны, как правило, предназначены для размещения производственных объектов с различными нормативами воздействия на окружающую среду, требующие устройства санитарно-защитных зон шириной более 50 м, а также для размещения железнодорожных подъездных путей, коммунальных и складских объектов, объектов жилищно-коммунального хозяйства, объектов транспорта, объектов оптовой торговли.

В производственных зонах допускается размещать сооружения и помещения объектов аварийно-спасательных служб, расположенные в производственной зоне предприятия и другие объекты.

Зоны инженерной и транспортной инфраструктуры следует предусматривать для размещения сооружений и коммуникаций автомобильного транспорта, связи, инженерного оборудования с учетом их перспективного развития и потребностей в инженерном благоустройстве.

Развитие данных зон планируется в контексте поддержания в необходимом техническом состоянии объектов инженерного обеспечения и транспортной инфраструктуры с учетом технических регламентов и нормативных требований относительно объектов расположенных в данных зонах.

В границах сельсовета выделены следующие зоны:

- производственная зона*;
- зона инженерной инфраструктуры;
- зона транспортной инфраструктуры.

Примечание:

<*> Параметры производственной зоны устанавливаются в зависимости от назначения зоны:

- промышленная зона (коэффициент застройки - 0,8, коэффициент плотности застройки - 2,4);
- научно-производственная <***> (коэффициент застройки - 0,6, коэффициент плотности застройки - 1);
- коммунально-складская (коэффициент застройки - 0,6, коэффициент плотности застройки - 1,8).

<***> Без учета опытных полей и полигонов, резервных территорий и санитарно-защитных зон.

Для зоны инженерной и транспортной инфраструктур предельные (минимальные и (или) максимальные) размеры земельных участков, за исключением площади, и предельные параметры разрешенного строительства, реконструкции объектов капитального строительства не подлежат установлению и определяются с учетом требований действующих нормативных документов, правил землепользования и застройки территории в соответствии с назначением объекта.

4. Зоны сельскохозяйственного использования

Зоны сельскохозяйственного использования могут включать в себя территории сельскохозяйственных угодий - пашни, пастбища, сенокосы, предназначенные для садоводства и огородничества, территории сельскохозяйственного производства.

Развитие данных зон планируется в целях сохранения и поддержания соответствующего уровня ценных сельскохозяйственных участков, в том числе в целях предотвращения замещения данного вида функциональной зоны иными видами деятельности.

При развитии данных зон следует руководствоваться действующим земельным законодательством, а в отношении объектов сельхозпроизводства следует учитывать технические регламенты и нормативные требования.

В границах сельсовета выделены следующие зоны:

- зона сельскохозяйственных угодий;
- производственная зона сельскохозяйственных предприятий;
- иная зона сельскохозяйственного назначения.

Предельные (минимальные и (или) максимальные) размеры земельных участков, за исключением площади, и предельные параметры разрешенного строительства, реконструкции объектов капитального строительства не подлежат установлению и определяются с учетом требований действующих нормативных документов, правил землепользования и застройки территории в соответствии с назначением объекта.

5. Зоны рекреационного назначения

В состав зон рекреационного назначения могут включаться территории, занятые лесами в границах населенных пунктов, открытыми озелененными и ландшафтными пространствами, скверами, парками, благоустроенными садами, прудами, озерами, пляжами, в том числе могут включаться объекты, используемые и предназначенные для массового долговременного и кратковременного отдыха населения, всех видов туризма, занятий физической культурой и спортом.

Развитие зон рекреационного назначения предусматривается для создания комфортной и эстетически привлекательной среды для отдыха населения, организации благоустроенных прогулочных пространств, сохранения и развития, существующих и перспективных домов отдыха в границах населенных пунктов, и содержания в надлежащем состоянии скверов в центральной части населенных пунктов.

Развитие зон рекреационного назначения предусматривается для создания экологически чистой и эстетически привлекательной среды для отдыха населения, организации благоустроенных пляжей и набережных, вместе с сопутствующими объектами туризма сохранения и развития, баз отдыха вне границ населенных пунктов, и содержания в надлежащем состоянии лесных массивов.

В границах сельсовета выделены следующие зоны:

- зона отдыха.

Предельные (минимальные и (или) максимальные) размеры земельных участков, за исключением площади, и предельные параметры разрешенного строительства, реконструкции объектов капитального строительства не подлежат установлению и определяются с учетом требований действующих нормативных документов, правил землепользования и застройки территории в соответствии с назначением объекта.

6. Зоны специального назначения

В состав зон специального назначения включаются территории ритуального назначения, места захоронения биологических отходов, а также территории режимных объектов, с ограниченным доступом.

Зоны выделяются в целях содержания и развития территорий ритуального назначения, с учетом санитарно-гигиенических требований и нормативных требований технических регламентов, относительно мест захоронения, выделения и содержания территории режимных объектов с ограниченным доступом и объектов по хранению и консервации биологических отходов.

В границах сельсовета выделены следующие зоны:

- зона кладбищ;
- зона складирования и захоронения отходов.

Предельные (минимальные и (или) максимальные) размеры земельных участков, за исключением площади, и предельные параметры разрешенного строительства, реконструкции объектов капитального строительства не подлежат установлению и определяются с учетом требований действующих нормативных документов, правил землепользования и застройки территории в соответствии с назначением объекта.

2.2. Параметры функциональных зон, а также сведения о планируемых для размещения в них объектах федерального значения, объектах регионального значения, объектах местного значения, за исключением линейных объектов

Параметры функциональных зон, а также сведения о планируемых для размещения в них объектах федерального значения, регионального значения и местного значения, за исключением линейных объектов представлены в таблице 2.2-1.

Таблица 2.2-1

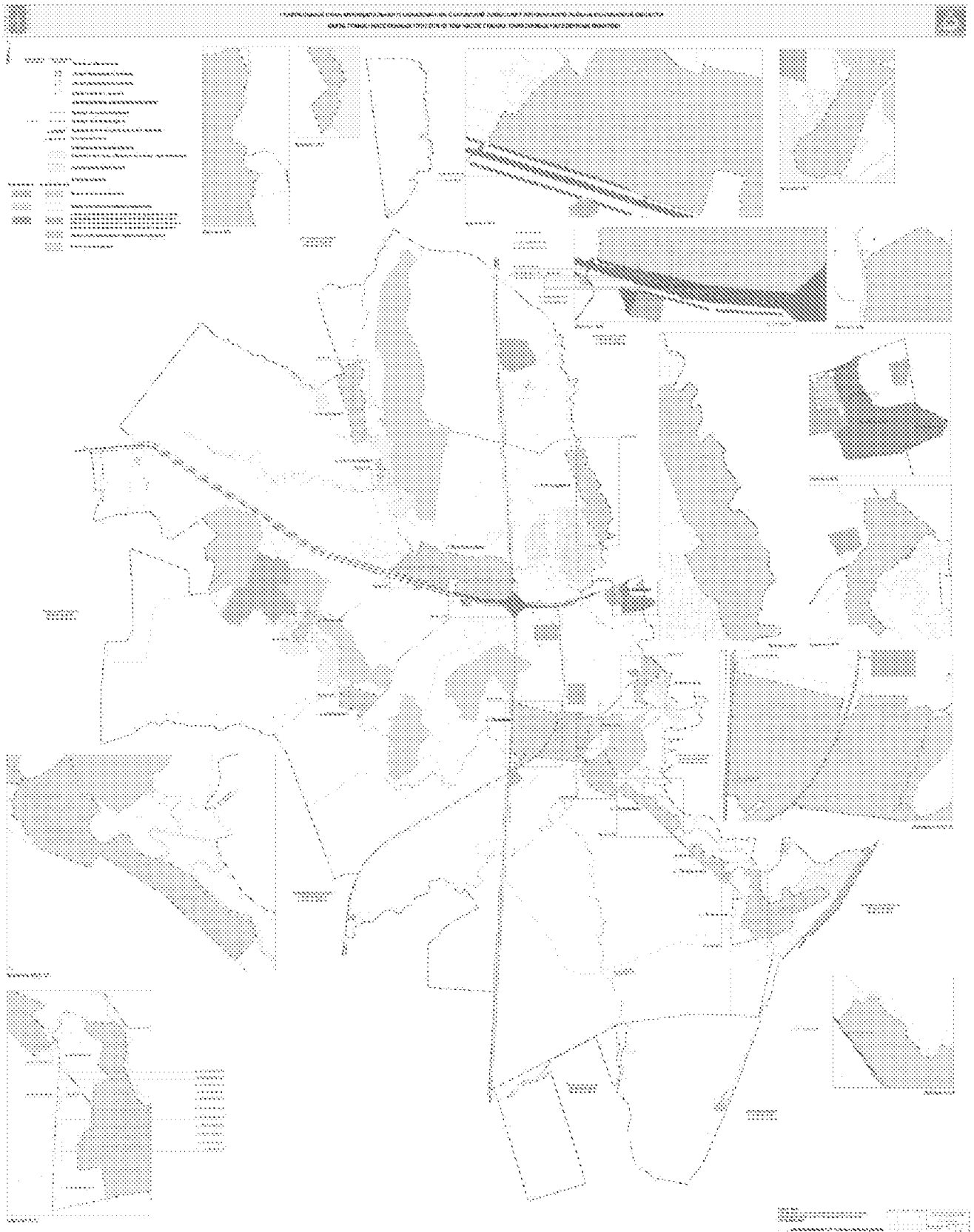
№ п/п	Функциональная зона	Параметры функциональной зоны	Вид объекта*	Наименование объекта	Местоположение объекта	Значение объекта/ статус объекта/ срок реализации
1	Зона застройки индивидуальными жилыми домами	Коэффициент застройки - 0,2, коэффициент плотности застройки - 0,4. Площадь – 728,61 га	-	-	-	-
2	Зона застройки малоэтажными жилыми домами (до 4 этажей, включая мансардный)	Коэффициент застройки - 0,4, коэффициент плотности застройки - 0,8. Площадь – 5,47 га	-	-	-	-
3	Зона застройки среднеэтажными жилыми домами (от 5 до 8 этажей, включая мансардный)	Коэффициент застройки - 0,4, коэффициент плотности застройки - 0,8. Площадь – 2,97 га	-	-	-	-
4	Общественно-деловая зона	Коэффициент застройки – 1. Коэффициент плотности застройки – 3. Площадь – 11,85 га	Обособленное структурное подразделение медицинской организации, оказывающей	Фельдшерско-акушерский пункт	Пензенский район, Саловский сельсовет, с. Николаевка	РЗ /планируемый к размещению/ 2023

			первичную медико- санитарную помощь			
5	Производственная зона	<p>Параметры производственной зоны устанавливаются в зависимости от назначения зоны:</p> <ul style="list-style-type: none"> - промышленная зона (коэффициент застройки - 0,8, коэффициент плотности застройки - 2,4); - научно-производственная <*> (коэффициент застройки - 0,6, коэффициент плотности застройки - 1); - коммунально-складская (коэффициент застройки - 0,6, коэффициент плотности застройки - 1,8). <p><*> Без учета опытных полей и полигонов, резервных территорий и санитарно-защитных зон. Площадь – 67,38 га</p>	-	-	-	-
6	Зона транспортной инфраструктуры	Площадь – 43,06 га	-	-	-	-
7	Зона инженерной инфраструктуры	Площадь – 19,03 га	-	-	-	-
8	Зона сельскохозяйственных угодий	Площадь – 96,54 га	-	-	-	-

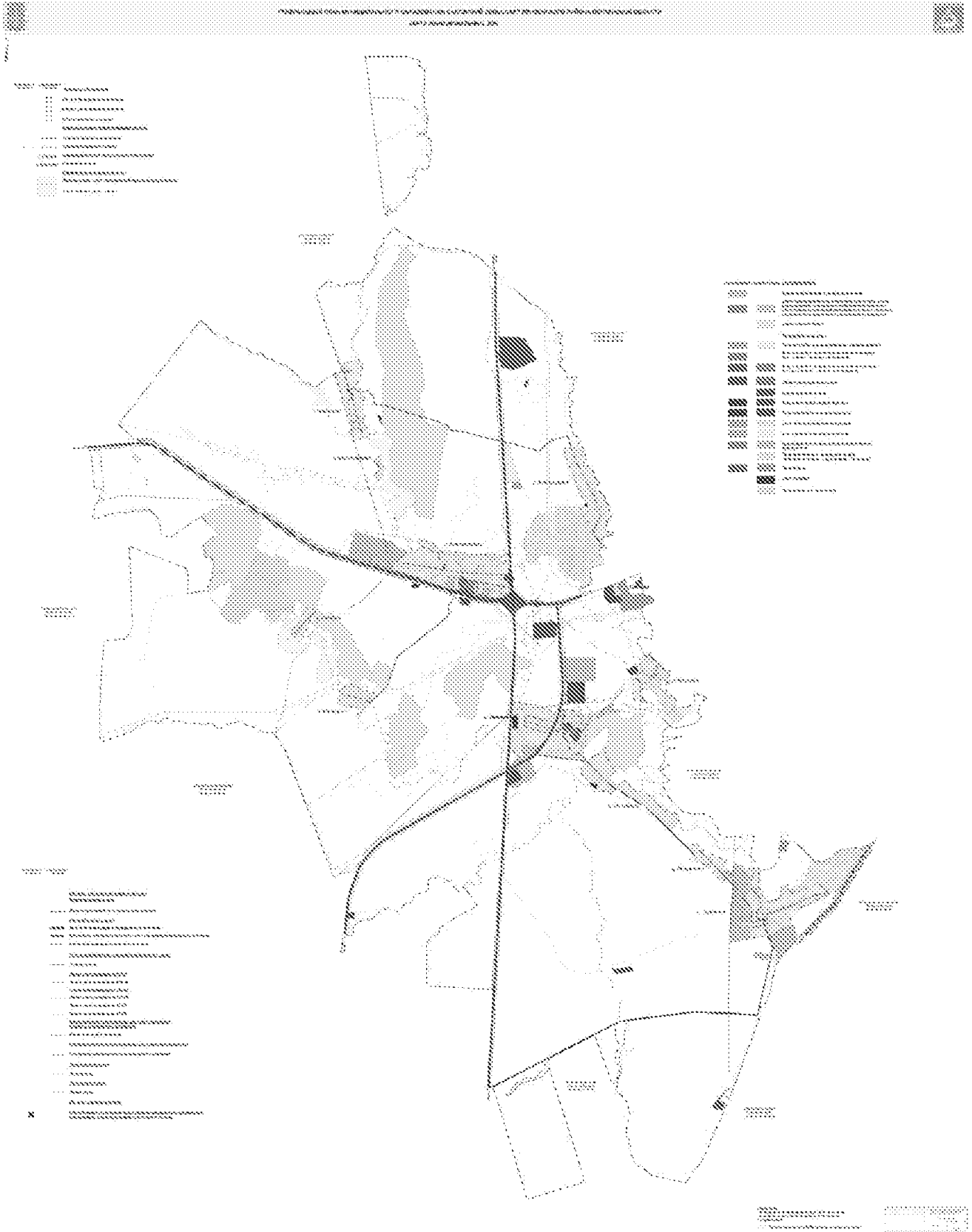
9	Производственная зона сельскохозяйственных предприятий	Площадь – 182,32 га	-	-	-	-
10	Зона садоводства, огородничества	Площадь – 340,62 га	-	-	-	-
11	Зона озелененных территорий общего пользования (лесопарки, парки, сады, скверы, бульвары, городские леса)	Площадь – 4,19 га	-	-	-	-
12	Зона отдыха	Площадь – 31,61 га	-	-	-	-
13	Зона кладбищ	Площадь – 8,46 га	-	-	-	-
14	Зона режимных территорий	Площадь – 150,76 га	-	-	-	-

* В соответствии с приказом Минэкономразвития России от 09.01.2018 № 10 «Об утверждении Требований к описанию и отображению в документах территориального планирования объектов федерального значения, объектов регионального значения, объектов местного значения и о признании утратившим силу приказа Минэкономразвития России от 07.12.2016 № 793» (с последующими изменениями).

II. КАРТА ГРАНИЦ НАСЕЛЕННЫХ ПУНКТОВ (В ТОМ ЧИСЛЕ ГРАНИЦ ОБРАЗУЕМЫХ НАСЕЛЕННЫХ ПУНКТОВ), М 1:10000



IV. КАРТА ФУНКЦИОНАЛЬНЫХ ЗОН ПОСЕЛЕНИЯ, М 1:10000



V. СВЕДЕНИЯ О ГРАНИЦАХ НАСЕЛЕННЫХ ПУНКТОВ (В ТОМ ЧИСЛЕ ГРАНИЦАХ ОБРАЗУЕМЫХ НАСЕЛЕННЫХ ПУНКТОВ)

ГРАФИЧЕСКОЕ ОПИСАНИЕ

местоположения границ населенных пунктов, территориальных зон,
особо охраняемых природных территорий,
зон с особыми условиями использования территории

Граница населенного пункта деревня Вителевка Саловского сельсовета Пензенского района Пензенской области

(наименование объекта, местоположение границ которого описано (далее - объект))

Раздел 1

Сведения об объекте		
№ п/п	Характеристики объекта	Описание характеристик
1	2	3
1	Местоположение объекта	Пензенская область, Пензенский район, Саловский сельсовет, д. Вителевка
2	Площадь объекта +/- величина погрешности определения площади (P+/- Дельта P)	317793 кв.м ± 5971 кв.м
3	Иные характеристики объекта	-

Раздел 2

Сведения о местоположении границ объекта					
1. Система координат <u>МСК-58, зона 2</u>					
2. Сведения о характерных точках границ объекта					
Обозначение характерных точек границ	Координаты, м		Метод определения координат характерной точки	Средняя квадратическая погрешность положения характерной точки (M _t), м	Описание обозначения точки на местности (при наличии)
	X	Y			
1	2	3	4	5	6
1	374044.14	2217889.64	Картометрический метод	5.00	-
2	374053.09	2217919.84	Картометрический метод	5.00	-
3	374053.96	2217928.04	Картометрический метод	5.00	-
4	374051.42	2218017.98	Картометрический метод	5.00	-
5	374042.79	2218031.04	Картометрический метод	5.00	-
6	374038.22	2218052.26	Картометрический метод	5.00	-
7	374040.51	2218074.79	Картометрический метод	5.00	-
8	374052.91	2218096.66	Картометрический метод	5.00	-
9	374075.44	2218106.78	Картометрический метод	5.00	-
10	374099.59	2218111.35	Картометрический метод	5.00	-
11	374120.81	2218117.55	Картометрический	5.00	-

			метод		
12	374126.87	2218126.18	Картометрический метод	5.00	–
13	374119.50	2218132.59	Картометрический метод	5.00	–
14	374091.43	2218137.72	Картометрический метод	5.00	–
15	374015.00	2218136.60	Картометрический метод	5.00	–
16	374006.13	2218161.07	Картометрический метод	5.00	–
17	373995.93	2218178.22	Картометрический метод	5.00	–
18	373989.06	2218187.68	Картометрический метод	5.00	–
19	373982.04	2218190.59	Картометрический метод	5.00	–
20	373976.84	2218194.10	Картометрический метод	5.00	–
21	373975.06	2218196.60	Картометрический метод	5.00	–
22	373973.02	2218199.44	Картометрический метод	5.00	–
23	373970.12	2218206.77	Картометрический метод	5.00	–
24	373967.68	2218215.02	Картометрический метод	5.00	–
25	373963.56	2218223.57	Картометрический метод	5.00	–
26	373957.30	2218230.90	Картометрический метод	5.00	–
27	373954.73	2218235.77	Картометрический метод	5.00	–
28	373953.35	2218238.38	Картометрический метод	5.00	–
29	373947.67	2218248.16	Картометрический метод	5.00	–
30	373939.89	2218259.46	Картометрический метод	5.00	–
31	373933.62	2218266.03	Картометрический метод	5.00	–
32	373924.46	2218270.92	Картометрический метод	5.00	–
33	373918.28	2218272.20	Картометрический метод	5.00	–
34	373917.13	2218272.44	Картометрический метод	5.00	–
35	373911.78	2218274.28	Аналитический метод	0.10	–
36	373902.62	2218288.02	Аналитический метод	0.10	–
37	373877.05	2218329.28	Аналитический метод	0.10	–
38	373865.21	2218340.40	Аналитический метод	0.10	–
39	373815.78	2218395.48	Аналитический метод	0.10	–
40	373808.29	2218403.82	Картометрический метод	5.00	–
41	373805.29	2218412.43	Картометрический метод	5.00	–
42	373787.97	2218424.05	Картометрический метод	5.00	–
43	373777.52	2218428.01	Картометрический метод	5.00	–
44	373756.06	2218422.30	Аналитический метод	0.20	–
45	373773.49	2218385.34	Картометрический метод	5.00	–
46	373773.26	2218369.76	Картометрический метод	5.00	–
47	373720.33	2218335.17	Картометрический метод	5.00	–
48	373702.07	2218306.83	Аналитический метод	2.50	–

49	373685.10	2218294.36	Аналитический метод	2.50	–
50	373675.21	2218298.81	Картометрический метод	5.00	–
51	373651.73	2218276.84	Картометрический метод	5.00	–
52	373635.48	2218268.71	Картометрический метод	5.00	–
53	373605.68	2218257.54	Картометрический метод	5.00	–
54	373578.06	2218237.18	Картометрический метод	5.00	–
55	373572.68	2218222.66	Картометрический метод	5.00	–
56	373579.55	2218187.47	Картометрический метод	5.00	–
57	373574.93	2218183.69	Картометрический метод	5.00	–
58	373569.83	2218172.43	Картометрический метод	5.00	–
59	373546.76	2218153.51	Картометрический метод	5.00	–
60	373521.57	2218128.74	Картометрический метод	5.00	–
61	373520.94	2218124.07	Картометрический метод	5.00	–
62	373495.37	2218091.70	Картометрический метод	5.00	–
63	373500.26	2218087.98	Картометрический метод	5.00	–
64	373454.33	2218026.65	Картометрический метод	5.00	–
65	373444.04	2218013.26	Картометрический метод	5.00	–
66	373426.08	2217994.03	Картометрический метод	5.00	–
67	373412.37	2217984.78	Картометрический метод	5.00	–
68	373396.09	2217979.39	Картометрический метод	5.00	–
69	373375.32	2217977.82	Картометрический метод	5.00	–
70	373372.24	2217972.40	Картометрический метод	5.00	–
71	373352.26	2217972.19	Картометрический метод	5.00	–
72	373319.31	2217961.77	Картометрический метод	5.00	–
73	373271.70	2217924.14	Картометрический метод	5.00	–
74	373248.74	2217918.19	Картометрический метод	5.00	–
75	373213.12	2217923.95	Картометрический метод	5.00	–
76	373158.21	2217948.13	Картометрический метод	5.00	–
77	373100.53	2217987.12	Картометрический метод	5.00	–
78	373077.02	2218008.92	Картометрический метод	5.00	–
79	373033.81	2218058.29	Картометрический метод	5.00	–
80	373011.70	2218035.79	Аналитический метод	0.30	–
81	372976.36	2217992.53	Аналитический метод	0.30	–
82	372995.29	2217967.29	Аналитический метод	0.30	–
83	373022.70	2217945.00	Аналитический метод	0.30	–
84	373027.59	2217941.20	Аналитический метод	0.30	–
85	373042.69	2217928.51	Аналитический метод	0.30	–
86	373060.45	2217950.75	Аналитический метод	0.30	–

87	373075.70	2217943.01	Аналитический метод	0.30	–
88	373080.92	2217952.63	Картометрический метод	5.00	–
89	373079.24	2217943.91	Картометрический метод	5.00	–
90	373080.58	2217913.75	Картометрический метод	5.00	–
91	373080.92	2217899.34	Картометрический метод	5.00	–
92	373080.58	2217890.62	Картометрический метод	5.00	–
93	373077.90	2217876.55	Картометрический метод	5.00	–
94	373071.53	2217849.06	Картометрический метод	5.00	–
95	373067.89	2217831.83	Картометрический метод	5.00	–
96	373066.51	2217825.27	Картометрический метод	5.00	–
97	373062.15	2217809.51	Картометрический метод	5.00	–
98	373061.11	2217801.35	Картометрический метод	5.00	–
99	373061.93	2217791.36	Картометрический метод	5.00	–
100	373062.11	2217789.11	Картометрический метод	5.00	–
101	373064.63	2217783.25	Картометрический метод	5.00	–
102	373071.00	2217776.38	Картометрический метод	5.00	–
103	373082.89	2217768.84	Картометрический метод	5.00	–
104	373103.17	2217763.31	Картометрический метод	5.00	–
105	373128.48	2217757.61	Картометрический метод	5.00	–
106	373174.23	2217750.74	Картометрический метод	5.00	–
107	373216.29	2217743.20	Картометрический метод	5.00	–
108	373232.71	2217741.35	Картометрический метод	5.00	–
109	373249.13	2217740.01	Картометрический метод	5.00	–
110	373263.71	2217739.51	Картометрический метод	5.00	–
111	373275.61	2217741.19	Картометрический метод	5.00	–
112	373292.37	2217745.04	Картометрический метод	5.00	–
113	373304.27	2217749.40	Картометрический метод	5.00	–
114	373328.72	2217756.34	Картометрический метод	5.00	–
115	373330.48	2217756.84	Картометрический метод	5.00	–
116	373332.59	2217757.44	Картометрический метод	5.00	–
117	373345.33	2217758.95	Картометрический метод	5.00	–
118	373354.71	2217758.61	Картометрический метод	5.00	–
119	373362.04	2217757.90	Картометрический метод	5.00	–
120	373387.65	2217755.42	Картометрический метод	5.00	–
121	373417.22	2217750.57	Картометрический метод	5.00	–

			метод		
122	373419.65	2217750.57	Картометрический метод	5.00	–
123	373431.96	2217750.57	Картометрический метод	5.00	–
124	373444.37	2217750.07	Картометрический метод	5.00	–
125	373449.22	2217748.62	Картометрический метод	5.00	–
126	373453.92	2217747.22	Картометрический метод	5.00	–
127	373456.09	2217746.01	Картометрический метод	5.00	–
128	373473.84	2217736.16	Картометрический метод	5.00	–
129	373482.91	2217731.13	Картометрический метод	5.00	–
130	373493.47	2217725.93	Картометрический метод	5.00	–
131	373498.51	2217724.02	Картометрический метод	5.00	–
132	373500.10	2217723.42	Картометрический метод	5.00	–
133	373501.93	2217731.38	Картометрический метод	5.00	–
134	373507.27	2217737.76	Картометрический метод	5.00	–
135	373514.69	2217742.05	Картометрический метод	5.00	–
136	373529.66	2217783.71	Картометрический метод	5.00	–
137	373533.37	2217793.80	Картометрический метод	5.00	–
138	373539.10	2217801.35	Картометрический метод	5.00	–
139	373567.71	2217822.91	Картометрический метод	5.00	–
140	373621.90	2217856.94	Картометрический метод	5.00	–
141	373638.69	2217865.41	Картометрический метод	5.00	–
142	373645.20	2217872.05	Картометрический метод	5.00	–
143	373648.85	2217877.12	Картометрический метод	5.00	–
144	373651.78	2217888.26	Картометрический метод	5.00	–
145	373660.89	2217899.45	Картометрический метод	5.00	–
146	373672.09	2217908.96	Картометрический метод	5.00	–
147	373690.38	2217919.28	Картометрический метод	5.00	–
148	373705.96	2217921.89	Картометрический метод	5.00	–
149	373721.88	2217923.73	Картометрический метод	5.00	–
150	373751.37	2217923.19	Картометрический метод	5.00	–
151	373859.47	2217892.42	Картометрический метод	5.00	–
152	373869.14	2217890.88	Картометрический метод	5.00	–
153	373883.93	2217889.51	Картометрический метод	5.00	–
154	373973.17	2217893.24	Картометрический метод	5.00	–
155	373983.12	2217893.61	Картометрический метод	5.00	–

			метод		
156	374018.66	2217892.25	Картометрический метод	5.00	–
157	374037.85	2217889.78	Картометрический метод	5.00	–
1	374044.14	2217889.64	Картометрический метод	5.00	–

3. Сведения о характерных точках части (частей) границы объекта

Обозначение характерных точек части границы	Координаты, м		Метод определения координат характерной точки	Средняя квадратическая погрешность положения характерной точки (M _t), м	Описание обозначения точки на местности (при наличии)
	X	Y			
1	2	3	4	5	6
–	–	–	–	–	–

ГРАФИЧЕСКОЕ ОПИСАНИЕ

местоположения границ населенных пунктов, территориальных зон,
особо охраняемых природных территорий,
зон с особыми условиями использования территории

Граница населенного пункта д. Воейково Саловского сельсовета Пензенского района Пензенской области

(наименование объекта, местоположение границ которого описано (далее - объект))

Раздел 1

Сведения об объекте		
№ п/п	Характеристики объекта	Описание характеристик
1	2	3
1	Местоположение объекта	Пензенская область, Пензенский район, Саловский сельсовет, д. Воейково
2	Площадь объекта +/- величина погрешности определения площади (P+/- Дельта P)	158656 кв.м ± 4013 кв.м
3	Иные характеристики объекта	—

Раздел 2

Сведения о местоположении границ объекта					
1. Система координат <u>МСК-58, зона 2</u>					
2. Сведения о характерных точках границ объекта					
Обозначение характерных точек границ	Координаты, м		Метод определения координат характерной точки	Средняя квадратическая погрешность положения характерной точки (M _t), м	Описание обозначения точки на местности (при наличии)
	X	Y			
1	2	3	4	5	6
1	375044.92	2210415.41	Картометрический метод	5.00	—
2	375055.90	2210408.53	Картометрический метод	5.00	—
3	375069.34	2210413.44	Картометрический метод	5.00	—
4	375081.46	2210424.26	Картометрический метод	5.00	—
5	375083.22	2210427.31	Картометрический метод	5.00	—
6	375083.92	2210428.52	Картометрический метод	5.00	—
7	375085.89	2210433.60	Картометрический метод	5.00	—
8	375088.02	2210435.40	Картометрический метод	5.00	—
9	375090.64	2210435.89	Картометрический метод	5.00	—
10	375094.73	2210434.09	Картометрический метод	5.00	—
11	375099.81	2210430.81	Картометрический метод	5.00	—
12	375102.11	2210428.35	Картометрический метод	5.00	—
13	375102.11	2210423.93	Картометрический метод	5.00	—

14	375100.80	2210418.85	Картометрический метод	5.00	–
15	375102.43	2210415.90	Картометрический метод	5.00	–
16	375105.71	2210415.90	Картометрический метод	5.00	–
17	375108.17	2210417.87	Картометрический метод	5.00	–
18	375110.46	2210420.49	Картометрический метод	5.00	–
19	375110.79	2210423.93	Картометрический метод	5.00	–
20	375110.13	2210426.71	Картометрический метод	5.00	–
21	375108.50	2210429.83	Картометрический метод	5.00	–
22	375107.68	2210433.76	Картометрический метод	5.00	–
23	375107.35	2210438.51	Картометрический метод	5.00	–
24	375108.50	2210441.30	Картометрический метод	5.00	–
25	375112.76	2210445.39	Картометрический метод	5.00	–
26	375115.05	2210448.67	Картометрический метод	5.00	–
27	375118.00	2210450.80	Картометрический метод	5.00	–
28	375120.46	2210453.42	Картометрический метод	5.00	–
29	375120.95	2210455.71	Картометрический метод	5.00	–
30	375121.44	2210459.48	Картометрический метод	5.00	–
31	375121.11	2210464.73	Картометрический метод	5.00	–
32	375122.09	2210467.51	Картометрический метод	5.00	–
33	375124.22	2210468.50	Картометрический метод	5.00	–
34	375126.19	2210467.18	Картометрический метод	5.00	–
35	375129.14	2210463.91	Картометрический метод	5.00	–
36	375131.27	2210464.07	Картометрический метод	5.00	–
37	375131.76	2210467.02	Картометрический метод	5.00	–
38	375131.93	2210472.26	Картометрический метод	5.00	–
39	375130.78	2210475.38	Картометрический метод	5.00	–
40	375128.81	2210479.64	Картометрический метод	5.00	–
41	375125.37	2210481.27	Картометрический метод	5.00	–
42	375120.95	2210482.91	Картометрический метод	5.00	–
43	375119.31	2210485.54	Картометрический метод	5.00	–
44	375119.47	2210490.12	Картометрический метод	5.00	–
45	375119.80	2210494.22	Картометрический метод	5.00	–
46	375118.66	2210498.48	Картометрический метод	5.00	–
47	375116.85	2210502.90	Картометрический метод	5.00	–

48	375117.02	2210505.69	Картометрический метод	5.00	–
49	375118.33	2210509.29	Картометрический метод	5.00	–
50	375123.41	2210515.36	Картометрический метод	5.00	–
51	375125.86	2210519.94	Картометрический метод	5.00	–
52	375126.85	2210525.51	Картометрический метод	5.00	–
53	375127.67	2210527.97	Картометрический метод	5.00	–
54	375130.29	2210529.45	Картометрический метод	5.00	–
55	375131.60	2210531.74	Картометрический метод	5.00	–
56	375130.12	2210534.69	Картометрический метод	5.00	–
57	375127.83	2210538.62	Картометрический метод	5.00	–
58	375121.93	2210542.23	Картометрический метод	5.00	–
59	375118.16	2210547.31	Картометрический метод	5.00	–
60	375115.87	2210554.35	Картометрический метод	5.00	–
61	375110.95	2210559.92	Картометрический метод	5.00	–
62	375105.22	2210565.00	Картометрический метод	5.00	–
63	375103.91	2210569.92	Картометрический метод	5.00	–
64	375103.91	2210575.98	Картометрический метод	5.00	–
65	375104.40	2210586.14	Картометрический метод	5.00	–
66	375097.34	2210599.98	Картометрический метод	5.00	–
67	375096.21	2210602.19	Картометрический метод	5.00	–
68	375075.27	2210651.56	Картометрический метод	5.00	–
69	375071.27	2210656.64	Аналитический метод	2.50	–
70	375066.22	2210661.18	Аналитический метод	2.50	–
71	375061.64	2210663.97	Аналитический метод	2.50	–
72	375055.25	2210665.11	Аналитический метод	2.50	–
73	375044.71	2210661.30	Аналитический метод	2.50	–
74	375033.98	2210655.93	Аналитический метод	2.50	–
75	375012.51	2210635.80	Аналитический метод	2.50	–
76	374960.17	2210574.07	Аналитический метод	2.50	–
77	374936.95	2210555.01	Аналитический метод	2.50	–
78	374909.75	2210548.29	Аналитический метод	2.50	–
79	374698.44	2210463.08	Картометрический метод	5.00	–
80	374688.65	2210456.64	Картометрический метод	5.00	–
81	374675.51	2210446.08	Картометрический метод	5.00	–
82	374659.29	2210442.47	Картометрический метод	5.00	–
83	374648.99	2210443.81	Картометрический метод	5.00	–
84	374577.19	2210417.83	Аналитический метод	2.50	–
85	374548.30	2210407.38	Картометрический метод	5.00	–
86	374486.57	2210363.49	Картометрический метод	5.00	–
87	374485.24	2210339.30	Картометрический метод	5.00	–

			метод		
88	374495.02	2210325.74	Картометрический метод	5.00	–
89	374496.32	2210312.61	Картометрический метод	5.00	–
90	374478.04	2210269.31	Картометрический метод	5.00	–
91	374471.44	2210251.96	Картометрический метод	5.00	–
92	374468.55	2210238.28	Аналитический метод	0.10	–
93	374469.81	2210232.75	Картометрический метод	5.00	–
94	374481.59	2210194.19	Картометрический метод	5.00	–
95	374481.31	2210191.13	Картометрический метод	5.00	–
96	374483.90	2210186.81	Картометрический метод	5.00	–
97	374494.18	2210158.84	Картометрический метод	5.00	–
98	374503.78	2210140.35	Картометрический метод	5.00	–
99	374516.21	2210132.58	Картометрический метод	5.00	–
100	374537.37	2210129.05	Картометрический метод	5.00	–
101	374572.65	2210115.33	Картометрический метод	5.00	–
102	374597.66	2210110.76	Картометрический метод	5.00	–
103	374616.88	2210108.57	Картометрический метод	5.00	–
104	374627.79	2210112.02	Картометрический метод	5.00	–
105	374635.19	2210110.76	Картометрический метод	5.00	–
106	374650.86	2210126.88	Картометрический метод	5.00	–
107	374662.24	2210135.27	Картометрический метод	5.00	–
108	374679.01	2210131.68	Картометрический метод	5.00	–
109	374686.36	2210134.53	Картометрический метод	5.00	–
110	374687.86	2210144.96	Картометрический метод	5.00	–
111	374686.56	2210158.65	Картометрический метод	5.00	–
112	374697.24	2210177.43	Картометрический метод	5.00	–
113	374701.86	2210183.19	Картометрический метод	5.00	–
114	374709.68	2210189.20	Картометрический метод	5.00	–
115	374707.49	2210192.14	Картометрический метод	5.00	–
116	374711.74	2210198.21	Картометрический метод	5.00	–
117	374731.95	2210221.52	Картометрический метод	5.00	–
118	374748.48	2210234.09	Картометрический метод	5.00	–
119	374770.73	2210249.76	Картометрический метод	5.00	–
120	374803.85	2210271.08	Картометрический метод	5.00	–
121	374829.71	2210282.41	Картометрический метод	5.00	–

122	374869.14	2210304.09	Картометрический метод	5.00	–
123	374890.59	2210317.02	Картометрический метод	5.00	–
124	374905.22	2210329.01	Картометрический метод	5.00	–
125	374913.28	2210339.00	Картометрический метод	5.00	–
126	374932.04	2210349.42	Картометрический метод	5.00	–
1	375044.92	2210415.41	Картометрический метод	5.00	–

3. Сведения о характерных точках части (частей) границы объекта

Обозначение характерных точек части границы	Координаты, м		Метод определения координат характерной точки	Средняя квадратическая погрешность положения характерной точки (M _t), м	Описание обозначения точки на местности (при наличии)
	X	Y			
1	2	3	4	5	6
–	–	–	–	–	–

ГРАФИЧЕСКОЕ ОПИСАНИЕ

местоположения границ населенных пунктов, территориальных зон,
особо охраняемых природных территорий,
зон с особыми условиями использования территории

Граница населенного пункта д. Панкратовка Саловского сельсовета Пензенского района Пензенской области

(наименование объекта, местоположение границ которого описано (далее - объект))

Раздел 1

Сведения об объекте		
№ п/п	Характеристики объекта	Описание характеристик
1	2	3
1	Местоположение объекта	Пензенская область, Пензенский район, Саловский сельсовет, д. Панкратовка
2	Площадь объекта +/- величина погрешности определения площади (Р+/- Дельта Р)	272181 кв.м ± 5231 кв.м
3	Иные характеристики объекта	—

Раздел 2

Сведения о местоположении границ объекта					
1. Система координат <u>МСК-58, зона 2</u>					
2. Сведения о характерных точках границ объекта					
Обозначение характерных точек границ	Координаты, м		Метод определения координат характерной точки	Средняя квадратическая погрешность положения характерной точки (M), м	Описание обозначения точки на местности (при наличии)
	X	Y			
1	2	3	4	5	6
1	369844.57	2219086.07	Картометрический метод	5.00	—
2	369827.20	2219107.10	Картометрический метод	5.00	—
3	369825.61	2219121.50	Картометрический метод	5.00	—
4	369866.56	2219149.91	Картометрический метод	5.00	—
5	369851.37	2219186.15	Картометрический метод	5.00	—
6	369840.49	2219190.82	Картометрический метод	5.00	—
7	369822.02	2219185.29	Картометрический метод	5.00	—
8	369782.49	2219221.02	Картометрический метод	5.00	—
9	369719.66	2219319.93	Картометрический метод	5.00	—
10	369704.47	2219308.89	Картометрический метод	5.00	—
11	369687.18	2219307.73	Картометрический метод	5.00	—
12	369665.75	2219317.62	Картометрический метод	5.00	—
13	369619.20	2219370.68	Картометрический метод	5.00	—
14	369607.46	2219363.60	Картометрический	5.00	—

			метод		
15	369569.14	2219423.50	Картометрический метод	5.00	–
16	369637.74	2219466.77	Картометрический метод	5.00	–
17	369477.05	2219836.79	Картометрический метод	5.00	–
18	369466.34	2219835.96	Картометрический метод	5.00	–
19	369453.15	2219828.55	Картометрический метод	5.00	–
20	369441.62	2219810.42	Картометрический метод	5.00	–
21	369414.43	2219751.91	Картометрический метод	5.00	–
22	369374.87	2219723.07	Картометрический метод	5.00	–
23	369293.90	2219801.08	Картометрический метод	5.00	–
24	369281.37	2219816.26	Картометрический метод	5.00	–
25	369268.36	2219831.92	Картометрический метод	5.00	–
26	369243.64	2219807.74	Картометрический метод	5.00	–
27	369239.75	2219811.41	Картометрический метод	5.00	–
28	369221.94	2219830.91	Картометрический метод	5.00	–
29	369219.39	2219832.82	Картометрический метод	5.00	–
30	369202.43	2219853.60	Картометрический метод	5.00	–
31	369184.17	2219843.23	Аналитический метод	0.30	–
32	369163.00	2219868.08	Аналитический метод	0.30	–
33	369141.07	2219895.12	Картометрический метод	5.00	–
34	369172.59	2219924.62	Картометрический метод	5.00	–
35	369160.25	2219938.80	Картометрический метод	5.00	–
36	369075.22	2219860.56	Картометрический метод	5.00	–
37	369088.78	2219846.98	Картометрический метод	5.00	–
38	369105.57	2219827.18	Картометрический метод	5.00	–
39	369100.23	2219821.82	Картометрический метод	5.00	–
40	369094.04	2219815.63	Картометрический метод	5.00	–
41	369091.06	2219813.02	Картометрический метод	5.00	–
42	369026.98	2219745.24	Картометрический метод	5.00	–
43	369034.55	2219720.60	Картометрический метод	5.00	–
44	369108.71	2219634.90	Картометрический метод	5.00	–
45	369293.96	2219460.43	Аналитический метод	2.50	–
46	369362.45	2219391.92	Аналитический метод	2.50	–
47	369372.58	2219350.08	Аналитический метод	2.50	–
48	369400.52	2219285.64	Аналитический метод	2.50	–
49	369429.01	2219245.76	Аналитический метод	2.50	–
50	369435.45	2219250.20	Картометрический метод	5.00	–
51	369455.98	2219222.75	Картометрический метод	5.00	–

52	369474.52	2219201.00	Картометрический метод	5.00	–
53	369499.99	2219178.74	Картометрический метод	5.00	–
54	369573.43	2219127.56	Картометрический метод	5.00	–
55	369742.39	2219004.49	Аналитический метод	2.50	–
1	369844.57	2219086.07	Картометрический метод	5.00	–
–	–	–	–	–	–
56	369694.41	2219159.34	Картометрический метод	5.00	–
57	369694.27	2219159.54	Картометрический метод	5.00	–
58	369691.47	2219157.61	Картометрический метод	5.00	–
59	369691.61	2219157.40	Картометрический метод	5.00	–
56	369694.41	2219159.34	Картометрический метод	5.00	–
–	–	–	–	–	–
60	369625.86	2219109.75	Картометрический метод	5.00	–
61	369625.72	2219109.96	Картометрический метод	5.00	–
62	369625.56	2219109.85	Картометрический метод	5.00	–
63	369625.70	2219109.64	Картометрический метод	5.00	–
60	369625.86	2219109.75	Картометрический метод	5.00	–

3. Сведения о характерных точках части (частей) границы объекта

Обозначение характерных точек части границы	Координаты, м		Метод определения координат характерной точки	Средняя квадратическая погрешность положения характерной точки (M _t), м	Описание обозначения точки на местности (при наличии)
	X	Y			
1	2	3	4	5	6
–	–	–	–	–	–

ГРАФИЧЕСКОЕ ОПИСАНИЕ

местоположения границ населенных пунктов, территориальных зон,
особо охраняемых природных территорий,
зон с особыми условиями использования территории

Граница населенного пункта д. Толузаковка Саловского сельсовета Пензенского района Пензенской области

(наименование объекта, местоположение границ которого описано (далее - объект))

Раздел 1

Сведения об объекте		
№ п/п	Характеристики объекта	Описание характеристик
1	2	3
1	Местоположение объекта	Пензенская область, Пензенский район, Саловский сельсовет, д. Толузаковка
2	Площадь объекта +/- величина погрешности определения площади (Р+/- Дельта Р)	901650 кв.м ± 9554 кв.м
3	Иные характеристики объекта	—

Раздел 2

Сведения о местоположении границ объекта					
1. Система координат <u>МСК-58, зона 2</u>					
2. Сведения о характерных точках границ объекта					
Обозначение характерных точек границ	Координаты, м		Метод определения координат характерной точки	Средняя квадратическая погрешность положения характерной точки (М), м	Описание обозначения точки на местности (при наличии)
	X	Y			
1	2	3	4	5	6
1	371769.71	2216682.32	Картометрический метод	5.00	—
2	371768.32	2216705.37	Аналитический метод	2.50	—
3	371758.28	2216708.76	Аналитический метод	2.50	—
4	371745.12	2216712.67	Аналитический метод	2.50	—
5	371746.18	2216720.28	Аналитический метод	2.50	—
6	371751.15	2216724.63	Аналитический метод	2.50	—
7	371756.33	2216732.68	Аналитический метод	2.50	—
8	371761.39	2216749.93	Аналитический метод	2.50	—
9	371764.45	2216759.15	Аналитический метод	2.50	—
10	371765.75	2216768.18	Аналитический метод	2.50	—
11	371776.10	2216795.09	Аналитический метод	2.50	—
12	371781.30	2216807.68	Аналитический метод	2.50	—
13	371784.31	2216819.09	Аналитический метод	2.50	—
14	371785.49	2216832.85	Аналитический метод	2.50	—
15	371787.67	2216839.23	Аналитический метод	2.50	—
16	371801.08	2216856.85	Аналитический метод	2.50	—
17	371808.29	2216870.61	Аналитический метод	2.50	—
18	371826.15	2216902.78	Аналитический метод	2.50	—
19	371849.23	2216939.24	Аналитический метод	2.50	—
20	371860.24	2216948.27	Аналитический метод	2.50	—
21	371888.67	2216988.55	Аналитический метод	2.50	—
22	371988.89	2217090.11	Аналитический метод	2.50	—
23	372004.95	2217111.27	Аналитический метод	2.50	—
24	372004.50	2217122.66	Картометрический метод	5.00	—

25	371988.88	2217116.35	Картометрический метод	5.00	–
26	371971.17	2217110.61	Картометрический метод	5.00	–
27	371952.82	2217109.52	Картометрический метод	5.00	–
28	371919.98	2217106.02	Картометрический метод	5.00	–
29	371900.28	2217104.64	Картометрический метод	5.00	–
30	371877.80	2217105.40	Картометрический метод	5.00	–
31	371856.86	2217113.32	Картометрический метод	5.00	–
32	371839.41	2217125.40	Картометрический метод	5.00	–
33	371822.21	2217140.22	Картометрический метод	5.00	–
34	371822.11	2217140.27	Картометрический метод	5.00	–
35	371789.32	2217147.64	Картометрический метод	5.00	–
36	371737.89	2217168.05	Картометрический метод	5.00	–
37	371687.89	2217193.60	Картометрический метод	5.00	–
38	371670.98	2217193.36	Картометрический метод	5.00	–
39	371654.44	2217200.24	Картометрический метод	5.00	–
40	371640.28	2217212.64	Картометрический метод	5.00	–
41	371630.73	2217228.66	Картометрический метод	5.00	–
42	371619.86	2217241.38	Картометрический метод	5.00	–
43	371596.85	2217258.86	Картометрический метод	5.00	–
44	371567.66	2217287.48	Картометрический метод	5.00	–
45	371545.91	2217313.47	Картометрический метод	5.00	–
46	371525.74	2217343.31	Картометрический метод	5.00	–
47	371514.85	2217352.13	Картометрический метод	5.00	–
48	371510.28	2217355.15	Картометрический метод	5.00	–
49	371498.63	2217360.18	Картометрический метод	5.00	–
50	371479.40	2217364.28	Картометрический метод	5.00	–
51	371467.32	2217364.52	Картометрический метод	5.00	–
52	371462.25	2217363.41	Картометрический метод	5.00	–
53	371455.49	2217358.14	Картометрический метод	5.00	–
54	371454.70	2217357.35	Картометрический метод	5.00	–
55	371444.12	2217334.55	Картометрический метод	5.00	–
56	371443.01	2217326.82	Картометрический метод	5.00	–
57	371438.44	2217318.83	Картометрический метод	5.00	–
58	371425.69	2217307.02	Картометрический метод	5.00	–

59	371418.64	2217303.60	Картометрический метод	5.00	–
60	371407.57	2217296.51	Картометрический метод	5.00	–
61	371390.82	2217287.94	Картометрический метод	5.00	–
62	371375.78	2217281.28	Картометрический метод	5.00	–
63	371369.44	2217277.85	Картометрический метод	5.00	–
64	371359.62	2217272.10	Картометрический метод	5.00	–
65	371339.08	2217267.78	Картометрический метод	5.00	–
66	371337.69	2217267.72	Картометрический метод	5.00	–
67	371332.57	2217266.62	Картометрический метод	5.00	–
68	371326.28	2217267.22	Картометрический метод	5.00	–
69	371316.39	2217266.81	Картометрический метод	5.00	–
70	371289.16	2217274.08	Картометрический метод	5.00	–
71	371278.40	2217278.79	Картометрический метод	5.00	–
72	371277.75	2217279.00	Картометрический метод	5.00	–
73	371277.50	2217279.19	Картометрический метод	5.00	–
74	371273.44	2217280.97	Картометрический метод	5.00	–
75	371252.12	2217296.01	Картометрический метод	5.00	–
76	371225.74	2217319.46	Картометрический метод	5.00	–
77	371203.79	2217340.52	Картометрический метод	5.00	–
78	371183.07	2217370.35	Картометрический метод	5.00	–
79	371175.15	2217386.95	Картометрический метод	5.00	–
80	371168.53	2217408.78	Картометрический метод	5.00	–
81	371168.51	2217429.06	Картометрический метод	5.00	–
82	371171.02	2217444.71	Картометрический метод	5.00	–
83	371179.62	2217456.35	Картометрический метод	5.00	–
84	371203.42	2217478.07	Картометрический метод	5.00	–
85	371216.37	2217491.96	Картометрический метод	5.00	–
86	371225.73	2217507.45	Картометрический метод	5.00	–
87	371235.25	2217530.60	Картометрический метод	5.00	–
88	371244.92	2217544.73	Картометрический метод	5.00	–
89	371252.54	2217567.03	Картометрический метод	5.00	–
90	371254.22	2217583.23	Картометрический метод	5.00	–
91	371250.65	2217602.08	Картометрический метод	5.00	–
92	371244.08	2217620.35	Картометрический метод	5.00	–

93	371234.12	2217634.01	Картометрический метод	5.00	–
94	371233.89	2217634.25	Картометрический метод	5.00	–
95	371213.02	2217647.34	Картометрический метод	5.00	–
96	371193.23	2217654.00	Картометрический метод	5.00	–
97	371158.20	2217667.71	Картометрический метод	5.00	–
98	371138.59	2217677.61	Картометрический метод	5.00	–
99	371127.17	2217685.98	Картометрический метод	5.00	–
100	371111.18	2217698.74	Картометрический метод	5.00	–
101	371107.91	2217702.50	Картометрический метод	5.00	–
102	371106.67	2217703.56	Картометрический метод	5.00	–
103	371093.56	2217718.44	Картометрический метод	5.00	–
104	371076.51	2217741.75	Картометрический метод	5.00	–
105	371061.60	2217768.39	Картометрический метод	5.00	–
106	371049.46	2217792.33	Картометрический метод	5.00	–
107	371040.64	2217814.12	Картометрический метод	5.00	–
108	371033.93	2217842.53	Картометрический метод	5.00	–
109	371032.45	2217868.54	Картометрический метод	5.00	–
110	371033.54	2217887.73	Картометрический метод	5.00	–
111	371041.14	2217910.86	Картометрический метод	5.00	–
112	371036.67	2217924.90	Аналитический метод	0.10	–
113	370922.19	2218126.71	Аналитический метод	0.10	–
114	370905.81	2218181.67	Аналитический метод	0.10	–
115	370902.65	2218191.93	Картометрический метод	5.00	–
116	370874.34	2218204.93	Картометрический метод	5.00	–
117	370854.72	2218215.60	Картометрический метод	5.00	–
118	370825.36	2218237.64	Картометрический метод	5.00	–
119	370802.97	2218250.19	Картометрический метод	5.00	–
120	370776.70	2218266.79	Картометрический метод	5.00	–
121	370755.63	2218283.20	Картометрический метод	5.00	–
122	370741.47	2218295.87	Картометрический метод	5.00	–
123	370705.51	2218337.28	Картометрический метод	5.00	–
124	370687.06	2218362.21	Картометрический метод	5.00	–
125	370659.89	2218401.83	Картометрический метод	5.00	–
126	370642.02	2218424.86	Картометрический метод	5.00	–
127	370625.02	2218444.06	Картометрический метод	5.00	–
128	370605.09	2218457.75	Картометрический метод	5.00	–

			метод		
129	370583.33	2218483.46	Картометрический метод	5.00	–
130	370568.45	2218508.46	Картометрический метод	5.00	–
131	370551.67	2218531.51	Картометрический метод	5.00	–
132	370540.43	2218550.79	Картометрический метод	5.00	–
133	370531.35	2218571.76	Картометрический метод	5.00	–
134	370524.44	2218594.41	Картометрический метод	5.00	–
135	370513.30	2218643.84	Картометрический метод	5.00	–
136	370507.66	2218673.35	Картометрический метод	5.00	–
137	370499.43	2218693.24	Картометрический метод	5.00	–
138	370484.84	2218716.04	Картометрический метод	5.00	–
139	370470.64	2218731.46	Картометрический метод	5.00	–
140	370457.04	2218743.59	Картометрический метод	5.00	–
141	370444.06	2218749.70	Картометрический метод	5.00	–
142	370418.52	2218753.71	Картометрический метод	5.00	–
143	370382.74	2218764.42	Картометрический метод	5.00	–
144	370350.27	2218773.27	Картометрический метод	5.00	–
145	370334.39	2218775.94	Картометрический метод	5.00	–
146	370323.04	2218766.12	Аналитический метод	0.10	–
147	370238.62	2218689.35	Аналитический метод	0.10	–
148	370151.30	2218608.01	Картометрический метод	5.00	–
149	370127.20	2218584.44	Картометрический метод	5.00	–
150	370190.08	2218521.05	Картометрический метод	5.00	–
151	370383.29	2218314.66	Картометрический метод	5.00	–
152	370500.40	2218182.08	Картометрический метод	5.00	–
153	370687.58	2217975.89	Картометрический метод	5.00	–
154	370692.53	2217979.64	Картометрический метод	5.00	–
155	371024.77	2217445.44	Картометрический метод	5.00	–
156	371073.88	2217363.57	Картометрический метод	5.00	–
157	370959.18	2217281.09	Картометрический метод	5.00	–
158	371087.89	2216929.37	Аналитический метод	0.10	–
159	371106.86	2216877.53	Аналитический метод	0.10	–
160	371149.90	2216801.86	Аналитический метод	0.10	–
161	371171.50	2216763.89	Аналитический метод	0.10	–
162	371208.91	2216786.65	Аналитический метод	0.10	–
163	371226.72	2216760.33	Картометрический метод	5.00	–
164	371244.31	2216738.13	Картометрический метод	5.00	–
165	371257.43	2216718.30	Картометрический метод	5.00	–

166	371270.20	2216689.22	Картометрический метод	5.00	–
167	371304.94	2216701.76	Картометрический метод	5.00	–
168	371323.19	2216668.02	Картометрический метод	5.00	–
169	371340.71	2216676.31	Картометрический метод	5.00	–
170	371358.32	2216683.04	Картометрический метод	5.00	–
171	371377.92	2216651.97	Картометрический метод	5.00	–
172	371407.80	2216594.98	Картометрический метод	5.00	–
173	371417.70	2216598.34	Картометрический метод	5.00	–
174	371448.76	2216595.37	Картометрический метод	5.00	–
175	371572.16	2216579.35	Картометрический метод	5.00	–
176	371583.99	2216591.46	Картометрический метод	5.00	–
177	371592.51	2216597.32	Картометрический метод	5.00	–
178	371602.13	2216601.08	Картометрический метод	5.00	–
179	371603.34	2216601.28	Картометрический метод	5.00	–
180	371619.52	2216609.02	Картометрический метод	5.00	–
181	371652.90	2216630.24	Картометрический метод	5.00	–
182	371697.31	2216654.66	Картометрический метод	5.00	–
183	371707.20	2216660.05	Картометрический метод	5.00	–
184	371739.74	2216675.30	Картометрический метод	5.00	–
1	371769.71	2216682.32	Картометрический метод	5.00	–
–	–	–	–	–	–
185	370528.64	2218187.36	Картометрический метод	5.00	–
186	370528.57	2218187.60	Картометрический метод	5.00	–
187	370525.21	2218186.64	Картометрический метод	5.00	–
188	370525.28	2218186.40	Картометрический метод	5.00	–
185	370528.64	2218187.36	Картометрический метод	5.00	–
–	–	–	–	–	–
189	371016.64	2217202.91	Картометрический метод	5.00	–
190	371016.54	2217203.07	Картометрический метод	5.00	–
191	371016.33	2217202.96	Картометрический метод	5.00	–
192	371016.42	2217202.79	Картометрический метод	5.00	–
189	371016.64	2217202.91	Картометрический метод	5.00	–
–	–	–	–	–	–
193	370983.99	2217260.73	Картометрический метод	5.00	–
194	370983.89	2217260.89	Картометрический метод	5.00	–
195	370983.68	2217260.78	Картометрический метод	5.00	–

			метод		
196	370983.77	2217260.61	Картометрический метод	5.00	–
193	370983.99	2217260.73	Картометрический метод	5.00	–
3. Сведения о характерных точках части (частей) границы объекта					
Обозначение характерных точек части границы	Координаты, м		Метод определения координат характерной точки	Средняя квадратическая погрешность положения характерной точки (M _t), м	Описание обозначения точки на местности (при наличии)
	X	Y			
1	2	3	4	5	6
–	–	–	–	–	–

ГРАФИЧЕСКОЕ ОПИСАНИЕ

местоположения границ населенных пунктов, территориальных зон,
особо охраняемых природных территорий,
зон с особыми условиями использования территории

Граница населенного пункта д. Ферлодино Саловского сельсовета Пензенского района Пензенской области

(наименование объекта, местоположение границ которого описано (далее - объект))

Раздел 1

Сведения об объекте		
№ п/п	Характеристики объекта	Описание характеристик
1	2	3
1	Местоположение объекта	Пензенская область, Пензенский район, Саловский сельсовет, д. Ферлодино
2	Площадь объекта +/- величина погрешности определения площади (Р+/- Дельта Р)	329542 кв.м ± 5765 кв.м
3	Иные характеристики объекта	—

Раздел 2

Сведения о местоположении границ объекта					
1. Система координат <u>МСК-58, зона 2</u>					
2. Сведения о характерных точках границ объекта					
Обозначение характерных точек границ	Координаты, м		Метод определения координат характерной точки	Средняя квадратическая погрешность положения характерной точки (М), м	Описание обозначения точки на местности (при наличии)
	Х	У			
1	2	3	4	5	6
1	373305.25	2211191.43	Аналитический метод	0.10	—
2	373326.74	2211229.16	Аналитический метод	0.10	—
3	373442.53	2211431.86	Картометрический метод	5.00	—
4	373381.15	2211536.68	Картометрический метод	5.00	—
5	373360.66	2211562.22	Аналитический метод	2.50	—
6	373354.79	2211569.97	Аналитический метод	2.50	—
7	373350.10	2211578.89	Аналитический метод	2.50	—
8	373342.59	2211607.76	Аналитический метод	2.50	—
9	373336.33	2211621.77	Аналитический метод	2.50	—
10	373291.72	2211716.74	Аналитический метод	2.50	—
11	373279.77	2211745.35	Аналитический метод	2.50	—
12	373266.28	2211791.53	Аналитический метод	2.50	—
13	373259.49	2211830.06	Аналитический метод	2.50	—
14	373255.97	2211840.86	Аналитический метод	2.50	—
15	373247.67	2211852.92	Аналитический метод	2.50	—
16	373240.04	2211865.90	Аналитический метод	2.50	—
17	373234.84	2211877.48	Аналитический метод	2.50	—
18	373234.14	2211886.40	Аналитический метод	2.50	—
19	373247.52	2211932.64	Аналитический метод	2.50	—
20	373246.34	2211936.86	Аналитический метод	2.50	—
21	373243.06	2211944.14	Аналитический метод	2.50	—
22	373218.88	2211976.54	Аналитический метод	2.50	—
23	373187.42	2212014.80	Аналитический метод	2.50	—

24	373168.79	2212030.74	Аналитический метод	2.50	–
25	373071.46	2211929.94	Картометрический метод	5.00	–
26	373025.76	2211885.25	Картометрический метод	5.00	–
27	373018.65	2211884.18	Картометрический метод	5.00	–
28	373002.92	2211876.94	Картометрический метод	5.00	–
29	372972.40	2211866.38	Картометрический метод	5.00	–
30	372961.13	2211860.74	Картометрический метод	5.00	–
31	372949.40	2211853.47	Картометрический метод	5.00	–
32	372925.45	2211835.39	Картометрический метод	5.00	–
33	372910.90	2211825.77	Картометрический метод	5.00	–
34	372905.50	2211820.84	Картометрический метод	5.00	–
35	372900.10	2211812.15	Картометрический метод	5.00	–
36	372882.71	2211753.54	Картометрический метод	5.00	–
37	372880.38	2211745.72	Картометрический метод	5.00	–
38	372876.86	2211738.44	Картометрический метод	5.00	–
39	372871.23	2211732.81	Картометрический метод	5.00	–
40	372850.57	2211716.61	Картометрический метод	5.00	–
41	372840.71	2211708.16	Картометрический метод	5.00	–
42	372832.97	2211700.89	Картометрический метод	5.00	–
43	372803.39	2211681.64	Картометрический метод	5.00	–
44	372761.37	2211657.69	Картометрический метод	5.00	–
45	372733.64	2211647.07	Картометрический метод	5.00	–
46	372731.77	2211646.35	Картометрический метод	5.00	–
47	372715.60	2211641.50	Картометрический метод	5.00	–
48	372707.38	2211640.33	Картометрический метод	5.00	–
49	372698.22	2211640.33	Картометрический метод	5.00	–
50	372688.37	2211641.97	Картометрический метод	5.00	–
51	372692.82	2211634.76	Картометрический метод	5.00	–
52	372698.22	2211628.41	Картометрический метод	5.00	–
53	372700.80	2211623.72	Картометрический метод	5.00	–
54	372702.21	2211618.55	Картометрический метод	5.00	–
55	372703.15	2211612.22	Картометрический метод	5.00	–
56	372705.97	2211605.18	Картометрический метод	5.00	–
57	372709.97	2211599.54	Картометрический метод	5.00	–
58	372715.83	2211593.68	Картометрический метод	5.00	–

			метод		
59	372720.76	2211590.62	Картометрический метод	5.00	–
60	372729.44	2211581.23	Картометрический метод	5.00	–
61	372737.66	2211578.42	Картометрический метод	5.00	–
62	372746.35	2211577.48	Картометрический метод	5.00	–
63	372750.58	2211578.42	Картометрический метод	5.00	–
64	372767.47	2211588.74	Картометрический метод	5.00	–
65	372822.17	2211619.02	Картометрический метод	5.00	–
66	372852.68	2211630.29	Картометрический метод	5.00	–
67	372860.90	2211629.82	Картометрический метод	5.00	–
68	372866.30	2211627.24	Картометрический метод	5.00	–
69	372874.47	2211621.06	Картометрический метод	5.00	–
70	372881.09	2211614.80	Картометрический метод	5.00	–
71	372886.25	2211614.10	Картометрический метод	5.00	–
72	372896.11	2211614.10	Картометрический метод	5.00	–
73	372899.16	2211613.40	Картометрический метод	5.00	–
74	372901.75	2211611.44	Картометрический метод	5.00	–
75	372908.32	2211570.20	Картометрический метод	5.00	–
76	372910.43	2211563.63	Картометрический метод	5.00	–
77	372912.78	2211553.29	Картометрический метод	5.00	–
78	372914.89	2211541.33	Картометрический метод	5.00	–
79	372917.94	2211530.06	Картометрический метод	5.00	–
80	372919.59	2211526.54	Картометрический метод	5.00	–
81	372919.59	2211519.73	Картометрический метод	5.00	–
82	372918.65	2211516.21	Картометрический метод	5.00	–
83	372917.00	2211514.10	Картометрический метод	5.00	–
84	372917.00	2211505.41	Картометрический метод	5.00	–
85	372921.32	2211488.78	Картометрический метод	5.00	–
86	372923.58	2211478.19	Картометрический метод	5.00	–
87	372923.81	2211464.80	Картометрический метод	5.00	–
88	372920.70	2211442.85	Картометрический метод	5.00	–
89	372919.35	2211426.54	Картометрический метод	5.00	–
90	372915.83	2211414.33	Картометрический метод	5.00	–
91	372913.02	2211396.02	Картометрический метод	5.00	–
92	372912.78	2211386.63	Картометрический метод	5.00	–

			метод		
93	372915.36	2211360.81	Картометрический метод	5.00	–
94	372915.13	2211348.37	Картометрический метод	5.00	–
95	372915.60	2211336.40	Картометрический метод	5.00	–
96	372919.59	2211323.26	Картометрический метод	5.00	–
97	372924.98	2211307.53	Картометрический метод	5.00	–
98	372929.21	2211285.23	Картометрический метод	5.00	–
99	372931.55	2211277.01	Картометрический метод	5.00	–
100	372942.36	2211257.06	Картометрический метод	5.00	–
101	372944.94	2211247.44	Картометрический метод	5.00	–
102	372946.11	2211236.64	Картометрический метод	5.00	–
103	372950.34	2211227.48	Картометрический метод	5.00	–
104	372966.07	2211209.54	Картометрический метод	5.00	–
105	372997.52	2211182.88	Картометрический метод	5.00	–
106	373003.86	2211177.95	Картометрический метод	5.00	–
107	373013.01	2211175.36	Картометрический метод	5.00	–
108	373019.81	2211174.66	Картометрический метод	5.00	–
109	373031.56	2211174.66	Картометрический метод	5.00	–
110	373039.77	2211175.60	Картометрический метод	5.00	–
111	373072.17	2211184.76	Картометрический метод	5.00	–
112	373081.32	2211185.93	Картометрический метод	5.00	–
113	373122.74	2211192.78	Картометрический метод	5.00	–
114	373124.71	2211193.11	Картометрический метод	5.00	–
115	373130.61	2211194.08	Картометрический метод	5.00	–
116	373131.52	2211193.29	Картометрический метод	5.00	–
117	373138.41	2211192.52	Картометрический метод	5.00	–
118	373165.21	2211191.74	Картометрический метод	5.00	–
119	373201.21	2211187.90	Картометрический метод	5.00	–
120	373205.11	2211187.57	Картометрический метод	5.00	–
121	373244.10	2211184.81	Картометрический метод	5.00	–
1	373305.25	2211191.43	Аналитический метод	0.10	–

3. Сведения о характерных точках части (частей) границы объекта

Обозначение характерных точек части границы	Координаты, м		Метод определения координат характерной точки	Средняя квадратическая погрешность положения характерной	Описание обозначения точки на местности (при
	X	Y			

				точки (М), м	наличии)
1	2	3	4	5	6
-	-	-	-	-	-

ГРАФИЧЕСКОЕ ОПИСАНИЕ

местоположения границ населенных пунктов, территориальных зон,
особо охраняемых природных территорий,
зон с особыми условиями использования территории

Граница населенного пункта поселок Ардымский Саловского сельсовета Пензенского района Пензенской области

(наименование объекта, местоположение границ которого описано (далее - объект))

Раздел 1

Сведения об объекте		
№ п/п	Характеристики объекта	Описание характеристик
1	2	3
1	Местоположение объекта	Пензенская область, Пензенский район, Саловский сельсовет, п. Ардымский
2	Площадь объекта +/- величина погрешности определения площади (Р+/- Дельта Р)	1289232 кв.м ± 11549 кв.м
3	Иные характеристики объекта	—

Раздел 2

Сведения о местоположении границ объекта					
1. Система координат <u>МСК-58, зона 2</u>					
2. Сведения о характерных точках границ объекта					
Обозначение характерных точек границ	Координаты, м		Метод определения координат характерной точки	Средняя квадратическая погрешность положения характерной точки (М), м	Описание обозначения точки на местности (при наличии)
	X	Y			
1	2	3	4	5	6
Граница1(1)	—	—	—	—	—
1	369348.04	2220204.05	Картометрический метод	5.00	—
2	369325.53	2220242.19	Картометрический метод	5.00	—
3	369314.06	2220277.39	Картометрический метод	5.00	—
4	369323.99	2220293.35	Картометрический метод	5.00	—
5	369314.28	2220367.51	Картометрический метод	5.00	—
6	369313.27	2220387.75	Картометрический метод	5.00	—
7	369317.22	2220398.82	Картометрический метод	5.00	—
8	369316.29	2220446.19	Картометрический метод	5.00	—
9	369305.80	2220464.64	Картометрический метод	5.00	—
10	369293.98	2220485.84	Картометрический метод	5.00	—
11	369284.39	2220505.16	Картометрический метод	5.00	—
12	369276.42	2220525.04	Картометрический метод	5.00	—
13	369263.35	2220537.73	Картометрический	5.00	—

			метод		
14	369243.46	2220548.95	Картометрический метод	5.00	–
15	369228.03	2220554.21	Картометрический метод	5.00	–
16	369208.76	2220560.23	Картометрический метод	5.00	–
17	369179.94	2220563.37	Картометрический метод	5.00	–
18	369155.05	2220560.54	Картометрический метод	5.00	–
19	369129.23	2220564.54	Картометрический метод	5.00	–
20	369080.17	2220565.19	Картометрический метод	5.00	–
21	369047.90	2220560.89	Картометрический метод	5.00	–
22	369024.67	2220556.16	Картометрический метод	5.00	–
23	369002.03	2220549.80	Картометрический метод	5.00	–
24	368978.21	2220547.53	Картометрический метод	5.00	–
25	368957.70	2220545.04	Картометрический метод	5.00	–
26	368922.89	2220545.35	Картометрический метод	5.00	–
27	368894.91	2220546.86	Картометрический метод	5.00	–
28	368870.12	2220556.09	Картометрический метод	5.00	–
29	368848.32	2220566.18	Картометрический метод	5.00	–
30	368825.37	2220580.64	Картометрический метод	5.00	–
31	368801.09	2220591.52	Картометрический метод	5.00	–
32	368770.79	2220602.32	Картометрический метод	5.00	–
33	368737.14	2220617.44	Картометрический метод	5.00	–
34	368663.75	2220651.17	Картометрический метод	5.00	–
35	368646.01	2220665.16	Картометрический метод	5.00	–
36	368628.33	2220675.04	Картометрический метод	5.00	–
37	368612.20	2220690.43	Картометрический метод	5.00	–
38	368592.28	2220703.56	Картометрический метод	5.00	–
39	368576.75	2220716.76	Картометрический метод	5.00	–
40	368571.75	2220724.55	Картометрический метод	5.00	–
41	368567.20	2220731.69	Картометрический метод	5.00	–
42	368560.06	2220751.87	Картометрический метод	5.00	–
43	368558.40	2220771.29	Картометрический метод	5.00	–
44	368558.84	2220797.34	Картометрический метод	5.00	–
45	368563.47	2220817.96	Картометрический метод	5.00	–
46	368575.16	2220843.89	Картометрический метод	5.00	–
47	368578.73	2220862.03	Картометрический метод	5.00	–

			метод		
48	368579.25	2220882.58	Картометрический метод	5.00	–
49	368583.57	2220905.39	Картометрический метод	5.00	–
50	368588.46	2220927.11	Картометрический метод	5.00	–
51	368602.03	2220954.72	Картометрический метод	5.00	–
52	368618.84	2220985.38	Картометрический метод	5.00	–
53	368641.43	2221015.03	Картометрический метод	5.00	–
54	368659.56	2221030.64	Картометрический метод	5.00	–
55	368681.80	2221046.32	Картометрический метод	5.00	–
56	368705.72	2221059.55	Картометрический метод	5.00	–
57	368719.63	2221064.41	Картометрический метод	5.00	–
58	368734.16	2221063.80	Картометрический метод	5.00	–
59	368746.02	2221058.49	Картометрический метод	5.00	–
60	368771.75	2221060.51	Картометрический метод	5.00	–
61	368796.43	2221059.51	Картометрический метод	5.00	–
62	368823.34	2221055.51	Картометрический метод	5.00	–
63	368843.85	2221058.56	Картометрический метод	5.00	–
64	368863.72	2221067.62	Картометрический метод	5.00	–
65	368880.79	2221081.02	Картометрический метод	5.00	–
66	368892.62	2221096.27	Картометрический метод	5.00	–
67	368899.82	2221109.52	Картометрический метод	5.00	–
68	368910.91	2221119.83	Картометрический метод	5.00	–
69	368920.95	2221126.82	Картометрический метод	5.00	–
70	368930.76	2221148.89	Картометрический метод	5.00	–
71	368933.23	2221167.56	Картометрический метод	5.00	–
72	368930.85	2221180.13	Картометрический метод	5.00	–
73	368925.23	2221189.64	Картометрический метод	5.00	–
74	368916.95	2221194.18	Картометрический метод	5.00	–
75	368907.93	2221192.67	Картометрический метод	5.00	–
76	368896.48	2221188.12	Картометрический метод	5.00	–
77	368889.09	2221187.46	Картометрический метод	5.00	–
78	368870.14	2221190.75	Картометрический метод	5.00	–
79	368850.53	2221200.60	Картометрический метод	5.00	–
80	368832.76	2221217.06	Картометрический метод	5.00	–
81	368816.34	2221234.63	Картометрический метод	5.00	–

			метод		
82	368777.28	2221264.33	Картометрический метод	5.00	–
83	368725.21	2221304.01	Картометрический метод	5.00	–
84	368748.49	2221355.81	Картометрический метод	5.00	–
85	368800.43	2221482.05	Аналитический метод	0.20	–
86	368808.32	2221501.24	Аналитический метод	0.20	–
87	368850.15	2221641.12	Картометрический метод	5.00	–
88	368952.01	2221850.50	Картометрический метод	5.00	–
89	368932.94	2221904.73	Аналитический метод	0.20	–
90	368929.36	2221914.90	Аналитический метод	0.20	–
91	368915.30	2221934.00	Аналитический метод	0.20	–
92	368867.94	2221998.38	Аналитический метод	0.20	–
93	368792.20	2222087.83	Картометрический метод	5.00	–
94	368739.72	2222120.37	Картометрический метод	5.00	–
95	368690.24	2222005.54	Картометрический метод	5.00	–
96	368616.77	2221851.53	Картометрический метод	5.00	–
97	368559.73	2221774.79	Картометрический метод	5.00	–
98	368445.85	2221494.86	Картометрический метод	5.00	–
99	368418.56	2221505.93	Картометрический метод	5.00	–
100	368375.05	2221416.94	Картометрический метод	5.00	–
101	368316.96	2221233.48	Картометрический метод	5.00	–
102	368057.68	2221307.70	Аналитический метод	0.10	–
103	368035.17	2221294.16	Аналитический метод	0.10	–
104	367944.40	2221047.64	Аналитический метод	0.10	–
105	367860.58	2220925.08	Аналитический метод	0.10	–
106	367823.22	2220851.57	Аналитический метод	0.10	–
107	367818.14	2220834.84	Картометрический метод	5.00	–
108	367805.41	2220792.95	Картометрический метод	5.00	–
109	367805.18	2220773.92	Картометрический метод	5.00	–
110	367802.42	2220769.02	Аналитический метод	2.50	–
111	367801.49	2220756.85	Аналитический метод	2.50	–
112	367803.30	2220739.19	Аналитический метод	2.50	–
113	367804.29	2220730.28	Картометрический метод	5.00	–
114	367742.94	2220394.75	Аналитический метод	0.10	–
115	368028.48	2220344.91	Аналитический метод	0.10	–
116	367989.90	2220131.69	Картометрический метод	5.00	–
117	367999.69	2220132.20	Картометрический метод	5.00	–
118	368132.67	2220136.15	Картометрический метод	5.00	–
119	368253.58	2220139.71	Картометрический метод	5.00	–
120	368252.08	2220176.36	Картометрический метод	5.00	–
121	368300.68	2220177.46	Аналитический метод	0.30	–
122	368359.18	2220204.61	Аналитический метод	0.30	–
123	368358.98	2220216.63	Аналитический метод	0.30	–
124	368358.69	2220233.52	Аналитический метод	0.30	–
125	368358.48	2220245.25	Аналитический метод	0.30	–

126	368358.30	2220254.32	Аналитический метод	0.30	–
127	368358.31	2220254.70	Картометрический метод	5.00	–
128	368558.26	2220267.25	Картометрический метод	5.00	–
129	368570.99	2220268.22	Картометрический метод	5.00	–
130	368747.63	2220279.26	Картометрический метод	5.00	–
131	368791.75	2220374.58	Картометрический метод	5.00	–
132	368814.96	2220445.20	Картометрический метод	5.00	–
133	368923.62	2220319.92	Картометрический метод	5.00	–
134	368939.58	2220315.15	Картометрический метод	5.00	–
135	369134.28	2220375.33	Картометрический метод	5.00	–
136	369160.48	2220311.10	Картометрический метод	5.00	–
137	369242.79	2220200.03	Картометрический метод	5.00	–
1	369348.04	2220204.05	Картометрический метод	5.00	–
–	–	–	–	–	–
138	368440.05	2221349.39	Картометрический метод	5.00	–
139	368440.11	2221349.57	Картометрический метод	5.00	–
140	368439.88	2221349.66	Картометрический метод	5.00	–
141	368439.81	2221349.48	Картометрический метод	5.00	–
138	368440.05	2221349.39	Картометрический метод	5.00	–
–	–	–	–	–	–
142	368504.72	2221523.05	Картометрический метод	5.00	–
143	368504.78	2221523.23	Картометрический метод	5.00	–
144	368504.55	2221523.32	Картометрический метод	5.00	–
145	368504.48	2221523.14	Картометрический метод	5.00	–
142	368504.72	2221523.05	Картометрический метод	5.00	–
–	–	–	–	–	–
146	368528.72	2221587.05	Картометрический метод	5.00	–
147	368528.78	2221587.23	Картометрический метод	5.00	–
148	368528.55	2221587.32	Картометрический метод	5.00	–
149	368528.48	2221587.14	Картометрический метод	5.00	–
146	368528.72	2221587.05	Картометрический метод	5.00	–
–	–	–	–	–	–
150	368463.57	2221412.94	Аналитический метод	0.10	–
151	368463.63	2221413.12	Аналитический метод	0.10	–
152	368463.40	2221413.21	Аналитический метод	0.10	–
153	368463.33	2221413.03	Аналитический метод	0.10	–
150	368463.57	2221412.94	Аналитический метод	0.10	–
–	–	–	–	–	–
154	368482.81	2221464.38	Картометрический метод	5.00	–
155	368482.87	2221464.56	Картометрический метод	5.00	–

			метод		
156	368482.64	2221464.64	Картометрический метод	5.00	–
157	368482.57	2221464.47	Картометрический метод	5.00	–
154	368482.81	2221464.38	Картометрический метод	5.00	–
–	–	–	–	–	–
158	368011.23	2221033.46	Аналитический метод	0.10	–
159	368011.36	2221033.67	Аналитический метод	0.10	–
160	368011.20	2221033.77	Аналитический метод	0.10	–
161	368011.07	2221033.56	Аналитический метод	0.10	–
158	368011.23	2221033.46	Аналитический метод	0.10	–
Граница 1(2)	–	–	–	–	–
162	368683.31	2220035.31	Аналитический метод	0.30	–
163	368669.85	2220105.35	Аналитический метод	0.30	–
164	368673.76	2220105.56	Аналитический метод	0.30	–
165	368674.26	2220101.39	Аналитический метод	0.30	–
166	368682.68	2220102.16	Аналитический метод	0.30	–
167	368682.40	2220106.23	Аналитический метод	0.30	–
168	368685.92	2220106.94	Аналитический метод	0.30	–
169	368685.63	2220109.85	Аналитический метод	0.30	–
170	368688.54	2220110.35	Аналитический метод	0.30	–
171	368687.93	2220116.66	Аналитический метод	0.30	–
172	368692.48	2220117.21	Аналитический метод	0.30	–
173	368687.30	2220152.34	Аналитический метод	0.30	–
174	368662.27	2220149.88	Аналитический метод	0.30	–
175	368663.64	2220142.01	Аналитический метод	0.30	–
176	368665.06	2220133.82	Аналитический метод	0.30	–
177	368659.49	2220133.23	Аналитический метод	0.30	–
178	368654.74	2220132.54	Аналитический метод	0.30	–
179	368655.63	2220126.85	Аналитический метод	0.30	–
180	368650.48	2220126.22	Аналитический метод	0.30	–
181	368654.82	2220104.03	Аналитический метод	0.30	–
182	368661.41	2220032.49	Аналитический метод	0.30	–
162	368683.31	2220035.31	Аналитический метод	0.30	–

3. Сведения о характерных точках части (частей) границы объекта

Обозначение характерных точек части границы	Координаты, м		Метод определения координат характерной точки	Средняя квадратическая погрешность положения характерной точки (M), м	Описание обозначения точки на местности (при наличии)
	X	Y			
1	2	3	4	5	6
–	–	–	–	–	–

ГРАФИЧЕСКОЕ ОПИСАНИЕ

местоположения границ населенных пунктов, территориальных зон,
особо охраняемых природных территорий,
зон с особыми условиями использования территории

Граница населенного пункта село Александровка Саловского сельсовета Пензенского района Пензенской области

(наименование объекта, местоположение границ которого описано (далее - объект))

Раздел 1

Сведения об объекте		
№ п/п	Характеристики объекта	Описание характеристик
1	2	3
1	Местоположение объекта	Пензенская область, Пензенский район, Саловский сельсовет, с. Александровка
2	Площадь объекта +/- величина погрешности определения площади (Р+/- Дельта Р)	931568 кв.м ± 10987 кв.м
3	Иные характеристики объекта	—

Раздел 2

Сведения о местоположении границ объекта					
1. Система координат <u>МСК-58, зона 2</u>					
2. Сведения о характерных точках границ объекта					
Обозначение характерных точек границ	Координаты, м		Метод определения координат характерной точки	Средняя квадратическая погрешность положения характерной точки (М), м	Описание обозначения точки на местности (при наличии)
	X	Y			
1	2	3	4	5	6
1	378672.18	2216209.77	Картометрический метод	5.00	—
2	378677.73	2216214.80	Картометрический метод	5.00	—
3	378680.55	2216221.04	Картометрический метод	5.00	—
4	378683.96	2216235.30	Картометрический метод	5.00	—
5	378699.85	2216321.29	Картометрический метод	5.00	—
6	378700.52	2216337.49	Картометрический метод	5.00	—
7	378690.68	2216357.16	Картометрический метод	5.00	—
8	378680.55	2216365.52	Картометрический метод	5.00	—
9	378697.51	2216361.26	Картометрический метод	5.00	—
10	378699.61	2216375.53	Аналитический метод	0.10	—
11	378706.64	2216419.59	Аналитический метод	0.10	—
12	378710.64	2216444.66	Аналитический метод	0.30	—
13	378717.20	2216487.39	Картометрический метод	5.00	—
14	378704.26	2216482.45	Картометрический метод	5.00	—
15	378694.88	2216476.47	Картометрический метод	5.00	—

			метод		
16	378684.04	2216475.66	Картометрический метод	5.00	–
17	378679.03	2216477.60	Картометрический метод	5.00	–
18	378673.69	2216484.88	Картометрический метод	5.00	–
19	378668.03	2216499.11	Картометрический метод	5.00	–
20	378662.21	2216511.89	Картометрический метод	5.00	–
21	378661.05	2216523.46	Картометрический метод	5.00	–
22	378662.05	2216530.81	Картометрический метод	5.00	–
23	378665.45	2216536.63	Картометрический метод	5.00	–
24	378667.46	2216538.00	Картометрический метод	5.00	–
25	378671.27	2216549.09	Картометрический метод	5.00	–
26	378691.16	2216565.26	Картометрический метод	5.00	–
27	378723.85	2216590.09	Картометрический метод	5.00	–
28	378724.64	2216594.37	Картометрический метод	5.00	–
29	378724.64	2216602.13	Картометрический метод	5.00	–
30	378722.21	2216607.63	Картометрический метод	5.00	–
31	378719.30	2216611.24	Картометрический метод	5.00	–
32	378718.17	2216612.65	Картометрический метод	5.00	–
33	378713.80	2216615.72	Картометрический метод	5.00	–
34	378704.58	2216630.60	Картометрический метод	5.00	–
35	378698.12	2216642.08	Картометрический метод	5.00	–
36	378696.00	2216643.85	Картометрический метод	5.00	–
37	378690.19	2216648.71	Картометрический метод	5.00	–
38	378684.27	2216651.13	Картометрический метод	5.00	–
39	378679.52	2216653.08	Картометрический метод	5.00	–
40	378664.80	2216657.77	Картометрический метод	5.00	–
41	378656.55	2216659.71	Картометрический метод	5.00	–
42	378649.76	2216659.06	Картометрический метод	5.00	–
43	378638.76	2216655.67	Картометрический метод	5.00	–
44	378631.97	2216651.46	Картометрический метод	5.00	–
45	378626.79	2216641.76	Картометрический метод	5.00	–
46	378621.29	2216635.61	Картометрический метод	5.00	–
47	378594.61	2216617.01	Картометрический метод	5.00	–
48	378579.24	2216611.68	Картометрический метод	5.00	–
49	378562.75	2216607.47	Картометрический метод	5.00	–

			метод		
50	378547.38	2216606.50	Картометрический метод	5.00	–
51	378544.75	2216607.14	Картометрический метод	5.00	–
52	378540.10	2216608.28	Картометрический метод	5.00	–
53	378535.58	2216611.35	Картометрический метод	5.00	–
54	378532.99	2216616.20	Картометрический метод	5.00	–
55	378533.03	2216623.75	Картометрический метод	5.00	–
56	378536.55	2216633.19	Картометрический метод	5.00	–
57	378539.72	2216638.28	Картометрический метод	5.00	–
58	378541.88	2216641.76	Картометрический метод	5.00	–
59	378548.68	2216650.65	Картометрический метод	5.00	–
60	378552.07	2216656.47	Картометрический метод	5.00	–
61	378552.04	2216658.15	Картометрический метод	5.00	–
62	378551.91	2216664.40	Картометрический метод	5.00	–
63	378549.97	2216668.93	Картометрический метод	5.00	–
64	378543.50	2216677.18	Картометрический метод	5.00	–
65	378532.99	2216682.03	Картометрический метод	5.00	–
66	378513.26	2216686.23	Картометрический метод	5.00	–
67	378505.98	2216687.04	Картометрический метод	5.00	–
68	378504.31	2216686.74	Картометрический метод	5.00	–
69	378499.67	2216685.91	Картометрический метод	5.00	–
70	378466.57	2216697.23	Картометрический метод	5.00	–
71	378462.80	2216698.53	Картометрический метод	5.00	–
72	378449.37	2216698.85	Картометрический метод	5.00	–
73	378438.70	2216697.72	Картометрический метод	5.00	–
74	378426.25	2216693.51	Картометрический метод	5.00	–
75	378413.87	2216686.46	Картометрический метод	5.00	–
76	378405.63	2216679.35	Картометрический метод	5.00	–
77	378395.92	2216672.23	Картометрический метод	5.00	–
78	378389.61	2216668.03	Картометрический метод	5.00	–
79	378381.36	2216663.82	Картометрический метод	5.00	–
80	378373.72	2216662.44	Картометрический метод	5.00	–
81	378359.05	2216659.78	Картометрический метод	5.00	–
82	378356.43	2216658.45	Картометрический метод	5.00	–
83	378338.67	2216649.43	Картометрический	5.00	–

			метод		
84	378324.76	2216647.97	Картометрический метод	5.00	–
85	378314.89	2216650.72	Картометрический метод	5.00	–
86	378302.12	2216658.32	Картометрический метод	5.00	–
87	378300.40	2216659.05	Картометрический метод	5.00	–
88	378290.22	2216663.40	Картометрический метод	5.00	–
89	378286.59	2216664.95	Картометрический метод	5.00	–
90	378277.05	2216672.23	Картометрический метод	5.00	–
91	378271.88	2216680.48	Картометрический метод	5.00	–
92	378269.13	2216685.41	Картометрический метод	5.00	–
93	378266.38	2216690.34	Картометрический метод	5.00	–
94	378264.63	2216695.10	Картометрический метод	5.00	–
95	378263.47	2216698.27	Картометрический метод	5.00	–
96	378264.60	2216705.55	Картометрический метод	5.00	–
97	378270.90	2216711.69	Картометрический метод	5.00	–
98	378276.73	2216713.96	Картометрический метод	5.00	–
99	378282.40	2216714.05	Картометрический метод	5.00	–
100	378286.11	2216714.12	Картометрический метод	5.00	–
101	378293.06	2216716.22	Картометрический метод	5.00	–
102	378307.05	2216728.73	Картометрический метод	5.00	–
103	378309.88	2216731.26	Картометрический метод	5.00	–
104	378312.44	2216735.10	Картометрический метод	5.00	–
105	378315.06	2216739.03	Картометрический метод	5.00	–
106	378317.64	2216748.57	Картометрический метод	5.00	–
107	378317.16	2216757.79	Картометрический метод	5.00	–
108	378313.76	2216767.33	Картометрический метод	5.00	–
109	378308.91	2216774.99	Картометрический метод	5.00	–
110	378300.34	2216793.21	Картометрический метод	5.00	–
111	378293.06	2216801.13	Картометрический метод	5.00	–
112	378284.17	2216807.28	Картометрический метод	5.00	–
113	378274.62	2216815.85	Картометрический метод	5.00	–
114	378262.98	2216821.83	Картометрический метод	5.00	–
115	378257.16	2216823.13	Картометрический метод	5.00	–
116	378240.82	2216838.17	Картометрический метод	5.00	–
117	378226.59	2216849.97	Картометрический метод	5.00	–

			метод		
118	378217.53	2216856.44	Картометрический метод	5.00	–
119	378213.81	2216864.53	Картометрический метод	5.00	–
120	378205.57	2216871.32	Картометрический метод	5.00	–
121	378197.96	2216875.20	Картометрический метод	5.00	–
122	378190.20	2216877.14	Картометрический метод	5.00	–
123	378185.35	2216876.01	Картометрический метод	5.00	–
124	378182.76	2216873.10	Картометрический метод	5.00	–
125	378181.14	2216863.23	Картометрический метод	5.00	–
126	378177.59	2216858.54	Картометрический метод	5.00	–
127	378172.25	2216856.28	Картометрический метод	5.00	–
128	378163.35	2216857.25	Картометрический метод	5.00	–
129	378146.69	2216861.46	Картометрический метод	5.00	–
130	378132.46	2216862.75	Картометрический метод	5.00	–
131	378117.20	2216864.86	Картометрический метод	5.00	–
132	378109.01	2216865.98	Картометрический метод	5.00	–
133	378097.85	2216869.06	Картометрический метод	5.00	–
134	378093.63	2216872.48	Картометрический метод	5.00	–
135	378088.47	2216879.57	Картометрический метод	5.00	–
136	378082.00	2216884.42	Картометрический метод	5.00	–
137	378074.89	2216887.49	Картометрический метод	5.00	–
138	378065.35	2216890.08	Картометрический метод	5.00	–
139	378053.21	2216891.05	Картометрический метод	5.00	–
140	378044.81	2216893.64	Картометрический метод	5.00	–
141	378041.17	2216895.69	Картометрический метод	5.00	–
142	378037.54	2216897.73	Картометрический метод	5.00	–
143	378037.04	2216898.01	Картометрический метод	5.00	–
144	378030.41	2216903.83	Картометрический метод	5.00	–
145	378022.97	2216913.86	Картометрический метод	5.00	–
146	378013.11	2216925.18	Картометрический метод	5.00	–
147	378008.90	2216928.57	Картометрический метод	5.00	–
148	378004.37	2216928.90	Картометрический метод	5.00	–
149	377999.52	2216928.57	Картометрический метод	5.00	–
150	377993.86	2216930.03	Картометрический метод	5.00	–
151	377989.01	2216932.62	Картометрический метод	5.00	–

			метод		
152	377985.77	2216937.15	Картометрический метод	5.00	–
153	377984.16	2216943.45	Картометрический метод	5.00	–
154	377982.05	2216946.36	Картометрический метод	5.00	–
155	377975.91	2216949.11	Картометрический метод	5.00	–
156	377965.56	2216951.70	Картометрический метод	5.00	–
157	377958.12	2216954.61	Картометрический метод	5.00	–
158	377953.59	2216955.26	Картометрический метод	5.00	–
159	377946.63	2216960.11	Картометрический метод	5.00	–
160	377941.46	2216972.08	Картометрический метод	5.00	–
161	377938.89	2216977.63	Картометрический метод	5.00	–
162	377937.42	2216980.81	Картометрический метод	5.00	–
163	377934.68	2216983.21	Картометрический метод	5.00	–
164	377934.14	2216983.09	Картометрический метод	5.00	–
165	377915.58	2216978.51	Картометрический метод	5.00	–
166	377882.15	2216966.82	Картометрический метод	5.00	–
167	377861.85	2216957.50	Картометрический метод	5.00	–
168	377860.85	2216956.90	Картометрический метод	5.00	–
169	377858.81	2216954.29	Картометрический метод	5.00	–
170	377850.57	2216947.56	Картометрический метод	5.00	–
171	377839.97	2216943.03	Картометрический метод	5.00	–
172	377828.69	2216939.70	Картометрический метод	5.00	–
173	377827.35	2216939.28	Картометрический метод	5.00	–
174	377817.17	2216935.76	Картометрический метод	5.00	–
175	377814.34	2216933.65	Картометрический метод	5.00	–
176	377814.18	2216930.74	Картометрический метод	5.00	–
177	377816.12	2216926.13	Картометрический метод	5.00	–
178	377815.87	2216923.38	Картометрический метод	5.00	–
179	377813.93	2216921.52	Картометрический метод	5.00	–
180	377812.34	2216920.58	Картометрический метод	5.00	–
181	377806.74	2216917.25	Картометрический метод	5.00	–
182	377793.80	2216908.84	Картометрический метод	5.00	–
183	377788.41	2216906.57	Картометрический метод	5.00	–
184	377784.30	2216904.85	Картометрический метод	5.00	–
185	377777.48	2216900.81	Картометрический метод	5.00	–

			метод		
186	377772.01	2216897.57	Картометрический метод	5.00	–
187	377762.63	2216897.57	Картометрический метод	5.00	–
188	377750.82	2216902.58	Картометрический метод	5.00	–
189	377739.82	2216910.51	Картометрический метод	5.00	–
190	377730.68	2216921.71	Картометрический метод	5.00	–
191	377722.52	2216933.15	Картометрический метод	5.00	–
192	377717.51	2216944.47	Картометрический метод	5.00	–
193	377715.40	2216952.56	Картометрический метод	5.00	–
194	377716.54	2216959.19	Картометрический метод	5.00	–
195	377720.90	2216966.79	Картометрический метод	5.00	–
196	377724.14	2216971.32	Картометрический метод	5.00	–
197	377729.47	2216975.04	Картометрический метод	5.00	–
198	377731.74	2216978.11	Картометрический метод	5.00	–
199	377731.74	2216981.83	Картометрический метод	5.00	–
200	377729.15	2216986.52	Картометрический метод	5.00	–
201	377722.20	2216992.99	Картометрический метод	5.00	–
202	377715.24	2217001.40	Картометрический метод	5.00	–
203	377712.33	2217011.59	Картометрический метод	5.00	–
204	377707.32	2217020.32	Картометрический метод	5.00	–
205	377700.04	2217029.70	Картометрический метод	5.00	–
206	377691.63	2217039.08	Картометрический метод	5.00	–
207	377684.68	2217044.26	Картометрический метод	5.00	–
208	377674.88	2217046.48	Картометрический метод	5.00	–
209	377672.54	2217047.01	Картометрический метод	5.00	–
210	377661.71	2217053.31	Картометрический метод	5.00	–
211	377652.40	2217062.99	Картометрический метод	5.00	–
212	377649.42	2217066.09	Картометрический метод	5.00	–
213	377635.83	2217077.41	Картометрический метод	5.00	–
214	377626.61	2217086.96	Картометрический метод	5.00	–
215	377619.82	2217097.79	Картометрический метод	5.00	–
216	377612.54	2217106.04	Картометрический метод	5.00	–
217	377604.13	2217109.76	Картометрический метод	5.00	–
218	377584.24	2217120.92	Картометрический метод	5.00	–
219	377568.23	2217127.23	Картометрический метод	5.00	–

			метод		
220	377558.69	2217129.49	Картометрический метод	5.00	–
221	377547.04	2217128.20	Картометрический метод	5.00	–
222	377538.15	2217123.99	Картометрический метод	5.00	–
223	377533.13	2217116.39	Картометрический метод	5.00	–
224	377525.37	2217109.60	Картометрический метод	5.00	–
225	377515.18	2217106.85	Картометрический метод	5.00	–
226	377510.65	2217109.27	Картометрический метод	5.00	–
227	377509.44	2217113.38	Картометрический метод	5.00	–
228	377508.07	2217118.01	Картометрический метод	5.00	–
229	377508.23	2217123.34	Картометрический метод	5.00	–
230	377507.74	2217129.98	Картометрический метод	5.00	–
231	377503.21	2217136.61	Картометрический метод	5.00	–
232	377495.61	2217140.33	Картометрический метод	5.00	–
233	377474.10	2217157.31	Картометрический метод	5.00	–
234	377473.58	2217157.85	Картометрический метод	5.00	–
235	377471.36	2217160.20	Картометрический метод	5.00	–
236	377463.15	2217168.83	Картометрический метод	5.00	–
237	377458.74	2217173.48	Картометрический метод	5.00	–
238	377446.61	2217187.39	Картометрический метод	5.00	–
239	377438.52	2217191.76	Картометрический метод	5.00	–
240	377425.91	2217194.99	Картометрический метод	5.00	–
241	377416.53	2217200.33	Картометрический метод	5.00	–
242	377413.29	2217205.18	Картометрический метод	5.00	–
243	377410.22	2217213.27	Картометрический метод	5.00	–
244	377409.41	2217220.06	Картометрический метод	5.00	–
245	377408.21	2217222.59	Картометрический метод	5.00	–
246	377407.30	2217224.68	Картометрический метод	5.00	–
247	377400.84	2217223.62	Картометрический метод	5.00	–
248	377393.07	2217210.84	Картометрический метод	5.00	–
249	377372.53	2217222.65	Картометрический метод	5.00	–
250	377352.80	2217218.12	Картометрический метод	5.00	–
251	377335.50	2217222.65	Картометрический метод	5.00	–
252	377317.92	2217217.89	Картометрический метод	5.00	–
253	377303.80	2217201.62	Картометрический метод	5.00	–

			метод		
254	377294.10	2217205.02	Картометрический метод	5.00	–
255	377291.18	2217216.99	Картометрический метод	5.00	–
256	377286.01	2217219.25	Картометрический метод	5.00	–
257	377268.70	2217216.34	Картометрический метод	5.00	–
258	377233.72	2217240.07	Картометрический метод	5.00	–
259	377221.83	2217241.58	Картометрический метод	5.00	–
260	377176.77	2217273.29	Картометрический метод	5.00	–
261	377153.71	2217255.96	Картометрический метод	5.00	–
262	377143.52	2217222.65	Картометрический метод	5.00	–
263	377097.43	2217189.17	Картометрический метод	5.00	–
264	377053.28	2217170.89	Картометрический метод	5.00	–
265	376951.55	2217157.47	Картометрический метод	5.00	–
266	376940.55	2217152.29	Картометрический метод	5.00	–
267	376924.06	2217132.89	Картометрический метод	5.00	–
268	376860.22	2217122.27	Картометрический метод	5.00	–
269	376845.13	2217125.93	Картометрический метод	5.00	–
270	376837.37	2217137.90	Картометрический метод	5.00	–
271	376829.76	2217168.88	Картометрический метод	5.00	–
272	376827.69	2217239.14	Картометрический метод	5.00	–
273	376818.90	2217270.53	Картометрический метод	5.00	–
274	376809.73	2217276.16	Картометрический метод	5.00	–
275	376783.68	2217276.16	Картометрический метод	5.00	–
276	376762.84	2217258.44	Картометрический метод	5.00	–
277	376749.92	2217212.59	Картометрический метод	5.00	–
278	376734.31	2217177.84	Картометрический метод	5.00	–
279	376729.33	2217143.56	Картометрический метод	5.00	–
280	376720.76	2217111.21	Картометрический метод	5.00	–
281	376700.54	2217077.90	Картометрический метод	5.00	–
282	376644.59	2217054.93	Картометрический метод	5.00	–
283	376610.73	2217059.29	Картометрический метод	5.00	–
284	376561.78	2217070.94	Картометрический метод	5.00	–
285	376537.52	2217096.17	Картометрический метод	5.00	–
286	376517.30	2217112.67	Картометрический метод	5.00	–
287	376491.43	2217138.39	Картометрический	5.00	–

			метод		
288	376471.37	2217148.57	Картометрический метод	5.00	–
289	376462.31	2217148.09	Картометрический метод	5.00	–
290	376453.90	2217140.65	Картометрический метод	5.00	–
291	376449.38	2217119.30	Картометрический метод	5.00	–
292	376467.00	2217093.10	Картометрический метод	5.00	–
293	376468.36	2217077.42	Картометрический метод	5.00	–
294	376476.11	2217072.12	Картометрический метод	5.00	–
295	376517.00	2217045.96	Картометрический метод	5.00	–
296	376560.98	2217014.08	Картометрический метод	5.00	–
297	376580.40	2217002.83	Картометрический метод	5.00	–
298	376596.67	2216994.25	Картометрический метод	5.00	–
299	376621.84	2216983.00	Картометрический метод	5.00	–
300	376645.21	2216971.80	Картометрический метод	5.00	–
301	376672.78	2216955.87	Картометрический метод	5.00	–
302	376719.21	2216919.59	Картометрический метод	5.00	–
303	376742.23	2216901.82	Картометрический метод	5.00	–
304	376787.47	2216871.34	Картометрический метод	5.00	–
305	376795.35	2216866.43	Картометрический метод	5.00	–
306	376812.81	2216860.08	Картометрический метод	5.00	–
307	376826.90	2216858.77	Картометрический метод	5.00	–
308	376826.90	2216854.31	Картометрический метод	5.00	–
309	376835.92	2216852.03	Картометрический метод	5.00	–
310	376911.25	2216827.06	Картометрический метод	5.00	–
311	376933.75	2216824.62	Аналитический метод	0.10	–
312	376979.41	2216824.42	Картометрический метод	5.00	–
313	376991.71	2216824.64	Картометрический метод	5.00	–
314	377008.25	2216827.18	Картометрический метод	5.00	–
315	377012.28	2216820.01	Аналитический метод	0.10	–
316	377028.64	2216788.16	Аналитический метод	0.10	–
317	377044.16	2216757.95	Аналитический метод	0.10	–
318	377059.44	2216728.21	Аналитический метод	0.10	–
319	377074.89	2216698.13	Картометрический метод	5.00	–
320	377082.59	2216683.16	Аналитический метод	0.10	–
321	377190.21	2216639.89	Аналитический метод	0.10	–
322	377217.65	2216628.86	Аналитический метод	0.10	–
323	377223.57	2216626.48	Аналитический метод	0.10	–
324	377279.69	2216603.92	Аналитический метод	0.10	–
325	377331.47	2216583.10	Аналитический метод	0.10	–
326	377378.16	2216564.33	Аналитический метод	0.10	–
327	377392.77	2216590.53	Аналитический метод	0.10	–

328	377407.39	2216616.73	Аналитический метод	0.10	–
329	377410.31	2216621.97	Аналитический метод	0.10	–
330	377415.84	2216631.88	Аналитический метод	0.10	–
331	377422.00	2216642.93	Аналитический метод	0.10	–
332	377425.16	2216648.58	Аналитический метод	0.10	–
333	377479.41	2216697.83	Аналитический метод	0.10	–
334	377661.26	2216555.85	Картометрический метод	5.00	–
335	377683.77	2216543.40	Картометрический метод	5.00	–
336	377696.72	2216538.05	Картометрический метод	5.00	–
337	377730.22	2216530.02	Картометрический метод	5.00	–
338	377763.72	2216519.89	Картометрический метод	5.00	–
339	377803.85	2216508.35	Картометрический метод	5.00	–
340	377880.42	2216481.18	Картометрический метод	5.00	–
341	377943.48	2216458.66	Картометрический метод	5.00	–
342	377992.47	2216441.91	Картометрический метод	5.00	–
343	378002.21	2216438.84	Картометрический метод	5.00	–
344	378039.77	2216426.99	Картометрический метод	5.00	–
345	378082.85	2216411.09	Картометрический метод	5.00	–
346	378293.98	2216320.00	Картометрический метод	5.00	–
347	378318.62	2216311.28	Картометрический метод	5.00	–
348	378370.98	2216289.32	Картометрический метод	5.00	–
349	378401.95	2216278.90	Картометрический метод	5.00	–
350	378485.85	2216253.43	Картометрический метод	5.00	–
351	378595.37	2216217.53	Картометрический метод	5.00	–
352	378604.04	2216213.52	Картометрический метод	5.00	–
353	378617.11	2216209.08	Картометрический метод	5.00	–
354	378630.17	2216205.67	Картометрический метод	5.00	–
355	378643.91	2216203.96	Картометрический метод	5.00	–
356	378655.79	2216204.38	Картометрический метод	5.00	–
357	378664.58	2216206.10	Картометрический метод	5.00	–
1	378672.18	2216209.77	Картометрический метод	5.00	–

3. Сведения о характерных точках части (частей) границы объекта

Обозначение характерных точек части границы	Координаты, м		Метод определения координат характерной точки	Средняя квадратическая погрешность положения характерной точки (M _t), м	Описание обозначения точки на местности (при наличии)
	X	Y			
1	2	3	4	5	6
–	–	–	–	–	–

ГРАФИЧЕСКОЕ ОПИСАНИЕ

местоположения границ населенных пунктов, территориальных зон,
особо охраняемых природных территорий,
зон с особыми условиями использования территории

Граница населенного пункта село Константиновка Саловского сельсовета Пензенского района Пензенской области

(наименование объекта, местоположение границ которого описано (далее - объект))

Раздел 1

Сведения об объекте		
№ п/п	Характеристики объекта	Описание характеристик
1	2	3
1	Местоположение объекта	Пензенская область, Пензенский район, Саловский сельсовет, с. Константиновка
2	Площадь объекта +/- величина погрешности определения площади (Р+/- Дельта Р)	2038951 кв.м ± 14285 кв.м
3	Иные характеристики объекта	—

Раздел 2

Сведения о местоположении границ объекта					
1. Система координат <u>МСК-58, зона 2</u>					
2. Сведения о характерных точках границ объекта					
Обозначение характерных точек границ	Координаты, м		Метод определения координат характерной точки	Средняя квадратическая погрешность положения характерной точки (M), м	Описание обозначения точки на местности (при наличии)
	X	Y			
1	2	3	4	5	6
Граница 1(1)	—	—	—	—	—
1	376327.13	2212650.62	Аналитический метод	2.50	—
2	376346.32	2212674.37	Аналитический метод	2.50	—
3	376359.88	2212687.61	Аналитический метод	2.50	—
4	376362.42	2212691.00	Аналитический метод	2.50	—
5	376364.96	2212697.78	Аналитический метод	2.50	—
6	376367.79	2212709.36	Аналитический метод	2.50	—
7	376369.20	2212716.70	Аналитический метод	2.50	—
8	376372.02	2212723.19	Аналитический метод	2.50	—
9	376385.94	2212743.32	Аналитический метод	2.50	—
10	376428.51	2212768.24	Картометрический метод	5.00	—
11	376455.27	2212777.30	Картометрический метод	5.00	—
12	376467.92	2212781.58	Аналитический метод	0.10	—
13	376464.52	2212784.72	Аналитический метод	0.10	—
14	376457.69	2212789.45	Аналитический метод	0.10	—
15	376444.84	2212794.95	Аналитический метод	0.10	—
16	376415.99	2212808.86	Аналитический метод	0.10	—
17	376391.33	2212823.29	Аналитический метод	0.10	—
18	376369.82	2212841.39	Аналитический метод	0.10	—
19	376359.06	2212853.98	Аналитический метод	0.10	—
20	376355.92	2212859.22	Аналитический метод	0.10	—
21	376354.60	2212867.62	Аналитический метод	0.10	—
22	376354.34	2212872.08	Аналитический метод	0.10	—
23	376355.65	2212878.63	Аналитический метод	0.10	—

24	376358.28	2212883.36	Аналитический метод	0.10	–
25	376361.69	2212886.76	Аналитический метод	0.10	–
26	376367.72	2212890.44	Аналитический метод	0.10	–
27	376376.38	2212892.01	Аналитический метод	0.10	–
28	376386.08	2212892.54	Аналитический метод	0.10	–
29	376398.93	2212890.44	Аналитический метод	0.10	–
30	376406.54	2212890.96	Аналитический метод	0.10	–
31	376414.68	2212892.80	Аналитический метод	0.10	–
32	376423.33	2212896.47	Аналитический метод	0.10	–
33	376431.46	2212904.34	Аналитический метод	0.10	–
34	376437.23	2212917.19	Аналитический метод	0.10	–
35	376439.32	2212926.00	Аналитический метод	0.10	–
36	376439.72	2212927.71	Аналитический метод	0.10	–
37	376480.18	2212943.17	Аналитический метод	0.10	–
38	376540.32	2212968.58	Аналитический метод	0.10	–
39	376558.65	2212959.75	Аналитический метод	0.10	–
40	376571.95	2212953.33	Аналитический метод	0.10	–
41	376579.86	2212951.07	Аналитический метод	0.10	–
42	376645.81	2212974.51	Аналитический метод	0.10	–
43	376642.70	2212983.26	Аналитический метод	2.50	–
44	376641.17	2212993.94	Аналитический метод	2.50	–
45	376640.72	2212997.95	Аналитический метод	2.50	–
46	376639.59	2213004.44	Аналитический метод	2.50	–
47	376637.34	2213012.07	Аналитический метод	2.50	–
48	376634.51	2213019.41	Аналитический метод	2.50	–
49	376631.13	2213026.46	Аналитический метод	2.50	–
50	376629.43	2213031.55	Аналитический метод	2.50	–
51	376628.02	2213038.89	Аналитический метод	2.50	–
52	376629.43	2213054.99	Аналитический метод	2.50	–
53	376630.00	2213070.80	Аналитический метод	2.50	–
54	376629.43	2213075.32	Аналитический метод	2.50	–
55	376627.46	2213083.51	Аналитический метод	2.50	–
56	376623.50	2213090.57	Аналитический метод	2.50	–
57	376620.11	2213101.86	Аналитический метод	2.50	–
58	376613.33	2213120.50	Аналитический метод	2.50	–
59	376605.99	2213147.33	Аналитический метод	2.50	–
60	376601.76	2213162.58	Аналитический метод	2.50	–
61	376589.18	2213188.43	Аналитический метод	2.50	–
62	376584.25	2213202.67	Аналитический метод	2.50	–
63	376580.01	2213213.97	Аналитический метод	2.50	–
64	376569.28	2213233.74	Аналитический метод	2.50	–
65	376552.06	2213273.83	Аналитический метод	2.50	–
66	376547.82	2213282.31	Аналитический метод	2.50	–
67	376542.46	2213289.37	Аналитический метод	2.50	–
68	376526.92	2213304.61	Аналитический метод	2.50	–
69	376514.22	2213316.20	Аналитический метод	2.50	–
70	376505.46	2213322.69	Аналитический метод	2.50	–
71	376496.71	2213327.77	Аналитический метод	2.50	–
72	376489.09	2213333.42	Аналитический метод	2.50	–
73	376476.00	2213345.91	Аналитический метод	2.50	–
74	376465.37	2213357.98	Аналитический метод	2.50	–
75	376458.02	2213365.89	Аналитический метод	2.50	–
76	376444.75	2213378.03	Аналитический метод	2.50	–
77	376439.62	2213382.51	Аналитический метод	2.50	–
78	376426.97	2213393.57	Аналитический метод	2.50	–
79	376420.46	2213402.31	Аналитический метод	2.50	–
80	376398.44	2213446.09	Аналитический метод	2.50	–
81	376384.21	2213479.72	Аналитический метод	2.50	–
82	376380.33	2213491.50	Аналитический метод	2.50	–
83	376364.17	2213538.10	Картометрический метод	5.00	–
84	376376.76	2213541.17	Картометрический метод	5.00	–
85	376388.13	2213542.40	Картометрический метод	5.00	–
86	376399.18	2213545.16	Картометрический метод	5.00	–

87	376410.85	2213549.77	Картометрический метод	5.00	–
88	376425.00	2213554.28	Аналитический метод	2.50	–
89	376415.49	2213582.15	Аналитический метод	2.50	–
90	376405.56	2213611.29	Аналитический метод	2.50	–
91	376401.16	2213624.17	Аналитический метод	2.50	–
92	376392.98	2213656.43	Аналитический метод	2.50	–
93	376388.74	2213692.43	Аналитический метод	2.50	–
94	376385.73	2213708.25	Аналитический метод	2.50	–
95	376381.86	2213728.63	Аналитический метод	2.50	–
96	376377.02	2213754.13	Аналитический метод	2.50	–
97	376367.72	2213800.76	Аналитический метод	2.50	–
98	376361.12	2213831.04	Аналитический метод	2.50	–
99	376354.96	2213858.56	Аналитический метод	2.50	–
100	376350.48	2213882.33	Аналитический метод	2.50	–
101	376343.52	2213933.93	Аналитический метод	2.50	–
102	376340.72	2213954.69	Аналитический метод	2.50	–
103	376336.09	2213988.77	Аналитический метод	2.50	–
104	376335.92	2213989.73	Аналитический метод	2.50	–
105	376322.38	2214064.88	Аналитический метод	2.50	–
106	376318.30	2214086.59	Аналитический метод	2.50	–
107	376316.59	2214096.35	Аналитический метод	2.50	–
108	376312.00	2214127.67	Аналитический метод	2.50	–
109	376309.11	2214157.08	Аналитический метод	2.50	–
110	376309.25	2214200.85	Аналитический метод	2.50	–
111	376308.26	2214253.03	Аналитический метод	2.50	–
112	376310.10	2214286.41	Аналитический метод	2.50	–
113	376312.61	2214302.41	Аналитический метод	2.50	–
114	376316.68	2214328.44	Аналитический метод	2.50	–
115	376321.25	2214357.58	Аналитический метод	2.50	–
116	376321.95	2214375.51	Аналитический метод	2.50	–
117	376324.50	2214403.88	Аналитический метод	2.50	–
118	376325.46	2214417.40	Аналитический метод	2.50	–
119	376328.18	2214496.97	Аналитический метод	0.10	–
120	376325.72	2214530.91	Аналитический метод	0.10	–
121	376320.08	2214725.75	Аналитический метод	0.10	–
122	376317.82	2214765.85	Аналитический метод	0.10	–
123	376314.43	2214782.23	Аналитический метод	0.10	–
124	376308.78	2214794.09	Аналитический метод	0.10	–
125	376302.00	2214800.30	Аналитический метод	0.10	–
126	376285.62	2214805.38	Аналитический метод	0.10	–
127	376266.98	2214806.51	Аналитический метод	0.10	–
128	376239.32	2214800.87	Аналитический метод	0.10	–
129	376226.32	2214799.74	Аналитический метод	0.10	–
130	376216.16	2214802.00	Аналитический метод	0.10	–
131	376206.56	2214807.07	Аналитический метод	0.10	–
132	376199.78	2214814.98	Аналитический метод	0.10	–
133	376193.57	2214839.27	Аналитический метод	0.10	–
134	376185.09	2214890.50	Аналитический метод	0.10	–
135	376185.09	2214902.92	Аналитический метод	0.10	–
136	376187.92	2214943.02	Аналитический метод	0.10	–
137	376189.04	2214969.56	Аналитический метод	0.10	–
138	376189.00	2214976.32	Аналитический метод	0.10	–
139	376189.36	2214983.03	Аналитический метод	0.10	–
140	376153.31	2214988.90	Аналитический метод	0.10	–
141	376086.36	2214987.37	Аналитический метод	0.10	–
142	376070.31	2214988.34	Аналитический метод	0.10	–
143	376063.80	2214988.73	Картометрический метод	5.00	–
144	376057.39	2214989.13	Картометрический метод	5.00	–
145	376049.60	2214989.59	Аналитический метод	0.10	–
146	375951.47	2214995.54	Аналитический метод	0.10	–
147	375889.84	2214999.28	Картометрический метод	5.00	–
148	375707.62	2215013.16	Картометрический метод	5.00	–

149	375586.17	2215021.37	Картометрический метод	5.00	–
150	375538.52	2215020.40	Картометрический метод	5.00	–
151	375501.26	2215015.27	Картометрический метод	5.00	–
152	375455.59	2214972.19	Аналитический метод	0.20	–
153	375389.71	2214892.65	Аналитический метод	0.20	–
154	375342.10	2214832.01	Картометрический метод	5.00	–
155	375345.20	2214775.56	Аналитический метод	0.20	–
156	375358.86	2214605.56	Аналитический метод	0.20	–
157	375370.38	2214483.02	Аналитический метод	0.20	–
158	375372.10	2214465.40	Картометрический метод	5.00	–
159	375380.13	2214381.60	Аналитический метод	0.20	–
160	375384.77	2214337.01	Аналитический метод	0.20	–
161	375387.08	2214330.29	Аналитический метод	0.10	–
162	375404.31	2214257.84	Аналитический метод	0.10	–
163	375424.91	2214181.33	Аналитический метод	0.10	–
164	375427.05	2214175.74	Аналитический метод	0.10	–
165	375434.59	2214151.35	Аналитический метод	0.10	–
166	375434.37	2214148.49	Аналитический метод	0.30	–
167	375432.80	2214147.66	Аналитический метод	0.30	–
168	375433.63	2214146.07	Аналитический метод	0.30	–
169	375434.82	2214145.01	Аналитический метод	0.10	–
170	375449.86	2214073.69	Аналитический метод	0.10	–
171	375457.08	2214034.12	Аналитический метод	0.10	–
172	375450.40	2214033.56	Аналитический метод	0.10	–
173	375451.15	2214027.57	Картометрический метод	5.00	–
174	375451.59	2214025.73	Картометрический метод	5.00	–
175	375451.73	2214025.14	Картометрический метод	5.00	–
176	375456.34	2213996.54	Картометрический метод	5.00	–
177	375457.96	2213989.24	Картометрический метод	5.00	–
178	375474.69	2213992.98	Картометрический метод	5.00	–
179	375475.86	2213986.76	Аналитический метод	0.10	–
180	375482.25	2213965.52	Аналитический метод	0.10	–
181	375474.46	2213963.66	Аналитический метод	0.20	–
182	375469.21	2213962.41	Аналитический метод	0.10	–
183	375499.27	2213854.06	Картометрический метод	5.00	–
184	375531.02	2213739.55	Аналитический метод	0.10	–
185	375653.19	2213763.24	Аналитический метод	0.10	–
186	375659.54	2213741.72	Аналитический метод	0.10	–
187	375662.40	2213742.62	Аналитический метод	0.10	–
188	375727.39	2213762.89	Аналитический метод	0.10	–
189	375730.25	2213763.79	Аналитический метод	0.10	–
190	375795.92	2213783.44	Аналитический метод	0.10	–
191	375798.84	2213773.08	Аналитический метод	0.10	–
192	375798.07	2213772.82	Аналитический метод	0.10	–
193	375799.04	2213769.82	Аналитический метод	0.10	–
194	375800.90	2213764.10	Аналитический метод	0.10	–
195	375823.92	2213688.73	Аналитический метод	0.10	–
196	375824.79	2213685.86	Аналитический метод	0.10	–
197	375835.98	2213614.23	Аналитический метод	0.10	–
198	375832.99	2213610.29	Аналитический метод	0.10	–
199	375827.24	2213608.60	Аналитический метод	0.10	–
200	375827.01	2213608.53	Аналитический метод	0.10	–
201	375771.86	2213596.45	Аналитический метод	0.10	–
202	375763.61	2213589.85	Аналитический метод	0.10	–
203	375595.16	2213540.23	Аналитический метод	0.10	–

204	375582.92	2213536.62	Картометрический метод	5.00	–
205	375676.73	2213223.91	Картометрический метод	5.00	–
206	375705.86	2213173.52	Картометрический метод	5.00	–
207	375733.72	2213086.62	Аналитический метод	0.10	–
208	375747.89	2213091.50	Аналитический метод	0.10	–
209	375794.28	2212956.59	Аналитический метод	0.10	–
210	375983.70	2212353.12	Аналитический метод	0.10	–
211	375987.69	2212339.41	Картометрический метод	5.00	–
212	376058.86	2212383.26	Картометрический метод	5.00	–
213	376162.23	2212433.80	Аналитический метод	2.50	–
214	376145.20	2212506.20	Аналитический метод	2.50	–
215	376168.16	2212517.10	Аналитический метод	2.50	–
216	376185.10	2212526.71	Аналитический метод	2.50	–
217	376199.22	2212537.71	Аналитический метод	2.50	–
218	376210.52	2212549.86	Аналитический метод	2.50	–
219	376219.55	2212560.30	Аналитический метод	2.50	–
220	376227.46	2212567.36	Аналитический метод	2.50	–
221	376233.19	2212570.54	Аналитический метод	2.50	–
222	376243.27	2212576.12	Аналитический метод	2.50	–
223	376256.54	2212581.76	Аналитический метод	2.50	–
224	376275.47	2212591.64	Аналитический метод	2.50	–
225	376280.26	2212595.32	Аналитический метод	2.50	–
226	376283.64	2212599.79	Аналитический метод	2.50	–
227	376293.52	2212615.04	Аналитический метод	2.50	–
228	376304.54	2212627.18	Аналитический метод	2.50	–
229	376314.42	2212639.04	Аналитический метод	2.50	–
1	376327.13	2212650.62	Аналитический метод	2.50	–
Граница 1(2)	–	–	–	–	–
230	378483.86	2211997.28	Аналитический метод	0.10	–
231	378475.88	2212004.34	Аналитический метод	0.10	–
232	378468.75	2212009.51	Аналитический метод	0.10	–
233	378528.01	2212090.74	Картометрический метод	5.00	–
234	378451.34	2212090.29	Картометрический метод	5.00	–
235	378402.76	2212078.77	Картометрический метод	5.00	–
236	378331.99	2212134.53	Картометрический метод	5.00	–
237	378263.03	2212166.41	Картометрический метод	5.00	–
238	378194.37	2212117.44	Картометрический метод	5.00	–
239	378163.72	2212113.87	Картометрический метод	5.00	–
240	378128.38	2212139.05	Картометрический метод	5.00	–
241	378115.40	2212133.26	Картометрический метод	5.00	–
242	378050.97	2212092.23	Картометрический метод	5.00	–
243	378027.06	2212082.84	Картометрический метод	5.00	–
244	378015.90	2212084.84	Картометрический метод	5.00	–
245	378006.25	2212090.90	Картометрический метод	5.00	–
246	377966.89	2212028.14	Картометрический метод	5.00	–
247	378099.69	2211981.23	Картометрический метод	5.00	–
248	378131.59	2211989.27	Картометрический метод	5.00	–

249	378159.65	2212020.83	Аналитический метод	0.10	–
250	378205.24	2212072.16	Аналитический метод	0.10	–
251	378208.97	2212076.36	Картометрический метод	5.00	–
252	378225.12	2212067.04	Аналитический метод	0.10	–
253	378240.76	2212058.02	Аналитический метод	0.10	–
254	378268.49	2212042.03	Аналитический метод	0.10	–
255	378289.96	2212029.64	Аналитический метод	0.10	–
256	378308.25	2212019.09	Аналитический метод	0.10	–
257	378426.14	2211951.09	Картометрический метод	5.00	–
258	378440.91	2211971.34	Аналитический метод	0.10	–
259	378455.59	2211963.84	Аналитический метод	0.10	–
260	378458.01	2211967.69	Аналитический метод	0.10	–
261	378469.52	2211979.97	Аналитический метод	0.10	–
230	378483.86	2211997.28	Аналитический метод	0.10	–

3. Сведения о характерных точках части (частей) границы объекта

Обозначение характерных точек части границы	Координаты, м		Метод определения координат характерной точки	Средняя квадратическая погрешность положения характерной точки (M), м	Описание обозначения точки на местности (при наличии)
	X	Y			
1	2	3	4	5	6
–	–	–	–	–	–

ГРАФИЧЕСКОЕ ОПИСАНИЕ

местоположения границ населенных пунктов, территориальных зон,
особо охраняемых природных территорий,
зон с особыми условиями использования территории

Граница населенного пункта село Николаевка Саловского сельсовета Пензенского района Пензенской области

(наименование объекта, местоположение границ которого описано (далее - объект))

Раздел 1

Сведения об объекте		
№ п/п	Характеристики объекта	Описание характеристик
1	2	3
1	Местоположение объекта	Пензенская область, Пензенский район, Саловский сельсовет, с. Николаевка
2	Площадь объекта +/- величина погрешности определения площади (P+/- Дельта P)	734174 кв.м ± 10124 кв.м
3	Иные характеристики объекта	—

Раздел 2

Сведения о местоположении границ объекта					
1. Система координат <u>МСК-58, зона 2</u>					
2. Сведения о характерных точках границ объекта					
Обозначение характерных точек границ	Координаты, м		Метод определения координат характерной точки	Средняя квадратическая погрешность положения характерной точки (M), м	Описание обозначения точки на местности (при наличии)
	X	Y			
1	2	3	4	5	6
1	380572.42	2211213.37	Картометрический метод	5.00	—
2	380573.67	2211216.87	Аналитический метод	0.10	—
3	380600.36	2211302.61	Аналитический метод	0.10	—
4	380624.05	2211394.86	Аналитический метод	0.10	—
5	380627.52	2211417.08	Аналитический метод	0.10	—
6	380627.52	2211430.35	Аналитический метод	0.10	—
7	380624.51	2211451.46	Аналитический метод	0.10	—
8	380625.72	2211471.36	Аналитический метод	0.10	—
9	380634.16	2211496.08	Аналитический метод	0.10	—
10	380645.01	2211509.95	Аналитический метод	0.10	—
11	380662.50	2211525.63	Аналитический метод	0.10	—
12	380735.47	2211591.95	Аналитический метод	0.10	—
13	380498.48	2211689.04	Картометрический метод	5.00	—
14	380479.18	2211686.63	Картометрический метод	5.00	—
15	380409.23	2211663.11	Картометрический метод	5.00	—
16	380360.38	2211657.08	Картометрический метод	5.00	—
17	380321.19	2211659.50	Картометрический метод	5.00	—
18	380297.67	2211654.67	Картометрический метод	5.00	—
19	380256.07	2211635.98	Картометрический	5.00	—

			метод		
20	380195.61	2211598.44	Картометрический метод	5.00	–
21	380165.48	2211583.43	Картометрический метод	5.00	–
22	380126.28	2211573.67	Картометрический метод	5.00	–
23	380094.32	2211571.26	Картометрический метод	5.00	–
24	380070.50	2211571.41	Картометрический метод	5.00	–
25	380036.58	2211585.58	Картометрический метод	5.00	–
26	380027.84	2211603.22	Картометрический метод	5.00	–
27	380023.62	2211631.71	Картометрический метод	5.00	–
28	380004.92	2211667.44	Картометрический метод	5.00	–
29	379994.67	2211674.53	Картометрический метод	5.00	–
30	379979.28	2211674.56	Картометрический метод	5.00	–
31	379956.33	2211662.98	Картометрический метод	5.00	–
32	379950.02	2211657.01	Картометрический метод	5.00	–
33	379944.21	2211651.83	Картометрический метод	5.00	–
34	379927.00	2211653.56	Картометрический метод	5.00	–
35	379908.60	2211652.05	Картометрический метод	5.00	–
36	379897.99	2211655.51	Картометрический метод	5.00	–
37	379880.67	2211653.13	Картометрический метод	5.00	–
38	379870.17	2211655.51	Картометрический метод	5.00	–
39	379842.03	2211702.49	Картометрический метод	5.00	–
40	379837.92	2211711.15	Картометрический метод	5.00	–
41	379834.67	2211727.17	Картометрический метод	5.00	–
42	379832.29	2211732.58	Картометрический метод	5.00	–
43	379826.44	2211743.19	Картометрический метод	5.00	–
44	379819.95	2211748.17	Картометрический метод	5.00	–
45	379812.80	2211749.90	Картометрический метод	5.00	–
46	379805.87	2211748.17	Картометрический метод	5.00	–
47	379795.92	2211745.14	Картометрический метод	5.00	–
48	379778.60	2211729.33	Картометрический метод	5.00	–
49	379757.81	2211720.03	Картометрический метод	5.00	–
50	379741.14	2211716.34	Картометрический метод	5.00	–
51	379728.59	2211716.99	Картометрический метод	5.00	–
52	379705.42	2211721.97	Картометрический метод	5.00	–
53	379684.21	2211719.16	Картометрический метод	5.00	–

			метод		
54	379670.35	2211713.31	Картометрический метод	5.00	–
55	379654.12	2211699.46	Картометрический метод	5.00	–
56	379639.39	2211675.21	Картометрический метод	5.00	–
57	379630.99	2211678.06	Картометрический метод	5.00	–
58	379617.32	2211687.77	Картометрический метод	5.00	–
59	379604.36	2211693.95	Картометрический метод	5.00	–
60	379574.21	2211703.00	Картометрический метод	5.00	–
61	379556.27	2211712.80	Картометрический метод	5.00	–
62	379523.55	2211713.55	Картометрический метод	5.00	–
63	379496.12	2211721.24	Картометрический метод	5.00	–
64	379480.29	2211732.40	Картометрический метод	5.00	–
65	379458.88	2211755.76	Картометрический метод	5.00	–
66	379448.33	2211758.78	Картометрический метод	5.00	–
67	379422.55	2211758.63	Картометрический метод	5.00	–
68	379396.17	2211746.87	Картометрический метод	5.00	–
69	379388.93	2211739.48	Картометрический метод	5.00	–
70	379364.81	2211737.52	Картометрический метод	5.00	–
71	379359.53	2211729.98	Картометрический метод	5.00	–
72	379351.24	2211725.16	Картометрический метод	5.00	–
73	379333.15	2211728.02	Картометрический метод	5.00	–
74	379324.11	2211726.82	Картометрический метод	5.00	–
75	379268.33	2211705.11	Картометрический метод	5.00	–
76	379240.44	2211703.75	Картометрический метод	5.00	–
77	379217.37	2211716.42	Картометрический метод	5.00	–
78	379183.30	2211750.94	Картометрический метод	5.00	–
79	379155.26	2211772.50	Картометрический метод	5.00	–
80	379149.23	2211781.39	Картометрический метод	5.00	–
81	379137.32	2211792.24	Картометрический метод	5.00	–
82	379123.45	2211799.78	Картометрический метод	5.00	–
83	379109.43	2211802.35	Картометрический метод	5.00	–
84	379088.48	2211820.74	Картометрический метод	5.00	–
85	379063.60	2211853.90	Картометрический метод	5.00	–
86	379045.06	2211871.24	Картометрический метод	5.00	–
87	379031.64	2211880.89	Картометрический метод	5.00	–

			метод		
88	379026.07	2211876.06	Картометрический метод	5.00	–
89	379021.09	2211873.20	Картометрический метод	5.00	–
90	379017.77	2211870.79	Картометрический метод	5.00	–
91	379015.66	2211868.68	Картометрический метод	5.00	–
92	379014.31	2211867.77	Картометрический метод	5.00	–
93	379012.20	2211867.62	Картометрический метод	5.00	–
94	379005.86	2211868.07	Картометрический метод	5.00	–
95	379000.89	2211867.77	Картометрический метод	5.00	–
96	378998.32	2211868.98	Картометрический метод	5.00	–
97	378995.46	2211869.43	Картометрический метод	5.00	–
98	378991.24	2211869.43	Картометрический метод	5.00	–
99	378985.97	2211868.07	Картометрический метод	5.00	–
100	378982.35	2211865.36	Картометрический метод	5.00	–
101	378979.93	2211862.50	Картометрический метод	5.00	–
102	378977.82	2211858.43	Картометрический метод	5.00	–
103	378976.92	2211856.01	Картометрический метод	5.00	–
104	378977.07	2211853.91	Картометрический метод	5.00	–
105	378979.63	2211846.37	Картометрический метод	5.00	–
106	378980.84	2211840.78	Картометрический метод	5.00	–
107	378981.14	2211836.27	Картометрический метод	5.00	–
108	378980.84	2211833.41	Картометрический метод	5.00	–
109	378979.78	2211830.99	Картометрический метод	5.00	–
110	378978.43	2211828.58	Картометрический метод	5.00	–
111	378977.67	2211825.86	Картометрический метод	5.00	–
112	378977.68	2211821.79	Картометрический метод	5.00	–
113	378977.38	2211819.83	Картометрический метод	5.00	–
114	378976.32	2211818.17	Картометрический метод	5.00	–
115	378975.42	2211817.72	Картометрический метод	5.00	–
116	378974.06	2211818.02	Картометрический метод	5.00	–
117	378971.80	2211819.38	Картометрический метод	5.00	–
118	378970.44	2211819.38	Картометрический метод	5.00	–
119	378968.02	2211818.33	Картометрический метод	5.00	–
120	378957.02	2211810.79	Картометрический метод	5.00	–
121	378945.86	2211798.12	Картометрический	5.00	–

			метод		
122	378936.37	2211784.10	Картометрический метод	5.00	–
123	378929.74	2211771.44	Картометрический метод	5.00	–
124	378928.07	2211766.02	Картометрический метод	5.00	–
125	378927.47	2211761.19	Картометрический метод	5.00	–
126	378927.47	2211756.97	Картометрический метод	5.00	–
127	378928.07	2211753.95	Картометрический метод	5.00	–
128	378932.75	2211747.32	Картометрический метод	5.00	–
129	378941.80	2211735.71	Картометрический метод	5.00	–
130	378943.30	2211730.14	Картометрический метод	5.00	–
131	378943.15	2211725.46	Картометрический метод	5.00	–
132	378942.40	2211718.23	Картометрический метод	5.00	–
133	378940.44	2211712.65	Картометрический метод	5.00	–
134	378938.78	2211710.39	Картометрический метод	5.00	–
135	378936.97	2211708.58	Картометрический метод	5.00	–
136	378935.01	2211705.86	Картометрический метод	5.00	–
137	378932.90	2211699.69	Картометрический метод	5.00	–
138	378930.49	2211694.40	Картометрический метод	5.00	–
139	378927.02	2211685.06	Картометрический метод	5.00	–
140	378924.15	2211680.69	Картометрический метод	5.00	–
141	378921.89	2211678.43	Картометрический метод	5.00	–
142	378907.12	2211668.62	Картометрический метод	5.00	–
143	378901.24	2211663.35	Картометрический метод	5.00	–
144	378897.48	2211658.67	Картометрический метод	5.00	–
145	378894.76	2211654.00	Картометрический метод	5.00	–
146	378892.65	2211647.97	Картометрический метод	5.00	–
147	378891.90	2211641.50	Картометрический метод	5.00	–
148	378891.45	2211631.24	Картометрический метод	5.00	–
149	378887.52	2211616.47	Картометрический метод	5.00	–
150	378887.52	2211612.10	Картометрический метод	5.00	–
151	378888.72	2211607.99	Картометрический метод	5.00	–
152	378889.03	2211606.97	Картометрический метод	5.00	–
153	378890.23	2211601.70	Картометрический метод	5.00	–
154	378890.54	2211599.13	Картометрический метод	5.00	–
155	378890.84	2211595.06	Картометрический метод	5.00	–

			метод		
156	378890.39	2211591.59	Картометрический метод	5.00	–
157	378889.18	2211587.67	Картометрический метод	5.00	–
158	378887.22	2211583.00	Картометрический метод	5.00	–
159	378885.56	2211579.83	Картометрический метод	5.00	–
160	378881.94	2211575.01	Картометрический метод	5.00	–
161	378876.97	2211571.24	Картометрический метод	5.00	–
162	378875.01	2211569.28	Картометрический метод	5.00	–
163	378873.95	2211567.02	Картометрический метод	5.00	–
164	378873.05	2211563.41	Картометрический метод	5.00	–
165	378872.00	2211561.59	Картометрический метод	5.00	–
166	378871.09	2211558.58	Картометрический метод	5.00	–
167	378870.34	2211553.91	Картометрический метод	5.00	–
168	378869.58	2211551.79	Картометрический метод	5.00	–
169	378868.68	2211550.44	Картометрический метод	5.00	–
170	378867.77	2211548.48	Картометрический метод	5.00	–
171	378867.17	2211546.22	Картометрический метод	5.00	–
172	378867.02	2211542.45	Картометрический метод	5.00	–
173	378866.27	2211541.54	Картометрический метод	5.00	–
174	378865.21	2211541.24	Картометрический метод	5.00	–
175	378862.05	2211542.14	Картометрический метод	5.00	–
176	378861.14	2211541.99	Картометрический метод	5.00	–
177	378860.09	2211541.54	Картометрический метод	5.00	–
178	378859.03	2211540.64	Картометрический метод	5.00	–
179	378857.52	2211538.98	Картометрический метод	5.00	–
180	378856.47	2211536.27	Картометрический метод	5.00	–
181	378855.40	2211534.53	Картометрический метод	5.00	–
182	378854.81	2211533.55	Картометрический метод	5.00	–
183	378851.35	2211526.62	Картометрический метод	5.00	–
184	378851.03	2211525.41	Картометрический метод	5.00	–
185	378851.35	2211523.45	Картометрический метод	5.00	–
186	378852.25	2211521.19	Картометрический метод	5.00	–
187	378852.85	2211516.82	Картометрический метод	5.00	–
188	378852.10	2211509.58	Картометрический метод	5.00	–
189	378851.35	2211506.87	Картометрический	5.00	–

			метод		
190	378848.47	2211502.79	Картометрический метод	5.00	–
191	378850.91	2211501.28	Картометрический метод	5.00	–
192	378863.11	2211493.66	Картометрический метод	5.00	–
193	378873.35	2211487.64	Картометрический метод	5.00	–
194	378885.41	2211482.81	Картометрический метод	5.00	–
195	378897.48	2211479.20	Картометрический метод	5.00	–
196	378914.36	2211473.16	Картометрический метод	5.00	–
197	378937.28	2211466.53	Картометрический метод	5.00	–
198	378947.24	2211463.52	Картометрический метод	5.00	–
199	378963.20	2211458.70	Картометрический метод	5.00	–
200	378972.25	2211457.49	Картометрический метод	5.00	–
201	378990.34	2211458.09	Картометрический метод	5.00	–
202	379007.22	2211456.28	Картометрический метод	5.00	–
203	379009.64	2211422.51	Картометрический метод	5.00	–
204	379015.06	2211397.18	Картометрический метод	5.00	–
205	379019.28	2211388.74	Картометрический метод	5.00	–
206	379025.31	2211384.52	Картометрический метод	5.00	–
207	379031.34	2211382.71	Картометрический метод	5.00	–
208	379032.86	2211381.14	Картометрический метод	5.00	–
209	379049.44	2211364.02	Картометрический метод	5.00	–
210	379081.99	2211422.51	Картометрический метод	5.00	–
211	379092.25	2211433.37	Картометрический метод	5.00	–
212	379106.12	2211438.19	Картометрический метод	5.00	–
213	379137.47	2211436.38	Картометрический метод	5.00	–
214	379190.54	2211420.71	Картометрический метод	5.00	–
215	379250.84	2211402.01	Картометрический метод	5.00	–
216	379271.71	2211396.55	Картометрический метод	5.00	–
217	379290.04	2211391.76	Картометрический метод	5.00	–
218	379333.46	2211379.69	Картометрический метод	5.00	–
219	379369.03	2211373.67	Картометрический метод	5.00	–
220	379421.49	2211358.59	Картометрический метод	5.00	–
221	379517.38	2211328.44	Картометрический метод	5.00	–
222	379583.70	2211309.74	Картометрический метод	5.00	–
223	379684.88	2211279.29	Картометрический	5.00	–

			метод		
224	379701.89	2211274.17	Картометрический метод	5.00	–
225	379721.55	2211267.21	Картометрический метод	5.00	–
226	379730.84	2211263.91	Картометрический метод	5.00	–
227	379756.77	2211255.48	Картометрический метод	5.00	–
228	379785.11	2211247.04	Картометрический метод	5.00	–
229	379823.10	2211236.18	Картометрический метод	5.00	–
230	379877.98	2211221.71	Картометрический метод	5.00	–
231	379937.24	2211204.36	Картометрический метод	5.00	–
232	379984.71	2211190.96	Картометрический метод	5.00	–
233	380058.88	2211166.83	Картометрический метод	5.00	–
234	380105.92	2211152.96	Картометрический метод	5.00	–
235	380239.78	2211115.58	Картометрический метод	5.00	–
236	380312.75	2211096.88	Картометрический метод	5.00	–
237	380362.80	2211085.43	Картометрический метод	5.00	–
238	380364.87	2211093.54	Картометрический метод	5.00	–
239	380370.04	2211113.77	Картометрический метод	5.00	–
240	380374.25	2211131.26	Картометрический метод	5.00	–
241	380376.67	2211148.14	Картометрический метод	5.00	–
242	380380.90	2211171.66	Картометрический метод	5.00	–
243	380386.92	2211203.62	Картометрический метод	5.00	–
244	380393.33	2211217.30	Картометрический метод	5.00	–
245	380396.96	2211235.41	Картометрический метод	5.00	–
246	380398.38	2211254.27	Картометрический метод	5.00	–
247	380397.17	2211269.95	Картометрический метод	5.00	–
248	380397.90	2211277.50	Картометрический метод	5.00	–
249	380419.37	2211263.48	Картометрический метод	5.00	–
1	380572.42	2211213.37	Картометрический метод	5.00	–

3. Сведения о характерных точках части (частей) границы объекта

Обозначение характерных точек части границы	Координаты, м		Метод определения координат характерной точки	Средняя квадратическая погрешность положения характерной точки (M _t), м	Описание обозначения точки на местности (при наличии)
	X	Y			
1	2	3	4	5	6
–	–	–	–	–	–

ГРАФИЧЕСКОЕ ОПИСАНИЕ

местоположения границ населенных пунктов, территориальных зон,
особо охраняемых природных территорий,
зон с особыми условиями использования территории

Граница населенного пункта село Саловка Саловского сельсовета Пензенского района Пензенской области

(наименование объекта, местоположение границ которого описано (далее - объект))

Раздел 1

Сведения об объекте		
№ п/п	Характеристики объекта	Описание характеристик
1	2	3
1	Местоположение объекта	Пензенская область, Пензенский район, Саловский сельсовет, с. Саловка
2	Площадь объекта +/- величина погрешности определения площади (P+/- Дельта P)	2123236 кв.м ± 14836 кв.м
3	Иные характеристики объекта	—

Раздел 2

Сведения о местоположении границ объекта					
1. Система координат <u>МСК-58, зона 2</u>					
2. Сведения о характерных точках границ объекта					
Обозначение характерных точек границ	Координаты, м		Метод определения координат характерной точки	Средняя квадратическая погрешность положения характерной точки (M), м	Описание обозначения точки на местности (при наличии)
	X	Y			
1	2	3	4	5	6
Граница 1(1)	—	—	—	—	—
1	372714.41	2216925.37	Аналитический метод	0.10	—
2	372719.47	2216945.77	Аналитический метод	0.10	—
3	372703.61	2216953.80	Аналитический метод	0.10	—
4	372695.93	2216959.66	Аналитический метод	0.10	—
5	372685.37	2216967.20	Аналитический метод	0.10	—
6	372675.88	2216972.77	Аналитический метод	0.10	—
7	372674.54	2216968.77	Аналитический метод	0.10	—
8	372666.18	2216936.93	Аналитический метод	0.10	—
9	372670.03	2216936.27	Аналитический метод	0.10	—
10	372677.38	2216932.89	Аналитический метод	0.10	—
11	372697.05	2216930.85	Аналитический метод	0.10	—
1	372714.41	2216925.37	Аналитический метод	0.10	—
Граница 1(2)	—	—	—	—	—
12	373013.75	2215088.72	Картометрический метод	5.00	—
13	373039.64	2215095.85	Картометрический метод	5.00	—
14	373008.29	2215244.32	Картометрический метод	5.00	—
15	372982.07	2215346.01	Картометрический метод	5.00	—
16	372811.09	2216009.37	Картометрический метод	5.00	—
17	372805.65	2216027.95	Аналитический метод	2.50	—
18	372663.89	2215983.57	Аналитический метод	2.50	—

19	372658.06	2216018.79	Аналитический метод	1.50	–
20	372648.17	2216039.73	Аналитический метод	1.50	–
21	372637.57	2216035.74	Аналитический метод	1.50	–
22	372600.95	2216021.98	Аналитический метод	1.50	–
23	372479.20	2215968.31	Аналитический метод	1.50	–
24	372398.50	2215929.44	Аналитический метод	1.50	–
25	372296.89	2215876.53	Аналитический метод	1.50	–
26	372217.45	2215830.99	Аналитический метод	1.50	–
27	372136.17	2215777.47	Аналитический метод	1.50	–
28	371969.60	2215653.77	Аналитический метод	1.50	–
29	371956.73	2215634.92	Аналитический метод	1.50	–
30	371848.21	2215541.77	Аналитический метод	0.10	–
31	371776.71	2215423.81	Аналитический метод	0.10	–
32	371613.72	2215142.67	Аналитический метод	0.10	–
33	371549.96	2215031.13	Аналитический метод	0.10	–
34	371529.92	2214975.57	Аналитический метод	0.50	–
35	371533.18	2214965.93	Аналитический метод	0.50	–
36	371589.74	2214966.49	Аналитический метод	0.50	–
37	371601.66	2214994.91	Аналитический метод	0.10	–
38	371617.79	2215029.22	Аналитический метод	0.10	–
39	371644.02	2215039.30	Аналитический метод	0.10	–
40	371657.48	2215040.63	Аналитический метод	0.10	–
41	371694.48	2215056.07	Аналитический метод	0.10	–
42	371711.96	2215079.62	Аналитический метод	0.10	–
43	371726.07	2215108.55	Аналитический метод	0.10	–
44	371772.03	2215158.83	Аналитический метод	0.10	–
45	371771.05	2215196.28	Аналитический метод	0.10	–
46	371788.31	2215222.18	Аналитический метод	0.10	–
47	371813.25	2215244.24	Аналитический метод	0.10	–
48	371842.59	2215300.41	Аналитический метод	0.10	–
49	371853.18	2215315.89	Аналитический метод	0.10	–
50	371868.97	2215325.46	Аналитический метод	0.10	–
51	371887.59	2215277.73	Картометрический метод	5.00	–
52	371887.68	2215265.08	Картометрический метод	5.00	–
53	371881.03	2215258.18	Картометрический метод	5.00	–
54	371869.31	2215235.54	Картометрический метод	5.00	–
55	371841.09	2215215.67	Картометрический метод	5.00	–
56	371822.34	2215205.26	Картометрический метод	5.00	–
57	371805.54	2215192.68	Картометрический метод	5.00	–
58	371798.03	2215181.05	Картометрический метод	5.00	–
59	371795.78	2215166.50	Картометрический метод	5.00	–
60	371798.22	2215149.55	Картометрический метод	5.00	–
61	371804.72	2215136.49	Картометрический метод	5.00	–
62	371818.67	2215119.15	Картометрический метод	5.00	–
63	371842.16	2215105.52	Картометрический метод	5.00	–
64	371866.71	2215095.19	Картометрический метод	5.00	–
65	371885.15	2215088.88	Картометрический метод	5.00	–
66	371904.37	2215086.71	Картометрический метод	5.00	–
67	371919.79	2215081.99	Картометрический метод	5.00	–
68	371932.25	2215073.14	Картометрический	5.00	–

			метод		
69	371939.83	2215060.09	Картометрический метод	5.00	–
70	371946.72	2215039.64	Картометрический метод	5.00	–
71	371950.48	2215007.36	Картометрический метод	5.00	–
72	371947.65	2214990.79	Картометрический метод	5.00	–
73	371944.01	2214988.83	Аналитический метод	0.10	–
74	371941.71	2214982.57	Аналитический метод	0.10	–
75	371943.80	2214984.23	Аналитический метод	0.10	–
76	371956.99	2214985.45	Аналитический метод	0.10	–
77	371996.39	2214987.42	Аналитический метод	0.10	–
78	372117.60	2214992.65	Аналитический метод	0.10	–
79	372133.28	2214997.42	Аналитический метод	0.10	–
80	372187.21	2215000.44	Аналитический метод	0.50	–
81	372286.57	2215001.49	Аналитический метод	0.50	–
82	372360.59	2215006.42	Аналитический метод	0.50	–
83	372403.53	2215011.77	Аналитический метод	0.50	–
84	372456.45	2215014.90	Аналитический метод	0.50	–
85	372457.16	2215014.94	Аналитический метод	0.50	–
86	372556.58	2215020.83	Аналитический метод	0.50	–
87	372596.73	2215022.40	Аналитический метод	0.50	–
88	372630.84	2215021.47	Аналитический метод	0.50	–
89	372639.67	2215020.89	Аналитический метод	0.50	–
90	372640.66	2215031.29	Аналитический метод	0.50	–
91	372659.83	2215033.21	Аналитический метод	0.50	–
92	372662.10	2215026.65	Аналитический метод	0.50	–
93	372669.54	2215024.20	Аналитический метод	0.50	–
94	372696.03	2215025.31	Аналитический метод	0.50	–
95	372757.04	2215028.91	Аналитический метод	0.50	–
96	372817.81	2215031.77	Аналитический метод	0.50	–
97	372874.29	2215035.31	Аналитический метод	0.50	–
98	372875.00	2215035.41	Аналитический метод	0.50	–
99	372913.41	2215045.49	Картометрический метод	5.00	–
12	373013.75	2215088.72	Картометрический метод	5.00	–
Граница1(3)	–	–	–	–	–
100	372646.01	2216047.95	Аналитический метод	1.50	–
101	372642.56	2216087.93	Аналитический метод	2.50	–
102	372730.05	2216133.22	Аналитический метод	2.50	–
103	372841.32	2216168.23	Картометрический метод	5.00	–
104	372834.31	2216588.71	Картометрический метод	5.00	–
105	372764.05	2216590.62	Аналитический метод	0.30	–
106	372708.05	2216592.15	Аналитический метод	0.30	–
107	372695.91	2216592.48	Картометрический метод	5.00	–
108	372709.10	2216613.75	Картометрический метод	5.00	–
109	372721.35	2216621.55	Картометрический метод	5.00	–
110	372729.56	2216632.19	Картометрический метод	5.00	–
111	372733.06	2216640.93	Картометрический метод	5.00	–
112	372737.23	2216656.14	Картометрический метод	5.00	–
113	372740.87	2216674.04	Картометрический метод	5.00	–
114	372741.54	2216716.04	Картометрический метод	5.00	–
115	372744.50	2216735.28	Картометрический метод	5.00	–

116	372746.92	2216755.47	Картометрический метод	5.00	–
117	372744.36	2216766.78	Картометрический метод	5.00	–
118	372738.85	2216774.32	Картометрический метод	5.00	–
119	372733.60	2216779.97	Картометрический метод	5.00	–
120	372714.38	2216793.37	Картометрический метод	5.00	–
121	372685.86	2216813.27	Картометрический метод	5.00	–
122	372654.79	2216836.08	Аналитический метод	0.30	–
123	372652.83	2216837.52	Аналитический метод	0.30	–
124	372647.46	2216843.36	Аналитический метод	0.30	–
125	372646.52	2216847.40	Аналитический метод	0.30	–
126	372645.65	2216848.57	Аналитический метод	0.30	–
127	372638.49	2216850.59	Аналитический метод	0.30	–
128	372638.03	2216850.49	Аналитический метод	0.30	–
129	372635.48	2216847.13	Аналитический метод	0.30	–
130	372634.40	2216843.23	Аналитический метод	0.30	–
131	372632.65	2216841.07	Аналитический метод	0.30	–
132	372627.94	2216838.65	Аналитический метод	0.30	–
133	372625.52	2216834.61	Аналитический метод	0.30	–
134	372623.50	2216830.57	Аналитический метод	0.30	–
135	372622.02	2216828.02	Аналитический метод	0.30	–
136	372619.33	2216827.21	Аналитический метод	0.30	–
137	372615.56	2216827.21	Аналитический метод	0.30	–
138	372613.81	2216831.25	Аналитический метод	0.30	–
139	372610.71	2216832.86	Аналитический метод	0.30	–
140	372609.23	2216831.52	Аналитический метод	0.30	–
141	372608.42	2216828.42	Аналитический метод	0.30	–
142	372606.00	2216824.52	Аналитический метод	0.30	–
143	372605.02	2216821.69	Аналитический метод	0.30	–
144	372604.79	2216821.02	Картометрический метод	5.00	–
145	372602.07	2216814.94	Картометрический метод	5.00	–
146	372601.01	2216810.59	Картометрический метод	5.00	–
147	372601.27	2216800.22	Картометрический метод	5.00	–
148	372617.81	2216791.99	Картометрический метод	5.00	–
149	372609.49	2216787.11	Картометрический метод	5.00	–
150	372601.17	2216782.17	Картометрический метод	5.00	–
151	372590.68	2216794.66	Картометрический метод	5.00	–
152	372585.14	2216794.85	Картометрический метод	5.00	–
153	372581.78	2216794.98	Картометрический метод	5.00	–
154	372578.82	2216792.83	Картометрический метод	5.00	–
155	372574.08	2216791.60	Картометрический метод	5.00	–
156	372566.84	2216778.02	Картометрический метод	5.00	–
157	372562.93	2216773.99	Картометрический метод	5.00	–
158	372559.03	2216766.99	Картометрический метод	5.00	–
159	372552.02	2216759.43	Картометрический метод	5.00	–
160	372550.12	2216760.78	Аналитический метод	0.10	–
161	372514.22	2216741.83	Аналитический метод	0.10	–

162	372510.85	2216743.57	Картометрический метод	5.00	–
163	372510.37	2216744.83	Картометрический метод	5.00	–
164	372510.04	2216745.72	Картометрический метод	5.00	–
165	372509.50	2216746.80	Картометрический метод	5.00	–
166	372508.15	2216748.55	Картометрический метод	5.00	–
167	372506.27	2216751.78	Картометрический метод	5.00	–
168	372505.19	2216752.86	Картометрический метод	5.00	–
169	372503.17	2216754.20	Картометрический метод	5.00	–
170	372499.41	2216755.41	Картометрический метод	5.00	–
171	372495.37	2216755.28	Картометрический метод	5.00	–
172	372494.02	2216756.89	Картометрический метод	5.00	–
173	372492.27	2216757.30	Картометрический метод	5.00	–
174	372487.83	2216755.82	Картометрический метод	5.00	–
175	372481.51	2216755.14	Картометрический метод	5.00	–
176	372477.47	2216754.07	Картометрический метод	5.00	–
177	372475.58	2216754.07	Картометрический метод	5.00	–
178	372474.50	2216754.44	Картометрический метод	5.00	–
179	372472.08	2216755.28	Картометрический метод	5.00	–
180	372469.12	2216756.76	Картометрический метод	5.00	–
181	372468.32	2216756.62	Картометрический метод	5.00	–
182	372467.64	2216755.14	Картометрический метод	5.00	–
183	372467.64	2216752.99	Картометрический метод	5.00	–
184	372467.38	2216750.03	Картометрический метод	5.00	–
185	372463.15	2216748.86	Картометрический метод	5.00	–
186	372460.84	2216748.22	Картометрический метод	5.00	–
187	372460.51	2216748.14	Картометрический метод	5.00	–
188	372457.82	2216749.09	Картометрический метод	5.00	–
189	372454.64	2216748.33	Картометрический метод	5.00	–
190	372451.63	2216747.61	Картометрический метод	5.00	–
191	372450.59	2216747.05	Картометрический метод	5.00	–
192	372442.88	2216742.90	Картометрический метод	5.00	–
193	372440.05	2216741.28	Картометрический метод	5.00	–
194	372438.84	2216739.13	Картометрический метод	5.00	–
195	372437.01	2216738.02	Картометрический метод	5.00	–

196	372432.65	2216731.46	Картометрический метод	5.00	–
197	372431.17	2216731.86	Картометрический метод	5.00	–
198	372429.96	2216731.86	Картометрический метод	5.00	–
199	372427.80	2216730.51	Картометрический метод	5.00	–
200	372425.52	2216727.15	Картометрический метод	5.00	–
201	372422.97	2216723.17	Картометрический метод	5.00	–
202	372422.13	2216721.97	Картометрический метод	5.00	–
203	372421.88	2216719.85	Картометрический метод	5.00	–
204	372417.71	2216716.78	Картометрический метод	5.00	–
205	372414.48	2216720.82	Картометрический метод	5.00	–
206	372412.33	2216722.30	Картометрический метод	5.00	–
207	372409.23	2216722.30	Картометрический метод	5.00	–
208	372405.86	2216721.09	Картометрический метод	5.00	–
209	372402.50	2216718.27	Картометрический метод	5.00	–
210	372401.22	2216716.88	Картометрический метод	5.00	–
211	372400.75	2216716.38	Картометрический метод	5.00	–
212	372399.94	2216714.50	Картометрический метод	5.00	–
213	372393.90	2216715.52	Картометрический метод	5.00	–
214	372383.07	2216728.12	Картометрический метод	5.00	–
215	372381.10	2216728.49	Картометрический метод	5.00	–
216	372378.54	2216729.30	Картометрический метод	5.00	–
217	372359.70	2216736.84	Картометрический метод	5.00	–
218	372358.52	2216738.99	Картометрический метод	5.00	–
219	372357.41	2216741.01	Картометрический метод	5.00	–
220	372352.03	2216742.76	Картометрический метод	5.00	–
221	372344.76	2216746.64	Картометрический метод	5.00	–
222	372344.40	2216746.60	Картометрический метод	5.00	–
223	372337.72	2216742.94	Картометрический метод	5.00	–
224	372333.05	2216736.68	Картометрический метод	5.00	–
225	372322.07	2216718.93	Картометрический метод	5.00	–
226	372311.45	2216713.81	Картометрический метод	5.00	–
227	372308.96	2216714.07	Картометрический метод	5.00	–
228	372307.34	2216713.94	Картометрический метод	5.00	–
229	372306.80	2216712.46	Картометрический метод	5.00	–

230	372298.86	2216688.90	Картометрический метод	5.00	–
231	372295.23	2216690.65	Картометрический метод	5.00	–
232	372293.48	2216690.38	Картометрический метод	5.00	–
233	372293.08	2216689.04	Картометрический метод	5.00	–
234	372294.29	2216687.56	Картометрический метод	5.00	–
235	372297.38	2216683.25	Картометрический метод	5.00	–
236	372278.94	2216678.40	Картометрический метод	5.00	–
237	372278.00	2216678.14	Картометрический метод	5.00	–
238	372273.56	2216670.60	Картометрический метод	5.00	–
239	372272.35	2216680.96	Картометрический метод	5.00	–
240	372272.08	2216685.00	Картометрический метод	5.00	–
241	372268.58	2216691.06	Картометрический метод	5.00	–
242	372265.49	2216696.04	Картометрический метод	5.00	–
243	372262.93	2216698.59	Картометрический метод	5.00	–
244	372258.62	2216697.92	Картометрический метод	5.00	–
245	372254.05	2216694.84	Картометрический метод	5.00	–
246	372246.50	2216694.04	Картометрический метод	5.00	–
247	372218.44	2216679.45	Картометрический метод	5.00	–
248	372211.85	2216678.47	Картометрический метод	5.00	–
249	372205.72	2216672.84	Картометрический метод	5.00	–
250	372205.69	2216672.82	Картометрический метод	5.00	–
251	372165.77	2216651.97	Картометрический метод	5.00	–
252	372159.29	2216642.78	Картометрический метод	5.00	–
253	372156.33	2216636.01	Картометрический метод	5.00	–
254	372150.00	2216633.05	Картометрический метод	5.00	–
255	372145.70	2216629.95	Картометрический метод	5.00	–
256	372143.01	2216625.64	Картометрический метод	5.00	–
257	372141.12	2216623.76	Картометрический метод	5.00	–
258	372131.70	2216619.99	Картометрический метод	5.00	–
259	372126.23	2216617.78	Картометрический метод	5.00	–
260	372113.04	2216615.66	Картометрический метод	5.00	–
261	372102.41	2216602.44	Картометрический метод	5.00	–
262	372101.28	2216601.96	Картометрический метод	5.00	–
263	372099.40	2216601.96	Картометрический метод	5.00	–

264	372098.73	2216600.34	Картометрический метод	5.00	–
265	372083.92	2216601.96	Картометрический метод	5.00	–
266	372080.69	2216602.09	Картометрический метод	5.00	–
267	372077.59	2216601.28	Картометрический метод	5.00	–
268	372073.47	2216602.24	Картометрический метод	5.00	–
269	372060.99	2216595.52	Картометрический метод	5.00	–
270	372044.48	2216598.73	Картометрический метод	5.00	–
271	372043.81	2216603.44	Картометрический метод	5.00	–
272	372042.60	2216605.05	Картометрический метод	5.00	–
273	372040.21	2216606.11	Картометрический метод	5.00	–
274	372038.29	2216605.56	Картометрический метод	5.00	–
275	372032.18	2216603.46	Картометрический метод	5.00	–
276	372031.83	2216603.17	Картометрический метод	5.00	–
277	372030.87	2216603.01	Картометрический метод	5.00	–
278	372026.42	2216601.49	Картометрический метод	5.00	–
279	372017.70	2216595.90	Картометрический метод	5.00	–
280	372012.05	2216595.90	Картометрический метод	5.00	–
281	372011.11	2216593.88	Картометрический метод	5.00	–
282	372010.03	2216591.86	Картометрический метод	5.00	–
283	371999.51	2216589.76	Картометрический метод	5.00	–
284	371995.36	2216569.25	Картометрический метод	5.00	–
285	371994.01	2216567.64	Картометрический метод	5.00	–
286	371993.21	2216564.67	Картометрический метод	5.00	–
287	371983.51	2216551.48	Картометрический метод	5.00	–
288	371979.48	2216547.85	Картометрический метод	5.00	–
289	371973.82	2216544.08	Картометрический метод	5.00	–
290	371942.87	2216536.40	Картометрический метод	5.00	–
291	371937.48	2216537.89	Картометрический метод	5.00	–
292	371929.00	2216539.91	Картометрический метод	5.00	–
293	371923.08	2216540.04	Картометрический метод	5.00	–
294	371918.24	2216539.51	Картометрический метод	5.00	–
295	371913.93	2216535.47	Картометрический метод	5.00	–
296	371911.43	2216532.99	Картометрический метод	5.00	–
297	371909.78	2216528.75	Картометрический метод	5.00	–

298	371909.08	2216524.87	Картометрический метод	5.00	–
299	371899.77	2216524.87	Картометрический метод	5.00	–
300	371895.18	2216527.22	Картометрический метод	5.00	–
301	371890.82	2216527.46	Картометрический метод	5.00	–
302	371883.05	2216528.05	Картометрический метод	5.00	–
303	371878.26	2216529.01	Картометрический метод	5.00	–
304	371877.69	2216529.83	Картометрический метод	5.00	–
305	371871.16	2216543.20	Картометрический метод	5.00	–
306	371863.18	2216539.12	Картометрический метод	5.00	–
307	371856.42	2216496.15	Картометрический метод	5.00	–
308	371848.38	2216445.06	Картометрический метод	5.00	–
309	371832.69	2216445.45	Картометрический метод	5.00	–
310	371826.14	2216445.61	Картометрический метод	5.00	–
311	371808.65	2216446.05	Картометрический метод	5.00	–
312	371819.31	2216555.44	Картометрический метод	5.00	–
313	371830.80	2216580.42	Картометрический метод	5.00	–
314	371842.16	2216605.51	Картометрический метод	5.00	–
315	371841.55	2216624.49	Картометрический метод	5.00	–
316	371826.25	2216650.46	Картометрический метод	5.00	–
317	371770.80	2216665.46	Картометрический метод	5.00	–
318	371709.36	2216647.10	Картометрический метод	5.00	–
319	371723.93	2216540.86	Картометрический метод	5.00	–
320	371759.88	2216265.51	Картометрический метод	5.00	–
321	371783.70	2216063.77	Картометрический метод	5.00	–
322	371791.85	2215995.61	Картометрический метод	5.00	–
323	371810.29	2215848.16	Картометрический метод	5.00	–
324	371822.45	2215734.37	Картометрический метод	5.00	–
325	371830.09	2215680.64	Картометрический метод	5.00	–
326	371835.62	2215653.58	Картометрический метод	5.00	–
327	371847.21	2215613.91	Картометрический метод	5.00	–
328	371857.92	2215598.85	Картометрический метод	5.00	–
329	371870.30	2215597.04	Картометрический метод	5.00	–
330	371879.71	2215599.65	Картометрический метод	5.00	–
331	372001.25	2215690.50	Картометрический метод	5.00	–

332	372014.22	2215699.29	Аналитический метод	1.50	–
333	372111.33	2215773.59	Аналитический метод	1.50	–
334	372160.50	2215808.95	Аналитический метод	1.50	–
335	372191.12	2215828.99	Аналитический метод	1.50	–
336	372228.61	2215851.88	Аналитический метод	1.50	–
337	372275.97	2215877.20	Аналитический метод	1.50	–
338	372357.91	2215919.22	Аналитический метод	1.50	–
339	372400.61	2215940.82	Аналитический метод	1.50	–
340	372405.26	2215943.09	Аналитический метод	1.50	–
341	372455.32	2215967.83	Аналитический метод	1.50	–
342	372480.44	2215979.10	Аналитический метод	1.50	–
343	372597.13	2216029.67	Аналитический метод	1.50	–
100	372646.01	2216047.95	Аналитический метод	1.50	–
Граница1(4)	–	–	–	–	–
344	375624.98	2217319.50	Аналитический метод	2.50	–
345	375633.71	2217353.61	Аналитический метод	2.50	–
346	375636.10	2217363.40	Аналитический метод	2.50	–
347	375635.74	2217368.51	Аналитический метод	2.50	–
348	375633.63	2217379.62	Аналитический метод	2.50	–
349	375629.87	2217392.11	Аналитический метод	2.50	–
350	375626.11	2217393.03	Аналитический метод	2.50	–
351	375623.88	2217405.86	Картометрический метод	5.00	–
352	375617.05	2217416.62	Картометрический метод	5.00	–
353	375633.15	2217419.28	Картометрический метод	5.00	–
354	375663.92	2217429.42	Картометрический метод	5.00	–
355	375667.31	2217420.48	Картометрический метод	5.00	–
356	375710.12	2217508.27	Картометрический метод	5.00	–
357	375719.95	2217530.83	Картометрический метод	5.00	–
358	375746.75	2217556.38	Картометрический метод	5.00	–
359	375752.95	2217554.30	Картометрический метод	5.00	–
360	375754.80	2217553.66	Картометрический метод	5.00	–
361	375762.01	2217549.87	Картометрический метод	5.00	–
362	375776.33	2217584.39	Картометрический метод	5.00	–
363	375773.24	2217591.98	Аналитический метод	0.50	–
364	375769.24	2217601.81	Аналитический метод	0.50	–
365	375765.52	2217603.24	Аналитический метод	0.50	–
366	375763.54	2217602.93	Аналитический метод	0.50	–
367	375761.68	2217602.30	Аналитический метод	0.50	–
368	375732.10	2217592.23	Аналитический метод	0.50	–
369	375703.80	2217580.56	Аналитический метод	0.50	–
370	375586.18	2217600.32	Аналитический метод	0.50	–
371	375534.74	2217638.45	Аналитический метод	0.50	–
372	375487.84	2217668.67	Аналитический метод	0.50	–
373	375434.02	2217698.90	Аналитический метод	0.50	–
374	375419.67	2217775.28	Аналитический метод	0.50	–
375	375458.77	2217984.60	Аналитический метод	0.50	–
376	375413.96	2218033.29	Аналитический метод	0.10	–
377	375406.42	2218046.91	Аналитический метод	0.10	–
378	375386.33	2218097.78	Аналитический метод	0.10	–
379	375357.42	2218152.90	Аналитический метод	0.10	–
380	375327.39	2218207.05	Аналитический метод	0.10	–
381	375283.42	2218199.52	Аналитический метод	0.10	–
382	375227.78	2218164.76	Аналитический метод	0.10	–
383	375211.79	2218149.80	Аналитический метод	0.10	–
384	375210.40	2218101.55	Аналитический метод	0.10	–

385	375178.20	2218042.97	Аналитический метод	0.10	–
386	375142.59	2217963.91	Аналитический метод	0.10	–
387	375120.25	2217921.91	Аналитический метод	0.10	–
388	375104.62	2217893.91	Аналитический метод	0.20	–
389	375103.05	2217889.94	Аналитический метод	0.20	–
390	375102.34	2217888.14	Аналитический метод	0.20	–
391	375071.16	2217645.16	Аналитический метод	0.20	–
392	375071.44	2217645.32	Аналитический метод	0.20	–
393	375073.27	2217644.27	Аналитический метод	0.20	–
394	375073.27	2217642.16	Аналитический метод	0.20	–
395	375071.44	2217641.10	Аналитический метод	0.20	–
396	375070.73	2217641.51	Аналитический метод	0.20	–
397	375057.70	2217526.71	Аналитический метод	0.20	–
398	375058.02	2217526.89	Аналитический метод	0.20	–
399	375059.85	2217525.84	Аналитический метод	0.20	–
400	375059.85	2217523.72	Аналитический метод	0.20	–
401	375058.60	2217523.01	Аналитический метод	0.20	–
402	375078.80	2217487.27	Картометрический метод	5.00	–
403	375214.25	2217453.59	Аналитический метод	0.10	–
404	375241.20	2217446.89	Аналитический метод	0.10	–
405	375259.18	2217472.08	Аналитический метод	0.10	–
406	375274.62	2217490.46	Аналитический метод	0.10	–
407	375287.64	2217487.76	Аналитический метод	0.10	–
408	375294.90	2217498.26	Аналитический метод	0.10	–
409	375285.45	2217504.56	Аналитический метод	0.10	–
410	375301.65	2217521.27	Аналитический метод	0.10	–
411	375312.32	2217523.28	Аналитический метод	0.10	–
412	375350.71	2217510.74	Аналитический метод	0.10	–
413	375380.52	2217504.00	Аналитический метод	0.10	–
414	375381.34	2217503.81	Аналитический метод	0.20	–
415	375422.66	2217488.60	Аналитический метод	0.20	–
416	375406.46	2217449.18	Аналитический метод	0.20	–
417	375403.41	2217441.74	Аналитический метод	0.20	–
418	375406.13	2217434.11	Аналитический метод	0.20	–
419	375414.75	2217426.05	Аналитический метод	0.20	–
420	375405.36	2217400.63	Аналитический метод	0.10	–
421	375408.12	2217397.84	Аналитический метод	0.10	–
422	375420.50	2217392.42	Аналитический метод	0.20	–
423	375405.57	2217346.66	Аналитический метод	0.20	–
424	375400.77	2217332.96	Картометрический метод	5.00	–
425	375435.14	2217320.06	Картометрический метод	5.00	–
426	375480.93	2217309.87	Картометрический метод	5.00	–
427	375515.67	2217307.54	Аналитический метод	0.10	–
428	375594.79	2217297.23	Аналитический метод	0.10	–
429	375601.83	2217296.32	Картометрический метод	5.00	–
430	375607.64	2217316.96	Картометрический метод	5.00	–
431	375615.72	2217314.68	Картометрический метод	5.00	–
432	375617.89	2217322.29	Картометрический метод	5.00	–
344	375624.98	2217319.50	Картометрический метод	5.00	–

3. Сведения о характерных точках части (частей) границы объекта

Обозначение характерных точек части границы	Координаты, м		Метод определения координат характерной точки	Средняя квадратическая погрешность положения характерной точки (M _t), м	Описание обозначения точки на местности (при наличии)
	X	Y			

1	2	3	4	5	6
-	-	-	-	-	-