

**МИНИСТЕРСТВО ПО ОХРАНЕ ПАМЯТНИКОВ ИСТОРИИ И
КУЛЬТУРЫ ПЕНЗЕНСКОЙ ОБЛАСТИ**

П Р И К А З

от «11» марта 2024 года № 30-27

г. Пенза

Об утверждении границ и режима использования территории объекта культурного наследия регионального значения «Могила доктора биологических наук, профессора И.И. Спрыгина», расположенного по адресу: Пензенская область, г. Пенза, Митрофановское кладбище

В соответствии со статьей 3.1, подпунктом 4 статьи 9.2, подпунктом 10 пункта 2 статьи 33 Федерального закона от 25.06.2002 № 73-ФЗ «Об объектах культурного наследия (памятниках истории и культуры) народов Российской Федерации» (с последующими изменениями), приказом Министерства культуры Российской Федерации от 04.06.2015 № 1745 «Об утверждении требований к составлению проектов границ территорий объектов культурного наследия», Положением о Министерстве по охране памятников истории и культуры Пензенской области, утвержденным постановлением Правительства Пензенской области от 03.03.2023 № 131-пП «Об утверждении Положения о Министерстве по охране памятников истории и культуры Пензенской области» (с последующими изменениями), на основании проекта границ территории объекта культурного наследия, подготовленного обществом с ограниченной ответственностью Научно-производственный центр «ЦЕРА»,

п р и к а з ы в а ю:

1. Утвердить границы территории объекта культурного наследия регионального значения «Могила доктора биологических наук, профессора И.И. Спрыгина», расположенного по адресу: Пензенская область, г. Пенза, Митрофановское кладбище, согласно приложению № 1 к настоящему приказу.

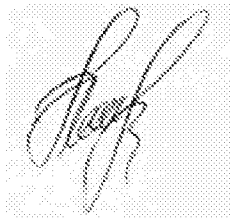
2. Утвердить режим использования территории объекта культурного наследия регионального значения «Могила доктора биологических наук, профессора И.И. Спрыгина», расположенного по адресу: Пензенская область, г. Пенза, Митрофановское кладбище, согласно приложению № 2 к настоящему приказу.

3. Настоящий приказ разместить (опубликовать) на «Официальном интернет-портале правовой информации» (www.pravo.gov.ru) и на

официальном сайте Министерства по охране памятников истории и культуры Пензенской области в информационно-телекоммуникационной сети «Интернет»

4. Контроль за исполнением настоящего приказа оставляю за собой.

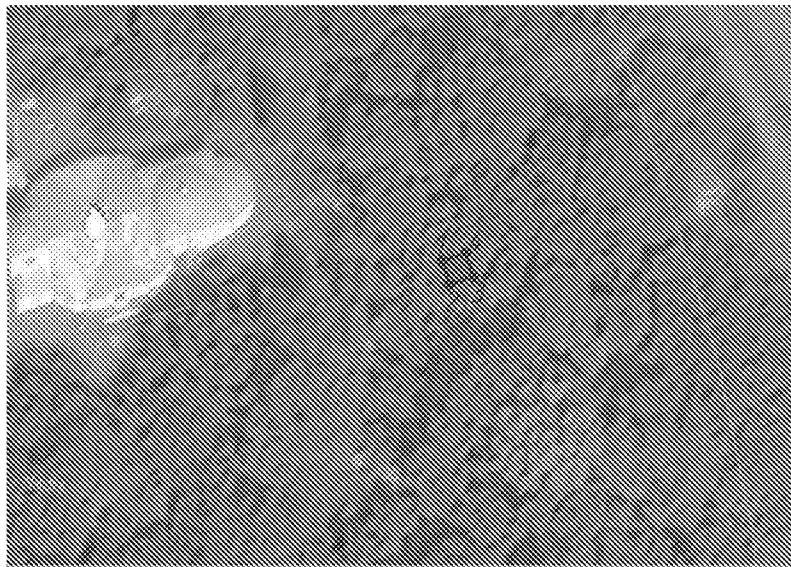
Министр

A square area containing a handwritten signature in black ink on a light gray, textured background. The signature is stylized and appears to be the name 'A.A. Ponyagin'.

А.А. Понякин

Приложение № 1
утверждены приказом Министерства
по охране памятников истории и
культуры Пензенской области
от «11» марта 2024 г. № 30-27

Границы территории объекта культурного наследия регионального значения
«Могила доктора биологических наук, профессора И.И. Спрыгина»,
расположенного по адресу: Пензенская область, г. Пенза, Митрофановское
кладбище



ОБЪЕКТ КУЛЬТУРНОГО НАСЛЕДИЯ РЕГИОНАЛЬНОГО ЗНАЧЕНИЯ
«Могила доктора биологических наук, профессора И.И. Спрыгина», располо-
женный по адресу: Пензенская область, г. Пенза, Митрофановское кладбище.



«Могила доктора биологических наук, профессора И.И. Спрыгина», располо-
женный по адресу: Пензенская область, г. Пенза, Митрофановское кладбище.



№* Номер поворотной точки

Перечень координат поворотных точек границ территории объекта культурного наследия регионального значения «Могила доктора биологических наук, профессора И.И. Спрыгина», расположенного по адресу: Пензенская область, г. Пенза, Митрофановское кладбище

Номер точки	Координата X	Координата Y
1	379580.6	2229400.44
2	379576.78	2229401.65
3	379577.99	2229405.46
4	379581.81	2229404.25
1	379580.6	2229400.44

Приложение № 2
утвержден приказом Министерства по
охране памятников истории и культуры
Пензенской области
от «11» марта 2024 г. № 30-27

Режим использования территории объекта культурного наследия
регионального значения «Могила доктора биологических наук, профессора
И.И. Спрыгина», расположенного по адресу: Пензенская область, г. Пенза,
Митрофановское кладбище

На территории объекта культурного наследия разрешается:

- проведение работ по сохранению объекта культурного наследия и его территории (консервационные, реставрационные работы, ремонт, приспособление памятника истории и культуры для современного использования); применение традиционных материалов при реставрации памятника истории и культуры; сохранение подлинных частей, элементов, деталей объекта культурного наследия;
- ведение хозяйственной деятельности, не противоречащей требованиям обеспечения сохранности объекта культурного наследия и позволяющей обеспечить функционирование объекта культурного наследия в современных условиях;
- осуществление работ по изучению объекта культурного наследия: производство зондажей, шурфов, раскопов, инженерных, физико-химических исследований;
- проведение археологических исследований при наличии открытого листа;
- сохранение историко-градостроительной или природной среды объекта культурного наследия;
- капитальный ремонт и прокладка подземным способом наружных инженерных сетей, необходимых для сохранения и функционирования объекта культурного наследия;
- капитальный ремонт существующих инженерных сетей с соблюдением требований обеспечения сохранности объекта культурного наследия и не препятствующий визуальному раскрытию объекта культурного наследия;
- благоустройство территории;
- обеспечение мер пожарной и экологической безопасности объекта культурного наследия;
- установка на территории объекта культурного наследия информационной надписи с площадью информационного поля не более 0,3 кв. м, непосредственно связанной с исторической и современной

функциями объекта культурного наследия,

- размещение временных элементов информационно-декоративного оформления событийного характера (мобильные информационные конструкции), включая праздничное оформление.

.

На территории объекта культурного наследия запрещается:

- снос объекта культурного наследия;
- изменение объемно-пространственных характеристик существующего объекта культурного наследия;
- возведение объектов капитального строительства, проведение земляных, строительных и иных работ, за исключением работ по сохранению объекта культурного наследия или его отдельных элементов;
- размещение временных построек, киосков, складов, площадок для складирования любых веществ, материалов и оборудования, препятствующих визуальному раскрытию объекта культурного наследия с общественных территорий;
- установка отдельно стоящих средств наружной рекламы, превышающих разрешенные объемы, установка линейных объектов, вышек сотовой связи.