

**МИНИСТЕРСТВО ПО ОХРАНЕ ПАМЯТНИКОВ
ИСТОРИИ И КУЛЬТУРЫ ПЕНЗЕНСКОЙ ОБЛАСТИ**

П Р И К А З

от «05» сентября 2024 года № 30-108

г. Пенза

Об утверждении границ и режима использования территории объекта культурного наследия регионального значения «Здание бывш. ремесленной школы (ныне – фармацевтическое училище), где в 1892 году была открыта одна из первых в России общедоступных картинных галерей (ныне им. К.А. Савицкого), в которой бывали: ее блюстител, выдающийся русский путешественник и ученый П.П. Семенов–Тян–Шанский и директор галереи, академик живописи К.А. Савицкий», расположенного по адресу: Пензенская область, г. Пенза, ул. К. Маркса/Красная, д. 8/60 (адрес при постановке на государственную охрану: Пензенская область, г. Пенза, ул. К. Маркса, 6)

В соответствии со статьей 3.1, подпунктом 4 статьи 9.2, подпунктом 10 пункта 2 статьи 33 Федерального закона от 25.06.2002 № 73-ФЗ «Об объектах культурного наследия (памятниках истории и культуры) народов Российской Федерации» (с последующими изменениями), приказом Министерства культуры Российской Федерации от 04.06.2015 № 1745 «Об утверждении требований к составлению проектов границ территорий объектов культурного наследия» (с последующими изменениями), Положением о Министерстве по охране памятников истории и культуры Пензенской области, утвержденным постановлением Правительства Пензенской области от 03.03.2023 № 131-пП «Об утверждении Положения о Министерстве по охране памятников истории и культуры Пензенской области» (с последующими изменениями), на основании проекта границ территории объекта культурного наследия, подготовленного обществом с ограниченной ответственностью «Научно-производственный центр «ЦЕРА», **п р и к а з ы в а ю:**

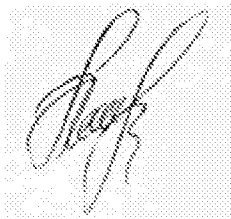
1. Утвердить границы территории объекта культурного наследия регионального значения «Здание бывш. ремесленной школы (ныне – фармацевтическое училище), где в 1892 году была открыта одна из первых в России общедоступных картинных галерей (ныне им. К.А. Савицкого), в которой бывали: ее блюстител, выдающийся русский путешественник и ученый П.П. Семенов–Тян–Шанский и директор галереи, академик живописи К.А. Савицкий», расположенного по адресу: Пензенская область, г. Пенза, ул. К. Маркса/Красная, д. 8/60 (адрес при постановке на государственную охрану: Пензенская область, г. Пенза, ул. К. Маркса, 6), согласно приложению № 1 к настоящему приказу.

2. Утвердить режим использования территории объекта культурного наследия регионального значения «Здание бывш. ремесленной школы (ныне – фармацевтическое училище), где в 1892 году была открыта одна из первых в России общедоступных картинных галерей (ныне им. К.А. Савицкого), в которой бывали: ее блюститель, выдающийся русский путешественник и ученый П.П. Семенов–Тян–Шанский и директор галереи, академик живописи К.А. Савицкий», расположенного по адресу: Пензенская область, г. Пенза, ул. К. Маркса/Красная, д. 8/60 (адрес при постановке на государственную охрану: Пензенская область, г. Пенза, ул. К. Маркса, 6), согласно приложению № 2 к настоящему приказу.

3. Настоящий приказ разместить (опубликовать) на «Официальном интернет-портале правовой информации» (www.pravo.gov.ru) и на официальном сайте Министерства по охране памятников истории и культуры Пензенской области в информационно-телекоммуникационной сети «Интернет».

4. Контроль за исполнением настоящего приказа оставляю за собой.

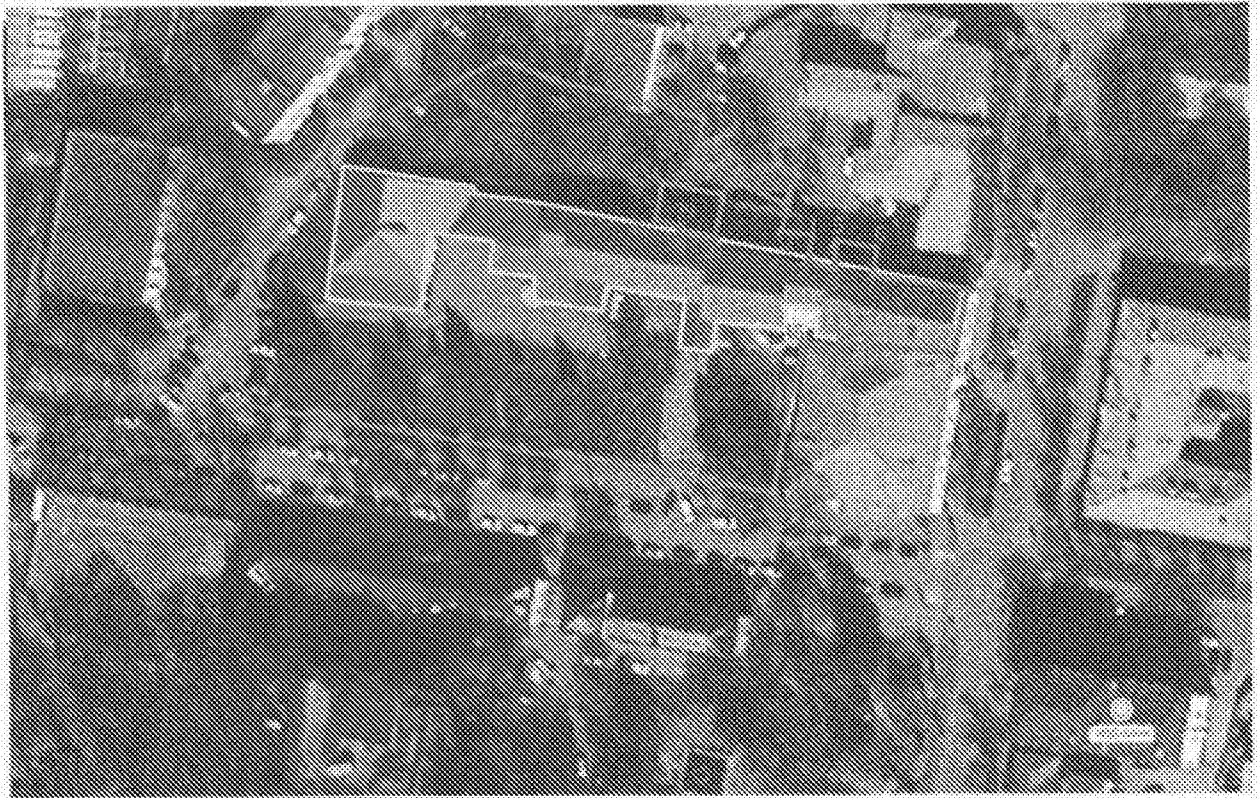
Министр



А.А. Понякин

Приложение № 1
Утверждены
приказом Министерства по охране
памятников истории и культуры
Пензенской области
от «05» сентября 2024 года № 30-108

Границы территории объекта культурного наследия регионального значения «Здание бывш. ремесленной школы (ныне – фармацевтическое училище), где в 1892 году была открыта одна из первых в России общедоступных картинных галерей (ныне им. К.А. Савицкого), в которой бывали: ее блюститель, выдающийся русский путешественник и ученый П.П. Семенов–Тян–Шанский и директор галереи, академик живописи К.А. Савицкий», расположенного по адресу: Пензенская область, г. Пенза, ул. К. Маркса/Красная, д. 8/60 (адрес при постановке на государственную охрану: Пензенская область, г. Пенза, ул. К. Маркса, 6)



М 1:500



- объект культурного наследия



- границы территории объекта культурного наследия



- номер поворотных точек границы территории

Перечень координат поворотных точек границ территории объекта культурного наследия регионального значения «Здание бывш. ремесленной школы (ныне – фармацевтическое училище), где в 1892 году была открыта одна из первых в России общедоступных картинных галерей (ныне им. К.А. Савицкого), в которой бывали: ее блюститель, выдающийся русский путешественник и ученый П.П. Семенов–Тян–Шанский и директор галереи, академик живописи К.А. Савицкий», расположенного по адресу: Пензенская область, г.Пенза, ул. К.Маркса/Красная, д. 8/60 (адрес при постановке на государственную охрану: Пензенская область, г. Пенза, ул. К. Маркса, 6)

№ поворотной точки	Координаты точек в системе координат МСК-58,	
	X	Y
1	381245.73	2230355.43
2	381242.22	2230354.47
3	381240.29	2230359.32
4	381245.31	2230359.77
5	381245.73	2230359.81
6	381244.29	2230367.18
7	381239.22	2230366.42
8	381236.60	2230383.87
9	381224.63	2230381.43
10	381227.03	2230365.51
11	381228.43	2230365.76
12	381228.71	2230362.94
13	381228.92	2230360.91
14	381225.84	2230360.08
15	381226.61	2230353.55
16	381217.89	2230351.89
17	381218.02	2230351.13
18	381199.73	2230348.01
19	381216.22	2230248.29
20	381233.69	2230251.64
21	381235.59	2230245.25
22	381247.36	2230252.88
23	381246	2230254.98
24	381265.19	2230268.20
25	381278.87	2230298.63
26	381274.94	2230308.06
27	381272.01	2230321.10
28	381267.84	2230335.42
29	381259.79	2230333.82
30	381256.32	2230352.14
31	381252.36	2230350.42
32	381247.46	2230349.67
33	381246.59	2230355.43
34	381256.48	2230327.93
35	381249.48	2230326.50
36	381248.47	2230331.19
37	381247.73	2230331.04
38	381246.34	2230337.52

39	381254.09	2230339.07
40	381255.47	2230332.62
41	381256.48	2230327.93

Приложение № 2
Утвержден
приказом Министерства по охране
памятников истории и культуры
Пензенской области
от «05» сентября 2024 года № 30-108

Режим использования территории объекта культурного наследия регионального значения «Здание бывш. ремесленной школы (ныне – фармацевтическое училище), где в 1892 году была открыта одна из первых в России общедоступных картинных галерей (ныне им. К.А. Савицкого), в которой бывали: ее блюстититель, выдающийся русский путешественник и ученый П.П. Семенов–Тян–Шанский и директор галереи, академик живописи К.А. Савицкий», расположенного по адресу: Пензенская область, г. Пенза, ул. К. Маркса/Красная, д. 8/60 (адрес при постановке на государственную охрану: Пензенская область, г. Пенза, ул. К. Маркса, 6)

На территории объекта культурного наследия регионального значения «Здание бывш. ремесленной школы (ныне – фармацевтическое училище), где в 1892 году была открыта одна из первых в России общедоступных картинных галерей (ныне им. К.А. Савицкого), в которой бывали: ее блюстититель, выдающийся русский путешественник и ученый П.П. Семенов–Тян–Шанский и директор галереи, академик живописи К.А. Савицкий», расположенного по адресу: Пензенская область, г. Пенза, ул. К. Маркса/Красная, д. 8/60 (адрес при постановке на государственную охрану: Пензенская область, г. Пенза, ул. К. Маркса, 6), **разрешается:**

- проведение работ по сохранению объекта культурного наследия и его территории (консервационные, реставрационные работы, ремонт, приспособление памятника истории и культуры для современного использования); применение традиционных материалов при реставрации памятника истории и культуры; сохранение подлинных частей, элементов, деталей здания;
- ведение хозяйственной деятельности, не противоречащей требованиям обеспечения сохранности объекта культурного наследия и позволяющей обеспечить функционирование объекта культурного наследия в современных условиях;
- осуществление работ по изучению объекта культурного наследия: производство зондажей, шурфов, раскопов, инженерных, физико-химических исследований;
- проведение археологических исследований при наличии открытого листа;
- сохранение историко-градостроительной или природной среды объекта культурного наследия;
- капитальный ремонт и прокладка наружных инженерных сетей, необходимых для сохранения и функционирования объекта культурного наследия;
- благоустройство территории;
- обеспечение мер пожарной и экологической безопасности объекта культурного наследия;
- установка на фасаде объекта культурного наследия информационной надписи

с площадью информационного поля не более 0,3 кв.м, непосредственно связанной с исторической и современной функциями объектов культурного наследия;

- размещение временных элементов информационно-декоративного оформления событийного характера (мобильные информационные конструкции), включая праздничное оформление.

На территории объекта культурного наследия регионального значения «Здание бывш. ремесленной школы (ныне – фармацевтическое училище), где в 1892 году была открыта одна из первых в России общедоступных картинных галерей (ныне им. К.А. Савицкого), в которой бывали: ее блюститель, выдающийся русский путешественник и ученый П.П. Семенов–Тян–Шанский и директор галереи, академик живописи К.А. Савицкий», расположенного по адресу: Пензенская область, г. Пенза, ул. К. Маркса/Красная, д. 8/60 (адрес при постановке на государственную охрану: Пензенская область, г. Пенза, ул. К. Маркса, 6), **запрещается:**

- снос объекта культурного наследия;
- изменение объемно-пространственных характеристик существующего памятника;
- возведение объектов капитального строительства, проведение земляных, строительных и иных работ, за исключением работ по сохранению объекта культурного наследия или его отдельных элементов;
- установка на фасадах, крыше объекта культурного наследия любых технических объектов и элементов, в том числе кондиционеров, крупногабаритных антенн, технических элементов инженерных систем, рекламных конструкций, вывесок, телеантенн;
- размещение временных построек, киосков, складов, площадок для складирования любых веществ, материалов и оборудования;
- изменение исторической планировочной структуры территории;
- установка отдельно стоящих средств наружной рекламы, установка линейных объектов, вышек сотовой связи;
- прокладка инженерных коммуникаций (теплотрасс, газопровода, и т.д.) наземным и надземным способом.