

**МИНИСТЕРСТВО ПО ОХРАНЕ ПАМЯТНИКОВ
ИСТОРИИ И КУЛЬТУРЫ ПЕНЗЕНСКОЙ ОБЛАСТИ**

П Р И К А З

от «24» декабря 2024 года № 30-168

г. Пенза

Об утверждении границ и режима использования территории объекта культурного наследия регионального значения «Комплекс захоронений советских воинов, умерших от ран», расположенного по адресу: Пензенская область, г. Пенза, Митрофаньевское кладбище

В соответствии со статьей 3.1, подпунктом 4 статьи 9.2, подпунктом 10 пункта 2 статьи 33 Федерального закона от 25.06.2002 № 73-ФЗ «Об объектах культурного наследия (памятниках истории и культуры) народов Российской Федерации» (с последующими изменениями), приказом Министерства культуры Российской Федерации от 04.06.2015 № 1745 «Об утверждении требований к составлению проектов границ территорий объектов культурного наследия» (с последующими изменениями), Положением о Министерстве по охране памятников истории и культуры Пензенской области, утвержденным постановлением Правительства Пензенской области от 03.03.2023 № 131-пП «Об утверждении Положения о Министерстве по охране памятников истории и культуры Пензенской области» (с последующими изменениями), на основании проекта границ территории объекта культурного наследия, подготовленного обществом с ограниченной ответственностью «Научно-производственный центр «ЦЕРА», **п р и к а з ы в а ю:**


1. Утвердить границы территории объекта культурного наследия регионального значения «Комплекс захоронений советских воинов, умерших от ран», расположенного по адресу: Пензенская область, г. Пенза, Митрофаньевское кладбище, согласно приложению № 1 к настоящему приказу.

2. Утвердить режим использования территории объекта культурного наследия регионального значения «Комплекс захоронений советских воинов, умерших от ран», расположенного по адресу: Пензенская область, г. Пенза, Митрофаньевское кладбище, согласно приложению № 2 к настоящему приказу.

3. Настоящий приказ разместить (опубликовать) на «Официальном интернет-портале правовой информации» (www.pravo.gov.ru) и на официальном сайте Министерства по охране памятников истории и культуры Пензенской области в информационно-телекоммуникационной сети «Интернет».

4. Контроль за исполнением настоящего приказа оставляю за собой.

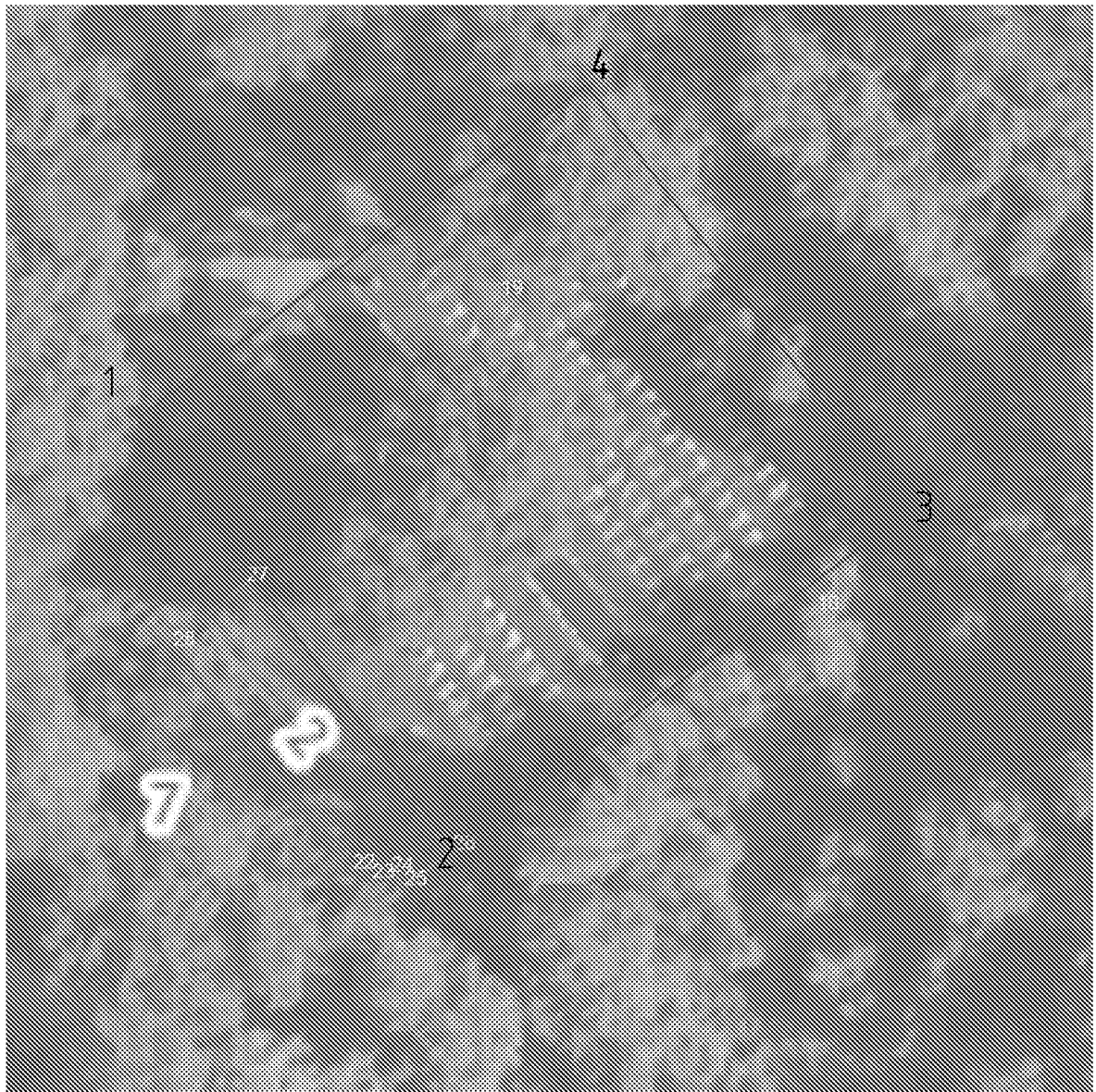
Министр

A handwritten signature in black ink, appearing to be 'А.А. Понякин', written on a light-colored, textured background.



А.А. Понякин

Приложение № 1
Утверждены
приказом Министерства по охране
памятников истории и культуры
Пензенской области
от «24» декабря 2024 года № 30-168

Границы территории объекта культурного наследия регионального значения
«Комплекс захоронений советских воинов, умерших от ран», расположенного по
адресу: Пензенская область, г. Пенза, Митрофаньевское кладбище



Условные обозначения:

-  Границы территории объекта культурного наследия регионального значения «Комплекс захоронений советских воинов, умерших от ран», расположенного по адресу: Пензенская область, г. Пенза, Митрофаньевское кладбище.
-  Номер поворотной точки

Перечень координат поворотных точек границ территории объекта культурного наследия регионального значения «Комплекс захоронений советских воинов, умерших от ран», расположенного по адресу: Пензенская область, г. Пенза, Митрофаньевское кладбище

Номер точки	Координата X	Координата Y
1	379511.08	2229163.02
2	379480.79	2229185.02
3	379504.36	2229216.73
4	379534.45	2229194.37
1	379511.08	2229163.02

Приложение № 2
Утвержден
приказом Министерства по охране
памятников истории и культуры
Пензенской области
от «24» декабря 2024 года № 30-168

Режим использования территории объекта культурного наследия регионального значения «Комплекс захоронений советских воинов, умерших от ран», расположенного по адресу: Пензенская область, г. Пенза, Митрофаньевское кладбище

На территории объекта культурного наследия регионального значения «Комплекс захоронений советских воинов, умерших от ран», расположенного по адресу: Пензенская область, г. Пенза, Митрофаньевское кладбище, **разрешается:**

- проведение работ по сохранению объекта культурного наследия и его территории (консервационные, реставрационные работы, ремонт, приспособление памятника истории и культуры для современного использования); применение традиционных материалов при реставрации памятника истории и культуры; сохранение подлинных частей, элементов, деталей объекта культурного наследия;
- ведение хозяйственной деятельности, не противоречащей требованиям обеспечения сохранности объекта культурного наследия и позволяющей обеспечить функционирование объекта культурного наследия в современных условиях;
- осуществление работ по изучению объекта культурного наследия: производство зондажей, шурфов, раскопов, инженерных, физико-химических исследований;
- проведение археологических исследований при наличии открытого листа;
- сохранение историко-градостроительной или природной среды объекта культурного наследия;
- капитальный ремонт и прокладка подземным способом наружных инженерных сетей, необходимых для сохранения и функционирования объекта культурного наследия;
- капитальный ремонт существующих инженерных сетей с соблюдением требований обеспечения сохранности объекта культурного наследия и не препятствующий визуальному раскрытию объекта культурного наследия;
- благоустройство территории;
- обеспечение мер пожарной и экологической безопасности объекта культурного наследия;
- размещение временных элементов информационно-декоративного оформления событийного характера (мобильные информационные конструкции), включая праздничное оформление.

На территории объекта культурного наследия регионального значения «Комплекс захоронений советских воинов, умерших от ран», расположенного по адресу: Пензенская область, г. Пенза, Митрофаньевское кладбище, **запрещается:**

- снос объекта культурного наследия;
- изменение объемно-пространственных характеристик существующего объекта культурного наследия;

– возведение объектов капитального строительства, проведение земляных, строительных и иных работ, за исключением работ по сохранению объекта культурного наследия или его отдельных элементов;

– размещение временных построек, киосков, складов, площадок для складирования любых веществ, материалов и оборудования, препятствующих визуальному раскрытию объекта культурного наследия с общественных территорий;

– установка отдельно стоящих средств наружной рекламы, превышающих разрешенные объемы, установка линейных объектов, вышек сотовой связи.