



ПРАВИТЕЛЬСТВО ПЕРМСКОГО КРАЯ

ПОСТАНОВЛЕНИЕ

27.09.2023

№ 724-п

Об утверждении границ зон охраны объекта культурного наследия регионального значения «Церковь Св. Николая Чудотворца», расположенного по адресу: Пермский край, Пермский муниципальный округ, с. Кольцово, ул. Лесная, д. 17а, а также режимов использования земель, земельных участков и требований к градостроительным регламентам в границах данных зон

В соответствии с Федеральным законом от 25 июня 2002 г. № 73-ФЗ «Об объектах культурного наследия (памятниках истории и культуры) народов Российской Федерации», Положением о зонах охраны объектов культурного наследия (памятников истории и культуры) народов Российской Федерации, утвержденным постановлением Правительства Российской Федерации от 12 сентября 2015 г. № 972 «Об утверждении Положения о зонах охраны объектов культурного наследия (памятников истории и культуры) народов Российской Федерации и о признании утратившими силу отдельных положений нормативных правовых актов Правительства Российской Федерации», Законом Пермского края от 07 июля 2009 г. № 451-ПК «Об объектах культурного наследия (памятниках истории и культуры) народов Российской Федерации, расположенных на территории Пермского края»

Правительство Пермского края ПОСТАНОВЛЯЕТ:

1. Утвердить прилагаемые границы зон охраны объекта культурного наследия регионального значения «Церковь Св. Николая Чудотворца», расположенного по адресу: Пермский край, Пермский муниципальный округ, с. Кольцово, ул. Лесная, д. 17а, а также режимы использования земель, земельных участков и требования к градостроительным регламентам в границах данных зон.

2. Определить Государственную инспекцию по охране объектов культурного наследия Пермского края уполномоченным исполнительным органом государственной власти Пермского края по возмещению убытков лицам, указанным в пункте 2 статьи 57.1 Земельного кодекса Российской Федерации, причиненных в связи с установлением границ зон охраны объекта культурного наследия.

3. Убытки, указанные в пункте 2 настоящего постановления, возмещаются в сроки, установленные Земельным кодексом Российской Федерации.

4. Настоящее постановление вступает в силу через 10 дней после дня его официального опубликования.

5. Контроль за исполнением постановления возложить на заместителя председателя Правительства Пермского края (по вопросам образования, культуры и спорта).

Губернатор Пермского края



Д.Н. Махонин

УТВЕРЖДЕНЫ
постановлением
Правительства Пермского края
от 27.09.2023 № 724-п

ГРАНИЦЫ

**зон охраны объекта культурного наследия регионального значения
«Церковь Св. Николая Чудотворца», расположенного по адресу:
Пермский край, Пермский муниципальный округ, с. Кольцово,
ул. Лесная, д. 17а, а также режимы использования земель,
земельных участков и требования к градостроительным
регламентам в границах данных зон**

I. Границы зон охраны объекта культурного наследия регионального значения «Церковь Св. Николая Чудотворца»

1.1. Охранная зона объекта культурного наследия устанавливается в следующих границах:

северные границы земельных участков с кадастровыми номерами 59:32:1290001:148, 59:32:1290001:149, 59:32:1290001:179, восточные границы земельных участков с кадастровыми номерами 59:32:1290001:533, 59:32:1290001:235, 59:32:1290001:12, 59:32:1290001:349, западные границы земельных участков с кадастровыми номерами 59:32:1290001:319, 59:32:1290001:321, 59:32:1290001:198, южные границы земельных участков с кадастровыми номерами 59:32:1290001:198, 59:32:1290001:722, западные границы земельных участков с кадастровыми номерами 59:32:1290001:146, 59:32:1290001:194, южные границы земельных участков с кадастровыми номерами 59:32:1290001:194, 59:32:1290001:701, 59:32:1290001:740, северные границы земельных участков с кадастровыми номерами 59:32:1290001:308, 59:32:1290001:706, 59:32:1290001:336, западные границы земельных участков с кадастровыми номерами 59:32:1290001:336, 59:32:1290001:543, 59:32:1290001:292, 59:32:1290001:140, 59:32:1290001:539, северная граница земельного участка с кадастровым номером 59:32:1290001:685, восточные границы земельных участков с кадастровыми номерами 59:32:1290001:191, 59:32:1290001:151, 59:32:1290001:161, 59:32:1290001:148.

Координаты характерных точек в местной системе координат МСК-59

№ п/п	X	Y
1	495 814,02	2 244 939,15
2	495 818,57	2 244 926,75
3	495 820,08	2 244 920,45
4	495 823,60	2 244 898,76
5	495 827,60	2 244 893,16
6	495 834,37	2 244 865,73

№ п/п	X	Y
7	495 845,66	2 244 852,77
8	495 858,20	2 244 856,00
9	495 892,91	2 244 875,77
10	495 926,09	2 244 877,65
11	495 929,58	2 244 875,12
12	495 948,62	2 244 883,47
13	495 972,66	2 244 890,91
14	495 980,32	2 244 893,09
15	495 973,39	2 244 905,52
16	495 967,74	2 244 904,29
17	495 960,53	2 244 902,34
18	495 960,40	2 244 903,00
19	495 954,91	2 244 901,64
20	495 948,40	2 244 899,88
21	495 941,00	2 244 897,43
22	495 927,47	2 244 894,34
23	495 919,30	2 244 902,96
24	495 913,17	2 244 905,48
25	495 907,65	2 244 908,74
26	495 897,24	2 244 916,26
27	495 899,59	2 244 933,05
28	495 905,18	2 244 973,09
29	495 905,92	2 244 977,83
30	495 890,59	2 244 979,71
31	495 887,74	2 244 979,96
32	495 853,47	2 244 984,47
33	495 854,02	2 244 993,16
34	495 856,42	2 245 009,64
35	495 857,40	2 245 017,17
36	495 857,73	2 245 020,00
37	495 861,95	2 245 056,17
38	495 865,35	2 245 056,50
39	495 869,79	2 245 057,28
40	495 872,87	2 245 059,70
41	495 870,24	2 245 067,92
42	495 870,47	2 245 072,80
43	495 865,40	2 245 072,72
44	495 871,74	2 245 099,13
45	495 859,35	2 245 082,09
46	495 859,05	2 245 079,10
47	495 858,28	2 245 071,40
48	495 856,15	2 245 063,38
49	495 852,05	2 245 036,46
50	495 851,35	2 245 026,76
51	495 847,97	2 245 013,06
52	495 840,74	2 244 974,80
53	495 833,32	2 244 950,23
54	495 814,53	2 244 953,38
55	495 813,96	2 244 954,44
56	495 797,43	2 244 956,47
57	495 783,69	2 244 964,40
58	495 784,20	2 244 966,90
59	495 780,65	2 244 967,90
60	495 776,91	2 244 968,68
61	495 776,18	2 244 965,67
62	495 754,09	2 244 973,35

№ п/п	X	Y
63	495 752,69	2 244 976,61
64	495 747,82	2 244 993,44
65	495 726,74	2 244 993,58
66	495 726,84	2 245 012,08
67	495 725,19	2 245 009,71
68	495 701,00	2 245 008,75
69	495 686,57	2 245 005,37
70	495 689,08	2 244 998,44
71	495 692,87	2 244 991,18
72	495 695,15	2 244 987,91
73	495 695,37	2 244 970,69
74	495 715,74	2 244 972,14
75	495 723,22	2 244 971,58
76	495 730,66	2 244 970,89
77	495 742,82	2 244 966,87
78	495 742,73	2 244 963,40
79	495 750,19	2 244 961,61
80	495 752,00	2 244 960,97
81	495 761,56	2 244 953,55
1	495 814,02	2 244 939,15

1.2. Зона регулирования застройки и хозяйственной деятельности объекта культурного наследия устанавливается в виде двух полигонов в следующих границах:

полигон 1 – северная граница земельного участка с кадастровым номером 59:32:3780001:27, западные границы земельных участков с кадастровыми номерами 59:32:1290001:312, 59:32:1290001:723, 59:32:1290001:252, 59:32:1290001:22, 59:32:1290001:533, 59:32:1290001:164, 59:32:1290001:199, линия, условно продолжающая западную границу земельного участка с кадастровым номером 59:32:1290001:199 с линией, условно продолжающей южные границы земельных участков с кадастровыми номерами 59:32:1290001:742, 59:32:1290001:743, 59:32:1290001:184, 59:32:1290001:185, 59:32:1290001:704, 59:32:1290001:282, западные границы земельных участков с кадастровыми номерами 59:32:1290001:331, 59:32:3780001:97;

полигон 2 – северо-восточная граница земельного участка с кадастровым номером 59:32:3890013:52, восточная граница земельного участка с кадастровым номером 59:32:3890013:66, западные границы земельных участков с кадастровыми номерами 59:32:1290001:177, 59:32:1290001:219, 59:32:1290001:699, 59:32:1290001:680, северная граница земельного участка с кадастровым номером 59:32:3780001:680, восточные границы земельных участков с кадастровыми номерами 59:32:3780001:680, 59:32:1290001:699, 59:32:1290001:219, 59:32:1290001:178, 59:32:1290001:206, 59:32:1290001:345, 59:32:1290001:5, 59:32:1290001:313, 59:32:1290001:169, 59:32:1290001:747, условно соединяющая юго-

восточная граница земельного участка с кадастровым номером 59:32:1290001:747 с земельным участком с кадастровым номером 59:32:3890013:52.

Координаты характерных точек в местной системе координат МСК-59

№ п/п	X	Y
1	495 661,33	2 245 186,24
2	495 578,48	2 245 050,42
3	495 581,34	2 244 696,92
4	495 610,01	2 244 649,78
5	495 637,14	2 244 659,17
6	495 636,91	2 244 663,29
7	495 641,03	2 244 664,55
8	495 642,01	2 244 661,61
9	495 651,69	2 244 664,78
10	495 670,13	2 244 664,19
11	495 673,32	2 244 664,38
12	495 687,46	2 244 670,23
13	495 689,22	2 244 671,17
14	495 713,44	2 244 685,64
15	495 716,48	2 244 688,11
16	495 748,94	2 244 723,47
17	495 753,28	2 244 729,02
18	495 769,79	2 244 740,74
19	495 768,05	2 244 745,11
20	495 792,54	2 244 751,42
21	495 850,12	2 244 774,06
22	495 874,02	2 244 781,31
23	495 879,00	2 244 782,98
24	495 968,05	2 244 783,37
25	495 992,37	2 244 791,52
26	495 998,12	2 244 780,89
27	496 014,99	2 244 788,87
28	496 033,74	2 244 797,53
29	496 020,89	2 244 832,30
30	496 014,21	2 244 862,50
31	496 005,34	2 244 897,12
32	496 005,34	2 244 897,12
33	496 005,72	2 244 918,68
34	496 004,07	2 244 928,76
35	496 002,34	2 244 938,67
36	495 995,40	2 244 988,37
37	495 992,43	2 245 018,12
38	495 991,83	2 245 043,58
39	495 992,91	2 245 044,24
40	495 992,68	2 245 055,06
41	495 992,80	2 245 095,01
42	495 993,52	2 245 097,68
43	495 977,74	2 245 103,61
44	495 938,55	2 245 106,51
45	495 910,69	2 245 103,06
46	495 900,76	2 245 104,13
47	495 874,07	2 245 107,00

№ п/п	X	Y
48	495 857,47	2 245 108,64
49	495 788,69	2 245 115,43
50	495 777,52	2 245 116,80
51	495 706,34	2 245 125,53
52	495 701,48	2 245 129,24
53	495 697,53	2 245 134,55
54	495 697,88	2 245 139,17
55	495 688,70	2 245 156,98
56	495 685,59	2 245 162,57
57	495 667,11	2 245 175,63
1	495 661,33	2 245 186,24
58	495 814,02	2 244 939,15
59	495 818,57	2 244 926,75
60	495 820,08	2 244 920,45
61	495 823,60	2 244 898,76
62	495 827,60	2 244 893,16
63	495 834,37	2 244 865,73
64	495 845,66	2 244 852,77
65	495 858,20	2 244 856,00
66	495 892,91	2 244 875,77
67	495 926,09	2 244 877,65
68	495 929,58	2 244 875,12
69	495 948,62	2 244 883,47
70	495 972,66	2 244 890,91
71	495 980,32	2 244 893,09
72	495 973,39	2 244 905,52
73	495 967,74	2 244 904,29
74	495 960,53	2 244 902,34
75	495 960,40	2 244 903,00
76	495 954,91	2 244 901,64
77	495 948,40	2 244 899,88
78	495 941,00	2 244 897,43
79	495 927,47	2 244 894,34
80	495 919,30	2 244 902,96
81	495 913,17	2 244 905,48
82	495 907,65	2 244 908,74
83	495 897,24	2 244 916,26
84	495 899,59	2 244 933,05
85	495 905,18	2 244 973,09
86	495 905,92	2 244 977,83
87	495 890,59	2 244 979,71
88	495 887,74	2 244 979,96
89	495 853,47	2 244 984,47
90	495 854,02	2 244 993,16
91	495 856,42	2 245 009,64
92	495 857,40	2 245 017,17
93	495 857,73	2 245 020,00
94	495 861,95	2 245 056,17
95	495 865,35	2 245 056,50
96	495 869,79	2 245 057,28
97	495 872,87	2 245 059,70
98	495 870,24	2 245 067,92
99	495 870,47	2 245 072,80
100	495 865,40	2 245 072,72
101	495 871,74	2 245 099,13
102	495 859,35	2 245 082,09

№ п/п	X	Y
103	495 859,05	2 245 079,10
104	495 858,28	2 245 071,40
105	495 856,15	2 245 063,38
106	495 852,05	2 245 036,46
107	495 851,35	2 245 026,76
108	495 847,97	2 245 013,06
109	495 840,74	2 244 974,80
110	495 833,32	2 244 950,23
111	495 814,53	2 244 953,38
112	495 813,96	2 244 954,44
113	495 797,43	2 244 956,47
114	495 783,69	2 244 964,40
115	495 784,20	2 244 966,90
116	495 780,65	2 244 967,90
117	495 776,91	2 244 968,68
118	495 776,18	2 244 965,67
119	495 754,09	2 244 973,35
120	495 752,69	2 244 976,61
121	495 747,82	2 244 993,44
122	495 726,74	2 244 993,58
123	495 726,84	2 245 012,08
124	495 725,19	2 245 009,71
125	495 701,00	2 245 008,75
126	495 686,57	2 245 005,37
127	495 689,08	2 244 998,44
128	495 692,87	2 244 991,18
129	495 695,15	2 244 987,91
130	495 695,37	2 244 970,69
131	495 715,74	2 244 972,14
132	495 723,22	2 244 971,58
133	495 730,66	2 244 970,89
134	495 742,82	2 244 966,87
135	495 742,73	2 244 963,40
136	495 750,19	2 244 961,61
137	495 752,00	2 244 960,97
138	495 761,56	2 244 953,55
58	495 814,02	2 244 939,15
139	495 694,42	2 244 504,95
140	495 717,11	2 244 521,13
141	495 797,71	2 244 563,42
142	495 885,12	2 244 601,43
143	495 900,12	2 244 606,66
144	495 937,34	2 244 612,10
145	495 934,39	2 244 626,43
146	495 978,73	2 244 638,25
147	495 978,20	2 244 641,38
148	495 997,88	2 244 648,69
149	496 004,35	2 244 651,73
150	496 005,76	2 244 651,84
151	496 006,54	2 244 647,52
152	496 007,98	2 244 647,78
153	496 007,66	2 244 649,41
154	496 035,79	2 244 654,00
155	496 052,28	2 244 660,69
156	496 041,34	2 244 693,77

№ п/п	X	Y
157	496 006,09	2 244 693,76
158	496 005,87	2 244 695,15
159	496 003,77	2 244 694,97
160	496 004,43	2 244 700,28
161	495 999,46	2 244 699,87
162	495 991,16	2 244 699,38
163	495 969,67	2 244 697,35
164	495 968,71	2 244 691,09
165	495 958,10	2 244 689,28
166	495 957,56	2 244 692,03
167	495 957,09	2 244 693,06
168	495 959,16	2 244 693,68
169	495 958,80	2 244 700,99
170	495 944,76	2 244 700,50
171	495 938,41	2 244 699,91
172	495 920,64	2 244 696,87
173	495 921,22	2 244 692,99
174	495 916,00	2 244 692,71
175	495 907,98	2 244 691,76
176	495 906,96	2 244 691,64
177	495 880,18	2 244 687,45
178	495 875,29	2 244 686,68
179	495 849,32	2 244 674,17
180	495 823,64	2 244 665,86
181	495 812,44	2 244 662,50
182	495 815,16	2 244 653,51
183	495 801,61	2 244 647,05
184	495 798,00	2 244 654,56
185	495 790,44	2 244 650,85
186	495 789,11	2 244 653,33
187	495 777,46	2 244 647,51
188	495 786,12	2 244 629,36
189	495 780,87	2 244 626,78
190	495 777,05	2 244 625,28
191	495 769,93	2 244 621,20
192	495 750,57	2 244 611,73
193	495 731,19	2 244 601,34
194	495 733,46	2 244 598,08
195	495 716,44	2 244 588,72
196	495 675,00	2 244 532,00
139	495 694,42	2 244 504,95

1.3. Зона охраняемого природного ландшафта объекта культурного наследия устанавливается в долине р. Кольцовка между полигонами зоны регулирования застройки и хозяйственной деятельности от автодороги Лобаново – Мостовая до ул. Чкалова.

Координаты характерных точек в местной системе координат МСК-59

№ п/п	X	Y
1	495 675,00	2 244 532,00

№ п/п	X	Y
2	495 716,44	2 244 588,72
3	495 733,46	2 244 598,08
4	495 731,19	2 244 601,34
5	495 750,57	2 244 611,73
6	495 769,93	2 244 621,20
7	495 777,05	2 244 625,28
8	495 780,87	2 244 626,78
9	495 786,12	2 244 629,36
10	495 777,46	2 244 647,51
11	495 789,11	2 244 653,33
12	495 790,44	2 244 650,85
13	495 798,00	2 244 654,56
14	495 801,61	2 244 647,05
15	495 815,16	2 244 653,51
16	495 812,44	2 244 662,50
17	495 823,64	2 244 665,86
18	495 849,32	2 244 674,17
19	495 875,29	2 244 686,68
20	495 880,18	2 244 687,45
21	495 906,96	2 244 691,64
22	495 907,98	2 244 691,76
23	495 916,00	2 244 692,71
24	495 921,22	2 244 692,99
25	495 920,64	2 244 696,87
26	495 938,41	2 244 699,91
27	495 944,76	2 244 700,50
28	495 958,80	2 244 700,99
29	495 959,16	2 244 693,68
30	495 957,09	2 244 693,06
31	495 957,56	2 244 692,03
32	495 958,10	2 244 689,28
33	495 968,71	2 244 691,09
34	495 969,67	2 244 697,35
35	495 991,16	2 244 699,38
36	495 999,46	2 244 699,87
37	496 004,43	2 244 700,28
38	496 003,77	2 244 694,97
39	496 005,87	2 244 695,15
40	496 006,09	2 244 693,76
41	496 041,34	2 244 693,77
42	496 014,99	2 244 788,87
43	495 998,12	2 244 780,89
44	495 992,37	2 244 791,52
45	495 968,05	2 244 783,37
46	495 879,00	2 244 782,98
47	495 874,02	2 244 781,31
48	495 850,12	2 244 774,06
49	495 792,54	2 244 751,42
50	495 768,05	2 244 745,11
51	495 769,79	2 244 740,74
52	495 753,28	2 244 729,02
53	495 748,94	2 244 723,47
54	495 716,48	2 244 688,11
55	495 713,44	2 244 685,64
56	495 689,22	2 244 671,17

№ п/п	X	Y
57	495 687,46	2 244 670,23
58	495 673,32	2 244 664,38
59	495 670,13	2 244 664,19
60	495 651,69	2 244 664,78
61	495 642,01	2 244 661,61
62	495 641,03	2 244 664,55
63	495 636,91	2 244 663,29
64	495 637,14	2 244 659,17
65	495 610,01	2 244 649,78
1	495 675,00	2 244 532,00

1.4. Графическое изображение границ зон охраны объекта культурного наследия регионального значения «Церковь Св. Николая Чудотворца» представлено в приложении к настоящим границам зон охраны.

II. Режимы использования земель, земельных участков и требования к градостроительным регламентам в границах зон охраны объекта культурного наследия регионального значения «Церковь Св. Николая Чудотворца»

2.1. В охранной зоне объекта культурного наследия устанавливаются:

2.1.1. виды разрешенного использования:

основные, вспомогательные, условно разрешенные виды разрешенного использования земельных участков и объектов капитального строительства – в соответствии с правилами землепользования и застройки;

2.1.2. предельные размеры земельных участков, предельные параметры разрешенного строительства, реконструкции объектов капитального строительства:

2.1.2.1. предельные размеры земельных участков в соответствии с установленными правилами землепользования и застройки градостроительными регламентами территориальных зон;

2.1.2.2. предельная максимальная высота объектов капитального строительства – 0,0 м;

2.1.3. ограничения использования земельных участков и объектов капитального строительства:

2.1.3.1. в границах охранной зоны объекта культурного наследия запрещается:

2.1.3.1.1. строительство объектов капитального строительства, за исключением инженерных сетей, прокладываемых подземным способом;

2.1.3.1.2. размещение нестационарных торговых объектов;

2.1.3.1.3. размещение на фасадах, обращенных к историческим линиям застройки и примыкающих к ним, антенн, наружных блоков вентиляции и кондиционирования, вентиляционных труб, элементов систем газоснабжения и других технологических элементов зданий и сооружений. Антенны, наружные блоки вентиляции и кондиционирования, вентиляционные трубы, элементы системы газоснабжения и другие технологические элементы зданий и сооружений могут размещаться на кровле объектов капитального строительства компактными упорядоченными группами с использованием единой несущей основы, в том числе с устройством ограждения, а также на фасадах, не обращенных к историческим линиям застройки и не примыкающих к ним;

2.1.3.1.4. размещение рекламных конструкций, за исключением информационных надписей и обозначений, объектов туристической навигации;

2.1.3.1.5. производство земляных, строительных и иных работ, связанных с изменением рельефа, оказывающих негативное воздействие на объекты культурного наследия.

2.2. В зоне регулирования застройки и хозяйственной деятельности объекта культурного наследия устанавливаются:

2.2.1. виды разрешенного использования:

основные, вспомогательные, условно разрешенные виды разрешенного использования земельных участков и объектов капитального строительства – в соответствии с правилами землепользования и застройки;

2.2.2. предельные размеры земельных участков, предельные параметры разрешенного строительства, реконструкции объектов капитального строительства:

2.2.2.1. предельные размеры земельных участков в соответствии с установленными правилами землепользования и застройки градостроительными регламентами территориальных зон;

2.2.2.2. предельная максимальная высота объектов капитального строительства – расстояние по вертикали, измеренное от средней планировочной отметки земли пятна застройки до наивысшей точки плоской крыши здания (включая технический этаж), или наивысшей точки примыкания кровли к наружной стене при угле ската менее 30 градусов, или наивысшей точки конька скатной крыши здания при угле ската более 30 градусов: 7,5 м;

2.2.2.3. допустимый уклон кровель: не более 30 градусов;

2.2.3. ограничения использования земельных участков и объектов капитального строительства:

2.2.3.1. ограждения земельных участков допускаются просматриваемые в виде деревянного штакетника, металлических заборов из сетки-рабицы и прутка высотой не более 1,5 м;

2.2.3.2. ограничения использования фасадов:

2.2.3.2.1. отделка фасадов осуществляется в соответствии с паспортами внешнего облика объектов капитального строительства, утвержденными в установленном порядке;

2.2.3.2.2. при отделке фасадов сохраняются и восстанавливаются элементы архитектурного декора;

2.2.3.2.3. допустимые материалы отделки фасадов при строительстве и реконструкции принимаются в соответствии с пунктами 2.2.3.3, 2.2.3.4 настоящих режимов использования;

2.2.3.2.4. запрещается частичная (фрагментарная) отделка фасадов;

2.2.3.3. допустимые материалы отделки фасадов, расположенных вдоль исторических линий застройки, а также боковых фасадов, примыкающих к историческим линиям застройки при строительстве, реконструкции и ремонте: дерево (сруб, дощатая обшивка), лицевая кладка керамическим кирпичом с окраской и без окраски, штукатурка с окраской, облицовка цоколя природным камнем;

2.2.3.4. цветовое решение фасадов:

2.2.3.4.1. оштукатуренных – белый, охра желтая, разбеленные голубой, зеленый, с выделением цветом (белым, терракотовым) архитектурных деталей;

2.2.3.4.2. кирпичных неоштукатуренных – натуральный цвет керамического кирпича (терракота, желтый, коричневый, их варианты);

2.2.3.4.3. дощатая обшивка – натуральный цвет древесины, с тонировкой и без, белый, разбеленные голубой, зеленый, охристый, с выделением цветом архитектурных деталей (наличники, карнизы, лопатки);

2.2.3.4.4. деревянный без обшивки – натуральный цвет древесины, с тонировкой и без, допускается окраска наличников, подзоров, торцов бревен сруба;

2.2.3.5. цветовое решение скатных кровель:

2.2.3.5.1. металлические кровли оттенков зеленого, красного, коричневого, серого, в том числе оцинкованные кровли;

2.2.3.5.2. асбесто-цементные кровли естественного цвета;

2.2.3.5.3. мягкие кровли оттенков зеленого, красного, коричневого, серого;

2.2.3.5.4. тесовые кровли натуральных цветов древесины;

2.2.3.6. ограничения размещения рекламных конструкций и вывесок:

2.2.3.6.1. размещение рекламных конструкций и вывесок на фасадах, расположенных вдоль исторических линий застройки, а также боковых фасадах, примыкающих к историческим линиям застройки, кровлях таких зданий, выполняется в соответствии с паспортами внешнего облика объектов капитального строительства;

2.2.3.6.2. отдельно стоящие рекламные конструкции и (или) рекламные конструкции, монтируемые на столбах освещения, электрических сетей и сетей связи, могут размещаться на расстоянии не менее:

15 метров от памятников, ансамблей и их территорий;

25 метров от перекрестка;

100 метров друг от друга;

2.2.3.6.3. запрещается:

размещение рекламных конструкций и вывесок с размером информационного поля, превышающим 1,2 м по короткой стороне или 1,8 м по длинной стороне (в том числе магистральных щитов, транспарантов-перетяжек), за исключением вывесок в виде отдельных накладных букв без использования подложки, размещаемых на фасадах;

размещение на фасадах рекламных конструкций и вывесок, совокупная площадь которых превышает 5 % площади фасада;

размещение рекламных конструкций и вывесок, перекрывающих архитектурные элементы фасадов зданий.

2.3. В зоне охраняемого природного ландшафта объекта культурного наследия устанавливаются:

2.3.1. виды разрешенного использования:

2.3.1.1. основные, вспомогательные, условно разрешенные виды разрешенного использования земельных участков и объектов капитального строительства – в соответствии с Правилами землепользования и застройки для территориальной зоны Р-1 – «Зона озеленения общего пользования»;

2.3.2. предельные размеры земельных участков, предельные параметры разрешенного строительства, реконструкции объектов капитального строительства:

2.3.2.1. предельная высота строительства, реконструкции объектов капитального строительства основных и вспомогательных видов разрешенного использования – 0,0 м, за исключением мостов, опор освещения, элементов благоустройства;

2.3.3. ограничения использования земельных участков и объектов капитального строительства:

2.3.3.1. в границах зоны охраняемого природного ландшафта объекта культурного наследия запрещается:

2.3.3.1.1. строительство объектов капитального строительства, за исключением мостов, подземных инженерных коммуникаций, опор освещения, элементов благоустройства;

2.3.3.1.2. изменение рельефа более чем на 1 м;

2.3.3.1.3. применение технических средств, создающих негативное воздействие на основания и конструкции зданий и сооружений;

2.3.3.1.4. размещение автостоянок закрытых (гаражей) – капитальных и некапитальных;

2.3.3.1.5. мойка автомобильного транспорта;

2.3.3.1.6. размещение рекламных конструкций;

2.3.3.2. ограждение земельных участков допускается в виде деревянных неглухих заборов типа заплот, штакетник, плетень высотой не более 1,5 м.

Приложение
к границам зон охраны объекта
культурного наследия регионального
значения «Церковь Св. Николая
Чудотворца», расположенного
по адресу: Пермский край, Пермский
муниципальный округ, с. Кольцово,
ул. Лесная, д. 17а, а также режимам
использования земель, земельных
участков и требованиям
к градостроительным регламентам
в границах данных зон

ГРАФИЧЕСКОЕ ИЗОБРАЖЕНИЕ

**границ зон охраны объекта культурного наследия регионального
значения «Церковь Св. Николая Чудотворца», расположенного
по адресу: Пермский край, Пермский муниципальный округ,
с. Кольцово, ул. Лесная, д. 17а**

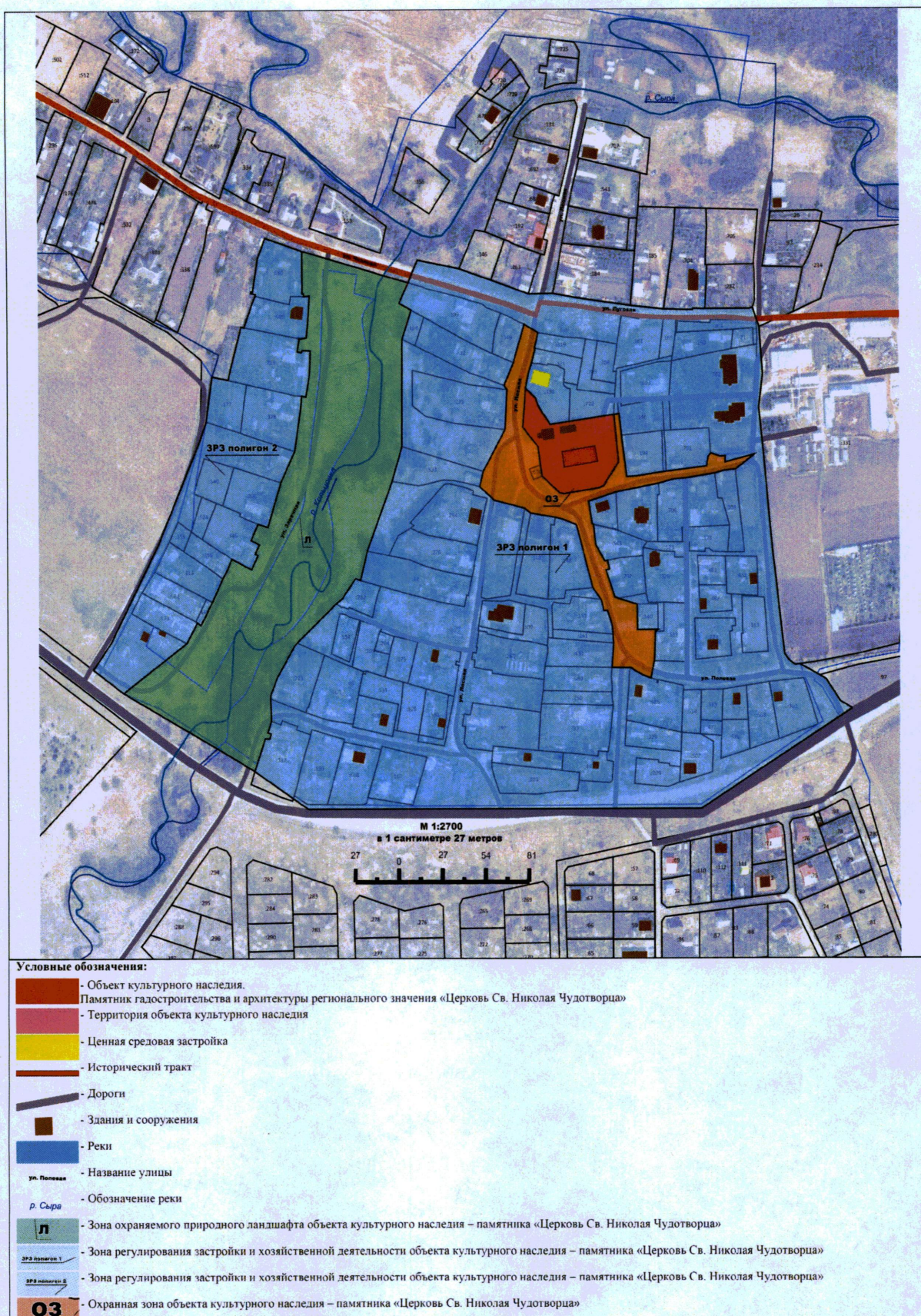


Схема. Границы зон охраны объекта культурного наследия
(Основной чертеж)