



ПРАВИТЕЛЬСТВО ПЕРМСКОГО КРАЯ

ПОСТАНОВЛЕНИЕ

28.02.2024

№ 128-п

Об утверждении границ зон охраны объекта культурного наследия регионального значения «Тюремный замок, где отбывали заключение революционеры Я.М. Свердлов, Ф.С. Сергеев (Артем), Л.А. Фотиева и др.», расположенного по адресу: Пермский край, г. Пермь, ул. Клименко, д. 24, а также режимов использования земель, земельных участков и требований к градостроительным регламентам в границах данных зон и внесении изменений в отдельные постановления Правительства Пермского края и признании утратившими силу некоторых постановлений Правительства Пермского края

В соответствии с Федеральным законом от 25 июня 2002 г. № 73-ФЗ «Об объектах культурного наследия (памятниках истории и культуры) народов Российской Федерации», Положением о зонах охраны объектов культурного наследия (памятников истории и культуры) народов Российской Федерации, утвержденным постановлением Правительства Российской Федерации от 12 сентября 2015 г. № 972 «Об утверждении Положения о зонах охраны объектов культурного наследия (памятников истории и культуры) народов Российской Федерации и о признании утратившими силу отдельных положений нормативных правовых актов Правительства Российской Федерации», Законом Пермского края от 07 июля 2009 г. № 451-ПК «Об объектах культурного наследия (памятниках истории и культуры) народов Российской Федерации, расположенных на территории Пермского края»

Правительство Пермского края ПОСТАНОВЛЯЕТ:

1. Утвердить прилагаемые границы зон охраны объекта культурного наследия регионального значения «Тюремный замок, где отбывали заключение революционеры Я.М. Свердлов, Ф.С. Сергеев (Артем), Л.А. Фотиева и др.», расположенного по адресу: Пермский край, г. Пермь,

ул. Клименко, д. 24, а также режимы использования земель, земельных участков и требования к градостроительным регламентам в границах данных зон.

2. Определить Государственную инспекцию по охране объектов культурного наследия Пермского края уполномоченным исполнительным органом государственной власти Пермского края по возмещению убытков лицам, указанным в пункте 2 статьи 57.1 Земельного кодекса Российской Федерации, причиненных в связи с установлением границ зон охраны объекта культурного наследия.

3. Убытки, указанные в пункте 2 настоящего постановления, возмещаются в сроки, установленные Земельным кодексом Российской Федерации.

4. Внести в зоны охраны объекта культурного наследия регионального значения ансамбля «Егошихинское кладбище» и объектов культурного наследия, расположенных на прилегающих территориях в Ленинском, Свердловском, Мотовилихинском районах г. Перми, утвержденные постановлением Правительства Пермского края от 16 июня 2014 г. № 485-п, следующие изменения:

4.1. строку 2 признать утратившей силу;

4.2. приложение 1 изложить в редакции согласно приложению к настоящему постановлению.

5. Признать утратившим силу постановление Правительства Пермского края от 03 февраля 2017 г. № 32-п «Об утверждении границ зон охраны объекта культурного наследия регионального значения – ансамбля «Тюремный замок, где отбывали заключение революционеры Я.М. Свердлов, Ф.С. Сергеев (Артем), Л.А. Фотиева и др.», расположенного по адресу: Пермский край, г. Пермь, ул. Клименко, 24, а также режимов использования земель и требований к градостроительным регламентам в границах данных зон».

6. Настоящее постановление вступает в силу через 10 дней после дня его официального опубликования.

7. Контроль за исполнением постановления возложить на заместителя председателя Правительства Пермского края (по вопросам образования, культуры и спорта).

Губернатор Пермского края



Д.Н. Махонин

УТВЕРЖДЕНЫ
постановлением
Правительства Пермского края
от 28.02.2024 № 128-п

ГРАНИЦЫ

**зон охраны объекта культурного наследия регионального значения
«Гюремный замок, где отбывали заключение революционеры
Я.М. Свердлов, Ф.С. Сергеев (Артем), Л.А. Фотиева и др.»,
расположенного по адресу: Пермский край, г. Пермь, ул. Клименко,
д. 24, а также режимы использования земель, земельных участков
и требования к градостроительным регламентам
в границах данных зон**

I. Границы зон охраны объекта культурного наследия регионального значения «Гюремный замок, где отбывали заключение революционеры Я.М. Свердлов, Ф.С. Сергеев (Артем), Л.А. Фотиева и др.»

1.1. Зона регулирования застройки и хозяйственной деятельности (ЗРЗ-27И-1) ограничена западной, северной и южной границами кадастрового квартала 59:01:4410117, восточными границами земельных участков с кадастровыми номерами 59:01:4410117:13 и 59:01:4410117:267.

Координаты характерных точек
в местной системе координат МСК-59

№ п/п	X	Y
1	2	3
1	518219,73	2232814,19
2	518245,26	2232865,06
3	518234,39	2232870,67
4	518233,98	2232870,89
5	518221,91	2232877,28
6	518205,20	2232886,36
7	518199,51	2232889,45
8	518198,75	2232887,92
9	518192,02	2232891,04
10	518179,05	2232897,01
11	518164,57	2232904,84
12	518164,35	2232904,96
13	518154,48	2232910,32
14	518128,03	2232860,00
15	518213,17	2232817,47
1	518219,73	2232814,19

1.2. Зона регулирования застройки и хозяйственной деятельности (ЗРЗ-27И-2) устанавливается по четырем контурам:

по северной и южной границам кадастрового квартала 59:01:4410117, восточным и западным границам земельного участка с кадастровым номером 59:01:4410117:268, восточным и западным границам земельного участка с кадастровым номером 59:01:4410117:381;

по северной, восточной границам кадастрового квартала 59:01:4410116, северной границе территории объекта культурного наследия, по условной линии, продолжающей северо-восточную границу земельного участка с кадастровым номером 59:01:4410116:3 до северной границы территории объекта культурного наследия, по северо-восточной границе земельного участка с кадастровым номером 59:01:4410116:3 и условной линии, ее продолжающей до северной границы кадастрового квартала 59:01:4410116;

по юго-восточной, западной границам кадастрового квартала 59:01:4410144, по южной границе территории объекта культурного наследия;

по восточной, южной, западной, северной границам кадастрового квартала 59:01:4410115, западной границе земельного участка с кадастровым номером 59:01:4410115:55, западной, южной границам земельного участка с кадастровым номером 59:01:4410115:56, западной и южной границам земельного участка с кадастровым номером 59:01:4410115:57.

**Координаты характерных точек
в местной системе координат МСК-59**

№ п/п	X	Y
1	2	3
1	518245,26	2232865,06
2	518272,81	2232919,95
3	518262,90	2232924,84
4	518235,75	2232939,39
5	518230,31	2232941,99
6	518216,65	2232949,60
7	518215,56	2232948,95
8	518195,16	2232960,75
9	518194,71	2232961,01
10	518184,13	2232966,75
11	518174,90	2232949,18
12	518154,48	2232910,32
13	518164,35	2232904,96
14	518164,57	2232904,84
15	518179,05	2232897,01
16	518192,02	2232891,04

1	2	3
17	518198,75	2232887,92
18	518199,51	2232889,45
19	518205,20	2232886,36
20	518221,91	2232877,28
21	518233,98	2232870,89
22	518234,39	2232870,67
1	518245,26	2232865,06
23	518344,41	2233060,33
24	518401,49	2233168,29
25	518405,65	2233176,15
26	518394,05	2233174,43
27	518330,58	2233165,01
28	518283,04	2233157,95
29	518272,71	2233159,97
30	518252,89	2233119,36
31	518275,30	2233108,69
32	518290,65	2233101,05
33	518304,84	2233095,75
34	518299,51	2233083,96
35	518335,92	2233064,80
23	518344,41	2233060,33
36	518155,55	2233230,68
37	517995,35	2233173,46
38	518103,36	2233120,00
39	518105,75	2233124,75
40	518149,26	2233213,64
41	518149,88	2233218,38
42	518150,30	2233221,58
36	518155,55	2233230,68
43	518424,12	2233306,89
44	518310,43	2233287,03
45	518268,86	2233269,67
46	518330,58	2233165,01
47	518394,05	2233174,43
48	518405,65	2233176,15
49	518490,57	2233191,70
50	518485,81	2233206,03
51	518492,03	2233232,87
52	518496,84	2233242,83
53	518474,13	2233229,23
54	518469,23	2233229,79
55	518464,89	2233230,27
27	518435,45	2233277,48
26	518435,20	2233294,38
25	518433,24	2233302,10
56	518433,41	2233302,57

1	2	3
57	518425,53	2233301,09
43	518424,12	2233306,89

1.3. Зона регулирования застройки и хозяйственной деятельности (ЗРЗ-27И-3) устанавливается по северной границе кадастровых кварталов 59:01:4410117, 59:01:4410116, северо-восточной границе земельного участка с кадастровым номером 59:01:4410116:3 и условной линии, ее продолжающей до северной границы территории объекта культурного наследия, по северной границе территории объекта, по южной границе кадастровых кварталов 59:01:4410116, 59:01:4410117, по юго-западной границе земельного участка с кадастровым номером 59:01:4410117:263 и условной линии, продолжающей юго-западную границу земельного участка с кадастровым номером 59:01:4410117:263 до северной границы кадастрового квартала 59:01:4410117.

**Координаты характерных точек
в местной системе координат МСК-59**

№ п/п	X	Y
1	2	3
1	518272,81	2232919,95
2	518321,43	2233016,86
3	518344,41	2233060,33
4	518335,92	2233064,80
5	518299,51	2233083,96
6	518304,84	2233095,75
7	518290,65	2233101,05
8	518275,30	2233108,69
9	518252,89	2233119,36
10	518228,98	2233070,35
11	518236,65	2233066,90
12	518232,98	2233059,70
13	518204,39	2233005,29
14	518184,13	2232966,75
15	518194,71	2232961,01
16	518195,16	2232960,75
17	518215,56	2232948,95
18	518216,65	2232949,60
19	518230,31	2232941,99
20	518235,75	2232939,39
21	518262,90	2232924,84
1	518272,81	2232919,95

1.4. Зона регулирования застройки и хозяйственной деятельности (ЗРЗ-27И-4) устанавливается по северо-восточной, юго-восточной границам кадастрового квартала 59:01:4410144, восточной границе территории объекта культурного наследия и западной границе кадастрового квартала 59:01:4410144.

**Координаты характерных точек
в местной системе координат МСК-59**

№ п/п	X	Y
1	2	3
1	518330,58	2233165,01
2	518268,86	2233269,67
3	518166,05	2233234,30
4	518159,79	2233238,04
5	518155,55	2233230,68
6	518150,30	2233221,58
7	518149,88	2233218,38
8	518149,26	2233213,64
9	518160,41	2233215,52
10	518272,71	2233159,97
11	518283,04	2233157,95
1	518330,58	2233165,01

1.5. Зона охраняемого природного ландшафта объекта культурного наследия (Л-27И) устанавливается по осям улиц Н. Островского, Достоевского; по западной границе территории объекта культурного наследия и условной линии, ее продолжающей до южной границы кадастрового квартала 59:01:4410116; по северной границе земельных участков с кадастровыми номерами 59:01:4410143:19, 59:01:4410143:8, 59:01:4410143:2, 59:01:4410143:13, 59:01:0000000:41685 и условной линии, продолжающей северную границу земельного участка с кадастровым номером 59:01:4410143:19 до территории объекта.

**Координаты характерных точек
в местной системе координат МСК-59**

№ п/п	X	Y
1	2	3
1	518045,36	2232903,24
2	518057,61	2232896,99
3	518067,55	2232891,77
4	518128,03	2232860,00
5	518154,48	2232910,32
6	518174,90	2232949,18
7	518204,39	2233005,29

1	2	3
8	518232,98	2233059,70
9	518236,65	2233066,90
10	518228,98	2233070,35
11	518216,74	2233075,94
12	518148,15	2233108,84
13	518140,10	2233092,57
14	518128,51	2233069,46
15	518108,95	2233030,47
16	518081,49	2232975,77
17	518050,22	2232913,44
18	518049,41	2232911,78
1	518045,36	2232903,24

1.6. Графическое изображение границ зон охраны объекта культурного наследия регионального значения «Тюремный замок, где отбывали заключение революционеры Я.М. Свердлов, Ф.С. Сергеев (Артем), Л.А. Фотиева и др.» представлено в приложении к настоящим границам зон охраны.

II. Режимы использования земель, земельных участков и требования к градостроительным регламентам в границах зон охраны объекта культурного наследия регионального значения «Тюремный замок, где отбывали заключение революционеры Я.М. Свердлов, Ф.С. Сергеев (Артем), Л.А. Фотиева и др.»

2.1. В зоне регулирования застройки и хозяйственной деятельности (ЗРЗ-27И-1) объекта культурного наследия устанавливаются:

2.1.1. виды разрешенного использования: основные, вспомогательные виды разрешенного использования в соответствии с установленными Правилами землепользования и застройки города Перми, градостроительными регламентами территориальных зон, за исключением торговых, торгово-развлекательных центров, автозаправочных станций, автомоек, складов горючих, токсичных, взрывоопасных материалов;

2.1.2. предельные размеры земельных участков, предельная плотность застройки принимаются в соответствии с градостроительными регламентами территориальных зон, установленных Правилами землепользования и застройки города Перми;

2.1.3. предельная максимальная высота объектов капитального строительства – 13,5 м. Предельная максимальная высота объектов капитального строительства определяется как расстояние по вертикали, измеренное от средней планировочной отметки пятна застройки до наивысшей точки плоской крыши здания, сооружения (включая технический этаж), или наивысшей точки примыкания кровли к наружной

стене при угле ската менее 30 градусов, или наивысшей точки конька скатной крыши здания при угле ската более 30 градусов;

2.1.4. отделка фасадов осуществляется в соответствии с паспортами внешнего облика объектов капитального строительства, утвержденными в установленном порядке. Запрещается частичная (фрагментарная) отделка фасадов;

2.1.5. ограничения использования фасадов: антенны, наружные блоки вентиляции и кондиционирования, вентиляционные трубы, элементы системы газоснабжения и другие технологические элементы зданий и сооружений могут размещаться на кровле объектов капитального строительства компактными упорядоченными группами с использованием единой несущей основы, в том числе с устройством ограждения, а также на фасадах, не обращенных к историческим линиям застройки и не примыкающих к ним;

2.1.6. запрещается:

2.1.6.1. размещение отдельно стоящих рекламных конструкций;

2.1.6.2. размещение нестационарных торговых объектов;

2.1.6.3. размещение антенно-мачтовых сооружений;

2.1.6.4. применение технических средств, создающих негативное воздействие на основания и конструкции зданий и сооружений.

2.2. В зоне регулирования застройки и хозяйственной деятельности (ЗРЗ-27И-2) объекта культурного наследия устанавливаются:

2.2.1. виды разрешенного использования: основные, вспомогательные виды разрешенного использования в соответствии с установленными Правилами землепользования и застройки города Перми, градостроительными регламентами территориальных зон, за исключением торговых, торгово-развлекательных центров, автомоек, складов горючих, токсичных, взрывоопасных материалов;

2.2.2. предельные размеры земельных участков, предельная плотность застройки принимаются в соответствии с градостроительными регламентами территориальных зон, установленных Правилами землепользования и застройки города Перми;

2.2.3. предельная максимальная высота объектов капитального строительства – 22 м. Предельная максимальная высота объектов капитального строительства определяется как расстояние по вертикали, измеренное от средней планировочной отметки пятна застройки до наивысшей точки плоской крыши здания, сооружения (включая технический этаж), или наивысшей точки примыкания кровли к наружной стене при угле ската менее 30 градусов, или наивысшей точки конька скатной крыши здания при угле ската более 30 градусов.

Предельная максимальная высота строительства объекта капитального строительства или части объекта капитального строительства, расположенного на пересечении исторических линий застройки улиц Парковая и Екатерининская на расстоянии не более 16 м от обеих пересекающихся исторических линий застройки, может превышать предельную максимальную высоту объектов капитального строительства, но не более чем на 1/3;

2.2.4. отделка фасадов осуществляется в соответствии с паспортами внешнего облика объектов капитального строительства, утвержденными в установленном порядке. Запрещается частичная (фрагментарная) отделка фасадов;

2.2.5. ограничения использования фасадов: антенны, наружные блоки вентиляции и кондиционирования, вентиляционные трубы, элементы системы газоснабжения и другие технологические элементы зданий и сооружений могут размещаться на кровле объектов капитального строительства компактными упорядоченными группами с использованием единой несущей основы, в том числе с устройством ограждения, а также на фасадах, не обращенных к историческим линиям застройки и не примыкающих к ним;

2.2.6. запрещается:

2.2.6.1. размещение отдельно стоящих рекламных конструкций;

2.2.6.2. размещение нестационарных торговых объектов;

2.2.6.3. размещение антенно-мачтовых сооружений;

2.2.6.4. применение технических средств, создающих негативное воздействие на основания и конструкции зданий и сооружений.

2.3. В зоне регулирования застройки и хозяйственной деятельности (ЗРЗ-27И-3) объекта культурного наследия устанавливаются:

2.3.1. виды разрешенного использования:

основные, вспомогательные виды разрешенного использования в соответствии с установленными Правилами землепользования и застройки города Перми, градостроительными регламентами территориальных зон, за исключением торговых, торгово-развлекательных центров, автозаправочных станций, автомоек, складов горючих, токсичных, взрывоопасных материалов;

2.3.2. предельные размеры земельных участков, предельная плотность застройки принимаются в соответствии с градостроительными регламентами территориальных зон, установленных Правилами землепользования и застройки города Перми;

2.3.3. предельная максимальная высота объектов капитального строительства – 30 м. Предельная максимальная высота объектов

капитального строительства определяется как расстояние по вертикали, измеренное от средней планировочной отметки пятна застройки до наивысшей точки плоской крыши здания, сооружения (включая технический этаж), или наивысшей точки примыкания кровли к наружной стене при угле ската менее 30 градусов, или наивысшей точки конька скатной крыши здания при угле ската более 30 градусов;

2.3.4. отделка фасадов осуществляется в соответствии с паспортами внешнего облика объектов капитального строительства, утвержденными в установленном порядке. Запрещается частичная (фрагментарная) отделка фасадов.

Ограничения использования фасадов: антенны, наружные блоки вентиляции и кондиционирования, вентиляционные трубы, элементы системы газоснабжения и другие технологические элементы зданий и сооружений могут размещаться на кровле объектов капитального строительства компактными упорядоченными группами с использованием единой несущей основы, в том числе с устройством ограждения, а также на фасадах, не обращенных к историческим линиям застройки и не примыкающих к ним;

2.3.5. запрещается:

2.3.5.1. размещение отдельно стоящих рекламных конструкций;

2.3.5.2. размещение нестационарных торговых объектов;

2.3.5.3. размещение антенно-мачтовых сооружений;

2.3.5.4. применение технических средств, создающих негативное воздействие на основания и конструкции зданий и сооружений.

2.4. В зоне регулирования застройки и хозяйственной деятельности (ЗРЗ-27И-4) объекта культурного наследия устанавливаются:

2.4.1. виды разрешенного использования: основные, вспомогательные виды разрешенного использования в соответствии с установленными Правилами землепользования и застройки города Перми, градостроительными регламентами территориальных зон, за исключением торговых, торгово-развлекательных центров, автозаправочных станций, автомоек, складов горючих, токсичных, взрывоопасных материалов;

2.4.2. предельные размеры земельных участков, предельная плотность застройки принимаются в соответствии с градостроительными регламентами территориальных зон, установленных Правилами землепользования и застройки города Перми;

2.4.3. предельная максимальная высота объектов капитального строительства – 7,5 м. Предельная максимальная высота объектов капитального строительства определяется как расстояние по вертикали,

измеренное от средней планировочной отметки пятна застройки до наивысшей точки плоской крыши здания, сооружения (включая технический этаж), или наивысшей точки примыкания кровли к наружной стене при угле ската менее 30 градусов, или наивысшей точки конька скатной крыши здания при угле ската более 30 градусов;

2.4.4. запрещается: применение технических средств, создающих негативное воздействие на основания и конструкции зданий и сооружений.

2.5. В зоне охраняемого природного ландшафта (Л-27И) объекта культурного наследия устанавливаются:

2.5.1. виды разрешенного использования:

2.5.1.1. основные виды разрешенного использования:

2.5.1.1.1. зеленые насаждения;

2.5.1.1.2. мемориалы, скульптуры;

2.5.1.1.3. инфраструктура для отдыха: малые архитектурные формы, детские и спортивные площадки, фонтаны;

2.5.1.1.4. элементы освещения, элементы благоустройства (скамейки, урны, указатели), ограждения, не препятствующие сквозному просмотру территории зоны охраняемого природного ландшафта Л-27И;

2.5.1.2. вспомогательные виды разрешенного использования:

2.5.1.2.1. общественные туалеты;

2.5.1.2.2. объекты наружного противопожарного водоснабжения (пожарные резервуары, водоемы),

2.5.1.2.3. площадки для сбора мусора;

2.5.1.3. условно разрешенные виды использования: центральные тепловые пункты, трансформаторные подстанции или тепловые пункты, распределительные пункты;

2.5.2. предельная максимальная высота объектов капитального строительства – 0,0 м, за исключением мемориалов, скульптур, фонтанов, объектов капитального строительства в соответствии с условно разрешенными видами использования;

2.5.3. запрещается:

2.5.3.1. размещение автостоянок, кроме автостоянок в пределах улично-дорожной сети;

2.5.3.2. размещение нестационарных торговых объектов;

2.5.3.3. производство земляных, строительных работ, за исключением работ по благоустройству сквера, сохранению объектов культурного наследия, ремонту и прокладке подземных коммуникаций с рекультивацией участков;

2.5.3.4. размещение антенно-мачтовых сооружений;

2.5.3.5. размещение рекламных конструкций.

Приложение
к границам зон охраны
объекта культурного наследия
регионального значения
«Тюремный замок, где отбывали
заключение революционеры
Я.М. Свердлов, Ф.С. Сергеев
(Артем), Л.А. Фотиева и др.»,
расположенного по адресу:
Пермский край, г. Пермь,
ул. Клименко, д. 24, а также
режимам использования
земель, земельных
участков и требованиям
к градостроительным
регламентам в границах
данных зон

ГРАФИЧЕСКОЕ ИЗОБРАЖЕНИЕ

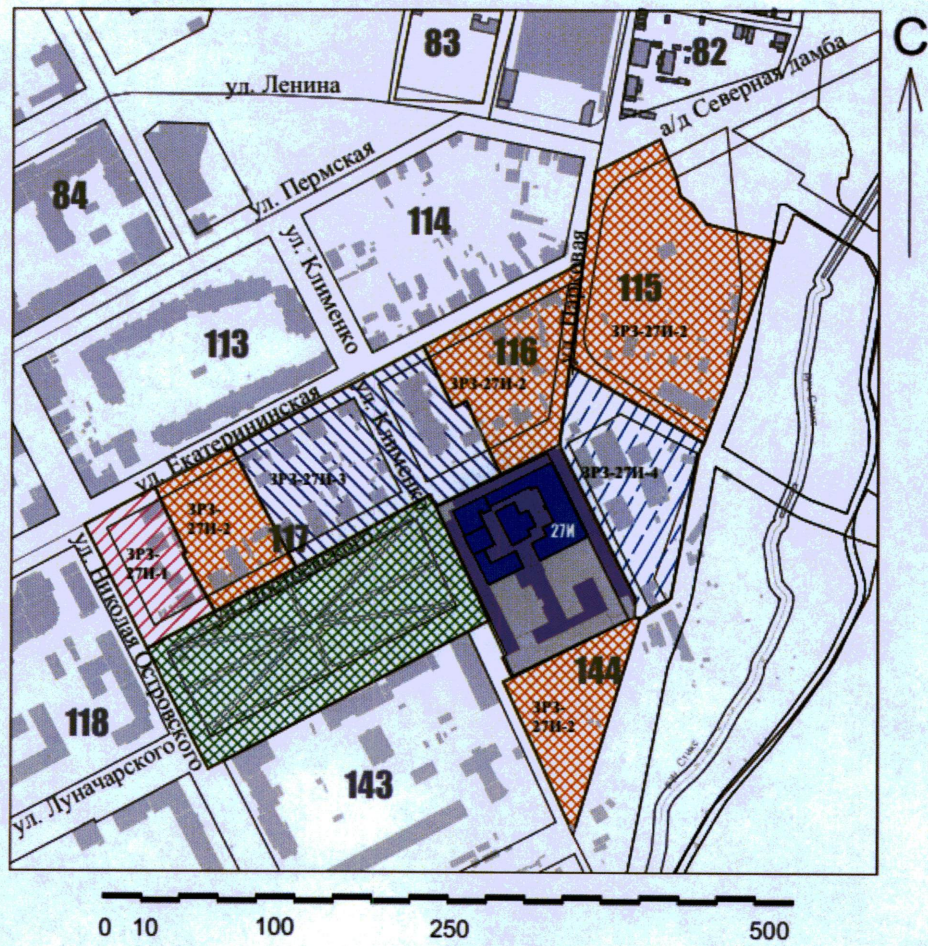
**границ зон охраны объекта культурного наследия регионального
значения «Тюремный замок, где отбывали заключение
революционеры Я.М. Свердлов, Ф.С. Сергеев (Артем),
Л.А. Фотиева и др.», расположенного по адресу:
Пермский край, г. Пермь, ул. Клименко, д. 24**










УСЛОВНЫЕ ОБОЗНАЧЕНИЯ:

	Зона охраняемого природного ландшафта (Л-27И)		Зона охраняемого природного ландшафта (Л-12И-1) Объекта культурного наследия "Егошихинское кладбище"
	Зона регулирования застройки (ЗРЗ-27И-1)		Зона охраняемого природного ландшафта (Л-12И-2) Объекта культурного наследия "Егошихинское кладбище"
	Зона регулирования застройки (ЗРЗ-27И-2)		Объект культурного наследия достопримечательное место "Егошихинский медеплавильный завод"
	Зона регулирования застройки (ЗРЗ-27И-3)		Объект культурного наследия "Егошихинское кладбище"
	Зона регулирования застройки (ЗРЗ-27И-4)		Памятники архитектуры регионального значения
	Территория объектов культурного наследия		Памятники истории регионального значения
	Территория не подлежащая регулированию данным Проектом зон охраны		Памятник археологии "Егошихинский медеплавильный завод, поселение " 28А Памятник археологии "Пермь губернская, поселение " 30А"
	Прочие здания и сооружения		Исторические номера кварталов
			Название улиц
			Исторические линии застройки

Схема 1. Основной чертеж



УСЛОВНЫЕ ОБОЗНАЧЕНИЯ:

	0,0 м.		22,0 м.
	7,5 м.		30,0 м.
	13,5 м.		
	Территории объектов культурного наследия		
	Здания и сооружения		
193	Номера кварталов		
20	Номера зданий		

ул.Пермская Современное название улицы

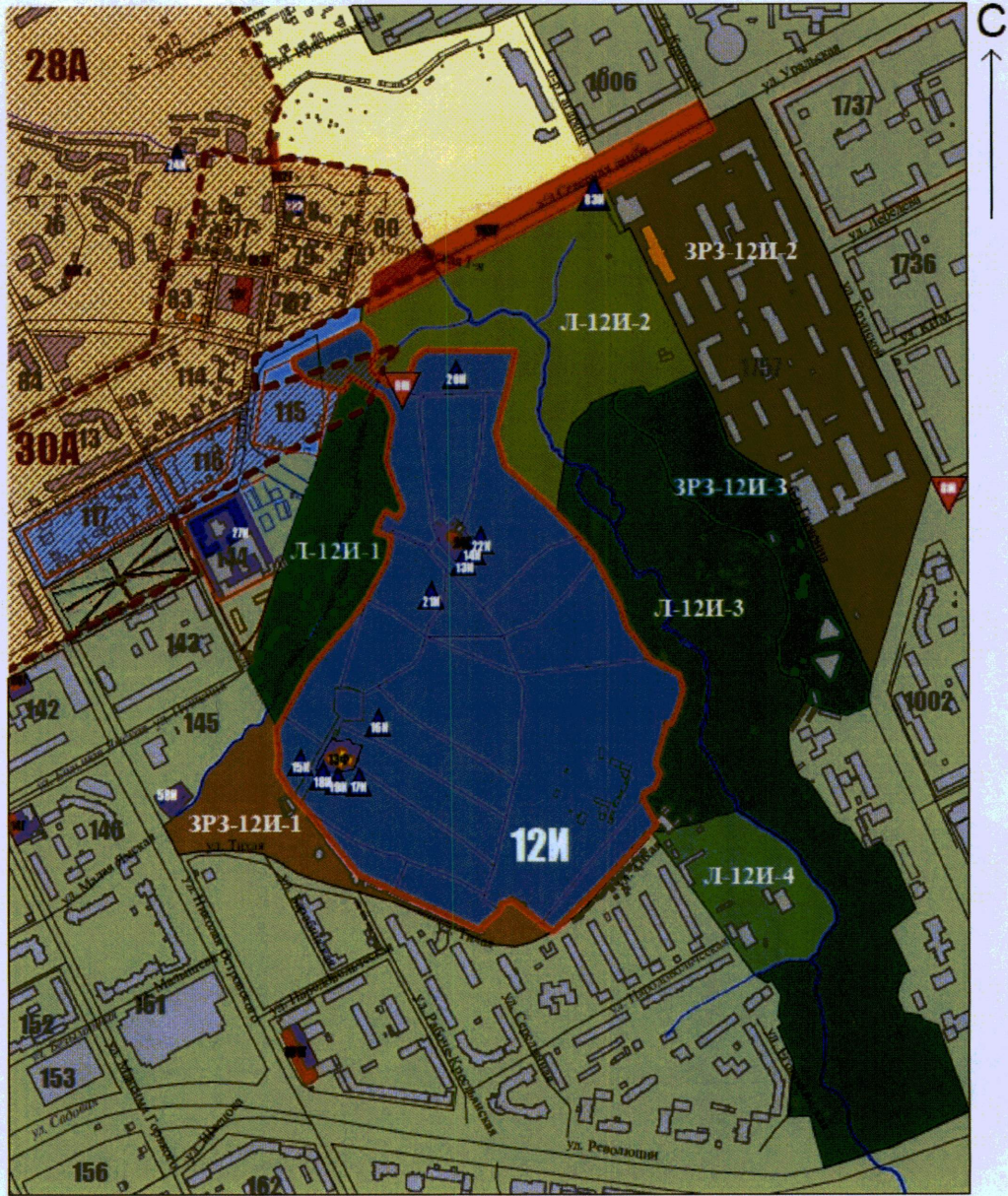
Схема 2. Предельная высота

Приложение
к постановлению
Правительства Пермского края
от 28.02.2024 № 128-п

«Приложение 1
к зонам охраны объекта
культурного наследия
регионального значения
ансамбля «Егошихинское
кладбище» и объектов
культурного наследия,
расположенных
на прилегающих территориях
в Ленинском, Свердловском,
Мотовилихинском районах
г. Перми

ГРАФИЧЕСКОЕ ИЗОБРАЖЕНИЕ

**зон охраны объекта культурного наследия регионального значения
ансамбля «Егошихинское кладбище» и объектов культурного
наследия, расположенных на прилегающих территориях в Ленинском,
Свердловском, Мотовилихинском районах г. Перми**



УСЛОВНЫЕ ОБОЗНАЧЕНИЯ:

- | | | | |
|--|---|------------|--|
| | Зона охраняемого природного ландшафта (Л-12И-1) | | Объект культурного наследия "Егошихинское кладбище" |
| | Зона охраняемого природного ландшафта (Л-12И-2) | | Памятники федерального значения |
| | Зона охраняемого природного ландшафта (Л-12И-3) | | Памятники архитектуры регионального значения |
| | Зона охраняемого природного ландшафта (Л-12И-4) | | Памятники истории регионального значения |
| | Зона регулирования застройки (ЗРЗ-12И-1) | | Памятники монументального искусства регионального значения |
| | Зона регулирования застройки (ЗРЗ-12И-2) | | Памятник археологии "Егошихинский медсплавильный завод, поселение " 28А" |
| | Территория объектов культурного наследия | | Памятник археологии "Пермь губернская, поселение " 30А" |
| | Территория иных достопримечательных мест | | Ценная средовая застройка |
| | Дисгармонирующие здания и сооружения | | Прочие здания и сооружения |
| | | 153 | Исторические номера кварталов |
| | | ул. Ленина | Название улиц |
| | | | Исторические линии застройки |
| | | | Территория не подлежащая регулированию данным Проектом зон охраны |