



ПСКОВСКОЕ ОБЛАСТНОЕ СОБРАНИЕ ДЕПУТАТОВ

ПОСТАНОВЛЕНИЕ

от 28.04.2022

№ 208

О границах объединенной зоны охраны объектов культурного наследия федерального и регионального значения города Великие Луки и требованиях к градостроительным регламентам в границах данных зон

В соответствии с Федеральным законом от 25.06.2002 № 73-ФЗ «Об объектах культурного наследия (памятниках истории и культуры) народов Российской Федерации», постановлением Правительства Российской Федерации от 12.09.2015 № 972 «Об утверждении Положения о зонах охраны объектов культурного наследия (памятников истории и культуры) народов Российской Федерации и о признании утратившими силу отдельных положений нормативных правовых актов Правительства Российской Федерации», Законом Псковской области от 10.05.1999 № 37-ОЗ «О государственной охране и использовании объектов культурного наследия (памятников истории и культуры) на территории Псковской области» Псковское областное Собрание депутатов **ПОСТАНОВЛЯЕТ:**

1. Утвердить границы объединенной зоны охраны следующих объектов культурного наследия, расположенных на территории города Великие Луки:

1) объекты культурного наследия федерального значения:

«Земляная крепость, построенная по приказу Петра I в 1704 - 1708 гг. в связи с опасностью вторжения войск короля Карла XII, памятник истории» (г. Великие Луки, левый берег реки Ловати, к югу от улицы Розы Люксембург);

«Мемориальный дом-музей академика И.М.Виноградова», 14 сентября 1986 г. (г. Великие Луки, ул. Ставского, д. 48);

«Казанская церковь», кон. XVIII в. (г. Великие Луки, ул. Пушкина, д. 30);

«Могила Матросова Александра Матвеевича (1924 - 1943)», 1954 г. (г. Великие Луки, площадь А.Матросова);

«Бюст дважды Героя Советского Союза К.К.Рокоссовского», 1951 г. (г. Великие Луки, площадь Рокоссовского);

2) объекты культурного наследия регионального значения:

«Здание бывшей земской больницы», 1876 г. (г. Великие Луки, ул. Больничная, д. 10);

«Здание бывшего второго городского училища», 1911 г. (г. Великие Луки, ул. Ботвина, д. 12);

«Собор Вознесенского монастыря», 1751 г. (г. Великие Луки, ул. К. Либкнехта, д. 5в);

«Здание мастерских Вознесенского монастыря», XIX в. (г. Великие Луки, ул. К.Либкнехта, д. 5);

«Здание приходского училища», XIX в. (г. Великие Луки, пл. Юбилейная, д. 4, корп. 3);

«Здание бывшей почтовой конторы», 1913 г. (г. Великие Луки, ул. Некрасова, д. 1);

«Дом купца Шарапова», 1914 г. (г. Великие Луки, ул. Некрасова, д. 4/2);

«Здание бывшего аптекарского магазина», XIX в. (г. Великие Луки, ул. Некрасова, д. 8);

«Здание бывшей торговой палаты», XIX в. (г. Великие Луки, пр-т Октябрьский, д. 35);

«Пивоваренный завод Эльстинга», XIX в. (г. Великие Луки, ул. Пушкина);

«Здание бывшего купеческого особняка («Казаковский дом»)), XIX в. (г. Великие Луки, ул. Ставского, д. 79);

«Училище духовное», 1914 г. (г. Великие Луки, ул. Ставского, д. 63/4);

«Здание спирт-завода Корвин-Круковских», 1860 - 1877 гг. (г. Великие Луки, ул. Холмская);

«Жилой дом купца Демешко», XIX в. (г. Великие Луки, пр-т Ленина, д. 21/13);

«Жилой дом», XIX в. (г. Великие Луки, ул. Энгельса, д. 13);

«Жилой дом», XIX в. (г. Великие Луки, ул. Энгельса, д. 15);

«Здание бывшего реального училища», 1904 - 1906 гг. (г. Великие Луки, пл. Юбилейная, д. 4);

«Памятное место, где в 1941 г. проходило формирование Великолуцкого народного ополчения», 1941 г. (г. Великие Луки, ул. Карла Либкнехта, д. 11);

«Памятник-танк в честь героических подвигов воинов-танкистов, принимавших участие в освобождении г. Великие Луки в 1943 г.», 1943 г. (г. Великие Луки, крепость);

«Здание, в подвале которого в июле - августе 1941 г. располагался штаб народного ополчения», июль - август 1941 г. (г. Великие Луки, ул. Некрасова, д. 18/7);

«Здание, где в техникуме железнодорожного транспорта в разные годы учились видный государственный деятель Малышев Вячеслав Алексеевич и Герой Советского Союза Заслонов Константин Сергеевич», 1906 г. (г. Великие Луки, ул. Первомайская, д. 16/2);

«Здание, где 15 декабря 1942 г. впервые в истории Великой Отечественной войны советские парламентарии предъявили ультиматум о сдаче штабу фашистского гарнизона» (г. Великие Луки, пр-т Октябрьский, д. 28/13);

«Бюст дважды Героя Социалистического Труда академика И.М.Виноградова», 1979 г. (г. Великие Луки, сквер у перекрестка пр. Ленина и ул. Ставского);

«Жилой дом», XIX в. (г. Великие Луки, наб. Лейтенанта Шмидта, д. 8);

«Жилой дом», XIX в. (г. Великие Луки, наб. Лейтенанта Шмидта, д. 7);

«Круглый дом», 1778 г. (г. Великие Луки, ул. Некрасова, д. 7/5) согласно приложению 1 к настоящему постановлению.

2. Утвердить требования к градостроительным регламентам в границах объединенной зоны охраны объектов культурного наследия федерального и регионального значения города Великие Луки согласно приложению 2 к настоящему постановлению.

3. Убытки, причиненные в связи с установлением объединенной зоны охраны объектов культурного наследия федерального и регионального значения города Великие Луки, возмещаются лицам, указанным в пункте 2 статьи 57.1 Земельного кодекса Российской Федерации, органом исполнительной власти области, осуществляющим государственные властные полномочия исполнительно-распорядительного характера в сфере бюджетной, финансовой, денежной и кредитной политики, в срок, установленный пунктом 13 статьи 57.1 Земельного кодекса Российской Федерации.

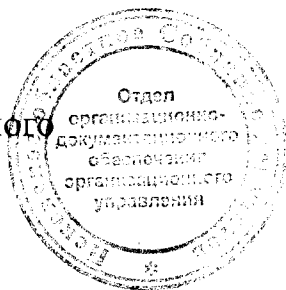
4. Направить копию настоящего постановления в течение семи дней со дня его вступления в силу в Администрацию города Великие Луки.

5. Направить копию настоящего постановления в федеральный орган исполнительной власти, уполномоченный в области государственной регистрации прав на недвижимое имущество и сделок с ним, кадастрового учета и ведения государственного кадастра недвижимости.

6. Направить копию настоящего постановления в течение 15 дней с даты его вступления в силу в Министерство культуры Российской Федерации.

7. Настоящее постановление вступает в силу по истечении десяти дней со дня его официального опубликования.

Председатель областного
Собрания депутатов



А.А.Котов

**Границы объединенной зоны охраны объектов культурного наследия
федерального и регионального значения
города Великие Луки**

Единая охранная зона (ЕОЗ)

Граница ЕОЗ начинается от точки 1 и идет до точки 2 в юго-восточном направлении по северной границе земельного участка с кадастровым номером 60:25:0030801:153 на расстоянии 4,00 м; далее от точки 2 до точки 3 в северном направлении по северной границе земельного участка с кадастровым номером 60:25:0030801:153 на расстоянии 4,37 м; далее от точки 3 до точки 4 в юго-восточном направлении по северной границе земельного участка с кадастровым номером 60:25:0030801:153 на расстоянии 5,29 м; далее от точки 4 до точки 5 в северном направлении по восточной границе земельного участка с кадастровым номером 60:25:0030810:2 на расстоянии 81,47 м; далее от точки 5 через точку 6 до точки 7 в северном направлении до пересечения с юго-западной границей кадастрового квартала 60:25:0030510 на расстоянии 33,85 м; далее от точки 7 через точку 8 до точки 9 в юго-восточном направлении по юго-западной границе кадастрового квартала 60:25:0030510 на расстоянии 30,23 м; далее от точки 9 до точки 10 в юго-восточном направлении по юго-западной границе кадастрового квартала 60:25:0030502 на расстоянии 124,89 м; далее от точки 10 до точки 11 в юго-восточном направлении по северо-восточной границе кадастрового квартала 60:25:0030802 на расстоянии 162,09 м; далее от точки 11 до точки 12 в юго-восточном направлении по северо-восточной границе кадастрового квартала 60:25:0030803 на расстоянии 202,17 м; далее от точки 12 до точки 13 в южном направлении по юго-восточной границе кадастрового квартала 60:25:0030803 на расстоянии 227,97 м; далее от точки 13 через точки 14, 15 до точки 16 в северо-западном направлении по юго-западной границе кадастрового квартала 60:25:0030803 на расстоянии 206,02 м; далее от точки 16 через точку 17 до точки 18 в северо-западном направлении по северной границе кадастрового квартала 60:25:0030808 на расстоянии 46,62 м; далее от точки 18 через точку 19 до точки 20 в южном направлении по границе благоустройства территории на расстоянии 275,84 м; далее от точки 20 до точки 21 в северо-западном направлении по границе благоустройства на расстоянии 24,99 м; далее от точки 21 до точки 22 в северном направлении по западной границе земельного участка с кадастровым номером 60:25:0030804:11 на расстоянии 29,41 м; далее от точки 22 через точку 23 до точки 24 в северном направлении по западной границе земельного участка с кадастровым номером

60:25:0030804:7 на расстоянии 62,81 м; далее от точки 24 до точки 25 в северном направлении до пересечения с юго-западной границей земельного участка с кадастровым номером 60:25:0030804:10 на расстоянии 5,72 м; далее от точки 25 до точки 26 в северо-западном направлении по южной границе земельного участка с кадастровым номером 60:25:0030804:10 на расстоянии 13,11 м; далее от точки 26 до точки 27 в северном направлении по западной границе земельного участка с кадастровым номером 60:25:0030804:10 на расстоянии 28,92 м; далее от точки 27 через точку 28 до точки 29 в северном направлении через улицу Некрасова до пересечения с южной границей земельного участка с кадастровым номером 60:25:0030801:2 на расстоянии 68,01 м; далее от точки 29 до точки 30 в северном направлении по юго-восточной границе земельного участка с кадастровым номером 60:25:0030801:2 на расстоянии 67,92 м; далее от точки 30 до точки 31 в северном направлении по юго-восточной границе земельного участка с кадастровым номером 60:25:0030801:152 на расстоянии 43,47 м; далее от точки 31 до точки 32 в северо-западном направлении по северо-восточной границе земельного участка с кадастровым номером 60:25:0030801:152 на расстоянии 57,40 м; далее от точки 32 до точки 33 в северном направлении по восточной границе земельного участка с кадастровым номером 60:25:0030801:5 на расстоянии 10,06 м; далее от точки 33 через точку 34 до точки 35 в северо-западном направлении по восточной границе земельного участка с кадастровым номером 60:25:0030801:5 на расстоянии 40,28 м; далее от точки 35 через точки 36, 37 до точки 38 в северо-западном направлении по северо-восточной границе земельного участка с кадастровым номером 60:25:0030801:5 на расстоянии 51,43 м; далее от точки 38 до точки 39 в северном направлении по западной границе земельного участка с кадастровым номером 60:25:0030801:153 на расстоянии 4,57 м; далее от точки 39 до точки 40 в северо-западном направлении по западной границе земельного участка с кадастровым номером 60:25:0030801:153 на расстоянии 12,69 м; далее от точки 40 через точку 41 до точки 42 в северном направлении по северо-западной границе земельного участка с кадастровым номером 60:25:0030801:153 на расстоянии 118,52 м; далее от точки 42 до точки 1 в северном направлении по северной границе земельного участка с кадастровым номером 60:25:0030801:153 на расстоянии 2,32 м.

Единая зона регулирования застройки и хозяйственной деятельности (ЕЗРЗ)

ЕЗРЗ-1 участок 1

Граница ЕЗРЗ-1 участка 1 начинается от точки 1 и идет до точки 2 в восточном направлении по северной границе кадастрового квартала 60:25:0030210 на расстоянии 181,72 м; далее от точки 2 через точки 3, 4, 5 до точки 6 в юго-восточном направлении по восточной границе кадастрового квартала 60:25:0030210 на расстоянии 309,80 м; далее от точки 6 до точки 7 в юго-западном направлении между характерными точками кадастрового квартала 60:25:0030210 и земельного участка с кадастровым номером

60:25:0030210:5 на расстоянии 12,48 м; далее от точки 7 до точки 8 в юго-западном направлении по южной границе земельного участка с кадастровым номером 60:25:0030210:5 на расстоянии 77,75 м; далее от точки 8 до точки 9 в западном направлении между характерными точками земельных участков с кадастровыми номерами 60:25:0030210:5, 60:25:0030210:19 на расстоянии 55,10 м; далее от точки 9 через точки 10, 11, 12 до точки 13 в северо-западном направлении по юго-восточной границе земельного участка с кадастровым номером 60:25:0030210:19 на расстоянии 43,57 м; далее от точки 13 до точки 14 в северо-западном направлении между характерными точками земельного участка с кадастровым номером 60:25:0030210:19 на расстоянии 28,75 м; далее от точки 14 до точки 15 в северо-западном направлении по восточной границе земельного участка с кадастровым номером 60:25:0030210:19 на расстоянии 101,33 м; далее от точки 15 до точки 16 в юго-западном направлении по северной границе земельного участка с кадастровым номером 60:25:0030210:19 на расстоянии 50,63 м; далее от точки 16 до точки 17 в северном направлении по восточной границе земельного участка с кадастровым номером 60:25:0030210:14 на расстоянии 16,84 м; далее от точки 17 до точки 18 в западном направлении между характерными точками земельного участка с кадастровым номером 60:25:0030210:14 на расстоянии 44,96 м; далее от точки 18 до точки 19 в северном направлении по западной границе земельного участка с кадастровым номером 60:25:0030210:14 на расстоянии 125,79 м; далее от точки 19 до точки 1 в северном направлении между характерными точками кадастрового квартала 60:25:0030210 и земельного участка с кадастровым номером 60:25:0030210:14 на расстоянии 17,95 м.

ЕЗРЗ-1 участок 2

Граница ЕЗРЗ-1 участка 2 начинается от точки 1 и идет до точки 2 в северо-восточном направлении по юго-западной границе кадастрового квартала 60:25:0020603 на расстоянии 78,72 м; далее от точки 2 через точки 3, 4 до точки 5 в северном направлении по западной и северо-западной границам кадастрового квартала 60:25:0020603 на расстоянии 258,86 м; далее от точки 5 через точку 6 до точки 7 в восточном направлении по улице Горицкой на расстоянии 39,97 м; далее от точки 7 до точки 8 в южном направлении от улицы Горицкой до характерной точки земельного участка с кадастровым номером 60:25:0020603:19 на расстоянии 16,00 м; далее от точки 8 до точки 9 в южном направлении по западной границе земельного участка с кадастровым номером 60:25:0020603:19 на расстоянии 50,56 м; далее от точки 9 до точки 10 в южном направлении между характерными точками земельных участков с кадастровыми номерами 60:25:0020603:19, 60:25:0020603:15 на расстоянии 19,07 м; далее от точки 10 до точки 11 в южном направлении между характерными точками земельных участков с кадастровыми номерами 60:25:0020603:15, 60:25:0020603:16 на расстоянии 17,21 м; далее от точки 11 через точку 12 до точки 13 в южном направлении по западным границам земельных участков с кадастровыми номерами 60:25:0020603:16, 60:25:0020603:5 на расстоянии 29,92 м; далее от точки 13 до точки 14 в южном

направлении между характерными точками земельных участков с кадастровыми номерами 60:25:0020603:5, 60:25:0020603:4 на расстоянии 28,02 м; далее от точки 14 до точки 15 в юго-западном направлении между характерными точками земельного участка с кадастровым номером 60:25:0020603:4 на расстоянии 7,03 м; далее от точки 15 до точки 16 в южном направлении по западной границе земельного участка с кадастровым номером 60:25:0020603:4 на расстоянии 18,56 м; далее от точки 16 до точки 17 в южном направлении между характерными точками земельных участков с кадастровыми номерами 60:25:0020603:4, 60:25:0020603:2 на расстоянии 28,70 м; далее от точки 17 через точки 18, 19 до точки 20 в южном направлении по западным границам земельных участков с кадастровыми номерами 60:25:0020603:2, 60:25:0020603:1 на расстоянии 61,40 м; далее от точки 20 до точки 21 в юго-западном направлении между характерными точками земельного участка с кадастровым номером 60:25:0020603:1 и кадастрового квартала 60:25:0020901 на расстоянии 67,11 м; далее от точки 21 через точку 22 до точки 23 в восточном направлении по северной границе кадастрового квартала 60:25:0020901 на расстоянии 122,84 м; далее от точки 23 до точки 24 в юго-западном направлении по восточной границе кадастрового квартала 60:25:0020901 на расстоянии 192,71 м; далее от точки 24 до точки 25 в юго-западном направлении по северо-западной границе кадастрового квартала 60:25:0020905 на расстоянии 107,36 м; далее от точки 25 до точки 26 в юго-восточном направлении по южной границе кадастрового квартала 60:25:0020905 на расстоянии 191,47 м; далее от точки 26 через точки 27, 28 до точки 29 в юго-западном направлении по восточной границе кадастрового квартала 60:25:0020906 на расстоянии 270,29 м; далее от точки 29 до точки 30 в южном направлении по юго-восточной границе кадастрового квартала 60:25:0020906 на расстоянии 56,04 м; далее от точки 30 до точки 31 в западном направлении по южной границе 60:25:0020906 на расстоянии 64,09 м; далее от точки 31 через точку 32 до точки 33 в южном направлении по восточной границе кадастрового квартала 60:25:0020909 на расстоянии 197,20 м; далее от точки 33 через точку 34 до точки 35 в юго-восточном направлении по юго-восточной границе кадастрового квартала 60:25:0020909 на расстоянии 155,81 м; далее от точки 35 до точки 36 в западном направлении по южной границе кадастрового квартала 60:25:0020909 на расстоянии 36,58 м; далее от точки 36 до точки 37 в юго-западном направлении по южной границе кадастрового квартала 60:25:0020909 на расстоянии 45,61 м; далее от точки 37 через точку 38 до точки 39 в западном направлении по южной границе кадастрового квартала 60:25:0020909 на расстоянии 114,72 м; далее от точки 39 через точку 40 до точки 41 в северном направлении по юго-западной границе кадастрового квартала 60:25:0020909 на расстоянии 157,82 м; далее от точки 41 до точки 42 в западном направлении по южной границе кадастрового квартала 60:25:0020908 на расстоянии 152,13 м; далее от точки 42 через точку 43 до точки 44 в северном направлении по западной границе кадастрового квартала 60:25:0020908 на расстоянии 241,75 м; далее от точки 44 через точки 45, 46 до точки 47 в северном направлении по западной границе кадастрового квартала

60:25:0020904 на расстоянии 273,27 м; далее от точки 47 через точку 48 до точки 49 в северо-восточном направлении по западной и северо-западной границам кадастрового квартала 60:25:0020904 на расстоянии 404,28 м; далее от точки 49 до точки 1 в северо-восточном направлении по северо-западной границе кадастрового квартала 60:25:0020901 на расстоянии 61,10 м.

ЕЗРЗ-1 участок 3

Граница ЕЗРЗ-1 участка 3 начинается от точки 1 и идет до точки 2 в северо-восточном направлении по северной границе кадастрового квартала 60:25:0031201 на расстоянии 102,42 м; далее от точки 2 до точки 3 в восточном направлении по северной границе кадастрового квартала 60:25:0031201 на расстоянии 47,21 м; далее от точки 3 до точки 4 в юго-восточном направлении между характерными точками кадастрового квартала 60:25:0031201 и земельного участка с кадастровым номером 60:25:0031201:1 на расстоянии 59,63 м; далее от точки 4 через точки 5, 6, 7 до точки 8 в юго-восточном направлении по северной границе земельного участка с кадастровым номером 60:25:0031201:1 на расстоянии 101,75 м; далее от точки 8 через точки 9, 10, 11 до точки 12 в юго-восточном направлении по северо-восточной границе земельного участка с кадастровым номером 60:25:0031201:7 на расстоянии 102,27 м; далее от точки 12 до точки 13 в юго-восточном направлении между характерными точками земельных участков с кадастровыми номерами 60:25:0031201:1, 60:25:0031201:7 на расстоянии 86,84 м; далее от точки 13 до точки 14 в северо-восточном направлении по северной границе земельного участка с кадастровым номером 60:25:0031201:1 на расстоянии 19,19 м; далее от точки 14 до точки 15 в юго-восточном направлении по северной границе земельного участка с кадастровым номером 60:25:0031201:1 на расстоянии 13,03 м; далее от точки 15 через точку 16 до точки 17 в южном направлении по восточной границе земельного участка с кадастровым номером 60:25:0031201:1 на расстоянии 51,81 м; далее от точки 17 до точки 18 в западном направлении по восточной границе земельного участка с кадастровым номером 60:25:0031201:1 (совпадает с границей объекта культурного наследия федерального значения «Казанская церковь», кон. XVIII в.) на расстоянии 3,22 м; далее от точки 18 до точки 19 в южном направлении по восточной границе земельного участка с кадастровым номером 60:25:0031201:1 (совпадает с границей объекта культурного наследия федерального значения «Казанская церковь», кон. XVIII в.) на расстоянии 6,48 м; далее от точки 19 до точки 20 в западном направлении по восточной границе земельного участка с кадастровым номером 60:25:0031201:1 (совпадает с границей объекта культурного наследия федерального значения «Казанская церковь», кон. XVIII в.) на расстоянии 4,34 м; далее от точки 20 до точки 21 в южном направлении по восточной границе земельного участка с кадастровым номером 60:25:0031201:1 (совпадает с границей объекта культурного наследия федерального значения «Казанская церковь», кон. XVIII в.) на расстоянии 33,81 м; далее от точки 21 до точки 22 в юго-восточном направлении по восточной границе земельного участка с

кадастровым номером 60:25:0031201:1 (совпадает с границей объекта культурного наследия федерального значения «Казанская церковь», кон. XVIII в.) на расстоянии 17,80 м; далее от точки 22 до точки 23 в западном направлении по восточной границе земельного участка с кадастровым номером 60:25:0031201:1 (совпадает с границей объекта культурного наследия федерального значения «Казанская церковь», кон. XVIII в.) на расстоянии 39,22 м; далее от точки 23 через точку 24 до точки 25 в южном направлении по юго-восточной границе земельного участка с кадастровым номером 60:25:0031201:1 (совпадает с границей объекта культурного наследия федерального значения «Казанская церковь», кон. XVIII в.) на расстоянии 83,70 м; далее от точки 25 до точки 26 в восточном направлении по северной границе земельного участка с кадастровым номером 60:25:0031201:22 (совпадает с границей объекта культурного наследия федерального значения «Казанская церковь», кон. XVIII в.) на расстоянии 6,35 м; далее от точки 26 до точки 27 в юго-восточном направлении по границе забора на расстоянии 19,69 м; далее от точки 27 до точки 28 в южном направлении по границе объекта культурного наследия федерального значения «Казанская церковь», кон. XVIII в., на расстоянии 44,50 м; далее от точки 28 через точки 29, 30, 31 до точки 32 в северо-западном направлении по южной границе кадастрового квартала 60:25:0031201 на расстоянии 265,13 м; далее от точки 32 до точки 33 в северном направлении по юго-западной границе кадастрового квартала 60:25:0031201 на расстоянии 84,70 м; далее от точки 33 до точки 34 в северо-западном направлении по юго-западной границе кадастрового квартала 60:25:0031201 на расстоянии 78,78 м; далее от точки 34 через точки 35, 36 до точки 37 в северо-западном направлении по западной границе кадастрового квартала 60:25:0031201 на расстоянии 138,37 м; далее от точки 37 через точку 38 до точки 39 в северном направлении по северо-западной границе кадастрового квартала 60:25:0031201 на расстоянии 107,90 м; далее от точки 39 до точки 1 в северо-восточном направлении по северной границе кадастрового квартала 60:25:0031201 на расстоянии 42,33 м.

ЕЗРЗ-1 участок 4

Граница ЕЗРЗ-1 участка 4 начинается от точки 1 и идет до точки 2 в северо-восточном направлении по северной границе кадастрового квартала 60:25:0031301 на расстоянии 33,26 м; далее от точки 2 до точки 3 в северном направлении между характерными точками земельного участка с кадастровым номером 60:25:0031204:2 и кадастрового квартала 60:25:0031301 на расстоянии 36,33 м; далее от точки 3 до точки 4 в северном направлении между характерными точками земельных участков с кадастровыми номерами 60:25:0031204:2, 60:25:0031204:14 на расстоянии 49,56 м; далее от точки 4 до точки 5 в восточном направлении по северной границе земельного участка с кадастровым номером 60:25:0031204:14 на расстоянии 76,60 м; далее от точки 5 до точки 6 в восточном направлении между характерными точками земельного участка с кадастровым номером 60:25:0031204:14 и кадастрового квартала 60:25:0030809 на расстоянии 50,73 м; далее от точки 6 через точку 7 до точки 8

в юго-восточном направлении по юго-западной границе кадастрового квартала 60:25:0030809 на расстоянии 73,70 м; далее от точки 8 до точки 9 в юго-восточном направлении по западной границе кадастрового квартала 60:25:0030807 на расстоянии 9,32 м; далее от точки 9 до точки 10 в юго-восточном направлении по северо-восточной границе кадастрового квартала 60:25:0031302 на расстоянии 258,77 м; далее от точки 10 через точку 11 до точки 12 в юго-восточном направлении по северо-восточной границе кадастрового квартала 60:25:0031303 на расстоянии 281,38 м; далее от точки 12 через точки 13, 14 до точки 15 в юго-западном направлении по восточной границе кадастрового квартала 60:25:0031303 на расстоянии 223,01 м; далее от точки 15 до точки 16 в западном направлении по южной границе кадастрового квартала 60:25:0031303 на расстоянии 132,55 м; далее от точки 16 через точки 17, 18 до точки 19 в южном направлении по юго-восточной границе кадастрового квартала 60:25:0031301 на расстоянии 178,78 м; далее от точки 19 до точки 20 в западном направлении по южной границе кадастрового квартала 60:25:0031301 на расстоянии 5,76 м; далее от точки 20 до точки 21 в северном направлении по южной границе кадастрового квартала 60:25:0031301 на расстоянии 18,56 м; далее от точки 21 через точку 22 до точки 23 в северо-западном направлении по южной границе кадастрового квартала 60:25:0031301 на расстоянии 31,47 м; далее от точки 23 через точку 24 до точки 25 в северном направлении по южной границе кадастрового квартала 60:25:0031301 на расстоянии 9,48 м; далее от точки 25 до точки 26 в юго-западном направлении по южной границе кадастрового квартала 60:25:0031301 на расстоянии 9,74 м; далее от точки 26 до точки 27 в южном направлении по южной границе кадастрового квартала 60:25:0031301 на расстоянии 13,43 м; далее от точки 27 через точку 28 до точки 29 в западном направлении по южной границе кадастрового квартала 60:25:0031301 на расстоянии 177,71 м; далее от точки 29 до точки 30 в юго-западном направлении по южной границе кадастрового квартала 60:25:0031301 на расстоянии 4,11 м; далее от точки 30 до точки 31 в западном направлении по южной границе кадастрового квартала 60:25:0031301 на расстоянии 87,55 м; далее от точки 31 через точку 32 до точки 33 в северо-западном направлении по южной границе кадастрового квартала 60:25:0031301 на расстоянии 24,13 м; далее от точки 33 до точки 34 в западном направлении по южной границе кадастрового квартала 60:25:0031301 на расстоянии 165,50 м; далее от точки 34 через точки 35, 36 до точки 37 в северном направлении по западной границе кадастрового квартала 60:25:0031301 на расстоянии 217,06 м; далее от точки 37 до точки 38 в северо-восточном направлении по северо-западной границе кадастрового квартала 60:25:0031301 на расстоянии 94,62 м; далее от точки 38 до точки 1 в северо-восточном направлении по северной границе кадастрового квартала 60:25:0031301 на расстоянии 68,38 м.

ЕЗРЗ-2 участок 1

Граница ЕЗРЗ-2 участка 1 начинается от точки 1 и идет через точки 2, 3 до точки 4 в северо-восточном направлении по северной и северо-западной

границам кадастрового квартала 60:25:0020703 на расстоянии 126,25 м; далее от точки 4 через точки 5, 6 до точки 7 в восточном направлении по северной и северо-западной границам кадастрового квартала 60:25:0020717 на расстоянии 157,00 м; далее от точки 7 через точки 8, 9 до точки 10 в восточном направлении по северной границе кадастрового квартала 60:25:0020718 на расстоянии 128,55 м; далее от точки 10 до точки 11 в южном направлении по северо-восточной границе кадастрового квартала 60:25:0020718 на расстоянии 17,11 м; далее от точки 11 до точки 12 в западном направлении по границе благоустройства территории на расстоянии 48,60 м; далее от точки 12 до точки 13 в южном направлении по границе благоустройства территории на расстоянии 79,71 м; далее от точки 13 до точки 14 в юго-восточном направлении по границе благоустройства территории на расстоянии 45,94 м; далее от точки 14 через точки 15, 16 до точки 17 в южном направлении по восточной границе кадастрового квартала 60:25:0020718 на расстоянии 160,23 м; далее от точки 17 до точки 18 в юго-западном направлении между характерными точками кадастрового квартала 60:25:0020718 на расстоянии 44,60 м; далее от точки 18 до точки 19 в северо-западном направлении между характерными точками кадастровых кварталов 60:25:0020718, 60:25:0020717 на расстоянии 71,97 м; далее от точки 19 через точку 20 до точки 21 в северо-западном направлении по южной границе кадастрового квартала 60:25:0020717 на расстоянии 63,67 м; далее от точки 21 до точки 22 в юго-западном направлении по южной границе кадастрового квартала 60:25:0020717 на расстоянии 14,93 м; далее от точки 22 до точки 23 в юго-западном направлении по юго-восточной границе кадастрового квартала 60:25:0020703 на расстоянии 105,62 м; далее от точки 23 до точки 24 в юго-западном направлении по юго-восточной границе кадастрового квартала 60:25:0020704 на расстоянии 153,77 м; далее от точки 24 до точки 25 в северо-западном направлении по юго-западной границе кадастрового квартала 60:25:0020704 на расстоянии 141,41 м; далее от точки 25 до точки 26 в южном направлении по северо-западной границе кадастрового квартала 60:25:0020709 на расстоянии 305,39 м; далее от точки 26 до точки 27 в юго-восточном направлении по восточной границе кадастрового квартала 60:25:0020603 на расстоянии 26,77 м; далее от точки 27 до точки 28 в южном направлении по восточной границе кадастрового квартала 60:25:0020603 на расстоянии 68,87 м; далее от точки 28 до точки 29 в южном направлении по восточной и юго-восточной границам кадастрового квартала 60:25:0020603 на расстоянии 222,39 м; далее от точки 29 до точки 30 в западном направлении по южной границе кадастрового квартала 60:25:0020603 на расстоянии 63,22 м; далее от точки 30 до точки 31 в северном направлении между характерными точками кадастрового квартала 60:25:0020603 и земельного участка с кадастровым номером 60:25:0020603:1 на расстоянии 67,11 м; далее от точки 31 через точки 32, 33 до точки 34 в северном направлении по западным границам земельных участков с кадастровыми номерами 60:25:0020603:1, 60:25:0020603:2 на расстоянии 61,40 м; далее от точки 34 до точки 35 в северном направлении между характерными точками земельных участков с кадастровыми номерами 60:25:0020603:2,

60:25:0020603:4 на расстоянии 28,70 м; далее от точки 35 до точки 36 в северном направлении по западной границе земельного участка с кадастровым номером 60:25:0020603:4 на расстоянии 18,56 м; далее от точки 36 до точки 37 в северо-восточном направлении по западной границе земельного участка с кадастровым номером 60:25:0020603:4 на расстоянии 7,03 м; далее от точки 37 до точки 38 в северном направлении между характерными точками земельных участков с кадастровыми номерами 60:25:0020603:4, 60:25:0020603:5 на расстоянии 28,02 м; далее от точки 38 через точку 39 до точки 40 в северном направлении по западным границам земельных участков с кадастровыми номерами 60:25:0020603:5, 60:25:0020603:16 на расстоянии 29,92 м; далее от точки 40 до точки 41 в северо-восточном направлении между характерными точками земельных участков с кадастровыми номерами 60:25:0020603:16, 60:25:0020603:15 на расстоянии 17,21 м; далее от точки 41 до точки 42 в северном направлении между характерными точками земельных участков с кадастровыми номерами 60:25:0020603:15, 60:25:0020603:19 на расстоянии 19,07 м; далее от точки 42 до точки 43 в северном направлении по западной границе земельного участка с кадастровым номером 60:25:0020603:19 на расстоянии 50,56 м; далее от точки 43 до точки 44 в северном направлении от характерной точки земельного участка с кадастровым номером 60:25:0020603:19 до улицы Горицкой на расстоянии 16,00 м; далее от точки 44 через точку 45 до точки 46 в западном направлении по улице Горицкой на расстоянии 39,97 м; далее от точки 46 через точку 47 до точки 48 в северо-восточном направлении по западной границе кадастрового квартала 60:25:0020707 на расстоянии 311,69 м; далее от точки 48 через точку 49 до точки 50 в северо-восточном направлении по западной границе кадастрового квартала 60:25:0020708 на расстоянии 135,79 м; далее от точки 50 до точки 1 в северо-восточном направлении по северной границе кадастрового квартала 60:25:0020708 на расстоянии 34,93 м.

ЕЗРЗ-2 участок 2

Граница ЕЗРЗ-2 участка 2 начинается от точки 1 и идет до точки 2 в юго-восточном направлении между характерными точками земельных участков с кадастровыми номерами 60:25:0031201:1, 60:25:0031203:7 на расстоянии 16,70 м; далее от точки 2 до точки 3 в восточном направлении по северной границе земельного участка с кадастровым номером 60:25:0031203:7 на расстоянии 25,74 м; далее от точки 3 до точки 4 в северо-восточном направлении по северо-западной границе земельного участка с кадастровым номером 60:25:0031203:6 на расстоянии 36,72 м; далее от точки 4 до точки 5 в северо-восточном направлении между характерными точками земельных участков с кадастровыми номерами 60:25:0031203:19, 60:25:0031203:6 на расстоянии 22,21 м; далее от точки 5 до точки 6 в северо-восточном направлении по северо-западной границе земельного участка с кадастровым номером 60:25:0031203:19 на расстоянии 34,18 м; далее от точки 6 до точки 7 в северо-восточном направлении по северо-западной границе земельного участка с кадастровым номером 60:25:0031203:3 на расстоянии 20,13 м; далее от точки 7

до точки 8 в южном направлении по северной границе земельного участка с кадастровым номером 60:25:0031203:49 на расстоянии 2,06 м; далее от точки 8 до точки 9 в северо-восточном направлении между характерными точками земельного участка с кадастровым номером 60:25:0031203:49 на расстоянии 20,34 м; далее от точки 9 через точки 10, 11, 12, 13 до точки 14 в северо-восточном направлении по северо-западной границе земельного участка с кадастровым номером 60:25:0031203:1 на расстоянии 32,85 м; далее от точки 14 до точки 15 в северном направлении между характерными точками земельных участков с кадастровыми номерами 60:25:0031203:47, 60:25:0031203:1 на расстоянии 18,88 м; далее от точки 15 до точки 16 в северном направлении по западной границе земельного участка с кадастровым номером 60:25:0031203:47 на расстоянии 20,99 м; далее от точки 16 через точку 17 до точки 18 в юго-восточном направлении по северо-восточным границам земельных участков с кадастровыми номерами 60:25:0031203:46, 60:25:0031203:47 на расстоянии 56,25 м; далее от точки 18 до точки 19 в юго-восточном направлении между характерными точками земельных участков с кадастровыми номерами 60:25:0031203:46, 60:25:0031204:9 на расстоянии 8,40 м; далее от точки 19 до точки 20 в юго-восточном направлении по северо-восточной границе земельного участка с кадастровым номером 60:25:0031204:9 на расстоянии 27,92 м; далее от точки 20 до точки 21 в юго-восточном направлении между характерными точками земельных участков с кадастровыми номерами 60:25:0031204:1, 60:25:0031204:9 на расстоянии 3,92 м; далее от точки 21 до точки 22 в юго-восточном направлении по северо-восточной границе земельного участка с кадастровым номером 60:25:0031204:1 на расстоянии 44,79 м; далее от точки 22 до точки 23 в юго-восточном направлении между характерными точками земельных участков с кадастровыми номерами 60:25:0031204:2, 60:25:0031204:1 на расстоянии 3,40 м; далее от точки 23 до точки 24 в юго-восточном направлении по северо-восточной границе земельного участка с кадастровым номером 60:25:0031204:2 на расстоянии 36,34 м; далее от точки 24 до точки 25 в южном направлении между характерными точками земельного участка с кадастровым номером 60:25:0031204:2 и кадастрового квартала 60:25:0031202 на расстоянии 36,33 м; далее от точки 25 через точки 26, 27 до точки 28 в юго-западном направлении по юго-восточной границе кадастрового квартала 60:25:0031202 на расстоянии 196,26 м; далее от точки 28 через точку 29 до точки 30 в северо-западном направлении по южной границе кадастрового квартала 60:25:0031202 на расстоянии 82,88 м; далее от точки 30 до точки 31 в западном направлении по южной границе кадастрового квартала 60:25:0031202 на расстоянии 24,00 м; далее от точки 31 через точку 32 до точки 33 в западном направлении по южной границе кадастрового квартала 60:25:0031203 на расстоянии 125,19 м; далее от точки 33 до точки 1 в северном направлении между характерными точками земельного участка с кадастровым номером 60:25:0031201:1 и кадастрового квартала 60:25:0031203 на расстоянии 43,47 м.

ЕЗРЗ-3 участок 1

Граница ЕЗРЗ-3 участка 1 начинается от точки 1 и идет до точки 2 в юго-восточном направлении по юго-западной границе кадастрового квартала 60:25:0020704 на расстоянии 141,41 м; далее от точки 2 до точки 3 в юго-восточном направлении по юго-западной границе кадастрового квартала 60:25:0020702 на расстоянии 176,33 м; далее от точки 3 до точки 4 в юго-восточном направлении по юго-западной границе кадастрового квартала 60:25:0020705 на расстоянии 191,13 м; далее от точки 4 до точки 5 в юго-восточном направлении по юго-западной границе кадастрового квартала 60:25:0020706 на расстоянии 149,95 м; далее от точки 5 до точки 6 в юго-западном направлении по восточной границе кадастрового квартала 60:25:0020711 на расстоянии 71,77 м; далее от точки 6 через точку 7 до точки 8 в юго-восточном направлении между характерными точками кадастрового квартала 60:25:0020711 и земельного участка с кадастровым номером 60:25:0020712:5 на расстоянии 36,96 м; далее от точки 8 до точки 9 в юго-восточном направлении между характерной точкой земельного участка с кадастровым номером 60:25:0020712:5 и восточным углом дома № 9 на набережной А. Матросова на расстоянии 115,39 м; далее от точки 9 до точки 10 в юго-восточном направлении до характерной точки кадастрового квартала 60:25:0021001 на расстоянии 13,04 м; далее от точки 10 до точки 11 в юго-западном направлении по западной границе кадастрового квартала 60:25:0021001 на расстоянии 225,29 м; далее от точки 11 до точки 12 в юго-западном направлении по северной границе кадастрового квартала 60:25:0021003 на расстоянии 229,07 м; далее от точки 12 до точки 13 в северо-западном направлении по северной границе кадастрового квартала 60:25:0021003 на расстоянии 200,78 м; далее от точки 13 через точки 14, 15 до точки 16 в юго-западном направлении по северной границе кадастрового квартала 60:25:0021003 на расстоянии 119,30 м; далее от точки 16 через точку 17 до точки 18 в западном направлении по северной границе кадастрового квартала 60:25:0021003 на расстоянии 184,31 м; далее от точки 18 до точки 19 в юго-западном направлении между характерными точками кадастровых кварталов 60:25:0020907, 60:25:0020905 на расстоянии 2,77 м; далее от точки 19 до точки 20 в юго-западном направлении по юго-восточной границе кадастрового квартала 60:25:0020905 на расстоянии 109,45 м; далее от точки 20 до точки 21 в северо-западном направлении по юго-западной границе кадастрового квартала 60:25:0020905 на расстоянии 191,47 м; далее от точки 21 до точки 22 в северо-восточном направлении по северо-западной границе кадастрового квартала 60:25:0020905 на расстоянии 107,36 м; далее от точки 22 до точки 23 в северо-восточном направлении по северо-западной границе кадастрового квартала 60:25:0020902 на расстоянии 192,71 м; далее от точки 23 до точки 24 в западном направлении по южной границе кадастрового квартала 60:25:0020713 на расстоянии 59,62 м; далее от точки 24 до точки 25 в северном направлении по западной границе кадастрового квартала 60:25:0020713 на расстоянии 222,39 м; далее от точки 25 до точки 26 в северном направлении по северо-западной границе кадастрового квартала 60:25:0020713 на расстоянии

68,87 м; далее от точки 26 до точки 27 в северо-западном направлении между характерными точками кадастровых кварталов 60:25:0020713, 60:25:0020707 на расстоянии 26,77 м; далее от точки 27 до точки 1 в северном направлении по восточной границе кадастрового квартала 60:25:0020707 на расстоянии 305,39 м.

ЕЗРЗ-3 участок 2

Граница ЕЗРЗ-3 участка 2 начинается от точки 1 и идет через точку 2 до точки 3 в восточном направлении по северной границе кадастрового квартала 60:25:0020910 на расстоянии 96,89 м; далее от точки 3 через точку 4 до точки 5 в северо-восточном направлении по северной границе кадастрового квартала 60:25:0020910 на расстоянии 34,92 м; далее от точки 5 через точку 6 до точки 7 в северо-восточном направлении по северо-западной границе кадастрового квартала 60:25:0021002 на расстоянии 111,43 м; далее от точки 7 до точки 8 в южном направлении по юго-западной границе объекта культурного наследия федерального значения «Земляная крепость, построенная по приказу Петра I в 1704-1708 гг. в связи с опасностью вторжения войск короля Карла XII» на расстоянии 3,12 м; далее от точки 8 до точки 9 в южном направлении по юго-западной границе объекта культурного наследия федерального значения «Земляная крепость, построенная по приказу Петра I в 1704-1708 гг. в связи с опасностью вторжения войск короля Карла XII» на расстоянии 56,03 м; далее от точки 9 до точки 10 в южном направлении по юго-западной границе объекта культурного наследия федерального значения «Земляная крепость, построенная по приказу Петра I в 1704-1708 гг. в связи с опасностью вторжения войск короля Карла XII» на расстоянии 65,88 м; далее от точки 10 до точки 11 в юго-восточном направлении по юго-западной границе объекта культурного наследия федерального значения «Земляная крепость, построенная по приказу Петра I в 1704-1708 гг. в связи с опасностью вторжения войск короля Карла XII» на расстоянии 43,89 м; далее от точки 11 до точки 12 в юго-западном направлении по юго-западной границе объекта культурного наследия федерального значения «Земляная крепость, построенная по приказу Петра I в 1704-1708 гг. в связи с опасностью вторжения войск короля Карла XII» на расстоянии 48,91 м; далее от точки 12 до точки 13 в юго-восточном направлении по юго-западной границе объекта культурного наследия федерального значения «Земляная крепость, построенная по приказу Петра I в 1704-1708 гг. в связи с опасностью вторжения войск короля Карла XII» на расстоянии 30,13 м; далее от точки 13 через точку 14 до точки 15 в южном направлении по юго-западной границе объекта культурного наследия федерального значения «Земляная крепость, построенная по приказу Петра I в 1704-1708 гг. в связи с опасностью вторжения войск короля Карла XII» на расстоянии 27,43 м; далее от точки 15 через точки 16, 17, 18 до точки 19 в юго-восточном направлении по юго-западной границе объекта культурного наследия федерального значения «Земляная крепость, построенная по приказу Петра I в 1704-1708 гг. в связи с опасностью вторжения войск короля Карла XII» на расстоянии 155,65 м; далее от точки 19 до точки 20 в западном направлении по южной границе земельного участка с кадастровым номером

60:25:0021002:4 на расстоянии 79,94 м; далее от точки 20 до точки 21 в западном направлении по южной границе земельного участка с кадастровым номером 60:25:0021002:4 на расстоянии 76,93 м; далее от точки 21 до точки 22 в западном направлении между характерными точками земельного участка с кадастровым номером 60:25:0021002:4 и кадастрового квартала 60:25:0021002 на расстоянии 86,66 м; далее от точки 22 до точки 23 в юго-западном направлении между характерными точками земельного участка с кадастровым номером 60:25:0020910:1 и кадастрового квартала 60:25:0021002 на расстоянии 10,25 м; далее от точки 23 до точки 24 в юго-западном направлении по южной границе земельного участка с кадастровым номером 60:25:0020910:1 на расстоянии 37,74 м; далее от точки 24 до точки 25 в юго-западном направлении по южной границе земельного участка с кадастровым номером 60:25:0020910:11 на расстоянии 46,59 м; далее от точки 25 до точки 26 в юго-западном направлении по южной границе земельного участка с кадастровым номером 60:25:0020910:12 на расстоянии 32,19 м; далее от точки 26 до точки 27 в юго-западном направлении от характерной точки земельного участка с кадастровым номером 60:25:0020910:12 по прямой до пересечения с кадастровым кварталом 60:25:0020910 на расстоянии 10,52 м; далее от точки 27 через точку 28 до точки 29 в северном направлении по западной границе кадастрового квартала 60:25:0020910 на расстоянии 125,03 м; далее от точки 29 до точки 1 в северном направлении по западной границе кадастрового квартала 60:25:0020910 на расстоянии 176,97 м.

ЕЗРЗ-3 участок 3

Граница ЕЗРЗ-3 участка 3 начинается от точки 1 и идет до точки 2 в юго-восточном направлении до характерной точки земельного участка с кадастровым номером 60:25:0030503:1 на расстоянии 3,31 м; далее от точки 2 до точки 3 в восточном направлении по южной границе земельного участка с кадастровым номером 60:25:0030503:31 на расстоянии 91,84 м; далее от точки 3 через точку 4 до точки 5 в восточном направлении по южной границе земельного участка с кадастровым номером 60:25:0030503:31 на расстоянии 74,95 м; далее от точки 5 до точки 6 в юго-восточном направлении по южной границе земельного участка с кадастровым номером 60:25:0030503:32 на расстоянии 45,55 м; далее от точки 6 до точки 7 в восточном направлении по южной границе земельного участка с кадастровым номером 60:25:0030503:32 на расстоянии 32,65 м; далее от точки 7 до точки 8 в южном направлении по юго-западной границе земельного участка с кадастровым номером 60:25:0030503:838 на расстоянии 11,14 м; далее от точки 8 до точки 9 в восточном направлении по южной границе земельного участка с кадастровым номером 60:25:0030503:838 на расстоянии 58,99 м; далее от точки 9 до точки 10 в восточном направлении по границе благоустройства территории на расстоянии 62,70 м; далее от точки 10 до точки 11 в юго-восточном направлении по восточной границе кадастрового квартала 60:25:0030503 на расстоянии 105,89 м; далее от точки 11 через точку 12 до точки 13 в юго-

западном направлении по восточной границе кадастрового квартала 60:25:0030503 на расстоянии 117,60 м; далее от точки 13 до точки 14 в южном направлении по юго-восточной границе кадастрового квартала 60:25:0030503 на расстоянии 157,31 м; далее от точки 14 до точки 15 в южном направлении по юго-восточной границе кадастрового квартала 60:25:0030506 на расстоянии 155,28 м; далее от точки 15 до точки 16 в юго-восточном направлении по юго-западной границе кадастрового квартала 60:25:0030504 на расстоянии 361,59 м; далее от точки 16 до точки 17 в северном направлении по юго-восточной границе кадастрового квартала 60:25:0030504 на расстоянии 148,35 м; далее от точки 17 до точки 18 в юго-восточном направлении по северо-восточной границе кадастрового квартала 60:25:0031101 на расстоянии 135,41 м; далее от точки 18 через точки 19, 20 до точки 21 в юго-восточном направлении по восточной границе кадастрового квартала 60:25:0031101 на расстоянии 168,73 м; далее от точки 21 до точки 22 в южном направлении по юго-восточной границе кадастрового квартала 60:25:0031101 на расстоянии 307,75 м; далее от точки 22 до точки 23 в южном направлении по юго-восточной границе кадастрового квартала 60:25:0030901 на расстоянии 222,96 м; далее от точки 23 до точки 24 в южном направлении по юго-восточной границе кадастрового квартала 60:25:0030902 на расстоянии 193,83 м; далее от точки 24 до точки 25 в южном направлении по юго-восточной границе кадастрового квартала 60:25:0030905 на расстоянии 179,40 м; далее от точки 25 через точку 26 до точки 27 в южном направлении по юго-восточной границе кадастрового квартала 60:25:0030907 на расстоянии 254,25 м; далее от точки 27 через точку 28 до точки 29 в северо-западном направлении по юго-западной границе кадастрового квартала 60:25:0030907 на расстоянии 281,38 м; далее от точки 29 до точки 30 в северо-западном направлении по юго-западной границе кадастрового квартала 60:25:0030807 на расстоянии 258,77 м; далее от точки 30 до точки 31 в северо-восточном направлении до характерной точки земельного участка с кадастровым номером 60:25:0030807:12 на расстоянии 11,83 м; далее от точки 31 до точки 32 в северо-восточном направлении по западной границе земельного участка с кадастровым номером 60:25:0030807:12 на расстоянии 41,13 м; далее от точки 32 через точки 33, 34 до точки 35 в северо-восточном направлении по западной границе земельного участка с кадастровым номером 60:25:0030807:2 на расстоянии 156,90 м; далее от точки 35 до точки 36 в северо-восточном направлении по западной границе земельного участка с кадастровым номером 60:25:0030807:11 на расстоянии 44,63 м; далее от точки 36 до точки 37 в юго-восточном направлении по северной границе земельного участка с кадастровым номером 60:25:0030807:11 на расстоянии 3,00 м; далее от точки 37 до точки 38 в северо-восточном направлении через улицу Комсомольскую до пересечения с земельным участком с кадастровым номером 60:25:0030807:11 на расстоянии 10,14 м; далее от точки 38 до точки 39 в юго-восточном направлении по южной границе кадастрового квартала 60:25:0030808 на расстоянии 45,04 м; далее от точки 39 до точки 40 в северо-восточном направлении по западной границе кадастрового квартала 60:25:0030806 на расстоянии 190,75 м; далее от точки 40 до точки 41 в северо-восточном

направлении по западной границе кадастрового квартала 60:25:0030805 на расстоянии 188,96 м; далее от точки 41 через точки 42, 43 до точки 44 в юго-восточном направлении по юго-западной границе кадастрового квартала 60:25:0030803 на расстоянии 206,02 м; далее от точки 44 до точки 45 в северном направлении по юго-восточной границе кадастрового квартала 60:25:0030803 на расстоянии 227,97 м; далее от точки 45 до точки 46 в северо-западном направлении по северо-восточной границе кадастрового квартала 60:25:0030803 на расстоянии 202,17 м; далее от точки 46 до точки 47 в северо-западном направлении по северо-восточной границе кадастрового квартала 60:25:0030802 на расстоянии 162,09 м; далее от точки 47 через точку 48 до точки 49 в северо-западном направлении по северо-восточной границе кадастрового квартала 60:25:0030801 на расстоянии 140,33 м; далее от точки 49 до точки 50 в северо-западном направлении по северо-восточной границе кадастрового квартала 60:25:0030810 на расстоянии 14,79 м; далее от точки 50 через точку 51 до точки 52 в северном направлении через проспект Ленина до характерной точки земельного участка с кадастровым номером 60:25:0030510:7 на расстоянии 22,09 м; далее от точки 52 через точку 53 до точки 54 в северном направлении по юго-восточной границе земельного участка с кадастровым номером 60:25:0030510:7 на расстоянии 26,93 м; далее от точки 54 до точки 55 в северо-западном направлении по юго-восточной границе земельного участка с кадастровым номером 60:25:0030510:7 на расстоянии 9,59 м; далее от точки 55 до точки 56 в северном направлении по юго-восточной границе земельного участка с кадастровым номером 60:25:0030510:7 на расстоянии 1,74 м; далее от точки 56 до точки 57 в северо-западном направлении по юго-восточной границе земельного участка с кадастровым номером 60:25:0030510:7 на расстоянии 2,98 м; далее от точки 57 до точки 58 в северном направлении по юго-восточной границе земельного участка с кадастровым номером 60:25:0030510:7 на расстоянии 1,42 м; далее от точки 58 до точки 59 в северном направлении по юго-восточной границе земельного участка с кадастровым номером 60:25:0030510:7 на расстоянии 10,81 м; далее от точки 59 до точки 60 в восточном направлении по юго-восточной границе земельного участка с кадастровым номером 60:25:0030510:7 на расстоянии 4,81 м; далее от точки 60 до точки 61 в северном направлении по юго-восточной границе земельного участка с кадастровым номером 60:25:0030510:7 на расстоянии 2,22 м; далее от точки 61 до точки 62 в юго-восточном направлении по юго-восточной границе земельного участка с кадастровым номером 60:25:0030510:7 на расстоянии 4,00 м; далее от точки 62 до точки 63 в восточном направлении по юго-восточной границе земельного участка с кадастровым номером 60:25:0030510:7 на расстоянии 2,15 м; далее от точки 63 через точку 64 до точки 65 в юго-восточном направлении по юго-восточной границе земельного участка с кадастровым номером 60:25:0030510:7 на расстоянии 5,44 м; далее от точки 65 через точку 66 до точки 67 в северном направлении по восточной границе земельного участка с кадастровым номером 60:25:0030510:7 на расстоянии 79,37 м; далее от точки 67 до точки 68 в юго-восточном направлении по восточной границе земельного участка с кадастровым номером 60:25:0030510:7

на расстоянии 27,60 м; далее от точки 68 до точки 69 в восточном направлении по восточной границе земельного участка с кадастровым номером 60:25:0030510:7 на расстоянии 4,77 м; далее от точки 69 до точки 70 в северном направлении по восточной границе земельного участка с кадастровым номером 60:25:0030510:7 на расстоянии 5,84 м; далее от точки 70 до точки 71 в северном направлении между характерными точками кадастрового квартала 60:25:0030506 и земельного участка с кадастровым номером 60:25:0030510:7 на расстоянии 16,48 м; далее от точки 71 до точки 72 в северном направлении по западной границе кадастрового квартала 60:25:0030506 на расстоянии 126,65 м; далее от точки 72 до точки 73 в северном направлении по юго-западной границе кадастрового квартала 60:25:0030503 на расстоянии 120,51 м; далее от точки 73 до точки 1 в северном направлении по западной границе кадастрового квартала 60:25:0030503 на расстоянии 110,17 м.

ЕЗРЗ-3.1 участок 1

Граница ЕЗРЗ-3.1 участка 1 начинается от точки 1 и идет до точки 2 в северо-восточном направлении по северо-западной границе кадастрового участка 60:25:0020905:4 на расстоянии 21,22 м; далее от точки 2 через точки 3, 4 до точки 5 в юго-восточном направлении по северо-восточной границе кадастрового участка 60:25:0020905:4 на расстоянии 40,72 м; далее от точки 5 через точки 6, 7, 8 до точки 9 в юго-западном направлении по юго-восточной границе кадастрового участка 60:25:0020905:4 на расстоянии 48,03 м; далее от точки 9 через точку 10 до точки 11 в северо-западном направлении по юго-западной границе кадастрового участка 60:25:0020905:4 на расстоянии 41,72 м; далее от точки 11 через точку 12 до точки 1 в северо-восточном направлении по северо-западной границе кадастрового участка 60:25:0020905:4 на расстоянии 31,34 м.

ЕЗРЗ-3.1 участок 2

Граница ЕЗРЗ-3.1 участка 2 начинается от точки 1 и идет до точки 2 в северо-восточном направлении по северо-западной границе кадастрового участка 60:25:0020905:10 на расстоянии 26,84 м; далее от точки 2 через точку 3 до точки 4 в юго-восточном направлении по северо-восточной границе кадастрового участка 60:25:0020905:10 на расстоянии 43,49 м; далее от точки 4 через точку 5 до точки 6 в юго-западном направлении по юго-восточной границе кадастрового участка 60:25:0020905:10 на расстоянии 30,16 м; далее от точки 6 через точку 7 до точки 8 в юго-западном направлении по юго-восточной границе кадастрового участка 60:25:0020905:11 на расстоянии 29,95 м; далее от точки 8 через точку 9 до точки 10 в северо-западном направлении по юго-западной границе кадастрового участка 60:25:0020905:11 на расстоянии 40,87 м; далее от точки 10 до точки 1 в северо-восточном направлении по северо-западной границе кадастрового участка 60:25:0020905:11 на расстоянии 29,17 м.

ЕЗРЗ-4 участок 1

Граница ЕЗРЗ-4 участка 1 начинается от точки 1 и идет до точки 2 в северном направлении по западной границе кадастрового квартала 60:25:0020907 на расстоянии 56,29 м; далее от точки 2 через точку 3 до точки 4 в северном направлении по северо-западной границе кадастрового квартала 60:25:0020907 на расстоянии 112,22 м; далее от точки 4 до точки 5 в восточном направлении по северной границе кадастрового квартала 60:25:0020907 на расстоянии 110,67 м; далее от точки 5 до точки 6 в южном направлении между характерными точками кадастрового квартала 60:25:0020907 и земельного участка с кадастровым номером 60:25:0020907:1 на расстоянии 31,42 м; далее от точки 6 до точки 7 в южном направлении по юго-восточной границе земельного участка с кадастровым номером 60:25:0020907:1 на расстоянии 190,55 м; далее от точки 7 до точки 8 в южном направлении между характерными точками земельного участка с кадастровым номером 60:25:0020907:1 и кадастрового квартала 60:25:0021002 на расстоянии 26,20 м; далее от точки 8 через точки 9, 10 до точки 11 в южном направлении по северо-западной границе кадастрового квартала 60:25:0021002 на расстоянии 214,89 м; далее от точки 11 через точку 12 до точки 13 в западном направлении по северной границе кадастрового квартала 60:25:0020910 на расстоянии 51,98 м; далее от точки 13 до точки 14 в северном направлении по юго-западной границе кадастрового квартала 60:25:0020907 на расстоянии 56,04 м; далее от точки 14 до точки 15 в северном направлении по западной границе кадастрового квартала 60:25:0020907 на расстоянии 193,57 м; далее от точки 15 до точки 1 в северном направлении по западной границе кадастрового квартала 60:25:0020907 на расстоянии 20,43 м.

ЕЗРЗ-4 участок 2

Граница ЕЗРЗ-4 участка 2 начинается от точки 1 и идет до точки 2 в северо-восточном направлении по юго-восточной границе кадастрового квартала 60:25:0020703 на расстоянии 105,62 м; далее от точки 2 до точки 3 северо-восточном направлении по южной границе кадастрового квартала 60:25:0020717 на расстоянии 14,93 м; далее от точки 3 через точку 4 до точки 5 в юго-восточном направлении по южной границе кадастрового квартала 60:25:0020717 на расстоянии 63,67 м; далее от точки 5 до точки 6 в юго-восточном направлении между характерными точками кадастровых кварталов 60:25:0020718, 60:25:0020717 на расстоянии 71,97 м; далее от точки 6 до точки 7 в южном направлении по северной границе кадастрового квартала 60:25:0020701 на расстоянии 22,88 м; далее от точки 7 через точки 8, 9 до точки 10 в юго-восточном направлении по границе благоустройства территории на расстоянии 126,76 м; далее от точки 10 до точки 11 в восточном направлении по границе благоустройства территории на расстоянии 61,56 м; далее от точки 11 до точки 12 в юго-восточном направлении по границе благоустройства территории на расстоянии 73,02 м; далее от точки 12 до точки 13 в северном направлении по границе благоустройства территории на расстоянии

75,42 м; далее от точки 13 до точки 14 в юго-восточном направлении по границе благоустройства территории на расстоянии 24,31 м; далее от точки 14 через точку 15 до точки 16 в южном направлении по северо-западной границе земельного участка с кадастровым номером 60:25:0020701:3 на расстоянии 42,74 м; далее от точки 16 до точки 17 в южном направлении по северо-западной границе земельного участка с кадастровым номером 60:25:0020701:3 на расстоянии 6,80 м; далее от точки 17 через точку 18 до точки 19 в южном направлении по западной и северо-западным границам земельного участка с кадастровым номером 60:25:0020701:3 на расстоянии 102,68 м; далее от точки 19 до точки 20 в северо-западном направлении по западной границе земельного участка с кадастровым номером 60:25:0020701:3 на расстоянии 17,35 м; далее от точки 20 до точки 21 в юго-западном направлении по западной границе земельного участка с кадастровым номером 60:25:0020701:3 на расстоянии 4,86 м; далее от точки 21 до точки 22 в юго-восточном направлении по западной границе земельного участка с кадастровым номером 60:25:0020701:3 на расстоянии 5,39 м; далее от точки 22 до точки 23 в юго-западном направлении по западной границе земельного участка с кадастровым номером 60:25:0020701:3 на расстоянии 3,26 м; далее от точки 23 до точки 24 в юго-восточном направлении по западной границе земельного участка с кадастровым номером 60:25:0020701:3 на расстоянии 18,80 м; далее от точки 24 до точки 25 в юго-западном направлении по юго-западной границе земельного участка с кадастровым номером 60:25:0020701:3 на расстоянии 4,85 м; далее от точки 25 до точки 26 в юго-восточном направлении по юго-западной границе земельного участка с кадастровым номером 60:25:0020701:3 на расстоянии 45,13 м; далее от точки 26 до точки 27 в юго-западном направлении по юго-западной границе земельного участка с кадастровым номером 60:25:0020701:3 на расстоянии 6,05 м; далее от точки 27 до точки 28 в юго-восточном направлении по юго-западной границе земельного участка с кадастровым номером 60:25:0020701:3 на расстоянии 21,67 м; далее от точки 28 до точки 29 в юго-восточном направлении по южной границе земельного участка с кадастровым номером 60:25:0020701:3 на расстоянии 6,42 м; далее от точки 29 до точки 30 в северо-восточном направлении по южной границе земельного участка с кадастровым номером 60:25:0020701:3 на расстоянии 3,02 м; далее от точки 30 до точки 31 в юго-восточном направлении по южной границе земельного участка с кадастровым номером 60:25:0020701:3 на расстоянии 4,50 м; далее от точки 31 до точки 32 в северо-восточном направлении по юго-восточной границе земельного участка с кадастровым номером 60:25:0020701:3 на расстоянии 46,34 м; далее от точки 32 до точки 33 в северном направлении по юго-восточной границе земельного участка с кадастровым номером 60:25:0020701:3 на расстоянии 24,69 м; далее от точки 33 до точки 34 в южном направлении между характерными точками земельных участков с кадастровыми номерами 60:25:0020701:3, 60:25:0020701:19 на расстоянии 66,79 м; далее от точки 34 до точки 35 в южном направлении между характерными точками земельного участка с кадастровым номером 60:25:0020701:19 на расстоянии 45,27 м; далее от точки 35 до точки 36 в южном направлении по западной границе земельного

участка с кадастровым номером 60:25:0000000:912 на расстоянии 61,72 м; далее от точки 36 через точки 37, 38 до точки 39 в южном направлении по юго-восточной границе кадастрового квартала 60:25:0020701 на расстоянии 111,58 м; далее от точки 39 через точку 40 до точки 41 в северо-западном направлении по юго-западной границе кадастрового квартала 60:25:0020701 на расстоянии 167,64 м; далее от точки 41 до точки 42 в северо-западном направлении по юго-западной границе кадастрового квартала 60:25:0020706 на расстоянии 149,95 м; далее от точки 42 до точки 43 в северо-западном направлении по юго-западной границе кадастрового квартала 60:25:0020705 на расстоянии 191,13 м; далее от точки 43 до точки 44 в северо-западном направлении по юго-западной границе кадастрового квартала 60:25:0020702 на расстоянии 176,33 м; далее от точки 44 до точки 1 в северо-восточном направлении по юго-восточной границе кадастрового квартала 60:25:0020704 на расстоянии 153,77 м.

ЕЗРЗ-4 участок 3

Граница ЕЗРЗ-4 участка 3 начинается от точки 1 и идет до точки 2 в восточном направлении по северной границе кадастрового квартала 60:25:0030503 на расстоянии 18,02 м; далее от точки 2 через точку 3 до точки 4 в южном направлении по северо-восточной границе кадастрового квартала 60:25:0030503 на расстоянии 103,52 м; далее от точки 4 через точку 5 до точки 6 в юго-восточном направлении по восточной границе кадастрового квартала 60:25:0030503 на расстоянии 194,54 м; далее от точки 6 через точки 7, 8 до точки 9 в южном направлении по восточной границе кадастрового квартала 60:25:0030503 на расстоянии 167,36 м; далее от точки 9 до точки 10 в западном направлении до характерной точки земельного участка с кадастровым номером 60:25:0030503:13 на расстоянии 62,70 м; далее от точки 10 до точки 11 в западном направлении по северной границе земельного участка с кадастровым номером 60:25:0030503:13 на расстоянии 58,99 м; далее от точки 11 до точки 12 в северном направлении по северо-восточной границе земельного участка с кадастровым номером 60:25:0030503:3 на расстоянии 11,14 м; далее от точки 12 до точки 13 в западном направлении по северной границе земельного участка с кадастровым номером 60:25:0030503:3 на расстоянии 32,65 м; далее от точки 13 до точки 14 в северо-западном направлении по северной границе земельного участка с кадастровым номером 60:25:0030503:3 на расстоянии 45,55 м; далее от точки 14 через точку 15 до точки 16 в западном направлении по южной границе земельного участка с кадастровым номером 60:25:0030503:31 на расстоянии 74,95 м; далее от точки 16 до точки 17 в западном направлении по северной границе земельного участка с кадастровым номером 60:25:0030503:1 на расстоянии 91,84 м; далее от точки 17 до точки 18 в северо-западном направлении до характерной точки кадастрового квартала 60:25:0030503 на расстоянии 3,31 м; далее от точки 18 через точку 19 до точки 20 в северном направлении по западной границе кадастрового квартала 60:25:0030503 на расстоянии 84,69 м; далее от точки 20 до точки 1 в северном направлении по

северо-западной границе кадастрового квартала 60:25:0030503 на расстоянии 231,43 м.

ЕЗРЗ-4 участок 4

Граница ЕЗРЗ-4 участка 4 начинается от точки 1 и идет через точку 2 до точки 3 в северо-восточном направлении по северо-западной границе кадастрового квартала 60:25:0030504 на расстоянии 117,60 м; далее от точки 3 до точки 4 в южном направлении по северо-восточной границе кадастрового квартала 60:25:0030504 на расстоянии 246,62 м; далее от точки 4 до точки 5 в юго-восточном направлении по восточной границе кадастрового квартала 60:25:0030504 на расстоянии 105,89 м; далее от точки 5 до точки 6 в южном направлении по восточной границе кадастрового квартала 60:25:0030504 на расстоянии 142,78 м; далее от точки 6 до точки 7 в южном направлении по юго-восточной границе кадастрового квартала 60:25:0030504 на расстоянии 148,35 м; далее от точки 7 до точки 8 в северо-западном направлении по юго-западной границе кадастрового квартала 60:25:0030504 на расстоянии 361,59 м; далее от точки 8 до точки 9 в северном направлении по западной границе кадастрового квартала 60:25:0030504 на расстоянии 155,28 м; далее от точки 9 до точки 1 в северном направлении по северо-западной границе кадастрового квартала 60:25:0030504 на расстоянии 157,31 м.

ЕЗРЗ-4 участок 5

Граница ЕЗРЗ-4 участка 5 начинается от точки 1 и идет через точки 2, 3 до точки 4 в юго-восточном направлении по северо-восточной границе земельного участка с кадастровым номером 60:25:0030801:5 на расстоянии 51,43 м; далее от точки 4 через точку 5 до точки 6 в юго-восточном направлении по восточной границе земельного участка с кадастровым номером 60:25:0030801:5 на расстоянии 40,28 м; далее от точки 6 до точки 7 в южном направлении по восточной границе земельного участка с кадастровым номером 60:25:0030801:5 на расстоянии 10,06 м; далее от точки 7 через точку 8 до точки 9 в юго-восточном направлении по северо-восточной границе земельного участка с кадастровым номером 60:25:0030801:152 на расстоянии 57,39 м; далее от точки 9 через точку 10 до точки 11 в южном направлении по юго-восточной границе земельного участка с кадастровым номером 60:25:0030801:152 на расстоянии 43,48 м; далее от точки 11 через точки 12, 13 до точки 14 в южном направлении по юго-восточной границе земельного участка с кадастровым номером 60:25:0030801:2 на расстоянии 70,84 м; далее от точки 14 через точку 15 до точки 16 в северо-западном направлении по юго-западной границе земельного участка с кадастровым номером 60:25:0030801:2 на расстоянии 64,51 м; далее от точки 16 до точки 17 в северо-западном направлении между характерными точками земельных участков с кадастровыми номерами 60:25:0030801:2, 60:25:0030801:5 на расстоянии 39,85 м; далее от точки 17 до точки 18 в северо-западном направлении по юго-западной границе земельного участка с кадастровым номером 60:25:0030801:5 на расстоянии 47,08 м; далее от точки 18 до точки 19 в северном направлении по западной границе

земельного участка с кадастровым номером 60:25:0030801:5 на расстоянии 10,01 м; далее от точки 19 до точки 1 в северном направлении по северо-западной границе земельного участка с кадастровым номером 60:25:0030801:5 на расстоянии 59,70 м.

ЕЗРЗ-5 участок 1

Граница ЕЗРЗ-5 участка 1 начинается от точки 1 и идет до точки 2 в восточном направлении между характерными точками земельного участка с кадастровым номером 60:25:0030210:14 на расстоянии 44,96 м; далее от точки 2 до точки 3 в южном направлении между характерными точками земельных участков с кадастровыми номерами 60:25:0030210:14, 60:25:0030210:19 на расстоянии 16,84 м; далее от точки 3 до точки 4 в северо-восточном направлении по северной границе земельного участка с кадастровым номером 60:25:0030210:19 на расстоянии 50,63 м; далее от точки 4 до точки 5 в южном направлении по восточной границе земельного участка с кадастровым номером 60:25:0030210:19 на расстоянии 101,33 м; далее от точки 5 до точки 6 в южном направлении между характерными точками земельных участков с кадастровыми номерами 60:25:0030210:19, 60:25:0030210:11 на расстоянии 28,45 м; далее от точки 6 через точку 7 до точки 8 в южном направлении по западной границе земельного участка с кадастровым номером 60:25:0030210:11 на расстоянии 16,38 м; далее от точки 8 до точки 9 в южном направлении по западной границе земельного участка с кадастровым номером 60:25:0030210:4 на расстоянии 14,20 м; далее от точки 9 до точки 10 в южном направлении между характерными точками земельных участков с кадастровыми номерами 60:25:0030210:4, 60:25:0030210:19 на расстоянии 12,99 м; далее от точки 10 до точки 11 в юго-западном направлении по южной границе земельного участка с кадастровым номером 60:25:0030210:19 на расстоянии 44,04 м; далее от точки 11 до точки 12 в северном направлении по границе благоустройства территории на расстоянии 72,71 м; далее от точки 12 до точки 13 в западном направлении по границе благоустройства территории на расстоянии 57,28 м; далее от точки 13 до точки 14 в южном направлении по границе благоустройства территории на расстоянии 86,23 м; далее от точки 14 до точки 15 в северо-западном направлении до характерной точки земельного участка с кадастровым номером 60:25:0030210:1 на расстоянии 14,88 м; далее от точки 15 до точки 16 в северо-западном направлении по южной границе земельного участка с кадастровым номером 60:25:0030210:1 на расстоянии 16,54 м; далее от точки 16 до точки 17 в северном направлении по юго-западной границе земельного участка с кадастровым номером 60:25:0030210:1 на расстоянии 15,10 м; далее от точки 17 до точки 18 в северном направлении между характерными точками земельных участков с кадастровыми номерами 60:25:0030210:1, 60:25:0030210:14 на расстоянии 99,84 м; далее от точки 18 до точки 1 в северном направлении по юго-западной границе земельного участка с кадастровым номером 60:25:0030210:14 на расстоянии 55,38 м.

ЕЗРЗ-5 участок 2

Граница ЕЗРЗ-5 участка 2 начинается от точки 1 и идет через точку 2 до точки 3 в северном направлении по северо-западной границе земельного участка с кадастровым номером 60:25:0020701:3 на расстоянии 57,94 м; далее от точки 3 до точки 4 в восточном направлении по северной границе земельного участка с кадастровым номером 60:25:0020701:3 на расстоянии 15,50 м; далее от точки 4 до точки 5 в юго-восточном направлении по северо-восточной границе земельного участка с кадастровым номером 60:25:0020701:3 на расстоянии 54,54 м; далее от точки 5 через точки 6, 7, 8 до точки 9 в южном направлении по северо-восточной границе земельного участка с кадастровым номером 60:25:0020701:3 на расстоянии 72,38 м; далее от точки 9 через точки 10, 11 до точки 12 в южном направлении вдоль забора земельного участка с кадастровым номером 60:25:0020701:3 на расстоянии 34,02 м; далее от точки 12 до точки 13 в юго-восточном направлении по восточной границе земельного участка с кадастровым номером 60:25:0020701:3 на расстоянии 26,69 м; далее от точки 13 через точку 14 до точки 15 в южном направлении по восточной границе земельного участка с кадастровым номером 60:25:0020701:3 на расстоянии 32,64 м; далее от точки 15 до точки 16 в юго-восточном направлении по восточной границе земельного участка с кадастровым номером 60:25:0020701:3 на расстоянии 3,62 м; далее от точки 16 до точки 17 в южном направлении по восточной границе земельного участка с кадастровым номером 60:25:0020701:3 на расстоянии 6,45 м; далее от точки 17 до точки 18 в юго-восточном направлении по восточной границе земельного участка с кадастровым номером 60:25:0020701:3 на расстоянии 1,48 м; далее от точки 18 до точки 19 в южном направлении по юго-восточной границе земельного участка с кадастровым номером 60:25:0020701:3 на расстоянии 24,69 м; далее от точки 19 до точки 20 в юго-западном направлении по юго-восточной границе земельного участка с кадастровым номером 60:25:0020701:3 на расстоянии 46,34 м; далее от точки 20 до точки 21 в северо-западном направлении по южной границе земельного участка с кадастровым номером 60:25:0020701:3 на расстоянии 4,50 м; далее от точки 21 до точки 22 в юго-западном направлении по южной границе земельного участка с кадастровым номером 60:25:0020701:3 на расстоянии 3,02 м; далее от точки 22 до точки 23 в северо-западном направлении по южной границе земельного участка с кадастровым номером 60:25:0020701:3 на расстоянии 6,42 м; далее от точки 23 до точки 24 в северо-западном направлении по юго-западной границе земельного участка с кадастровым номером 60:25:0020701:3 на расстоянии 21,67 м; далее от точки 24 до точки 25 в северо-восточном направлении по юго-западной границе земельного участка с кадастровым номером 60:25:0020701:3 на расстоянии 6,05 м; далее от точки 25 до точки 26 в северо-западном направлении по юго-западной границе земельного участка с кадастровым номером 60:25:0020701:3 на расстоянии 45,13 м; далее от точки 26 до точки 27 в северо-восточном направлении по юго-западной границе земельного участка с кадастровым номером 60:25:0020701:3 на расстоянии 4,85 м; далее от точки 27 до точки 28 в северо-западном направлении по западной границе земельного участка с

кадастровым номером 60:25:0020701:3 на расстоянии 18,80 м; далее от точки 28 до точки 29 в северо-восточном направлении по западной границе земельного участка с кадастровым номером 60:25:0020701:3 на расстоянии 3,26 м; далее от точки 29 до точки 30 в северо-западном направлении по западной границе земельного участка с кадастровым номером 60:25:0020701:3 на расстоянии 5,39 м; далее от точки 30 до точки 31 в северо-восточном направлении по западной границе земельного участка с кадастровым номером 60:25:0020701:3 на расстоянии 4,86 м; далее от точки 31 до точки 32 в северо-западном направлении по западной границе земельного участка с кадастровым номером 60:25:0020701:3 на расстоянии 17,35 м; далее от точки 32 через точку 33 до точки 34 в северо-восточном направлении по западной и северо-западной границам земельного участка с кадастровым номером 60:25:0020701:3 на расстоянии 102,68 м; далее от точки 34 до точки 1 в северном направлении по северо-западной границе земельного участка с кадастровым номером 60:25:0020701:3 на расстоянии 6,80 м.

ЕЗРЗ-6

Граница ЕЗРЗ-6 начинается от точки 1 и идет через точку 2 до точки 3 в юго-восточном направлении по северо-восточной границе кадастрового квартала 60:25:0020712 на расстоянии 167,64 м; далее от точки 3 через точки 4, 5, 6 до точки 7 в северо-восточном направлении по северной и северо-западной границам кадастрового квартала 60:25:0021001 на расстоянии 135,12 м; далее от точки 7 до точки 8 в южном направлении по северо-восточной границе кадастрового квартала 60:25:0021001 на расстоянии 145,71 м; далее от точки 8 до точки 9 в южном направлении по восточной границе кадастрового квартала 60:25:0021001 на расстоянии 125,81 м; далее от точки 9 через точку 10 до точки 11 в южном направлении по восточной границе кадастрового квартала 60:25:0021001 на расстоянии 115,17 м; далее от точки 11 через точки 12, 13 до точки 14 в юго-западном направлении по южной и юго-восточной границам кадастрового квартала 60:25:0021001 на расстоянии 112,03 м; далее от точки 14 до точки 15 в северо-западном направлении по южной и юго-западной границам кадастрового квартала 60:25:0021001 на расстоянии 181,29 м; далее от точки 15 до точки 16 в северо-восточном направлении по юго-западной и западной границам кадастрового квартала 60:25:0021001 на расстоянии 225,29 м; далее от точки 16 до точки 17 в северо-западном направлении между характерными точками кадастрового квартала 60:25:0021001 и земельного участка с кадастровым номером 60:25:0020712:12 на расстоянии 13,04 м; далее от точки 17 до точки 18 в северо-западном направлении между характерными точками земельных участков с кадастровыми номерами 60:25:0020712:12, 60:25:0020712:5 на расстоянии 115,39 м; далее от точки 18 через точку 19 до точки 20 в северо-западном направлении по линии тротуара до пересечения с кадастровым кварталом 60:25:0020712 на расстоянии 36,96 м; далее от точки 20 до точки 1 в северо-восточном направлении по северной и северо-западной границам кадастрового квартала 60:25:0020712 на расстоянии 71,77 м.

Границы единой зоны охраняемого природного ландшафта (ЕЗОЛ)

ЕЗОЛ участок 1

Граница ЕЗОЛ участка 1 начинается от точки 1 и идет до точки 2 в восточном направлении по границе благоустройства территории на расстоянии 48,60 м; далее от точки 2 до точки 3 в южном направлении по западной линии уреза воды реки Ловати на расстоянии 94,96 м; далее от точки 3 через точку 4 до точки 5 в южном направлении по западной линии уреза воды реки Ловати на расстоянии 194,20 м; далее от точки 5 до точки 6 в южном направлении до характерной точки кадастрового квартала 60:25:0020701 на расстоянии 38,14 м; далее от точки 6 до точки 7 в юго-восточном направлении по северной границе кадастрового квартала 60:25:0020701 на расстоянии 75,02 м; далее от точки 7 до точки 8 в восточном направлении по северной границе кадастрового квартала 60:25:0020701 на расстоянии 54,12 м; далее от точки 8 через точку 9 до точки 10 в северо-восточном направлении по северной границе кадастрового квартала 60:25:0020701 на расстоянии 87,60 м; далее от точки 10 до точки 11 в восточном направлении по северной границе кадастрового квартала 60:25:0020701 на расстоянии 63,61 м; далее от точки 11 через точку 12 до точки 13 в юго-восточном направлении по северной границе кадастрового квартала 60:25:0020701 на расстоянии 98,67 м; далее от точки 13 через точку 14 до точки 15 в южном направлении по северо-восточной границе кадастрового квартала 60:25:0020701 на расстоянии 61,95 м; далее от точки 15 через точку 16 до точки 17 в южном направлении по восточной границе кадастрового квартала 60:25:0020701 на расстоянии 136,84 м; далее от точки 17 через точки 18, 19 до точки 20 в южном направлении по восточной границе кадастрового квартала 60:25:0020701 на расстоянии 148,90 м; далее от точки 20 до точки 21 в южном направлении по юго-восточной границе кадастрового квартала 60:25:0020701 на расстоянии 23,54 м; далее от точки 21 до точки 22 в северном направлении до характерной точки земельного участка с кадастровым номером 60:25:0020701:19 на расстоянии 61,72 м; далее от точки 22 через точку 23 до точки 24 в северном направлении по границе благоустройства территории на расстоянии 112,06 м; далее от точки 24 до точки 25 в северо-западном направлении по восточной границе земельного участка с кадастровым номером 60:25:0020701:3 на расстоянии 1,48 м; далее от точки 25 до точки 26 в северном направлении по восточной границе земельного участка с кадастровым номером 60:25:0020701:3 на расстоянии 6,45 м; далее от точки 26 до точки 27 в северо-западном направлении по восточной границе земельного участка с кадастровым номером 60:25:0020701:3 на расстоянии 3,62 м; далее от точки 27 через точку 28 до точки 29 в северном направлении по восточной границе земельного участка с кадастровым номером 60:25:0020701:3 на расстоянии 32,64 м; далее от точки 29 до точки 30 в северо-западном направлении по восточной границе земельного участка с кадастровым номером 60:25:0020701:3 на расстоянии 26,29 м; далее от точки 30 через точки 31, 32 до точки 33 в северном направлении вдоль забора земельного участка с кадастровым номером 60:25:0020701:3 на расстоянии 34,02 м; далее от точки 33 через точки 34, 35, 36 до точки 37 в северном

направлении по северо-восточной границе земельного участка с кадастровым номером 60:25:0020701:3 на расстоянии 72,38 м; далее от точки 37 до точки 38 в северо-западном направлении по северо-восточной границе земельного участка с кадастровым номером 60:25:0020701:3 на расстоянии 54,54 м; далее от точки 38 через точку 39 до точки 40 в западном направлении по северной границе земельного участка с кадастровым номером 60:25:0020701:3 на расстоянии 30,69 м; далее от точки 40 до точки 41 в северо-западном направлении по границе благоустройства территории на расстоянии 24,31 м; далее от точки 41 до точки 42 в южном направлении по границе благоустройства территории на расстоянии 75,42 м; далее от точки 42 до точки 43 в северо-западном направлении по границе благоустройства территории на расстоянии 73,02 м; далее от точки 43 до точки 44 в западном направлении по границе благоустройства территории на расстоянии 61,56 м; далее от точки 44 через точки 45, 46 до точки 47 в северо-западном направлении по границе благоустройства территории на расстоянии 126,76 м; далее от точки 47 до точки 48 в северном направлении по северной границе кадастрового квартала 60:25:0020701 на расстоянии 22,88 м; далее от точки 48 до точки 49 в северо-восточном направлении между характерными точками кадастрового квартала 60:25:0020718 на расстоянии 44,60 м; далее от точки 49 через точки 50, 51 до точки 52 в северном направлении по восточной границе кадастрового квартала 60:25:0020718 на расстоянии 160,23 м; далее от точки 52 до точки 53 в северо-западном направлении по границе благоустройства территории на расстоянии 45,94 м; далее от точки 53 до точки 1 в северном направлении по границе благоустройства территории на расстоянии 79,71 м.

ЕЗОЛ участок 2

Граница ЕЗОЛ участка 2 начинается от точки 1 и идет до точки 2 в восточном направлении по северной границе кадастрового квартала 60:25:0030210 на расстоянии 15,49 м; далее от точки 2 до точки 3 в южном направлении до характерной точки земельного участка с кадастровым номером 60:25:0030210:14 на расстоянии 17,95 м; далее от точки 3 через точку 4 до точки 5 в южном направлении по западной границе земельного участка с кадастровым номером 60:25:0030210:14 на расстоянии 181,17 м; далее от точки 5 через точку 6 до точки 7 в южном направлении по западной и юго-западной границам земельного участка с кадастровым номером 60:25:0030210:1 на расстоянии 114,94 м; далее от точки 7 до точки 8 в южном направлении по южной границе земельного участка с кадастровым номером 60:25:0030210:1 на расстоянии 16,54 м; далее от точки 8 до точки 9 в южном направлении по границе благоустройства территории на расстоянии 14,88 м; далее от точки 9 до точки 10 в восточном направлении по границе благоустройства территории до характерной точки земельного участка с кадастровым номером 60:25:0030210:19 на расстоянии 145,76 м; далее от точки 10 до точки 11 в восточном направлении между характерными точками земельных участков с кадастровыми номерами 60:25:0030210:5, 60:25:0030210:19 на расстоянии 55,10 м; далее от точки 11 до точки 12 в северо-восточном направлении по

южной границе земельного участка с кадастровым номером 60:25:0030210:5 на расстоянии 77,75 м; далее от точки 12 до точки 13 в северо-восточном направлении между характерными точками кадастрового квартала 60:25:0030210 и земельного участка с кадастровым номером 60:25:0030210:5 на расстоянии 12,49 м; далее от точки 13 до точки 14 в южном направлении по южной границе кадастрового квартала 60:25:0030218 на расстоянии 82,54 м; далее от точки 14 до точки 15 в южном направлении по юго-западной границе кадастрового квартала 60:25:0030223 на расстоянии 184,59 м; далее от точки 15 до точки 16 в западном направлении по северной границе кадастрового квартала 60:25:0030503 на расстоянии 18,02 м; далее от точки 16 до точки 17 в южном направлении по северо-западной границе кадастрового квартала 60:25:0030503 на расстоянии 231,43 м; далее от точки 17 через точку 18 до точки 19 в южном направлении по западной границе кадастрового квартала 60:25:0030503 на расстоянии 84,69 м; далее от точки 19 до точки 20 в южном направлении по западной границе кадастрового квартала 60:25:0030503 на расстоянии 110,17 м; далее от точки 20 до точки 21 в южном направлении по юго-западной границе кадастрового квартала 60:25:0030503 на расстоянии 120,51 м; далее от точки 21 до точки 22 в южном направлении по западной границе кадастрового квартала 60:25:0030506 на расстоянии 126,65 м; далее от точки 22 до точки 23 в южном направлении между характерными точками кадастрового квартала 60:25:0030506 и земельного участка с кадастровым номером 60:25:0030510:7 на расстоянии 16,48 м; далее от точки 23 до точки 24 в южном направлении по восточной границе земельного участка с кадастровым номером 60:25:0030510:7 на расстоянии 5,84 м; далее от точки 24 до точки 25 в западном направлении по восточной границе земельного участка с кадастровым номером 60:25:0030510:7 на расстоянии 4,77 м; далее от точки 25 до точки 26 в северо-западном направлении по восточной границе земельного участка с кадастровым номером 60:25:0030510:7 на расстоянии 27,60 м; далее от точки 26 через точку 27 до точки 28 в южном направлении по восточной границе земельного участка с кадастровым номером 60:25:0030510:7 на расстоянии 79,37 м; далее от точки 28 через точку 29 до точки 30 в северо-западном направлении по юго-восточной границе земельного участка с кадастровым номером 60:25:0030510:7 на расстоянии 5,44 м; далее от точки 30 до точки 31 в западном направлении по юго-восточной границе земельного участка с кадастровым номером 60:25:0030510:7 на расстоянии 2,15 м; далее от точки 31 до точки 32 в северо-западном направлении по юго-восточной границе земельного участка с кадастровым номером 60:25:0030510:7 на расстоянии 4,00 м; далее от точки 32 до точки 33 в южном направлении по юго-восточной границе земельного участка с кадастровым номером 60:25:0030510:7 на расстоянии 2,22 м; далее от точки 33 до точки 34 в западном направлении по юго-восточной границе земельного участка с кадастровым номером 60:25:0030510:7 на расстоянии 4,81 м; далее от точки 34 до точки 35 в южном направлении по юго-восточной границе земельного участка с кадастровым номером 60:25:0030510:7 на расстоянии 10,81 м; далее от точки 35 до точки 36 в южном направлении по юго-восточной границе земельного участка с

кадастровым номером 60:25:0030510:7 на расстоянии 1,42 м; далее от точки 36 до точки 37 в юго-восточном направлении по юго-восточной границе земельного участка с кадастровым номером 60:25:0030510:7 на расстоянии 2,98 м; далее от точки 37 до точки 38 в южном направлении по юго-восточной границе земельного участка с кадастровым номером 60:25:0030510:7 на расстоянии 1,74 м; далее от точки 38 до точки 39 в юго-восточном направлении по юго-восточной границе земельного участка с кадастровым номером 60:25:0030510:7 на расстоянии 9,59 м; далее от точки 39 через точку 40 до точки 41 в южном направлении по юго-восточной границе земельного участка с кадастровым номером 60:25:0030510:7 на расстоянии 26,93 м; далее от точки 41 через точки 42, 43, 44 до точки 45 в южном направлении между характерными точками земельных участков с кадастровыми номерами 60:25:0030810:2, 60:25:0030510:7 на расстоянии 41,15 м; далее от точки 45 до точки 46 в южном направлении по восточной границе земельного участка с кадастровым номером 60:25:0030810:2 на расстоянии 81,47 м; далее от точки 46 до точки 47 в северо-западном направлении по северной границе земельного участка с кадастровым номером 60:25:0030801:153 на расстоянии 5,29 м; далее от точки 47 до точки 48 в южном направлении по северной границе земельного участка с кадастровым номером 60:25:0030801:153 на расстоянии 4,37 м; далее от точки 48 до точки 49 в северо-западном направлении по северной границе земельного участка с кадастровым номером 60:25:0030801:153 на расстоянии 4,00 м; далее от точки 49 через точку 50 до точки 51 в юго-западном направлении по юго-восточной границе земельного участка с кадастровым номером 60:25:0030810:1 на расстоянии 88,54 м; далее от точки 51 до точки 52 в юго-западном направлении по восточной границе земельного участка с кадастровым номером 60:25:0000000:683 на расстоянии 32,30 м; далее от точки 52 до точки 53 в юго-восточном направлении по восточной границе земельного участка с кадастровым номером 60:25:0000000:683 на расстоянии 12,69 м; далее от точки 53 через точку 54 до точки 55 в юго-западном направлении по восточной границе земельного участка с кадастровым номером 60:25:0000000:683 на расстоянии 64,27 м; далее от точки 55 до точки 56 в южном направлении по юго-восточной границе земельного участка с кадастровым номером 60:25:0000000:683 на расстоянии 10,01 м; далее от точки 56 до точки 57 в юго-восточном направлении по южной границе земельного участка с кадастровым номером 60:25:0030801:5 на расстоянии 47,08 м; далее от точки 57 до точки 58 в юго-восточном направлении между характерными точками земельных участков с кадастровыми номерами 60:25:0030801:5, 60:25:0030801:2 на расстоянии 39,85 м; далее от точки 58 через точку 59 до точки 60 в юго-восточном направлении по юго-западной границе земельного участка с кадастровым номером 60:25:0030801:2 на расстоянии 64,38 м; далее от точки 60 до точки 61 в северо-восточном направлении по южной границе земельного участка с кадастровым номером 60:25:0030801:2 на расстоянии 2,86 м; далее от точки 61 через точки 62, 63 до точки 64 в юго-восточном направлении через улицу Некрасова до характерной точки земельного участка с кадастровым номером 60:25:0030804:10 на расстоянии 68,41 м; далее от точки 64 до точки 65 в южном

направлении по западной границе земельного участка с кадастровым номером 60:25:0030804:10 на расстоянии 28,92 м; далее от точки 65 до точки 66 в юго-восточном направлении по южной границе земельного участка с кадастровым номером 60:25:0030804:10 на расстоянии 13,11 м; далее от точки 66 до точки 67 в южном направлении до характерной точки земельного участка с кадастровым номером 60:25:0030804:7 на расстоянии 5,72 м; далее от точки 67 через точку 68 до точки 69 в южном направлении по западной границе земельного участка с кадастровым номером 60:25:0030804:7 на расстоянии 62,81 м; далее от точки 69 до точки 70 в южном направлении по западной границе земельного участка с кадастровым номером 60:25:0030804:11 на расстоянии 29,41 м; далее от точки 70 до точки 71 в юго-восточном направлении по границе благоустройства территории на расстоянии 24,99 м; далее от точки 71 до точки 72 в северном направлении по границе благоустройства территории на расстоянии 275,84 м; далее от точки 72 до точки 73 в юго-восточном направлении по северной границе кадастрового квартала 60:25:0030808 на расстоянии 46,62 м; далее от точки 73 до точки 74 в юго-западном направлении по западной границе кадастрового квартала 60:25:0030805 на расстоянии 188,96 м; далее от точки 74 до точки 75 в юго-западном направлении по западной границе кадастрового квартала 60:25:0030806 на расстоянии 190,75 м; далее от точки 75 до точки 76 в северо-западном направлении по южной границе кадастрового квартала 60:25:0030808 на расстоянии 45,04 м; далее от точки 76 до точки 77 в юго-западном направлении через улицу Комсомольскую до пересечения с земельным участком с кадастровым номером 60:25:0030807:11 на расстоянии 10,14 м; далее от точки 77 до точки 78 в северо-западном направлении по северной границе земельного участка с кадастровым номером 60:25:0030807:11 на расстоянии 3,00 м; далее от точки 78 до точки 79 в юго-западном направлении по западной границе земельного участка с кадастровым номером 60:25:0030807:11 на расстоянии 44,63 м; далее от точки 79 через точки 80, 81 до точки 82 в юго-западном направлении по западной границе земельного участка с кадастровым номером 60:25:0030807:2 на расстоянии 156,90 м; далее от точки 82 до точки 83 в юго-западном направлении по западной границе земельного участка с кадастровым номером 60:25:0030807:12 на расстоянии 41,13 м; далее от точки 83 до точки 84 в юго-западном направлении до пересечения с кадастровым кварталом 60:25:0030807 на расстоянии 11,83 м; далее от точки 84 до точки 85 в северо-западном направлении по западной границе кадастрового квартала 60:25:0030807 на расстоянии 9,32 м; далее от точки 85 через точку 86 до точки 87 в северном направлении по южной границе кадастрового квартала 60:25:0030809 на расстоянии 73,70 м; далее от точки 87 до точки 88 в западном направлении между характерными точками земельного участка с кадастровым номером 60:25:0031204:14 и кадастрового квартала 60:25:0030809 на расстоянии 50,73 м; далее от точки 88 до точки 89 в западном направлении по северной границе земельного участка с кадастровым номером 60:25:0031204:14 на расстоянии 76,60 м; далее от точки 89 до точки 90 в южном направлении между характерными точками земельных участков с кадастровыми номерами 60:25:0031204:2, 60:25:0031204:14 на расстоянии 49,56 м; далее от точки 90 до

точки 91 в северо-западном направлении по северо-восточной границе земельного участка с кадастровым номером 60:25:0031204:2 на расстоянии 36,34 м; далее от точки 91 до точки 92 в северо-западном направлении между характерными точками земельных участков с кадастровыми номерами 60:25:0031204:2, 60:25:0031204:1 на расстоянии 3,40 м; далее от точки 92 до точки 93 в северо-западном направлении по северо-восточной границе земельного участка с кадастровым номером 60:25:0031204:1 на расстоянии 44,79 м; далее от точки 93 до точки 94 в северо-западном направлении между характерными точками земельных участков с кадастровыми номерами 60:25:0031204:1, 60:25:0031204:9 на расстоянии 3,92 м; далее от точки 94 до точки 95 в северо-западном направлении по северо-восточной границе земельного участка с кадастровым номером 60:25:0031204:9 на расстоянии 27,92 м; далее от точки 95 до точки 96 в северо-западном направлении между характерными точками земельных участков с кадастровыми номерами 60:25:0031203:46, 60:25:0031204:9 на расстоянии 8,40 м; далее от точки 96 через точку 97 до точки 98 в северо-западном направлении по северо-восточным границам земельных участков с кадастровыми номерами 60:25:0031203:46, 60:25:0031203:47 на расстоянии 56,25 м; далее от точки 98 до точки 99 в южном направлении по западной границе земельного участка с кадастровым номером 60:25:0031203:47 на расстоянии 20,99 м; далее от точки 99 до точки 100 в южном направлении между характерными точками земельных участков с кадастровыми номерами 60:25:0031203:47, 60:25:0031203:1 на расстоянии 18,88 м; далее от точки 100 через точки 101, 102, 103, 104 до точки 105 в юго-западном направлении по северо-западной границе земельного участка с кадастровым номером 60:25:0031203:1 на расстоянии 32,85 м; далее от точки 105 до точки 106 в юго-западном направлении между характерными точками земельного участка с кадастровым номером 60:25:0031203:49 на расстоянии 20,34 м; далее от точки 106 до точки 107 в северном направлении по северной границе земельного участка с кадастровым номером 60:25:0031203:49 на расстоянии 2,06 м; далее от точки 107 до точки 108 в юго-западном направлении по северо-западной границе земельного участка с кадастровым номером 60:25:0031203:3 на расстоянии 20,13 м; далее от точки 108 до точки 109 в юго-западном направлении по северо-западной границе земельного участка с кадастровым номером 60:25:0031203:19 на расстоянии 34,18 м; далее от точки 109 до точки 110 в юго-западном направлении между характерными точками земельных участков с кадастровыми номерами 60:25:0031203:19, 60:25:0031203:6 на расстоянии 22,21 м; далее от точки 110 до точки 111 в юго-западном направлении по северо-западной границе земельного участка с кадастровым номером 60:25:0031203:6 на расстоянии 36,72 м; далее от точки 111 до точки 112 в западном направлении по северной границе земельного участка с кадастровым номером 60:25:0031203:7 на расстоянии 25,74 м; далее от точки 112 до точки 113 в северо-западном направлении между характерными точками земельных участков с кадастровыми номерами 60:25:0031201:1, 60:25:0031203:7 на расстоянии 16,70 м; далее от точки 113 до точки 114 в северо-западном направлении по северной границе земельного участка с

кадастровым номером 60:25:0031201:1 на расстоянии 13,03 м; далее от точки 114 до точки 115 в юго-западном направлении по северной границе земельного участка с кадастровым номером 60:25:0031201:1 на расстоянии 19,19 м; далее от точки 115 до точки 116 в северо-западном направлении между характерными точками земельных участков с кадастровыми номерами 60:25:0031201:1, 60:25:0031201:7 на расстоянии 86,84 м; далее от точки 116 через точки 117, 118, 119 до точки 120 в северо-западном направлении по северо-восточной границе земельного участка с кадастровым номером 60:25:0031201:7 на расстоянии 102,27 м; далее от точки 120 через точки 121, 122, 123 до точки 124 в северо-западном направлении по северной границе земельного участка с кадастровым номером 60:25:0031201:1 на расстоянии 101,75 м; далее от точки 124 до точки 125 в северо-западном направлении между характерными точками кадастрового квартала 60:25:0031201 и земельного участка с кадастровым номером 60:25:0031201:1 на расстоянии 59,63 м; далее от точки 125 до точки 126 в южном направлении по северной границе кадастрового квартала 60:25:0031201 на расстоянии 41,36 м; далее от точки 126 до точки 127 в юго-восточном направлении по северной границе кадастрового квартала 60:25:0031201 на расстоянии 49,17 м; далее от точки 127 до точки 128 в южном направлении по северной границе кадастрового квартала 60:25:0031201 на расстоянии 30,83 м; далее от точки 128 через точки 129, 130 до точки 131 в юго-восточном направлении по северной границе кадастрового квартала 60:25:0031201 на расстоянии 203,50 м; далее от точки 131 до точки 132 в юго-восточном направлении по северной границе кадастрового квартала 60:25:0031203 на расстоянии 42,41 м; далее от точки 132 до точки 133 в восточном направлении по северной границе кадастрового квартала 60:25:0031203 на расстоянии 32,47 м; далее от точки 133 через точку 134 до точки 135 в северо-восточном направлении по северной границе кадастрового квартала 60:25:0031203 на расстоянии 131,45 м; далее от точки 135 до точки 136 в юго-восточном направлении по северной границе кадастрового квартала 60:25:0031203 на расстоянии 79,07 м; далее от точки 136 через точку 137 до точки 138 в восточном направлении по северной границе кадастрового квартала 60:25:0031204 на расстоянии 136,98 м; далее от точки 138 через точку 139 до точки 140 в северо-восточном направлении по северной границе кадастрового квартала 60:25:0031204 на расстоянии 97,84 м; далее от точки 140 до точки 141 в северо-восточном направлении по западной границе кадастрового квартала 60:25:0030809 на расстоянии 28,51 м; далее от точки 141 через точку 142 до точки 143 в северном направлении по западной границе кадастрового квартала 60:25:0030809 на расстоянии 259,41 м; далее от точки 143 через точки 144, 145 до точки 146 в северном направлении по юго-западной границе кадастрового квартала 60:25:0030804 на расстоянии 133,97 м; далее от точки 146 до точки 147 в северном направлении по юго-западной западной границе кадастрового квартала 60:25:0030801 на расстоянии 47,71 м; далее от точки 147 до точки 148 в северо-западном направлении по юго-западной и западной границам кадастрового квартала 60:25:0030801 на расстоянии 112,83 м; далее от точки 148 до точки 149 в северном направлении по юго-западной и западной границам

кадастрового квартала 60:25:0030810 на расстоянии 100,37 м; далее от точки 149 через точку 150 до точки 151 в северо-восточном направлении по западной и северо-западной границам кадастрового квартала на расстоянии 249,33 м; далее от точки 151 до точки 152 в северо-восточном направлении по западной границе кадастрового квартала 60:25:0030510 на расстоянии 152,30 м; далее от точки 152 через точки 153, 154 до точки 155 в северном направлении по западной границе кадастрового квартала 60:25:0030510 на расстоянии 108,43 м; далее от точки 155 через точку 156 до точки 157 в северном направлении по юго-западной границе кадастрового квартала 60:25:0030511 на расстоянии 76,96 м; далее от точки 157 через точки 158, 159 до точки 160 в северном направлении по западной границе кадастрового квартала 60:25:0030511 на расстоянии 284,23 м; далее от точки 160 через точку 161 до точки 162 в северном направлении по северо-западной границе кадастрового квартала 60:25:0030511 на расстоянии 162,65 м; далее от точки 162 через точки 163, 164 до точки 165 в северном направлении по юго-западной границе кадастрового квартала 60:25:0030210 на расстоянии 163,55 м; далее от точки 165 через точку 166 до точки 167 в северо-западном направлении по юго-западной границе кадастрового квартала 60:25:0030210 на расстоянии 100,46 м; далее от точки 167 до точки 168 в западном направлении по западной границе кадастрового квартала 60:25:0030210 на расстоянии 69,13 м; далее от точки 168 через точку 169 до точки 170 в юго-западном направлении по западной границе кадастрового квартала 60:25:0030210 на расстоянии 167,74 м; далее от точки 170 до точки 171 в северо-западном направлении по западной границе кадастрового квартала 60:25:0030210 на расстоянии 34,40 м; далее от точки 171 через точки 172, 173, 174 до точки 175 в северном направлении по западной границе кадастрового квартала 60:25:0030210 на расстоянии 204,86 м; далее от точки 175 до точки 1 в северном направлении по северо-западной границе кадастрового квартала 60:25:0030210 на расстоянии 132,31 м.

ЕЗОЛ участок 3

Граница ЕЗОЛ участка 3 начинается от точки 1 и идет до точки 2 в юго-восточном направлении по северной границе кадастрового квартала 60:25:0021003 на расстоянии 181,29 м; далее от точки 2 через точки 3, 4 до точки 5 в юго-западном направлении по северо-восточной границе кадастрового квартала 60:25:0021003 на расстоянии 166,29 м; далее от точки 5 через точку 6 до точки 7 в южном направлении по восточной границе кадастрового квартала 60:25:0021003 на расстоянии 89,60 м; далее от точки 7 до точки 8 в северо-западном направлении между характерными точками кадастрового квартала 60:25:0021003 и земельного участка с кадастровым номером 60:25:0021003:1 на расстоянии 11,23 м; далее от точки 8 до точки 9 в северо-западном направлении по южной границе земельного участка с кадастровым номером 60:25:0021003:1 на расстоянии 23,66 м; далее от точки 9 до точки 10 в северо-западном направлении между характерными точками земельного участка с кадастровым номером 60:25:0021003:1 на расстоянии 110,25 м; далее от точки 10 через точки 11, 12 до точки 13 в северном направлении по западной границе земельного

участка с кадастровым номером 60:25:0021003:1 на расстоянии 23,08 м; далее от точки 13 до точки 14 в северо-западном направлении до характерной точки кадастрового квартала 60:25:0021003 на расстоянии 15,60 м; далее от точки 14 до точки 1 в северном направлении по северной границе кадастрового квартала 60:25:0021003 на расстоянии 229,07 м.

ЕЗОЛ участок 4

Граница ЕЗОЛ участка 4 начинается от точки 1 и идет до точки 2 в северо-восточном направлении по южной границе земельного участка с кадастровым номером 60:25:0020910:12 на расстоянии 32,19 м; далее от точки 2 до точки 3 в северо-восточном направлении по южной границе земельного участка с кадастровым номером 60:25:0020910:11 на расстоянии 46,59 м; далее от точки 3 до точки 4 в северо-восточном направлении по южной границе земельного участка с кадастровым номером 60:25:0020910:1 на расстоянии 37,74 м; далее от точки 4 до точки 5 в северо-восточном направлении между характерными точками земельного участка с кадастровым номером 60:25:0020910:1 и кадастрового квартала 60:25:0021002 на расстоянии 10,25 м; далее от точки 5 до точки 6 в юго-восточном направлении между характерными точками кадастрового квартала 60:25:0021002 и земельного участка с кадастровым номером 60:25:0021002:4 на расстоянии 86,66 м; далее от точки 6 до точки 7 в юго-восточном направлении по южной границе земельного участка с кадастровым номером 60:25:0021002:4 на расстоянии 76,93 м; далее от точки 7 до точки 8 в восточном направлении по южной границе земельного участка с кадастровым номером 60:25:0021002:4 на расстоянии 79,94 м; далее от точки 8 до точки 9 в южном направлении по границе благоустройства территории на расстоянии 10,93 м; далее от точки 9 до точки 10 в восточном направлении по границе благоустройства территории на расстоянии 60,69 м; далее от точки 10 через точку 11 до точки 12 в южном направлении по границе благоустройства территории на расстоянии 36,96 м; далее от точки 12 через точки 13, 14 до точки 15 в южном направлении по границе благоустройства территории на расстоянии 151,64 м; далее от точки 15 до точки 16 в южном направлении по южной границе кадастрового квартала 60:25:0021004 на расстоянии 17,87 м; далее от точки 16 через точку 17 до точки 18 в юго-западном направлении по южной границе кадастрового квартала 60:25:0021004 на расстоянии 60,00 м; далее от точки 18 до точки 19 в западном направлении по южной границе кадастрового квартала 60:25:0021004 на расстоянии 43,81 м; далее от точки 19 до точки 20 в северо-западном направлении по южной границе кадастрового квартала 60:25:0021004 на расстоянии 113,34 м; далее от точки 20 до точки 21 в северо-западном направлении по южной границе кадастрового квартала 60:25:0021004 на расстоянии 142,12 м; далее от точки 21 через точку 22 до точки 23 в северо-западном направлении по южной границе кадастрового квартала 60:25:0021004 на расстоянии 61,24 м; далее от точки 23 до точки 24 в западном направлении по южной границе кадастрового квартала 60:25:0021004 на расстоянии 12,97 м; далее от точки 24 до точки 25 в западном направлении по южной границе кадастрового квартала 60:25:0020910 на расстоянии 50,56 м;

далее от точки 25 до точки 26 в юго-западном направлении по южной границе кадастрового квартала 60:25:0020910 на расстоянии 52,48 м; далее от точки 26 до точки 27 в северном направлении по юго-западной границе кадастрового квартала 60:25:0020910 на расстоянии 51,01 м; далее от точки 27 до точки 1 в северо-восточном направлении до характерной точки земельного участка с кадастровым номером 60:25:0020910:12 на расстоянии 10,52 м.

Координаты поворотных точек границ объединенной зоны охраны объектов культурного наследия федерального и регионального значения города Великие Луки

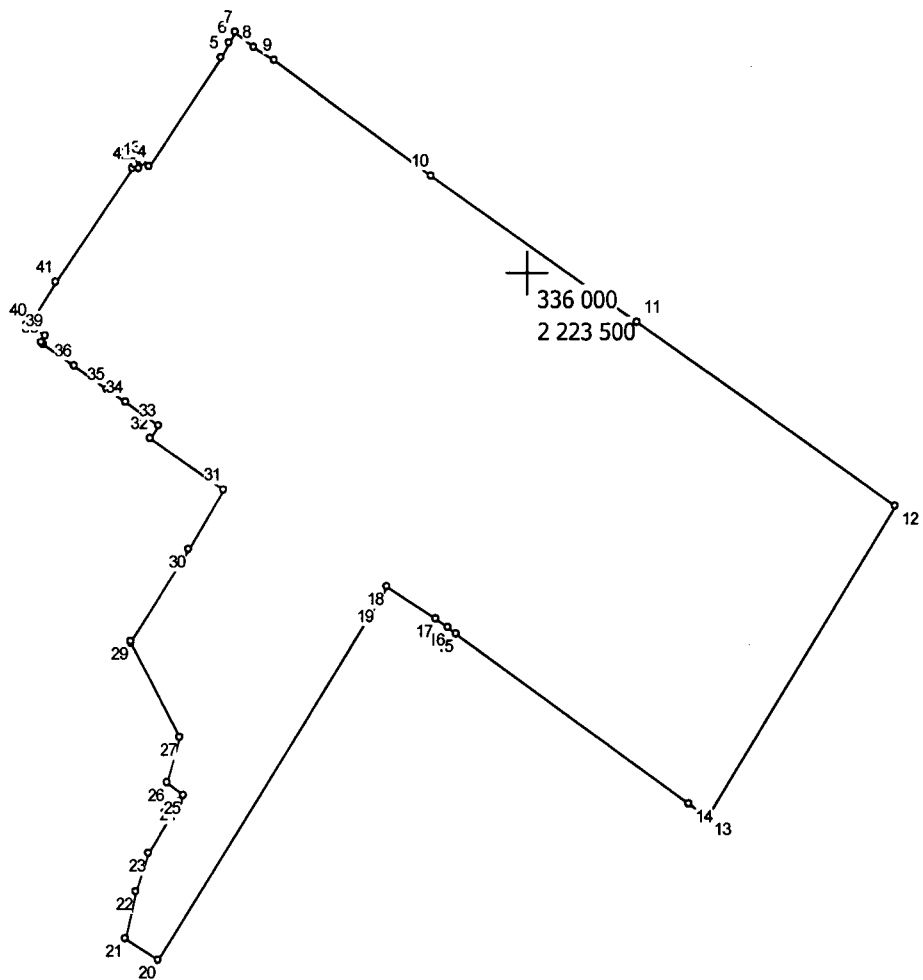
Единая охранная зона (ЕОЗ)

№ пунктов	X	Y
1	336 065,18	2 223 243,89
2	336 062,97	2 223 247,22
3	336 066,69	2 223 249,52
4	336 063,73	2 223 253,90
5	336 130,87	2 223 300,05
6	336 141,29	2 223 304,88
7	336 147,46	2 223 309,26
8	336 138,78	2 223 321,24
9	336 129,72	2 223 333,74
10	336 058,78	2 223 436,53
11	335 968,20	2 223 570,95
12	335 854,39	2 223 738,04
13	335 660,94	2 223 617,43
14	335 668,92	2 223 605,89
15	335 774,05	2 223 453,75
16	335 778,06	2 223 447,94
17	335 783,02	2 223 440,54
18	335 804,03	2 223 409,22
19	335 793,03	2 223 402,20
20	335 571,51	2 223 260,83
21	335 584,74	2 223 239,63
22	335 613,39	2 223 246,28
23	335 638,06	2 223 254,04
24	335 669,12	2 223 274,06
25	335 673,95	2 223 277,12
26	335 680,96	2 223 266,04
27	335 708,74	2 223 274,08
28	335 767,48	2 223 243,09
29	335 768,89	2 223 242,34
30	335 825,84	2 223 279,36
31	335 862,89	2 223 302,09
32	335 895,20	2 223 254,65
33	335 903,48	2 223 260,37
34	335 917,25	2 223 239,09

35	335 925,42	2 223 226,59
36	335 940,16	2 223 205,78
37	335 953,38	2 223 185,91
38	335 954,52	2 223 184,19
39	335 958,54	2 223 186,37
40	335 965,51	2 223 175,76
41	335 992,28	2 223 193,84
42	336 062,96	2 223 243,22
1	336 065,18	2 223 243,89

Площадь = 143418 кв.м

План границ территории (ЕОЗ)



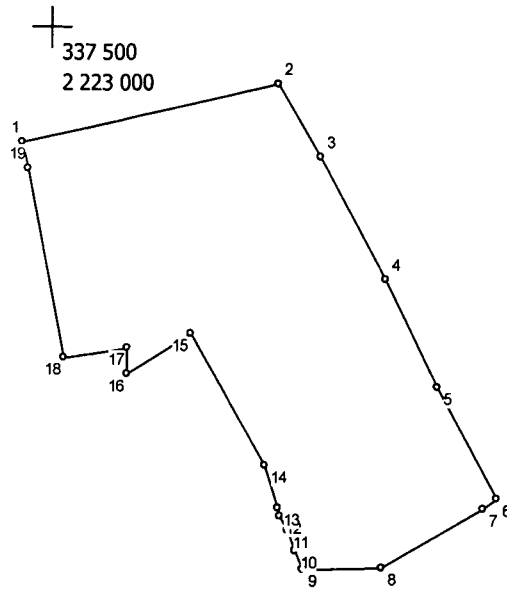
Масштаб 1 : 5000

Единая зона регулирования застройки и хозяйственной деятельности (ЕЗРЗ)
ЕЗРЗ-1 участок 1

№ пунктов	X	Y
1	337 423,79	2 222 978,59
2	337 462,69	2 223 156,10
3	337 415,28	2 223 185,46
4	337 334,66	2 223 230,35
5	337 264,22	2 223 266,59
6	337 192,34	2 223 307,16
7	337 184,76	2 223 297,25
8	337 147,26	2 223 229,13
9	337 145,60	2 223 174,06
10	337 157,58	2 223 169,04
11	337 170,67	2 223 163,54
12	337 179,18	2 223 158,85
13	337 185,66	2 223 157,31
14	337 212,58	2 223 148,11
15	337 299,41	2 223 095,88
16	337 273,31	2 223 052,49
17	337 290,15	2 223 052,28
18	337 283,06	2 223 007,88
19	337 406,27	2 222 982,51
1	337 423,79	2 222 978,59

Площадь = 53724 кв.м

План границ территории ЕЗРЗ-1 участок 1



337 500
2 222 500 Масштаб 1 : 5000

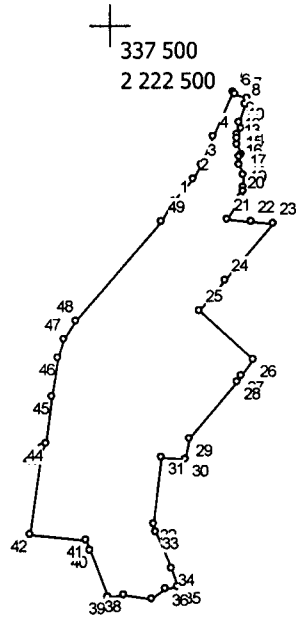
ЕЗРЗ-1 участок 2

№ пунктов	X	Y
1	336 532,82	2 222 170,08
2	336 590,94	2 222 223,17
3	336 628,98	2 222 244,71
4	336 706,44	2 222 277,56
5	336 821,06	2 222 327,20
6	336 818,31	2 222 332,63
7	336 806,26	2 222 364,29
8	336 791,01	2 222 359,45
9	336 742,35	2 222 345,72
10	336 723,52	2 222 348,75
11	336 710,79	2 222 337,17
12	336 698,05	2 222 340,80
13	336 681,39	2 222 341,43
14	336 654,38	2 222 348,89
15	336 649,12	2 222 344,23
16	336 630,59	2 222 345,32
17	336 604,61	2 222 357,52
18	336 571,71	2 222 358,12
19	336 559,00	2 222 353,30
20	336 544,50	2 222 349,88
21	336 488,14	2 222 313,45
22	336 479,84	2 222 376,12
23	336 473,54	2 222 435,41
24	336 328,21	2 222 308,86
25	336 246,42	2 222 239,32
26	336 121,36	2 222 384,31
27	336 077,41	2 222 349,14
28	336 060,56	2 222 337,59
29	335 911,82	2 222 213,71
30	335 857,43	2 222 200,23
31	335 865,68	2 222 136,67
32	335 689,69	2 222 118,06
33	335 669,88	2 222 122,15
34	335 573,18	2 222 162,56
35	335 526,11	2 222 182,23
36	335 517,08	2 222 146,78
37	335 491,04	2 222 109,34
38	335 505,70	2 222 037,78
39	335 498,11	2 221 996,81
40	335 618,23	2 221 946,24
41	335 644,65	2 221 938,63
42	335 665,30	2 221 787,91
43	335 889,35	2 221 821,38
44	335 903,11	2 221 827,87

№ пунктов	X	Y
45	336 022,75	2 221 844,62
46	336 127,48	2 221 863,28
47	336 170,83	2 221 878,91
48	336 218,16	2 221 908,15
49	336 482,30	2 222 135,71
1	336 532,82	2 222 170,08

Площадь = 370400 кв.м

План границ территории ЕЗРЗ-1 участок 2



337 500
2 222 500

337 500
2 220 000

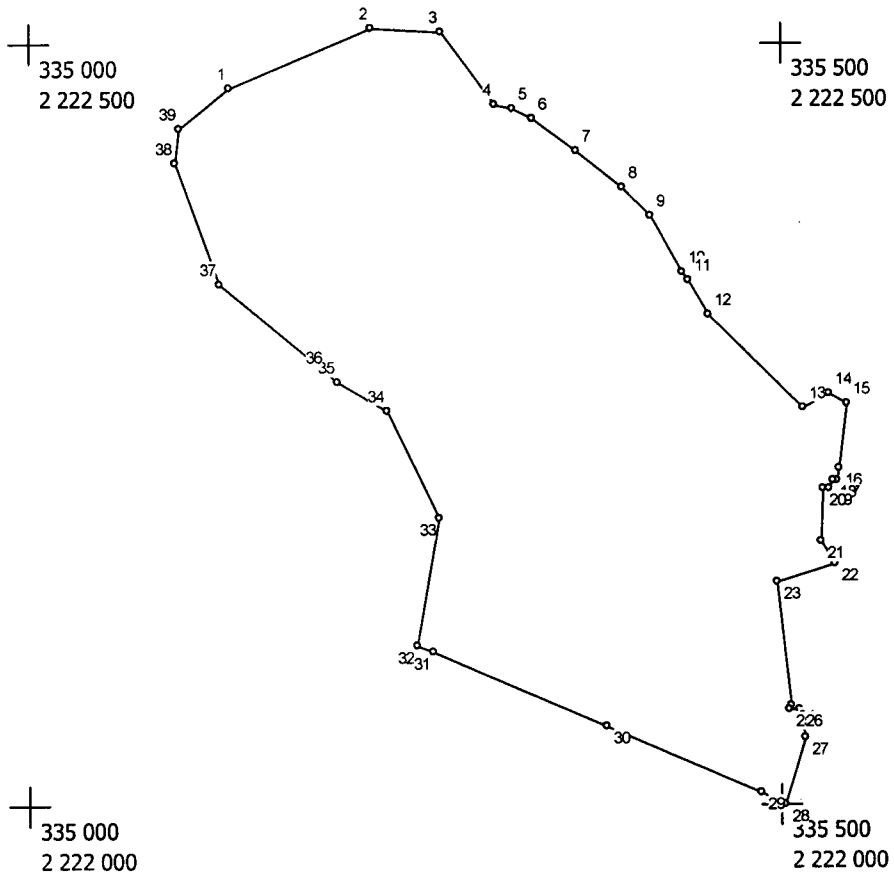
Масштаб 1 : 25000

ЕЗРЗ-1 участок 3

№ пунктов	X	Y
1	335 470,32	2 222 132,30
2	335 509,94	2 222 226,75
3	335 506,86	2 222 273,86
4	335 459,05	2 222 309,50
5	335 456,18	2 222 321,04
6	335 449,66	2 222 334,52
7	335 429,49	2 222 364,40
8	335 404,95	2 222 394,51
9	335 385,97	2 222 412,72
10	335 349,52	2 222 434,62
11	335 344,53	2 222 438,47
12	335 320,91	2 222 451,86
13	335 260,79	2 222 514,52
14	335 269,49	2 222 531,62
15	335 263,36	2 222 543,12
16	335 220,22	2 222 537,80
17	335 211,95	2 222 536,76
18	335 213,07	2 222 533,74
19	335 207,00	2 222 531,48
20	335 206,93	2 222 527,14
21	335 173,13	2 222 526,38
22	335 157,36	2 222 534,63
23	335 145,84	2 222 497,14
24	335 064,99	2 222 505,57
25	335 062,86	2 222 504,44
26	335 062,50	2 222 510,78
27	335 043,18	2 222 514,58
28	335 000,60	2 222 501,65
29	335 007,82	2 222 486,12
30	335 051,88	2 222 383,10
31	335 100,74	2 222 268,85
32	335 105,08	2 222 258,00
33	335 188,48	2 222 272,78
34	335 259,12	2 222 237,90
35	335 278,01	2 222 204,12
36	335 283,67	2 222 197,12
37	335 340,64	2 222 126,58
38	335 421,45	2 222 096,86
39	335 443,03	2 222 099,94
1	335 470,32	2 222 132,30

Площадь = 117664 квм

План границ территории ЕЗРЗ-1 участок 3



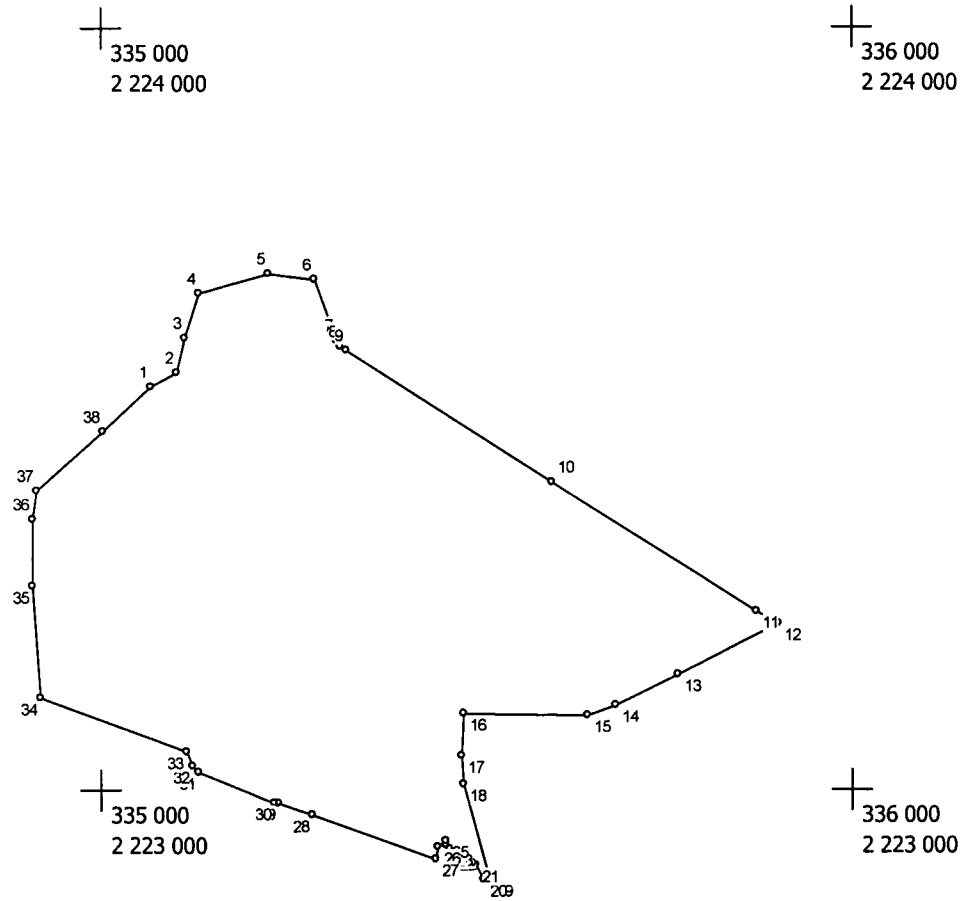
Масштаб 1 : 5000

ЕЗРЗ-1 участок 4

№ пунктов	X	Y
1	335 222,02	2 222 851,39
2	335 237,51	2 222 880,82
3	335 273,21	2 222 887,56
4	335 320,44	2 222 902,59
5	335 340,69	2 222 976,47
6	335 333,54	2 223 026,69
7	335 270,78	2 223 050,45
8	335 264,90	2 223 053,43
9	335 259,90	2 223 061,30
10	335 121,16	2 223 279,73
11	334 985,09	2 223 495,46
12	334 974,07	2 223 519,36
13	334 921,02	2 223 413,78
14	334 887,17	2 223 346,41
15	334 878,09	2 223 318,39
16	334 880,52	2 223 185,86
17	334 835,44	2 223 183,56
18	334 805,68	2 223 186,64
19	334 705,35	2 223 212,93
20	334 705,40	2 223 207,17
21	334 721,28	2 223 197,56
22	334 732,68	2 223 175,44
23	334 737,21	2 223 170,66
24	334 742,16	2 223 167,42
25	334 745,35	2 223 165,84
26	334 739,13	2 223 158,35
27	334 726,09	2 223 155,14
28	334 773,54	2 223 023,25
29	334 786,60	2 222 988,06
30	334 785,19	2 222 984,20
31	334 817,77	2 222 902,94
32	334 824,92	2 222 896,97
33	334 838,46	2 222 890,94
34	334 896,57	2 222 735,98
35	335 013,90	2 222 727,14
36	335 083,49	2 222 726,60
37	335 113,08	2 222 730,19
38	335 175,04	2 222 801,70
1	335 222,02	2 222 851,39

Площадь = 258549 кв.м

План границ территории ЕЗРЗ-1 участок 4



Масштаб 1 : 10000

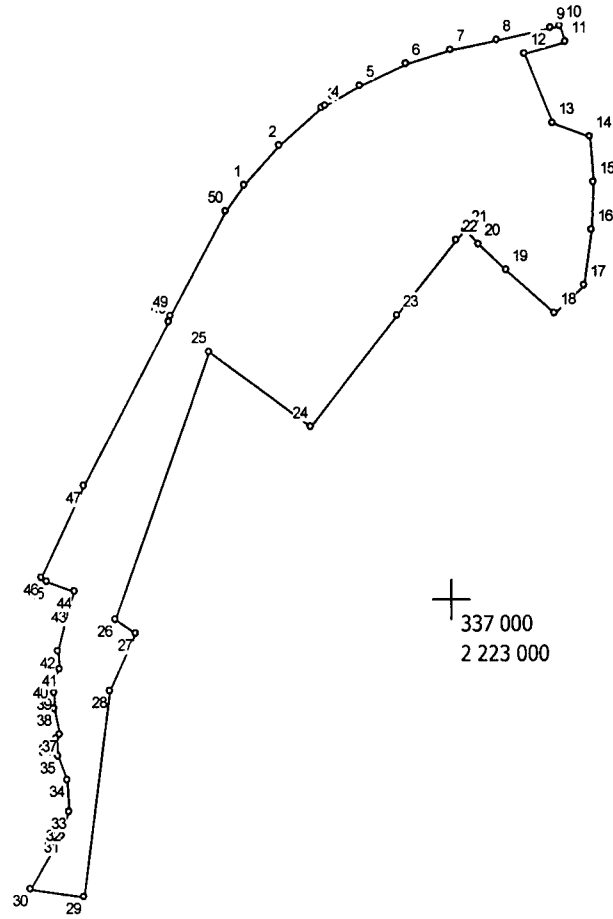
ЕЗРЗ-2 участок 1

№ пунктов	X	Y
1	337 242,80	2 222 560,56
2	337 285,24	2 222 600,41
3	337 324,32	2 222 649,99
4	337 327,01	2 222 654,09
5	337 347,97	2 222 694,30
6	337 371,25	2 222 746,54
7	337 386,46	2 222 798,84
8	337 397,45	2 222 852,36
9	337 410,12	2 222 914,01
10	337 412,33	2 222 924,76
11	337 395,98	2 222 929,80
12	337 381,68	2 222 883,35
13	337 309,01	2 222 916,11
14	337 292,29	2 222 958,90
15	337 245,34	2 222 962,11
16	337 194,09	2 222 960,64
17	337 132,92	2 222 951,18
18	337 104,30	2 222 916,97
19	337 151,22	2 222 862,40
20	337 179,30	2 222 831,05
21	337 193,54	2 222 814,84
22	337 182,12	2 222 805,23
23	337 101,29	2 222 737,25
24	336 983,89	2 222 637,94
25	337 063,33	2 222 520,95
26	336 777,83	2 222 412,55
27	336 762,39	2 222 434,42
28	336 700,43	2 222 404,35
29	336 479,84	2 222 376,12
30	336 488,14	2 222 313,45
31	336 544,50	2 222 349,88
32	336 559,00	2 222 353,30
33	336 571,71	2 222 358,12
34	336 604,61	2 222 357,52
35	336 630,59	2 222 345,32
36	336 649,12	2 222 344,23
37	336 654,38	2 222 348,89
38	336 681,39	2 222 341,43
39	336 698,05	2 222 340,80
40	336 710,79	2 222 337,17
41	336 723,52	2 222 348,75
42	336 742,35	2 222 345,72
43	336 791,01	2 222 359,45
44	336 806,26	2 222 364,29

№ пунктов	X	Y
45	336 818,31	2 222 332,63
46	336 821,06	2 222 327,20
47	336 918,38	2 222 376,55
48	337 096,78	2 222 472,51
49	337 101,50	2 222 475,17
50	337 214,78	2 222 539,70
1	337 242,80	2 222 560,56

Площадь = 150478 кв.м

План границ территории ЕЗРЗ-2 участок 1



Масштаб 1 : 10000

ЕЗРЗ-2 участок 2

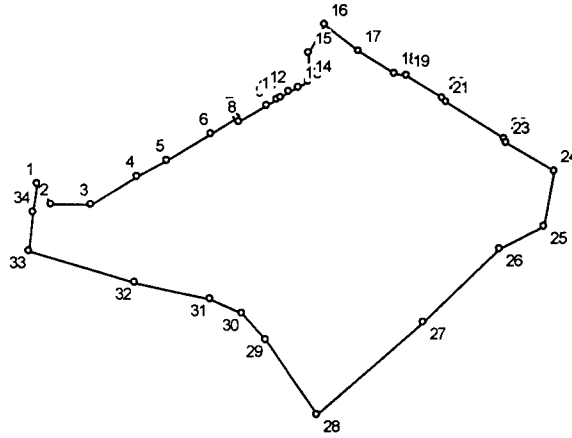
№ пунктов	X	Y
1	335 263,36	2 222 543,12
2	335 250,14	2 222 553,32
3	335 249,79	2 222 579,06
4	335 268,62	2 222 610,58
5	335 279,17	2 222 630,13
6	335 296,67	2 222 659,49
7	335 306,86	2 222 676,85
8	335 305,22	2 222 678,10
9	335 315,25	2 222 695,80
10	335 319,46	2 222 703,04
11	335 320,99	2 222 705,94
12	335 324,28	2 222 711,38
13	335 327,48	2 222 717,09
14	335 331,37	2 222 724,40
15	335 350,25	2 222 724,07
16	335 368,43	2 222 734,57
17	335 350,99	2 222 756,90
18	335 336,92	2 222 781,01
19	335 334,66	2 222 789,10
20	335 320,59	2 222 813,21
21	335 318,16	2 222 816,29
22	335 294,54	2 222 854,34
23	335 291,75	2 222 856,29
24	335 273,21	2 222 887,55
25	335 237,51	2 222 880,82
26	335 222,02	2 222 851,39
27	335 175,04	2 222 801,70
28	335 113,08	2 222 730,19
29	335 162,54	2 222 695,94
30	335 179,43	2 222 680,75
31	335 189,75	2 222 659,08
32	335 199,48	2 222 608,42
33	335 220,22	2 222 537,80
34	335 244,85	2 222 540,79
1	335 263,36	2 222 543,12

Площадь = 40681 кв.м

План границ территории ЕЗРЗ-2 участок 2

335 000
2 223 000

335 500
2 223 000



335 000
2 222 500

335 500
2 222 500

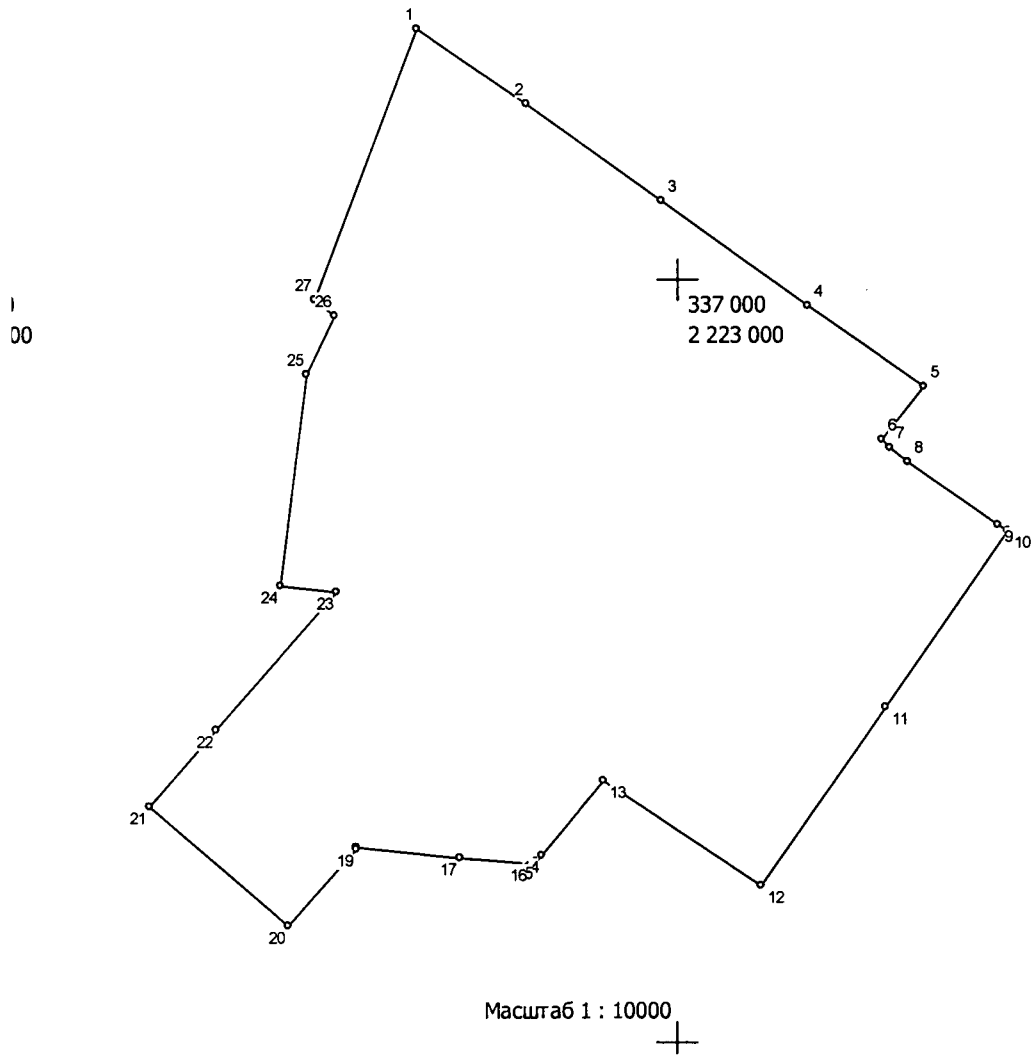
Масштаб 1 : 5000

ЕЗРЗ-3 участок 1

№ пунктов	X	Y
1	337 063,33	2 222 520,95
2	336 983,89	2 222 637,94
3	336 882,07	2 222 781,90
4	336 772,63	2 222 938,59
5	336 686,43	2 223 061,29
6	336 631,21	2 223 015,44
7	336 623,29	2 223 024,98
8	336 607,60	2 223 043,87
9	336 542,78	2 223 139,33
10	336 535,51	2 223 150,16
11	336 351,22	2 223 020,58
12	336 164,28	2 222 888,19
13	336 274,92	2 222 720,65
14	336 195,34	2 222 655,69
15	336 189,66	2 222 649,59
16	336 187,43	2 222 641,67
17	336 193,32	2 222 568,27
18	336 205,73	2 222 458,30
19	336 203,63	2 222 456,50
20	336 121,36	2 222 384,31
21	336 246,42	2 222 239,32
22	336 328,21	2 222 308,86
23	336 473,54	2 222 435,41
24	336 479,84	2 222 376,12
25	336 700,43	2 222 404,35
26	336 762,39	2 222 434,42
27	336 777,83	2 222 412,55
1	337 063,33	2 222 520,95

Площадь = 464429 кв.м

План границ территории ЕЗРЗ-3 участок 1

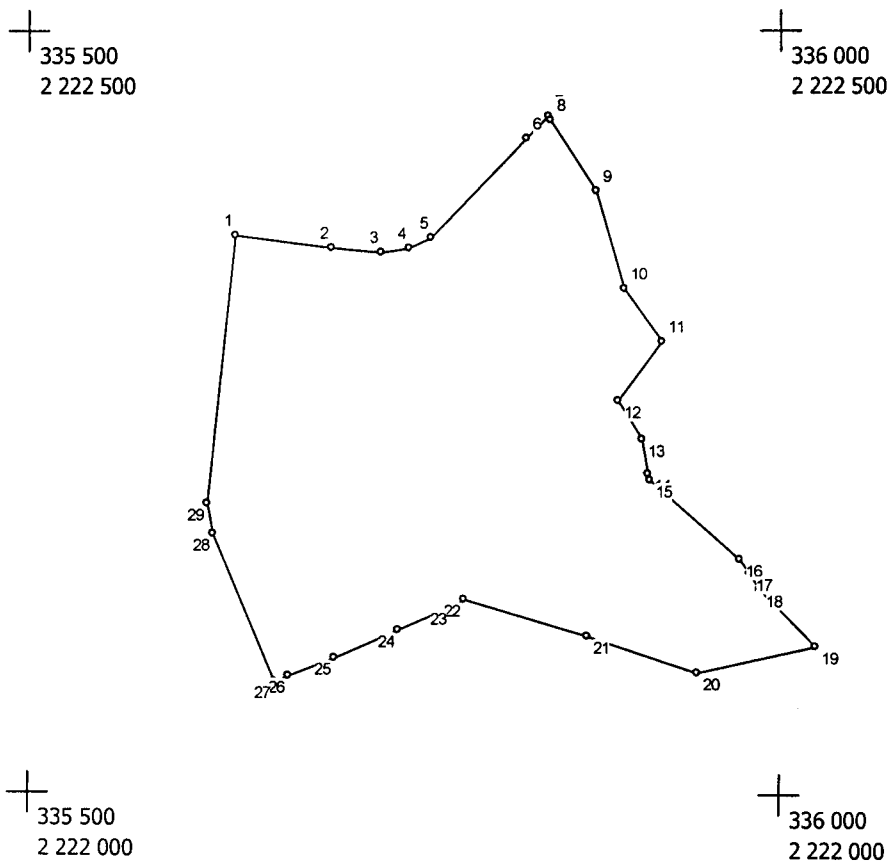


ЕЗРЗ-3 участок 2

№ пунктов	X	Y
1	335 865,68	2 222 136,67
2	335 857,43	2 222 200,23
3	335 854,48	2 222 232,90
4	335 857,36	2 222 251,86
5	335 864,64	2 222 265,82
6	335 929,27	2 222 330,25
7	335 943,83	2 222 344,21
8	335 941,67	2 222 346,46
9	335 894,31	2 222 376,40
10	335 831,28	2 222 395,56
11	335 795,77	2 222 420,98
12	335 757,53	2 222 390,48
13	335 732,80	2 222 407,69
14	335 709,80	2 222 410,73
15	335 706,02	2 222 412,63
16	335 653,66	2 222 471,66
17	335 644,42	2 222 479,20
18	335 633,77	2 222 485,07
19	335 596,83	2 222 522,58
20	335 579,64	2 222 444,51
21	335 603,35	2 222 371,32
22	335 628,08	2 222 288,26
23	335 622,62	2 222 279,58
24	335 608,24	2 222 244,69
25	335 589,74	2 222 201,93
26	335 577,24	2 222 172,27
27	335 573,18	2 222 162,56
28	335 669,88	2 222 122,15
29	335 689,69	2 222 118,06
1	335 865,68	2 222 136,67

Площадь = 84000 кв.м

План границ территории ЕЗРЗ-3 участок 2



Масштаб 1 : 5000

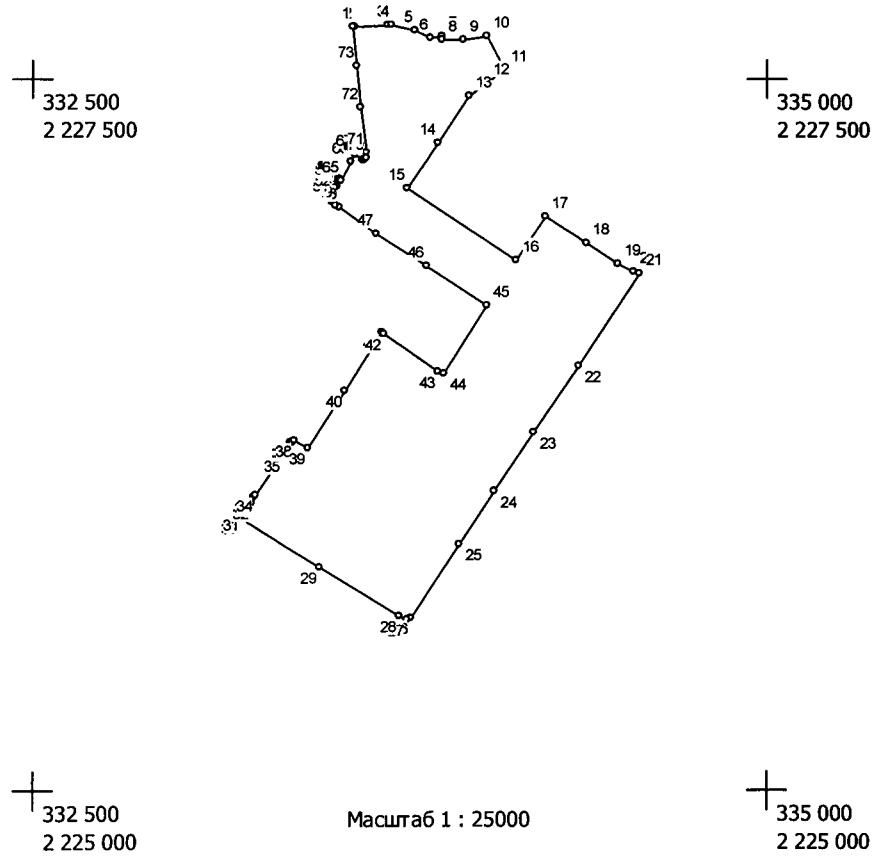
ЕЗРЗ-3 участок 3

№ пунктов	X	Y
1	336 640,87	2 223 371,74
2	336 639,28	2 223 374,64
3	336 645,58	2 223 466,26
4	336 646,13	2 223 474,15
5	336 630,72	2 223 539,40
6	336 611,08	2 223 580,50
7	336 612,62	2 223 613,11
8	336 601,55	2 223 614,40
9	336 605,08	2 223 673,28
10	336 611,76	2 223 735,62
11	336 516,86	2 223 782,60
12	336 481,92	2 223 734,43
13	336 443,23	2 223 691,10
14	336 313,14	2 223 602,66
15	336 183,00	2 223 517,95
16	335 979,72	2 223 816,99
17	336 105,66	2 223 895,40
18	336 029,05	2 224 007,05
19	335 969,31	2 224 092,17
20	335 947,99	2 224 132,80
21	335 943,53	2 224 151,12
22	335 685,17	2 223 983,90
23	335 497,78	2 223 863,08
24	335 333,96	2 223 759,48
25	335 183,53	2 223 661,73
26	334 979,34	2 223 528,14
27	334 974,07	2 223 519,36
28	334 985,09	2 223 495,46
29	335 121,16	2 223 279,73
30	335 259,90	2 223 061,30
31	335 268,93	2 223 068,95
32	335 303,39	2 223 091,40
33	335 317,64	2 223 100,87
34	335 322,31	2 223 103,91
35	335 434,94	2 223 176,91
36	335 472,72	2 223 200,67
37	335 471,09	2 223 203,19
38	335 479,51	2 223 208,84
39	335 455,80	2 223 247,13
40	335 617,89	2 223 347,69
41	335 778,06	2 223 447,94
42	335 774,05	2 223 453,75
43	335 668,92	2 223 605,89
44	335 660,94	2 223 617,43

№ пунктов	X	Y
45	335 854,39	2 223 738,04
46	335 968,20	2 223 570,95
47	336 058,78	2 223 436,53
48	336 129,72	2 223 333,74
49	336 138,78	2 223 321,24
50	336 147,46	2 223 309,26
51	336 153,71	2 223 313,71
52	336 167,95	2 223 315,95
53	336 189,43	2 223 328,01
54	336 191,54	2 223 328,93
55	336 196,65	2 223 320,82
56	336 198,12	2 223 321,75
57	336 199,70	2 223 319,22
58	336 201,09	2 223 318,91
59	336 210,57	2 223 324,11
60	336 209,14	2 223 328,70
61	336 211,03	2 223 329,86
62	336 208,94	2 223 333,27
63	336 209,28	2 223 335,39
64	336 207,15	2 223 338,80
65	336 206,40	2 223 340,01
66	336 258,19	2 223 364,21
67	336 277,38	2 223 375,38
68	336 262,16	2 223 398,40
69	336 263,32	2 223 403,03
70	336 268,70	2 223 405,31
71	336 285,17	2 223 404,89
72	336 411,32	2 223 393,64
73	336 530,95	2 223 379,11
1	336 640,87	2 223 371,74

Площадь = 678412 кв.м

План границ территории ЕЗРЗ-3 участок 3

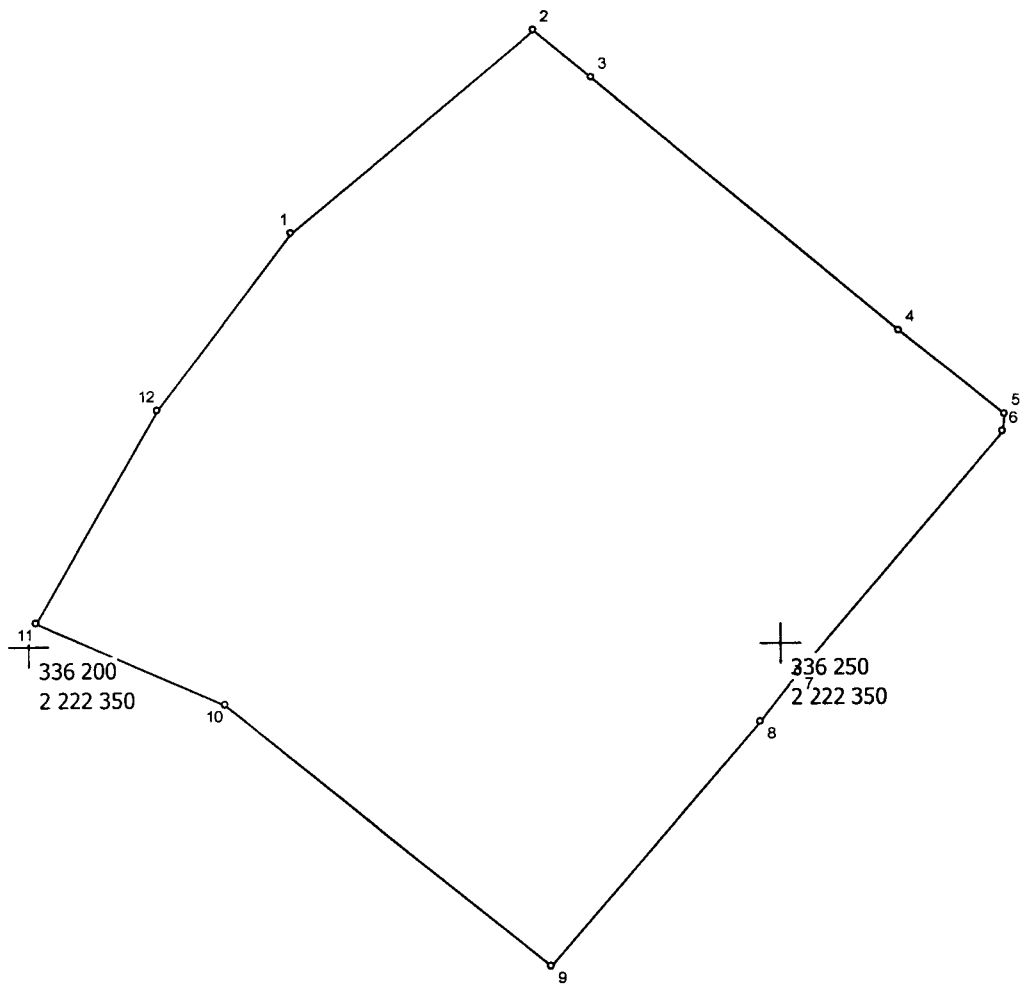


ЕЗРЗ-3.1 участок 1

№ пунктов	X	Y
1	336 277,74	2 222 317,63
2	336 291,45	2 222 333,82
3	336 288,22	2 222 337,63
4	336 271,01	2 222 357,96
5	336 265,24	2 222 364,99
6	336 264,15	2 222 364,85
7	336 247,90	2 222 351,20
8	336 244,58	2 222 348,60
9	336 228,16	2 222 334,74
10	336 245,92	2 222 313,07
11	336 251,52	2 222 300,57
12	336 265,76	2 222 308,70
1	336 277,74	2 222 317,63

Площадь = 2117 кв.м

План границ территории ЕЗРЗ-3.1 участок 1



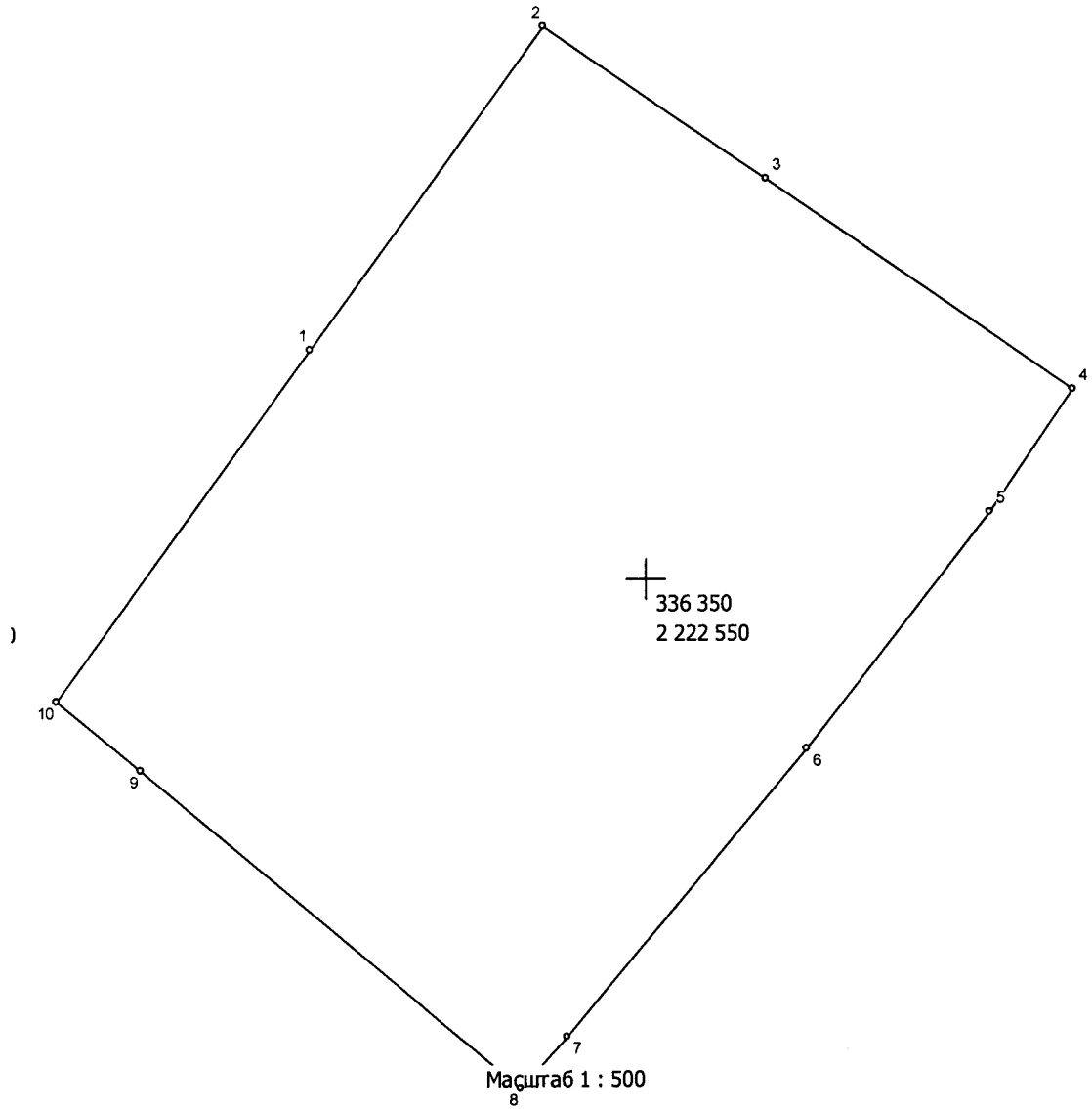
Масштаб 1 : 500

ЕЗРЗ-3.1 участок 2

№ пунктов	X	Y
1	336 365,35	2 222 527,12
2	336 386,97	2 222 543,03
3	336 376,73	2 222 558,19
4	336 362,49	2 222 578,98
5	336 354,24	2 222 573,33
6	336 338,49	2 222 560,74
7	336 319,22	2 222 544,50
8	336 315,74	2 222 541,27
9	336 337,13	2 222 515,55
10	336 341,86	2 222 509,83
1	336 365,35	2 222 527,12

Площадь = 2482 кв.м

План границ территории ЕЗРЗ-3.1 участок 2

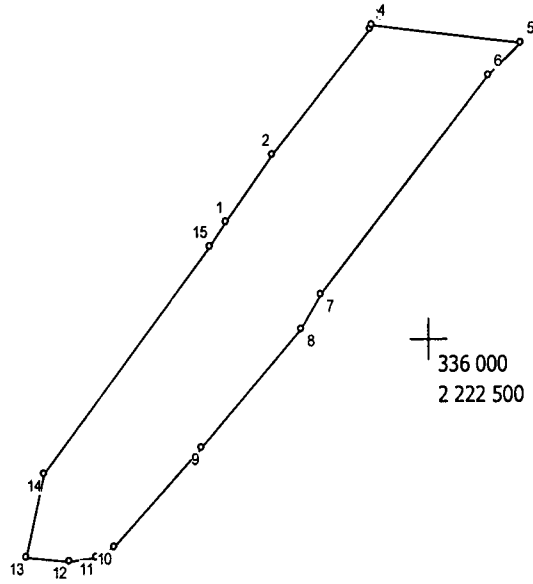


ЕЗРЗ-4 участок 1

№ пунктов	X	Y
1	336 077,41	2 222 349,14
2	336 121,36	2 222 384,31
3	336 203,63	2 222 456,50
4	336 205,73	2 222 458,30
5	336 193,32	2 222 568,27
6	336 172,83	2 222 544,45
7	336 028,72	2 222 419,79
8	336 007,15	2 222 404,92
9	335 929,27	2 222 330,25
10	335 864,64	2 222 265,82
11	335 857,36	2 222 251,86
12	335 854,48	2 222 232,90
13	335 857,43	2 222 200,23
14	335 911,82	2 222 213,71
15	336 060,56	2 222 337,59
1	336 077,41	2 222 349,14

Площадь = 36268 кв.м

План границ территории ЕЗРЗ-4 участок 1



Масштаб 1 : 5000

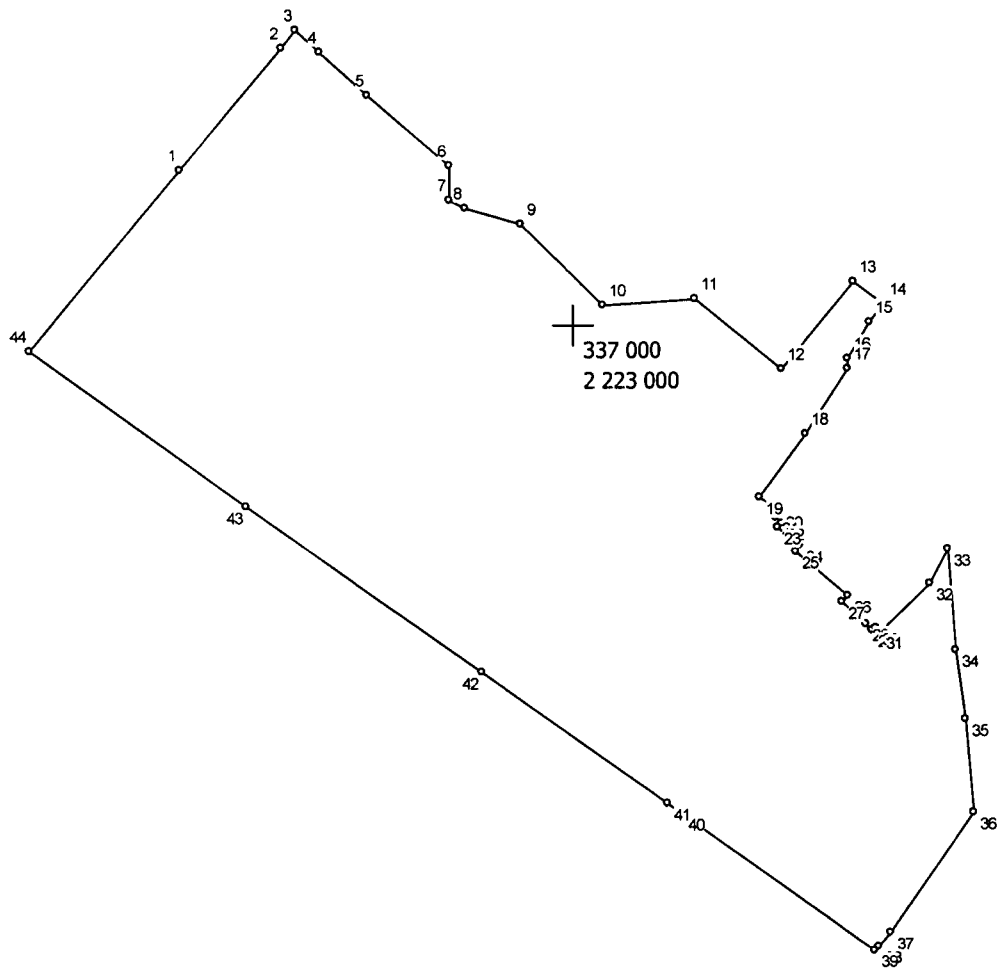
ЕЗРЗ-4 участок 2

№ пунктов	X	Y
1	337 101,29	2 222 737,25
2	337 182,12	2 222 805,23
3	337 193,54	2 222 814,84
4	337 179,30	2 222 831,05
5	337 151,22	2 222 862,40
6	337 104,30	2 222 916,97
7	337 081,42	2 222 916,53
8	337 076,63	2 222 927,01
9	337 065,91	2 222 964,52
10	337 012,90	2 223 019,30
11	337 016,56	2 223 080,75
12	336 969,85	2 223 136,88
13	337 027,71	2 223 185,25
14	337 013,02	2 223 204,62
15	337 000,54	2 223 195,94
16	336 977,68	2 223 180,59
17	336 970,91	2 223 181,18
18	336 927,51	2 223 152,89
19	336 886,87	2 223 122,30
20	336 877,02	2 223 136,58
21	336 873,36	2 223 133,38
22	336 869,36	2 223 136,99
23	336 866,84	2 223 134,92
24	336 854,66	2 223 149,24
25	336 850,67	2 223 146,48
26	336 821,72	2 223 181,10
27	336 817,50	2 223 176,76
28	336 802,88	2 223 192,75
29	336 798,55	2 223 197,49
30	336 800,72	2 223 199,59
31	336 797,52	2 223 202,75
32	336 830,07	2 223 235,73
33	336 851,86	2 223 247,35
34	336 785,34	2 223 253,40
35	336 740,41	2 223 258,96
36	336 678,97	2 223 264,80
37	336 600,79	2 223 208,65
38	336 592,22	2 223 200,60
39	336 589,62	2 223 198,16
40	336 679,18	2 223 071,54
41	336 686,43	2 223 061,29
42	336 772,63	2 222 938,59
43	336 882,07	2 222 781,90
44	336 983,89	2 222 637,94

№ пунктов	X	Y
1	337 101,29	2 222 737,25

Площадь = 160499 кв. м

План границ территории ЕЗРЗ-4 участок 2



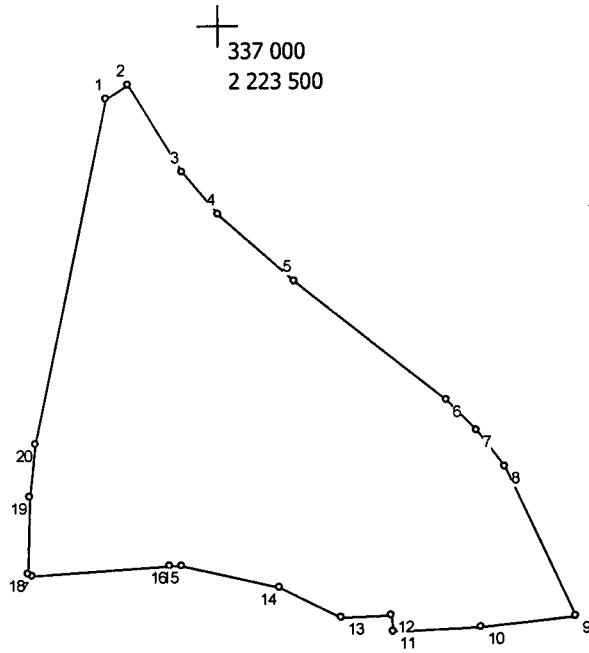
Масштаб 1 : 5000

ЕЗРЗ-4 участок 3

№ пунктов	X	Y
1	336 951,95	2 223 424,25
2	336 960,61	2 223 440,05
3	336 903,24	2 223 475,43
4	336 875,91	2 223 499,05
5	336 831,52	2 223 549,24
6	336 753,82	2 223 650,38
7	336 734,00	2 223 670,66
8	336 709,27	2 223 689,77
9	336 611,76	2 223 735,62
10	336 605,08	2 223 673,28
11	336 601,55	2 223 614,40
12	336 612,62	2 223 613,11
13	336 611,08	2 223 580,50
14	336 630,72	2 223 539,40
15	336 646,13	2 223 474,15
16	336 645,58	2 223 466,26
17	336 639,28	2 223 374,64
18	336 640,87	2 223 371,74
19	336 690,58	2 223 373,38
20	336 725,27	2 223 377,61
1	336 951,95	2 223 424,25

Площадь = 67296 кв.м

План границ территории ЕЗРЗ-4 участок 3



+

337 000
2 223 000

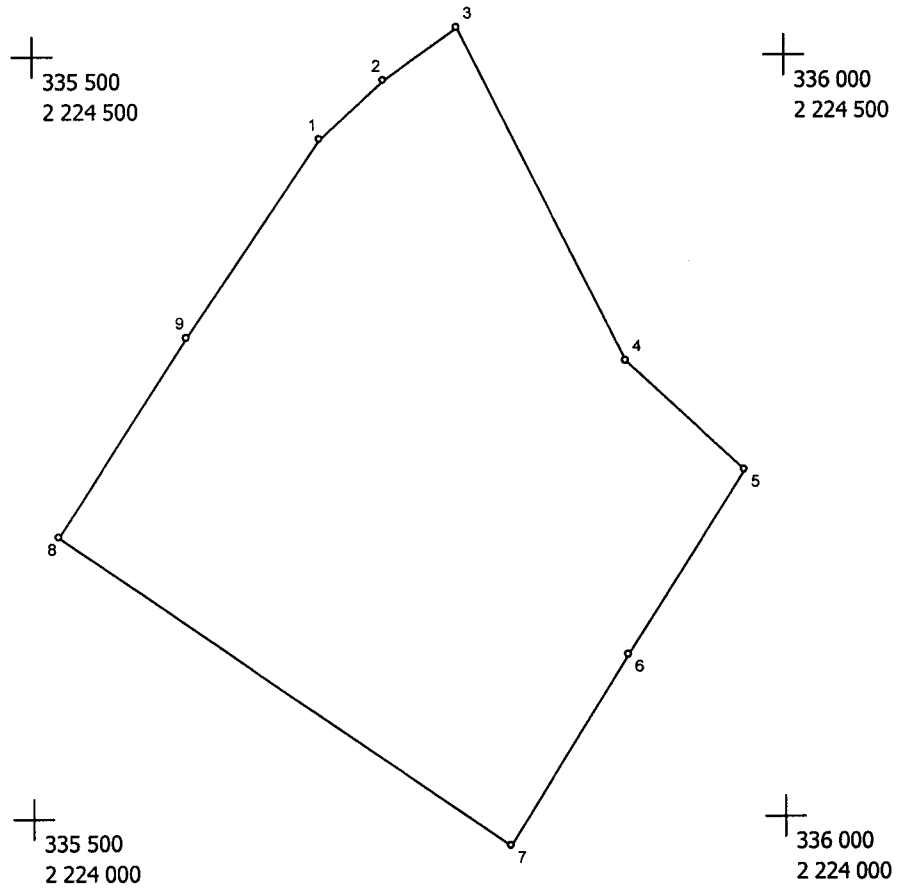
Масштаб 1 : 5000

ЕЗРЗ-4 участок 4

№ пунктов	X	Y
1	336 443,23	2 223 691,10
2	336 481,92	2 223 734,43
3	336 516,86	2 223 782,60
4	336 297,41	2 223 895,12
5	336 225,57	2 223 972,91
6	336 105,66	2 223 895,40
7	335 979,72	2 223 816,99
8	336 183,00	2 223 517,95
9	336 313,14	2 223 602,66
1	336 443,23	2 223 691,10

Площадь = 124198 кв.м

План границ территории ЕЗРЗ-4 участок 4



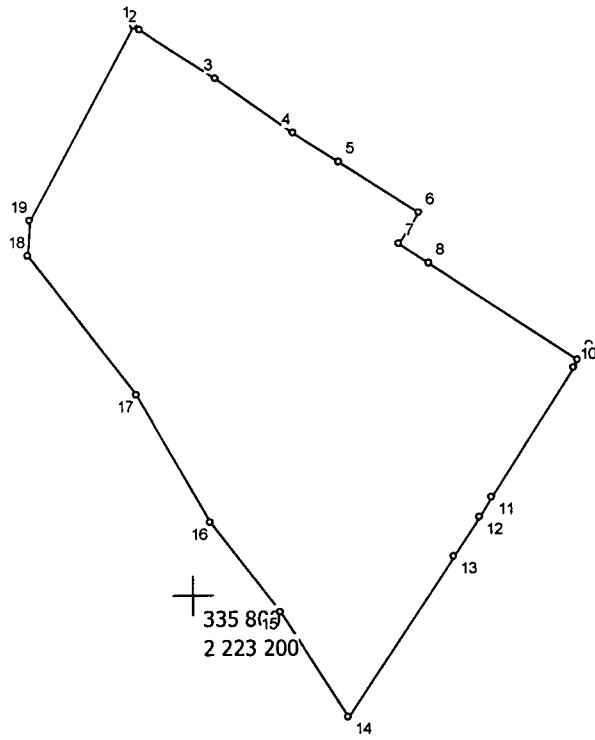
Масштаб 1 : 5000

ЕЗРЗ-4 участок 5

№ пунктов	X	Y
1	335 954,52	2 223 184,19
2	335 953,38	2 223 185,91
3	335 940,16	2 223 205,78
4	335 925,42	2 223 226,59
5	335 917,25	2 223 239,09
6	335 903,48	2 223 260,37
7	335 895,20	2 223 254,65
8	335 889,59	2 223 262,86
9	335 862,89	2 223 302,09
10	335 861,10	2 223 301,28
11	335 825,84	2 223 279,36
12	335 820,57	2 223 275,97
13	335 809,92	2 223 269,07
14	335 766,45	2 223 240,75
15	335 795,01	2 223 222,99
16	335 819,78	2 223 204,55
17	335 854,21	2 223 184,49
18	335 891,60	2 223 155,88
19	335 901,58	2 223 156,60
1	335 954,52	2 223 184,19

Площадь = 13118 кв.м

План границ территории ЕЗРЗ-4 участок 5



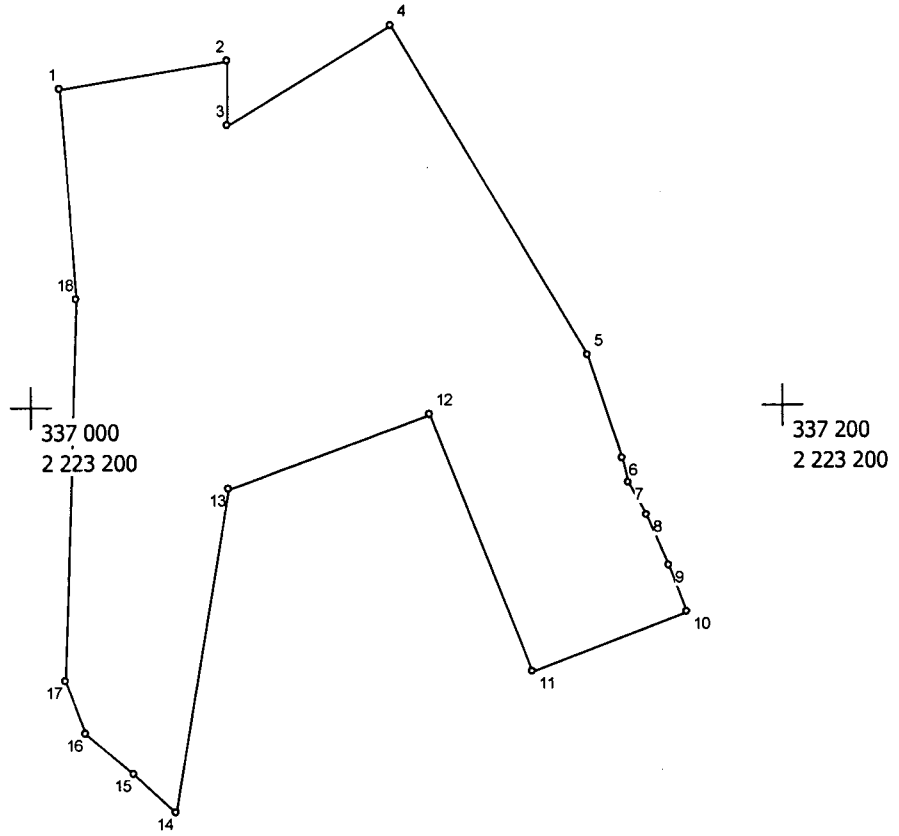
Масштаб 1 : 2000

ЕЗРЗ-5 участок 1

№ пунктов	X	Y
1	337 283,06	2 223 007,88
2	337 290,15	2 223 052,28
3	337 273,31	2 223 052,49
4	337 299,41	2 223 095,88
5	337 212,58	2 223 148,11
6	337 185,66	2 223 157,31
7	337 179,18	2 223 158,85
8	337 170,67	2 223 163,54
9	337 157,58	2 223 169,04
10	337 145,60	2 223 174,06
11	337 129,81	2 223 132,95
12	337 197,45	2 223 106,28
13	337 178,38	2 223 052,27
14	337 093,34	2 223 037,99
15	337 103,20	2 223 026,85
16	337 113,78	2 223 014,13
17	337 128,02	2 223 009,10
18	337 227,82	2 223 011,87
1	337 283,06	2 223 007,88

Площадь = 17453 кв.м

План границ территории ЕЗРЗ-5 участок 1



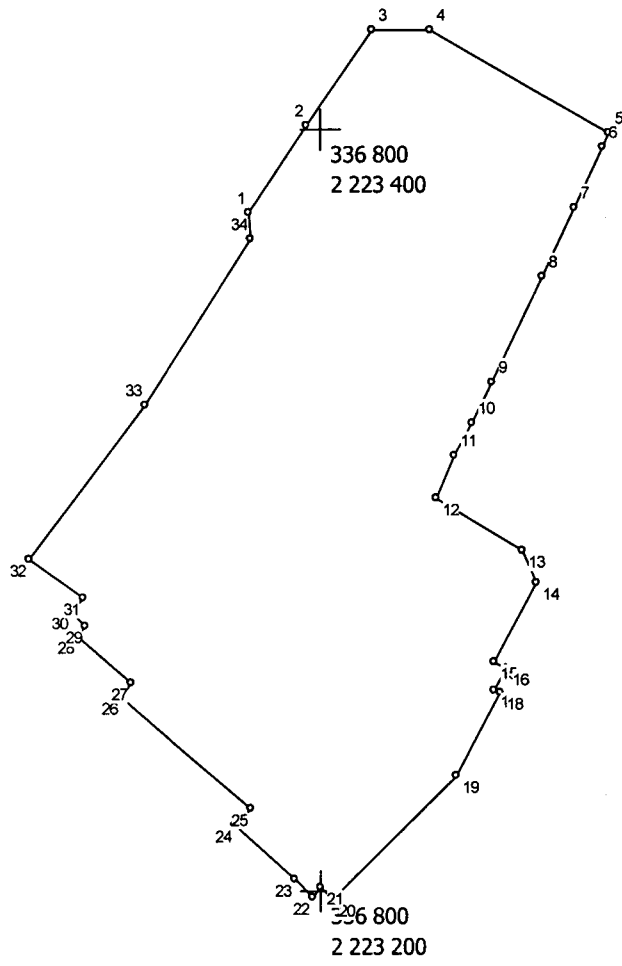
Масштаб 1 : 2000

ЕЗРЗ-5 участок 2

№ пунктов	X	Y
1	336 977,68	2 223 180,59
2	337 000,54	2 223 195,94
3	337 025,49	2 223 213,30
4	337 025,66	2 223 228,80
5	336 998,73	2 223 276,23
6	336 995,03	2 223 274,67
7	336 978,86	2 223 267,18
8	336 960,80	2 223 258,62
9	336 933,20	2 223 245,53
10	336 922,55	2 223 240,28
11	336 913,99	2 223 235,36
12	336 902,76	2 223 230,40
13	336 889,03	2 223 253,29
14	336 880,85	2 223 257,35
15	336 860,16	2 223 246,18
16	336 858,32	2 223 249,30
17	336 852,70	2 223 246,13
18	336 851,86	2 223 247,35
19	336 830,07	2 223 235,73
20	336 797,52	2 223 202,75
21	336 800,72	2 223 199,59
22	336 798,55	2 223 197,49
23	336 802,88	2 223 192,75
24	336 817,50	2 223 176,76
25	336 821,72	2 223 181,10
26	336 850,67	2 223 146,48
27	336 854,66	2 223 149,24
28	336 866,84	2 223 134,92
29	336 869,36	2 223 136,99
30	336 873,36	2 223 133,38
31	336 877,02	2 223 136,58
32	336 886,87	2 223 122,30
33	336 927,51	2 223 152,89
34	336 970,91	2 223 181,18
1	336 977,68	2 223 180,59

Площадь = 18475 кв.м

План границ территории ЕЗРЗ-5 участок 2

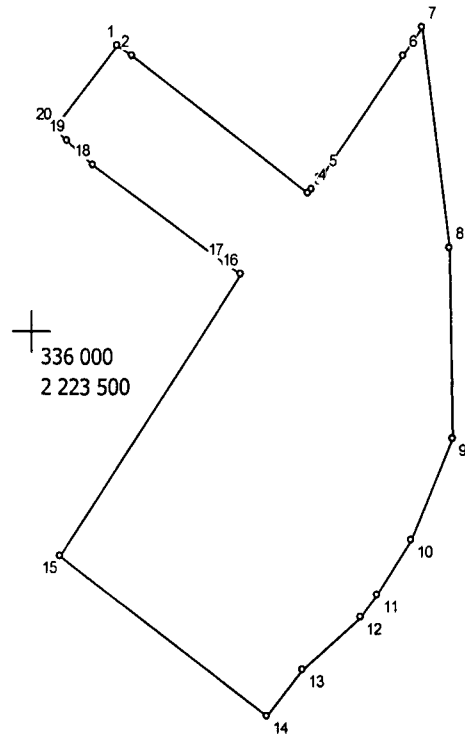


ЕЗР3-6

№ пунктов	X	Y
1	336 686,43	2 223 061,29
2	336 679,18	2 223 071,54
3	336 589,62	2 223 198,16
4	336 592,22	2 223 200,60
5	336 600,79	2 223 208,65
6	336 678,97	2 223 264,80
7	336 698,09	2 223 278,53
8	336 553,76	2 223 298,53
9	336 427,98	2 223 301,18
10	336 362,68	2 223 271,39
11	336 325,89	2 223 248,36
12	336 311,56	2 223 235,66
13	336 276,98	2 223 194,96
14	336 247,20	2 223 169,06
15	336 351,22	2 223 020,58
16	336 535,51	2 223 150,16
17	336 542,78	2 223 139,33
18	336 607,60	2 223 043,87
19	336 623,29	2 223 024,98
20	336 631,21	2 223 015,44
1	336 686,43	2 223 061,29

Площадь = 75129 кв.м

План границ территории ЕЗРЗ-6



Масштаб 1 : 5000

Единая зона охраняемого природного ландшафта (ЕЗОЛ)

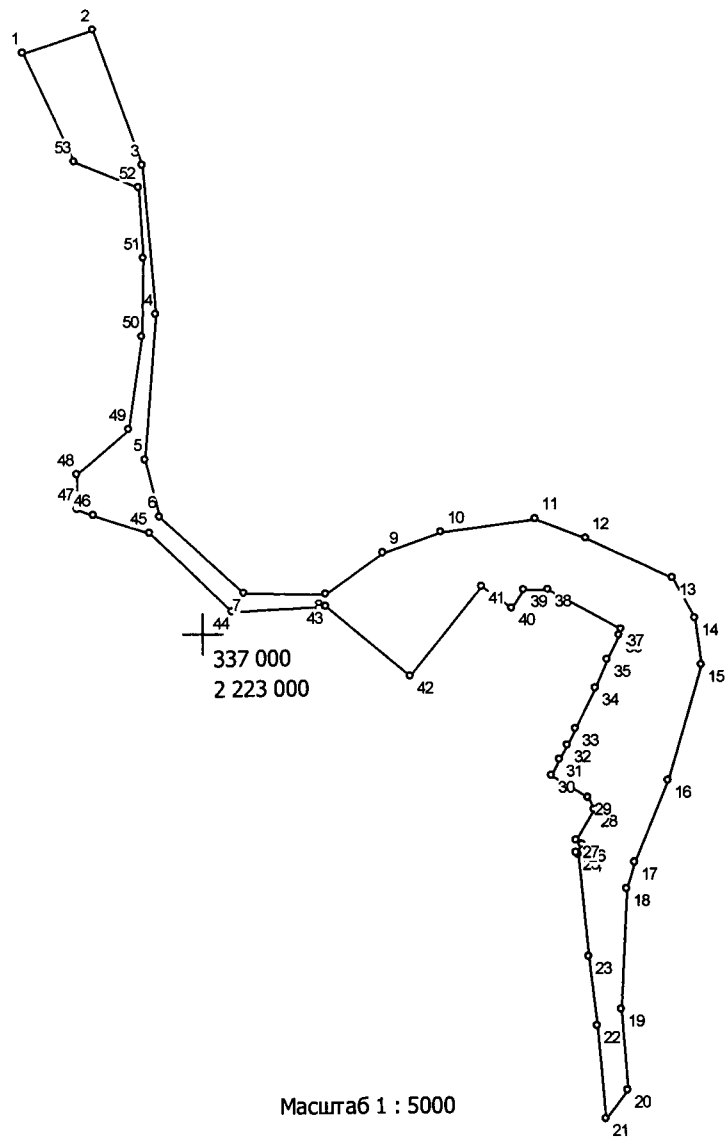
(ЕЗОЛ) участок 1

№ пунктов	X	Y
1	337 381,68	2 222 883,35
2	337 395,98	2 222 929,80
3	337 306,67	2 222 962,06
4	337 208,19	2 222 969,58
5	337 113,04	2 222 962,26
6	337 076,07	2 222 971,65
7	337 025,35	2 223 026,93
8	337 023,56	2 223 081,02
9	337 051,20	2 223 120,39
10	337 063,93	2 223 157,78
11	337 072,47	2 223 220,81
12	337 058,96	2 223 254,01
13	337 032,71	2 223 311,09
14	337 006,07	2 223 326,01
15	336 974,85	2 223 329,59
16	336 899,48	2 223 306,72
17	336 845,70	2 223 284,78
18	336 829,49	2 223 278,66
19	336 750,72	2 223 275,31
20	336 698,09	2 223 278,53
21	336 678,97	2 223 264,80
22	336 740,41	2 223 258,96
23	336 785,34	2 223 253,40
24	336 851,86	2 223 247,35
25	336 852,70	2 223 246,13
26	336 858,32	2 223 249,30
27	336 860,16	2 223 246,18
28	336 880,85	2 223 257,35
29	336 889,03	2 223 253,29
30	336 902,76	2 223 230,40
31	336 913,99	2 223 235,36
32	336 922,55	2 223 240,28
33	336 933,20	2 223 245,53
34	336 960,80	2 223 258,62
35	336 978,86	2 223 267,18
36	336 995,03	2 223 274,67
37	336 998,73	2 223 276,23
38	337 025,66	2 223 228,80
39	337 025,49	2 223 213,30
40	337 013,02	2 223 204,62
41	337 027,71	2 223 185,25
42	336 969,85	2 223 136,88
43	337 016,56	2 223 080,75

№ пунктов	X	Y
44	337 012,90	2 223 019,30
45	337 065,91	2 222 964,52
46	337 076,63	2 222 927,01
47	337 081,42	2 222 916,53
48	337 104,30	2 222 916,97
49	337 132,92	2 222 951,18
50	337 194,09	2 222 960,64
51	337 245,34	2 222 962,11
52	337 292,29	2 222 958,90
53	337 309,01	2 222 916,11
1	337 381,68	2 222 883,35

Площадь = 34115 кв. м

План границ территории ЕЗОЛ участок 1



ЕЗОЛ участок 2

№ пунктов	X	Y
1	337 420,47	2 222 963,46
2	337 423,79	2 222 978,59
3	337 406,27	2 222 982,51
4	337 283,06	2 223 007,88
5	337 227,82	2 223 011,87
6	337 128,02	2 223 009,10
7	337 113,78	2 223 014,13
8	337 103,20	2 223 026,85
9	337 093,34	2 223 037,99
10	337 145,60	2 223 174,06
11	337 147,26	2 223 229,13
12	337 184,75	2 223 297,24
13	337 192,34	2 223 307,16
14	337 120,46	2 223 347,74
15	336 960,61	2 223 440,05
16	336 951,95	2 223 424,25
17	336 725,27	2 223 377,61
18	336 690,58	2 223 373,38
19	336 640,87	2 223 371,74
20	336 530,95	2 223 379,11
21	336 411,32	2 223 393,64
22	336 285,17	2 223 404,89
23	336 268,70	2 223 405,31
24	336 263,32	2 223 403,03
25	336 262,16	2 223 398,40
26	336 277,38	2 223 375,38
27	336 258,19	2 223 364,21
28	336 206,40	2 223 340,01
29	336 207,15	2 223 338,80
30	336 209,28	2 223 335,39
31	336 208,94	2 223 333,27
32	336 211,03	2 223 329,86
33	336 209,14	2 223 328,70
34	336 210,57	2 223 324,11
35	336 201,09	2 223 318,91
36	336 199,70	2 223 319,22
37	336 198,12	2 223 321,75
38	336 196,65	2 223 320,82
39	336 191,54	2 223 328,93
40	336 189,43	2 223 328,01
41	336 167,95	2 223 315,95
42	336 153,71	2 223 313,71
43	336 147,46	2 223 309,26
44	336 141,29	2 223 304,88

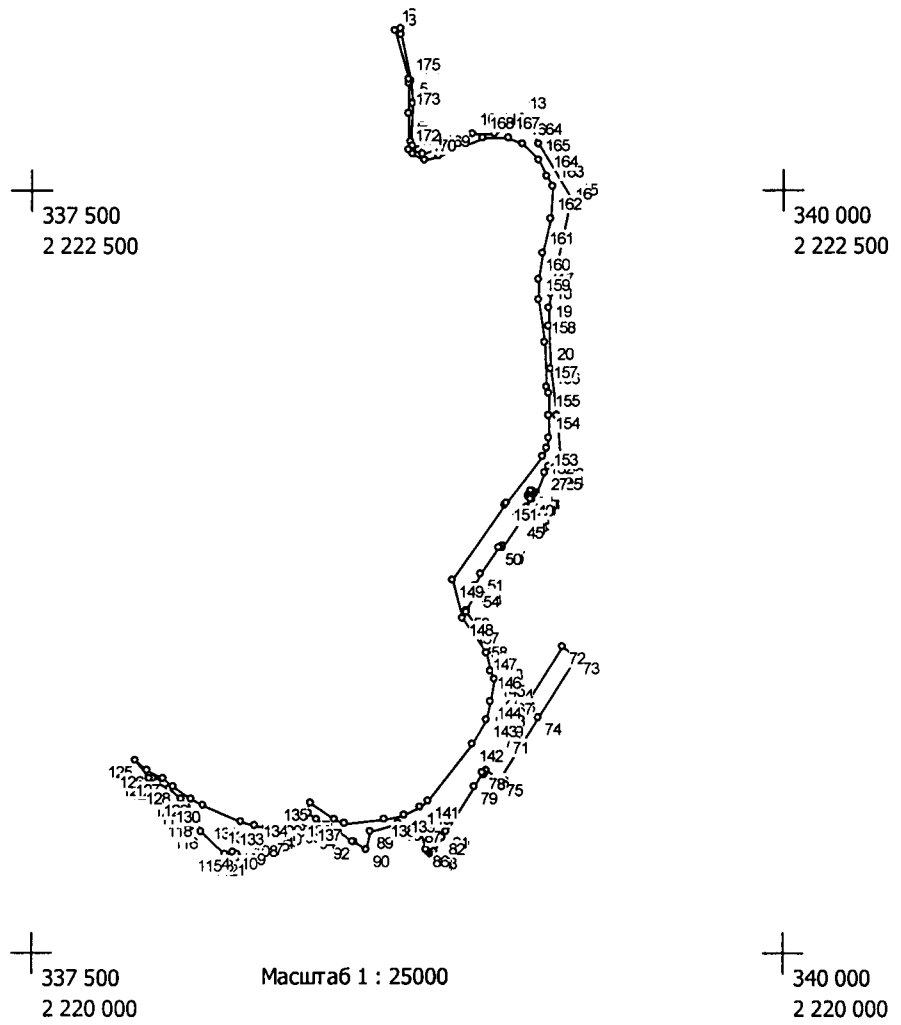
№ пунктов	X	Y
45	336 130,87	2 223 300,05
46	336 063,73	2 223 253,90
47	336 066,69	2 223 249,52
48	336 062,97	2 223 247,22
49	336 065,18	2 223 243,89
50	336 062,96	2 223 243,22
51	335 992,28	2 223 193,84
52	335 965,51	2 223 175,76
53	335 958,54	2 223 186,37
54	335 954,53	2 223 184,19
55	335 901,58	2 223 156,60
56	335 891,60	2 223 155,88
57	335 854,21	2 223 184,49
58	335 819,78	2 223 204,55
59	335 795,01	2 223 222,99
60	335 766,56	2 223 240,68
61	335 768,89	2 223 242,34
62	335 767,48	2 223 243,09
63	335 761,13	2 223 246,44
64	335 708,74	2 223 274,08
65	335 680,96	2 223 266,04
66	335 673,95	2 223 277,12
67	335 669,12	2 223 274,06
68	335 638,06	2 223 254,04
69	335 613,39	2 223 246,28
70	335 584,74	2 223 239,63
71	335 571,51	2 223 260,83
72	335 804,03	2 223 409,22
73	335 778,06	2 223 447,94
74	335 617,89	2 223 347,69
75	335 455,80	2 223 247,13
76	335 479,51	2 223 208,84
77	335 471,09	2 223 203,19
78	335 472,72	2 223 200,67
79	335 434,94	2 223 176,91
80	335 322,31	2 223 103,91
81	335 317,64	2 223 100,87
82	335 303,39	2 223 091,40
83	335 268,93	2 223 068,95
84	335 259,90	2 223 061,30
85	335 264,90	2 223 053,43
86	335 270,79	2 223 050,45
87	335 333,54	2 223 026,69
88	335 340,69	2 222 976,47
89	335 320,44	2 222 902,59
90	335 273,21	2 222 887,56

№ пунктов	X	Y
91	335 291,75	2 222 856,29
92	335 294,54	2 222 854,34
93	335 318,16	2 222 816,29
94	335 320,59	2 222 813,21
95	335 334,66	2 222 789,10
96	335 336,92	2 222 781,01
97	335 350,99	2 222 756,90
98	335 368,43	2 222 734,57
99	335 350,25	2 222 724,07
100	335 331,37	2 222 724,40
101	335 327,48	2 222 717,09
102	335 324,28	2 222 711,38
103	335 320,99	2 222 705,94
104	335 319,46	2 222 703,04
105	335 315,25	2 222 695,80
106	335 305,22	2 222 678,10
107	335 306,86	2 222 676,85
108	335 296,67	2 222 659,49
109	335 279,17	2 222 630,13
110	335 268,62	2 222 610,58
111	335 249,79	2 222 579,06
112	335 250,14	2 222 553,32
113	335 263,36	2 222 543,12
114	335 269,49	2 222 531,62
115	335 260,79	2 222 514,52
116	335 320,91	2 222 451,86
117	335 344,53	2 222 438,47
118	335 349,52	2 222 434,62
119	335 385,97	2 222 412,72
120	335 404,95	2 222 394,51
121	335 429,49	2 222 364,40
122	335 449,66	2 222 334,52
123	335 456,18	2 222 321,04
124	335 459,05	2 222 309,50
125	335 506,86	2 222 273,86
126	335 481,10	2 222 306,22
127	335 459,63	2 222 350,45
128	335 438,30	2 222 372,71
129	335 402,91	2 222 423,63
130	335 386,92	2 222 457,20
131	335 349,25	2 222 554,47
132	335 334,40	2 222 594,20
133	335 333,10	2 222 626,64
134	335 352,98	2 222 686,98
135	335 396,42	2 222 739,19
136	335 351,35	2 222 804,16

№ пунктов	X	Y
137	335 343,38	2 222 829,31
138	335 352,39	2 222 939,54
139	335 364,34	2 222 990,27
140	335 383,84	2 223 031,62
141	335 399,88	2 223 055,19
142	335 546,95	2 223 171,34
143	335 609,86	2 223 206,37
144	335 661,63	2 223 221,29
145	335 721,03	2 223 227,67
146	335 740,62	2 223 222,17
147	335 785,85	2 223 207,00
148	335 879,85	2 223 144,60
149	335 977,06	2 223 119,63
150	336 175,86	2 223 256,04
151	336 182,64	2 223 260,70
152	336 301,04	2 223 356,50
153	336 325,67	2 223 368,00
154	336 351,24	2 223 371,07
155	336 406,74	2 223 371,51
156	336 465,45	2 223 371,97
157	336 483,64	2 223 370,44
158	336 602,52	2 223 360,44
159	336 713,67	2 223 348,37
160	336 766,80	2 223 348,01
161	336 835,34	2 223 357,12
162	336 926,53	2 223 377,84
163	337 007,72	2 223 385,15
164	337 037,18	2 223 369,82
165	337 080,49	2 223 347,28
166	337 123,14	2 223 306,72
167	337 138,05	2 223 267,88
168	337 136,86	2 223 198,76
169	337 087,35	2 223 083,05
170	337 076,91	2 223 042,49
171	337 091,82	2 223 011,49
172	337 106,44	2 223 001,34
173	337 198,77	2 223 003,46
174	337 282,84	2 223 000,78
175	337 293,43	2 223 000,44
1	337 420,47	2 222 963,46

Площадь = 146699 кв.м

План границ территории ЕЗОЛ участок 2

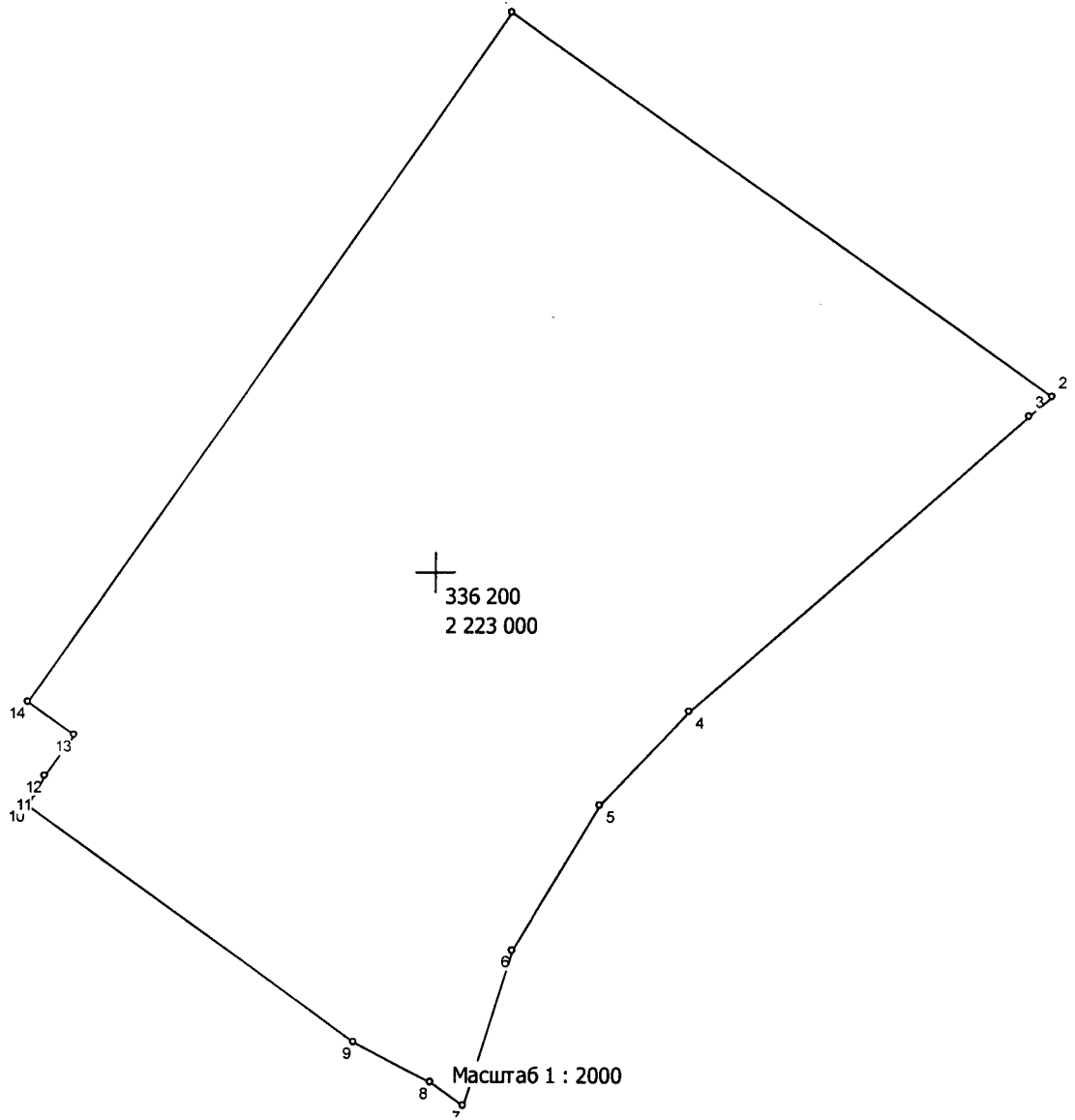


ЕЗОЛ участок 3

№ пунктов	X	Y
1	336 351,22	2 223 020,58
2	336 247,20	2 223 169,06
3	336 241,84	2 223 162,81
4	336 162,05	2 223 069,69
5	336 136,51	2 223 045,14
6	336 097,18	2 223 021,56
7	336 055,49	2 223 008,32
8	336 061,80	2 222 999,03
9	336 072,32	2 222 977,84
10	336 136,06	2 222 887,88
11	336 139,46	2 222 890,13
12	336 143,90	2 222 893,01
13	336 155,15	2 222 900,84
14	336 164,28	2 222 888,19
1	336 351,22	2 223 020,58

Площадь = 39316 кв.м

План границ территории ЕЗОЛ участок 3

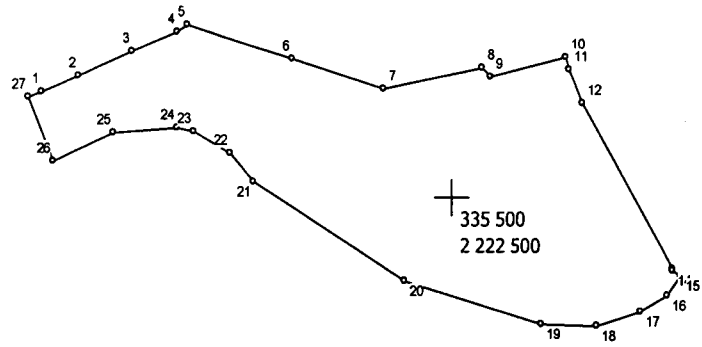


ЕЗОЛ участок 4

№ пунктов	X	Y
1	335 577,24	2 222 172,27
2	335 589,74	2 222 201,93
3	335 608,24	2 222 244,69
4	335 622,62	2 222 279,58
5	335 628,08	2 222 288,26
6	335 603,35	2 222 371,32
7	335 579,64	2 222 444,51
8	335 596,83	2 222 522,58
9	335 589,16	2 222 530,36
10	335 603,88	2 222 589,24
11	335 594,70	2 222 591,57
12	335 569,72	2 222 603,05
13	335 446,25	2 222 674,22
14	335 445,30	2 222 674,76
15	335 440,46	2 222 681,18
16	335 426,19	2 222 670,43
17	335 414,09	2 222 648,65
18	335 404,17	2 222 615,00
19	335 405,14	2 222 571,20
20	335 437,34	2 222 462,53
21	335 511,87	2 222 341,52
22	335 531,86	2 222 322,94
23	335 548,51	2 222 293,35
24	335 551,06	2 222 280,63
25	335 547,36	2 222 230,21
26	335 526,11	2 222 182,23
27	335 573,18	2 222 162,56
1	335 577,24	2 222 172,27

Площадь = 57378 кв.м

План границ территории ЕЗОЛ участок 4



Масштаб 1 : 5000

Схема границ объединенной зоны охраны объектов культурного наследия
федерального и регионального значения города Великие Луки

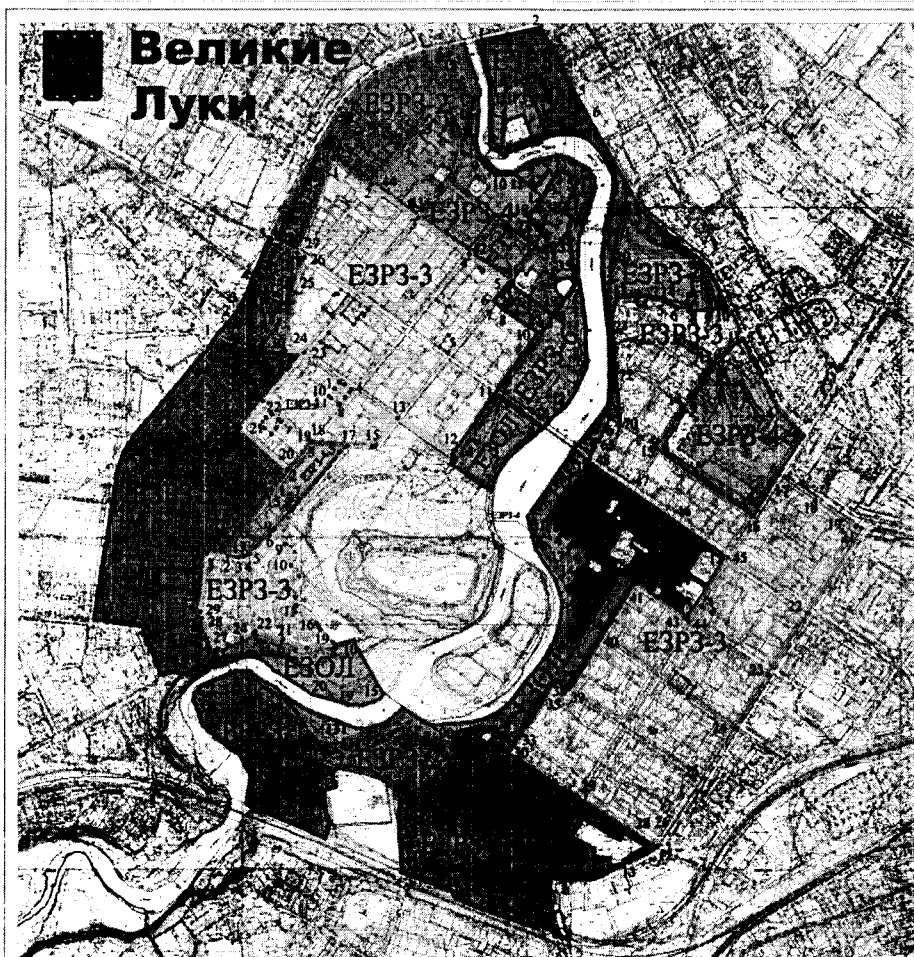


Схема границ объединенной зоны охраны
объектов культурного наследия
федерального и регионального значения
города Великие Луки

Условные обозначения

- Территория города Великие Луки
- Границы территории объектов культурного наследия федерального и регионального значения города Великие Луки
- Культурная граница территории объектов культурного наследия города Великие Луки
- Границы территории объектов культурного наследия федерального значения "Центральный парк г. Великие Луки" № 03.01.00.00
- Земельный участок № 03.01.00.00
- Территория государственного историко-культурного заповедника "Берега Невы"
- Территория государственного историко-культурного заповедника "Берега Невы" (ЗРЗ)
- Территория государственного историко-культурного заповедника "Берега Невы" (ЕЗРЗ)
- Территория государственного историко-культурного заповедника "Берега Невы" (ЕЗРЗ-3)
- Территория государственного историко-культурного заповедника "Берега Невы" (ЕЗРЗ-3)
- Территория государственного историко-культурного заповедника "Берега Невы" (ЕЗРЗ-3)
- Территория государственного историко-культурного заповедника "Берега Невы" (ЕЗРЗ-3)
- Территория государственного историко-культурного заповедника "Берега Невы" (ЕЗРЗ-3)

Примечание

1. Территория объектов культурного наследия федерального значения "Центральный парк г. Великие Луки" № 03.01.00.00

2. Территория государственного историко-культурного заповедника "Берега Невы"

3. Территория государственного историко-культурного заповедника "Берега Невы" (ЗРЗ)

4. Территория государственного историко-культурного заповедника "Берега Невы" (ЕЗРЗ)

5. Территория государственного историко-культурного заповедника "Берега Невы" (ЕЗРЗ-3)

**Требования к градостроительным регламентам в границах объединенной
зоны охраны объектов культурного наследия федерального
и регионального значения города Великие Луки**

Единая охранная зона (ЕОЗ):

1. Запрещается:

1) строительство объектов капитального строительства, за исключением применения специальных мер, направленных на сохранение и регенерацию историко-градостроительной и природной среды объектов культурного наследия (восстановление, воссоздание, восполнение частично или полностью утраченных элементов и (или) характеристик историко-градостроительной среды на основе материалов историко-архивных изысканий, необходимых и достаточных для обоснования восстановления, воссоздания);

2) изменение объёмно-планировочных параметров существующих зданий, в т.ч. надстройка, перестройка, расширение здания, а также замена и (или) восстановление несущих строительных конструкций, за исключением замены отдельных элементов таких конструкций на аналогичные или иные улучшающие показатели таких конструкций элементы и (или) восстановления указанных элементов в процессе проведения капитального ремонта и реконструкции зданий;

3) применение сэндвич-панелей, пластиковых отделочных панелей, керамических панелей для облицовки поверхностей фасадов, использование диссонирующих цветовых решений кровель и фасадов (ярких, контрастных, светоотражающих покрытий) при ремонте, капитальном ремонте, реконструкции зданий, строений, сооружений;

4) проведение всех видов земляных работ, за исключением археологических полевых работ, в отсутствие археологического наблюдения, кроме аварийно-ремонтных работ на инженерных коммуникациях;

5) изменение исторической планировочной структуры улиц и площадей;

6) возведение сплошных оград (железобетонных, металлических, каменных, кирпичных, деревянных, пластиковых, смешанных и др.);

7) прокладка инженерных коммуникаций наземным и надземным способами (в т.ч. теплотрасс, газопроводов, водопроводов, линий электропередач);

8) размещение рекламных конструкций любых форматов;

9) прокладка новых дорог, проездов;

10) размещение временных зданий, строений и сооружений;

11) устройство складов и площадок для хранения веществ, материалов и оборудования;

12) размещение телекоммуникационных вышек, антенных мачт и иных инженерных сооружений, превышающих высотные размеры сложившейся застройки;

13) размещение пожароопасных и экологически вредных объектов;

14) расширение территорий промышленных и производственно-складских предприятий;

15) размещение нестационарных торговых объектов, за исключением таковых, размещенных на специально отведенной территории;

16) вырубка зеленых насаждений, за исключением санитарных рубок и работ по регулированию зеленых насаждений в зонах зрительного восприятия объектов культурного наследия.

2. Разрешается:

1) проведение мероприятий, направленных на регенерацию исторической городской среды (восстановление, воссоздание, восполнение частично или полностью утраченных элементов и (или) характеристик историко-градостроительной среды на основе материалов историко-архивных изысканий, необходимых и достаточных для обоснования восстановления, воссоздания);

2) капитальный ремонт и реконструкция существующих зданий и сооружений без изменения их объемно-пространственных характеристик и с использованием в отделке внешних поверхностей традиционных строительных материалов (натуральный и искусственный камень, кирпич, штукатурка, гладкая кровельная сталь, металлическая ковка);

3) использование в цветовых решениях фасадов желтых, серых, зеленых, голубых, розовых и других цветов пастельных (неярких) оттенков;

4) ремонт и реконструкция существующих дорог и пешеходных дорожек с сохранением существующих вертикальных отметок;

5) установка малых архитектурных форм, информационных надписей и указателей;

6) благоустройство территории, в том числе высадка низко растущих декоративных кустарников, разбивка газонов, цветочных клумб;

7) установка объектов уличного освещения и систем безопасности, ночной подсветки зданий;

8) прокладка инженерных коммуникаций подземным способом и ремонт подземных инженерных коммуникаций;

9) организация парковок по специальным проектам;

10) проведение мероприятий пожарной безопасности, за исключением организации противопожарных водоёмов.

Единая зона регулирования застройки и хозяйственной деятельности (ЕЗРЗ): ЕЗРЗ-1 (участок 1, участок 2, участок 3, участок 4), ЕЗРЗ-2 (участок 1, участок 2), ЕЗРЗ-3 (участок 1, участок 2, участок 3), ЕЗРЗ-3.1 (участок 1, участок 2), ЕЗРЗ-4 (участок 1, участок 2, участок 3, участок 4, участок 5), ЕЗРЗ-5 (участок 1, участок 2), ЕЗРЗ-6

Общие требования

1. Запрещается:

1) строительство объектов капитального строительства, нарушающих масштаб сложившейся исторической застройки;

2) реконструкция и капитальный ремонт объектов капитального строительства, в результате которых их высотные параметры могут превысить высотные параметры разрешенного строительства;

3) использование при строительстве, капитальном ремонте и реконструкции объектов капитального строительства диссонансных силуэтных решений;

4) использование при строительстве, капитальном ремонте и реконструкции объектов капитального строительства активных ярких цветовых и светоотражающих решений в отделке фасадов и крыш зданий;

5) применение при строительстве, капитальном ремонте и реконструкции объектов капитального строительства лицевой кладки из силикатного кирпича без последующей штукатурки;

6) использование в качестве отделки фасадов при строительстве, капитальном ремонте и реконструкции объектов капитального строительства сайдинга и аналогичных ему отделочных материалов, сэндвич-панелей и аналогичных ему отделочных материалов, профилированного металла, пластика;

7) применение при строительстве, капитальном ремонте и реконструкции объектов капитального строительства нетрадиционных композиционно-силуэтных форм (криволинейных, остроугольных и ломаных объемов и пр.);

8) локальные изменения архитектурного решения лицевых (главных) фасадов при ремонте, капитальном ремонте и реконструкции объектов капитального строительства;

9) размещение объектов, для которых требуется установление санитарно-защитной зоны, деятельность которых оказывает вредное воздействие на окружающую среду, в том числе: шумовое, вибрационное, создающее магнитные поля, привлекающее большое количество транспортных средств и техники;

10) размещение телекоммуникационных вышек, антенных мачт и иных инженерных сооружений, превышающих высотные параметры сложившейся исторической застройки;

11) установка на главных фасадах зданий, формирующих территории общего пользования, кондиционеров, антенн и иного технического оборудования;

12) размещение рекламных конструкций размерами более 1,5 м × 1,5 м и высотой более 1,8 м; перетяжек и баннеров, перекрывающих визуальное восприятие объектов культурного наследия со стороны улиц, тротуаров, территорий общего пользования.

2. Разрешается:

- 1) воссоздание утраченных объектов культурного наследия;
- 2) капитальный ремонт, реконструкция и строительство объектов капитального строительства без превышения допустимых высотных параметров и не выходящих за исторически сложившуюся линию застройки главных (фронтальных) фасадов зданий (первых линий кварталов);
- 3) устройство двускатных и многоскатных крыш с углом наклона от 20 до 35 градусов;
- 4) окраска кровель в бордовый, темно-коричневый, вишневый, темно-зеленый, серый цвета;
- 5) ремонт и реконструкция существующей дорожно-уличной сети;
- 6) установка объектов уличного освещения;
- 7) прокладка инженерных коммуникаций подземным способом, реконструкция и капитальный ремонт подземных инженерных коммуникаций с последующей рекультивацией территории;
- 8) устройство открытых и подземных автомобильных парковок;
- 9) устройство подъемных площадок для маломобильных групп населения;
- 10) установка малых архитектурных форм, размещение информационных и специальных указателей;
- 11) благоустройство территорий;
- 12) организация архитектурной подсветки зданий, строений, сооружений, элементов благоустройства и озеленения;
- 13) размещение нестационарных торговых объектов на специально отведенной территории;
- 14) размещение временных элементов (сооружений) праздничного (событийного) характера на время проведения праздничных мероприятий;
- 15) установка произведений монументально-декоративного искусства, связанных с историей города, традициями и культурой края, посвященных выдающимся деятелям;
- 16) проведение работ по озеленению: сохранение существующих деревьев и кустарников, за исключением санитарных рубок; посадка новых; разбивка газонов и цветников;
- 17) проведение мероприятий по пожарной безопасности.

Дополнительные требования к градостроительным регламентам единой зоны регулирования застройки и хозяйственной деятельности

Зона регулирования застройки хозяйственной деятельности ЕЗРЗ-1 (участок 1, участок 2, участок 3, участок 4)

Предельные параметры разрешенного строительства, реконструкции объектов капитального строительства - пять (5) этажей.

Максимальная отметка от существующего уровня земли до конькового завершения при двух- и многоскатной крыше - 20,0 м.

Максимальная отметка от существующего уровня земли до верхней отметки парапета плоской крыши - 17,0 м.

Дымоходы, вентиляционные каналы, антенны, молниеотводы и другое инженерное оборудование, устанавливаемое на крыше, при расчете высоты не учитываются.

Зона регулирования застройки хозяйственной деятельности ЕЗРЗ-2 (участок 1, участок 2)

1. Предельные параметры разрешенного строительства, реконструкции объектов капитального строительства - два (2) этажа.

Максимальная отметка от существующего уровня земли до конька крыши - 10,0 м.

Максимальная высота прочих зданий и сооружений (пристрой, навесы, хозяйственные и временные сооружения) не более 6,0 м до конька крыши.

Максимальная протяженность уличного фасада (модуль застройки) объекта капитального строительства - не более 20,0 м.

Дымоходы, вентиляционные каналы, антенны, молниеотводы и другое инженерное оборудование, устанавливаемое на крыше, при расчете высоты не учитываются.

2. Разрешается:

1) использование в отделке фасадов при строительстве, капитальном ремонте, реконструкции объектов капитального строительства традиционных материалов (коричневый керамический кирпич, оштукатуренные поверхности, обмазка раствором по кирпичной кладке);

2) окраска наружных стен светлыми пастельными тонами; окраска декоративных элементов (наличники, пилястры, карнизы) в светлые оттенки, сочетающиеся с цветом стен;

3) окраска деревянных стен в натуральный цвет дерева; покраска обшивки в цвета зеленый, охра, коричневый, голубой.

**Зона регулирования застройки хозяйственной деятельности
ЕЗРЗ-3 (участок 1, участок 2, участок 3)**

1. Предельные параметры разрешенного строительства, реконструкции объектов капитального строительства - пять (5) этажей.

Максимальная отметка от существующего уровня земли до конька крыши при устройстве двух- и многоскатной крыши - 20,0 м.

Максимальная отметка от существующего уровня земли до верхней отметки парапета - при устройстве плоской крыши - 17,0 м.

Максимальная протяженность уличного фасада объекта капитального строительства - не более 36,0 м.

Дымоходы, вентиляционные каналы, антенны, молниеотводы и другое инженерное оборудование, устанавливаемое на крыше, при расчете высоты не учитываются.

2. Разрешается:

1) применение в отделке фасадов при строительстве, капитальном ремонте, реконструкции объектов капитального строительства традиционных строительных материалов (керамический кирпич, оштукатуренные поверхности);

2) устройство вальмовых четырехскатных крыш с уклоном от 20 до 30 градусов. Допустимо использование двускатных крыш для зданий, строений, выходящих торцевыми фасадами с фронтонами на линию застройки и уклоном крыши от 20 до 30 градусов;

3) устройство плоских, эксплуатируемых, озелененных крыш;

4) устройство мансардных окон в плоскости крыши;

5) применение в окраске фасадов гаммы светлых пастельных тонов, архитектурных деталей (наличники, пилястры, карнизы) белого цвета.

3. Запрещается:

1) устройство односкатных крыш;

2) устройство мансардных крыш с конструкциями ломаной формы.

**Зона регулирования застройки хозяйственной деятельности
ЕЗРЗ-3.1 (участок 1, участок 2)**

1. Предельные параметры разрешенного строительства, реконструкции объектов капитального строительства - восемь (8) этажей.

Максимальная отметка от существующего уровня земли до конька крыши при устройстве двух- и многоскатной крыши - 26,0 м.

Максимальная отметка от существующего уровня земли до верхней отметки парапета - при устройстве плоской крыши - 26,0 м.

Максимальная протяженность уличного фасада объекта капитального строительства - не более 36,0 м.

Дымоходы, вентиляционные каналы, антенны, молниеотводы и другое инженерное оборудование, устанавливаемое на крыше, при расчете высоты не учитываются.

2. Разрешается:

1) применение в отделке фасадов при строительстве, капитальном ремонте, реконструкции объектов капитального строительства традиционных строительных материалов (керамический кирпич, оштукатуренные поверхности);

2) устройство вальмовых четырехскатных крыш с уклоном от 20 до 30 градусов. Допустимо использование двускатных крыш для зданий, строений, выходящих торцевыми фасадами с фронтонами на линию застройки и уклоном крыши от 20 до 30 градусов;

3) устройство плоских, эксплуатируемых, озелененных крыш;

4) устройство мансардных окон в плоскости крыши;

5) применение в окраске фасадов гаммы светлых пастельных тонов, архитектурных деталей (наличники, пилястры, карнизы) - белого цвета.

3. Запрещается:

1) устройство односкатных крыш;

2) устройство мансардных крыш с конструкциями ломаной формы.

Зона регулирования застройки хозяйственной деятельности ЕЗРЗ-4 (участок 1, участок 2, участок 3, участок 4, участок 5)

1. Предельные параметры разрешенного строительства, реконструкции объектов капитального строительства - пять (5) этажей.

Максимальная отметка от существующего уровня земли до конькового завершения при двух- и многоскатной крыше - 20,0 м.

Максимальная отметка от существующего уровня земли до верхней отметки парапета плоской крыши - 17,0 м.

Максимальная высота прочих зданий и сооружений (пристрой, навесы, хозяйственные и временные сооружения) - не более 10,0 м до конька крыши.

Максимальная протяженность уличного фасада (модуль застройки) объекта капитального строительства - не более 36,0 м.

Дымоходы, вентиляционные каналы, антенны, молниеотводы и другое инженерное оборудование, устанавливаемое на крыше, при расчете высоты не учитываются.

2. Разрешается:

1) использование в отделке фасадов при строительстве, капитальном ремонте, реконструкции объектов капитального строительства традиционных строительных материалов (коричневый керамический кирпич, оштукатуренные поверхности);

2) применение в окраске фасадов гаммы светлых пастельных тонов, архитектурных деталей (наличники, пилястры, карнизы) светлых тонов, сочетающихся с цветом стен.

Зона регулирования застройки и хозяйственной деятельности ЕЗРЗ-5 (участок 1, участок 2)

1. Предельные параметры разрешенного строительства, реконструкции объектов капитального строительства – пять (5) этажей.

Максимальная высота здания от поверхности земли до венчающего конька скатной крыши не более 20,0 м.

Максимальная высота вспомогательных построек от поверхности земли до венчающего конька скатной крыши - не более 10,0 м.

Дымоходы, вентиляционные каналы, антенны, молниеотводы и другое инженерное оборудование, устанавливаемое на крыше, при расчете высоты не учитываются.

2. Разрешается:

1) использование в отделке фасадов при строительстве, реконструкции, капитальном ремонте объектов капитального строительства красного керамического кирпича с расшивкой швов;

2) устройство двускатных крыш для зданий, строений, выходящих торцевыми фасадами с фронтонами на линию застройки и уклоном крыши от 20 до 30 градусов;

3) применение в окраске фасадов цветового решения в терракотовой гамме, в окраске архитектурных деталей (наличники, пилястры, карнизы) - белого цвета.

3. Запрещается:

1) устройство односкатных крыш;

2) устройство мансардных крыш с конструкциями ломаной формы.

Зона регулирования застройки хозяйственной деятельности ЕЗРЗ-6

1. Разрешается:

1) реконструкция, строительство объектов капитального строительства высотой не более 17 метров (включая архитектурные элементы в виде куполов, башен, шпилей, фронтонов и других) и не более 5,0 метров для некапитальных строений и сооружений.

Дымоходы, вентиляционные каналы, антенны, молниеотводы и другое инженерное оборудование, устанавливаемое на крыше, при расчете высоты не учитываются.

Остекление фасадов не более 50 процентов;

2) устройство плоских крыш;

3) организация новых элементов планировочной структуры (аллеи, площадки для отдыха и занятия спортом, детские площадки, площадки для размещения аттракционов и т.д.);

4) формирование набережных в соответствии с единым объемно-планировочным решением, учитывающим характер рельефа территории и береговую линию реки Ловать;

5) организация пирсов;

6) установка по границам парковой территории прозрачного ограждения высотой не более 1,8 метра;

7) проведение работ по укреплению береговых склонов с последующим их озеленением;

8) организация пешеходных спусков к воде;

9) организация смотровых площадок.

2. Запрещается:

1) размещение и складирование огнеопасных и взрывоопасных материалов;

2) прокладка инженерных сетей наземным и надземным способом.

Единая зона охраняемого природного ландшафта (ЕЗОЛ):

ЕЗОЛ (участок 1, участок 2, участок 3, участок 4)

1. Запрещается:

1) строительство объектов капитального строительства;

2) установка рекламных конструкций любых форматов;

3) вырубка зеленых насаждений, за исключением санитарных рубок и работ по регулированию зеленых насаждений в зонах зрительного восприятия объектов культурного наследия;

4) возведение сплошных оград (железобетонных, металлических, каменных, кирпичных, деревянных, пластиковых, смешанных и др.) высотой более 1,8 м;

5) размещение временных строений, сооружений, за исключением таковых, установленных на время проведения официальных массовых мероприятий;

6) прокладка инженерных сетей наземным и надземным способами;

7) проведение всех видов земляных работ, за исключением археологических полевых работ, в отсутствие археологического наблюдения, кроме аварийно-ремонтных работ на инженерных коммуникациях.

2. Разрешается:

1) воссоздание утраченных объектов культурного наследия;

2) использование территории под рекреационные цели (зоны отдыха, пешеходные прогулочные зоны) с оборудованием общественных плоскостных объектов рекреации и размещением малых архитектурных форм (скамей, беседок, осветительного оборудования и др.);

3) проведение работ по укреплению береговой линии реки Ловать при наличии инженерно-геологического заключения об обеспечении сохранности гидрогеологических и экологических условий в порядке, установленном законодательством Российской Федерации;

4) проведение работ по регенерации ландшафта, благоустройству и озеленению территории;

5) прокладка инженерных коммуникаций подземным способом и ремонт подземных инженерных коммуникаций с последующей рекультивацией территории;

6) капитальный ремонт и реконструкция набережной;

7) размещение нестационарных торговых объектов на специально отведенной территории;

8) организация видовых площадок над водой в целях развития туристической и рекреационной деятельности;

9) размещение временных сооружений и элементов праздничного (событийного) характера на время проведения праздничных мероприятий;

10) размещение сооружений для причаливания;

11) применение архитектурной подсветки.