



# **ЗАКОН ПСКОВСКОЙ ОБЛАСТИ**

## **О преобразовании муниципальных образований, входящих в состав муниципального образования «Невельский район»**

Принят Псковским областным Собранием депутатов 28 февраля 2023 года

Настоящий Закон в соответствии со статьей 13 Федерального закона от 06.10.2003 № 131-ФЗ «Об общих принципах организации местного самоуправления в Российской Федерации» и на основании согласия населения муниципальных образований: городское поселение «Невель», сельское поселение «Артемовская волость», сельское поселение «Ивановская волость», сельское поселение «Плисская волость», сельское поселение «Туричинская волость», сельское поселение «Усть-Долысская волость», муниципальный район «Невельский район», выраженного представительными органами указанных муниципальных образований, предусматривает преобразование всех поселений, входящих в состав муниципального района, определяет статус вновь образованного муниципального образования, устанавливает его границы и административный центр, а также устанавливает переходный период.

### **Статья 1**

1. Преобразовать муниципальные образования «Невель», «Артемовская волость», «Ивановская волость», «Плисская волость», «Туричинская волость», «Усть-Долысская волость», входящие в состав муниципального образования «Невельский район», путем их объединения, не влекущего изменения границ иных муниципальных образований, и образовать муниципальное образование - Невельский муниципальный округ Псковской области (далее - вновь

образованное муниципальное образование).

2. Наделить вновь образованное муниципальное образование статусом «муниципальный округ» с административным центром - город Невель.

3. В составе вновь образованного муниципального образования находятся город Невель, деревни: Авдейково, Авинище, Аксеново, Акулино, Акулино, Акулино, Аляблево, Антипенки, Антропово, Апанасенки, Артемово, Артемово, Асница, Бабинские, Багуры, Балакирево, Балаши, Бараново, Барканы, Барсуки, Барсуки, Башмаково, Бегуново, Белое, Белянки, Березово, Бисюрево, Блинки, Боброво, Боброво, Богданово, Боек, Бойдолово, Бойково, Боканово, Большая Будница, Большие Кулиги, Большое Овчино, Борисково, Борисково, Борисово, Борки, Боровички, Бородино, Бородино, Борок, Бороуха Кубецкая, Бороуха Ловецкая, Борьково, Боярское, Боёво, Брудово, Бугры, Бурмакино, Буслайково, Бусулаево, Быково, Васильки, Васильки, Васильково, Васьково, Ваулино, Ващеничено, Великое Село, Верхитно, Веселки, Видусово, Вильно, Власково, Водача-1, Водача-2, Вологино, Волчьи Горы, Воробьево, Высокое, Высоцкие, Герасимово, Глинчино, Голобово, Голодница, Гололобы, Голубы, Голыни, Горка, Горки, Горнево, Городище, Городище, Горушка, Горушка, Горушки, Гостилово, Грибали, Грибно, Гришково, Гулилово, Гусево, Даркино, Дегтево, Дедов Камень, Демешково, Держитино, Деришино, Дмитрово, Днико, Дольссы, Доминиково, Дроздово, Друганово, Дубинино, Дубище, Дубно 1, Дубокрай, Дудки, Дудчино, Дятлинка, Емельяниха, Емельянково, Еменец, Ермаки, Ермошино, Еськино, Ефимовщина, Жевлачево, Железница, Желуды, Жерстивицы, Житки, Жуково, Жуково, Жулево, Журы, Заборовье, Завздоры, Завруи, Заиванье, Зайцево, Залавочье, Залежи, Залоги, Залонье, Замошица Канашовская, Замошица Кубецкая, Замошье, Заньково, Запросы, Заречье, Заручевье, Зеленые Луги, Зеленьки, Змеино, Зубарево, Зуи, Зуи, Иваново, Иванцево Канашовское, Иванцево Кубецкое, Ивлево, Игнатково, Игнашово, Ильенки, Исаково, Каверзы, Казаково, Казенные Лешни, Калинчино, Каменка, Карабаново, Каравай, Каралиновка, Караси, Карлово, Кармоленец, Карулино, Карьер Изоча, Киселево, Кисели, Кислое, Клиновое, Клястица, Ковалево, Ковалиха, Кожемячкино, Козлово, Козлово, Козлово, Козлы, Козырево, Коковино, Кокорево, Колесниково, Колки, Колоничено, Колпино, Конново, Копачево, Коровчино, Королево, Корсаково, Косенково, Косилово, Косцы, Коськово, Кошелево, Краснобаиха, Красный Поселок, Кресты, Кривицы, Кривоносолово, Крупевичи, Крутелево, Кубланово, Кубок, Кудиново, Кудрявцы, Кузьмино, Кулево, Куракино, Курилиха, Кухарево, Лазовики, Ласино, Ласкатухино, Лахны, Лахны, Лашково, Лежоново, Лемеша, Леоново, Леонцево, Лепешиха, Лехово, Липовки, Липовки, Литвиново, Лихолетье, Лобачево, Лобок, Ловец, Локтево, Ломижено, Ломы, Лоповка, Луговое, Лужи, Лукашово, Лутище, Лутно, Макары, Макулино, Малая Будница, Малое Овчино, Малые Кулиги, Мамонькино, Марьино, Маслоуки, Мацкевичи, Мачулище, Медведково, Межуево, Мигушино, Мисники, Мичиновка, Мишово, Молокоедово, Моржино, Морозово, Морочево, Мосеево, Мосеево, Мотовилиха, Мошенино, Мумино, Мыленки, Мыленки, Мякинчино, Нарично, Некунец, Нивье, Николаево, Никониха, Никоново, Новая Изоча, Новохованск,

Носиково, Носково, Нощино, Обухово, Овсянчино, Ольховец, Опухлики, Опухлики-2, Ордово, Осетище, Осетки, Осетки, Осетки, Осиновка, Осиновка, Осовик, Осташково, Острилово, Остров, Остров, Павлючки, Палкино, Паникли, Паново, Пахлово, Перебоево, Переволока, Пересеченки, Песок, Пестрики, Петрово, Петюлино, Пищиково, Плескушино, Плетни, Плиговки, Плиссы, Поварни, Погорелое, Погребище, Подлужье, Подмолодь, Позднее, Поздняково, Политыки, Половики, Пономарево, Попадьино, Попки, Пруд, Прудины, Прудок, Пруды, Пукино, Пунище, Пустки, Пустыньки, Пушкарево, Пыги, Ратьково, Репище, Ровное, Ровное, Ровное, Рогачево, Рожново, Рожново, Рубанково, Рудицы, Рудня, Рукавец, Руцелово, Рыбаково, Рыжаки, Рыжесиденье, Рыкалево, Рыкшино, Рытовка, Савино, Салтыково, Самозвоново, Самриниха, Сапуны, Сахарово, Светлое, Сельцы, Семеновка, Семеново, Сеньково, Сеньково, Сенютино, Сереброво, Сивцево, Сигово, Сидорово, Синичино, Слуки, Смольники, Смольники, Смоляково, Смыки, Созыкино, Соколы, Сомино, Сороки, Сорочино, Спасс-Балаздынь, Спичино, Стабурово, Стайки, Стайкино, Станки, Станки, Старое, Староселье, Старые Каравай, Старый Двор, Степаньково, Стефаново, Столбово, Стрельниково, Студенец, Стуколово, Сукино, Сухановка, Сухая, Сушнево, Сыроквашино, Талакино, Таланкино, Тарасово, Татырино, Телешово, Телицы, Терпилово, Тетеркино, Тетерьки, Тимофеевка, Топоры, Точино, Третьяково, Трехалево, Трушково, Туричино, Турки-Перевоз, Тычкино, Укрыто, Урочище-Дубровка, Урывково, Усово, Уставное, Устиново, Усть-Долыссы, Ушаково, Уша-Река, Федьково, Федьково, Фенево, Филиппцево, Фролово, Харинец, Харланиха, Харны, Хватыня, Холявино, Хомчиха, Хотешино, Худоярово, Царево, Цвилевка, Церковище, Червоеди, Червяцovo, Черепы, Черехуино, Чернецово, Черноносы, Чернуха, Черные Стайки, Черный Двор, Черняи, Чижевщина, Чупрово, Чупрово, Чупрово, Шалчино, Шарино, Шевлево, Шекино, Шеляково, Шерстино, Шесто, Ширнево, Шишилово, Шишкин Бор, Шульги, Щербино, Эндовино, Юрово, Язно, Яковлево, Ярошки, Ятмище, а также станция Завережье и станция Горушки.

4. Границы территории вновь образованного муниципального образования совпадают с границами территории муниципального образования «Невельский район» и устанавливаются согласно приложению к настоящему Закону.

5. Муниципальные образования «Невель», «Артемовская волость», «Ивановская волость», «Плисская волость», «Туричинская волость», «Усть-Долысская волость», «Невельский район» утрачивают статус муниципальных образований со дня создания вновь образованного муниципального образования.

6. Днем создания вновь образованного муниципального образования является день вступления в силу настоящего Закона.

## **Статья 2**

1. Со дня вступления в силу настоящего Закона и до 01 января 2024 года устанавливается переходный период.

## 2. В течение переходного периода:

1) в соответствии с федеральным законодательством и законодательством Псковской области осуществляется формирование органов местного самоуправления вновь образованного муниципального образования;

2) до формирования органов местного самоуправления вновь образованного муниципального образования полномочия по решению вопросов местного значения муниципальных образований «Невель», «Артемовская волость», «Ивановская волость», «Плисская волость», «Туричинская волость», «Усть-Долысская волость», «Невельский район» осуществляют органы местного самоуправления указанных муниципальных образований;

3) после формирования органов местного самоуправления вновь образованного муниципального образования бюджетные полномочия в текущем финансовом году осуществляются органами местного самоуправления вновь образованного муниципального образования в соответствии с решениями о местных бюджетах утративших статус муниципальных образований;

4) составление проекта бюджета вновь образованного муниципального образования на 2024 год и плановый период 2025 и 2026 годов до формирования местной администрации вновь образованного муниципального образования осуществляется Администрацией Невельского района в соответствии с бюджетным законодательством.

3. Муниципальные правовые акты муниципальных образований «Невель», «Артемовская волость», «Ивановская волость», «Плисская волость», «Туричинская волость», «Усть-Долысская волость», «Невельский район» действуют в части, не противоречащей федеральным законам и иным нормативным правовым актам Российской Федерации, Уставу Псковской области, законам и иным нормативным правовым актам Псковской области, а также уставу и муниципальным правовым актам вновь образованного муниципального образования.

4. Документы территориального планирования и градостроительного зонирования муниципальных образований «Невель», «Артемовская волость», «Ивановская волость», «Плисская волость», «Туричинская волость», «Усть-Долысская волость», «Невельский район» применяются на соответствующих территориях, входящих в состав территории вновь образованного муниципального образования, и действуют до признания их утратившими силу в установленном порядке.

5. Подготовка документов территориального планирования и градостроительного зонирования муниципальных образований «Невель», «Артемовская волость», «Ивановская волость», «Плисская волость», «Туричинская волость», «Усть-Долысская волость», «Невельский район» (включая заключение государственных контрактов на разработку изменений в такие документы), утверждение указанных документов осуществляются исполнительными органами Псковской области в соответствии с Законом Псковской области от 26.12.2014 № 1469-ОЗ «О перераспределении полномочий между органами местного самоуправления муниципальных образований Псковской области и органами государственной власти Псковской

области». При этом утвержденные документы территориального планирования и градостроительного зонирования применяются в границах территории вновь образованного муниципального образования в соответствии с частью 4 настоящей статьи.

6. Органы местного самоуправления вновь образованного муниципального образования в соответствии со своей компетенцией являются правопреемниками органов местного самоуправления муниципальных образований «Невель», «Артемовская волость», «Ивановская волость», «Плисская волость», «Туричинская волость», «Усть-Долысская волость», «Невельский район», в том числе в отношениях с органами государственной власти Российской Федерации, органами государственной власти Псковской области, органами местного самоуправления, физическими и юридическими лицами.

7. Границы муниципального образования «Невельский район», установленные Законом Псковской области от 28.02.2005 № 419-ОЗ «Об установлении границ и статусе вновь образуемых муниципальных образований на территории Псковской области», и границы муниципальных образований «Невель», «Артемовская волость», «Ивановская волость», «Плисская волость», «Туричинская волость», «Усть-Долысская волость», входящих в состав муниципального образования «Невельский район», установленные Законом Псковской области от 28.02.2005 № 420-ОЗ «О границах и статусе действующих на территории области муниципальных образований», действуют до формирования в установленном порядке органов местного самоуправления вновь образованного муниципального образования

8. Законы Псковской области и иные нормативные правовые акты Псковской области действуют в части, не противоречащей настоящему Закону.

### Статья 3

Настоящий Закон вступает в силу по истечении десяти дней после дня его официального опубликования.

Губернатор Псковской области

М.Ю.Ведерников

Псков



02 марта 2023 года

№ 2349-ОЗ

Приложение  
к Закону Псковской области  
«О преобразовании муниципальных образований,  
входящих в состав муниципального образования  
«Невельский район»

## Границы Невельского муниципального округа Псковской области

### Раздел 1. Текстовое описание местоположения границ

Линия границы Невельского муниципального округа Псковской области начинается от точки, находящейся на автодороге Санкт-Петербург - Псков - Пустошка - Невель - граница с Республикой Беларусь по смежеству с муниципальным образованием «Пустошкинский район», далее граница идет ломаной линией по лесным просекам в восточном направлении, не доходя р. Ущанка граница меняет направление на северо-восточное и идет ломаной линией по лесу вдоль правого берега р. Ущанка, затем идет по правому берегу р. Ущанка вверх против течения в северном направлении, далее огибает дер. Уща-Река и затем идет вдоль правого берега р. Ущанка ломаной линией по лесу в северо-восточном направлении, затем подходит к р. Ущанка, пересекает ее и идет в северном направлении по левому ее берегу вверх против течения до оз. Ущо, далее идет в восточном направлении по южному и западному берегам оз. Ущо, мимо дер. Переволока, затем пересекает озеро в южном и восточном направлениях и идет в восточном направлении ломаной линией по лесу, огибает дер. Зайцево, подходит к притоку оз. Ущо, затем граница идет по правому берегу притока вверх против течения и поворачивает в северо-западном, а затем в восточном направлениях ломаной линией по лесу севернее дер. Бурмакино и подходит к притоку оз. Деришино к пересечению муниципальных границ «Пустошкинский район» и «Новосокольнический район», затем идет по правому берегу притока в южном направлении ломаной линией по лесу, огибает ур. Медведово, идет по лесу ломаной линией в юго-восточном направлении до р. Дубенка, подходит к р. Дубенка, идет по левому берегу р. Дубенка вниз по течению, затем пересекает р. Дубенка, далее идет по лесу прямой линией в южном направлении до ручья Яковлевский, пересекает ручей Яковлевский, идет по правому берегу ручья Яковлевский в восточном направлении, затем граница идет ломаной линией по лесу, прямой линией до ручья Енарьевский, далее идет по левому берегу ручья Енарьевский, затем граница меняет направление на южное, идет ломаной линией по лесу, пересекает приток ручья Енарьевский, с восточной стороны огибает ур. Ромаши, ур. Неделькино и идет в юго-восточном направлении, пересекает р. Михацковская, меняет направление на восточное, проходит севернее дер. Чупрово и подходит к оз. Асцо, затем идет по южному берегу оз. Асцо, пересекает р. Устинская, идет по левому берегу р. Устинская, затем идет в

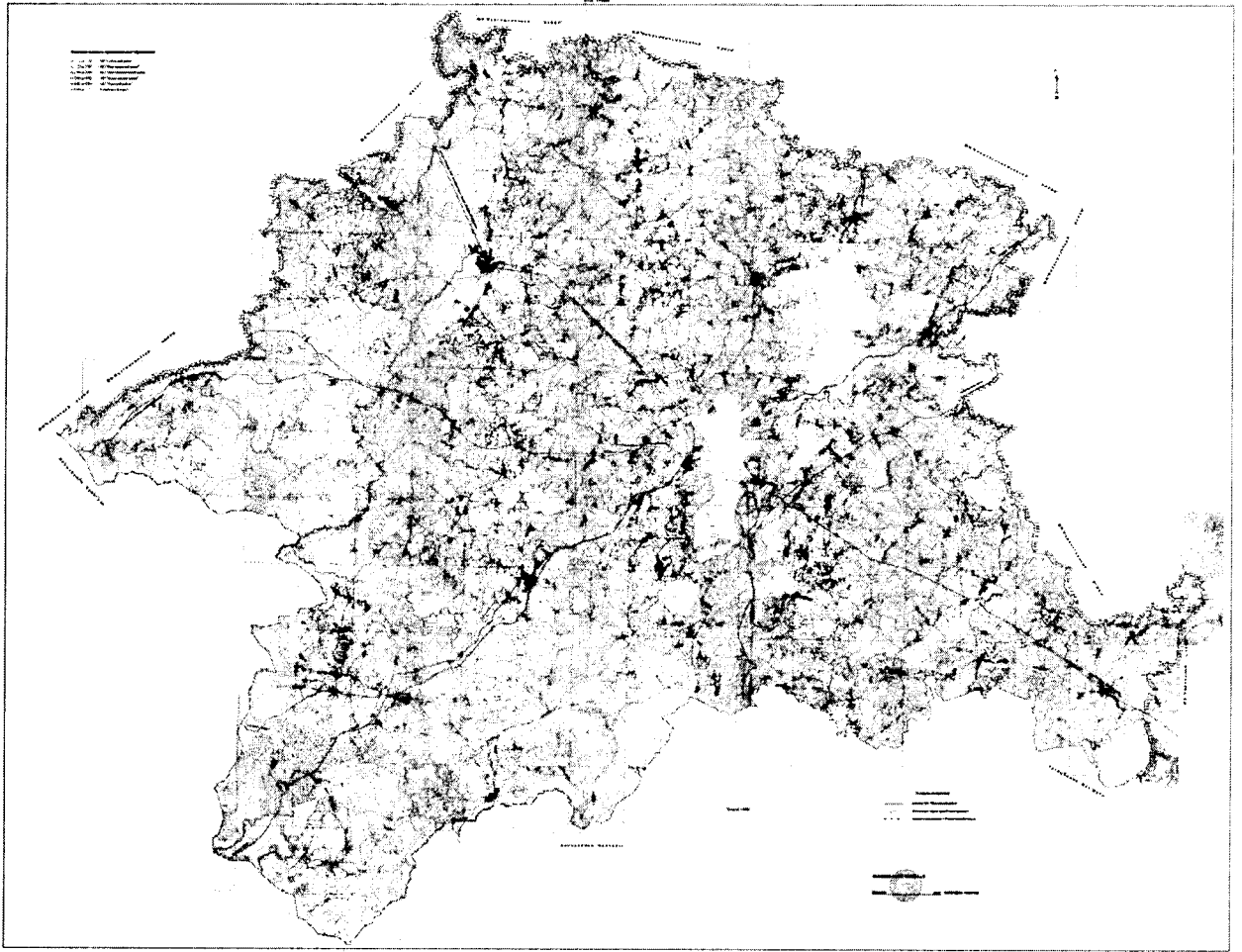
северо-восточном направлении вдоль восточного берега оз. Асцо, подходит к железной дороге Новосокольники - Невель, затем идет в юго-восточном направлении вдоль нее, далее граница идет ломаной линией в юго-западном и в восточном направлениях по лесу, пересекает железную дорогу Новосокольники - Невель, проходит севернее ур. Ключково, пересекает отрезок автодороги Невель - Новосокольники - Горки, идет ломаной линией по лесу в восточном направлении, огибает ур. Бредково, идет ломаной линией в юго-восточном направлении, огибая ур. Новоселки, ур. Щекотово, ур. Серафины, пересекает р. Пройница, идя в юго-восточном направлении, затем в северо-западном направлении идет по левому берегу р. Пройница до впадения в р. Ловни, далее на юг по правому берегу р. Ловни и поворачивает на юго-запад, пересекает проселочную дорогу Мошино - Межуево, затем граница идет в юго-восточном направлении ломаной линией по лесу, подходит к железной дороге Невель - Великие Луки, идет в северо-восточном направлении по полосе отвода железной дороги, затем пересекает ее и идет на юго-восток, подходит к р. Ужица, идет по правому берегу р. Ужица вниз по течению в южном направлении, далее граница идет ломаной линией по лесу в юго-западном направлении, подходит к железной дороге Великие Луки - Невель, идет вдоль полосы отвода железной дороги, далее граница меняет направление на юго-восточное, идет прямой линией по лесу, доходит до р. Балаздынь, идет по левому берегу р. Балаздынь вниз против течения до оз. Балаздынь, затем идет по юго-восточному берегу оз. Балаздынь, далее идет ломаной линией по лесным просекам, затем в восточном направлении до оз. Берестово и идет по юго-восточному берегу оз. Берестово, огибает оз. Бол. Тоболики и оз. Мал. Тоболики, затем идет в южном направлении, пересекает автодорогу Великие Луки - Невель, идет в юго-западном направлении по полосе отвода автодороги, затем ломаной линией по лесу вдоль левого берега р. Еменка доходит до реки, далее идет по левому берегу р. Еменка вниз по течению в юго-восточном направлении, пересекает р. Еменка, затем идет по юго-восточному берегу оз. Молосно в юго-западном направлении, далее граница меняет направление на юго-восточное, пересекает р. Шестиха, р. Ева и идет ломаной линией вдоль левого берега р. Ева, далее снова идет ломаной линией по лесу восточнее ур. Грибово и ур. Ужакино, пересекает р. Свира и идет восточнее дер. Волчьи Горы, далее по лесной просеке между оз. Упрей и дер. Казаково огибает ломаной линией по лесу дер. Пахлово и дер. Днико, подходит к оз. Днико, огибает его с трех сторон (западной, северной и восточной) и от южной оконечности озера идет ломаной линией по лесу восточнее дер. Крутелево, затем меняет направление на юго-западное, огибает ур. Горелицы и идет ломаной линией по лесу до оз. Сенница, перед которым пересекает автодорогу Ольша - Велиж - Невель - Клястица, затем идет по восточному берегу оз. Сенница до смежества с Республикой Беларусь, далее граница идет по областной границе по южному берегу оз. Сенница, южнее дер. Дубокрай направление границы меняется на северо-западное, граница идет южнее дер. Хотешино, западнее оз. Ловатец по просеке, по болоту Плехановский Мох, огибает с юга дер. Лукашово по каналу, затем западнее

дер. Остров направление границы меняется на юго-западное, граница идет восточнее дер. Терпилово, дер. Маслюки, дер. Козлово, восточнее дер. Щемели граница меняет направление на северо-западное и идет по северо-восточному и северному берегам оз. Езерище мимо дер. Еськино, дер. Худоярово, дер. Шеляково, у дер. Лобок направление меняется на западное, граница пересекает шоссейную и железную дороги направления Витебск - Невель, идет южнее дер. Косенково до оз. Ордово, далее меняет направление на юго-западное, идет по восточному берегу оз. Ордово, пересекает проселочную дорогу, идет по западному берегу оз. Черное по р. Чернуя, огибает по северному и западному берегам оз. Исса, по просеке пересекает проселочную дорогу Ковалиха - Ломоносово, от оз. Стерник граница идет в северо-западном направлении по р. Чернец, южнее дер. Плетни направление границы меняется на юго-западное по р. Чернец, севернее оз. Малое, оз. Большое Городно и оз. Белое, огибает с юга дер. Косцы, по восточному и южному берегам оз. Исно, западнее дер. Чухлино граница идет по просеке до оз. Кополовище, далее граница идет в северо-западном направлении до оз. Платично, пересекает его и идет в западном направлении, юго-западнее оз. Белое пересекает проселочную дорогу севернее дер. Булычи, пересекает р. Полота, пересекает железную дорогу Полоцк - Невель, пересекает р. Ведетица, идет восточнее оз. Ведето по болоту, по восточному берегу оз. Круглое-Мелкое у дер. Уклеенка пересекает автодорогу Невель - Полоцк, далее граница идет в северном направлении через центр оз. Пролобно, оз. Синьша и оз. Островцы, восточнее дер. Залобница граница меняет направление на северо-восточное и идет по просеке южнее дер. Нивье, юго-западнее дер. Залого направление меняется на северо-западное, затем граница идет вдоль левого берега р. Ужица, по р. Уща, по лесу южнее оз. Платично, по просеке севернее ур. Баканиха, между оз. Сомино и оз. Зуино, далее граница идет в западном направлении до оз. Ямно, от оз. Ямно в северо-западном направлении по просеке восточнее бывшей дер. Воронино пересекает автодорогу Олыша - Велиж - Невель - Клястица, затем граница идет в северо-восточном направлении по смежеству с муниципальным образованием «Себежский район», далее ломаной линией по лесу западнее дер. Лашково пересекает приток оз. Обез, затем граница идет в юго-восточном направлении до оз. Язно, далее идет по западному берегу оз. Язно до р. Устье, затем граница идет в северо-западном направлении по левому берегу р. Устье, затем граница меняет направление на северо-восточное и идет ломаной линией по лесу, пересекает полевые дороги, ручьи и подходит к оз. Лешни Большое, далее по восточному берегу оз. Лешни Большое в северном направлении ломаной линией по лесу между дер. Лешни и оз. Лихна идет до оз. Белое, затем по северному берегу оз. Белое огибает торфяное болото, ур. Моховое и продолжает идти ломаной линией по лесу в северном направлении через ур. Крутики, пересекает исток оз. Долосцо, затем граница идет в северо-западном направлении по левому берегу истока вверх по течению, далее в северо-восточном направлении ломаной линией южнее оз. Закучево до р. Ореховница, затем по правому берегу р. Ореховница, далее граница меняет свое направление на северное и идет ломаной линией по лесу



до оз. Ямно, далее по восточному берегу оз. Ямно и приходит в исходную точку.

## Раздел 2. Графическое отображение границ



### Раздел 3. Координатное описание границ

Обозначение характерных точек	Координаты характерных точек в системе координат, установленной для ведения Единого государственного реестра недвижимости, м	
	X	Y
1	301004.24	2139298.64
2	301463.81	2139621.73
3	301529.90	2139807.22
4	301712.86	2139777.16
5	301726.50	2139911.24
6	301493.30	2139966.92
7	301341.79	2139955.71
8	301314.20	2139865.52
9	301069.37	2139926.97
10	301401.65	2140583.09
11	302189.33	2140564.49
12	302235.90	2140665.69
13	302204.05	2140716.22
14	302239.60	2140729.82
15	302352.31	2140845.03
16	302554.29	2140825.06
17	302627.49	2140910.75
18	302655.17	2141041.72
19	302640.98	2141094.41
20	302684.90	2141168.16
21	302743.58	2141268.04
22	302926.08	2141210.92
23	302965.20	2141320.69
24	303015.08	2141333.01
25	302950.93	2141423.79
26	303025.96	2141474.92
27	302973.37	2141566.93
28	302900.14	2141532.55
29	302839.62	2141514.70
30	302794.12	2141526.86
31	302701.37	2141566.35
32	302713.04	2141639.75
33	302563.07	2141860.98
34	302441.50	2141862.23
35	302405.46	2141890.40
36	302342.82	2141946.43

37	302308.05	2141986.98
38	302278.41	2142126.40
39	302248.04	2142199.42
40	302263.87	2142216.50
41	302287.43	2142226.46
42	302308.74	2142240.55
43	302359.37	2142253.78
44	302370.72	2142262.51
45	302406.07	2142280.69
46	302415.77	2142245.11
47	302432.96	2142159.06
48	302552.73	2142121.84
49	302549.86	2142074.51
50	302495.81	2142066.26
51	302497.23	2142029.01
52	302617.23	2142041.84
53	302589.78	2142090.57
54	302646.92	2142160.44
55	302680.52	2142223.78
56	302658.70	2142260.14
57	302741.20	2142337.21
58	302709.58	2142381.78
59	302645.86	2142449.98
60	302639.69	2142474.06
61	302642.00	2142497.35
62	302652.31	2142503.12
63	302661.34	2142499.86
64	302689.30	2142454.36
65	302745.66	2142420.98
66	302769.83	2142417.57
67	302803.68	2142432.52
68	302874.39	2142485.07
69	302895.59	2142512.74
70	302947.43	2142620.28
71	302981.11	2142655.11
72	302989.69	2142671.46
73	302990.04	2142720.97
74	303026.02	2142796.81
75	303074.01	2142814.96
76	303091.66	2142832.98
77	303153.65	2142844.00
78	303196.63	2142881.09

79	303271.52	2142910.45
80	303280.40	2142923.16
81	303282.48	2142942.11
82	303257.60	2143030.25
83	303263.36	2143064.59
84	303335.30	2143245.41
85	303389.10	2143292.73
86	303420.40	2143307.14
87	303515.56	2143395.77
88	303520.41	2143409.40
89	303521.84	2143443.19
90	303626.02	2143558.32
91	303642.94	2143594.59
92	303670.11	2143621.03
93	303706.80	2143675.83
94	303783.67	2143686.30
95	303813.53	2143698.66
96	303917.42	2143813.13
97	303953.67	2143838.74
98	303984.73	2143869.76
99	303980.60	2143897.53
100	303969.09	2143918.58
101	303932.31	2143915.88
102	303916.78	2143920.32
103	303905.76	2143938.47
104	303897.91	2143942.52
105	303853.78	2143924.16
106	303820.99	2143879.03
107	303792.17	2143866.18
108	303750.97	2143862.94
109	303734.25	2143855.32
110	303709.67	2143836.48
111	303683.59	2143836.08
112	303636.48	2143795.46
113	303615.14	2143783.41
114	303548.06	2143758.01
115	303529.47	2143760.11
116	303509.47	2143778.09
117	303498.23	2143802.98
118	303493.29	2143833.24
119	303501.06	2143871.30
120	303518.24	2143901.77

121	303536.18	2143922.86
122	303552.57	2143954.77
123	303579.92	2143984.60
124	303599.85	2144018.47
125	303621.77	2144031.39
126	303635.95	2144030.55
127	303700.93	2143996.03
128	303721.98	2143995.85
129	303776.57	2144016.36
130	303820.36	2144035.30
131	303872.92	2144044.48
132	303968.87	2144018.17
133	304045.34	2144029.79
134	304067.29	2144036.98
135	304089.71	2144038.67
136	304136.73	2144029.76
137	304203.75	2143997.72
138	304228.35	2144003.39
139	304245.77	2144011.81
140	304252.76	2144025.82
141	304246.79	2144065.83
142	304251.22	2144083.81
143	304259.93	2144094.93
144	304281.24	2144105.97
145	304290.54	2144138.88
146	304285.11	2144172.08
147	304209.99	2144348.21
148	304198.76	2144394.65
149	304214.42	2144457.14
150	304231.56	2144488.35
151	304242.10	2144532.94
152	304244.86	2144554.89
153	304253.72	2144562.94
154	304256.55	2144572.85
155	304249.28	2144589.94
156	304230.56	2144611.61
157	304229.31	2144626.55
158	304234.09	2144633.66
159	304249.28	2144636.36
160	304279.45	2144655.16
161	304303.62	2144684.41
162	304316.99	2144715.67

163	304316.49	2144741.10
164	304280.76	2144843.51
165	304283.30	2144883.79
166	304277.09	2144949.16
167	304279.47	2144965.21
168	304292.84	2144976.94
169	304318.91	2144977.22
170	304349.18	2144962.71
171	304389.30	2144935.62
172	304415.95	2144929.43
173	304448.82	2144928.09
174	304479.84	2144934.04
175	304510.52	2144954.70
176	304536.80	2144998.68
177	304544.21	2145019.33
178	304586.37	2145072.39
179	304607.14	2145102.42
180	304627.41	2145172.31
181	304649.87	2145198.73
182	304666.33	2145236.25
183	304703.68	2145266.08
184	304708.11	2145290.31
185	304716.48	2145311.09
186	304747.33	2145355.39
187	304751.30	2145384.96
188	304738.17	2145458.14
189	304739.74	2145501.65
190	304735.00	2145538.10
191	304739.00	2145545.70
192	304749.46	2145547.07
193	304755.31	2145540.53
194	304758.75	2145515.97
195	304769.22	2145507.84
196	304794.03	2145515.67
197	304816.96	2145531.38
198	304826.57	2145552.75
199	304820.54	2145583.05
200	304826.36	2145604.17
201	304827.45	2145642.85
202	304813.88	2145693.79
203	304811.33	2145725.57
204	304814.08	2145745.63

205	304830.65	2145778.98
206	304839.93	2145800.40
207	304852.54	2145816.11
208	304862.51	2145835.71
209	304863.15	2145892.02
210	304858.88	2145921.46
211	304868.76	2146011.74
212	304877.31	2146033.58
213	304878.22	2146062.13
214	304891.72	2146083.27
215	304918.04	2146091.47
216	304937.49	2146081.28
217	304959.89	2146081.02
218	304988.14	2146101.27
219	305005.50	2146132.38
220	305017.09	2146162.01
221	305028.23	2146173.85
222	305038.95	2146180.29
223	305047.38	2146178.03
224	305056.75	2146169.00
225	305058.86	2146153.41
226	305049.10	2146095.64
227	305055.53	2146074.76
228	305075.41	2146068.87
229	305167.30	2146078.38
230	305176.28	2146097.79
231	305179.73	2146116.95
232	305186.73	2146124.56
233	305194.55	2146128.77
234	305208.29	2146165.42
235	305228.16	2146188.05
236	305247.81	2146215.60
237	305256.56	2146247.26
238	305251.81	2146307.16
239	305234.36	2146340.74
240	305231.18	2146351.34
241	305232.04	2146363.30
242	305240.46	2146398.97
243	305237.37	2146434.72
244	305244.18	2146475.50
245	305266.13	2146513.87
246	305279.43	2146525.49



247	305282.35	2146534.58
248	305281.66	2146544.59
249	305270.07	2146564.33
250	305215.03	2146603.04
251	305176.69	2146603.21
252	305161.35	2146610.51
253	305143.45	2146634.27
254	305139.40	2146649.74
255	305149.69	2146659.99
256	305170.21	2146660.58
257	305222.10	2146630.94
258	305245.69	2146631.35
259	305262.28	2146644.65
260	305270.96	2146663.73
261	305280.23	2146690.20
262	305313.56	2146713.73
263	305327.37	2146731.51
264	305333.74	2146750.49
265	305349.24	2146768.96
266	305389.27	2146778.05
267	305409.25	2146791.19
268	305415.14	2146810.76
269	305432.21	2146834.20
270	305437.07	2146856.49
271	305433.54	2146874.12
272	305423.13	2146901.89
273	305405.32	2146930.65
274	305360.13	2146975.82
275	305333.55	2147036.91
276	305333.35	2147076.77
277	305340.13	2147104.85
278	305364.11	2147124.29
279	305374.33	2147138.34
280	305384.76	2147147.14
281	305474.70	2147181.51
282	305484.05	2147194.29
283	305497.01	2147225.94
284	305508.88	2147241.76
285	305513.71	2147258.66
286	305511.57	2147279.60
287	305507.00	2147299.19
288	305493.45	2147321.95

289	305458.25	2147353.66
290	305450.02	2147386.70
291	305430.32	2147422.48
292	305410.62	2147484.41
293	305407.96	2147519.17
294	305407.73	2147531.43
295	305431.63	2147588.28
296	305429.19	2147605.19
297	305415.25	2147668.84
298	305409.94	2147734.55
299	305414.38	2147759.57
300	305392.42	2147825.00
301	305363.03	2147860.83
302	305365.31	2147865.27
303	305395.02	2147864.71
304	305436.58	2147876.09
305	305509.53	2147862.88
306	305533.66	2147865.35
307	305550.89	2147882.76
308	305569.17	2147916.27
309	305609.81	2147960.32
310	305621.69	2147992.15
311	305639.12	2148070.81
312	305682.94	2148135.28
313	305728.37	2148216.61
314	305754.04	2148305.50
315	305774.21	2148413.09
316	305821.26	2148480.77
317	305854.06	2148509.18
318	305870.10	2148548.81
319	305876.05	2148588.96
320	305878.26	2148702.04
321	305894.66	2148746.17
322	305981.45	2148825.88
323	306009.51	2148868.22
324	306028.70	2148942.55
325	306031.34	2148972.05
326	306020.20	2149011.37
327	306013.48	2149106.33
328	306056.28	2149145.37
329	306071.87	2149181.75
330	306075.98	2149216.19

331	306094.01	2149239.07
332	306138.85	2149258.74
333	306151.08	2149279.88
334	306153.84	2149362.05
335	306121.78	2149423.75
336	306061.99	2149490.41
337	306014.94	2149569.59
338	305989.25	2149645.76
339	305994.99	2149674.87
340	306024.15	2149724.55
341	306085.86	2149772.32
342	306115.34	2149806.41
343	306127.45	2149837.61
344	306124.24	2149882.94
345	306010.03	2150183.33
346	306011.59	2150196.89
347	306068.82	2150234.65
348	306094.98	2150282.09
349	306106.08	2150358.01
350	306121.31	2150381.68
351	306126.66	2150413.80
352	306117.13	2150433.28
353	306115.66	2150455.03
354	306155.60	2150530.98
355	306162.72	2150571.77
356	306139.39	2150664.14
357	306096.72	2150777.89
358	306101.01	2150827.46
359	306148.32	2150976.27
360	306162.83	2150982.40
361	306181.77	2150981.13
362	306209.98	2150998.55
363	306241.46	2151033.46
364	306287.21	2151067.32
365	306297.02	2151080.36
366	306306.09	2151110.22
367	306324.00	2151152.62
368	306353.88	2151169.18
369	306388.54	2151174.07
370	306420.42	2151191.01
371	306446.10	2151222.22
372	306463.08	2151254.76

373	306491.16	2151357.99
374	306521.64	2151418.35
375	306521.05	2151449.42
376	306557.21	2151533.65
377	306560.11	2151580.04
378	306555.61	2151613.96
379	306540.71	2151642.89
380	306539.12	2151661.77
381	306546.94	2151682.59
382	306550.21	2151738.09
383	306572.15	2151774.31
384	306581.60	2151801.25
385	306595.99	2151818.95
386	306659.25	2151864.16
387	306681.63	2151890.15
388	306697.25	2151923.45
389	306754.36	2151979.39
390	306772.38	2152004.51
391	306796.51	2152022.35
392	306855.16	2152112.38
393	306854.43	2152182.43
394	306894.25	2152279.16
395	306878.06	2152369.99
396	306830.34	2152473.33
397	306850.26	2152529.55
398	306844.54	2152556.59
399	306831.35	2152571.94
400	306824.33	2152606.06
401	306826.55	2152630.13
402	306839.13	2152654.94
403	306854.99	2152665.11
404	306883.63	2152656.70
405	306915.12	2152660.14
406	306958.08	2152676.12
407	307123.66	2152774.24
408	307155.88	2152809.55
409	307169.70	2152840.31
410	307183.39	2152909.16
411	307243.85	2153014.54
412	307275.82	2153055.16
413	307288.77	2153097.63
414	307292.17	2153137.02

415	307297.55	2153166.06
416	307316.39	2153124.91
417	307319.13	2153101.86
418	307327.25	2153088.31
419	307360.26	2153061.94
420	307391.01	2153060.96
421	307395.71	2153046.10
422	307390.35	2153022.71
423	307404.53	2153016.37
424	307417.76	2153005.36
425	307456.14	2153015.14
426	307469.90	2153005.31
427	307474.71	2152988.14
428	307472.46	2152959.65
429	307481.22	2152944.98
430	307496.85	2152945.08
431	307508.69	2152939.22
432	307514.15	2152920.35
433	307505.70	2152901.44
434	307498.16	2152888.37
435	307506.03	2152880.61
436	307530.29	2152895.55
437	307548.21	2152896.33
438	307583.84	2152863.13
439	307589.45	2152840.78
440	307573.32	2152811.70
441	307574.35	2152788.00
442	307603.55	2152756.24
443	307658.15	2152815.23
444	307733.06	2152902.10
445	308091.07	2152820.33
446	308077.12	2152691.19
447	308225.20	2152563.50
448	308467.09	2152538.63
449	308580.49	2152576.16
450	308759.02	2152487.52
451	308779.63	2152420.42
452	308875.97	2152432.99
453	308881.87	2152307.97
454	308919.79	2152250.00
455	309258.49	2152269.39
456	309473.41	2152286.19

457	309649.63	2152293.38
458	309641.35	2152621.74
459	309649.36	2152770.73
460	309641.01	2152962.71
461	309695.30	2153042.38
462	309785.41	2153176.70
463	309860.84	2153316.43
464	309941.93	2153336.73
465	310027.83	2153471.33
466	310132.50	2153613.73
467	310158.90	2153649.34
468	310399.28	2153658.87
469	310584.25	2153668.31
470	310588.74	2153404.45
471	310852.71	2153321.39
472	311029.36	2154260.97
473	311149.76	2154373.32
474	311150.78	2154405.95
475	311160.96	2154439.15
476	311184.55	2154464.11
477	311204.65	2154494.42
478	311220.40	2154523.00
479	311253.45	2154543.85
480	311261.35	2154557.54
481	311262.45	2154584.18
482	311251.74	2154603.98
483	311239.04	2154616.17
484	311235.64	2154627.81
485	311240.58	2154651.77
486	311315.84	2154723.78
487	311330.83	2154772.84
488	311338.06	2154787.08
489	311347.10	2154790.13
490	311434.49	2154797.64
491	311465.25	2154811.40
492	311544.64	2154862.03
493	311567.30	2154862.00
494	311585.97	2154849.07
495	311593.49	2154822.17
496	311611.36	2154803.60
497	311627.29	2154805.83
498	311639.85	2154815.53

499	311645.11	2154834.85
500	311646.28	2154889.86
501	311641.93	2154907.99
502	311625.72	2154929.69
503	311603.11	2155039.90
504	311593.56	2155048.90
505	311525.31	2155073.41
506	311493.63	2155093.92
507	311464.78	2155125.49
508	311459.46	2155154.01
509	311466.89	2155170.36
510	311491.30	2155199.16
511	311507.99	2155224.83
512	311519.91	2155256.14
513	311540.05	2155266.93
514	311549.27	2155265.55
515	311566.01	2155254.33
516	311596.55	2155251.97
517	311607.72	2155231.46
518	311609.69	2155192.59
519	311629.52	2155174.89
520	311660.13	2155167.32
521	311743.86	2155167.89
522	311754.74	2155140.13
523	311747.32	2155111.57
524	311764.42	2155063.20
525	311799.65	2155025.30
526	311809.84	2154995.96
527	311831.80	2154988.27
528	311850.96	2154969.96
529	311903.98	2154947.95
530	311921.05	2154926.11
531	311923.89	2154913.39
532	311915.96	2154879.45
533	311917.58	2154821.99
534	311901.40	2154798.92
535	311898.25	2154780.53
536	311904.90	2154722.83
537	311881.35	2154679.21
538	311883.82	2154663.34
539	311891.52	2154649.47
540	311956.17	2154621.39

541	311981.09	2154586.85
542	311984.79	2154559.45
543	311976.32	2154536.59
544	311934.05	2154515.22
545	311935.23	2154500.02
546	311971.26	2154489.62
547	311996.93	2154503.57
548	312022.22	2154495.51
549	312041.24	2154479.54
550	312048.09	2154462.54
551	312046.28	2154433.96
552	312034.66	2154392.38
553	312083.69	2154384.60
554	312446.95	2154519.93
555	312497.28	2154505.56
556	312738.51	2154984.69
557	313041.46	2155010.88
558	313207.98	2155018.13
559	313410.15	2155103.25
560	313426.25	2155045.97
561	313581.91	2155003.49
562	313890.13	2154935.98
563	313963.76	2154977.05
564	314033.24	2154882.74
565	314202.39	2154911.10
566	314264.82	2154944.88
567	314414.40	2154912.92
568	314676.91	2154760.44
569	314808.27	2154888.94
570	314981.59	2154868.97
571	315049.23	2154827.16
572	315201.63	2154732.97
573	315409.10	2154705.52
574	315414.72	2154644.61
575	315354.09	2154506.48
576	315382.63	2154469.55
577	315395.92	2154387.47
578	315431.40	2154351.43
579	315456.48	2154268.33
580	315456.87	2154218.34
581	315420.93	2154067.47
582	315386.92	2153973.81



583	315349.23	2153906.35
584	315278.47	2153796.20
585	315264.83	2153788.75
586	315190.71	2153782.76
587	315168.60	2153774.64
588	315164.91	2153763.22
589	315172.77	2153752.79
590	315268.24	2153697.78
591	315294.24	2153708.47
592	315347.83	2153707.24
593	315456.25	2153619.35
594	316001.91	2154216.08
595	316216.22	2154226.97
596	316559.59	2154716.74
597	317103.66	2154837.96
598	317259.03	2154870.44
599	317378.50	2154891.94
600	317829.94	2154706.49
601	317539.26	2154325.01
602	317923.23	2154349.88
603	318463.28	2154419.80
604	318765.33	2154453.65
605	318902.68	2154511.07
606	319062.16	2154593.27
607	319234.47	2154639.66
608	319258.04	2154732.27
609	319270.27	2154926.62
610	319308.23	2155120.84
611	319176.46	2155396.10
612	319122.67	2155536.78
613	319053.89	2155863.71
614	319039.34	2156053.75
615	319045.29	2156161.90
616	318997.06	2156607.02
617	318981.10	2156844.05
618	318929.80	2157008.13
619	318930.37	2157090.89
620	318968.57	2157213.08
621	318895.95	2157316.41
622	318979.48	2157515.12
623	319036.84	2157710.18
624	319018.57	2157827.31

625	318751.32	2157959.31
626	318628.31	2157975.91
627	318578.95	2157986.30
628	318383.26	2158116.40
629	318096.56	2158147.83
630	318047.50	2158410.38
631	318172.71	2159063.76
632	318249.73	2159325.54
633	318315.73	2159607.21
634	318347.44	2159750.03
635	318870.30	2160012.73
636	318886.02	2160000.10
637	318892.09	2159991.80
638	318893.30	2159977.00
639	318932.59	2159940.45
640	318953.93	2159876.56
641	318975.76	2159827.82
642	318973.55	2159812.88
643	319003.25	2159758.91
644	319023.60	2159739.78
645	319031.68	2159720.55
646	319032.56	2159697.78
647	319065.99	2159633.39
648	319080.80	2159625.30
649	319099.04	2159619.52
650	319126.64	2159621.87
651	319142.87	2159616.29
652	319155.16	2159603.11
653	319187.72	2159579.77
654	319210.16	2159549.90
655	319220.10	2159505.22
656	319242.51	2159488.78
657	319265.14	2159467.77
658	319281.18	2159459.90
659	319311.67	2159459.85
660	319327.14	2159447.13
661	319348.14	2159437.21
662	319363.24	2159413.19
663	319391.80	2159378.73
664	319411.50	2159326.03
665	319411.54	2159294.11
666	319438.76	2159211.83

667	319524.32	2159168.50
668	319731.40	2158983.63
669	319948.80	2159083.42
670	319845.95	2159474.40
671	319949.65	2159642.53
672	320263.63	2159944.50
673	320429.80	2160404.12
674	320563.15	2160918.70
675	320797.90	2161136.56
676	320833.16	2161167.59
677	320814.46	2161175.36
678	320778.86	2161195.21
679	320778.29	2161199.41
680	320784.16	2161209.39
681	320787.98	2161219.39
682	320789.36	2161230.15
683	320789.16	2161249.95
684	320786.32	2161263.70
685	320787.08	2161270.34
686	320791.55	2161276.74
687	320804.50	2161288.92
688	320812.24	2161290.05
689	320819.83	2161288.80
690	320826.34	2161290.93
691	320829.04	2161295.81
692	320827.89	2161300.91
693	320821.70	2161309.36
694	320814.92	2161316.72
695	320813.57	2161320.37
696	320816.08	2161326.41
697	320826.84	2161336.55
698	320835.81	2161349.12
699	320837.93	2161359.06
700	320841.09	2161366.16
701	320840.64	2161380.98
702	320836.87	2161398.12
703	320837.82	2161403.58
704	320845.94	2161404.99
705	320849.42	2161404.08
706	320858.23	2161396.02
707	320865.36	2161395.80
708	320870.76	2161399.47

709	320873.33	2161407.11
710	320873.90	2161421.26
711	320872.80	2161431.52
712	320870.14	2161443.82
713	320872.65	2161458.99
714	320871.21	2161467.91
715	320863.20	2161472.72
716	320855.27	2161485.18
717	320852.30	2161495.62
718	320841.49	2161513.38
719	320840.93	2161520.22
720	320846.32	2161529.96
721	320854.70	2161537.73
722	320864.03	2161541.71
723	320879.05	2161545.52
724	320901.18	2161552.74
725	320913.07	2161559.28
726	320919.58	2161567.13
727	320929.79	2161578.51
728	320932.32	2161585.48
729	320931.13	2161590.46
730	320920.90	2161598.21
731	320916.56	2161603.43
732	320915.61	2161606.96
733	320917.20	2161609.80
734	320926.97	2161616.03
735	320929.80	2161621.78
736	320929.90	2161627.58
737	320922.47	2161634.46
738	320912.65	2161638.79
739	320899.02	2161636.21
740	320867.18	2161627.17
741	320854.98	2161628.22
742	320841.52	2161635.74
743	320833.96	2161646.99
744	320825.48	2161653.49
745	320825.11	2161661.79
746	320835.38	2161668.72
747	320844.50	2161674.66
748	320852.38	2161684.91
749	320853.80	2161703.72
750	320860.55	2161730.97

751	320866.23	2161740.06
752	320875.99	2161743.40
753	320905.41	2161729.09
754	320930.17	2161730.70
755	320945.73	2161716.19
756	320957.11	2161711.84
757	320961.63	2161711.33
758	320966.43	2161714.05
759	320976.55	2161724.27
760	320985.65	2161739.72
761	320989.01	2161765.89
762	320988.47	2161781.25
763	320970.91	2161804.96
764	320959.87	2161825.27
765	320952.34	2161846.20
766	320929.28	2161865.75
767	320893.05	2161882.97
768	320884.63	2161892.87
769	320883.52	2161907.47
770	320890.18	2161949.81
771	320896.53	2161960.38
772	320906.51	2161963.91
773	320922.23	2161962.62
774	320933.93	2161965.13
775	320947.47	2161975.75
776	320992.46	2162000.24
777	320995.84	2162008.88
778	320992.30	2162023.48
779	320988.44	2162033.35
780	320975.81	2162054.78
781	320954.26	2162077.71
782	320944.59	2162084.25
783	320942.10	2162091.11
784	320942.85	2162098.12
785	320948.34	2162103.56
786	320966.07	2162112.76
787	321031.86	2162178.94
788	321035.56	2162187.77
789	321023.76	2162236.03
790	321008.43	2162247.87
791	320992.35	2162253.81
792	320954.34	2162253.17

793	320936.25	2162258.95
794	320927.27	2162265.01
795	320920.75	2162273.92
796	320918.75	2162281.75
797	320899.98	2162314.24
798	320898.92	2162320.96
799	320900.51	2162372.54
800	320897.62	2162380.20
801	320897.45	2162384.15
802	320900.51	2162389.91
803	320900.14	2162401.50
804	320901.86	2162405.79
805	320910.18	2162411.26
806	320927.45	2162439.58
807	320935.07	2162449.23
808	320936.36	2162454.91
809	320935.42	2162458.82
810	320932.90	2162461.13
811	320918.41	2162465.35
812	320918.24	2162475.31
813	320915.08	2162494.95
814	320911.26	2162506.78
815	320904.85	2162513.02
816	320899.01	2162515.32
817	320879.18	2162510.37
818	320870.35	2162510.88
819	320865.57	2162515.26
820	320860.70	2162527.43
821	320854.85	2162538.67
822	320841.99	2162552.53
823	320827.31	2162555.59
824	320811.10	2162555.33
825	320795.73	2162550.58
826	320765.81	2162546.15
827	320746.63	2162529.23
828	320715.48	2162523.47
829	320667.69	2162506.97
830	320658.00	2162504.57
831	320646.98	2162498.92
832	320641.92	2162489.12
833	320643.70	2162480.27
834	320642.49	2162472.94

835	320629.70	2162456.17
836	320621.25	2162450.69
837	320605.55	2162444.91
838	320601.42	2162440.83
839	320599.83	2162436.07
840	320602.96	2162430.25
841	320609.88	2162424.96
842	320621.88	2162418.80
843	320633.33	2162408.65
844	320639.85	2162399.73
845	320643.50	2162382.38
846	320643.59	2162363.79
847	320652.05	2162356.03
848	320662.88	2162351.80
849	320671.89	2162352.20
850	320677.63	2162348.84
851	320684.35	2162343.90
852	320685.59	2162336.19
853	320684.67	2162328.03
854	320676.92	2162319.56
855	320670.58	2162316.04
856	320662.37	2162313.88
857	320650.62	2162318.42
858	320609.65	2162330.54
859	320586.78	2162337.84
860	320581.46	2162339.78
861	320573.16	2162339.60
862	320566.66	2162331.37
863	320563.24	2162322.74
864	320563.23	2162310.64
865	320575.62	2162283.02
866	320576.08	2162280.34
867	320573.94	2162273.06
868	320565.42	2162263.39
869	320555.38	2162260.33
870	320546.66	2162263.28
871	320529.79	2162273.87
872	320514.06	2162283.08
873	320504.62	2162282.50
874	320499.05	2162273.30
875	320497.05	2162263.05
876	320497.14	2162252.88

877	320500.92	2162238.49
878	320506.73	2162228.57
879	320518.67	2162221.55
880	320539.43	2162215.80
881	320561.89	2162207.48
882	320569.85	2162202.04
883	320583.50	2162182.46
884	320585.02	2162171.66
885	320580.60	2162164.45
886	320569.65	2162158.02
887	320561.81	2162156.98
888	320543.85	2162158.65
889	320510.87	2162158.79
890	320488.42	2162159.22
891	320470.04	2162170.34
892	320440.75	2162174.68
893	320408.69	2162169.95
894	320409.62	2162194.69
895	320418.59	2162283.27
896	320395.13	2162540.12
897	320385.49	2162607.80
898	320519.86	2162701.28
899	320618.07	2162881.94
900	321001.83	2162863.48
901	321042.94	2162957.92
902	321104.27	2162998.00
903	321282.14	2163067.14
904	321406.61	2163157.40
905	321434.90	2163187.10
906	321650.26	2163253.97
907	321697.73	2163202.44
908	321834.58	2163149.24
909	321967.65	2163234.30
910	322001.14	2163228.16
911	322011.60	2163273.02
912	322080.39	2163311.77
913	322120.05	2163285.58
914	322176.52	2163232.23
915	322265.79	2163177.07
916	322340.15	2163295.27
917	322391.53	2163351.32
918	322507.88	2163347.83



919	322558.36	2163339.01
920	322612.17	2163296.74
921	322742.42	2163253.96
922	322770.84	2163237.14
923	322832.37	2163223.75
924	322912.84	2163221.84
925	323013.84	2163288.86
926	323067.03	2163320.66
927	323549.36	2163658.49
928	323526.67	2163991.52
929	323408.84	2165538.74
930	323397.70	2165545.44
931	323387.64	2165547.55
932	323379.40	2165544.33
933	323373.60	2165529.74
934	323369.91	2165525.55
935	323363.53	2165526.06
936	323358.84	2165532.04
937	323353.91	2165546.30
938	323355.67	2165552.70
939	323374.82	2165561.72
940	323379.43	2165568.18
941	323379.80	2165584.25
942	323386.03	2165599.20
943	323381.06	2165608.00
944	323349.76	2165635.22
945	323340.53	2165657.44
946	323334.00	2165673.97
947	323323.41	2165682.08
948	323300.21	2165688.73
949	323260.75	2165688.21
950	323248.64	2165679.28
951	323220.97	2165678.89
952	323165.11	2165686.14
953	323133.70	2165693.15
954	323117.03	2165704.98
955	323097.41	2165729.55
956	323090.58	2165755.88
957	323093.54	2165763.49
958	323101.76	2165763.18
959	323103.78	2165775.60
960	323101.17	2165787.46

961	323091.11	2165798.68
962	323072.84	2165805.96
963	323056.11	2165798.65
964	323036.54	2165801.39
965	323019.35	2165797.94
966	322984.80	2165808.11
967	322954.34	2165806.78
968	322926.99	2165790.42
969	322863.89	2165926.63
970	322808.58	2166027.21
971	322910.41	2166075.19
972	323020.42	2166136.17
973	323158.17	2166282.07
974	323251.23	2166352.45
975	323313.89	2166344.48
976	323382.50	2166463.52
977	323607.15	2166744.53
978	323677.67	2166728.66
979	323764.86	2166887.50
980	323863.26	2166886.29
981	323986.80	2166884.29
982	324021.93	2166887.31
983	324068.37	2166819.51
984	324087.54	2166811.06
985	324128.82	2166823.43
986	324149.72	2166823.24
987	324197.34	2166847.59
988	324212.03	2166843.84
989	324288.82	2166797.64
990	324309.22	2166791.13
991	324333.20	2166791.00
992	324356.15	2166799.03
993	324368.93	2166806.32
994	324376.02	2166821.07
995	324383.80	2166837.23
996	324378.41	2166849.77
997	324378.58	2166871.34
998	324387.71	2166889.14
999	324424.38	2166926.62
1000	324431.41	2166937.04
1001	324430.61	2166955.50
1002	324421.69	2166973.16

1003	324394.14	2166999.27
1004	324377.65	2167019.02
1005	324361.12	2167044.60
1006	324355.22	2167064.97
1007	324345.02	2167078.48
1008	324331.22	2167088.04
1009	324326.28	2167098.29
1010	324330.15	2167108.86
1011	324353.33	2167112.51
1012	324371.93	2167130.05
1013	324406.51	2167144.76
1014	324456.82	2167152.24
1015	324531.88	2167116.99
1016	324572.42	2167126.46
1017	324607.40	2167142.06
1018	324643.59	2167170.50
1019	324679.08	2167184.37
1020	324705.37	2167199.12
1021	324730.54	2167216.11
1022	324749.54	2167244.68
1023	324757.20	2167281.12
1024	324765.33	2167286.76
1025	324776.78	2167286.38
1026	324844.87	2167229.46
1027	324890.51	2167229.08
1028	324920.34	2167225.26
1029	324944.66	2167222.80
1030	324955.59	2167214.47
1031	324957.87	2167202.68
1032	324949.33	2167185.61
1033	324952.34	2167180.19
1034	324974.34	2167185.29
1035	324986.48	2167182.36
1036	325043.92	2167147.44
1037	325039.79	2167088.17
1038	325118.24	2167055.72
1039	325248.83	2166917.49
1040	325497.14	2166995.14
1041	325425.01	2167179.36
1042	325558.41	2167272.86
1043	325524.02	2167483.27
1044	325589.28	2167646.87

1045	325679.32	2167714.57
1046	325660.10	2167881.14
1047	325685.71	2167979.24
1048	325780.47	2168159.61
1049	325864.94	2168261.66
1050	325889.45	2168264.93
1051	325941.29	2168257.50
1052	325968.88	2168250.79
1053	325993.45	2168232.48
1054	326025.77	2168233.18
1055	326044.54	2168242.19
1056	326070.48	2168242.88
1057	326125.51	2168263.34
1058	326180.87	2168303.20
1059	326200.55	2168303.62
1060	326219.75	2168294.83
1061	326248.31	2168277.50
1062	326266.07	2168258.51
1063	326286.74	2168256.35
1064	326302.14	2168264.45
1065	326329.01	2168290.58
1066	326346.68	2168330.64
1067	326349.49	2168346.52
1068	326346.55	2168363.91
1069	326336.79	2168387.54
1070	326323.02	2168407.97
1071	326305.88	2168426.69
1072	326303.99	2168434.53
1073	326303.41	2168454.53
1074	326312.37	2168472.50
1075	326333.82	2168474.49
1076	326358.26	2168458.83
1077	326454.83	2168415.05
1078	326498.97	2168382.19
1079	326580.78	2168313.55
1080	326665.10	2168247.66
1081	326676.03	2168232.81
1082	326677.45	2168220.40
1083	326672.69	2168209.03
1084	326655.55	2168185.31
1085	326641.01	2168163.83
1086	326632.21	2168133.50

1087	326635.42	2168120.44
1088	326668.65	2168105.60
1089	326757.98	2168086.16
1090	326774.04	2168071.44
1091	326801.51	2168026.85
1092	326803.33	2168010.29
1093	326796.71	2167994.38
1094	326786.04	2167985.04
1095	326775.48	2167981.29
1096	326738.39	2167980.08
1097	326664.80	2167981.72
1098	326649.93	2167979.31
1099	326645.86	2167971.64
1100	326744.60	2167847.82
1101	326764.81	2167808.19
1102	326766.61	2167777.01
1103	326779.07	2167723.40
1104	326826.64	2167662.51
1105	326839.31	2167634.45
1106	326840.15	2167604.99
1107	326826.35	2167588.10
1108	326805.94	2167571.79
1109	326753.49	2167522.40
1110	326725.31	2167481.99
1111	326696.04	2167451.65
1112	326667.14	2167437.63
1113	326655.91	2167422.83
1114	326653.16	2167389.91
1115	326670.09	2167339.79
1116	326670.54	2167324.49
1117	326665.66	2167310.92
1118	326657.73	2167307.08
1119	326650.24	2167308.29
1120	326627.33	2167320.76
1121	326608.64	2167327.87
1122	326599.24	2167333.84
1123	326584.38	2167333.96
1124	326576.72	2167332.75
1125	326572.82	2167323.78
1126	326573.37	2167301.13
1127	326560.59	2167278.56
1128	326550.33	2167266.51

1129	326544.09	2167254.80
1130	326543.13	2167243.31
1131	326523.50	2167228.95
1132	326508.25	2167221.83
1133	326475.32	2167216.28
1134	326469.90	2167217.81
1135	326465.47	2167218.38
1136	326463.59	2167216.07
1137	326464.30	2167212.50
1138	326466.03	2167210.60
1139	326463.88	2167206.87
1140	326453.18	2167204.76
1141	326449.90	2167206.96
1142	326445.62	2167210.88
1143	326428.84	2167211.91
1144	326414.87	2167221.33
1145	326363.31	2167207.50
1146	326360.37	2167201.25
1147	326367.87	2167184.19
1148	326374.23	2167163.86
1149	326376.65	2167145.30
1150	326365.33	2167116.80
1151	326352.96	2167083.10
1152	326342.77	2167043.71
1153	326346.43	2167026.16
1154	326373.36	2167013.81
1155	326391.50	2167011.38
1156	326410.67	2167014.79
1157	326427.32	2167024.21
1158	326455.13	2167021.24
1159	326473.13	2167014.61
1160	326497.93	2166992.19
1161	326506.30	2166970.03
1162	326505.13	2166952.59
1163	326491.79	2166941.06
1164	326465.53	2166930.27
1165	326428.33	2166919.63
1166	326404.57	2166903.46
1167	326382.58	2166861.29
1168	326373.44	2166827.42
1169	326377.17	2166800.86
1170	326372.65	2166786.50

1171	326353.98	2166771.52
1172	326353.94	2166765.08
1173	326359.37	2166751.15
1174	326374.42	2166738.29
1175	326396.75	2166713.51
1176	326400.73	2166673.76
1177	326408.65	2166647.39
1178	326404.64	2166635.94
1179	326386.28	2166628.70
1180	326373.64	2166630.73
1181	326361.59	2166641.15
1182	326332.59	2166641.82
1183	326292.87	2166644.59
1184	326250.43	2166639.53
1185	326243.52	2166632.14
1186	326242.87	2166624.71
1187	326247.56	2166609.46
1188	326255.82	2166586.32
1189	326262.90	2166578.74
1190	326282.56	2166574.61
1191	326313.86	2166556.75
1192	326341.52	2166549.45
1193	326365.41	2166538.62
1194	326378.65	2166519.67
1195	326381.51	2166509.22
1196	326387.24	2166499.65
1197	326391.00	2166486.94
1198	326386.95	2166481.98
1199	326383.52	2166481.46
1200	326381.11	2166485.06
1201	326377.18	2166485.62
1202	326369.53	2166466.07
1203	326370.80	2166453.93
1204	326359.61	2166430.91
1205	326358.63	2166419.41
1206	326363.48	2166410.01
1207	326372.89	2166397.49
1208	326441.24	2166355.03
1209	326465.55	2166348.33
1210	326536.70	2166356.24
1211	326555.88	2166356.88
1212	326571.97	2166360.73

1213	326580.44	2166361.46
1214	326618.79	2166341.89
1215	326634.29	2166331.66
1216	326659.67	2166311.16
1217	326676.65	2166305.06
1218	326691.51	2166307.46
1219	326701.79	2166306.62
1220	326715.27	2166291.97
1221	326721.39	2166276.71
1222	326721.70	2166265.28
1223	326716.49	2166253.50
1224	326698.07	2166241.53
1225	326676.07	2166240.01
1226	326654.82	2166235.95
1227	326631.84	2166226.81
1228	326631.55	2166223.10
1229	326635.00	2166218.08
1230	326650.93	2166195.87
1231	326697.12	2166144.68
1232	326735.45	2166121.59
1233	326839.95	2166101.77
1234	326887.20	2166085.72
1235	326936.82	2166061.84
1236	326970.72	2166025.81
1237	327017.91	2166006.99
1238	327089.23	2165981.28
1239	327136.15	2165955.98
1240	327174.20	2165951.73
1241	327197.13	2165964.00
1242	327233.47	2165994.77
1243	327263.22	2166036.89
1244	327286.34	2166057.67
1245	327302.30	2166060.39
1246	327313.51	2166053.13
1247	327327.95	2166035.28
1248	327350.22	2165984.43
1249	327363.79	2165956.94
1250	327368.06	2165943.82
1251	327364.53	2165931.67
1252	327369.49	2165898.26
1253	327370.86	2165879.47
1254	327372.29	2165872.06



1255	327379.82	2165866.65
1256	327391.46	2165849.61
1257	327393.44	2165838.25
1258	327392.74	2165833.22
1259	327394.13	2165830.88
1260	327420.93	2165815.80
1261	327430.25	2165799.12
1262	327439.44	2165795.82
1263	327450.40	2165796.57
1264	327479.98	2165814.96
1265	327490.46	2165811.99
1266	327498.67	2165801.64
1267	327501.18	2165794.91
1268	327508.14	2165783.76
1269	327515.77	2165774.03
1270	327525.22	2165768.80
1271	327552.77	2165770.64
1272	327567.97	2165777.68
1273	327580.65	2165785.53
1274	327592.73	2165790.49
1275	327603.65	2165791.99
1276	327604.58	2165793.87
1277	327624.26	2165802.31
1278	327635.78	2165809.36
1279	327640.40	2165813.63
1280	327641.01	2165816.43
1281	327637.09	2165821.61
1282	327637.38	2165823.48
1283	327639.65	2165824.41
1284	327640.85	2165828.80
1285	327644.19	2165835.49
1286	327652.30	2165842.34
1287	327705.68	2165866.16
1288	327771.02	2165884.58
1289	327804.89	2165896.37
1290	327824.79	2165895.71
1291	327849.69	2165889.84
1292	327870.32	2165876.49
1293	327915.10	2165848.82
1294	327945.06	2165836.75
1295	327969.54	2165835.91
1296	328005.41	2165845.88

1297	328064.24	2165881.30
1298	328072.61	2165908.42
1299	328074.83	2165936.41
1300	328077.96	2165952.21
1301	328098.65	2165968.40
1302	328212.71	2165999.35
1303	328263.28	2165996.21
1304	328309.25	2165984.83
1305	328344.93	2165999.00
1306	328367.58	2166021.39
1307	328404.68	2166048.54
1308	328466.33	2166065.41
1309	328512.17	2166063.23
1310	328545.35	2166058.22
1311	328575.16	2166038.46
1312	328603.95	2166009.14
1313	328609.42	2165971.17
1314	328645.36	2165927.14
1315	328696.05	2165912.28
1316	328733.42	2165907.58
1317	328751.63	2165912.63
1318	328773.37	2165926.34
1319	328792.54	2165925.75
1320	328808.85	2165917.60
1321	328828.18	2165896.81
1322	328831.23	2165883.83
1323	328836.58	2165842.58
1324	328848.67	2165825.38
1325	328882.75	2165808.07
1326	328945.85	2165799.83
1327	329035.53	2165812.06
1328	329088.37	2165809.77
1329	329165.47	2165803.73
1330	329221.14	2165795.52
1331	329233.11	2165797.45
1332	329246.28	2165804.41
1333	329253.29	2165822.45
1334	329251.62	2165860.67
1335	329248.07	2165942.06
1336	329256.87	2165967.97
1337	329275.79	2165989.36
1338	329300.65	2166004.62

1339	329327.39	2166015.45
1340	329408.37	2166007.52
1341	329445.54	2166026.67
1342	329457.54	2166030.98
1343	329488.18	2166058.79
1344	329505.76	2166067.41
1345	329543.79	2166069.49
1346	329587.88	2166063.11
1347	329623.83	2166060.55
1348	329642.86	2166053.11
1349	329655.64	2166040.00
1350	329672.01	2166000.06
1351	329684.01	2165983.94
1352	329696.45	2165977.30
1353	329809.82	2165973.30
1354	329824.20	2165980.58
1355	329856.95	2166016.43
1356	329892.38	2166046.03
1357	329913.30	2166051.59
1358	329939.32	2166055.23
1359	329957.28	2166078.54
1360	329951.88	2166093.73
1361	329934.22	2166117.86
1362	329941.94	2166144.88
1363	330006.69	2166224.21
1364	330017.80	2166268.57
1365	330036.61	2166303.43
1366	330056.17	2166310.91
1367	330091.89	2166313.76
1368	330106.44	2166321.78
1369	330113.49	2166333.60
1370	330118.10	2166369.04
1371	330121.50	2166425.96
1372	330133.61	2166461.34
1373	330166.04	2166494.69
1374	330186.55	2166519.96
1375	330214.54	2166562.88
1376	330252.73	2166631.45
1377	330270.42	2166646.29
1378	330292.79	2166671.32
1379	330350.06	2166711.36
1380	330383.25	2166741.11

1381	330458.47	2166743.21
1382	330507.16	2166752.57
1383	330564.50	2166779.19
1384	330610.79	2166816.24
1385	330628.95	2166856.43
1386	330643.50	2166878.77
1387	330660.22	2166889.58
1388	330714.99	2166884.85
1389	330767.13	2166872.30
1390	330779.54	2166873.43
1391	330787.10	2166890.36
1392	330766.39	2166944.32
1393	330762.74	2166972.57
1394	330715.06	2167109.36
1395	330715.33	2167135.31
1396	330709.77	2167150.52
1397	330707.72	2167169.41
1398	330698.49	2167189.65
1399	330689.10	2167196.56
1400	330672.82	2167197.11
1401	330647.02	2167188.42
1402	330614.02	2167168.86
1403	330547.49	2167136.09
1404	330477.86	2167121.71
1405	330362.52	2167129.57
1406	330262.69	2167145.71
1407	330239.16	2167154.92
1408	330199.92	2167180.13
1409	330166.11	2167206.08
1410	330143.30	2167234.32
1411	330119.79	2167271.96
1412	330109.88	2167291.25
1413	330095.49	2167302.52
1414	330010.47	2167327.52
1415	329925.06	2167360.12
1416	329898.71	2167357.13
1417	329881.31	2167341.91
1418	329862.31	2167311.62
1419	329845.06	2167298.57
1420	329830.25	2167297.63
1421	329728.94	2167323.04
1422	329716.18	2167329.42

1423	329691.74	2167366.35
1424	329670.66	2167391.22
1425	329639.29	2167414.99
1426	329562.08	2167459.02
1427	329514.49	2167516.84
1428	329472.82	2167607.64
1429	329451.75	2167633.15
1430	329434.37	2167641.17
1431	329414.95	2167643.08
1432	329398.94	2167637.09
1433	329385.74	2167620.53
1434	329364.15	2167555.59
1435	329358.55	2167523.10
1436	329336.74	2167472.63
1437	329324.32	2167471.79
1438	329291.77	2167488.07
1439	329264.08	2167500.00
1440	329255.14	2167501.40
1441	329233.26	2167499.84
1442	329180.85	2167477.70
1443	329149.64	2167493.52
1444	329122.09	2167513.75
1445	329098.90	2167562.19
1446	329098.98	2167610.05
1447	329092.47	2167628.03
1448	329113.21	2167648.80
1449	329120.91	2167669.29
1450	329113.24	2167703.24
1451	329090.58	2167725.11
1452	329071.80	2167729.19
1453	329046.71	2167732.48
1454	329024.30	2167747.82
1455	328995.77	2167775.64
1456	328988.30	2167790.45
1457	328980.04	2167846.98
1458	328984.34	2167898.17
1459	329024.83	2167975.83
1460	329072.07	2168082.56
1461	329118.59	2168226.02
1462	329143.90	2168284.94
1463	329176.80	2168326.75
1464	329225.86	2168363.53

1465	329231.12	2168379.44
1466	329229.50	2168403.62
1467	329208.72	2168432.28
1468	329152.11	2168450.15
1469	329121.28	2168463.63
1470	329104.83	2168482.83
1471	329106.72	2168499.80
1472	329112.87	2168507.14
1473	329143.12	2168513.65
1474	329156.40	2168522.08
1475	329156.00	2168544.61
1476	329143.18	2168553.24
1477	329119.36	2168555.46
1478	329099.27	2168617.57
1479	329081.75	2168653.83
1480	329064.07	2168677.74
1481	328990.93	2168741.51
1482	328982.70	2168745.44
1483	328966.35	2168746.37
1484	328955.12	2168751.90
1485	328944.66	2168774.67
1486	328941.53	2168800.72
1487	328935.28	2168812.80
1488	328931.48	2168828.15
1489	328936.56	2168840.94
1490	328946.12	2168851.72
1491	328957.26	2168858.17
1492	328963.71	2168868.75
1493	328962.79	2168882.02
1494	328949.62	2168888.92
1495	328936.65	2168897.13
1496	328927.86	2168907.17
1497	328921.78	2168923.83
1498	328909.91	2168935.07
1499	328901.71	2168946.85
1500	328901.64	2168961.98
1501	328918.02	2168991.55
1502	328919.10	2169010.14
1503	328911.66	2169019.99
1504	328900.15	2169025.07
1505	328868.83	2169027.18
1506	328848.10	2169032.34

1507	328836.42	2169043.11
1508	328827.01	2169059.87
1509	328827.09	2169075.90
1510	328831.15	2169101.60
1511	328831.52	2169135.78
1512	328835.20	2169170.21
1513	328831.17	2169192.23
1514	328834.76	2169226.04
1515	328855.55	2169285.34
1516	328873.35	2169324.13
1517	328883.54	2169340.10
1518	328895.59	2169349.52
1519	328919.98	2169364.21
1520	328940.51	2169373.41
1521	328952.30	2169374.82
1522	328960.29	2169368.34
1523	328980.83	2169325.66
1524	328986.07	2169318.17
1525	329013.63	2169300.99
1526	329043.24	2169299.96
1527	329061.15	2169310.73
1528	329074.54	2169323.65
1529	329083.02	2169344.11
1530	329088.69	2169362.62
1531	329107.08	2169380.70
1532	329131.23	2169391.81
1533	329136.71	2169407.84
1534	329134.43	2169442.46
1535	329138.37	2169450.79
1536	329153.16	2169459.27
1537	329168.60	2169464.59
1538	329192.43	2169464.62
1539	329204.07	2169469.89
1540	329212.36	2169483.67
1541	329218.99	2169533.68
1542	329229.86	2169557.70
1543	329262.05	2169601.50
1544	329297.79	2169618.18
1545	329313.40	2169618.56
1546	329349.01	2169613.00
1547	329368.89	2169619.50
1548	329392.10	2169647.62

1549	329485.70	2169670.80
1550	329502.00	2169682.37
1551	329518.86	2169712.27
1552	329532.47	2169728.16
1553	329553.79	2169741.46
1554	329595.95	2169744.70
1555	329605.82	2169751.81
1556	329607.37	2169760.06
1557	329598.81	2169777.01
1558	329598.78	2169800.11
1559	329581.37	2169834.89
1560	329574.37	2169891.45
1561	329580.28	2169902.14
1562	329623.84	2169934.54
1563	329647.14	2169943.30
1564	329659.11	2169949.82
1565	329675.08	2169973.45
1566	329697.61	2169987.88
1567	329715.14	2170003.00
1568	329715.70	2170013.70
1569	329710.67	2170018.65
1570	329683.58	2170026.99
1571	329669.15	2170043.98
1572	329660.60	2170046.05
1573	329596.32	2170024.87
1574	329569.23	2170033.20
1575	329547.22	2170033.77
1576	329508.19	2170084.06
1577	329480.90	2170106.65
1578	329474.33	2170120.13
1579	329475.27	2170129.22
1580	329529.66	2170182.44
1581	329586.51	2170279.79
1582	329592.42	2170300.51
1583	329589.82	2170326.19
1584	329596.17	2170338.81
1585	329626.63	2170366.04
1586	329661.45	2170417.38
1587	329683.83	2170482.10
1588	329677.19	2170507.19
1589	329669.27	2170514.97
1590	329626.58	2170523.18



1591	329609.99	2170536.99
1592	329600.85	2170586.42
1593	329594.23	2170603.47
1594	329595.36	2170624.15
1595	329605.78	2170640.63
1596	329624.09	2170649.34
1597	329646.82	2170648.07
1598	329666.71	2170630.19
1599	329674.57	2170619.86
1600	329686.93	2170621.88
1601	329690.97	2170638.07
1602	329679.12	2170685.58
1603	329677.14	2170717.22
1604	329667.37	2170730.43
1605	329641.34	2170742.94
1606	329611.46	2170761.50
1607	329589.41	2170784.55
1608	329565.74	2170790.34
1609	329520.46	2170767.91
1610	329457.32	2170699.64
1611	329412.63	2170663.59
1612	329405.31	2170654.67
1613	329398.32	2170638.35
1614	329383.37	2170584.51
1615	329371.12	2170575.20
1616	329352.29	2170574.29
1617	329308.10	2170588.18
1618	329300.80	2170583.11
1619	329296.06	2170562.74
1620	329289.00	2170547.90
1621	329264.51	2170524.60
1622	329242.00	2170490.12
1623	329219.95	2170472.25
1624	329166.20	2170458.25
1625	329141.14	2170422.39
1626	329117.45	2170392.27
1627	329090.02	2170372.80
1628	329037.18	2170379.79
1629	328968.67	2170366.73
1630	328911.49	2170379.35
1631	328906.12	2170379.18
1632	328868.61	2170372.90

1633	328838.56	2170382.79
1634	328785.26	2170430.96
1635	328687.56	2170476.33
1636	328614.68	2170476.53
1637	328557.59	2170484.76
1638	328507.95	2170470.97
1639	328486.34	2170452.48
1640	328469.13	2170421.26
1641	328463.24	2170387.24
1642	328432.76	2170332.36
1643	328420.49	2170296.94
1644	328413.94	2170288.12
1645	328397.85	2170275.54
1646	328385.04	2170269.50
1647	328352.57	2170264.88
1648	328323.19	2170274.11
1649	328292.24	2170302.47
1650	328265.15	2170306.94
1651	328238.89	2170297.22
1652	328218.55	2170278.75
1653	328207.41	2170241.98
1654	328202.12	2170189.75
1655	328180.90	2170131.46
1656	328181.23	2170117.35
1657	328191.54	2170094.81
1658	328193.93	2170074.56
1659	328190.78	2170003.83
1660	328164.71	2169920.39
1661	328152.26	2169904.25
1662	328142.17	2169878.49
1663	328137.91	2169853.46
1664	328097.43	2169785.13
1665	328092.34	2169758.63
1666	328085.45	2169744.86
1667	328069.49	2169729.05
1668	328056.77	2169725.96
1669	328044.72	2169727.87
1670	328026.13	2169738.13
1671	328016.04	2169739.15
1672	328006.64	2169736.35
1673	327993.17	2169722.75
1674	327981.16	2169716.61

1675	327965.78	2169717.18
1676	327952.44	2169728.30
1677	327947.18	2169739.29
1678	327949.52	2169792.74
1679	327938.24	2169816.77
1680	327927.55	2169830.39
1681	327895.03	2169844.30
1682	327883.17	2169855.14
1683	327871.34	2169878.86
1684	327874.14	2169903.82
1685	327882.07	2169921.63
1686	327876.97	2169938.03
1687	327827.73	2169963.80
1688	327546.27	2170093.44
1689	327602.76	2170668.65
1690	327473.98	2170826.81
1691	327406.60	2170900.85
1692	327513.42	2171270.40
1693	327530.19	2171360.50
1694	327654.20	2171595.19
1695	327684.23	2171653.73
1696	327841.10	2171814.94
1697	327735.75	2172018.21
1698	327742.35	2172079.61
1699	327721.85	2172212.54
1700	327591.89	2172512.37
1701	327580.91	2172527.71
1702	327299.45	2172792.80
1703	327108.43	2172911.21
1704	326923.54	2173042.21
4386	326911.83	2173074.41
4387	326913.29	2173081.92
4388	326907.32	2173098.81
4389	326913.03	2173117.00
4390	326903.16	2173131.81
4391	326904.20	2173141.68
4392	326921.09	2173153.11
4393	326938.56	2173162.53
1705	326942.35	2173164.57
1706	326943.96	2173172.34
1707	326939.80	2173179.36
1708	326919.01	2173185.86

1709	326912.25	2173195.21
1710	326914.86	2173208.72
1711	326929.42	2173232.37
1712	326928.91	2173255.59
1713	326940.68	2173279.44
1714	326942.66	2173305.64
1715	326982.16	2173355.01
1716	326980.09	2173384.11
1717	326988.65	2173412.16
1718	326988.93	2173426.47
1719	326981.90	2173448.30
1720	326977.75	2173498.44
1721	326970.48	2173515.58
1722	326954.11	2173542.10
1723	326953.57	2173555.85
1724	326958.01	2173590.93
1725	326946.83	2173624.97
1726	326953.31	2173644.98
1727	326948.90	2173655.90
1728	326929.16	2173665.79
1729	326894.35	2173673.31
4394	326881.68	2173688.80
1730	326860.81	2173714.35
1731	326832.73	2173729.16
1732	326828.39	2173745.13
1733	326806.50	2173770.22
1734	326803.65	2173809.46
1735	326811.17	2173832.84
1736	326822.60	2173847.64
1737	326845.99	2173850.49
1738	326862.88	2173851.54
1739	326877.45	2173840.64
1740	326900.52	2173841.27
1741	326915.12	2173834.66
1742	326934.32	2173818.02
1743	326954.35	2173810.23
1744	326967.27	2173811.93
1745	326981.21	2173811.38
1746	326992.69	2173822.69
1747	327000.19	2173847.99
1748	327013.87	2173869.99
1749	327031.27	2173879.87

1750	327050.50	2173877.01
1751	327094.93	2173844.53
1752	327125.85	2173835.71
1753	327153.41	2173835.18
1754	327166.63	2173842.97
1755	327182.70	2173866.62
1756	327196.00	2173890.52
1757	327225.11	2173906.37
1758	327231.35	2173928.73
1759	327231.35	2173992.39
1760	327203.80	2174036.79
1761	327194.69	2174055.50
1762	327165.36	2174080.98
1763	327161.72	2174103.84
1764	327162.49	2174153.21
1765	327171.84	2174168.80
1766	327202.55	2174198.94
1767	327223.29	2174225.72
1768	327233.43	2174261.56
1769	327259.41	2174284.69
1770	327265.65	2174301.58
1771	327288.25	2174322.36
1772	327296.59	2174342.11
1773	327691.54	2174184.40
1774	327928.00	2174088.78
1775	328235.09	2173977.82
1776	328404.04	2174006.66
1777	328619.19	2174055.51
1778	328653.49	2174281.04
1779	328661.31	2174388.61
1780	328569.82	2174605.84
1781	328541.24	2174712.89
1782	328653.49	2174868.27
1783	328913.87	2174936.34
1784	328829.67	2175091.18
1785	328783.94	2175258.02
1786	328908.69	2175305.82
1787	328918.02	2175435.74
1788	328789.99	2175715.38
1789	328668.47	2175872.12
1790	328643.03	2175978.26
1791	328615.03	2176107.14

1792	328603.59	2176172.09
1793	328667.53	2176290.59
1794	328691.95	2176340.47
1795	328762.39	2176304.64
1796	328925.82	2176189.76
1797	329065.61	2176180.94
1798	329108.73	2176426.22
1799	329123.57	2176579.78
1800	329083.28	2176596.15
1801	329042.74	2176618.49
1802	329031.05	2176633.82
1803	329029.75	2176666.82
1804	329024.81	2176679.29
1805	329013.64	2176682.40
1806	328996.49	2176674.09
1807	328978.82	2176658.24
1808	328968.42	2176657.21
1809	328960.63	2176665.78
1810	328959.59	2176683.97
1811	328966.86	2176719.31
1812	328962.96	2176735.42
1813	328953.87	2176743.98
1814	328908.13	2176755.93
1815	328889.95	2176762.70
1816	328882.16	2176777.51
1817	328875.91	2176801.67
1818	328869.93	2176892.35
1819	328853.05	2176913.40
1820	328845.00	2176938.08
1821	328839.80	2176966.40
1822	328829.91	2176985.36
1823	328814.32	2176998.36
1824	328804.19	2177019.67
1825	328803.93	2177042.80
1826	328818.22	2177133.48
1827	328814.06	2177151.16
1828	328806.01	2177171.42
1829	328788.33	2177181.55
1830	328768.07	2177187.52
1831	328705.44	2177186.74
1832	328686.01	2177192.90
1833	328658.14	2177213.51

1834	328639.17	2177249.36
1835	328617.60	2177266.25
1836	328602.79	2177287.04
1837	328591.66	2177307.45
1838	328563.82	2177332.77
1839	328543.28	2177337.70
1840	328510.81	2177328.35
1841	328492.87	2177328.61
1842	328476.23	2177332.00
1843	328439.85	2177331.47
1844	328420.89	2177321.59
1845	328376.46	2177282.88
1846	328367.35	2177270.66
1847	328335.67	2177249.61
1848	328299.27	2177247.02
1849	328281.09	2177234.29
1850	328239.24	2177238.71
1851	328218.19	2177249.36
1852	328174.01	2177253.52
1853	328138.68	2177284.71
1854	328086.70	2177362.13
1855	328218.17	2177583.50
1856	328217.65	2178010.67
1857	328532.77	2178036.65
1858	328661.10	2178050.42
1859	328762.93	2178088.62
1860	328885.04	2178282.98
1861	328941.14	2178344.03
1862	329011.83	2178409.77
1863	329055.22	2178498.63
1864	329138.57	2178687.79
1865	329163.33	2178744.95
1866	329181.53	2178845.24
1867	329135.26	2178987.38
1868	329079.14	2179261.24
1869	329075.86	2179356.64
1870	329072.13	2179428.83
1871	328926.07	2179598.26
1872	328931.74	2179718.54
1873	328813.30	2179833.91
1874	328635.08	2180015.80
1875	328412.09	2180230.89

1876	328266.17	2180373.06
1877	327857.39	2180946.76
1878	327738.87	2181131.24
1879	327668.98	2181247.91
1880	327613.09	2181414.72
1881	327578.53	2181496.31
1882	327473.27	2181762.38
1883	327397.14	2181914.65
1884	327348.81	2181985.84
1885	327310.87	2182043.77
1886	327314.75	2182079.63
1887	327313.97	2182102.49
1888	327306.44	2182119.12
1889	327307.74	2182139.13
1890	327324.37	2182160.44
1891	327325.41	2182171.61
1892	327313.97	2182208.50
1893	327311.90	2182225.92
1894	327301.24	2182256.06
1895	327279.93	2182284.12
1896	327223.80	2182332.71
1897	327213.92	2182354.54
1898	327207.68	2182390.65
1899	327213.45	2182427.02
1900	327230.81	2182474.57
1901	327234.45	2182494.31
1902	327231.33	2182519.52
1903	327225.62	2182542.39
1904	327205.36	2182574.87
1905	327195.73	2182602.94
1906	327195.74	2182618.00
1907	327204.32	2182641.91
1908	327223.28	2182675.94
1909	327228.99	2182696.74
1910	327228.47	2182709.20
1911	327216.79	2182726.61
1912	327200.17	2182743.76
1913	327170.52	2182761.43
1914	327157.06	2182774.81
1915	327147.91	2182793.65
1916	327134.66	2182870.81
1917	327136.74	2182915.25



1918	327142.20	2182931.10
1919	327140.03	2182961.89
1920	327137.27	2183001.25
1921	327140.90	2183034.51
1922	327168.70	2183104.67
1923	327192.87	2183146.50
1924	327214.70	2183165.72
1925	327249.53	2183191.45
1926	327265.38	2183211.20
1927	327284.35	2183254.84
1928	327292.38	2183299.28
1929	327287.99	2183337.21
1930	327290.34	2183355.67
1931	327301.50	2183375.92
1932	327319.18	2183390.22
1933	327340.22	2183403.21
1934	327358.15	2183408.15
1935	327377.64	2183422.96
1936	327386.21	2183436.73
1937	327385.70	2183470.25
1938	327375.05	2183500.13
1939	327353.22	2183539.61
1940	327339.71	2183551.58
1941	327328.79	2183571.84
1942	327312.94	2183588.73
1943	327276.28	2183605.36
1944	327259.92	2183621.22
1945	327234.72	2183659.93
1946	327197.29	2183698.64
1947	327163.52	2183724.10
1948	327152.86	2183740.73
1949	327150.25	2183775.55
1950	327144.27	2183790.62
1951	327131.02	2183799.97
1952	327116.21	2183801.78
1953	327098.79	2183798.67
1954	327090.22	2183801.27
1955	327083.98	2183811.15
1956	327083.46	2183821.81
1957	327090.22	2183837.65
1958	327101.13	2183850.11
1959	327102.44	2183866.49

1960	327092.82	2183887.28
1961	327089.70	2183910.14
1962	327085.02	2183951.20
1963	327075.93	2183983.41
1964	327074.63	2184004.46
1965	327069.95	2184022.65
1966	327068.91	2184053.83
1967	327064.75	2184080.60
1968	327065.53	2184100.85
1969	327057.73	2184129.44
1970	327059.82	2184137.50
1971	327068.39	2184142.17
1972	327086.85	2184147.62
1973	327101.13	2184160.62
1974	327107.90	2184179.07
1975	327080.86	2184281.18
1976	327061.89	2184307.43
1977	327033.31	2184327.43
1978	327008.62	2184335.22
1979	326972.50	2184340.68
1980	326954.82	2184348.74
1981	326942.11	2184357.86
1982	326921.84	2184358.61
1983	326488.12	2184427.21
1984	326390.66	2184457.11
1985	326392.26	2184464.88
1986	326389.15	2184476.06
1987	326373.03	2184485.67
1988	326356.39	2184492.16
1989	326350.16	2184501.79
1990	326350.16	2184522.31
1991	326335.09	2184541.79
1992	326335.09	2184568.04
1993	326327.30	2184576.86
1994	326294.04	2184576.35
1995	326280.00	2184580.52
1996	326274.04	2184590.64
1997	326270.65	2184606.76
1998	326255.51	2184616.82
1999	326215.69	2184618.08
2000	326193.73	2184624.67
2001	326180.23	2184632.73

2002	326173.99	2184642.09
2003	326175.54	2184657.94
2004	326211.92	2184730.17
2005	326209.31	2184744.99
2006	326201.01	2184751.47
2007	326168.53	2184755.89
2008	326148.01	2184766.29
2009	326137.08	2184781.11
2010	326133.46	2184799.54
2011	326142.54	2184823.71
2012	326121.49	2184851.25
2013	326119.92	2184872.30
2014	326128.25	2184897.24
2015	326158.91	2184940.39
2016	326167.49	2184965.06
2017	326160.99	2185005.33
2018	326168.53	2185034.69
2019	326169.05	2185069.25
2020	326175.02	2185088.75
2021	326175.80	2185127.20
2022	326192.69	2185150.06
2023	326199.45	2185170.85
2024	326211.66	2185182.02
2025	326245.96	2185198.91
2026	326303.13	2185237.87
2027	326322.36	2185264.90
2028	326328.22	2185296.42
2029	326342.89	2185375.33
2030	326354.33	2185409.37
2031	326366.53	2185432.77
2032	326412.27	2185495.38
2033	326426.04	2185522.66
2034	326427.86	2185558.77
2035	326423.70	2185593.07
2036	326415.65	2185611.52
2037	326398.50	2185623.74
2038	326359.78	2185636.98
2039	326302.35	2185639.32
2040	326268.33	2185653.60
2041	326259.99	2185667.90
2042	326260.25	2185686.61
2043	326265.47	2185720.39

2044	326262.33	2185830.05
2045	326254.80	2185853.69
2046	326255.58	2185886.42
2047	326267.01	2185948.51
2048	326263.90	2185960.46
2049	326248.56	2185971.13
2050	326231.41	2185973.21
2051	326156.52	2185969.84
2052	326138.14	2185981.93
2053	326102.68	2186016.49
2054	326091.36	2186042.25
2055	326085.32	2186076.06
2056	326085.50	2186147.53
2057	325898.77	2186293.76
2058	325841.01	2186333.79
2059	325837.25	2186486.77
2060	326151.08	2186752.54
2061	326154.79	2186822.38
2062	326139.47	2186998.92
2063	326118.46	2187238.91
2064	326046.70	2187392.47
2065	326007.13	2187476.77
2066	325973.60	2187646.87
2067	325969.18	2187763.13
2068	325969.38	2187830.58
2069	325968.20	2187872.62
2070	325876.61	2188331.11
2071	325775.20	2188924.39
2072	325875.37	2189371.45
2073	325921.61	2189578.16
2074	325949.01	2189700.10
2075	325925.03	2189725.45
2076	325921.97	2189735.94
2077	325950.25	2189765.00
2078	325970.46	2189797.18
2079	325981.70	2189815.63
2080	326019.32	2189856.94
2081	326034.87	2189875.32
2082	326043.59	2189877.45
2083	326056.37	2189876.68
2084	326066.63	2189888.78
2085	326101.63	2189925.32

2086	326106.77	2189939.85
2087	326109.07	2189948.72
2088	326106.71	2189964.56
2089	326107.01	2189986.10
2090	326108.69	2189992.16
2091	326108.89	2190003.54
2092	326107.29	2190012.58
2093	326110.38	2190025.29
2094	326111.23	2190050.11
2095	326113.48	2190066.26
2096	326119.56	2190091.41
2097	326117.78	2190112.77
2098	326111.90	2190117.31
2099	326104.10	2190120.90
2100	326106.77	2190134.81
2101	326112.88	2190142.83
2102	326116.36	2190151.48
2103	326116.34	2190168.41
2104	326121.76	2190179.75
2105	325708.41	2190180.56
2106	325633.65	2190098.15
2107	325242.26	2190246.38
2108	324600.37	2189919.45
2109	324457.37	2189603.36
2110	324485.35	2189539.71
2111	324435.38	2189394.03
2112	324336.14	2189282.23
2113	324174.18	2189132.41
2114	324072.71	2189150.54
2115	324034.71	2189174.47
2116	323858.50	2189242.48
2117	323690.42	2189296.23
2118	323550.72	2189367.80
2119	323458.15	2189402.11
2120	323291.81	2189685.15
2121	323118.18	2190053.33
2122	323064.60	2190152.09
2123	322958.77	2190257.90
2124	322867.46	2190337.55
2125	322294.31	2190570.48
2126	322271.70	2190579.67
2127	322183.96	2190688.56

2128	322171.74	2190679.66
2129	322148.25	2190677.71
2130	322132.07	2190662.39
2131	322102.85	2190661.38
2132	322084.42	2190653.70
2133	322060.00	2190649.50
2134	322034.62	2190652.57
2135	322021.02	2190660.96
2136	322002.11	2190661.79
2137	321998.42	2190666.47
2138	321994.95	2190682.01
2139	321989.53	2190688.05
2140	321967.35	2190687.23
2141	321958.95	2190692.38
2142	321944.54	2190681.07
2143	321936.37	2190677.93
2144	321938.61	2190850.70
2145	322114.92	2191210.31
2146	322015.19	2191253.96
2147	321943.15	2191271.53
2148	321822.59	2191179.76
2149	321676.98	2191086.77
2150	321649.98	2190970.07
2151	321491.04	2191171.22
2152	321482.18	2191177.20
2153	321373.92	2191231.23
2154	321318.64	2191251.46
2155	321213.50	2191325.85
2156	321139.12	2191376.72
2157	321242.86	2191541.39
2158	321253.86	2191558.84
2159	321271.40	2191695.48
2160	321272.70	2191998.41
2161	321278.87	2192106.74
2162	321290.99	2192319.55
2163	321286.38	2192377.35
2164	321161.29	2192397.46
2165	321056.96	2192434.40
2166	321001.53	2192422.98
2167	320977.92	2192424.32
2168	320958.29	2192435.55
2169	320930.85	2192467.93

2170	320899.01	2192524.42
2171	320884.56	2192575.64
2172	320885.59	2192606.21
2173	320890.69	2192618.60
2174	320902.12	2192636.15
2175	320915.42	2192648.33
2176	320967.21	2192668.76
2177	321055.54	2192693.11
2178	321081.02	2192705.15
2179	321097.53	2192719.71
2180	321141.07	2192769.55
2181	321159.12	2192799.77
2182	321163.19	2192817.97
2183	321159.96	2192837.69
2184	321126.11	2192897.75
2185	321079.96	2192987.19
2186	321030.18	2193068.37
2187	321029.25	2193085.95
2188	321048.92	2193133.90
2189	321056.54	2193184.19
2190	321057.72	2193218.16
2191	321047.29	2193234.27
2192	321027.91	2193259.75
2193	320982.90	2193293.84
2194	320936.86	2193319.31
2195	320925.96	2193336.34
2196	320926.68	2193392.09
2197	320933.66	2193426.83
2198	320950.55	2193445.90
2199	320980.93	2193459.18
2200	321013.98	2193470.54
2201	321076.30	2193508.61
2202	321099.32	2193524.66
2203	321122.13	2193545.49
2204	321138.24	2193567.32
2205	321147.92	2193588.30
2206	321150.43	2193615.89
2207	321141.67	2193661.48
2208	321131.11	2193703.55
2209	321070.58	2193781.37
2210	320991.80	2193795.79
2211	320915.49	2193862.60
2212	320868.25	2193897.81

2213	320825.03	2193980.37
2214	320807.74	2194013.39
2215	320731.47	2194121.62
2216	320679.39	2194161.69
2217	320616.37	2194173.71
2218	320483.05	2194189.21
2219	320399.45	2194229.20
2220	320373.92	2194263.38
2221	320359.67	2194294.51
2222	320358.26	2194315.99
2223	320334.95	2194320.64
2224	320313.75	2194330.80
2225	320281.54	2194351.30
2226	320262.04	2194355.40
2227	320245.81	2194352.30
2228	320203.98	2194302.84
2229	320190.98	2194294.51
2230	320166.11	2194288.44
2231	320145.21	2194278.40
2232	320131.09	2194264.28
2233	320118.08	2194245.92
2234	320103.53	2194219.07
2235	320072.02	2194191.66
2236	320034.58	2194169.20
2237	320014.57	2194377.54
2238	319994.06	2194464.62
2239	319995.69	2194695.50
2240	320082.69	2194804.71
2241	320305.74	2194744.26
2242	320305.90	2194996.31
2243	320414.72	2195057.93
2244	320487.79	2195041.22
2245	320594.85	2195022.51
2246	320670.85	2195303.02
2247	320686.15	2195344.43
2248	320715.68	2195309.35
2249	320892.50	2195357.83
2250	320937.26	2195367.88
2251	321130.31	2195266.01
2252	321143.45	2195259.07
2253	321203.47	2195320.38
2254	321354.26	2195448.90
2255	321199.00	2195446.45
2256	321056.33	2195458.74



2257	321079.60	2195531.35
2258	321073.79	2195567.41
2259	321008.71	2195586.74
2260	320816.22	2195645.25
2261	320755.62	2195668.30
2262	320380.35	2195422.90
2263	320154.04	2195381.26
2264	320046.99	2195538.72
2265	319969.27	2195717.10
2266	319941.34	2195824.29
2267	319896.29	2195902.56
2268	319973.09	2195888.26
2269	319981.79	2195957.64
2270	319862.25	2195972.71
2271	319868.73	2196024.32
2272	319856.75	2196025.83
2273	319852.35	2196063.44
2274	319865.48	2196200.97
2275	320051.72	2196201.89
2276	320180.10	2196275.79
2277	320146.20	2196406.35
2278	320164.03	2196743.05
2279	320230.41	2196969.58
2280	320089.59	2197096.62
2281	319972.62	2197218.49
2282	319710.75	2197296.67
2283	319778.32	2197477.67
2284	319799.83	2197714.71
2285	319856.76	2197878.74
2286	319886.58	2197936.93
2287	319945.74	2198032.85
2288	320012.53	2198142.20
2289	320099.66	2198274.10
2290	320147.91	2198353.55
2291	320200.07	2198441.67
2292	320237.24	2198499.05
2293	320291.87	2198532.25
2294	320340.24	2198551.85
2295	320352.18	2198616.83
2296	320384.70	2198768.81
2297	320391.05	2198828.43
2298	320332.46	2198860.15
2299	320240.91	2198867.27
2300	320163.10	2198862.27

2301	320109.99	2198938.94
2302	320089.02	2199008.94
2303	320124.85	2199067.87
2304	320165.15	2199145.01
2305	320231.80	2199233.49
2306	320274.46	2199281.17
2307	320327.69	2199309.26
2308	320442.09	2199362.54
2309	320508.19	2199393.09
2310	320537.67	2199449.23
2311	320607.78	2199552.08
2312	320653.01	2199603.56
2313	320532.13	2199630.71
2314	320499.02	2199635.09
2315	320461.12	2199712.50
2316	320479.47	2199783.12
2317	320561.84	2199913.40
2318	320518.24	2200203.68
2319	320502.47	2200308.71
2320	320494.32	2200383.24
2321	320484.60	2200481.20
2322	320409.57	2200600.54
2323	320325.97	2200684.95
2324	320193.02	2200832.08
2325	320052.22	2200886.85
2326	320022.48	2200949.23
2327	319929.05	2200962.32
2328	319886.53	2201020.99
2329	319827.41	2201121.11
2330	319782.51	2201175.61
2331	319718.80	2201265.61
2332	319580.92	2201447.83
2333	319501.39	2201542.74
2334	319732.37	2201740.95
2335	319792.65	2201839.35
2336	319820.77	2201906.83
2337	319681.14	2201931.81
2338	319523.78	2202067.17
2339	319441.44	2202131.32
2340	319634.16	2202398.77
2341	319969.45	2202884.63
2342	319969.96	2202966.87
2343	319974.85	2203219.49
2344	319972.87	2203304.98

2345	319958.62	2203387.17
2346	319921.52	2203479.29
2347	319908.78	2203590.22
2348	319737.33	2203646.06
2349	319514.56	2203746.13
2350	319505.69	2203744.10
2351	319354.55	2203709.54
2352	319192.88	2203775.54
2353	319082.55	2203805.52
2354	319019.50	2203820.77
2355	318936.55	2203869.09
2356	318866.05	2203927.85
2357	318814.84	2203974.80
2358	318765.74	2204030.36
2359	318692.83	2204074.20
2360	318634.60	2204128.43
2361	318551.26	2204357.28
2362	318427.41	2204521.23
2363	318744.96	2204526.50
2364	319045.41	2204663.37
2365	319073.77	2204656.08
2366	319119.29	2204656.60
2367	319157.13	2204665.36
2368	319214.88	2204684.80
2369	319246.33	2204701.61
2370	319278.67	2204728.00
2371	319291.33	2204774.70
2372	319284.79	2204790.66
2373	319271.07	2204816.34
2374	319221.10	2204859.91
2375	319199.27	2204871.58
2376	319194.15	2204877.97
2377	319194.22	2204890.12
2378	319203.25	2204907.76
2379	319202.72	2204921.74
2380	319186.81	2204950.43
2381	319182.65	2204964.14
2382	319199.98	2204974.51
2383	319208.21	2204982.81
2384	319216.32	2204998.33
2385	319217.23	2205010.84
2386	319216.14	2205035.12
2387	319220.66	2205044.29
2388	319237.91	2205062.57

2389	319243.33	2205074.18
2390	319243.96	2205105.18
2391	319238.89	2205136.01
2392	319229.43	2205154.03
2393	319203.18	2205193.49
2394	319200.60	2205204.51
2395	319199.66	2205232.09
2396	319194.33	2205244.67
2397	319148.23	2205312.78
2398	319130.30	2205330.93
2399	319115.73	2205339.14
2400	319090.07	2205342.83
2401	319069.00	2205347.30
2402	319040.43	2205358.90
2403	318987.78	2205373.92
2404	318971.00	2205384.48
2405	318948.14	2205405.67
2406	318933.87	2205417.33
2407	318922.49	2205433.73
2408	318912.57	2205466.08
2409	318909.06	2205483.90
2410	318902.12	2205496.45
2411	318897.95	2205512.95
2412	318887.84	2205535.13
2413	318884.32	2205547.37
2414	318878.40	2205556.20
2415	318870.85	2205564.80
2416	318867.05	2205573.70
2417	318863.95	2205587.58
2418	318855.94	2205597.51
2419	318841.66	2205607.91
2420	318823.19	2205616.71
2421	318797.78	2205642.74
2422	318788.31	2205651.99
2423	318775.92	2205677.48
2424	318774.46	2205693.39
2425	318767.52	2205714.57
2426	318765.56	2205729.40
2427	318756.22	2205752.09
2428	318732.59	2205772.38
2429	318722.12	2205778.51
2430	318716.91	2205785.30
2431	318712.14	2205795.28
2432	318712.76	2205809.17

2433	318716.37	2205837.93
2434	318731.96	2205888.86
2435	318734.91	2205911.00
2436	318740.24	2205928.21
2437	318740.12	2205941.95
2438	318735.16	2205954.08
2439	318729.82	2205975.22
2440	318725.73	2205999.44
2441	318724.60	2206022.82
2442	318710.89	2206047.55
2443	318706.35	2206073.93
2444	318697.51	2206092.37
2445	318692.60	2206109.49
2446	318690.15	2206124.64
2447	318683.23	2206142.16
2448	318680.58	2206155.75
2449	318679.11	2206188.96
2450	318675.50	2206206.61
2451	318675.18	2206226.07
2452	318668.13	2206245.84
2453	318666.44	2206266.71
2454	318662.12	2206280.24
2455	318654.52	2206295.69
2456	318650.62	2206317.91
2457	318646.50	2206327.92
2458	318633.12	2206351.20
2459	318630.99	2206370.00
2460	318635.07	2206389.58
2461	318635.61	2206402.84
2462	318614.52	2206392.08
2463	318581.36	2206388.67
2464	318523.75	2206420.09
2465	318500.92	2206435.63
2466	318463.60	2206471.81
2467	318452.60	2206478.00
2468	318442.12	2206481.10
2469	318433.20	2206470.72
2470	318330.06	2206446.95
2471	318077.62	2206313.00
2472	317958.25	2206436.51
2473	317882.23	2206698.67
2474	317852.65	2206778.84
2475	317808.27	2206941.57
2476	317733.97	2206994.46

2477	317675.28	2207046.03
2478	317556.64	2207061.05
2479	317458.80	2207148.00
2480	317343.86	2207245.84
2481	317310.50	2207267.72
2482	317246.85	2207309.47
2483	317057.86	2207430.01
2484	316909.63	2207437.84
2485	316863.39	2207401.10
2486	316582.72	2207166.23
2487	316517.78	2207111.89
2488	316258.93	2206897.17
2489	316149.34	2206900.92
2490	315971.14	2206992.86
2491	315963.86	2207101.18
2492	315974.78	2207170.92
2493	315976.55	2207182.24
2494	315966.25	2207268.27
2495	315957.80	2207338.93
2496	315859.07	2207568.31
2497	315768.38	2207580.97
2498	315616.84	2207622.34
2499	315417.45	2207685.05
2500	315303.77	2207859.11
2501	315389.43	2207972.95
2502	315395.81	2207981.41
2503	315544.04	2208150.91
2504	315622.52	2208235.22
2505	315772.15	2208368.49
2506	316007.62	2208508.20
2507	316281.50	2208663.92
2508	316506.28	2208784.93
2509	316463.61	2208926.36
2510	316378.15	2209039.32
2511	316236.55	2209271.97
2512	316198.11	2209320.12
2513	316186.87	2209306.91
2514	316178.45	2209301.99
2515	316155.62	2209293.65
2516	316120.50	2209286.29
2517	316079.65	2209282.86
2518	316049.10	2209284.00
2519	316019.76	2209282.95
2520	315999.12	2209273.04

2521	315984.66	2209261.85
2522	315940.91	2209218.14
2523	315924.72	2209207.87
2524	315914.40	2209205.80
2525	315901.73	2209209.22
2526	315874.68	2209219.96
2527	315860.32	2209221.95
2528	315832.15	2209220.86
2529	315822.57	2209218.69
2530	315805.33	2209220.33
2531	315789.34	2209225.48
2532	315770.84	2209237.09
2533	315751.16	2209237.42
2534	315714.49	2209235.07
2535	315696.99	2209243.04
2536	315659.37	2209259.68
2537	315620.94	2209268.24
2538	315601.83	2209268.46
2539	315468.94	2209243.99
2540	315421.46	2209245.28
2541	315407.60	2209248.41
2542	315391.06	2209248.63
2543	315372.59	2209253.81
2544	315360.14	2209254.11
2545	315349.03	2209258.05
2546	315337.00	2209257.90
2547	315329.98	2209252.76
2548	315327.05	2209244.38
2549	315323.94	2209204.50
2550	315317.48	2209184.99
2551	315311.57	2209175.57
2552	315301.63	2209168.28
2553	315286.37	2209162.83
2554	315272.33	2209161.26
2555	315256.49	2209163.01
2556	315239.96	2209168.89
2557	315229.90	2209176.29
2558	315209.01	2209184.07
2559	315199.77	2209192.74
2560	315191.62	2209207.60
2561	315179.25	2209254.69
2562	315172.90	2209265.82
2563	315163.63	2209276.09
2564	315140.35	2209294.39

2565	315131.47	2209305.11
2566	315126.50	2209318.84
2567	315122.31	2209334.92
2568	315117.16	2209372.68
2569	315114.05	2209389.69
2570	315108.86	2209401.00
2571	315101.50	2209411.67
2572	315081.16	2209435.96
2573	315068.00	2209448.03
2574	315036.50	2209458.39
2575	315008.71	2209461.97
2576	314974.54	2209459.73
2577	315046.75	2209326.50
2578	315073.80	2208920.10
2579	314525.31	2208144.20
2580	314402.65	2207958.88
2581	314044.41	2207449.47
2582	314184.77	2207386.10
2583	314629.90	2207173.62
2584	314415.08	2206903.06
2585	314246.00	2206744.98
2586	314093.51	2206609.35
2587	313918.14	2206407.06
2588	313791.39	2206259.09
2589	313661.26	2206107.93
2590	313597.26	2206039.74
2591	313451.55	2205922.97
2592	313296.33	2205804.41
2593	313288.40	2205798.35
2594	313286.18	2205811.69
2595	312865.33	2206616.38
2596	312748.34	2206846.55
2597	312484.40	2207372.88
2598	312230.62	2207854.36
2599	312206.13	2207889.68
2600	312193.70	2207855.92
2601	312179.01	2207833.79
2602	312170.92	2207825.88
2603	312171.38	2207821.70
2604	312165.11	2207815.37
2605	312153.63	2207790.00
2606	312150.12	2207777.54
2607	312145.85	2207771.29
2608	312150.60	2207757.80



2609	312144.27	2207742.27
2610	312138.88	2207736.31
2611	312138.60	2207723.67
2612	312123.81	2207702.74
2613	312124.37	2207684.69
2614	312108.00	2207668.60
2615	312089.43	2207629.55
2616	312094.81	2207582.52
2617	312096.50	2207544.64
2618	312094.34	2207529.32
2619	312088.69	2207513.56
2620	312082.57	2207507.15
2621	312070.24	2207502.91
2622	312028.91	2207491.72
2623	312014.02	2207491.00
2624	311995.42	2207490.38
2625	311974.96	2207502.19
2626	311957.42	2207507.69
2621	311947.13	2207522.25
2628	311921.91	2207543.46
2629	311909.36	2207552.24
2630	311898.06	2207563.11
2631	311871.14	2207579.02
2632	311833.74	2207578.62
2633	311802.41	2207533.89
2634	311794.42	2207527.08
2635	311784.24	2207524.77
2636	311769.29	2207526.89
2637	311766.71	2207531.19
2638	311758.61	2207531.99
2639	311749.57	2207534.98
2640	311738.05	2207552.27
2641	311711.56	2207573.63
2642	311696.07	2207571.36
2643	311693.48	2207558.39
2644	311693.30	2207541.82
2645	311686.03	2207511.92
2646	311677.03	2207494.46
2647	311666.98	2207481.63
2648	311658.38	2207464.56
2649	311659.44	2207452.65
2650	311656.41	2207444.91
2651	311645.95	2207429.33
2652	311639.33	2207415.35

2653	311635.99	2207403.79
2654	311631.65	2207396.83
2655	311622.39	2207392.20
2656	311611.34	2207394.19
2657	311603.94	2207388.64
2658	311593.76	2207394.07
2659	311584.16	2207401.85
2660	311553.34	2207412.17
2661	311540.50	2207423.68
2662	311525.52	2207431.64
2663	311505.05	2207438.76
2664	311484.02	2207457.81
2665	311468.80	2207466.68
2666	311454.98	2207469.85
2667	311432.78	2207472.72
2668	311416.35	2207468.82
2669	311396.84	2207459.53
2670	311362.70	2207424.48
2671	311348.15	2207422.23
2672	311319.45	2207405.82
2673	311300.66	2207390.08
2674	311282.67	2207370.50
2675	311283.99	2207352.77
2676	311276.58	2207334.91
2677	311268.38	2207319.83
2678	311261.90	2207312.29
2679	311246.29	2207306.07
2680	311238.09	2207305.68
2681	311226.97	2207307.13
2682	311217.85	2207314.01
2683	311194.17	2207317.45
2684	311190.86	2207321.55
2685	311167.84	2207327.90
2686	311154.21	2207341.26
2687	311142.70	2207328.43
2688	311138.87	2207317.72
2689	311132.91	2207286.63
2690	311124.03	2207279.87
2691	311118.63	2207271.41
2692	311111.88	2207267.97
2693	311100.77	2207269.03
2694	311083.57	2207260.57
2695	311073.12	2207241.52
2696	311059.79	2207234.50

2697	311044.33	2207222.73
2698	310989.67	2207197.06
2699	310974.01	2207188.00
2700	310969.04	2207172.72
2701	310984.51	2207151.21
2702	310984.91	2207145.65
2703	310993.51	2207140.10
2704	310994.70	2207129.78
2705	311007.00	2207096.04
2706	311004.62	2207079.38
2707	310998.00	2207072.23
2708	310988.59	2207069.98
2709	310981.86	2207066.82
2710	310956.44	2207039.92
2711	310958.18	2207022.76
2712	310962.29	2207003.04
2713	310960.70	2206994.05
2714	310963.61	2206988.62
2715	310957.66	2206967.33
2716	310957.52	2206950.26
2717	310971.28	2206942.98
2718	310982.33	2206926.17
2719	310992.45	2206915.73
2720	311019.11	2206904.22
2721	311042.39	2206905.28
2722	311056.79	2206906.87
2723	311064.35	2206904.35
2724	311082.61	2206928.96
2725	311076.32	2206936.90
2726	311083.86	2206955.02
2727	311087.17	2206976.98
2728	311102.70	2206987.51
2729	311130.03	2207004.10
2730	311146.08	2207020.54
2731	311162.71	2207026.46
2732	311260.34	2207060.86
2733	311293.41	2207079.38
2734	311327.94	2207080.96
2735	311342.36	2207077.13
2736	311349.64	2207056.75
2737	311349.77	2207016.14
2738	311341.04	2206980.03
2739	311329.53	2206971.43
2740	311327.46	2206950.69

2741	311322.91	2206936.50
2742	311278.77	2206926.74
2743	311255.25	2206898.93
2744	311251.01	2206877.50
2745	311254.98	2206863.87
2746	311251.01	2206839.27
2747	311242.28	2206818.36
2748	311234.55	2206790.33
2749	311222.99	2206768.90
2750	311217.11	2206764.65
2751	311124.03	2206762.79
2752	311108.35	2206767.04
2753	311087.44	2206785.56
2754	311074.48	2206784.50
2755	311065.48	2206778.95
2756	311063.10	2206740.85
2757	311082.15	2206700.89
2758	311096.18	2206675.23
2759	311098.82	2206651.95
2760	311085.33	2206630.78
2761	311048.02	2206624.43
2762	311008.07	2206586.86
2763	310923.69	2206580.71
2764	310915.50	2206577.10
2765	310911.53	2206576.83
2766	310899.23	2206579.61
2767	310872.90	2206567.77
2768	310863.13	2206568.53
2769	310806.58	2206544.76
2770	310773.36	2206524.47
2771	310752.73	2206523.66
2772	310735.05	2206526.01
2773	310723.26	2206535.03
2774	310705.41	2206541.99
2775	310692.46	2206539.70
2776	310663.10	2206591.03
2777	310655.69	2206617.49
2778	310659.66	2206636.54
2779	310652.51	2206653.21
2780	310658.07	2206684.43
2781	310676.32	2206695.81
2782	310686.44	2206723.41
2783	310668.92	2206751.37
2784	310653.04	2206755.34

2785	310588.22	2206754.81
2786	310557.26	2206763.28
2787	310542.71	2206760.90
2788	310503.82	2206774.39
2789	310496.41	2206786.56
2790	310446.40	2206810.11
2791	310412.79	2206813.11
2792	310370.20	2206813.02
2793	310358.30	2206827.04
2794	310349.16	2206855.31
2795	310346.38	2206872.77
2796	310348.50	2206885.87
2797	310358.29	2206897.77
2798	310364.24	2206918.01
2799	310367.81	2206921.19
2800	310374.29	2206918.15
2801	310379.45	2206928.33
2802	310379.46	2206934.73
2803	310371.00	2206945.31
2804	310360.41	2206951.93
2805	310338.98	2206953.25
2806	310311.46	2206947.43
2807	310291.08	2206933.95
2808	310270.98	2206923.09
2809	310234.21	2206882.34
2810	310208.28	2206867.79
2811	310176.11	2206869.92
2812	310144.51	2206880.75
2813	310125.20	2206880.49
2814	310106.67	2206872.34
2815	310102.71	2206861.70
2816	310123.35	2206797.14
2817	310146.10	2206736.03
2818	310163.02	2206707.00
2819	310183.67	2206687.34
2820	310185.52	2206658.24
2821	310189.49	2206636.01
2822	310172.29	2206596.85
2823	310143.98	2206571.45
2824	310132.34	2206550.02
2825	310117.26	2206479.91
2826	310107.47	2206442.87
2827	310080.22	2206420.11
2828	310024.13	2206398.42

2829	309993.17	2206396.83
2830	309959.04	2206413.76
2831	309942.37	2206438.37
2832	309935.23	2206461.92
2833	309935.57	2206505.94
2834	309944.96	2206517.18
2835	309950.37	2206532.12
2836	309942.11	2206540.66
2837	309961.82	2206574.37
2838	309978.75	2206601.62
2839	309979.28	2206615.90
2840	309972.40	2206626.49
2841	309954.41	2206635.22
2842	309941.18	2206634.43
2843	309905.73	2206624.90
2844	309857.57	2206625.17
2845	309839.84	2206634.43
2846	309823.70	2206635.22
2847	309806.51	2206644.74
2848	309767.08	2206673.32
2849	309743.01	2206670.94
2850	309724.22	2206665.91
2851	309717.87	2206650.57
2852	309713.64	2206632.57
2853	309706.49	2206574.63
2854	309696.70	2206518.80
2855	309685.59	2206489.17
2856	309691.15	2206460.07
2857	309698.82	2206453.19
2858	309757.03	2206442.87
2859	309773.96	2206429.90
2860	309777.67	2206418.26
2861	309775.55	2206405.83
2862	309784.81	2206379.37
2863	309814.05	2206347.29
2864	309840.87	2206334.76
2865	309871.07	2206319.57
2866	309885.88	2206296.29
2867	309906.52	2206265.60
2868	309908.22	2206249.09
2869	309919.48	2206232.26
2870	309925.83	2206206.33
2871	309916.04	2206176.17
2872	309921.34	2206129.07

2873	309934.30	2206110.02
2874	309956.00	2206060.81
2875	309980.00	2206041.29
2876	310000.35	2205995.90
2877	310011.29	2205919.79
2878	310004.12	2205884.77
2879	310015.26	2205832.47
2880	310026.64	2205807.87
2881	310019.76	2205788.29
2882	310006.80	2205777.18
2883	309988.80	2205775.85
2884	309969.75	2205789.61
2885	309954.67	2205807.07
2886	309932.18	2205832.21
2887	309920.01	2205837.77
2888	309895.67	2205838.56
2889	309879.80	2205829.30
2890	309858.89	2205801.52
2891	309830.81	2205761.69
2892	309809.15	2205737.49
2893	309793.01	2205717.12
2894	309775.55	2205680.34
2895	309764.70	2205649.91
2896	309751.21	2205619.48
2897	309739.30	2205596.73
2898	309741.42	2205579.80
2899	309749.09	2205548.31
2900	309766.03	2205514.71
2901	309760.73	2205439.04
2902	309768.67	2205403.32
2903	309790.90	2205336.12
2904	309805.18	2205307.80
2905	309838.79	2205262.30
2906	309873.71	2205230.28
2907	309876.36	2205211.50
2908	309893.82	2205200.12
2909	309899.38	2205215.73
2910	309915.52	2205217.85
2911	309930.07	2205209.12
2912	309936.15	2205196.15
2913	309984.57	2205196.68
2914	309995.15	2205186.10
2915	310006.00	2205168.63
2916	310005.47	2205152.23

2917	309987.22	2205140.06
2918	309961.55	2205116.51
2919	309920.28	2205081.32
2920	309900.96	2205075.77
2921	309891.17	2205091.38
2922	309877.55	2205101.82
2923	309869.41	2205105.83
2924	309856.27	2205106.46
2925	309842.49	2205095.87
2926	309788.25	2205049.57
2927	309726.80	2205005.42
2928	309707.68	2204979.72
2929	309662.70	2204952.20
2930	309659.26	2204936.86
2931	309666.14	2204915.43
2932	309687.57	2204887.91
2933	309709.73	2204858.20
2934	309722.41	2204839.57
2935	309723.82	2204816.03
2936	309712.44	2204797.78
2937	309712.71	2204780.49
2938	309699.48	2204770.97
2939	309647.88	2204775.20
2940	309590.47	2204748.48
2941	309582.27	2204736.57
2942	309584.38	2204723.34
2943	309581.74	2204706.14
2944	309584.01	2204693.57
2945	309597.98	2204682.60
2946	309614.81	2204676.51
2947	309653.97	2204655.08
2948	309676.99	2204635.23
2949	309700.27	2204585.76
2950	309698.68	2204557.18
2951	309697.63	2204528.61
2952	309682.28	2204486.54
2953	309648.68	2204467.49
2954	309647.88	2204447.12
2955	309657.94	2204414.31
2956	309714.03	2204318.79
2957	309716.41	2204294.45
2958	309740.75	2204241.53
2959	309751.34	2204146.28
2960	309755.57	2204091.52



2961	309749.48	2204078.29
2962	309754.25	2204067.17
2963	309784.14	2204041.24
2964	309823.83	2204010.55
2965	309840.24	2203995.47
2966	309839.18	2203986.21
2967	309848.70	2203964.78
2968	309860.87	2203956.58
2969	309865.11	2203926.42
2970	309872.78	2203880.38
2971	309877.98	2203818.29
2972	309879.92	2203735.12
2973	309856.97	2203728.53
2974	309855.84	2203696.18
2975	309853.00	2203684.71
2976	309848.20	2203665.29
2977	309848.32	2203629.51
2978	309845.15	2203605.68
2979	309844.57	2203583.73
2980	309834.26	2203566.41
2981	309834.52	2203560.85
2982	309848.06	2203547.03
2983	309851.02	2203527.52
2984	309863.32	2203491.55
2985	309871.09	2203477.41
2986	309880.83	2203463.59
2987	309890.51	2203425.67
2988	309889.54	2203403.94
2989	309884.41	2203389.85
2990	309876.40	2203377.24
2991	309872.15	2203363.38
2992	309863.50	2203343.28
2993	309868.21	2203289.01
2994	309881.68	2203221.16
2995	309887.91	2203204.25
2996	309892.53	2203185.06
2997	309909.34	2203160.93
2998	309911.61	2203148.07
2999	309907.62	2203111.83
3000	309906.03	2203103.45
3001	309897.66	2203059.51
3002	309895.42	2203008.40
3003	309881.93	2202945.83
3004	309876.20	2202929.63

3005	309875.92	2202919.19
3006	309864.08	2202907.92
3007	309815.88	2202885.37
3008	309776.98	2202883.13
3009	309753.61	2202873.27
3010	309711.67	2202846.18
3011	309645.25	2202821.04
3012	309613.64	2202842.99
3013	309556.25	2202870.12
3014	309527.75	2202860.03
3015	309471.09	2202840.06
3016	309433.67	2202832.33
3017	309354.74	2202826.78
3018	309297.16	2202814.83
3019	309268.94	2202792.79
3020	309252.86	2202756.16
3021	309239.92	2202740.38
3022	309204.25	2202738.50
3023	309173.02	2202744.51
3024	309155.35	2202777.99
3025	309129.55	2202787.35
3026	309090.66	2202780.54
3027	309078.28	2202774.81
3028	309067.81	2202758.75
3029	309066.24	2202743.63
3030	309070.10	2202733.02
3031	309067.19	2202675.93
3032	309057.61	2202642.17
3033	309052.61	2202598.47
3034	309053.17	2202574.80
3035	309059.12	2202553.51
3036	309058.55	2202540.26
3037	309049.59	2202529.38
3038	308905.44	2202436.87
3039	308893.26	2202429.02
3040	308879.72	2202418.58
3041	308859.05	2202402.68
3042	308842.66	2202398.16
3043	308821.06	2202395.31
3044	308786.71	2202395.76
3045	308760.30	2202405.56
3046	308749.16	2202413.03
3047	308739.05	2202423.80
3048	308729.41	2202444.30

3049	308717.99	2202456.68
3050	308703.44	2202462.53
3051	308685.42	2202461.66
3052	308653.53	2202445.56
3053	308617.39	2202434.64
3054	308601.11	2202436.05
3055	308586.71	2202443.11
3056	308575.85	2202454.52
3057	308561.18	2202469.73
3058	308553.85	2202470.54
3059	308547.06	2202468.37
3060	308537.28	2202452.63
3061	308532.66	2202445.56
3062	308500.34	2202425.19
3063	308453.63	2202394.50
3064	308443.58	2202386.08
3065	308431.09	2202373.86
3066	308419.68	2202360.84
3067	308410.72	2202338.55
3068	308409.63	2202318.19
3069	308411.26	2202304.61
3070	308416.96	2202288.31
3071	308423.21	2202281.25
3072	308432.99	2202279.08
3073	308463.68	2202284.51
3074	308474.54	2202281.52
3075	308489.21	2202274.19
3076	308510.39	2202263.75
3077	308526.44	2202261.03
3078	308540.00	2202266.59
3079	308549.23	2202266.32
3080	308557.11	2202264.41
3081	308564.98	2202257.63
3082	308600.41	2202210.10
3083	308613.33	2202188.38
3084	308619.92	2202169.29
3085	308620.01	2202153.26
3086	308614.42	2202137.05
3087	308603.83	2202119.12
3088	308590.25	2202103.92
3089	308578.19	2202094.99
3090	308569.52	2202092.07
3091	308551.33	2202089.60
3092	308512.19	2202088.13

3093	308484.84	2202110.24
3094	308478.07	2202139.22
3095	308476.99	2202162.30
3096	308466.39	2202182.67
3097	308449.82	2202194.35
3098	308439.77	2202197.07
3099	308429.45	2202190.01
3100	308419.40	2202173.98
3101	308406.09	2202174.26
3102	308399.08	2202180.47
3103	308387.27	2202202.71
3104	308378.50	2202210.17
3105	308363.26	2202210.86
3106	308350.66	2202208.49
3107	308337.93	2202202.50
3108	308319.45	2202180.50
3109	308290.12	2202145.20
3110	308276.00	2202122.11
3111	308258.89	2202096.85
3112	308239.33	2202068.07
3113	308231.18	2202056.93
3114	308223.58	2202041.72
3115	308215.97	2202011.31
3116	308213.47	2201986.80
3117	308213.19	2201968.04
3118	308217.67	2201957.12
3119	308226.63	2201947.04
3120	308240.91	2201942.85
3121	308259.68	2201945.08
3122	308272.27	2201944.05
3123	308280.96	2201940.32
3124	308289.08	2201926.88
3125	308300.02	2201912.04
3126	308315.13	2201903.36
3127	308337.24	2201902.24
3128	308371.25	2201903.52
3129	308391.40	2201893.95
3130	308400.37	2201886.03
3131	308410.22	2201869.86
3132	308430.53	2201820.24
3133	308435.29	2201796.21
3134	308435.30	2201770.16
3135	308431.81	2201754.79
3136	308421.28	2201734.43

3137	308363.76	2201633.65
3138	308357.51	2201619.34
3139	308352.35	2201593.90
3140	308343.31	2201584.57
3141	308335.81	2201580.48
3142	308326.26	2201581.16
3143	308306.25	2201593.45
3144	308288.05	2201593.25
3145	308273.59	2201581.53
3146	308262.83	2201567.00
3147	308257.86	2201551.77
3148	308254.52	2201529.66
3149	308248.71	2201514.77
3150	308240.60	2201503.60
3151	308224.47	2201489.61
3152	308195.11	2201466.10
3153	308173.45	2201444.14
3154	308167.92	2201435.29
3155	308187.15	2201416.21
3156	308210.20	2201401.81
3157	308239.84	2201372.11
3158	308249.62	2201359.37
3159	308251.36	2201334.41
3160	308248.13	2201308.37
3161	308244.00	2201296.46
3162	308230.16	2201281.36
3163	308192.40	2201259.39
3164	308172.42	2201254.72
3165	308148.41	2201253.66
3166	308115.52	2201271.18
3167	308095.59	2201284.10
3168	308066.97	2201292.40
3169	308043.22	2201292.02
3170	308027.91	2201286.36
3171	307999.39	2201274.70
3172	307988.69	2201257.95
3173	307973.81	2201256.09
3174	307947.06	2201231.21
3175	307934.04	2201197.95
3176	307902.06	2201156.23
3177	307887.59	2201144.36
3178	307862.24	2201127.45
3179	307847.74	2201110.93
3180	307830.56	2201083.53

3181	307820.36	2201054.61
3182	307812.69	2201020.93
3183	307806.53	2201011.21
3184	307795.52	2201005.29
3185	307780.15	2201003.70
3186	307752.25	2201009.32
3187	307735.95	2201007.96
3188	307727.70	2201004.56
3189	307722.26	2201001.05
3190	307655.88	2201104.12
3191	307519.56	2201121.03
3192	307537.23	2201249.42
3193	307462.95	2201305.68
3194	307277.40	2201444.84
3195	307213.79	2201484.64
3196	306744.18	2201501.82
3197	306729.90	2201616.19
3198	306665.40	2201951.58
3199	306670.28	2202036.50
3200	306687.75	2202174.60
3201	306714.37	2202456.46
3202	306735.56	2202739.27
3203	306768.38	2203035.53
3204	306620.53	2203110.84
3205	306430.16	2203313.53
3206	306356.83	2203377.86
3207	306251.48	2203487.12
3208	306202.60	2203548.78
3209	306208.08	2203881.78
3210	306221.84	2204112.40
3211	306223.46	2204305.94
3212	306234.70	2204546.94
3213	306235.55	2204728.40
3214	306283.54	2204766.30
3215	306412.68	2204893.98
3216	306487.54	2204930.43
3217	306652.96	2204863.65
3218	306668.36	2204876.19
3219	306691.40	2204886.00
3220	306706.40	2204879.73
3221	306721.39	2204866.09
3222	306768.44	2204829.56
3223	306774.08	2204827.94
3224	306778.45	2204830.98

3225	306779.14	2204842.12
3226	306778.21	2204857.46
3227	306785.18	2204930.49
3228	306824.82	2205030.52
3229	306833.35	2205061.36
3230	306848.86	2205107.06
3231	306861.03	2205124.94
3232	306862.62	2205151.30
3233	306799.97	2205310.12
3234	306816.91	2205351.16
3235	306700.29	2205373.35
3236	306435.66	2205441.65
3237	306200.05	2205491.19
3238	306045.92	2205437.02
3239	305467.73	2205692.14
3240	305305.37	2205508.81
3241	305138.25	2205326.94
3242	305053.67	2205239.26
3243	305041.68	2205226.83
3244	304905.50	2205083.21
3245	304888.02	2205058.97
3246	304861.53	2205014.99
3247	304610.96	2204533.96
3248	304601.41	2204515.40
3249	304489.05	2204296.98
3250	304160.88	2203633.37
3251	303982.95	2203473.82
3252	303900.42	2203395.30
3253	303776.17	2203353.97
3254	303586.58	2203196.82
3255	303345.82	2203108.30
3256	303290.98	2203090.97
3257	303188.64	2203011.58
3258	303073.04	2202921.44
3259	302863.51	2202700.76
3260	302725.97	2202556.23
3261	302735.76	2202665.61
3262	302727.96	2202697.28
3263	302729.36	2202704.03
3264	302725.84	2202714.25
3265	302716.55	2202722.48
3266	302716.03	2202742.02
3267	302729.00	2202766.87
3268	302755.70	2202773.63

3269	302773.60	2202798.09
3270	302779.46	2202814.73
3271	302778.30	2202826.13
3272	302775.74	2202839.38
3273	302759.46	2202858.22
3274	302747.38	2202863.65
3275	302732.02	2202870.55
3276	302728.76	2202881.94
3277	302734.34	2202891.94
3278	302762.48	2202919.85
3279	302767.37	2202931.71
3280	302779.93	2202962.64
3281	302786.44	2202971.95
3282	302798.30	2202973.34
3283	302815.28	2202982.88
3284	302829.00	2202981.95
3285	302833.02	2202978.04
3286	302868.30	2202958.92
3287	302875.51	2202960.78
3288	302887.84	2202974.51
3289	302892.03	2202986.13
3290	302885.75	2203002.18
3291	302879.93	2203012.42
3292	302888.77	2203018.46
3293	302893.55	2203014.88
3294	302906.05	2202998.54
3295	302930.87	2202991.95
3296	302946.45	2203004.51
3297	302948.08	2203031.25
3298	302943.49	2203036.75
3299	302936.19	2203037.38
3300	302931.20	2203050.71
3301	302913.33	2203075.82
3302	302908.37	2203082.08
3303	302907.14	2203091.49
3304	302907.73	2203097.67
3305	302910.63	2203102.89
3306	302914.85	2203107.03
3307	302940.87	2203107.30
3308	302955.05	2203113.12
3309	302961.57	2203102.19
3310	302966.22	2203097.54
3311	302960.87	2203093.12
3312	302962.11	2203083.63



3313	302973.06	2203070.70
3314	302999.71	2203051.72
3315	303008.31	2203061.26
3316	303016.22	2203066.14
3317	303010.87	2203085.44
3318	303009.24	2203122.19
3319	303010.87	2203140.10
3320	303017.38	2203145.68
3321	303030.55	2203143.36
3322	303048.03	2203136.58
3323	303061.57	2203117.31
3324	303069.71	2203118.93
3325	303077.15	2203114.51
3326	303078.32	2203105.21
3327	303072.04	2203092.89
3328	303072.27	2203083.58
3329	303079.96	2203073.95
3330	303099.13	2203080.81
3331	303115.04	2203083.89
3332	303123.05	2203092.57
3333	303134.64	2203140.01
3334	303144.51	2203157.03
3335	303169.87	2203173.88
3336	303213.90	2203173.71
3337	303228.80	2203181.33
3338	303250.60	2203203.34
3339	303259.49	2203218.16
3340	303275.58	2203237.72
3341	303291.08	2203244.49
3342	303334.77	2203258.04
3343	303348.83	2203254.31
3344	303398.45	2203239.83
3345	303417.41	2203236.95
3346	303434.43	2203241.86
3347	303447.30	2203252.11
3348	303450.86	2203261.17
3349	303450.18	2203275.14
3350	303440.36	2203325.09
3351	303440.11	2203347.19
3352	303447.22	2203364.55
3353	303462.29	2203376.48
3354	303481.43	2203377.42
3355	303498.36	2203373.86
3356	303527.07	2203374.03

3357	303531.98	2203374.88
3358	303552.81	2203385.20
3359	303566.36	2203406.20
3360	303567.20	2203421.95
3361	303559.24	2203439.22
3362	303552.47	2203442.27
3363	303540.44	2203440.75
3364	303526.23	2203447.21
3365	303508.79	2203470.93
3366	303482.74	2203485.58
3367	303462.96	2203490.52
3368	303444.38	2203492.91
3369	303432.74	2203488.67
3370	303422.75	2203479.69
3371	303419.36	2203468.72
3372	303400.56	2203443.96
3373	303394.71	2203434.42
3374	303391.85	2203429.02
3375	303377.36	2203427.77
3376	303365.34	2203432.49
3377	303363.66	2203442.32
3378	303372.38	2203448.02
3379	303379.36	2203481.63
3380	303371.34	2203486.40
3381	303354.94	2203485.82
3382	303349.64	2203484.08
3383	303341.91	2203481.69
3384	303319.47	2203465.68
3385	303302.18	2203457.21
3386	303287.12	2203454.07
3387	303271.52	2203455.31
3388	303261.53	2203463.94
3389	303257.98	2203479.44
3390	303264.56	2203481.75
3391	303272.36	2203494.59
3392	303277.47	2203509.07
3393	303285.61	2203515.24
3394	303288.45	2203525.92
3395	303285.02	2203543.73
3396	303284.39	2203557.92
3397	303279.82	2203570.79
3398	303272.03	2203575.70
3399	303259.13	2203576.44
3400	303221.94	2203569.31

3401	303186.59	2203572.45
3402	303169.38	2203583.73
3403	303158.87	2203584.17
3404	303142.12	2203576.08
3405	303128.34	2203560.62
3406	303119.49	2203560.59
3407	303118.79	2203564.77
3408	303122.28	2203565.35
3409	303127.75	2203571.63
3410	303129.14	2203579.19
3411	303130.31	2203583.61
3412	303136.59	2203583.26
3413	303142.17	2203590.01
3414	303142.98	2203600.94
3415	303141.35	2203609.54
3416	303134.38	2203613.38
3417	303134.03	2203618.03
3418	303130.19	2203622.57
3419	303127.98	2203628.61
3420	303121.98	2203638.36
3421	303113.52	2203637.34
3422	303100.47	2203640.10
3423	303077.46	2203624.66
3424	303063.73	2203617.68
3425	303030.47	2203599.54
3426	303013.50	2203589.77
3427	302995.36	2203587.45
3428	302978.15	2203592.80
3429	302971.24	2203603.86
3430	302963.88	2203611.58
3431	302957.99	2203627.78
3432	302947.78	2203638.44
3433	302908.05	2203656.85
3434	302865.37	2203669.73
3435	302850.81	2203676.64
3436	302835.46	2203677.34
3437	302825.63	2203675.99
3438	302809.41	2203668.03
3439	302801.74	2203663.50
3440	302790.22	2203653.15
3441	302779.99	2203636.52
3442	302773.48	2203611.75
3443	302760.92	2203598.15
3444	302749.29	2203593.15

3445	302739.52	2203592.91
3446	302731.38	2203596.05
3447	302725.68	2203599.66
3448	302716.85	2203617.10
3449	302709.52	2203629.08
3450	302703.94	2203648.73
3451	302701.96	2203679.78
3452	302700.68	2203699.78
3453	302694.87	2203709.78
3454	302682.77	2203719.43
3455	302679.75	2203722.92
3456	302660.80	2203726.29
3457	302655.91	2203729.55
3458	302647.89	2203730.60
3459	302635.68	2203727.69
3460	302634.28	2203712.81
3461	302625.68	2203701.18
3462	302618.82	2203683.15
3463	302609.40	2203667.22
3464	302595.50	2203651.17
3465	302564.80	2203642.80
3466	302546.20	2203642.57
3467	302535.73	2203650.94
3468	302527.36	2203665.59
3469	302526.20	2203696.29
3470	302522.24	2203741.88
3471	302532.24	2203787.23
3472	302520.90	2203831.46
3473	302514.47	2203857.40
3474	302495.28	2203859.92
3475	302485.73	2203853.39
3476	302466.08	2203837.58
3477	302452.01	2203832.81
3478	302432.82	2203831.77
3479	302418.98	2203835.14
3480	302407.70	2203847.81
3481	302398.86	2203861.19
3482	302389.29	2203889.58
3483	302399.62	2203902.61
3484	302440.67	2203910.11
3485	302464.73	2203927.09
3486	302497.84	2203979.43
3487	302520.19	2204006.31
3488	302527.84	2204026.12

3489	302519.63	2204043.38
3490	302489.63	2204042.25
3491	302463.03	2204043.10
3492	302452.84	2204054.70
3493	302460.77	2204079.88
3494	302463.31	2204106.48
3495	302455.96	2204127.99
3496	302456.52	2204158.83
3497	302472.94	2204184.01
3498	302543.68	2204212.88
3499	302563.49	2204236.65
3500	302569.72	2204295.22
3501	302609.90	2204312.48
3502	302619.81	2204338.80
3503	302615.85	2204361.43
3504	302586.76	2204392.45
3505	302572.71	2204403.78
3506	302551.78	2204405.17
3507	302527.13	2204402.15
3508	302501.89	2204409.71
3509	302489.91	2204419.01
3510	302475.47	2204447.86
3511	302465.84	2204461.69
3512	302455.73	2204474.13
3513	302448.05	2204480.87
3514	302438.52	2204495.87
3515	302424.08	2204513.43
3516	302396.54	2204536.92
3517	302384.44	2204544.71
3518	302378.16	2204553.44
3519	302367.93	2204575.76
3520	302359.79	2204592.39
3521	302352.70	2204604.60
3522	302343.86	2204613.90
3523	302333.74	2204624.49
3524	302327.35	2204627.51
3525	302304.09	2204629.25
3526	302284.79	2204632.04
3527	302261.88	2204632.98
3528	302230.83	2204631.35
3529	302207.22	2204639.14
3530	302188.15	2204650.42
3531	302162.57	2204660.07
3532	302148.03	2204670.65

3533	302123.61	2204684.26
3534	302109.54	2204688.91
3535	302084.54	2204692.75
3536	302075.12	2204698.21
3537	302068.73	2204706.24
3538	302068.61	2204714.84
3539	302070.62	2204726.85
3540	302078.77	2204742.25
3541	302098.71	2204749.96
3542	302120.01	2204756.30
3543	302136.78	2204760.38
3544	302146.06	2204759.26
3545	302154.66	2204763.45
3546	302176.18	2204772.75
3547	302188.15	2204778.91
3548	302208.50	2204789.50
3549	302224.90	2204802.40
3550	302233.85	2204809.73
3551	302245.83	2204830.89
3552	302247.23	2204891.25
3553	302252.23	2204909.97
3554	302266.69	2204919.81
3555	302282.46	2204927.99
3556	302297.69	2204941.37
3557	302307.81	2204949.74
3558	302316.42	2204955.55
3559	302323.04	2204967.88
3560	302322.58	2204994.51
3561	302314.56	2205009.28
3562	302312.23	2205016.72
3563	302305.60	2205029.63
3564	302293.16	2205043.70
3565	302280.95	2205053.35
3566	302274.09	2205056.14
3567	302270.13	2205063.47
3568	302265.37	2205094.86
3569	302254.90	2205131.73
3570	302248.39	2205148.82
3571	302237.46	2205167.42
3572	302208.50	2205173.24
3573	302179.78	2205172.89
3574	302155.36	2205176.61
3575	302134.31	2205181.15
3576	302085.59	2205218.47

3577	302076.75	2205220.33
3578	302072.91	2205225.57
3579	302066.43	2205233.89
3580	302066.29	2205237.66
3581	302068.73	2205241.27
3582	302072.56	2205242.66
3583	302084.28	2205258.18
3584	302088.38	2205279.06
3585	302085.47	2205288.13
3586	302074.43	2205292.20
3587	302055.59	2205287.78
3588	302045.94	2205288.48
3589	302043.84	2205297.66
3590	302047.68	2205316.15
3591	302045.12	2205327.43
3592	302059.19	2205369.06
3593	302068.03	2205399.88
3594	302076.87	2205423.95
3595	302081.05	2205441.51
3596	302079.31	2205463.37
3597	302073.38	2205476.40
3598	302058.38	2205480.35
3599	302055.47	2205486.28
3600	302037.10	2205501.05
3601	302029.89	2205514.19
3602	302011.40	2205527.56
3603	302000.47	2205539.66
3604	301985.12	2205549.42
3605	301973.26	2205549.08
3606	301947.56	2205541.63
3607	301931.74	2205537.91
3608	301912.28	2205532.06
3609	301898.39	2205531.27
3610	301870.66	2205519.54
3611	301826.85	2205530.82
3612	301814.41	2205541.63
3613	301798.83	2205557.91
3614	301779.29	2205581.29
3615	301781.15	2205587.22
3616	301788.59	2205588.26
3617	301792.18	2205609.43
3618	301793.23	2205623.96
3619	301789.39	2205641.06
3620	301798.23	2205665.59

3621	301792.30	2205688.27
3622	301773.58	2205718.74
3623	301761.02	2205751.41
3624	301751.02	2205762.46
3625	301744.61	2205769.75
3626	301741.60	2205777.23
3627	301734.97	2205786.65
3628	301736.83	2205791.18
3629	301737.88	2205799.32
3630	301745.20	2205801.88
3631	301761.14	2205807.46
3632	301776.72	2205810.00
3633	301782.00	2205817.85
3634	301773.23	2205823.48
3635	301758.91	2205861.71
3636	301718.17	2205893.73
3637	301723.77	2205926.86
3638	301740.96	2205930.33
3639	301774.34	2205904.85
3640	301807.07	2205879.37
3641	301831.62	2205875.64
3642	301875.71	2205901.86
3643	301873.30	2205940.86
3644	301791.34	2205987.70
3645	301783.25	2206000.85
3646	301795.71	2206012.22
3647	301807.78	2205998.44
3648	301847.83	2205969.06
3649	301870.40	2205964.65
3650	301882.83	2205978.66
3651	301873.24	2206008.34
3652	301880.95	2206030.24
3653	301877.30	2206061.29
3654	301857.29	2206074.99
3655	301840.84	2206064.91
3656	301835.22	2206033.11
3657	301829.34	2206025.77
3658	301814.71	2206031.59
3659	301794.53	2206059.84
3660	301777.80	2206137.73
3661	301756.71	2206189.13
3662	301748.26	2206236.01
3663	301726.61	2206278.80
3664	301712.64	2206345.48



3665	301696.48	2206370.46
3666	301667.78	2206391.35
3667	301667.66	2206401.93
3668	301682.87	2206404.72
3669	301701.32	2206413.50
3670	301697.81	2206431.99
3671	301681.79	2206443.08
3672	301667.71	2206459.48
3673	301681.99	2206486.08
3674	301706.99	2206502.19
3675	301732.23	2206495.16
3676	301760.68	2206497.42
3677	301776.36	2206518.08
3678	301759.88	2206572.16
3679	301761.49	2206607.24
3680	301771.73	2206640.41
3681	301799.42	2206684.29
3682	301787.33	2206714.54
3683	301760.75	2206723.11
3684	301727.06	2206682.07
3685	301674.67	2206615.23
3686	301639.96	2206575.96
3687	301574.59	2206511.56
3688	301562.27	2206493.87
3689	301547.82	2206457.53
3690	301538.87	2206430.46
3691	301527.12	2206414.47
3692	301515.48	2206403.32
3693	301490.41	2206379.72
3694	301500.00	2206349.38
3695	301489.20	2206322.15
3696	301468.25	2206300.12
3697	301461.37	2206262.35
3698	301434.68	2206218.44
3699	301401.54	2206159.90
3700	301388.13	2206113.48
3701	301377.78	2206090.88
3702	301338.51	2206030.46
3703	301291.97	2205979.06
3704	301262.61	2205972.90
3705	301237.06	2205976.57
3706	301187.87	2205989.82
3707	301137.24	2205954.05
3708	301120.38	2205925.48

3709	301089.12	2205912.44
3710	301077.66	2205883.91
3711	301023.57	2205805.00
3712	300987.76	2205759.59
3713	300911.94	2205695.17
3714	300857.30	2205576.08
3715	300845.93	2205540.89
3716	300693.56	2205570.47
3717	300658.22	2205569.25
3718	300594.69	2205559.44
3719	300476.07	2205531.21
3720	300000.86	2205611.92
3721	299928.05	2205629.31
3722	299854.81	2205675.55
3723	299709.88	2205756.63
3724	299523.71	2205824.29
3725	299350.98	2205934.42
3726	299190.12	2205989.10
3727	299097.70	2206021.95
3728	298912.31	2206079.03
3729	298662.24	2206159.21
3730	298656.74	2206288.79
3731	298416.80	2206386.54
3732	298329.75	2206402.01
3733	298185.60	2206297.59
3734	298144.41	2206220.97
3735	297936.29	2206210.34
3736	297822.13	2206230.04
3737	297693.13	2206276.36
3738	297405.15	2206365.53
3739	297310.30	2206379.36
3740	297258.47	2206403.58
3741	297184.48	2206546.86
3742	297202.34	2206598.31
3743	297000.35	2206778.58
3744	296959.10	2206849.58
3745	296991.42	2206994.99
3746	297070.94	2207006.47
3747	297186.61	2207071.94
3748	297129.20	2207207.15
3749	296968.02	2207317.69
3750	296917.43	2207224.15
3751	296919.13	2207124.24
3752	296883.22	2207031.79

3753	296788.58	2206907.82
3754	296569.16	2206891.25
3755	296452.64	2206890.81
3756	296243.42	2207088.52
3757	296049.51	2207228.83
3758	296124.78	2207420.15
3759	296006.56	2207512.84
3760	295856.88	2207644.21
3761	295729.66	2207654.63
3762	295331.02	2207641.03
3763	295058.46	2208240.92
3764	294970.66	2208254.96
3765	294779.31	2208286.43
3766	294669.18	2208291.53
3767	294465.50	2208275.80
3768	294170.82	2208211.60
3769	293710.26	2208115.12
3770	293582.33	2208073.84
3771	293337.83	2208132.52
3772	293050.39	2208234.56
3773	293032.10	2208295.78
3774	292936.01	2208657.17
3775	292902.26	2208855.51
3776	292918.15	2209087.44
3777	292918.78	2209115.92
3778	292917.60	2209149.22
3779	292849.56	2209230.42
3780	292757.71	2209294.62
3781	292449.86	2209479.14
3782	292380.98	2209519.53
3783	292213.02	2209673.87
3784	292171.77	2209815.87
3785	292141.58	2209869.02
3786	292040.38	2210136.87
3787	291997.86	2210215.10
3788	291935.35	2210347.76
3789	291848.61	2210563.74
3790	291812.89	2210640.27
3791	291749.11	2210566.29
3792	291589.24	2210534.83
3793	291419.57	2210508.89
3794	291210.79	2210421.32
3795	290994.36	2210411.96
3796	290672.89	2210426.41

3797	290438.40	2210565.01
3798	290224.48	2210682.43
3799	289940.62	2210855.40
3800	289850.93	2210931.51
3801	289603.11	2211166.62
3802	289482.81	2211119.00
3803	289135.94	2211013.14
3804	289105.92	2211050.82
3805	289052.63	2211117.73
3806	288890.67	2211320.53
3807	288857.86	2211357.93
3808	288778.03	2211448.93
3809	288689.62	2211551.82
3810	288417.13	2211635.59
3811	288218.19	2211999.96
3812	288055.81	2212126.64
3813	288037.05	2212212.82
3814	288012.45	2212435.74
3815	287998.00	2212654.70
3816	287985.25	2212801.38
3817	288049.86	2213062.01
3818	288109.80	2213295.42
3819	288130.64	2213422.55
3820	288103.85	2213659.36
3821	288135.30	2213777.98
3822	288078.23	2213870.58
3823	288192.82	2213936.90
3824	288303.72	2213976.06
3825	288453.41	2214167.67
3826	288524.68	2214303.49
3827	288530.63	2214339.63
3828	288541.80	2214441.88
3829	288573.91	2214690.60
3830	288583.55	2214766.07
3831	288608.63	2214865.13
3832	288644.35	2215100.25
3833	288512.99	2215100.67
3834	288384.61	2215101.52
3835	288228.17	2215214.19
3836	288117.65	2215289.87
3837	288061.54	2215267.34
3838	287934.86	2215218.87
3839	287911.05	2215287.74
3840	287888.52	2215480.34

3841	288066.21	2215554.32
3842	288243.48	2215609.59
3843	288409.69	2215701.43
3844	288482.38	2216045.39
3845	288639.23	2216150.40
3846	288420.75	2216434.83
3847	288631.16	2216495.20
3848	288823.73	2216584.50
3849	289100.04	2216655.08
3850	289335.12	2216715.45
3851	289216.09	2216855.76
3852	289163.81	2216868.93
3853	289077.51	2216967.57
3854	289054.18	2217113.83
3855	289004.44	2217417.82
3856	289007.41	2217496.05
3857	288950.87	2217763.05
3858	288944.61	2217793.24
3859	288956.35	2217792.39
3860	288972.52	2217800.03
3861	288979.42	2217817.47
3862	288989.83	2217865.52
3863	288974.95	2218068.32
3864	288954.33	2218177.16
3865	288950.08	2218215.00
3866	288940.52	2218261.56
3867	288967.09	2218328.74
3868	288973.69	2218367.21
3869	288978.14	2218417.82
3870	288967.50	2218493.49
3871	288957.95	2218574.69
3872	288945.41	2218623.59
3873	288946.26	2218634.64
3874	288955.82	2218646.55
3875	288967.72	2218652.29
3876	288996.84	2218649.95
3877	289019.80	2218641.66
3878	289058.49	2218617.63
3879	289082.50	2218599.57
3880	289114.81	2218570.23
3881	289151.37	2218552.80
3882	289205.80	2218537.07
3883	289230.02	2218537.08
3884	289242.35	2218541.11

3885	289259.79	2218557.26
3886	289276.78	2218581.07
3887	289352.66	2218669.08
3888	289382.52	2218698.20
3889	289426.12	2218722.65
3890	289443.14	2218739.44
3891	289465.66	2218778.56
3892	289477.14	2218807.26
3893	289489.69	2218819.80
3894	289527.95	2218842.98
3895	289538.16	2218860.19
3896	289546.67	2218884.00
3897	289561.55	2218894.42
3898	289624.48	2218901.64
3899	289674.66	2218904.20
3900	289746.52	2218915.25
3901	289796.05	2218960.96
3902	289808.16	2218960.54
3903	289815.40	2218949.05
3904	289818.38	2218888.68
3905	289834.96	2218875.49
3906	289851.54	2218868.91
3907	289868.98	2218850.84
3908	289875.99	2218837.45
3909	289878.76	2218816.82
3910	289859.20	2218746.25
3911	289821.78	2218640.59
3912	289820.29	2218608.71
3913	289826.24	2218575.97
3914	289827.31	2218545.78
3915	289823.06	2218501.35
3916	289811.79	2218463.51
3917	289803.72	2218380.18
3918	289795.65	2218364.87
3919	289747.50	2218342.34
3920	289744.53	2218332.77
3921	289766.85	2218269.00
3922	289776.83	2218270.06
3923	289789.80	2218257.95
3924	289809.98	2218248.17
3925	289826.79	2218246.04
3926	289852.08	2218236.69
3927	289871.21	2218219.89
3928	289895.02	2218212.45

3929	289903.94	2218203.94
3930	289913.09	2218187.16
3931	289926.26	2218171.85
3932	290005.34	2218134.44
3933	290059.11	2218119.55
3934	290127.55	2218108.29
3935	290186.22	2218112.33
3936	290207.68	2218109.56
3937	290263.16	2218079.38
3938	290395.80	2218040.47
3939	290411.95	2218040.47
3940	290441.71	2218053.23
3941	290463.81	2218071.09
3942	290510.58	2218131.46
3943	290538.42	2218187.58
3944	290553.73	2218208.20
3945	290581.59	2218234.07
3946	290579.98	2218276.84
3947	290583.92	2218286.00
3948	290603.99	2218314.36
3949	290615.03	2218339.60
3950	290617.06	2218362.79
3951	290643.21	2218414.20
3952	290656.39	2218447.78
3953	290674.88	2218471.59
3954	290715.70	2218514.53
3955	290743.34	2218550.03
3956	290802.84	2218631.03
3957	290857.25	2218716.70
3958	290908.91	2218800.03
3959	290922.30	2218825.12
3960	290933.34	2218836.81
3961	291045.37	2218869.13
3962	291102.97	2218889.95
3963	291209.03	2218918.23
3964	291255.59	2218940.33
3965	291321.50	2218951.39
3966	291404.84	2218979.89
3967	291452.48	2219001.98
3968	291502.23	2219031.32
3969	291518.48	2219049.39
3970	291542.50	2219094.45
3971	291546.36	2219119.12
3972	291543.15	2219143.78

3973	291529.53	2219179.69
3974	291509.57	2219240.07
3975	291501.26	2219273.03
3976	291440.02	2219419.49
3977	291434.71	2219445.84
3978	291437.47	2219491.13
3979	291432.16	2219510.89
3980	291413.02	2219560.02
3981	291413.02	2219572.57
3982	291403.69	2219595.10
3983	291387.09	2219616.77
3984	291355.64	2219652.91
3985	291346.26	2219671.83
3986	291329.89	2219739.43
3987	291307.98	2219796.83
3988	291305.23	2219818.09
3989	291310.34	2219839.56
3990	291323.09	2219862.31
3991	291357.11	2219897.17
3992	291368.17	2219920.78
3993	291371.99	2219939.48
3994	291368.82	2219955.63
3995	291359.04	2219971.15
3996	291338.41	2219988.15
3997	291310.57	2220002.39
3998	291280.37	2220012.60
3999	291256.54	2220011.54
4000	291248.25	2220008.34
4001	291243.79	2219997.09
4002	291247.19	2219975.40
4003	291218.29	2219940.75
4004	291198.72	2219933.32
4005	291179.80	2219933.74
4006	291121.76	2219964.56
4007	291096.24	2219988.59
4008	291086.69	2220006.21
4009	291083.06	2220026.63
4010	291076.70	2220116.99
4011	291072.64	2220150.57
4012	291058.61	2220169.70
4013	291041.38	2220181.62
4014	291004.39	2220196.06
4015	290976.32	2220231.99
4016	290960.60	2220244.10



4017	290938.50	2220253.03
4018	290907.24	2220254.30
4019	290834.10	2220192.65
4020	290816.45	2220169.27
4021	290806.25	2220145.47
4022	290802.65	2220115.70
4023	290805.82	2220093.17
4024	290812.63	2220084.24
4025	290823.47	2220064.47
4026	290842.84	2220029.63
4027	290848.78	2220004.52
4028	290847.70	2219981.14
4029	290860.04	2219954.99
4030	290877.04	2219943.51
4031	290870.24	2219921.40
4032	290838.99	2219880.59
4033	290774.78	2219814.26
4034	290764.38	2219808.73
4035	290756.94	2219810.21
4036	290654.68	2219875.91
4037	290568.35	2219939.26
4038	290524.33	2219978.80
4039	290511.16	2219998.15
4040	290475.03	2220024.73
4041	290363.37	2220127.17
4042	290284.96	2220201.58
4043	290242.21	2220223.28
4044	290165.24	2220250.48
4045	290089.13	2220287.89
4046	290033.84	2220304.26
4047	289980.06	2220317.02
4048	289935.20	2220319.37
4049	289834.21	2220293.01
4050	289774.27	2220275.35
4051	289752.99	2220266.43
4052	289715.14	2220255.95
4053	289701.55	2220252.18
4054	289632.68	2220224.76
4055	289556.12	2220207.74
4056	289488.73	2220196.90
4057	289443.66	2220173.95
4058	289399.76	2220146.11
4059	289367.22	2220117.40
4060	289311.94	2220055.55

4061	289294.30	2220033.43
4062	289283.88	2220009.61
4063	289281.33	2219979.66
4064	289283.45	2219929.27
4065	289278.35	2219909.52
4066	289267.93	2219890.14
4067	289246.02	2219865.72
4068	289212.24	2219836.58
4069	289194.58	2219812.56
4070	289181.83	2219780.25
4071	289174.60	2219751.34
4072	289167.37	2219709.03
4073	289161.01	2219692.87
4074	289143.13	2219666.95
4075	289132.29	2219659.49
4076	289122.96	2219660.56
4077	289118.90	2219674.40
4078	289121.02	2219694.57
4079	289127.19	2219714.99
4080	289127.41	2219741.78
4081	289118.26	2219765.79
4082	289101.67	2219780.46
4083	289075.31	2219787.69
4084	289052.99	2219783.65
4085	289028.11	2219771.11
4086	289008.13	2219749.85
4087	288990.50	2219722.00
4088	288978.79	2219695.43
4089	288972.22	2219666.53
4090	288971.37	2219647.38
4091	288974.76	2219622.52
4092	288965.60	2219608.25
4093	288922.88	2219556.61
4094	288905.65	2219534.72
4095	288891.20	2219524.72
4096	288877.60	2219529.60
4097	288848.25	2219549.80
4098	288826.76	2219567.03
4099	288808.70	2219573.40
4100	288785.53	2219571.70
4101	288765.34	2219563.20
4102	288675.82	2219493.69
4103	288649.27	2219466.70
4104	288572.50	2219410.14

4105	288479.38	2219338.08
4106	288398.58	2219268.35
4107	288360.96	2219220.31
4108	288321.43	2219155.47
4109	288305.24	2219129.96
4110	288287.20	2219106.56
4111	288264.85	2219063.63
4112	288248.49	2219023.45
4113	288241.26	2218991.35
4114	288226.82	2218947.15
4115	288228.72	2218930.13
4116	288239.13	2218875.72
4117	288237.64	2218860.40
4118	288227.66	2218843.18
4119	288189.29	2218803.47
4120	288154.94	2218767.93
4121	288103.28	2218700.54
4122	288081.82	2218668.63
4123	288042.48	2218588.11
4124	288033.26	2218568.10
4125	288031.52	2218553.00
4126	288018.14	2218548.76
4127	287923.56	2218526.00
4128	287749.89	2218448.21
4129	287594.73	2218690.99
4130	287600.68	2218703.31
4131	287598.13	2218726.26
4132	287604.50	2218746.24
4133	287607.48	2218772.61
4134	287538.19	2218738.17
4135	287369.85	2218598.72
4136	287077.37	2218588.08
4137	286963.46	2218583.41
4138	286605.50	2218582.97
4139	286421.00	2218575.33
4140	286155.72	2218563.43
4141	286091.54	2218477.12
4142	285847.95	2218529.82
4143	285576.31	2218453.74
4144	285300.41	2218375.93
4145	285280.44	2218099.15
4146	285254.60	2217739.27
4147	285249.82	2217672.72
4148	285283.40	2217459.70

4149	285248.97	2217483.93
4150	284979.86	2217588.10
4151	284777.52	2217716.07
4152	284743.52	2217781.96
4153	284706.10	2217792.60
4154	284672.10	2217481.38
4155	284658.06	2217247.56
4156	284629.80	2217139.89
4157	284611.73	2217071.10
4158	284588.35	2216854.26
4159	284533.10	2216475.03
4160	284514.80	2216339.81
4161	284079.49	2216384.88
4162	283913.26	2216420.59
4163	283713.90	2216588.96
4164	283605.91	2216675.27
4165	283576.06	2216698.02
4166	283404.42	2216831.31
4167	283092.81	2216465.66
4168	282726.78	2216442.28
4169	282592.87	2216218.64
4170	282274.47	2216203.77
4171	282039.39	2216194.41
4172	281797.98	2216168.14
4173	281770.34	2216165.13
4174	281766.05	2216164.65
4175	281730.09	2216162.73
4176	281402.13	2216138.70
4177	281288.61	2216127.23
4178	281246.10	2216177.40
4179	281192.95	2216234.37
4180	281162.47	2216255.22
4181	281136.32	2216267.54
4182	281091.69	2216274.55
4183	281055.96	2216272.42
4184	281033.65	2216265.41
4185	280981.79	2216225.02
4186	280952.03	2216207.38
4187	280937.15	2216201.85
4188	280906.76	2216198.23
4189	280880.21	2216202.50
4190	280824.91	2216219.51
4191	280795.60	2216225.23
4192	280714.83	2216233.95

4193	280681.45	2216231.81
4194	280662.98	2216235.01
4195	280645.96	2216244.79
4196	280607.27	2216280.93
4197	280563.49	2216308.14
4198	280527.35	2216325.78
4199	280465.07	2216341.31
4200	280390.47	2216366.38
4201	280276.76	2216417.19
4202	280151.77	2216472.26
4203	280111.17	2216489.06
4204	279976.21	2216526.68
4205	279858.03	2216543.05
4206	279826.56	2216544.11
4207	279775.55	2216553.66
4208	279715.40	2216571.96
4209	279669.06	2216591.71
4210	279657.59	2216602.99
4211	279639.09	2216644.03
4212	279627.61	2216651.46
4213	279569.58	2216649.12
4214	279547.05	2216654.44
4215	279521.34	2216667.61
4216	279463.31	2216666.55
4217	279428.14	2216672.72
4218	279376.06	2216688.02
4219	279319.09	2216692.28
4220	279267.65	2216682.29
4221	279180.93	2216652.32
4222	279129.28	2216640.19
4223	279039.36	2216628.29
4224	279016.62	2216624.03
4225	279005.78	2216618.09
4226	279000.46	2216594.28
4227	278990.05	2216585.13
4228	278938.18	2216584.50
4229	278886.12	2216573.87
4230	278831.91	2216566.65
4231	278746.26	2216564.33
4232	278597.04	2216570.47
4233	278542.20	2216576.42
4234	278492.48	2216587.70
4235	278423.81	2216596.41
4236	278354.95	2216598.53

4237	278281.84	2216593.21
4238	278234.64	2216580.88
4239	278217.01	2216571.73
4240	278197.23	2216555.80
4241	278183.41	2216538.58
4242	278149.39	2216460.77
4243	278135.59	2216445.47
4244	278115.61	2216431.43
4245	278086.91	2216422.07
4246	278048.44	2216419.76
4247	278009.11	2216418.26
4248	277992.34	2216408.26
4249	277968.09	2216390.19
4250	277934.95	2216377.65
4251	277835.68	2216347.47
4252	277684.34	2216295.37
4253	277645.02	2216276.68
4254	277622.91	2216251.38
4255	277617.17	2216249.04
4256	277566.16	2216241.59
4257	277545.97	2216232.67
4258	277432.88	2216146.36
4259	277399.74	2216116.39
4260	277337.87	2216034.33
4261	277330.43	2216009.88
4262	277314.07	2215993.74
4263	277300.68	2215969.50
4264	277291.54	2215939.67