



КОМИТЕТ ПО ОХРАНЕ ОБЪЕКТОВ КУЛЬТУРНОГО НАСЛЕДИЯ ПСКОВСКОЙ ОБЛАСТИ

ПРИКАЗ

от 04.12.2019 № 487
г. ПСКОВ

Об утверждении границы территории объекта культурного наследия федерального значения «Церковь Иоанна Богослова на Милявице», XV в., расположенного по адресу: Псковская область, г. Псков, ул. Аллейная, д. 14

На основании Федерального закона от 25.06.2002 № 73-ФЗ «Об объектах культурного наследия (памятниках истории и культуры) народов Российской Федерации», Закона области от 10.05.1999 № 37-ОЗ «О государственной охране и использовании объектов культурного наследия (памятников истории и культуры) на территории Псковской области», в соответствии с пунктом 3.16 Положения о Комитете по охране объектов культурного наследия Псковской области, утвержденного постановлением Администрации области от 01.11.2013 № 510, ПРИКАЗЫВАЮ:

1. Утвердить прилагаемое описание и перечень координат характерных точек границы территории объекта культурного наследия федерального значения «Церковь Иоанна Богослова на Милявице», XV в., расположенного по адресу: Псковская область, г. Псков, ул. Аллейная, д. 14.

2. Утвердить прилагаемую схему границы территории объекта культурного наследия федерального значения «Церковь Иоанна Богослова на Милявице», XV в., расположенного по адресу: Псковская область, г. Псков, ул. Аллейная, д. 14.

3. Отделу учета объектов культурного наследия обеспечить:

1) опубликование (размещение) настоящего приказа на официальном интернет-портале правовой информации «www.pravo.pskov.ru»;

2) направление сведений о границах территории объекта культурного наследия, об ограничениях использования объекта недвижимого имущества, находящегося в границах территории объекта культурного наследия, в федеральный орган исполнительной власти, уполномоченный Правительством Российской Федерации на осуществление государственного кадастрового учета, государственной регистрации прав, ведение Единого государственного реестра недвижимости и предоставление сведений, содержащихся в Едином государственном реестре недвижимости.

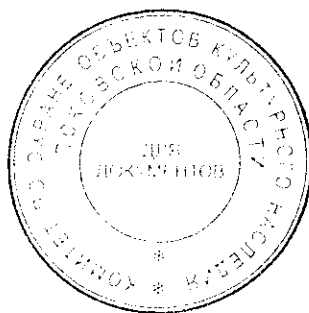
4. Настоящий приказ вступает в силу со дня его подписания.

5. Контроль за исполнением настоящего приказа возложить на начальника отдела учета объектов культурного наследия Федорову С.В.

Председатель Комитета по охране
объектов культурного наследия
Псковской области

Н.В.Тихомирова

Верно: Наливко



Утверждено
приказом Комитета по охране объектов
культурного наследия Псковской области
от « 04 » 12 2019 г. № 487

Описание границы

территории объекта культурного наследия федерального значения
«Церковь Иоанна Богослова на Милявице», XV в., расположенного по
адресу: Псковская область, г. Псков, ул. Аллейная, д. 14

Граница территории объекта культурного наследия федерального значения «Церковь Иоанна Богослова на Милявице», XV в. проходит:

от точки 1 в юго-восточном направлении по наружному контуру существующего ограждения кладбища до точки 3 (точки 1 – 3);

далее от точки 3 в северо-восточном направлении по наружному контуру существующего ограждения кладбища до точки 7 (точки 3 - 7);

далее от точки 7 в северо-западном направлении по наружному контуру существующего ограждения кладбища до точки 8 (точки 7, 8);

далее от точки 8 в западном направлении по наружному контуру существующего ограждения кладбища до точки 9 (точки 8, 9);

далее от точки 9 в юго-западном направлении по наружному контуру существующего ограждения кладбища до точки 10 (точки 9, 10);

далее от точки 10 в северо-западном направлении по наружному контуру существующего ограждения кладбища до исходной точки 1 (точки 10 – 1).

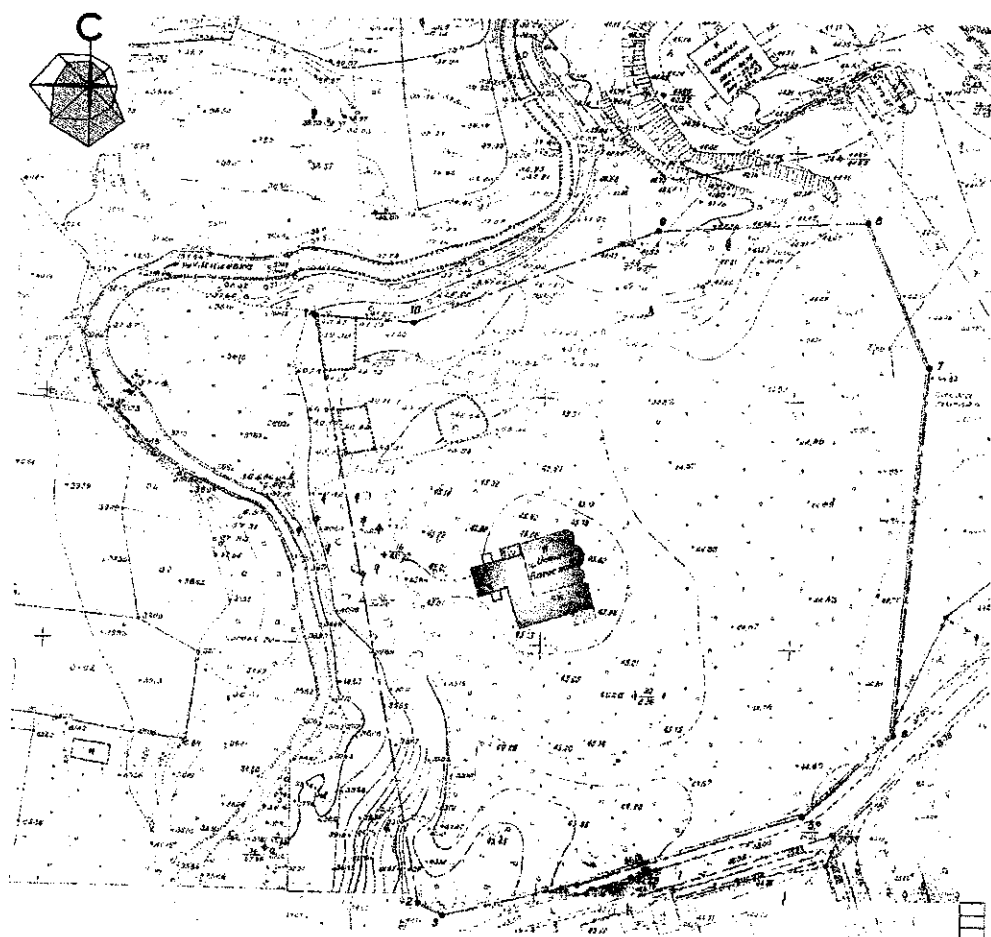
Площадь территории: 13070,33 кв.м.

Перечень координат
характерных точек границы территории объекта культурного наследия
федерального значения «Церковь Иоанна Богослова на Милявице»,
XV в., расположенного по адресу: Псковская область, г. Псков,
ул. Аллейная, д. 14

№ п/п	X	Y
1	500872.65	500872.65
2	500754.85	1274207.72
3	500752.52	1274212.73
4	500759.14	1274239.87
5	500774.06	1274284.51
6	500790.63	1274302.33
7	500864.8	1274307.72
8	500893.78	1274294.7
9	500891.11	1274252.86
10	500871.46	1274204.04
1	500872.65	1274184.06

Утверждена
приказом Комитета по охране объектов
культурного наследия Псковской области
от « 04 » 12 2019 г. № 487

Схема границы
территории объекта культурного наследия федерального значения
«Церковь Иоанна Богослова на Милявице», XV в., расположенного по
адресу: Псковская область, г. Псков, ул. Аллейная, д. 14



Условные обозначения:

- граница территории объекта культурного наследия



- объект культурного наследия «Церковь Иоанна Богослова на Милявице»