



КОМИТЕТ ПО ОХРАНЕ ОБЪЕКТОВ КУЛЬТУРНОГО НАСЛЕДИЯ ПСКОВСКОЙ ОБЛАСТИ

ПРИКАЗ

от 13.11.2020 № 424
г. ПСКОВ

Об утверждении границы территории объекта культурного наследия регионального значения «Дом жилой Оглоблиной Л.И.», конец XIX – начало XX вв., расположенного по адресу: Псковская область, г. Псков, ул. Герцена, 13

На основании Федерального закона от 25.06.2002 № 73-ФЗ «Об объектах культурного наследия (памятниках истории и культуры) народов Российской Федерации», Закона области от 10.05.1999 № 37-ОЗ «О государственной охране и использовании объектов культурного наследия (памятников истории и культуры) на территории Псковской области», в соответствии с пунктом 3.16 Положения о Комитете по охране объектов культурного наследия Псковской области, утвержденного постановлением Администрации области от 01.11.2013 № 510, ПРИКАЗЫВАЮ:

1. Утвердить описание и перечень координат характерных точек границы территории объекта культурного наследия регионального значения «Дом жилой Оглоблиной Л.И.», конец XIX – начало XX вв., расположенного по адресу: Псковская область, г. Псков, ул. Герцена, 13, согласно приложению № 1 к настоящему приказу.

2. Утвердить схему границы территории объекта культурного наследия регионального значения «Дом жилой Оглоблиной Л.И.», конец XIX – начало XX вв., расположенного по адресу: Псковская область, г. Псков, ул. Герцена, 13, согласно приложению № 2 к настоящему приказу.

3. Утвердить режим использования территории объекта культурного наследия регионального значения «Дом жилой Оглоблиной Л.И.», конец XIX – начало XX вв., расположенного по адресу: Псковская область, г. Псков, ул. Герцена, 13, согласно приложению № 3 к настоящему приказу.

4. Отделу учета объектов культурного наследия обеспечить:

1) опубликование (размещение) настоящего приказа в сетевом издании «Нормативные правовые акты Псковской области» (pravo.pskov.ru);

2) направление сведений о границах территории объекта культурного наследия, об ограничениях использования объекта недвижимого имущества, находящегося в границах территории объекта культурного наследия, в федеральный орган исполнительной власти, уполномоченный Правительством Российской Федерации на осуществление государственного кадастрового учета, государственной регистрации прав, ведение Единого государственного реестра недвижимости и предоставление сведений, содержащихся в Едином государственном реестре недвижимости.

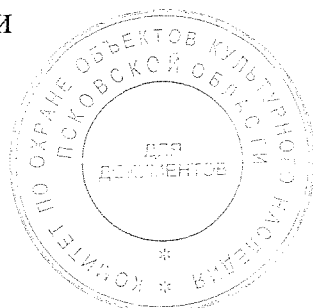
5. Настоящий приказ вступает в силу со дня его подписания.

6. Контроль за исполнением настоящего приказа возложить на начальника отдела учета объектов культурного наследия Федорову С.В.

И.о. председателя Комитета по охране
объектов культурного наследия
Псковской области

В.А.Нэдик

Верно: Ковальчук



Приложение № 1
к приказу Комитета по охране объектов
культурного наследия Псковской области
от « 13 » 11 2020 г. № 427

Описание границы

территории объекта культурного наследия регионального значения
«Дом жилой Оглоблиной Л.И.», конец XIX – начало XX вв.,
расположенного по адресу: Псковская область, г. Псков, ул. Герцена, 13

Граница территории объекта культурного наследия регионального значения «Дом жилой Оглоблиной Л.И.», конец XIX – начало XX вв. проходит:

от точки 1 в юго-восточном направлении 14,99 м по границе кадастрового участка 60:27:0010220:41 до точки 2 (точки 1, 2);

далее от точки 2 в восточном направлении 18,47 м по границе кадастрового участка 60:27:0010220:41 до точки 3 (точки 2, 3);

далее от точки 3 в юго-восточном направлении 19,52 м по границе кадастрового участка 60:27:0010220:41 до точки 7 (точки 3 - 7);

далее от точки 7 в юго-западном направлении 23,31 м по границе кадастрового участка 60:27:0010220:41 до точки 8 (точки 7, 8);

далее от точки 8 в западном направлении 41,75 м по границе кадастрового участка 60:27:0010220:41 до точки 9 (точки 8, 9);

далее от точки 9 в северо-западном направлении 24,85 м по границе кадастрового участка 60:27:0010220:41 до точки 10 (точки 9, 10);

далее от точки 10 в северо-восточном направлении 10,19 м по границе кадастрового участка 60:27:0010220:41 до исходной точки 1 (точки 10 - 1).

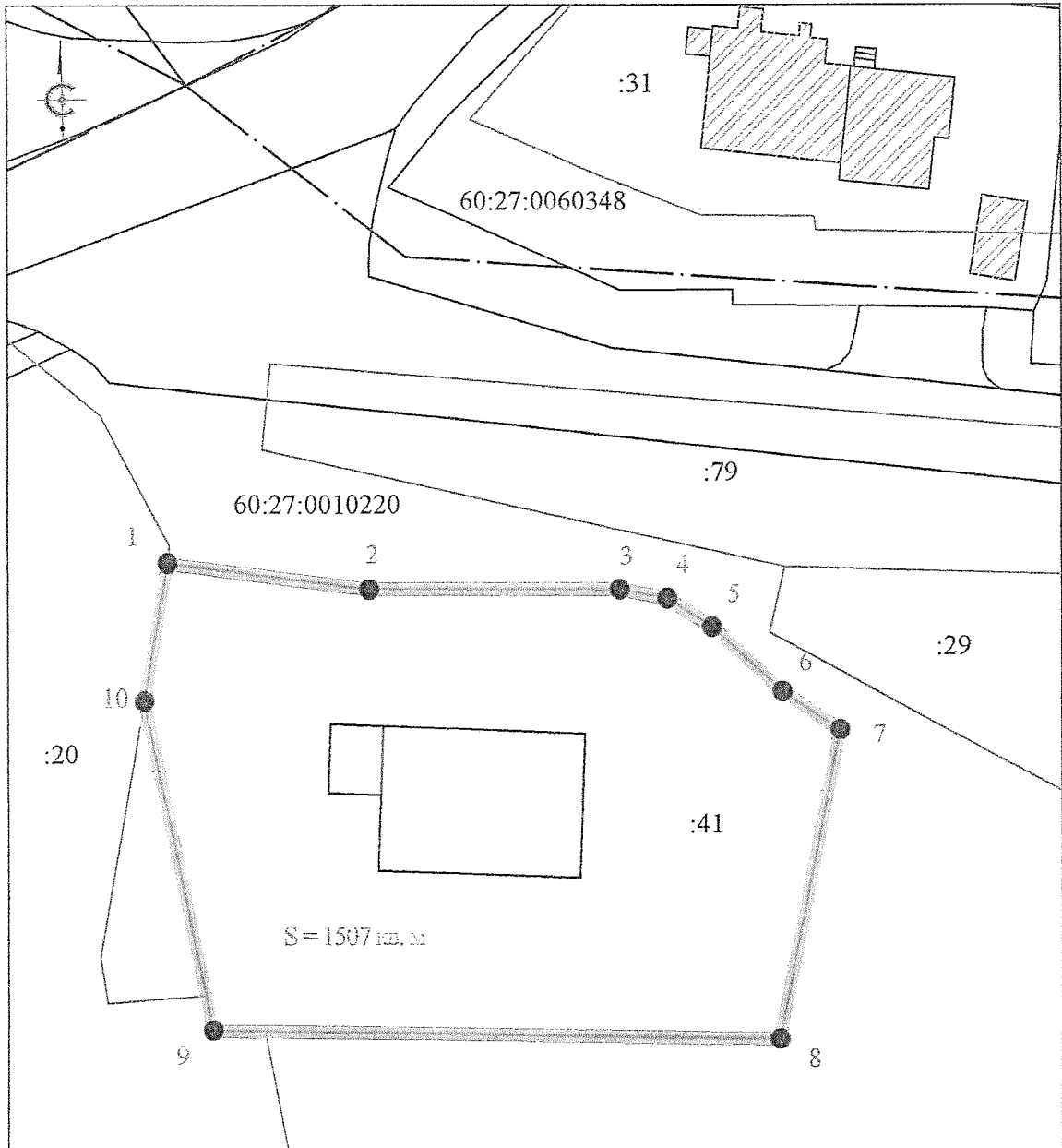
Площадь территории: 1507 кв.м.

Перечень координат

характерных точек границы территории объекта культурного наследия регионального значения «Дом жилой Оглоблиной Л.И.», конец XIX – начало XX вв., расположенного по адресу: Псковская область, г. Псков, ул. Герцена, 13

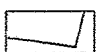

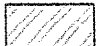
№ п/п	X	Y
1	500 809,48	1 273 509,77
2	500 807,58	1 273 524,64
3	500 807,57	1 273 543,11
4	500 806,93	1 273 546,58
5	500 804,87	1 273 549,88
6	500 800,13	1 273 555,06
7	500 797,32	1 273 559,29
8	500 774,44	1 273 554,82
9	500 775,09	1 273 513,08
10	500 799,43	1 273 508,08
1	500 809,48	1 273 509,77

Схема границы территории объекта культурного наследия
 регионального значения «Дом жилой Оглоблиной Л.И.», конец XIX - начало XX вв.,
 расположенного по адресу: Псковская область, г. Псков, ул. Герцена, 13.



УСЛОВНЫЕ ОБОЗНАЧЕНИЯ

М 1:500

-  Объект культурного наследия регионального значения «Дом жилой Оглоблиной Л.И.», конец XIX - начало XX вв.
-  Граница территории (с характерными точками) объекта культурного наследия регионального значения «Дом жилой Оглоблиной Л.И.», конец XIX - начало XX вв.
-  Объекты капитального строительства

СВЕДЕНИЯ КАДАСТРА:

- 60:27:0010220 граница кадастровых кварталов
- :41 граница кадастровых участков

Приложение № 3
к приказу Комитета по охране объектов
культурного наследия Псковской области
от « 13 » 11 2020 г. № 727

Режим использования
территории объекта культурного наследия регионального значения
«Дом жилой Оглоблиной Л.И.», конец XIX – начало XX вв.,
расположенного по адресу: Псковская область, г. Псков, ул. Герцена, 13

В границах территории объекта культурного наследия
регионального значения «Дом жилой Оглоблиной Л.И.»,
конец XIX – начало XX вв.:

разрешается:

реставрация, консервация, ремонт, приспособление объекта
культурного наследия для современного использования;

ведение хозяйственной деятельности, не противоречащей
требованиям обеспечения сохранности объекта культурного наследия
и позволяющей обеспечить функционирование объекта культурного
наследия в современных условиях;

запрещается:

строительство объектов капитального строительства и увеличение
объемно-пространственных характеристик существующих на территории
памятника объектов капитального строительства;

проведение землеустроительных, земляных, строительных,
мелиоративных, хозяйственных и иных работ, за исключением работ
по сохранению объекта культурного наследия или его отдельных
элементов, сохранению историко-градостроительной или природной
среды объекта культурного наследия;

прокладка инженерных коммуникаций надземным и наземным
способом.