

КОМИТЕТ ПО ОХРАНЕ ОБЪЕКТОВ КУЛЬТУРНОГО НАСЛЕДИЯ ПСКОВСКОЙ ОБЛАСТИ

ПРИКАЗ

от 05.03.2011 № 85
г. ПСКОВ

Об утверждении типовых архитектурных решений объектов капитального строительства, в том числе объектов индивидуального жилищного строительства, для исторического поселения Остров

На основании пункта 12 статьи 60 Федерального закона от 25.06.2002 № 73-ФЗ «Об объектах культурного наследия (памятниках истории и культуры) народов Российской Федерации», Положения о Комитете по охране объектов культурного наследия Псковской области, утвержденного постановлением Администрации области от 01.11.2013 № 510, ПРИКАЗЫВАЮ:

1. Утвердить типовые архитектурные решения объектов капитального строительства, в том числе объектов индивидуального жилищного строительства, для исторического поселения регионального значения город Остров согласно приложению к настоящему приказу.

2. Установить, что утвержденные настоящим приказом типовые архитектурные решения применяются при осуществлении градостроительной деятельности на территории исторического поселения регионального значения Остров.

3. Отделу по государственной охране объектов культурного наследия и регулированию градостроительной деятельности в течении 10 дней со дня его подписания:

1) направить копию настоящего приказа в Администрацию городского поселения Остров;

2) обеспечить размещение настоящего приказа на официальном сайте Комитета по охране объектов культурного наследия Псковской области (www.gkn.pskov.ru) и в сетевом издании «Нормативные правовые акты Псковской области» (pravo.pskov.ru).

4. Настоящий приказ вступает в силу по истечении 10 дней со дня его официального опубликования.

5. Контроль за исполнением настоящего приказа возложить на заместителя председателя — начальника отдела по государственной охране объектов культурного наследия и регулированию градостроительной деятельности Жукову Е.А.

Верно: Андреева



Общие требования

к архитектурным решениям объектов капитального строительства, в том числе объектов индивидуального жилищного строительства, для исторического поселения регионального значения город Остров

1. При строительстве, ремонте и реконструкции применяются традиционные строительные и отделочные материалы: камень, дерево, местный известняк, кирпич, кровельное железо. Использование облицовочных материалов из пластмасс не допускается.

2. Фундамент: ленточный бутобетонный, бетонный (сборный или монолитный), плитный железобетонный, свайный (винтовой или буронабивной).

3. Стены:

а) деревянные срубы из брёвен с облицовкой деревянными материалами (обшивная доска) или без облицовки;

б) срубы из бруса с обязательной облицовкой деревянными материалами.

в) кирпичные или каменные, оштукатуренные и окрашенные;

г) стены из красного кирпича, не оштукатуренные;

Допускается применение для возведения стен зданий из каменных материалов с обязательной облицовкой деревянными материалами, исключение дома с каменными сенями, у которых каменная часть стен штукатурится.

4. Отделка цоколя:

а) штукатурка цементным раствором;

б) облицовка натуральным каменным материалом (известняком).

Допускается облицовка искусственным каменным материалом, имитирующим натуральный камень, деревянными материалами.

5. Тип крыши: двухскатные, вальмовые и полувальмовые, щипцовые, кровли со слуховыми окнами. Угол уклона крыши – от 40 -45 градусов до 30 -35 градусов.

Материал кровли:

- а) кровельное железо (металлическая листовая фальцевая кровля);
- б) деревянная черепица (дранка).

6. Оконные проёмы: деревянные оконные блоки с традиционной расстекловкой (3-, 5-, 6-секционной).

Соотношение (высота/ширина) оконных проемов для зданий: размеры оконных проемов 1800/1300 мм (высота/ширина для нижнего этажа) и 1500/1100 (высота/ширина для верхнего этажа); 1600/900 мм (высота/ширина для нижнего этажа) и 1400/800 (высота/ширина для верхнего этажа) соответственно.

Дверные проёмы: деревянные филенчатые.

7. Цветовое решение:

а) стеновое ограждение: зелёный, бежевый, охристый, терракотовый, голубой, жёлтый, тёмно-серый; кирпичная кладка из красного кирпича;

б) кровля: не яркого тёмно-серого, тёмно-зелёного, тёмно-коричневого цвета, в том числе естественный цвет для деревянных материалов.

Не допускаются к использованию красные, жёлтые и синие цвета кровельного покрытия.

в) заполнение оконных проёмов, наличников: белый, цвет дерева;

г) архитектурные фактурные элементы фасадов: белый, цвет основного покрытия стенового ограждения.

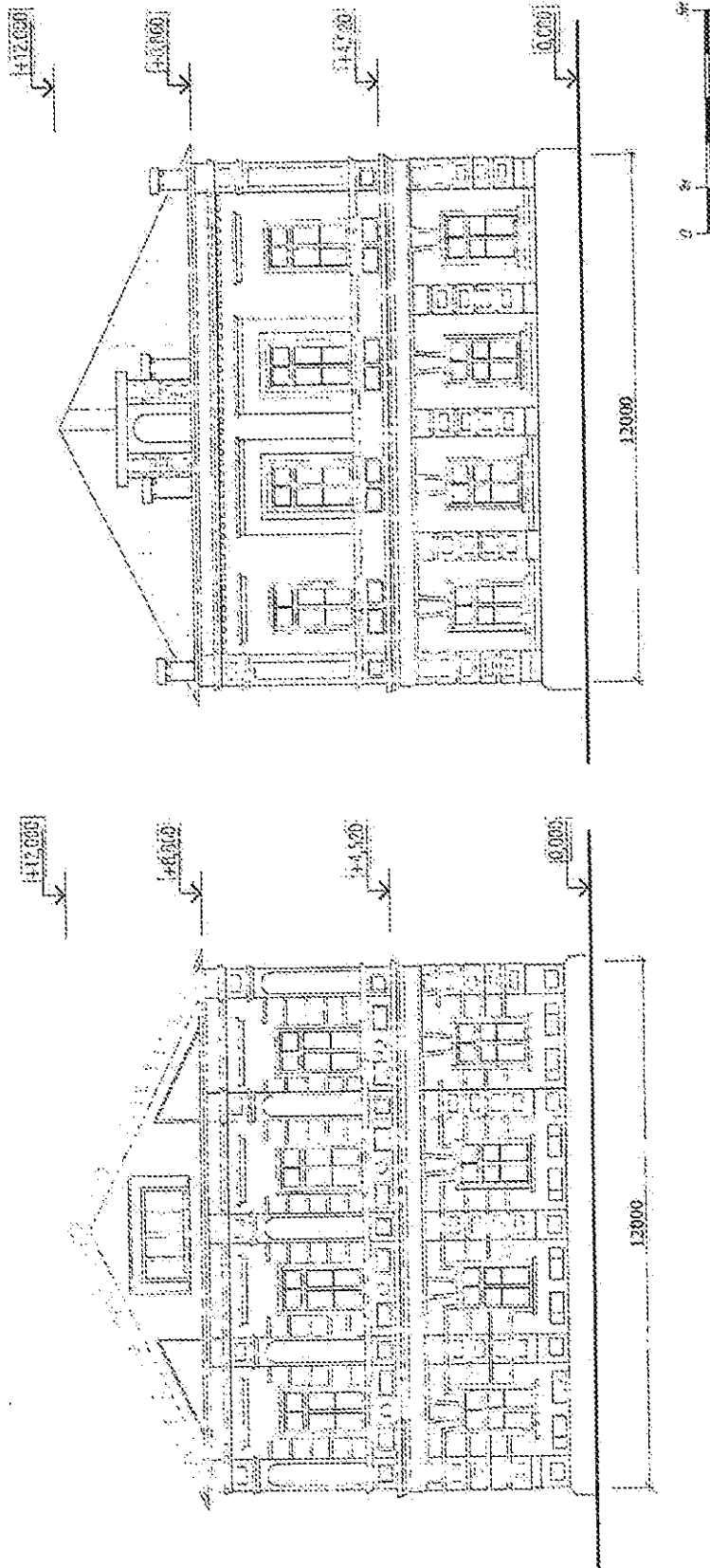
8. Архитектурные элементы.

Для придания постройкам выразительности, фактурности и привлекательности следует применять такие архитектурные элементы как:

- а) профилированная облицовка стен обшивными досками;

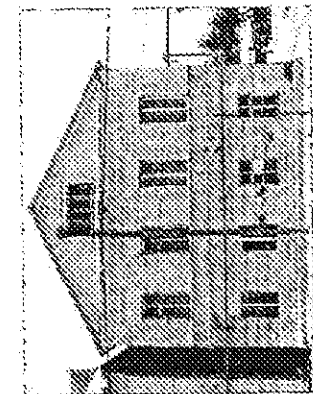
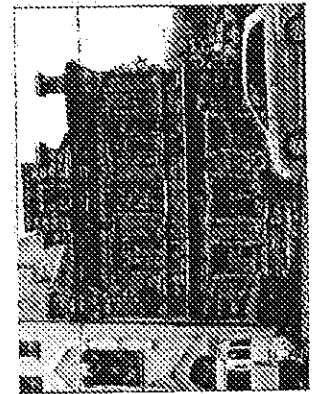
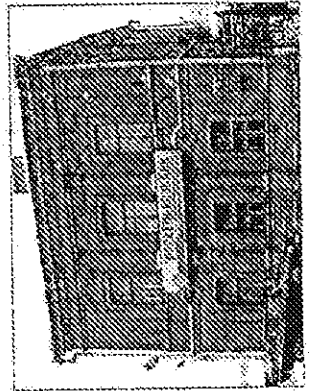
- б) наличники оконных и дверных проёмов;
- в) сандрики;
- г) карнизные, подоконные и междуэтажные пояса (тяги);
- д) пилястры;
- е) фактурные накладные или резные украшения пилястр;
- ж) аттики;
- з) русты;
- и) фактурная обшивка фронтона и низа стен в сочетании с разными направлениями обшивных досок;
- к) венчающие карнизы прямого профиля с дентикулами.

Типовые архитектурные решения фасадов зданий города Остров.
Двухэтажный каменный дом.

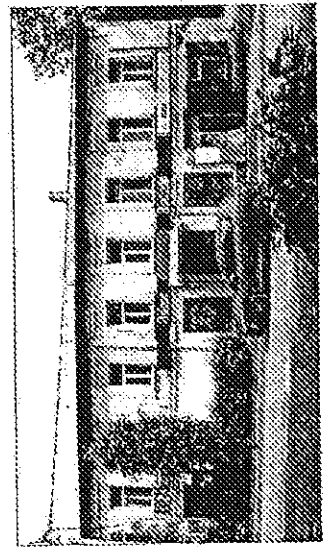
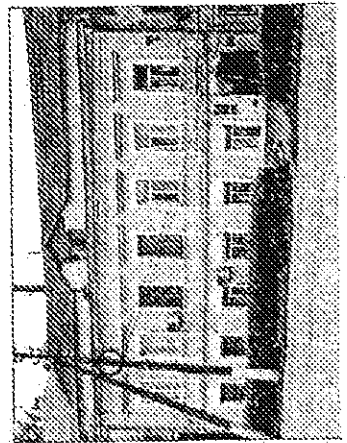
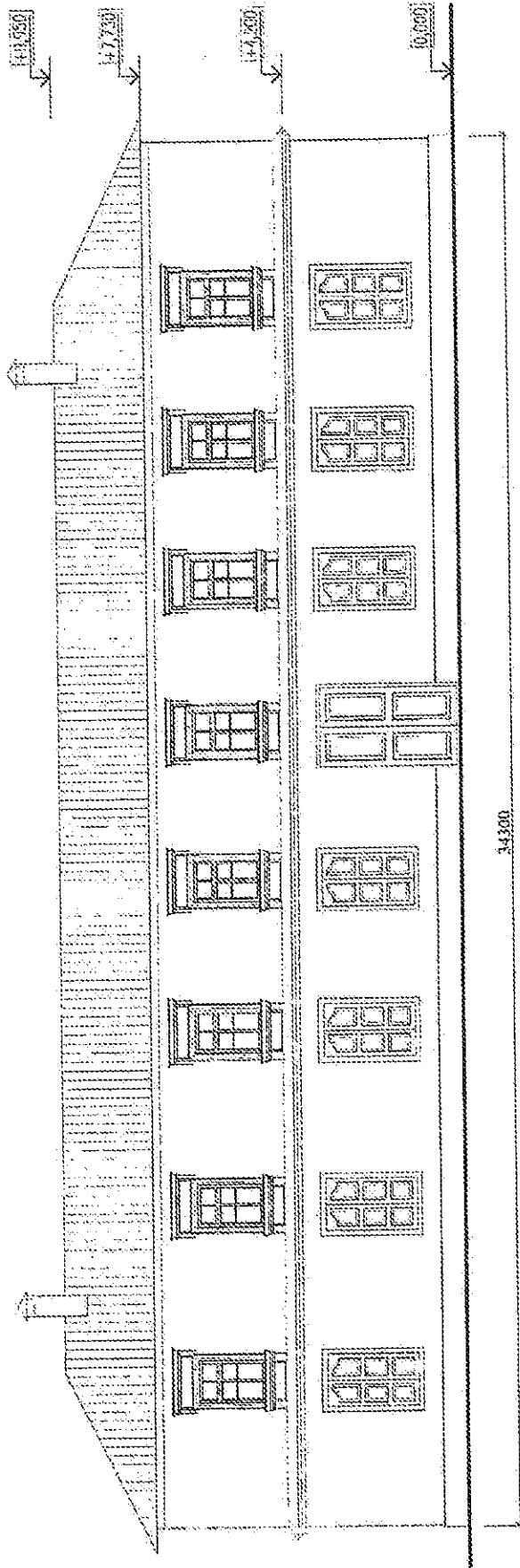


Двухэтажный каменный жилой дом.

В качестве исторического прототипа выступают ОКН РЗ "Дом жилой, XIX в." (г. Остров, ул. 25 Октября, д. 45), ОКН РЗ "Дом купца Антипова, 1914 г." (г. Остров, ул. 25 Октября, д. 31) и ОКН РЗ "Купеческая усадьба Крайневских, 1893 г." (г. Остров, ул. 25 Октября, д. 34).
Данный тип застройки характерен для улицы 25 Октября.

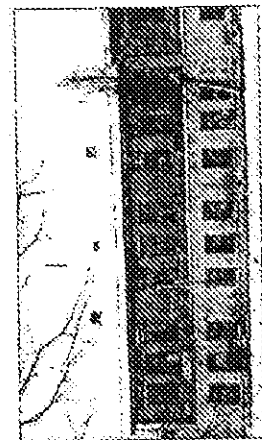
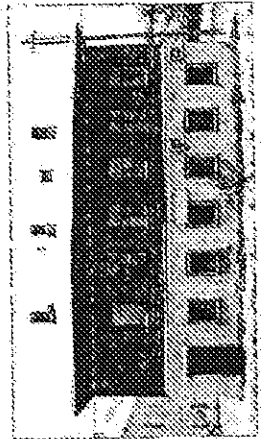
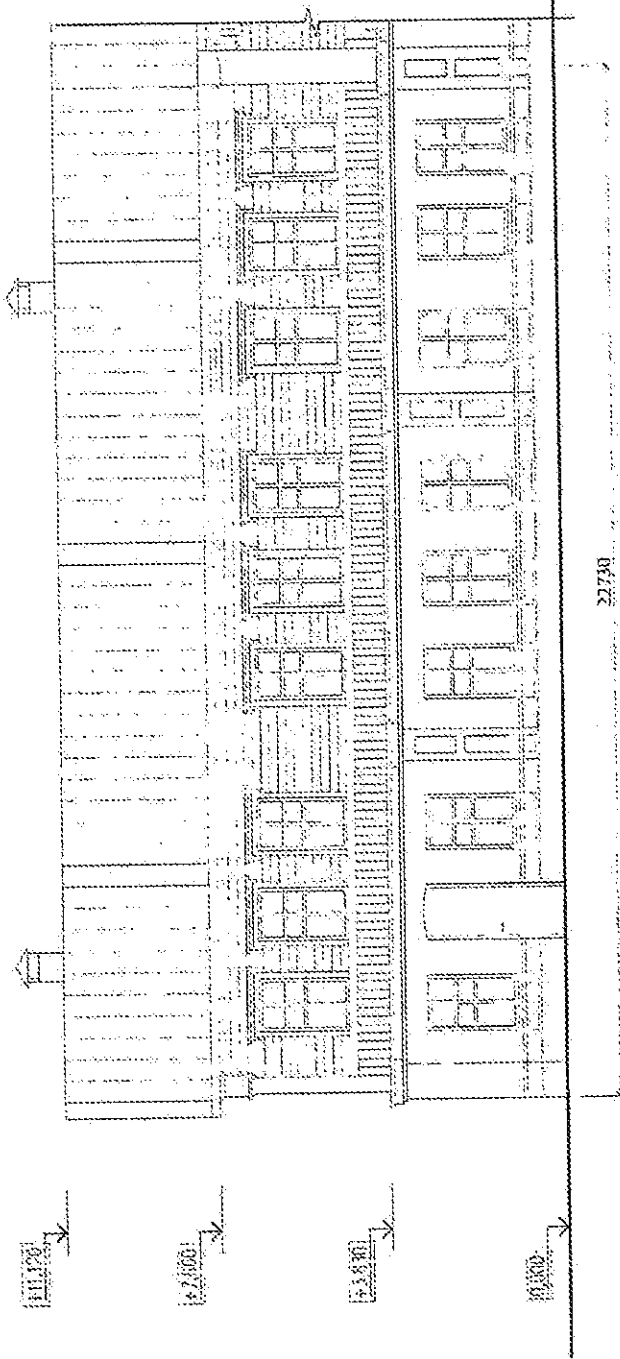


Типовые архитектурные решения фасадов зданий города Остров.
 Двухэтажный каменный дом.



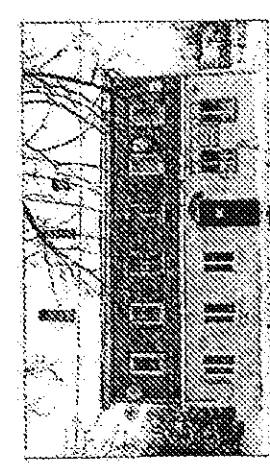
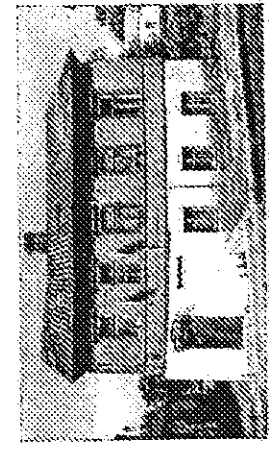
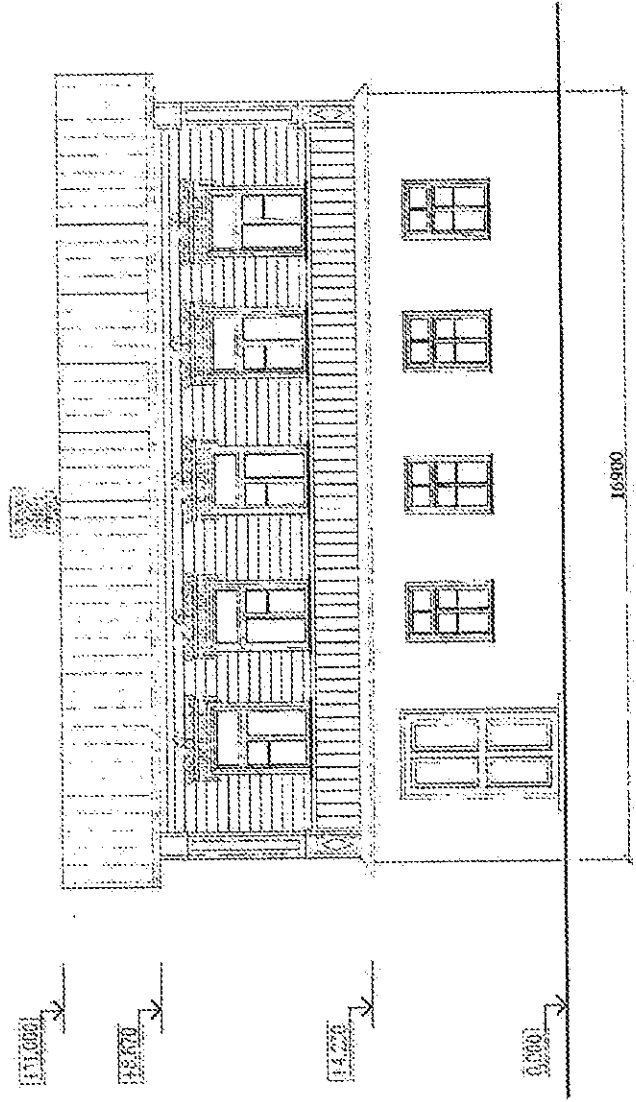
Двухэтажный каменный жилой дом.
 В качестве исторического прототипа выступил объект РЗ
 "Улицы городская Ф.В.Семиданова, Коммунальное кон.
 XIX-нач. XX в." (г. Остров, ул. 25 Октября, д. 25) и ОКН
 РЗ "Фронт здания купца Фурцева, XIX в." (г. Остров, ул.
 Кашкина, 28).
 Данный тип застройки характерен для улиц ул. Калинина,
 ул. К. Маркса, ул. 25 Октября.

Типовые архитектурные решения фасадов зданий города Остров.
Двухэтажный дом с первым этажом из каменной кладки и вторым из деревянного сруба.



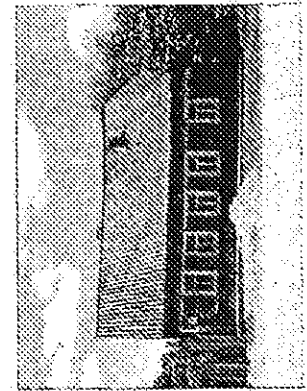
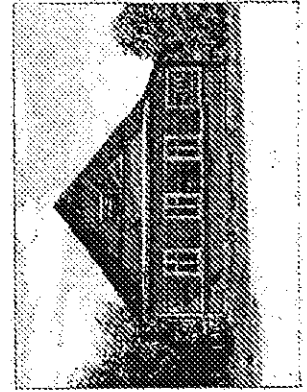
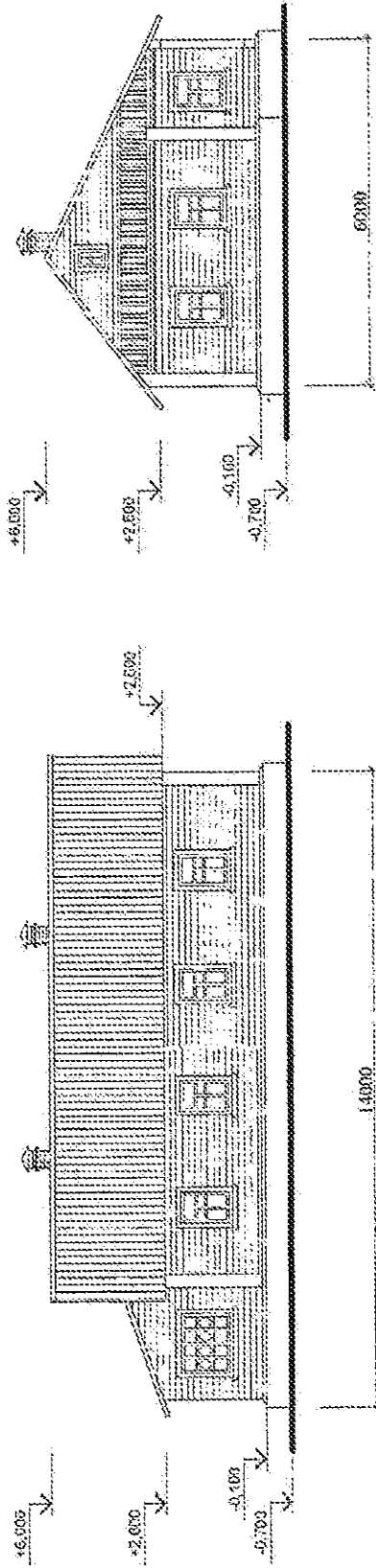
Двухэтажный дом с первым этажом из каменной кладки и вторым из деревянного сруба.
Домный тип застройки характерен для улиц: ул. Рыбара, ул. Героева, ул. 25 Октября.

Типовые архитектурные решения фасадов зданий города Остров.
Двухэтажный дом с первым этажом из каменной кладки и вторым из деревянного сруба.



Двухэтажный каменный жилой дом.
Данный тип застройки характерен для улиц: ул. Германова,
ул. Рыжова, ул. 25 Октября.

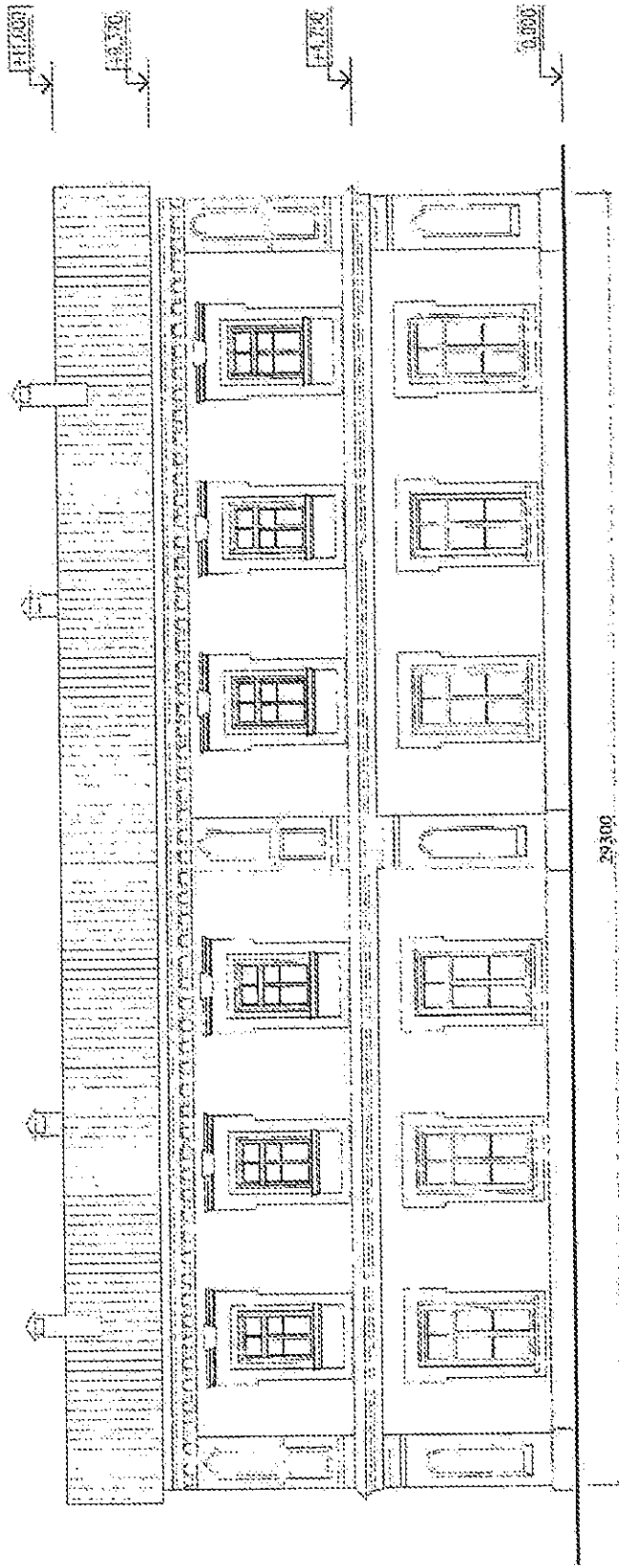
Типовые архитектурные решения фасадов зданий города Остров.
Одноэтажный деревянный жилой дом с боковой пристройкой без излома ската крыши.



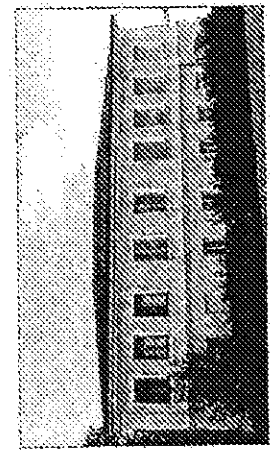
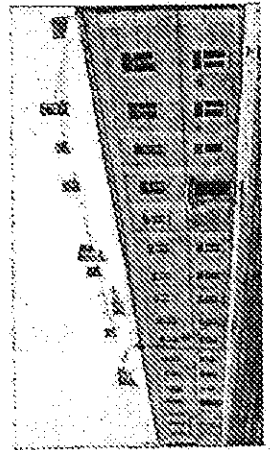
Одноэтажный деревянный жилой дом с боковой пристройкой без излома ската крыши.

Данный тип застройки характерен для улицы Карла Либкнехта в окрестностях города.

Типовые архитектурные решения фасадов зданий города Остров. Двухэтажный каменный дом.

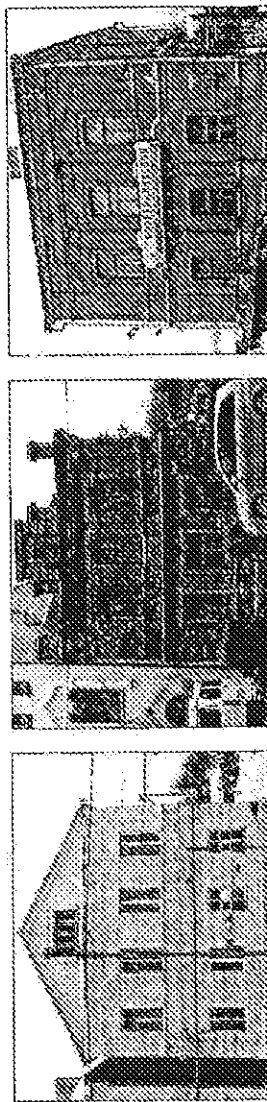
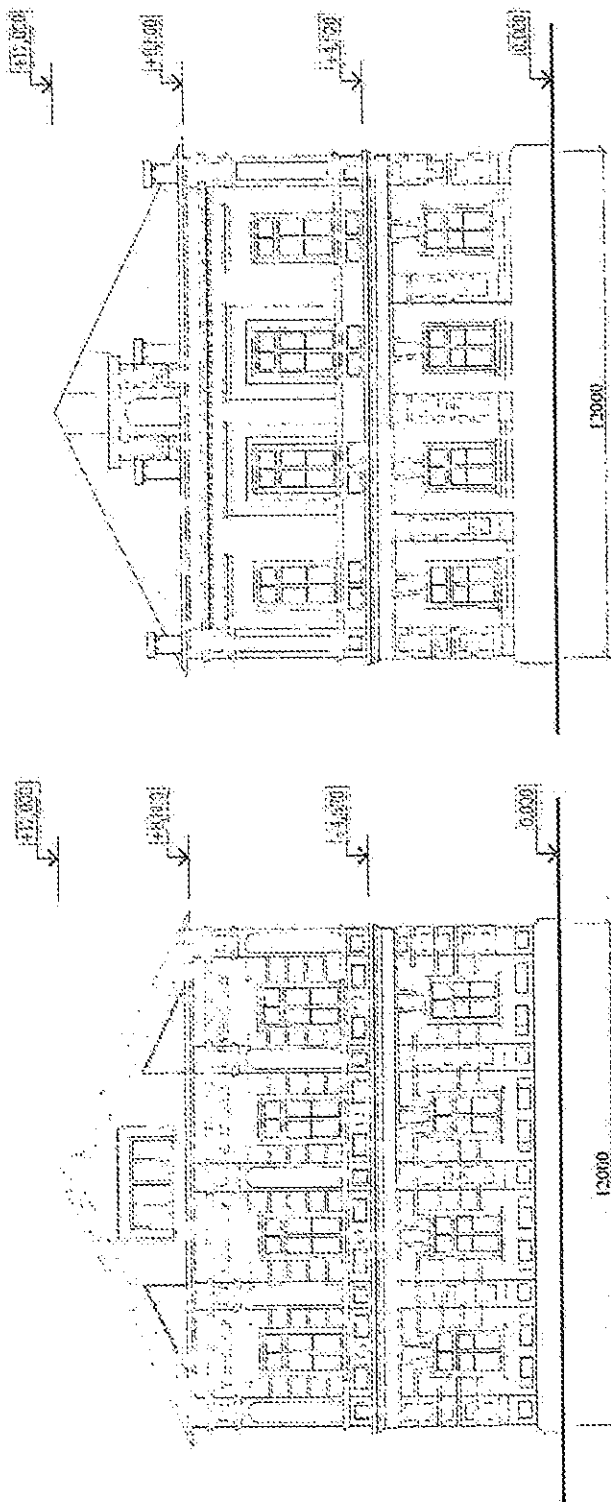


29300



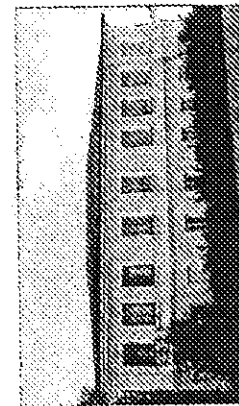
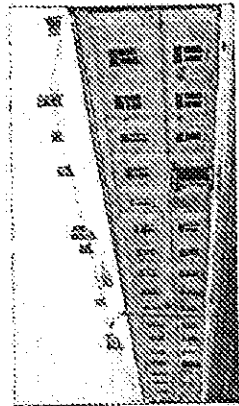
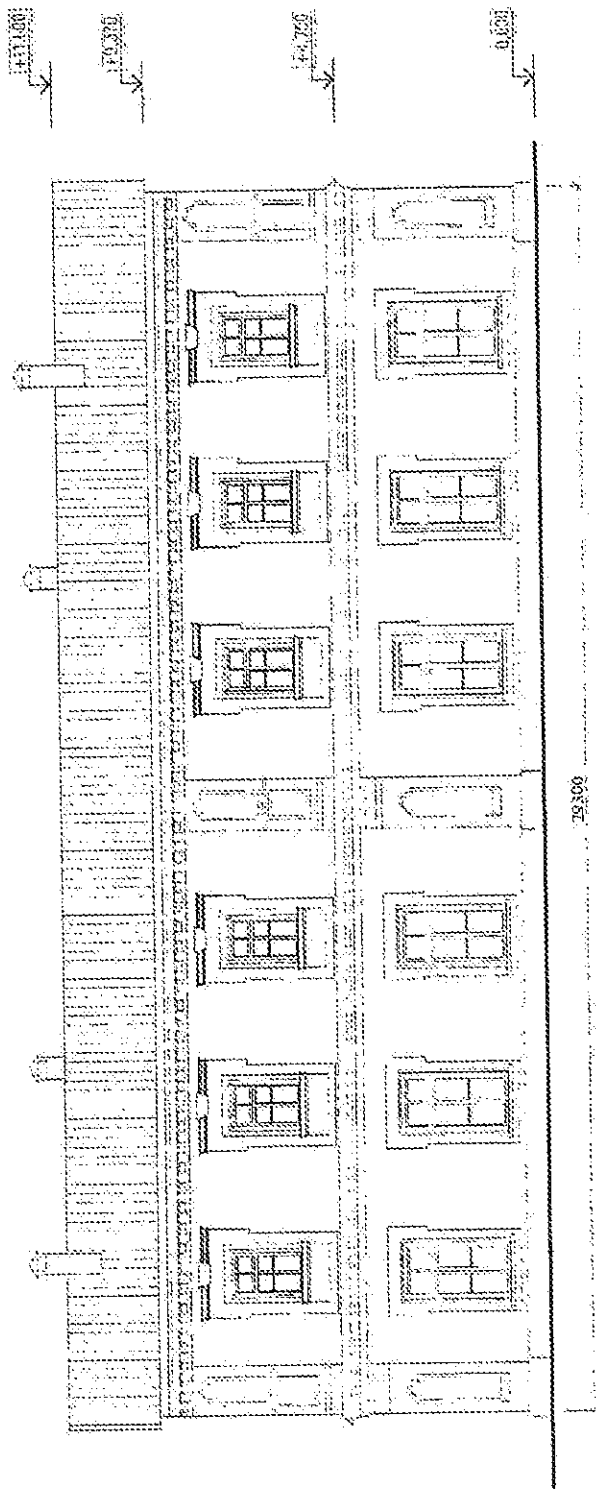
Двухэтажный каменный жилой дом.
 В качестве исторического прототипа выступают ОКН ПЗ
 "Бывший дом купца Выдамырева", XIX в. (г. Остров, ул. 25
 Октября, 14) и ОКН ПЗ "Дом жилой, 1835 г." (г. Остров, ул. 25
 Октября, д. 43).
 Данный тип застройки характерен для улицы ул. 25 Октября,
 ул. 1 Мая, ул. Освобождения.

Типовые архитектурные решения объектов капитального строительства исторического поселения город «Остров»
Двухэтажный каменный дом



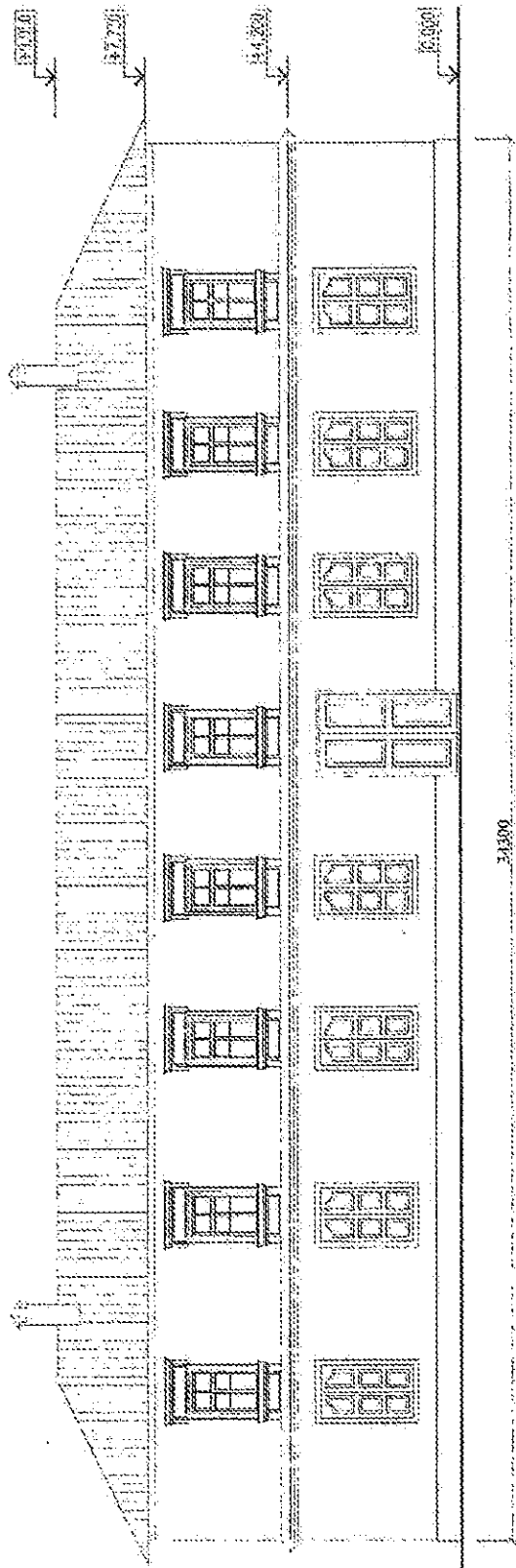
Двухэтажный каменный жилой дом.
В качестве исторического прототипа использованы ОКН РЗ
"Дом жилой МХ в г. Остров, ул. 25 Октября, д. 43), ОКН
РЗ "Дом купца Андринова, 1914 г." (г. Остров, ул. 25
Октября, д. 31) и ОКН РЗ "Купеческая усадьба Кривельских,
1893 г." (г. Остров, ул. 25 Октября, д. 24).
Данный тип застройки характерен для улицы 25 Октября.

Типовые архитектурные решения объектов капитального строительства исторического поселения город «Остров»
 Двухэтажный каменный дом

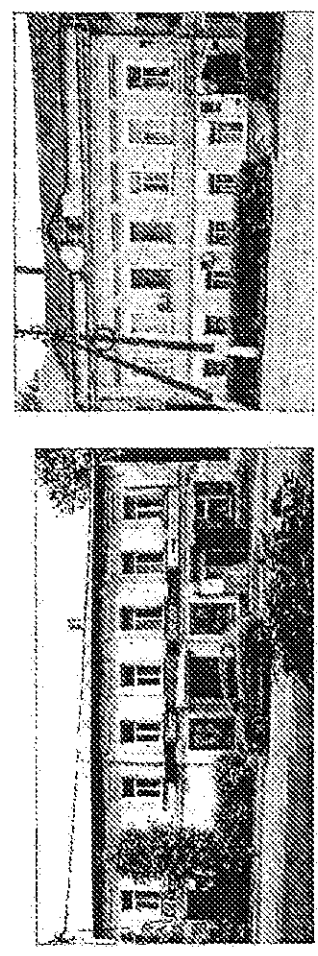


Двухэтажный каменный жилой дом.
 В качестве исторического прототипа указывается ОКН №3
 "Бывший дом купца Власовского, XIX в. Ч. Остров, ул. 25
 Октября, 14) и ОКН №3 "Дом жилой, 1833 г. Ч. Остров, ул. 25
 Октября, д. 43).
 Данный тип застраивает территории для улич. ул. 25 Октября,
 ул. 1 Мая, ул. Освободителя.

Типовые архитектурные решения объектов капитального строительства исторического поселения город «Остров»
Двухэтажный каменный дом

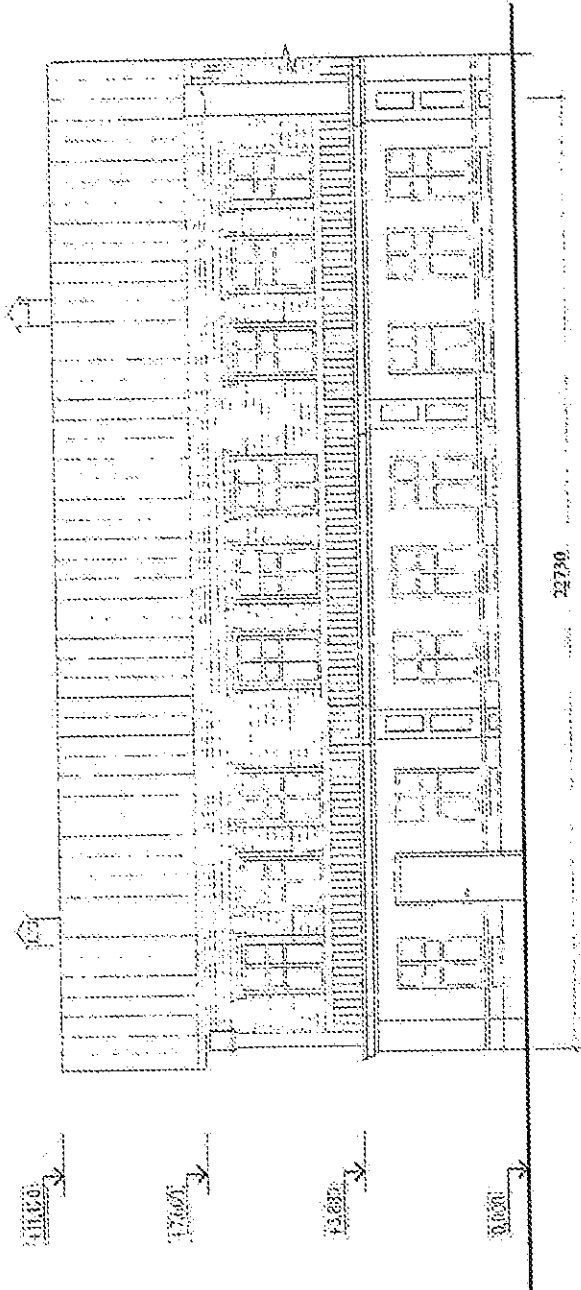


1:1000

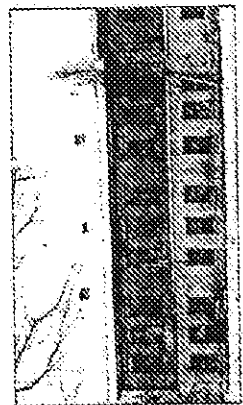
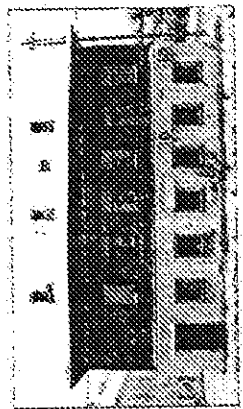


Двухэтажный каменный жилой дом.
 В качестве исторического прототипа использованы ОКН ГЗ
 «Усадьба городского пролетария вступивший ОКН ГЗ
 XIX-нач. XX в.» (г. Остров, ул. 25 Октября, д. 25) и ОКН
 РЭ «Часть здания купца Фурфёва. XIX в.» (г. Остров, ул.
 Кашкина, 28).
 Деталь тип застройки застроен для улиц: ул. Кашкина,
 ул. К. Маркса, ул. 25 Октября.

Типовые архитектурные решения объектов капитального строительства исторического поселения города «Остров»
Двухэтажный дом с первым этажом из каменной кладки и вторым из деревянного сруба



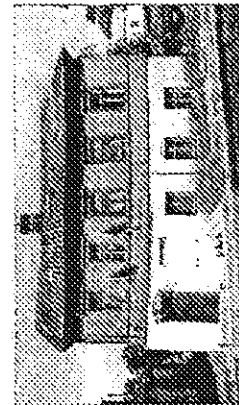
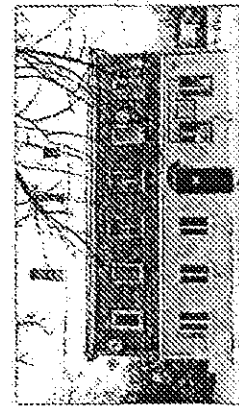
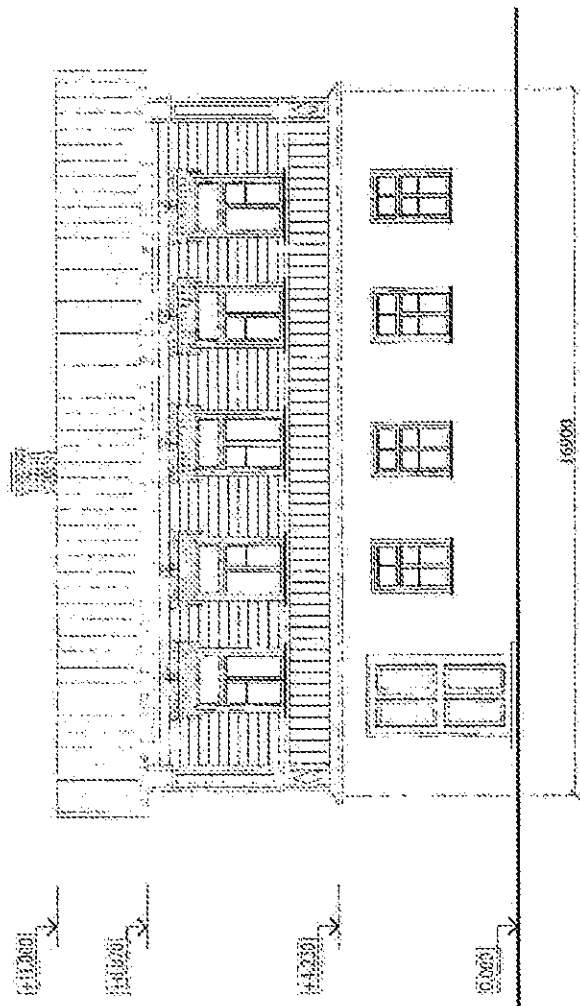
22730



Двухэтажный дом с первым этажом из каменной кладки и вторым из деревянного сруба.

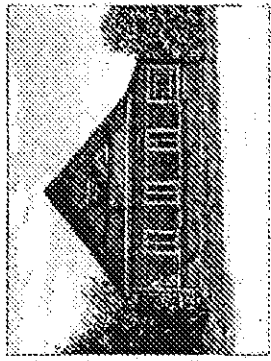
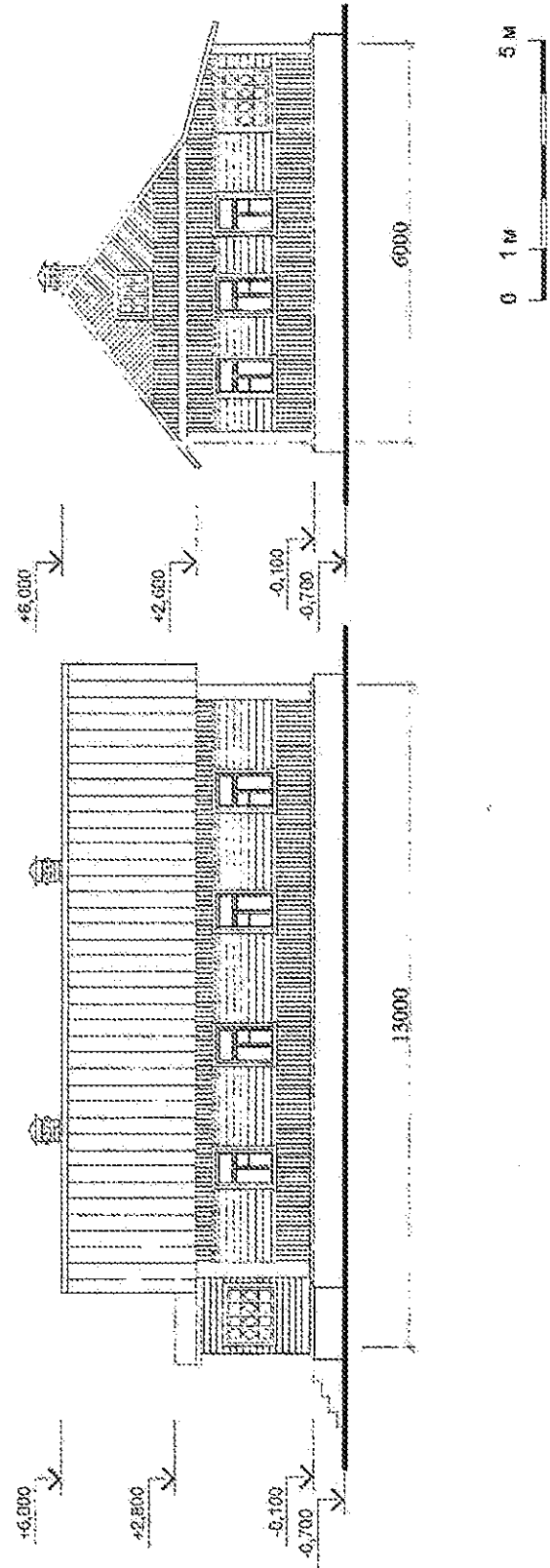
Доменный или мастерский корпус для угля, ул. Гвардара, ул. Героя, ул. 25 Октября.

Типовые архитектурные решения объектов капитального строительства исторического поселения город «Остров»
Двухэтажный дом с первым этажом из каменной кладки и вторым из деревянного сруба



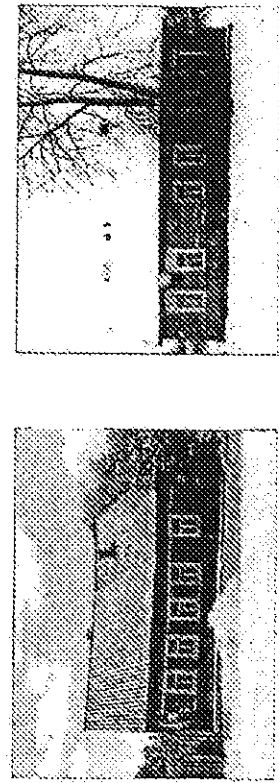
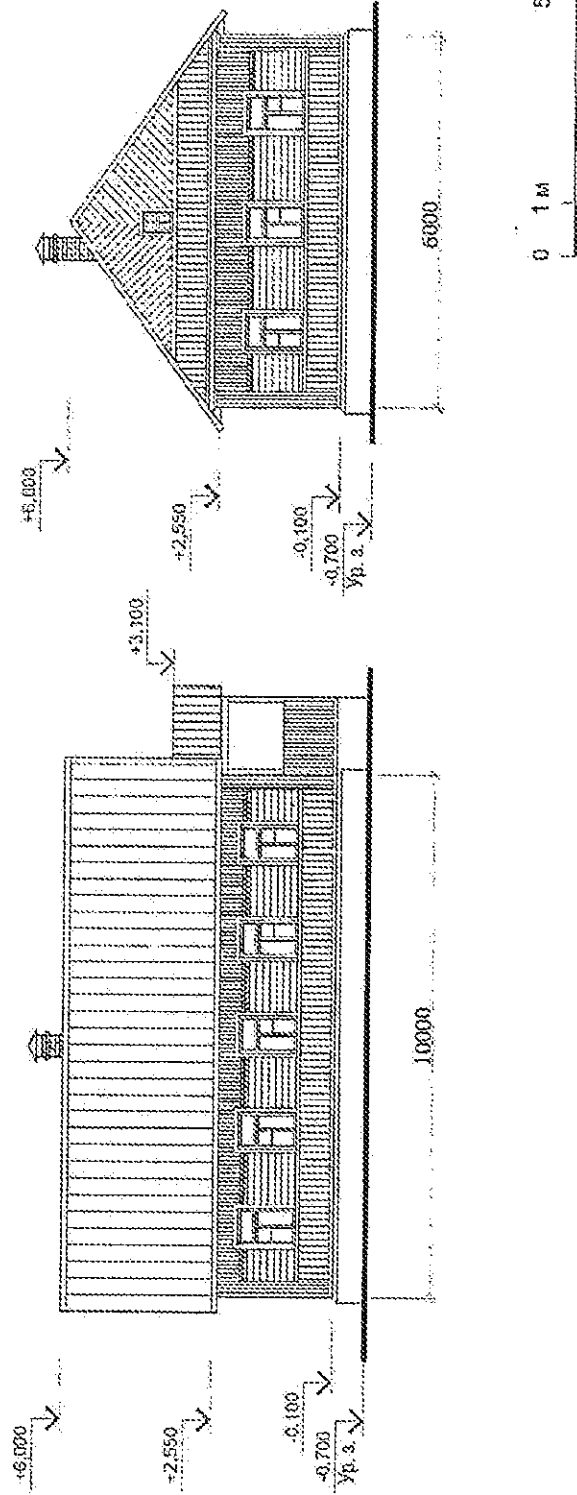
Деревянный каменный жилой дом.
Домный три этажный харскерса для уонис ул. Германя.
ул. Рыжова, ул. 25 Октября.

Типовые архитектурные решения объектов капитального строительства исторического поселения город «Остров»
Одноэтажный деревянный жилой дом с боковой пристройкой с изломом ската крыши



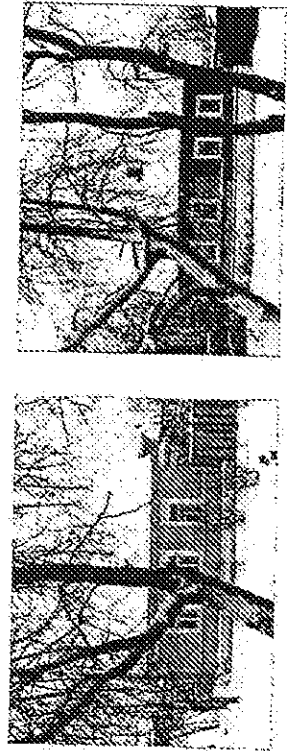
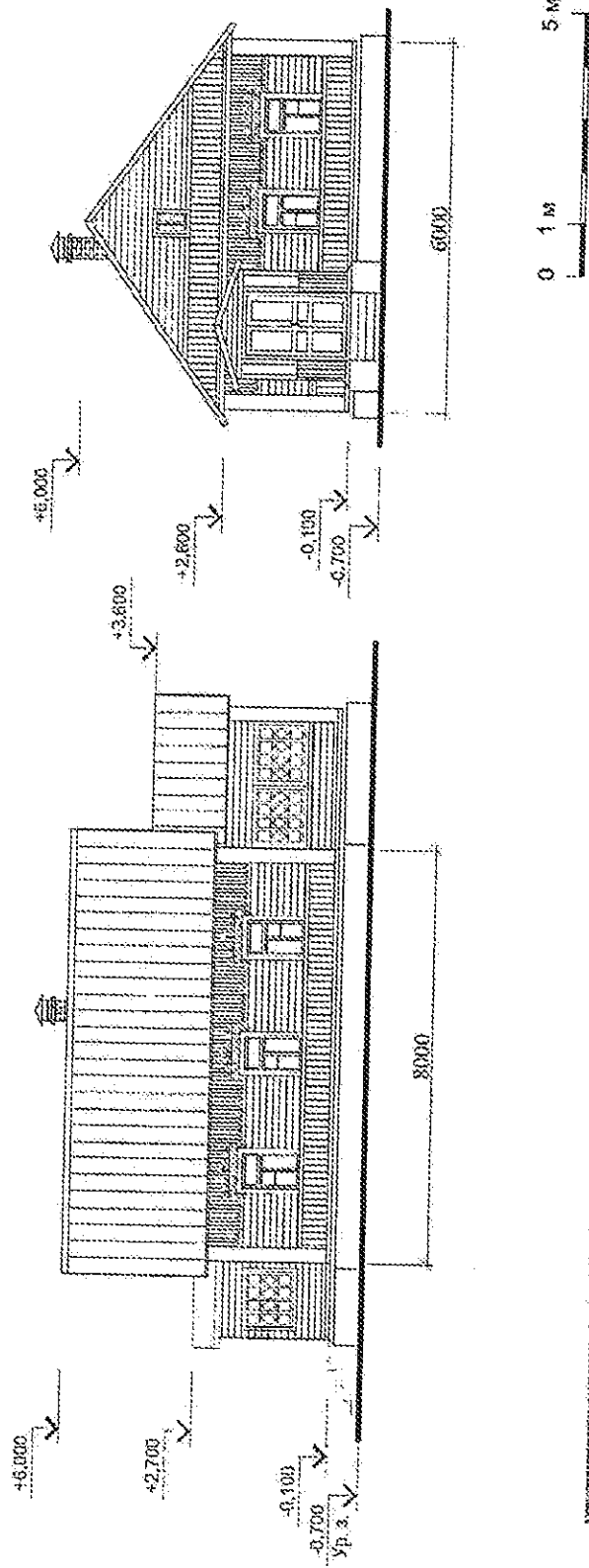
Составленный деревянный жилой дом с боковой пристройкой с изломом ската крыши.
Домовой тип застройки характерен для улицы Карла Либкнехта и окраин города.

Типовые архитектурные решения объектов капитального строительства исторического поселения город «Остров»
Одноэтажный деревянный жилой дом



Специальный деревянный жилой дом.
Довольно типичный характер для усадьбы Карла Либкнехта
и окрестности города.

Типовые архитектурные решения объектов капитального строительства исторического поселения город «Остров»
 Одноэтажный деревянный жилой дом с боковой пристройкой без излома ската крыши



Одноэтажный деревянный жилой дом с боковой пристройкой без излома ската крыши.

Датский тип застройки характерен для улицы Карла Либкнехта в окрестности города.