



КОМИТЕТ ПО ОХРАНЕ ОБЪЕКТОВ КУЛЬТУРНОГО НАСЛЕДИЯ ПСКОВСКОЙ ОБЛАСТИ

ПРИКАЗ

от 09.03.2021 № 95
г. ПСКОВ

Об утверждении границы территории выявленного объекта культурного наследия «Одиночная сопка у д. Мурово», I тыс. н.э., расположенного по адресу: Псковская область, Струго-Красненский район, сельское поселение «Новосельская волость», в 0,45 км к юго-востоку от крайнего участка д. Мурово

На основании Федерального закона от 25.06.2002 № 73-ФЗ «Об объектах культурного наследия (памятниках истории и культуры) народов Российской Федерации» (далее – Федеральный закон), Закона области от 10.05.1999 № 37-ОЗ «О государственной охране и использовании объектов культурного наследия (памятников истории и культуры) на территории Псковской области», в соответствии с пунктом 3.16 Положения о Комитете по охране объектов культурного наследия Псковской области, утвержденного постановлением Администрации области от 01.11.2013 № 510, ПРИКАЗЫВАЮ:

1. Утвердить описание и перечень координат характерных точек границы территории выявленного объекта культурного наследия «Одиночная сопка у д. Мурово», I тыс. н.э., расположенного по адресу: Псковская область, Струго-Красненский район, сельское поселение «Новосельская волость», в 0,45 км к юго-востоку

от окраинного участка д. Мурово, согласно приложению № 1 к настоящему приказу.

2. Утвердить схему границы территории выявленного объекта культурного наследия «Одиночная сопка у д. Мурово», I тыс. н.э., расположенного по адресу: Псковская область, Струго-Красненский район, сельское поселение «Новосельская волость», в 0,45 км к юго-востоку от окраинного участка д. Мурово, согласно приложению № 2 к настоящему приказу.

3. Установить особый режим использования земельных участков, в границах выявленного объекта культурного наследия «Одиночная сопка у д. Мурово», I тыс. н.э., расположенного по адресу: Псковская область, Струго-Красненский район, сельское поселение «Новосельская волость», в 0,45 км к юго-востоку от окраинного участка д. Мурово, согласно статье 5.1 Федерального закона.

4. Отделу учета объектов культурного наследия обеспечить:

1) опубликование (размещение) настоящего приказа на официальном интернет-портале правовой информации «www.pravo.pskov.ru»;

2) направление сведений о границах территории объекта культурного наследия, об ограничениях использования объекта недвижимого имущества, находящегося в границах территории объекта культурного наследия, в федеральный орган исполнительной власти, уполномоченный Правительством Российской Федерации на осуществление государственного кадастрового учета, государственной регистрации прав, ведение Единого государственного реестра недвижимости и предоставление сведений, содержащихся в Едином государственном реестре недвижимости.

5. Настоящий приказ вступает в силу со дня его подписания.

6. Контроль за исполнением настоящего приказа возложить на начальника отдела учета объектов культурного наследия Федорову С.В.

Председатель Комитета по охране
объектов культурного наследия
Псковской области
Верно: Андреева



В.А.Нэдик

Приложение № 1
к приказу Комитета по охране объектов
культурного наследия Псковской области
от « 09 » 03 2021 г. № 95

Описание границы

территории выявленного объекта культурного наследия «Одиночная сопка у д. Мурово», I тыс. н.э., расположенного по адресу: Псковская область, Струго-Красненский район, сельское поселение «Новосельская волость», в 0,45 км к юго-востоку от окраинного участка д. Мурово

Граница территории выявленного объекта культурного наследия «Одиночная сопка у д. Мурово», I тыс. н.э. проходит:

от точки 1 в юго-восточном направлении 100,41 м по основанию возвышенности, по лесу и полю до точки 2 (точки 1, 2);

далее от точки 2 в юго-западном направлении 99,98 м по основанию возвышенности, по полю и границе заброшенного карьера до точки 3 (точки 2, 3);

далее от точки 3 в северо-западном направлении 101,17 м по основанию возвышенности, по лесу до точки 4 (точки 3, 4);

далее от точки 4 в северо-восточном направлении 101,69 м по основанию возвышенности, по подсохшему и залесенному болоту до исходной точки 1 (точки 4 – 1).

Площадь территории: 10160 кв. м.

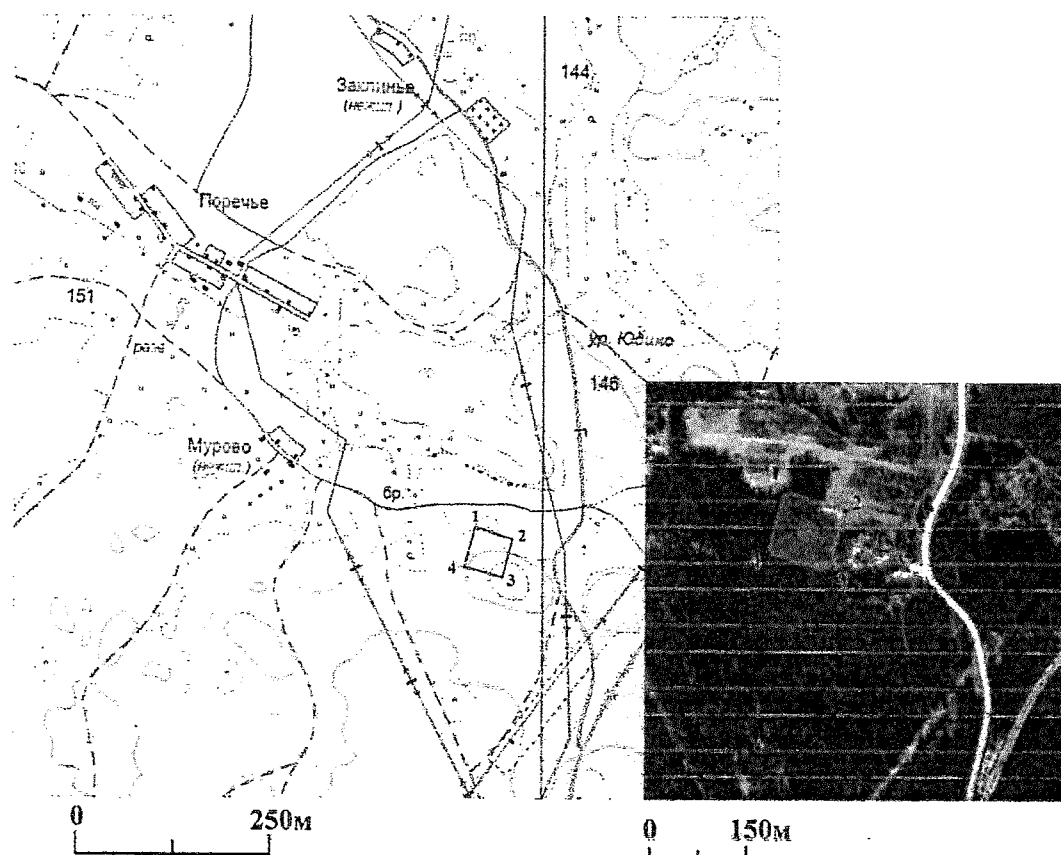
Перечень координат

характерных точек границы территории выявленного объекта культурного наследия «Одиночная сопка у д. Мурово», I тыс. н.э., расположенного по адресу: Псковская область, Струго-Красненский район, сельское поселение «Новосельская волость», в 0,45 км к юго-востоку от окраинного участка д. Мурово

№ П/П	X	Y
1	536075,65	1304310,04
2	536047,22	1304406,34
3	535950,41	1304381,38
4	535977,38	1304283,87
1	536075,65	1304310,04

Приложение № 2
к приказу Комитета по охране объектов
культурного наследия Псковской области
от « 08 » 03 2021 г. № 95

Схема границы
территории выявленного объекта культурного наследия «Одиночная
сопка у д. Мурово», I тыс. н.э., расположенного по адресу: Псковская
область, Струго-Красненский район, сельское поселение «Новосельская
волость», в 0,45 км к юго-востоку от окраинного участка д. Мурово



Условные обозначения:



- граница территории объекта культурного наследия



- объект культурного наследия