



КОМИТЕТ ПО ОХРАНЕ ОБЪЕКТОВ КУЛЬТУРНОГО НАСЛЕДИЯ ПСКОВСКОЙ ОБЛАСТИ

ПРИКАЗ

от 09.03.2014 № 93
г. ПСКОВ

Об утверждении границы территории выявленного объекта культурного наследия «Два кургана и сопка близ б.д. Чириково», II пол. I тыс. н.э., расположенного по адресу: Псковская область, Новосokolьнический район, сельское поселение «Насвинская волость», в 200 метров севернее б.д. Чириково, в 500 метров южнее д. Брагино

На основании Федерального закона от 25.06.2002 № 73-ФЗ «Об объектах культурного наследия (памятниках истории и культуры) народов Российской Федерации» (далее – Федеральный закон), Закона области от 10.05.1999 № 37-ОЗ «О государственной охране и использовании объектов культурного наследия (памятников истории и культуры) на территории Псковской области», в соответствии с пунктом 3.16 Положения о Комитете по охране объектов культурного наследия Псковской области, утвержденного постановлением Администрации области от 01.11.2013 № 510, ПРИКАЗЫВАЮ:

1. Утвердить описание и перечень координат характерных точек границы территории выявленного объекта культурного наследия «Два кургана и сопка близ б.д. Чириково», II пол. I тыс. н.э., расположенного по адресу: Псковская область, Новосokolьнический район, сельское поселение «Насвинская волость», в 200 метров севернее б.д. Чириково,

в 500 метров южнее д. Брагино, согласно приложению № 1 к настоящему приказу.

2. Утвердить схему границы территории выявленного объекта культурного наследия «Два кургана и сопка близ б.д. Чириково», II пол. I тыс. н.э., расположенного по адресу: Псковская область, Новосокольнический район, сельское поселение «Насвинская волость», в 200 метров севернее б.д. Чириково, в 500 метров южнее д. Брагино, согласно приложению № 2 к настоящему приказу.

3. Установить особый режим использования земельных участков, в границах выявленного объекта культурного наследия «Два кургана и сопка близ б.д. Чириково», II пол. I тыс. н.э., расположенного по адресу: Псковская область, Новосокольнический район, сельское поселение «Насвинская волость», в 200 метров севернее б.д. Чириково, в 500 метров южнее д. Брагино, согласно статье 5.1 Федерального закона.

4. Отделу учета объектов культурного наследия обеспечить:

1) опубликование (размещение) настоящего приказа на официальном интернет-портале правовой информации «www.pravo.pskov.ru»;

2) направление сведений о границах территории объекта культурного наследия, об ограничениях использования объекта недвижимого имущества, находящегося в границах территории объекта культурного наследия, в федеральный орган исполнительной власти, уполномоченный Правительством Российской Федерации на осуществление государственного кадастрового учета, государственной регистрации прав, ведение Единого государственного реестра недвижимости и предоставление сведений, содержащихся в Едином государственном реестре недвижимости.

5. Настоящий приказ вступает в силу со дня его подписания.

6. Контроль за исполнением настоящего приказа возложить на начальника отдела учета объектов культурного наследия Федорову С.В.

Председатель Комитета по охране
объектов культурного наследия
Псковской области
Верно: Андреева



В.А.Нэдик

Приложение № 1
к приказу Комитета по охране объектов
культурного наследия Псковской области
от « 03 » 03 2021 г. № 93

Описание границы

территории выявленного объекта культурного наследия «Два кургана и сопка близ б.д. Чириково», II пол. I тыс. н.э., расположенного по адресу: Псковская область, Новосокольнический район, сельское поселение «Насвинская волость», в 200 метров севернее б.д. Чириково, в 500 метров южнее д. Брагино

Граница территории выявленного объекта культурного наследия «Два кургана и сопка близ б.д. Чириково», II пол. I тыс. н.э. проходит:

от точки 1 в юго-восточном направлении 82,46 м по лесу и грунтовой дороге Брагино – бывший пионерский лагерь до точки 2 (точки 1, 2);

далее от точки 2 в юго-западном направлении 139,96 м по лесу и по основанию возвышенности, пересекая грунтовую дорогу Брагино - б.д. Чириково, в южной части границы по лесопосадке до точки 3 (точки 2, 3);

далее от точки 3 в северо-западном направлении 31,56 м по зоне лесопосадки до точки 4 (точки 3, 4);

далее от точки 4 в северо-западном направлении 29,65 м по лесопосадке, пересекая грунтовую дорогу на Грыжево, и по лесу до точки 5 (точки 4, 5);

далее от точки 5 в северо-восточном направлении 56,14 м по лесу и по основанию возвышенности, пересекая грунтовую дорогу Брагино – Грыжево, до точки 6 (точки 5, 6);

далее от точки 6 в северо-восточном направлении 45,72 м по лесу и по основанию возвышенности до исходной точки 1 (точки 6 – 1).

Площадь территории: 8411 кв. м.

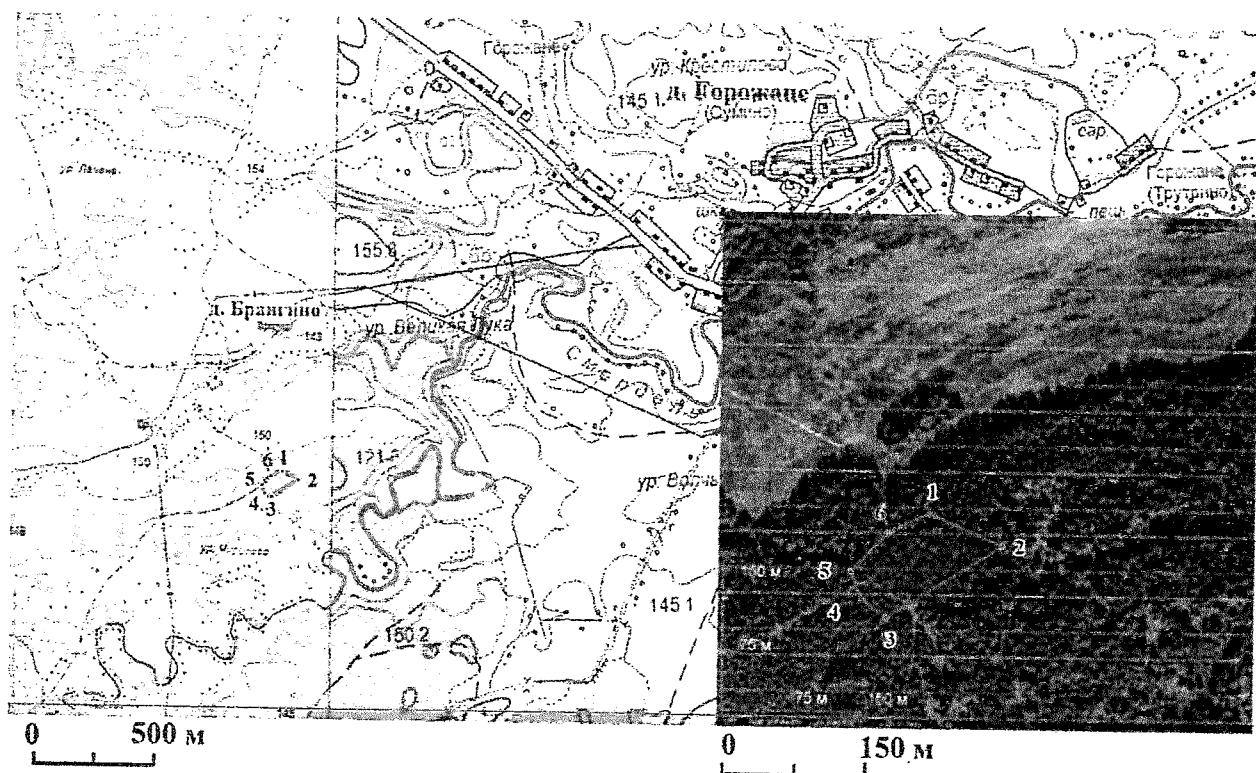
Перечень координат

характерных точек границы территории выявленного объекта культурного наследия «Два кургана и сопка близ б.д. Чириково», II пол. I тыс. н.э., расположенного по адресу: Псковская область, Новосокольнический район, сельское поселение «Насвинская волость», в 200 метров севернее б.д. Чириково, в 500 метров южнее д. Брагино

№ п/п	X	Y
1	360070,46	2191371,14
2	360036,75	2191446,39
3	359964,46	2191326,55
4	359983,65	2191301,5
5	360011,22	2191290,58
6	360051,75	2191329,42
1	360070,46	2191371,14

Приложение № 2
к приказу Комитета по охране объектов
культурного наследия Псковской области
от « 09 » 03 2021 г. № 93

Схема границы
территории выявленного объекта культурного наследия «Два кургана
и сопка близ б.д. Чириково», II пол. I тыс. н.э., расположенного
по адресу: Псковская область, Новосокольнический район, сельское
поселение «Насвинская волость», в 200 метров севернее б.д. Чириково,
в 500 метров южнее д. Брагино



Условные обозначения:

1 2

— граница территории объекта культурного наследия



● - объект культурного наследия