

КОМИТЕТ ПО ОХРАНЕ ОБЪЕКТОВ КУЛЬТУРНОГО НАСЛЕДИЯ ПСКОВСКОЙ ОБЛАСТИ

ПРИКАЗ

от 20.06.2013 № 339
г. ПСКОВ

Об утверждении границ территории объекта культурного наследия регионального значения «Склад казенный винный», 1890–1903 г., расположенного по адресу: Псковская область, Новоржевский район, г. Новоржев, ул. Победы, 46

На основании Федерального закона от 25.06.2002 № 73-ФЗ «Об объектах культурного наследия (памятниках истории и культуры) народов Российской Федерации», Закона Псковской области от 10.05.1999 № 37-ОЗ «О государственной охране и использовании объектов культурного наследия (памятников истории и культуры) на территории Псковской области», в соответствии с пунктом 3.16 Положения о Комитете по охране объектов культурного наследия Псковской области, утвержденного постановлением Администрации Псковской области от 01.11.2013 № 510, ПРИКАЗЫВАЮ:

1. Утвердить описание и перечень координат характерных (поворотных) точек границ территории объекта культурного наследия регионального значения «Склад казенный винный», 1890–1903 г., расположенного по адресу: Псковская область, Новоржевский район,

г. Новоржев, ул. Победы, 46, согласно приложению № 1 к настоящему приказу.

2. Утвердить схему границ территории объекта культурного наследия регионального значения «Склад казенный винный», 1890–1903 г., расположенного по адресу: Псковская область, Новоржевский район, г. Новоржев, ул. Победы, 46, согласно приложению № 2 к настоящему приказу.

3. Утвердить режим использования территории объекта культурного наследия регионального значения «Склад казенный винный», 1890–1903 г., расположенного по адресу: Псковская область, Новоржевский район, г. Новоржев, ул. Победы, 46, согласно приложению № 3 к настоящему приказу.

4. Отделу учета объектов культурного наследия обеспечить:

1) опубликование (размещение) настоящего приказа в сетевом издании «Нормативные правовые акты Псковской области» (pravo.pskov.ru);

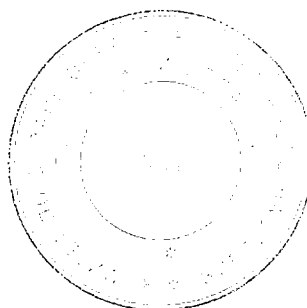
2) направление сведений о границах территории объекта культурного наследия, об ограничениях использования объекта недвижимого имущества, находящегося в границах территории объекта культурного наследия, в федеральный орган исполнительной власти, уполномоченный Правительством Российской Федерации на осуществление государственного кадастрового учета, государственной регистрации прав, ведение Единого государственного реестра недвижимости и предоставление сведений, содержащихся в Едином государственном реестре недвижимости.

5. Настоящий приказ вступает в силу со дня его подписания.

6. Контроль за исполнением настоящего приказа возложить на начальника отдела учета объектов культурного наследия Федорову С.В.

Председатель Комитета по охране
объектов культурного наследия
Псковской области

Верно: Барканова А.О.



В.А.Нэдик

С.В.Федорова
29-94-44 (доб. 109)

Приложение № 1
к приказу Комитета по охране объектов
культурного наследия Псковской области
от « 21 » ноября 2023 г. № 339

Описание границ

территории объекта культурного наследия регионального значения
«Склад казенный винный», 1890–1903 г., расположенного по адресу:
Псковская область, Новоржевский район, г. Новоржев, ул. Победы, 46

Границы территории объекта культурного наследия регионального значения «Склад казенный винный», 1890–1903 г. проходят:

от точки 1 в северо-восточном направлении 28,02 м по границе кадастрового участка 60:10:0010205:206 до точки 2 (точки 1, 2);

далее от точки 2 в юго-восточном направлении 33,28 м через точки 3 и 4 по границе кадастрового участка 60:10:0010205:206 до точки 5 (точки 2 - 5);

далее от точки 5 в юго-западном направлении 23,42 м по границе кадастрового участка 60:10:0010205:206 до точки 6 (точки 5, 6);

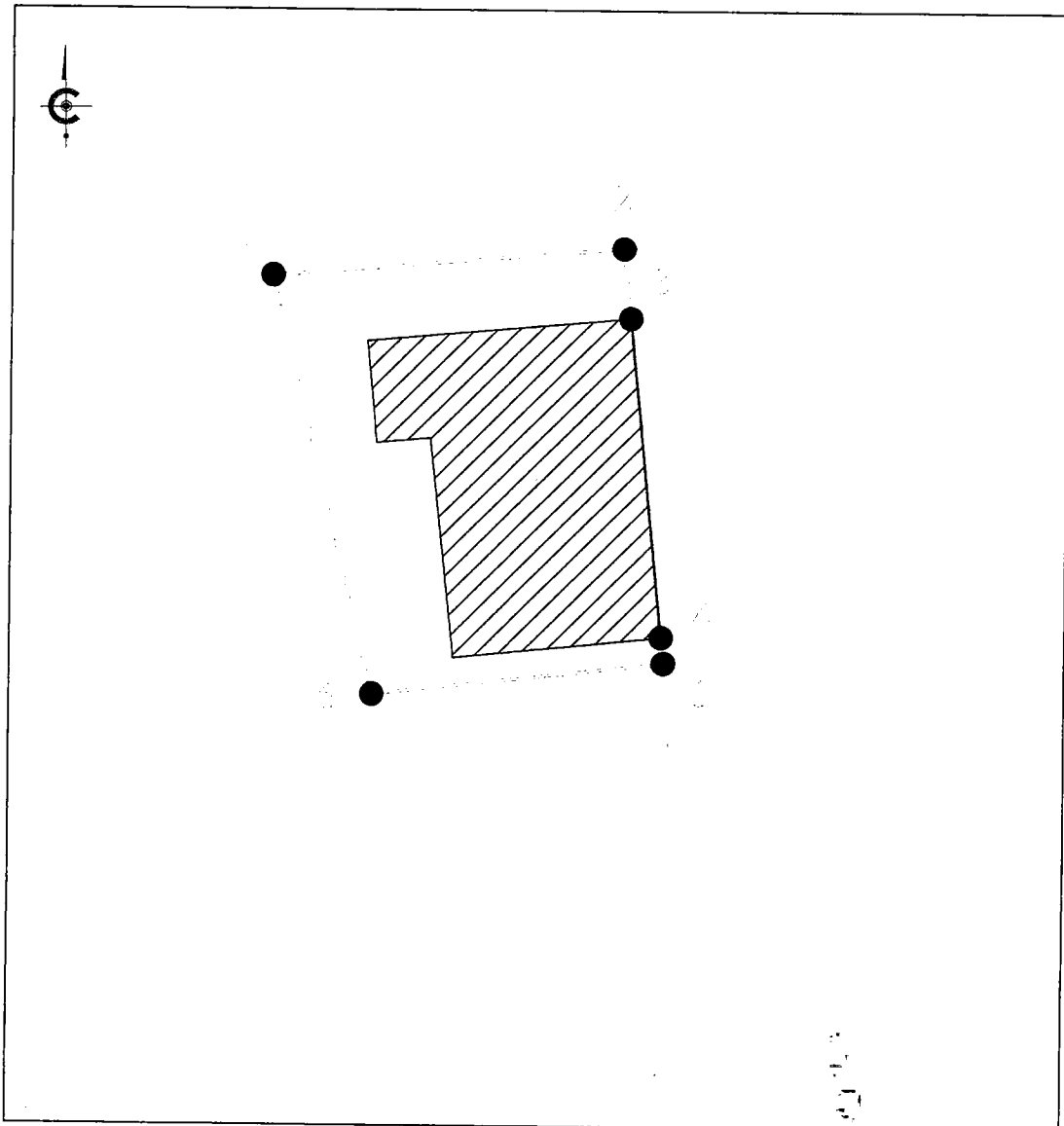
далее от точки 6 в северо-западном направлении 34,48 м по границе кадастрового участка 60:10:0010205:206 до исходной точки 1 (точки 6 - 1).

Площадь территории: 867 кв.м.


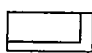
Перечень координат
характерных (поворотных) точек границ территории объекта культурного
наследия регионального значения «Склад казенный винный»,
1890–1903 г., расположенного по адресу: Псковская область,
Новоржевский район, г. Новоржев, ул. Победы, 46

Номер характерной (поворотной) точки	Система координат - МСК-60 Метод определения координат - аналитический, средняя квадратическая погрешность положения характерной (поворотной) точки $M_t = 0,1$ м	
	X	Y
1	413 353,03	1 333 382,22
2	413 355,29	1 333 410,15
3	413 349,69	1 333 410,75
4	413 324,32	1 333 413,47
5	413 322,20	1 333 413,69
6	413 319,54	1 333 390,42
1	413 353,03	1 333 382,22

Схема границ территории
объекта культурного наследия регионального значения
«Склад казенный винный», 1890-1903 г., расположенного по адресу: Псковская область,
Новоржевский район, г. Новоржев, ул. Победы, 46.



УСЛОВНЫЕ ОБОЗНАЧЕНИЯ

-  Границы территории с характерными (поворотными) точками объекта культурного наследия
-  Объект культурного наследия регионального значения «Склад казенный винный», 1890-1903 г.

Приложение № 3
к приказу Комитета по охране объектов
культурного наследия Псковской области
от « 20 » июня 2023 г. № 339

Режим использования

территории объекта культурного наследия регионального значения
«Склад казенный винный», 1890–1903 г., расположенного по адресу:
Псковская область, Новоржевский район, г. Новоржев, ул. Победы, 46

В границах территории объекта культурного наследия регионального значения «Склад казенный винный», 1890–1903 г.:

разрешается:

реставрация, консервация, ремонт, приспособление объекта культурного наследия для современного использования;

ведение хозяйственной деятельности, не противоречащей требованиям обеспечения сохранности объекта культурного наследия и позволяющей обеспечить функционирование объекта культурного наследия в современных условиях;

запрещается:

строительство объектов капитального строительства и увеличение объемно-пространственных характеристик существующих на территории памятника объектов капитального строительства;

проведение земляных, строительных, мелиоративных, хозяйственных и иных работ, за исключением работ по сохранению объекта культурного наследия или его отдельных элементов, сохранению историко-градостроительной или природной среды объекта культурного наследия; прокладка инженерных коммуникаций надземным и наземным способом.