

КОМИТЕТ ПО ОХРАНЕ ОБЪЕКТОВ КУЛЬТУРНОГО НАСЛЕДИЯ ПСКОВСКОЙ ОБЛАСТИ

ПРИКАЗ

от 27.10.2013 № 687
г. ПСКОВ

Об утверждении границ территории объекта культурного наследия регионального значения «Дом жилой», XIX в., расположенного по адресу: Псковская область, Опочецкий район, город Опочка, ул. Калинина, 37

На основании Федерального закона от 25.06.2002 № 73-ФЗ «Об объектах культурного наследия (памятниках истории и культуры) народов Российской Федерации», Закона Псковской области от 10.05.1999 № 37-ОЗ «О государственной охране и использовании объектов культурного наследия (памятников истории и культуры) на территории Псковской области», в соответствии с пунктом 3.16 Положения о Комитете по охране объектов культурного наследия Псковской области, утвержденного постановлением Администрации Псковской области от 01.11.2013 № 510, ПРИКАЗЫВАЮ:

1. Утвердить описание и перечень координат характерных (поворотных) точек границ территории объекта культурного наследия регионального значения «Дом жилой», XIX в., расположенного по адресу:

Псковская область, Опочецкий район, город Опочка, ул. Калинина, 37, согласно приложению № 1 к настоящему приказу.

2. Утвердить схему границ территории объекта культурного наследия регионального значения «Дом жилой», XIX в., расположенного по адресу: Псковская область, Опочецкий район, город Опочка, ул. Калинина, 37, согласно приложению № 2 к настоящему приказу.

3. Утвердить режим использования территории объекта культурного наследия регионального значения «Дом жилой», XIX в., расположенного по адресу: Псковская область, Опочецкий район, город Опочка, ул. Калинина, 37, согласно приложению № 3 к настоящему приказу.

4. Отделу учета объектов культурного наследия обеспечить:

1) опубликование (размещение) настоящего приказа в сетевом издании «Нормативные правовые акты Псковской области» (pravo.pskov.ru);

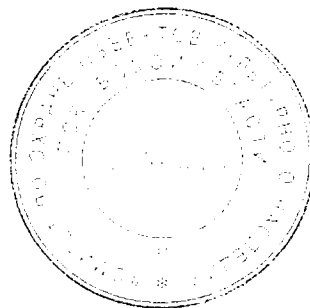
2) направление сведений о границах территории объекта культурного наследия, об ограничениях использования объекта недвижимого имущества, находящегося в границах территории объекта культурного наследия, в федеральный орган исполнительной власти, уполномоченный Правительством Российской Федерации на осуществление государственного кадастрового учета, государственной регистрации прав, ведение Единого государственного реестра недвижимости и предоставление сведений, содержащихся в Едином государственном реестре недвижимости.

5. Настоящий приказ вступает в силу со дня его подписания.

6. Контроль за исполнением настоящего приказа возложить на начальника отдела учета объектов культурного наследия Федорову С.В.

Председатель Комитета по охране
объектов культурного наследия
Псковской области

Барканова А.О.



В.А.Нэдик

С.В.Федорова
29-94-44 (доб. 109)

Приложение № 1
к приказу Комитета по охране объектов
культурного наследия Псковской области
от «27» 10 2023 г. № 687

Описание границ

территории объекта культурного наследия регионального значения
«Дом жилой», XIX в., расположенного по адресу: Псковская область,
Опочецкий район, город Опочка, ул. Калинина, 37

Границы территории объекта культурного наследия регионального значения «Дом жилой», XIX в. проходят:

от точки 1 в северо-восточном направлении 10,85 м по северной границе кадастрового участка 60:12:0010235:42 до точки 2 (точки 1, 2);

далее от точки 2 в юго-восточном направлении 11,01 м по территории кадастрового участка 60:12:0010235:42 и далее по территории дома № 39 до точки 3 (точки 2, 3);

далее от точки 3 в юго-западном направлении 10,85 м по территории дома № 39 до точки 4 (точки 3, 4);

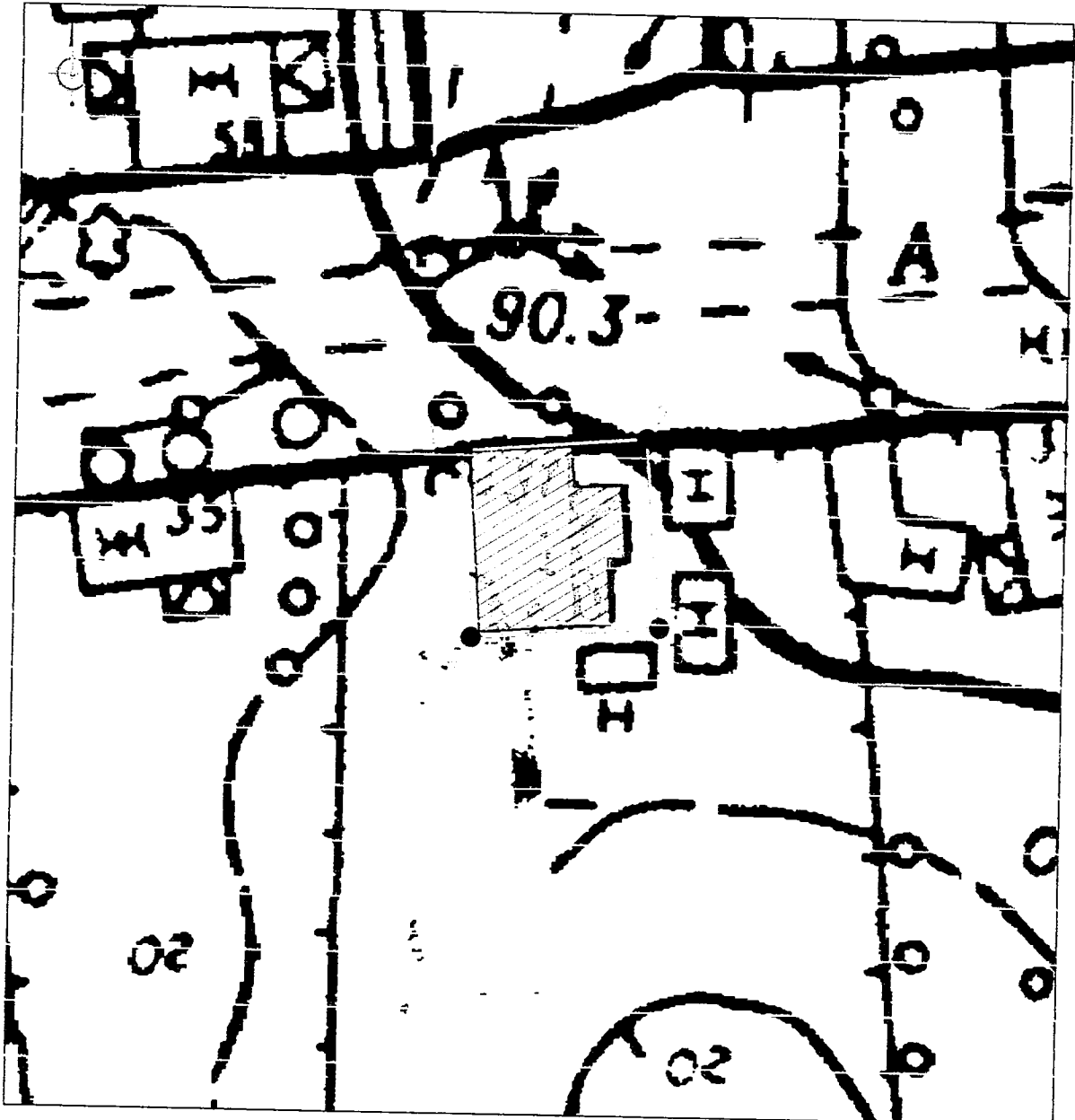
далее от точки 4 в северо-западном направлении 10,82 м по территории дома № 39 и далее по западной границе кадастрового участка 60:12:0010235:42 до исходной точки 1 (точки 4 - 1).

Площадь территории: 118 кв.м.

Перечень координат
характерных (поворотных) точек границ территории объекта культурного
наследия регионального значения «Дом жилой», XIX в., расположенного
по адресу: Псковская область, Опочецкий район, город Опочка,
ул. Калинина, 37



Номер характерной (поворотной) точки	Система координат - МСК-60 Метод определения координат - аналитический, средняя квадратическая погрешность положения характерной (поворотной) точки $M_t = 0,1$ м	
	X	Y
1	377 216,34	1 294 335,63
2	377 217,19	1 294 346,45
3	377 206,21	1 294 347,31
4	377 205,55	1 294 336,48
1	377 216,34	1 294 335,63

Схема границ территории
объекта культурного наследия регионального значения
«Дом жилой», XIX в., расположенного по адресу:
Псковская область, Опочецкий район, город Опочка, ул. Калинина, 37



М 1:1000

УСЛОВНЫЕ ОБОЗНАЧЕНИЯ

-  Границы территории с характерными (поворотными) точками объекта культурного наследия
-  Объект культурного наследия регионального значения «Дом жилой», XIX в.

Приложение № 3
к приказу Комитета по охране объектов
культурного наследия Псковской области
от «24» 10 2023 г. № 687

Режим использования

территории объекта культурного наследия регионального значения
«Дом жилой», XIX в., расположенного по адресу: Псковская область,
Опочецкий район, город Опочка, ул. Калинина, 37

В границах территории объекта культурного наследия регионального значения «Дом жилой», XIX в.:

разрешается:

реставрация, консервация, ремонт, приспособление объекта культурного наследия для современного использования;

ведение хозяйственной деятельности, не противоречащей требованиям обеспечения сохранности объекта культурного наследия и позволяющей обеспечить функционирование объекта культурного наследия в современных условиях;

запрещается:

строительство объектов капитального строительства и увеличение объемно-пространственных характеристик существующих на территории памятника объектов капитального строительства;

проведение земляных, строительных, мелиоративных, хозяйственных и иных работ, за исключением работ по сохранению объекта культурного наследия или его отдельных элементов, сохранению историко-градостроительной или природной среды объекта культурного наследия;

прокладка инженерных коммуникаций надземным и наземным способом.