



# ПРАВИТЕЛЬСТВО РОСТОВСКОЙ ОБЛАСТИ

## РАСПОРЯЖЕНИЕ

от 02.11.2016 № 559

г. Ростов-на-Дону

**О разработке проекта планировки  
и проекта межевания территории размещения  
автомобильной дороги общего пользования регионального  
значения г. Ростов-на-Дону (от магистрали «Дон») – г. Ставрополь  
(до границы Ставропольского края) на участке км 26+600 – км 27+400  
в Кагальницком районе**

Во исполнение статьи 45 Градостроительного кодекса Российской Федерации, в соответствии с государственной программой Ростовской области «Развитие транспортной системы», утвержденной постановлением Правительства Ростовской области от 25.09.2013 № 590, в целях обеспечения реконструкции автомобильной дороги общего пользования регионального значения г. Ростов-на-Дону (от магистрали «Дон») – г. Ставрополь (до границы Ставропольского края) на участке км 26+600 – км 27+400 в Кагальницком районе:

1. Разработать проект планировки и проект межевания территории размещения автомобильной дороги общего пользования регионального значения г. Ростов-на-Дону (от магистрали «Дон») – г. Ставрополь (до границы Ставропольского края) на участке км 26+600 – км 27+400 в Кагальницком районе согласно приложению.

2. Министерству транспорта Ростовской области (Кушнарев В.В.) в установленном порядке обеспечить подготовку проекта планировки и проекта межевания территории размещения автомобильной дороги общего пользования регионального значения г. Ростов-на-Дону (от магистрали «Дон») – г. Ставрополь (до границы Ставропольского края) на участке км 26+600 – км 27+400 в Кагальницком районе в срок до 31 декабря 2016 г.

3. Министерству строительства, архитектуры и территориального развития Ростовской области (Безуглов Н.В.) в установленном порядке:

3.1. Провести проверку и согласование подготовленных проекта планировки и проекта межевания территории размещения автомобильной дороги общего пользования регионального значения г. Ростов-на-Дону

(от магистрали «Дон») – г. Ставрополь (до границы Ставропольского края) на участке км 26+600 – км 27+400 в Кагальницком районе.

3.2. Подготовить проект планировки и проект межевания территории размещения автомобильной дороги общего пользования регионального значения г. Ростов-на-Дону (от магистрали «Дон») – г. Ставрополь (до границы Ставропольского края) на участке км 26+600 – км 27+400 в Кагальницком районе к утверждению.

4. Настоящее распоряжение вступает в силу со дня его официального опубликования.

5. Контроль за исполнением настоящего распоряжения возложить на министра транспорта Ростовской области Кушнарева В.В., министра строительства, архитектуры и территориального развития Ростовской области Безуглова Н.В. в пределах предоставленных полномочий по курируемым направлениям.

Первый заместитель  
Губернатора Ростовской области

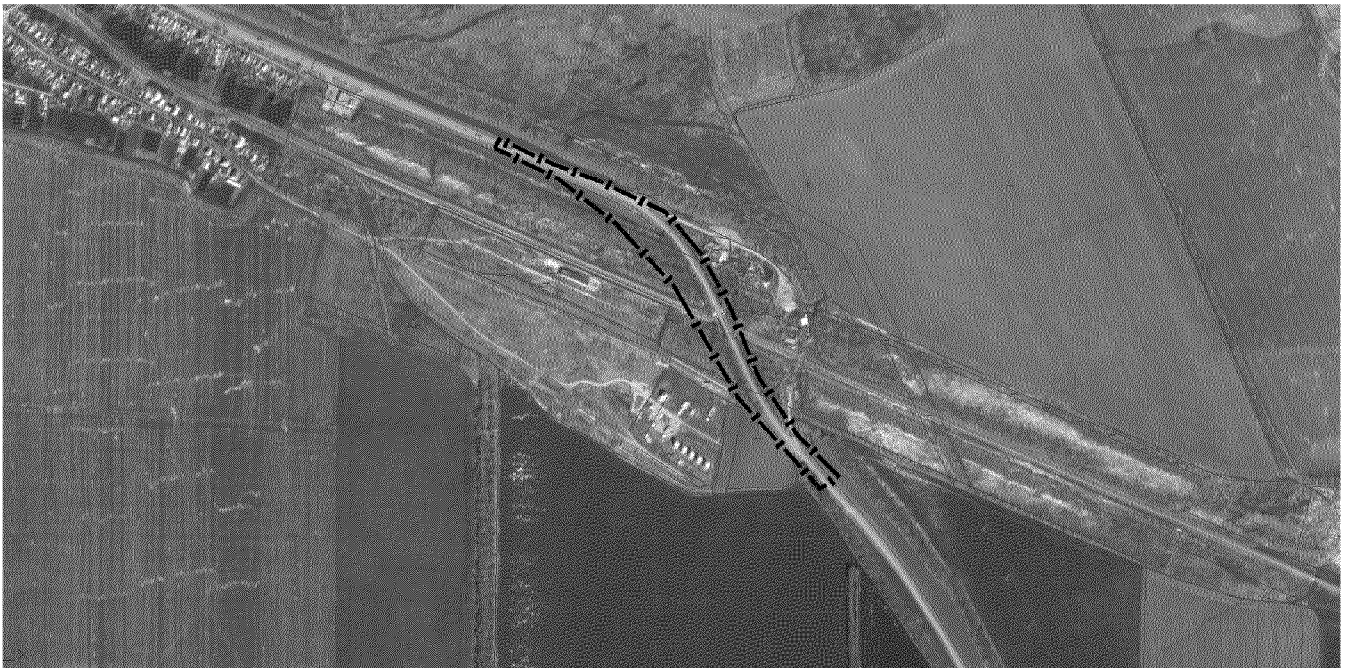


И.А. Гуськов

Распоряжение вносит  
министерство строительства,  
архитектуры и территориального  
развития Ростовской области

## ГРАНИЦЫ

разработки проекта планировки и проекта межевания  
территории размещения автомобильной дороги общего пользования  
регионального значения г. Ростов-на-Дону (от магистрали «Дон») –  
г. Ставрополь (до границы Ставропольского края) на участке  
км 26+600 – км 27+400 в Кагальницком районе



Условные обозначения:



– граница разработки проекта планировки и проекта межевания.

Заместитель начальника  
управления документационного  
обеспечения – начальник отдела  
нормативных документов и архивной  
работы Правительства Ростовской области

В.В. Сечков