



# ПРАВИТЕЛЬСТВО РОСТОВСКОЙ ОБЛАСТИ

## ПОСТАНОВЛЕНИЕ

от 21.12.2016 № 857

г. Ростов-на-Дону

**Об утверждении основной части  
проекта планировки и проекта межевания территории  
размещения мостового перехода на км 15 + 740 подъезда  
общего пользования межмуниципального значения от автомобильной  
дороги «ст. Казанская – ст. Шумилинская – х. Раскольный  
(до границы Волгоградской области)» к х. Быковский  
в Верхнедонском районе**

Во исполнение статьи 45 Градостроительного кодекса Российской Федерации, на основании распоряжения Правительства Ростовской области от 02.11.2016 № 562 «О разработке проекта планировки и проекта межевания территории размещения мостового перехода на км 15 + 740 подъезда общего пользования межмуниципального значения от автомобильной дороги «ст. Казанская – ст. Шумилинская – х. Раскольный (до границы Волгоградской области)» к х. Быковский в Верхнедонском районе Правительство Ростовской области **п о с т а н о в л я е т :**

1. Утвердить основную часть проекта планировки территории размещения мостового перехода на км 15 + 740 подъезда общего пользования межмуниципального значения от автомобильной дороги «ст. Казанская – ст. Шумилинская – х. Раскольный (до границы Волгоградской области)» к х. Быковский в Верхнедонском районе в следующем составе:

1.1. Схема размещения мостового перехода на км 15 + 740 подъезда общего пользования межмуниципального значения от автомобильной дороги «ст. Казанская – ст. Шумилинская – х. Раскольный (до границы Волгоградской области)» к х. Быковский в Верхнедонском районе согласно приложению № 1.

1.2. Схема зоны планируемого размещения мостового перехода на км 15 + 740 подъезда общего пользования межмуниципального значения от автомобильной дороги «ст. Казанская – ст. Шумилинская – х. Раскольный (до границы Волгоградской области)» к х. Быковский в Верхнедонском районе согласно приложению № 2.

1.3. Положения о размещении мостового перехода на км 15 + 740 подъезда общего пользования межмуниципального значения от автомобильной дороги «ст. Казанская – ст. Шумилинская – х. Раскольный (до границы Волгоградской области)» к х. Быковский в Верхнедонском районе согласно приложению № 3.

2. Утвердить проект межевания территории размещения мостового перехода на км 15 + 740 подъезда общего пользования межмуниципального значения от автомобильной дороги «ст. Казанская – ст. Шумилинская – х. Раскольный (до границы Волгоградской области)» к х. Быковский в Верхнедонском районе в следующем составе:

2.1. Чертеж межевания территории мостового перехода на км 15 + 740 подъезда общего пользования межмуниципального значения от автомобильной дороги «ст. Казанская – ст. Шумилинская – х. Раскольный (до границы Волгоградской области)» к х. Быковский в Верхнедонском районе согласно приложению № 4.

2.2. Пояснительная записка к проекту межевания территории мостового перехода на км 15+740 подъезда общего пользования межмуниципального значения от автомобильной дороги «ст. Казанская – ст. Шумилинская – х. Раскольный (до границы Волгоградской области)» к х. Быковский в Верхнедонском районе согласно приложению № 5.

3. Настоящее постановление вступает в силу со дня его официального опубликования.

4. Контроль за выполнением настоящего постановления возложить на министра строительства, архитектуры и территориального развития Ростовской области Безуглова Н.В.

Губернатор  
Ростовской области

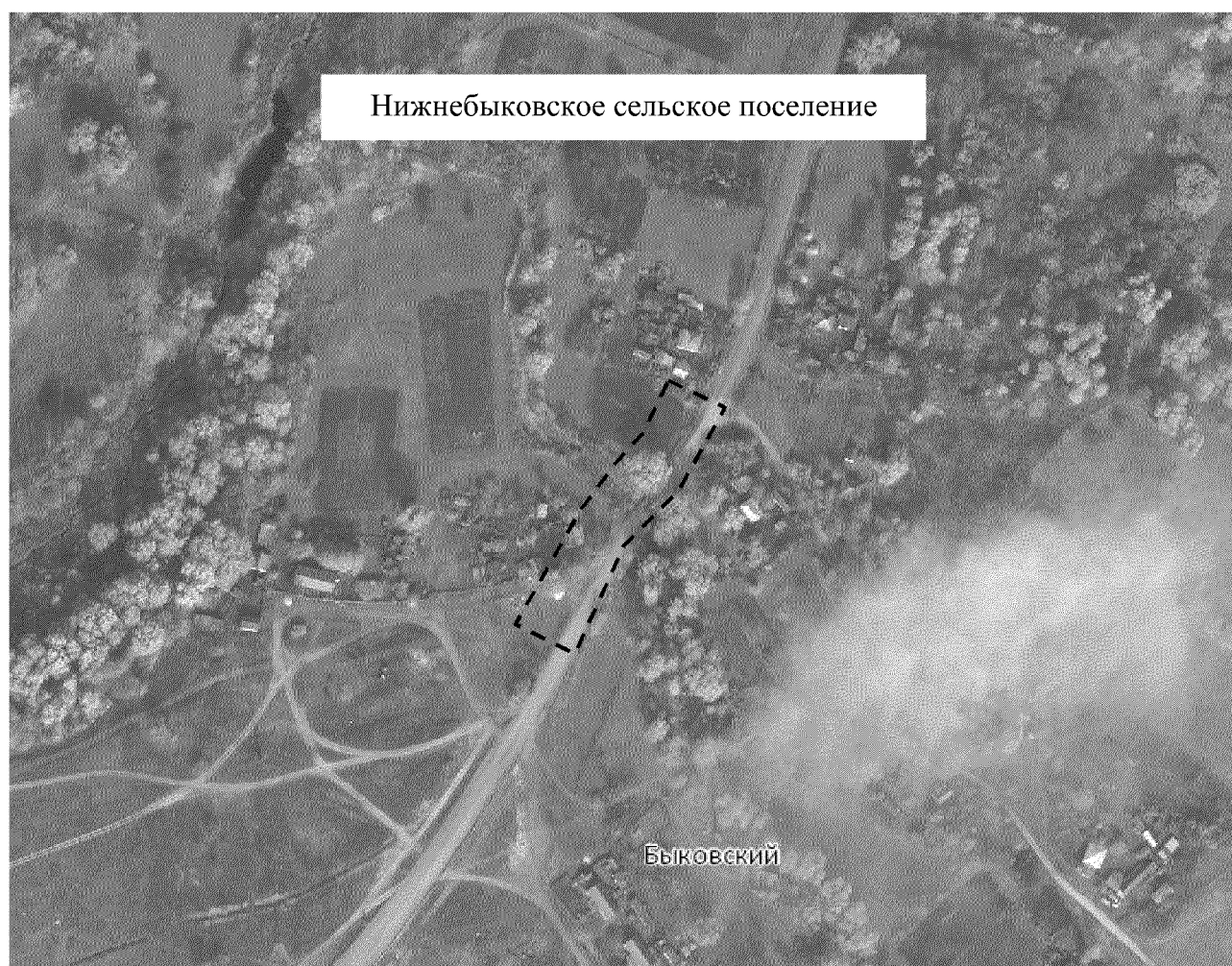


В.Ю. Голубев

Постановление вносит  
министерство строительства,  
архитектуры и территориального  
развития Ростовской области

СХЕМА

размещения мостового перехода на км 15+740 подъезда общего пользования  
межмуниципального значения от автомобильной дороги «ст. Казанская –  
ст. Шумилинская – х. Раскольный (до границы Волгоградской области)»  
к х. Быковский в Верхнедонском районе



Условные обозначения:



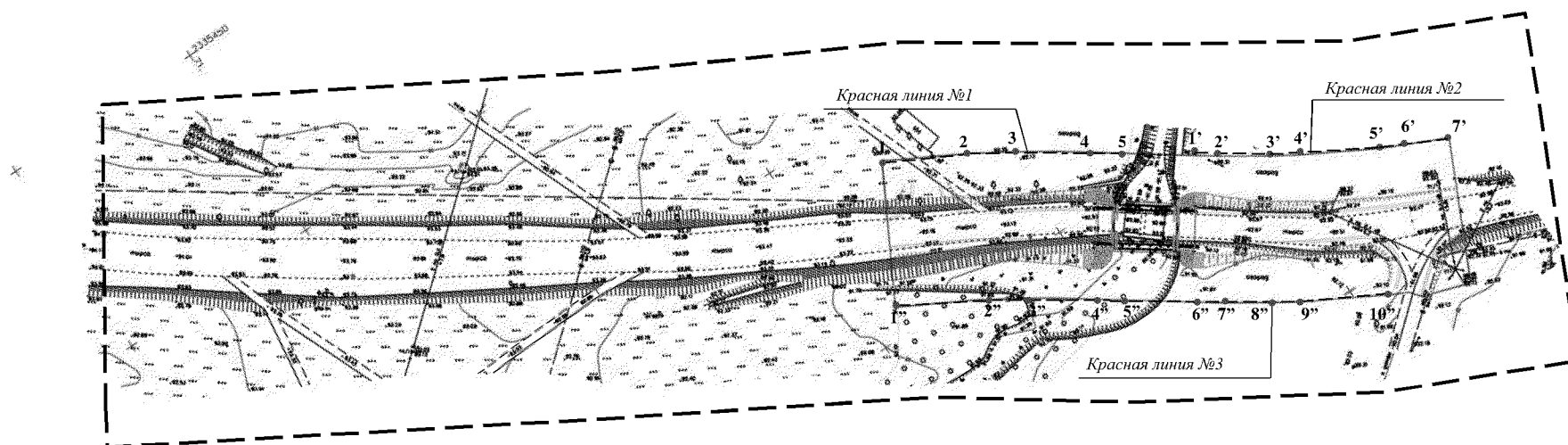
– граница разработки проекта планировки территории.

Начальник управления  
документационного обеспечения  
Правительства Ростовской области

Т.А. Родионченко

СХЕМА

зоны планируемого размещения мостового перехода на км 15 + 740 подъезда общего пользования межмуниципального значения от автомобильной дороги «ст. Казанская – ст. Шумилинская – х. Раскольный (до границы Волгоградской области)» к х. Быковский в Верхнедонском районе



Условные обозначения:

- |     |   |   |   |
|-----|---|---|---|
| --- | — | — | — |
| --- | — | — | — |
| --- | — | — | — |
| 1   | — | — | — |
| 2'' | — | — | — |
| 4'' | — | — | — |
- граница разработки проекта планировки;
  - граница зоны планируемого размещения линейного объекта;
  - красная линия – граница территории для размещения линейного объекта;
  - 1 — поворотная точка планируемой красной линии № 1;
  - 2'' — поворотная точка планируемой красной линии № 2;
  - 4'' — поворотная точка планируемой красной линии № 3.

Начальник управления  
документационного обеспечения  
Правительства Ростовской области

Т.А. Родионченко

## ПОЛОЖЕНИЯ

о размещении мостового перехода на км 15+740 подъезда общего пользования межмуниципального значения от автомобильной дороги «ст. Казанская – ст. Шумилинская – х. Раскольный (до границы Волгоградской области)» к х. Быковский в Верхнедонском районе

### 1. Общие положения

Целью разработки документации по планировке территории является реконструкция мостового перехода на км 15+740 подъезда общего пользования межмуниципального значения от автомобильной дороги «ст. Казанская – ст. Шумилинская – х. Раскольный (до границы Волгоградской области)» к х. Быковский в Верхнедонском районе.

Основными задачами проекта планировки являются:

установление границ зоны планируемого размещения линейного объекта – мостового перехода на км 15+740 подъезда общего пользования межмуниципального значения от автомобильной дороги «ст. Казанская – ст. Шумилинская – х. Раскольный (до границы Волгоградской области)» к х. Быковский в Верхнедонском районе;

установление красных линий, обозначающих границы территории размещения линейного объекта – мостового перехода на км 15+740 подъезда общего пользования межмуниципального значения от автомобильной дороги «ст. Казанская – ст. Шумилинская – х. Раскольный (до границы Волгоградской области)» к х. Быковский в Верхнедонском районе.

### 2. Положения о размещении линейных объектов

На основании существующей градостроительной ситуации, информации из государственного кадастра недвижимости, планируемых параметров линейного объекта в проекте планировки определены границы зоны планируемого размещения линейного объекта – мостового перехода на км 15+740 подъезда общего пользования межмуниципального значения от автомобильной дороги «ст. Казанская – ст. Шумилинская – х. Раскольный (до границы Волгоградской области)» к х. Быковский в Верхнедонском районе. Размещение объекта должно осуществляться в границах зоны планируемого размещения.

Каталог координат поворотных точек границ зоны планируемого размещения мостового перехода на км 15+740 подъезда общего пользования

межмуниципального значения от автомобильной дороги «ст. Казанская – ст. Шумилинская – х. Раскольный (до границы Волгоградской области)» к х. Быковский в Верхнедонском районе приведен в таблице № 1.

Таблица № 1

№ точки	X	Y
1	2	3
1	715107,43	2335553,35
2	715123,98	2335562,38
3	715141,96	2335572,11
4	715151,79	2335578,10
5	715159,93	2335583,44
6	715173,37	2335561,62
7	715253,01	2335607,23
8	715240,12	2335632,67
9	715267,66	2335644,10
10	715250,41	2335691,60
11	715217,32	2335682,15
12	715192,44	2335669,97
13	715124,51	2335602,47
14	715107,32	2335593,16
15	715089,87	2335584,30

## 2.1 Планировочные и архитектурно-пространственные решения

Техническая категория и основные технические параметры линейного объекта мостового перехода на км 15+740 подъезда общего пользования межмуниципального значения от автомобильной дороги «ст. Казанская – ст. Шумилинская – х. Раскольный (до границы Волгоградской области)» к х. Быковский в Верхнедонском районе приняты в соответствии с заданием министерства транспорта Ростовской области на разработку проектной документации.

Параметры мостового перехода на км 15+740 подъезда общего пользования межмуниципального значения от автомобильной дороги «ст. Казанская – ст. Шумилинская – х. Раскольный (до границы Волгоградской области)» к х. Быковский в Верхнедонском районе приведены в таблице № 2.

Таблица № 2

Показатели	Единица измерения	Значение по нормативам
1	2	3
Категория автомобильной дороги	–	IV

1	2	3
Расчетная скорость	километров / час	80
Число полос движения	штук	2
Ширина полосы движения	метров	3
Тип дорожной одежды	–	капитальный
Вид покрытия	–	асфальтобетон
Расчетные нагрузки:		
мостовые сооружения	–	АК-14; НК-14
автомобильная дорога	–	АК-11,5; НК-14
Габариты путепроводов	–	Г-8

В проекте планировки на участке мостового перехода на км 15+740 подъезда общего пользования межмуниципального значения от автомобильной дороги «ст. Казанская – ст. Шумилинская – х. Раскольный (до границы Волгоградской области)» к х. Быковский в Верхнедонском районе установлены красные линии. Красные линии установлены по границе зоны планируемого размещения линейного объекта. В начале и конце проектируемого участка мостового перехода, а также в месте примыкания автомобильной дороги IV категории красные линии имеют разрывы.

Каталог координат поворотных точек красных линий приведен в таблице № 3.

Таблица № 3

№ точки	X	Y
1	2	3
Красная линия № 1		
1	715123,98	2335562,38
2	715141,96	2335572,11
3	715151,79	2335578,10
4	715159,93	2335583,44
5	715164,96	2335586,92
Красная линия № 2		
1'	715187,49	2335602,83
2'	715192,70	2335606,50
3'	715202,39	2335612,87
4'	715208,49	2335616,58
5'	715225,15	2335625,72
6'	715229,45	2335627,71
7'	715240,12	2335632,67
Красная линия № 3		
1"	715107,32	2335593,16
2"	715124,51	2335602,47
3"	715133,07	2335607,68
4"	715140,37	2335612,47

1	2	3
5"	715144,89	2335615,6
6"	715167,35	2335631,46
7"	715173,02	2335635,45
8"	715183,67	2335642,44
9"	715190,95	2335646,89
10"	715207,77	2335656,11

Начальник управления  
документационного обеспечения  
Правительства Ростовской области

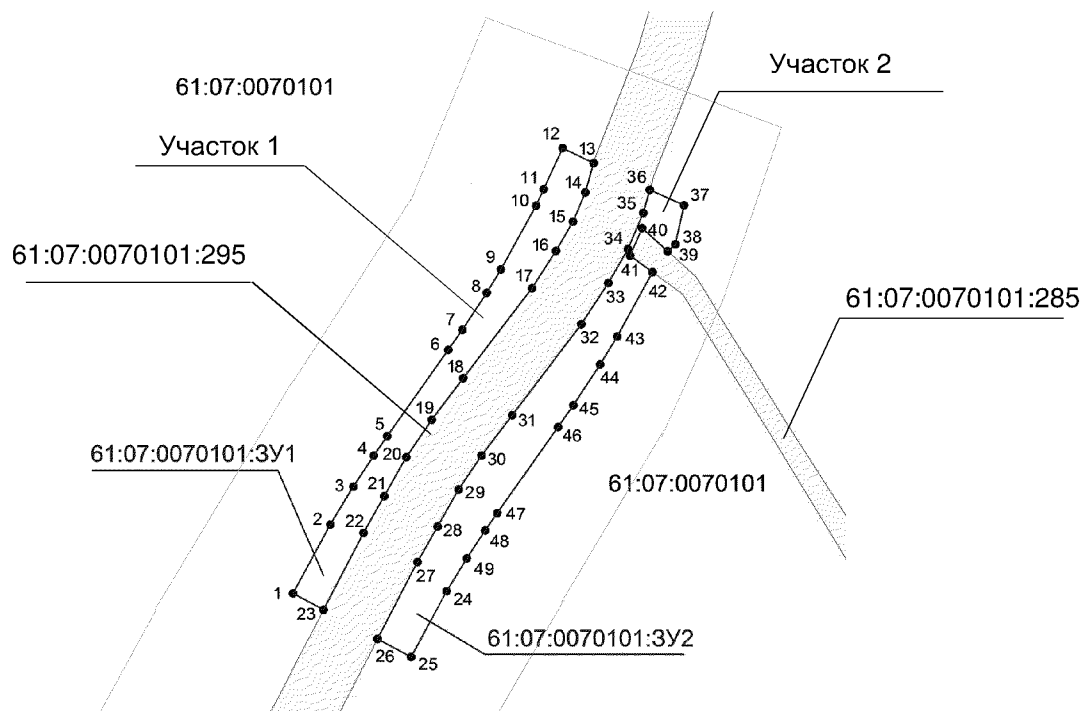


Т.А. Родионченко



ЧЕРТЕЖ

межевания территории размещения мостового перехода на км 15 + 740 подъезда общего пользования межмуниципального значения от автомобильной дороги «ст. Казанская – ст. Шумилинская – х. Раскольный (до границы Волгоградской области)» к х. Быковский в Верхнедонском районе



Условные обозначения:

- граница разработки проекта межевания;
- граница и номер существующего земельного участка;
- граница полосы постоянного отвода линейного объекта;
- поворотная точка границы полосы постоянного отвода линейного объекта;
- поворотная точка образуемого земельного участка;
- номер кадастрового квартала;
- номер образуемого земельного участка из земель, находящихся в государственной собственности.

61:07:0070101:295

● 25

● 4

61:07:0070101

61:07:0070101:3У1

Начальник управления  
документационного обеспечения  
Правительства Ростовской области

Т.А. Родионченко

## ПОЯСНИТЕЛЬНАЯ ЗАПИСКА

к проекту межевания территории размещения мостового перехода на км 15 + 740 подъезда общего пользования межмуниципального значения от автомобильной дороги «ст. Казанская – ст. Шумилинская – х. Раскольный (до границы Волгоградской области)» к х. Быковский в Верхнедонском районе

### 1. Общие положения

Проект межевания территории разработан на основании проекта планировки территории размещения мостового перехода на км 15 + 740 подъезда общего пользования межмуниципального значения от автомобильной дороги «ст. Казанская – ст. Шумилинская – х. Раскольный (до границы Волгоградской области)» к х. Быковский в Верхнедонском районе.

Проект межевания разработан в целях определения границ полосы постоянного отвода мостового перехода на км 15 + 740 подъезда общего пользования межмуниципального значения от автомобильной дороги «ст. Казанская – ст. Шумилинская – х. Раскольный (до границы Волгоградской области)» к х. Быковский в Верхнедонском районе.

Основными задачами проекта межевания являются: определение местоположения границ земельных участков, образуемых из земель, находящихся в государственной собственности; определение местоположения границ земельных участков, образуемых с целью дальнейшего изъятия для государственных нужд Ростовской области.

В проекте межевания в границах зоны планируемого размещения мостового перехода на км 15+740 подъезда общего пользования межмуниципального значения от автомобильной дороги «ст. Казанская – ст. Шумилинская – х. Раскольный (до границы Волгоградской области)» к х. Быковский в Верхнедонском районе, установленной в проекте планировки территории, сформирована полоса отвода общей площадью 2 613 кв. метров, предназначенная для размещения проектируемого объекта. На чертеже межевания полоса постоянного отвода представлена двумя земельными участками, имеющими условные обозначения: «Участок 1», «Участок 2».

Каталог координат поворотных точек границ полосы отвода для размещения приведен в таблице № 1.

№ точки	X	Y
1	2	3
Участок 1		
1	715123,98	2335562,38
2	715141,96	2335572,11
3	715151,79	2335578,10
4	715159,93	2335583,44
5	715164,96	2335586,92
6	715187,49	2335602,83
7	715192,70	2335606,50
8	715202,39	2335612,87
9	715208,49	2335616,58
10	715225,15	2335625,72
11	715229,45	2335627,71
12	715240,12	2335632,67
13	715236,19	2335640,76
14	715228,57	2335638,57
15	715220,97	2335635,37
16	715213,34	2335630,93
17	715203,56	2335624,65
18	715180,12	2335606,78
19	715169,25	2335598,54
20	715159,50	2335591,93
21	715149,27	2335586,14
22	715139,74	2335580,75
23	715119,68	2335570,34
Площадь – 1 170 кв. метров		
Участок 2		
24	715124,51	2335602,47
25	715107,32	2335593,16
26	715112,06	2335584,41
27	715132,12	2335594,82
28	715141,38	2335600,06
29	715151,06	2335605,54
30	715159,92	2335611,54
31	715170,45	2335619,53
32	715194,18	2335637,54
33	715204,94	2335644,56
34	715213,82	2335649,72
35	715223,24	2335653,68
36	715229,27	2335655,41
37	715225,22	2335664,34
38	715215,05	2335662,02

1	2	3
39	715213,23	2335660.08
40	715219,29	2335653.38
41	715212,06	2335650.27
42	715207,77	2335656.11
43	715190,95	2335646.89
44	715183,67	2335642.44
45	715173,02	2335635.45
46	715167,35	2335631.46
47	715144,89	2335615.6
48	715140,37	2335612.47
49	715133,07	2335607.68
Площадь – 1 443 кв. метров		

Полоса постоянного отвода мостового перехода сформирована в границах земельного участка 61:07:0070101:295, находящегося в государственной собственности Ростовской области (разрешенное использование – под автодорогу) и земельного участка 61:07:0070101:285, находящегося в муниципальной собственности (разрешенное использование – земельные участки улиц, проспектов, площадей). Для формирования полосы постоянного отвода проектируемого объекта в границах кадастрового квартала 61:07:0070101 требуется образование земельных участков из земель населенных пунктов, находящихся в государственной собственности.

Каталог координат поворотных точек границ земельных участков, образуемых из земель, находящихся в государственной собственности, приведен в таблице № 2.

Таблица № 2

№ точки	X	Y
1	2	3
Образуемый земельный участок 61:07:0070101:3У1, разрешенное использование – автомобильный транспорт		
1	715123,98	2335562,38
2	715141,96	2335572,11
3	715151,79	2335578,10
4	715159,93	2335583,44
5	715164,96	2335586,92
6	715187,49	2335602,83
7	715192,70	2335606,50
8	715202,39	2335612,87
9	715208,49	2335616,58
10	715225,15	2335625,72
11	715229,45	2335627,71

1	2	3
12	715240,12	2335632,67
13	715236,19	2335640,76
14	715228,57	2335638,57
15	715220,97	2335635,37
16	715213,34	2335630,93
17	715203,56	2335624,65
18	715180,12	2335606,78
19	715169,25	2335598,54
20	715159,50	2335591,93
21	715149,27	2335586,14
22	715139,74	2335580,75
23	715119,68	2335570,34
Площадь – 1 170 кв. метров		
Образуемый земельный участок 61:07:0070101:3У1, разрешенное использование – автомобильный транспорт		
24	715124,51	2335602,47
25	715107,32	2335593,16
26	715112,06	2335584,41
27	715132,12	2335594,82
28	715141,38	2335600,06
29	715151,06	2335605,54
30	715159,92	2335611,54
31	715170,45	2335619,53
32	715194,18	2335637,54
33	715204,94	2335644,56
34	715213,82	2335649,72
35	715223,24	2335653,68
36	715229,27	2335655,41
37	715225,22	2335664,34
38	715215,05	2335662,02
39	715213,23	2335660,08
40	715219,29	2335653,38
41	715212,06	2335650,27
42	715207,77	2335656,11
43	715190,95	2335646,89
44	715183,67	2335642,44
45	715173,02	2335635,45
46	715167,35	2335631,46
47	715144,89	2335615,6
48	715140,37	2335612,47
49	715133,07	2335607,68
Площадь – 1 443 кв. метра		

Общая площадь образуемых земельных участков из земель кадастрового квартала 61:07:0070101, находящихся в государственной собственности, составляет 2 613 кв. метров.

Начальник управления  
документационного обеспечения  
Правительства Ростовской области



Т.А. Родионченко