



ОБЛАСТНОЙ ЗАКОН

О ВНЕСЕНИИ ИЗМЕНЕНИЙ В ОБЛАСТНОЙ ЗАКОН «ОБ УСТАНОВЛЕНИИ ГРАНИЦ И НАДЕЛЕНИИ СООТВЕТСТВУЮЩИМ СТАТУСОМ МУНИЦИПАЛЬНОГО ОБРАЗОВАНИЯ «МЯСНИКОВСКИЙ РАЙОН» И МУНИЦИПАЛЬНЫХ ОБРАЗОВАНИЙ В ЕГО СОСТАВЕ»

Принят
Законодательным Собранием

21 февраля 2017 года

Статья 1

Внести в Областной закон от 22 октября 2004 года № 182-ЗС «Об установлении границ и наделении соответствующим статусом муниципального образования «Мясниковский район» и муниципальных образований в его составе» следующие изменения:

- 1) в части 1 статьи 1 слова «в соответствии с картографическим описанием» исключить;
- 2) в статье 2 слова «в соответствии с картографическим описанием» исключить;
- 3) приложение 1 изложить в редакции согласно приложению 1 к настоящему Областному закону;
- 4) приложение 2 изложить в следующей редакции:

«Приложение 2

к Областному закону «Об установлении границ и наделении соответствующим статусом муниципального образования «Мясниковский район» и муниципальных образований в его составе»

КАТАЛОГ КООРДИНАТ ОСНОВНЫХ ПОВОРОТНЫХ ТОЧЕК ГРАНИЦЫ МУНИЦИПАЛЬНОГО ОБРАЗОВАНИЯ «МЯСНИКОВСКИЙ РАЙОН»

| № п/п | № точки | X (м) | Y (м) | Описание отрезка границы |
|-------|---------|-----------|------------|----------------------------------------------------------------------------------------|
| 1 | 2 | 3 | 4 | 5 |
| 1. | 059 | 453417,49 | 1403199,10 | по прямой в восточно-северо-восточном направлении вдоль полевой дороги, оставляя ее на |

| 1 | 2 | 3 | 4 | 5 |
|-----|-------------|-----------|------------|-------------------------------------------------------------------------------------------------------------------------------------------------------------------------------------------------------------------------------------------------------------------------------------------|
| | | | | территории Родионово-Несветайского района |
| 2. | 059-060.001 | 454430,64 | 1404922,94 | по прямой в юго-юго-восточном направлении вдоль лесополосы, оставляя ее на территории Мясниковского района |
| 3. | 059-060.002 | 451813,06 | 1406452,06 | в общем восточно-северо-восточном направлении вдоль границы садовых участков, оставляя их на территории Родионово-Несветайского района, пересекая автодорогу с покрытием, далее вдоль лесополосы, оставляя ее на территории Родионово-Несветайского района, пересекая реку Тузлов и балку |
| 4. | 059-060.003 | 457415,04 | 1415922,82 | по прямой в юго-юго-восточном направлении вдоль лесополосы, оставляя ее на территории Мясниковского района, пересекая балку Турченкова |
| 5. | 059-060.004 | 454841,17 | 1417438,42 | по прямой в западно-юго-западном направлении по полевой дороге вдоль лесополосы, оставляя ее на территории Родионово-Несветайского района |
| 6. | 059-060.005 | 453818,92 | 1415717,44 | по прямой в юго-юго-восточном направлении вдоль лесополосы, оставляя ее на территории Мясниковского района, далее по прямой |
| 7. | 059-060.006 | 448629,55 | 1418759,01 | в общем восточном направлении по руслу реки Тузлов |
| 8. | 059-060.007 | 448758,21 | 1419837,74 | в общем юго-восточном направлении, пересекая пруд и ручей |
| 9. | 059-060.008 | 448032,52 | 1420667,99 | по прямой в северо-восточном направлении, пересекая грунтовую дорогу и ручей |
| 10. | 059-060.009 | 449081,80 | 1422019,32 | в общем восточном направлении по руслу реки Тузлов |
| 11. | 060 | 447950,16 | 1430738,30 | в общем южном направлении, пересекая грунтовую дорогу, далее вдоль лесополосы, оставляя ее на территории Мясниковского района |

| 1 | 2 | 3 | 4 | 5 |
|-----|-------------|-----------|------------|------------------------------------------------------------------------------------------------------------------------------------------------------------------------------------------------------------------------------------------------------------------------|
| 12. | 060-091.001 | 445218,60 | 1430451,89 | по прямой в восточном направлении вдоль лесополосы, оставляя ее на территории Аксайского района, пересекая автодорогу с покрытием, далее по прямой, пересекая балку |
| 13. | 060-091.002 | 445289,79 | 1432211,77 | по прямой в южном направлении вдоль лесополосы, оставляя ее на территории Мясниковского района, пересекая грунтовую дорогу, далее по прямой, пересекая грунтовую дорогу и балку |
| 14. | 060-091.003 | 441408,00 | 1432318,00 | в общем юго-юго-западном направлении по руслу ручья |
| 15. | 091 | 437196,89 | 1429876,11 | в общем западном направлении по полевой дороге, далее вдоль лесополосы, оставляя ее на территории Мясниковского района |
| 16. | 090-091.046 | 437150,78 | 1427751,95 | по прямой в южном направлении, далее вдоль садовых участков, оставляя их на территории муниципального образования «Город Ростов-на-Дону» |
| 17. | 090-091.045 | 434183,03 | 1427824,80 | в общем южном направлении по полевой дороге между лесополосой, оставляя ее на территории Мясниковского района, и садовыми участками, оставляя их на территории муниципального образования «Город Ростов-на-Дону» |
| 18. | 090-091.044 | 433037,09 | 1427815,79 | в общем южном направлении вдоль автодороги с покрытием, оставляя ее на территории муниципального образования «Город Ростов-на-Дону», далее по плотине, далее вдоль автодороги с покрытием, оставляя ее на территории муниципального образования «Город Ростов-на-Дону» |
| 19. | 090-091.043 | 432700,02 | 1427834,85 | по прямой в южном направлении вдоль лесополосы, оставляя ее на территории муниципального образования «Город Ростов-на-Дону» |

| 1 | 2 | 3 | 4 | 5 |
|-----|-------------|-----------|------------|--------------------------------------------------------------------------------------------------------------------------------------------------------------------------------------------------------------------|
| 20. | 090-091.042 | 431484,05 | 1427842,04 | в общем южном направлении, огибая территорию МТФ, оставляя ее на территории муниципального образования «Город Ростов-на-Дону», далее по плотине |
| 21. | 090-091.041 | 431220,16 | 1427815,12 | по прямой в западном направлении |
| 22. | 090-091.040 | 431215,57 | 1427691,80 | в общем северо-северо-западном направлении |
| 23. | 090-091.039 | 431744,86 | 1427462,85 | по прямой в западном направлении |
| 24. | 090-091.038 | 431740,86 | 1427322,36 | по прямой в южном направлении |
| 25. | 090-091.037 | 431344,01 | 1427365,60 | в общем западном направлении между садовыми участками, оставляя их на территории муниципального образования «Город Ростов-на-Дону», и лесополосой, оставляя ее на территории Мясниковского района |
| 26. | 090-091.036 | 431299,32 | 1426528,60 | по прямой в юго-юго-восточном направлении вдоль лесополосы, оставляя ее на территории Мясниковского района |
| 27. | 090-091.035 | 430388,43 | 1426950,35 | по прямой в западно-юго-западном направлении по полосе отвода автодороги с покрытием, оставляя ее на территории Мясниковского района |
| 28. | 090-091.034 | 430180,20 | 1426062,74 | по прямой в южном направлении вдоль западной границы садовых участков, оставляя их на территории муниципального образования «Город Ростов-на-Дону» |
| 29. | 090-091.033 | 429822,39 | 1426125,07 | в общем восточно-северо-восточном направлении между садовыми участками, оставляя их на территории муниципального образования «Город Ростов-на-Дону», и лесополосой, оставляя ее на территории Мясниковского района |
| 30. | 090-091.032 | 429936,77 | 1426359,26 | по прямой в юго-юго-восточном направлении вдоль границы садовых участков, оставляя их на территории муниципального об- |

| 1 | 2 | 3 | 4 | 5 |
|-----|-------------|-----------|------------|---------------------------------------------------------------------------------------------------------------------------------------------------------------|
| | | | | разования «Город Ростов-на-Дону» |
| 31. | 090-091.031 | 429687,92 | 1426428,94 | по прямой в западно-юго-западном направлении вдоль границы садовых участков, оставляя их на территории муниципального образования «Город Ростов-на-Дону» |
| 32. | 090-091.030 | 428907,41 | 1425091,99 | по прямой в северо-северо-западном направлении вдоль границы садовых участков, оставляя их на территории муниципального образования «Город Ростов-на-Дону» |
| 33. | 090-091.029 | 429118,85 | 1424993,08 | в общем юго-западном направлении вдоль границы садовых участков, оставляя их на территории муниципального образования «Город Ростов-на-Дону», пересекая балку |
| 34. | 090-091.028 | 428623,54 | 1424516,07 | в общем западно-юго-западном направлении вдоль границы садовых участков, оставляя их на территории муниципального образования «Город Ростов-на-Дону» |
| 35. | 090-091.027 | 428526,99 | 1424215,96 | по прямой в юго-юго-восточном направлении |
| 36. | 090-091.026 | 428440,46 | 1424249,35 | в общем юго-западном направлении вдоль ограждения, оставляя его на территории муниципального образования «Город Ростов-на-Дону», далее по прямой |
| 37. | 090-091.025 | 428100,19 | 1423749,35 | по прямой в юго-юго-восточном направлении вдоль лесополосы, оставляя ее на территории Мясниковского района |
| 38. | 090-091.024 | 427167,39 | 1424166,44 | в общем юго-юго-восточном направлении вдоль границы садовых участков, оставляя их на территории Мясниковского района |
| 39. | 090-091.023 | 426968,85 | 1424231,68 | в общем юго-юго-восточном направлении вдоль границы садовых участков, оставляя их на |

| 1 | 2 | 3 | 4 | 5 |
|-----|-------------|-----------|------------|-------------------------------------------------------------------------------------------------------------------------------------------------------------------------|
| | | | | территории Мясниковского района, пересекая автодорогу с покрытием |
| 40. | 090-091.022 | 426777,59 | 1424299,92 | в общем юго-западном направлении вдоль границы садовых участков, оставляя их на территории муниципального образования «Город Ростов-на-Дону» |
| 41. | 090-091.021 | 426546,20 | 1424094,68 | в общем юго-западном направлении вдоль автодороги с усовершенствованным покрытием, оставляя ее на территории муниципального образования «Город Ростов-на-Дону» |
| 42. | 090-091.020 | 425839,12 | 1423540,21 | по прямой в западном направлении вдоль автодороги с покрытием, оставляя ее на территории муниципального образования «Город Ростов-на-Дону» |
| 43. | 090-091.019 | 425810,67 | 1421915,42 | по прямой в западном направлении |
| 44. | 090-091.018 | 425782,34 | 1420733,97 | в общем западном направлении |
| 45. | 090-091.017 | 425782,47 | 1420606,15 | в общем западном направлении, пересекая полевую дорогу |
| 46. | 090-091.016 | 425868,81 | 1420086,31 | в общем западно-северо-западном направлении |
| 47. | 090-091.015 | 425933,11 | 1419791,09 | по прямой в северном направлении |
| 48. | 090-091.014 | 426034,52 | 1419780,01 | в общем западно-юго-западном направлении по балке Чалтырьская, пересекая две грунтовые дороги |
| 49. | 090-091.013 | 425497,28 | 1418963,43 | в общем южном направлении вдоль автодороги с покрытием, оставляя ее на территории Мясниковского района |
| 50. | 090-091.012 | 425327,87 | 1418944,85 | по прямой в юго-восточном направлении вдоль линии электропередачи, оставляя ее на территории муниципального образования «Город Ростов-на-Дону», пересекая лесной массив |
| 51. | 090-091.011 | 425187,27 | 1419079,83 | по прямой в западно-юго-западном направлении вдоль железной |

| 1 | 2 | 3 | 4 | 5 |
|-----|-------------|-----------|------------|-----------------------------------------------------------------------------------------------------------------------------------------|
| | | | | дороги, оставляя ее на территории муниципального образования «Город Ростов-на-Дону» |
| 52. | 090-091.010 | 424896,55 | 1418258,33 | по прямой в южном направлении, пересекая железную дорогу, далее в общем юго-юго-западном направлении по руслу ручья в балке Чалтырьская |
| 53. | 090-091.009 | 423914,29 | 1417907,82 | в общем юго-юго-западном направлении, пересекая железную дорогу |
| 54. | 090-091.008 | 423663,46 | 1417845,26 | в общем юго-западном направлении по руслу ручья, пересекая автомобильный мост |
| 55. | 090-091.007 | 423126,30 | 1417410,51 | в общем западно-северо-западном направлении по руслу реки Мертвый Донец |
| 56. | 090-091.006 | 423648,94 | 1416067,01 | по прямой в южном направлении |
| 57. | 090-091.005 | 423432,20 | 1416036,80 | по прямой в юго-западном направлении по дамбе вдоль канала, оставляя его на территории Мясниковского района |
| 58. | 090-091.004 | 421785,73 | 1414939,41 | в общем западно-северо-западном направлении по дамбе |
| 59. | 090-091.003 | 422063,32 | 1413756,14 | по прямой в юго-юго-западном направлении, пересекая два ерика |
| 60. | 090-091.002 | 419948,20 | 1412731,11 | в общем северо-западном направлении по руслу ерика Лагутник |
| 61. | 090-091.001 | 422864,35 | 1408783,89 | в общем западном направлении по руслу ерика Лагутник |
| 62. | 090 | 422864,28 | 1408465,68 | в общем западно-юго-западном направлении по руслу ерика Лагутник |
| 63. | 090-070.001 | 422558,10 | 1406813,41 | в общем западно-северо-западном направлении по руслу ерика Лагутник |
| 64. | 090-070.002 | 423457,66 | 1404453,72 | в общем западном направлении, пересекая ерик |
| 65. | 070 | 423447,80 | 1402818,26 | в общем северо-северо-восточном направлении по руслу ерика Платов |

| 1 | 2 | 3 | 4 | 5 |
|-----|-------------|-----------|------------|----------------------------------------------------------------------------------------------------------------------------------------------------------------------------------------------------------------------------------------------------------------------------------------------------------------------------------------------------|
| 66. | 059-070.013 | 425754,20 | 1403700,74 | в общем северо-восточном направлении |
| 67. | 059-070.012 | 426350,00 | 1404409,75 | по прямой в северо-северо-западном направлении |
| 68. | 059-070.011 | 426542,87 | 1404318,12 | в общем западном направлении по руслу реки Мертвый Донец |
| 69. | 059-070.010 | 426681,18 | 1400539,51 | по прямой в северо-северо-западном направлении, пересекая железную дорогу, далее в общем северо-северо-восточном направлении, оставляя кварталы садовых участков на территории Неклиновского района |
| 70. | 059-070.009 | 427642,50 | 1400912,50 | в общем восточно-юго-восточном направлении вдоль кварталов садовых участков, оставляя их на территории Неклиновского района |
| 71. | 059-070.008 | 427561,10 | 1401151,40 | в общем северном направлении вдоль лесополосы, оставляя ее на территории Мясниковского района, пересекая автодорогу с покрытием, далее пересекая реку Донской Чулек и автодорогу с покрытием, далее вдоль садовых участков, оставляя их на территории Мясниковского района, далее вдоль лесополосы, оставляя ее на территории Неклиновского района |
| 72. | 059-070.007 | 432792,91 | 1401099,13 | по прямой в западном направлении вдоль лесополосы, оставляя ее на территории Неклиновского района, пересекая автодорогу с покрытием и балку Белая Криница, далее по прямой, пересекая полевые дороги |
| 73. | 059-070.006 | 432713,37 | 1394093,74 | в общем северном направлении вдоль лесополосы, оставляя ее на территории Неклиновского района, пересекая лесополосу и балку Лоханова |
| 74. | 059-070.005 | 438208,80 | 1394033,87 | по прямой в северном направлении по полевой дороге вдоль лесополосы, оставляя ее на территории Неклиновского района |

| 1 | 2 | 3 | 4 | 5 |
|-----|-------------|-----------|------------|-------------------------------------------------------------------------------------------------------------------------------------------------------------------|
| 75. | 059-070.004 | 440792,34 | 1394001,45 | в общем северном направлении вдоль лесополосы, оставляя ее на территории Неклиновского района, пересекая балку, далее по прямой, пересекая автодорогу с покрытием |
| 76. | 059-070.003 | 444812,86 | 1393924,06 | в общем восточно-северо-восточном направлении по руслу реки Сухой Самбек |
| 77. | 059-070.002 | 446055,66 | 1398214,66 | по прямой в северо-северо-западном направлении, далее вдоль лесополосы, оставляя ее на территории Неклиновского района |
| 78. | 059-070.001 | 449368,42 | 1396292,69 | в общем восточно-северо-восточном направлении вдоль лесополосы, оставляя ее на территории Неклиновского района, пересекая балку Ступина |
| 79. | 059 | 453417,49 | 1403199,10 | »; |

5) приложение 3 изложить в редакции согласно приложению 2 к настоящему Областному закону;

б) приложение 4 изложить в следующей редакции:

«Приложение 4

к Областному закону «Об установлении границ и наделении соответствующим статусом муниципального образования «Мясниковский район» и муниципальных образований в его составе»

**КАТАЛОГ КООРДИНАТ ОСНОВНЫХ ПОВОРОТНЫХ ТОЧЕК
ГРАНИЦЫ МУНИЦИПАЛЬНОГО ОБРАЗОВАНИЯ
«БОЛЬШЕСАЛЬСКОЕ СЕЛЬСКОЕ ПОСЕЛЕНИЕ»**

| № п/п | № точки | X (м) | Y (м) | Описание отрезка границы |
|-------|-------------|-----------|------------|-----------------------------------------------------------|
| 1 | 2 | 3 | 4 | 5 |
| 1. | 059-060.006 | 448629,55 | 1418759,01 | в общем восточном направлении по руслу реки Тузлов |
| 2. | 059-060.007 | 448758,21 | 1419837,74 | в общем юго-восточном направлении, пересекая пруд и ручей |

| 1 | 2 | 3 | 4 | 5 |
|-----|-------------|-----------|------------|----------------------------------------------------------------------------------------------------------------------------------------------------------------------------------------------------------------|
| 3. | 059-060.008 | 448032,52 | 1420667,99 | по прямой в северо-восточном направлении, пересекая грунтовую дорогу и ручей |
| 4. | 059-060.009 | 449081,80 | 1422019,32 | в общем восточном направлении по руслу реки Тузлов |
| 5. | 060 | 447950,16 | 1430738,30 | в общем южном направлении, пересекая грунтовую дорогу, далее вдоль лесополосы, оставляя ее на территории Мясниковского района |
| 6. | 060-091.001 | 445218,60 | 1430451,89 | по прямой в восточном направлении вдоль лесополосы, оставляя ее на территории Аксайского района, пересекая автодорогу с покрытием, далее по прямой, пересекая балку |
| 7. | 060-091.002 | 445289,79 | 1432211,77 | по прямой в южном направлении вдоль лесополосы, оставляя ее на территории Мясниковского района, пересекая грунтовую дорогу, далее по прямой, пересекая грунтовую дорогу и балку |
| 8. | 060-091.003 | 441408,00 | 1432318,00 | в общем юго-юго-западном направлении по руслу ручья |
| 9. | 091 | 437196,89 | 1429876,11 | в общем западном направлении по полевой дороге, далее вдоль лесополосы, оставляя ее на территории Мясниковского района |
| 10. | 090-091.046 | 437150,78 | 1427751,95 | в общем западном направлении по полевой дороге вдоль лесополосы, оставляя ее на территории Большесальского сельского поселения, пересекая автодорогу с покрытием |
| 11. | 25.005 | 437040,45 | 1424060,34 | в общем северном направлении вдоль лесополосы, оставляя ее на территории Большесальского сельского поселения, пересекая автодорогу с покрытием и балку, далее по полевой дороге, пересекая балку Волчье Логово |
| 12. | 25.004 | 441922,25 | 1423896,44 | в общем западно-юго-западном направлении, пересекая балку |

| 1 | 2 | 3 | 4 | 5 |
|-----|-------------|-----------|------------|-----------------------------------------------------------------------------------------------------------------------------------------|
| 13. | 25.003 | 441625,48 | 1422996,82 | по прямой в северо-западном направлении, далее вдоль лесополосы, оставляя ее на территории Краснокрымского сельского поселения |
| 14. | 25.002 | 443033,43 | 1421583,56 | в общем юго-западном направлении по руслу ручья |
| 15. | 25.001 | 441067,19 | 1418950,79 | в общем северном направлении вдоль лесополосы, оставляя ее на территории Большесальского сельского поселения, и далее по полевой дороге |
| 16. | 059-060.006 | 448629,55 | 1418759,01 | »; |

7) приложение 5 изложить в редакции согласно приложению 3 к настоящему Областному закону;

8) приложение 6 изложить в следующей редакции:

«Приложение 6

к Областному закону «Об установлении границ и наделении соответствующим статусом муниципального образования «Мясниковский район» и муниципальных образований в его составе»

**КАТАЛОГ КООРДИНАТ ОСНОВНЫХ ПОВОРОТНЫХ ТОЧЕК
ГРАНИЦЫ МУНИЦИПАЛЬНОГО ОБРАЗОВАНИЯ
«КАЛИНИНСКОЕ СЕЛЬСКОЕ ПОСЕЛЕНИЕ»**

| № п/п | № точки | X (м) | Y (м) | Описание отрезка границы |
|-------|---------|-----------|------------|-------------------------------------------------------------------------------------------------------------------------------------------------------------|
| 1 | 2 | 3 | 4 | 5 |
| 1. | 25.036 | 426327,75 | 1412005,63 | в общем восточном направлении по руслу реки Мертвый Донец |
| 2. | 25.037 | 426280,40 | 1412606,54 | в общем восточно-северо-восточном направлении по руслу притока реки Мертвый Донец, пересекая железную дорогу |
| 3. | 25.038 | 427337,15 | 1414448,79 | в общем восточно-юго-восточном направлении, вначале по прямой, пересекая дамбу, далее по полевой дороге, далее вдоль автодороги с покрытием, оставляя ее на |

| 1 | 2 | 3 | 4 | 5 |
|----|-------------|-----------|------------|---------------------------------------------------------------------------------------------------------------------------------------------------------------------------------------------------------------------------------------------------------------------------------------------------------|
| | | | | территории Чалтырского сельского поселения, и далее по прямой, пересекая автодорогу с покрытием |
| 4. | 25.039 | 427120,40 | 1415631,53 | в общем северном направлении вдоль автодороги с покрытием, оставляя ее на территории Чалтырского сельского поселения, далее в общем восточном направлении вдоль автодороги с усовершенствованным покрытием, оставляя ее на территории Чалтырского сельского поселения, пересекая автодорогу с покрытием |
| 5. | 25.040 | 427569,10 | 1418972,62 | в общем восточно-юго-восточном направлении вдоль автодороги с усовершенствованным покрытием, оставляя ее на территории Чалтырского сельского поселения, пересекая автодорогу с покрытием |
| 6. | 25.041 | 427092,78 | 1419941,90 | в общем юго-юго-западном направлении вдоль автодороги с покрытием, оставляя ее на территории Чалтырского сельского поселения, далее пересекая автодорогу с покрытием, далее вдоль автодороги с покрытием, оставляя ее на территории Калининского сельского поселения |
| 7. | 090-091.013 | 425497,28 | 1418963,43 | в общем южном направлении вдоль автодороги с покрытием, оставляя ее на территории Мясниковского района |
| 8. | 090-091.012 | 425327,87 | 1418944,85 | по прямой в юго-восточном направлении вдоль линии электропередачи, оставляя ее на территории муниципального образования «Город Ростов-на-Дону», пересекая лесной массив |
| 9. | 090-091.011 | 425187,27 | 1419079,83 | по прямой в западно-юго-западном направлении вдоль железной дороги, оставляя ее на территории муниципального образования «Город Ростов-на-Дону» |

| 1 | 2 | 3 | 4 | 5 |
|-----|-------------|-----------|------------|---------------------------------------------------------------------------------------------------------------------------------------------------------------------------------------------------------------------------------------------------------------------------------------------------------------------------------------------------------------------------|
| 10. | 090-091.010 | 424896,55 | 1418258,33 | по прямой в южном направлении, пересекая железную дорогу, далее в общем юго-юго-западном направлении по руслу ручья в балке Чалтырьская |
| 11. | 090-091.009 | 423914,29 | 1417907,82 | в общем юго-юго-западном направлении, пересекая железную дорогу |
| 12. | 090-091.008 | 423663,46 | 1417845,26 | в общем юго-западном направлении по руслу ручья, пересекая автомобильный мост |
| 13. | 090-091.007 | 423126,30 | 1417410,51 | в общем западно-северо-западном направлении по руслу реки Мертвый Донец |
| 14. | 090-091.006 | 423648,94 | 1416067,01 | по прямой в южном направлении |
| 15. | 090-091.005 | 423432,20 | 1416036,80 | по прямой в юго-западном направлении по дамбе вдоль канала, оставляя его на территории Мясниковского района |
| 16. | 090-091.004 | 421785,73 | 1414939,41 | в общем западно-северо-западном направлении по дамбе |
| 17. | 090-091.003 | 422063,32 | 1413756,14 | по прямой в юго-юго-западном направлении, пересекая два ерика |
| 18. | 090-091.002 | 419948,20 | 1412731,11 | в общем северо-западном направлении по руслу ерика Лагутник |
| 19. | 090-091.001 | 422864,35 | 1408783,89 | в общем северо-северо-восточном направлении, вначале по прямой до канала, пересекая ерик, далее вдоль канала, оставляя его на территории Калининского сельского поселения, далее по прямой в восточно-юго-восточном направлении вдоль канала, оставляя его на территории Калининского сельского поселения, далее по прямой в северо-северо-восточном направлении по дамбе |
| 20. | 25.042 | 426397,01 | 1410388,92 | по прямой в восточном направлении |
| 21. | 25.036 | 426327,75 | 1412005,63 | »; |

9) приложение 7 изложить в редакции согласно приложению 4 к настоящему Областному закону;

10) приложение 8 изложить в следующей редакции:

«Приложение 8

к Областному закону «Об установлении границ и наделении соответствующим статусом муниципального образования «Мясниковский район» и муниципальных образований в его составе»

**КАТАЛОГ КООРДИНАТ ОСНОВНЫХ ПОВОРОТНЫХ ТОЧЕК
ГРАНИЦЫ МУНИЦИПАЛЬНОГО ОБРАЗОВАНИЯ
«КРАСНОКРЫМСКОЕ СЕЛЬСКОЕ ПОСЕЛЕНИЕ»**

| № п/п | № точки | X (м) | Y (м) | Описание отрезка границы |
|-------|-------------|-----------|------------|-------------------------------------------------------------------------------------------------------------------------------------------------------------------------------------------------------------|
| 1 | 2 | 3 | 4 | 5 |
| 1. | 25.001 | 441067,19 | 1418950,79 | в общем северо-восточном направлении по руслу ручья |
| 2. | 25.002 | 443033,43 | 1421583,56 | по прямой в юго-восточном направлении вдоль лесополосы, оставляя ее на территории Краснокрымского сельского поселения, далее по прямой |
| 3. | 25.003 | 441625,48 | 1422996,82 | в общем восточно-северо-восточном направлении, пересекая балку |
| 4. | 25.004 | 441922,25 | 1423896,44 | в общем южном направлении по полевой дороге, пересекая балку Волчье Логово, далее вдоль лесополосы, оставляя ее на территории Большесальского сельского поселения, пересекая балку и автодорогу с покрытием |
| 5. | 25.005 | 437040,45 | 1424060,34 | в общем восточном направлении по полевой дороге вдоль лесополосы, оставляя ее на территории Большесальского сельского поселения, пересекая автодорогу с покрытием |
| 6. | 090-091.046 | 437150,78 | 1427751,95 | по прямой в южном направлении, далее вдоль садовых участков, оставляя их на территории муниципального образования «Город Ростов-на-Дону» |

| 1 | 2 | 3 | 4 | 5 |
|-----|-------------|-----------|------------|------------------------------------------------------------------------------------------------------------------------------------------------------------------------------------------------------------------------------------------------------------------------|
| 7. | 090-091.045 | 434183,03 | 1427824,80 | в общем южном направлении по полевой дороге между лесополосой, оставляя ее на территории Мясниковского района, и садовыми участками, оставляя их на территории муниципального образования «Город Ростов-на-Дону» |
| 8. | 090-091.044 | 433037,09 | 1427815,79 | в общем южном направлении вдоль автодороги с покрытием, оставляя ее на территории муниципального образования «Город Ростов-на-Дону», далее по плотине, далее вдоль автодороги с покрытием, оставляя ее на территории муниципального образования «Город Ростов-на-Дону» |
| 9. | 090-091.043 | 432700,02 | 1427834,85 | по прямой в южном направлении вдоль лесополосы, оставляя ее на территории муниципального образования «Город Ростов-на-Дону» |
| 10. | 090-091.042 | 431484,05 | 1427842,04 | в общем южном направлении, огибая территорию МТФ, оставляя ее на территории муниципального образования «Город Ростов-на-Дону», далее по плотине |
| 11. | 090-091.041 | 431220,16 | 1427815,12 | по прямой в западном направлении |
| 12. | 090-091.040 | 431215,57 | 1427691,80 | в общем северо-северо-западном направлении |
| 13. | 090-091.039 | 431744,86 | 1427462,85 | по прямой в западном направлении |
| 14. | 090-091.038 | 431740,86 | 1427322,36 | по прямой в южном направлении |
| 15. | 090-091.037 | 431344,01 | 1427365,60 | в общем западном направлении между садовыми участками, оставляя их на территории муниципального образования «Город Ростов-на-Дону», и лесополосой, оставляя ее на территории Мясниковского района |

| 1 | 2 | 3 | 4 | 5 |
|-----|-------------|-----------|------------|--------------------------------------------------------------------------------------------------------------------------------------------------------------------------------------------------------------------|
| 16. | 090-091.036 | 431299,32 | 1426528,60 | по прямой в юго-юго-восточном направлении вдоль лесополосы, оставляя ее на территории Мясниковского района |
| 17. | 090-091.035 | 430388,43 | 1426950,35 | по прямой в западно-юго-западном направлении по полосе отвода автодороги с покрытием, оставляя ее на территории Мясниковского района |
| 18. | 090-091.034 | 430180,20 | 1426062,74 | по прямой в южном направлении вдоль западной границы садовых участков, оставляя их на территории муниципального образования «Город Ростов-на-Дону» |
| 19. | 090-091.033 | 429822,39 | 1426125,07 | в общем восточно-северо-восточном направлении между садовыми участками, оставляя их на территории муниципального образования «Город Ростов-на-Дону», и лесополосой, оставляя ее на территории Мясниковского района |
| 20. | 090-091.032 | 429936,77 | 1426359,26 | по прямой в юго-юго-восточном направлении вдоль границы садовых участков, оставляя их на территории муниципального образования «Город Ростов-на-Дону» |
| 21. | 090-091.031 | 429687,92 | 1426428,94 | по прямой в западно-юго-западном направлении вдоль границы садовых участков, оставляя их на территории муниципального образования «Город Ростов-на-Дону» |
| 22. | 090-091.030 | 428907,41 | 1425091,99 | по прямой в северо-северо-западном направлении вдоль границы садовых участков, оставляя их на территории муниципального образования «Город Ростов-на-Дону» |
| 23. | 090-091.029 | 429118,85 | 1424993,08 | в общем юго-западном направлении вдоль границы садовых участков, оставляя их на терри- |

| 1 | 2 | 3 | 4 | 5 |
|-----|-------------|-----------|------------|--------------------------------------------------------------------------------------------------------------------------------------------------------------------------|
| | | | | тории муниципального образования «Город Ростов-на-Дону», пересекая балку |
| 24. | 090-091.028 | 428623,54 | 1424516,07 | в общем западно-юго-западном направлении вдоль границы садовых участков, оставляя их на территории муниципального образования «Город Ростов-на-Дону» |
| 25. | 090-091.027 | 428526,99 | 1424215,96 | по прямой в юго-юго-восточном направлении |
| 26. | 090-091.026 | 428440,46 | 1424249,35 | в общем юго-западном направлении вдоль ограждения, оставляя его на территории муниципального образования «Город Ростов-на-Дону», далее по прямой |
| 27. | 090-091.025 | 428100,19 | 1423749,35 | по прямой в юго-юго-восточном направлении вдоль лесополосы, оставляя ее на территории Мясниковского района |
| 28. | 090-091.024 | 427167,39 | 1424166,44 | в общем западном направлении вдоль границы садовых участков, оставляя их на территории Чалтырского сельского поселения, пересекая автодорогу с покрытием |
| 29. | 25.006 | 427350,24 | 1421859,57 | в общем северо-северо-западном направлении вдоль границы садовых участков, оставляя их на территории Чалтырского сельского поселения, далее в общем северном направлении |
| 30. | 25.007 | 427986,34 | 1421667,77 | в общем восточно-северо-восточном направлении, вначале по прямой, далее вдоль границы садовых участков, оставляя их на территории Краснокрымского сельского поселения |
| 31. | 25.008 | 428164,18 | 1422042,92 | в общем северном направлении вдоль лесополосы, оставляя ее на территории Краснокрымского |

| 1 | 2 | 3 | 4 | 5 |
|-----|--------|-----------|------------|---------------------------------------------------------------------------------------------------------------------------------------------------------------------------------------------------------------------------------------------------------------------------------------------------------------------------------------------------------------------------------------------------------------------------------------------------------------------------------------|
| | | | | сельского поселения, далее по границе садовых участков, оставляя их на территории Чалтырского сельского поселения, далее по прямой, пересекая дамбу |
| 32. | 25.009 | 430824,94 | 1422005,95 | в общем северном направлении по руслу ручья |
| 33. | 25.010 | 433510,75 | 1422073,77 | в общем северо-западном направлении вдоль лесополосы, оставляя ее на территории Крымского сельского поселения, пересекая автодорогу с покрытием, далее по прямой, пересекая балку Хавалы, далее по прямой в северо-восточном направлении, далее в общем западном направлении вдоль лесополосы, оставляя ее на территории Краснокрымского сельского поселения, далее по прямой в северо-западном направлении вдоль лесополосы, оставляя ее на территории Крымского сельского поселения |
| 34. | 25.011 | 437414,77 | 1417334,84 | по прямой в северо-восточном направлении вдоль лесополосы, оставляя ее на территории Крымского сельского поселения |
| 35. | 25.012 | 438796,57 | 1418704,91 | в общем северо-западном направлении вдоль автодороги с покрытием, оставляя ее на территории Краснокрымского сельского поселения, пересекая линию электропередачи |
| 36. | 25.013 | 440210,58 | 1417268,84 | в общем восточно-северо-восточном направлении по руслу ручья, пересекая автодорогу с покрытием |
| 37. | 25.001 | 441067,19 | 1418950,79 | »; |

11) приложение 9 изложить в редакции согласно приложению 5 к настоящему Областному закону;

12) приложение 10 изложить в следующей редакции:

«Приложение 10

к Областному закону «Об установлении границ и наделении соответствующим статусом муниципального образования «Мясниковский район» и муниципальных образований в его составе»

**КАТАЛОГ КООРДИНАТ ОСНОВНЫХ ПОВОРОТНЫХ ТОЧЕК
ГРАНИЦЫ МУНИЦИПАЛЬНОГО ОБРАЗОВАНИЯ
«КРЫМСКОЕ СЕЛЬСКОЕ ПОСЕЛЕНИЕ»**

| № п/п | № точки | X (м) | Y (м) | Описание отрезка границы |
|-------|-------------|-----------|------------|-------------------------------------------------------------------------------------------------------------------------------------------------------------------------------------------------------------------------------------------------------------------------------------------------------------------------------------------------------------------------------------------|
| 1 | 2 | 3 | 4 | 5 |
| 1. | 059-060.006 | 448629,55 | 1418759,01 | в общем южном направлении по полевой дороге и далее вдоль лесополосы, оставляя ее на территории Большесальского сельского поселения |
| 2. | 25.001 | 441067,19 | 1418950,79 | в общем западно-юго-западном направлении по руслу ручья, пересекая автодорогу с покрытием |
| 3. | 25.013 | 440210,58 | 1417268,84 | в общем юго-восточном направлении вдоль автодороги с покрытием, оставляя ее на территории Краснокрымского сельского поселения, пересекая линию электропередачи |
| 4. | 25.012 | 438796,57 | 1418704,91 | по прямой в юго-западном направлении вдоль лесополосы, оставляя ее на территории Крымского сельского поселения |
| 5. | 25.011 | 437414,77 | 1417334,84 | в общем юго-восточном направлении вдоль лесополосы, оставляя ее на территории Крымского сельского поселения, далее в общем восточном направлении вдоль лесополосы, оставляя ее на территории Краснокрымского сельского поселения, далее по прямой в юго-западном направлении, далее в общем юго-восточном направлении, вначале по прямой, пересекая балку Хавалы, далее вдоль лесополосы, |

| 1 | 2 | 3 | 4 | 5 |
|-----|--------|-----------|------------|---------------------------------------------------------------------------------------------------------------------------------------------------------------------------------------------------------------------------------------------------------------------------------------------------------------------------------------------------------------------------------------------------------------------------------------------------------------------------------|
| | | | | оставляя ее на территории Крымского сельского поселения, пересекая автодорогу с покрытием |
| 6. | 25.010 | 433510,75 | 1422073,77 | в общем южном направлении по руслу ручья |
| 7. | 25.009 | 430824,94 | 1422005,95 | в общем западно-северо-западном направлении, далее в общем западном направлении вдоль лесополосы, оставляя ее на территории Крымского сельского поселения |
| 8. | 25.023 | 430886,62 | 1418883,38 | по прямой в южном направлении |
| 9. | 25.022 | 430354,14 | 1418897,39 | в общем западно-юго-западном направлении по склону балки, далее вдоль автодороги с покрытием, оставляя ее на территории Чалтырского сельского поселения, далее пересекая автодорогу с покрытием |
| 10. | 25.021 | 429455,22 | 1416478,82 | в общем северном направлении по полосе отвода автодороги с покрытием, оставляя автодорогу на территории Крымского сельского поселения |
| 11. | 25.020 | 430234,66 | 1416494,39 | в общем западно-северо-западном направлении вдоль автодороги с покрытием, оставляя ее на территории Крымского сельского поселения, далее по прямой, далее вдоль проезда между селом Крым и селом Чалтырь, оставляя его сначала на территории Крымского сельского поселения, далее – на территории Чалтырского сельского поселения, далее по руслу ручья, далее снова вдоль проезда между селом Крым и селом Чалтырь, оставляя его на территории Чалтырского сельского поселения |
| 12. | 25.019 | 430827,47 | 1414428,48 | в общем северном направлении по руслу ручья до дамбы, далее по прямой вдоль пруда, оставляя его на территории Крымского сельского поселения, пересекая автодорогу с покрытием и полевые дороги, далее по руслу ручья |

| 1 | 2 | 3 | 4 | 5 |
|-----|-------------|-----------|------------|-----------------------------------------------------------------------------------------------------------------------------------------------------------------------------------------------------------------------------------------------------------|
| 13. | 25.018 | 438936,20 | 1415508,86 | по прямой в западном направлении вдоль лесополосы, оставляя ее на территории Крымского сельского поселения |
| 14. | 25.017 | 438893,04 | 1412029,00 | в общем северном направлении вдоль лесополосы, оставляя ее на территории Крымского сельского поселения, пересекая балки и автодорогу с покрытием |
| 15. | 25.016 | 447443,12 | 1411867,82 | в общем восточном направлении вдоль лесополосы, оставляя ее на территории Петровского сельского поселения, пересекая балку, далее по прямой, пересекая ручей, далее вдоль притока реки Тузлов, оставляя его на территории Петровского сельского поселения |
| 16. | 25.015 | 447274,41 | 1414821,65 | в общем северном направлении |
| 17. | 25.014 | 448365,56 | 1414938,49 | в общем восточном направлении по руслу реки Тузлов |
| 18. | 059-060.006 | 448629,55 | 1418759,01 | »; |

13) приложение 11 изложить в редакции согласно приложению 6 к настоящему Областному закону;

14) приложение 12 изложить в следующей редакции:

«Приложение 12

к Областному закону «Об установлении границ и наделении соответствующим статусом муниципального образования «Мясниковский район» и муниципальных образований в его составе»

**КАТАЛОГ КООРДИНАТ ОСНОВНЫХ ПОВОРОТНЫХ ТОЧЕК
ГРАНИЦЫ МУНИЦИПАЛЬНОГО ОБРАЗОВАНИЯ
«НЕДВИГОВСКОЕ СЕЛЬСКОЕ ПОСЕЛЕНИЕ»**

| № п/п | № точки | X (м) | Y (м) | Описание отрезка границы |
|-------|-------------|-----------|------------|--------------------------------------------------------------------------------------------|
| 1 | 2 | 3 | 4 | 5 |
| 1. | 059-070.005 | 438208,80 | 1394033,87 | в общем восточном направлении по полевой дороге вдоль лесополос, оставляя их на территории |

| 1 | 2 | 3 | 4 | 5 |
|----|--------|-----------|------------|-------------------------------------------------------------------------------------------------------------------------------------------------------------------------------------------------------------------------------------------------------------------------------------------------------------------|
| | | | | Недвиговского сельского поселения, пересекая дамбу в балке Лоханова и балку Куцая |
| 2. | 25.028 | 438315,37 | 1404015,81 | по прямой в южном направлении по полевой дороге вдоль лесополосы, оставляя ее на территории Чалтырского сельского поселения |
| 3. | 25.029 | 436314,74 | 1404025,90 | в общем восточном направлении вдоль лесополосы, оставляя ее на территории Чалтырского сельского поселения |
| 4. | 25.030 | 436376,26 | 1406424,46 | в общем южном направлении по руслу реки Донской Чулек |
| 5. | 25.031 | 433392,86 | 1406678,33 | в общем восточно-юго-восточном направлении по полосе отвода автодороги с покрытием, оставляя автодорогу на территории Чалтырского сельского поселения, пересекая балку Каменная и автодорогу с покрытием |
| 6. | 25.032 | 431469,76 | 1410064,74 | в общем южном направлении вдоль автодороги с покрытием, оставляя ее на территории Недвиговского сельского поселения, далее по склону балки Каменная, далее вдоль лесополосы, оставляя ее на территории Недвиговского сельского поселения, и далее по прямой, пересекая автодорогу с усовершенствованным покрытием |
| 7. | 25.033 | 428783,47 | 1409559,85 | в общем восточном направлении по полосе отвода автодороги с усовершенствованным покрытием, далее по полосе отвода автодороги с покрытием, оставляя автодороги на территории Чалтырского сельского поселения, пересекая автодорогу с усовершенствованным покрытием |
| 8. | 25.034 | 429044,45 | 1411141,17 | по прямой в южном направлении вдоль лесополосы, оставляя ее на территории Недвиговского сельского поселения, далее по прямой, пересекая автодорогу с усовершенствованным покрытием |

| 1 | 2 | 3 | 4 | 5 |
|-----|-------------|-----------|------------|-------------------------------------------------------------------------------------------------------------------------------------------------------------------------------------------------------------------------------------------------------------------------------------------------------------------------------------------|
| 9. | 25.043 | 428339,98 | 1411131,71 | в общем южном направлении вдоль лесополосы, оставляя ее на территории Недвиговского сельского поселения, далее по полевой дороге, далее по прямой, пересекая автодорогу с покрытием |
| 10. | 25.035 | 427143,99 | 1411109,18 | в общем юго-восточном направлении вдоль автодороги с покрытием, оставляя ее на территории Чалтырского сельского поселения, далее по проезду между хутором Хапры и садовыми участками, оставляя садовые участки на территории Чалтырского сельского поселения, далее по прямой в южном направлении, пересекая железную дорогу |
| 11. | 25.036 | 426327,75 | 1412005,63 | по прямой в западном направлении |
| 12. | 25.042 | 426397,01 | 1410388,92 | по прямой в юго-юго-западном направлении по дамбе, далее по прямой в западно-северо-западном направлении вдоль канала, оставляя его на территории Калининского сельского поселения, далее в общем юго-юго-западном направлении вдоль канала, оставляя его на территории Калининского сельского поселения, далее по прямой, пересекая ерик |
| 13. | 090-091.001 | 422864,35 | 1408783,89 | в общем западном направлении по руслу ерика Лагутник |
| 14. | 090 | 422864,28 | 1408465,68 | в общем западно-юго-западном направлении по руслу ерика Лагутник |
| 15. | 090-070.001 | 422558,10 | 1406813,41 | в общем западно-северо-западном направлении по руслу ерика Лагутник |
| 16. | 090-070.002 | 423457,66 | 1404453,72 | в общем западном направлении, пересекая ерик |
| 17. | 070 | 423447,80 | 1402818,26 | в общем северо-северо-восточном направлении по руслу ерика Платов |

| 1 | 2 | 3 | 4 | 5 |
|-----|-------------|-----------|------------|----------------------------------------------------------------------------------------------------------------------------------------------------------------------------------------------------------------------------------------------------------------------------------------------------------------------------------------------------|
| 18. | 059-070.013 | 425754,20 | 1403700,74 | в общем северо-восточном направлении |
| 19. | 059-070.012 | 426350,00 | 1404409,75 | по прямой в северо-северо-западном направлении |
| 20. | 059-070.011 | 426542,87 | 1404318,12 | в общем западном направлении по руслу реки Мертвый Донец |
| 21. | 059-070.010 | 426681,18 | 1400539,51 | по прямой в северо-северо-западном направлении, пересекая железную дорогу, далее в общем северо-северо-восточном направлении, оставляя кварталы садовых участков на территории Неклиновского района |
| 22. | 059-070.009 | 427642,50 | 1400912,50 | в общем восточно-юго-восточном направлении вдоль кварталов садовых участков, оставляя их на территории Неклиновского района |
| 23. | 059-070.008 | 427561,10 | 1401151,40 | в общем северном направлении вдоль лесополосы, оставляя ее на территории Мясниковского района, пересекая автодорогу с покрытием, далее пересекая реку Донской Чулек и автодорогу с покрытием, далее вдоль садовых участков, оставляя их на территории Мясниковского района, далее вдоль лесополосы, оставляя ее на территории Неклиновского района |
| 24. | 059-070.007 | 432792,91 | 1401099,13 | по прямой в западном направлении вдоль лесополосы, оставляя ее на территории Неклиновского района, пересекая автодорогу с покрытием и балку Белая Криница, далее по прямой, пересекая полевые дороги |
| 25. | 059-070.006 | 432713,37 | 1394093,74 | в общем северном направлении вдоль лесополосы, оставляя ее на территории Неклиновского района, пересекая лесополосу и балку Лоханова |
| 26. | 059-070.005 | 438208,80 | 1394033,87 | |

15) приложение 13 изложить в редакции согласно приложению 7 к настоящему Областному закону;

16) приложение 14 изложить в следующей редакции:

«Приложение 14

к Областному закону «Об установлении границ и наделении соответствующим статусом муниципального образования «Мясниковский район» и муниципальных образований в его составе»

**КАТАЛОГ КООРДИНАТ ОСНОВНЫХ ПОВОРОТНЫХ ТОЧЕК
ГРАНИЦЫ МУНИЦИПАЛЬНОГО ОБРАЗОВАНИЯ
«ПЕТРОВСКОЕ СЕЛЬСКОЕ ПОСЕЛЕНИЕ»**

| № п/п | № точки | X (м) | Y (м) | Описание отрезка границы |
|-------|-------------|-----------|------------|-------------------------------------------------------------------------------------------------------------------------------------------------------------------------------------------------------------------------------------------------------------------------------------------|
| 1 | 2 | 3 | 4 | 5 |
| 1. | 059 | 453417,49 | 1403199,10 | по прямой в восточно-северо-восточном направлении вдоль полевой дороги, оставляя ее на территории Родионово-Несветайского района |
| 2. | 059-060.001 | 454430,64 | 1404922,94 | по прямой в юго-юго-восточном направлении вдоль лесополосы, оставляя ее на территории Мясниковского района |
| 3. | 059-060.002 | 451813,06 | 1406452,06 | в общем восточно-северо-восточном направлении вдоль границы садовых участков, оставляя их на территории Родионово-Несветайского района, пересекая автодорогу с покрытием, далее вдоль лесополосы, оставляя ее на территории Родионово-Несветайского района, пересекая реку Тузлов и балку |
| 4. | 059-060.003 | 457415,04 | 1415922,82 | по прямой в юго-юго-восточном направлении вдоль лесополосы, оставляя ее на территории Мясниковского района, пересекая балку Турченкова |
| 5. | 059-060.004 | 454841,17 | 1417438,42 | по прямой в западно-юго-западном направлении по полевой дороге вдоль лесополосы, оставляя |

| 1 | 2 | 3 | 4 | 5 |
|-----|-------------|-----------|------------|-------------------------------------------------------------------------------------------------------------------------------------------------------------------------------------------------------------------------------------------------------------------------------------|
| | | | | ее на территории Родионово-Несветайского района |
| 6. | 059-060.005 | 453818,92 | 1415717,44 | по прямой в юго-юго-восточном направлении вдоль лесополосы, оставляя ее на территории Мясниковского района, далее по прямой |
| 7. | 059-060.006 | 448629,55 | 1418759,01 | в общем западном направлении по руслу реки Тузлов |
| 8. | 25.014 | 448365,56 | 1414938,49 | в общем южном направлении |
| 9. | 25.015 | 447274,41 | 1414821,65 | в общем западном направлении вдоль притока реки Тузлов, оставляя его на территории Петровского сельского поселения, далее по прямой, пересекая ручей, далее вдоль лесополосы, оставляя ее на территории Петровского сельского поселения, пересекая балку |
| 10. | 25.016 | 447443,12 | 1411867,82 | по прямой в западном направлении вдоль лесополосы, оставляя ее на территории Петровского сельского поселения |
| 11. | 25.024 | 447419,40 | 1410238,20 | в общем северо-западном направлении вдоль лесополосы, оставляя ее на территории Петровского сельского поселения, далее по прямой, пересекая балку |
| 12. | 25.025 | 448714,75 | 1409436,48 | по прямой в западно-юго-западном направлении вдоль полевой дороги, оставляя ее на территории Петровского сельского поселения, далее вдоль лесополосы, оставляя ее на территории Петровского сельского поселения, пересекая автодорогу с покрытием, далее по прямой, пересекая балку |
| 13. | 25.026 | 446854,03 | 1406135,75 | в общем западном направлении вдоль лесополосы, далее вдоль автодороги с покрытием, остав- |

| 1 | 2 | 3 | 4 | 5 |
|-----|-------------|-----------|------------|-----------------------------------------------------------------------------------------------------------------------------------------------------------------------------|
| | | | | ляя их на территории Петровского сельского поселения, пересекая автодорогу с покрытием |
| 14. | 25.027 | 446816,68 | 1403917,45 | в общем южном направлении, вначале по прямой, далее по полевой дороге вдоль лесополосы, оставляя ее на территории Чалтырского сельского поселения, пересекая балку |
| 15. | 25.028 | 438315,37 | 1404015,81 | в общем западном направлении по полевой дороге вдоль лесополос, оставляя их на территории Недвиговского сельского поселения, пересекая балку Куцая и дамбу в балке Лоханова |
| 16. | 059-070.005 | 438208,80 | 1394033,87 | по прямой в северном направлении по полевой дороге вдоль лесополосы, оставляя ее на территории Неклиновского района |
| 17. | 059-070.004 | 440792,34 | 1394001,45 | в общем северном направлении вдоль лесополосы, оставляя ее на территории Неклиновского района, пересекая балку, далее по прямой, пересекая автодорогу с покрытием |
| 18. | 059-070.003 | 444812,86 | 1393924,06 | в общем восточно-северо-восточном направлении по руслу реки Сухой Самбек |
| 19. | 059-070.002 | 446055,66 | 1398214,66 | по прямой в северо-северо-западном направлении, далее вдоль лесополосы, оставляя ее на территории Неклиновского района |
| 20. | 059-070.001 | 449368,42 | 1396292,69 | в общем восточно-северо-восточном направлении вдоль лесополосы, оставляя ее на территории Неклиновского района, пересекая балку Ступина |
| 21. | 059 | 453417,49 | 1403199,10 | »; |

17) приложение 15 изложить в редакции согласно приложению 8 к настоящему Областному закону;

18) приложение 16 изложить в следующей редакции:

«Приложение 16

к Областному закону «Об установлении границ и наделении соответствующим статусом муниципального образования «Мясниковский район» и муниципальных образований в его составе»

**КАТАЛОГ КООРДИНАТ ОСНОВНЫХ ПОВОРОТНЫХ ТОЧЕК
ГРАНИЦЫ МУНИЦИПАЛЬНОГО ОБРАЗОВАНИЯ
«ЧАЛТЫРСКОЕ СЕЛЬСКОЕ ПОСЕЛЕНИЕ»**

| № п/п | № точки | X (м) | Y (м) | Описание отрезка границы |
|-------|---------|-----------|------------|--------------------------------------------------------------------------------------------------------------------------------------------------------------------------------------------------------------------------------------------------------------------------------|
| 1 | 2 | 3 | 4 | 5 |
| 1. | 25.027 | 446816,68 | 1403917,45 | в общем восточном направлении вдоль автодороги с покрытием, далее вдоль лесополосы, оставляя их на территории Петровского сельского поселения, пересекая автодорогу с покрытием |
| 2. | 25.026 | 446854,03 | 1406135,75 | по прямой в восточно-северо-восточном направлении, пересекая балку, далее вдоль лесополосы, оставляя ее на территории Петровского сельского поселения, пересекая автодорогу с покрытием, далее вдоль полевой дороги, оставляя ее на территории Петровского сельского поселения |
| 3. | 25.025 | 448714,75 | 1409436,48 | в общем юго-восточном направлении, вначале по прямой, пересекая балку, далее вдоль лесополосы, оставляя ее на территории Петровского сельского поселения |
| 4. | 25.024 | 447419,40 | 1410238,20 | по прямой в восточном направлении вдоль лесополосы, оставляя ее на территории Петровского сельского поселения |

| 1 | 2 | 3 | 4 | 5 |
|-----|--------|-----------|------------|-----------------------------------------------------------------------------------------------------------------------------------------------------------------------------------------------------------------------------------------------------------------------------------------------------------------------------------------------------------------------------------------------------------------------------------------------------------------------------------------------------------|
| 5. | 25.016 | 447443,12 | 1411867,82 | в общем южном направлении вдоль лесополосы, оставляя ее на территории Крымского сельского поселения, пересекая автодорогу с покрытием и балки |
| 6. | 25.017 | 438893,04 | 1412029,00 | по прямой в восточном направлении вдоль лесополосы, оставляя ее на территории Крымского сельского поселения |
| 7. | 25.018 | 438936,20 | 1415508,86 | в общем южном направлении по руслу ручья до пруда, далее по прямой вдоль пруда, оставляя его на территории Крымского сельского поселения, пересекая полевые дороги и автодорогу с покрытием, до дамбы, далее по руслу ручья |
| 8. | 25.019 | 430827,47 | 1414428,48 | в общем восточно-юго-восточном направлении вдоль проезда между селом Крым и селом Чалтырь, оставляя его на территории Чалтырского сельского поселения, далее по руслу ручья, далее снова вдоль проезда между селом Крым и селом Чалтырь, оставляя его сначала на территории Чалтырского сельского поселения, далее – на территории Крымского сельского поселения, далее по прямой, далее вдоль автодороги с покрытием, оставляя ее на территории Крымского сельского поселения, до автодороги с покрытием |
| 9. | 25.020 | 430234,66 | 1416494,39 | в общем южном направлении по полосе отвода автодороги с покрытием, оставляя автодорогу на территории Крымского сельского поселения |
| 10. | 25.021 | 429455,22 | 1416478,82 | в общем восточно-северо-восточном направлении, пересекая автодорогу с покрытием, далее вдоль автодороги с покрытием, оставляя ее на территории Чалтырского сельского поселения, далее по склону балки |

| 1 | 2 | 3 | 4 | 5 |
|-----|-------------|-----------|------------|----------------------------------------------------------------------------------------------------------------------------------------------------------------------------------------------------------------------------------------------------|
| 11. | 25.022 | 430354,14 | 1418897,39 | по прямой в северном направлении |
| 12. | 25.023 | 430886,62 | 1418883,38 | в общем восточном направлении вдоль лесополосы, оставляя ее на территории Крымского сельского поселения, далее в общем восточно-юго-восточном направлении |
| 13. | 25.009 | 430824,94 | 1422005,95 | в общем южном направлении, вначале по прямой, пересекая дамбу, далее по границе садовых участков, оставляя их на территории Чалтырского сельского поселения, далее вдоль лесополосы, оставляя ее на территории Краснокрымского сельского поселения |
| 14. | 25.008 | 428164,18 | 1422042,92 | в общем западно-юго-западном направлении вдоль границы садовых участков, оставляя их на территории Краснокрымского сельского поселения, далее по прямой |
| 15. | 25.007 | 427986,34 | 1421667,77 | в общем южном направлении, далее в общем юго-юго-восточном направлении вдоль границы садовых участков, оставляя их на территории Чалтырского сельского поселения |
| 16. | 25.006 | 427350,24 | 1421859,57 | в общем восточном направлении вдоль границы садовых участков, оставляя их на территории Чалтырского сельского поселения, пересекая автодорогу с покрытием |
| 17. | 090-091.024 | 427167,39 | 1424166,44 | в общем юго-юго-восточном направлении вдоль границы садовых участков, оставляя их на территории Мясниковского района |
| 18. | 090-091.023 | 426968,85 | 1424231,68 | в общем юго-юго-восточном направлении вдоль границы садовых участков, оставляя их на территории Мясниковского района, пересекая автодорогу с покрытием |

| 1 | 2 | 3 | 4 | 5 |
|-----|-------------|-----------|------------|-----------------------------------------------------------------------------------------------------------------------------------------------------------------------------------------------------------------------------------------------------------------------------|
| 19. | 090-091.022 | 426777,59 | 1424299,92 | в общем юго-западном направлении вдоль границы садовых участков, оставляя их на территории муниципального образования «Город Ростов-на-Дону» |
| 20. | 090-091.021 | 426546,20 | 1424094,68 | в общем юго-западном направлении вдоль автодороги с усовершенствованным покрытием, оставляя ее на территории муниципального образования «Город Ростов-на-Дону» |
| 21. | 090-091.020 | 425839,12 | 1423540,21 | по прямой в западном направлении вдоль автодороги с покрытием, оставляя ее на территории муниципального образования «Город Ростов-на-Дону» |
| 22. | 090-091.019 | 425810,67 | 1421915,42 | по прямой в западном направлении |
| 23. | 090-091.018 | 425782,34 | 1420733,97 | в общем западном направлении |
| 24. | 090-091.017 | 425782,47 | 1420606,15 | в общем западном направлении, пересекая полевую дорогу |
| 25. | 090-091.016 | 425868,81 | 1420086,31 | в общем западно-северо-западном направлении |
| 26. | 090-091.015 | 425933,11 | 1419791,09 | по прямой в северном направлении |
| 27. | 090-091.014 | 426034,52 | 1419780,01 | в общем западно-юго-западном направлении по балке Чалтырьская, пересекая две грунтовые дороги |
| 28. | 090-091.013 | 425497,28 | 1418963,43 | в общем северо-северо-восточном направлении вдоль автодороги с покрытием, оставляя ее на территории Калининского сельского поселения, далее пересекая автодорогу с покрытием, далее вдоль автодороги с покрытием, оставляя ее на территории Чалтырского сельского поселения |
| 29. | 25.041 | 427092,78 | 1419941,90 | в общем западно-северо-западном направлении вдоль автодороги с усовершенствованным покрытием, оставляя ее на террито- |

| 1 | 2 | 3 | 4 | 5 |
|-----|--------|-----------|------------|-----------------------------------------------------------------------------------------------------------------------------------------------------------------------------------------------------------------------------------------------------------------------------------------------------------------------------------|
| | | | | рии Чалтырского сельского поселения, пересекая автодорогу с покрытием |
| 30. | 25.040 | 427569,10 | 1418972,62 | в общем западном направлении вдоль автодороги с усовершенствованным покрытием, оставляя ее на территории Чалтырского сельского поселения, пересекая автодорогу с покрытием, далее в общем южном направлении вдоль автодороги с покрытием, оставляя ее на территории Чалтырского сельского поселения |
| 31. | 25.039 | 427120,40 | 1415631,53 | в общем западно-северо-западном направлении, вначале по прямой, пересекая автодорогу с покрытием, далее вдоль автодороги с покрытием, оставляя ее на территории Чалтырского сельского поселения, далее по полевой дороге и далее по прямой, пересекая дамбу |
| 32. | 25.038 | 427337,15 | 1414448,79 | в общем западно-юго-западном направлении по руслу притока реки Мертвый Донец, пересекая железную дорогу |
| 33. | 25.037 | 426280,40 | 1412606,54 | в общем западном направлении по руслу реки Мертвый Донец |
| 34. | 25.036 | 426327,75 | 1412005,63 | по прямой в северном направлении, пересекая железную дорогу, далее в общем северо-западном направлении по проезду между хутором Хапры и садовыми участками, оставляя садовые участки на территории Чалтырского сельского поселения, далее вдоль автодороги с покрытием, оставляя ее на территории Чалтырского сельского поселения |
| 35. | 25.035 | 427143,99 | 1411109,18 | в общем северном направлении, вначале по прямой, пересекая автодорогу с покрытием, далее по полевой дороге, далее вдоль лесополосы, оставляя ее на территории Недвиговского сельского поселения |

| 1 | 2 | 3 | 4 | 5 |
|-----|--------|-----------|------------|------------------------------------------------------------------------------------------------------------------------------------------------------------------------------------------------------------------------------------------------------------------------------------------------------------------------------|
| 36. | 25.043 | 428339,98 | 1411131,71 | по прямой в северном направлении, пересекая автодорогу с усовершенствованным покрытием, далее вдоль лесополосы, оставляя ее на территории Недвиговского сельского поселения |
| 37. | 25.034 | 429044,45 | 1411141,17 | в общем западном направлении по полосе отвода автодороги с покрытием, далее по полосе отвода автодороги с усовершенствованным покрытием, оставляя автодороги на территории Чалтырского сельского поселения, пересекая автодорогу с усовершенствованным покрытием |
| 38. | 25.033 | 428783,47 | 1409559,85 | в общем северном направлении, вначале по прямой, пересекая автодорогу с усовершенствованным покрытием, далее вдоль лесополосы, оставляя ее на территории Недвиговского сельского поселения, далее по склону балки Каменная и далее вдоль автодороги с покрытием, оставляя ее на территории Недвиговского сельского поселения |
| 39. | 25.032 | 431469,76 | 1410064,74 | в общем западно-северо-западном направлении по полосе отвода автодороги с покрытием, оставляя автодорогу на территории Чалтырского сельского поселения, пересекая автодорогу с покрытием и балку Каменная |
| 40. | 25.031 | 433392,86 | 1406678,33 | в общем северном направлении по руслу реки Донской Чулек |
| 41. | 25.030 | 436376,26 | 1406424,46 | в общем западном направлении вдоль лесополосы, оставляя ее на территории Чалтырского сельского поселения |
| 42. | 25.029 | 436314,74 | 1404025,90 | по прямой в северном направлении по полевой дороге вдоль лесополосы, оставляя ее на территории Чалтырского сельского поселения |

| 1 | 2 | 3 | 4 | 5 |
|-----|--------|-----------|------------|--------------------------------------------------------------------------------------------------------------------------------------------------------------|
| 43. | 25.028 | 438315,37 | 1404015,81 | в общем северном направлении по полевой дороге вдоль лесополосы, оставляя ее на территории Чалтырского сельского поселения, пересекая балку, далее по прямой |
| 44. | 25.027 | 446816,68 | 1403917,45 | ». |

Статья 2

Настоящий Областной закон вступает в силу с 1 июня 2017 года.

Губернатор
Ростовской области

г. Ростов-на-Дону
13 марта 2017 года
№ 1037-ЗС



В.Ю. Голубев

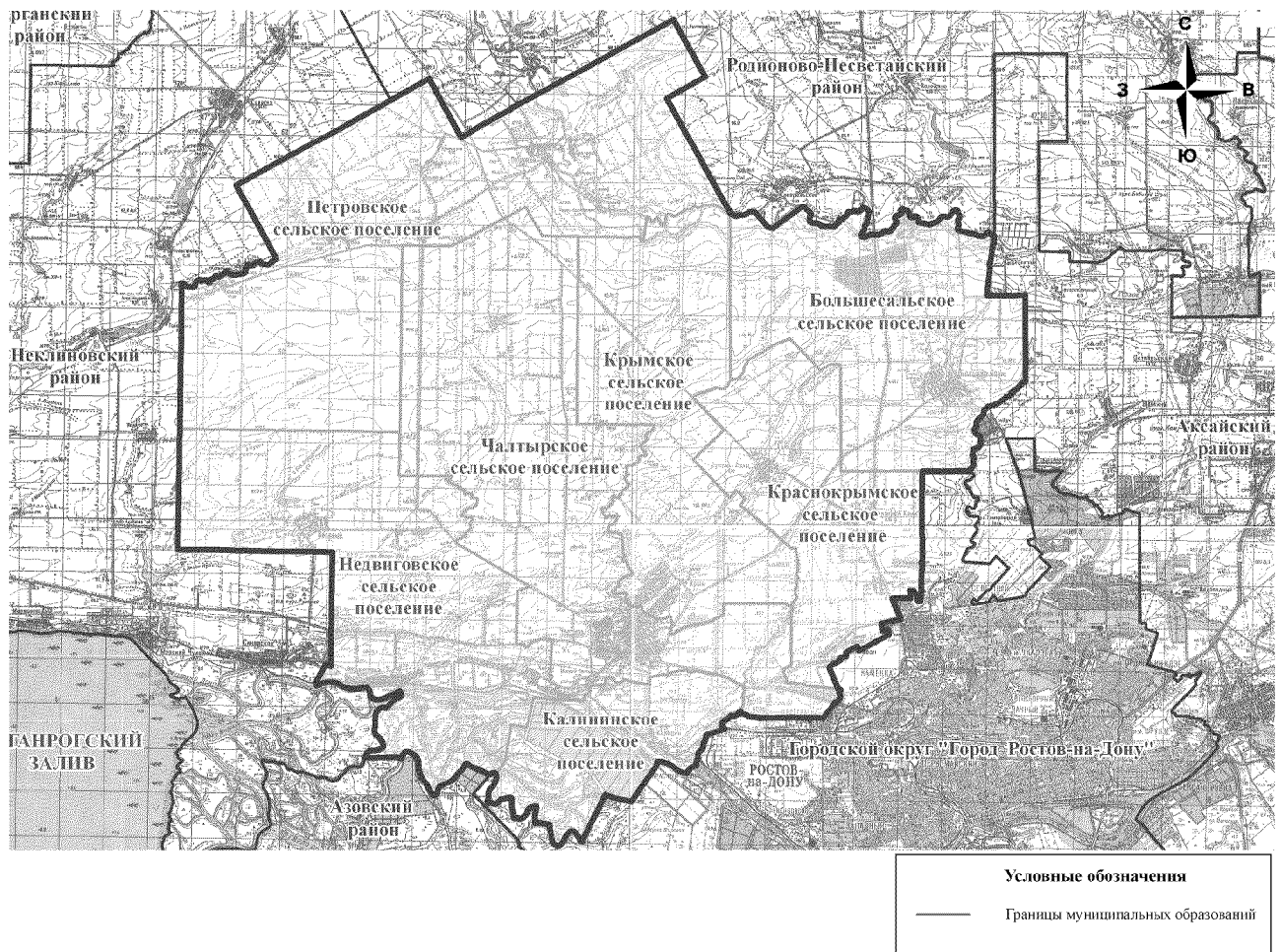
Приложение 1

к Областному закону «О внесении изменений
в Областной закон «Об установлении границ
и наделении соответствующим статусом
муниципального образования «Мясниковский район»
и муниципальных образований в его составе»

«Приложение 1

к Областному закону «Об установлении границ
и наделении соответствующим статусом
муниципального образования «Мясниковский район»
и муниципальных образований в его составе»

**КАРТА-СХЕМА ГРАНИЦЫ МУНИЦИПАЛЬНОГО ОБРАЗОВАНИЯ
«МЯСНИКОВСКИЙ РАЙОН»**



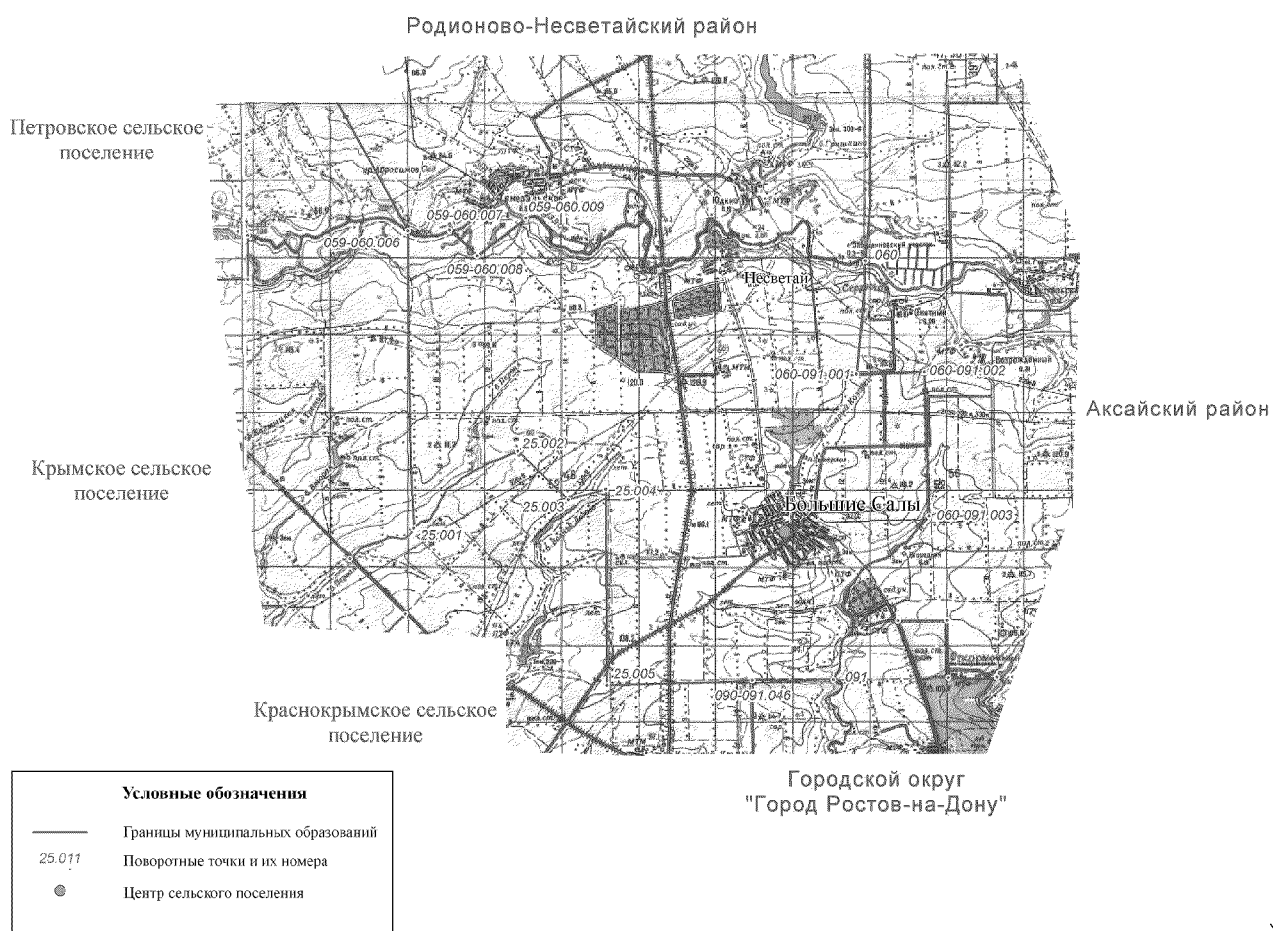
Приложение 2

к Областному закону «О внесении изменений в Областной закон «Об установлении границ и наделении соответствующим статусом муниципального образования «Мясниковский район» и муниципальных образований в его составе»

«Приложение 3

к Областному закону «Об установлении границ и наделении соответствующим статусом муниципального образования «Мясниковский район» и муниципальных образований в его составе»

КАРТА-СХЕМА ГРАНИЦЫ МУНИЦИПАЛЬНОГО ОБРАЗОВАНИЯ «БОЛЬШЕСАЛЬСКОЕ СЕЛЬСКОЕ ПОСЕЛЕНИЕ»



Приложение 3

к Областному закону «О внесении изменений в Областной закон «Об установлении границ и наделении соответствующим статусом муниципального образования «Мясниковский район» и муниципальных образований в его составе»

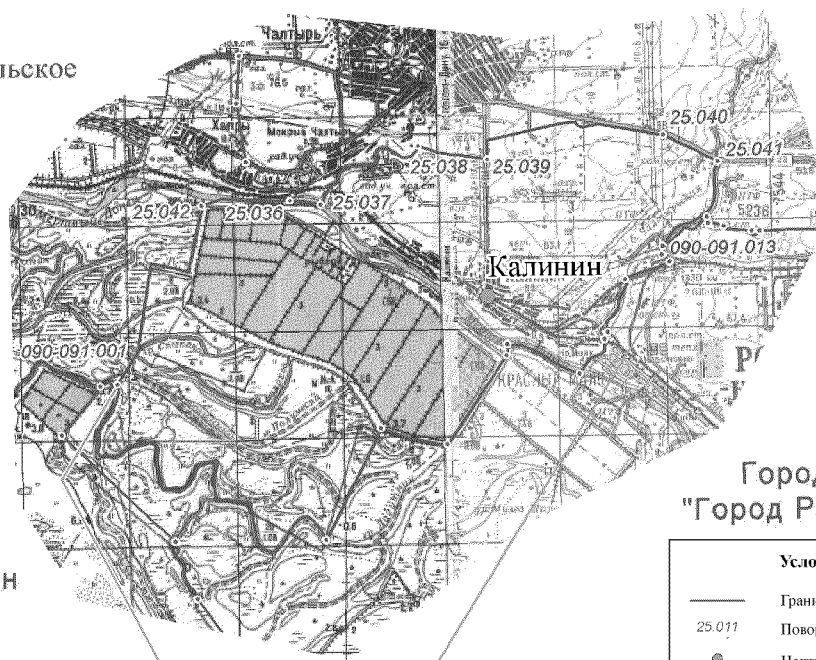
«Приложение 5

к Областному закону «Об установлении границ и наделении соответствующим статусом муниципального образования «Мясниковский район» и муниципальных образований в его составе»

КАРТА-СХЕМА ГРАНИЦЫ МУНИЦИПАЛЬНОГО ОБРАЗОВАНИЯ «КАЛИНИНСКОЕ СЕЛЬСКОЕ ПОСЕЛЕНИЕ»

Чалтырское сельское поселение

Недвиговское сельское поселение



Азовский район

Городской округ
"Город Ростов-на-Дону"

Условные обозначения

- Границы муниципальных образований
- 25.077 Поворотные точки и их номера
- Центр сельского поселения

».

Приложение 4

к Областному закону «О внесении изменений в Областной закон «Об установлении границ и наделении соответствующим статусом муниципального образования «Мясниковский район» и муниципальных образований в его составе»

«Приложение 7

к Областному закону «Об установлении границ и наделении соответствующим статусом муниципального образования «Мясниковский район» и муниципальных образований в его составе»

**КАРТА-СХЕМА ГРАНИЦЫ МУНИЦИПАЛЬНОГО ОБРАЗОВАНИЯ
«КРАСНОКРЫМСКОЕ СЕЛЬСКОЕ ПОСЕЛЕНИЕ»**



Приложение 5

к Областному закону «О внесении изменений в Областной закон «Об установлении границ и наделении соответствующим статусом муниципального образования «Мясниковский район» и муниципальных образований в его составе»

«Приложение 9

к Областному закону «Об установлении границ и наделении соответствующим статусом муниципального образования «Мясниковский район» и муниципальных образований в его составе»

**КАРТА-СХЕМА ГРАНИЦЫ МУНИЦИПАЛЬНОГО ОБРАЗОВАНИЯ
«КРЫМСКОЕ СЕЛЬСКОЕ ПОСЕЛЕНИЕ»**



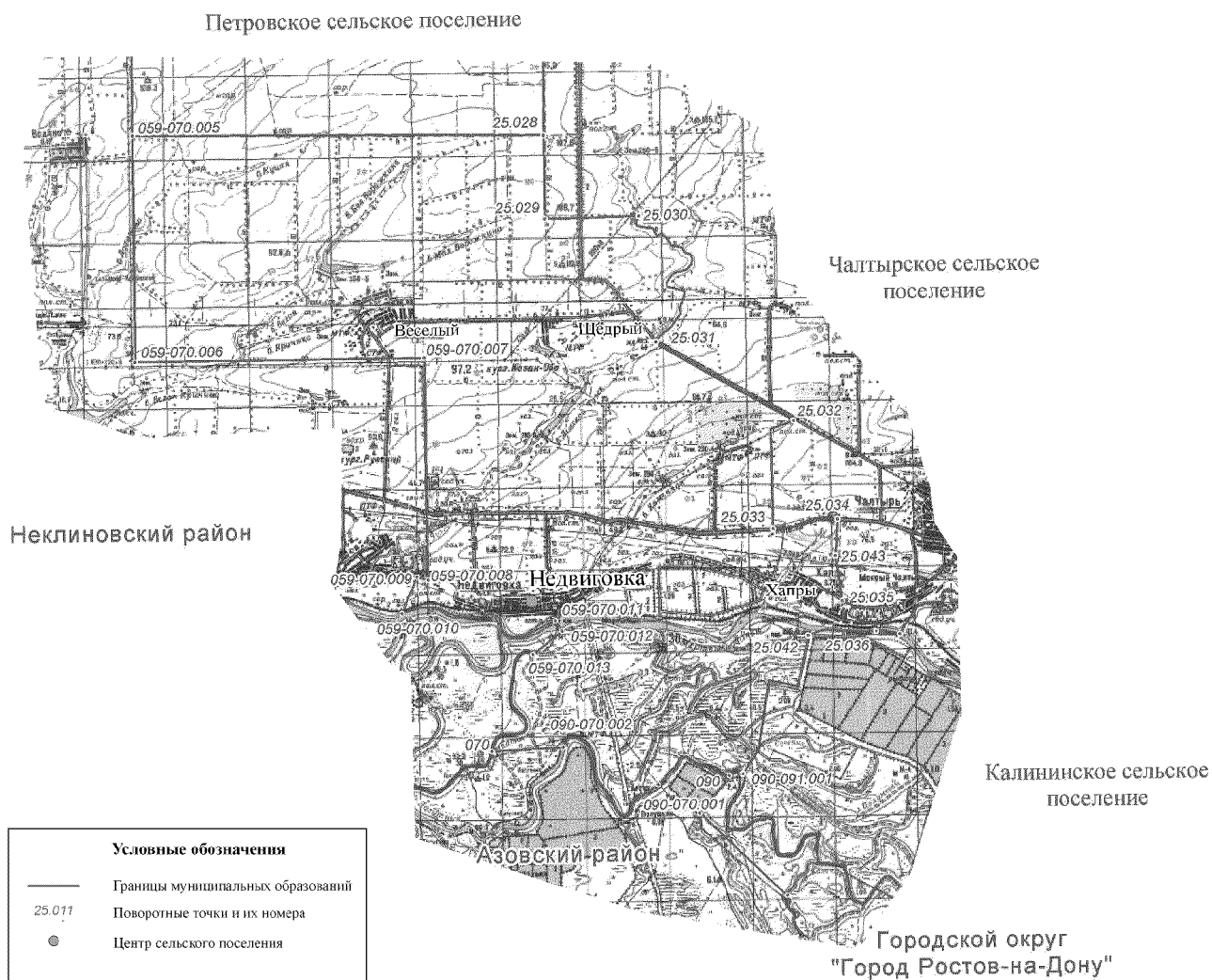
Приложение 6

к Областному закону «О внесении изменений
в Областной закон «Об установлении границ
и наделении соответствующим статусом
муниципального образования «Мясниковский район»
и муниципальных образований в его составе»

«Приложение 11

к Областному закону «Об установлении границ
и наделении соответствующим статусом
муниципального образования «Мясниковский район»
и муниципальных образований в его составе»

КАРТА-СХЕМА ГРАНИЦЫ МУНИЦИПАЛЬНОГО ОБРАЗОВАНИЯ «НЕДВИГОВСКОЕ СЕЛЬСКОЕ ПОСЕЛЕНИЕ»



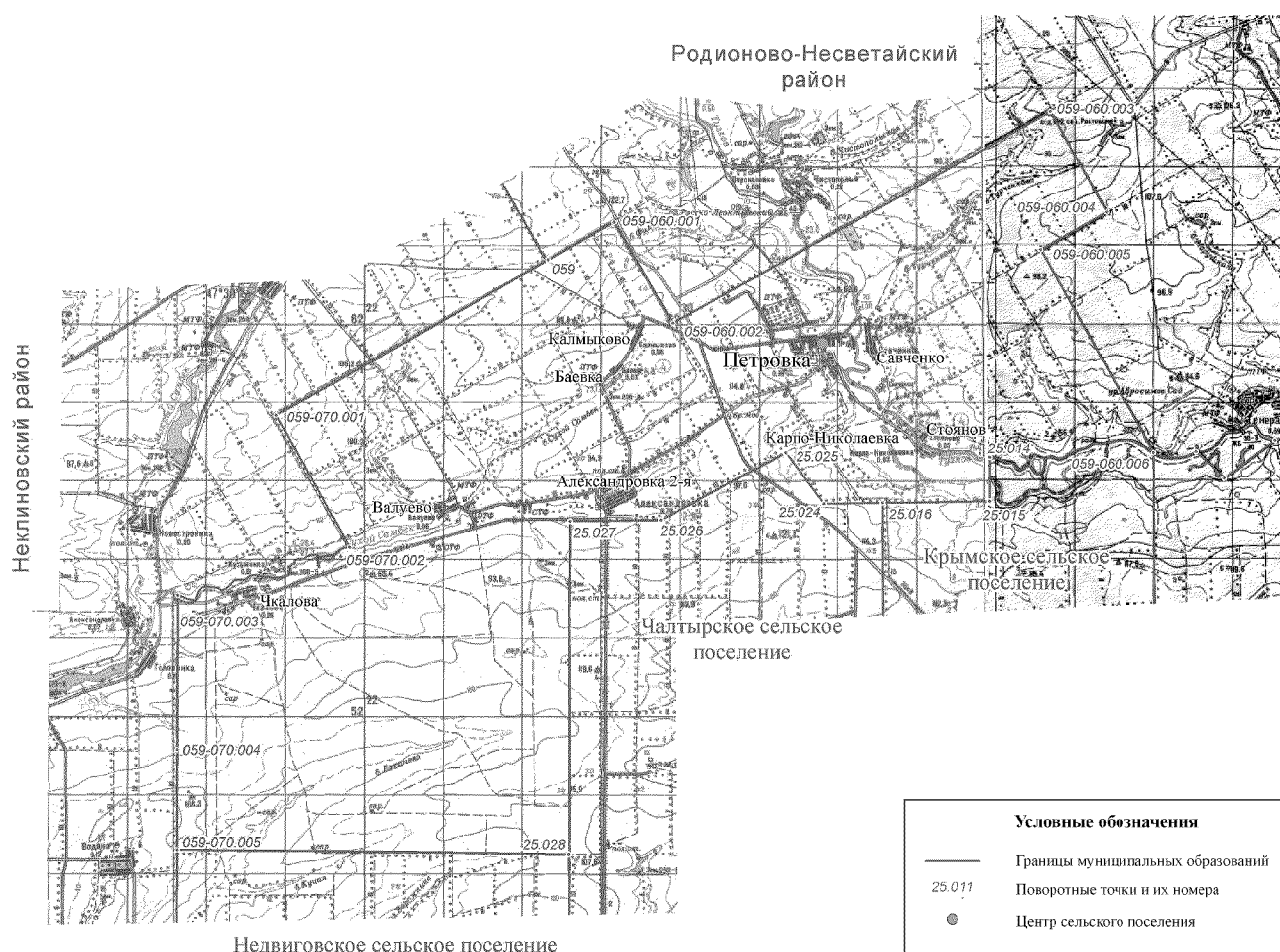
Приложение 7

к Областному закону «О внесении изменений
в Областной закон «Об установлении границ
и наделении соответствующим статусом
муниципального образования «Мясниковский район»
и муниципальных образований в его составе»

«Приложение 13

к Областному закону «Об установлении границ
и наделении соответствующим статусом
муниципального образования «Мясниковский район»
и муниципальных образований в его составе»

КАРТА-СХЕМА ГРАНИЦЫ МУНИЦИПАЛЬНОГО ОБРАЗОВАНИЯ «ПЕТРОВСКОЕ СЕЛЬСКОЕ ПОСЕЛЕНИЕ»



Приложение 8

к Областному закону «О внесении изменений
в Областной закон «Об установлении границ
и наделении соответствующим статусом
муниципального образования «Мясниковский район»
и муниципальных образований в его составе»

«Приложение 15

к Областному закону «Об установлении границ
и наделении соответствующим статусом
муниципального образования «Мясниковский район»
и муниципальных образований в его составе»

КАРТА-СХЕМА ГРАНИЦЫ МУНИЦИПАЛЬНОГО ОБРАЗОВАНИЯ «ЧАЛТЫРСКОЕ СЕЛЬСКОЕ ПОСЕЛЕНИЕ»

