



ОБЛАСТНОЙ ЗАКОН

О ВНЕСЕНИИ ИЗМЕНЕНИЙ В ОБЛАСТНОЙ ЗАКОН «ОБ УСТАНОВЛЕНИИ ГРАНИЦЫ И НАДЕЛЕНИИ СТАТУСОМ ГОРОДСКОГО ОКРУГА МУНИЦИПАЛЬНОГО ОБРАЗОВАНИЯ «ГОРОД РОСТОВ-НА-ДОНУ»

Принят
Законодательным Собранием

12 мая 2017 года

Статья 1

Внести в Областной закон от 27 декабря 2004 года № 238-ЗС «Об установлении границы и наделении статусом городского округа муниципального образования «Город Ростов-на-Дону» следующие изменения:

- 1) в части 1 статьи 1 слова «в соответствии с картографическим описанием» исключить;
- 2) приложение 1 изложить в редакции согласно приложению к настоящему Областному закону;
- 3) приложение 2 изложить в следующей редакции:

«Приложение 2

к Областному закону «Об установлении границы и наделении статусом городского округа муниципального образования «Город Ростов-на-Дону»

КАТАЛОГ КООРДИНАТ ОСНОВНЫХ ПОВОРОТНЫХ ТОЧЕК ГРАНИЦЫ МУНИЦИПАЛЬНОГО ОБРАЗОВАНИЯ «ГОРОД РОСТОВ-НА-ДОНУ»

№ п/п	№ точки	X (м)	Y (м)	Описание отрезка границы
1	2	3	4	5
1.	091	436559,35	2203222,82	в общем южном направлении по руслу ручья в балке Темерник

1	2	3	4	5
2.	091-093.001	432841,69	2202975,23	в общем восточно-юго-восточном направлении по полевой дороге вдоль лесополосы, оставляя ее на территории Аксайского района
3.	091-093.002	432383,22	2204128,96	в общем северо-восточном направлении по полевой дороге вдоль кладбища, оставляя его на территории муниципального образования «Город Ростов-на-Дону»
4.	091-093.003	432695,22	2204385,19	в общем юго-восточном направлении вдоль кладбища, оставляя его на территории муниципального образования «Город Ростов-на-Дону», далее пересекая лесополосу
5.	091-093.004	432138,03	2204963,71	в общем юго-западном направлении по полевой дороге вдоль лесополосы, оставляя ее на территории муниципального образования «Город Ростов-на-Дону»
6.	091-093.046	431125,81	2204014,92	в общем юго-западном направлении, огибая ограждение промышленной зоны, и далее вдоль этого же ограждения, оставляя его на территории Аксайского района
7.	091-093.043	430636,36	2203484,97	по прямой в северо-западном направлении вдоль гаражей, оставляя их на территории Аксайского района
8.	091-093.044	430754,33	2203350,73	по прямой в юго-западном направлении вдоль гаражей, оставляя их на территории Аксайского района
9.	091-093.045	430600,15	2203218,05	в общем юго-восточном направлении вдоль гаражей, оставляя их на территории Аксайского района
10.	091-093.005	430490,48	2203343,14	в общем восточном направлении вдоль ограждения промышленной зоны, оставляя его на территории Аксайского района
11.	091-093.006	430566,64	2203912,59	в общем северо-восточном направлении вдоль ограждения

1	2	3	4	5
				промышленной зоны, оставляя его на территории Аксайского района, далее вдоль ограждения промышленной зоны, оставляя его на территории муниципального образования «Город Ростов-на-Дону»
12.	091-093.007	430896,03	2204253,74	в общем юго-восточном направлении вдоль ограждения промышленной зоны, оставляя его на территории муниципального образования «Город Ростов-на-Дону», далее по прямой, пересекая автодорогу с покрытием
13.	091-093.008	430647,05	2204440,21	в общем восточном направлении вдоль ограждения квартала жилой застройки поселка Верхнетемерницкий, оставляя его на территории Аксайского района
14.	091-093.047	430684,34	2204699,19	по прямой в восточном направлении, пересекая автодорогу с покрытием и две улучшенные грунтовые дороги
15.	091-093.009	430802,62	2205533,67	в общем северо-восточном направлении, далее между улицей Вселенной поселка Верхнетемерницкий, оставляя ее на территории Аксайского района, и лесополосой, оставляя ее на территории муниципального образования «Город Ростов-на-Дону»
16.	091-093.010	432191,25	2206853,93	в общем северо-западном направлении между автодорогой с покрытием, оставляя ее на территории муниципального образования «Город Ростов-на-Дону», и кварталами жилой застройки поселка Верхнетемерницкий, оставляя их на территории Аксайского района
17.	091-093.011	432658,37	2206361,35	в общем северо-восточном направлении, пересекая автодорогу с покрытием, далее вдоль полосы отвода автодороги с покрытием, оставляя ее на территории Аксайского района

1	2	3	4	5
18.	091-093.012	432774,34	2206472,94	в общем северо-западном направлении, пересекая автодорогу с покрытием, далее вдоль полосы отвода автодороги с покрытием, оставляя ее на территории муниципального образования «Город Ростов-на-Дону», далее по полевой дороге вдоль леса, оставляя его на территории муниципального образования «Город Ростов-на-Дону»
19.	091-093.013	433163,79	2205923,00	в общем северо-восточном направлении вдоль лесополосы, оставляя ее на территории муниципального образования «Город Ростов-на-Дону», далее пересекая автодорогу с покрытием
20.	091-093.014	433493,74	2206152,72	в общем северо-северо-западном направлении вдоль полосы отвода автодороги с покрытием, оставляя ее на территории Аксайского района, пересекая балку
21.	091-093.015	438042,13	2204882,97	по прямой в восточном направлении вдоль лесополосы, оставляя ее на территории муниципального образования «Город Ростов-на-Дону»
22.	091-093.016	438029,56	2206204,19	по прямой в южном направлении вдоль лесополосы, оставляя ее на территории муниципального образования «Город Ростов-на-Дону»
23.	091-093.017	436541,88	2206196,79	в общем восточном направлении вдоль леса, оставляя его на территории муниципального образования «Город Ростов-на-Дону»
24.	091-093.018	436508,11	2207465,50	в общем юго-восточном направлении по руслу ручья в балке Щепкина
25.	091-093.019	434390,77	2209537,31	в общем восточно-северо-восточном направлении по руслу ручья в балке Большая Камышеваха
26.	091-093.020	434737,79	2210393,54	в общем восточно-юго-восточном направлении по тальвегу балки, далее по прямой в южном

1	2	3	4	5
				направлении, пересекая автодорогу с покрытием
27.	091-093.021	434390,49	2210915,40	в общем южном направлении вдоль лесополосы, оставляя ее на территории муниципального образования «Город Ростов-на-Дону», далее по полевой дороге и далее по прямой, пересекая Ростовское водохранилище в балке Темерник
28.	091-093.022	431225,48	2210899,18	в общем южном направлении по проезду между садовыми участками, оставляя их на территории муниципального образования «Город Ростов-на-Дону», и кварталами жилой застройки хутора Камышеваха, оставляя их на территории Аксайского района, далее вдоль автодороги с покрытием, оставляя ее на территории муниципального образования «Город Ростов-на-Дону»
29.	091-093.023	429557,98	2210883,34	в общем юго-восточном направлении, огибая территорию кварталов промышленной зоны и оставляя ее на территории муниципального образования «Город Ростов-на-Дону»
30.	091-093.024	429305,18	2211144,06	в общем восточно-юго-восточном направлении по полевой дороге, оставляя лесополосу на территории Аксайского района
31.	091-093.025	429084,50	2211649,94	в общем юго-юго-западном направлении по полевой дороге, далее по полосе отвода автодороги с покрытием, оставляя ее на территории муниципального образования «Город Ростов-на-Дону»
32.	091-093.026	427673,33	2211188,48	в общем восточно-юго-восточном направлении вдоль полосы отвода железной дороги, оставляя ее на территории муниципального образования «Город Ростов-на-Дону», далее по полосе отвода автодороги с покрытием, остав-

1	2	3	4	5
				ляя ее на территории муниципального образования «Город Ростов-на-Дону»
33.	02.106	427482,77	2211800,43	в общем восточно-юго-восточном направлении вдоль полосы отвода автодороги с покрытием, оставляя ее на территории муниципального образования «Город Ростов-на-Дону»
34.	091-093.027	427148,81	2212457,02	по прямой в юго-западном направлении вдоль полосы отвода автодороги с покрытием, оставляя ее на территории муниципального образования «Город Ростов-на-Дону», далее по прямой в юго-восточном направлении вдоль ограждения территории промышленной зоны, оставляя его на территории муниципального образования «Город Ростов-на-Дону»
35.	091-093.028	426876,28	2212547,05	в общем восточно-северо-восточном направлении вдоль ограждения территории промышленной зоны, оставляя его на территории муниципального образования «Город Ростов-на-Дону»
36.	091-093.029	427039,51	2213132,86	в общем восточно-северо-восточном направлении вдоль ограждения территории промышленной зоны, оставляя его на территории муниципального образования «Город Ростов-на-Дону»
37.	091-093.030	427266,07	2213645,14	в общем юго-западном направлении вдоль ограждения промышленной зоны, оставляя его на территории муниципального образования «Город Ростов-на-Дону»
38.	091-093.031	425986,96	2212634,33	в общем юго-западном направлении вдоль автодороги с покрытием, оставляя ее на территории муниципального образования «Город Ростов-на-Дону»
39.	091-093.032	425534,10	2212252,00	в общем восточно-юго-восточном направлении по тальвегу балки,

1	2	3	4	5
				огИБая пруд, оставляя его на территории муниципального образования «Город Ростов-на-Дону»
40.	091-093.033	425318,12	2213053,85	в общем восточно-юго-восточном направлении по склону балки, оставляя ее на территории Аксайского района
41.	091-093.034	425172,15	2213589,04	в общем юго-восточном направлении по руслу ручья, далее по прямой в восточном направлении, пересекая автодорогу с усовершенствованным покрытием М4
42.	091-093.035	424581,90	2214102,52	в общем восточно-юго-восточном направлении, пересекая автодорогу с покрытием
43.	091-093.036	424381,50	2214417,86	в общем юго-юго-западном направлении вдоль полосы отвода железной дороги, оставляя ее на территории Аксайского района
44.	091-093.037	424035,24	2214237,38	по прямой в юго-восточном направлении вдоль автомобильного моста через реку Дон, оставляя его на территории муниципального образования «Город Ростов-на-Дону»
45.	091-093.038	423891,38	2214353,32	в общем юго-западном направлении по руслу реки Дон
46.	091-093.039	420668,81	2210573,51	в общем юго-восточном направлении, пересекая автодорогу с покрытием, далее вдоль полосы отвода автодороги с покрытием, оставляя ее на территории муниципального образования «Город Ростов-на-Дону», и далее вдоль канала, оставляя его на территории муниципального образования «Город Ростов-на-Дону»
47.	091-093.040	419100,35	2212004,13	в общем юго-западном направлении по дамбе вдоль канала прудовых сооружений, оставляя его на территории Аксайского района
48.	091-093.041	417349,45	2210002,92	по прямой в западном направлении

1	2	3	4	5
				нии, пересекая автодорогу с покрытием, далее по дамбе вдоль канала прудовых сооружений, оставляя его на территории Аксайского района
49.	091-093.042	417274,17	2208571,92	в общем юго-юго-западном направлении вдоль канала прудовых сооружений, оставляя его на территории Аксайского района, пересекая каналы, далее по береговой линии реки Казачка, оставляя ее на территории Аксайского района
50.	093	415481,21	2207575,99	в общем юго-западном направлении по границе базы отдыха, оставляя ее на территории муниципального образования «Город Батайск», далее по прямой в южном направлении, пересекая канал, и далее в юго-юго-западном направлении по полевой дороге
51.	093-092.001	415195,82	2207408,88	в общем северо-западном направлении по полосе отвода автодороги с усовершенствованным покрытием, оставляя ее на территории муниципального образования «Город Батайск», пересекая железную дорогу
52.	093-092.002	416511,90	2206058,89	в общем западно-юго-западном направлении, вначале по прямой, пересекая мост на автодороге с усовершенствованным покрытием, далее по руслу канала, далее по прямой
53.	093-092.003	416328,56	2205561,93	по прямой в северо-северо-западном направлении по железнодорожному мосту
54.	093-092.004	416530,18	2205429,89	по прямой в западном направлении, пересекая автомобильный мост и озеро Лиман, далее в общем западно-юго-западном направлении по руслу ерика Прорва, пересекая дорогу по дамбе

1	2	3	4	5
55.	092	415947,12	2203534,81	в общем западно-юго-западном направлении по руслу реки Чмутовая
56.	092-090.001	414927,82	2201441,66	в общем западном направлении, вначале по прямой, далее пересекая железную дорогу и автодорогу с усовершенствованным покрытием
57.	092-090.002	414757,55	2199503,36	по прямой в западно-юго-западном направлении
58.	092-090.003	414459,59	2198535,55	по прямой в западно-юго-западном направлении, пересекая канал
59.	092-090.004	414241,76	2196810,44	по прямой в северо-западном направлении
60.	092-090.005	416965,83	2194870,62	в общем западно-юго-западном направлении по руслу реки Дон
61.	092-090.006	415691,01	2191686,93	в общем западно-северо-западном направлении, пересекая автодорогу с покрытием
62.	092-090.007	415850,22	2191085,79	по прямой в юго-западном направлении вдоль полосы отвода автодороги с покрытием, оставляя ее на территории Азовского района
63.	092-090.008	415794,86	2191028,02	по прямой в западно-северо-западном направлении, далее по дамбе вдоль прудовых сооружений рыбного хозяйства, оставляя их на территории Азовского района, далее пересекая ерик
64.	092-090.009	417605,55	2183879,95	по прямой в северо-западном направлении
65.	092-090.010	419010,36	2182944,30	в общем северо-северо-западном направлении по руслу ерика Казачий
66.	092-090.011	420099,76	2182563,55	по прямой в северо-западном направлении

1	2	3	4	5
67.	092-090.012	422166,48	2180534,25	в общем северо-восточном направлении по дамбе вдоль прудовых сооружений рыбного хозяйства, оставляя их на территории Азовского района, далее по каналу
68.	090	423061,44	2181277,56	
69.	091	436559,35	2203222,82	в общем западном направлении по полевой дороге, далее вдоль лесополосы, оставляя ее на территории Мясниковского района
70.	090-091.046	436595,07	2201098,64	по прямой в южном направлении, далее вдоль садовых участков, оставляя их на территории муниципального образования «Город Ростов-на-Дону»
71.	090-091.045	433626,95	2201057,18	в общем южном направлении по полевой дороге между лесополосой, оставляя ее на территории Мясниковского района, и садовыми участками, оставляя их на территории муниципального образования «Город Ростов-на-Дону»
72.	090-091.044	432482,31	2201004,08	в общем южном направлении вдоль автодороги с покрытием, оставляя ее на территории муниципального образования «Город Ростов-на-Дону», далее по плотине, далее вдоль автодороги с покрытием, оставляя ее на территории муниципального образования «Город Ростов-на-Дону»
73.	090-091.043	432144,78	2201010,15	по прямой в южном направлении вдоль лесополосы, оставляя ее на территории муниципального образования «Город Ростов-на-Дону»
74.	090-091.042	430929,53	2200970,55	в общем южном направлении, огибая территорию МТФ, оставляя ее на территории муниципального образования «Город Ростов-на-Дону», далее по плотине
75.	090-091.041	430666,89	2200933,50	по прямой в западном направлении

1	2	3	4	5
76.	090-091.040	430667,05	2200810,10	в общем северо-северо-западном направлении
77.	090-091.039	431204,71	2200601,70	по прямой в западном направлении
78.	090-091.038	431206,12	2200461,17	по прямой в южном направлении
79.	090-091.037	430807,92	2200489,11	в общем западном направлении между садовыми участками, оставляя их на территории муниципального образования «Город Ростов-на-Дону», и лесополосой, оставляя ее на территории Мясниковского района
80.	090-091.036	430795,48	2199651,07	по прямой в юго-юго-восточном направлении вдоль лесополосы, оставляя ее на территории Мясниковского района
81.	090-091.035	429869,11	2200037,44	по прямой в западно-юго-западном направлении по полосе отвода автодороги с покрытием, оставляя ее на территории Мясниковского района
82.	090-091.034	429695,20	2199142,54	по прямой в южном направлении вдоль западной границы садовых участков, оставляя их на территории муниципального образования «Город Ростов-на-Дону»
83.	090-091.033	429335,28	2199191,05	в общем восточно-северо-восточном направлении между садовыми участками, оставляя их на территории муниципального образования «Город Ростов-на-Дону», и лесополосой, оставляя ее на территории Мясниковского района
84.	090-091.032	429440,55	2199429,45	по прямой в юго-юго-восточном направлении вдоль границы садовых участков, оставляя их на территории муниципального образования «Город Ростов-на-Дону»

1	2	3	4	5
85.	090-091.031	429189,23	2199489,50	по прямой в западно-юго-западном направлении вдоль границы садовых участков, оставляя их на территории муниципального образования «Город Ростов-на-Дону»
86.	090-091.030	428460,77	2198123,61	по прямой в северо-северо-западном направлении вдоль границы садовых участков, оставляя их на территории муниципального образования «Город Ростов-на-Дону»
87.	090-091.029	428675,84	2198032,92	в общем юго-западном направлении вдоль границы садовых участков, оставляя их на территории муниципального образования «Город Ростов-на-Дону», пересекая балку
88.	090-091.028	428199,28	2197537,24	в общем западно-юго-западном направлении вдоль границы садовых участков, оставляя их на территории муниципального образования «Город Ростов-на-Дону»
89.	090-091.027	428114,35	2197233,66	по прямой в юго-юго-восточном направлении
90.	090-091.026	428026,60	2197263,69	в общем юго-западном направлении вдоль ограждения, оставляя его на территории муниципального образования «Город Ростов-на-Дону», далее по прямой
91.	090-091.025	427705,83	2196751,01	по прямой в юго-юго-восточном направлении вдоль лесополосы, оставляя ее на территории Мясниковского района
92.	090-091.024	426757,74	2197131,89	в общем юго-юго-восточном направлении вдоль границы садовых участков, оставляя их на территории Мясниковского района

1	2	3	4	5
93.	090-091.023	426556,85	2197189,45	в общем юго-юго-восточном направлении вдоль границы садовых участков, оставляя их на территории Мясниковского района, пересекая автодорогу с покрытием
94.	090-091.022	426363,12	2197250,28	в общем юго-западном направлении вдоль границы садовых участков, оставляя их на территории муниципального образования «Город Ростов-на-Дону»
95.	090-091.021	426139,80	2197036,31	в общем юго-западном направлении вдоль автодороги с усовершенствованным покрытием, оставляя ее на территории муниципального образования «Город Ростов-на-Дону»
96.	090-091.020	425454,60	2196455,09	по прямой в западном направлении вдоль автодороги с покрытием, оставляя ее на территории муниципального образования «Город Ростов-на-Дону»
97.	090-091.019	425488,64	2194830,49	по прямой в западном направлении
98.	090-091.018	425505,75	2193648,88	в общем западном направлении
99.	090-091.017	425510,80	2193521,16	в общем западном направлении, пересекая полевую дорогу
100.	090-091.016	425617,05	2193005,05	в общем западно-северо-западном направлении
101.	090-091.015	425692,66	2192712,53	по прямой в северном направлении
102.	090-091.014	425794,42	2192705,36	в общем западно-юго-западном направлении по балке Чалтырьская, пересекая две грунтовые дороги
103.	090-091.013	425288,98	2191868,75	в общем южном направлении вдоль автодороги с покрытием, оставляя ее на территории Мясниковского района

1	2	3	4	5
104.	090-091.012	425120,42	2191843,68	по прямой в юго-восточном направлении вдоль линии электропередачи, оставляя ее на территории муниципального образования «Город Ростов-на-Дону», пересекая лесной массив
105.	090-091.011	424974,73	2191973,14	по прямой в западно-юго-западном направлении вдоль железной дороги, оставляя ее на территории муниципального образования «Город Ростов-на-Дону»
106.	090-091.010	424715,82	2191141,10	по прямой в южном направлении, пересекая железную дорогу, далее в общем юго-юго-западном направлении по руслу ручья в балке Чалтырьская
107.	090-091.009	423747,78	2190753,10	в общем юго-юго-западном направлении, пересекая железную дорогу
108.	090-091.008	423499,55	2190680,95	в общем юго-западном направлении по руслу ручья, пересекая автомобильный мост
109.	090-091.007	422979,50	2190225,88	в общем западно-северо-западном направлении по руслу реки Мертвый Донец
110.	090-091.006	423553,38	2188903,49	по прямой в южном направлении
111.	090-091.005	423337,97	2188864,97	по прямой в юго-западном направлении по дамбе вдоль канала, оставляя его на территории Мясниковского района
112.	090-091.004	421734,90	2187705,13	в общем западно-северо-западном направлении по дамбе
113.	090-091.003	422057,75	2186533,41	по прямой в юго-юго-западном направлении, пересекая два ерика
114.	090-091.002	419983,57	2185427,87	в общем северо-западном направлении по руслу ерика Лагутник
115.	090-091.001	423049,28	2181595,55	в общем западном направлении по руслу ерика Лагутник
116.	090	423061,44	2181277,56	».

Настоящий Областной закон вступает в силу с 1 июня 2017 года.

Губернатор
Ростовской области

г. Ростов-на-Дону
23 мая 2017 года
№ 1103-ЗС



В.Ю. Голубев

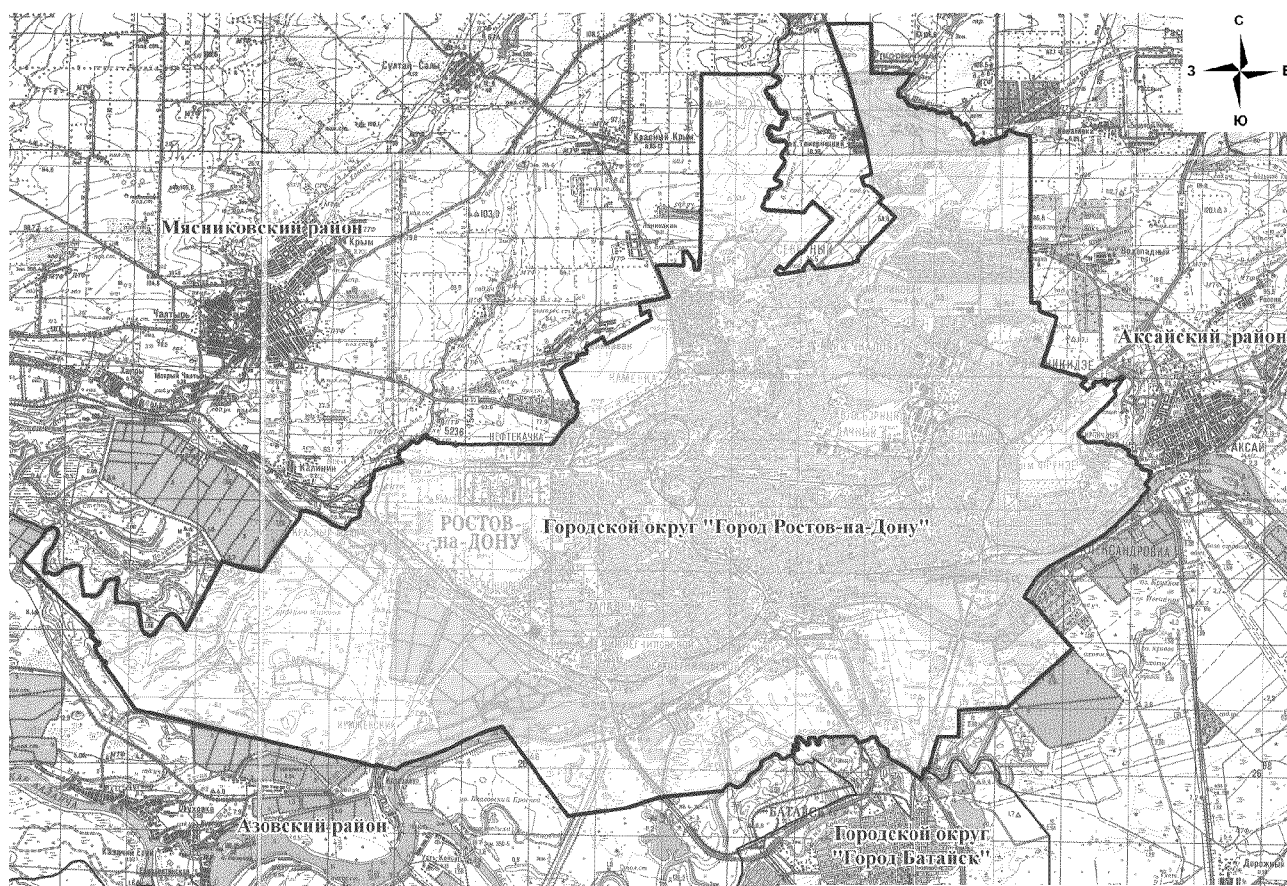
Приложение

к Областному закону «О внесении изменений
в Областной закон «Об установлении границы
и наделении статусом городского округа
муниципального образования
«Город Ростов-на-Дону»

«Приложение 1

к Областному закону «Об установлении
границы и наделении статусом городского
округа муниципального образования
«Город Ростов-на-Дону»

**КАРТА-СХЕМА ГРАНИЦЫ МУНИЦИПАЛЬНОГО ОБРАЗОВАНИЯ
«ГОРОД РОСТОВ-НА-ДОНУ»**



Условные обозначения	
	Границы муниципальных образований

».