



ОБЛАСТНОЙ ЗАКОН

О ВНЕСЕНИИ ИЗМЕНЕНИЙ В ОБЛАСТНОЙ ЗАКОН «ОБ УСТАНОВЛЕНИИ ГРАНИЦ И НАДЕЛЕНИИ СООТВЕТСТВУЮЩИМ СТАТУСОМ МУНИЦИПАЛЬНОГО ОБРАЗОВАНИЯ «СОВЕТСКИЙ РАЙОН» И МУНИЦИПАЛЬНЫХ ОБРАЗОВАНИЙ В ЕГО СОСТАВЕ»

Принят
Законодательным Собранием

12 мая 2017 года

Статья 1

Внести в Областной закон от 19 ноября 2004 года № 197-ЗС «Об установлении границ и наделении соответствующим статусом муниципального образования «Советский район» и муниципальных образований в его составе» следующие изменения:

- 1) в части 1 статьи 1 слова «в соответствии с картографическим описанием» исключить;
- 2) в статье 2 слова «в соответствии с картографическим описанием» исключить;
- 3) приложение 1 изложить в редакции согласно приложению 1 к настоящему Областному закону;
- 4) приложение 2 изложить в следующей редакции:

«Приложение 2

к Областному закону «Об установлении границ и наделении соответствующим статусом муниципального образования «Советский район» и муниципальных образований в его составе»

КАТАЛОГ КООРДИНАТ ОСНОВНЫХ ПОВОРОТНЫХ ТОЧЕК ГРАНИЦЫ МУНИЦИПАЛЬНОГО ОБРАЗОВАНИЯ «СОВЕТСКИЙ РАЙОН»

№ п/п	№ точки	X (м)	Y (м)	Описание отрезка границы
1	2	3	4	5
1.	039	626410,05	2362779,60	по прямой в северном направлении вдоль лесополосы, оставляя ее на территории Советского района

1	2	3	4	5
2.	039-015.001	627193,41	2362778,96	в общем восточном направлении, пересекая лесополосы, далее по полевой дороге вдоль лесополосы, оставляя ее на территории Советского района, далее по прямой, пересекая балку Крутая
3.	039-015.002	627213,39	2367807,50	по прямой в южном направлении
4.	039-015.003	626398,10	2367812,02	по прямой в восточном направлении, пересекая пересыхающий ручей
5.	039-015.004	626430,60	2370029,79	в общем юго-восточном направлении
6.	039-015.005	625961,24	2371115,72	в общем северо-северо-восточном направлении, оставляя лесополосу на территории Боковского района
7.	039-015.006	628641,30	2372303,67	в общем восточно-юго-восточном направлении по полевой дороге вдоль лесополосы, оставляя ее на территории Советского района
8.	039-015.007	627803,90	2374152,32	по прямой в северо-северо-восточном направлении вдоль лесополосы, оставляя ее на территории Боковского района
9.	039-015.008	630569,67	2375379,09	в общем восточном направлении по склону балки Карагач, пересекая автодорогу с усовершенствованным покрытием
10.	039-015.009	630252,59	2377619,72	в общем северо-северо-западном направлении по руслу реки Чир
11.	015	633769,78	2376415,79	в общем восточном направлении по границе между Ростовской и Волгоградской областями
12.	016	611155,59	2424578,29	
13.	039	626410,05	2362779,60	в общем восточном направлении по полевой дороге, далее вдоль лесополосы, оставляя ее на территории Советского района
14.	039-040.001	626402,50	2364787,46	по прямой в южном направлении, оставляя лесополосу на территории Советского района, пересекая балку Картофельная

1	2	3	4	5
15.	039-040.002	623597,70	2364796,90	по прямой в восточном направлении по полевой дороге, оставляя лесополосу на территории Советского района, далее по прямой, пересекая балку Кондратовская, далее вдоль лесного массива, оставляя его на территории Кашарского района
16.	039-040.003	623636,55	2369559,06	в общем южном направлении по полевой дороге, далее по проселочной дороге вдоль лесного массива, оставляя его на территории Кашарского района, далее по проселочной дороге, далее вдоль лесного массива, оставляя его на территории Кашарского района, далее по прямой, пересекая балку Двуречка, далее вдоль лесополосы, оставляя ее на территории Кашарского района, далее вдоль лесополос, оставляя их на территории Советского района
17.	040	614122,80	2369667,37	по прямой в южном направлении вдоль лесополосы, оставляя ее на территории Милютинского района, далее вдоль лесного массива, оставляя его на территории Советского района, далее по прямой
18.	040-041.001	612656,21	2369671,36	по прямой в южном направлении, пересекая балку Карагачева
19.	040-041.002	609865,70	2369681,65	в общем южном направлении вдоль лесополосы, оставляя ее на территории Милютинского района, далее по прямой, пересекая балку Соболева, далее по полевой дороге вдоль массивов леса и лесополосы, оставляя их на территории Милютинского района
20.	040-041.003	604205,24	2369684,79	в общем южном направлении по полевой дороге, далее по полевой дороге вдоль лесополосы, оставляя ее на территории Милютинского района
21.	041	599115,00	2369712,00	в общем восточном направлении по полевой дороге

1	2	3	4	5
22.	041-016.001	599122,34	2374551,17	в общем восточном направлении вдоль лесополос, оставляя их на территории Обливского района, пересекая автодорогу с покрытием
23.	041-016.002	599155,54	2384541,20	в общем восточном направлении по руслу реки Чир
24.	041-016.003	599226,00	2385595,55	в общем восточном направлении, пересекая лесной массив, далее по полевой дороге, оставляя лесополосу на территории Обливского района, далее по этой дороге вдоль поросли леса, оставляя ее на территории Обливского района
25.	041-016.004	599180,70	2391206,95	в общем южном направлении вдоль поросли леса, оставляя ее на территории Обливского района, далее по прямой вдоль лесополосы, оставляя ее на территории Советского района
26.	041-016.005	595709,55	2391217,31	в общем восточном направлении
27.	041-016.006	595745,71	2391469,75	в общем восточно-юго-восточном направлении по тальвегу балки Петрова, далее по прямой в южном направлении
28.	041-016.007	594560,09	2394163,43	по прямой в восточно-северо-восточном направлении по полевой дороге вдоль лесополосы, оставляя ее на территории Обливского района
29.	041-016.008	594843,12	2395314,51	по прямой в северном направлении по полевой дороге вдоль лесополосы, оставляя ее на территории Обливского района
30.	041-016.009	595023,08	2395300,56	в общем восточном направлении по полевой дороге вдоль лесополосы, оставляя ее на территории Обливского района
31.	041-016.010	595089,72	2396695,81	по прямой в северном направлении по полевой дороге вдоль лесополосы, оставляя ее на территории Обливского района
32.	041-016.011	595805,58	2396687,58	в общем восточном направлении по полевой дороге, далее по прямой в северном направлении, да-

1	2	3	4	5
				лее по прямой в восточном направлении, далее по прямой в южном направлении, оставляя лесополосу на территории Советского района, далее в общем восточном направлении, пересекая автодорогу с усовершенствованным покрытием
33.	041-016.012	595844,26	2398560,62	в общем северо-северо-западном направлении между автодорогой с усовершенствованным покрытием и лесополосой, оставляя автодорогу с усовершенствованным покрытием на территории Советского района, лесополосу – на территории Обливского района
34.	041-016.013	598879,84	2397993,71	по прямой в восточном направлении между автодорогой с покрытием и лесополосой, оставляя автодорогу с покрытием на территории Советского района, лесополосу – на территории Обливского района
35.	041-016.014	599071,46	2401061,76	в общем северном направлении, пересекая автодорогу с покрытием и балку Осиновая
36.	041-016.015	603947,58	2400879,53	по прямой в восточном направлении, пересекая балку Ростошь
37.	041-016.016	603936,03	2402739,40	по прямой в северном направлении вдоль лесополосы, оставляя ее на территории Советского района, далее по полевой дороге, далее по прямой
38.	041-016.017	610872,09	2402732,26	в общем восточном направлении по тальвегу балки Мишкова
39.	041-016.018	609704,22	2414775,71	в общем восточном направлении по тальвегу балки, далее по полевой дороге
40.	041-016.019	609813,03	2419433,19	в общем северном направлении по полевой дороге
41.	041-016.020	611136,95	2419435,06	в общем восточном направлении по полевой дороге
42.	016	611155,59	2424578,29	»;

5) приложение 3 изложить в редакции согласно приложению 2 к настоящему Областному закону;

б) приложение 4 изложить в следующей редакции:

«Приложение 4

к Областному закону «Об установлении границ и наделении соответствующим статусом муниципального образования «Советский район» и муниципальных образований в его составе»

**КАТАЛОГ КООРДИНАТ ОСНОВНЫХ ПОВОРОТНЫХ ТОЧЕК
ГРАНИЦЫ МУНИЦИПАЛЬНОГО ОБРАЗОВАНИЯ
«КАЛАЧ-КУРТЛАКСКОЕ СЕЛЬСКОЕ ПОСЕЛЕНИЕ»**

№ п/п	№ точки	X (м)	Y (м)	Описание отрезка границы
1	2	3	4	5
1.	015-016.005	634615,15	2396737,51	в общем восточно-юго-восточном направлении по границе между Ростовской и Волгоградской областями
2.	016	611155,59	2424578,29	
3.	015-016.005	634615,15	2396737,51	в общем южном направлении вдоль лесополосы, оставляя ее на территории Советского сельского поселения
4.	36.001	630610,48	2396804,67	по прямой в восточном направлении, пересекая лесополосу
5.	36.002	630589,84	2398007,64	в общем южном направлении вдоль лесополосы, оставляя ее на территории Калач-Куртлакского сельского поселения
6.	36.003	628195,37	2397990,36	в общем западном направлении по полевой дороге вдоль лесополосы, оставляя ее на территории Калач-Куртлакского сельского поселения, далее по этой дороге вдоль лесополосы, оставляя ее на территории Советского сельского поселения
7.	36.004	628213,95	2393788,33	в общем северном направлении вдоль лесополосы, оставляя ее на территории Советского сельского поселения

1	2	3	4	5
8.	36.005	628797,97	2393754,72	в общем западном направлении
9.	36.006	628791,21	2393436,58	в общем юго-западном направлении по пересыхающему водотоку, пересекая автодорогу с покрытием
10.	36.007	619906,50	2389689,57	в общем юго-юго-восточном направлении по руслу реки Чир
11.	36.008	616437,95	2391799,48	в общем юго-западном направлении, пересекая лесополосу, далее вдоль лесного массива, оставляя его на территории Калач-Куртлакского сельского поселения, далее вдоль лесополосы, оставляя ее на территории Советского сельского поселения
12.	36.009	614539,45	2389944,62	
13.	041-016.017	610872,09	2402732,26	в общем западно-северо-западном направлении по тальвегу балки Мишкова
14.	36.021	612622,88	2400252,07	в общем южном направлении, далее вдоль лесополосы, оставляя ее на территории Калач-Куртлакского сельского поселения
15.	36.022	609714,35	2400248,06	по прямой в западном направлении вдоль лесополосы, оставляя ее на территории Калач-Куртлакского сельского поселения
16.	36.023	609693,83	2398812,02	в общем южном направлении вдоль лесополосы, оставляя ее на территории Чирского сельского поселения, далее – на территории Калач-Куртлакского сельского поселения
17.	36.024	608662,11	2398815,99	в общем западно-юго-западном направлении вдоль лесополосы, оставляя ее на территории Калач-Куртлакского сельского поселения
18.	36.025	608160,98	2396142,47	в общем северо-западном направлении вдоль лесополосы, оставляя ее на территории Калач-Куртлакского сельского поселения

1	2	3	4	5
19.	36.026	608583,00	2395906,84	в общем западном направлении вдоль лесополосы, оставляя ее на территории Калач-Куртлакского сельского поселения
20.	36.027	608673,88	2394851,70	в общем южном направлении вдоль лесополосы, оставляя ее на территории Калач-Куртлакского сельского поселения
21.	36.028	607990,67	2394878,97	в общем западном направлении вдоль лесополосы, оставляя ее на территории Калач-Куртлакского сельского поселения
22.	36.029	608000,01	2393395,48	в общем северо-северо-восточном направлении по полевой дороге вдоль береговой линии озера Бугаево, оставляя его на территории Чирского сельского поселения
23.	36.030	608955,88	2393837,19	в общем северном направлении вдоль пересыхающего озера Бугаево, оставляя его на территории Калач-Куртлакского сельского поселения
24.	36.031	610043,08	2393834,24	по прямой в северном направлении
25.	36.032	614687,35	2393820,53	в общем юго-западном направлении по руслу реки Чир
26.	36.033	613154,25	2391327,12	по прямой в северо-западном направлении, пересекая лесной массив, далее вдоль лесополосы, оставляя ее на территории Чирского сельского поселения
27.	36.009	614539,45	2389944,62	
28.	041-016.017	610872,09	2402732,26	в общем восточном направлении по тальвегу балки Мишкова
29.	041-016.018	609704,22	2414775,71	в общем восточном направлении по тальвегу балки, далее по полевой дороге
30.	041-016.019	609813,03	2419433,19	в общем северном направлении по полевой дороге
31.	041-016.020	611136,95	2419435,06	в общем восточном направлении по полевой дороге
32.	016	611155,59	2424578,29	

7) приложение 5 изложить в редакции согласно приложению 3 к настоящему Областному закону;

8) приложение 6 изложить в следующей редакции:

«Приложение 6

к Областному закону «Об установлении границ и наделении соответствующим статусом муниципального образования «Советский район» и муниципальных образований в его составе»

**КАТАЛОГ КООРДИНАТ ОСНОВНЫХ ПОВОРОТНЫХ ТОЧЕК
ГРАНИЦЫ МУНИЦИПАЛЬНОГО ОБРАЗОВАНИЯ
«СОВЕТСКОЕ СЕЛЬСКОЕ ПОСЕЛЕНИЕ»**

№ п/п	№ точки	X (м)	Y (м)	Описание отрезка границы
1	2	3	4	5
1.	039	626410,05	2362779,60	по прямой в северном направлении вдоль лесополосы, оставляя ее на территории Советского района
2.	039-015.001	627193,41	2362778,96	в общем восточном направлении, пересекая лесополосы, далее по полевой дороге вдоль лесополосы, оставляя ее на территории Советского района, далее по прямой, пересекая балку Крутая
3.	039-015.002	627213,39	2367807,50	по прямой в южном направлении
4.	039-015.003	626398,10	2367812,02	по прямой в восточном направлении, пересекая пересыхающий ручей
5.	039-015.004	626430,60	2370029,79	в общем юго-восточном направлении
6.	039-015.005	625961,24	2371115,72	в общем северо-северо-восточном направлении, оставляя лесополосу на территории Боковского района
7.	039-015.006	628641,30	2372303,67	в общем восточно-юго-восточном направлении по полевой дороге вдоль лесополосы, оставляя ее на территории Советского района

1	2	3	4	5
8.	039-015.007	627803,90	2374152,32	по прямой в северо-северо-восточном направлении вдоль лесополосы, оставляя ее на территории Боковского района
9.	039-015.008	630569,67	2375379,09	в общем восточном направлении по склону балки Карагач, пересекая автодорогу с усовершенствованным покрытием
10.	039-015.009	630252,59	2377619,72	в общем северо-северо-западном направлении по руслу реки Чир
11.	015	633769,78	2376415,79	в общем восточном направлении по границе между Ростовской и Волгоградской областями
12.	015-016.005	634615,15	2396737,51	в общем южном направлении вдоль лесополосы, оставляя ее на территории Советского сельского поселения
13.	36.001	630610,48	2396804,67	по прямой в восточном направлении, пересекая лесополосу
14.	36.002	630589,84	2398007,64	в общем южном направлении вдоль лесополосы, оставляя ее на территории Калач-Куртлакского сельского поселения
15.	36.003	628195,37	2397990,36	в общем западном направлении по полевой дороге вдоль лесополосы, оставляя ее на территории Калач-Куртлакского сельского поселения, далее по этой дороге вдоль лесополосы, оставляя ее на территории Советского сельского поселения
16.	36.004	628213,95	2393788,33	в общем северном направлении вдоль лесополосы, оставляя ее на территории Советского сельского поселения
17.	36.005	628797,97	2393754,72	в общем западном направлении
18.	36.006	628791,21	2393436,58	в общем юго-западном направлении по пересыхающему водотoku, пересекая автодорогу с покрытием
19.	36.007	619906,50	2389689,57	в общем юго-юго-восточном направлении по руслу реки Чир

1	2	3	4	5
20.	36.008	616437,95	2391799,48	в общем юго-западном направлении, пересекая лесополосу, далее вдоль лесного массива, оставляя его на территории Калач-Куртлакского сельского поселения, далее вдоль лесополосы, оставляя ее на территории Советского сельского поселения
21.	36.009	614539,45	2389944,62	по прямой в северо-западном направлении вдоль лесополосы, оставляя ее на территории Чирского сельского поселения
22.	36.010	615224,13	2389196,96	по прямой в юго-западном направлении
23.	36.011	613753,31	2387713,96	по прямой в северо-западном направлении по грунтовой дороге вдоль лесополосы, оставляя ее на территории Чирского сельского поселения
24.	36.012	614819,52	2386969,89	в общем юго-западном направлении, оставляя лесополосу на территории Советского сельского поселения, далее в общем южном направлении, далее в общем юго-западном направлении по склону балки
25.	36.013	612610,93	2384930,41	по прямой в юго-восточном направлении
26.	36.014	612424,75	2385090,76	по прямой в юго-западном направлении, пересекая лесополосу и автодорогу с покрытием
27.	36.015	612371,86	2385036,90	в общем северо-западном направлении до лесополосы, далее вдоль этой лесополосы, оставляя ее на территории Советского сельского поселения, далее по прямой
28.	36.016	614521,60	2382858,42	по прямой в юго-западном направлении вдоль лесополосы, оставляя ее на территории Советского сельского поселения, далее по прямой
29.	36.017	612393,40	2380758,44	в общем северо-западном направлении по полевой дороге

1	2	3	4	5
30.	36.018	615242,71	2377901,23	в общем юго-западном направлении, оставляя лесополосу на территории Советского сельского поселения
31.	36.019	612417,68	2375029,84	в общем северо-западном направлении вдоль лесополосы, оставляя ее на территории Советского сельского поселения, далее вдоль лесополосы, оставляя ее на территории Чирского сельского поселения, далее в общем западно-северо-западном направлении
32.	36.020	615088,97	2372193,19	в общем юго-западном направлении вдоль лесополосы, оставляя ее на территории Советского сельского поселения
33.	040-041.001	612656,21	2369671,36	
34.	039	626410,05	2362779,60	в общем восточном направлении по полевой дороге, далее вдоль лесополосы, оставляя ее на территории Советского района
35.	039-040.001	626402,50	2364787,46	по прямой в южном направлении, оставляя лесополосу на территории Советского района, пересекая балку Картофельная
36.	039-040.002	623597,70	2364796,90	по прямой в восточном направлении по полевой дороге, оставляя лесополосу на территории Советского района, далее по прямой, пересекая балку Кондратовская, далее вдоль лесного массива, оставляя его на территории Кашарского района
37.	039-040.003	623636,55	2369559,06	в общем южном направлении по полевой дороге, далее по проселочной дороге вдоль лесного массива, оставляя его на территории Кашарского района, далее по проселочной дороге, далее вдоль лесного массива, оставляя его на территории Кашарского района, далее по прямой, пересекая балку Двуречка, далее вдоль лесополосы, оставляя ее на территории Кашарского района, далее вдоль лесополос, оставляя их на территории Советского района

1	2	3	4	5
38.	040	614122,80	2369667,37	по прямой в южном направлении вдоль лесополосы, оставляя ее на территории Милютинского района, далее вдоль лесного массива, оставляя его на территории Советского района, далее по прямой
39.	040-041.001	612656,21	2369671,36	»;

9) приложение 7 изложить в редакции согласно приложению 4 к настоящему Областному закону;

10) приложение 8 изложить в следующей редакции:

«Приложение 8

к Областному закону «Об установлении границ и наделении соответствующим статусом муниципального образования «Советский район» и муниципальных образований в его составе»

**КАТАЛОГ КООРДИНАТ ОСНОВНЫХ ПОВОРОТНЫХ ТОЧЕК
ГРАНИЦЫ МУНИЦИПАЛЬНОГО ОБРАЗОВАНИЯ
«ЧИРСКОЕ СЕЛЬСКОЕ ПОСЕЛЕНИЕ»**

№ п/п	№ точки	X (м)	Y (м)	Описание отрезка границы
1	2	3	4	5
1.	041	599115,00	2369712,00	в общем восточном направлении по полевой дороге
2.	041-016.001	599122,34	2374551,17	в общем восточном направлении вдоль лесополос, оставляя их на территории Обливского района, пересекая автодорогу с покрытием
3.	041-016.002	599155,54	2384541,20	в общем восточном направлении по руслу реки Чир
4.	041-016.003	599226,00	2385595,55	в общем восточном направлении, пересекая лесной массив, далее по полевой дороге, оставляя лесополосу на территории Обливского района, далее по этой дороге вдоль поросли леса, оставляя ее на территории Обливского района

1	2	3	4	5
5.	041-016.004	599180,70	2391206,95	в общем южном направлении вдоль поросли леса, оставляя ее на территории Обливского района, далее по прямой вдоль лесополосы, оставляя ее на территории Советского района
6.	041-016.005	595709,55	2391217,31	в общем восточном направлении
7.	041-016.006	595745,71	2391469,75	в общем восточно-юго-восточном направлении по тальвегу балки Петрова, далее по прямой в южном направлении
8.	041-016.007	594560,09	2394163,43	по прямой в восточно-северо-восточном направлении по полевой дороге вдоль лесополосы, оставляя ее на территории Обливского района
9.	041-016.008	594843,12	2395314,51	по прямой в северном направлении по полевой дороге вдоль лесополосы, оставляя ее на территории Обливского района
10.	041-016.009	595023,08	2395300,56	в общем восточном направлении по полевой дороге вдоль лесополосы, оставляя ее на территории Обливского района
11.	041-016.010	595089,72	2396695,81	по прямой в северном направлении по полевой дороге вдоль лесополосы, оставляя ее на территории Обливского района
12.	041-016.011	595805,58	2396687,58	в общем восточном направлении по полевой дороге, далее по прямой в северном направлении, далее по прямой в восточном направлении, далее по прямой в южном направлении, оставляя лесополосу на территории Советского района, далее в общем восточном направлении, пересекая автодорогу с усовершенствованным покрытием
13.	041-016.012	595844,26	2398560,62	в общем северо-северо-западном направлении между автодорогой с усовершенствованным покрытием и лесополосой, оставляя ав-

1	2	3	4	5
				тодорогу с усовершенствованным покрытием на территории Советского района, лесополосу – на территории Обливского района
14.	041-016.013	598879,84	2397993,71	по прямой в восточном направлении между автодорогой с покрытием и лесополосой, оставляя автодорогу с покрытием на территории Советского района, лесополосу – на территории Обливского района
15.	041-016.014	599071,46	2401061,76	в общем северном направлении, пересекая автодорогу с покрытием и балку Осиновая
16.	041-016.015	603947,58	2400879,53	по прямой в восточном направлении, пересекая балку Ростошь
17.	041-016.016	603936,03	2402739,40	по прямой в северном направлении вдоль лесополосы, оставляя ее на территории Советского района, далее по полевой дороге, далее по прямой
18.	041-016.017	610872,09	2402732,26	в общем западно-северо-западном направлении по тальвегу балки Мишкова
19.	36.021	612622,88	2400252,07	в общем южном направлении, далее вдоль лесополосы, оставляя ее на территории Калач-Куртлакского сельского поселения
20.	36.022	609714,35	2400248,06	по прямой в западном направлении вдоль лесополосы, оставляя ее на территории Калач-Куртлакского сельского поселения
21.	36.023	609693,83	2398812,02	в общем южном направлении вдоль лесополосы, оставляя ее на территории Чирского сельского поселения, далее – на территории Калач-Куртлакского сельского поселения
22.	36.024	608662,11	2398815,99	в общем западно-юго-западном направлении вдоль лесополосы, оставляя ее на территории Калач-Куртлакского сельского поселения

1	2	3	4	5
23.	36.025	608160,98	2396142,47	в общем северо-западном направлении вдоль лесополосы, оставляя ее на территории Калач-Куртлакского сельского поселения
24.	36.026	608583,00	2395906,84	в общем западном направлении вдоль лесополосы, оставляя ее на территории Калач-Куртлакского сельского поселения
25.	36.027	608673,88	2394851,70	в общем южном направлении вдоль лесополосы, оставляя ее на территории Калач-Куртлакского сельского поселения
26.	36.028	607990,67	2394878,97	в общем западном направлении вдоль лесополосы, оставляя ее на территории Калач-Куртлакского сельского поселения
27.	36.029	608000,01	2393395,48	в общем северо-северо-восточном направлении по полевой дороге вдоль береговой линии озера Бугаево, оставляя его на территории Чирского сельского поселения
28.	36.030	608955,88	2393837,19	в общем северном направлении вдоль пересыхающего озера Бугаево, оставляя его на территории Калач-Куртлакского сельского поселения
29.	36.031	610043,08	2393834,24	по прямой в северном направлении
30.	36.032	614687,35	2393820,53	в общем юго-западном направлении по руслу реки Чир
31.	36.033	613154,25	2391327,12	по прямой в северо-западном направлении, пересекая лесной массив, далее вдоль лесополосы, оставляя ее на территории Чирского сельского поселения
32.	36.009	614539,45	2389944,62	по прямой в северо-западном направлении вдоль лесополосы, оставляя ее на территории Чирского сельского поселения
33.	36.010	615224,13	2389196,96	по прямой в юго-западном направлении

1	2	3	4	5
34.	36.011	613753,31	2387713,96	по прямой в северо-западном направлении по грунтовой дороге вдоль лесополосы, оставляя ее на территории Чирского сельского поселения
35.	36.012	614819,52	2386969,89	в общем юго-западном направлении, оставляя лесополосу на территории Советского сельского поселения, далее в общем южном направлении, далее в общем юго-западном направлении по склону балки
36.	36.013	612610,93	2384930,41	по прямой в юго-восточном направлении
37.	36.014	612424,75	2385090,76	по прямой в юго-западном направлении, пересекая лесополосу и автодорогу с покрытием
38.	36.015	612371,86	2385036,90	в общем северо-западном направлении до лесополосы, далее вдоль этой лесополосы, оставляя ее на территории Советского сельского поселения, далее по прямой
39.	36.016	614521,60	2382858,42	по прямой в юго-западном направлении вдоль лесополосы, оставляя ее на территории Советского сельского поселения, далее по прямой
40.	36.017	612393,40	2380758,44	в общем северо-западном направлении по полевой дороге
41.	36.018	615242,71	2377901,23	в общем юго-западном направлении, оставляя лесополосу на территории Советского сельского поселения
42.	36.019	612417,68	2375029,84	в общем северо-западном направлении вдоль лесополосы, оставляя ее на территории Советского сельского поселения, далее вдоль лесополосы, оставляя ее на территории Чирского сельского поселения, далее в общем западно-северо-западном направлении

1	2	3	4	5
43.	36.020	615088,97	2372193,19	в общем юго-западном направлении вдоль лесополосы, оставляя ее на территории Советского сельского поселения
44.	040-041.001	612656,21	2369671,36	по прямой в южном направлении, пересекая балку Карагачева
45.	040-041.002	609865,70	2369681,65	в общем южном направлении вдоль лесополосы, оставляя ее на территории Милютинского района, далее по прямой, пересекая балку Соболева, далее по полевой дороге вдоль массивов леса и лесополосы, оставляя их на территории Милютинского района
46.	040-041.003	604205,24	2369684,79	в общем южном направлении по полевой дороге, далее по полевой дороге вдоль лесополосы, оставляя ее на территории Милютинского района
47.	041	599115,00	2369712,00	».

Статья 2

Настоящий Областной закон вступает в силу с 1 июня 2017 года.

Губернатор
Ростовской области

г. Ростов-на-Дону
23 мая 2017 года
№ 1107-ЗС



В.Ю. Голубев

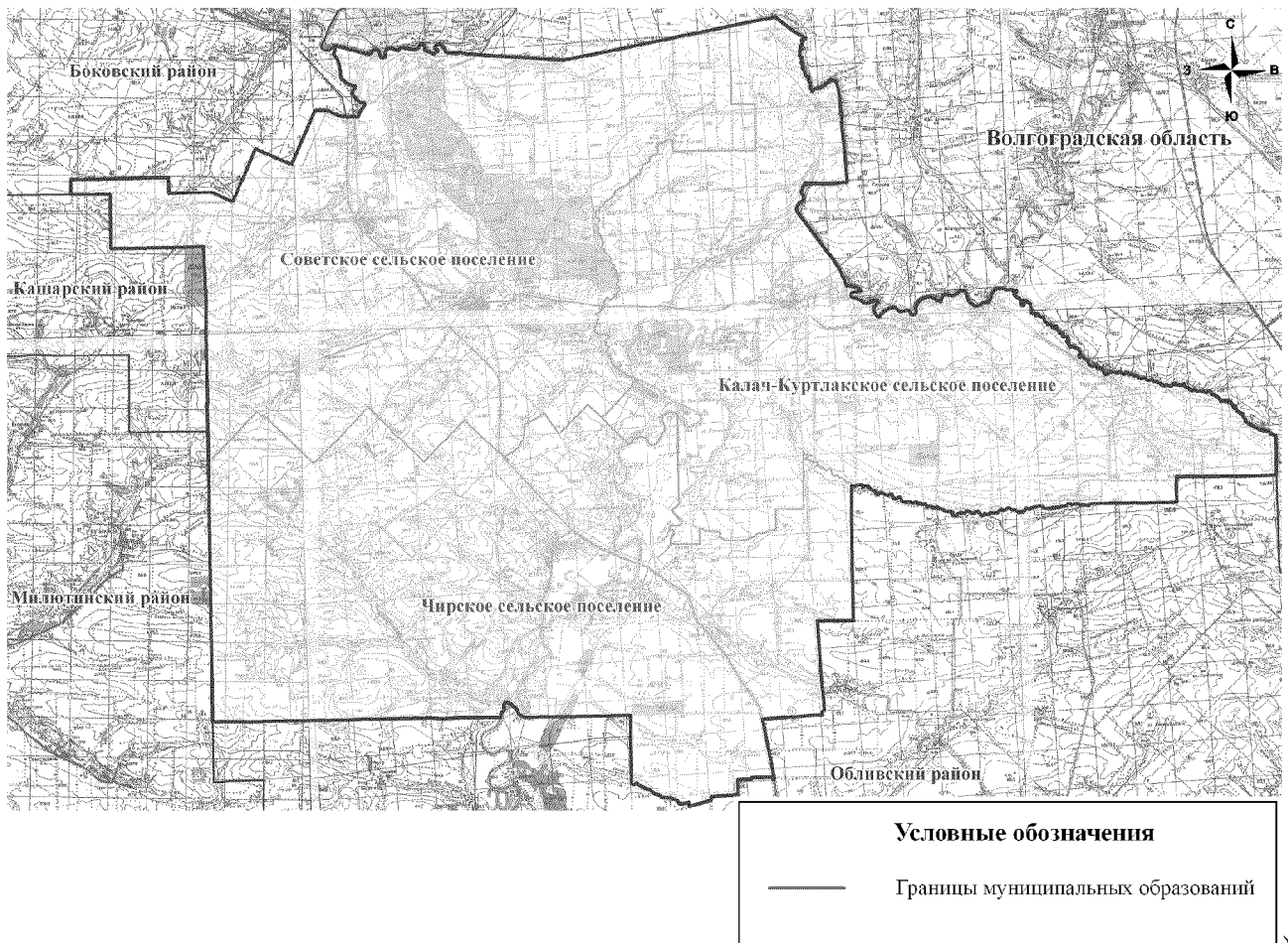
Приложение 1

к Областному закону «О внесении изменений
в Областной закон «Об установлении границ
и наделении соответствующим статусом
муниципального образования «Советский район»
и муниципальных образований в его составе»

«Приложение 1

к Областному закону «Об установлении границ
и наделении соответствующим статусом
муниципального образования «Советский район»
и муниципальных образований в его составе»

**КАРТА-СХЕМА ГРАНИЦЫ МУНИЦИПАЛЬНОГО ОБРАЗОВАНИЯ
«СОВЕТСКИЙ РАЙОН»**



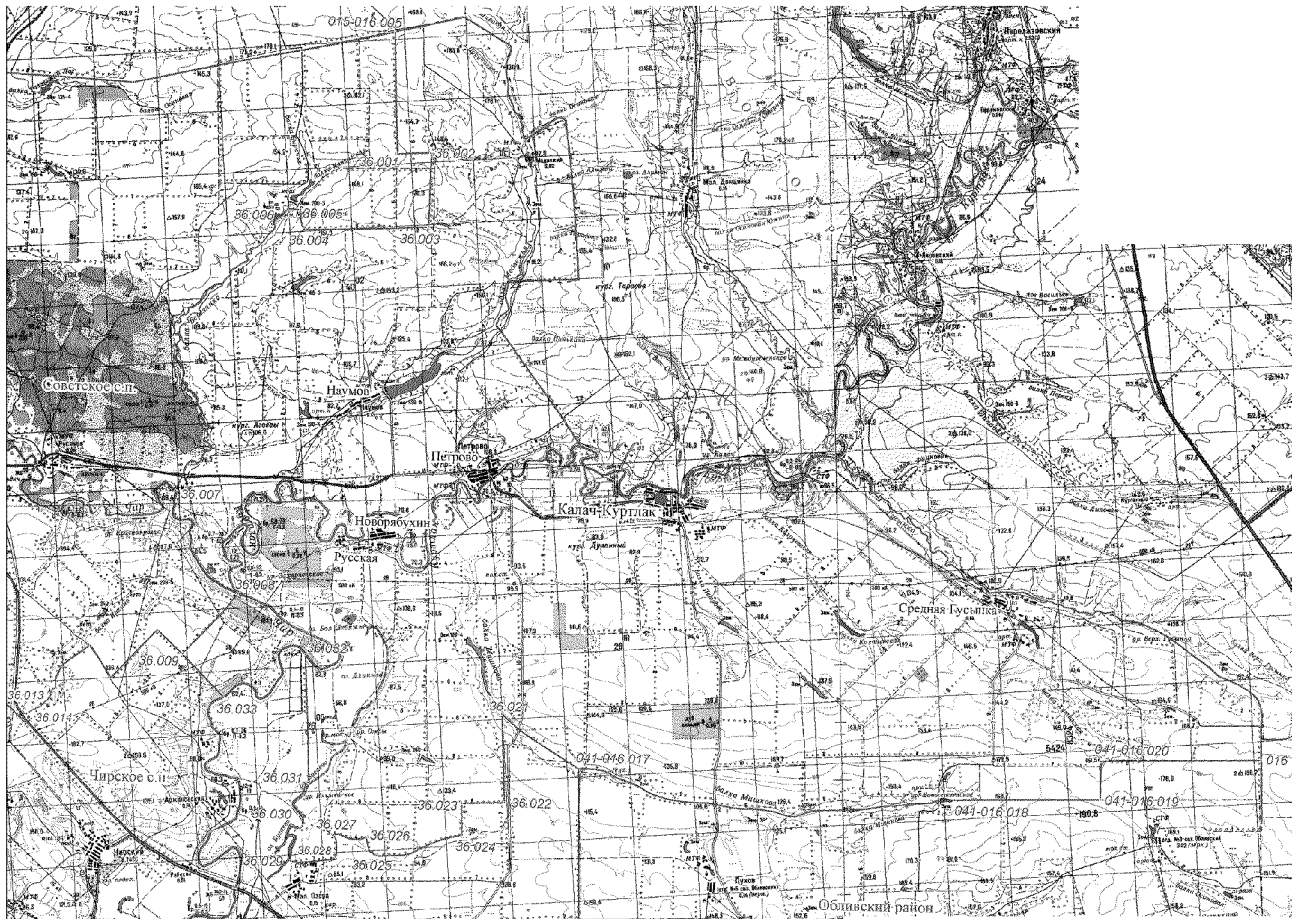
Приложение 2

к Областному закону «О внесении изменений в Областной закон «Об установлении границ и наделении соответствующим статусом муниципального образования «Советский район» и муниципальных образований в его составе»

«Приложение 3

к Областному закону «Об установлении границ и наделении соответствующим статусом муниципального образования «Советский район» и муниципальных образований в его составе»

КАРТА-СХЕМА ГРАНИЦЫ МУНИЦИПАЛЬНОГО ОБРАЗОВАНИЯ «КАЛАЧ-КУРТЛАКСКОЕ СЕЛЬСКОЕ ПОСЕЛЕНИЕ»



Условные обозначения

- | | |
|--------|-----------------------------------|
| | Границы муниципальных образований |
| 25.011 | Поворотные точки и их номера |
| | Центр сельского поселения |

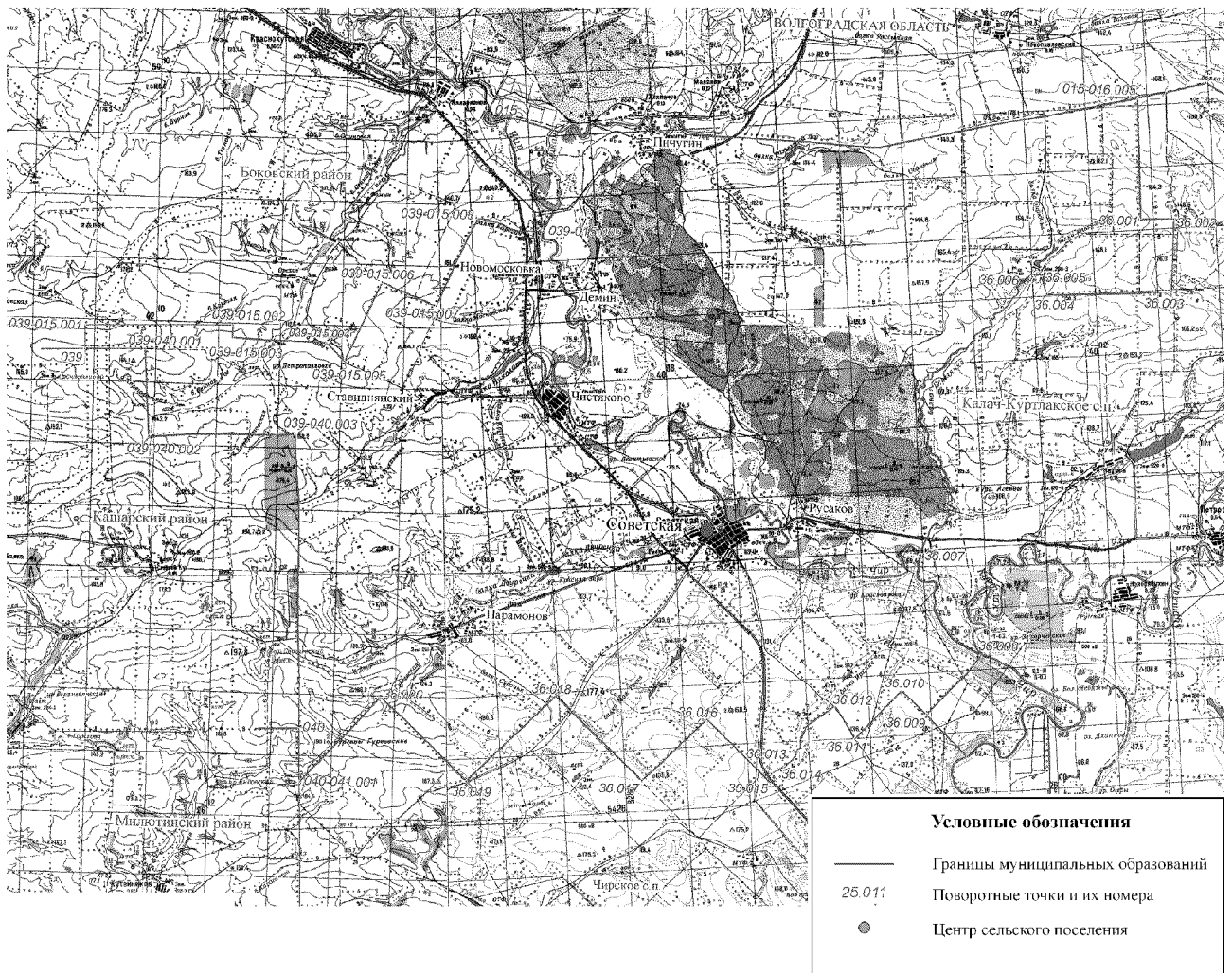
Приложение 3

к Областному закону «О внесении изменений в Областной закон «Об установлении границ и наделении соответствующим статусом муниципального образования «Советский район» и муниципальных образований в его составе»

«Приложение 5

к Областному закону «Об установлении границ и наделении соответствующим статусом муниципального образования «Советский район» и муниципальных образований в его составе»

КАРТА-СХЕМА ГРАНИЦЫ МУНИЦИПАЛЬНОГО ОБРАЗОВАНИЯ «СОВЕТСКОЕ СЕЛЬСКОЕ ПОСЕЛЕНИЕ»



».

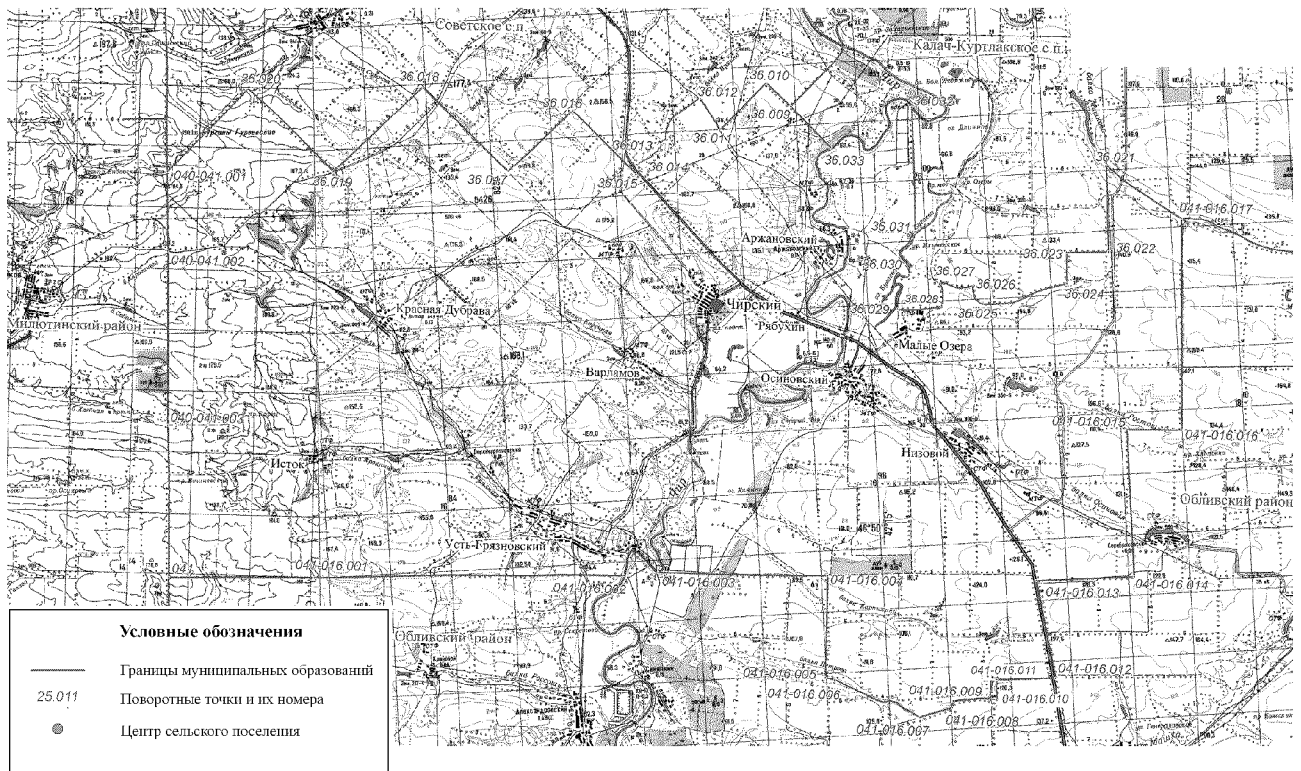
Приложение 4

к Областному закону «О внесении изменений в Областной закон «Об установлении границ и наделении соответствующим статусом муниципального образования «Советский район» и муниципальных образований в его составе»

«Приложение 7

к Областному закону «Об установлении границ и наделении соответствующим статусом муниципального образования «Советский район» и муниципальных образований в его составе»

КАРТА-СХЕМА ГРАНИЦЫ МУНИЦИПАЛЬНОГО ОБРАЗОВАНИЯ «ЧИРСКОЕ СЕЛЬСКОЕ ПОСЕЛЕНИЕ»



»